

Objektyp: **Advertising**

Zeitschrift: **Schweizer Ingenieur und Architekt**

Band (Jahr): **111 (1993)**

Heft 19

PDF erstellt am: **25.09.2024**

### **Nutzungsbedingungen**

Die ETH-Bibliothek ist Anbieterin der digitalisierten Zeitschriften. Sie besitzt keine Urheberrechte an den Inhalten der Zeitschriften. Die Rechte liegen in der Regel bei den Herausgebern.

Die auf der Plattform e-periodica veröffentlichten Dokumente stehen für nicht-kommerzielle Zwecke in Lehre und Forschung sowie für die private Nutzung frei zur Verfügung. Einzelne Dateien oder Ausdrucke aus diesem Angebot können zusammen mit diesen Nutzungsbedingungen und den korrekten Herkunftsbezeichnungen weitergegeben werden.

Das Veröffentlichen von Bildern in Print- und Online-Publikationen ist nur mit vorheriger Genehmigung der Rechteinhaber erlaubt. Die systematische Speicherung von Teilen des elektronischen Angebots auf anderen Servern bedarf ebenfalls des schriftlichen Einverständnisses der Rechteinhaber.

### **Haftungsausschluss**

Alle Angaben erfolgen ohne Gewähr für Vollständigkeit oder Richtigkeit. Es wird keine Haftung übernommen für Schäden durch die Verwendung von Informationen aus diesem Online-Angebot oder durch das Fehlen von Informationen. Dies gilt auch für Inhalte Dritter, die über dieses Angebot zugänglich sind.

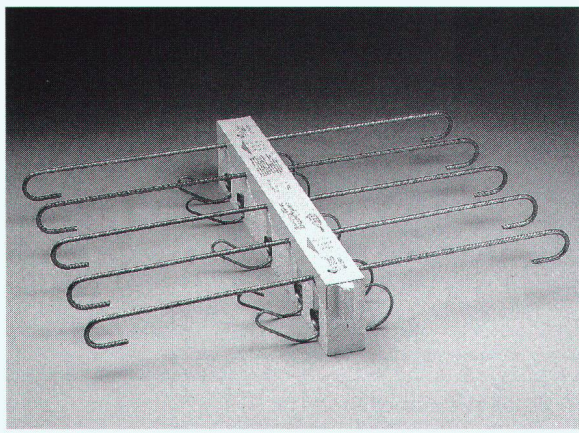
Ein Dienst der *ETH-Bibliothek*  
ETH Zürich, Rämistrasse 101, 8092 Zürich, Schweiz, [www.library.ethz.ch](http://www.library.ethz.ch)

<http://www.e-periodica.ch>

AKTUELL

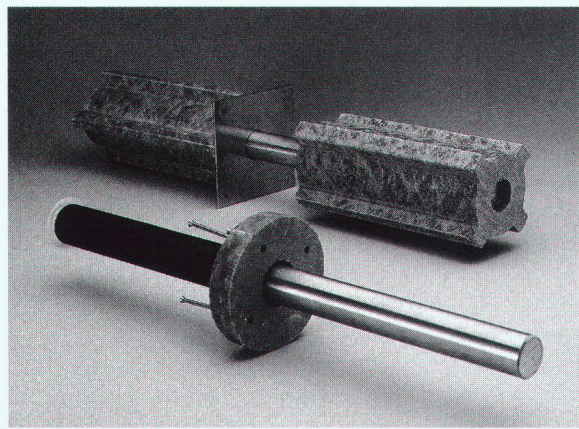
## STAND DER TECHNIK

### SCHÖCK ISOKORB E



- optimale Wärmedämmung
- Korrosionsschutz 1.4462 gerippt
- geprüftes Bauteil
- individuelle technische Beratung
- gutes Preis- Leistungsverhältnis
- Europas größter Hersteller

### SCHÖCK DORN



- bester Korrosionsschutz
- Montagefertig (inkl. Nägel BFK)
- geprüftes Bauteil
- individuelle technische Beratung
- homogene Baustoffe
- gutes Preis- Leistungsverhältnis
- ab Lager lieferbar

# Heute Plotterabend, kommen Sie auch!



*Tiefe Nacht, Sie einsam hinter dem CAD-System. Pläne im Kopf und auf dem Bildschirm. Wo können Sie mit all den grossen Entwürfen hinaus aufs Papier?*

*Bei Ihrem Reprografen natürlich. Dort ist der Plotter rund um die Uhr betriebsbereit. Ihn erreichen Sie über ein Modem. Oder über das ISDN-SwissNet-Kabel: Daten bei Ihnen rein. Und wenige Minuten später kommt Ihr Entwurf beim Reprografen gross raus: A0 oder noch grösser. In Topqualität, ist ja klar.*

## VSR

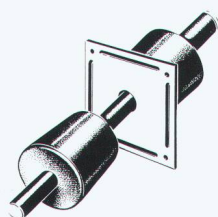
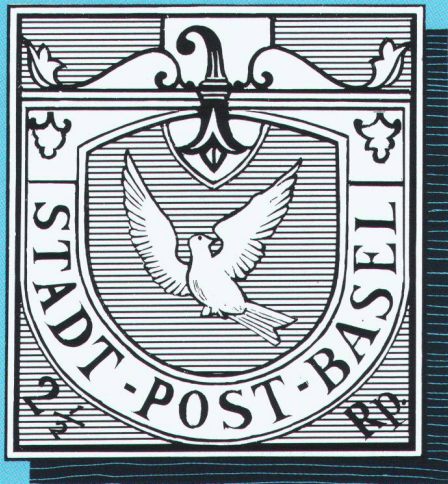
**Verband Schweizerischer  
Reprografie-Betriebe**  
Postfach 319  
8034 Zürich  
Telefon 01/262 44 77  
Telefax 01/262 39 39

**In Zusammenarbeit mit:**  
A. Messerli AG, Glattbrugg  
Multitec AG, Bern  
Xerox Engineering Systems,  
Glattbrugg

*Gute Nacht, wünscht Ihnen der Reprograf dann. Und steht schon früh in seinem Betrieb, um Ihren Plot weiterzuverarbeiten. Er lädt gern zu einem Plotterabend ein. Einen Platz hält er immer für Sie frei, 24 Stunden lang. Und das täglich. Fragen Sie ihn nur mal danach.*

**Baden:** Meier Druck AG, Tel. 056/83 33 68; **Basel:** Fleig Lichtpausen, Tel. 061/301 20 60; **Stehlin AG,** Tel. 061/312 22 96; **Bern:** Repro Wankdorf AG, Tel. 031/42 38 42; **Suter Repro AG,** Tel. 031/25 87 67; **Bern-Liebefeld:** Aerni-Leuch AG, Tel. 031/978 84 29; **Chur:** Sulser + Co. Grafiteria, Tel. 081/22 11 81; **Dübendorf:** heliocop Rolf Güttinger, Tel. 01/821 87 78; **Frauenfeld:** Schletti Repro AG, Tel. 054/22 23 81; **Kreuzlingen:** Schletti Repro AG, Tel. 072/72 30 80; **Luzern:** Gamma Print Reprographie AG, Tel. 041/22 53 44; **Lichtpausanstalt Kornmätt,** Tel. 041/51 55 67; **St. Gallen:** M. Gerschwiler AG, Tel. 071/24 53 72; **Ochsner & Löhner,** Tel. 071/22 71 80; **Steffisburg:** Durrer Repro AG, Tel. 033/37 01 08; **Weinfelden:** Schletti Repro AG, Tel. 072/22 16 80; **Winterthur:** Heliodruck GmbH, Tel. 052/212 16 12; **Rohner + Spiller,** Tel. 052/213 02 21; **Zürich:** Foto + Plan AG, Tel. 01/491 13 77; **Ruedi Gysin AG,** Tel. 01/363 16 66; **René Sauter AG,** Tel. 01/251 46 47; **Speich AG,** Tel. 01/201 45 36; **Truning Plot AG,** Tel. 01/211 18 85.

WAS SOLL MAN EINEM INGENIEUR, FÜR  
DEN EINE SACHE ENTWEDER DAS ORIGINAL  
ODER EINE KOPIE IST, ÜBER CRET-QUER-  
KRAFTDORNE NOCH ERZÄHLEN?



Dass diese patentierte Eigenentwicklung von Aschwanden sichere, einfachere und rationellere Querkraftübertragungen bei Dilatationsfugen ermöglichen? Dass Cret-Dorne Konsolen und Gerbergelenke überflüssig machen und damit teure Schalungs- und Armierungsarbeiten entfallen? Dass es sie in verschiedenen aufgabengerechten Ausführungen gibt, mit denen sich praktisch alle Auflagerungsprobleme einwandfrei lösen lassen?

Dass Sie für ausführliche technische Dokumentation und Antwort auf alle Fragen bei Aschwanden an der einzig richtigen Adresse sind? Aber das alles wissen Sie doch längst... F.J. Aschwanden AG, Spezialprodukte für das Bauwesen, 3250 Lyss, Telefon 032 84 86 11, Telefax 032 84 47 42

  
**Aschwanden**



## Der neue Xerox 3050 Engineering-Kopierer. So einfach wie ein Büro-Kopierer.

Wenn Sie die Vorteile eines Engineering-Kopierers schätzen, aber das Kopiervolumen eher im unteren und mittleren Bereich liegt, haben Sie mit dem neuen Xerox 3050 endlich das Richtige gefunden. Er erfüllt nämlich auch grosse Ansprüche, ohne viel Platz in Ihrem Büro zu beanspruchen. Dabei ist er in Bedienungskomfort und Ausstattung ganz gross.

Dokumentenverarbeitung und Bedienung zum Beispiel sind spielend einfach. Die automatische 3-Rollen-Zuführung mit Schneidwerk lässt Ihnen die Wahl zwischen Normalpapier, Transparentpapier und Folie. Das spart Ihnen viel Zeit und macht das ständige Nachladen bzw. Wechseln der Materialien überflüssig. Aber das ist noch längst nicht alles.

Überzeugen Sie sich, was in dem kompakten Xerox 3050 steckt.

Und lassen Sie sich von dem günstigen Preis-Leistungsverhältnis überraschen. Wir senden Ihnen gerne weitere Informationen.

Xerox Engineering Systems bietet Ihnen übrigens ein umfassendes Programm an Plottern und Vervielfältigungssystemen - darunter ganz bestimmt das Modell, welches exakt auf Ihre individuellen Ansprüche zugeschnitten ist.

Für weitere Informationen, schreiben Sie oder rufen Sie an: XEROX ENGINEERING SYSTEMS AG, Talackerstrasse 9, 8065 Zürich-Glattbrugg, Schweiz. Tel: 01-810 80 00 Fax: 01-810 82 45.

Name: _____	
Firma: _____	
Telefon: _____	
Strasse: _____	
PLZ/Ort: _____	
SW3	

**Xerox Engineering Systems**  
The Engineering Document Company

# Feinminenstifte für echte Profis

**rotring 300**



**rotring 500**



**rotring 600**



Feinminenstifte überdurchschnittlicher Qualität für höchste Ansprüche.

- Ergonomisches, modernes Design erfreut Hand und Auge
- Zuverlässige Mechanik
- Hochelastische hi-Polymerminen in 8 Härten
- Ersatzminen und Radierer im Druckknopf
- Alle Modelle in 4 Linienbreiten: 0,3/0,5/0,7/0,9 mm

rotring 300 Fr. 8.50  
rotring 500 Fr. 14.-  
rotring 600 Fr. 28.-  
Interessante Mengenpreise!

Überzeugen Sie sich selbst von den Qualitäten der rotring Profi-Feinminenstifte – senden oder faxen Sie untenstehenden Bon für ein Gratismuster des rotring 300!

**rotring**

rotring (Schweiz) AG, Postfach, 8953 Dietikon  
Fax 01 / 741 28 00

**BON**

für ein GRATIS-Testmuster rotring 300  
mit Sortimentsprospekt und  
Mengenpreisliste

Name \_\_\_\_\_

Firma \_\_\_\_\_

Adresse \_\_\_\_\_

PLZ, Ort \_\_\_\_\_

Telefon \_\_\_\_\_



## Kopf oder Zahl?

Kopf sticht beim Bicent 8: dieser elektronische Münzschaftautomat bietet höchsten Bedienungskomfort. Denn Bicent 8 zeigt Köpfchen beim Zahlen: er akzeptiert alle sechs Schweizer Münzen und zeigt sofort den Zeitvorrat an. Und Sie programmieren ihn ohne kompliziertes Umrechnen mit Drucktasten.

Zahl sticht beim AEG Münzschaftautomaten S2Z1: auf diesen absoluten Leader mit seinem bewährten, klassischen Konzept können Sie zählen. Ihn gibt es in 13 Laufzeiten zwischen 8 und 80 Minuten. Bei ihm wählen Sie unter fünf Schweizer Münzen oder Jetons.



Die Münzschaftautomaten für Gewinner!

**AEG**

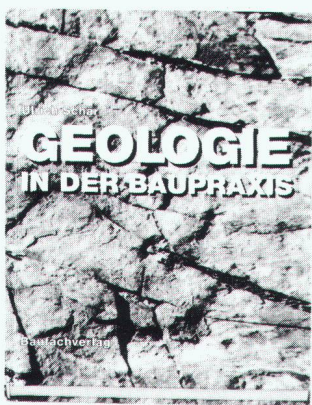
**ELEKTRON** Elektrotechnik  
Elektronik  
Nachrichtentechnik

Elektron AG, Generalvertretung AEG Aktiengesellschaft  
8804 Au ZH, Telefon 01 781 01 11

Suisse Romande: **Prodelec SA**, 1080 Les Cullayes, tél. 021 903 32 24

Neuerscheinung '92

# GEOLOGIE IN DER BAUPRAXIS



## Möglichkeiten und Grenzen geologisch-geotechnischer Prognosen

Diese kritische Auseinandersetzung mit der Tätigkeit des Geologen und Geotechnikers analysiert deren Untersuchungsmethoden in bezug auf ihre Zuverlässigkeit und Aussagekraft und konfrontiert sie mit den Erfordernissen der Baupraxis. In den ersten Kapiteln vermittelt der Autor in leicht verständlicher Sprache und mit instruktiven Bildern geologisches Grundwissen, soweit es für den Baufachmann von Belang ist und das Verständnis für das zentrale Thema des Buches, die geologische Prognose im Dienste des Bauwesens, erleichtert. Im Hinblick auf die bevorstehenden grossen Herausforderungen im Tief- und Untertagebau unter den in der Schweiz und im angrenzenden Ausland herrschenden komplizierten geologischen Verhältnissen kommt dieses fundierte Fachbuch zur rechten Zeit.

- Aus dem Inhalt:
- Einleitung
  - Geologie und Bauwesen
  - Die Gesteine
  - Das unterirdische Wasser
  - Das Erdgas
  - Methoden der Baugrunderkundung
    - Direkte Methoden
    - Indirekte Methoden
    - Laboruntersuchungen
    - Geotechnische Messungen
  - Die Prognosen und ihre Grenzen
    - Die geologische Prognose
    - Die geotechnische Prognose
  - Ursachen von Fehlprognosen
  - Die Kostenfrage
  - Ausblick
  - Literatur · Sachregister

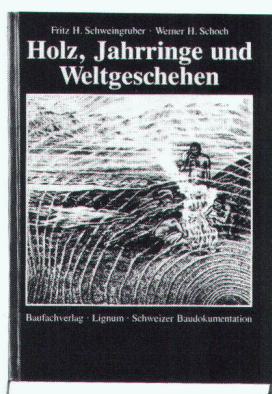
176 Seiten, 19x24 cm, 200, zum Teil farbige Abbildungen, gebunden mit stabilem Farbeinband, Fr. 89.-  
ISBN 3-85565-233-3

## Weitere Neuerscheinungen '92



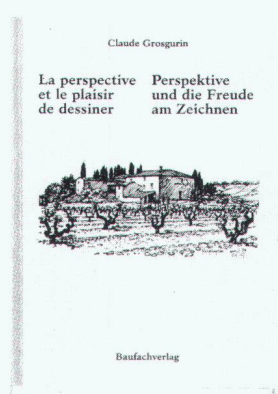
Dr. Peter Engeler  
**Rechtsaspekte beim Planen und Bauen**  
Dieses als Fachbuch und Lehrmittel gleichermaßen geeignete Werk behandelt die wichtigsten Rechtsprobleme, die sich von der ersten Bauabsicht bis zum Bezug des Gebäudes allen Beteiligten stellen. Der thematische Aufbau folgt dem Ablauf eines «normalen» Planungs- und Bauverfahrens von der öffentlichrechtlichen Rahmenordnung über die Planung und Projektierung bis zur Bauausführung, wobei das Vertragsrecht einen breiten Raum einnimmt.

1992, 168 Seiten, 15x21 cm, broschiert, Fr. 48.-  
ISBN 3-85565-236-8



Prof. Dr. Fritz H. Schweingruber  
Werner H. Schoch  
**Holz, Jahrringe und Weltgeschehen**  
Die Jahrringe im Holz sind ein Archiv, eine Art Datenträger für das Klimageschehen und für die Kulturgeschichte. Mit der Entschlüsselung dieser Aufzeichnungen im Baum befasst sich die Dendrochronologie. Dieses Buch enthüllt im ersten Teil erstaunliche Erkenntnisse aus der Jahrringforschung, die weit zurück in die Vergangenheit reichen. Im zweiten Teil erfährt der Leser verblüffende Resultate aus zahlreichen Beispielen der Holzanalyse.

1992, 144 Seiten, 15x21 cm, farbig illustriert, gebunden, Fr. 78.-  
ISBN 3-85565-235-X



Claude Groscurin  
**Perspektive und die Freude am Zeichnen**  
Zeichnen und Skizzieren aus freier Hand sind wichtige Entwurfs- und Darstellungstechniken der Architekten und Gestalter. Oft ist es ihnen auch bevorzugte Freizeitbeschäftigung. Hier finden sie sich mit all jenen, denen das Zeichnen Freude und Entspannung bereitet. Das Buch baut stufenweise auf Beispielen unterschiedlicher Schwierigkeitsgrade auf und will das freihändige Zeichnen nach den Regeln der Perspektive erleichtern.

1992, Zweisprachig deutsch/französisch, 80 Seiten, 21x30 cm, illustriert, gebunden, Fr. 48.-  
ISBN 3-85565-234-1

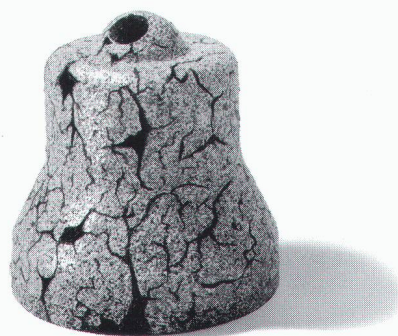


**Bestellung**  
an Ihre Buchhandlung  
oder direkt an: Baufachverlag AG,  
Postfach, 8953 Dietikon  
Tel. 01 · 740 76 77 / Fax 01 · 741 56 00

Ex. Schär, Geologie	à Fr. 89.-
Ex. Engeler, Rechtsaspekte	à Fr. 48.-
Ex. Schweingruber/Schoch, Holz, Jahrringe	à Fr. 78.-
Ex. Groscurin, Perspektive	à Fr. 48.-

Name und Adresse des Bestellers:  
\_\_\_\_\_  
\_\_\_\_\_  
\_\_\_\_\_  
\_\_\_\_\_  
\_\_\_\_\_  
\_\_\_\_\_  
SIA

# SEIT WIR BAU2000 UNTER WINDOWS ANBIETEN, SIEHT UNSERE KONKURRENZ ERST RECHT ALT AUS.

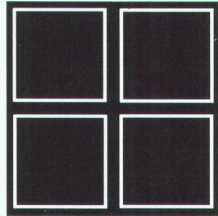
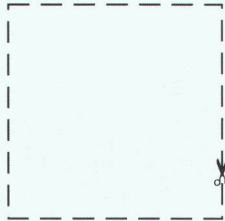


Denn seit BAU2000 als echtes (!) Windows Programm den Markt erobert, werden nicht nur veraltete Arbeitsinstrumente, sondern auch EDV-Antiquitäten zu Steinen des Anstosses. Verständlich, denn punkto Bedienerfreundlichkeit, Features, Funktionalität und Kompatibilität hat BAU2000 konkurrenzlos mehr drauf. Rufen Sie uns an, wann immer Sie mehr darüber wissen möchten.

## BAUCAD AG



# AUSWAHL, MIT DER SIE GUT ABSCHNEIDEN.

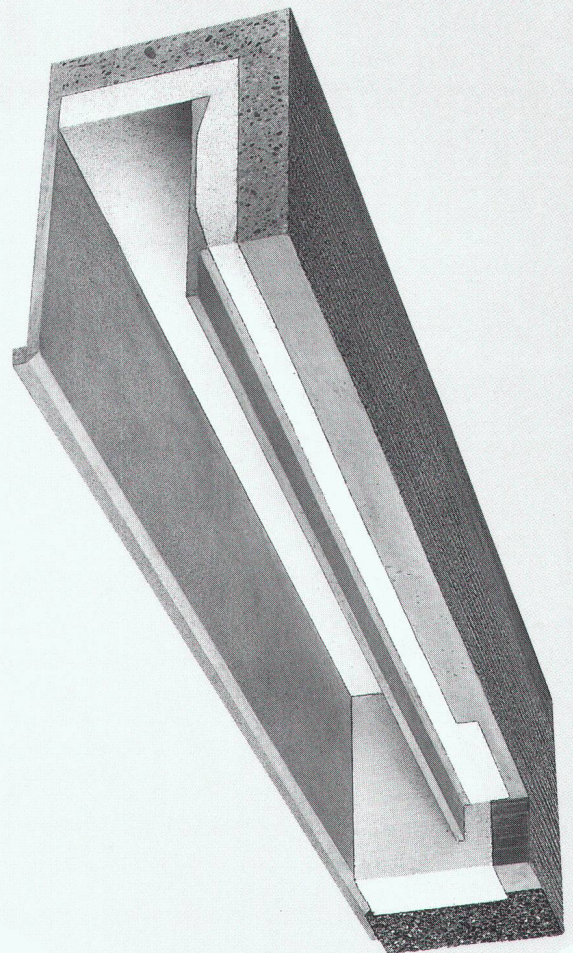


Ein gutes Fenstersystem erkennen Sie am Rahmen. Und am grossen Zubehörsortiment, das Sie massgeschneidert einsetzen können. So wie das von TRYBA.

**TRYBA**  
FENSTER MIT PROFIL

TRYBA SCHWEIZ · BAHNHOFSTRASSE 2A  
4900 LANGENTHAL · TEL. 063 22 99 77 · FAX 063 22 64 81

D & P BSW



Zum Thema Hohlsturzkonstruktionen:

## Lückenloses Angebot

Das Auswahlprogramm StahlTon/FILENIT weist keine Lücken auf: Hohlstürze für jede Mauerwerkskonstruktion, abgestimmt auf Mauersteine, Fenster sowie Faltrölladen, Rolläden oder Lamellenstoren. Dies ermöglicht eine problemlose Montage der Sonnen- und Wetterschutzanlage. Die Hohlsturzkonstruktionen erfüllen ohne Zusatzmassnahmen einwandfrei alle wichtigen Anforderungen der SIA-Normen und der kantonalen Vorschriften: Sie sind frei von Wärmebrücken sowie in hohem Masse wärme- und schalldämmend wie auch luftdicht und tragend. Darauf bauen verantwortliche Planer.

**StahlTon**  
Im Element am Bau

StahlTon AG · Riesbachstr. 57 · 8034 Zürich  
Tel. 01-384 89 50 · Fax 01-382 08 02

κ



**SYMA**

SYMA-SYSTEM AG · CH- 9533 Kirchberg  
Telefon 073 32 11 44 · Telefax 073 3124 33

### SYMA-tronic "Verschalungen"

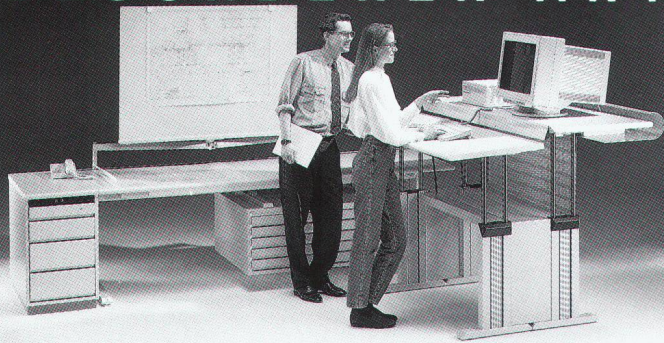
Kommandozentralen  
Geräteschränke  
Regiepulte  
Studios  
Ü-Wagen

SYMA-tronic –  
das System für  
technische Anwendungen  
Das individuell einsetzbare  
Baukastensystem zeichnet  
sich durch Mobilität, Flexibili-  
tät und Robustheit aus.  
Pulte, Gehäuse, Schränke  
und Raumausbauten basie-  
ren auf international gültigen  
Normen und ermöglichen  
massgeschneiderte Lösun-  
gen für jede Anwendung.



# C A D

## ARBEITSPLÄTZE BESONDERER ART



**leuwico** die Nr.1 in Europa

Die perfekte Ergonomie – beim Sitzen und Stehen.  
Das modulare Möbelprogramm – beliebig ausbaubar.

# JOMA

**Zeichentechnik und Büromöbelsysteme**

JOMA-Trading AG, Weiernstrasse 22, CH-8355 Aadorf  
Tel. 052/61 41 11, Fax 052/61 20 51

Ausführliche Unterlagen erhalten Sie über Telefon  
052 61 41 11 oder durch Einsenden des Inserates.

SIA 4

## Fertigpumpwerke für die zuverlässige Haus- und Grundstückentwässerung

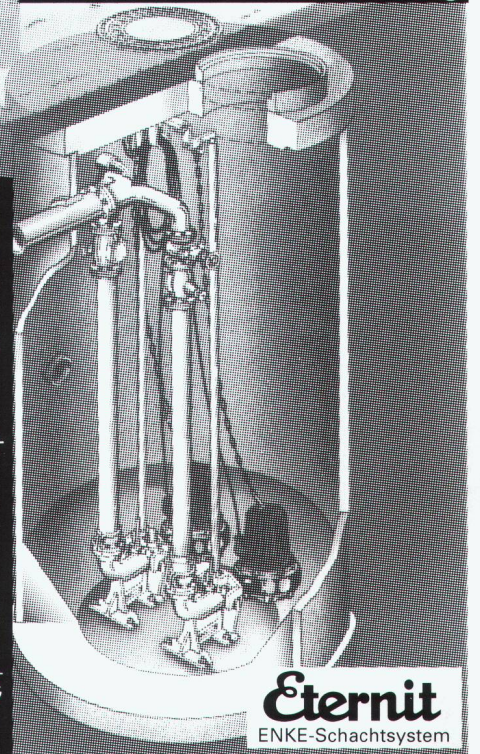
Vorteile die aus zwei  
starken Partnern für Sie  
erwachsen:

- kurze Bauzeit
- hohe Wirtschaftlichkeit
- Qualität und System-  
sicherheit
- absolut dichter Schacht-  
aufbau

# KOLB

Pumpanlagen komplett

Eugen Kolb Pumpen AG  
8594 Göttingen  
Tel. 072/65 21 75



**Etternit**  
ENKE-Schachtsystem

# speedikon®

*Look and feel*

**Einfache Bedienung**

**Günstiger Preis**

**Neu auch auf PC**

Unser Angebot:

**Speedikon Architekt**

2D-Konstruktion

3D-Gebäudemodell

Schnitt / Perspektive

Plan- und Auftragsverwaltung

HP 715/33 Rechner,  
16 MB RAM, 525 MB Disk,  
2 GB Digital Audio Tape  
(41 MIPS!)

zu nur **Fr. 49'750.-** exkl. WUST



**Interessiert?**

Ausführliche Dokumentationen oder  
Vorfürhungen erhalten Sie beim

# RZW

Dr. Walder + Partner AG  
Tannackerstrasse 2  
CH-3073 Gümliigen  
Tel. 031 951 21 24

# AMMANN

VERFAHRENSTECHNIK



## Kies- Umschlag

in jeder Menge mit den vielfach bewährten Bahn- und LKW-Umschlagstellen von AMMANN.

*nationell  
zuverlässig*

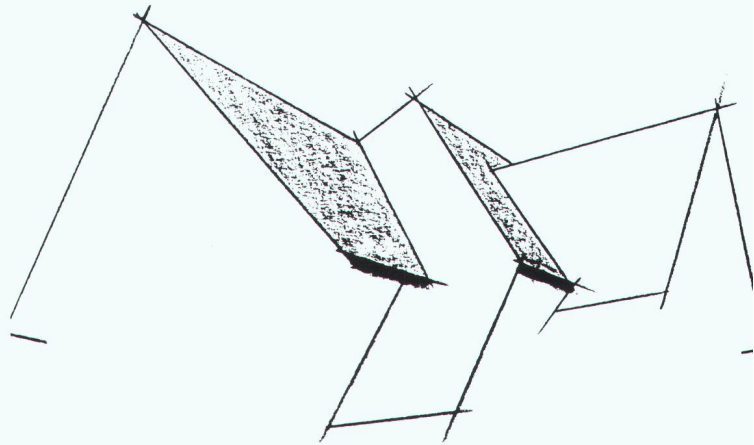
Nutzen Sie unsere Erfahrung. Unsere Spezialisten für Fördertechnik der Sparte Steine + Erden suchen mit Ihnen den wirtschaftlichsten Weg.

**U. AMMANN**  
Maschinenfabrik AG  
CH-4900 Langenthal  
Tel. 063 29 61 61  
Fax 063 22 68 13

AMMANN-IMA GmbH  
D-3220 Alfeld (Leine)  
Hannoversche Str.7-9  
Tel. 05181 760  
Fax 05181 25 282



## dachwohnen



Was sich ausserhalb der Dachwelt abspielt, soll darunter nicht spürbar sein. Kälte, Hitze, Lärm und der so wichtige Grundluftaustausch stellen deshalb an das Isoliersystem hohe Anforderungen. Gantner Isoliersysteme sorgen dank natürlichen Werkstoffen für dieses ausgewogene, gesunde Wohnklima. Die Wirtschaftlichkeit von Isolation und Unterdach in einem Element dient dem Planer, Nutzer und vorallem dem Handwerker. Er kann trotz kurzer Verlegezeit sorgfältiger arbeiten und läuft keine Gefahr, die Isolationsschicht zu beschädigen. Denn die Elemente sind verlegt sofort begehrbar. Die kraftschlüssige Montage übertrifft die SIA-Norm. So bringen Sie komfortables Wohnen unter Dach. Und das über Generationen!

Egal, wo und unter welchem Steildach oder Estrichboden Sie wohnen wollen: Gantner hat immer das Richtige. Und das seit Jahrzehnten. Nutzen Sie dieses Erfahrungspotential ganz einfach aus:

081 / 723 24 41

**Coupon** für unverbindliche Information  
 Unterdach Isoliersysteme  
 Estrichboden Isoliersystem

Name: \_\_\_\_\_

Strasse: \_\_\_\_\_

PLZ/Ort: \_\_\_\_\_

Senden an: **GANTNER AG, Isoliersysteme**  
8888 Heiligkreuz-Mels

**GANTNER AG**  
Isoliersysteme

8888 Heiligkreuz-Mels

TEL. 081 / 723 24 41 FAX 723 82 59

«Natürlich» **GANTNER**  
Wir treiben Dächer auf die Spitze!

DEPONIE - ABDECKUNG  
DEPONIE - OBERFLÄCHENABDICHTUNG

*Umweltschonende und wirtschaftlich interessante Lösung mit*

**BENTOFIX®** - faserarmierte, mineralische **Dichtungsmatten**

**DEPOTEX®** - chemikalienresistente **Geotextilien** aus PEHD

**SECUDRÄN®** - dreidimensionale **Dränagematten**

Verlangen Sie unsere Unterlagen "Deponietechnik"

**Oeko-Handels AG**

Bau- Umwelt- + Geotextiltechnik

**6210 Sursee**

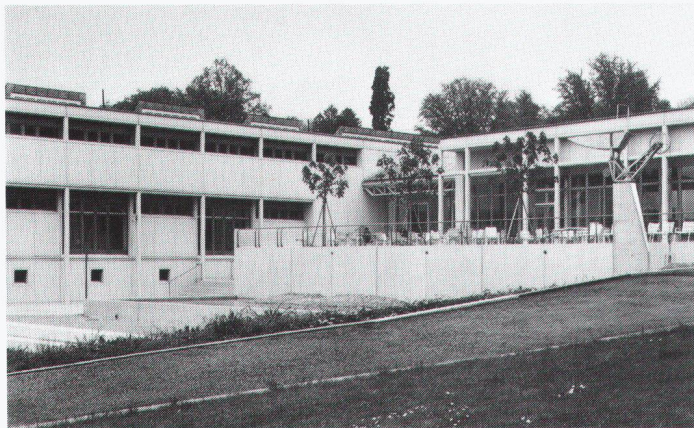
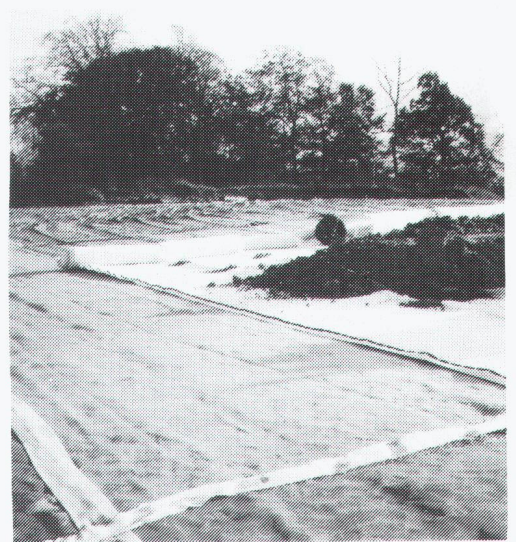
Tel.045/21 63 33 Fax 045/21 40 28

**Bureau romand**

Case postale 37

**1350 Orbe**

Tel.024/41 45 10 Fax 024/41 44 18



## Verbundpfähle

Beispiel: Öffentliche Gebäude. Neubauteil  
Kantonsschule Rychenberg, Winterthur.

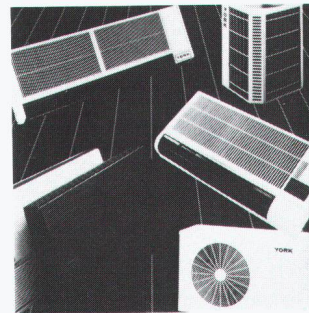
Einsatzbereiche der Verbundpfähle:

- Pfahlfundationen,
- Unterfangungen und Fundamentverstärkungen,
- Hang- und Rutschstabilisierungen,
- Auftriebssicherungen,
- kleine Rühlwände.

Wir sind **die** Spezialisten  
für Spezialarbeiten im Tiefbau

**GREUTER  
GRUNDBAU AG**

8182 Hochfelden, Postfach 26  
Tel. 01-860 70 78 · Fax 01-860 80 65



**YORK** Raumklimatisierung

leise - sparsam - umweltfreundlich

Verlangen Sie noch heute die detaillierten  
Unterlagen, damit Sie dem Sommer ge-  
lassen-kühl entgegenschauen können.

**YORK** Schweiz

Grindelstrasse 19, CH-8303 Bassersdorf  
Tel. 01/836 70 11 FAX 01/836 97 80

### EDV für Architekten und Bauingenieure

**CASTELL und INGCAD / STATIK / CRB**

Konkurrenzlos in Bedienung und Geschwindigkeit!  
Gutes Preis-/Leistungsverhältnis!

**UNIVERSE**

8953 Dietikon, Tel. 01 740 81 82



IBB INGENIEURSCHULE BEIDER BASEL  
NACHDIPLOMSTUDIUM UMWELT

# NDS-U

Nachdiplomstudium Umwelt

Für Berufs- und Fachleute mit abgeschlossenem Studium  
(HTL, ETH, Universität oder gleichwertige Ausbildung)  
Das Studium dauert mit Diplomarbeit und Schlussprüfung  
2 Semester: ab 8. November 1993 bis 21. Oktober 1994.

Gründenstrasse 40  
CH-4132 Muttenz  
Telefon 061-58 42 42

**Anmeldefrist:  
30. Juni 1993**