

Objekttyp: **Advertising**

Zeitschrift: **Schweizer Ingenieur und Architekt**

Band (Jahr): **110 (1992)**

Heft 6

PDF erstellt am: **19.09.2024**

Nutzungsbedingungen

Die ETH-Bibliothek ist Anbieterin der digitalisierten Zeitschriften. Sie besitzt keine Urheberrechte an den Inhalten der Zeitschriften. Die Rechte liegen in der Regel bei den Herausgebern.

Die auf der Plattform e-periodica veröffentlichten Dokumente stehen für nicht-kommerzielle Zwecke in Lehre und Forschung sowie für die private Nutzung frei zur Verfügung. Einzelne Dateien oder Ausdrucke aus diesem Angebot können zusammen mit diesen Nutzungsbedingungen und den korrekten Herkunftsbezeichnungen weitergegeben werden.

Das Veröffentlichen von Bildern in Print- und Online-Publikationen ist nur mit vorheriger Genehmigung der Rechteinhaber erlaubt. Die systematische Speicherung von Teilen des elektronischen Angebots auf anderen Servern bedarf ebenfalls des schriftlichen Einverständnisses der Rechteinhaber.

Haftungsausschluss

Alle Angaben erfolgen ohne Gewähr für Vollständigkeit oder Richtigkeit. Es wird keine Haftung übernommen für Schäden durch die Verwendung von Informationen aus diesem Online-Angebot oder durch das Fehlen von Informationen. Dies gilt auch für Inhalte Dritter, die über dieses Angebot zugänglich sind.

Ein Dienst der *ETH-Bibliothek*
ETH Zürich, Rämistrasse 101, 8092 Zürich, Schweiz, www.library.ethz.ch

<http://www.e-periodica.ch>

Zum Titelbild

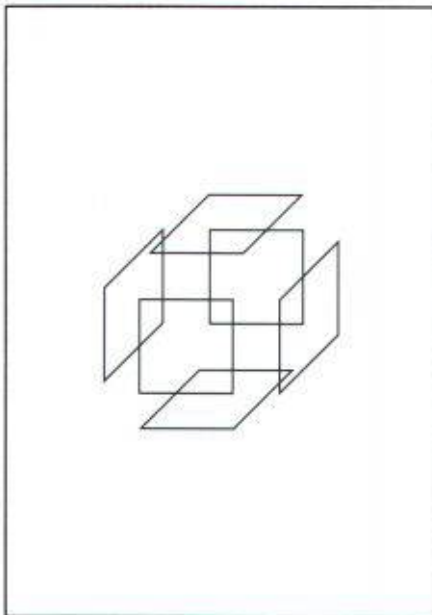
Bauen ist Zusammenarbeit

Der Planungsprozess von Bauprojekten wird zunehmend komplexer. Diese Entwicklung bedeutet mehr als einen Appell an die ökonomischen, betriebswirtschaftlichen, juristischen, sozialen, strategischen, künstlerischen, ökologischen und politischen Kenntnisse der Planer: Sie verlangt nach Zusammenarbeit.

Zu einem zeitgemässen Baumanagement gehören neue Organisationsformen der Planer und neue Angebotsformen für Bauherren. Der Plattformgedanke, den der SIA verfolgt, kommt auch in diesem Bereich zum Tragen: denn Kommunikation, Konsens-, aber auch Konfliktfähigkeit tragen zum Gelingen der Zusammenarbeitsmodelle bei.

Dem Thema Zusammenarbeit – als Chance für freierwerbende Architekten und Ingenieure – ist die zweite Ausgabe der «Plattform» gewidmet.

Gestaltung der Titelbilder: Gottschalk+Ash, Zürich



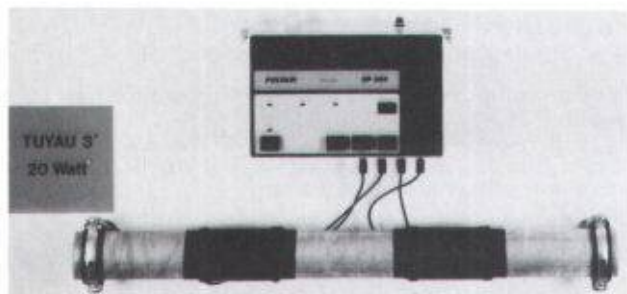
Inhalt

Zeitfragen	Was ist Unitas?	95
Umwelt	UVB und UVP <i>Chr. Graf, Niederwangen, R. Brandenberger, Basel</i>	98
Energietechnik	Die Bedeutung des Hot Dry Rock-Verfahrens für die Schweiz <i>L. Rybach, Zürich</i>	103
	Aktive und passive Energienutzung <i>A. Bär, Zürich</i>	106
Stadtplanung	Das Unternehmen «Stadt» – kann oder soll es gemanagt werden? <i>K. Lischner, Zürich</i>	107
Wettbewerbe	Schulhauserweiterung mit Turnanlagen, Brenzikofen BE, Überarbeitung (E). Kirchgemeindehaus Rorschach SG (E). Centre administratif à Cortaillod NE (A). Réaménagement du centre de Crans VS (A). Maison du feu à Crans-Montana VS (A). Erweiterung Schulanlagen Fülenbach SO (A). Kantonsschule Kreuzlingen TG (A). Concours d'idées pour l'aménagement des abords de la Cathédrale de Reims, France (A)	111
Tagungsberichte	Klärschlamm, ein europäisches Problem	112
Ehrungen	Würdigung von Prof. Dr. M. Bouvard	112
Hochschulen	Neu an der ETH Zürich	113
Zuschriften	SIA-Plattform: Ist Bauen Kultur?	113
Aktuell	Mit zwei Zwischenlandungen rund um die Welt. Neues Terminal-Konzept am Flughafen Zürich. Superlegierung unter Neutronenlupe. Schnelle Züge locken Kunden an. Baskom – Basler Kommunikationsnetz – arbeitet. Greifswald will in Fusionsforschung einsteigen. Ganz kurz: Aus Wirtschaft und Firmen	114
SIA-Mitteilungen	Aktuelles aus dem Normenschaffen des SIA. Vernehmlassung Norm SIA 242/1	117
	Fachgruppen. FGF: Führung im Alltag unter erschwerten Bedingungen. FMB: Bauprojekttaufbau	118
B-Seiten	Laufende Wettbewerbe und Ausstellungen. Veranstaltungen. Aus Technik und Wirtschaft	B 17–20
Impressum	am Schluss des Heftes	

Ingénieurs et architectes suisses

Numéro 3/92	Rédaction: rue de Bassenges 4, 1024 Ecublens, tél. 021/693 20 98	
Architecture	Démarche ou dead-end? <i>L. Merlini, Paris</i>	22
	L'architecture au Canada <i>F. Neyroud, Cugy</i>	42
Concours	Centre sportif, Yverdon-les-Bains <i>Ph. de Almeida</i>	40

Elektronischer Kalkschutz:
Schweizer Fabrikat «Swiss Made»
Moderne Technologie
Elektromagnetische Arbeitsweise
Ökologisches System



Kein Umbau der Leitungen, keine chemischen Produkte, abnehmbar und einstellbar

Polyair S.A

Yverdon-les-Bains, Tel. 024/22 02 72
 Fax 024/21 81 22



Lanz Stromschienen BETOBAR

Für die sichere Strom-Übertragung und Strom-Verteilung von 380–6000 A. Schutzart IP 68.7

- hohe Kurzschlussfestigkeit, Betriebssicherheit und maximaler Personenschutz
- komplett mit Anschlüssen, Abgangskästen, Montagematerial
- preisgünstig, platzsparend und rasch montiert

Lanz Produkte interessieren mich! Bitte senden Sie Unterlagen: ✂

- | | |
|---|--|
| <input type="checkbox"/> Stromschienen für Übertragung und Verteilung | <input type="checkbox"/> Doppelböden für Büros |
| <input type="checkbox"/> Stromschienen für Lampenmontagen | <input type="checkbox"/> Doppelböden für Spezialanwendungen |
| <input type="checkbox"/> Lanz Kabelträgersystem | <input type="checkbox"/> Lanz Brüstungskanäle |
| <input type="checkbox"/> Lanz G-Kanäle | <input type="checkbox"/> Flachkabel LANZ für Strom, Daten, Telefon |
| <input type="checkbox"/> Könnten Sie mich/uns besuchen? Bitte Voranmeldung! | |

Name/Adresse: _____



lanz oensingen ag
 CH-4702 Oensingen · Telefon 062 78 21 21

10 Jahre
CAD-Erfahrung,
die Garantie für
praxisbezogene
Anwendung

zum
 Beispiel

DOMUS
DIAVA

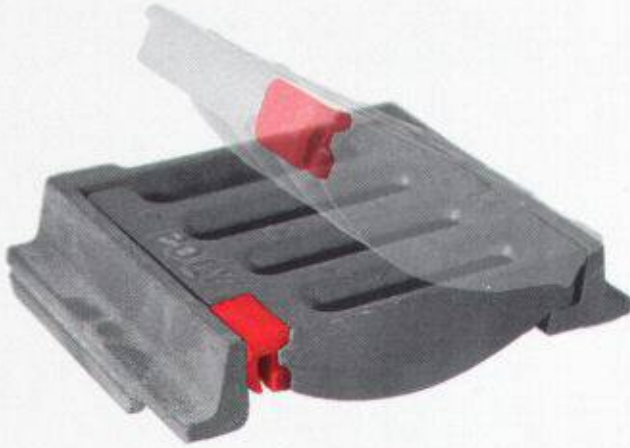
Bau-
administration

Verlangen Sie Unterlagen oder
 einen Demotermin

10 Jahre
RZW

Rechenzentrum Dr. Walder + Partner AG
 Tannackerweg 2, CH-3073 Gümligen
 Tel. 031 / 52 21 24, Fax 031 / 52 81 06

Poly-Lock - Sicherheit hat rote Punkte



Das intelligente Zeitsparsystem für schraubenlose Vernunft

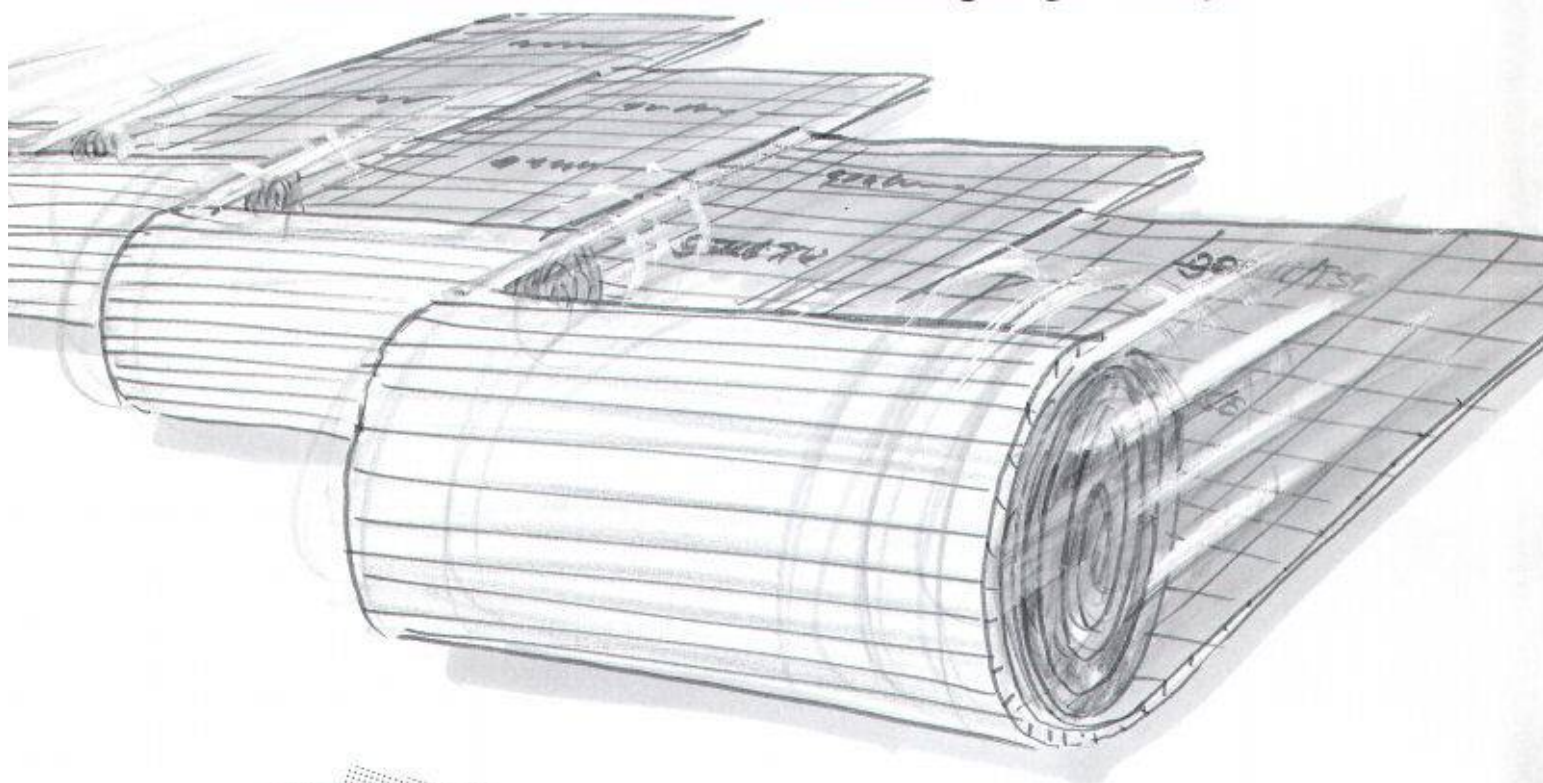
So einfach ist das: Statt 8 Schrauben pro Laufmeter macht es einfach "klick" ... Der Rost kann nicht herauspringen - systembedingt. Alles ohne Schrauben. Ein Fusstritt genügt und Poly-Lock rastet mit einem satten Klick ein. Einbau auch mit Dumper möglich. Und für den Unterhalt: Mit Spezial - Aushebebügel einfach aufklapp- und herausnehmbar. Ob Asphalt- oder Betonbelag, überall wo mit schweren Lasten Rinnen befahren werden, wird Poly-Lock eingesetzt: Auf grossen Plätzen, Strassen, Flughäfen, bei Tankstellen usw. Poly-Lock hat sich in 14 Ländern im harten Einsatz bewährt.

polybau

Webereistrasse 47 CH-8134 Zürich
Telefon 01-710 42 42 FAX 01-710 02 00
Telex 826 712

Die Platten werden überrollt!

Diese Qualität zu diesem Preis – einzigartig in Europa.



Der Faktor Zeit

Isolation und Abdeckfolie in 1 Arbeitsgang verlegt!

- Kein Verschieben der Platten, kein Rutschen auf den Knien
- Eine schnelle und saubere Sache!

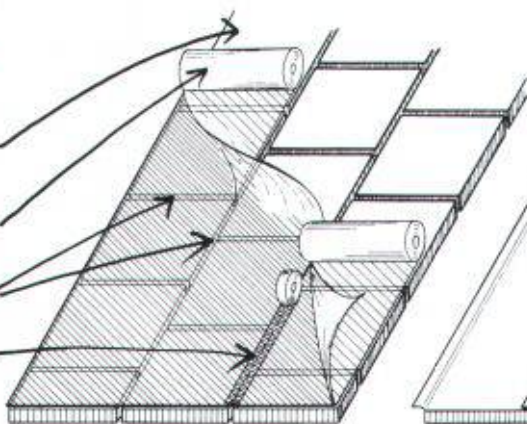
Der Faktor Geld

Materialeinkauf Rolle = Materialeinkauf Platte und Abdeckfolie
Verlegung: ein voller Arbeitsgang wird eingespart = Ihr Nutzen!



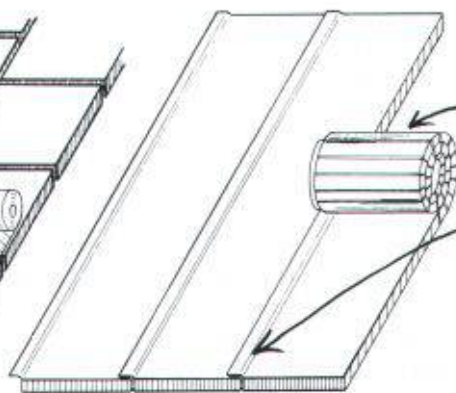
Plattenverlegung

- Isolierplatten
(= 1. Verlegevorgang)
- Rolle Baufolie
(= 2. Verlegevorgang)
- Viele Fugen
- Rolle Klebeband
(= 3. Arbeitsschritt)



Rollenverlegung

- gros roll Isolationsrolle
(nur 1 Verlegevorgang!)
- Selbstklebender Streifen
(keine Klebebandrollen notwendig)



FCKW-FREI
kein ozonschädigendes Treibmittel



gonon



053/95 17 21

Jetzt
schwarz auf weiss:
goroll.
Der neue
Standard.

*Hochgesteckte Ziele konnten durch
neue Produktionstechniken erreicht werden.*

LANGZEIT
ISOLATION 

gonon

gonon
Kunststoffwerk AG
CH-8226 Schleithem SH
Telefax 053/95 17 25

SCHICHTEX DÄMMSYSTEME

INNOVATION Position



Bau + Industriebedarf AG

4104 Oberwil, Tel. 061 401 40 30, Fax 061 401 29 23

GRUNDBAU

**BERATUNG
BERECHNUNG
AUSFÜHRUNG**

- BOHRPFÄHLE IN LOCKERGESTEIN UND FELS BIS \varnothing 250 CM
- PFAHLWÄNDE
- FILTERBRUNNEN MIT WASSERHALTUNG
- VORGEBOHRTE SPUNDWÄNDE
- RAMMARBEITEN: HOLZPFÄHLE, STAHLPFÄHLE, FERTIGBETONPFÄHLE
- SPUNDWANDARBEITEN



**JMS
FELDMANN**

GRUNDBAU AG

ST. GALLERSTRASSE 29 · 8645 JONA
055 - 28 35 25 · FAX 055 - 28 65 25



**Immer eine Idee
voraus.**

Das qualitätsbewusste
Schweizer Unternehmen
für Entwicklung und
Produktion von Eisen-
beton-Bauprodukten.

EGCOBOX - Kragplattenanschluss

Einheiten (kN,m)	Stabpaare pro Element	12
Querkraft U	Durchmesser Eisen (mm)	28
75	Elementhöhe aussern/mm	148
Moment M	Isolations-Stärke (mm)	68
98	Widerstandsbewert J	1.61

pro Meter..	M (kNm/m)
(UR, MR) / J	
U(M-R) =	384
M(U-R) =	129
U(M) =	188
M(U) =	112
Reserven	
Ures =	113
Mres =	32

Beratung, Verkauf CH,
Export:

EGCO AG
Les Placettes
1696 Vuisternens-en-Ogoz
Telefon 037 / 31 30 12
Telefax 037 / 31 30 50

EGCO®

Ihr Partner für bessere Lösungen am Bau



EMPA-Test Nr. 105'975





Unglaublich...

EMPA-GEPRÜFT

Siehe EMPA-Untersuchungsbericht
129975/2 vom 5. April 91.
Korrosionsprüfung

- 50% Kostenersparnis
- Optimale Isolationslösung
- Sicherheit durch überlegenen Korrosionsschutz
- Rationelles Verlegen
- Keine unterbrochene Statik
- Sonderanfertigungen

...aber wahr, diese Vorteile des Kragplatten-Isolierelementes von SFS Stadler!

Erhältlich in den Höhen: 16, 18, 20 cm

NEU!

Auch in den Höhen 22 und 24 cm lieferbar.



Typ A



Typ B

Senden Sie mir:

- Den neuen, ausführlichen Kragplatten-Isolierelement-Prospekt
- Den praktischen Bestellblock

Name: _____

Firma: _____

Adresse: _____

Vertrieb Ostschweiz:
SFS Stadler
9435 Heerbrugg
Tel. 071-70 51 51

Vertrieb Westschweiz:
Monney+Forster SA
1530 Payerne
Tel. 037-62 11 11

Vertrieb Tessin:
Monney+Forster SA
6814 Lamone
Tel. 091-56 76 51

Vertrieb übrige Regionen:
Betomax AG
8604 Volketswil
Tel. 01-945 04 04



SEB 2.01.90



Marcel Peterer
Wilstrasse 29
8600 Dübendorf
Telefon 01 821 19 77
Fax 01 821 16 71

**Schulung
Beratung
Verkauf
Energetische Nachweise**

Weniger Energie... Weniger Arbeit...

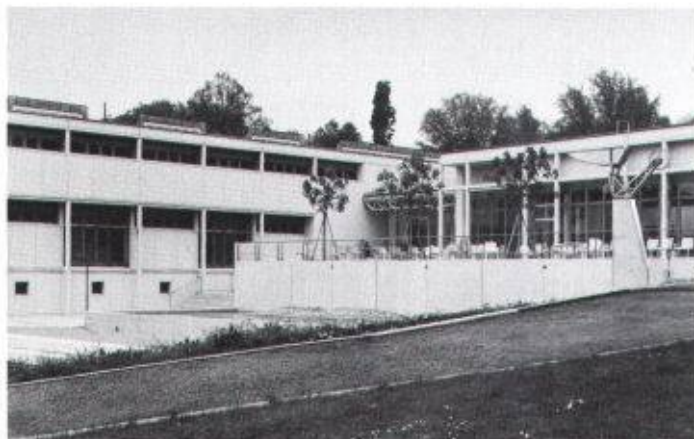


- ENBI 380/1** Energie im Hochbau
- ENBI 384/2** Wärmeleistungsbedarf von Gebäuden mit Datentransfer ins ENBI 380/1
- ENBI ARCH** Einfachversion von ENBI 380/1 speziell für den Architekten
- ENBI 180** Bauphysik von Einzelbauteilen
- ENBI 181** Schallschutz im Hochbau

Einsenden an Peterer Informatik · Wilstrasse 29 · 8600 Dübendorf

- Ich will zusätzliche Informationen.
- Nehmen Sie mit mir Kontakt auf.

Name: _____ Adresse: _____



Verbundpfähle

Beispiel: Öffentliche Gebäude. Neubauteil
Kantonsschule Rychenberg, Winterthur.

Einsatzbereiche der Verbundpfähle:

- Pfahlfundationen,
- Unterfangungen und Fundamentverstärkungen,
- Hang- und Rutschstabilisierungen,
- Auftriebssicherungen,
- kleine Rühlwände.

Wir sind die Spezialisten
für Spezialarbeiten im Tiefbau

GREUTER
GRUNDBAU AG

8122 Hochfelden, Postfach 26
Tel. 01-860 70 78 · Fax 01-860 80 65

Neue WILD Distanzmesser

MASSARBEIT



WILD DI1001, 5 mm + 5 ppm
Für den Nahbereich bis 1,3 km



WILD DI1600, 3 mm + 2 ppm
Für mittlere Strecken bis 7 km



WILD DI2002, 1 mm + 1 ppm
Präzision für nahe und
mittlere Bereiche

Flexibel, präzise, schnell:
WILD DI1001, WILD DI1600,
WILD DI2002

Die massgeschneiderte Lösung für Ihre Messaufgabe finden Sie unter den drei neuen elektronischen WILD Distanzmessern.

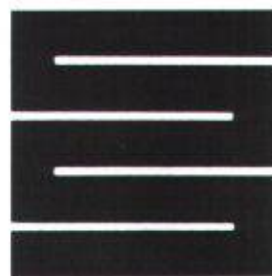
- **WILD DI1001: der Zuverlässige**
Einfache Bedienung über drei Tasten, robust und preisgünstig.
- **WILD DI1600: der Allrounder**
Sehr kurze Messzeit (2 s), grosse Reichweite (7 km).
- **WILD DI2002: der Präzise**
Klein, leicht, genau (Abweichung 1 mm + 1 ppm).

Leica AG 8152 Glattbrugg · Telefon 01/809 33 11
Fax 01/810 79 37
1020 Renens · Telefon 021/635 35 53
Fax 021/634 91 55

Leica

Industrieböden ■ LINOLITH Steinholz- Bodenbeläge ■ LINOLITH-DURO-Industrie- beläge ■ Kunstharzbeläge

ESTRAZZO-Steinteppich-Beläge
NATURO-Decorbeläge
Gussasphalt
Flachdächer



Schaffroth & Späti AG

8403 Winterthur, St. Gallerstrasse 122, ☎ 052 29 71 21, Fax 052 283 284

Filialen in Kreuzlingen und St. Gallen



Kopf oder Zahl?

Kopf sticht beim Bicent 8: dieser elektronische Münzschaftautomat bietet höchsten Bedienungskomfort. Denn Bicent 8 zeigt Köpfchen beim Zahlen: er akzeptiert alle sechs Schweizer Münzen und zeigt sofort den Zeitvorrat an. Und Sie programmieren ihn ohne kompliziertes Umrechnen mit Drucktasten.

Zahl sticht beim AEG Münzschaftautomaten S2Z1: auf diesen absoluten Leader mit seinem bewährten, klassischen Konzept können Sie zählen. Ihn gibt es in 13 Laufzeiten zwischen 8 und 80 Minuten. Bei ihm wählen Sie unter fünf Schweizer Münzen oder Jetons.



Die Münzschaftautomaten für Gewinner!

AEG

ELEKTRON *Elektrotechnik
Elektronik
Nachrichtentechnik*

Elektron AG, Generalvertretung AEG Aktiengesellschaft
8804 Au ZH, Telefon 01 781 01 11

Suisse Romande: **Prodelec SA**, 1080 Les Cullayes, tél. 021 903 32 24

Rost! Beiss Dir nur die Zähne aus.



GLASIT[®]
Einbrennlackierung

GLASIT-Einbrennlackierung kann ohne Probleme für grosse und schwere Stahlteile eingesetzt werden.

Anwendungsgebiete:

- Fensterrahmen
- Fassadenverkleidungen
- Türen und Eingangspartien
- Balkon- und Treppengeländer
- Schaufensteranlagen
- Antennenanlagen
- Brandabschlüsse
- Fall- und Schiebetore usw.
- Erker
- Wintergärten



G. BLATTI AG

KORROSIONSSCHUTZ

Industriering 36, 8134 Adliswil, Telefon 01/710 76 76, Fax 01/710 82 50

Info-Coupon

Bitte senden Sie mir/uns Informationsmaterial.

Name/Firma: _____

Strasse: _____

PLZ/Ort: _____

Bitte Coupon an obenstehende Adresse senden. Danke!



1992

Informationsstelle
der Schweizerischen
Kalksandstein*
Fabrikanten
8340 Hinwil
01/937 53 53

INFO KKS*

Neues Bauen in Kalksandstein

FACHTAGUNGEN

ZÜRICH

12. März 1992

Hotel Zürich
(nahe Hauptbahnhof)

BASEL

17. März 1992

Kongresszentrum
Schweiz. Mustermesse
(Hotel Le Plaza)

LUZERN

19. März 1992

Kunst- und
Kongresshaus
(beim Hauptbahnhof)

ANMELDESCHLUSS: 20. FEBRUAR 1992

KS IN DER ARCHITEKTUR

K. Vogt, Architekt SIA/BSA
Architektengemeinschaft K. Vogt, B. + J. Fosco-Oppenheim
Schierz AG

KONSTRUKTION, BAUTECHNIK

H. R. Preisig, Architekt HTL/SIA Zürich
Dozent Technikum Winterthur, Abt. Architektur

SCHALLSCHUTZ IM HOCHBAU

G. Stupp, Ingenieur HTL/SIA
Abteilung Akustik, EMPA Dübendorf

FEHLERQUELLEN BEIM SICHTMAUERWERK

J. Blaich, Dr. sc. techn., Architekt ETH
Abteilung Hochbau, Bauschäden, EMPA Dübendorf

NEUE ENTWICKLUNGEN IM KS-MAUERWERKSBAU

W. Haas, Dipl. Ing.-Architekt
Kalksandsteinkontor Südwest GmbH, Karlsruhe

OEKOLOGIE UND MATERIALKREISLAUF

R. Ehrensam, Bauingenieur/Bauphysiker SIA/ASIC
Gysin & Ehrensam AG, Pratteln

KOSTENGÜNSTIG BAUEN

W. Fischer, Architekt SWB
Kuhn, Fischer, Hungerbühler, Architekten AG, Zürich

Die Tagung richtet sich an Architekten, Planer, Ingenieure, Fachspezialisten aus dem Baugewerbe, Generalunternehmer usw.

Die steigende Nachfrage und zunehmende Verwendung von Kalksandstein hat Bedürfnisse nach vermehrter Information und Kommunikation geschaffen. Die KS-Infostelle und die Kalksandstein-Fabrikanten möchten deshalb mit dieser Tagung Wissen vermitteln und einen Beitrag zum sinnvollen Einsatz des Kalksandsteins leisten.

VERANSTALTER

Informationsstelle der Schweizerischen
Kalksandstein-Fabrikanten, Hinwil
- Hunziker Baustoffe; Brugg, Olten, Pfäffikon SZ
- Hard AG Volketswil, Volketswil
- FBB Unternehmungen, Hinwil

ORGANISATION

Bachmann Bautechnik
Postfach, 8330 Pfäffikon ZH
Tel. 01/950 29 29 Fax 01/950 56 33

TAGUNGSBEITRAG

Fr. 80.- pro Person
Inbegriffen: Zusammenfassung der Referate,
Pausenkaffee, Cocktail

Wir freuen uns auf Ihre Teilnahme.

ANMELDE-COUPON

Ich interessiere mich für die Fachtagung (14-18 Uhr) in:

ZÜRICH BASEL LUZERN

Firma: _____

Name: _____

Adresse: _____

PLZ/Ort: _____

Telefon: _____

Coupon einsenden an:

Bachmann Bautechnik

Postfach

8330 Pfäffikon/ZH

oder Tel. 01/950 29 29