

Objektyp: **Advertising**

Zeitschrift: **Schweizer Ingenieur und Architekt**

Band (Jahr): **110 (1992)**

Heft 5

PDF erstellt am: **24.09.2024**

Nutzungsbedingungen

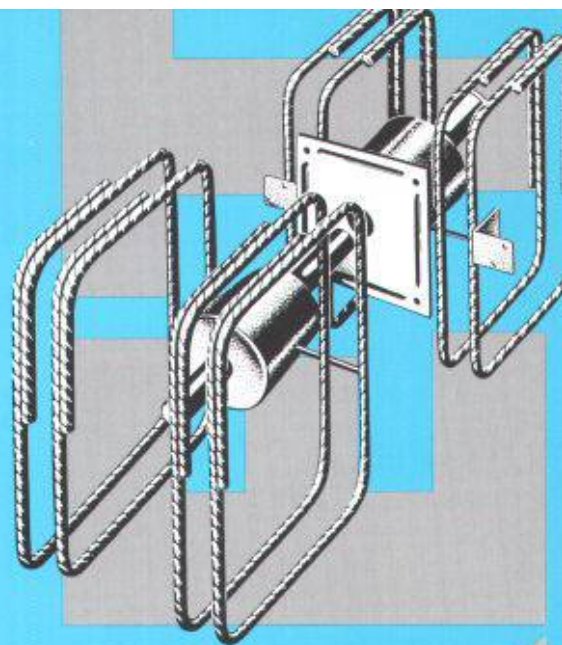
Die ETH-Bibliothek ist Anbieterin der digitalisierten Zeitschriften. Sie besitzt keine Urheberrechte an den Inhalten der Zeitschriften. Die Rechte liegen in der Regel bei den Herausgebern.

Die auf der Plattform e-periodica veröffentlichten Dokumente stehen für nicht-kommerzielle Zwecke in Lehre und Forschung sowie für die private Nutzung frei zur Verfügung. Einzelne Dateien oder Ausdrucke aus diesem Angebot können zusammen mit diesen Nutzungsbedingungen und den korrekten Herkunftsbezeichnungen weitergegeben werden.

Das Veröffentlichen von Bildern in Print- und Online-Publikationen ist nur mit vorheriger Genehmigung der Rechteinhaber erlaubt. Die systematische Speicherung von Teilen des elektronischen Angebots auf anderen Servern bedarf ebenfalls des schriftlichen Einverständnisses der Rechteinhaber.

Haftungsausschluss

Alle Angaben erfolgen ohne Gewähr für Vollständigkeit oder Richtigkeit. Es wird keine Haftung übernommen für Schäden durch die Verwendung von Informationen aus diesem Online-Angebot oder durch das Fehlen von Informationen. Dies gilt auch für Inhalte Dritter, die über dieses Angebot zugänglich sind.



**ENDLICH ETWAS,
DAS INGENIEURE NICHT
LESEN MÜSSEN**

Wozu auch? Worum es geht, sehen sie nämlich auf den ersten Blick: um die so ziemlich besten Querkraftdorne, die es überhaupt gibt. Und dass die Cret heissen, wissen sie bestens – schliesslich verwenden sie sie regelmässig. Darum kennen sie auch den Hersteller und Patentinhaber dieser international mehrfach ausgezeichneten Eigenentwicklung mit Namen: F. J. Aschwanden AG, Spezialprodukte für das Bauwesen, 3250 Lyss, Telefon 032 84 86 11, Fax 032 84 47 42.

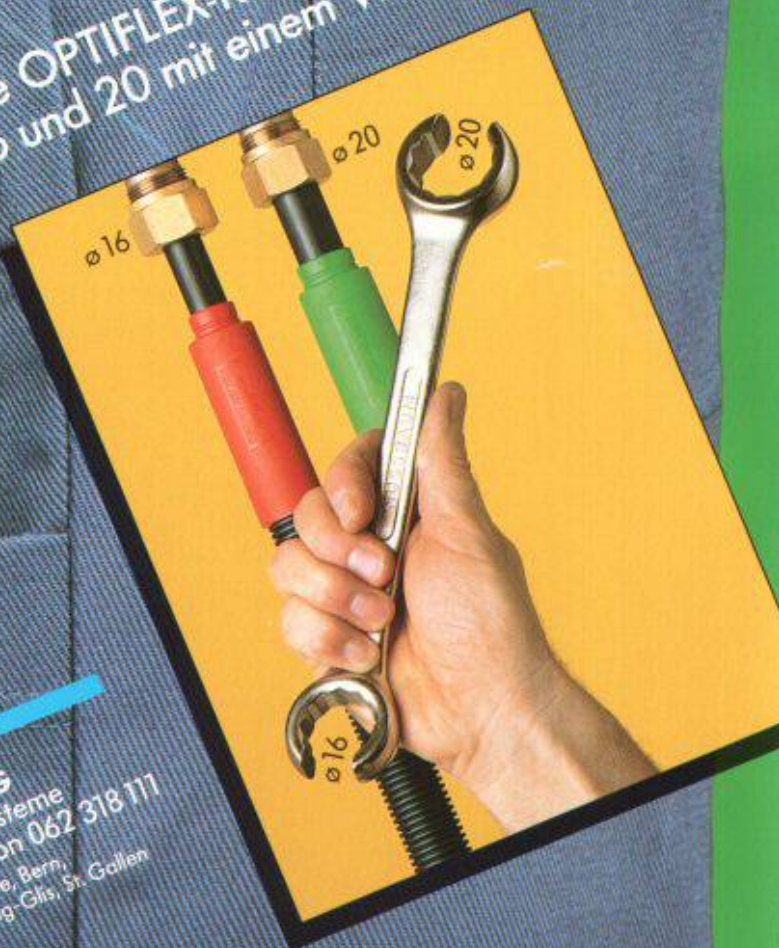


Aschwanden

NUSSBAUM^{RM} OPTIFLEX

Eine schlüsselfertige Lösung

Die OPTIFLEX-Rohrverbindungen
16 und 20 mit einem Werkzeug



R. NUSSBAUM AG
Armaturen und Systeme
4601 Olten, Telefon 062 318 111
Zürich, Basel, Lausanne, Bern,
Kriens, Giubiasco, Brig-Glis, St. Gallen