

Objektyp: **Advertising**

Zeitschrift: **Schweizer Ingenieur und Architekt**

Band (Jahr): **110 (1992)**

Heft 29

PDF erstellt am: **24.09.2024**

Nutzungsbedingungen

Die ETH-Bibliothek ist Anbieterin der digitalisierten Zeitschriften. Sie besitzt keine Urheberrechte an den Inhalten der Zeitschriften. Die Rechte liegen in der Regel bei den Herausgebern. Die auf der Plattform e-periodica veröffentlichten Dokumente stehen für nicht-kommerzielle Zwecke in Lehre und Forschung sowie für die private Nutzung frei zur Verfügung. Einzelne Dateien oder Ausdrucke aus diesem Angebot können zusammen mit diesen Nutzungsbedingungen und den korrekten Herkunftsbezeichnungen weitergegeben werden. Das Veröffentlichen von Bildern in Print- und Online-Publikationen ist nur mit vorheriger Genehmigung der Rechteinhaber erlaubt. Die systematische Speicherung von Teilen des elektronischen Angebots auf anderen Servern bedarf ebenfalls des schriftlichen Einverständnisses der Rechteinhaber.

Haftungsausschluss

Alle Angaben erfolgen ohne Gewähr für Vollständigkeit oder Richtigkeit. Es wird keine Haftung übernommen für Schäden durch die Verwendung von Informationen aus diesem Online-Angebot oder durch das Fehlen von Informationen. Dies gilt auch für Inhalte Dritter, die über dieses Angebot zugänglich sind.



Im Auftrag eines regional führenden Ingenieur- und Vermessungsbüros in der Agglomeration von Zürich suchen wir einen

Ingenieur als Projektleiter

Für die selbständige Bearbeitung der vielfältigen und interessanten Projekte wie **Regenwasserbecken, Abflussregime Studien, Retentions- und Versickerungsanlagen, generellen Wasserversorgungs- und generellen Entwässerungs-Plänen**, einschliesslich den dazugehörigen Kontakten zu Behörden und Bauherren, sollten Sie über entsprechende Erfahrung im Bereich

Siedlungswasserwirtschaft

verfügen. Unser Auftraggeber bietet Ihnen ein hohes Mass an Eigenverantwortlichkeit in einem angenehmen Arbeitsumfeld, eine gut ausgebaute Infrastruktur und echte Entwicklungsmöglichkeiten. Sind Sie an dieser Aufgabe interessiert? Dann setzen Sie sich bitte mit uns in Verbindung, Herr L. Ruppert erteilt Ihnen weitere Auskünfte und wird Ihre Bewerbung vertraulich behandeln und nur mit Ihrem Einverständnis weiterleiten.

Müller+Partner

Unternehmens- und Personalberatung

CH-8002 Zürich Seestrasse 6 Tel. 01/202 55 25



Willkommen bei uns!



Wir sind ein aufgestelltes Team und suchen baldmöglichst eine/n fröhliche/n, initiative/n und erfahrene/n Mitarbeiter(in) als

Tiefbauzeichner(in) oder Vermessungszeichner(in)

Unser zukunftsorientiertes Ingenieurbüro für die umfassende Bearbeitung von Planungs-, Bau- und Umweltschutzaufgaben bietet ein breitgefächertes Tätigkeitsgebiet in der Projektierung und Ausführung.

Wir bieten gute Entwicklungsmöglichkeiten und fortschrittliche Anstellungsbedingungen an zentraler Lage beim Bahnhof Zürich-Oerlikon.

Wir freuen uns auf Ihren Anruf oder Ihre Bewerbung. Die Herren W. Maag und J. Ottiker informieren Sie gerne über weitere Einzelheiten.



SNZ Ingenieurbüro AG
Seiler Niederhauser Zuberbühler
Dörflistrasse 112, 8050 Zürich
Telefon 01/311 88 33



Für das Bau-Departement des Kantons Solothurn suchen wir eine/n

Vorsteherin oder Vorsteher des Amtes für Raumplanung

Aufgabenbereich: Leitung des Amtes für Raumplanung. Durchführung und Koordination der im Bau- und Planungsrecht umschriebenen Aufgaben der kantonalen Planungsbehörde. Mitarbeit in Kommissionen und Fachgremien.

Wahlvoraussetzungen: Diplom als Architekt ETH oder Ingenieur ETH oder abgeschlossenes naturwissenschaftliches Hochschulstudium (vorzugsweise in Geografie) oder juristisches oder wirtschaftswissenschaftliches Hochschulstudium. Nachdiplomstudium in Raumplanung erwünscht. Initiative, belastbare Persönlichkeit mit fundiertem Fachwissen, Führungsqualitäten und gutem Ausdruck in Wort und Schrift. Verwaltungspraxis, insbesondere in der Raumplanung, sowie gute Kenntnisse des Kantons Solothurn erwünscht.

Wir bieten: Zeitgemässe Besoldungs- und Anstellungsbedingungen; gleitende Arbeitszeit.

Der Stellenantritt erfolgt nach Vereinbarung. Eine Wahl verpflichtet, im Kanton Solothurn Wohnsitz zu nehmen. Die Wahl erfolgt durch den Kantonsrat.

Weitere Auskünfte erteilt Herr A. Lack, Departementssekretär, Telefon 065 21 25 46. Anmeldungen mit Lebenslauf, Foto, Handschriftprobe und Ausweisen über die Ausbildung und bisherige berufliche Tätigkeit sind bis zum 6. August 1992 dem kantonalen Personalamt, Rathaus, 4500 Solothurn, einzureichen.

Projektleiter

Abwassertechnik

Zur Verstärkung unseres Teams **Abwasserreinigung/Schlammbehandlung** suchen wir einen erfahrenen **Bau- oder Kulturingenieur**, der die selbständige Leitung von anspruchsvollen Projekten übernehmen kann.

Die Herren O. Frey und L. Pelloni geben Ihnen gerne weitere Informationen.



TOSCANO-BERNARDI-FREY AG
Planer und Ingenieure
8006 Zürich, Turnerstrasse 25
Telefon 01/363 26 36

Wir sind ein seit bald 25 Jahren bestehendes kleineres Bauingenieurbüro, tätig im Industrie-, Brücken- und Hochbau, in der Abwasserbehandlung und im Tief- und Spezialbau. Seit 1990 gehört die selbständige Firma einer führenden Schweizer Ingenieurunternehmung, mit Filialen und Tochtergesellschaften im In- und Ausland.

Gesucht wird für den altershalber zurücktretenden Gründer des Ingenieurbüros ein

dipl. Bauingenieur ETH

mit einigen Jahren Berufserfahrung, welcher die Firma als

Geschäftsleiter

dem Verwaltungsrat direkt unterstellt, weiterführen will. Die Mitbeteiligung ist möglich und auch erwünscht.

Wenn Sie sich von der Aufgabe und der vielversprechenden Position angesprochen fühlen, dann bitten wir Sie um Ihre schriftliche Bewerbung mit Lebenslauf.

Blöchlinger AG

Werner A. Blöchlinger, dipl. Ing. ETH
Laurenzenvorstadt 101
5001 Aarau

Tel. 064 24 44 24
Fax 064 24 03 66

Ingenieur-Bureau P. Beurret

Dipl. Ing. ETH/EPF

Wir sind ein mittelgrosses, besteingeführtes Ingenieurbüro an verkehrsmässig (öffentliches Verkehrsmittel) sehr günstiger Lage in Basel. Für die Bearbeitung vielseitiger Projekte im Privat- und Industriebau suchen wir einen qualifizierten

Bauingenieur ETH

mit Französischkenntnissen.

Sie befassen sich mit statischen Berechnungen vornehmlich für Stahl- und Betonbauten und sind in der Lage, «Ihre» Baustellen fachgerecht zu kontrollieren und an Ort und Stelle selbständig Entscheidungen zu treffen.

Dies setzt voraus, dass Sie neben der einschlägigen Ausbildung idealerweise über einige Jahre entsprechende Berufserfahrung verfügen. Ebenso wichtig ist, dass Sie durch Ihre kollegiale und teamorientierte Mitarbeit die angenehme und unkomplizierte Arbeitsatmosphäre mittragen.

Wir freuen uns, Sie über weitere Details zu orientieren, und erwarten gerne Ihre Bewerbungsunterlagen zusammen mit einigen handschriftlichen Zeilen oder Ihren vorgängigen Anruf. Absolute Diskretion.

Viaduktstrasse 14
4051 Basel
Telefon 061 281 62 81



Ein Platz für Ihre Arbeit

Hoch hinaus ...
wollen wir gemeinsam gehen, Sie als qualifizierter Baufachmann und wir als innovatives Unternehmen.

Hochbauzeichner(-in)/Bauleiter(-in)

Sie werden selbständig neue Projekte sowie Umbauten/Renovationen in unserem gesamten Wirtschaftsgebiet planen und realisieren.

In unserer Abteilung «BAUWESEN» können Sie Ihre mehrjährige Berufserfahrung, in der Bearbeitung von kleineren bis mittleren Bauprojekten, fachgerecht einbringen.

Idealerweise sind Sie zirka 30 bis 7 Jahre jung und haben eine abgeschlossene Ausbildung in der Baubranche. Flexibilität und Initiative sind zwei Ihrer persönlichen Stärken, die Sie in einem kleinen Team umsetzen.

Interessiert?

Senden Sie uns bitte Ihre vollständige Bewerbung an die untenstehende Adresse. Für ergänzende Informationen steht Ihnen Herr Ch. Hatt, Personalchef-Stv., gerne zur Verfügung.

Tel. 052 88 52 03

Migros Winterthur/Schaffhausen
Personalabteilung
Postfach 974, 8401 Winterthur

MIGROS

Tunnelbau hat grosse Zukunft

Unsere Mandantin, eine im

Tunnelbau führende Bauunternehmung

hat in verschiedenen Landesteilen zahlreiche wichtige Untertagebau-Projekte in Bearbeitung und wird voraussichtlich auch bei den Jahrhundert-Bauwerken (NEAT) mit dabei sein.

Dank weiterer erfolgreicher Expansion ist jetzt die Schlüsselposition eines

Rayonleiters/Regionalleiters

zu besetzen. Zu Ihren wichtigsten Aufgaben gehören die technische Leitung oder Mitarbeit bei Arbeitsgemeinschaften und die Steuerung von drei bis 4 Projekten von der AVOR über die Ausführung bis zur Abrechnung; lokale Bauführer stehen Ihnen zur Seite.

Wenn Sie als Bauingenieur ETH oder HTL qualifiziert sind und mehrere Jahre relevante bauunternehmerische Praxis im Untertagebau haben, dann erwartet Sie eine grosszügig dotierte Kaderstelle mit der Chance, in einer erstklassigen Bauunternehmung an der Vorfront modernster Technologie mitzuwirken.

Wohnortwechsel wird nicht verlangt, zudem können Sie mitbestimmen, welche Region Sie betreuen möchten, z.B. Bündnerland, Westschweiz usw.

Gerne erwarten wir Ihre Kontaktnahme, absolute Diskretion ist zugesichert.

IBGM Consultants
Postfach 460, 8034 Zürich, Tel. 01/383 33 96

Ihr Spezialist für die Baubranche

EINWOHNERGEMEINDE



CHAM

Wir suchen auf den 1. Oktober 1992 oder nach Vereinbarung einen Mitarbeiter als

Bauverwalter

Hauptaufgaben:

- Leitung der Bauabteilung
- Begleitung von gemeindlichen Bauprojekten
- Planung von gemeindlichen Investitionsvorhaben
- Mitarbeit bei der Ortsplanung
- Mitarbeit in Kommissionen

Anforderungen:

- Ingenieur HTL, Architekt HTL, dipl. Bauführer mit Erfahrung
- Führungserfahrung
- Entscheidungsfreudigkeit
- Verhandlungs- und Organisationsgeschick
- Kreativität

Wir bieten:

- selbständige Arbeit in kleinem Team
- gute Sozialleistungen
- gleitende Arbeitszeit
- Treue- und Erfahrungszulagen

Anmeldung:

Handschriftliche Bewerbungen sind mit Lebenslauf, Angaben über die bisherige Tätigkeit, Gehaltsansprüche, Referenzen und Zeugnissen erbeten an: Gemeinderat Cham, Gemeindehausweg, 6330 Cham. Auskünfte erteilen: Gemeinderat André Landtwing (Tel. 042 36 43 29) oder Gemeindeschreiber Herbert Arnet (Tel. 042 36 42 42).

GEMEINDERAT CHAM



Kantonale Verwaltung

In nachstehender Dienststelle ist folgende Stelle wieder zu besetzen:
Tiefbauamt, Chur, Tel. 084/9 19 19

Zeichner/in-Bauleiter/in

im Bezirkstiefbauamt IV, Scuol

(Lehre als Bauzeichner, mehrjährige Praxis oder Weiterbildung als Bauleiter im Bereich Strassenbau/Strassenunterhalt, EDV-Kenntnisse erwünscht).

Mitarbeit bei Feldaufnahmen und bei der Ausarbeitung von Strassenbauprojekten, Organisation und Leitung verschiedener Baustellen (Strassenbau) inkl. Submission, Abrechnung usw., Bauleitung bei Unterhaltsarbeiten, Pikettendienst.

Dienstort: Scuol

Wir bieten fortschrittliche Anstellungsbedingungen. Dienstantritt nach Vereinbarung.

Auskünfte über den Aufgabenbereich erteilt die zuständige Dienststelle.

Ihre Bewerbung richten Sie bitte mit den üblichen Unterlagen **an das Personal- und Organisationsamt des Kantons Graubünden, Steinbruchstrasse 18/20, 7001 Chur.**

PERSONAL SIGMA

PERSONALBERATUNG
PERSONALFÖRDERUNG

GESTALTUNG PLANUNG VERÄNDERUNG

- *initiativ, flexibel und selbständig...*
- *teamfähig...*
- *erfahrener Bauleiter...*
- *interessiert an Gestaltung...*

...treffen diese Eigenschaften auf Ihre Persönlichkeit zu?

In einem Architekturbüro im RAUM LANGENTHAL ist die Stelle eines

ARCHITEKTEN

neu zu besetzen. Als verantwortlicher BAULEITER umfasst Ihre Hauptaufgabe die selbständige PROJEKTBEARBEITUNG von der PLANUNG bis zur AUSFÜHRUNG.

Die Angebotspalette beginnt mit vielseitigem, anspruchsvollem Auftragsbestand von NEUBAUTEN, UMBAUTEN, SANIERUNGEN und RENOVATIONEN bis zum Administrationsbereich, beinhaltend Devisierung, Vertragswesen, Ausmass, Abrechnungen via PC. Unsere Beraterin, Frau Denise Zwygart, würde sich freuen, Ihnen diese Stelle bei einem persönlichen Gespräch näher zu umschreiben. Tel. 063/23 03 13, PERSONAL SIGMA LANGENTHAL, Jurastrasse 18, 4900 Langenthal.

P.S.

MEHR ALS EINE STELLE



Für unser Architekturbüro suchen wir auf Ende 1992 oder früher einen qualifizierten

Hochbauzeichner/-in

Sie zeichnen auf einer CAD-Speedikon-Anlage, helfen bei Devisierungsarbeiten sowie Lehrlingsbetreuung mit, übernehmen evtl. kleinere Hilfsbauführungen und sind als Speedikon-Systembetreuer tätig.

Falls Sie sich angesprochen fühlen und CAD-Erfahrungen – womöglich auf Speedikon-Anlagen – besitzen, dann nehmen Sie Kontakt auf mit Herrn R. Gysi, Tel. 064/24 23 77.

Schmidlin+Gysi, dipl. Architekten ETH/SIA
Gönhardweg 10, 5000 Aarau

PERSONAL SIGMA

PERSONALBERATUNG
PERSONALFÖRDERUNG

Anspruchsvolle Projekte
Interessante Zukunftsperspektiven
Entwicklungsfähige Position

Unsere Auftraggeberin ist ein mittelgrosses und modern geführtes Ingenieurunternehmen in der Zentralschweiz. Sie hat sich im Laufe der Jahre in den Bereichen Hoch- und Tiefbau eine solide Marktposition erarbeitet. Im Zuge einer Neuorientierung und der damit verbundenen Sicherstellung der zukünftigen Unternehmensleitung suchen wir den Kontakt zu einem initiativen und kontaktfreudigen

BAUINGENIEUR HTL

(Hoch- und Tiefbau)

In einer ersten Phase arbeiten Sie eng zusammen mit dem Firmeninhaber an verschiedenen Projekten im Bereich des Tiefbaus. Eine sukzessive Übernahme eigener Verantwortungsbereiche sowohl im Tiefbau als auch im Hochbau erweitert Ihr Betätigungsfeld. Diese Kaderstelle mit Entwicklungsmöglichkeiten Richtung Geschäftsleitung eignet sich für einen jüngeren und fachlich ausgewiesenen Berufsmann, der aktiv an der Zukunft dieses Unternehmens mitgestalten möchte.

Für ein erstes Kontaktgespräch wenden Sie sich bitte an den beauftragten Personalberater, Herrn Thomas Keller, **Personal Sigma Luzern**, Zentralstrasse 1, 6002 Luzern, Tel. 041/24 44 88.

P.S.

MEHR ALS EINE STELLE



Natürlich muss auch bei uns gearbeitet werden, aber vielleicht fällt es etwas leichter dank

- einem gut erreichbaren Arbeitsplatz
- neueren Büroräumlichkeiten mit CAD
- Mitarbeit in einem jüngeren Team
- interessanter Tätigkeit und guten Entwicklungsmöglichkeiten

Möchten Sie es bei uns versuchen?

Zur Zeit sind bei uns sowohl die Stelle eines

Tiefbauzeichners

als auch die Stelle eines

Tiefbauzeichner/Konstrukteurs

neu zu besetzen.

Wir freuen uns über Ihre Anfrage und Bewerbung telefonisch bei Herrn Jean Richard

EAG

Postadresse **Ingenieurbureau Eichenberger AG**
Postfach Zelglistrasse 47, 5600 Lenzburg
5600 Lenzburg 1 Tel. 064 / 5179 69, Telefax 064 / 5112 40



GRUNER AG INGENIEURUNTERNEHMUNG

Wir sind ein leistungsstarkes, unabhängiges, weitgehend von Mitarbeiteraktionären getragenes Ingenieurunternehmen. Unser Erfolg basiert auf persönlicher Achtung, Fachkompetenz und ständiger Weiterbildung unserer Mitarbeiter sowie auf einer bedarfsgerechten, modernen (Infrastruktur).

Dank der Übertragung grosser und interessanter Projekte suchen wir einen erfahrenen, unternehmerisch denkenden

Projektleiter Tiefbau

Der vorgesehene Einsatz umfasst die selbständige Projektleitung von anspruchsvollen, interdisziplinären Bauvorhaben in den Phasen: Planung, Projektierung und Ausführung inkl. Oberbauleitung von Verkehrs- und innerstädtischen Infrastrukturbauten.

Wir wenden uns deshalb an einen

DIPL. BAUINGENIEUR

mit mehreren Jahren ausführungsbezogener Projektierungserfahrung im Tief- und/oder Untertagebau, der sich zutraut, Projektverantwortung zu übernehmen und Projektteams effizient zu führen. Nebst den fachlichen Qualitäten legen wir Gewicht auf gute Motivations- und Kommunikationsfähigkeiten.

Es handelt sich um eine ausbaufähige Kaderstelle mit der Möglichkeit der Mitbeteiligung. Die Gegenleistungen entsprechen den hohen Anforderungen. Unser Herr P. Rügsegger erteilt gerne Erstauskünfte. Wir freuen uns auf Ihre Bewerbung.

GRUNER AG
Ingenieurunternehmung

Gellertstrasse 55
CH-4020 Basel
Tel. 061/317 61 61

Für Vor- und Bauprojektierungen suchen wir per sofort oder nach Vereinbarung

Architektin/Architekten ETH/HTL

Bewerbungsunterlagen richten Sie bitte an:

Silvia Kistler+Rudolf Vogt dipl. Arch. ETH/SIA
Gurzelenstrasse 3, 2502 Biel
Tel. 032 41 64 64

Für die Bearbeitung eines detaillierten Kostenvoranschlages für ein grösseres Bauvorhaben suchen wir für eine drei- bis viermonatige Ergänzung unseres Teams

1 Architekten HTL oder Bauleiter/Bauführer

Arbeitsbeginn: sofort oder nach Vereinbarung.

Johann Frei, dipl. Arch. ETH/SIA, Hinterdorfstr. 29, 8405 Winterthur, Tel. 052/29 08 64.

Wir suchen einen jüngeren, fachlich gut ausgewiesenen

Bauleiter / Arch. HTL oder ähnliche Ausbildung

in unsere Generalunternehmung.

Unsere Firma realisiert vorwiegend Projekte für Wohnungs-, Gewerbe- und Industriebau.

Ihre Tätigkeit umfasst folgende Gebiete: Devisierung, Vergebung, Bauleitung, Abrechnung, Garantie-Erledigung, Kostenkontrolle.

Interessenten, die diese verantwortungsvolle Aufgabe innerhalb eines kleineren Mitarbeiterteams anspricht, senden die Bewerbungsunterlagen unserem Herrn R. Kütt.

Bretscher AG, Generalunternehmung
Hertstrasse 26, 8304 Wallisellen, Tel. 01 830 30 45

Wir sind ein bekanntes, mittelgrosses Ingenieurbüro in Bern und bearbeiten anspruchsvolle, z.T. grössere Objekte im Hoch-, Tief- und Brückenbau. Zur Ergänzung unseres Teams suchen wir per sofort oder nach Übereinkunft einen jüngeren

dipl. Bauingenieur ETH

mit einigen Jahren Erfahrung auf dem Gebiet des konstruktiven Ingenieurbaus.

Sie sind initiativ, verantwortungsbewusst, denken unternehmerisch und arbeiten selbständig.

Wir bieten zeitgemässe Anstellungsbedingungen, effiziente Arbeitshilfsmittel und ein angenehmes Arbeitsklima. Vorgesehen ist mittelfristig die **Beteiligung** an der Firma.

Wir freuen uns auf Ihre Bewerbung unter Chiffre SIA 1463 an IVA AG, Postfach, 8032 Zürich.



Kanton St.Gallen

Anwenderkurse zur Empfehlung SIA 380/1 Energie im Hochbau

Die Sektion Energie des Kantons St. Gallen führt folgende ganztägige Kurse zur Anwendung der Empfehlung SIA 380/1 Energie im Hochbau durch:

Dienstag, 1. September 1992:
Landwirtschaftliche Schule Sennwald

Donnerstag, 3. September 1992:
Gewerbliche Berufsschule Wil

Freitag, 4. September 1992:
Gasthof «Kreuz» in Jona (Kongresszentrum)

Zielpublikum:

Die Kurse richten sich an Architekten, Ingenieure, Behördenvertreter, Baufachorgane und weitere interessierte Kreise. Grundkenntnisse, wie die Berechnung von k-Werten, werden vorausgesetzt.

Anmeldeformulare und Auskunft:

Amt für Umweltschutz
Sektion Energie
Linsebühlstrasse 91
9001 St. Gallen
Telefon 071 21 31 16, Jörg Mürger
Telefax 071 22 29 68

Anmeldung:

Ihre Anmeldung erwarten wir bis zum 31. Juli 1992. Die Teilnehmerzahl ist je Kurs auf 25 Personen beschränkt. Die Anmeldungen werden in der Reihenfolge des Eingangs berücksichtigt.

Stellengesuche

Junger dipl. Arch. ETH sucht Arbeit

Erfahrung in Planung bis Ausführung. Evtl. freie Mitarbeit möglich. Ab Aug./Sept. (Raum Basel).
Chiffre SIA 1464 an IVA AG, Postfach, 8032 Zürich

Bauleitungen

für Wohn- und Industriebauten durch erfahrenen Architekten HTL in freier Mitarbeit.
Offerten unter Chiffre H 264-2131 an Ofa Orell Füssli Werbe AG, Postfach, 8810 Horgen

Welchem Architektur-Büro im Raum Basel fehlt ein

HTL-Architekt mit Erfahrung in Planung (CAD-Kenntnisse), Ausführung und Kostenkontrolle im Team?

Angebote unter Chiffre SIA 1469 an IVA AG, Postfach, 8032 Zürich

Diverses

Kleines, leistungsfähiges Architekturbüro in der Zentralschweiz mit besten Referenzen, CAD und Messerli-Bauadministrationsprogramm hat infolge Terminverschiebung

freie Kapazität

für Gesamt- oder Teilleistungen im Bereich Projektierung, Umbauten, Devisierung.

Kontaktnahme unter Chiffre SIA 1467 an IVA AG, Postfach, 8032 Zürich

Gautschi Bauleitungen

(Bauing. HTL / Architekt HTL)

mit Flair für professionelles Baumanagement und besten Referenzen übernimmt zu günstigen Konditionen:

Bauleitungsaufgaben im Hoch- und Tiefbau

Affolterstrasse 3, 8552 Felben-Wellhausen
Telefon 054/65 12 29, Telefon 077/71 60 04

Junggebliebenes GU-Team

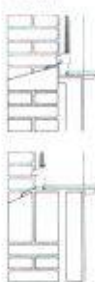
mit langjähriger Erfahrung in Arbeitsvorbereitung, KV, Devisierung und Ausführung empfiehlt sich für alle einschlägigen Arbeiten. Wo es sinnvoll ist, arbeiten wir mit EDV-Unterstützung.

Gerne beraten und unterstützen wir Sie ebenfalls bei Landkauf oder -verkauf und allen anderen Fragen, die sich beim Bauen und Wohnen ergeben.

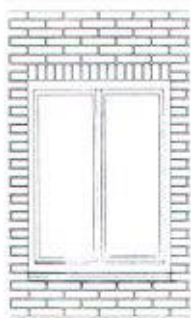
**Bitte fragen Sie uns an,
wir machen Ihnen ein günstiges Angebot.**

Anfragen unter Chiffre L-44-759145, Publicitas, Postfach, 8021 Zürich.

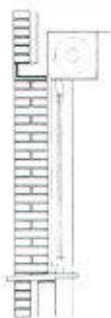
Fensterbank



Sichtsturz



Querschnitt



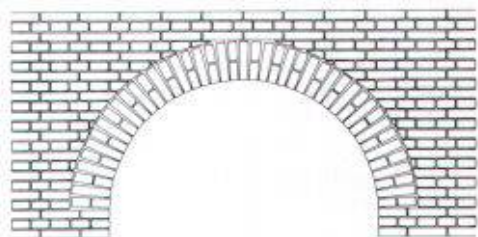
Vermauern von Sichtbacksteinen jeder Art.
Verkleidete Sichtstürze.
Bau von Bogenstürzen mit Sichtverkleidung.
Reparatur und Unterhalt von Sichtmauerwerken.

bramec

Stabile al Ponte
6593 Cadenazzo

Tel. 092 62 11 14 - Fax 092 62 32 93

Bogensturz



↔ SBB CFF FFS

Präqualifikation von Büros für die

Ermittlung von Störfallhäufigkeiten

In der Zeit von Oktober 1992 bis April 1993 sind die ortsbezogenen Wahrscheinlichkeiten bzw. Häufigkeiten von Störfällen für das gesamte Bahnnetz der SBB zu berechnen (ausg. Strecke Basel - Chiasso/Luino).

Grundlage dafür bilden die für Verkehrswege geltenden Bestimmungen in der Störfallverordnung und in den Ausführungsvorschriften des Bundesamtes für Umwelt, Wald und Landschaft (BUWAL).

Die SBB gedenken, die Aufgaben pro SBB-Kreis oder kantonsweise an Büros zu vergeben, die über die nötige Erfahrung und Infrastruktur verfügen.

Interessierte Büros können die Präqualifikationsunterlagen ab sofort unter Einsendung eines rückadressierten Antwortkuverts Format C4 schriftlich anfordern bei:

Betriebsdirektion SBB, Stichwort Störfallverordnung, Hochschulstrasse 6, 3030 Bern
(Es werden keine telefonischen Auskünfte erteilt)

Die Bewerbungen sind bis spätestens 15. August 1992 (Datum des Poststempels) einzureichen bei den SBB-Kreisdirektionen.

Die SBB behalten sich vor, bei grossem Interesse allenfalls einen beschränkten Teilnehmerkreis zur Offertstellung einzuladen.

Dipl. Architekt ETH

sehr guter Darsteller mit Projektierungs- (Vorprojekte und Baueingabe) und Wettbewerbserfahrung (Wohn- und Alterssiedlungen, Dorf-, Kultur- und Gemeindezentren, Schulen, Kranken-, Werk- und Altersheime, Behindertenzentren mit Werkstätten, Banken, Geschäftshäuser, Waffenplätze, Industriebauten) - 20 Preise (Weiterbearbeitung) - übernimmt freie Mitarbeit.

Kontaktaufnahme unter Chiffre SIA 1465 an IVA AG, Postfach, 8032 Zürich

Günstig zu verkaufen

Bahnschwellen

ohne Schrauben + Eisen, 1. + 2. Klasse.
Auslieferung ganze Schweiz mit LKW.

Tel. 041/97 12 20, Natel 077/41 58 66, Fax 041/97 49 12

DEVISIERUNGEN

auf PC mit Messerli-Programm für alle Arbeitsgattungen durch versierten Bauleiter.

Anfragen unter Chiffre L 264-2136 an ofa Orell Füssli Werbe AG, Postfach, 8810 Horgen

Komplette Bauverwaltungs-Software von

Max+Bau (IDC)

mit Lizenz günstig zu verkaufen.

Mac II cx mit A3-Bildschirm und Laserdrucker kann für Fr. 12 500.- mit übernommen werden.

Telefon 01/724 15 14

Architekt HTL übernimmt in freier Mitarbeit

Bauleitungen

Langjährige Erfahrung in sämtlichen Sparten des Hochbaus. Region Zentral- bis Nordostschweiz.

Offerten unter Chiffre SIA 1452 an IVA AG, Postfach, 8032 Zürich

Architekt ETH/SIA sucht

freie Mitarbeit

Schwergewicht Entwurf, Wettbewerbe, Planung; im Grossraum Zürich, Zürichsee.

Offerten unter Chiffre SIA 1468 an IVA AG, Postfach, 8032 Zürich

Architekt / Bauleiter übernimmt in freier Mitarbeit

Bauleitungen - Devisierungen

Langjährige Erfahrung in sämtlichen Sparten des Hochbaus, Region Nordwest bis Zentralschweiz.

Offerten unter Chiffre SIA 1470 an IVA AG, Postfach, 8032 Zürich

Erfolgreicher Wettbewerbsarchitekt

mit eigenem Büro in Zürich übernimmt Planungsaufgaben jeglicher Art.

Kontaktaufnahme unter Chiffre SIA 1466 an IVA AG, Postfach, 8032 Zürich

Architekturbüro vermietet in Bürogemeinschaft in Adliswil sehr schöne

helle Räumlichkeiten (zirka 90 m²)

mit und ohne Infrastruktur, S-Bahn-Nähe.

Telefon 01/724 15 14

Inserate bitte frühzeitig aufgeben!

ANKABA

Thermo-Element®

Kragplattenanschluss
für stückweisen
Einbau
Material: RIPINOX –
A4 mit Polyurethan-
platte

Neu Typ 5 für höhere Laststufen

M_{zul.} 10.74 kNm bis 17.27 kNm

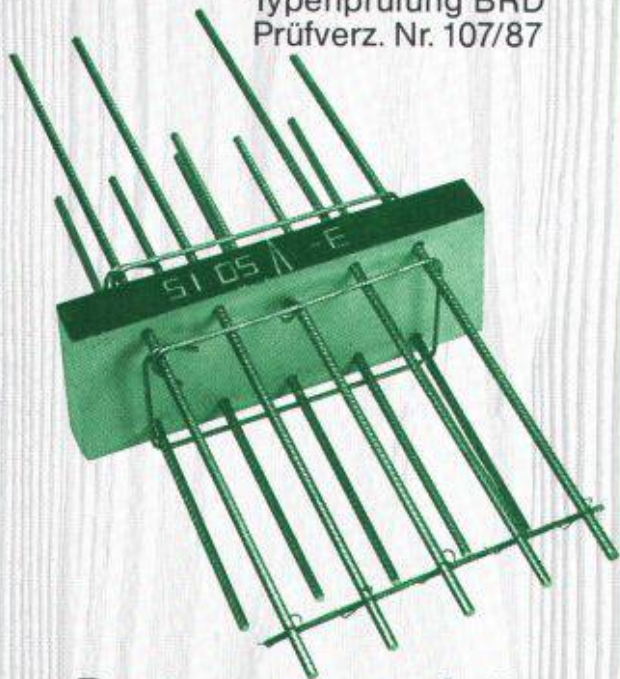
Q_{zul.} 17.60 kN.

Statik geprüft: EMPA-Nr. 50 171

vom 10. Juli 1984

Typenprüfung BRD

Prüfverz. Nr. 107/87



Dort, wo es auf die
Sicherheit ankommt.

ANKABA

ANKABA
Ankerteknik + Bauhandel AG
Brandbachstrasse 6
CH-8305 Dietlikon
Telefon 01/833 32 33
+ 833 29 33
Telefax 01/833 34 75

JORDAHL
RAPIDBAT-SCHALROHRE
SCHALUNGZUBEHÖR
PRO BETON

Wer macht was?

Abdichtungen

Starr im Dünnschichtverfahren

BAUSCHUTZ AG RASCOR-Systemtechnik
8048 Zürich, Bristenstr. 10, Tel. 01/432 11 30

BENZ AG, Kunstharzbeläge und
Bautenschutz, Bändlistr. 31, 8064 Zürich
Tel. 01/432 50 24, Fax 01/432 28 60

RENESCO AG, Wiesackerstrasse 89
8105 Regensdorf, Tel. 01/842 33 55
Fax 01/840 36 08

BAUPLUS c/o DIENER AG
Asylstr. 77, 8030 Zürich, 01/252 55 34

Angewandte Klimatologie/Meteorologie

Umweltüberwachung/Luftthygiene/
Geoinformatik
METEOTEST, Tel. 031/23 74 17
Fabrikstrasse 29, 3012 Bern

Architekturmodelle

BEATRICE BROCKER Modellbau
9000 St.Gallen, Tel. 071/24 75 33

LÜCHINGER Modellbau
9113 Degersheim, Tel. 071/54 15 22

PINKUIN MODELBAU AG
CH-7320 Sargans, Falknisstr. 21
Tel. 085/2 86 86, Fax 085/2 86 33

SCHALK MODELBAU AG
8050 Zürich, Tel. 01/302 64 11
5430 Wetzlingen, Tel. 056/27 10 80

WERNER SCHNÜRIGER, 8953 Dietikon
Moosmattstr. 16, Tel. 01/740 27 57

SULZER-INNOTEC Modellbau
8401 Winterthur, Tel. 052/262 21 77
Fax 052/22 18 75

VONLANTEN MODELBAU
9500 Wil, Tel. 073/22 65 38

MODELBAU ZABOROWSKY
Inhaber D. Raffainer
Neumarkt 10, 8001 Zürich, 01/252 22 16

Asbestentfernung Atlastensanierung

REICHENBERGER AG, 6038 Gisikon
Reuss-Strasse 9, Tel. 041/91 02 22

Bauakustik

ISO/CONSULT/AG, 8630 Rüti ZH
Tel. 055/31 80 00, Fax 055/31 81 17

Bauaustrocknung

ROTH-KIPPE AG, 8055 Zürich
Gutstrasse 12, Tel. 01/461 11 55

Baugrunduntersuchungen

ANGELE GEOTECH
(s. Umweltverträglichkeitsprüfung)

BBi Baulaboratorium AG
4132 Muttenz/Basel, Tel. 061/61 33 14

CSD COLOMBI SCHMUTZ DORTHE AG
3007 Bern, Tel. 031/26 30 10

5000 Aarau, Tel. 064/24 66 22
4410 Liestal, Tel. 061/921 24 28

6010 Kriens, Tel. 041/41 16 07
2900 Porrentruy, Tel. 066/66 58 58

8158 Regensberg, Tel. 01/853 02 57

CSD INGÉNIEURS CONSEILS SA
1052 Le Monts-Lausanne, 021/37 12 41

1700 Fribourg, Tel. 037/22 76 66
1950 Sion, Tel. 027/22 60 76

1201 Genève, Tel. 022/340 04 04

EUB, Prüflabor für Erdbau,
Umwelt und Baustoffe.
3014 Bern, Stoufacherstrasse 130 A
Tel. 031/42 81 52, Fax 031/41 18 53

GEOTEST AG
(s. Geologie - Geotechnik - Geophysik)

K + S P. KIEFER + R. STUDER AG
4153 Reinach BL, Tel. 061/711 94 76,
Fax 061/711 96 34

LOCHER GEOTECHNIK
(s. Geologie - Geotechnik - Geophysik)

SC + P SIEBER CASSINA + PARTNER AG
SC + H SIEBER CASSINA + HANDKE AG
(s. Umweltverträglichkeitsprüfung)

WANNER AG Geologie und Umweltfragen
9014 St.Gallen, Tel. 071/28 74 44

8607 Seegraben ZH, Tel. 01/932 22 22
4501 Solothurn, Tel. 065/22 75 05
6410 Arth Goldau SZ, Tel. 041/82 28 29

Bauphysik

KOPITSIS BAUPHYSIK
M. Sc. dipl. Bauphysiker SIA
5610 Wohlen, Tel. 057/22 55 15

EMMER HASS PFENNINGER AG
4142 Münchenstein, Weidenstr. 13
Tel. 061/46 03 03, Fax 061/46 90 71

Bauschäden und Expertisen

CONCRETAG (s. Bauwerkserhaltung)

ELEKTROWATT
INGENIEURUNTERNEHMUNG AG

8034 Zürich, Bellerivestrasse 36,
Tel. 01/385 28 66, Herr Sauber
(s. Bauwerkserhaltung)

AG HEINR. HATT-HALLER, Zürich
Hoch- und Tiefbauunternehmung
Tel. 01/461 16 50

LPM Baustoffprüfinstitut
Tannenweg 1066, 5712 Beinwil am See
Tel. 064/71 55 64, Fax 064/71 55 55

TFB + Betonstrassen AG Wildegg
Beratungen im Hoch-, Tief- und
Strassenbau

Lindenstrasse 10, 5103 Wildegg
Tel. 064/57 72 72, Telefax 064/53 16 27

BETONEXPERT (s. Bauwerkserhaltung)

Bauwerksdynamik, Schwin- gungen, Erschütterungen, Erdbebeningenieurwesen

ELEKTROWATT
INGENIEURUNTERNEHMUNG AG
Fachbereich Strukturtechnik/Stahlbau
8034 Zürich, Bellerivestrasse 36
Tel. 01/385 22 11, Fax 01/385 24 25
Fachbereichsleiter: Dr. M. Wieland
Direktwahl: 01/385 28 62

Bauwerkserhaltung

CONCRETAG
Beratende Ingenieure und Architekten
Produkteunabhängige Beratung
und Expertisen, Zustandsanalysen,
Unterhaltskonzepte, Sanierungsvorschläge,
Laboruntersuchungen, Qualitätssicherung
8052 Zürich, Schaffhauserstrasse 473
Tel. 01/302 11 33, Fax 01/302 12 50

ELEKTROWATT
INGENIEURUNTERNEHMUNG AG
Zustandsanalysen im Hoch-, Tief- und Strassen-
bau, Expertisen, Bauwerksdatenbank, Unter-
haltskonzepte, Sanierungsvorschläge, Baustoff-
prüfungen, Qualitätssicherung,
8034 Zürich, Bellerivestrasse 36,
Tel. 01/385 28 66, Herr M. Sauber

BETONEXPERT
Beratende Ingenieure,
neutrale Begutachtung, Zustandsanalysen,
Expertisen, Laboruntersuchungen,
Unterhaltskonzepte, Sanierungsvorschläge,
Qualitätssicherung, Frischbetonkontrollen
Vakuuminjektionen, 8304 Wallisellen,
Industriestrasse 48, Herr Ch. Weder
Tel. 01/830 76 70, Fax 01/830 76 71

3000 Bern 22, Scheibenstrasse 70
Tel. 031/40 19 00, Fax 031/41 97 19

1023 Crissier, Rue Arc-en-Ciel 2
Tel. 021/634 73 24, Fax 021/635 49 67

1023 Crissier, Rue Arc-en-Ciel 2
Tel. 021/634 73 24, Fax 021/635 49 67

1023 Crissier, Rue Arc-en-Ciel 2
Tel. 021/634 73 24, Fax 021/635 49 67

1023 Crissier, Rue Arc-en-Ciel 2
Tel. 021/634 73 24, Fax 021/635 49 67

1023 Crissier, Rue Arc-en-Ciel 2
Tel. 021/634 73 24, Fax 021/635 49 67

Betonfarben

PROTECTING AG
Güterstrasse 15a, 8700 Küsnacht
Tel. 01/910 56 70, Fax 01/910 37 06

Betonlabor

EUB, Bern
Stoufacherstrasse 130 A, 3014 Bern
Tel. 031/42 81 52, Fax 031/41 18 53

IMP Bauteil AG, Inst. für Mat.-Prüfung
Mittelgäustr. 205, 4617 Gunzgen SO
Tel. 062/46 20 46, Fax 062/46 19 31

TFB Wildegg
Lindenstrasse 10, 5103 Wildegg
Tel. 064/57 72 72, Fax 064/53 16 27

VERSUCHSSTOLLEN HAGERBACH AG
7320 Sargans, Tel. 085/2 59 09

Wer macht was?

Beton- und Naturstein-Untersuchungen

CONCRETAG (s. Bauwerkserhaltung)
CSD AG (s. Baugrunduntersuchungen)
ELEKTROWATT
INGENIEURUNTERNEHMUNG AG
8034 Zürich, Bellerivestrasse 36,
Tel. 01/385 28 66, Herr Sauber
(s. Bauwerkserhaltung)
EUB, Bern (s. Betonlabor)
GEOTEST AG
(s. Geologie - Geotechnik - Geophysik)
LPM Baustoffprüfinstitut
(s. Materialprüfung)
BETONEXPERT (s. Bauwerkserhaltung)

Betonbohren/Betonfräsen

BETONBRENN AG, Asylstrasse 77
8030 Zürich, Tel. 01/252 55 39
SPALTENSTEIN HOCH + TIEFBAU AG
Schaffhauserstrasse 372, 8050 Zürich
Tel. 01/316 11 11

Betonsanierungen

BAUPIUS c/o DIENER AG
Asylstr. 77, 8030 Zürich, 01/252 55 34
BENZ AG, Kunstharzbeläge und
Bautenschutz, Bändlistr. 31, 8064 Zürich
Tel. 01/432 50 24, Fax 01/432 28 60
GREUTER BAUTECH AG
8128 Hochfelden, Langmattstrasse 8
Tel. 01/860 39 41, Fax 01/860 80 65
AG HEINR. HATT-HALLER, Zürich
Hoch- und Tiefbauunternehmung
Tel. 01/461 16 50
J.F. JOST BAU AG, Steinwiesenstr. 3
8952 Schlieren, Tel. 01/730 32 32
RENESCO AG, Wiesackerstrasse 89
8105 Regensdorf, Tel. 01/842 33 55
Fax 01/840 36 08
SPALTENSTEIN HOCH + TIEFBAU AG
Schaffhauserstrasse 372, 8050 Zürich
Tel. 01/316 11 11
TECTON-BAUTENSCHUTZ AG
5432 Neuenhof, Industriest. 4
Tel. 056/87 11 90, Fax 056/86 18 55
8038 Zürich, Tel. 01/482 20 40
6005 Luzern, Tel. 041/61 62 85
Fax 041/53 78 62
ZETTER AG, Betonsanierungen
Solothurn, Biel, Grenchen, Wiedlisbach
Tel. 065/22 03 11

Betonsanierung:

Eine Wissenschaft für uns! 10 Jahre
Erfahrung • 300 000 m² bearbeitet •
Kompetente Analysen. Umfassende
Beratung.

ROBERT SPLEISS AG Bauunternehmung
Mühlebachstrasse 164, 8034 Zürich
Tel. 01/382 00 00, Fax 01/382 00 07
Wir freuen uns auf Ihren Anruf und stehen
gerne zu Ihrer Verfügung.

Bühnenbau/Theatertechnik

Beratung, Planung und Ausführung von
kompletten Bühneneinrichtungen
MAX EBERHARD AG Bühnenbau
8872 Weesen, Tel. 058/43 17 18

Brandabschottungen

AG FÜR ISOLIERUNGEN
8050 Zürich, Tel. 01/311 63 63
R. MURI Feuerschutz-Konstruktionen AG
8805 Richterswil, Tel. 01 784 37 60
REICHENBERGER AG, 6038 Gisikon
Reuss-Strasse 9, Tel. 041/91 02 22

Brandschutzdämmungen

AG FÜR ISOLIERUNGEN
8050 Zürich, Tel. 01/311 63 63
R. MURI Feuerschutz-Konstruktionen AG
8805 Richterswil, Tel. 01/784 37 60
SCHNEIDER DÄMMTECHNIK AG
8401 Winterthur, Im Hölzli 26
Tel. 052/89 21 21

CAAD MAS Medusa Archi- tektur System

MAS das leistungsstarke Softwarepaket für
Profis im Architektursektor. MAS ist modular
aufgebaut und spezifisch auf die Bedürfnisse
des modernen Architekten zugeschnitten.
Dieses bewährte System verkürzt den Zeit
aufwand für die Zeichnungserstellung auch
komplexer Projekte erheblich. • Beratung
• Verkauf • Schulung • Service • Hotline
Tel. 01/202 85 05, Fax 01/202 85 06
Krattiger & Meyer, Architekt & Planung AG
Rüdigerstr. 10, 8045 Zürich

CADD POINT LINE

Das komplette Schweizer CAD System für
Architektur und Innenausbau, 2D • 3D/
SOLIDS • PAINT • RenderMan Animation mit
Videoausgabe • Beratung • Gesamtlösung •
Point Line AG, Zürcherstr. 27, 5402 Baden
Tel. 056/20 14 60, Fax 056/22 13 61

CAAD acadGraph - der Standard

Das neue Handwerkszeug des modernen
Architekten und Baufachmannes. Über
1300 Versionen sind allein im deutschsprachi-
gen Raum im Einsatz. Schnupperkurse,
Beratung, Installation, Schulung, Hot-Line,
Service und Projektunterstützung, alles aus
einem Hause: acadGraph CADstudio AG
Schneckerstrasse 4, 4414 Füllinsdorf/BL
Tel. 061/901 55 56, Fax 061/901 40 20

CAD

ASCAD AG, 3550 Langnau,
Tel. 035/2 56 57
HybridCAD, Scannen, automatisches Vektori-
sieren, Archivieren, Plotterservice farbig
und schwarzweiss, konvertieren von CAD-
Dateien, Beratung

CAD allcad

ALLPLOT/ALLPLAN für Architekten
und Bauingenieure
allcad ag, 8625 Gossau
Telefon 01/935 49 27

CAD Allplot/Allplan

Computer Design Sieber
CDS Bausoftware AG, 9435 Heerbrugg
Tel. 071/72 66 75
Ihr Partner: praxisbezogen, kundennah,
flexibel und zukunftsicher

CAD-Arbeitsplätze für Archi- tektur und Bauingenieure

FIDES INFORMATIK
8004 Zürich, Tel. 01/249 27 01
Integrierte Lösungen (Berechnungen,
Devisierung, CAD) für das gesamte
Bauwesen.

CAD/Bauadministration auf Apple Macintosh - ArchiCAD - Mac&Bau

ArchiCAD/topCAD/Mac&Bau für integrale
Bauplanung. Gerne beraten wir Sie unver-
bindlich.
IDC AG, L. Desserich
Langensandstrasse 74, 6005 Luzern
Tel. 041/40 45 80, Fax 041/44 00 53

CAD für Bauwesen

ARIGER, MARTY & ZWICKY AG
9500 Wil, Tel. 073/22 56 64
«Aus der Praxis - für die Praxis»,
Devisierung, Baukostenkontrolle -
CAD-Lösung - die integrierte Lösung

CAD für das Bauwesen topCAD/ArchiCAD

Spitzenleistung auf Apple Macintosh für
Architekten und Ingenieure
Ingenieurbüro BOGATZKI AG
Bahstr. 102, 8105 Regensdorf
Tel. 01/870 05 01, Fax 01/870 06 43

CAD für Bauingenieure und Architekten

cadwork informatik AG
4051 Basel, Tel. 061/271 92 80,
Fax 061/271 45 80

CAD/Messerli CAD

Integriertes CAD/CAE für Planung im Bau-
wesen. Branchenspezifische und übergrei-
fende Software für Architekten und Haus-
technikingenieure. Bauadministration.
Über 2000 Kunden!
ROLAND MESSERLI AG Informatik
8957 Spreitenbach, Tel. 056/70 12 55,
Fax 056/71 61 73
3011 Bern, Tel. 031/46 19 14

CAD/MOSS-Software für Geländemodellierung

PI-SYSTEMS
Wilikonstr. 265, 8053 Zürich,
Tel. 01/382 30 75, Fax 01/382 30 76

CAD PARAGON

Professionelle CAD-Software für Architekten
KASPAR HUBER, Architekt HTL
8184 Bachenbühl, Tel. 01/860 83 83,
Fax 01/861 19 34

CAD Speedikon

Das integrierte CAD-System für die
Baubranche mit über 800 Arbeitsplätzen
in der Schweiz

RZW DR. WALDER + PARTNER AG
Tannackerstr. 2, 3073 Gümligen
Tel. 031/52 21 24, Fax 031/52 81 01

CAD/STATIK/EDV für Bauingenieure

Programmsystem CAESAR, vollständige
EDV-Lösungen für das ganze Bauingenieur-
büro.

RONY DÄHINDEN Ingenieure + Software
AG, 8370 Simnach, Tel. 073/26 39 22

CAD und Bauadministration vom und für Architekten

ArchiCAD, topCAD und Bauadministration
2000 auf Apple Macintosh.
HEGMA PLAN AG, 6313 Mezzingen,
Tel. 042 52 34 16, Fax 042 52 17 50

CAD vom Architekten

VIFIAN + ZUBERBÜHLER AG
Architekturbüro
8904 Aesch, Tel. 01/737 38 11
Seit 1985 vertrauen wir auf Autocad:
Heute über 500 000 Installationen welt-
weit. Die meisten Schweizer Architekten
vertrauen uns. An einer unverbindlichen
Demo zeigen wir Ihnen warum.

Druckstossuntersuchungen

Beratung, Expertisen, Programme
NEMET AG, Rebbergstr. 30, 8037 Zürich
Tel. 01/271 99 39, Fax 01/272 77 63

Endoskopie

BETONEXPERT (s. Bauwerkserhaltung)

Entfeuchtung

Gesamtheitliche Mauerentfeuchtung
ANDEREGG AG, St. Gallen, 071/23 65 64

Erschütterungen/Messungen

AIRLOC Schrepfer AG
Eigenheimstrasse 22
8700 Küsnacht ZH, Tel. 01/929 22 66
CSD AG (s. Baugrunduntersuchungen)

EXPLOSIV CONSULT AG
8492 Wila, Tel. 052/45 17 78

GEFAS AG (s. Geologie - Geotechnik -
Geophysik)

GEOTEST AG
(s. Geologie - Geotechnik - Geophysik)

K+S P. KIEFER + R. STUDER AG
4153 REINACH BL, TEL. 061/711 94 76,
Fax 061/711 96 34

ZIEGLER CONSULTANTS
Schaffhauserstrasse 333
8050 Zürich, Tel. 01/311 52 02
Schwingungs- und Schallmessungen,
Überwachungen, Sanierungen und
Expertisen

Fassaden

J. STAMPFLI AG; 4553 Siblingen
Tel. 065/44 11 22, Fax 065/44 31 79
Alu-Kofferfassaden
- Posen-Riegel-Fassaden
- Profilblech-Fassaden Structural-Glazing
Alu-Fenster und Türen

Fassadenisolation Fassaden, hinterlüftet, isoliert

Unsere besondere Spezialität! 15 Jahre
Erfahrung • 500 000 m² verarbeitet •
Permanente Schulung unserer Spezialisten •
Umfassende Beratung.

ROBERT SPLEISS AG
Bauunternehmung
Mühlebachstrasse 164, 8034 Zürich
Tel. 01/382 00 00, Fax 01/382 00 07
Wir freuen uns auf Ihren Anruf. Für Sie, das
Neueste von der Front!

Fassadenplanung

EMMER HASS PFENNINGER AG
4142 Münchenstein, Weidenstr. 13
Tel. 061/46 03 03, Fax 061/46 90 71

Metallbau-Planung J.F. MEYER AG
6006 Luzern, Würzenbachstr. 17
Tel. 041/31 20 88

SCHWER + PARTNER AG
Sperrstr. 104a, 4057 Basel
Tel. 061/691 00 37, Fax 061/691 00 35

STADELMANN + ZOLLER ENGINEERING AG
Ackerstr. 43, 8610 Uster,
Tel. 01/941 09 97, Fax. 01/941 09 96

Felslabor

VERSUCHSSTOLLEN HAGERBACH AG
7320 Sargans, Tel. 085/2 59 09

Frischbetonkontrollen

EUB, Bern
Stauffacherstrasse 130 A, 3014 Bern
Tel. 031/42 81 52, Fax 031/41 18 53

IMP Bauleist AG (s. Betonlabor)

LPM Baustoffprüfinstitut
(s. Materialprüfung)

BETONEXPERT, 8304 Wallisellen
Industriestrasse 48, Tel. 01/830 76 70
Fax 01/830 76 71

Gebäudesimulation

Dyn. Simulation des therm. und energ.
Verhaltens mit DOE oder DECOS.

GEILINGER AG, Energie- und Umwelttechnik
Museumstrasse 3, Postfach 988
8401 Winterthur, Tel. 052/88 17 01

Geologie - Geotechnik - Geophysik

CSD AG (s. Baugrunduntersuchungen)
GEFAS AG, Hinterbühlstrasse 3
8307 Effretikon, Tel. 052/32 25 32
Bodenuntersuchungen (Georadar),
Erschütterungsmessungen, Sprengtechnik

GEOTEST AG
3052 Zollikofen, Tel. 031/911 01 82
9008 St. Gallen, Tel. 071/24 87 10
6048 Horw LU, Tel. 041/47 10 24
8955 Oetwil a.L., 4587 Aetlingen SO
1700 Fribourg, 1033 Chesaux-/L
1915 Chamoson VS

LOCHER GEOTECHNIK, Hans Georg Locher
Boden- und Felsmechanik, Baumaterialien,
Baumethoden, erdstatistische Berechnungen
PF, 3067 Boll, Tel. 031/839 66 72

SC + P SIEBER CASSINA + PARTNER
SC + H SIEBER CASSINA + HANDKE AG
(s. Umweltverträglichkeitsprüfung)

Gewebeschalungen Unterwasserarbeiten

VSL International AG
Bernstr. 9, 3421 Lyssach
Tel. 034/47 99 11, Fax 034/45 43 22

Grundbautechnik

RL TERRAPROJECT AG ZUG
6300 Zug, Tel. 042/31 44 47

Holzschutzmittel

Dr. R. MAAG AG, 8157 Dielsdorf
Tel. 01/855 11 11
Color xex, Xerotin, Xylosan

Injektionen

BAUSCHUTZ AG RASCOR-Systemtechnik
8048 Zürich, Bristenstr. 10, Tel. 01/432 11 30

BENZ AG, Kunstharzbeläge und
Bautenschutz, Bändlistr. 31, 8064 Zürich
Tel. 01/432 50 24, Fax 01/432 28 60

GREUTER BAUTECH AG
8128 Hochfelden, Langmattstrasse 8
Tel. 01/860 39 41, Fax 01/860 80 65

AG HEINR. HATT-HALLER, Zürich
Hoch- und Tiefbauunternehmung
Tel. 01/461 16 50

RENESCO AG, Wiesackerstrasse 89
8105 Regensdorf, Tel. 01/842 33 55
Fax 01/840 36 08

SPALTENSTEIN HOCH + TIEFBAU AG
Schaffhauserstrasse 372, 8050 Zürich
Tel. 01/316 11 11

TECTON-BAUTENSCHUTZ AG
5432 Neuenhof, Industriest. 4
Tel. 056/87 11 90, Fax 056/86 18 55
8038 Zürich, Tel. 01/482 20 40
6005 Luzern, Tel. 041/61 62 85
Fax 041/53 78 62

ZETTER AG, Injektionen
Solothurn, Biel, Grenchen, Wiedlisbach
Tel. 065/22 03 11

Isolierungen

AG FÜR ISOLIERUNGEN
8050 Zürich, Tel. 01/311 63 63
SCHNEIDER DÄMMTECHNIK AG
8401 Winterthur, Im Hölzli 26
Tel. 052/89 21 21

Wer macht was?

Kanalisationen

KÄPPELI Bautenschutz- + Umwelttechnik AG
6430 Schwyz, Tel. 043/21 11 71
KRÄHENMANN AG / KASAPRO AG
Kanalunterhalt und -sanierungen
9202 Gossau SG, Tel. 071/85 35 11
Fax 071/85 92 77

Klebbewehrungen

AG HEINR. HATTHALLER, Zürich
Hoch- und Tiefbaunternehmung
Tel. 01/461 16 50
BENZ AG, Kunstharzbeläge
und Bautenschutz
Bändlistr. 31, 8064 Zürich
Tel. 01/432 50 24
RENECO AG, Wiesackerstrasse 89
8105 Regensdorf, Tel. 01/842 33 55
Fax 01/840 36 08
SPALTENSTEIN HOCH + TIEFBAU AG
Schaffhauserstrasse 372, 8050 Zürich
Tel. 01/316 11 11
StahlTon AG
Riesbochstr. 57, 8034 Zürich,
Tel. 01/384 89 70, Fax 01/55 11 16

Kunst am Bau

JAKOB SCHWARZ, SWB/GSMB
8005 Zürich, Tel. 01/271 68 97

Kunststoff-Dichtungsbahnen

Sarnafil Abdichtungssysteme für Hoch- und Tiefbau, Sarnafil AG, 6060 Sarnen
Tel. 041/66 99 66

Lärmexperten

SINUS ENGINEERING AG, 6010 Kriens
Ameisenstrasse 22, Tel. 041/41 79 19
Fax 041/42 28 41
Lärmbekämpfung und Akustik
Beratung, Messung, Expertisen

Lärm- und Schwingungsexperten

SULZER-innotec, Fachstelle für Schwingungen und Akustik
Postfach, 8401 Winterthur
Tel. 052/81 21 23
ZIEGLER CONSULTANTS
(s. Erschütterungen/Messungen)

Lärmschutz

SCHNEIDER DÄMMTECHNIK AG
8401 Winterthur, Tel. 052/89 21 21
Lärmbekämpfung und Akustik
Beratung, Projektierung,
Schallschutzanlagen, Messungen
SIEGFRIED KELLER AG, Wallisellen
Lärmschutz, Büro und Lager:
Zürichstrasse 38, 8306 Brütisellen
Tel. 01/833 59 51

Leit- und Fernwerktechnik

Neutr. Beratung u. Engineering für
EW, Gas, Wasser, Verkehr, Umwelt
Scherrer Ingenieurbüro, 6303 Zug
Tel. 042/23 23 10, Fax 042/21 21 06

Luft- und Lärmexperten

WANNER AG, Geologie und Umweltfragen (s. Baugrunduntersuchungen)

Lüftungskanal: Reinigung und Wartung

IWS AG, Industriewartung-Services
4108 Witterswil, Tel. 061/301 10 62
Fax 061/721 80 38

Materialprüfung

BBL BAULABORATORIUM AG
4132 Muttenz/Basel, Tel. 061/61 33 14
EUB, Bern
Stauffacherstrasse 130 A, 3014 Bern
Tel. 031/42 81 52, Fax 031/41 18 53
IMP Bauteil AG (s. Strassenbaulabor)
LPM Baustoffprüfinstitut
Tannenweg 10, 5712 Beinwil am See
Tel. 064/71 55 64, Fax 064/71 55 55
TFB Wildegg
Lindenstrasse 10, 5103 Wildegg
Tel. 064/57 72 72, Fax 064/53 16 27

Mauerentfeuchtungen

BAUSCHUTZ AG, RASCOR-Systemtechnik
8048 Zürich, Bristenstr. 10, Tel. 01/432 11 30
BENZ AG, Kunstharzbeläge und
Bautenschutz, Bändlistr. 31, 8064 Zürich
Tel. 01/432 50 24, Fax 01/432 28 60
RENECO AG, Wiesackerstrasse 89
8105 Regensdorf, Tel. 01/842 33 55
Fax 01/840 36 08
TECTON-BAUTENSCHUTZ AG
5432 Neuenhof, Industriest. 4
Tel. 056/87 11 90, Fax 056/86 18 55
8038 Zürich, Tel. 01/482 20 40
6005 Luzern, Tel. 041/61 62 85
Fax 041/53 78 62

Messtechnik

Messen – Registrieren – Auswerten im
Bereich Wasser, Energie und Umwelt
A.P. KERN AG, 3210 Kerzers
Fax 031/755 68 89, Tel. 031/755 71 21

Metallbauplanungsbüro

METAPLAN, 9016 St. Gallen
Projektierung, Devisierung, CAD-Planung
Tel. 071/25 77 70, Fax 071/24 77 74

Metall-Normtüren

BRANDER AG, 8162 Steinmaur
Tel. 01/853 06 22, Fax 01/853 06 75

Microtunneling/Rohrvortrieb

Gebr. Meier AG, Tiefbau
5200 Brugg, Tel. 056/41 15 46
Fax. 056/41 61 24

Natursteine

J. UND A. KUSTER, Steinbrüche AG
8807 Freienbach, Tel. 01/784 25 25

Netzinformationssysteme/GIS

Neutr. Beratung u. Engineering
Scherrer Ingenieurbüro, 6303 Zug
Tel. 042/23 23 10, Fax 042/21 21 06

Oberlichter/ Dachverglasungen

DE CERENVILLE GEOTECHNIQUE SA
1024 Ecublens, Tel. 021/691 24 91
TUCHSCHMID AG, Kehlhofstr. 54
8500 Frauenfeld, Tel. 054/26 11 11

Pfahlprüfungen

DE CERENVILLE GEOTECHNIQUE SA
1024 Ecublens, Tel. 021/691 24 91
GEOTEST AG
(s. Geologie – Geotechnik – Geophysik)

Pumpen

HÄNY & CIE. AG, Pumpen- und
Wasseraufbereitungsanlagen
8706 Meilen, Tel. 01/925 41 11
Fax 01/923 38 44
3S SYSTEMTECHNIK AG
5236 Remigen
Tel. 056/44 01 01, Fax 056/44 23 30

Pumpen/Armaturen

KSB Zürich AG, 8013 Zürich
Tel. 01/272 99 33, Telex 82 27 07

PUR-Injektionen

GREUTER BAUTECH AG
Abdichtungen, Bausanierungen
Langmattstrasse 8, 8128 Hochfelden
Tel. 01/860 39 41, Fax 01/860 80 65

Rammsondierungen

RL TERRAPROJECT AG ZUG
6300 Zug, Tel. 042/31 44 47

Scanner-Dienstleistung

ASCAD AG, 3550 Langnau, Hinterdorfstr. 5
Tel. 035/2 56 57, Fax 035/2 59 48
Wir scannen, vektorisieren und archivieren
Dokumente. Ausserdem konvertieren wir
Daten in allen bekannten Grafikformaten.

Schadstoffentfernung

Abbau von mit Giftstoffen belasteten
Anlagen und Entseuchung von Gebäuden.
REICHENBERGER AG, 6038 Gisikon
Reuss-Strasse 9, Tel. 041/91 02 22
Filiale Basel, Gartenstrasse 63
4052 Basel, Tel. 061/23 17 71

Schalldämmung Schalldämmplatten HAWAPHON

Zur Anwendung im baulichen Bereich für
Türen, Trennwände, Holzbalkendecken,
Rolladenkästen, Dächer sowie Aussenwände
bei Holzbauten.
HAWA AG
Abteilung Schalldämmplatten HAWAPHON
Untere Fischbachstrasse 4
CH-8932 Mettmenstetten, Tel. 01/767 14 71

Schallschutz- und Schwingungstechnik

AIRLOC Schrepfer AG, Eigenheimstr. 22
8700 Küsnacht ZH, Tel. 01/929 22 66
ANGST + PFISTER, 8052 Zürich
Thurgauerstr. 66, Tel. 01/306 61 11
PRONOVO AG
körperschall- und schwingungsdämmende
Materialien, Hochbaulager
8050 Zürich, Tel. 01/311 55 62

Sportanlagenbau

POLYmatch SA
Rue de l'Arc-en-Ciel 5, 1023 Crissier
Tel. 021/635 62 53, Fax 021/635 87 40
Bächelmat 4, 3127 Mühlethurnen
Tel. 031/809 08 00, Fax 031/809 11 58

Sprengtechnik

EXPLOSIV CONSULT AG
8492 Wila, Tel. 052/45 17 78

Spritzbeton

LAICH SA, 6670 Avegno
Spritzbeton, Gunit, Sandstrahlen
Tel. 093/81 17 22, Fax 093/81 25 54

RENECO AG, Wiesackerstrasse 89
8105 Regensdorf, Tel. 01/842 33 55
Fax 01/840 36 08

SPALTENSTEIN HOCH + TIEFBAU AG
Schaffhauserstrasse 372, 8050 Zürich
Tel. 01/316 11 11

Stahlbau-Projektierung/ Beratung

ELEKTROWATT INGENIEURUNTERNEHMUNG AG
8034 Zürich, Bellerivest. 36
Tel. 01/385 22 11, Fax 01/385 24 25
Herr E. Frei, Direktwahl: 01/385 24 20

Strassenbaulabor

IMP Bauteil AG, Inst. für Mat.-Prüfung
Mittelgäustr. 205, 4617 Gunzgen SO
Tel. 062/46 20 46, Fax 062/46 19 31

Strassenprojektierung

NOORIA AG, Gesch.-Zentrum Wipkingen
Röschbachstrasse 22, 8037 Zürich
Tel. 01/272 27 01, Fax 01/272 26 06

Theater- und Bühnentechnik

H.J. HUBER, Planungsbüro für Theater- und
Lichttechnik, Gumelenstrasse 14
8810 Horgen, Tel. 01/725 25 52
Fax 01/725 78 22
Neutr. Beratung, Planung u. Fachbauleitung
für Gemeinde-, Mehrzwecksäle usw.

Thermolackierungen

Thermolackierwerk Waltenspül AG
6142 Gettnau LU, Tel. 045/81 20 51
Fax 045/81 38 15

Tore

J. STAMPFU AG, 4553 Subingen
Tel. 065/44 11 22, Fax 065/44 31 79
Alu-Falltüre, -Sektionaltore, -Schiebetore,
-Fenster, -Türen, -Fassaden

Trennwände - Werkkabinen

Verstellbare Blätter-Wände
schallisoliert, feuerbeständig
BLÄTLER AG, Holz- und Metallbau
Industriest. 1, 8117 Fällanden
Tel. 01/825 43 85
CHRISTEN + PARTNER AG
4616 Kappel b. Olten
Trennwand- und Kabinenfabrikation
Tel. 062/46 36 46, Fax 062/46 40 90
4127 Birsfelden
Tel. 061/313 08 04, Fax 313 08 58

Treppen

COLUMBUS-TREPPEN AG
9245 Oberbüren, Tel. 073/51 37 55
Spindeltreppen aus Holz und Alu,
Scheren- und Holzschiebetreppen

Umweltverträglichkeitsprüfung

ANGELE GEOTECH
Maria-Schürer-Strasse 16, 2540 Grenchen
Tel. 065/52 07 12, Fax 065/52 68 76

CSD AG (s. Baugrunduntersuchungen)

ELEKTROWATT
INGENIEURUNTERNEHMUNG AG
8034 Zürich, Tel. 01/385 29 41

GEOTEST AG
(s. Geologie – Geotechnik – Geophysik)

GROBAU MANAGEMENT [Projektleitungen]
9500 Wil, Tel. 073/22 18 22

MUELLER & PERROTTET
Rue A.-Maoser 1, 1700 Fribourg
Tel. 037/22 56 60, Fax 037/23 24 63

SC + P SIEBER CASSINA + PARTNER AG
Beratende Geologen und Ingenieure
8004 Zürich, Tel. 01/291 07 00
4600 Olten, Tel. 062/32 15 85

3007 Bern, Tel. 031/26 35 35
5000 Aarau, Tel. 064/22 82 01

SC + H SIEBER CASSINA + HANDKE AG
7000 Chur, Tel. 081/23 36 30
WANNER AG, Geologie und Umweltfragen
(s. Baugrunduntersuchungen)

Unterquerungsarbeiten Micro Tunneling

für Werkleitungen aller Art
TRENCHAG AG, 8305 Diellikon
Tel. 01/833 22 05, Fax 01/833 22 45

UVP und Lärmschutz

GEILINGER AG, Energie- und
Umwelttechnik
Museumstrasse 3, Postfach 988
8401 Winterthur, Tel. 052/88 17 01

Verkehrswesen und UVP

NOORIA AG
Dr. R. Bohman, dipl. Ing. ETH/SIA
Geschäftszentrum Wipkingen
Röschbachstrasse 22, 8037 Zürich
Tel. 01/272 27 01, Fax 01/272 26 06
Verkehrsanalyse, Verkehrsarbeiten,
Planung+Projektierung v. Verkehrsanlagen,
Öffentl. Verkehr, Verkehrsberuhigungen,
Lärm- und Umweltverträglichkeitsgutachten

Vorfabrizierte Armierungen

Mit FIRISTA-Elementen armerieren Sie
wirtschaftlicher. FIRIPA-Anschlusskorbe
(Spezial-Prospekt verlangen)
FISCHER REINACH AG, 5734 Reinach
Tel. 064/71 15 55, Telex 981 532
Fax 064/71 60 12

Waagen

METTLER-TOLEDO (Schweiz) AG
Waagen und analytische Instrumente
Grabenstr. 8, 8606 Nänikon-Uster
Tel. 01/944 45 45, Fax 01/944 45 10

Wasser/Abwasser- Leitungen

SIKA Robotics AG,
Rohr-Sanierungs-Service, 8627 Grüningen
Tel. 01/935 27 82, Fax 01/935 30 23
Effiziente Kanalisations-Rohrnetzsanierung
mit dem «SikaRobot»®-System; ohne Aufgrabungen; in Rohren von 150–800 mm
Durchmesser. Hausanschlüsse und Hausin-
nenleitungen abdichten und sanieren mit
dem «SikaRoboliner®10»-Verfahren

Wasserentkeimung

KATADYN PRODUKTE AG, Birkenweg 4
8304 Wallisellen, Tel. 01/ 830 36 77

Zustandserfassung von Bauwerken

CONCRETAG (s. Bauwerkserhaltung)
ELEKTROWATT
INGENIEURUNTERNEHMUNG AG
8034 Zürich, Bellerivestrasse 36
Tel. 01/ 385 28 66, Herr Sauber
(s. Bauwerkserhaltung)
BETONEXPERT (s. Bauwerkserhaltung)

Beim Thema Holz haben wir ein wichtiges Wörtchen mitzureden:

Schlatter baut Türen sowie Trennwände und ist auch im Innenausbau ein (Schreiner-) Meister des Faches.



SCHLATTER

THEODOR SCHLATTER + CO. AG
ESPENMOOSSTRASSE 6, 9009 ST. GALLEN
TEL. 071 26 35 75, FAX 071 25 24 48

Wir verputzen nicht Ihr Geld, sondern Ihr Haus.

VERPUTZ, AUSSEN UND INNEN - ISOLATIONEN - RENOVATIONEN
KLOSTERPUTZ - KRATZPUTZ - KELLENWURF - ANDERE STRUKTUREN

Fassaden machen Häuser.

G + T FASSADEN
Windeggstr. 14
CH-8953 Dietikon

TELEFON:
01-750 19 22

Haarausfall

Gewinnen Sie Attraktivität und Selbstsicherheit zurück! Wir haben eine erfolgreiche Methode entscheidend perfektioniert: Eigenes, natürlich wachsendes Haar löst endgültig Ihr Haarproblem.

- diskrete und individuelle Behandlung (in Konolfingen/BE)
- schriftliche Garantie
- ärztliche Aufsicht

Coupon für Gratisinfo/Beratung:

Name/Vorname: _____

Adresse: _____

PLZ: _____ Ort: _____ Telefon: _____

Bitte rufen Sie uns an oder senden Sie den Coupon an:

Angela Vögeli, Techn. Operationsassistentin
Bernastr. 60, 3005 Bern, Tel.: 031 44 33 40 / Natel: 077 52 25 09

Impressum

Schweizer Ingenieur und Architekt (SI+A)

Herausgeber

Verlags-AG der akademischen technischen Vereine

Offizielles Organ

Schweizerischer Ingenieur- und Architekten-Verein (SIA)
Gesellschaft Ehemaliger Studierender der ETH Zürich (GEP)
Schweizerische Vereinigung Beratender Ingenieure (ASIC)

Redaktion

Rüdigerstrasse 11, Postfach 630, 8021 Zürich
Tel. 01 / 201 55 36, Telefax 01 / 201 63 77

Redaktoren

Heinz Rudolphi, Ing. SIA, Chefredaktor
Bruno Odermatt, dipl. Arch. ETH / SIA
Hans U. Scherrer, dipl. Ing. ETH / SIA
Brigitte Honegger, Architektin

Redaktioneller Mitarbeiter

Richard Liechti

Produktion

Werner Imholz

Sekretariat

Odette Vollenweider, Adrienne Zogg

Nachdruck von Bild und Text, auch auszugsweise, nur mit schriftlicher Zustimmung der Redaktion und mit genauer Quellenangabe.

Abonnemente

	Schweiz:	Ausland:
1 Jahr	Fr. 198.-	Fr. 215.-
Einzelnummer	Fr. 8.- plus Porto	

Ermässigte Abonnemente für Mitglieder GEP, BSA, ASIC, STV, Archimedes und Studenten.
Einzelnummern sind nur bei der Redaktion erhältlich.

Bestellungen für Abonnemente sowie *Adressänderungen von Abonnenten* an

Abonnementverwaltung Huber & Co. AG
CH-8501 Frauenfeld, Telefon 054 / 27 11 11

Adressänderungen von SIA-Mitgliedern an das SIA-Generalsekretariat, Postfach, 8039 Zürich

Postcheck
«Schweizer Ingenieur und Architekt»
80-6110-6 Zürich

Anzeigen

IVA AG für Internationale Werbung

Hauptsitz: Mühlebachstr. 43 8032 Zürich Tel. 01 / 251 24 50 Fax 01 / 251 27 41	Filiale Lausanne: Pré-du-Marché 23 1004 Lausanne Tel. 021 / 37 72 72 Fax 021 / 37 02 80	Filiale Lugano: Via Pico 28 6909 Lugano-Cassarate Tel. 091 / 52 66 84 Fax 091 / 52 45 65
--	---	--

Satz + Druck

Huber & Co. AG
8501 Frauenfeld, Tel. 054 / 27 11 11

Ingénieurs et architectes suisses (I+AS)

Erscheint im gleichen Verlag

Redaktion:

Rue de Bassenges 4, case postale 180, 1024 Ecublens,
Tel. 021 / 693 20 98, Telefax 021 / 693 20 84

Abonnemente:

	Schweiz:	Ausland:
1 Jahr	Fr. 128.-	Fr. 138.-
Einzelnummer	Fr. 7.-	Fr. 8.-

SIA-Generalsekretariat

Selnaustrasse 16, Postfach, 8039 Zürich
Tel. 01 / 283 15 15, Fax. 01 / 201 63 35
SIA-Normen und -Dokumentationen: Tel. 01 / 283 15 60