

Objektyp: **Advertising**

Zeitschrift: **Schweizer Ingenieur und Architekt**

Band (Jahr): **110 (1992)**

Heft 16

PDF erstellt am: **20.09.2024**

Nutzungsbedingungen

Die ETH-Bibliothek ist Anbieterin der digitalisierten Zeitschriften. Sie besitzt keine Urheberrechte an den Inhalten der Zeitschriften. Die Rechte liegen in der Regel bei den Herausgebern. Die auf der Plattform e-periodica veröffentlichten Dokumente stehen für nicht-kommerzielle Zwecke in Lehre und Forschung sowie für die private Nutzung frei zur Verfügung. Einzelne Dateien oder Ausdrucke aus diesem Angebot können zusammen mit diesen Nutzungsbedingungen und den korrekten Herkunftsbezeichnungen weitergegeben werden. Das Veröffentlichen von Bildern in Print- und Online-Publikationen ist nur mit vorheriger Genehmigung der Rechteinhaber erlaubt. Die systematische Speicherung von Teilen des elektronischen Angebots auf anderen Servern bedarf ebenfalls des schriftlichen Einverständnisses der Rechteinhaber.

Haftungsausschluss

Alle Angaben erfolgen ohne Gewähr für Vollständigkeit oder Richtigkeit. Es wird keine Haftung übernommen für Schäden durch die Verwendung von Informationen aus diesem Online-Angebot oder durch das Fehlen von Informationen. Dies gilt auch für Inhalte Dritter, die über dieses Angebot zugänglich sind.

Zum Titelbild

GRAM-Stützen aus geschleudertem Stahlbeton

Gebäude: Geschäftshaus «Unterfeld Baar» für SIKA in Zug

Ingenieur: DE BERTI AG / EMCH & BERGER AG, ZUG

Unternehmung: PEIKERT BAU AG, ZUG

Dieses Geschäfts- und Verwaltungsgebäude ist eine der GRAM-Verwirklichungen, welche sehr deutlich die vielfältigen Verwendungsmöglichkeiten der GRAM-Schleuderbetonstützen im Rahmen moderner Bauarten zeigt.

Dank kleiner Querschnitte, wobei trotzdem hohe Lasten übernommen werden, ist der grosse Vorteil der GRAM-Schleuderbetonstützen die Platzersparnis.

Ausser den technischen Vorteilen der GRAM-Schleuderbetonstützen sind auch noch andere bedeutende Vorteile hervorzuheben.

Ästhetik:

Das Aussehen ist ein wichtiger Faktor bei unserer Forschung; die Verbesserung der Farben und der Oberflächenqualität (schalungsglatt, gestockt, gegrillt oder nach WUNSCH des Architekten).

- Qualitäts- und Sicherheitsgarantie GRAM
- Unterstützung und Verfügbarkeit unserer Ingenieure, um eine solide Partnerschaft zu gründen.

GRAM SA - DIE LÖSUNG



Inhalt

Zeitfragen	Architekt und Ingenieur: zwischen Moral und Auftrag <i>U. Hess-Odoni, Luzern</i>	327
Informatik	Trends und Entwicklungen in der EDV <i>H. Rudolphi, Zürich</i>	329
	Anwendung der EDV im Bauwesen <i>J. Aeschmann, Olten</i>	333
Wettbewerbe	Siedlungskonzept für das Baugebiet «Rai» in Bergdietikon AG (E). Kindergarten und Kinderkrippe im Holenacker, Bern (E). Agrandissement du siège de l'entreprise horlogère Corum, La Chaux-de-Fonds NE (E). Mehrzweckgebäude in Siselen BE (E). Erweiterung Primarschulhaus Wald, Gemeinde Zimmerwald BE (E). Hochhaus am Landtag in Düsseldorf (E). Überbauung Brünen Nord, Bern (A)	335
Preise	Marcel-Benoist-Preise 1991	336
Hochschulen	Neu an der ETH Zürich	336
Zuschriften	Hochwasserabflüsse	336
Tagungsberichte	Integraler Sicherheitsplan für Bauwerke	336
Aktuell	Datenbank Schweizerischer Kulturgüter als nationale Stiftung. Archäologische Massnahmen beim Erweiterungsbau Zentralbibliothek. Trübe Aussichten für die Ostsee. Technologietransfer im Ost-West-Verbund. Geothermiebohrung bei St. Moritz ohne erhofften Erfolg. Ganz kurz: Informatik/Kommunikation	337
SIA-Mitteilungen	SIA-Tage 1991	339
	Weiterbildungsangebot des SIA. SIA-Haus AG: Wollen Sie Aktionär werden?	342
	Informatik. Der SIA an der Computer 92	342
B-Seiten	Laufende Wettbewerbe und Ausstellungen. Veranstaltungen. Aus Technik und Wirtschaft	B 61-64
Impressum	am Schluss des Heftes	

Ingénieurs et architectes suisses

Numéro 8/92	Rédaction: rue de Bassenges 4, 1024 Ecublens, tél. 021/693 20 98	
Transports	Le TGV Nord et de l'interconnexion, maillons del 'Europe <i>D. Quinche</i>	144
Matériaux	Matériaux composites; réponse à des problèmes complexes <i>B. Cardis</i>	150
Environnement	Suppression du CFC dans l'isolation de chauffe-eau <i>Ph. Meister</i>	156

Verlegen und vergessen.



Nur dort, wo unser Abwasser die Kläranlage ohne Verluste erreicht, können die Verantwortlichen auch wirklich ruhig schlafen. Mit den seit Jahrzehnten bewährten Materialeigenschaften und ihrer spezifischen Dichtheit tragen Eternit-Kanalisationssysteme aktiv zum Schutz unseres Grundwassers bei.

Machen Sie jetzt den Anfang mit einem Anruf bei Eternit. Wenn auch Sie Ihre Kanalisationen mit Sicherheit zu einem guten Ende führen möchten.



Das Eternit-Kanalisationssystem bietet Sicherheit - denn Grundwasser-Schutz verträgt keine halben Sachen!

Schreiben Sie uns.
Wir informieren Sie
gerne über die
Leistungen von:
Sika AG
Flexible Waterproofing
3186 Düringen
Telefon: 037/43 63 33
Telefax: 037/43 62 00

**Sika für Dächer.
Information inbegriffen.**

Firma: _____
Name: _____
Strasse: _____
PLZ/Ort: _____
Tel.: _____



Flexible Waterproofing

Sika für Dächer. Dreifach-Leistung inbegriffen.

Sika Flexible Waterproofing ist weltweit der Inbegriff für Qualitäts-Dachbahnen. Darunter verstehen wir auch das perfekte Zusammenspiel von Qualität, Ökologie und Ökonomie.

1. Qualität

Die international anerkannte Qualitäts-Auszeichnung ISO 9001 bestätigt, dass Spitzenqualität auf jedem Sika-Dach gewährleistet ist.

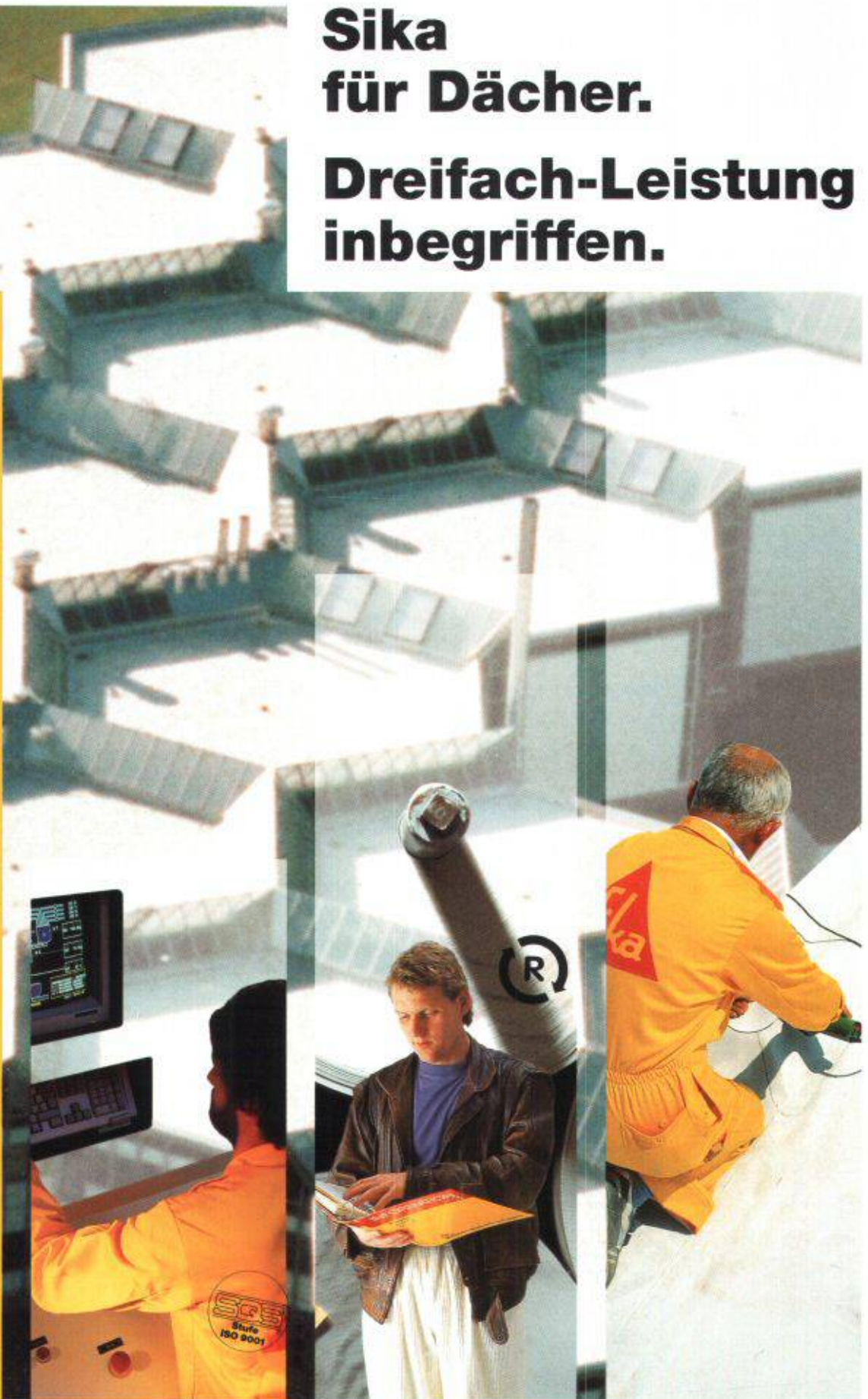
2. Ökologie

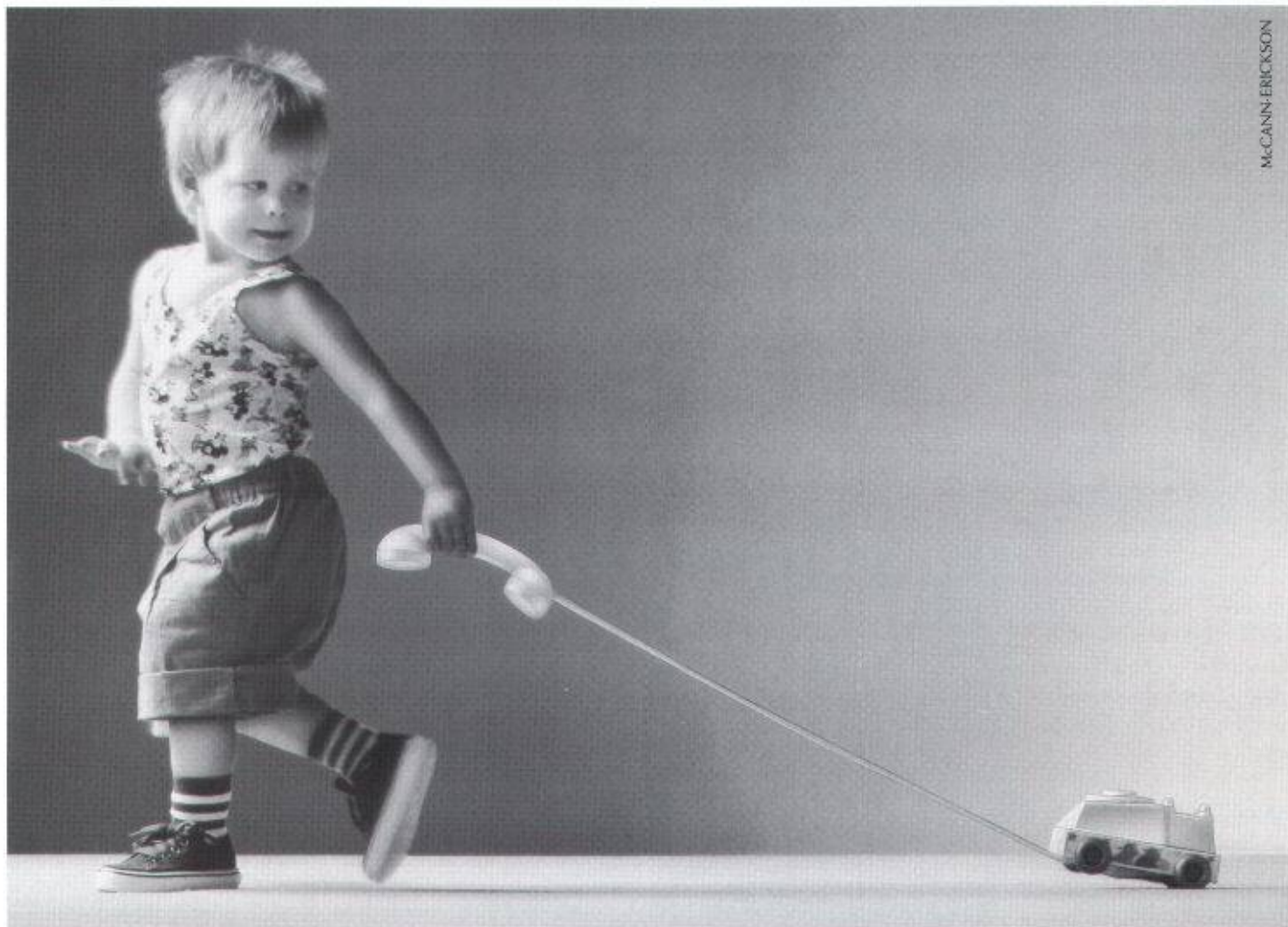
Ökologisches Verantwortungsbewusstsein zeigt sich unter anderem im aktiven Dachbahnen-Recycling und in der Langlebigkeit der Produkte.

3. Ökonomie

Die Wirtschaftlichkeit ist so im Sika-Leistungsprogramm verankert, dass sich jede Investition von vornherein auszahlt. Ein schnelles Verlegen wird durch ausgereifte Detaillösungen garantiert.

Mit dreifacher Leistung bauen Sie das Dach der Zukunft. Die lokalen Sika-Partner helfen Ihnen dabei.





*Für Unternehmer mit Zukunft
ein Kommunikationssystem, das mitzieht.
Ascoline.*



Das universelle Systemgerät Brigit 202 ist Komfort-, Team- und Chef-/Sekretärapparat in einem.

Geschäftsleute mit Vorwärtsdrang haben bei manchen Teilnehmervermittlungsanlagen einen schweren Stand. Ascoline hingegen macht den Geschäftsverkehr von Unternehmen mit 30 bis über 300 Mitarbeitern wesentlich beweglicher. Problemlos integriert es neue Technologien wie z. B. ISDN und kommt Ihren Bedürfnissen nach Erreichbarkeit, Flexibilität und Ausbaubarkeit individuell entgegen. Selbstverständlich auch, wenn Sie Ascoline mit mehreren Firmen teilen. Über den zukunftssicheren Kommunikationskomfort von Ascoline halten wir Sie gerne auf dem laufenden. Rufen Sie einfach eines der Regionalzentren der Ascom Business Systems AG in Ihrer Nähe an. Zürich: 01/823 14 14, Bern: 031/999 44 93, Lausanne: 021/641 42 11. Oder Ihre Fernmeldedirektion, Telefon 113. **TELECOM** 

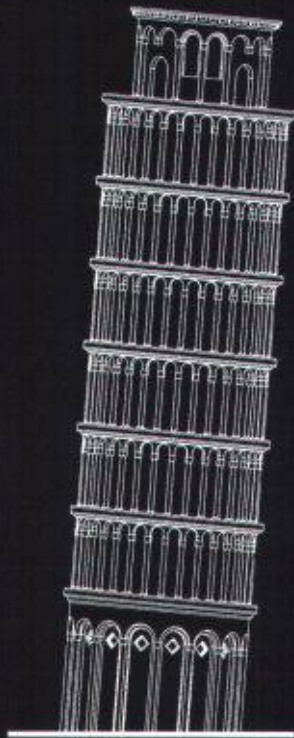
*Teilnehmervermittlungsanlagen: **ascom** denkt weiter.*

PARAGON

neigt zu

vollkommenem

CAD für Architekten



PARAGON®

PROFESSIONELLE CAD-SOFTWARE
FÜR ARCHITEKTEN



Kaspar Huber Arch. HTL

Architekturbüro · CAD-Gesamtkonzeptionen · 8184 Bachenbülach
Zürichstrasse 40 · Telefon 01/860 83 83 · Telefax 01/861 19 34



Verbundpfähle

Beispiel: Einfamilienhäuser. Überbauung
Tüfwies in Oberweningen, Kt. Zürich.

Einsatzbereiche der Verbundpfähle:

- Pfahlfundationen,
- Unterfangungen und Fundamentverstärkungen,
- Hang- und Rutschstabilisierungen,
- Auftriebssicherungen,
- kleine Rühlwände.

Wir sind die Spezialisten
für Spezialarbeiten im Tiefbau

GREUTER GRUNDBAU AG

8122 Hochfelden, Postfach 26
Tel. 01-860 70 78 · Fax 01-860 80 65



Sika für Dächer.

Dreifach-Leistung inbegriffen.

SIA 92

Sika AG, 3186 Düringen, Tel. 037/43 63 33, Fax: 037/43 62 00



Cipag-Stratos, der neue Stahlheizkessel für alle Low NOx-Brenner

Umweltfreundlich: Dank seiner neuen Technologie – das Dreizugsprinzip – trägt der neue Cipag-Stratos-Heizkessel dazu bei, Schadstoff-Emissionen (z.B. Stickoxyde) weit unter die festgelegten Grenzwerte zu senken.

Sparsam: Der optimierte Innenraum, die verstärkte Isolation und die technologisch ideale Anordnung des Wärmerückgewinners reduzieren Energieverluste auf ein Minimum.

Zuverlässig: Ein hundertprozentiges Schweizerfabrikat, durch Cipag-Ingenieure entwickelt und in den eigenen Werkstätten in Puidoux, mit hochwertigen Stählen produziert.

Individuell nach Mass: Acht Typen von 12 bis 65 kW stehen zur Wahl. Ebenso drei verschiedene Typen von horizontalen Wassererwärmern aus thermoglasiertem Stahl (160 - 400 l) mit kompletter Lade- und Entladegruppe, verschiedene Temperaturregler-systeme mit mechanischen oder elektronischen Thermostaten und digitaler oder analoger Anzeige, aber auch vormontierte hydraulische Gruppen.



cipag

Energietechnik und Apparatebau – 1604 Puidoux-Gare, Tel. 021/946 27 11

Filiale Pfäffikon/ZH, Tel. 01/950 00 95 – Filiale Densingen, Tel. 062/76 26 94



Bauspartip für CAD-Einsteiger. Wert Fr. 50'000.–!

Es gibt tatsächlich Unkenrufer, die meinen, dreidimensionales Computer Aided Design sei nur mit einem Grossrechner oder UNIX möglich. Unser Angebot straft sie Lügen. Für Fr. 50'000.– bieten wir Ihnen eine professionelle EDV-Architektur an, die sowohl einen leistungsfähigen PC, einen ausdrucksstarken Plotter als auch ein 3D-CAD-Programm beinhaltet. Nicht irgend eines, sondern das Programm RIBCON. Nehmen Sie Ihre Wachstumschancen jetzt also wahr. Die Devise: kabeln statt unken. Denn eine Menge Geld sparen ist immer noch besser als auf Vorurteile bauen.

BAUCAD AG
EDV ZUM BAUEN.

BAUCAD AG, Neugutstrasse 66, 8600 Dübendorf, Tel. 01/820 25 00, Fax 01/820 25 70

Im Hoch- und Ingenieurbau: **DELTA-DRAIN – der 2-Schichten-Grundmauerschutz mit Flächendränage. Von der Rolle.**



Schicht 1: Die zum Bauwerk gerichteten Noppen der Doppelnoppenbahn trennen sicher und dauerhaft Grundmauer und feuchtes Erdreich, sorgen für bessere Wärmedämmung und schützen die Abdichtung.

Schicht 2: Das aufkaschierte Vlies filtert alle Feinteile (bis 20 µm). Das Kanalnetz der auch zum Erdreich ausgebildeten Noppenstruktur sichert selbst bei starkem Wasseranfall den Abfluß zur Dränage.

Von der Rolle kann die Grundmauer in einem Zug eingewickelt werden. Der Aushub wird einfach zurückverfüllt.

Weitere Informationen von:
DÖRKEN AG, Postfach 521,
4021 Basel, Tel. (061) 6 81 06 30



Abwicklungseleganz.

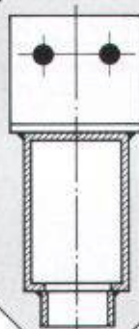


Der Chefmonteur.

Unter Einsatz modernster Geräte erstellt er mit seinem Team anspruchsvollste Konstruktionen in sehr kurzer Zeit.

Das Detail.

Die wasserdicht verschweissten Gestellrahmen aus Hohlprofilen bieten auf sechs verschiedenen Ebenen 5300 Paletten Platz.



Das Detail.

Sämtliche wasserführenden Rohre wurden im Werk wirbelstromgeprüft. Ihre Heizoberfläche beträgt 2700 m².

Hochregallager.

Das Hochregallager der Verteilerzentrale Coop Zürich LVZ ist eine wasserführende Tragkonstruktion. Dies ermöglicht die optimale Integration von Heizung und Brandschutz.

Optimierung von Qualität, Termin und Preis durch ausgefeiltes Engineering, detaillierte Planung und präzise Fertigung und Montage - das ist Abwicklungseleganz im Stahlbau.

Meto-Bau AG
5303 Würenlingen
Telefon 056 98 26 61
Telefax 056 98 10 23
Telex 827 420 meto ch

Meto-Bau
Stahl ist unsere Stärke.

Heinz Bauder, Inhaber einer Mercedes-/Fiat-Garage in Burgdorf-Oberburg, hat sich sein neues Betriebsgebäude mit Werkstatt, Büros und Ausstellung von der J. Stampfli AG konzipieren und realisieren lassen.



„Meine Wahl ist auf die Firma Stampfli gefallen, weil sie ein grosses Know-how im Garagenbau besitzt. Vom Projekt bis zum letzten Falttor haben wir eine funktionelle und qualitativ einwandfreie Lösung erhalten.“



Rationelle und kostenbewusste Bauweise dank hohem industriellen Vorfertigungsgrad. Hier ist das Stampfli-Bausystem Isowand, Typ B, zur Anwendung gekommen.

STAHLBAU
METALLBAU
BAUSYSTEME
stampfli

J. Stampfli AG
Luzernstrasse 2
4553 **Subingen**
Telefon 065 44 11 22
Telefax 065 44 31 79

Garagisten vertrauen auf die Gesamtlösung von Stampfli!

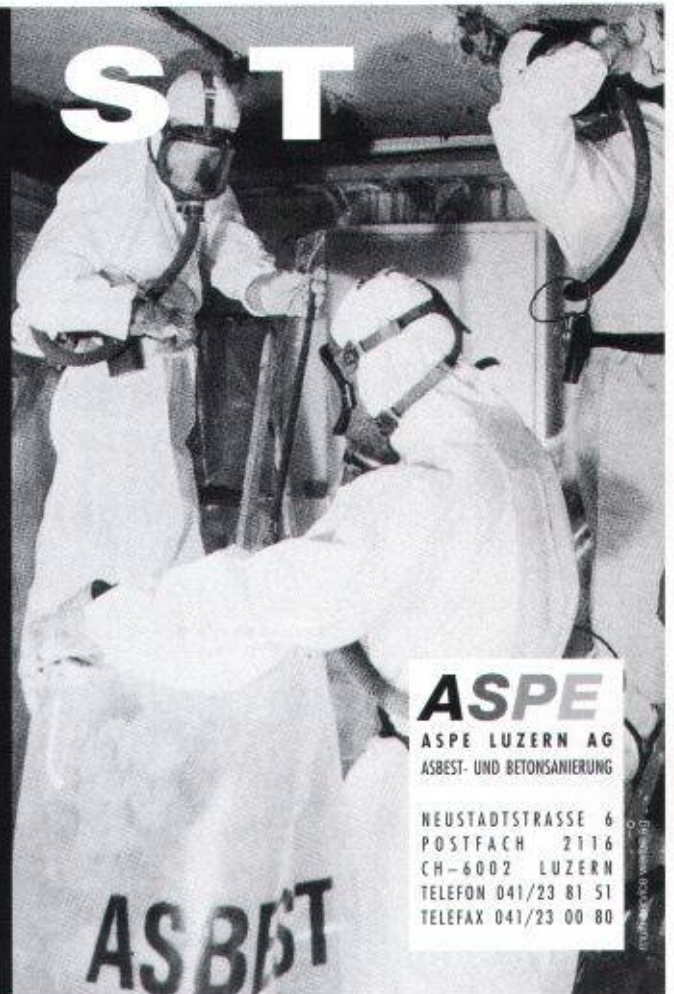
ASBEST

Höchste Zeit umzudenken!

Es gibt verschiedene Arten, die Asbestgefahr zu bannen. Aber es gibt nur einen Ansprechpartner, der Ihnen diese Arbeit abnimmt: der kompetente Fachbetrieb. Wir entsorgen, versiegeln und kontaminieren Asbest Tag für Tag. Seit Jahren. Unter strengsten Sicherheitsvorkehrungen. So zuverlässig wie termingerecht. Also höchste Zeit zum Umdenken. Und erst recht für einen ersten unverbindlichen Kontakt: 041 23 81 51.

Bis sofort!

Die BUS-, SUVA-, AGW- und baupolizeilichen Vorschriften werden strikte eingehalten.



ASPE

ASPE LUZERN AG
ASBEST- UND BETONSANIERUNG

NEUSTADTSTRASSE 6
POSTFACH 2116
CH-6002 LUZERN
TELEFON 041/23 81 51
TELEFAX 041/23 00 80



PASSAVANT MAAG Entwässerungstechnik

PASSAVANT MAAG AG

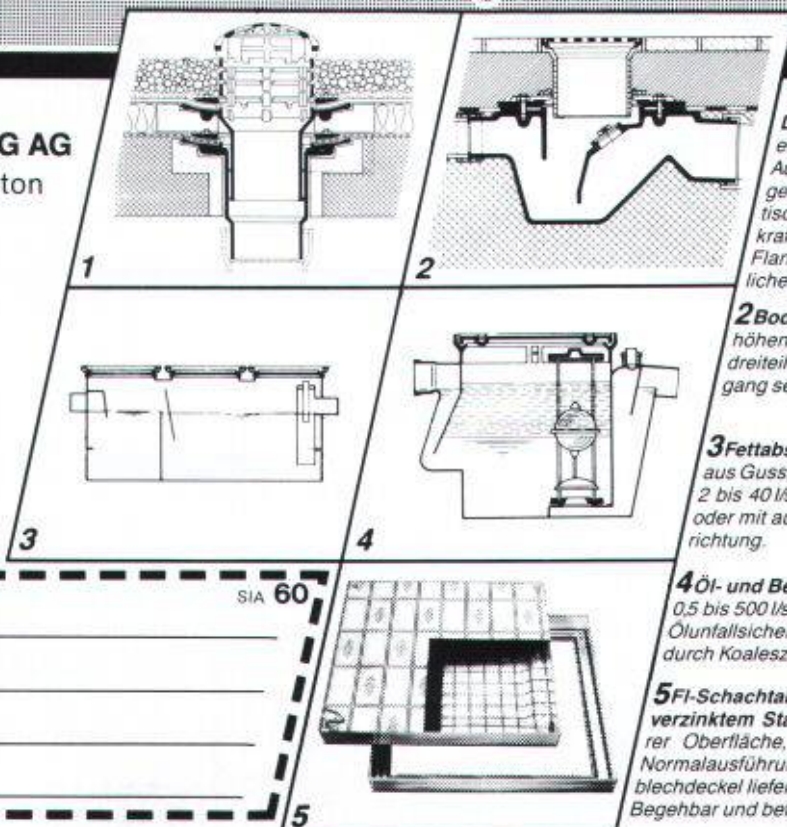
Guss, Edelstahl, Beton

Postfach, 8032 Zürich
Zeltweg 44
Telefon 01/251 75 80
Telex 817875
Telefax 01/262 18 72

Unsere Stärke...

Beratung
+ Service
+ Qualität

= ... Ihr Gewinn



1 PASSAVANT- Dachwasserablauf aus Guss

ein- oder zweiteilig, höhenverstellbar mit Aufsatzringen, Kugel- oder Flachrost begehbar oder befahrbar, rund und quadratisch. Nicht nur Klebefläche, sondern kraftschlüssige Verbindung durch Flanschring. Mit senkrechtem oder seitlichem Abgang. **Vom VSA empfohlen**

2 Bodenwasserablauf «PASSAVANT»

höhen- und seitenverstellbar, ein-, zwei- oder dreiteilig. Aufsatzstücke mit CrNi-Rosten. Abgang seitlich oder senkrecht. **Vom VSA empfohlen**

3 Fettabscheider «PASSAVANT-LIPUREX»

aus Guss, Edelstahl, Stahl, Beton und Stahlbeton 2 bis 40 l/s. Auch mit integriertem Schlammfang, oder mit automatischer Spül- und Entleerungsvorrichtung. **Vom VSA empfohlen**

4 Öl- und Benzinabscheider «PASSAVANT»

0,5 bis 500 l/s Leistung. Aus Guss, Stahl, Stahlbeton. Ölunfallsicherung. Alarmanlage. Nachreinigung durch Koaleszenzfilterstufe. **Vom VSA empfohlen**

5 FI-Schachtabdeckungen aus Aluminium

verzinktem Stahlblech und Chromstahl mit wählbarer Oberfläche, formschön, leicht und preisgünstig. Normalausführung und wasserdicht. Auch mit Riffelblechdeckel lieferbar. **Begehbar und befahrbar bis 400 kN.**

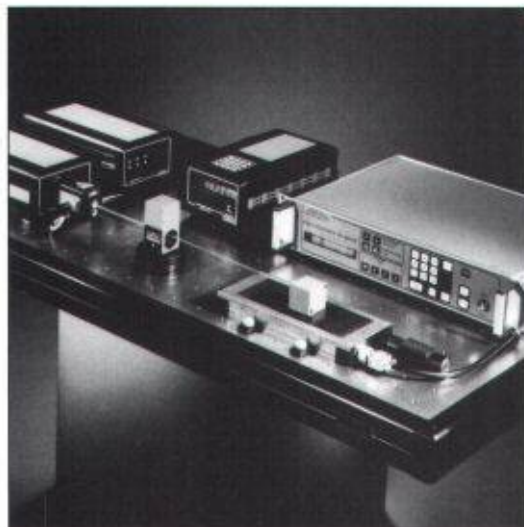
Adresse

SIA 60

5

Messgenauigkeit 0,08 μm oder 0.3' Laser Interferometer

Spindler & Hoyer ZLI 150



Das Zli 150 ist ein einfach zu bedienendes Laser-Messinterferometer zur linearen Abstands- und Winkelmessung. Ein neuartiges Auswerteverfahren sorgt für eine weitestgehende Unempfindlichkeit gegenüber wechselnden Intensitäten. Variierende Brechungsindices der Messatmosphäre können während des Messvorganges über ein Tastenfeld eingegeben werden.

Wenn auch Sie die hohe Genauigkeit des Zli 150 nutzen wollen, dann sollten Sie mit uns Kontakt aufnehmen.

PS 901-01 CH

Leica AG Kanalstrasse 21 · 8152 Glattbrugg · Tel. 01/809 33 11 · Fax 01/810 79 37
Rue de Lausanne 60 · 1020 Renens · Tél. 021/635 35 53 · Fax 021/634 91 55

Beispiel für eine umweltschonende und wirtschaftliche Deponie- Oberflächen- abdichtung.

Kulturfähiger
Oberboden

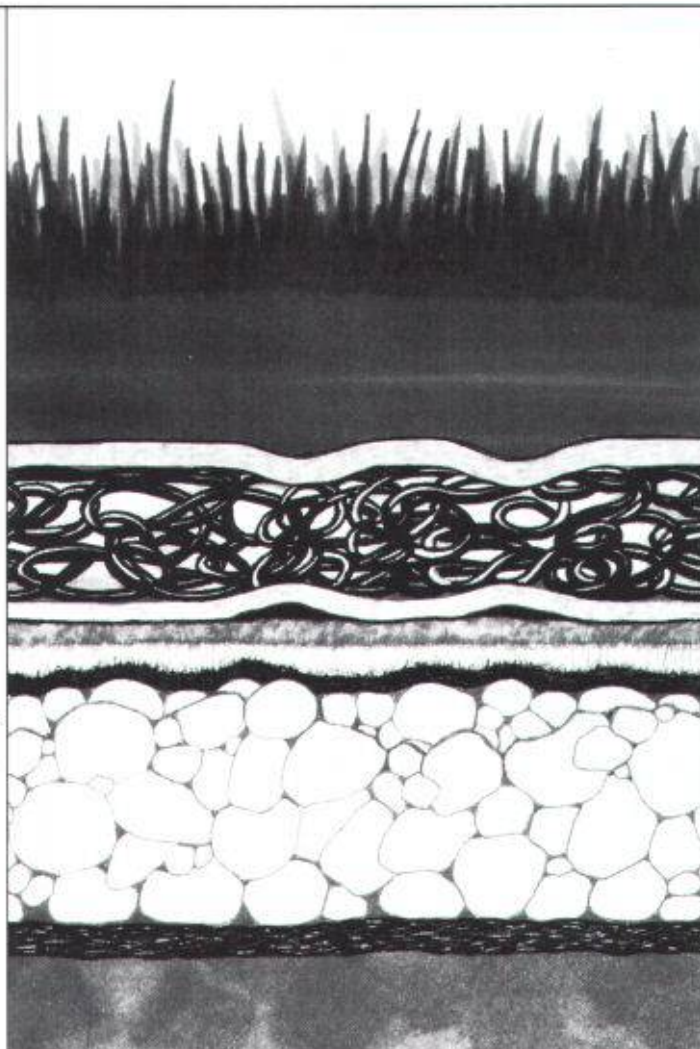
Oberflächen-
dränschicht
Secudrän®

Mineralische
Dichtung mit einem
 k_f -Wert $\leq 1 \times 10^{-12}$ m/s
oder Bentofix®
 k_f -Wert $\leq 1 \times 10^{-10}$ m/s
zum Abdichten gegen
Niederschlagswasser.

Gasgängige
Ausgleichsschicht

Trennlage
Depotex®

Müll



Wir beschäftigen uns intensiv mit dem Thema Deponietechnik. Daher nehmen wir die Oberflächenabdichtung von Deponien ebenso ernst wie die Basisabdichtung. Die Dichtungsmatte BENTOFIX® – zusammen mit der hydraulisch leistungsfähigen und vielfach bewährten SECUDRÄN®-Dränegemate – eignet sich für die Abdeckung von Deponien ganz besonders, denn BENTOFIX® vereint hervorragende Abdichtungseigenschaften mit hoher Materialsicherheit und problemlosem, wirtschaftlichem Einbau auch bei laufendem Deponiebetrieb. Selbst setzungsempfindliche Deponiekörper lassen sich mit der hochdehnbaren BENTOFIX®-Dichtungsmatte wirksam abdecken.

Wir informieren Sie gerne näher über die vielfältigen Vorteile von BENTOFIX® und SECUDRÄN®.

BENTOFIX® und SECUDRÄN® sind eingetragene Warenzeichen der Naue-Fasertechnik, Deutschland.

Oeko-Handels AG Bau-, Umwelt- und Geotextil-Technik

Kyburgerstrasse 2
CH-6210 Sursee

Tel. 045 - 21 63 33
Fax 045 - 21 40 28

Case postale 37
CH-1350 Orbe
Tél. 024 - 41 45 10
Fax 024 - 41 44 18



Industrie-^{II}Böden

z.B.

EUROPLAST

Der fugenlose Zement-Kunstharz-Boden
dicht und staubfrei



Industrie-Böden
Unterlags-Böden
Bödenbeläge Euböolithwerke AG

Hervorragend bewährt in: **Einstellhallen**
Lagerhallen
offenen Rampen
Produktionsbetrieben
Tankstellen

Das heisst, überall dort, wo ein
dichter, staubfreier und wasser-
abweisender Boden verlangt
wird.

Und wo neben den praktischen
Eigenschaften gegebenenfalls
auch die Möglichkeit freundlicher
Farbgebung erwünscht ist.

Tannwaldstrasse 62
4601 Olten
Telefon 062-26 33 33
Telefax 062-26 33 37

292

Rundum überzeugend: Software im Baukasten-System.



Für Bauingenieure

- Platten-, Scheibenberechnungen
- Stabtragwerke (eben, räumlich)
- Durchlaufträger
- Allg. Betonquerschnitte
- Schlanke Druckglieder (Knicken)
- Durchstanzen
- Schutzraumberechnungen (TWP/TWO/TWS)
- Eisenlisten
- Baugrubenabschlüsse
- Stützmauern
- Elastisch gebettete Träger
- Standsicherheit/Setzungsberechnungen
- Kanalisation (GPK)
- Strassenbau (Situation, LP, DGM, Querprofile, CAD-Schnittstelle)
- Wasser- und Gasversorgung
- Devisierung (NPK 2000)
- CAD ALLPLOT (Schalungs- und Armierungspläne, Strassenbau)
- Bauphysik

Für Architekten

- Devisierung (NPK 2000)
- Baubuchhaltung
- Baukastenüberwachung
- Bauabrechnung
- CAD ALLPLOT/ALLPLAN (2D/3D)

Allgemein

- Textverarbeitung
- Adressverwaltung
- Buchhaltung
- Büroadministration
- Projektplanung

Hochaktuell für Hard- und Software:

olivetti
25 JAHRE
EDV für den Bau

Olivetti Office (Schweiz) AG, Abt. ST, Industriestrasse 50, 8304 Wallisellen, Tel. 01 839 15 11, Fax 01 831 04 46

Von der Qualität unserer Angebote
können Sie sich leicht selbst überzeugen.
Teilen Sie uns einfach Ihre Wünsche mit.

Wir bitten Sie um detaillierte Beschreibung folgender Programme:

Bitte informieren Sie uns über die PC-Palette von Olivetti.

Wir wünschen eine unverbindliche Vorführung.
Bitte nehmen Sie mit uns Kontakt auf.

Firma: _____

Zuständig: _____

Strasse: _____

PLZ/Ort: _____

Telefon: _____

SIA

Olivetti Office (Schweiz) AG, Abt. ST, Industriestrasse 50, 8304 Wallisellen, Tel. 01 839 15 11, Fax 01 831 04 46

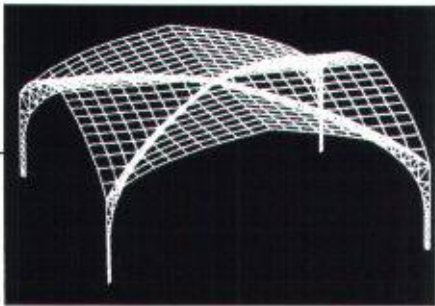
RIBTEC®

TRAGWERKSPLANUNG MIT GRAPHISCHER
INTERAKTIVER EIN- UND AUSGABE

Finite Elemente, Berechnungen für
Platten, Scheiben und Falwerke,
Bemessung und CAD.

wieser
BAU  INFORMATIK

CH-9000 St. Gallen,
Rorschacherstrasse 21,
Tel. 071 25 84 54, Fax 071 25 11 95



Neue WILD Distanzmesser

MASSARBEIT



WILD DI1001, 5 mm + 5 ppm
Für den Nahbereich bis 1,3 km



WILD DI1600, 3 mm + 2 ppm
Für mittlere Strecken bis 7 km



WILD DI2002, 1 mm + 1 ppm
Präzision für nahe und
mittlere Bereiche

Flexibel, präzise, schnell:
WILD DI1001, WILD DI1600,
WILD DI2002

Die massgeschneiderte
Lösung für Ihre Messauf-
gabe finden Sie unter den
drei neuen elektronischen
WILD Distanzmessern.

- **WILD DI1001:**
der Zuverlässige
Einfache Bedienung über
drei Tasten, robust und
preisgünstig.
- **WILD DI1600:**
der Allrounder
Sehr kurze Messzeit (2 s),
grosse Reichweite (7 km).
- **WILD DI2002:**
der Präzise
Klein, leicht, genau (Ab-
weichung 1 mm + 1 ppm).

Leica AG 8152 Glattbrugg · Telefon 01/809 33 11

Fax 01/810 79 37

1020 Renens · Telefon 021/635 35 53

Fax 021/634 91 55

Leica

DATASTATIC AG

EDV-Dienstleistungen in den Bereichen:

- Projektleitung
- Planung
- Bauadministration
- Statik

Verkauf von Soft- und Hardware

- Lahey Fortran-Compiler, F77L EM / 32
32-bit extended memory Fortran
Language System für 80386/80486 PCs
- idap II
integriertes dialogorientiertes
Architekturprogramm
Vollständige Funktionen vom Devisieren
bis zur Bauabrechnung
inkl. Textverarbeitung und
Adressverwaltung

Alleinvertrieb von

**TEC
CAD**

Das CAD-System für Architekten und
Bauingenieure, die der Ausführungs-
planung einen besonderen Wert beimessen.

- Praxisnah
- Einfache und komfortable Handhabung
- Kurze Einführungszeit
- Vielseitig anwendbar
- Umfangreiche Bibliotheken
- Übersichtliche Zeichnungsverwaltung

DATASTATIC AG, EDV in der Bautechnik
Reinhardstrasse 11
Postfach
CH-8034 Zürich

Wir zeigen Ihnen gerne mehr.

Telefon 01 / 261 55 81

Wenn Sie grosse Pläne haben: die Grossformatplotter von HP bringen sie zu Papier.



Was bei Plottern zählt, ist die konstant hohe Präzision und Plotqualität in jeder Software-Umgebung und die zuverlässige Arbeit auch bei unbeaufsichtigter Funktion: Qualitäten, die HP seit Jahren zur unbestrittenen Nummer 1 im Plottermarkt gemacht haben. Egal, welche Anforderungen Sie an einen Plotter stellen – bei HP finden Sie das richtige Gerät.

Wenn Sie grossen Wert auf saubere Darstellung bei hohem Tempo legen, dann ist der neue HP DesignJet die richtige Lösung. Er benutzt als erster Plotter die InkJet-Technologie, zeichnet in satten Schwarz auf alle gängigen Medien, ist enorm schnell (weniger als 6 Minuten für einen A0-Plan), verarbeitet Formate von A4 bis A0 und lässt sich problemlos in die verschiedensten Netzwerke einbinden. Natürlich unterstützt er die Plattersprachen HPGL, HP GL/2 und HP RTL. Sein Rasterverfahren eröffnet Ihnen neue Darstellungsmöglichkeiten: Der HP DesignJet schattiert, unterlegt

Muster und zeichnet Linien mit wählbarer Stärke von 0,1 bis 12 mm.

Und die Kosten? Der HP DesignJet ist nicht nur erstaunlich vielseitig und leistungsstark, er ist auch erstaunlich günstig in Anschaffung und Unterhalt.



Es gibt Bereiche, in denen grosse Pläne auch farbig sein müssen. Dann ist der Stiftplotter das Richtige: Die Grossformat-Plotterfamilien HP DraftPro und HP DraftMaster sind unübertroffen leistungsfähig, flexibel und zuverlässig. Sie werden unterstützt von über 100 Softwarepaketen. Natürlich ist das Preis-/Leistungsverhältnis all dieser Plotter so, wie Sie es von Hewlett-Packard gewohnt sind: Spitze.

Wenn Sie wissen möchten, was der neue HP DesignJet oder die bewährten Stiftplotter aus Ihren Plänen machen können, dann rufen Sie uns einfach an: Telefon 155 15 05.

hp HEWLETT
PACKARD

THE POSSIBILITY MADE REALITY.