

Objektyp: **Advertising**

Zeitschrift: **Schweizer Ingenieur und Architekt**

Band (Jahr): **103 (1985)**

Heft 39

PDF erstellt am: **21.09.2024**

Nutzungsbedingungen

Die ETH-Bibliothek ist Anbieterin der digitalisierten Zeitschriften. Sie besitzt keine Urheberrechte an den Inhalten der Zeitschriften. Die Rechte liegen in der Regel bei den Herausgebern. Die auf der Plattform e-periodica veröffentlichten Dokumente stehen für nicht-kommerzielle Zwecke in Lehre und Forschung sowie für die private Nutzung frei zur Verfügung. Einzelne Dateien oder Ausdrucke aus diesem Angebot können zusammen mit diesen Nutzungsbedingungen und den korrekten Herkunftsbezeichnungen weitergegeben werden. Das Veröffentlichen von Bildern in Print- und Online-Publikationen ist nur mit vorheriger Genehmigung der Rechteinhaber erlaubt. Die systematische Speicherung von Teilen des elektronischen Angebots auf anderen Servern bedarf ebenfalls des schriftlichen Einverständnisses der Rechteinhaber.

Haftungsausschluss

Alle Angaben erfolgen ohne Gewähr für Vollständigkeit oder Richtigkeit. Es wird keine Haftung übernommen für Schäden durch die Verwendung von Informationen aus diesem Online-Angebot oder durch das Fehlen von Informationen. Dies gilt auch für Inhalte Dritter, die über dieses Angebot zugänglich sind.

Schweizer Ingenieur und Architekt

Schweizerische Bauzeitung

Verlags-AG der Akademischen-technischen Vereine

103. Jahrgang 26. September 1985 Heft 39/85 Erscheint wöchentlich

Redaktion

«Schweizer Ingenieur und Architekt»

Rüdigerstrasse 11
Postfach 630, 8021 Zürich
Tel. 01/201 55 36

Redaktoren:
Balthasar Peyer,
leitender Redaktor
Dr. sc. techn. ETH/SIA

Bruno Odermatt,
dipl. Arch. ETH/SIA

Hans U. Scherrer,
dipl. Ing. ETH/SIA

Druck:
Offset + Buchdruck AG, Zürich

Nachdruck von Bild und Text,
auch auszugsweise, nur mit schrift-
licher Zustimmung der Redaktion
und mit genauer Quellenangabe.

Abonnemente

Schweiz:
1 Jahr Fr. 166.—
½ Jahr Fr. 86.50
Einzelnummer Fr. 6.50

Ausland:
1 Jahr Fr. 179.—
½ Jahr Fr. 93.—
Einzelnummer Fr. 7.50

**SIA-Normen und Dokumen-
tationen** sind nur erhältlich
beim SIA-Generalsekretariat
Selnastrasse 16, Postfach,
8039 Zürich, Tel. 01/201 15 70

Postcheck: «Schweizer Ingenieur
und Architekt», 80-6110 Zürich

Ermässigte Abonnemente für
Mitglieder des GEP, des BSA, der
ASIC, des STV und für Studenten

Bestellungen für Abonnemente
und Einzelnummern sowie Adress-
änderungen von Abonnements
an die Redaktion; Adressänderun-
gen von SIA-Mitgliedern an das
SIA-Generalsekretariat

Anzeigenverwaltung

IVA

IVA AG für internationale Werbung

Hauptsitz:
Mühlebachstrasse 43
8032 Zürich
Tel. 01/251 24 50

Filiale Lausanne:
Pré-du-Marché 23
1004 Lausanne
Tel. 021/37 72 72

zum Titelbild



Piazza Bosia, Lugano-Paradiso:

Die Piazza Bosia wurde in die-
sem Jahr zum Quartiertreff-

punkt umgebaut und weitge-
hend verkehrsfrei gemacht. Zur
Auflockerung der Fläche und
zur Beschattung liess der Archi-
tekt den Platz mit Bäumen ein-
fassen. Zum Schutz der Wurzel-
ballen dieser Bäume sowie als
gestalterisches Element wurden
gusseiserne Baumroste von Bu-
derus eingesetzt.

Buderus-Vertretung für die
Schweiz:

Werner Hagenbucher
Technische Vertretungen
Waldegg 1
8126 Zumikon
Tel. 01/301 17 92

Offizielles Organ:

Schweizerische Ingenieur- und
Architektenverein (SIA)

Gesellschaft Ehemaliger Studie-
render der ETH Zürich (GEP)

Schweizerische Vereinigung
Beratender Ingenieure (ASIC)

Inhalt

Energieversorgung

Energiesparen: Modewort oder Generationenaufgabe.
Von *Michael Kohn*, Baden 929

Energietechnik

Zweischalen-Mauerwerk mit Foamglas-Wärmedämmung.
Von *Heinz Wieland*, Maienfeld 933

Bautechnik

Verbunddübel für Konstruktionen mit Stahl/Beton-
Verbund. Von *Michel Crisinel* und *David Clémin*,
Lausanne 937

Energietechnik

Klimadaten für die Energietechnik 941

Wettbewerbe

Psychiatrische Klinik Oberwil-Zug (D) 945

Datenverarbeitung

CAD im Architekturbüro (X), CAD-Markt Schweiz –
Situation, Entwicklung, Trends. Von *Jürg Bernet*, Zug 952

SIA-Mitteilungen

Neuerscheinungen in der Dokumentationsreihe und
neuer Software-Katalog. 958

SIA-Sektionen

Section Vaudoise. Journée d'information sur la protection
incendie 958

ETH Lausanne

50 Jahre Laboratorien für Boden- und Felsmechanik 958

B-Seiten

Laufende Wettbewerbe. Wettbewerbsausstellungen. Aus
Technik und Wirtschaft. Weiterbildung. Tagungen.
Fachmessen. Vorträge. Stellenvermittlung B 149–152

Im nächsten Heft

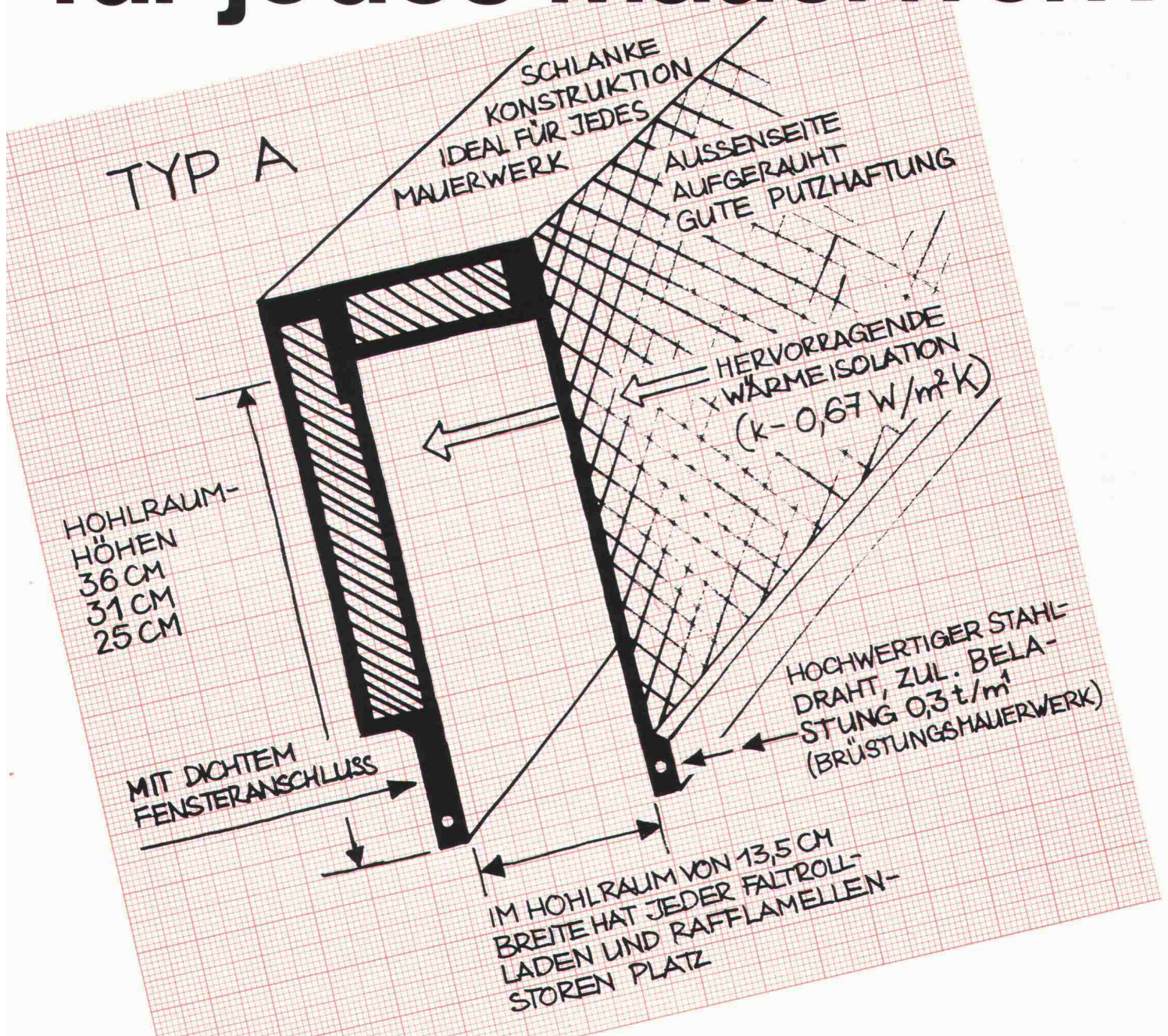
Telekommunikation
(Änderungen vorbehalten)

Ingénieurs et architectes suisses

Adresse: En Bassenges, 1024 Ecublens, Tél. 021/47 20 98

No 19/1985		Bibliographie	353
Tableau des concours	B 89	Gestion énergétique	
Carnet des concours	B 90, 360	Politique énergétique – Ré- flexions de l'Académie suisse des sciences techni- ques	354
Vie de la SIA	B 90	Actualité	358, 359, 364
Editorial		Industrie et technique	360
EPF et CFF: des atouts pour l'avenir, s.v.p.! par <i>Jean-Pierre Weibel</i>	341	EPFL	B 91
Equipements sportifs		Produits nouveaux	B 91, B 92
Le Centre intercommunal de glace de Malley/ Lausanne	345	Documentation générale	B 92

Ein **ZZ** Isoliersturz für jedes Mauerwerk



PICCOLIN

CEMFOR

Piccolin Cemfor, der Name für den Isoliersturz, der von den Zürcher Ziegeleien mit Rolladen- und Fensterfabrikanten entwickelt wurde.

Ein Sturz, der spriessfrei eingebaut und von Hand versetzt werden kann, den wir für sämtliche Mauerwerke und genau auf die gewünschte Länge liefern.

Der Einteilige mit dem luft- und schalldichten Fensteranschlag, bei dem die Antriebskurbel an jeder beliebigen Stelle eingesetzt werden kann.

ZÜRCHER ZIEGELEIEN

Zürcher Ziegeleien
Postfach, 8021 Zürich
Telefon 01 468 2111

Baustoffe AG Chur
Postfach, 7001 Chur
Telefon 081 24 46 46

Verkaufsstelle GMZ Luzern
6002 Luzern
Telefon 041 23 60 42

J. Schmidheiny & Co. AG
Postfach, 9001 St. Gallen
Telefon 071 22 32 62

Hard AG Volketswil
8604 Volketswil
Telefon 01 945 45 41

Sergio Merotto
6951 Lugaggia
Telefon 091 91 34 32



VILLAGYR®

Behagliche Wärme kann Kosten senken

Jeder Hausbesitzer weiss, was Wärme kostet. Wer die Gewohnheiten der Hausbewohner, die wechselnde Witterung und alle Gratisenergie – Sonnen-, Körper- und Beleuchtungswärme – konsequent nutzt, verbessert sein Wohnklima, schont die Umwelt und kann dabei entsprechend Kosten sparen: mit VILLAGYR®; dem automatischen Heizungsregler im Wohnraum.

VILLAGYR® ist nur ein Beispiel aus dem lückenlosen Geräteprogramm zur Heizungsregelung. Vom thermostatischen Heizkörperventil bis zum elektronischen Gebäudeleitsystem bieten wir Energiespartechologie, mit der sich wirklich Kosten senken lassen. Nicht zuletzt dank kompetenter Beratung, präzisen Planungsunterlagen und umfassenden Serviceleistungen.

Wir unterstützen Sie gerne in allen Fragen der Leit- und Regeltechnik für Heizung, Lüftung und Klima. Rufen Sie uns an oder fragen Sie Ihren Heizungsinstallateur.

LANDIS & GYR

LGZ Landis & Gyr Zug AG
Leit- und Regeltechnik HLK
Hinterbergstrasse 11
6330 Cham
Telefon 042/38 11 81

**Energiesparende
Leit- und
Regeltechnik**

Rohrleitungssysteme

Bruppacher & Partner

Steckmuffen-Druckrohrleitung
mit Schubsicherung.

VonRoll AG, Departement Druckrohre, 2763 Choindex, Telefon 066 35 56 61, Telex 934 354, Te

sind Leistungssysteme.

Erdgas als Teil der Energieversorgung erfordert ein absolut zuverlässiges Rohrleitungssystem. Dafür bürgen die Leistungen von ducpur.

Das Rohr-im-Rohr-Konzept garantiert: Bruchsicherheit (Rohrpanzer aus Duktillguss), Korrosionsresistenz (GGG plus PUR-Innenauskleidung), Dichtheit des Systems (Rohrverbindungen mit Schraub- oder Steckmuffen, mit oder ohne Schubsicherung).

ducpur: Für ein sicheres Erdgas-Verteilnetz.

Kompetent für Bautenschutz und Bausanierung

SikaBau, Zürich, Postfach 1287
Tel. 01/62 40 40

Bern 11, Postfach 7
Tel. 031/42 30 31

Cadenazzo, Via Cantonale
Tel. 092/62 18 23

Chur, Kasernenstr. 86
Tel. 081/22 69 62

Genève, rue de Monthoux 15
Tel. 022/31 46 48

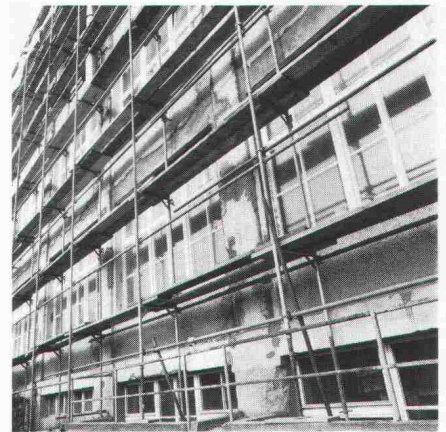
Lausanne, 11, bd de Grancy
Tel. 021/26 54 21

Luzern, Tribschenstr. 9
Tel. 041/44 88 18

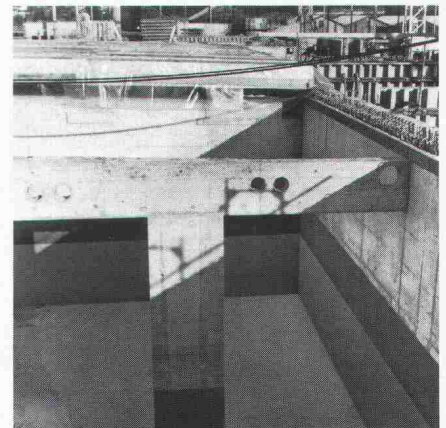
Muttenz, Bizenenstr. 55
Tel. 061/61 44 11

St. Gallen, Dufourstr. 28
Tel. 071/25 44 33

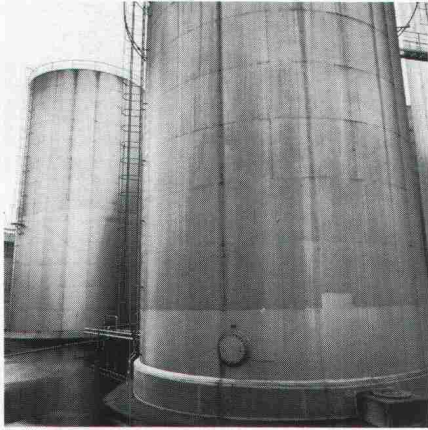
Steg-Gampel, Kantonsstr.
Tel. 028/42 29 21



... wo Beton durch Umwelteinflüsse gefährdet ist



... wo ein Bauwerk dicht sein muss



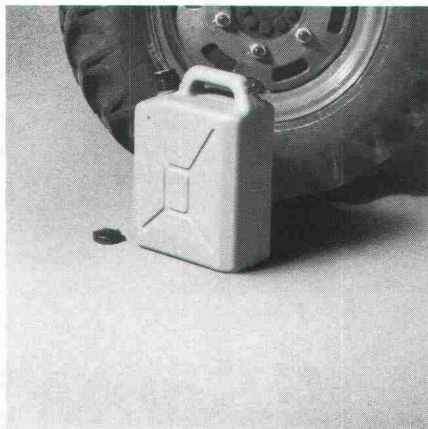
... wo Leckstellen unsere Gewässer bedrohen



... wo historische Bauten gefährdet sind



... wo Strassentunnels sicher sein müssen



... wo an Böden besondere Anforderungen gestellt werden

Sika Bau – das sind kompetente Fachleute in den Bereichen Hochbau, Tiefbau und Stollenbau. Sie sind bekannt für Einsätze, wenn besonders schwierige Probleme zu lösen sind: in Bautenschutz und -reparaturen, Kunstharzarbeiten, Schutzbauwerken für Tankanlagen sowie Bauwerksabdichtungen. – Viele erfolgreich abgeschlossene Projekte im In- und Ausland bestätigen die umfassenden Sika-Bau-Spezialkenntnisse. Seriöse Beratung, eine gewissenhafte Ausführung und bewährte, führende Sika-Produkte garantieren Ihnen den gewünschten Erfolg.

SikaBau

wenn Spezialkenntnisse entscheiden

Ich wünsche nähere Informationen über _____

Ich habe ein konkretes Problem, bitte rufen Sie mich an.

Name: _____

Firma: _____


Strasse: _____

PLZ/Ort: _____

Telefon: _____

SIA 26 09 85

Bitte einsenden an:
Sika Bau
Geerenweg 9, Postfach 1287
8048 Zürich



Eine Informationsreihe über die Zuverlässigkeit der Produkte von Sarna.



Dr. Juchli 508 SK

Wie man dank Sarnafil ein Flachdach renoviert, ohne an seiner Dachrandkonstruktion etwas zu verändern.

Das Zett-Haus am Zürcher Stauffacher gehört zu den baugeschichtlich bedeutsamen Gebäuden der Stadt. Obschon inzwischen über 50 Jahre alt, wirkt es immer noch modern. Auch sein Nutzungskonzept ist durchaus zeitgemäss, denn das Haus enthält Büros, Garagen, Läden, ein Kino und Wohnungen mit Sonnenterrasse. Das Flachdach misst mehr als 1400 Quadratmeter.

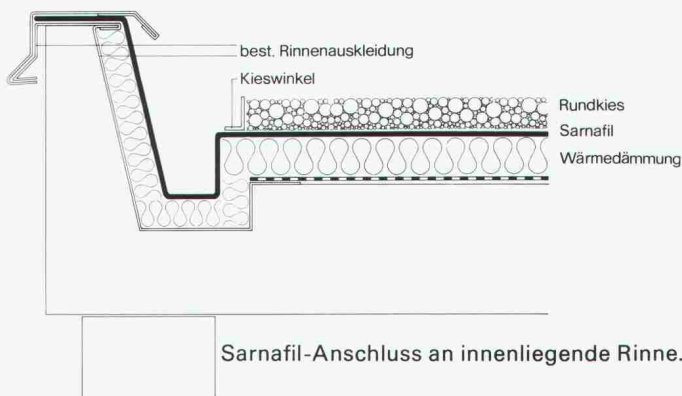
Im Zuge einer wärmetechnischen Sanierung sollte auch das Dach inkl. Terrassen und Laubengängen renoviert werden. Dabei waren u.a. folgende Bedingungen zu erfüllen: die Flachdachabdichtung musste aussergewöhnlichen Belastungen standhalten, da das Zett-Haus an einem Verkehrsknotenpunkt liegt und Schadstoffmissionen extrem stark ausgesetzt ist. Die Dachrandkonstruktion sollte aus Kostengründen unangetastet bleiben, die bestehende Rinnenauskleidung aus Kupfer in die neue Abdichtung integriert werden. Das Abdichtungsmaterial musste aufs Dach gelangen, ohne dass der Strassenverkehr beeinträchtigt würde.

Problemlöser Sarnafil-Anschluss an die bestehende innenliegende Kupferrinne.

Alle Bedingungen wurden mit dem Sarnafil-System erfüllt. Dank dem geringen Volumen liess sich das Material mit einem normalen Baulift transportieren. Anpassen und Fertigen von Einfassungen und Anschlüssen geschah – ohne Werkstattarbeiten – auf dem Dach. Nach Entfernung des alten Flachdachbelages wurde die Wärmedämmung aus Polyurethan verlegt – am Dachrand direkt auf die innenliegende Rinnenauskleidung. Darüber kam die Sarnafil-Abdichtung. Ein besonderer Schutz des Sarnafil in der Rinnenauskleidung war nicht notwendig. Und da Sarnafil nicht nur verrottungsfest, alterungsbeständig und chemisch resistent, sondern auch gut formbar ist, liessen sich auch die Dachränder leicht ausbilden, d.h. an die bestehende Dachkonstruktion anpassen. Folglich konnte die bestehende Rinnenauskleidung übernommen werden, was die Kosten erheblich senkte.

Mit dem Sarnafil-Abdichtungssystem lässt sich jedes Flachdach leicht, schnell und sicher abdichten.

Sarnafil ist ein schon seit Jahrzehnten bewährtes Dachsystem, um wirklich jedes Flachdach – und sei es noch so aussergewöhnlich – dauerhaft wasserdicht zu machen. Kombiniert mit weiteren Schichten erlaubt es Begehen, Befahren und sogar Bepflanzen – eine immer beliebtere Nutzungsform, welche zum harmonischen Stadt- und Landschaftsbild beitragen wird.



Die Ausführung der Dachabdichtung inkl. sämtlicher Spenglerarbeiten wurde durch eine von Sarna geschulte Verlegerfirma übernommen. Auch in Ihrer Region befinden sich Sarnafil-Verlegerfirmen. Verlangen Sie die Adressen bei der Sarna Kunststoff AG, 6060 Sarnen, Telefon 041-66 0111.

Sarnafil® von **Sarna**
Vo de Sarna. Das verhebet.

Decken ohne Schalen, ohne Armieren, ohne Spriessen. Ganz neu.



Spofriedschmitz!

Wenn beim Deckenbau grosse Spannweiten überbrückt werden müssen, gibt es oft genug Ärger. Schliesslich sind Arbeiten wie Schalen, Armieren oder Spriessen kein Schleck. Und oft genug geht viel Zeit verloren. Also Geld.

Wer sich das heutzutage nicht leisten will, sollte wissen, dass es jetzt endlich eine Alternative gibt. Von BRUN in Luzern. Die Hohlplatten System Spancrete, die mit fabrikmässiger Präzision vorgefertigt und vorarmiert sind. Drauflegen. Vergiessen. Geld sparen.

Die Rechnung geht auch auf lange Sicht auf. Benützt man Spancrete-Hohlplatten als Wand, sind beste Isolationen möglich.

Spofriedschmitz!, das ist etwas für uns.

Bitte senden Sie mir rasch alles über die neue BRUN-Hohlplatte, System Spancrete.

Firma _____ SIA

Adresse _____

Name _____

Bitte einsenden an Elementwerk Brun AG Luzern, Postfach, 6020 Emmenbrücke

Elementwerk Brun AG Luzern
Mooshüslistrasse
Postfach, 6020 Emmenbrücke
Telefon 041-55 16 16

BRUN



Keiner zu klein dabei zu sein.

Viele denken bei Fernwärme an grosstechnische Anlagen und weitverzweigte Verteilnetze. Doch Fernwärme lohnt sich bereits im kleinen Massstab. Das Fernheizwerk Erlenbach im Simmental beweist es.

Dort führte im Sägewerk Reinhardt der anfallende Abfall zu einem glänzenden Einfall: weil im Betrieb täglich über 20 Kubikmeter Baumrinde zu verbrennen sind, prüfte man die Möglichkeit, auch Aussenstehende mit der Abwärme zu versorgen.

Gemeinsam mit dem Rohrlieferanten wurde ein Verteilnetz für 16 in Frage kommende Wohnhäuser projektiert und verwirklicht.

Heute profitieren die zufriedenen Abnehmer von der wirtschaftlichen, wartungsfreien Heizung und Warmwasseraufbereitung. Ein umweltfreundliches Konzept, für das es im Dorf zahlreiche weitere Interessenten gibt...

Ein Produzent für zwei kombinierbare Systeme: die flexiblen FLEXWELL-Leitungen und die starren FERWAG-Rohre im Baukastensystem.

BRUGG

**Das Zeichen für
sichere Verbindungen.**

Kabelwerke Brugg AG
5200 Brugg · Telefon 056 4111 51

Fernwärme-
Rohrleitungssysteme
Kabelsysteme für Energie-
und Nachrichtenübertragung
Drahtseile und Schutznetze



Zwei Systeme aus einem Haus

Das Projekt „Siebentischwald“ der SHS Bau GmbH, Augsburg, entsteht mit dem Hebel Bausystem.



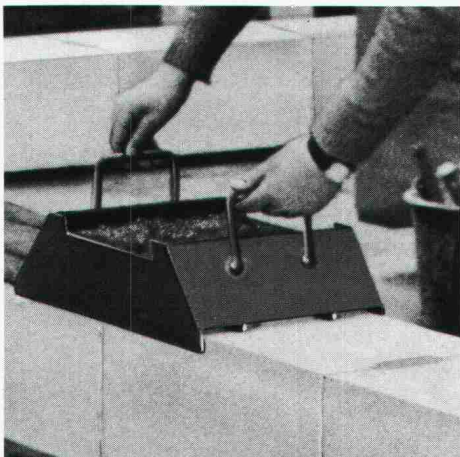
Reihenverlegung mit profilierten Hebel Steinen. Ihr Kostenvorteil im Mauerwerksbau.

Jetzt haben Sie die Möglichkeit, im Mauerwerksbau noch mehr Zeit und Kosten zu sparen. Durch die neuen profilierten Steine von Hebel.

Hebel Blocksteine mit zweiseitiger Mörtelnut sind besonders für die rationelle Reihenvermauerung geeignet. Mit dem Mörtelschlitten läßt sich der Mörtel schnell und gleichmäßig auf mehrere Steine gleichzeitig auftragen. Die Steine werden dann im Zeittakt verlegt. Das beschleunigt den Bauablauf und verkürzt die Bauzeit.

Mauerwerk aus profilierten Hebel Blocksteinen gilt als voll-

fugig vermauert. Die Wand ist als Brandwand und Kellerwand geeignet. Die profilierten Hebel Steine haben die gleichen bauphysikalischen Vorzüge, wie alle anderen Steine aus dem Hebel Baustoff: sie sorgen für hohe Wärmedämmung, ausgewogene Wärmespeicherung und wohngesundes Raumklima. Informieren Sie sich über Bauen mit Hebel. Schicken Sie uns den Coupon, wir antworten prompt.



Rationelle Reihenverlegung mit dem Mörtelschlitten.



**Bauen
mit
Verstand**

Bitte informieren Sie mich über Bauen mit Hebel

- Hebel Bausystem für Industrie- und Gewerbe-Bauten, Wohnungsbau
- Hebel Bausystem im Mehrgeschoss-Wohnungsbau
- Besuch des Hebel-Beraters nach telefonischer Vereinbarung

Name/Vorname _____

Strasse/Nr.: _____

PLZ _____ Wohnort: _____

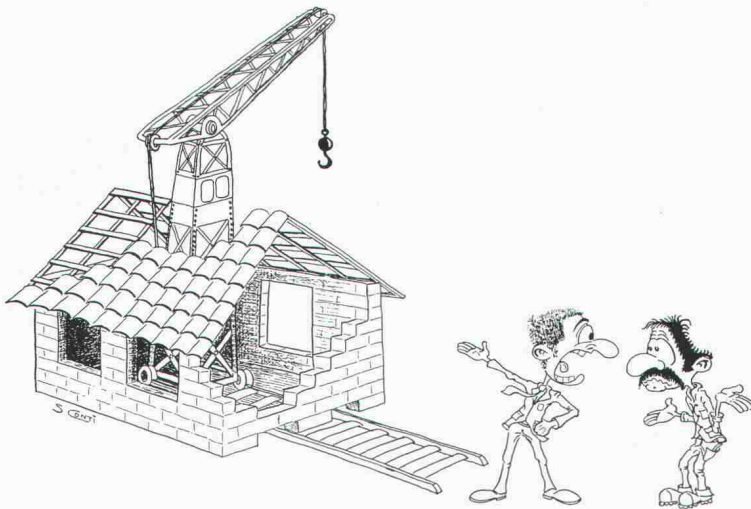
Telefon: _____

Hebel Sempach · 6204 Sempach-Stadt · Felsenegg 13 · Tel. 041-99 15 48 · Telex 868 376



ARCHITEKT LOCOWARE

Auf OLIVETTI M24, SUMICON SC30 / PRO 16, IBM - AT/PC-XT



LOCOWARE-Baukostenkontrolle

Die Schlüsselapplikation des LOCOWARE-Konzeptes. Eine perfekte Projektbuchhaltung mit laufendem Vergleich der Zahlungen mit den Verträgen und dem Kostenvoranschlag.

LOCOWARE-Devisierung

Unkompliziert ab eigenen Datenbanken oder schon einmal erstellten Devis. Vergleich der Offerten global, pro BKP-Position oder pro Artikel nach freier Wahl. Erstellung des Vertrages.

LOCOWARE-Vertragsplanung

Ein Zeitplan für die Organisation des Offert- und Vertragswesens. Dient der zentralen Überwachung der Ausarbeitung der Offertunterlagen, der Vergebungsanträge und der zeitgerechten Erstellung der Verträge.

Technische Beratungsstellen
deutschsprachige Schweiz

LOCO-Projekte AG

Usteristr. 23 (b. Löwenplatz)
Postfach 7337
8023 Zürich
Tel. 01 / 219 82 40

SPRENGER + PARTNER

Bauingenieure SIA
Neumattstrasse 22
4144 Arlesheim
Tel. 061 / 72 71 17

LOCO-TECHNOLOGIE

Locoware-Programme:

- Baukostenkontrolle
- Devisierung
- Vertragsplanung

Für Architekten vorbereitet

- Netzplan
- Finanzbuchhaltung
- Multiplanapplikationen
- Textverarbeitung

Im Test und in Vorbereitung:

- LOCOWARE-Entscheidungsplanung
- LOCOWARE-Bauleitung
- CAD für Architekten

Ausbildung und Betreuung:

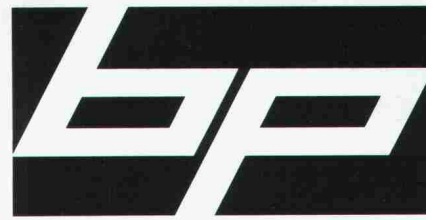
- Einfach, praktisch, effizient:
Individuell und beim Kunden



Hauptsitz und
Westschweiz:

LOCO-PROJETS SA

16, place de Cornavin
case postale 505
1211 Genève 1
Tél. 022 / 31 43 40



Spitzen- technologie aus der Schweiz.

Bei jedem Haus gehören die Fenster zu den Fassadenteilen, die am meisten beansprucht werden. Wer sich deshalb glasklare Vorteile statt trübe Aussichten auf vorzeitige Renovationen verschaffen will entscheidet sich für Piatti-Fenster.

Denn Piatti-Fenster, in Holz und Holz-Metall, sind anerkannte Qualitätsprodukte, die sich bereits seit über 30 Jahren bewährt haben. Weil wir nur die besten Werkstoffe und Materialien verwenden und bei der Verarbeitung grössten Wert auf Massarbeit und Sorgfalt legen. So arbeiten wir zum Beispiel mit ultramodernen Maschinen, die eine Präzision bis zu einem Zehntelmillimeter zulassen. Daneben hat aber auch die handwerkliche Fertigung ihren festen Platz. Denn das sinnvolle Zusammenspiel von Handwerk und Technik gehört zu unseren wichtigsten Prinzipien. Nur so können wir Ihnen Qualität bis ins kleinste Detail garantieren. Und für Sie das Fenster nach Mass fertigen.

Wenn Sie mehr über Piatti-Fenster und unsere Dienstleistungen bei Neubau und Renovationen wissen möchten, fordern Sie bitte mit dem Coupon die gewünschten Unterlagen an. Oder rufen Sie uns einfach an. Wir werden Sie gerne beraten.

Das Piatti-Wechselrahmen-Fenster Typ WH

Austausch des Fensters ohne Entfernen des bestehenden Holz-Blendrahmens möglich. Besonders für schnelle, problemlose Fensterrenovierungen entwickelt. Einbau der verschiedensten Glasaufbauten, je nach Anforderungsprofil.

Senden Sie mir bitte gratis SIA
 den Piatti-Fensterkatalog

Name: _____

Vorname: _____

Strasse/Nr.: _____

PLZ/Ort: _____

Bitte einsenden an:
Bruno Piatti AG, Riedmühlestrasse 16
8305 Dietlikon, Telefon 01/833 16 11

BPA Piatti
Fenster

Die Nummer 1 im Schweizer Holzfensterbau.

Die neue Heizkörper-Linie von Hoval. Arbonia Crea-Therm.®

Schön durch Einfachheit: Dieses Gesetz der Ästhetik wird am Beispiel des neuen Arbonia Crea-Therm-Heizkörpers auf überzeugende Weise bestätigt. Zum modernen Design kommen die technischen Vorzüge wie hoher Strahlungsanteil, optimale Regelfreundlichkeit, geringer Platzbedarf und die elektrophoretische Thermolack-Grundierung ohne Mehrpreis.

Verlangen Sie bitte nähere Unterlagen.

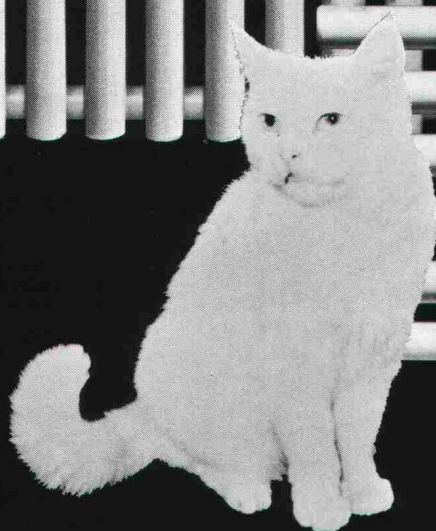
Hoval Herzog AG

8706 Feldmeilen · Telefon 01-925 6111

Büros in Bern, Reinach-Basel, Lausanne, Lugano.

“NTR”
Hervorragend für
Niedertemperatur-
betrieb

Die gute Form
für Behaglichkeit.



Hoval

Hoval Systemtechnik:
Verantwortung für Energie und Umwelt.

Lentolit-Putzsystem

Die bessere Lösung. Von Rigips/Gips-Union

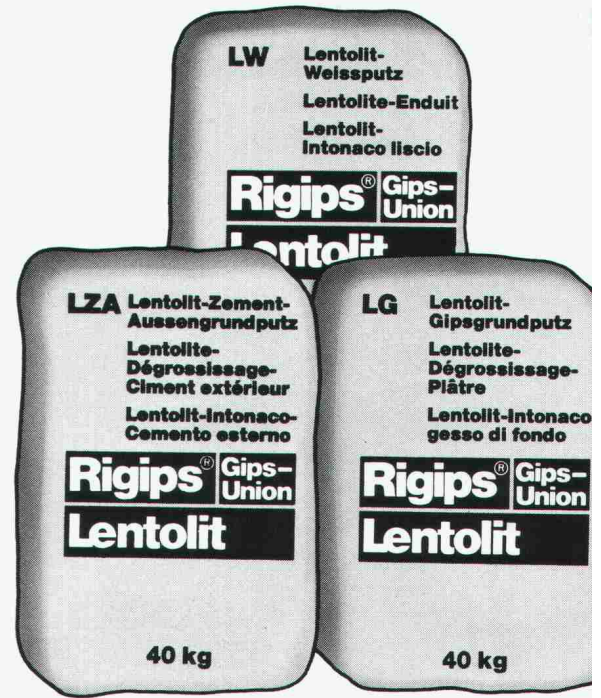
Jedes gute Mauerwerk wird mit dem richtigen Putzsystem noch besser. Sowohl innen wie aussen. Diese Erkenntnisse hat Rigips/Gips-Union schon lange berücksichtigt. Deshalb wurde das Lentolit-Putzsystem wohl im Labor entwickelt, aber in der Praxis erprobt, seit Jahrzehnten. Und deshalb ist Lentolit zur Nr.1 geworden. Dank der mineralischen Basis gewährleistet das Lentolit-Putzsystem ein angenehmes und natürliches Wohnklima.

Die verschiedenen Zusammensetzungen:

- reiner Gips
- Gips-Kalk-Sand
- Kalk-Sand
- Zement-Kalk-Sand

in der bewährten Schweizer Qualität erfüllen alle Anforderungen an ein mineralisches Putzsystem. Innen wie aussen. Rigips/Gips-Union bietet Ihnen jedoch nicht nur ein aufeinander abgestimmtes Putzsystem an, sondern auch einen fachmännischen Kundenservice: Von den techni-

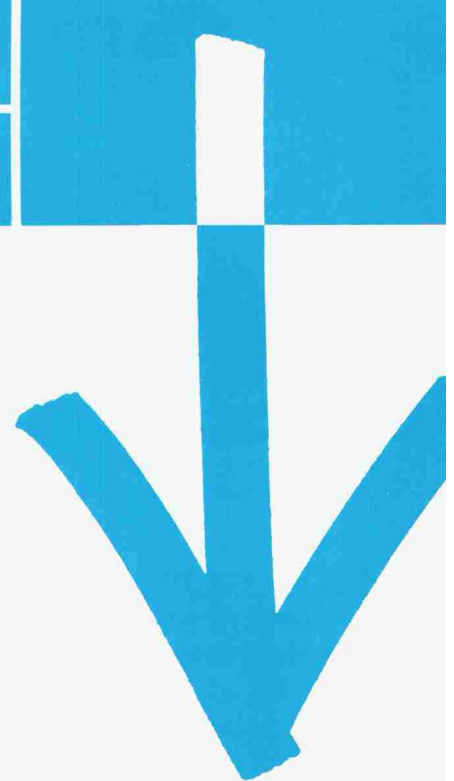
schen Unterlagen über die kompetente Beratung (inkl. Baustelleninstruktion und Siloservice) bis zur Ausbildung Ihrer Mitarbeiter stellen wir Ihnen unsere Erfahrung zur Verfügung.



Gips-Union AG, Talstr. 83, Postf., 8021 Zürich, 01-211 51 40

- Verkaufsbüro Zürich, Talacker 50, 8001 Zürich, 01-211 75 75
- Verkaufsbüro Thun, Frutigenstr. 62, 3604 Thun, 033-36 04 22
- Bureau de vente Yverdon, Gasparin 5, Case postale, 1401 Yverdon, 024-21 89 57

Rigips® Gips-Union
Lentolit



Wir möchten mehr über das Lentolit-
Putzsystem erfahren.

Deshalb...

- ... senden Sie bitte die entsprechenden Unterlagen
- ... hätten wir gerne eine persönliche Beratung

Name, Adresse, Tel.-Nr.

Gips-Union AG, Postfach, 8021 Zürich

Rigips® Gips-Union
Lentolit

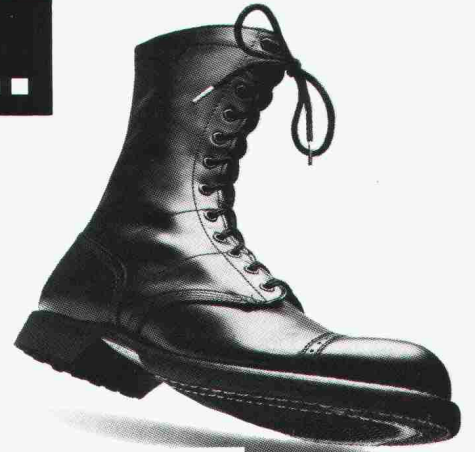
Mit Planet auf gutem Fuss...



1. Mit dem kecken Fräulein, das täglich das Treppenhaus hinunter auf den 7-Uhr-Bus presst.



2. Mit dem gutaussehenden Golfspieler, der seine Leidenschaft selbst in der Wohnung ausübt.



3. Mit dem Sohn von Müllers, der gerne hohe Sprünge macht.



4. Mit dem lässigen jungen Mann, der dem Fred Astair nacheifert.



5. Mit dem jungen Wilden, der Abend für Abend übers Parkett rock'n'rollt.



6. Mit dem grossen Blondem, der sowieso meint, er sei im «Wilden Westen».



7. Mit Rekrut Keller, der es nur bis zum Oberst bringen möchte.

Planet hilft eine Schallbrücke abzubauen. (Schalldämmwerte über 1_a 38 dB)

Untersuchungen und Messungen haben ergeben, dass im Türenbereich, - zur Minderung der Schallübertragung, - der Unterlagsboden getrennt werden muss. Planet hat dafür eine verblüffend einfache, aber hochwirksame Lösung gefunden: Die Boden-Trennschwelle mit dem Türabschluss Planet PH.

Das Ergebnis: Schalldämmwerte bis zu 1_a 46 dB.

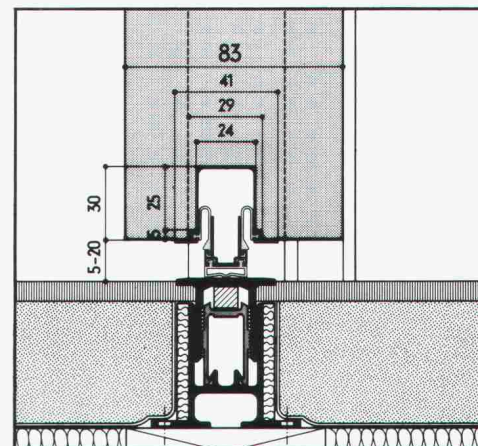
An alle Architekten: **Wichtig!** Bereits im Rohbau ist zu entscheiden, welche Schalldämmwerte gewünscht werden.

Entsprechend wird die Grundschiene der Planet Boden-Trennschwelle auf den Betonboden aufgeschraubt. Der Unterlagsboden wird anschliessend bündig abgezogen. Dies gibt immer gerade Böden. Später können dann die Bodenbelagsarten und -dicken genau bestimmt werden.

Die Alu-Elox Einsatzschienen gibt es in drei verschiedenen Profilen.

Planet Türverschluss PH wird in das Türblatt eingebaut und ergibt einen sauberen, schwellenlosen Abschluss, der luft- und schalldämmend wirkt.

Für weitere Informationen:

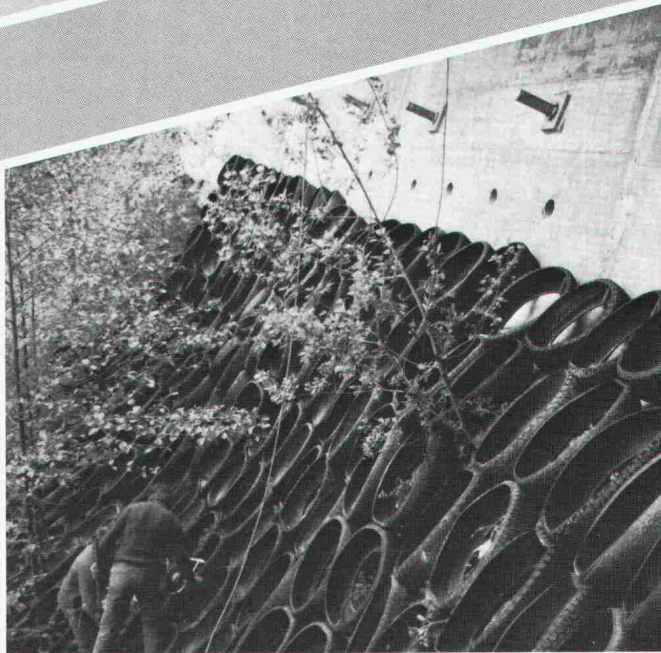


Planet

Planet Matthias Jaggi, Rüttschistrasse 32, 8037 Zürich, Tel. 01/363 14 44, Tel. Fabrikation: 01/814 30 90.

Von Rolba: Altreifen-Recycling

Umweltfreundliche Wiederverwertung
von Altreifen im Tief- und Strassenbau



Strassenunterbau • Hangsicherung
Lärmschutz • Böschungssicherung

Empfohlen vom Bundesamt für Umweltschutz
Dauerhaft • kostengünstig • schnell • patentiert

Rolba – umweltfreundlich in die Zukunft

rolba

Rolba AG
Zürcherstrasse 51
8620 Wetzikon

Info-Coupon

Senden Sie mir bitte Unterlagen
über Altreifen-Recycling!

Name/Firma _____

Abt. _____

Strasse _____

PLZ/Ort _____

Karte kleben und an neben-
stehende Adresse senden!

Alles unter einem Dach – für Leute vom Fach

Profis kaufen jetzt im neuen von Moos-Handwerkerzentrum im Littauerboden bei Luzern,

- denn erstens ist das HWZ zentral gelegen und leicht erreichbar: nur wenige Minuten vom Autobahnanschluss Ibach an der Hauptstrasse nach Wolhusen, mit optimaler Zufahrt und über 50 Kundenparkplätzen,
- und zweitens bietet das HWZ mehr: über 40 000 Artikel in den Sortimenten

Stahl, Metalle und Kunststoffe
Verbindungs- und
Befestigungstechnik
Bau- und Möbelbeschläge
Werkzeuge und Maschinen

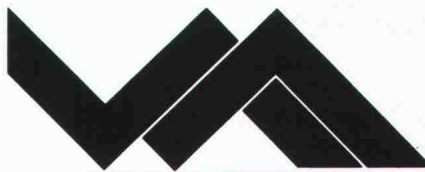
Verkauf nur an Fachleute mit Handwerkerpass ■ Rasche Bedienung dank modernster Lagertechnik ■ Marktkonforme Preise und fachkundige Beratung ■ Prompter Lieferdienst und Postversand ■ Grosszügige Beschlägeausstellung ■ Reichhaltige Werkzeug- und Maschinenausstellung.

Ausserdem: Occasionsbörse für Werkzeuge und Maschinen ■ Maschinen-Leihservice ■ Kundentelefon ■ Werkstatt ■ Getränkebar usw.

NEU!

Das modernste, leistungsfähigste Innerschweizer Einkaufs- und Dienstleistungs-Center für Profis:

von Moos Handel AG
Handwerkerzentrum
Littauerboden, Littau
6020 Emmenbrücke



Öffnungszeiten: Montag bis Freitag 07.00 bis 12.00 und 13.15 bis 17.15 Uhr
Telefon 041/595 222 ■ Telex 868 587 ■ Telefax 041/595 209
Briefpost: Postfach 1575, 6020 Emmenbrücke 1 ■ Paketpost: 6020 Emmenbrücke 1

Verhindern Sie Wärmebrücken.



Mit dem Styrofoam Plan.

Wo durch lückenhafte Dämmung an Wänden und Decken Wärmebrücken entstehen, kommt es zu Kondensatbildung und Wärmeverlusten.

Solche und ähnliche Probleme löst Styrofoam* IB, ein Material aus extrudiertem Polystyrol-Hartschaum, das dauerhafte Wärmedämmung gewährleistet, seit mehr als 20 Jahren.

Styrofoam IB Dämmplatten zeichnen sich durch hohe mechanische Festigkeit aus, nehmen praktisch kein Wasser auf und sind – wie Sie dem Styrofoam Plan entnehmen können – in verschiedenen Dicken lieferbar.

Styrofoam IB lässt sich dank der rauen Oberfläche einfach versetzen und verputzen. Vor allem

aber lässt es sich so leicht und passgenau bearbeiten, dass Wärmebrücken selbst an den kritischsten Stellen vermieden werden können.

Wo immer es gilt, wirksam und wirtschaftlich Innenflächen trocken zu halten, ein behagliches Innenklima zu schaffen und wertvolle Heizenergie zu sparen, sind Sie mit Styrofoam IB bestens beraten. Auf Jahrzehnte hinaus. Styrofoam IB – die Lösung gegen Wärmebrücken und Wärmeverluste. Erhältlich überall im Fachhandel. Fordern Sie den Styrofoam Plan und Fachinformation über Wärmebrückendämmung an.

Bitte detaillierte Informationen über

- Styrofoam IB
- den Styrofoam Plan



Firma: _____

Name: _____

Adresse: _____

Tel: _____

Bitte einsenden an:

Dow Chemical Europe S.A.
Badenerstrasse 170, 8036 Zürich.

Vertrieb in der Schweiz:
WANCOR AG, Regensdorf, Bern
und Muttenz.



*Warenzeichen - The Dow Chemical Company

150 926 / SIA / F

Wer macht was?

Abdichtungen

Starr im Dünnschichtverfahren

BAUSCHUTZ AG, 8048 Zürich
Tel. 01/64 11 30

BENZ AG, Kunstharzbeläge und
Bautenschutz. Bändlistrasse 31,
8064 Zürich, Tel. 01 / 64 50 24

Angewandte Klimatologie/Meteorologie

METEOTEST, Tel. 031/23 74 17
Hallerstr. 50, 3012 Bern

Architekturmodelle

ATELIER 7, M. Fricker
Klosbachstrasse 123, 8032 Zürich
Tel. 01/47 92 67

KREBSER MODELLBAU
Dorfstrasse 8, 8307 Effretikon
Tel. 052/32 10 16

SCHALK MODELLBAU
8050 Zürich, Tel. 01/302 64 11
5430 Wettingen, Tel. 056/27 10 80

Werner Schnüriger, 8953 Dietikon
Moosmattstr. 16, Tel. 01/740 27 57

Modellbau Zaborowsky
Inhaber D. Raffainer
Neumarkt 10, 8001 Zürich
Tel. 01/252 22 16

Bauaustrocknung

Roth-Kippe AG, 8045 Zürich
Gutstrasse 12, Tel. 01/461 11 55

Baugrunduntersuchungen

BBL Baulaboratorium AG
4132 Muttentz/Basel, Tel. 061/61 33 14

CSD COLOMBI SCHMUTZ DORTHE AG
3097 Liebefeld/Bern, Tel. 031/53 64 12
1052 Le Mont-s.-Lausanne, 021/37 12 41
1700 Fribourg, Tel. 037/22 76 66
5000 Aarau, Tel. 064/24 66 22
4410 Liestal, Tel. 061/91 24 28

Geologiebüro Dr. J. F. SCHNEIDER
8439 Mellstorf AG, Tel. 056 / 53 13 00

GEOTEST AG
(s. Geologie – Geotechnik – Geophysik)
K+S P. KIEFER + R. STUDER AG
4153 Reinach BL, Tel. 061/76 94 76

SIEBER CASSINA + Partner
Beratende Geologen und Ingenieure
8008 Zürich, Tel. 01/252 75 60
4600 Olten, Tel. 062/32 15 85
3073 Gümligen, Tel. 031/44 08 68

TERREXPERT AG
Baugrund, Baumaterial,
Baumethoden
Stauffacherstr. 130, 3014 Bern
Tel. 031 / 42 62 22

Beton- und Naturstein- Untersuchung

GEOTEST AG
(s. Geologie – Geotechnik – Geophysik)

Betonsanierung

BENZ AG, Kunstharzbeläge und
Bautenschutz. Bändlistrasse 31,
8064 Zürich, Tel. 01 / 64 50 24

Boden-Isolierelemente

System GANTNER
H. Gantner, 8888 Heiligkreuz-Mels
Telefon 085 / 2 24 41 / 2 58 42

Dachstocksanierung/ Holzschutz

RENTOKIL AG, Köchlistr. 28
8004 Zürich, Tel. 01/242 69 69
1290 Versoix, Tel. 022/55 49 55

Datenverarbeitung

INSER AG, Beratende Ing. für EDV
Rechen- und Zeichenzentrum
3097 Liebefeld, Tel. 031/59 20 88

Erschütterungs-Messungen

CSD AG (s. Baugrunduntersuchungen)

GEOTEST AG
(s. Geologie – Geotechnik – Geophysik)

K+S P. KIEFER + R. STUDER AG
4153 Reinach BL, Tel. 061/76 94 76

Faltwände - Holzfalttüren

Lienhard Söhne AG, 8038 Zürich
Albisstr. 131, Tel. 01/482 12 90

Fassadenplanung

Metallbau-Planung J. F. Meyer AG
6006 Luzern, Seeburgstr. 20
Tel. 041/31 20 88

Feuchtigkeitsmessgerät

H. T. Hauenstein AG, Finkelerweg 32
4144 Arlesheim/Basel
Tel. 061/72 10 60

Geologie – Geotechnik – Geophysik

CSD AG (s. Baugrunduntersuchungen)

GEOTEST AG
3052 Zollikofen, Tel. 031/57 20 74
9008 St. Gallen, Tel. 071/24 87 10
8955 Oetwil a.L., Tel. 01/748 26 85
6010 Kriens LU, Tel. 041 / 45 46 66
1785 Cressier FR, 1037 Etagnières VD

Geotechnik

Dr. H. HALTER, dipl. Ing. ETH/SIA
Beratung- und EDV-Berechnung im
Grundbau, Erdbaulabor
Ekkehardstr. 25, 8006 Zürich
Tel. 01/362 56 28

Ingenieurbüro G. MUGGLIN AG
Beratung, Untersuchungsprogramme,
Planung, Berechnung, Überwachung
in Grundbau, Bodenmechanik und
allgem. Tiefbau. Schlösslistr. 24a,
8044 Zürich, Tel. 01/251 48 62

Hang- und Rutschsanierungen

RÜEGGER AG, Beratende Ingenieure
für Geotechnik und Baugeologie
9014 St. Gallen, Tel. 071 / 27 54 84

Geologiebüro Dr. J. F. SCHNEIDER
8439 Mellstorf AG, Tel. 056 / 53 13 00

SOLTEC AG für Bodenstabilisierungen
3602 Thun, Tel. 033/23 11 02

Hard- und Software

Schärer BCT
Off. Hewlett-Packard Wiederver-
käufer, Statik-Software Mücke
sowie Eigenentwicklungen
4565 Recherswil, Tel. 065 / 35 26 43

Holzbeizarbeiten

Amstutz & Sahli AG, 8032 Zürich
Chem. Holzbeizerei und Spritzwerk
Hofackerstrasse 11 A, Tel. 01 / 53 50 40

Holzschutzmittel

Dr. R. Maag AG, 8157 Dielsdorf
Tel. 01 / 855 11 11
Color xex, Xerotin, Xylosan

Industrie-Vorhänge

SARNA KUNSTSTOFF AG
6060 Sarnen, Tel. 041/66 01 11

Injektionen

BAUSCHUTZ AG, 8048 Zürich
Tel. 01/64 11 30

BENZ AG, Kunstharzbeläge und
Bautenschutz. Bändlistrasse 31,
8064 Zürich, Tel. 01 / 64 50 24

RENECO Bautechnik AG
8112 Otelfingen, Tel. 01/844 31 71

Isolierunterdach GANTNER

H. GANTNER, 8888 Heiligkreuz-Mels
Telefon 085 / 2 24 41 / 2 58 42

Isolierelemente LEGATHERM Steildach/Estrichboden

LEGANORM AG, 8400 Winterthur
Feldstr. 31, Tel. 052/25 26 16

Kanalisationen

Krähenmann AG / Kasapro AG
Kanalunterhalt und -sanierungen
9202 Gossau SG, Tel. 071 / 85 35 11

Kunststoffe

steba kunststoffe - 8808 Pfäffikon SZ
Tel. 055/48 44 50
POLYU® Polycarbonat-Verglasungs-
system (4fach = K-Wert etwa 1,3),
Doppel- und Dreifachstegplatten aus
Acryl/Polycarbonat/PVC,
GFK-Lichtplatten, Lichtkuppeln

Kunststoff- Dichtungsbahnen

Über 30 Typen Sarnafil für
Abdichtungen im Tiefbau.
Sarna Kunststoff AG
6060 Sarnen, Tel. 041 / 61 01 11

Landschaftsbegrünung

BEGRÜNUNGEN HUNN AG
5630 Muri AG, Tel. 057/44 22 25
Humuslose- und Grossflächen-
Begrünungen, Liefern von Fertigrasen
und Erosionsschutz-Matten

Lärmbekämpfung

Schneider+Co. AG, 8401 Winterthur,
Im Hölderli 26, Tel. 052/89 21 21
Technische Akustik / Engineering

Lärmschutz

Siegfried Keller AG, Wallisellen
Lärmschutz Büro und Lager:
Zürichstr. 38, 8306 Brüttsellen
Tel. 01/833 02 81

Materialprüfung

BBL Baulaboratorium AG
4132 Muttentz/Basel, Tel. 061/61 33 14

Mauerentfeuchtungen

BAUSCHUTZ AG, 8048 Zürich
Tel. 01/64 11 30

Metallbau

Surber-Metallbau AG, 8004 Zürich
Hohlstrasse 211, Tel. 01/42 87 87
Metallfassaden, Metallfenster,
Schallschutzfenster, Metalltüren,
Brandschutzabschlüsse

Fachfirmen- verzeichnis

Metall-Normtüren

Brander AG, 8162 Steinmaur
Tel. 01/853 06 22

Natursteine

J. und A. Kuster, Steinbrüche AG
8807 Freienbach, Tel. 01/784 25 25

P. De Zanet + Co. AG
8730 Uznach, Tel. 055 / 72 28 44

Oberlichter/Verglasungen

TUCHSCHMID AG
8500 Frauenfeld, Tel. 054 / 26 11 11

Pfahlprüfungen

GEOTEST AG
(s. Geologie - Geotechnik - Geophysik)

Plan-Rollen

TUPAK-SERVICE
4922 Bützberg, Tel. 063 / 43 19 69

Pumpen

Bieri Pumpenbau AG
Biral International
3110 Münsingen, Tel. 031/92 92 11

GRUNDFOS PUMPEN AG
8117 Fällanden
Tel. 01/825 29 25, Telex 59928

HÄNY & CIE. AG, Pumpen- und
Wasseraufbereitungsanlagen
8706 Meilen, Tel. 01/925 11 31

KSB Zürich AG, Pumpen/Armaturen
8031 Zürich, Tel. 01/44 99 33

PUMPENBAU SCHAFFHAUSEN AG
8200 Schaffhausen, Tel. 053/4 30 21

K.Rütschi AG, Pumpenbau, 5200 Brugg
Tel. 056/41 04 55, Telex 54 233

SOMMER SCHENK SUISSE
Pumpenbau, 5213 Villnachern
Tel. 056/43 13 63

Schallschutz- und Schwingungstechnik

ANGST + PFISTER, 8052 Zürich
Thurgauerstr. 66, Tel. 01/301 20 20

PAUL SCHWAB AG, Säntisstrasse 7
8134 Adliswil, Tel. 01 / 710 02 22

Software

RZW DR. WALDER + PARTNER AG
Rechenzentrum und Softwarehaus
3073 Gümligen, Tel. 031/52 69 62
8032 Zürich, Tel. 01/252 65 75

Sprengen

Sprengen! Abbruch, Aushub, Material-
gewinnung, Felssanierungen, Spreng-
beratung, Überwachungen, Beratung
bei Devisierungen, Expertisen
BEREUTER SPRENG AG,
8604 Volketswil, Tel. 01 / 945 67 59

Spritzbeton

Gunit, Sandstrahlen
E. LAICH SA, 6671 Avegno
Tel. 093 / 81 17 22

Thermolackierungen

Thermolackierwerk Waltenspül AG
6142 Gettnau LU, Tel. 045/81 20 51

Trennwände - Werkkabinen

Verstellbare Blättler-Wände
schallisoliert, feuerbeständig
BLÄTTLER AG, Holz- und Metallbau
Industriestr. 1, 8117 Fällanden
Tel. 01/825 43 85

Treppen

Columbus-Treppen AG
9245 Oberbüren, Tel. 073/51 37 55
Spindeltreppen aus Holz und Alu,
Scheren- und Holzschiebetreppen

Ungezieferbekämpfung

Ketol AG, Abt. Insecta-Service
8157 Dielsdorf ZH, Tel. 01/853 05 16

RENTOKIL AG, Köchlistr. 28
8004 Zürich, Tel. 01/242 69 69
1290 Versoix, Tel. 022/55 49 55

Unterquerungsarbeiten mit Stahl- und Eternit- rohren bis 1000 mm Ø für Kanalisation und Werkleitungen

Trenchag AG, 8305 Dietlikon
Tel. 01/833 22 05

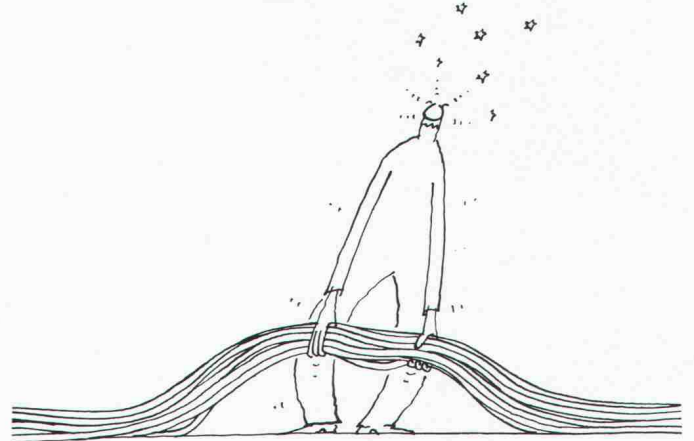
Vorfabrizierte Armierungen

Mit fi-Rista-Elementen armieren Sie
wirtschaftlicher
NEU! fi-Ripa-Anschlusskorb
DRAHTWERKE FISCHER AG
5734 Reinach
Tel. 064/71 15 55, Telex 981 532 fidra ch

Wasserdichte Türen

W. Nill, Metallbau
8404 Winterthur, Tel. 052/29 54 52

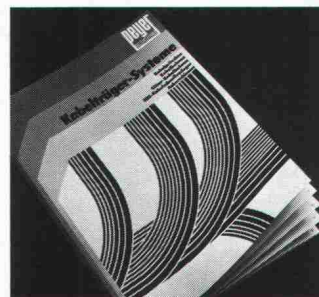
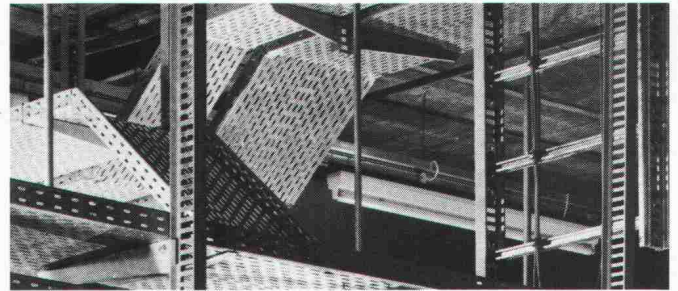
Doch besser mit System...



Wir übernehmen die Projektierung, Lieferung,
Montage und Bauleitung für Kabelträgersysteme.
Hohe Qualität, flexibles Baukastensystem,
kurze Lieferfristen.

Verlangen Sie unsere Dokumentation
«Kabelträgersysteme».

Mit Sicherheit Peyer



Unsere neue Dokumentation
Kabelträgersysteme



SIEGFRIED PEYER AG
CH-8832 Wollerau
Telefon 01 784 46 46

Bureau Suisse romande

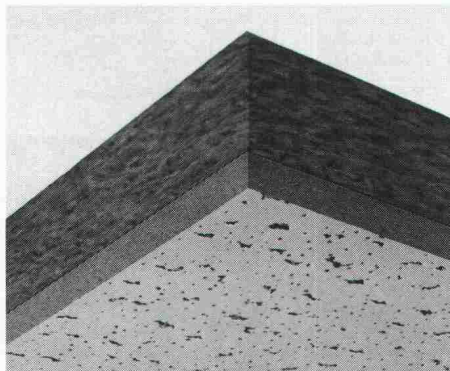
Ufficio Ticino

Chemin Emile Javelle 2,
1800 Vevey 2, tél. 021 54 55 54
Via Collina 19, 6816 Bissone
Tel. 091 68 55 68



Die Decke, die zur Wärme Sorge trägt. PAVALAINE, unbrennbare Deckenelemente als Wärmedämmung.

Die Wärmeisolation muss im Deckenbereich besonders effizient sein, denn warme Luft steigt ja bekanntlich. Die zweischichtigen PAVALAINE-Deckenelemente stoppen den Abfluss kostbarer Wärme und senken so Energieverbrauch und Heizkosten merklich. Zudem bieten die dekorativen Elemente optimale Schalldämmung und sorgen – als unbrennbarer Baustoff – für wirksamen Brandschutz und erhöhte Sicherheit.



PAVALAINE-Deckenelemente bestehen aus einer PAVAROC-Mineralfaserplatte und einer rückseitig aufgetragenen Steinwollmatte. Sie sind nicht brennbar, gemäss Baustoffklasse V1q.3. Dank den bewährten PAVAROC-Befestigungssystemen lassen sie sich schnell und massgenau montieren, mit sichtbaren oder verdeckten Tragschienen. Verlangen Sie ausführliche Unterlagen über den Einsatz von PAVALAINE-Elementen.

Rufen Sie uns an: 042/36 55 66.



pavaroc®

Pavatex AG, 6330 Cham

Pavatex schafft's!

«Mit dem CRET-Dornsystem wurde eine elegante

Lösung der Querkraftübertragung in 1200 m¹

Dilatationsfugen gefunden – ohne Gerbergelenke

und ohne Konsolen.»

«Dieser Industriebau – er hat einen Grundriss von zirka 14 000 m² – wird in zwei Etappen erstellt. Die Querkraftübertragung im Bereich von über 1200 m¹ Dilatationsfugen in Platten und Decken wird mit dem Einbau von CRET-Dornen gelöst. Dadurch kann auf Gerbergelenke und Konsolen verzichtet werden, was eine einfachere Schalung und Armierung im Deckenrandbereich und damit eine wesentlich rationellere Arbeitsweise erlaubt. Auch gewisse vorfabrizierte Fassadenelemente werden mit dem CRET-Dornsystem aufgelagert und befestigt.»

CRET-Querkraftdorne – international ausgezeichnet – sind eine Eigenentwicklung und -produktion von Aschwanden. Darum auch die kurzen Lieferfristen von 1 bis 2 Tagen. Die nach der Plastizitätstheorie berechneten Belastbarkeitswerte sind zusätzlich in mehreren Versuchsreihen ausgetestet worden, welche deren Richtigkeit bestätigten. Laufende Materialprüfungen sowie strenge interne Kontrollen gewährleisten die optimale Sicherheit von CRET-Querkraftdornen.

Wer achtjährige Erfahrung auf diesem Gebiet, technische Beratung durch Spezialisten, übersichtliche Dokumentation und einfache Montage zu schätzen weiss, der spart mit dem CRET-Dornsystem Zeit und Geld.

Verlangen Sie unsere Dokumentation!

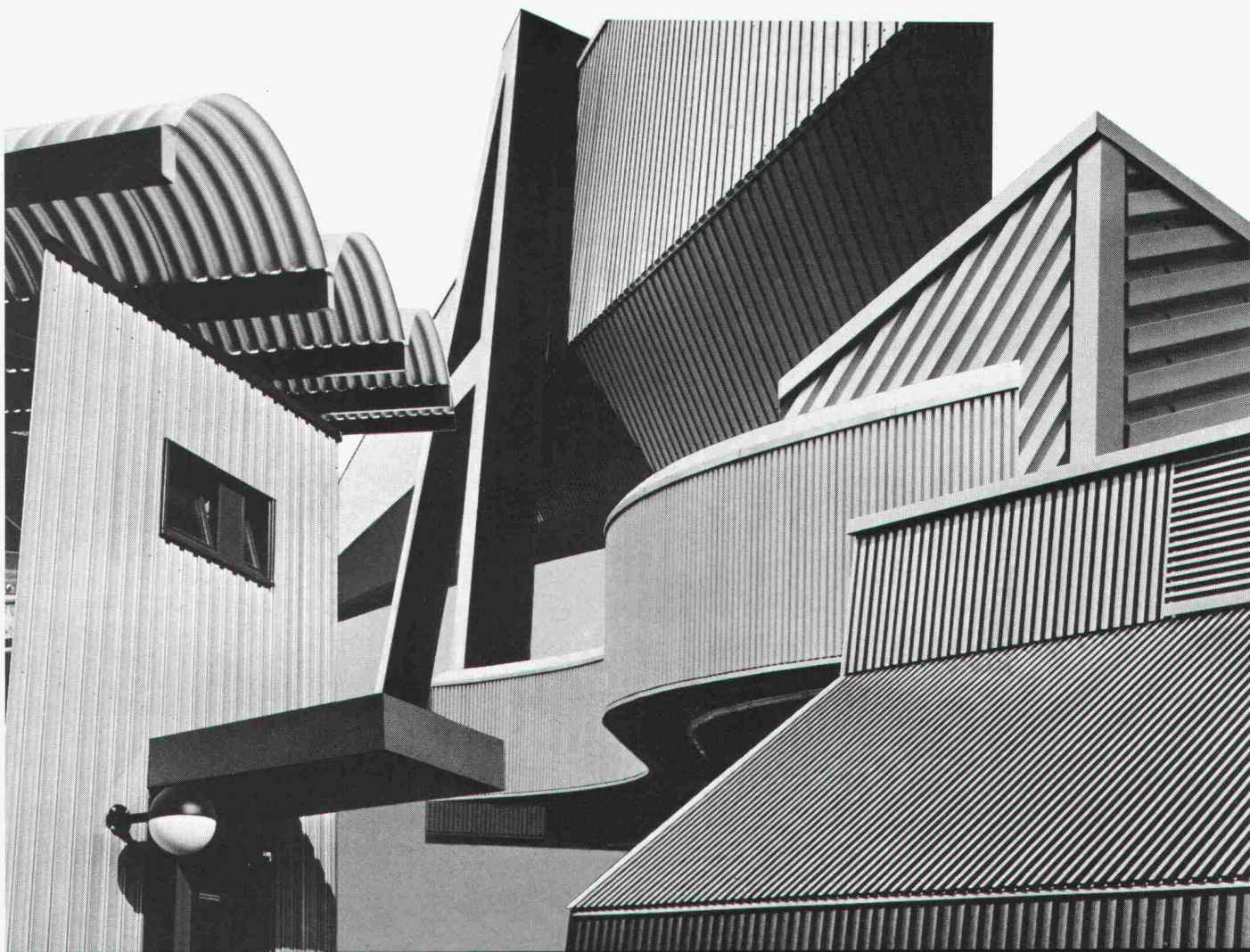
F. J. Aschwanden AG
3250 Lyss
Telefon 032 84 47 41

DORNSYSTEM
CRET®

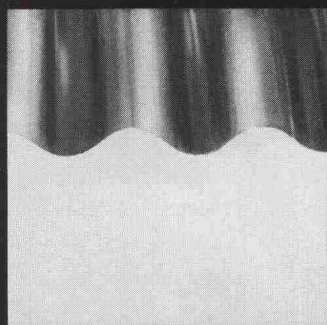


Aschwanden
Sicher ist sicher.

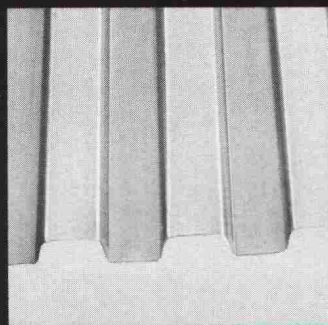
Aluminium-Wellbänder für Dach und Wand



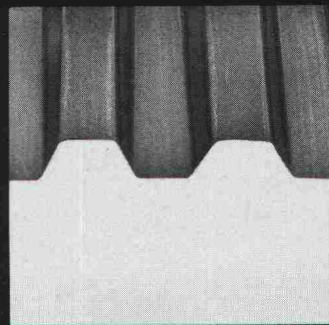
Aluminium-Wellbänder sind leicht und bieten deshalb Vorteile bei Konstruktion und Montage. 4 Typen sind ab Lager ALLEGA erhältlich. Andere Wellungen, Dicken und Oberflächen, wie stucco-geprägt und einbrennlackiert, sind ab Werk lieferbar. Zahlreiche Befestigungszutaten erlauben eine rationelle Montage. Aluminium-Wellbänder sind korrosionsbeständig und garantieren jahrzehntelange Lebensdauer.



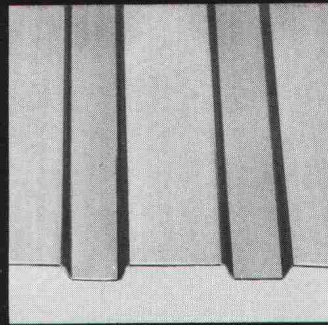
Ab Lager ALLEGA:
91201 Wellung 110 x 30 mm
Längen 4000 mm, 7000 mm
Breite 1060 mm
Dicke 0,85 mm



Ab Lager ALLEGA:
92104 Wellung 100 x 25 mm
Längen 5000 mm, 7000 mm
Breite 947,5 mm
Dicke 0,7 mm



Ab Lager ALLEGA:
92201 Wellung 120 x 40 mm
Längen 5000 mm, 7000 mm
Breite 892 mm
Dicke 0,85 mm

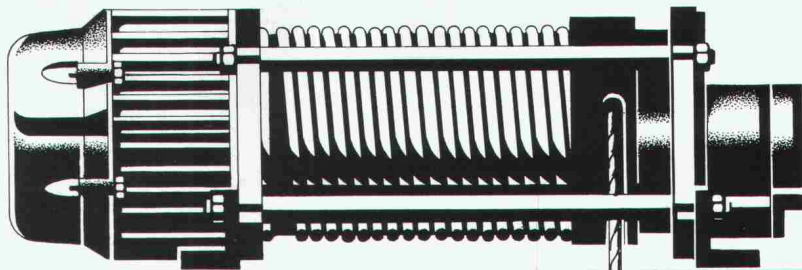


Ab Lager ALLEGA:
92601 Wellung 142 x 20 mm
Längen 4700 mm, 7000 mm
Breite 1046 mm
Dicke 0,7 mm

ALLEGA AG
Buckhauserstrasse 5
8048 Zürich
Telefon 01 497 41 11
Telex 822 339

ALLEGA für Aluminium





Mit freundlicher Empfehlung aus der Praxis:

Die Standard-Krane der Von Roll.

Wenn der Neubau, resp. Umbau, mit einem Kran ausgerüstet werden soll, dann macht Ihnen Von Roll ein gutes Angebot: Wir zeigen Ihnen den geplanten Kran in der Praxis. Ganz in Ihrer Nähe. Damit Sie sehen, wie vorteilhaft eine Standardlösung in Wirklichkeit ist.

1. Produkt

«Kuli»-Standard-Krane mit Elektroseilzug.
Für Fabrikations- und Lagerhallen.

Angebotsbreite	Laufkrane, Portalkrane, Säulendrehkrane, Wandschwenkkrane, Hängekrane, Monorail-Krane, Fusszüge.
Tragkraft	bis 63 t (bis 500 t: Von Roll Grosskrane).
Geschwindigkeit	Hub bis 25 m/min. Katze bis 32 m/min. Kran bis 80 m/min.
Hubhöhe	bis 85 m.
Antrieb	Kurzschluss- oder Schleifringläufermotor.
Eigenart	Hohe Lebensdauer. Betriebssicherheit. Minimale Wartung.

2. Praxis-Angebot

«Kuli»-Standard-Krane sind an über 300 Orten in der Schweiz in Betrieb.

Von Roll bietet Ihnen den Vorteil, die geplante Investition ganz in Ihrer Nähe prüfen zu können. Eine Auswahl von Standard-Kran-Standorten ersehen Sie aus dieser Anzeige.

3. 24-Stunden-Service

Wir kümmern uns auch dann noch um unser Produkt, wenn es im Betrieb steht. Unsere Service-Monteurs sind jederzeit einsatzbereit.

Lassen Sie sich unter der Nummer 031/231 444 mit unserem Kranbau-Spezialisten verbinden. Er offeriert Ihnen ein interessantes Rendez-vous mit einem Standard-Kran der Von Roll.

Aarberg
Arbon
Baar
Basel
Bern
Bevaix
Beznau
Biel
Burgdorf
Chiasso
Delémont
Dietikon
Dornach
Ebikon
Effretikon
Etingen
Frauenfeld
Genève
Gerlafingen
Horgen
Jona
Klus
Lausanne
Leibstadt
Lenzburg
Martigny
Menziken
Muttenz
Näfels
Neuhausen
Oensingen
Olten
Pfäffikon
Pratteln
Rafz
Rapperswil
Regensdorf
Schaffhausen
Sissach
Solothurn
Spreitenbach
St. Gallen
St. Moritz
Tafers
Thun
Uster
Uznach
Visp
Wangen
Wattwil
Winterthur
Wittinsdorf
Zuchwil
Zug
Zürich

VonRoll

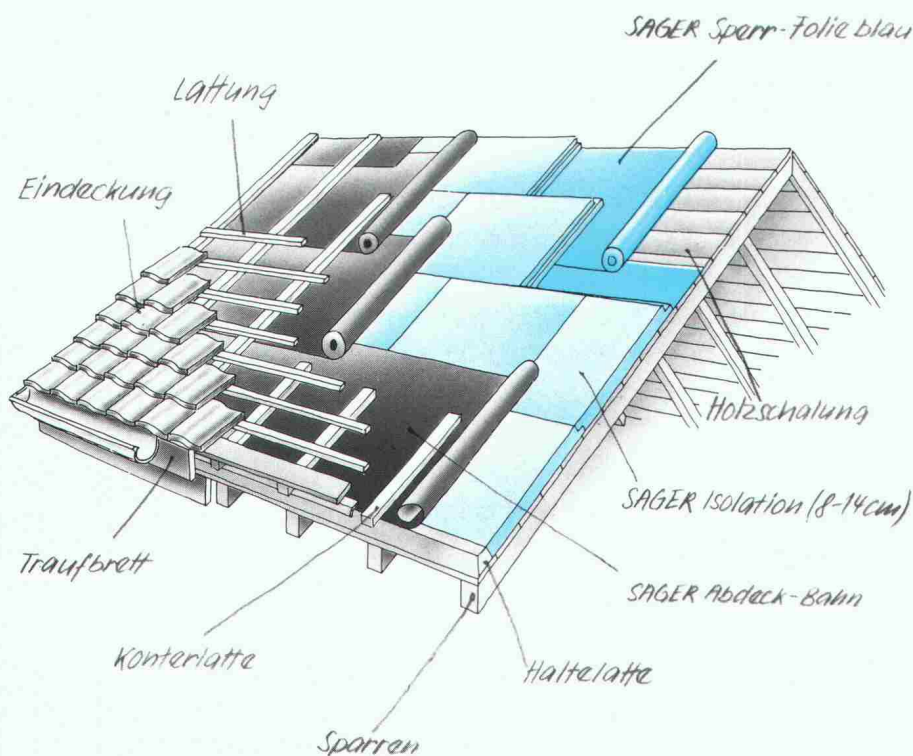
Von Roll AG, Sektor Kranbau, 3001 Bern
Telefon 031/231 444



SAGER Dämmsysteme für Steildächer

SAGER

SAGER AG CH-5724 Dürrenäsch
Telefon 064-54 18 81
Telex 981 303



Isoliertechnik für Wärmedämmung über den Sparren mit

- DUREX-Hartschaumplatten
- Polyurethan-Hartschaumplatten
- KORK-Isolierplatten
- SAGLAN-Glaswolleplatten

1967.4

Verlangen Sie die illustrierte 34-seitige Verlegeanleitung 7/85 Dächer mit Konstruktionszeichnungen, Tabellen und Devis.