

Objektyp: **Advertising**

Zeitschrift: **Schweizerische Bauzeitung**

Band (Jahr): **95 (1977)**

Heft 17

PDF erstellt am: **19.09.2024**

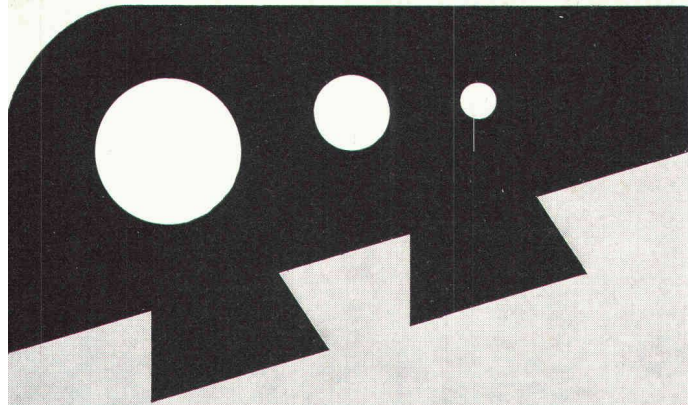
### **Nutzungsbedingungen**

Die ETH-Bibliothek ist Anbieterin der digitalisierten Zeitschriften. Sie besitzt keine Urheberrechte an den Inhalten der Zeitschriften. Die Rechte liegen in der Regel bei den Herausgebern. Die auf der Plattform e-periodica veröffentlichten Dokumente stehen für nicht-kommerzielle Zwecke in Lehre und Forschung sowie für die private Nutzung frei zur Verfügung. Einzelne Dateien oder Ausdrucke aus diesem Angebot können zusammen mit diesen Nutzungsbedingungen und den korrekten Herkunftsbezeichnungen weitergegeben werden. Das Veröffentlichen von Bildern in Print- und Online-Publikationen ist nur mit vorheriger Genehmigung der Rechteinhaber erlaubt. Die systematische Speicherung von Teilen des elektronischen Angebots auf anderen Servern bedarf ebenfalls des schriftlichen Einverständnisses der Rechteinhaber.

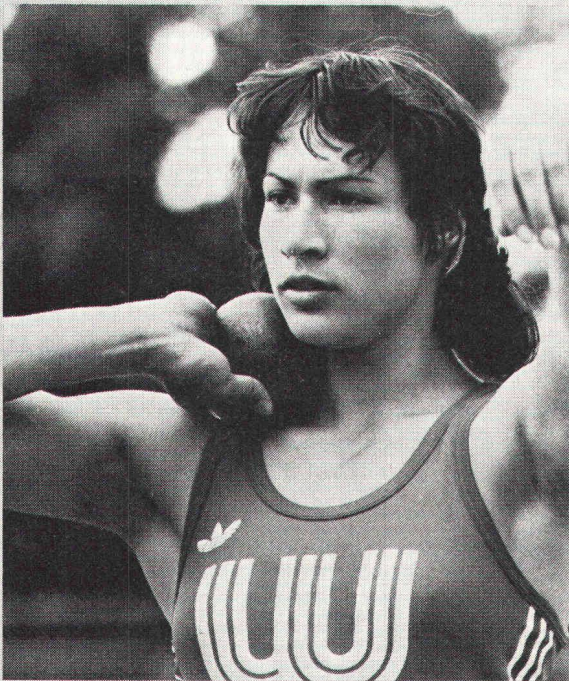
### **Haftungsausschluss**

Alle Angaben erfolgen ohne Gewähr für Vollständigkeit oder Richtigkeit. Es wird keine Haftung übernommen für Schäden durch die Verwendung von Informationen aus diesem Online-Angebot oder durch das Fehlen von Informationen. Dies gilt auch für Inhalte Dritter, die über dieses Angebot zugänglich sind.





*für unsere  
Sicherheit...  
(die weiche  
Umrandung)*



Einfassungen  
für Sprung- und  
Kugelstoss-Anlagen,  
Gerätegruben, Lauf-  
und Anlaufbahnen,  
Spielplätze.

Hersteller in der  
ganzen Schweiz.  
Auskunft/  
Information



**STEINER SILIDUR AG**

8450 ANDELINGEN TEL. 052-41 10 21

# Schweizerische Bauzeitung

Verlags-AG der akademischen technischen Vereine. Offizielles Organ des SIA, Schweizerischer Ingenieur- und Architekten-Verein, der GEP, Gesellschaft Ehemaliger Studierender der ETH Zürich, der ASIC, Schweizerische Vereinigung Beratender Ingenieure.

95. Jahrgang Heft 17

28. April 1977

## Inhalt

Landwirtschaftliche Dränung. Ursache und Verhinderung der Verockerung, Verschlammung, Verstopfung und Verdichtung. Von <i>Rudolf Karlen</i> , Bern . . .	245*
Sockelgelagerte Rohrleitungen «Eternit». Von <i>Franz-Xaver Kuster</i> , Uzwil . . . . .	250*
Ultraviolett-Laser – ein neues Werkzeug der Chemie	255
Beeinträchtigung von Niederschlägen durch Trockenkühltürme. Antwort auf eine Zuschrift. Von <i>F. Gassmann</i> , Würenlingen . . . . .	256*

## Umschau

Japans erster Brüter fertigerstellt. Kooperation BBC/Ebauches . . . . .	257
---	-----

## Wettbewerbe

Sekundarschule Heerbrugg. Überbauung des Schulareals in Hofstetten-Flüh SO. Schweizerisches Institut für Berufspädagogik in Zollikofen BE. Schulanlage Schützenmatt in Solothurn. Ideenwettbewerb Dorfzentrum Bolligen BE. Bibliothèque Nationale Pahlavi à Téhéran . . . . .	258
---	-----

## Grüne Seiten vorn

Laufende Wettbewerbe . . . . .	G 61
Wettbewerbsausstellungen. Aus Technik und Wirtschaft. Buchbesprechungen . . . . .	G 62

## Grüne Seiten hinten

Buchbesprechungen. Ankündigungen . . . . .	G 63
Stellenvermittlung ESA und GEP/SIA . . . . .	G 64

## Vorschau auf das nächste Heft

Neubau der Toni-Molkerei in Zürich



# Wenn Sie **HOHE** Ansprüche stellen...

...an die Funktionssicherheit Ihres Bedachungsmaterials, so wählen Sie RHEINZINK!



Die Terri-Hütte (2240 m ü. M.) der Sektion Piz Terri des Alpenclubs im Kanton Graubünden wurde 1973 neu gebaut. Dach und Rinnen sind aus Kupfertanzink von RHEINZINK. Architekt: Fenner, Zürich. Spenglerei: Georg Bearth, 7199 Compadials.

Um ein Dach in solcher Höhe kann sich nicht dauernd jemand kümmern. Das ist auch nicht nötig, denn es ist aus Kupfertanzink von RHEINZINK. Und RHEINZINK bewährt sich auch unter den hier herrschenden extremen Witterungsbedingungen: nicht zuletzt durch die sich natürlich bildende Schutz-

schicht aus basischem Zinkkarbonat können ihm weder Kälte und Hitze noch Schnee und Regen etwas anhaben. Es rostet nicht, es versprödet nicht, erst recht braucht es keinen Anstrich. Es brennt nicht. Und es hält. Sommer wie Winter, jahraus, jahrein. Das Dach aus RHEINZINK.

Vertrieb über die schweizerischen Eisenhändler  
Importeur: Schubarth & Co., 4002 Basel, Tel. 061 / 23 84 84



RHEINZINK



# Die Zürcher Ziegeleien machen Ziegel und

BIBERALT

**RÖBEN-KLINKER**

schiedel  
isolierkamin

**SIPOREX**

**LAMIT**

**CEMFOR**

preLam

**Betonelemente**

PICCOLIN

**Thermo-Modul  
Mauerwerk**

Zell-Ton

**ZZ Cheminée-Zug**

prenorm

calmo

**Braas-Redland  
Betonziegel**

**Kalksandsteine**

**Isodach**

**Sichtbacksteine**

## Schweizerische Bauzeitung

### Verlag und Redaktion

Zürich-Giesshübel, Staffelstrasse 12

Postadresse: CH-8021 Zürich, Postfach 630, Tel. 01 / 36 55 36  
Druck: Offset+Buchdruck AG, 8021 Zürich

### Redaktoren:

Kurt Meyer, Chefredaktor, Bruno Odermatt, Arch. SIA

### Verwaltungsrat

der Verlags-AG der akademischen technischen Vereine

R. Schlaginhausen, Ing. (Präsident); Prof. J.-C. Badoux, Ing.;  
A. Cogliatti, Ing.; A. Métraux, Ing.; H. Michel, Arch.; G. Os-  
sola, Ing.; A. Rivoire, Arch.; A. Schönholzer, Ing.; F. Schwarz,  
Arch.; R. Steiger, Ing.; F. Vermeille, Ing.; U. Zürcher, Ing.

### Bezugspreise

	3 Monate	6 Monate	12 Monate
Schweiz	35.—	60.—	109.—
Ausland	39.—	66.—	121.—

Preis des Einzelheftes 5 Fr.

Für die Mitglieder der Partnerverbände der Verlags-AG, des  
Schweiz. Technischen Verbandes sowie für Studierende erm-  
ässigte Preiskategorien. Postcheckkonto 80-6110.

Nachdruck von Bild und Text auch auszugsweise nur mit Zu-  
stimmung der Redaktion und nur mit genauer Quellenangabe  
gestattet.

### Anzeigenverwaltung

**iva**

IVA AG für internationale Werbung. Hauptsitz: 8035 Zürich,  
Beckenhofstrasse 16, Tel. 01 / 26 97 40, Postcheck 80-32735.

Filiale:

1004 Lausanne, 19, av. Beaulieu, Tel. 021 / 37 72 72

## ZÜRCHER ZIEGELEIEN Ihr Partner

Weil Sie bei uns alle Produkte für den Rohbau  
finden. Und wir Sie beraten, wo andere nur  
verkaufen wollen. Und wir heute und  
morgen für Sie da sind.

Zürcher Ziegeleien  
Giesshübelstrasse 40  
Postfach, 8021 Zürich  
Telefon 01 / 35 93 30

J. Schmidheiny & Co. AG  
St. Leonhardstrasse 32  
Postfach, 9001 St. Gallen  
Telefon 071 / 22 32 62

Baustoffe AG Chur  
Pulvermühlestrasse 81  
Postfach, 7001 Chur  
Telefon 081 / 24 46 46



# Wer macht was?

## SBZ-Fachfirmenverzeichnis

### Abdichtungen

KUNSTSTOFF-TECHNIK  
Aktienges. Himmeler, 8952 Schlieren  
Spitalstr. 74, Tel. 01 / 730 20 20 / 21  
RENESCO  
René Schmid & Co. AG  
8112 Otelfingen, Tel. 056 / 74 01 71

### Akustische und Nachhall-Messungen

Beratung und Expertisen  
Dr. W. A. Günther  
Seestr. 49-51, 8702 Zollikon  
Tel. 01 / 65 54 60

### Alu-Isolier-Fassaden

ALUBAU-Informationsbüro  
8048 Zürich, Saumackerstr. 2  
Tel. 01 / 62 98 17

### Apparatebau für Haushalt und Gewerbe

Rymann AG, 5502 Hunzenschwil  
Tel. 064 / 47 22 63

### Architekturmodelle

H. Schalk, 8050 Zürich  
Thurgauerstr. 70, Tel. 01 / 51 64 11  
Modellbau Zaborowsky  
Inhaber D. Raffainer  
Neumarkt 10, 8001 Zürich  
Tel. 01 / 34 22 16

### Beleuchtungskörper

Technische und techn. dekorative  
Beleuchtungskörper,  
Not- und Spezialleuchten  
Gass Leuchten AG  
Wehntalerstr. 28, 8057 Zürich  
Tel. 01 / 60 47 27

### Beratung in Brandschutzfragen

Ed. Jezler, Ing., Amselweg 13  
8302 Kloten, Tel. 01 / 813 70 12

### Betonbohren-, fräsen, -pressen, -brennen, hydr. sprengen, sägen

bft Betonfräs-Technik AG  
Lohwiesenstr. 24  
8123 Ebmatingen, Tel. 01 / 971 971

### Bodenuntersuchungen

Geotechnisches Büro Dr. U. Schär  
Grundbauberatung, Erdbaulabor  
Bergstr. 125, 8032 Zürich  
Tel. 01 / 34 36 88 und 01 / 34 94 42

### Drahtseile

Fatzer AG, 8590 Romanshorn  
Tel. 071 / 63 12 32  
Kabelwerke Brugg AG  
5200 Brugg, Tel. 056 / 41 11 51  
Schweiz. Seil-Industrie AG  
8201 Schaffhausen  
Tel. 053 / 5 42 41, Telex 76498  
Bahn-, Bau- und Industriedrahtseile

### Elektronische Daten- verarbeitung

Digital AG, 8050 Zürich  
Baumackerstr. 24, Tel. 01 / 46 77 60  
FIDES  
Rechenzentrum, Bleicherweg 33  
8002 Zürich, Tel. 01 / 25 78 40

### Faltwände

Rosconi AG, 5610 Wohlen  
Tel. 057 / 6 49 00 / 6 77 15

### Farbspritzkabinen

Fröhlich Spritzkabinen-  
und Apparatebau, 5524 Niederwil  
Tel. 057 / 6 57 57 / 58

### Fassadenplanung

Metallbau-Planung J. F. Meyer  
6004 Luzern, Mariahilfstr. 3  
Tel. 041 / 23 21 67

### Garderobeneinrichtungen

Rosconi AG, 5610 Wohlen  
Tel. 057 / 6 49 00 / 6 77 15

### Geologie — Geotechnik

P. Friedli, dipl. Ing. ETH/SIA  
Bodenuntersuchungen,  
geotechnische Beratung  
Kreuzbühlstr. 8, 8008 Zürich  
Tel. 01 / 32 85 93

### Holzbeizarbeiten

Amstutz & Sahli AG, 8032 Zürich  
Hofackerstr. 11 A, Tel. 01 / 53 50 40  
Verband Schweiz. Holzbeizmeister  
Mitgliederliste: Sekretariat  
Am Bohl 6, 9000 St. Gallen  
Tel. 071 / 22 50 17

### Holzfalltüren — Faltwände

Echt PELLA-Holzfalltüren  
und -Wände nach Mass, 7 Holzarten  
PELLA AG, Güterstr. 205  
4053 Basel, Tel. 061 / 35 80 10

### Holzleime und Klebstoffe

3 wasser- und tropfenfeste Holz-  
leime, Teppichleime für Böden  
und Wände. Fordern Sie techn.  
Merkblätter.

CASANIN AG, Chemische  
und Leimfabrik, 6033 Buchrain  
Tel. 041 / 36 63 63

### Holzschutzmittel

Dr. R. Maag AG, 8157 Dielsdorf  
Tel. 01 / 53 12 55  
Color xex, Xerotin, Xylosan

### Industrietore

Hartmann & Co. AG, 2500 Biel  
Tel. 032 / 42 01 42

### Injektionen

KUNSTSTOFF-TECHNIK  
Aktienges. Himmeler, 8952 Schlieren  
Spitalstr. 74, Tel. 01 / 730 20 20 / 21  
RENESCO René Schmid & Co. AG  
8112 Otelfingen, Tel. 056 / 74 01 71

### Kanalreinigung

W. H. Widmer, 8803 Rüschlikon  
7-Tag-und-Nacht-Pikett  
Tel. 01 / 724 21 50

### Korrosionsschutz-Farben für Schifffahrt und Industrie

Hempel SA, 1005 Lausanne  
Postfach 2968, Tel. 021 / 20 22 42

### Kunststoffbeschichtungen

H. Manser, 3302 Moosseedorf  
Büelweg 8, Tel. 031 / 85 32 06

### Lärmbekämpfung

Hartmann & Co. AG, 2500 Biel  
Tel. 032 / 42 01 42

Technische Akustik/Engineering  
Schneider & Co. AG  
8401 Winterthur, Zeughausstr. 70  
Tel. 052 / 89 21 21

### Mauerentfeuchtungen

RENESCO  
René Schmid & Co. AG  
8112 Otelfingen, Tel. 056 / 74 01 71

### Metallbau

Hartmann & Co. AG, 2500 Biel  
Tel. 032 / 42 01 42  
Ernst Schweizer AG, 8047 Zürich  
Tel. 01 / 52 69 10  
Werk: 8908 Hedingen, 01 / 99 60 22  
Metallfassaden, Metallfenster,  
Metalltüren, Schutzraumbauteile,  
normierte Bauteile

### Metall-Normtüren

Brander AG, 8162 Steinmaur  
Tel. 01 / 853 06 22

### Natursandsteine

J. und A. Kuster, Steinbrüche AG  
8806 Bäch SZ, Tel. 01 / 76 25 25

### Oeltankwannen- und Behälterbeschichtungen

RENESCO  
René Schmid & Co. AG  
8112 Otelfingen, Tel. 056 / 74 01 71

### Oelseparatoren und Dieselöl-Reinigungs- anlagen

Separation & Recovery Systems SA  
1005 Lausanne, av. Villamont  
Tel. 021 / 20 22 42

### Profilbleche

Notz & Co. AG, Postfach, 2501 Biel  
Tel. 032 / 25 11 25, Telex 34107

### Pumpen

Schäppi Pumpenservice  
8003 Zürich, Gertrudstr. 24  
Tel. 01 / 23 48 23  
Sommer, Schenk AG, Pumpenbau  
5213 Villnachern, Tel. 056 / 43 13 63

### Regale

Hupfer AG, 8040 Zürich  
Badenerstr. 330/334, 01 / 44 66 25

### Rolläden

Hartmann & Co. AG, 2500 Biel  
Tel. 032 / 42 01 42

### Schalungen

Ahl AG, Gleitschalungen  
6300 Zug, Oberleh 2  
Tel. 042 / 21 29 57, 055 / 42 31 32  
Cotub AG, 8954 Geroldswil  
Tel. 01 / 748 27 34 / 35  
Hochleistungsschalung TOP-Cotub

### Schiebe- und mobile Wände

Bator AG, 3360 Herzogenbuchsee  
Tel. 063 / 5 28 42  
Schiebe- und mobile Wände  
in schallhemmender Ausführung  
30-45 db F 90  
Rosconi AG, 5610 Wohlen  
Tel. 057 / 6 49 00 / 6 77 15

### Storenstoffe

H. Engler, & Co. AG  
5430 Wettingen, Dorfstr. 37  
Tel. 056 / 26 06 24, Telex 54970 ch

### Tore

Bator AG, 3360 Herzogenbuchsee  
Tel. 063 / 5 28 42  
Falt-, Schiebefalt-, Schiebetore,  
Automaten-Steuerungen

### Treppen

Columbus-Treppen AG  
9245 Oberbüren, Tel. 073 / 51 37 55  
Spindel- und Wendeltreppen  
aus Holz und Aluminium, Scheren-  
und Holzschiebetreppen

### Vliese für Tiefbau

Isliker & Co. AG, 8050 Zürich  
Ringstr. 72, Tel. 01 / 48 31 60

### Wasserdichte Türen

Tuchschmid AG, 8500 Frauenfeld  
Tel. 054 / 7 24 71



# Neue Wild-Instrumente senken Kosten und erhöhen Qualität.



## Nivellier, Theodolit und Latte.

Mit dem neuen **Bautheodolit Wild T05** können Sie Winkel und Richtungen einfach messen oder abstecken. Seine neuartige Kreisbeleuchtung sorgt immer für gleiche Helligkeit. Das neue **Baunivellier N05/NK05** meistert Ihre Flächen- und Liniennivellements selbst auf beengten Baustellen, denn genau misst es schon aus einem Abstand von 80 cm. Und einiges haben T05 und NK05 gemeinsam: drei Fusschrauben zum raschen Horizontieren, 19faches Fernrohr mit aufrechtem Bild, Klappspiegel zur Beobachtung der Nivellierlibelle, leuchtend rote Warnfarbe sowie einen bruchsicheren Makrolon-Behälter. Die neue **Wild-Reisenivellierlatte** ist vielseitig einsetzbar und platzsparend. Ihre 1 m langen steckbaren Elemente lassen sich beliebig kombinieren.

Wild Heerbrugg AG, Tel. 071 / 70 31 31

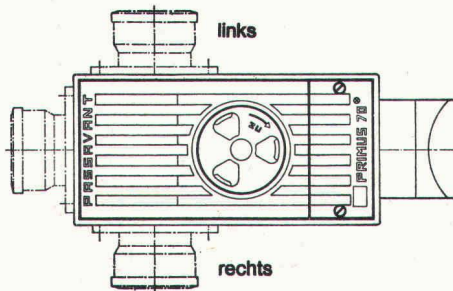
**WILD  
HEERBRUGG**

Farbbroschüre gratis für Sie.

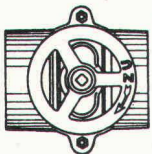
Senden Sie diesen Coupon an die Wild Heerbrugg AG, 9435 Heerbrugg, und Sie erhalten eine ausführliche Farbbroschüre. SBZ 17/77

Name: \_\_\_\_\_

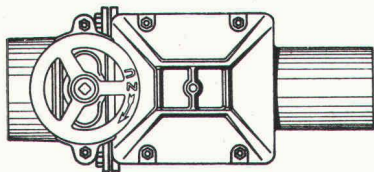
Adresse: \_\_\_\_\_



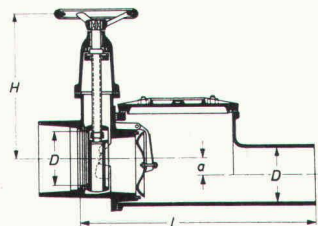
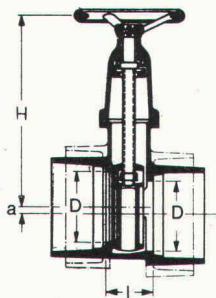
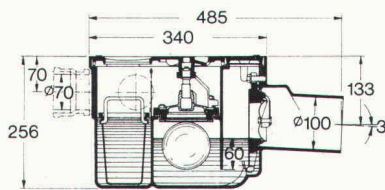
**Primus 70**  
3fach gesicherter Kellerablauf  
gegen Rückstau



Hochwasserschieber für Guss-,  
Kunststoff- oder Steinzeugrohre



**Triplex**  
Doppel-Rückstauverschluss  
für durchgehende Rohrleitungen  
Wird auch mit elektronischer  
Steuerung oder eingebauter  
Alarmanlage geliefert



## PASSAVANT

bietet Sicherheit  
vor  
Rückstauschäden

Unterlagen verlangen Sie bei



**Werner Maag AG**  
8032 Zürich  
Zeltweg 44

Tel. 01 / 32 75 80  
Telex 58675

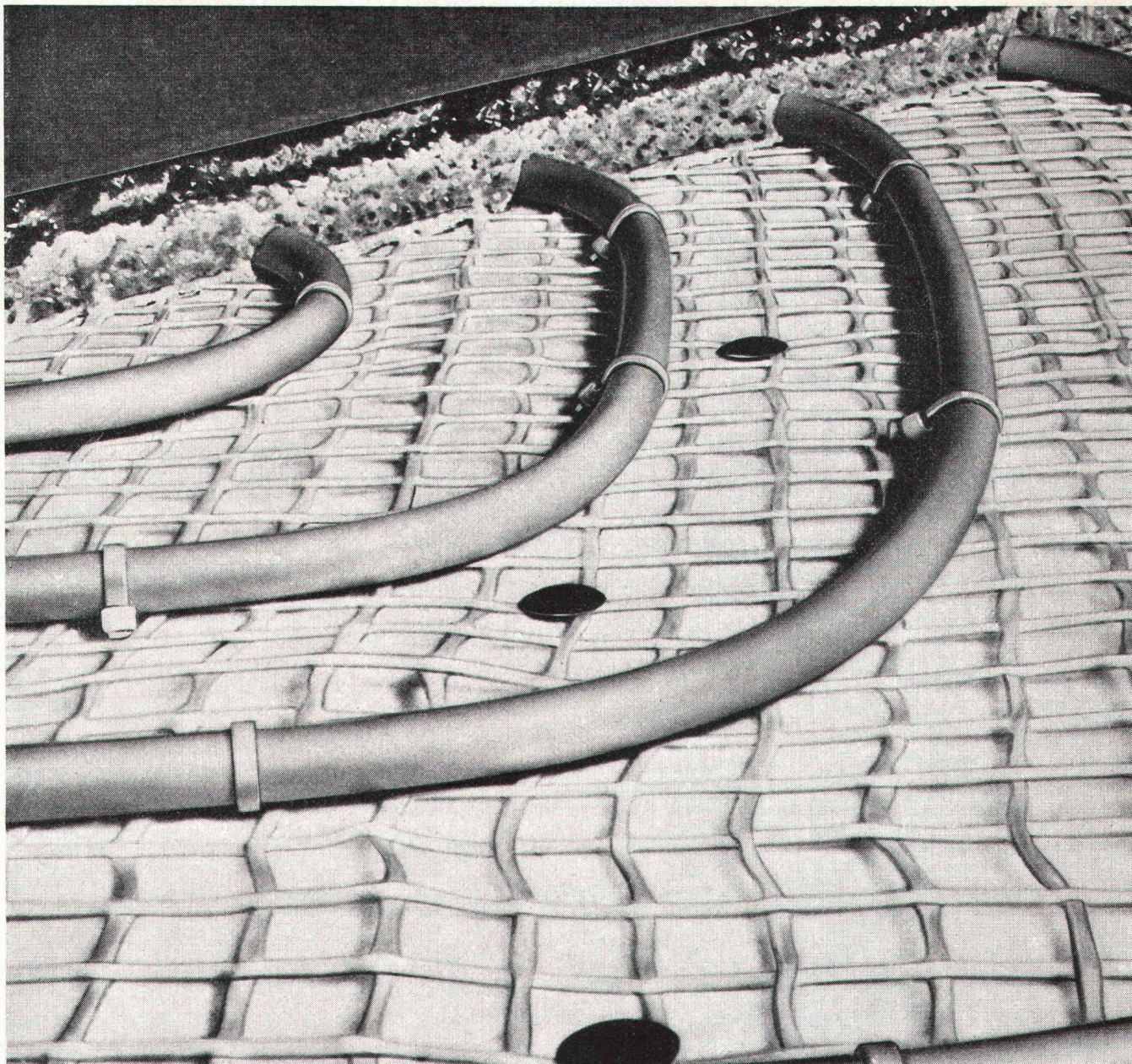
Name: \_\_\_\_\_

Adresse: \_\_\_\_\_

PLZ/Ort: \_\_\_\_\_

SBZ 20





# Kunststoffrohr- Fussboden-Warmwasserheizung

«Das Angebot liegt richtig, die Nieder-  
temperatur-Technik kommt schnell  
voran!» Das sagen uns Hersteller von  
Heizungs-Systemen mit Hostalen PP.

**Hostalen PP**

An erster Stelle steht die moderne  
Fussboden-Warmwasserheizung: Ihr  
Kernstück sind hochwärmestabile,  
korrosions- und alterungsbeständige  
Wärmetauscherrohre aus Hostalen PP.  
Damit werden Wirkungsgrade erzielt,  
die auch den kritischen Kunden über-  
zeugen!  
Als Wärmetauscher haben sich für den  
energiesparenden Betrieb mit Wärme-  
pumpen auch die Heizkörper aus  
Hostalen PP bewährt.

Mehr Informationen? Schreiben Sie uns  
**Plüss-Stauffer AG,**  
Abteilung Kunststoffe, 4665 Oftringen,  
Tel. 062 43 11 11. Vertretung der  
Hoechst Aktiengesellschaft,  
Frankfurt am Main.

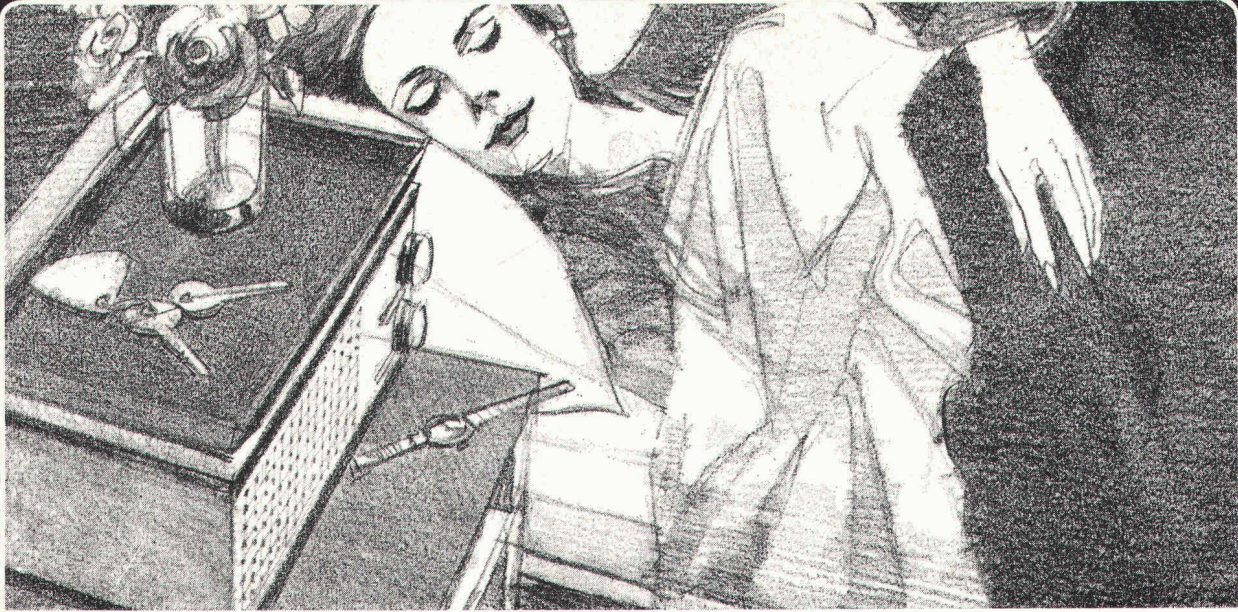
**Hoechst**



**Hostalen PP · ein Kunststoff von Hoechst**

PP 7701-CH





**Wenn man ein Gerät  
braucht, das ausser unterhalten  
auch warnen und wecken kann,  
dann hört man auf Autophon.**

**Lassen Sie sich darüber  
näher informieren.**

Ein Gerät, das für Unterhaltung und gleichzeitig für Sicherheit sorgt?  
Das ist Musik in unseren Ohren!

Informieren Sie uns über den neuen Rundspruch-Empfänger E 61 SNH von Autophon.  
Zeigen Sie uns, wie es möglich ist, einzelne Räume oder ein ganzes Haus in Sekundenschnelle  
zu alarmieren.

Name: \_\_\_\_\_ in Firma: \_\_\_\_\_

Strasse: \_\_\_\_\_ Telefon: \_\_\_\_\_

PLZ: \_\_\_\_\_ Ort: \_\_\_\_\_ SBZ \_\_\_\_\_

Einsenden an: Autophon AG, Vertriebsleitung Schweiz, Stauffacherstrasse 145, 3000 Bern 22

Autophon-Niederlassungen

in Zürich 01 36 73 30, St. Gallen 071 25 85 11, Basel 061 22 55 33, Bern 031 42 66 66, Luzern 041 44 04 04  
Téléphonie SA in Lausanne 021 26 93 93, Sion 027 22 57 57, Genève 022 42 43 50

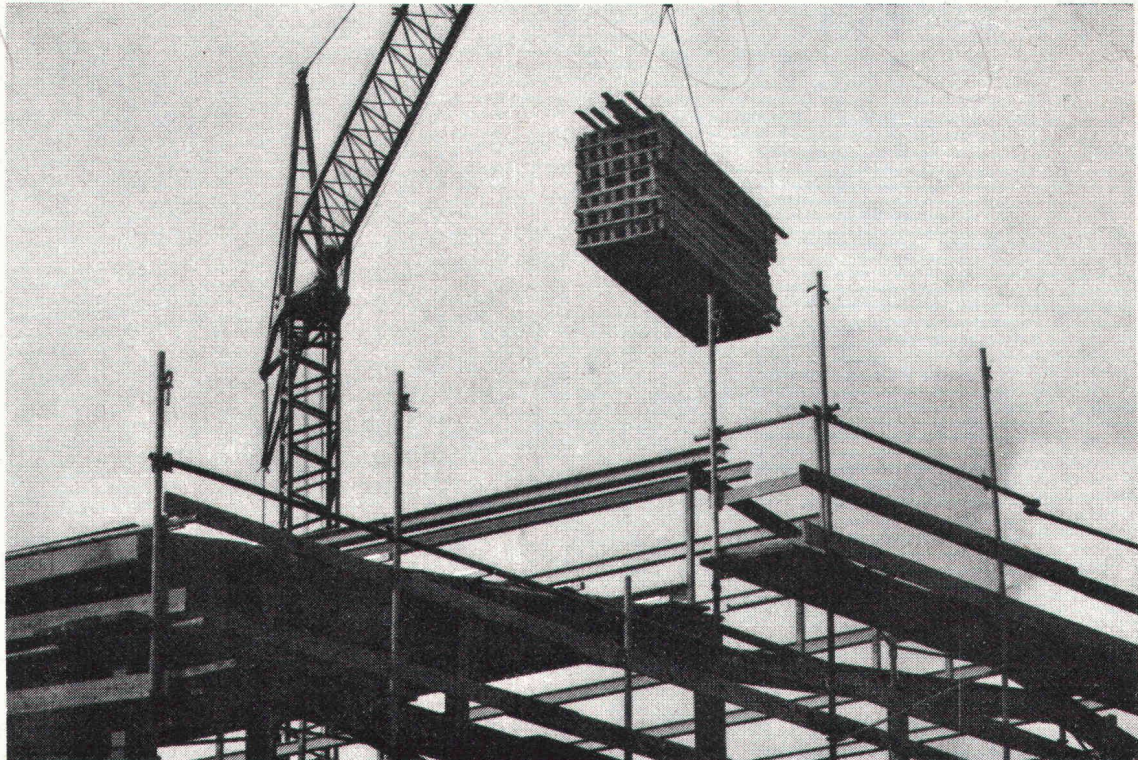


**AUTOPHON**

Sprechen Sie mit Autophon,  
wenn Sie informieren müssen oder Informationen brauchen, wenn Sie gesehen oder gehört werden wollen,  
wenn Sie die richtige Verbindung mit oder ohne Draht brauchen, wenn Sie warnen, überwachen  
oder einsatzbereit sein müssen.



# Bauen heisst auch investieren und riskieren!



## Bauwesenversicherung

Sie bietet finanziellen Schutz bei Beschädigung oder Zerstörung eines Werks während der ganzen Bauzeit.

Unsere **Bauwesenversicherung** bietet Gewähr dafür, dass

- der Architekt und der Ingenieur ihre Aufgabe mit minimalem Risiko erfüllen können
- die Investition des Bauherren geschützt wird
- der von Bauunternehmern und Handwerkern erwartete Gewinn sichergestellt ist

Indem die Prämie dieser Versicherung auf die Beteiligten (nach Massgabe ihrer Bauleistung) verteilt wird, ist jeder durch diese Garantie zu minimalen Kosten versichert.

## Bauherren-Haftpflichtversicherung

Bei Bauten haftet der Bauherr für die Dritten verursachten Schäden (Art. 679 und 685 ZGB). Er setzt sich einem Risiko aus, dessen Auswirkungen (insbesondere der SUVA-Rückgriff) sehr schwerwiegend sein können.

Unsere **Bauherren-Haftpflichtversicherung** übernimmt die finanziellen Folgen von

- Personenschäden (Tötung, Verletzung oder sonstige Gesundheitsschädigung)
- Sachschäden an fremdem Eigentum, einschliesslich der sich daraus eventuell ergebenden Vermögensschäden (z. B. Mietzinsausfall infolge eines an einem Nachbargebäude verursachten Schadens).

Sind Ansprüche eines Dritten unbegründet oder übersetzt, so tragen wir die Kosten der Verteidigung unseres Versicherten.

### Für alle Ihre Versicherungen:

Haftpflicht von Architekten und Bauingenieuren — Haftpflicht von Bauunternehmern und Handwerkern — Baugarantie (Kaution) — Hauseigentümer-Haftpflicht — Feuer — Wasserschäden — Glasbruch  
**bieten wir Ihnen die entsprechenden Dienstleistungen.**

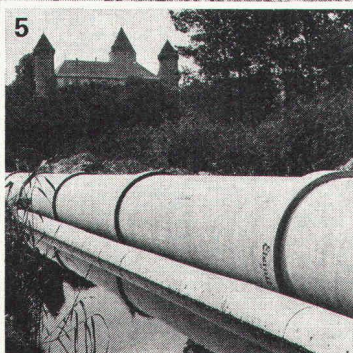
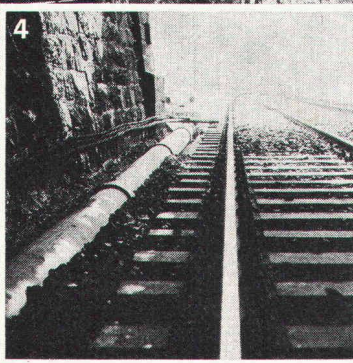
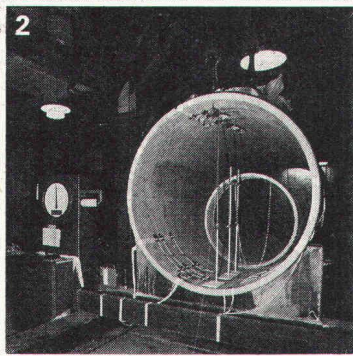
Verlangen Sie unseren Prospekt sowie weitere Einzelheiten.



Geschäftssitz: Place de Milan, 1001 Lausanne



Rohre allein machen noch lange keine Leitung!  
 Nur ausgereifte Bausysteme ermöglichen den Einsatz eines Rohrmaterials  
 in den verschiedensten Anwendungsbereichen, unter den verschiedensten  
 Beanspruchungen.  
 Das Rohrsystem «ETERNIT» löst sämtliche auftretenden Probleme  
 und garantiert höchste Sicherheit.



- 1 Schlagversuch an Rohren «ETERNIT» NW 90 cm, Fallhöhe 6,0 m, Fallgewicht 8,0 kg. 4–5 Schläge sind erforderlich, um die 46-mm-Wandung zu durchbrechen.
- 2 Laborversuch mit Rohren «ETERNIT» NW 160 cm, auf Sockeln gelagert, Scheitellast 20 t/m.
- 3 Feldversuch mit Rohren «ETERNIT» NW 160 cm, auf Sockeln gelagert, Überdeckung 85 cm, Scheitellast 85 Tonnen (21,5 t/m).
- 4 Tunnelleitung aus Rohren «ETERNIT». Rohre aus Asbestzement«ETERNIT» sind unempfindlich gegen jede Korrosion, die durch Elektrizität hervorgerufen wird.
- 5 Verlegung einer Rohrleitung «ETERNIT» im Grundwasser. Die Dichtigkeit der Rohre und Kupplungen verhindert sowohl das Austreten von Schmutzwasser als auch das Eindringen von Grundwasser.

**S** system  
 sicherheit  
 service

**Eternit**®

Eternit AG, 8867 Niederurnen, Tel. 058-231111



# Mit Volvo kommt das Bauen billiger!



Wer heute so kostengünstig bauen will, dass die Zinsen nachher erschwinglich sind, muss jeden Franken wieder umdrehen, bevor er ihn ausgibt. Die Transporte zum Beispiel verschlingen noch immer einen nicht unwesentlichen Teil der Bausumme. Wenn die nicht mehr dermassen ins Gewicht fallen, so ist schon ein grosser Schritt in Richtung Rentabilität getan. An uns soll es nicht liegen!

**VOLVO**  
Fährt und rentiert!

**Volvo N 12 Dreiachser:** Gesamtgewicht 25 t, Fahrgestellgewicht inkl. elektr. Wirbelstrombremse ca. 8,2 t. **Mit Breitreifen 2,3 m Breite.**

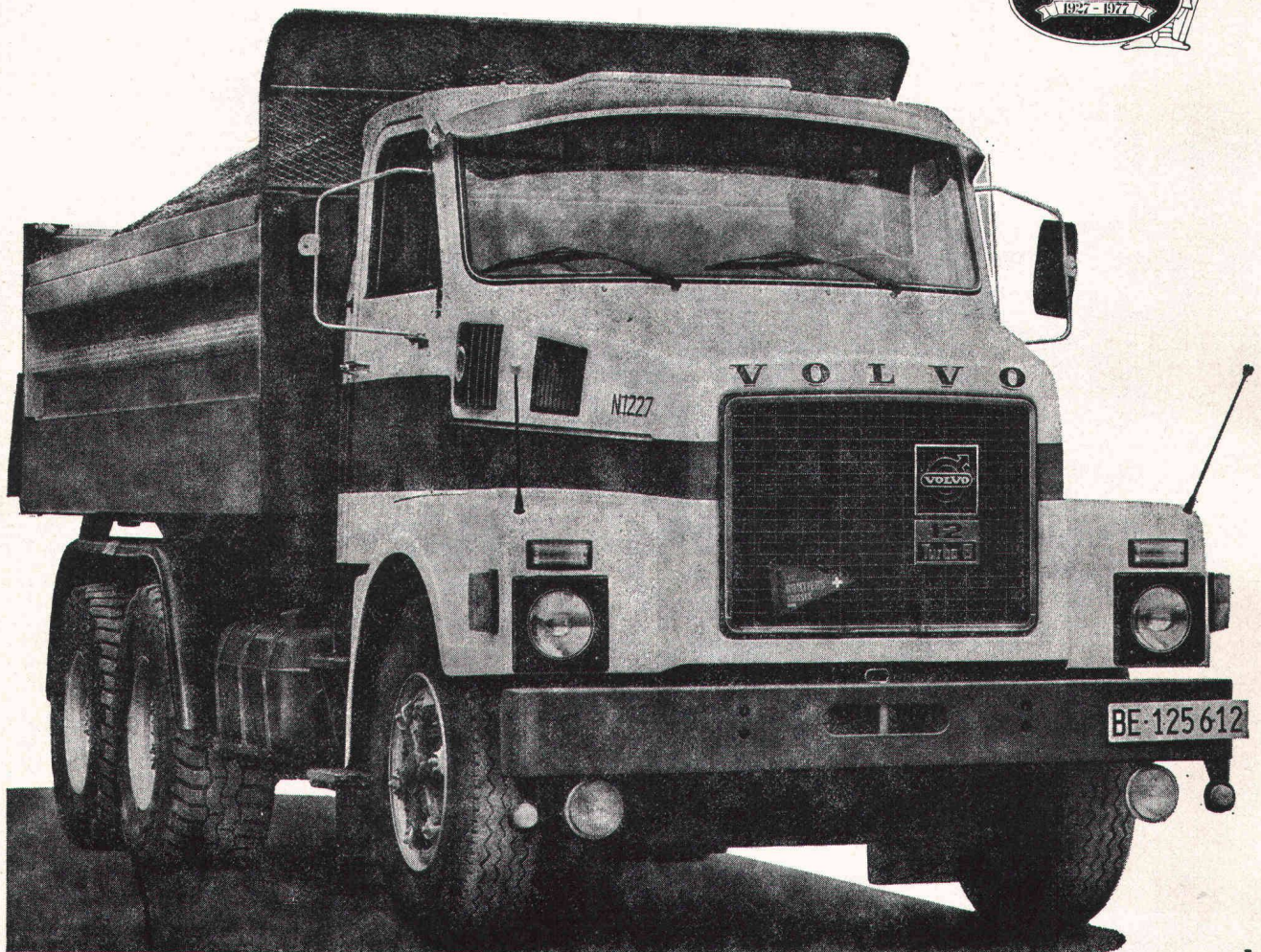
Mit Doppelbereifung 2,5 m Breite. Spurkreis 15,4 m. Volvo-Ganzstahl-Sicherheits-Kabine. Motorhaube/Kotflügel aus glasfaserverstärktem Kunststoff. Volvo-Dieselmotor mit Abgasturbolader, 330 PS/DIN, Volvo-16-Gang-Getriebe. Auf Wunsch mit automatischem Allison-Getriebe.

**Volvo N 10 Dreiachser:** Gleiche Daten wie N 12, jedoch Fahrgestellgewicht inkl. elektr. Wirbelstrombremse ca. 7,9 t und Volvo-Dieselmotor mit 260 PS/DIN.

**Neue Hinterachsaufhängung:** Die Volvo N 12 und N 10 haben eine völlig neue Doppelachsaufhängung. Sie ist speziell für den harten Einsatz im Gelände (Baustellen) konstruiert.



**VPP:** Erkundigen Sie sich bei Ihrer Vertretung über das Volvo-Partnerprogramm.



**12 Monate Garantie ohne Kilometerbeschränkung**

Lokalvertreter: VOLVO Poids Lourds SA, Case postale 7, 1023 Crissier, 021 89 23 66 / VOLVO Lastwagen Ems, Reichenauerstrasse 36, 7013 Domat/Ems, 081 36 34 36 / Ruga AG, Molkenstrasse 3-7, 9000 St. Gallen, 071 20 71 61 / Automobiles VOLVO SA, Abt. LW-Direktverkauf, 3250 Lyss, 032 84 71 11 / J. Borcard, Garage, 1753 Matran, 037 24 27 71 / VOLVO-Motor AG, Lastwagen, Talstrasse, 4144 Arlesheim, 061 72 72 00 / Automarkt Enge, Neck AG, 8212 Neuhausen, 053 4 26 24 / VOLVO Lastwagen Luzern AG, 6037 Root, 041 91 03 30 / VOLVO Lastwagen Zürich AG, Industriestrasse 10, 8108 Dällikon, 01 844 08 11 / Fahrzeug-Reparatur AG, 5264 Gipf-Oberfrick, 064 61 23 80 / Autocentro Leoni SA, 6595 Riazzino, 092 64 15 15