

Objektyp: **Advertising**

Zeitschrift: **Schweizerische Bauzeitung**

Band (Jahr): **92 (1974)**

Heft 26: **SIA-Heft, Nr. 6/1974: Raum- und Landschaftsplanung;
Geschäftsbericht 1973 des SIA**

PDF erstellt am: **25.09.2024**

Nutzungsbedingungen

Die ETH-Bibliothek ist Anbieterin der digitalisierten Zeitschriften. Sie besitzt keine Urheberrechte an den Inhalten der Zeitschriften. Die Rechte liegen in der Regel bei den Herausgebern. Die auf der Plattform e-periodica veröffentlichten Dokumente stehen für nicht-kommerzielle Zwecke in Lehre und Forschung sowie für die private Nutzung frei zur Verfügung. Einzelne Dateien oder Ausdrucke aus diesem Angebot können zusammen mit diesen Nutzungsbedingungen und den korrekten Herkunftsbezeichnungen weitergegeben werden. Das Veröffentlichen von Bildern in Print- und Online-Publikationen ist nur mit vorheriger Genehmigung der Rechteinhaber erlaubt. Die systematische Speicherung von Teilen des elektronischen Angebots auf anderen Servern bedarf ebenfalls des schriftlichen Einverständnisses der Rechteinhaber.

Haftungsausschluss

Alle Angaben erfolgen ohne Gewähr für Vollständigkeit oder Richtigkeit. Es wird keine Haftung übernommen für Schäden durch die Verwendung von Informationen aus diesem Online-Angebot oder durch das Fehlen von Informationen. Dies gilt auch für Inhalte Dritter, die über dieses Angebot zugänglich sind.

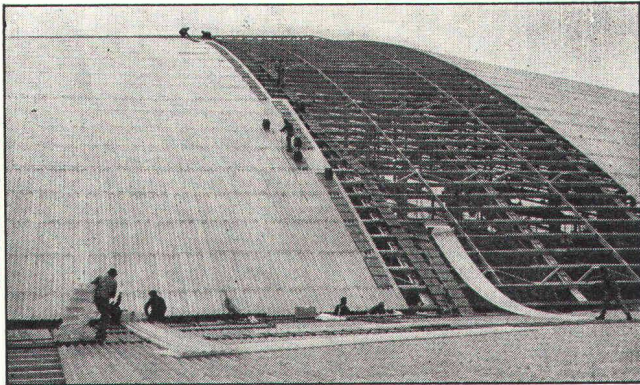
Das Lichtdach

mit

(PVC-, Polyester-, Plexiglas-)

Lichtplatten von neomat

CREATIVE-TEAM · 5



Neomat-Lichtdach Eishalle Bern



Neomat-Lichtdach auf einer Siloanlage

Die Vorzüge:

Die gewählte Lichtdurchlässigkeit ergibt keine Schattenbildung und eine blendfreie Beleuchtung.

Für Lichtdächer genügt eine preisgünstigere, leichtere Unterkonstruktion. Das verringert die Baukosten. Wir haben laufend über 100 Tonnen Lichtplatten an Lager.

Verlangen Sie unsere Fachberater.

Neomat AG, 5734 Reinach, 064/71 35 48

neomat
zuständig für Lichtplatten

Schweizerische Bauzeitung

Offizielles Organ des SIA, Schweizerischer Ingenieur- und Architekten-Verein und der GEP, Gesellschaft Ehemaliger Studierender der ETH Zürich
Gegründet 1883 von Ing. A. Waldner

92. Jahrgang Heft 26

27. Juni 1974

SIA-Heft 6, 1974

Der Forstingenieur

in der Raum- und Landschaftsplanung

Inhalt

Grundsätze der Landschaftsplanung. Von <i>J. Jacsman</i>	609*
«Genügt der Bundesbeschluss über dringliche Massnahmen auf dem Gebiet der Raumplanung den Anforderungen des Landschaftsschutzes?» Von <i>H. Weiss</i>	612*
Aperçu du projet de loi fédérale sur l'aménagement du territoire. Par <i>A. Mouney</i>	614*
Grundsätzliche Fragen des Bodenrechts. Zusammenfassung eines Podiumsgesprächs zwischen <i>M. Bäschung, R. Stüdeli</i> und <i>L. Nessi</i>	616*
Aufbau und Ablauf der Raumplanung im Kanton Zürich. Von <i>R. Meyer-von Gonzenbach</i>	618*
Schlussbemerkungen. Von <i>A. Antoniotti</i> und <i>H. Ritzler</i>	620

Umschau

Die Besteuerung landwirtschaftlichen Bodens in der Bauzone. Jagdflugzeug Northrop YF-17. Schweiz. Vereinigung zur Förderung der Technikerausbildung. Der Verlag der Fachvereine an der ETHZ	622*
---	------

Geschäftsbericht 1973 des SIA	623
--	-----

SIA-Informationen

Baulicher Brandschutz/SIA-Empfehlung 183	639
Pensionskasse ab 1. Juli 1974. Baurechtstagung 1975 an der Universität Fribourg. FAA Fachgruppe für Arbeiten im Ausland	640

Buchbesprechungen

Geologische Wanderungen in der Schweiz, von <i>H. Heierli</i> . Die Wertschätzung der Liegenschaften. WL 2, von <i>G. Koehn</i> . Fräsen und Verzahnen I, von <i>E. Widmer</i> . Baustoffe für tragende Bauteile, von <i>K.-H. Wesche</i>	641
---	-----

Wettbewerbe

Oberstufenschulhaus Beringen. Oberstufenschulanlage «Buchholz» in Glarus. Gemeindehaus Stadel ZH. Friedhofgebäude in Gränichen AG	641
---	-----

Ankündigungen

Aulakonzert des Akademischen Orchesters. Mario Donizetti in Donauwörth. Autumn Mathematics Course on Control Theory and Topics in Functional Analysis, Miramare, Trieste. Brandsicheres Bauen in Stahl, Den Haag. Messtechnik und Automation, Fachmesse in Düsseldorf. Glas '74 in Düsseldorf	642
---	-----

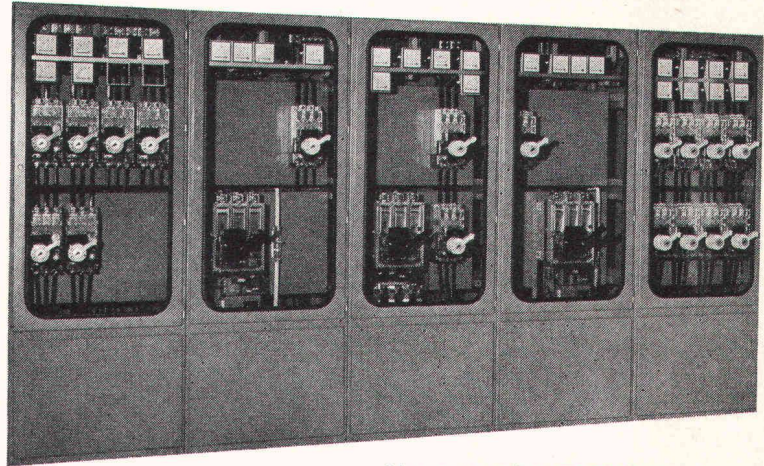
Grüne Seiten (vorn)

Ausbildung und Einsatzmöglichkeiten der Forstingenieure in der Planung. Von <i>J. Studach</i>	G 105
Laufende Wettbewerbe	G 106

Grüne Seiten (hinten)

Kommende Weiterbildungsveranstaltungen	G 107
Öffentliche Vorträge	G 108

Grossverteiler ID 2000



Hauptverteiler ID 2000 für eine Westschweizer Ziegelei

Sammelschienen bis 3000 A

●
Kurzschlussfestigkeit geprüft
und garantiert für J'' k
= 80 k A eff
oder dynamisch Js
= 176 kA max.

●
Mit unseren Stromschienen-
systemen sind elegante Ein-
speisungs- und Abgangs-
varianten realisierbar.

●
*Weitere Informationen über unsere Verteilersysteme und schmelz-
sicherungslosen Anlagenbau erhalten Sie unverbindlich durch
unsere Spezialisten.*

Problemlose Erweiterung.

●
Geringer Platzbedarf durch
grosse Packungsdichte und
beidseitige Einbaumöglich-
keit.

●
Günstig im Preis trotz dieser
Fülle von Vorteilen gegenüber
herkömmlichen Verteilern.

Verteilersysteme von Klöckner-Moeller sind zukunftsweisend
sicher
preiswert

V 1-73-CH



KLÖCKNER-MOELLER

Hauptverwaltung:
8307 Effretikon, Vogelsangstrasse 13, Tel. (052) 32 24 21

Weitere Informationen und Beratung
durch die techn. Aussenbüros:

3000 Bern, Cäcilienstrasse 21
8603 Schwerzenbach, Zielackerstrasse 1
1000 Lausanne, 28, chemin du Martinet
9202 Gossau SG, Andwilerstrasse

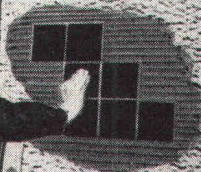
Tel. (031) 45 34 15
Tel. (01) 85 44 11
Tel. (021) 25 37 96
Tel. (071) 85 27 95

SUPER STEIN

Da steckt
Rationalisierung
drin

Zeitsparendes Fliesen.

Im Dick- oder
Dünnbett-
verfahren.



Bohren und Fräsen.

Maßgerecht
und ohne
Kraft-
anstrengung.

Maßgenaues Sägen.

Bei Paßstücken
und Überständen etc.
(auch für Linkshänder)

Wirtschaftliches Verputzen.

Herkömmlich
oder Spachtel-
und Dünnputze.



...mehr im Hebel-Taschenbuch

Hebel-Plansteine und Hebel-Wandbausteine bringen maximale Wirtschaftlichkeit am Bau. Große, doch handliche Formate. Einfache Be- und Verarbeitung. Schneller Baufortgang. Mehr Kubikmeter in kürzerer Zeit. Leichter Ausbau. Zusätzliche Kapazität für neue Objekte. Wirtschaftliche Baukosten. Intensive Schulung und Beratung Ihrer Mitarbeiter durch uns ist selbstverständlich. Sprechen Sie bitte mit uns, wir informieren Sie gerne.



COUPON

- Bitte schicken Sie mir kostenlos das Hebel-Taschenbuch „Bauen mit Steinen aus Gasbeton“.
- Ich bin an einem persönlichen Gespräch interessiert. Coupon bitte mit deutlichem Absender senden an: Kettner AG, 6025 Neudorf.

Zu beziehen über den schweiz Baustoffhandel

Bauaufzüge Amaco Deltalift Quicklift

Deltalift für Personen- und Lastentransporte

Quicklift für Materialtransporte

Unsere Geräte sind Zahnstangenaufzüge mit einer einwandfreien technischen Konzeption. Einsatzbereiche sind Neubauten von Hochhäusern, Silos, hohen Brückenpfeilern wie auch Umbauten, Renovationen und Gebäudeaufstockungen.

Die wirtschaftliche Lösung des vertikalen Transportproblems liegt im Einsatz von Bauaufzügen. Mit dem Deltalift, ab 10. Stockwerk zum Beispiel, erhöht sich die produktive Arbeitszeit je Mann und Tag bereits um 30 Minuten und nimmt mit jedem weiteren

Stockwerk um 5-10 Minuten zu. Nicht nur Bauunternehmer sondern auch sämtliche Bauhandwerker profitieren von dieser wirklichen Kosteneinsparung. Delta- und Quicklift vereinfachen auch den vertikalen Materialtransport in die Stockwerke. Der Kran wird

wesentlich entlastet und aufwendige Abstellpodeste fallen weg. Verlangen Sie unsere ausführlichen Unterlagen mit technischen Daten der Amaco Bauaufzüge. Unsere Aufzüge können Sie kaufen, mieten oder in Miete/Kauf übernehmen.



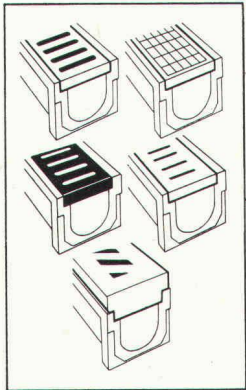
Conrad Kern AG
ck

Conrad Kern AG	8105 Regensdorf	Althardstrasse 147	01 71 21 21
Filiale Basel	4153 Reinach	Duggingerstrasse 6	061 76 76 55
Filiale Bern	3052 Zollikofen	Kirchlindachstrasse 46	031 57 32 22
Filiale Lausanne	1024 Ecublens	En Vallaire	021 35 63 93
Filiale Tessin	6517 Arbedo		092 25 93 17
Filiale Zürich	8105 Regensdorf	Althardstrasse 147	01 71 21 21
Abteilung Schalung	6210 Sursee	Grenadierstrasse	045 21 32 55

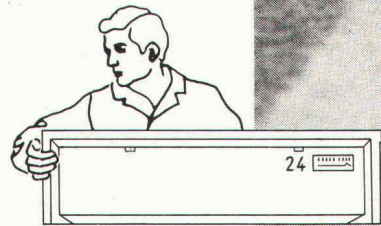
ACO-DRAIN®

Eine fertige Sache

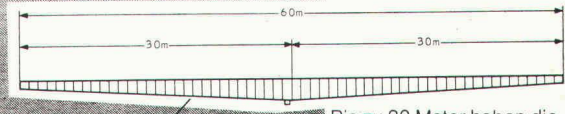
für die problemlose Entwässerung kleiner und grosser Flächen



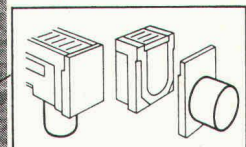
Fünf Rostausführungen in verschiedenen Materialien. Für jede Belastung – bis 10t Radlast – und immer gefällig fürs Auge.



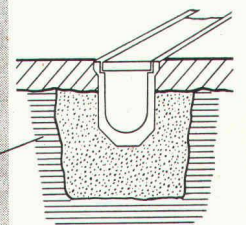
ACO-DRAIN®-Rinnen sind aus Polyesterbeton. 1000 mm lang, 20 kg leicht, ungewöhnlich hoch belastbar. Absolut beständig gegen Streusalzlösungen, Benzin und Öle usw. Spielend einfach durch blosses Zusammenstecken zu verlegen.



Bis zu 30 Meter haben die nummerierten Rinnen ein eingebautes Gefälle. Beim Grabenaushub muss das Gefälle nicht mehr berücksichtigt werden.



Und viel Zubehör: Sinkkästen, Sandfänge, senkrechte und waagrechte Abläufe, Stirnplatten für Rinnenanfang und Rinnende.



ACO-DRAIN®-Rinne im Querschnitt, versetzt in Magerbeton P150.

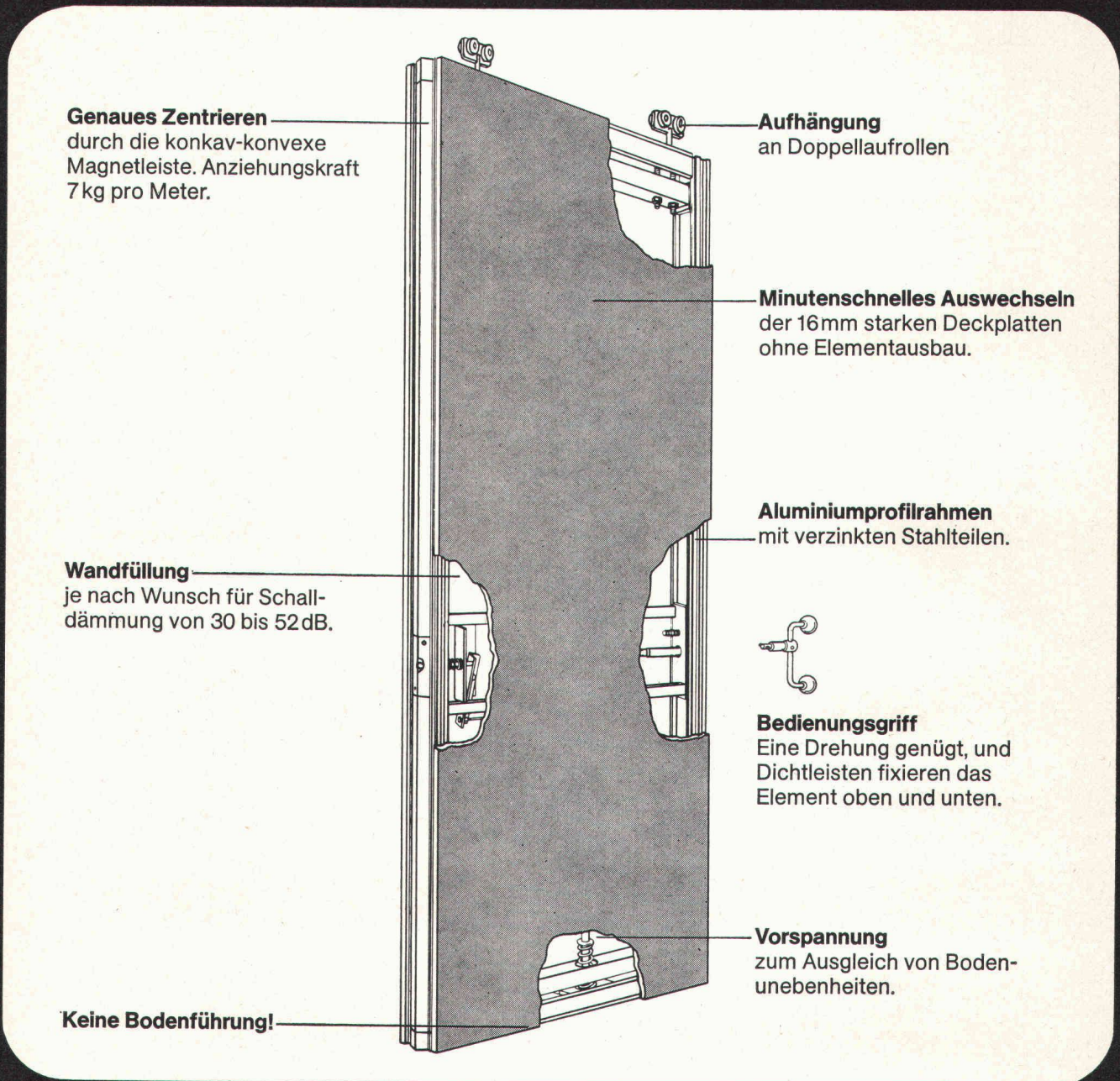
ACO-DRAIN® ist ein durchdachtes Baukastensystem, das die schnelle und gleichmässige Oberflächenentwässerung schon in der Planungsphase problemlos werden lässt. Auf Wunsch erarbeitet Ihnen unser technischer Beratungsdienst Flisschemen, Verlegepläne und hydraulische Berechnungen. Alles kostenlos! Rufen Sie uns an, oder verlangen Sie die technische Broschüre «Alles über ACO-DRAIN®». ACO-DRAIN® wird auch Sie überzeugen, denn ACO-DRAIN® ist eine fertige Sache. ACO-DRAIN® ist ab über 30 Lagern sofort lieferbar.

STUDER + THOMANN

Studer + Thomann, 8134 Adliswil, Webereistrasse 59, Telefon 01-910623, Telex 54081

Hüppe - Variflex

die mobile Trennwand, welche immer noch «Wand» ist: Schalldämmung bis 52dB



Da finden Sie Hüppe-Variflex-Trennwandanlagen: Mövenpick-Holiday Inn, Zürich-Airport – Zentrum Regensdorf – Schulanlage Stumpfenboden, Feuerthalen – Sekundarschule Ost, Luzern – Oberstufenschulhaus Burghalde, Rorschach – Schulanlage Neumatt, Belp – Primarschule Sonnenberg, Thalwil
Verlangen Sie auch unsere Dokumentation über mobile Bühnen-, Tribünen- und Trennwandanlagen.

DYTAN

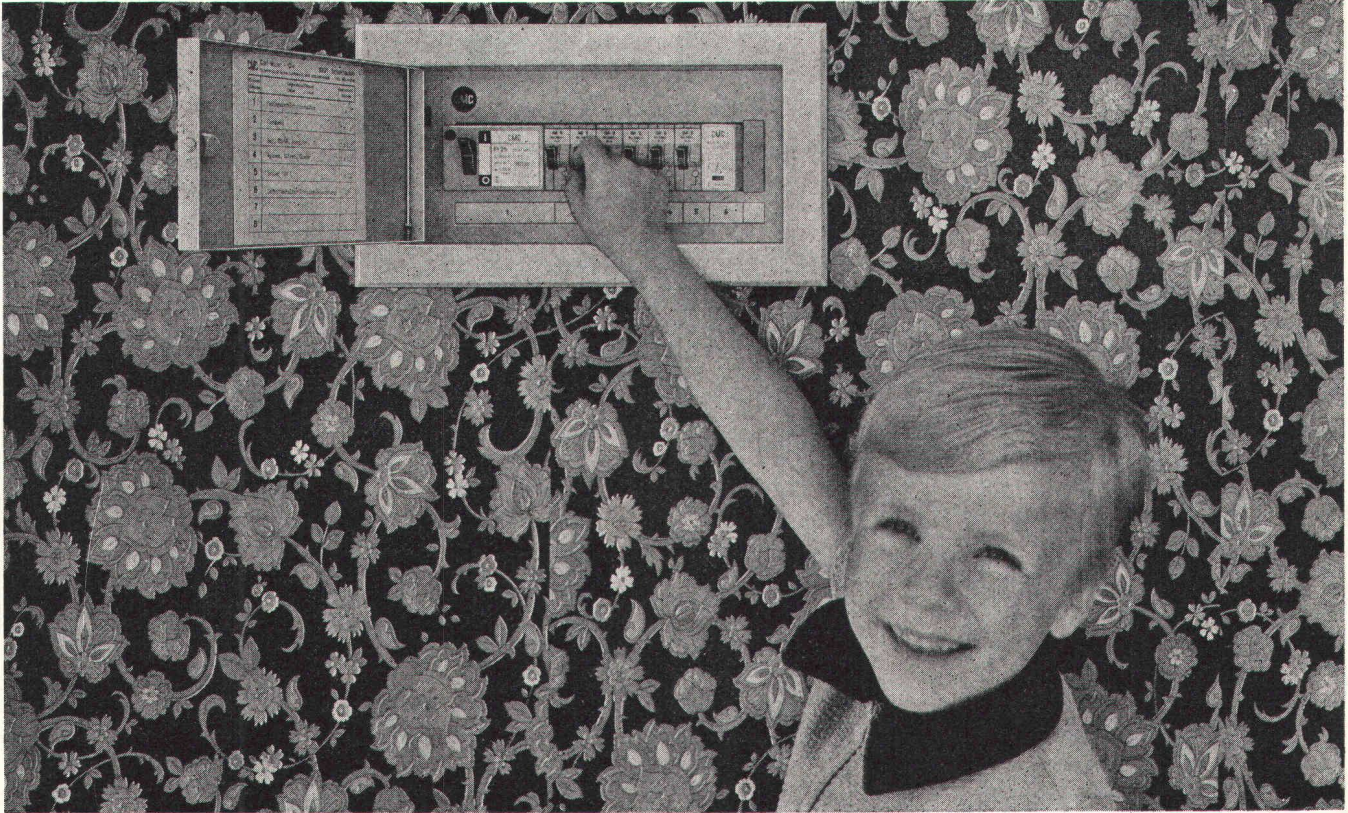
Stahl- und Maschinenbau AG

6048 Horw-Luzern Telefon 041 40 11 33 Telex 78 243

Zukunft mit CMC

Wohn- und Kleinverteiler

An unsern Wohnverteilern können Kinder unbesorgt hantieren. Es kann nichts passieren. Das zu wissen ist auch für den verantwortlichen Installateur wichtig. Warum? ...



... weil unsere Wohnverteiler «sonderisoliert» und mit Picomaten und Fehlerstromschutzschaltern ausgerüstet sind. In unserem Pronto-Shop (Tel. 053/81666 int. 269) werden Kleinverteiler nach Wunsch fertig bestückt. Alle Apparate, auch Treppenlichtautomaten, Schütze, Schrittschalter usw. sind im DIN-Kappenmass und im «rafix»-System aufgeschnappt. Unsere Verteiler erhalten Sie auch im Elektrogrosshandel. Verlangen Sie die Listen L 20/21.

CMC

Carl Maier + Cie 8201 Schaffhausen
Elektrische Schaltapparate und Steuerungen

Telefon 053-81666



Durch Sand, Kies und Ton nur sechs Meter unter dem historischen Stadtteil von Frankfurt hindurch!

Beim U-Bahnbau in Frankfurt gab es eine heikle Aufgabe zu lösen: das Unterfahren des berühmten «Römer» in zwei Röhren, 6 m unter den Fundamenten. In einem aus Sand, Kies und Ton bestehenden Boden. Zum Schutze der historischen Häuser musste eine Baumethode mit möglichst geringer Oberflächen-senkung gewählt werden.

Dazu wurde von der Arbeitsgemeinschaft die mehr als 1000 fach in über 40 Ländern bewährte, schweizerische Spritzbeton-Maschine MEYCO GM 57 gewählt.

Auch die weitem Baulose der Frankfurter U-Bahn werden aufgrund der technisch und wirtschaftlich hervorragenden Ergebnisse nach dem gleichen Verfahren mit der MEYCO GM 57 ausgeführt.

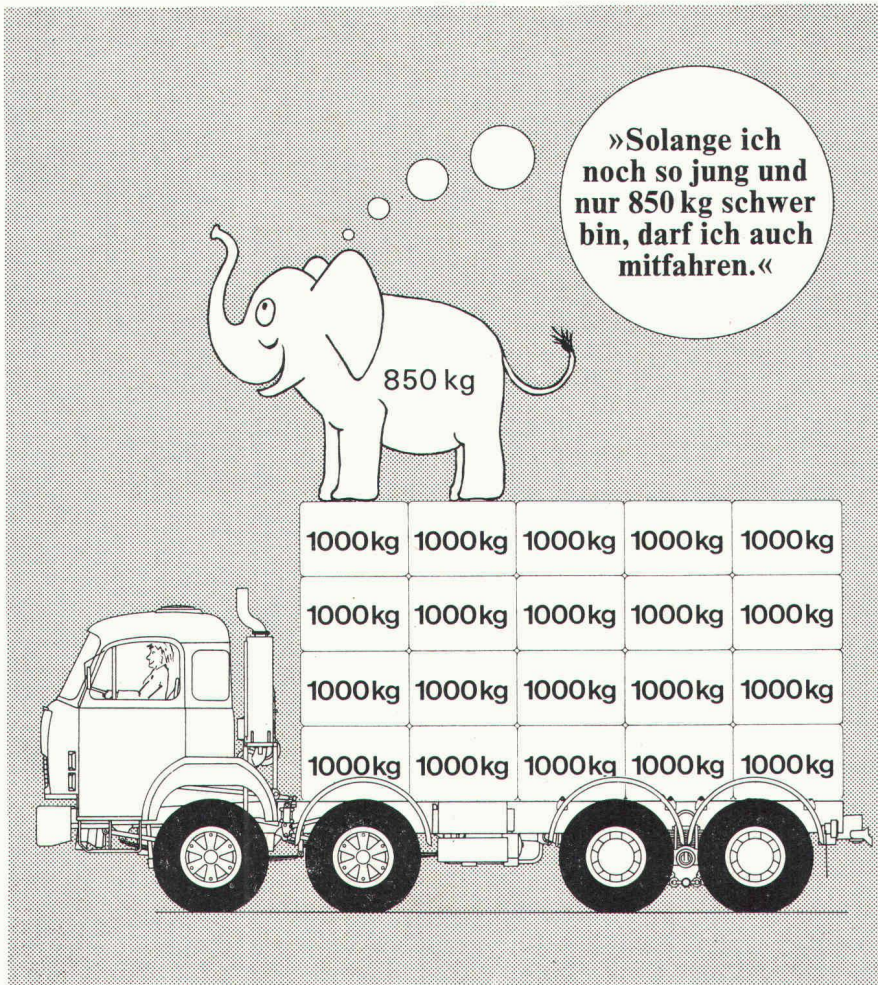
Einen Bericht über die ausgeführten Arbeiten senden wir Ihnen als Sonderdruck auf Verlangen gerne zu.

MEYCO GM 57
die erste Rotor-Spritzbetonmaschine im Baukastensystem



Meynadier + Cie AG, Vulkanstrasse 110, 8048 Zürich, Tel. 01 52 22 11, Tx 52 705

Der Vierachser von Saurer-Berna für hohe Nutzlasten und gewichtige »Autostopper«.



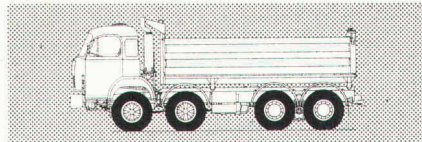
Da spitzt der kleine Elefant seine grossen Ohren, wenn er hört, dass er und noch zwanzig Tonnen auf dem Saurer-Berna-Vierachser transportiert werden können. So gross ist die Chassistragfähigkeit beim fabrikgarantierten Gesamtgewicht von 30 Tonnen. Unser Elefant weiss aber, dass der Gesetzgeber auf öffentlichen Strassen nur deren 28 gestattet.

Aber es bleibt auch so noch die respektable Nutzlast von 16,5 bis 17,5 Tonnen, je nach Gewicht des Aufbaus.

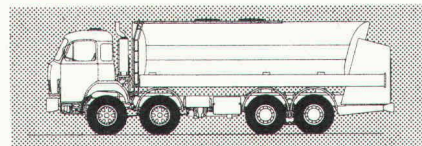
Diese hohe Nutzlast transportiert der Vierachser auf allen normalen Strassen mit Tempo 80 auch dort, wo Anhänger- verbot herrscht (Lastenzüge und Sattel- schlepper dürfen nur auf Autobahnen 80 fahren). Abseits öffentlicher Strassen (z. B. auf Baustellen) dürfen 2 Tonnen mehr geladen werden.

Und all dies bei voller Sicherheit. Denn der Saurer-Berna-Vierachser ist von Grund auf für seine anspruchsvolle Auf- gabe konstruiert worden. In einer Firma, die jahrzehntelange Erfahrung im Bau von Schwerfahrzeugen hat, und von Konstrukteuren, die wissen, dass gar oft ein gewichtiger Autostopper mitgenom- men wird. Es muss ja nicht immer ein Elefant sein.

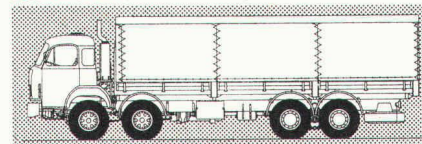
Der Vierachser löst viele Transportpro- bleme, sei es mit Zementsilo, Betonmischer, anderen Spezialaufbauten oder als:



Muldenkipper, Radstand 2400 mm, mit Rückwärtskippmulde aus Leichtmetall, Inhalt ca. 10 m³, Innenlänge 5000 mm. Nutzlast ca. 16500 kg bei 28000 kg, bzw. ca. 18 500 kg bei 30 000 kg Gesamtge- wicht.



Tankwagen, Radstand 2900 mm, mit Brennstoffzisterne in Kofferform, Inhalt ca. 21000 l

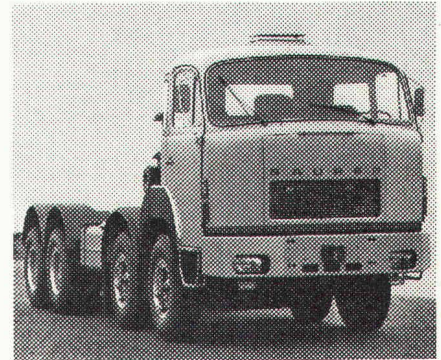


Lastwagen, Radstand 4000 mm, mit La- debrücke, Innenlänge max. 9200 mm, Nutzlast ca. 17000 kg

Gewichte:

Radstand	2400 mm
Chassis/Kabine	ca. 9 150 kg*
Chassistragfähigkeit	ca. 20 850 kg
Radstand	2900 mm
Chassis/Kabine	ca. 9 250 kg*
Chassistragfähigkeit	ca. 20 750 kg
Radstand	4000 mm
Chassis/Kabine	ca. 9 550 kg*
Chassistragfähigkeit	ca. 20 450 kg

*) **Gewichtsreduktion** bei autom. Ge- triebe 170 kg und bei Super Single 18-22,5"-Reifen nochmals 130 kg



Klein-Jumbo träumt davon, auch ein- mal so stark, so gross und so schnell wie der Saurer-Berna-Vierachser zu werden. Und Sie möchten bestimmt mehr über dieses aussergewöhnliche Fahrzeug wis- sen? Benützen Sie darum den Coupon. Wir senden Ihnen gerne Unterlagen.

Coupon

Bitte ausschneiden und einsenden an die Verkaufsabteilung Saurer-Berna, 9320 Arbon

Über den 5DF 8x4/5VF 8x4 wün- sche ich Dokumentation, Offer- te, Besuch des Regionalvertreters

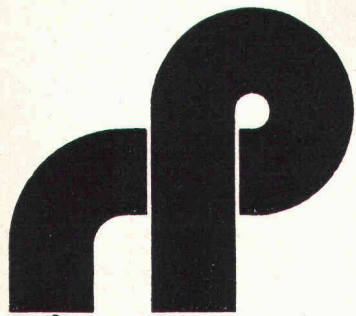
Name, Adresse, Beruf, Plz, Ort oder Firmastempel



**Aktiengesellschaft
Adolph Saurer
9320 Arbon
Tel. 071 46 91 11**



**Motorwagenfabrik
Berna AG
4600 Olten
Tel. 062 22 18 55**



RHÔNE-POULENC-TEXTILE

**ENTWICKELTE
FÜR SIE
ALS ERSTER
DEN
POLYESTER-
VLIESTOFF
MIT
VIELSEITIGEN
ANWENDUNGS-
MÖGLICHKEITEN**

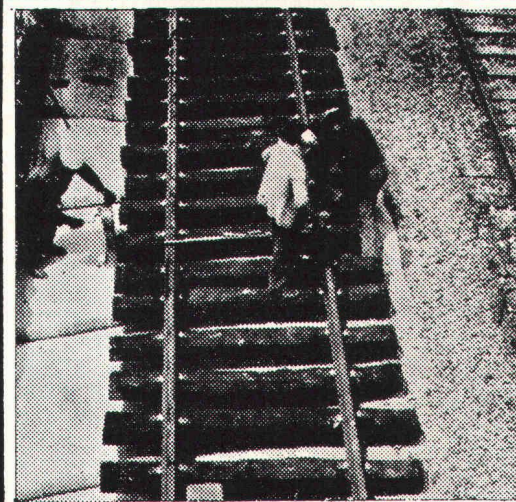
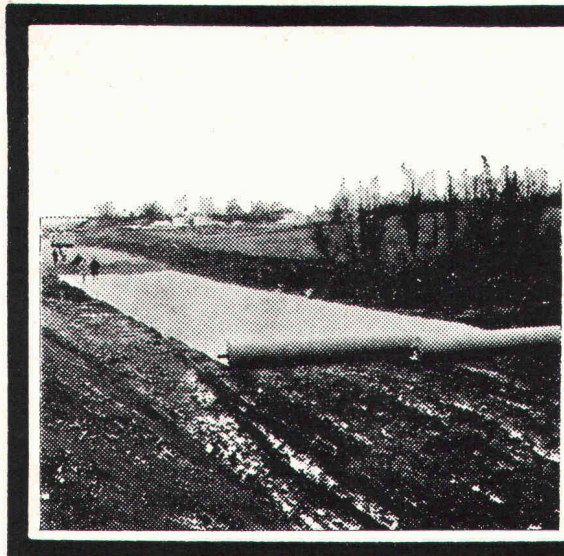
BIDIM,
zur Struktur-
verbesserung bei:

**Strassenbau
und Gleisbau**

**Wasserbau und
Uferschutz**

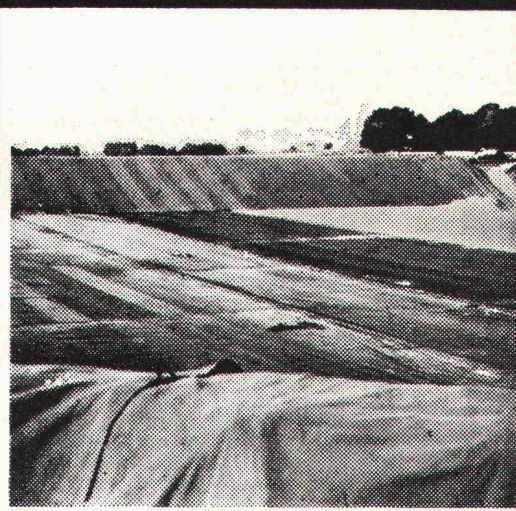
**gegen
Verschmutzung**

als Flächenfilter



bidim®

VERSCHMUTZUNGSVERHINDERND UND LASTENVERTEILE



Generalvertretung für die Schweiz:

PRODO S.A.

Bituminöse Bindemittel und chemische Produkte für das Bauwesen

1564 DOMDIDIER

Telefon 037 / 75 15 53 / 75 18 07

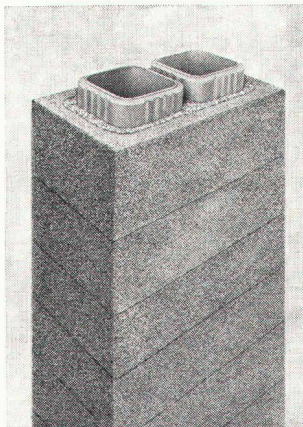
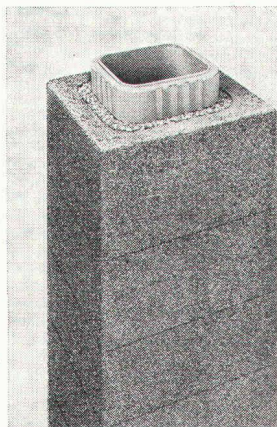
Von aussen gleicht ein Kamin dem andern. Nicht aber von innen!



Kamin ist nicht gleich Kamin; jedenfalls nicht gleich PLEWA-Montagekamin!

PLEWA heisst:

- konsequent dreischalige Konstruktion, daher bestmögliche Dichtheit des Kamins
- strömungstechnisch optimaler Querschnitt, daher geringe Druckverluste und grösstmöglicher Kaminzug
- raumsparender quadratischer Querschnitt und geringe Wandstärken, daher minimaler Platzbedarf bei gegebenem Nutzquerschnitt
- Innenrohr aus feuerfester und säurebeständiger Schamotte, daher gleiche Bauweise vom Sockel bis zur Abdeckplatte.



- Leichtbeton-Fertigmantel, in der Regel ohne Vormauerung verputzfertig
- durch Vermiculit-Dämmschicht hoher Isolierwert, daher geringste Abkühlung der Rauchgase und optimale Zugverhältnisse
- spannungsarmes Bausystem, daher grosse Sicherheit gegen Rissbildung.

Kurzum:

Der PLEWA-Elementkamin ist ein sicherer Problemlöser und ein vollständiges Baukastensystem für einfache und rationelle Montage.

PLEWA

grösster Hersteller von Schamotte-Rohren in Europa.

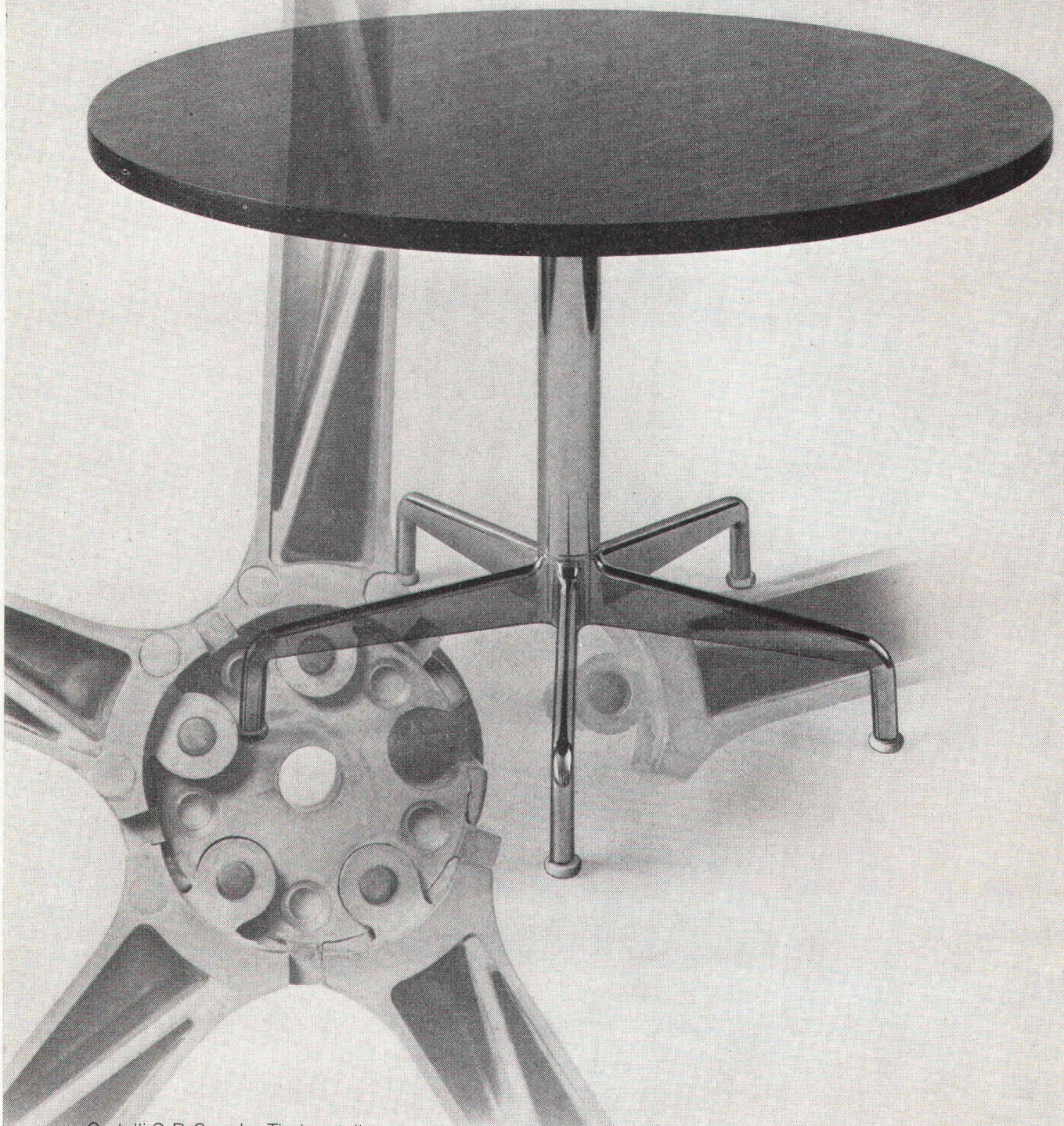
Fornax AG

Flugplatz, 2540 Grenchen
Telefon 065/8 23 14

Steinzeugfabrik Embrach AG

8424 Embrach
Telefon 01/96 23 21

CASTELLI COLLECTION



Castelli S. B. C. – das Tischgestellsystem aus variablen Grundelementen. Je nach Tischgröße werden mehrere Fußsäulen verwendet. Durch Systemteile miteinander verbunden entstehen stabile Untergestelle für Tischplatten. Rund, oval oder eckig – das technische Design ermöglicht individuelle Conception. Für Arbeits- und Besprechungsräume ebenso wie auch für große Konferenzräume.
S. B. C. – ein typisches Produkt von Anonima Castelli.

CAO CH 2174

Informieren Sie sich über die Castelli-Collection, bevor Sie planen.
Wir senden Ihnen ausführliche Arbeitsunterlagen.

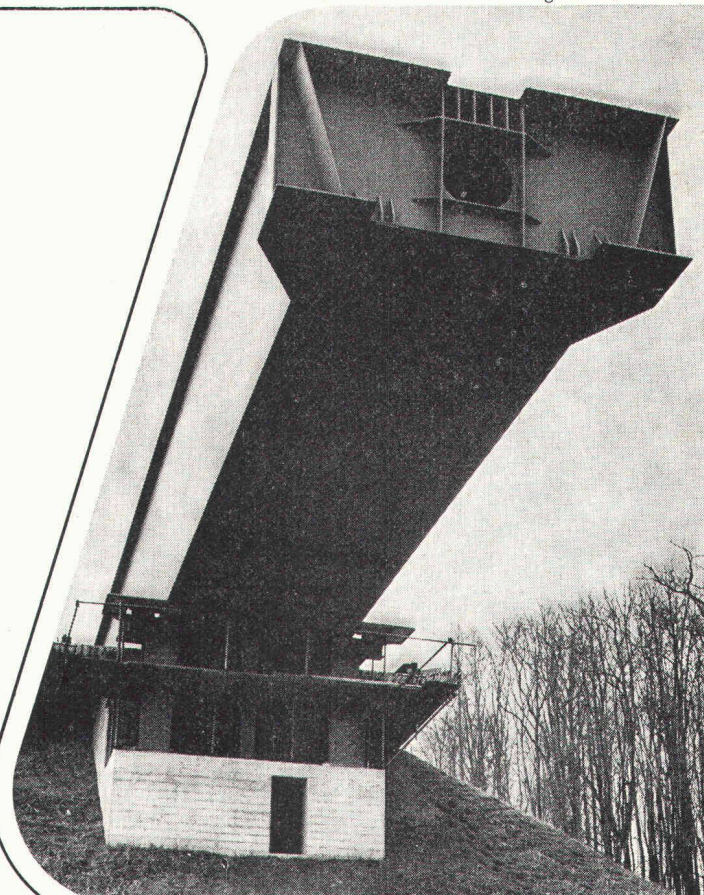
CASTELLI S.C.S. S.A. 

1204 Genève, 29, Rue de la Rotisserie,
Tél. (022) 21 87 77/78

Für Deutschland: Castelli KG, 7141 Aldingen

Wenn die
SBB Brücken bauen,
fahren die Autos
munter drunter weiter.

Die SBB bauen die
Heitersberg-Linie aus.
Hiezu muss über die
Strasse Baden-
Mellingen eine Brücke
gespannt werden –
möglichst ohne den
Verkehrsfluss darun-
ter zu stören.



Ohne Kran zusammengebaut, mit Chrom-
stahl-Teflon-Gleitlagern versetzt: der neue SBB-Viadukt Fislisbach.

Einschieb- Vorgang

Wir montieren ohne
Kran. Die einzelnen
Brückenteile werden
ab unserem Werk
mit besonderen
Plattform-Wagen auf

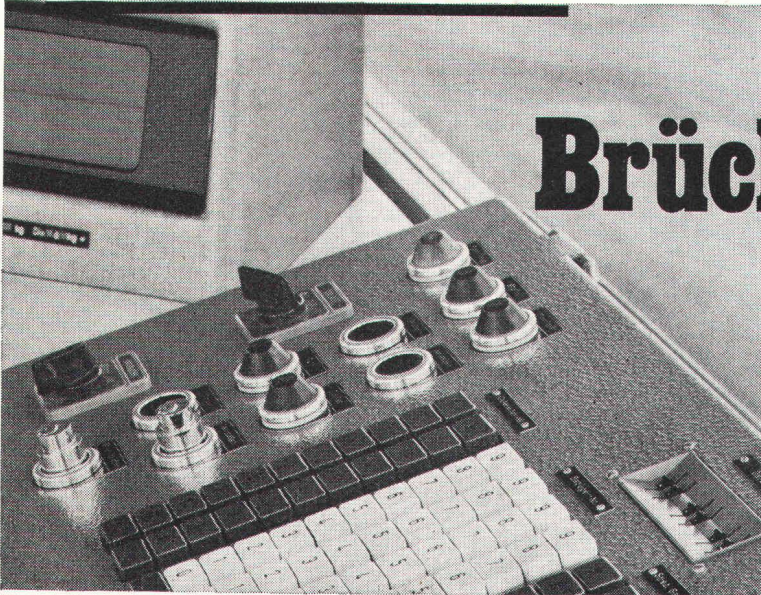
die Baustelle gefahren
und dort hydraulisch
abgesetzt. Die Brücke
wird dann auf
Chromstahl-Teflon-
Gleitlagern über die
Strasse eingeschoben – ein neues Ver-
fahren, das sich, nach
unseren Grossversu-
chen, jetzt bestens
bewährt.

Mittels Hubgerüsten
wird nun die ganze
Brücke auf die Lager
abgesenkt. Durch
die Auflagerbewe-
gung von ca. 75 cm
(bestimmt durch den
Projektverfasser
Basler+Hofmann) wird
die Troglatte vorge-
spannt. Der Gefahr
von Betonrissen wird
dadurch entgegen-
gewirkt.
Im Stahlverbund-Bau
denkt der Stahlbauer
eben auch an den
Beton.

SBB-Viadukt Fislisbach, eine Konstruktion von

**ZSCHOKKE
WARTMANN
AG**

5200 Brugg
Telefon 056 42 00 25
Stahlbau
Kesselbau
Apparatebau
Maschinenbau
Kläranlagen



D & M

AMMANN Brücken-Waagen

Ammann-Waagen – ein Schweizer Qualitätsprodukt. Seit über 100 Jahren.

- Ammann - Ermatingen produziert Grosswaagen für Camions und Eisenbahnfahrzeuge.

- Waagen von Ammann-Ermatingen sind stationär oder transportabel, manuell oder vollautomatisch. Sie können an Buchungsautomaten, Schreibautomaten und Lochkartenmaschinen angeschlossen werden.

- Waagen von Ammann-Ermatingen sind Präzisionsinstrumente und garantieren einwandfreie Messergebnisse.

Lassen Sie sich genauer von uns über alles informieren. Wir senden Ihnen gerne ausführliches Prospektmaterial zu.



- wo Genauigkeit ins Gewicht fällt

MBA, 8600 Dübendorf, Tel. 01 820 00 21

Servicestellen und Ersatzteildienst in Dübendorf: Tel. 01 820 00 21, 6911 Grancia: Tel. 091 54 50 29, 4322 Kirchberg: Tel. 034 45 35 25, 7320 Sargans: Tel. 085 2 46 90, 1373 Chavornay: Tel. 024 51 13 79, 6410 Goldau: Tel. 01 820 00 21

Schläuche und Armaturen für das Baugewerbe

Wasser-, Pressluft-, Bauamt- und Baupumpenschläuche in grosser Auswahl sowie alle dazugehörenden Armaturen.

Coupon

Senden Sie uns Ihren Bau-Katalog

Besuchen Sie uns zwecks Beratung

Name: _____

c/o. _____

Position: _____

Strasse: _____

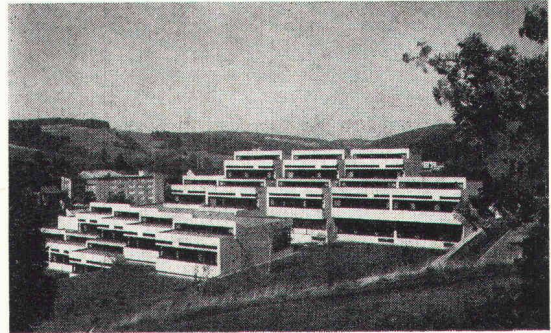
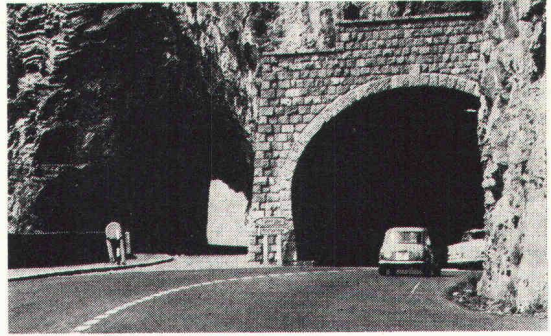
Plz/Ort: _____

Senden an:
Gummi Maag AG
8051 Zürich

Gummi Maag AG
8051 Zürich
Tel. 01/401100
Filialen in
Bern, Lausanne, St.Gallen

Gummi Maag

Warum schweizer Architekten sich für BRAAS und Rhenofol entscheiden.



Gotthard-Tunnel – Meisterleistung in Planung, Organisation und Bautechnik. In vielem richtungsweisend für die Zukunft. Gotthard-Tunnel – internationale Zusammenarbeit unter der Federführung Schweizer Tunnelbauexperten. Die Aufgabe: Dauerhafte und sichere Abdichtung wichtiger Tunnelbereiche gegen Feuchtigkeit und Sickerwasser. Die Anforderungen entsprachen dem gesamten Bauwerk. Sie waren hoch. Für Risiken gab es keinen Platz. Was zählte, waren absolute Qualität und Verlässlichkeit. Qualität, gewachsen in Jahrzehnten. Durch die Forschung und Entwicklung eines Partners mit internationalem

technischen Know-how. Bewiesen an großen nationalen und internationalen Projekten. Die Fachleute entschieden sich für BRAAS und Rhenofol. (Übrigens auch beim Belchen-Tunnel). Gewiß deshalb, weil BRAAS als einer der großen Baustoffspezialisten bekannt ist für qualitätsbewußte Forschung und Entwicklung. Und für Verlässlichkeit als Grundlage internationaler Erfolge. Sicher aber auch, weil Rhenofol in der Schweiz schon lange bekannt ist. Als ausgereiftes, besonders preiswertes System für die lose Flachdacheindeckung. Rhenofol ist der Maßanzug für das Flachdach. Von BRAAS als komplette

Dachhaut fix und fertig maßgenau vorgefertigt. Lose verlegen, bekieseln, fertig. Rhenofol und Rhepanol, zwei Systeme für alle Probleme am flachen Dach. 20 Jahre Erfahrungen in der Praxis und mehr als 25 Millionen Quadratmeter verlegte Kunststoff-Dachbahnen geben Ihnen die Sicherheit der richtigen Entscheidung. Sprechen Sie mit uns, wenn Sie Ihr nächstes Flachdach planen.

Ihr direkter Draht zu uns:

**Firma Tonet A.G.
CH-4657 Dulliken Tel. 062/221662/63**

BRAAS

Braas & Co GmbH · 6 Frankfurt/Main 97 · Postfach 970164



Unsere Spezialgebiete:

- ★ Erdbohrungen aller Art
- ★ Grundwasserabsenkungen System Wellpoint
- ★ Sprengungen (wo erforderlich, Überwachung mittels elektrodynamischen Erschütterungsmessungen)
- ★ Hydrosaat-Begrünungen

ausserdem bauen wir:

- ★ Strassen
- ★ Kanäle und Kanalisationen
- ★ Eisenbetonbauwerke

Schweizersbildstrasse

Tel. 053 / 3 10 62

PASSAVANT

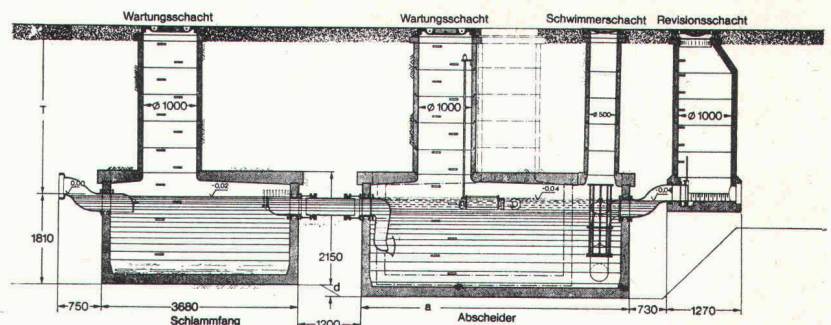
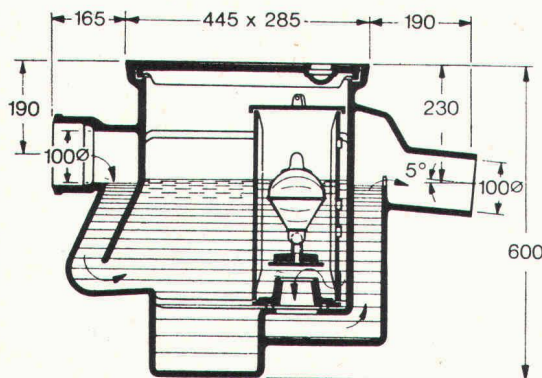
Kleinabscheider 0,5—10 l/s aus Guss, Kunststoff und Stahlblech

Fett-, Oel- und Benzinabscheider

Grossabscheider 25—500 l/s in Orts- oder Fertigstahlbetonbauweise

mit und ohne

selbsttätigem Schwimmerabschluss, aut. Oelüberlaufrinne, Alarmanlagen usw.



Verlangen Sie unsere ausführlichen Unterlagen.

Einbau- und Bemessungsgrundlagen bei:

Werner Maag
8032 Zürich
Zeltweg 44
Tel. 01/32 75 80

3a

Adresse:

MONTANA SWISS PANEL PROFILPLATTEN

für Dächer, Decken und Fassaden

MONTANA STAHL AG 5303 WÜRENLINGEN TELEFON 056 98 18 47

MONTANA

Die Wirtschaftlichen

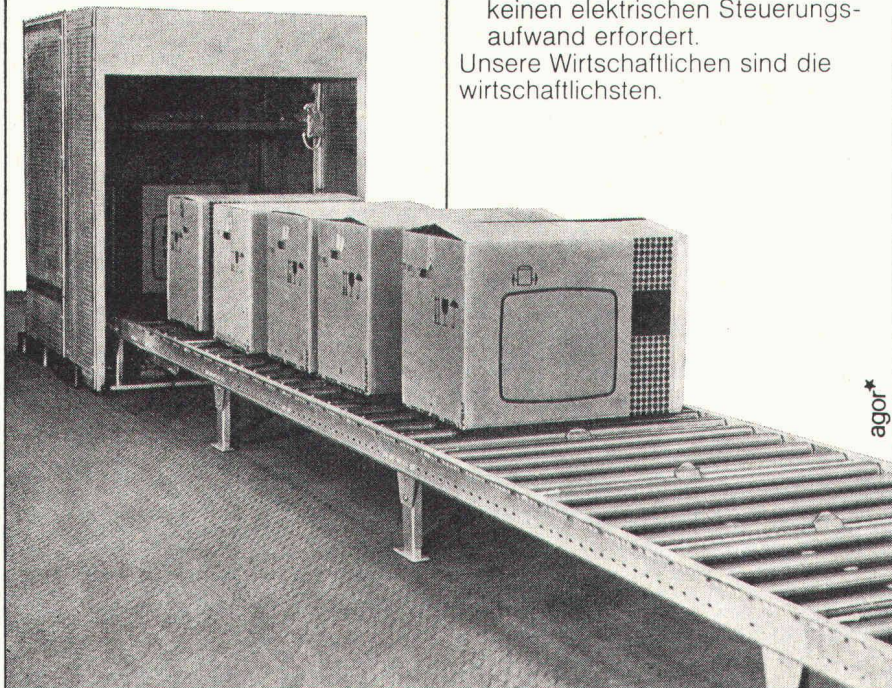
(SSS-Staurollenförderer)

SSS-Staurollenförderer sind wirtschaftlich, weil sie ...

- jeden Arbeitsplatz optimal automatisieren,
- Stückgüter vom leichten Karton bis zur 1000 kg schweren Palette vor Ein- und Ausschleusungen, vor Abschiebern oder Senkrechtförderern automatisch staudrucklos aufschliessen lassen; es wird nicht gequetscht, gestossen oder von den Rollen gedrückt,

- so konstruiert sind, dass das Fördergut, unabhängig von seinem Eigengewicht, den Antrieb der Tragrollen selbsttätig ein- oder ausschaltet,
- keine Schmierstellen haben und praktisch wartungsfrei sind,
- so durchdacht sind, dass ihre einfache Mechanik stets zuverlässig und verschleissarm arbeitet,
- eine leichtgängige und lastabhängige Kraftübertragung haben, deren Antriebsmotor keinen elektrischen Steuerungsaufwand erfordert.

Unsere Wirtschaftlichen sind die wirtschaftlichsten.



Maschinenfabrik
für Förderanlagen
8810 Horgen
Tel. 01/725 26 24

Suter-Strickler Sohn AG

Querschnitt aus unserem ausgewogenen Lieferprogramm:
Förderanlagen, Förderbänder, Rollen und Röllchenbahnen, Kettenförderer, Kreisförderer, Senkrechtförderer, Durchlauflager, Förderanlagen für Schüttgüter, Waren- und Personenlifte, Hängegerüste usw.

Coupon

Wir interessieren uns für 12. 3.

Zusätzlich erhalten wir das Taschenbuch «Twen-Witze».

Firma

Sachbearbeiter

Telefon

Suter-Strickler Sohn AG
8810 Horgen

Ihr Förderproblem – unsere Aufgabe

Black & Decker®

12 Monate totale Garantie
12 mois totale

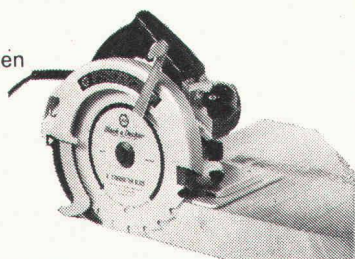


hat die richtigen Elektrowerkzeuge für die Bauindustrie zu klaren, vorteilhaften Tiefpreisen. Fragen Sie Ihren Händler!

Handkreissäge 3036

Schnitttiefe 52 mm, 1100 W

Die «Handliche» für die kleinen Arbeiten!

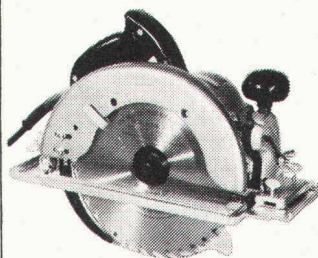


490.-

Handkreissäge HD 1215

Schnitttiefe 82 mm, 1500 W

Die «Bärenstarke» für auf den Bau!



580.-

1-Gang-Bohrmaschine GD 25

13 mm Bohrfutter, 475 W

Der «bullige» Spezialist für Sonderaufgaben!



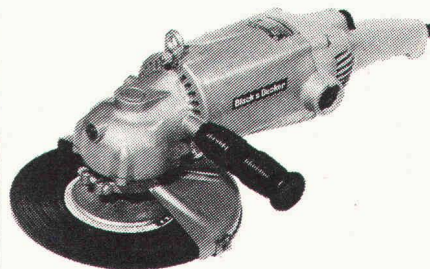
Auch bestens geeignet als Rührwerk!

250.-

Winkelschleifer SMEA

6000 oder 8000 t/min., 2250 W

Die «Extraktkraft» für harten Einsatz!



470.-

GOLD - BON

Haben Sie ihn schon eingelöst? Sie erhalten eine Gratis-Durchschreibefolie. Mit mehrfachem ABC. Nach Wunsch in goldener, schwarzer, weisser oder roter Schrift. Gleichzeitig wird Sie eine Dokumentation orientieren.

R41 Schriften, Zahlen, Zeichen. Auf handlichen Folien. Auflegen, abreiben – fertig und wie gedruckt sind Verkaufsunterlagen, Dokumentationen, techn. Pläne und Beschriftungen aller Art. Kopierfest. Riesige Auswahl in allen Grössen; auch Spezialanfertigungen firmeneigener Zeichen. Grosse Arbeitersparnis. Geringe Kosten. Und Ihre Einfälle fallen ins Auge.

ABCDEFGHIJKLMN O P Q R S T U V W X Y Z **ABCDEFGHIJKLMN** **ABCDEFGHIJKL** **ABCDEFGHIJK**
abcdefghijklmnopqrs **abcdefghijklmnop** **abcdefghijklmnop** **abcdefghijklmnop**
1234567890 **1234567890** **1234567890** **1234567890**
ABCDEFGHIJ **ABCDEFGHIJ** **ABCDEFGHIJ** **ABCDEFGHIJ**
abcdefghijklmnop **abcdefghijklmnop** **abcdefghijklmnop** **abcdefghijklmnop**
1234567890 **1234567890** **1234567890** **1234567890**
ABCDEFGHIJ **ABCDEFGHIJ** **ABCDEFGHIJ** **ABCDEFGHIJ**
abcdefghijklmnop **abcdefghijklmnop** **abcdefghijklmnop** **abcdefghijklmnop**
1234567890 **1234567890** **1234567890** **1234567890**
ABCDEFGHIJ **ABCDEFGHIJ** **ABCDEFGHIJ** **ABCDEFGHIJ**
abcdefghijklmnop **abcdefghijklmnop** **abcdefghijklmnop** **abcdefghijklmnop**
1234567890 **1234567890** **1234567890** **1234567890**
ABCDEFGHIJ **ABCDEFGHIJ** **ABCDEFGHIJ** **ABCDEFGHIJ**

Architektur
SCHULE
TECHNIK
Büro
Labor

Ich wünsche eine Gratis-Folie in gold, schwarz, weiss oder rot
 Bearbeiter: _____ Firma: _____
 Adresse: _____
R41 POPYRIA AG 8152 Glattbrugg Industriestrasse 59
 Telefon 01 83 52 01