

Objektyp: **Advertising**

Zeitschrift: **Schweizerische Bauzeitung**

Band (Jahr): **92 (1974)**

Heft 16

PDF erstellt am: **20.09.2024**

Nutzungsbedingungen

Die ETH-Bibliothek ist Anbieterin der digitalisierten Zeitschriften. Sie besitzt keine Urheberrechte an den Inhalten der Zeitschriften. Die Rechte liegen in der Regel bei den Herausgebern.

Die auf der Plattform e-periodica veröffentlichten Dokumente stehen für nicht-kommerzielle Zwecke in Lehre und Forschung sowie für die private Nutzung frei zur Verfügung. Einzelne Dateien oder Ausdrucke aus diesem Angebot können zusammen mit diesen Nutzungsbedingungen und den korrekten Herkunftsbezeichnungen weitergegeben werden.

Das Veröffentlichen von Bildern in Print- und Online-Publikationen ist nur mit vorheriger Genehmigung der Rechteinhaber erlaubt. Die systematische Speicherung von Teilen des elektronischen Angebots auf anderen Servern bedarf ebenfalls des schriftlichen Einverständnisses der Rechteinhaber.

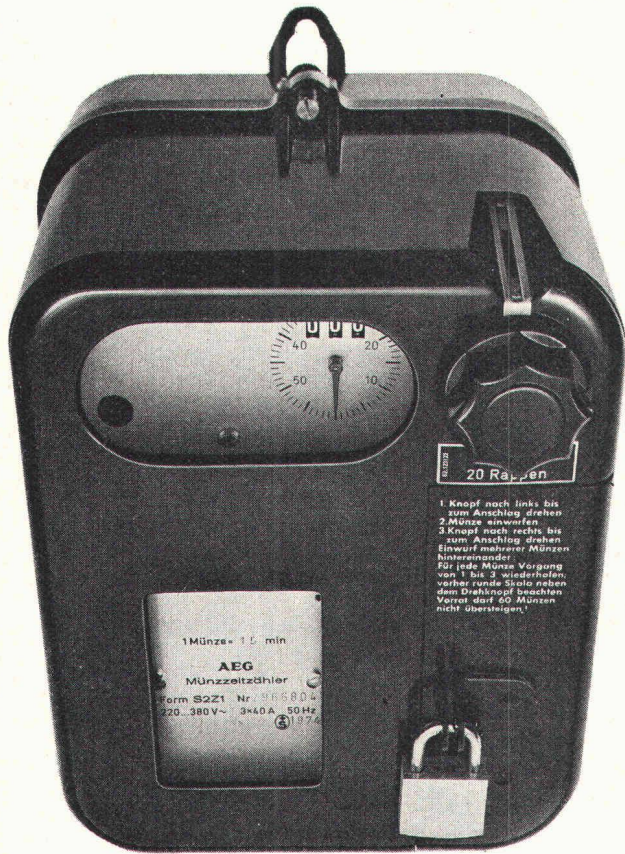
Haftungsausschluss

Alle Angaben erfolgen ohne Gewähr für Vollständigkeit oder Richtigkeit. Es wird keine Haftung übernommen für Schäden durch die Verwendung von Informationen aus diesem Online-Angebot oder durch das Fehlen von Informationen. Dies gilt auch für Inhalte Dritter, die über dieses Angebot zugänglich sind.

Ein Dienst der *ETH-Bibliothek*
ETH Zürich, Rämistrasse 101, 8092 Zürich, Schweiz, www.library.ethz.ch

<http://www.e-periodica.ch>

AEG MÜNZSCHALTAUTOMAT



LÄUFT NACH MASS*

*Zwischen 8 und 80 Minuten. Mit Zäner, Zwanzger und Fünfger. Oder Fränkler, Zweifränkler und Wertmarken.
AEG-Münzschaltautomaten gibt es für

Fr. 325.-

ELEKTRON AG

Generalvertretung AEG-TELEFUNKEN
8804 Au ZH, Telefon 01 75 17 22

Schweizerische Bauzeitung

Offizielles Organ des SIA, Schweizerischer Ingenieur- und Architekten-Verein und der GEP, Gesellschaft Ehemaliger Studierender der ETH Zürich
Gegründet 1883 von Ing. A. Waldner

92. Jahrgang Heft 16

18. April 1974

Inhalt

Holography II. Teil. By <i>J. D. Redman</i>	377*
Der schiefe Turm von St. Moritz im Vergleich zum schiefen Turm von Pisa. Von <i>R. Haefeli</i>	381*
Die Standardprojekte für Brücken im Rahmen des Nationalstrassenbaues. Von <i>Ed. Rey</i>	388
Schutzauskleidung eines mehrzügigen Schornsteins	389*
Verstärkung einer Stahlbeton-Strassenbrücke in den UdSSR. Von <i>G. Brux</i>	390

Eidg. Technische Hochschule

Dr. Eduard H. Freitag, erster Betriebsdirektor	391*
--	------

Umschau

H. Bernoulli als «Tabula rasa»-Mann? Von <i>P. Meyer</i> . Erdgasleitung Aachen-Rheinfelden. Die schweizerische Hochseeflotte	392*
Universität Zürich. Ecublens gegen das Projekt ETH Lausanne. Von <i>G. Risch</i>	393

Buchbesprechungen

Das Brachlandproblem in der Schweiz, von <i>E. Surber</i> , <i>R. Amiet</i> und <i>H. Kobert</i> . Kreuzungsbauwerke Düker, von <i>W. Bleines</i> und <i>W. Muth</i>	393
Neue Bücher	394

Wettbewerbe

Centre d'enseignement secondaire supérieur de l'Est vaudois-CESSEV. Mehrzweckanlage «St. Chrischona» BS	394
Berufs- und Frauenfachschiule Winterthur	395*
Oberstufenschulhaus Horw LU. Gemeindezentrum Birmensdorf. Pflegeheim in Mels SH. Viaduc du lac de la Gruyère	396

Ankündigungen

Haus der Technik, e. V. Essen. Studienreise des SIA in die Sowjetunion, Mai/Juni 1974	396
---	-----

Bulletin Technique de la Suisse Romande

Inhaltsverzeichnis von Heft 6, 1974	396
---	-----

Öffentliche Vorträge

.	396
-----------	-----

Verlag und Redaktion

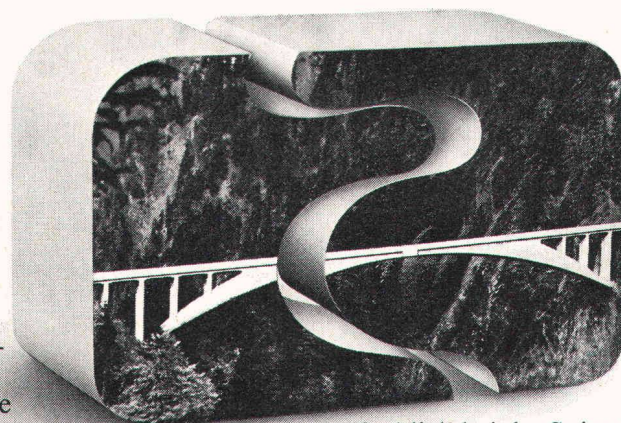
Zürich-Giesshübel, Staffelstrasse 12
Postadresse: CH-8021 Zürich, Postfach 630
Telephon 01 / 36 55 36, Postcheck 80 - 6110

Anzeigenverwaltung

IVA AG für internationale Werbung
8035 Zürich, Beckenhofstrasse 16
Telephon 01 / 26 97 40, Postcheck 80 - 32735
Filialen in Lausanne und Genf

Auch in der Westschweiz können Sie Architekten, Ingenieure und Techniker konzentriert erreichen

Die „kleinere Hälfte“ ist genau so wichtig



Auch in der Westschweiz haben die akademischen-technischen Berufsverbände ihr Fachorgan.

Es ist eng verwandt mit der Schweizerischen Bauzeitung. Im redaktionellen Geist, im Niveau, im fachlichen Stoff. Auch hier wird nur publiziert, was dem Informationsbedürfnis der technischen Führungskräfte entspricht. Redigiert von Akademikern, die in der Praxis selbst oben standen.

Darum ist das Zielpublikum der «Schweizerischen Bauzeitung» und des «Bulletin technique de la Suisse

romande» gleich: Ingenieure, Architekten, Techniker. Leute, die

fachlich bei der Spitze bleiben wollen. Sie treffen genau die gleichen Entscheidungen über Anschaffungen, Investitionen, Dienstleistungen. Darum ist die geografisch kleinere Hälfte für Ihre Werbung genauso wichtig.

Anzeigenverwaltung:
IVA AG für internationale Werbung
Beckenhofstrasse 16, 8035 Zürich
Telefon 01 269740
Filialen in Lausanne und Genf

BULLETIN TECHNIQUE DE LA SUISSE ROMANDE



NEU Modell 160 SL

Was ist neu?

1. Auslegerlänge bis 50 m.
2. Maximale Tragkraft bis 10 t.
3. Freistehende Hakenhöhe bis 64,5 m, dank neuer Unterturmstücke (die Sie auch mieten können).
4. Fahrbare Hakenhöhe bis 55,5 m (Fahrwerk auch mietweise lieferbar). Mit speziellem Fahrwerk bis 69 m.
5. Kranleistung bis 184 Metertonnen. An der 50-m-Spitze 160 Metertonnen.

Was interessiert bisherige WOLFF-Besitzer:

1. Turmelemente wie beim Form 100/150, mit allen Kombinationsmöglichkeiten innerhalb der Modellreihe 60, 80, 90, 100, 150 und 160.
2. Gleiche Fahrwerke wie beim Form 100/150, nach wie vor auch für Form 60 und Form 80 verwendbar.
3. Hydraulische demontierbare Kletterwerke verfügbar.
4. Auch zum neuen 160 SL zu sehr günstigen Mietbedingungen alle Turmelemente, Fahrwerke, Kletterwerke, Kreuzrahmen usw. mietweise lieferbar.

Möchten Sie sich ausführlich informieren lassen? Oder einen WOLFF 160 SL im Einsatz sehen?

Unsere WOLFF-Spezialisten
(Tel. 01/2317 50) freuen sich auf
Ihren Anruf.

Wolff


Der Kran für gute Rechner

Verkauf und Service:
Robert Aebi AG, Zürich
Telefon 01/23 17 50



Glasfasern AG, Gewerbestrasse, 8155 Niederhasli ZH

Wenn Sie jetzt ein Haus bauen, vergessen Sie den Menschen nicht, der darin wohnen muss.*



* Wir von VETROFLEX haben daran gedacht, als wir unsere Bauplatten entwickelten. Durch eine gute Schallisolation können Sie mithelfen, dass die heranwachsende Jugend nicht noch mehr in ihrem natürlichen Entfaltungsdrang eingeengt wird.

Die spezifischen Eigenschaften von VETROFLEX PB Bauplatten:

Die interessieren den Architekten

- hohe mechanische Widerstandsfähigkeit
- verschiedene Raumgewichte für optimale Lösungen
- erschütterungsfest, volumenbeständig

Die interessieren den Bauherrn

- hoher Schallabsorptionsgrad
- hoher Wärmeleitwiderstand
- unbrennbar, unverrottbar, es unzersetzbar

Die interessieren den Bauunternehmer

- selbsttragend, leicht
- rationelles Plattenformat
- leichte Verarbeitung auch mit Messer oder Schere

VETROFLEX PB Bauplatten sind kurzfristig lieferbar durch den Fachhandel

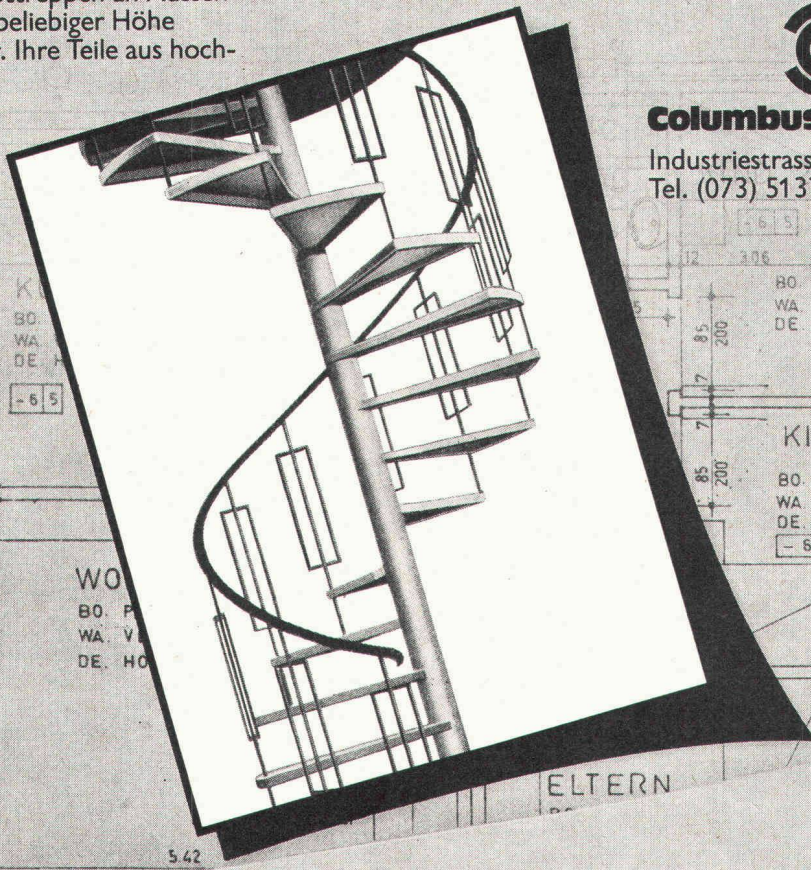


Stufe auf Stufe auf Stufe auf.....

Columbus Spindeltreppen – Aufgänge auf kleinster Grundfläche; in Wohnräumen, Gewerbelokalen, Industriebetrieben und Lagern aller Art. Praktische Verbindungen von einem Stockwerk zum anderen. Columbus Spindeltreppen sind auch als Nottreppen an Aussenmauern in beliebiger Höhe montierbar. Ihre Teile aus hoch-

wertigem Aluminium-Druckguss garantieren hohe Tragfestigkeit und lange Lebensdauer. Standard-Durchmesser: 120 cm, 140 cm und 160 cm. Grössere Ausladungen auf Anfrage. Treppenhöhe nach Wunsch. Links- oder Rechtswendlung.

Geländer mit einem oder mehreren Stäben pro Auftritt. Lieferbar mit teppichbelegten Stufen. Neu: Holzstufen für Wohnräume! Bitte verlangen Sie auch Prospekte von Columbus Scheren-, Schiebe- und Einholmtreppen.



Columbus Treppen ag
Industriestrasse 9245 Oberbüren
Tel. (073) 513755

Coupon

Bitte lassen Sie mir eine Dokumentation zukommen.

Name _____

Adresse _____

SB/74

Hüppe - Variflex

die mobile Trennwand, welche immer noch «Wand» ist: Schalldämmung bis 52dB

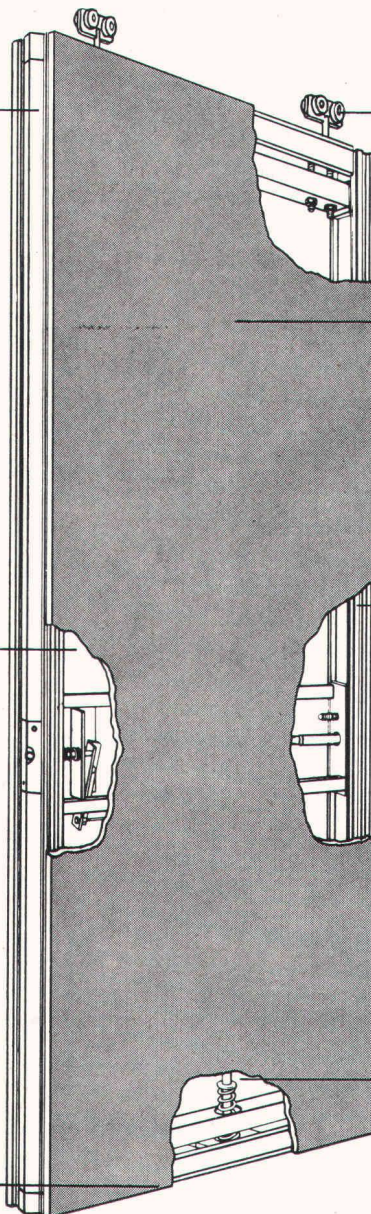
Genaues Zentrieren

durch die konkav-konvexe Magnetleiste. Anziehungskraft 7 kg pro Meter.

Wandfüllung

je nach Wunsch für Schalldämmung von 30 bis 52 dB.

Keine Bodenführung!



Aufhängung

an Doppelaufrollen

Minutenschnelles Auswechseln

der 16mm starken Deckplatten ohne Elementausbau.

Aluminiumprofilrahmen

mit verzinkten Stahlteilen.



Bedienungsriff

Eine Drehung genügt, und Dichtleisten fixieren das Element oben und unten.

Vorspannung

zum Ausgleich von Bodenunebenheiten.

Da finden Sie Hüppe-Variflex-Trennwandanlagen: Mövenpick-Holiday Inn, Zürich-Airport – Zentrum Regensdorf – Schulanlage Stumpfenboden, Feuerthalen – Sekundarschule Ost, Luzern – Oberstufenschulhaus Burghalde, Rorschach – Schulanlage Neumatt, Belp – Primarschule Sonnenberg, Thalwil
Verlangen Sie auch unsere Dokumentation über mobile Bühnen-, Tribünen- und Trennwandanlagen.

DYTAN

Stahl- und Maschinenbau AG

6048 Horw-Luzern Telefon 041 401133 Telex 78243

1. Das sind die inneren Vorteile der neuen CUPOLUX®-Lichtkuppeln:

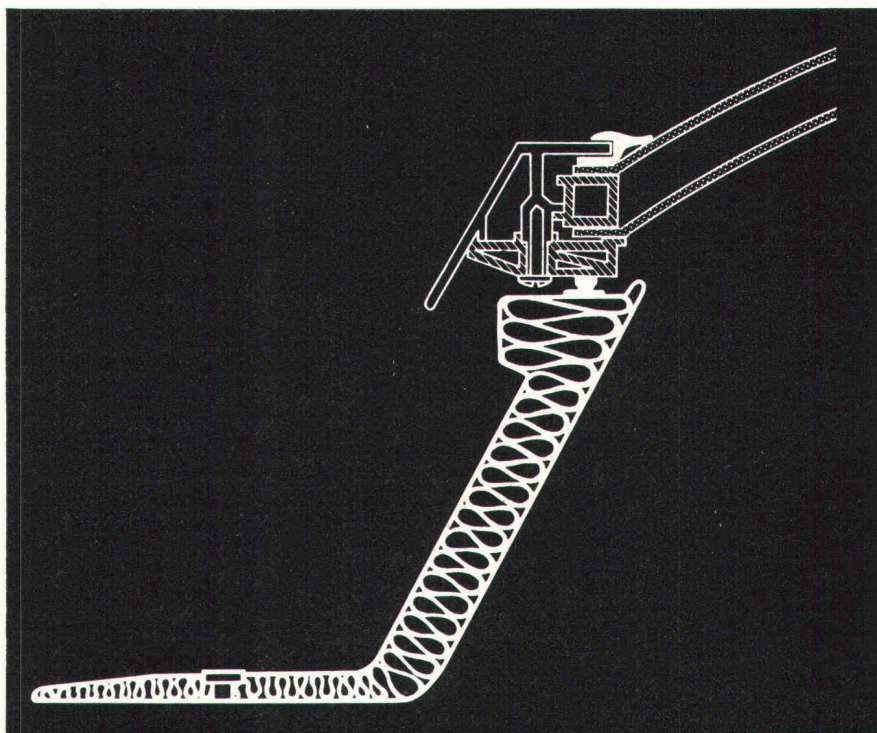
Lichtbeständigkeit, keine Vergilbung, minimale Wärmeverluste und keine Materialspannungen dank besonderer Werkstoffe und einer durchdachten Konstruktion.



Für CUPOLUX-Lichtkuppeln wird nicht irgendein transparentes Material verwendet, sondern zwei durch eine isolierende Luftschicht getrennte Schalen aus Acrylglas opal. Diese bieten bei hoher Lichtdurchlässigkeit einen optimalen Schutz gegen Wärmeeinstrahlung. Sie sind so gelagert, dass sie sich spannungsfrei ausdehnen können.

Der verwindungssteife Aluminiumrahmen in Kombination mit einem Hart-PVC-Klemmprofil schliesst den Aufsetzkranz nach allen Seiten fugenlos ab. Unter normalen Verhältnissen wird eine Kondensatbildung vermieden.

Die neuen CUPOLUX-Lichtkuppeln lassen sich wie Fensterflügel montieren und zeichnen sich durch Formschönheit, praxisgerechte Funktion und Dauerhaftigkeit aus.



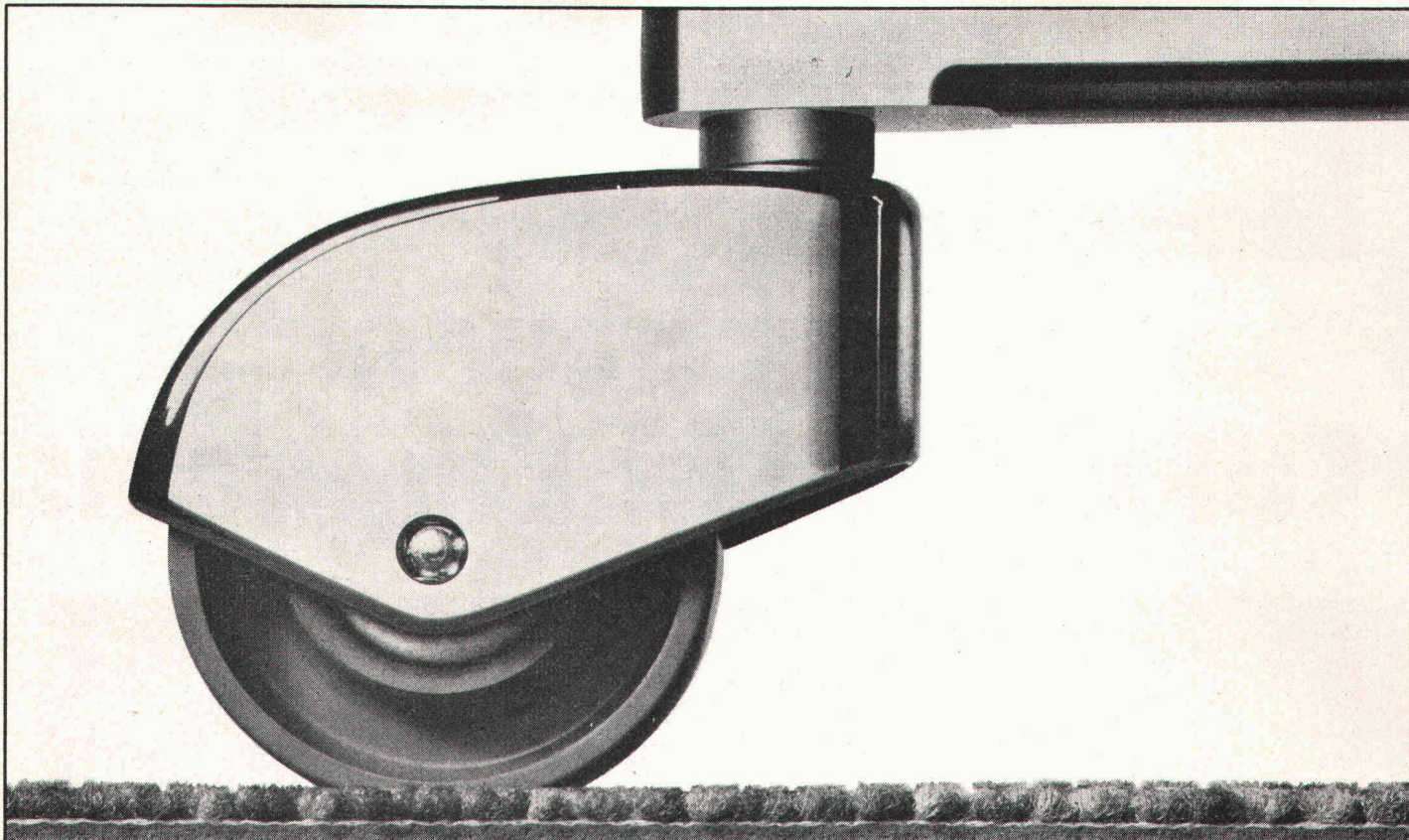
CUPOLUX-Lichtkuppeln sind montagefertige Bauelemente, die sich jederzeit in CUPOLUX-Lüfter ändern lassen, und entstammen dem grössten Lichtkuppelwerk Europas. Konstruktion und Wahl der Werkstoffe sind das Ergebnis jahrzehntelanger Erfahrung. Die Planung von Grossserien macht auch für die Details eine ausgefeilte Ingenieurlösung möglich.

CUPOLUX-Lichtkuppeln sind Fenster zum Himmel

Fachmännischer Einbau durch eigene Montageequipen in der ganzen Schweiz.



Jakob Scherrer Söhne AG
8059 Zürich 2
Allmendstrasse 7
Telefon 01 257980



stamflor[®] im Objekt **mit ausgesprochen** **freundlichen Farben.**

Für den Objektbereich gibt es
Stamflor-Teppiche in drei hoch-
wertigen Feinteilungs-Qualitäten:

Stamflor fortwiss
Stamflor colortwiss
Stamflor mastertwist

Alles vollsynthetische Schlingenflor-
teppiche mit einem niedrigen, dichten
Flor (Feintuftung 5/64") mit den hohen
Noppenzahlen zwischen 130 000 und
196 000 pro m².

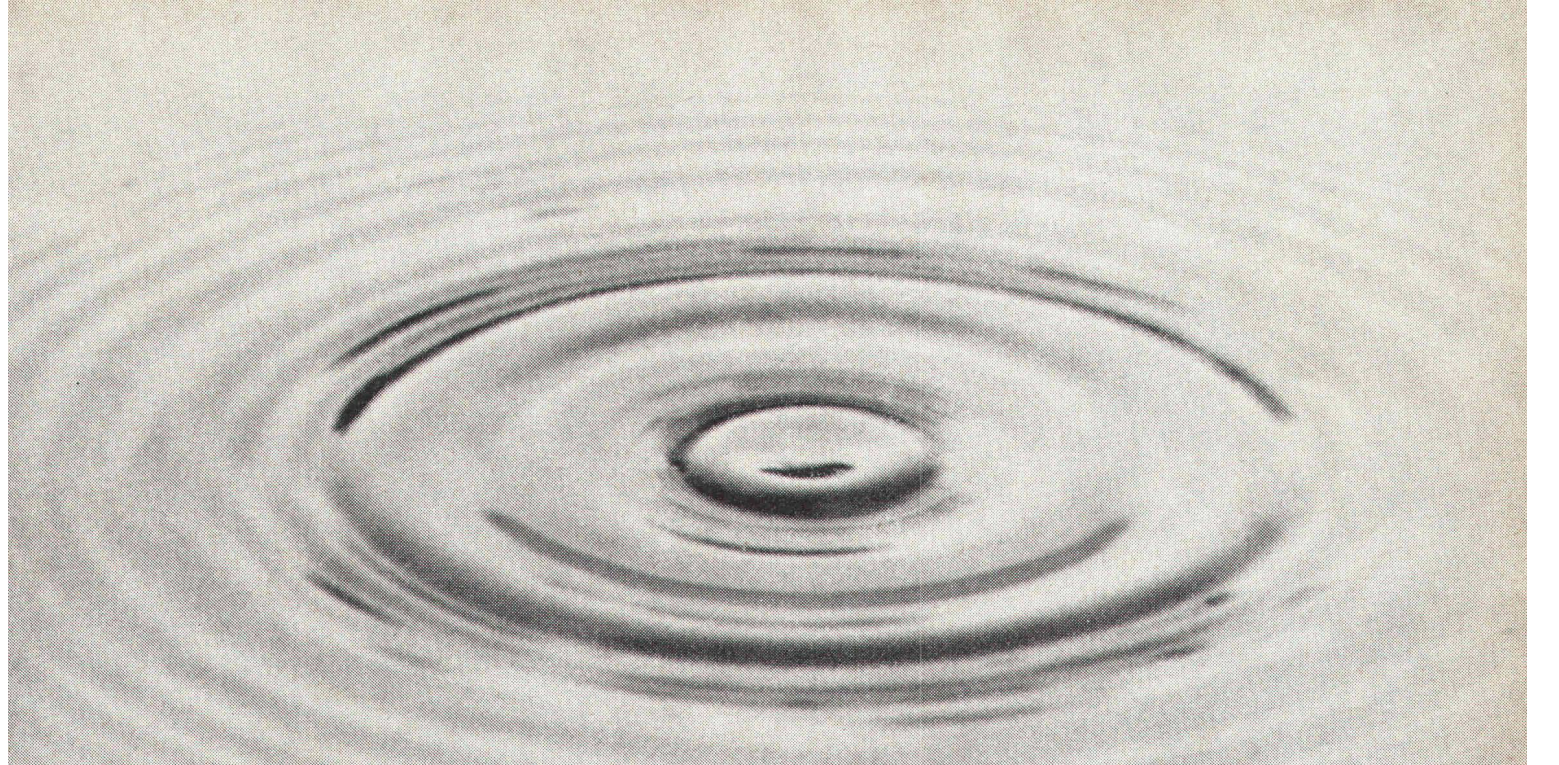
Nach Wahl komfortabler, trittelastischer
Schaumstoffrücken oder mit rollstuhl-
fester, massiv glatter Beschichtung.
EMPA-Attest: «Arbeitsbereich» mit den
Zusatzeignungen «Treppe» und «Roll-
stuhl».

Übrigens: Stamflor-Teppiche mit diesen
typischen Objekteigenschaften gibt es in
einer Auswahl von freundlichen Farben,
wie man sie sonst nur im Heimbereich
kennt.

Auf Wunsch senden wir Ihnen gerne die
Kollektionsmappe «Stamflor im Objekt-
bereich».

Ein neues Arbeitsinstrument, das Ihnen
den Vergleich verschiedener Farbkombi-
nationen erleichtert.

Stamflor – ein Produkt von Stamm AG,
8193 Eglisau, Tel. 01 96 50 51

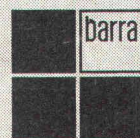


Grundwasser
Abwasser
Hangwasser
Klärwasser
Druckwasser
Regenwasser
Trinkwasser
Sickerwasser
Schwimmbadwasser

Ob Sie Wasser aufhalten, abhalten, fernhalten
oder reinhalten wollen, wir haben die Lösung.

MEYNADIER

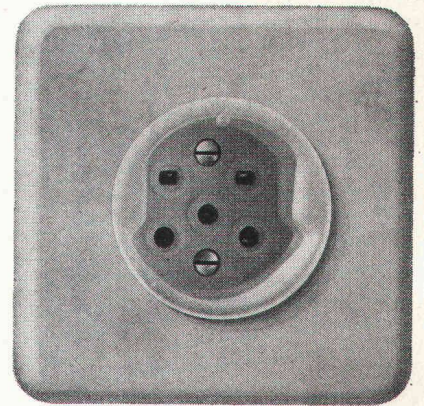
Meynadier + Cie AG, Zürich, Tel. 051 / 52 22 11,
Lausanne, Bern, Luzern, Bellinzona, Chur



Meistens sind Stromzapfstellen nur für ein Spannungssystem ausgelegt. Es sei denn, es wären Feller-Universal-Steckdosen.

Die Feller-3/5-pol-Universal-Steckdose bietet die grösste Freizügigkeit für den Anschluss von Apparaten: Ob Kleinapparate bis 2,2 kVA oder Grossapparate bis 6,5 kVA, sie alle können angeschlossen werden. Ob 220 V (2 P+E) oder 380 V (3 P+N+E), ob Einphasen- oder Drehstrom, ob in der Werkstatt, dem Labor oder der Küche, die Feller-Universal-Steckdose bietet immer ideale Anschlussmöglichkeiten. Das Feller-3/5-pol-Steckkontaktsystem stellt eines der elegantesten installations-technischen Erzeugnisse dar. Die mit Feller-Produkten ausgerüsteten Anlagen werden nicht nur heute, sondern auch in Zukunft ihre Sicherheit und Problemlösigkeit behalten.

Das ist das Resultat des bewährten Feller-Prinzips: ständige Weiterentwicklung, Qualitätsarbeit, umfassendes Programm und modernes Design.



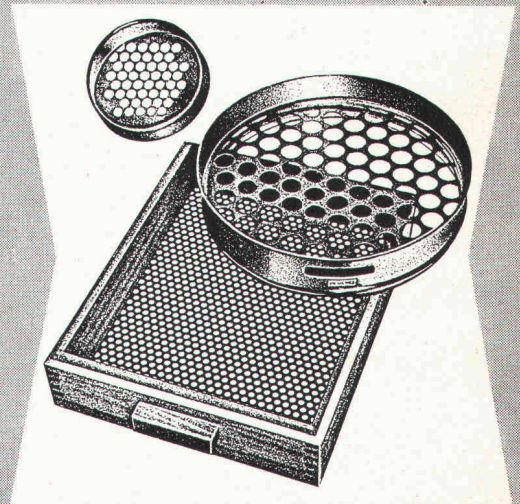
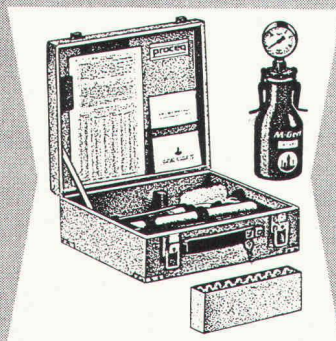
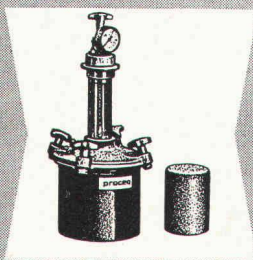
Adolf Feller AG, 8810 Horgen, Fabrik elektrischer Apparate, Telefon 01 725 65 65

Feller



ein Name und ein Prinzip für die Praxis

Baustoff-Kontrolle



proceq

Prüfsiebsätze nach SIA und Einzelsiebe
Tisch- und Hängesiebmaschinen für Labors
Schnellfeuchtigkeitsprüfer und Trockengeräte
Stechthermometer für Kies und Frischbeton
Ausbreittisch, Setzbecher, Betonsonden und Verdichtungsmasse für Konsistenzprüfung
Luftgehaltsprüfer für Frostbeständigkeitsnachweis
Thermo- und Hygrometer, Messzylinder und Waagen für die allgemeine Laborausstattung

Senden Sie uns bitte Ihre Dokumentation über Baustoffkontrolle

Name _____
Adresse _____

PROCEQ SA, Tel. 01/4778 00
Riesbachstrasse 57, 8034 Zürich



Unverwüstlich

ist dieses Dach im Bündnerland. Es ist mit besandeten Redland-Pfannenziegeln eingedeckt. Durch die raue Ziegel-Oberfläche wird das Abgleiten von Schnee wirksam verhindert. Redland-Pfannenziegel sind frostbeständig und bruchfest. Deshalb eignen sie sich ganz speziell für die Eindeckung von Dächern in schneereichen

Gebieten und in Höhenlagen über 800 m ü. M.

Redland-Pfannenziegel besandet (RP-S)
Farben: schiefergrau, braun, schwarz
(schiefergrün und rot auf Anfrage)

Zeitgemässes und formschönes
Bedachungsmaterial.

Redland[®] Betonziegel

Zürcher Ziegeleien, Zürich
Tel. 01/35 93 30

Baustoffe AG Chur, Chur
Tel. 081/24 46 46

corex Basel AG, Basel
Tel. 061/22 23 00

Keller AG, Ziegeleien, Pfungen
Tel. 052/31 10 21

Verkaufsstellen der
Schweizer Ziegelindustrie in
Aarau, Tel. 064/22 15 88
Luzern, Tel. 041/22 70 67

J. Schmidheiny + Co. AG,
St. Gallen, Tel. 071/22 32 62

Stahlton-Prebeton AG, Bern
Tel. 031/56 33 01

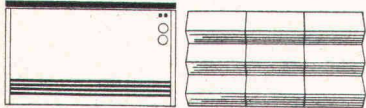
BTR Matériaux SA, Crissier
Tel. 021/34 97 21

S. Merotto, Cureglia/TI
Tel. 091/3 20 61

Die Vorteile einer Elektro-Heizung von Star Unity liegen auf der Hand.

1. Massive Baukostensenkung.

Star Unity Nachtstromspeicher- und Direktheizgeräte zeichnen sich durch einfache Montage aus. Herkömmliche Heizinstallationen entfallen, einfache Elektroinstallationen sind erforderlich.



2. Günstige Betriebskosten.

Star Unity Speicherheizelemente speichern ihre Wärme bei Nacht (Niedertarif) und geben ihre Heizleistung bei Tag ab.

3. Minimaler Unterhalt.

Star Unity Heizelemente sind am Stromnetz angeschlossen. Sie müssen lediglich die gewünschten Raumtemperaturen einstellen, alles andere besorgt die Automatik.

Immer mehr fortschrittlich denkende Bauherren erkennen die entscheidenden Vorteile einer Elektro-Heizung von Star Unity AG. Unterbreiten Sie uns Ihre Heizprobleme, wir beraten Sie gerne.

Star Unity AG, Fabrik el. Apparate
Büro u. Fabrikation: 8804 Au ZH, Tel. 01 75 04 04



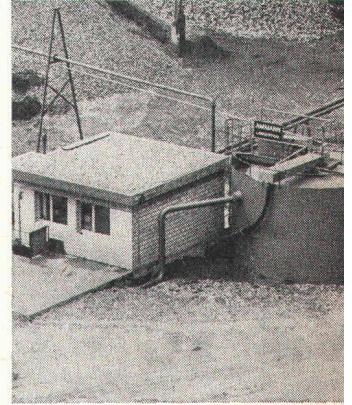
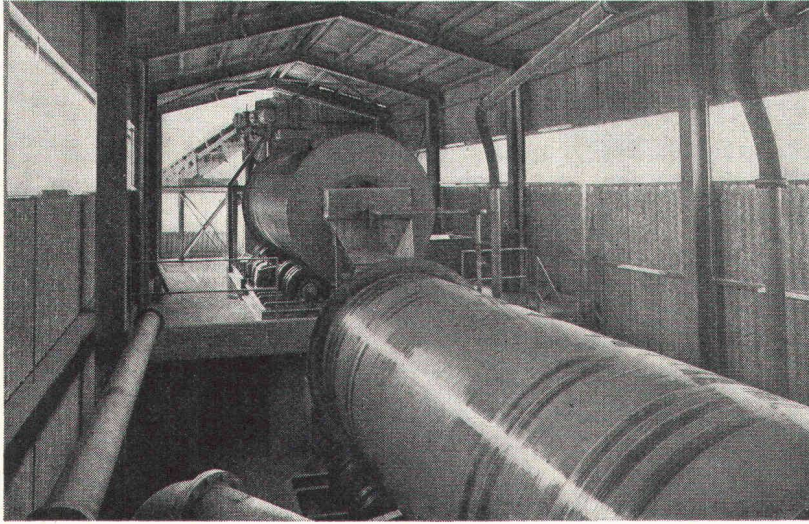
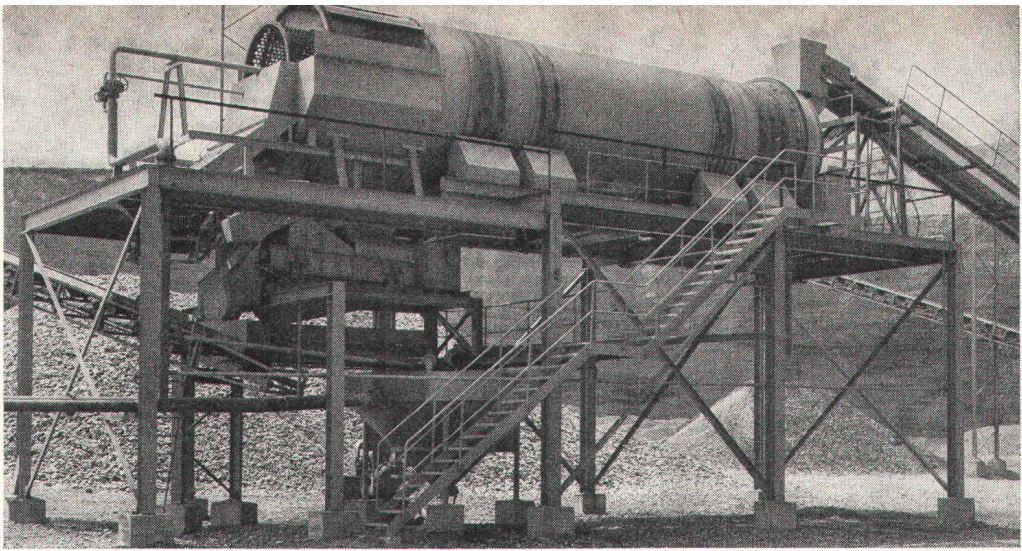
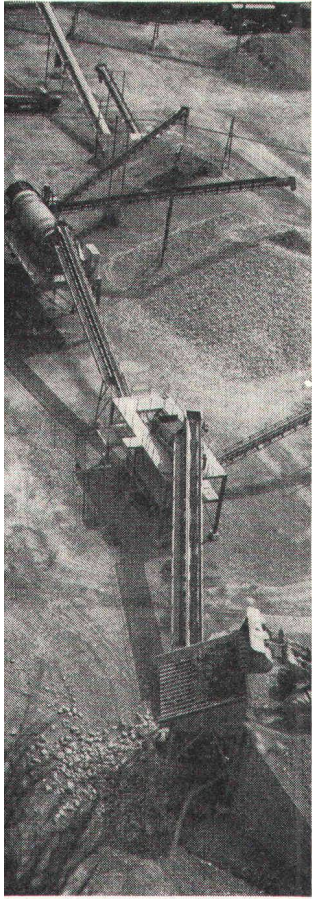

Einige Gründe, im Bedarfsfall an uns zu denken:

Die Zuverlässigkeit der SIHI-Pumpen.

Das breite SIHI-Pumpenprogramm mit 5000 Typen.
Die kurzen Lieferfristen für SIHI-Pumpen.
Die Wirtschaftlichkeit der SIHI-Pumpen.
Die fachmännische SIHI-Beratung.
Der schnelle und gründliche SIHI-Service.

SIHI-Pumpen sind immer richtig.

Pumpenbau Schaffhausen AG
8200 Schaffhausen Goldsteinstrasse 2 Telefon 053 - 4 30 21



In dieser Anlage steckt jahrzehntelange Erfahrung im Bau bewährter Einzelmaschinen

AMMANN-Vorwaschanlage für die Aufbereitung von Qualitätszuschlagstoffen aus stark verschmutzten Kiesvorkommen.

Abnehmende Vorkommen an sauberem Kies und behördlich strengere Vorschriften über die Grundwassersegebiere führen zum Abbau stark verschmutzter Kiesschichten. Das ruft nach einer neuen Aufbereitungskonzeption. AMMANN hat sie entwickelt. Aus einer Kombination bestens bewährter Einzelmaschinen. Wo die grossen Verunreinigungen in bestehenden Kieswerken nicht mehr ausgewaschen werden können, ist die in neue Kieswerke leicht integrierbare AMMANN-Vorwaschanlage die Ideallösung.

Diese Mehrzweckanlage kann zudem für die Dosierung von hochwertigem Qualitätsfundationsmaterial benutzt werden, und zwar dort, wo das Wandmaterial für Fundationsschichten zuviel Feinstteile aufweist.

Der zuverlässige AMMANN-Kundendienst bietet Ihnen Gewähr für eine reibungslose Funktion dieser Anlage. Informieren Sie sich nach der für Sie besten Lösung. Wir beraten Sie durch unsere Spezialisten.



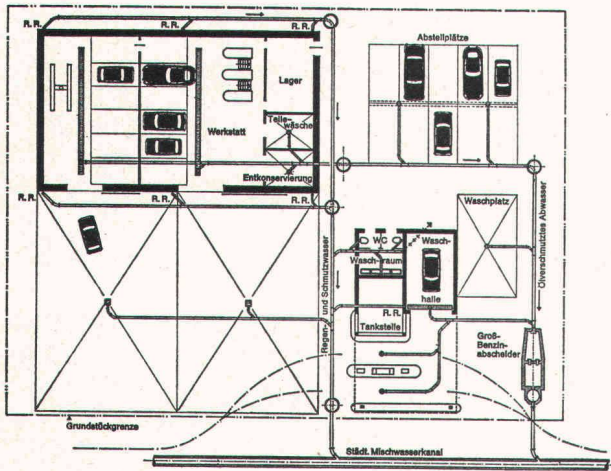
AMMANN

U. AMMANN, Maschinenfabrik AG, 4900 Langenthal

Telefon 063/2 27 02, 2 51 22, 2 52 01

S 1373

GROSS-BENZINABSCHIEDER PASSAVANT



Einbaubeispiel eines Gross-Benzinabscheiders
Unterlagen mit allen Berechnungsgrundlagen bei

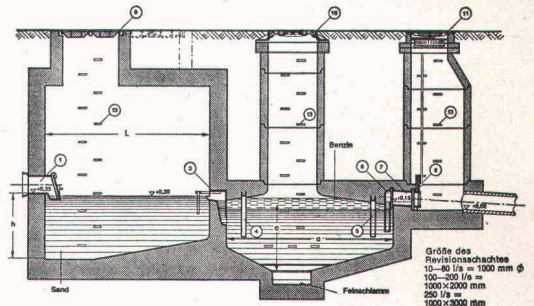
WERNER MAAG
8032 Zürich, Zeltweg 44
Telefon 01 / 32 75 80

Name: _____
Adresse: _____ 2a SBZ

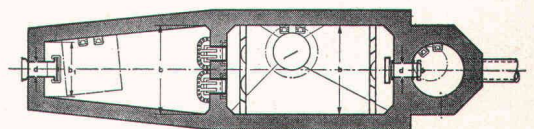
Leistung 10—250 l/s
mit oder ohne Oelüberlaufrinne und Alarmanlage.

Gross-Benzinabscheideranlagen werden an Ort und Stelle betoniert, dazu stellen wir Planzeichnungen mit allen Aussparungsmassen zur Verfügung.

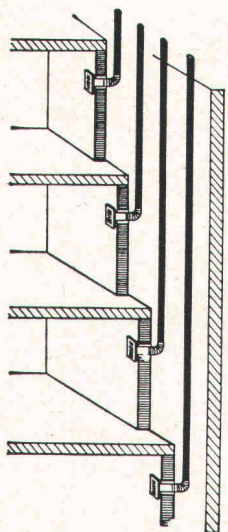
30 l/s und 50 l/s Abscheider werden auch in Fertigbauteilen geliefert und durch uns versetzt.



Wir liefern auch alle Arten von
FETTABSCHIEDERN



LUNOS-VENTILATOREN



In Küchen, Badezimmern und innenliegenden WCs bieten Lunos Ventilatoren grosse Vorteile.

1. Individuelle Entlüftung; alle Ventilatoren werden einzeln gesteuert, auf Wunsch mit Zeitnachlauf. **Spart Heizkosten!**
2. Hohe Leistung, auch in den untersten Stockwerken.
3. Keine Schallbelästigung, Lunos Ventilatoren laufen leise.
4. Wartungsfrei.
5. Einfache, schnelle Montage. Putzbündig!
6. Für Kanäle ab 100x100 mm oder Rohre ab 100 mm Ø.

Fordern Sie Prospekte und Preise an. Oder senden Sie Ihre Pläne; wir unterbreiten Ihnen unverbindlich unser Angebot.

ANSON AG
ZÜRICH

Tel. 01 / 35 95 12

Lunos Ventilatoren erhalten Sie in allen guten Fachgeschäften.

Lunos super Ventilatoren für Küchenentlüftung.

Lunos junior Ventilatoren für Bad/WC-Entlüftung.

BON

Ich hätte gerne Lunos Prospekte und Preise

Name: _____

Adresse: _____

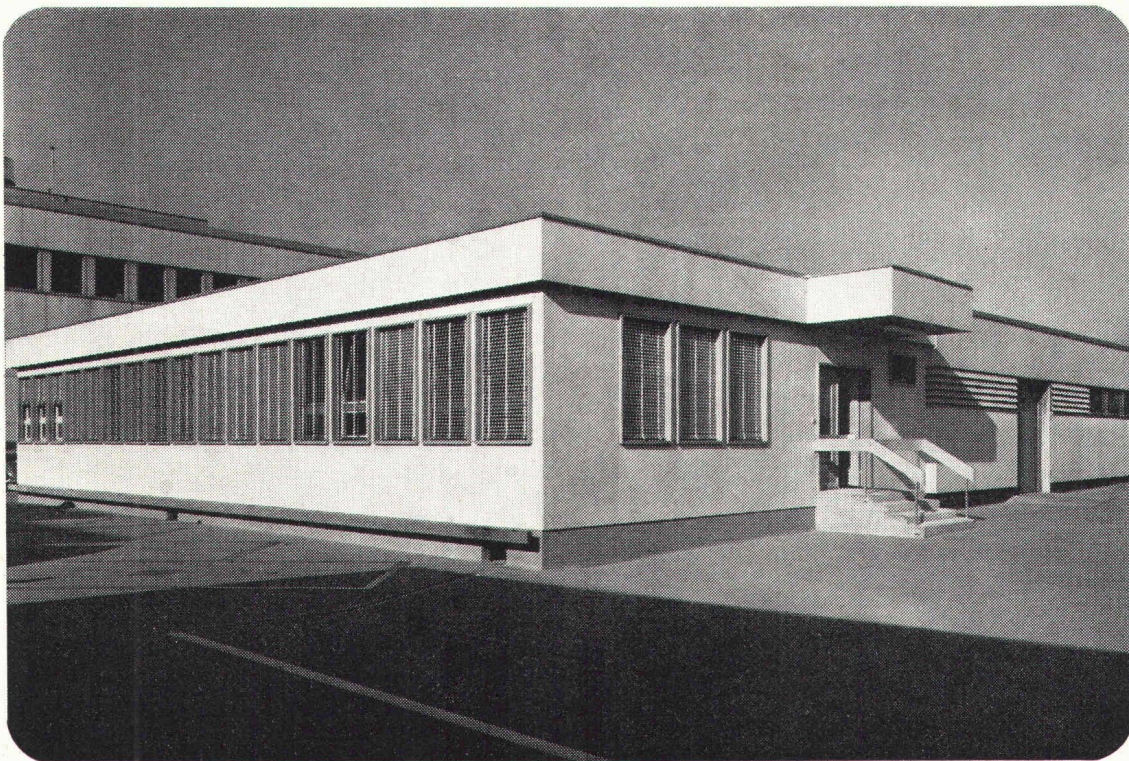
PLZ/Ort: _____



Büro und Ausstellung
Aegertenstrasse 56,
Ecke Birmensdorferstrasse
8003 Zürich, Telefon 01 / 35 95 12

ANSON AG ZÜRICH





Hector Egger AG Langenthal baut vorfabriziert

Büropavillons
 Schulpavillons
 Kindergärten
 Verkaufsläden
 Kantinen
 Gastarbeiter-
 wohnungen
 Lagerhäuser
 Industriebauten
 Ferienhäuser

Vertrauen Sie unserer jahrzehntelangen
 Erfahrung im Elementbau. Unser Bauprogramm
 ist eines der reichhaltigsten der Schweiz
 für vorfabrizierte Bauten. Verlangen Sie
 unsere Dokumentation.

Hector Egger AG, Generalbau, 4900 Langenthal
 Telefon 063 2 33 55

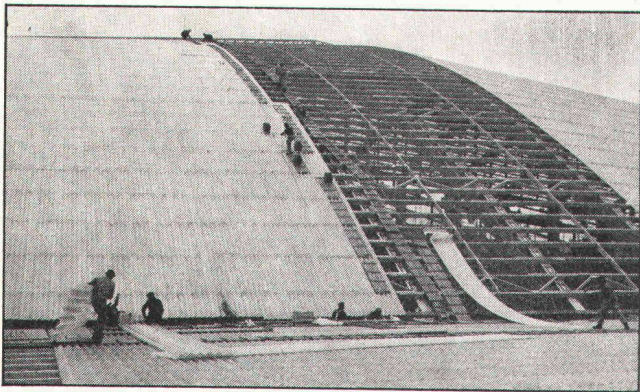
Zweigbetrieb: Hector Egger AG, Oberriet SG
 Telefon 071 78 16 32

Das Lichtdach

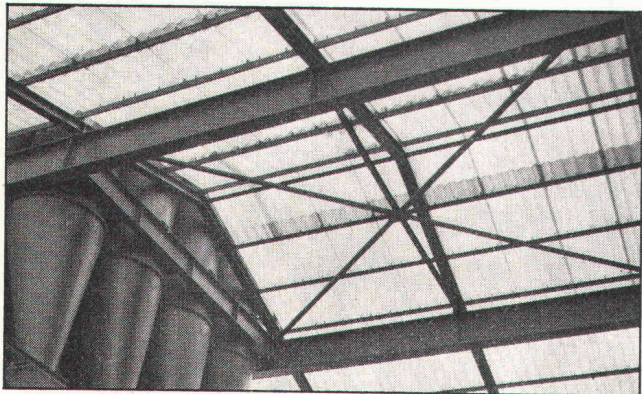
mit

(PVC-, Polyester-, Plexiglas-)

Lichtplatten von neomat



Neomat-Lichtdach Eishalle Bern



Neomat-Lichtdach auf einer Siloanlage

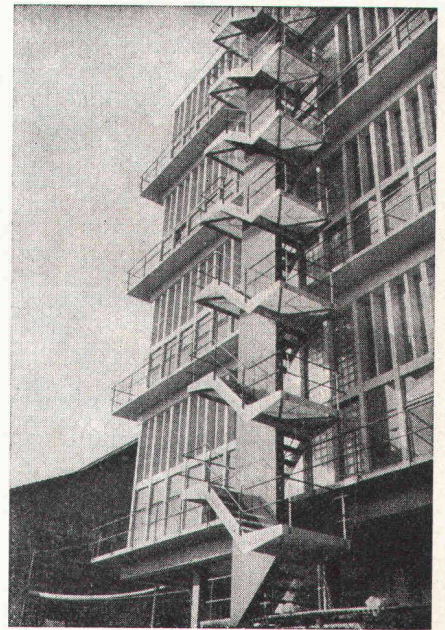
Die Vorzüge:

Die gewählte Lichtdurchlässigkeit ergibt keine Schattenbildung und eine blendfreie Beleuchtung.

Für Lichtdächer genügt eine preisgünstigere, leichtere Unterkonstruktion. Das verringert die Baukosten. Wir haben laufend über 100 Tonnen Lichtplatten an Lager.

Verlangen Sie unsere Fachberater.
Neomat AG, 5734 Reinach, 064/71 35 48

neomat
zuständig für Lichtplatten

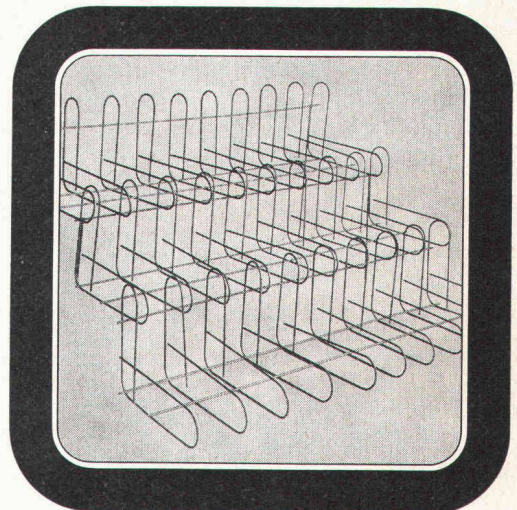


Preiswerk & Esser

Stahlbau Metallbau
Apparatebau Druckluftentfeuchtung
Schönaustrasse 10
Postfach, 4021 Basel
Telephon 061 33 07 60

Treppen-Armierung
ein fi-Rista-Element

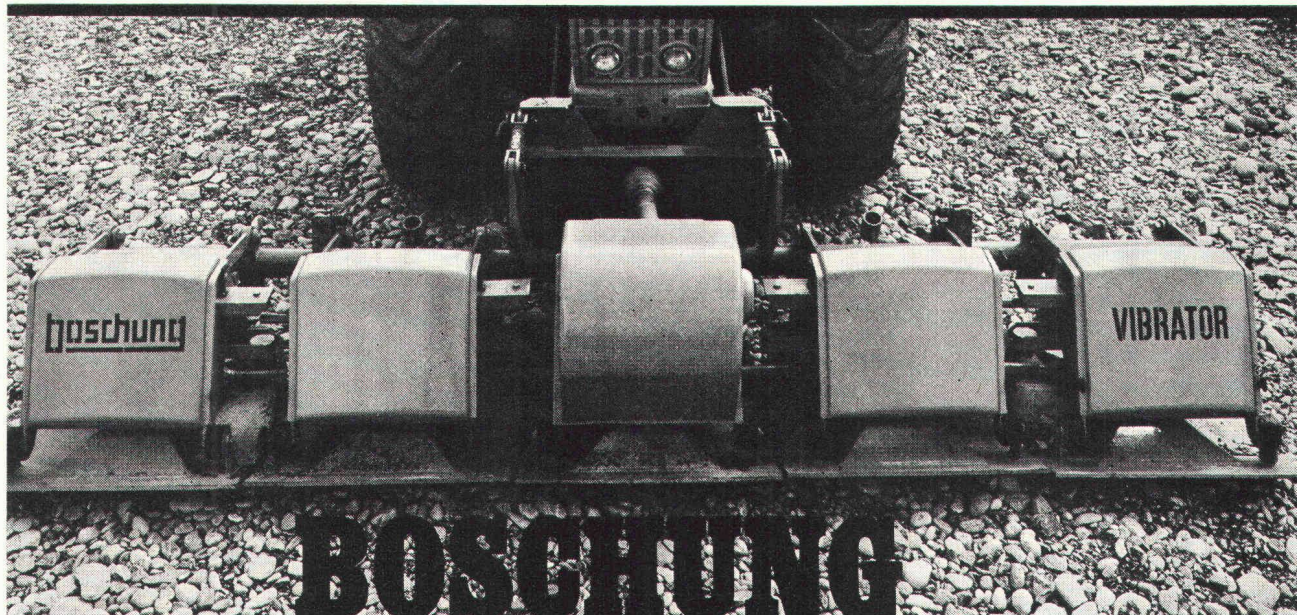
Armature pour escaliers
un élément fi-Rista



Drahtwerke/Tréfileries
Fischer AG
CH-5734 Reinach AG
Tel. 064 71 15 55

FISCHER REINACH

MBA Kurz-Information



BOSCHUNG Mehrplatten-Verdichter

● mit zwangssynchronisiertem Vibrationssystem.

Die rationelle Verdichtung

Mit den wachsenden Anforderungen an den Strassenunterbau wachsen auch Ihre Probleme. Das bedingt eine Rationalisierung des Arbeitsablaufs durch ein optimal geeignetes Arbeitsgerät. Ein Gerät, das alle anfallenden Verdichtungsaufgaben bewältigt. Schneller, billiger, zuverlässiger. Auch unter den ungünstigsten Bedingungen. Hier ist ein solches Universalgerät:

Boschung Mehrplatten-Verdichter

Dieses von Boschung entwickelte System verringert erheblich den Verdichtungswiderstand (und damit den Verdichtungsaufwand!), erlaubt eine Tiefenverdichtung bis zu 1 Meter, garantiert eine gleichmässige Verdichtung aller Schichten und erreicht mühelos die geforderten Messwerte.

Technik plus Ökonomie

Die technischen Vorteile sind: Wuchtkraft bis 5500 kg pro Platte / Frequenz von 10000 Schwingungen pro Minute / phasenverschobene Unwucht / automatisches Einstellen auf jede Art von Material / Anbau an die verschiedensten Trägerfahrzeuge möglich / keine Belastung des Trägerfahrzeugs durch Vibrationsübertragung / bessere Steigfähigkeit, da Antriebsräder auf vorverdichteter Fläche greifen.

Die ökonomischen Vorteile sind: optimale Wirtschaftlichkeit durch niedrige Anschaffungskosten, lange Lebensdauer und hohe Leistung / Zeitgewinn durch schnelles An- und Abmontieren am Trägerfahrzeug / dank grosser Bodenfreiheit auf jeder normalen Strasse zu dislozieren / einfache Bedienung vom Fahrersitz aus.

Lassen Sie sich genauer von uns informieren. Es wird sich für Sie bezahlt machen.

D & M

boschung

3185 Schmitten, Tel. 037 3615 45



- die solide Basis

MBA, 8600 Dübendorf, Tel. 01 85 00 21

Servicestellen und Ersatzteildienst in Dübendorf: Tel. 01 85 00 21, 6593 Cadenazzo: Tel. 092 62 16 27, 3422 Kirchberg: Tel. 034 3 05 25, 7320 Sargans: Tel. 085 2 46 90, 1373 Chavornay: Tel. 024 7 33 78, 6410 Goldau: Tel. 01 85 00 21



Kalksandsteine von Hard

Vorteile überzeugen:

- preisgünstiges Mauerwerk
- optimale **Qualitätseigenschaften**
- hohe **Schallisolations-Werte**
- gute **Schrotbarkeit**
- Lieferung auf **Paletten**

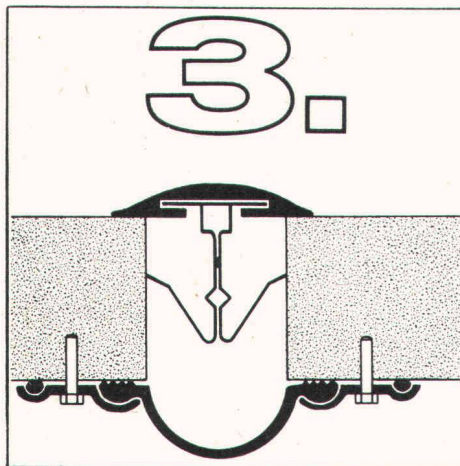
Hard AG Volketswil
Volketswil
Tel. 01/86 43 67

Zürcher Ziegeleien
Zürich
Tel. 01/35 93 30

J. Schmidheiny & Co. AG
St. Gallen
Tel. 071/22 32 62

Baustoffe AG Chur
Chur
Tel. 081/24 46 46

Stahlton-Prebeton AG
Bern
Tel. 031 / 56 33 01



Entwässerung

Haben Sie Entwässerungsprobleme für Vorplätze, Strassen, Industrieböden, Flachdächer, Parkgaragedecken, Brücken, Tunnels? Benötigen Sie für Ihre dilatierenden Sammelleitungen bei den beweglichen Brücken-Widerlagern Kompensatoren oder Leitungs-Einlaufschächte zur Aufnahme aller Bewegungsrichtungen?

Entwässerungs-Einlaufschächte und -Rinnen
Spül- und Reinigungsschächte und Kasten
Ablaufleitungen, Kompensatoren und Zubehör

Suchen Sie Spül- und Reinigungsschächte oder Kasten für die periodisch notwendigen Unterhaltsarbeiten für Sammelleitungen in Grundstücken oder Tragwerken sowie für Sickerleitungen hinter Brücken-Widerlagern oder Stützmauern?

Fragen Sie uns bitte an - wir können Ihnen Schächte und Rinnen mit fachgerechtem Anschlussflansch für Isolationen sowie mit Nivellier- und Korrekturmöglichkeit für Höhen-, Seiten- und Neigungseinstellung anbieten.

heinz honegger ag

Postfach 18, CH-8427 Rorbas, Telefon 01/967177



- | | | | | | | | | | |
|----------------------|------------------|-----------------|--------------------------|----------------------------|----------------------|--------------------------------|--------------|--|------------------------------|
| 1. Fugenausbildungen | 2. Auflagerungen | 3. Entwässerung | 4. Hohlraum-Ausbildungen | 5. Befestigung Verankerung | 6. Fugenausbildungen | 7. Bauwerk Hochdruck-Hydraulik | 8. Entlüfter | 9. Aussparungs- u. Struktur-Schalungen | 10. Distanzierung Einmessung |
|----------------------|------------------|-----------------|--------------------------|----------------------------|----------------------|--------------------------------|--------------|--|------------------------------|

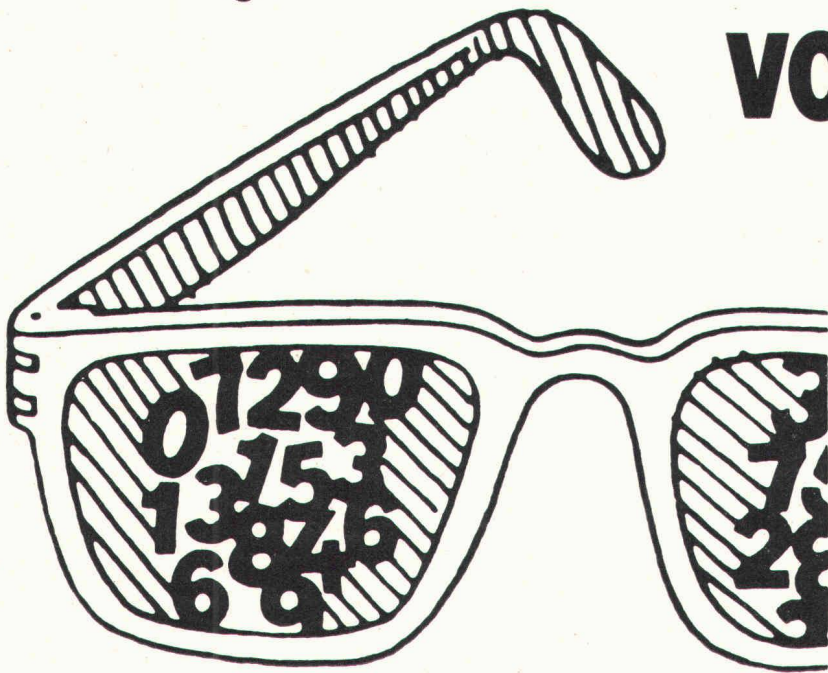
Betonfräsen
bis 42 cm Dicke
Boden + Wände
Betonbohren
mit Diamant bis 25 cm Ø
Betonbrennen
Betonsprengen hydr.

Modernst ausgerüstete
Fachequipen
Serious Beratung

bft
Betonfräs-Technik AG
Herrligstr. 33
8048 Zürich
Tel. 01-62 35 46

Beim Planen von Schaltanlagen:
Wirtschaftlichkeitsprobleme?

Die Lösung: **Metallgekapselte
SF₆-Schaltanlagen
von BBC**



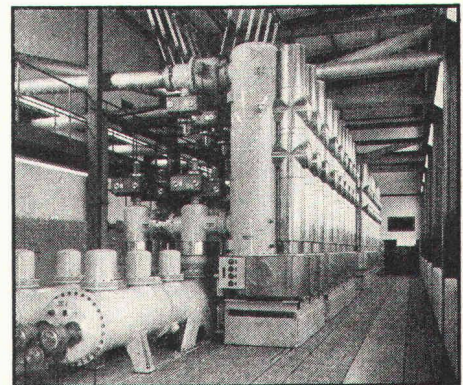
**Spannungen von
72,5 bis 765 kV**

SF₆-Schaltanlagen:

- Kleine Grundfläche –
Wenig umbauter Raum
- Geringes Gewicht –
Leichte Fundamente
- Kein Aufwand für Schalldämmung
- Rasche Montage und
Inbetriebsetzung
- Einfache Fernbedienung und
Überwachung
- Wenig Aufwand für Wartung
- Geringe Betriebskosten, wie
mehrfährige Erfahrungen zeigen

Verlangen Sie die technische
Dokumentation.

Unsere Ingenieure beraten Sie gerne.



154 378 - VI

BBC Aktiengesellschaft Brown, Boveri & Cie., 5401 Baden
Zweibüros in Baden, Basel, Bern, Lausanne, Zürich

BBC
BROWN BOVERI

273 D

**Auf Dicht
kann man
bauen.**



Dicht AG Unternehmung für Bohrungen und Foundationen

St. Gallen, Luzern, Bern, Zürich