

Objektyp: **Advertising**

Zeitschrift: **Schweizerische Bauzeitung**

Band (Jahr): **92 (1974)**

Heft 12: **SIA-Heft, Nr. 3/1974: Technikum beider Basel**

PDF erstellt am: **22.09.2024**

Nutzungsbedingungen

Die ETH-Bibliothek ist Anbieterin der digitalisierten Zeitschriften. Sie besitzt keine Urheberrechte an den Inhalten der Zeitschriften. Die Rechte liegen in der Regel bei den Herausgebern.

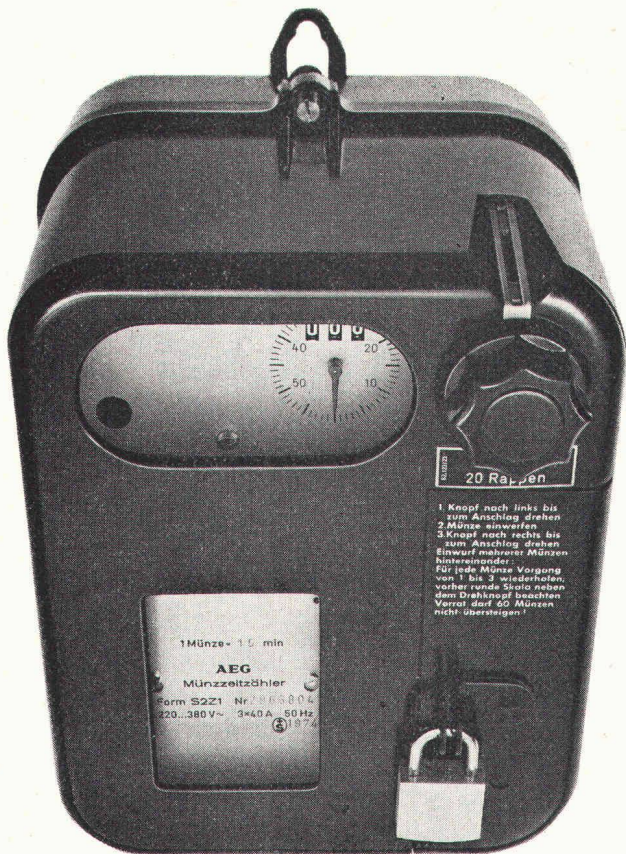
Die auf der Plattform e-periodica veröffentlichten Dokumente stehen für nicht-kommerzielle Zwecke in Lehre und Forschung sowie für die private Nutzung frei zur Verfügung. Einzelne Dateien oder Ausdrucke aus diesem Angebot können zusammen mit diesen Nutzungsbedingungen und den korrekten Herkunftsbezeichnungen weitergegeben werden.

Das Veröffentlichen von Bildern in Print- und Online-Publikationen ist nur mit vorheriger Genehmigung der Rechteinhaber erlaubt. Die systematische Speicherung von Teilen des elektronischen Angebots auf anderen Servern bedarf ebenfalls des schriftlichen Einverständnisses der Rechteinhaber.

Haftungsausschluss

Alle Angaben erfolgen ohne Gewähr für Vollständigkeit oder Richtigkeit. Es wird keine Haftung übernommen für Schäden durch die Verwendung von Informationen aus diesem Online-Angebot oder durch das Fehlen von Informationen. Dies gilt auch für Inhalte Dritter, die über dieses Angebot zugänglich sind.

AEG MÜNZSCHALTAUTOMAT



LÄUFT NACH MASS*

*Zwischen 8 und 80 Minuten. Mit Zähler, Zwanzger und Fünfger. Oder Fränkler, Zweifränkler und Wertmarken.
AEG-Münzschaltautomaten gibt es für

Fr. 325.-

ELEKTRON AG

Generalvertretung AEG-TELEFUNKEN
8804 Au ZH, Telefon 01 75 17 22

Schweizerische Bauzeitung

Offizielles Organ des SIA, Schweizerischer Ingenieur- und Architekten-Verein und der GEP, Gesellschaft Ehemaliger Studierender der ETH Zürich
Gegründet 1883 von Ing. A. Waldner

92. Jahrgang Heft 12

21. März 1974

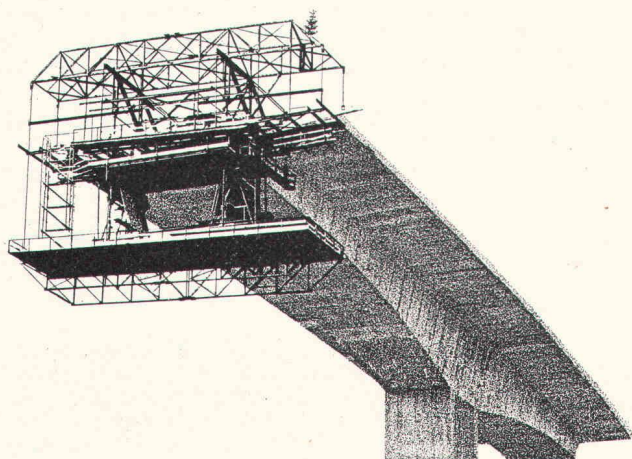
Das Technikum beider Basel

Inhalt

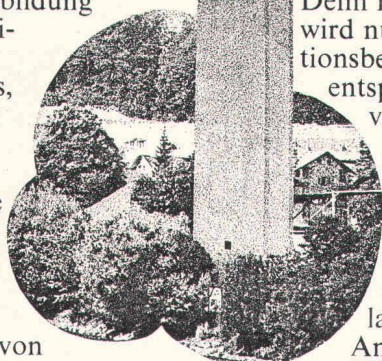
Das Technikum beider Basel in Muttenz. Von der Redaktion	265*
Das Technikum beider Basel, Profil einer modernen Ingenieurschule. Von P. Hauenstein	266*
Verfahrenstechnik, eine interdisziplinäre Wissenschaft. Von P. Hauenstein	267*
Das Studium an der Abteilung Elektrotechnik. Von K. Boll	270*
Fächerübergreifender Unterricht an der Abteilung Hochbau. Von M. Alder, P. F. Althaus und W. Traber	275*
Laborunterricht an der Tiefbauabteilung. Von P. Müller	277*
Das Laboratorium für Hydraulik. Von K. Taubmann	280*
Ungelöste Probleme der Vermessungsabteilung: Nachdiplomstudium und Patentfrage. Von K. Ammann	281*
Sprachausbildung am Technikum. Von R. Suter	285*
Der Neubau Technikum beider Basel in Muttenz. Arch. W. Wurster, H. Beck, H. Baur, A. Matt	287*
Wettbewerb für die plastische Gestaltung des Vorplatzes des Technikums beider Basel in Muttenz	296*
Prof. Henri Quiby zum 90. Geburtstag. Von F. Flatt	298
Zwei Jubiläen im Welschland	298
Nekrologe	
W. Glaser. C. Keel	298
SIA-Informationen	
Was wollen die SIA-Informationen? Neue FIB-Seminare: Praxis der Ausbildung von Fugen und deren Abdichtung. Studienreise in die Sowjetunion im Mai/Juni 1974. Generalversammlung der SIA-Fachgruppe für Verfahrenstechnik (FGV)	299
Delegiertenversammlung und Präsidenten-Konferenzen. Beschlüsse der Zentralen Kommission für Ordnungen (ZOK). Der Wiederholungsrabatt nach Art. 26 der Ordnung für Arbeiten und Honorare der Architekten (Nr. 102). Honorarordnung der SZFF	300
Revision der Schiedsgerichtsordnung des SIA. Büroorganisation und elektronische Datenverarbeitung. Stand der Revisionsarbeiten für die Norm Nr. 118 «Allgemeine Bedingungen für Bauarbeiten». Wettbewerbe 1973	301
Ausstellungen von Architektur- und Bauingenieurwettbewerben werden ungenügend angekündigt! Für 95 Franken Honorar 30 000 Fr. Schadenersatz! Tätigkeitsprogramm 1974 der Fachgruppe der Forstingenieure (FGF)	302
Computereinsatz im kleinen und mittleren Büro des Bausektors und der Industrie. Moderne Organisationsformen des Architekturbüros und Probleme der Raumplanung	303
Umschau	
Hochtouriger Turbinengenerator für Tiefkühlung. Vor 80 Jahren: In Zürich verkehrt die erste elektrische Trambahn. Das europäische Weltraumlaboratorium «Spacelab». Persönliches	304*
Wettbewerbe	
Zentrumsplanung Schlieren ZH. St. Gallische Kantonalbank in Rorschach	304
Erweiterung der Schulanlage Hanfland in Buchs SG. Architekturwettbewerbe 1973	305
Ankündigungen	305

Das weltweite Ansehen einer Fachschrift kurz erklärt:

Das technische Know how



Schweizerisches Ingenieurwesen hat Klang und Namen in der Welt. Und wer seine Ausbildung an einer schweizerischen technischen Hochschule genoss, der nimmt in der Praxis eine Führungsstellung ein. Die Schweizerische Bauzeitung ist die Brücke zwischen Wissenschaft und Praxis. Da fließen die Informationen von Hochschulen, privaten Forschungszentren, Seminarien, Fachkongressen und Praxis hin und zurück. Hier



ergänzen SIA-Mitglieder, Polytechniker und Techniker ihr fachliches Wissen. Denn im offiziellen Organ des SIA wird nur publiziert, was dem Informationsbedürfnis der Führungskräfte entspricht. Qualitätsbewusst redigiert von Akademikern, die selbst an der Spitze standen. Die also aus Erfahrung wissen: Führende Leute orientieren sich in der führenden Fachliteratur. (Schwesterblatt in der Westschweiz: Bulletin technique de la Suisse romande)
Anzeigenverwaltung: IVA AG für internationale Werbung, Beckenhofstrasse 16, 8035 Zürich, Tel. 01 26 97 40 Filialen in Lausanne und Genf

Schweizerische Bauzeitung

Wenn Sie den Plan haben, Ihre Pläne in Mikrofilm zu verwandeln, treten meistens wir auf den Plan.

Die herkömmliche Ablageart hat zwei entscheidende Nachteile: sie braucht viel Platz, und es ist unmöglich, schnell etwas zu finden. Oder ist das bei Ihnen anders?

Organisationsbewusste Architekten und Ingenieure sind deshalb dazu übergegangen, ihre Pläne und Zeichnungen zu verfilmen. Auf 35 mm Mikrofilm. Das hat den Vorteil, dass eine DIN A 0 Zeichnung (1 m²) auf Mikrofilm nur 32 x 45 mm misst. Sie wird in Jackets oder Lochkarten montiert und kann bequem in der Schreibtischschublade aufbewahrt werden. Dort ist sie jederzeit griffbereit. Es ist auch wesentlich einfacher, einen Mikrofilm anstelle einer grossformatigen Zeichnung zu verschicken.

Da die Verfilmung einfach und preisgünstig ist können alle wichtigen Dokumente auf Mikrofilm aufgenommen werden. Der im Tresor auf-



bewahrte Originalfilm ist vor Diebstahl und Feuer sicher. Der 35 mm Mikrofilm ersetzt das Zeichnungsoriginal, spart Zeit, Platz und Geld.

Mikrofilm ist ein Mittel zur methodischen Erfassung von Unterlagen innerhalb eines Organisationssystems. Senden Sie uns den Coupon. Wir sagen Ihnen, wo Mikrofilm in Ihrem Betrieb nutzbringend eingesetzt werden kann.

mikrofilm

WalterWalterRentschRentschAGSA

Walter Rentsch AG
8031 Zürich
Heinrichstrasse 216
Telefon 01-44 2855

Generalvertretung von:
COPEX Agfa-Gevaert
CANON
ALOS
MICROSEAL

Niederlassungen in:

Basel
Bern
St. Gallen
Luzern
Aarau
Genf
Lausanne
Neuenburg
Lugano

Uns interessiert der Mikrofilm. Wir wissen aber noch nicht, wie wir ihn am besten einsetzen können. Bitte vereinbaren Sie einen Besprechungstermin mit

Sachbearbeiter

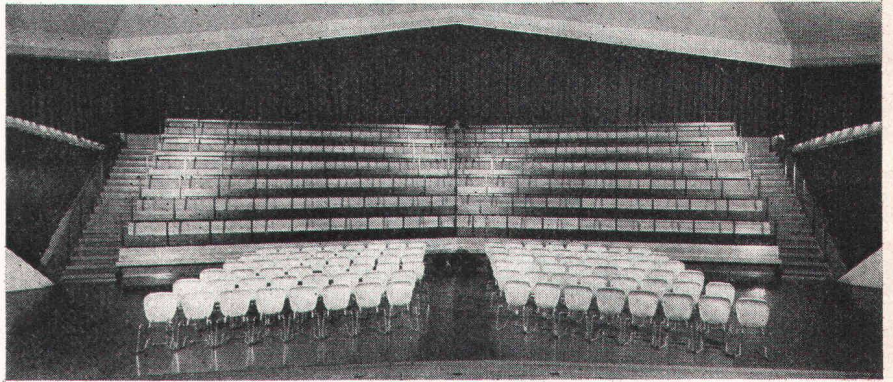
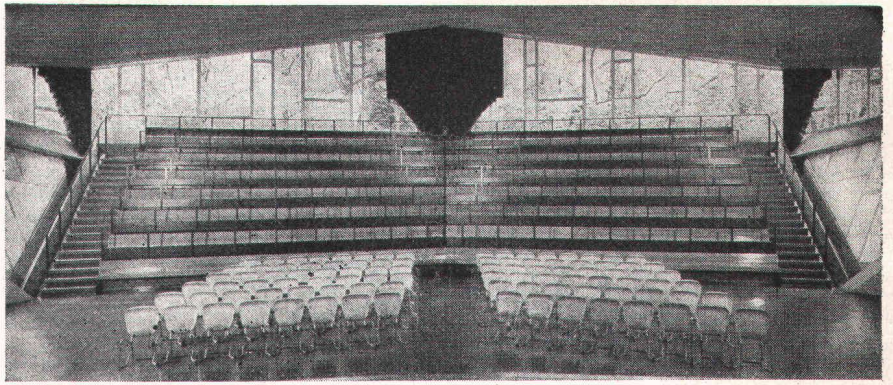
Firma

Strasse

PLZ/Ort

Telefon

WVA Werbeberatung Mallwitz



Ein imposantes Schauspiel...

...ist es, wenn sich die Vorhänge einer ganzen Fensterfront, wie von Geisterhand geführt, schliessen oder öffnen oder an irgend einer Stelle anhalten, sei es einzeln, gruppenweise oder alle miteinander.

Der automatische Elektrozug von SILENT GLISS ermöglicht dies. Mit einem leichten Knopfdruck, von einer oder mehreren Stellen aus, hat man die Vorhänge jederzeit «in der Hand», ohne dass Zuschauer oder Gäste gestört werden.

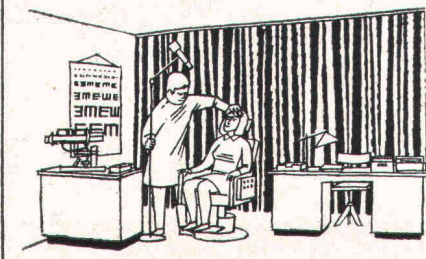


Den Fachgeschäften und Fachhandwerkern der ganzen Schweiz stehen wir mit Rat und Tat zur Seite, damit sie solche Elektrozugaufträge annehmen und ausführen können. Die Elektrozüge werden von uns als Baueinheit fertig zusammengestellt und anschlussbereit geliefert. Für die Montage stellen wir auf Wunsch unsere Serviceabteilung zur Verfügung.

Der SILENT GLISS-Elektrozug ist ein Schweizer Qualitätserzeugnis. Er eignet sich für Büh-

nen-, Trenn-, Wand-, Akustik- und Verdunkelungsvorhängeinrichtungen, für grosse und schwer zugängliche Fenster, für ganze Fensterfronten und überall dort, wo in repräsentativen Räumen modernster Komfort gewünscht wird.

Senden Sie uns den untenstehenden Gutschein, damit wir Sie über den SILENT GLISS-Elektrozug sowie die Zusammenarbeit bei der Übernahme und Ausführung von solchen Aufträgen näher orientieren können.



**Von Dach-Keller + Co.
Metallwarenfabrik, 3250 Lyss
Tel. 032 / 84 27 42 / 43**

GUTSCHEIN Ich wünsche über den SILENT GLISS-Elektrozug:

- Ausführliche Information und Referenzen
- Persönliche Beratung und Vorführung

Name _____

Adresse _____

PLZ _____

Ort _____

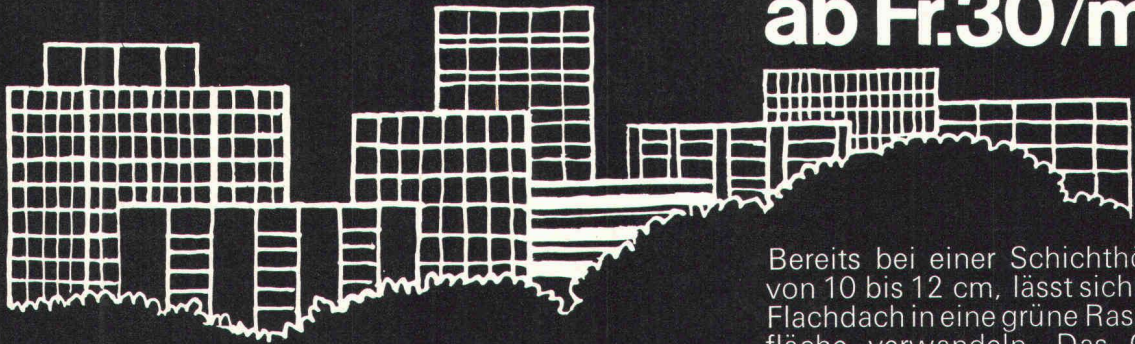
Tel.-Nr. _____

Einsenden an **Von Dach-Keller + Co., Metallwarenfabrik, 3250 Lyss**



Jedes Flachdach könnte ein herrlicher Dachgarten sein

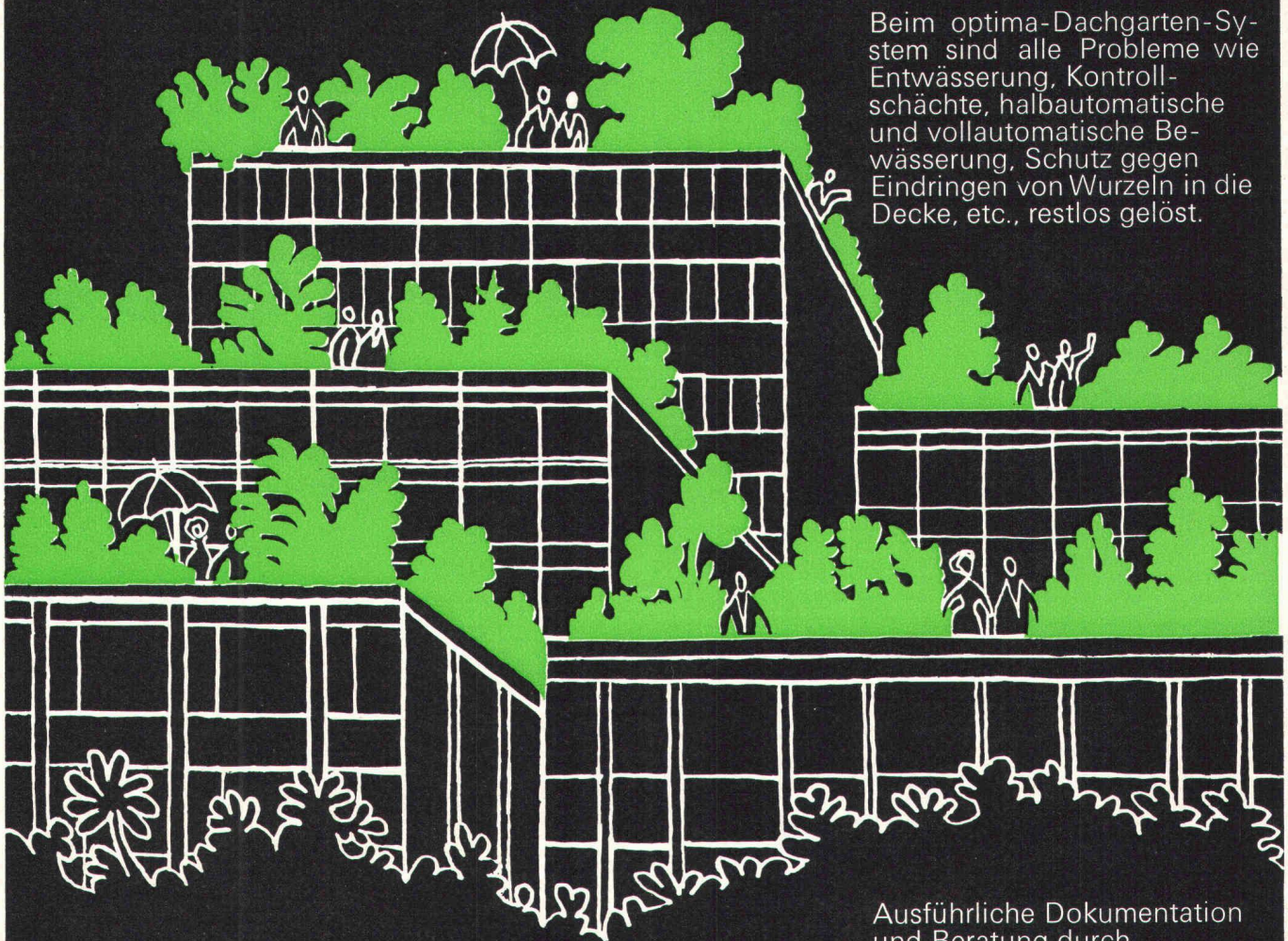
ab Fr.30/m²



Bereits bei einer Schichthöhe von 10 bis 12 cm, lässt sich ein Flachdach in eine grüne Rasenfläche verwandeln. Das Gewicht eines solchen Dachgartens nach dem optima-System beträgt nur ca. 65 kg/m².

optima Dachgarten

Beim optima-Dachgarten-System sind alle Probleme wie Entwässerung, Kontrollschächte, halbautomatische und vollautomatische Bewässerung, Schutz gegen Eindringen von Wurzeln in die Decke, etc., restlos gelöst.



optima-Dachgarten
ein praktischer Weg zur
Erhöhung der Lebensqualität.

optima

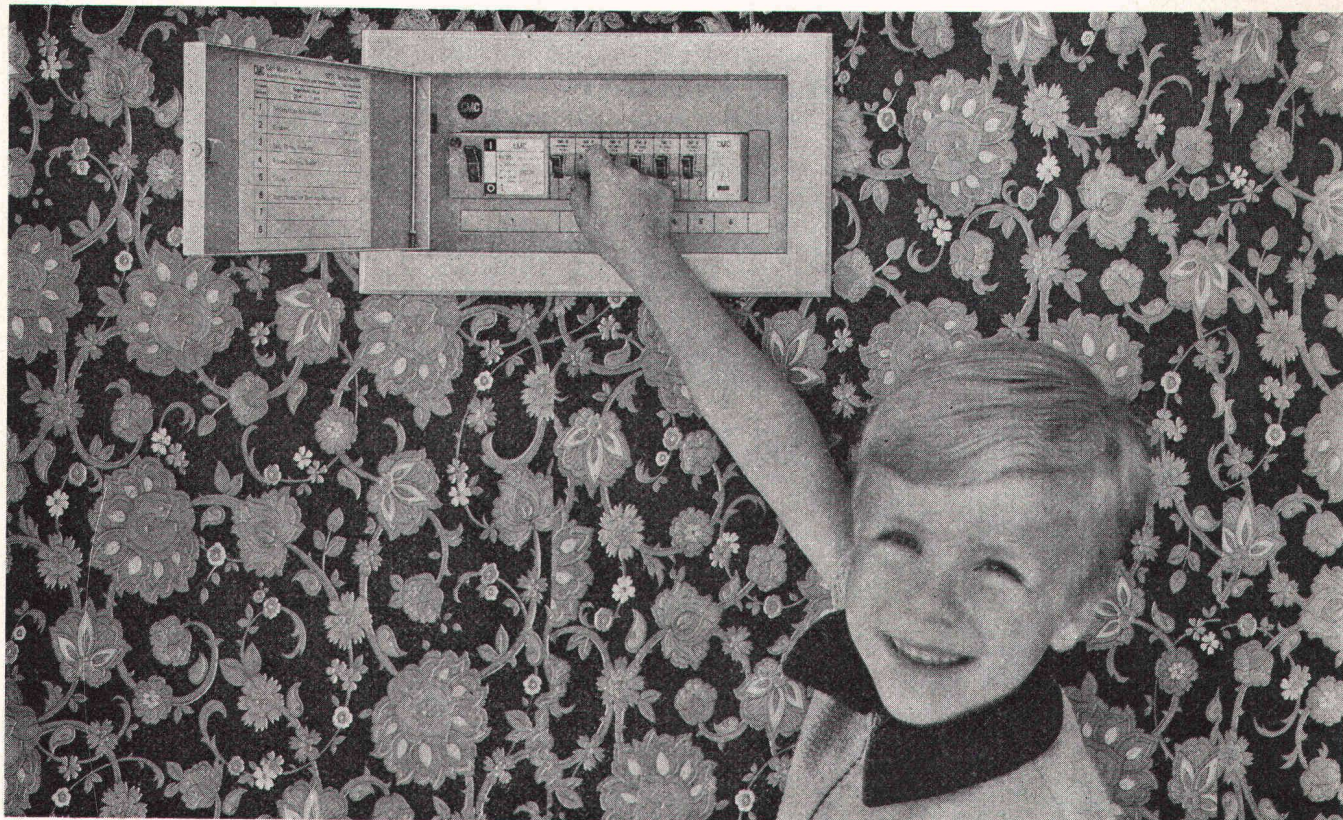
Ausführliche Dokumentation
und Beratung durch
optima Hans Gilgen,
Neuwilerstr.60, 4104 Oberwil
Telephon 061 - 47 37 77

74. 1

Zukunft mit CMC

Wohn- und Kleinverteiler

An unsern Wohnverteilern können Kinder unbesorgt hantieren. Es kann nichts passieren. Das zu wissen ist auch für den verantwortlichen Installateur wichtig. Warum? ...

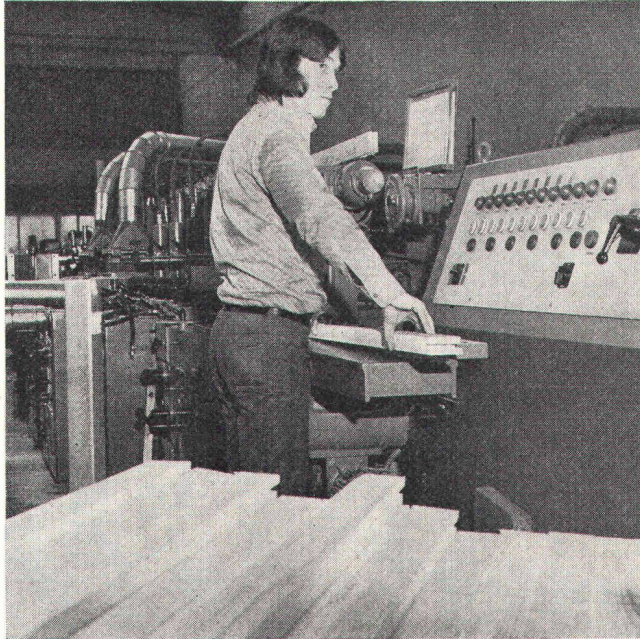


... weil unsere Wohnverteiler «sonderisoliert» und mit Picomaten und Fehlerstromschutzschaltern ausgerüstet sind. In unserem Pronto-Shop (Tel.053/81666 int. 269) werden Kleinverteiler nach Wunsch fertig bestückt. Alle Apparate, auch Treppenlichtautomaten, Schütze, Schrittschalter usw. sind im DIN-Kappenmass und im «rafix»-System aufgeschnappt. Unsere Verteiler erhalten Sie auch im Elektrogrosshandel. Verlangen Sie die Listen L 20/21.

CMC

Carl Maier + Cie 8201 Schaffhausen
Elektrische Schaltapparate und Steuerungen

Telefon 053-81666

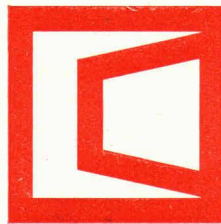


Rationelle Produktion: Grund für beste Qualität zum Normpreis.

Modernste Fabrikationsanlagen in Altstätten, Volketswil und Villeneuve produzieren täglich über 1000 Fenster, Türen, Küchen und Elemente.

Dieser Ausstoss erlaubt, neben günstigen Normpreisen, jederzeit eine prompte Lieferung durch unsere 12 Niederlassungen in der ganzen Schweiz.

**Fenster -
Türen - Küchen - Elemente**



**Ego - millionenfach
im Bau bewährt**

EgoWerke AG

Hauptsitz Altstätten SG, 071 75 27 33
Ihre Niederlassung bedient Sie sofort

Volketswil ZH, 01/86 51 51
Luzern, 041/36 13 20
Lugano, 091/3 54 46

Bern 14, 031/46 22 01
Basel 4, 061/34 38 66
Aarau, 064/24 37 37

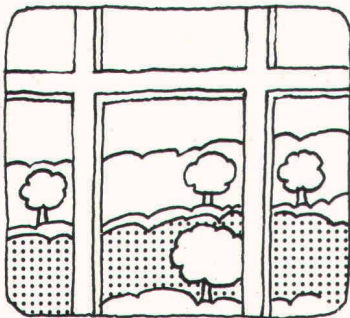
St.Gallen, 071/27 56 89
Landquart, 081/51 34 34

Villeneuve VD, 021/60 12 92
Bureau de Genève, 022/35 99 28
Sion, 027/2 80 32
Neuchâtel, 038/25 72 22

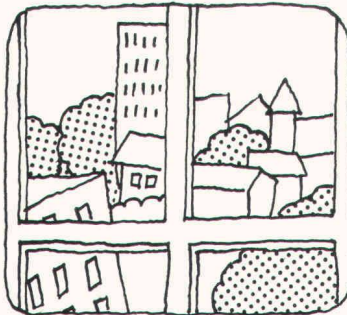
Anzeige

«Zur guten Aussicht»

Landschaft, 6mal durch ein Fenster gesehen.



Leichtmetallfenster Serien 40 und 50 in nichtisolierten Leichtmetall-Profilen, für die Herstellung von Dreh-, Kipp-, Drehkipp-, Schwing- und Wendeflügel. Verwendung in Industrie-, Schul- und Verwaltungsbauten.



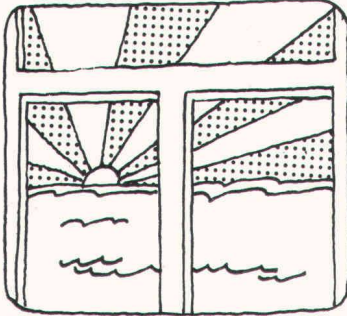
Horizontal-Leichtmetall-Schiebefenster Serien 60 und 100. Verwendung in Schul-, Gastgewerbe- und Wohnbauten.



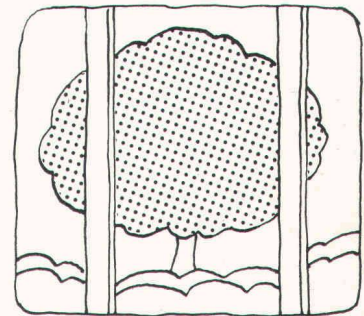
Isolierte Leichtmetallfenster System Alsec (Aluisse), Serien 50 und 65, für die Herstellung von Dreh-, Kipp- und Drehkipp-Flügel. Verwendung in Verwaltungs- und Spitalbauten mit höheren bauphysikalischen Anforderungen.



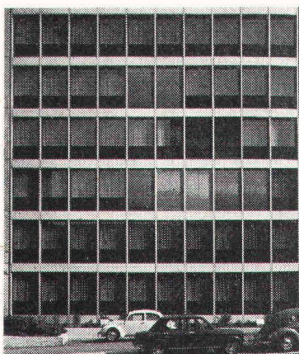
Holz/Metall-Fenster Serie BGT für die Herstellung von Dreh-, Kipp-, Drehkipp-, Schwing- und Hebeschiebeflügel. Verwendung in Industrie-, Verwaltungs-, Schul-, Spital- und Wohnbauten.



Holz/Metall-Fenster Serie Wohnungsbau für die Herstellung von Dreh-, Kipp- und Drehkipp-Flügel. Verwendung vorwiegend im Wohnungsbau.



Kunststoff-Fenster, System Trocal (Dynamit Nobel), aus Hart-PVC-Profilen für die Herstellung von Dreh-, Kipp-, Drehkipp- und Schiebeflügel. Verwendung in Industrie-, Hotel-, Verwaltungs-, Schul- und Wohnbauten mit höheren bauphysikalischen Ansprüchen.



Fassadenelemente. Durch sinnvolle Kombinationen aller Fensterarten mit vorfabrizierten Brüstungen und Stützen entstehen Fassadenelemente modernster Konzeption.

GEILINGER

**Damit wir drinnen
noch ein bisschen
draussen sind.**

3 UNTERNEHMEN – 1 FIRMENGRUPPE: GEILINGER & Co., METALLBAU, WINTERTHUR; GEILINGER STAHLBAU AG, BÜLACH; GEILINGER & Co., BAUELEMENTE, ELGG.

Friedliche Koexistenz im Stahl, was ist das?

der Geschichte des Baustahls ein Blatt gewendet worden. Eigenschaften, die bisher als vereinbar betrachtet wurden, sind jetzt in ein und demselben Produkt verwirklicht.

VRBED

verbindet in den beiden neuenählen Fritenar und Krytenarliche Faktoren wie hohe Streckgrenze, Schweißbeignung und Zähigkeit bei tiefen und sehr hohen Temperaturen. Verbei

der Kalte Krieg zwischen diesen wichtigen Eigenschaften.

Fritenar – 20°C
Krytenar – 50°C

Diese friedliche Koexistenz von drei hervorragenden Eigenschaften wird es Ihnen erlauben, Ihre gesamte Politik im Bauwesen zu überdenken und Ihre technischen sowie wirtschaftlichen Ziele höher zu stecken. Beschaffen Sie sich noch heute Informationen über dieses Ereignis

Bitte ausfüllen und einsenden an:

COLUMETA

Service R & D
Postfach 1802
Luxemburg

Name _____

Firma _____

Adresse _____

SE

Wenn das Bauen teurer wird,
muss man das Geld besser einsetzen.

Bauen Sie auf Sicherheit mit Holorib

Sicher heisst: Von der EMPA statisch, dynamisch und auf Brandwiderstand geprüft und ausgezeichnete Resultate erreicht. Seit 10 Jahren wird Holorib in der Schweiz mit Erfolg eingesetzt. Alle kantonalen Brandversicherungsanstalten haben Holorib als einziges Verbunddeckenblech bis zu F 90 ohne zusätzlichen Brandschutz anerkannt.

Sicher ist besser.

Bauen Sie rationeller. Mit Holorib erübrigen sich Schalung und Armierung. Das Aufhängeproblem ist durch die schwalbenschwanzförmige Rippe und mit Holorib bereits gelöst. Holorib kann gleichzeitig auf mehreren Stockwerken verlegt werden (3 Mann schaffen pro Tag gut 500 m²).

Rationeller ist besser.



Holowall ist die neue selbsttragende Innenwand-Kassette (mit oder ohne eingeschäumte Isolation), die rasch und einfach montiert wird. Verlangen Sie die Unterlagen.

Informiert sein ist besser.

Holorib SA
2, rue Vallin, 1201 Genève
Telefon 022/31 81 60

Flughof 2, Kloten
Bauherrschaft:
F.I.G., Zürich
Architekt:
Gebr. Pfister, Zürich
Ingenieur:
Max Walt, Zürich
Stahlbau:
Konsortium Schweiz. Stahlbauer

Holorib®

Informiert sein ist besser. Senden Sie mir bitte Unterlagen über:

- Holorib Holowall (Innenwand-Kassetten)
 Holodeck Holorib-DLW (Warmdachelemente)

Firma _____

Adresse _____

Sachbearbeiter _____

Holorib SA, 2, rue Vallin, 1201 Genève, Telefon 022/31 81 60

rasch und vielseitig ordnen mit Info-Box von Biella

BIELLA



Wohin mit den Zeitschriften, Dokumentationen, Broschüren, Katalogen, Prospekten, Preislisten, Plänen, EDV-Listen, usw., usw.?

Mit der INFO-BOX schaffen Sie rasch eine klare und übersichtliche Ordnung!

Die INFO-BOX ergänzt sinnvoll das Ordnungssystem BIELLA. In Ihrer Aufmachung entspricht sie der Standardausführung des Briefordners PLASTICOLOR und kann ohne weiteres mit diesem zusammen eingereicht werden.

Die INFO-BOX ist ein form-schöner, qualitativ hochstehender Artikel zur Selbstmontage. Ganzplastic-Überzug, kratzfest und abwaschbar, Rücken mit Griffloch und Klarsichtfenster mit Einschiebe-Etikette.

Oben abgeschrägt, Rückenbreite 75 mm. Lieferung flachliegend mit Montageanleitung. In 3 Farben: blau, grün und rot.

Art. Nr.	für Format
359 400	A 4
359 500	A 5

NEU
jetzt auch für Format
A5

**ORDNE
BESSER
MIT
BIELLA**

BIELLA-Artikel sind in Papeterien und Bürofachgeschäften erhältlich.

Biella AG, Fabrik für Büroartikel,
2501 Biel

BON

Ich interessiere mich für die INFO-BOX.
Bitte senden Sie mir Ihre Dokumentation.

0 73

Name/Firma _____

Adresse _____

Der Energie-Krise kann man auch anders begegnen als mit Panik.

Mit einer besseren Isolation zum Beispiel!

Und was eine bessere Isolation - mit einem einmaligen geringen Mehraufwand - bewirkt, zeigen die folgenden Beispiele.

Durch Verstärkung der Hausisolierung soll der bisher übliche Wärmedurchgang von $1,0 \text{ kcal/m}^2\text{h } ^\circ\text{C}$ auf $0,5 \text{ kcal/m}^2\text{h } ^\circ\text{C}$ reduziert werden. Das ist einfach zu erreichen:

Man verwendet Kork- Isolierplatten von 6 cm Stärke (statt nur 3 cm).

Der anerkannte Heizungsfachmann A. P. Weber, beratender Ing. SIA, Erlenbach, hat die finanziellen Konsequenzen an 3 vergleichbaren Einfamilienhäusern mittlerer Grösse und normaler Bauweise in Zürich, St.Gallen und St.Moritz untersucht. Als Berechnungsgrundlagen dienten A. P. Weber ein Ölpreis von Fr. 50.-/100 kg sowie ein Mehrpreis der Korkplatten von Fr. 10.80/m² (Stärkedifferenz zwischen 3 und 6 cm).

Hier seine Ergebnisse:

	Haus Zürich	Haus St.Gallen	Haus St.Moritz
Mehrkosten für verbesserte Kork-Isolierung (ca. 420 m ²)	Fr. 4500.-	Fr. 4500.-	Fr. 4700.-
Minderkosten bei der Heizungs-Installation	Fr. 1600.-	Fr. 1700.-	Fr. 2000.-
Effektive einmalige Mehrauslagen	Fr. 2900.-	Fr. 2800.-	Fr. 2700.-
Jährliche Einsparung beim Ölverbrauch	Fr. 1285.- (4,1 t statt 6,7 t)	Fr. 1350.- (5 t statt 7,6 t)	Fr. 2000.- (10,5 t statt 14,5 t)
Amortisationsdauer für die zusätzliche Kork-Isolierung	generell je etwa 2 Jahre		
Öl-Einsparung, jährlich wiederkehrend	generell je etwa 33%		

Der Wert des Heizölimportes 1972 betrug ca. 1 Milliarde Franken. 50% davon entfielen auf die Heizung, also rund eine halbe Milliarde Franken. Es ist anzunehmen, dass sich der Ölpreis gegenüber 1972 etwa verdreifacht. Für die Raumheizung haben wir deshalb jährlich rund 1,5 Milliarden Schweizer Franken aufzuwenden. Da lohnt es sich, einer bessern Wärme-Isolation die volle Aufmerksamkeit zu schenken. Denn:

Durch verbesserte Wärme-Isolierung wird der Heizölverbrauch in der Schweiz um rund 1/3 reduziert und gleichzeitig werden jährlich gut 500 Millionen Schweizer Franken gespart!

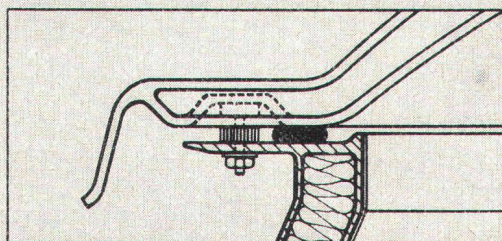
Erstaunlich, was doch eine bessere Wärme-Isolierung ausmacht. Das sollte man sich bei Neu- und Umbauten merken!

Schweizer Korkindustrie

Wir haben ein erfreulich sauberes Verhältnis zu ihr.

Ohne sie werden wir auch in Zukunft nicht auskommen.
Denn Abend für Abend oder Nacht für Nacht
hält sie schon heute unseren Fortschritt sauber.
Denn Staub und Schmutz setzen sich überall hin.
Und machen eben keinerlei Unterschied
zwischen Vergangenheit und Neuzeit.
Wema-Lichtkuppeln sind daher so konstruiert,
dass kein Staub und kein Schmutz eindringen kann.
Weder von oben, noch von unten.
Beide Acrylglas-Schalen sind fest verschweisst
und daher staubdicht und auch wasserdicht.
So liefern Wema-Lichtkuppeln Jahr für Jahr
gutes Tageslicht. Und nichts anderes.
Keinen Staub, keinen Schmutz,
kein Regenwasser und kein Schmelzwasser.

*Saubermachen und Sauberhalten
ist wieder etwas einfacher geworden.*



*Siegfried Keller AG kann Ihnen Lichtkuppeln
in 546 verschiedenen Varianten liefern.
Kurze Lieferfristen und Servicedienst
bei Lagergrößen innert 36 Stunden.*

***Mit der Lichtkuppel besser leben.
Wema-Lichtkuppeln.***


Keller

Siegfried Keller AG
Industrieverglasungen

8304 Wallisellen
Industriestrasse 45
Telefon 01 93 02 81

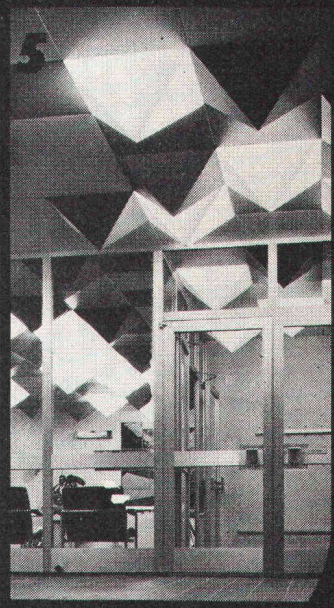
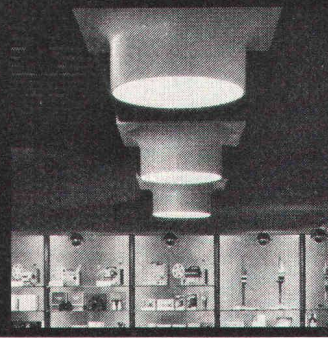
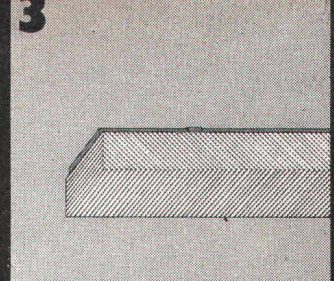
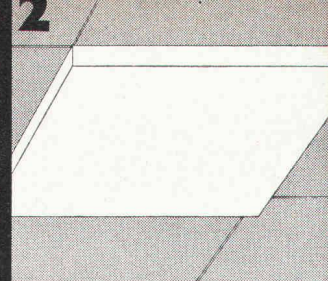
3014 Bern
Allmendstrasse 39
Telefon 031 42 62 62

1022 Chavannes-Lausanne
22, route de la Maladière
Telefon 021 35 07 12

 ein Unikeller-
Unternehmen

Neu ab 20.6.74
Telefon 01 833 02 81





1 Fluora-Norm-Einbauleuchten 2×40 W mit scharfkantigen Acrylglasabschirmungen im SBB Verwaltungsgebäude in Schaffhausen.

2 Fluora-Norm-Einbauleuchte 4×20 W mit Abschirmung aus Acrylglas opal oder aus Struktur-Klar-Acrylglas.

3 Fluora-Deckenleuchte mit Abschirmung aus Acrylglas opal oder aus Struktur-Klar-Acrylglas. Lieferbar ein-, zwei- und dreiflämmig 20, 40, 65 W.

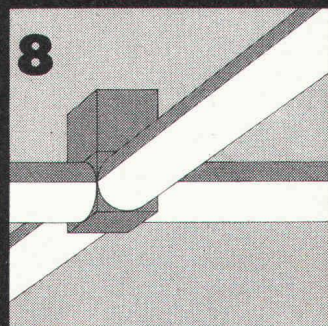
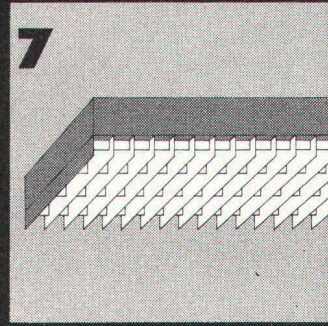
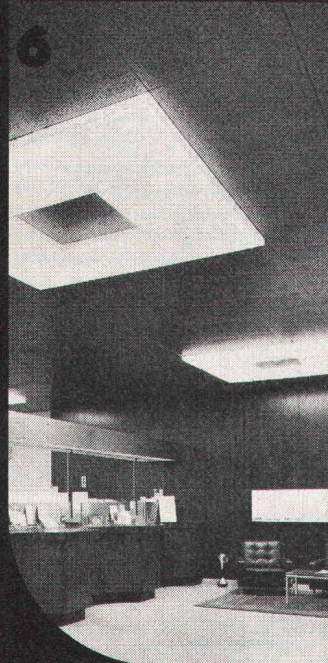
4 Fluora-ronda-Leuchten für je eine Circline-Lampe 40 W im Migros-Markt Herisau.

5 Fluora-Norm-Einbauleuchten 4×20 W mit pyramidenförmigen Spezial-Acrylglasabschirmungen im Hallenbad Appenzell.

6 Fluora-Norm-Einbauleuchten 4×20 W mit Abschirmungen aus Struktur-Klar-Acrylglas, in der Schalterhalle der SBG-Filiale Seefeld kränzförmig in Gruppen zu je acht Leuchten angeordnet.

7 Fluora-Deckenleuchte mit elegantem Metall-Lamellenraster. Lieferbar zwei- oder dreiflämmig 40 und 65 W.


8 Fluora-ronda-Deckenleuchten 1×40 W mit Verbindungselementen für strang-, winkel- und kreuzförmige Anordnungen.



Das ist "Fluora" Licht

 **Hochwertige Leuchten** in Norm- und Spezial-Ausführungen für Anwendungsbereiche jeder Art, modern im Design, montagefreundlich konstruiert und sauber fabriziert in eigenen, leistungsfähigen Werkstätten.

 **Fachgerechte Planung** kleinster bis allergrösster Lichtanlagen aufgrund lichttechnischer Normen, abgestimmt auf die jeweiligen Gegebenheiten und Anforderungen betriebstechnischer und gestalterischer Art.

 **Fluora-Licht bringt** gültige, wirtschaftliche Lösungen für Ihre Lichtprobleme... Fragen Sie unsere Lichtberater!

Fluora Herisau
Spezialfabrik für Fluoreszenzleuchten, Telefon 071 51 23 63
9102 Herisau



Industrie- böden Unterlags- böden

EUBÖOLITH -Steinholz
MAXIDUR -Hartbeton

EUBÖOLITH -Steinholz
fusswarm
zäh
elastisch
öl- und lösungsmittelbeständig
keine elektrostatische Aufladung
einfach im Unterhalt
staubfrei

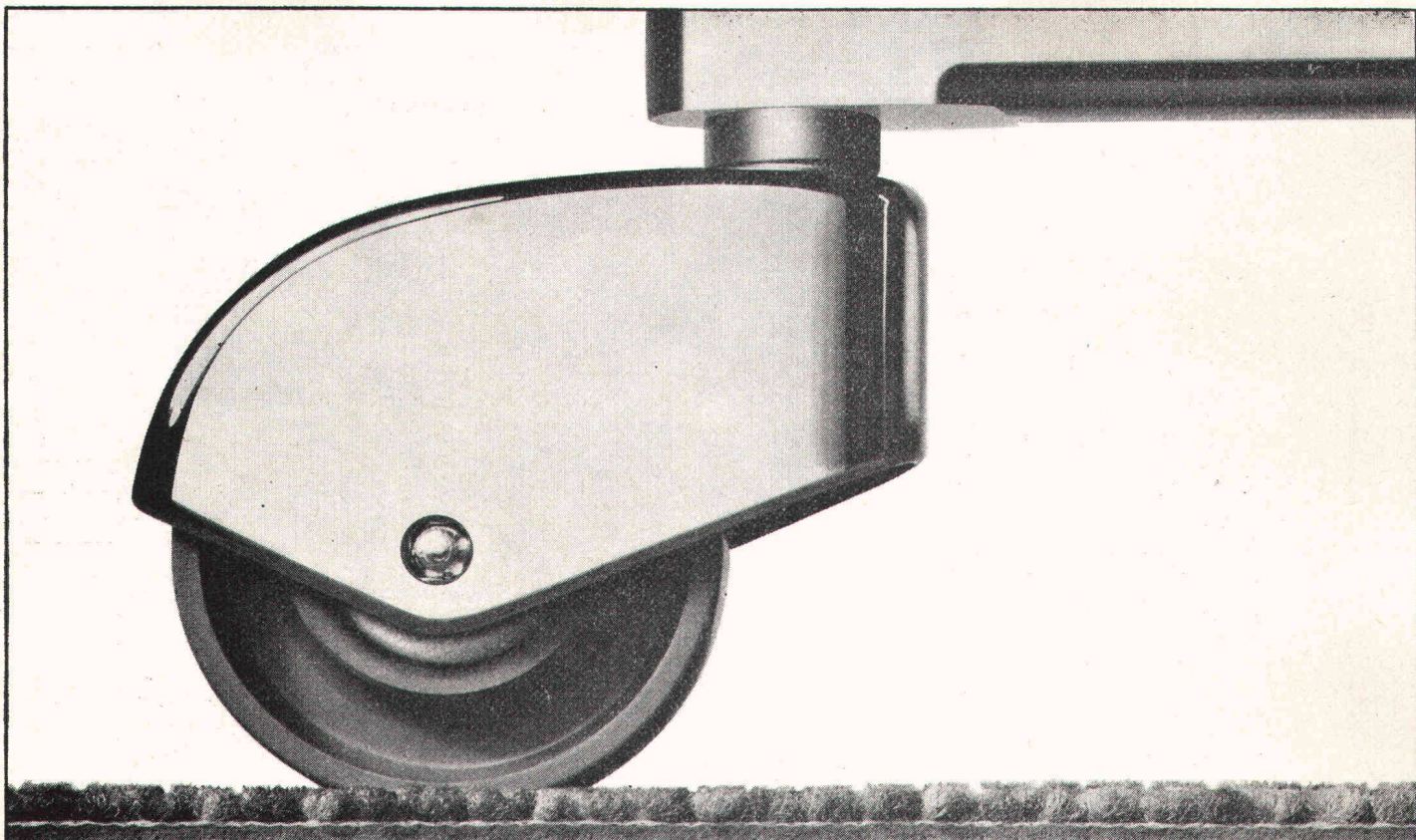
MAXIDUR -Hartbeton
robust
mineralöl- und lösungsmittelbeständig
keine Pflege
staubfrei



Seit 1898, also seit über 75 Jahren bauen wir Industrieböden, nichts anderes als Industrieböden! Jedes Jahr verlegen unsere Spezialmaschinen mehrere hunderttausend Quadratmeter. Wir haben Erfahrung, wir kennen die Stellen, wo Friktionen entstehen können, wir wissen auch wie Schwierigkeiten zu meistern sind. Darum sind heute unsere Industrieböden und Unterlagsböden in Qualität und Preiswürdigkeit unübertroffen. Zweckdienliche Qualität bei der Materialwahl, gute Qualität bei der Arbeit und Qualität bei der Vorbereitung, bei der Planung. Unser Handwerk beginnt mit Kopfarbeit!

Euböolithwerke AG

Tannwaldstrasse 62
4600 Olten
Telephon 062-212335



stamflor[®] im Objekt **mit ausgesprochen freundlichen Farben.**

Auf Wunsch senden wir Ihnen gerne die Teppich-Kollektionsmappe «Stamflor im Objektbereich».

Ein neues Arbeitsinstrument,
das Ihnen den Vergleich
verschiedener Farbkombinationen erleichtert.

Einsenden an: Stamm AG, 8193 Eglisau (Tel. 01 96 50 51)

Teppich-Objekt-Kollektion

Senden Sie mir bitte die neue Stamflor Objekt-Mappe.

Firma: _____

Sachbearbeiter: _____

Adresse: _____

PLZ/Ort: _____

BAUMATERIAL
SANITÄRE APPARATE EN GROS
KÜCHENEINRICHTUNGEN
ABLAUFLEITUNGEN
WAND- UND BODENBELÄGE

SABAG

Badezimmer sind Räume, in denen das Individuelle besonders stark erwünscht ist. Hier werden Sie mit unseren neuen Modellen, den traumhaften Farben und modernen Sanitär-Apparaten eine zufriedene Kundschaft bedienen! Aber auch dort, wo die Kalkulation ausschlaggebend ist, sind Sie bei uns richtig. Von der einfachen bis zur luxuriösen Badezimmer-Ausstattung, von der Duschenanlage bis zum kleinen Zubehör finden Sie in unserer Ausstellung eine Fundgrube zahlreicher interessanter Anregungen. Nicht umsonst ist dies eine unserer Spezialabteilungen.



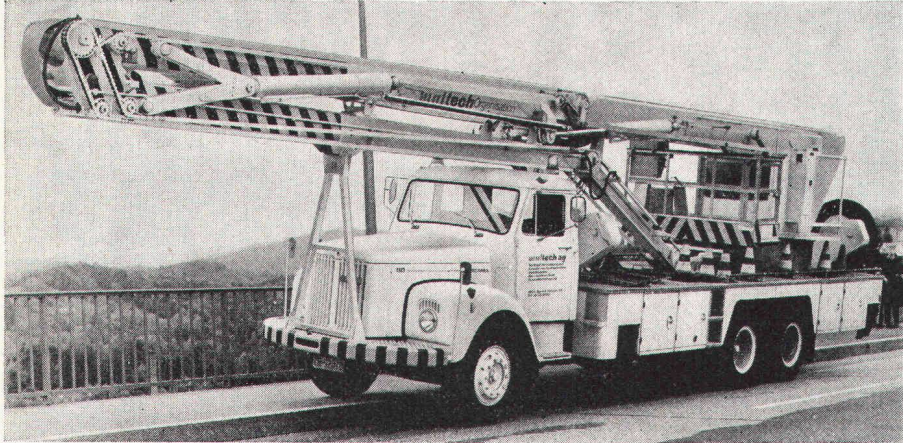
SABAG AG 2500 BIEL
SABAG AG 4612 WANGEN
SABAG + BAUMATERIAL AG 6000 LUZERN
SABAG LAUSANNE SA 1000 LAUSANNE
SABAG LAUSANNE SA 1200 GENÈVE

SABAG

☎ 032 22 58 55
☎ 062 32 23 33
☎ 041 44 61 61
☎ 021 26 90 31
☎ 022 20 79 33

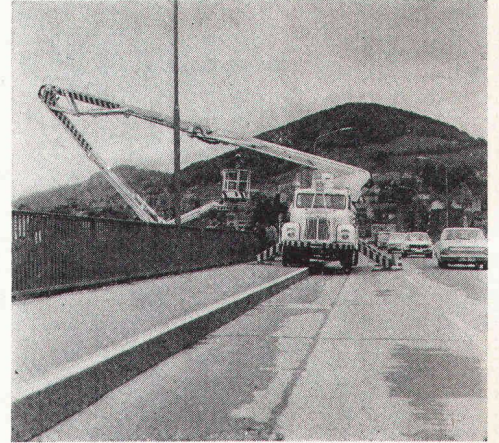
SKYLIFT

Brückenuntersichtsgerät

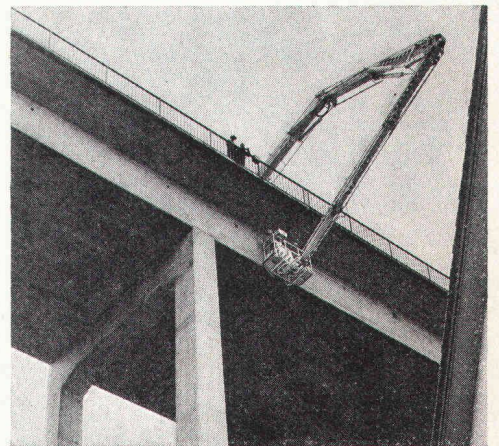
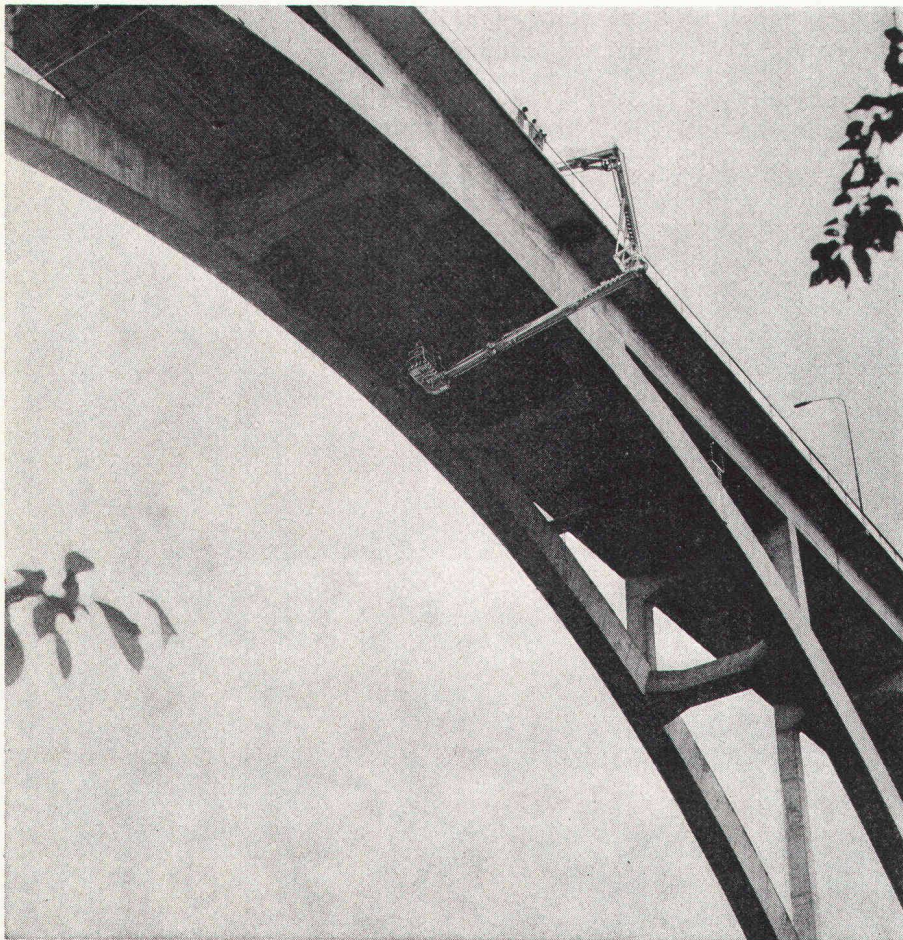


Einfach mieten.

1. Das MALTECH-Team kommt.



2. Einsteigen...



3. ...und kontrollieren.



4. Sie sehen, was es zu sehen gibt.

Grösstes, mobilstes Brückenuntersichtsgerät Europas.

Vermietung und Einsatzberatung
in der ganzen Schweiz

maltech ag

CH-8153 Rümlang/Zürich
Ifangstrasse 111
Tel. 01 / 817 94 22, Telex 56127

Hebebühnen für den Hoch-
und Tiefbau. Vermietung und
Einsatzberatung durch die
MALTECH-Organisation
in der ganzen Schweiz.

Hupfer-Gewerbe-Regalen fehlt etwas. Ein vergleichbares Regal.

Und zwar in punkto Qualität, Vielseitigkeit, Montageleichtigkeit und Preis. Hupfer-Economat- und -Flaschen-Regale sind mit hellgrauem Nylon ummantelt und dadurch korrosionsfest, abwaschbar und kratzfest. Sie finden Anwendung in der Gastronomie, in Selbstbedienungs- und Detailgeschäften, Spitälern, Labors usw. sowie im Privat-Haushalt. Also überall dort, wo auf wenig Raum möglichst grosse Ablage- und Lagerflächen benötigt werden.

Wir erstellen Ihnen gerne einen für Sie unverbindlichen Kostenvoranschlag. Und dann: Vergleichen Sie, ob Sie ein vergleichbares Regal finden.

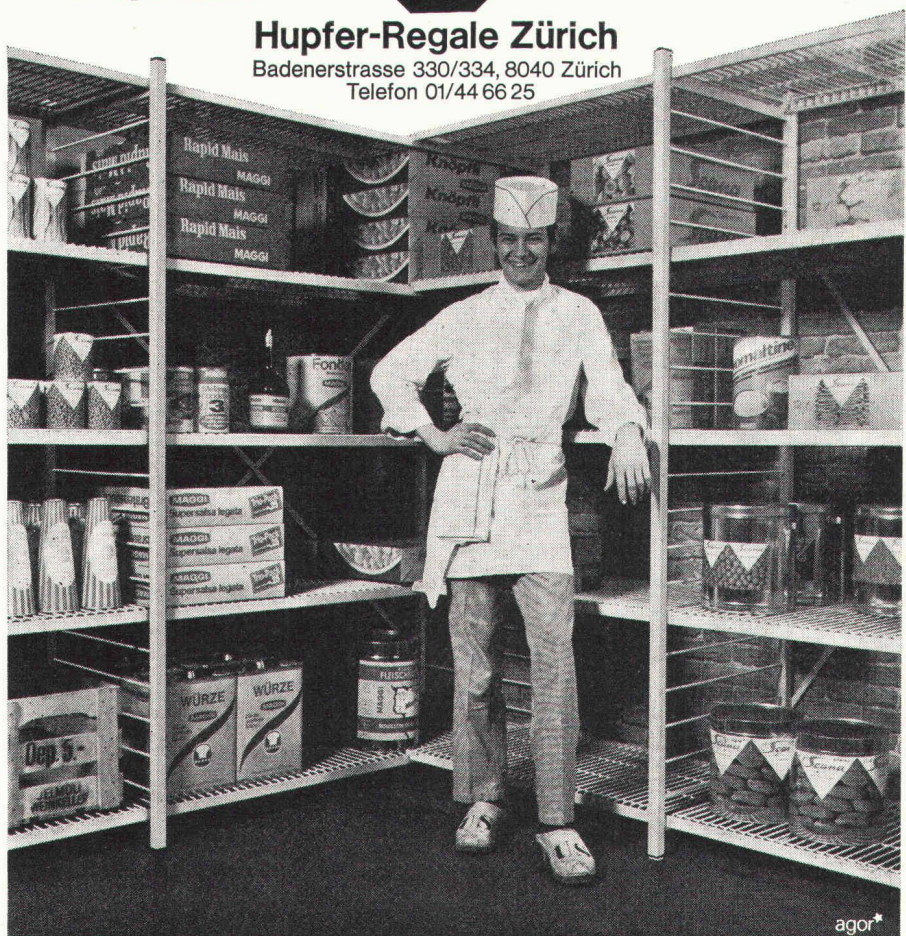
**HUPFER
REGALE**

Hupfer-Regale Zürich

Badenerstrasse 330/334, 8040 Zürich
Telefon 01/44 66 25



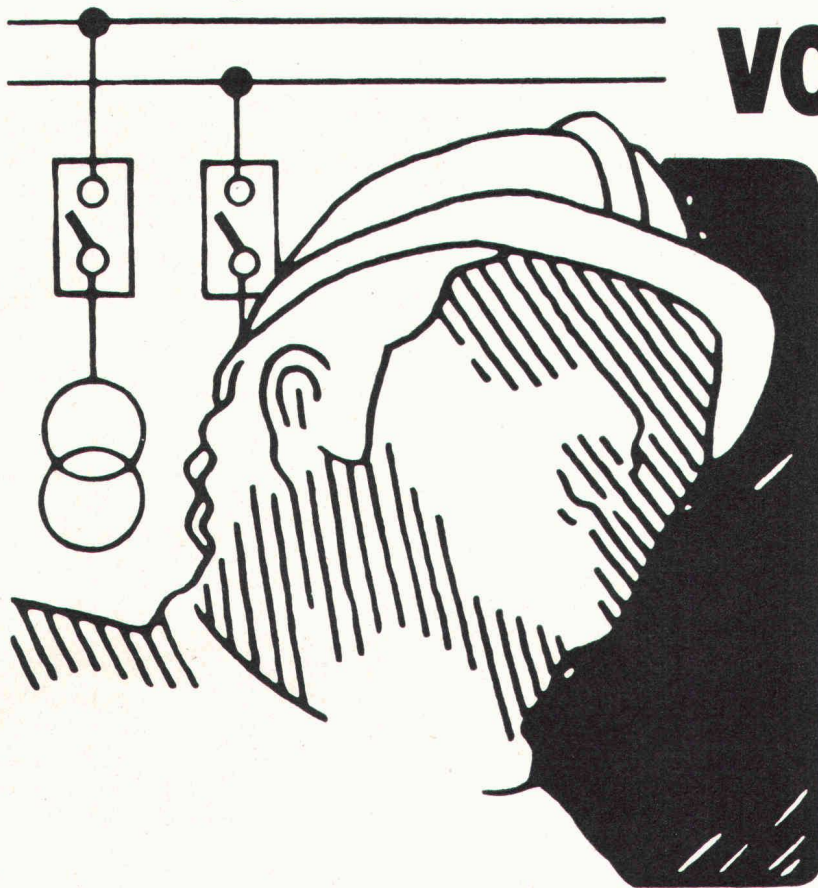
- hohe Tragkraft
- physiologisch einwandfrei
- raumsparende, übersichtliche Konstruktion
- Auflagen spielend leicht verstellbar
- Anpassung an alle Raumgegebenheiten



MUBA 74, Halle 24, Stand 352

Beim Planen von Schaltanlagen: Sicherheitsprobleme?

Die Lösung: Metallgekapselte **SF₆-Schaltanlagen** von **BBC**

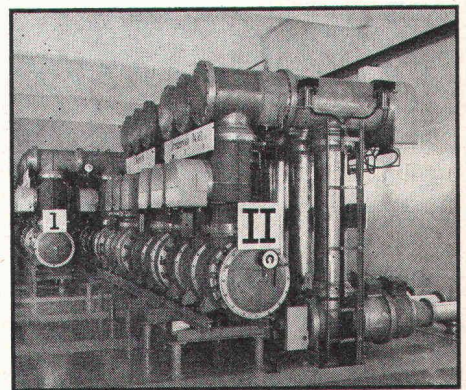


**Spannungen von
72,5 bis 765 kV**

SF₆-Schaltanlagen:

- Betriebssicher – auch unter extremen Bedingungen
- Berührungssicher
- Unempfindlich gegen Luftverschmutzung oder andere Umwelteinflüsse
- Keine Brandgefahr

Verlangen Sie die technische Dokumentation.
Unsere Ingenieure beraten Sie gerne.



154 379 · VI

BBC Aktiengesellschaft Brown, Boveri & Cie., 5401 Baden
Zweibüros in Baden, Basel, Bern, Lausanne, Zürich

BBC
BROWN BOVERI

Bauaufzüge Amacco Deltalift Quicklift

Deltalift für Personen- und Lastentransporte

Quicklift für Materialtransporte

Unsere Geräte sind Zahnstangenaufzüge mit einer einwandfreien technischen Konzeption. Einsatzbereiche sind Neubauten von Hochhäusern, Silos, hohen Brückenpfeilern wie auch Umbauten, Renovationen und Gebäudeaufstockungen.

Die wirtschaftliche Lösung des vertikalen Transportproblems liegt im Einsatz von Bauaufzügen. Mit dem Deltalift, ab 10. Stockwerk zum Beispiel, erhöht sich die produktive Arbeitszeit je Mann und Tag bereits um 30 Minuten und nimmt mit jedem weiteren

Stockwerk um 5-10 Minuten zu. Nicht nur Bauunternehmer sondern auch sämtliche Bauhandwerker profitieren von dieser wirklichen Kosteneinsparung. Delta- und Quicklift vereinfachen auch den vertikalen Materialtransport in die Stockwerke. Der Kran wird

wesentlich entlastet und aufwendige Abstellpodeste fallen weg. Verlangen Sie unsere ausführlichen Unterlagen mit technischen Daten der Amacco Bauaufzüge. Unsere Aufzüge können Sie kaufen, mieten oder in Miete/Kauf übernehmen.



Conrad Kern AG
ck

Conrad Kern AG	8105 Regensdorf	Althardstrasse 147	01 71 21 21
Filiale Basel	4153 Reinach	Duggingerstrasse 6	061 76 76 55
Filiale Bern	3052 Zollikofen	Kirchlindachstrasse 46	031 57 32 22
Filiale Lausanne	1024 Ecublens	En Vallaire	021 35 63 93
Filiale Tessin	6517 Arbedo		092 25 93 17
Filiale Zürich	8105 Regensdorf	Althardstrasse 147	01 71 21 21
Abteilung Schalung	6210 Sursee	Grenadierstrasse	045 21 32 55

Die neue Computer-Generation Computer-Sprache **Basic**

Kommerzielle und wissenschaftliche Datenverarbeitung



Anwendungsprogramme für Ingenieurbüros, Bauwesen, Statik, Vermessung inklusive Abrechnungen, Buchhaltung, Fakturierung.

Programmiersprache «BASIC»: Hochentwickelte Programmiersprache, wurde in den Vereinigten Staaten für den Gebrauch in Schulen entwickelt. Ist aufgrund ihrer leichten Erlernbarkeit die am meisten benützte Computersprache.

BASIC-Interpreter: Ist fest eingebaut und nimmt daher keinen Platz im Arbeitsspeicher weg. Die Vielfalt der Befehlsmenge wird selbst von teureren Anlagen selten erreicht.

Bildschirm: Der Bildschirm mit 16 Zeilen zu je 64 Zeichen gestattet es Ihnen, Programme und Ergebnisse in übersichtlichen Segmenten darzustellen.

Interne Speicherkapazität: Der interne Speicher, ausbaufähig bis 32k Bytes (32 768 Zeichen) ist Grundvoraussetzung dafür, dass echte Datenverarbeitung mit dem WANG 2200 betrieben werden kann. Erst durch seine grosszügige Kapazität wird der Anschluss von Platten- und Magnetbandeinheiten sinnvoll.

Alphanumerische Zeichenketten: Sie lassen sich durch die sogenannten Stringoperationen leicht bearbeiten und verarbeiten (zweidimensionale String-Arrays). Verarbeitung von Gross- und Kleinschrift.

Intelligentes Terminal: Ueber ein spezielles Interface ist der Datenaustausch mit Grosscomputern möglich.

Bis **elf Peripheriegeräte** können gleichzeitig an eine Zentraleinheit des WANG 2200 angeschlossen werden. Jedes Gerät kann unter Programmkontrolle individuell adressiert werden.

Peripheriegeräte

Ausgabeschreibmaschine
Schnelldrucker Hardcopy, max. 150 Zeichen/Sek.
Magnetbandkassetteneinheiten
Magnetplattenspeicher, max. 5 Miabytes
Lochstreifenleser
Lochkarten — Mark-Sense-Kartenleser
Digital Plotter — XY-Analogzeichner
usw. . . .

Analyse Ihrer betrieblichen Probleme und Realisierung der entsprechenden Programme.

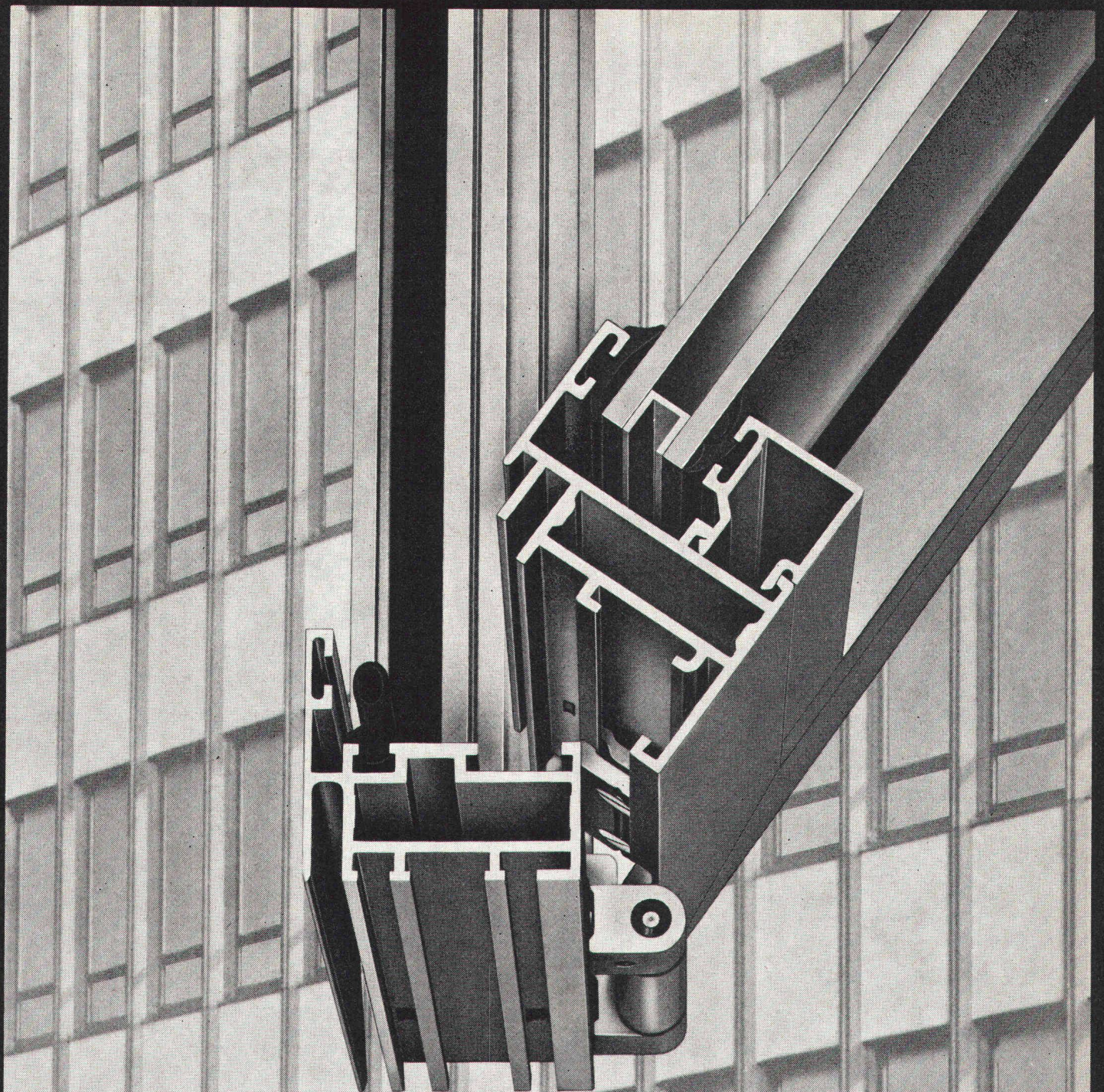
Komplette Systeme ab Fr. 31 500.—

datamat sa

36, rue de St-Jean
1211 Genève 18
Tel. 022 / 44 21 00

6032 Emmen LU
Herzog Thomann
Kolbenstrasse 22
Tel. 041 / 53 46 37

Büro in Zürich:
Gemsenstrasse 4
Tel. 01 / 26 68 66



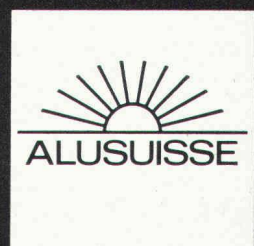
AS-46, ein vollständiges Metallbauprogramm für Fenster-, Tür- und Fassadenbau

Das neue Metallbau-System AS-46 ist universell anwendbar. Profile, Beschläge und Verbindungsteile sind bis ins kleinste Detail ausgearbeitet und erprobt. Ob Serienbau oder individuelle Einzelanfertigung, das System AS-46 ist immer wirtschaftlich. Stabilität und Laufmetergewicht der Profile sind optimal aufeinander abgestimmt. Ein detaillierter Katalog

erleichtert dem Architekten das Planen und dem Metallbauer die Ausführung.

Das vollständige Sortiment des Metallbau-Systems AS-46 ist ab Lager lieferbar.

Verkauf in der Schweiz: ALLEGA AG
Buckhauserstr. 5
8048 Zürich
Telefon 01 52 33 22



Schweizerische Aluminium AG
Buckhauserstr. 11
8048 Zürich
Telefon 01 54 80 80

Und wer garantiert Ihnen

die Garantie?

D & M

Jede neue Maschine bekommt eine Werksgarantie mit auf den Weg. Aber wollte das Werk alle Garantiarbeiten selber übernehmen, wäre das etwas umständlich. Besonders für den Kunden. Deshalb gibt es Werksvertretungen. Diese garantieren mit ihrem Service das Garantieverprechen des Herstellers.

Also zählt für Sie in erster Linie die Vertretung. Und wie fachgerecht, schnell und zuverlässig deren Service-

dienst arbeitet. Denn auch die beste Maschine kann nur so gut sein wie der Service, den sie im Rücken hat.

Das weiss jeder Produzent. Und deshalb prüft er genau, wem er seine Produkte anvertrauen kann.

Der MBA vertrauen viele Herstellerfirmen; darunter die namhaftesten der Baumaschinenbranche. Und das wohl nicht nur, weil die MBA ihre Maschinen gut zu verkaufen versteht, sondern auch vorzüglich betreut. Auch dann noch, wenn die Garantiezeit längst abgelaufen ist. Daran sollten Sie denken, bevor Sie eine Maschine kaufen.



- damit Sie sicher sind

MBA, 8600 Dübendorf, Tel. 01 85 00 21

Maschinen und Geräte für Planierung, Erd- und Kiesausgrabung, Felsausbruch, Fördern und Heben, Sand- und Kiesaufbereitung, Betonaufbereitung und Betonverarbeitung, Strassenbau, Grund- und Wasserbau, Fördern und Transport von Staubgut u. a. m.

Servicestellen und Ersatzteildienst in Dübendorf: Tel. 01 85 00 21, 6593 Cadenazzo: Tel. 092 6216 27, 3422 Kirchberg: Tel. 034 3 05 25, 7320 Sargans: Tel. 085 2 46 90, 1373 Chavornay: Tel. 024 7 33 78, 6410 Goldau: Tel. 01 85 00 21

Neu erschienen!



Ein Leitfaden der Winterthur-Unfall und der Eidgenössischen Versicherungs-Aktien-Gesellschaft für Unternehmer, Bauherren, Architekten und Ingenieure

20 Seiten. Übersichtliche Tabelle mit umfassender Kurzinformation. Sie erkennen sofort, wer sich welche Versicherungen von Bauten, Maschinen und technischen Anlagen überlegen muss.

Wir überreichen diese Informationsschrift gerne gratis jedem Interessenten.

Bitte senden Sie den nebenstehenden Coupon an:

Winterthur
UNFALL

Postfach 250
8401 Winterthur

Name:

Strasse:

PLZ/Ort:

2



Form beton AG

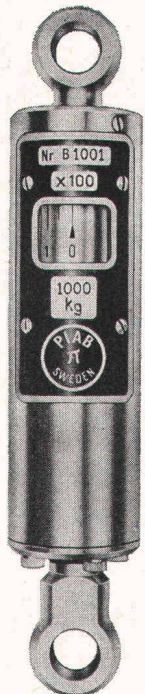
Vorfabrizierte Betonelemente

- schaffen rationelles Bauen
- verkürzen die Bauzeit
- bringen Preisvorteile schon bei geringen Stückzahlen
- reduzieren Unterhaltskosten auf ein Minimum
- bieten unbegrenzte planerische Möglichkeiten

Die architektonische Gestaltung mit Beton-Fertigelementen ist mannigfaltig, sei es in der Formgebung, mit Farbnuancen oder Oberflächenstrukturen.

Formbeton AG
5303 Würenlingen

Unsere Sachbearbeiter stehen Ihnen für fachtechnische Beratungen zur Verfügung und besichtigen mit Ihnen bereits ausgeführte Objekte in verschiedenen Variationen.



Das ist ein **PIAB-Dynamometer Typ B**, ein Instrument in «Taschenformat», welches Gewichte oder Kräfte bis 1000 kg misst.

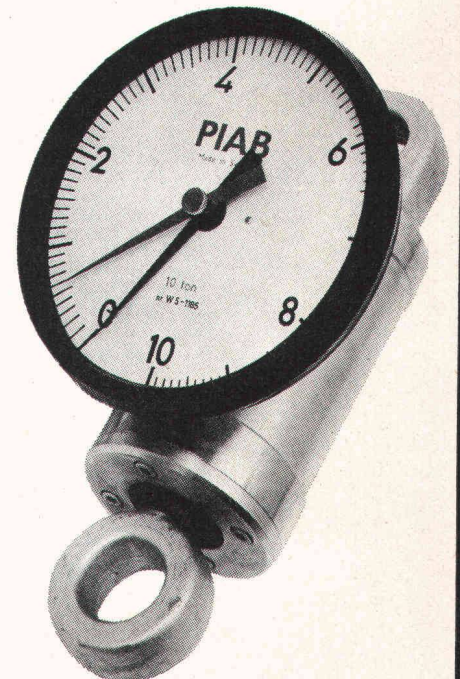
PIAB-Dynamometer sind in folgenden Abstufungen sofort lieferbar (kg): 130, 250, 500, 1000, 2000, 3000, 5000, 10 000, 20 000, 25 000, 50 000.

260 mm



PIAB-Kranwaagen mit einer von weitem ablesbaren Skala sind ebenfalls verfügbar zwischen 500 und 50 000 kg.

Verlangen Sie unseren Spezialprospekt mit Massblatt und Preisliste.



meibag ag

8024 Zürich Mühlebachstrasse 11-15 Telefon 01 32 85 30



Für Spitzenleistungen die Neuen von POCLAIN

MC-100 1000l/115 PS/21 t

SC-150 1250l/145 PS/27 t

RC-200 1530l/170 PS/32 t

Schallgedämpft



Enorme Reisskraft in hartem Boden
Hohe Geschwindigkeit in weichem Boden
Spitzenleistungen in jedem Boden

Wann dürfen wir Ihnen
die neue POCLAIN-Generation vorführen?

Robert Aebi

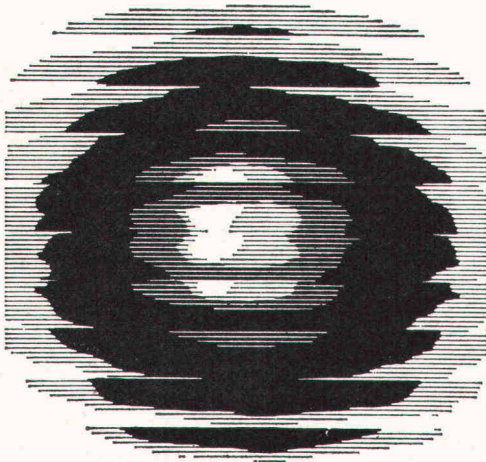
Robert Aebi AG
Uraniastr. 31/33
8023 Zürich
Tel. 01/23 17 50

Arbedo 092/25 47 61
Landquart 081/51 25 42
Renens 021/34 42 12
Zollikofen 031/57 36 36

Schweizer Mustermesse
in Basel
mit Europäischer
Uhren- und Schmuckmesse
30. März bis 8. April 1974



Die Europäische
Uhren- und Schmuck-
messe in Basel
mit 850 Ausstellern:
das Weltereignis der
Branche!



Schweizer Konsumgütermesse
und auf den grossen europäischen
Markt gerichtete Leistungsschau
mit internationalem Angebot:

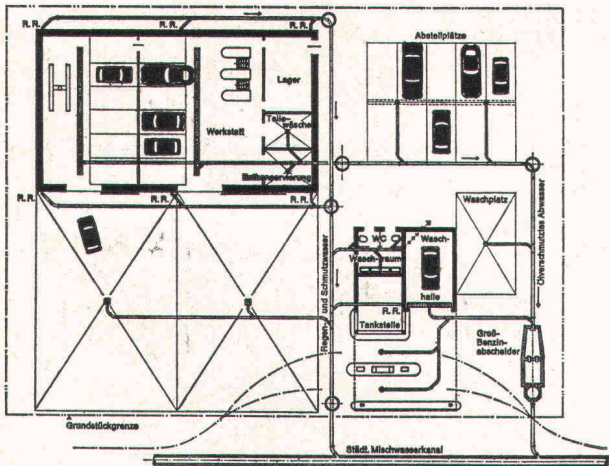
Textilien, Möbel, Bücher,
Haushaltmaschinen, Haushaltbedarf,
Beleuchtungskörper, Camping,
Büro- und Betriebsausstattungen,
Technischer Industriebedarf,
Unterhaltungselektronik,
zahlreiche Sonderschauen:
Mode, Nachrichtentechnik,
Dienstleistungsunternehmen,
Zeitmessung, Kreativer Schmuck

an einer der wichtigsten Nahtstellen
im Zentrum des europäischen Marktes

170 000 m² Ausstellungsfläche
2500 Aussteller
1973: 424 000 verkaufte
Eintrittskarten
Katalog ab Mitte Februar 1974
erhältlich
Bahnvergünstigungen

Auskünfte und Prospekte
bei der Schweizer Mustermesse,
Postfach, CH-4021 Basel,
Telefon 061 - 32 38 50,
Telex 62685 fairs ch

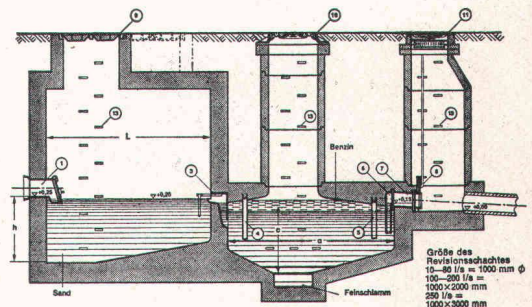
GROSS-BENZINABSCHIEDER PASSAVANT



Leistung 10—250 l/s
mit oder ohne Ölüberlaufrinne und Alarmanlage.

Gross-Benzinabscheideranlagen werden an Ort und Stelle betoniert, dazu stellen wir Planzeichnungen mit allen Aussparungsmassen zur Verfügung.

30 l/s und 50 l/s Abscheider werden auch in Fertigbauteilen geliefert und durch uns versetzt.

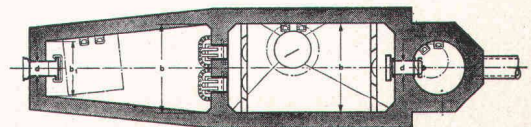


Einbaubeispiel eines Gross-Benzinabscheiders
Unterlagen mit allen Berechnungsgrundlagen bei

WERNER MAAG
8032 Zürich, Zeltweg 44
Telefon 01 / 32 75 80

Name: _____
Adresse: _____ 2a SBZ

Wir liefern auch alle Arten von
FETTABSCHIEDERN



Die spezifischen Eigenschaften von VETROFLEX PB Bauplatten:

Die interessieren den Architekten

- hohe mechanische Widerstandsfähigkeit
- verschiedene Raumgewichte für optimale Lösungen
- erschütterungsfest, volumenbeständig

Die interessieren den Bauherrn

- hoher Schallabsorptionsgrad
- hoher Wärmeleitwiderstand
- unbrennbar, unverrottbar, unzersetzbar

Die interessieren den Bauunternehmer

- selbsttragend, leicht
- rationelles Plattenformat
- leichte Verarbeitung auch mit Messer oder Schere

VETROFLEX PB Bauplatten sind kurzfristig lieferbar durch den Fachhandel



Umweltschutz ist Menschenschutz. Wir haben es heute in der Hand, die Technik auch zum Schutze des Menschen einzusetzen. VETROFLEX Bauplatten zum Beispiel tragen durch hohe Schallabsorption dazu bei, den Menschen vor unerträglichen Lärmimmissionen zu schützen.

Wenn der Architekt VETROFLEX-Bauplatten empfiehlt, so gibt es dafür nicht nur technische Gründe - er hat dabei auch an den Menschen gedacht.



Glasfasern AG, Gewerbestrasse, 8155 Niederhasli ZH



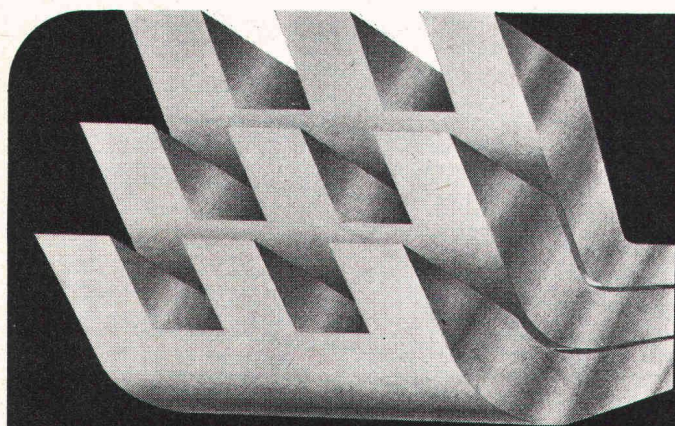
Unsere Spezialgebiete:

- ★ Erdbohrungen aller Art
- ★ Grundwasserabsenkungen System Wellpoint
- ★ Sprengungen (wo erforderlich, Überwachung mittels elektrodynamischen Erschütterungsmessungen)
- ★ Hydrosaat-Begrünungen

ausserdem bauen wir:

- ★ Strassen
- ★ Kanäle und Kanalisationen
- ★ Eisenbetonbauwerke

Schweizersbildstrasse Tel. 053 / 3 10 62



EXPOMAT 74

9^e INTERNATIONALE AUSSTELLUNG FÜR BAU
UND BAUSTOFFMASCHINEN UND BAUSTELLENBEDARF
PARIS-Le Bourget - vom 9 bis 19 mai

EINE NEUHEIT : DIE TECHNICARTE

Es handelt sich um eine auf den Namen des Inhabers ausgestellte Kunststoffkarte. Sie wird auf den Ständen wie eine Kreditkarte benutzt und erlaubt es Ihnen, ohne Zeitverluste Unterlagen anzufordern und deren Eingang nach Messschluss zu überwachen. Die Technicarte ist das Arbeitswerkzeug des modernen Messebesuchers. Fordern Sie Ihre Technicarte mittels des Antwort-Coupons bei EXPOMAT Sie wird Ihnen kostenlos zugesandt.

EXPOMAT - 1, avenue Niel - 75017 PARIS - FRANCE
Tél. 380.39.86 - 754.96.98

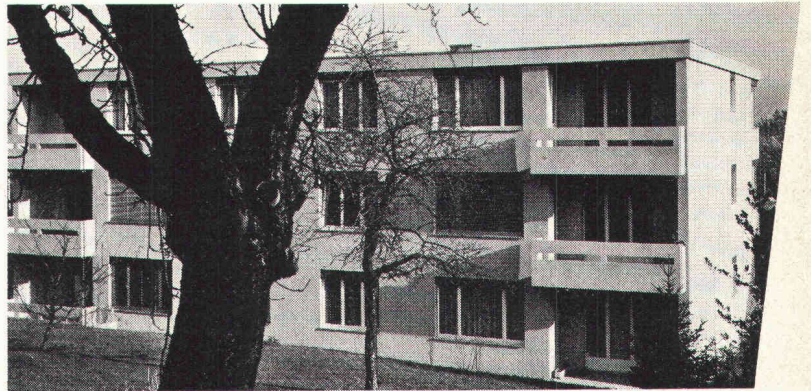
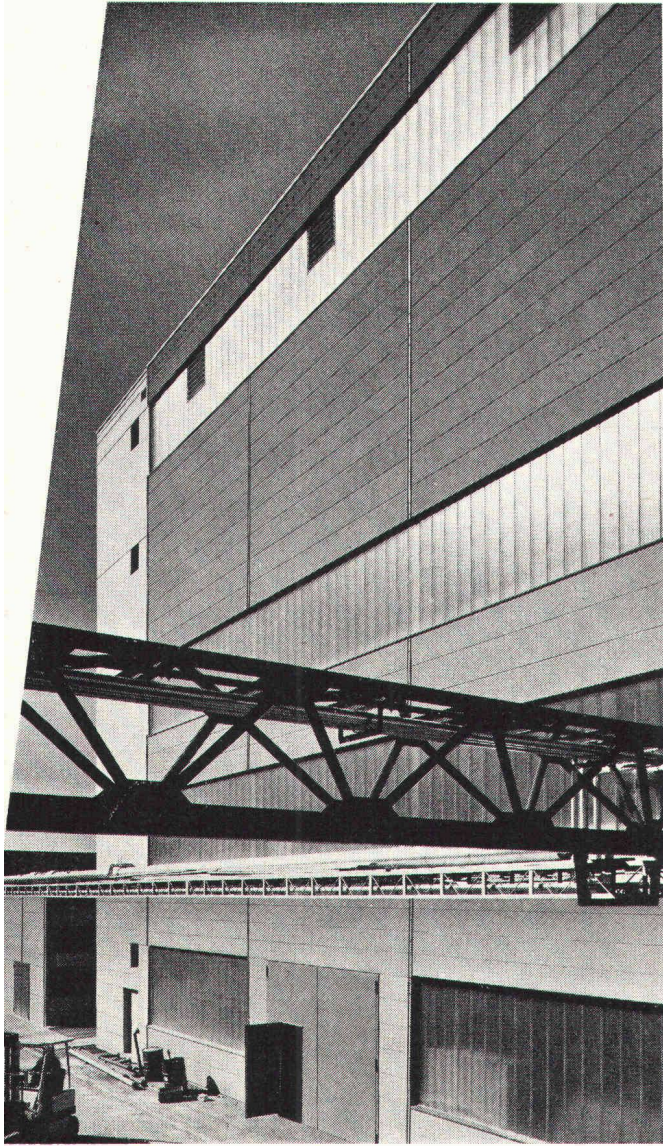
D.B.M.



NAME und Vorname _____
 Stellung oder Beruf _____
 Firma _____
 Firmenanschrift _____
 _____ Ruf. _____

Siporex

Vom Grössten bis zum Kleinsten

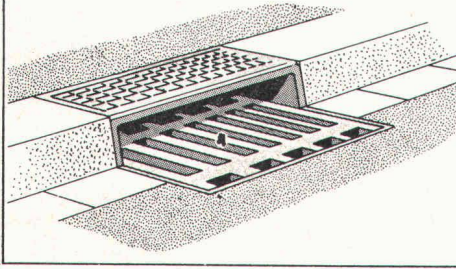


Mit Siporex-Bauelementen werden Hochbauten verschiedenster Art erstellt; vom Industrie-Grossbau bis zum Einfamilienhaus. Baufachmann und Bauherr schätzen die ausgezeichneten Eigenschaften dieses Baustoffes: Vorzügliche Wärmeisolation, geringes Gewicht, leichte Bearbeitbarkeit, hohe Volumen-, Frost- und Feuerbeständigkeit. Das Siporex-Programm umfasst Leichtbausteine

für die Erstellung von Mauerwerk (geklebt mit Lamit E 20) und Isolierplatten für die Isolation von Betonkonstruktionen (in Schalung verlegt). Armierte Wand-, Decken- und Dachplatten finden überall dort Verwendung, wo Grossbauten – in Montagebauweise – rasch und wirtschaftlich erstellt werden. Planen und bauen mit Siporex. Vom Grössten bis zum Kleinsten.

3.

Entwässerung



Haben Sie Entwässerungsprobleme für Vorplätze, Strassen, Industrieböden, Flachdächer, Parkgaragedecken, Brücken, Tunnels?

Benötigen Sie für Ihre dilatierenden Sammelleitungen bei den beweglichen Brücken-Widerlagern Kompensatoren oder Leitungs-Einlaufschächte zur Aufnahme aller Bewegungsrichtungen?

Suchen Sie Spül- und Reinigungsschächte oder Kasten für die periodisch notwendigen Unterhaltsarbeiten für Sammelleitungen in Grundstücken oder Tragwerken sowie für Sickerleitungen hinter Brücken-Widerlagern oder Stützmauern?

Entwässerungs-Einlaufschächte und -Rinnen Spül- und Reinigungsschächte und Kasten Ablaufleitungen, Kompensatoren und Zubehör

Fragen Sie uns bitte an - wir können Ihnen Schächte und Rinnen mit fachgerechtem Anschlussflansch für Isolationen sowie mit Nivellier- und Korrekturmöglichkeit für Höhen-, Seiten- und Neigungseinstellung anbieten.

heinz honegger ag

Postfach 18, CH-8427 Rorbas, Telefon 01/967177

- | | | | | | | | | | |
|------------------------------|---------------------|--------------------|---------------------------------|----------------------------------|------------------------------|--|-----------------|--|------------------------------------|
| 1.
Fugen-
ausbildungen | 2.
Auflagerungen | 3.
Entwässerung | 4.
Hohlraum-
Ausbildungen | 5.
Befestigung
Verankerung | 6.
Fugen-
ausbildungen | 7.
Bauwerk
Hochdruck-
Hydraulik | 8.
Entlüfter | 9.
Aussparungs-
u. Struktur-
Schalungen | 10.
Distanzierung
Einmessung |
|------------------------------|---------------------|--------------------|---------------------------------|----------------------------------|------------------------------|--|-----------------|--|------------------------------------|



*Im Werk gefertigt –
am Bau montiert!*

*Holz-Metall-Fassaden
«Tuchs Schmid»*



Gebr. Tuchs Schmid AG
8500 Frauenfeld