

Objektyp: **Advertising**

Zeitschrift: **Schweizerische Bauzeitung**

Band (Jahr): **88 (1970)**

Heft 25

PDF erstellt am: **21.09.2024**

### **Nutzungsbedingungen**

Die ETH-Bibliothek ist Anbieterin der digitalisierten Zeitschriften. Sie besitzt keine Urheberrechte an den Inhalten der Zeitschriften. Die Rechte liegen in der Regel bei den Herausgebern. Die auf der Plattform e-periodica veröffentlichten Dokumente stehen für nicht-kommerzielle Zwecke in Lehre und Forschung sowie für die private Nutzung frei zur Verfügung. Einzelne Dateien oder Ausdrucke aus diesem Angebot können zusammen mit diesen Nutzungsbedingungen und den korrekten Herkunftsbezeichnungen weitergegeben werden. Das Veröffentlichen von Bildern in Print- und Online-Publikationen ist nur mit vorheriger Genehmigung der Rechteinhaber erlaubt. Die systematische Speicherung von Teilen des elektronischen Angebots auf anderen Servern bedarf ebenfalls des schriftlichen Einverständnisses der Rechteinhaber.

### **Haftungsausschluss**

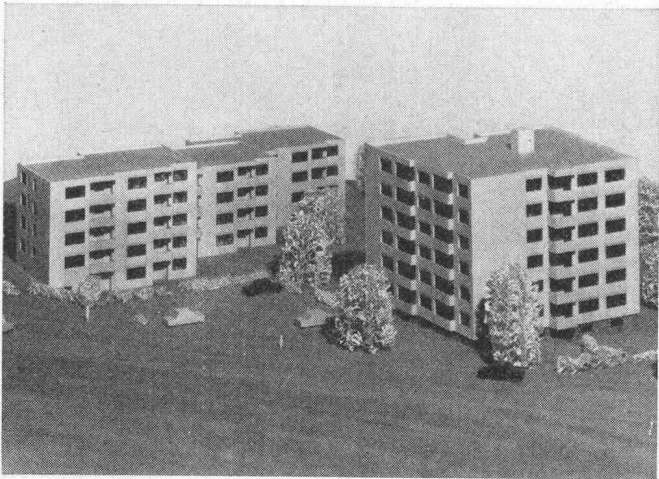
Alle Angaben erfolgen ohne Gewähr für Vollständigkeit oder Richtigkeit. Es wird keine Haftung übernommen für Schäden durch die Verwendung von Informationen aus diesem Online-Angebot oder durch das Fehlen von Informationen. Dies gilt auch für Inhalte Dritter, die über dieses Angebot zugänglich sind.



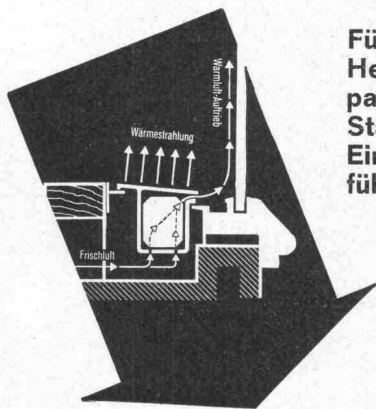
## Elektro-Strahlungs- und Speicher-Heizung — die Heizung der Zukunft

erschliesst neue Anwendungsgebiete für den Architekten. Orientieren Sie sich bei uns über die Anwendungsmöglichkeiten für:

**Ein- und Mehrfamilienhäuser  
Chalets — Kindergärten  
Hotels — Restaurants  
Kirchen  
Büros — Fabrikationsräume  
Verkaufsläden — Kioske**



Diese Grossüberbauung wird vollelektrisch beheizt. Technische Daten: Anzahl Wohnungen: total 63; Anschlusswert der Heizanlage: ca. 580 kW; Ausrüstung: Star Unity-Nachtstrom-Wärmespeicher, Star Unity-Niedertemperatur-Strahlungsheizung; Steuerung: vollautomatisch, aussen- und innentemperaturabhängig.



**Für Schaufenster-Heizung ist das patentierte Star Unity-Einbauprofil führend**

**STAR UNITY AG 8053 ZÜRICH**

Fabrik für Elektro-Heizungen

Fabrik in 8804 Au/Zürich, Telefon 051 / 75 04 04

# Schweizerische Bauzeitung

Offizielles Organ des SIA, Schweizerischer Ingenieur- und Architekten-Verein und der GEP, Gesellschaft Ehemaliger Studierender der ETH Zürich  
Gegründet 1883 von Ing. A. Waldner

88. Jahrgang Heft 25

18. Juni 1970

## Inhalt

Die Aluminiumhütte der Icelandic Aluminium Co. Ltd. in Straumsvik (Island).

- I. Teil: Alusuisse in Island. Von *Ph. Müller* . . . 555\*
- II. Teil: Bau der Aluminiumhütte in Island. Von *A. Streichenberg* . . . 559\*
- III. Teil: Beschreibung des mechanischen Teiles. Von *P. Reinert* . . . 569\*
- IV. Teil: Energieversorgung und elektrische Anlagen. Von *K. Forrer* . . . 573\*

## Umschau

- Vereinigung Schweizerischer Strassenfachmänner . . . 577
- Schweizerischer Verband für die Materialprüfungen der Technik. Eidg. Techn. Hochschule Zürich . . . 578

## Nekrologe

- F. Bachmann; H. Briner; K. Hitz; O. Manz; M. Geiger 578\*

## Buchbesprechungen

- Die Levittowner, Soziographie einer «Schlafstadt». Von *H. J. Gans* . . . 579

## Wettbewerbe

- Schulzentrum «Pfaffechappe», Baden. Sekundarschule und Evangelische Primarschule in Rapperswil-Jona. Öffentliche Anlage in der «Huzlen», Volketswil ZH. Altersheim in Goldach. Primar- und Realschulanlage in den Frenkenbündten, Liestal . . . 579
- Schulhausanlage für Primarschule und Oberstufe in Dübendorf . . . 580

## Ankündigungen

- Haus der Technik, Essen. Hundert Jahre Architektur- ausbildung an der ETH. Schweizerische Tagung für elektrische Nachrichtentechnik. Kunstmuseum Basel, Kupferstichkabinett. Kunst- und Kongresshaus Luzern. Vereinigung für freies Unternehmertum. Grenzen und Möglichkeiten der Vorbeugung vor Unwetterkatastrophen im alpinen Raum. Kongress der Int. Föderation der Landschaftsarchitekten. Vortragskalender . . . 580

## Verlag und Redaktion

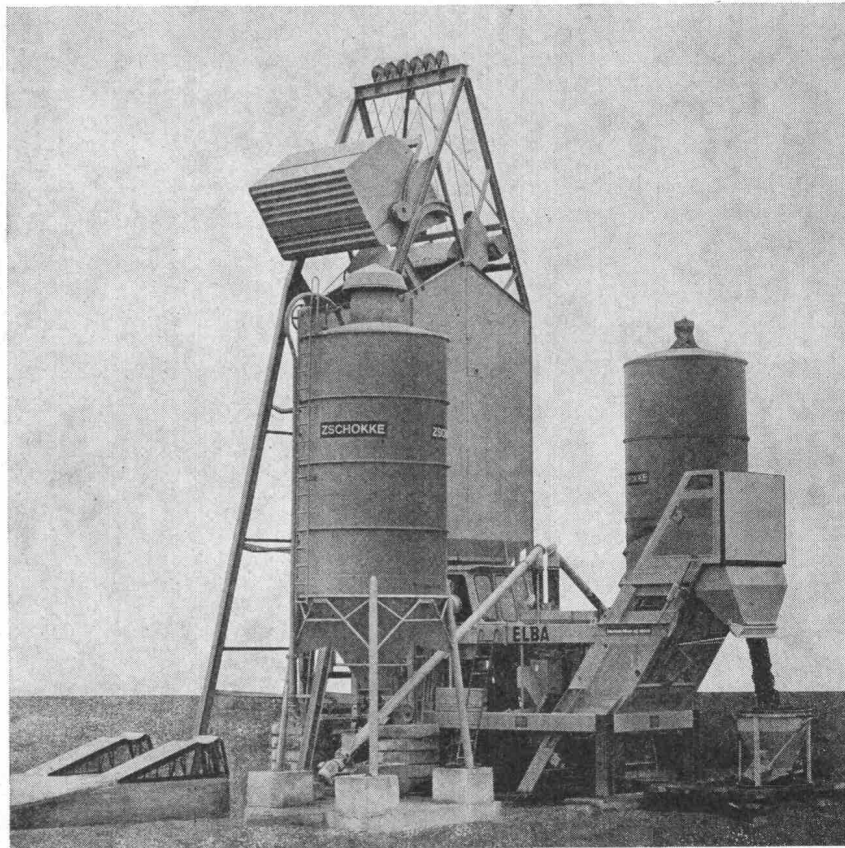
Zürich-Giesshübel, Staffelstrasse 12  
Postadresse: 8021 Zürich, Postfach 630  
Telefon 051 / 36 55 36, Postcheck 80 - 6110

## Anzeigenverwaltung

IVA AG für internationale Werbung  
8035 Zürich, Beckenhofstrasse 16  
Telefon 051 / 26 97 40, Postcheck 80 - 32735  
Filialen in Lausanne und Genf

Druck: Offset + Buchdruck AG, Zürich

# Die Stadtbauanlage



Wir könnten sie auch anders nennen. Einmannanlage vielleicht. Oder Winteranlage. All das ist sie nämlich auch.

Und nicht nur das. Diese Betonaufbereitungsanlage vereint in ihrer neuartigen Konzeption alle technischen Vorteile des Elba-Mixmobils mit denen des bewährten Spaini-Silos:

Kompakte, anschlussfertig installierte Konstruktion. Leichter Transport auf eigenem

Fahrwerk. **Kürzeste Montage- und Demontagezeiten.** **Minimaler Platzbedarf.** Keine Grube oder Vertiefung. Bedienung von Hand, halb- oder vollautomatisch.



Hochverschleissfester Zwangsmischtrog mit Diamantstahlkachelung. Stundenleistungen 10, 15, 25 und 35 m<sup>3</sup>/Std. Beliebige Abgabehöhe.

Übrigens: Die Anlage ist ausserordentlich preisgünstig, denn sie kann mit jedem schon vorhandenen Spaini-Silo kombiniert werden!

Verlangen Sie bitte unverbindlich Unterlagen, Vertreterbesuch oder Offerte. Wir beraten Sie gerne!

Der Name sagt's: für Baumaschinen zur



## baumaschinen ag zürich

Badenerstrasse 570 Tel. 051 54 99 80

Servicestationen: Lutry, Tel. 021 282200 Mezzovico, Tel. 091 98692 Maienfeld, Tel. 085 91045 Bern, Tel. 031 830122



# Unsere Rohre werden für die Zukunft gebaut:



## Um den Angriffen von morgen zu trotzen!

Hart und trotzdem flexibel (E-Modul = 9000 kg/cm<sup>2</sup>)

Homogene Stumpfschweissschweißverbindung – keine Muffen, kein Kleben und auch kein Dichten

Betriebssicherheit auch bei Setzungen gewährleistet – kein Bruch, kein Abscheren

Niedriges Rohrgewicht (Spez. Gewicht = 0,955 g/cm<sup>3</sup>): Kostenvorteile bei Transport und Verlegung

EUROPLAST mit über 15jähriger Erfahrung, ein Pionier auf dem Sektor der nahtlos extrudierten Hartpolyäthylenrohren DIN 8074 bietet Ihnen Gewähr für technisch einwandfreie Lösungen überall dort, wo Rohre eingesetzt werden. PE-hart-Grossrohre werden zu allen Jahreszeiten verschweisst und verlegt. Die einfache Handhabung der leichten Rohre und die ausgezeichnete Beständigkeit gegenüber aggressiven Medien, ermöglichen die fast universelle Verwendung von PE-hart-Grossrohren für Kanalisationen, See-, Düker- und Druckleitungen.

**SCHOELLKOPF + CO**  
AKTIENGESELLSCHAFT ZÜRICH

8057 Zürich

Schaffhauserstrasse 265

Telefon 051/48 16 16







**5 MONTEURE  
+ 1 KRAN  
+ 15 ARBEITSSTUNDEN  
= 1 EINGEBAUTE  
BRÜCKE \***

\* wie z. B. die  
81 m lange, zweispurige  
Brücke über die Limmat  
in Zürich oder die 45 m lange, vier-  
spurige Brücke über die Geleise am  
Bahnhof Genf-La Praille.

**GIOVANOLA**

UMSETZBARE BRÜCKEN UND HOCHSTRASSEN AUS GENORMTEN, NACH BAUKASTEN-PRINZIP WIEDERVERWENDBAREN STAHELEMENTEN «SYSTEM RHEINSTAHL»

WERDEN AUCH MIETWEISE ODER IM MIETKAUF-VERTRAG ÜBERLASSEN. LIZENZHERSTELLUNG UND ALLEINVERTRIEB FÜR DIE SCHWEIZ.

STAHLHOCHBAU — BRÜCKENBAU — KESSELBAU — CHEM. APPARATE- U. MASCHINENBAU

**GIOVANOLA FRÈRES S.A. CH - 1870 MONTHÉY**

# MEYNADIER



## Feierabend für die Belegschaft, Arbeitsantritt für Barralent.

Grosse Flächen, Brücken oder Träger können nicht in einem Guss betoniert werden. Und doch müssen sie fugenlos sein. Da hilft BARRALENT, der Abbindeverzögerer «nach Mass».

Denn BARRALENT garantiert Ihnen risikofreie Betonierunterbrüche – seien es Stunden, eine Nacht oder eine noch längere Zeitspanne. So «arbeitet» BARRALENT, während die Belegschaft ruht.

Einsenden an Meynadier + Cie AG, Postfach, 8023 Zürich.

BBZ

Ich bitte um Unterlagen über BARRALENT.

Name: \_\_\_\_\_

Adresse/PLZ: \_\_\_\_\_

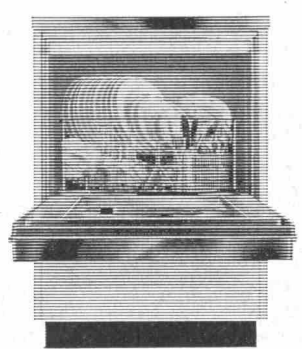
MEYNADIER + CIE AG  
Zürich, Lausanne, Bern, Luzern, Bellinzona, Chur

# BARRALENT



# Wenn Sie wüssten, wie eine Schulthess gemacht wird, wüssten Sie auch, warum Schulthess diesen Namen hat.

Diesen guten.



Schulthess Geschirrwashautomat SG/6.  
Fassungsvermögen: 6 Normgedecke. Lochkarten steuern die verschiedenen Wasch- und Spülprogramme. Sechsfaches Düsenprühsystem und drehbarer Geschirrkorb vervielfachen die Waschwirkung. Sehr kurze Waschzeiten. Vollautomatisch vom Vorspülen bis zur Glanz Trocknung.



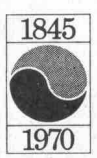
Schulthess Super 4 oder 6 sind Washvollautomaten mit Lochkartensteuerung. Für grössere Haushaltungen und Mehrfamilienhäuser.  
Die einzigartige Lochkartensteuerung ermöglicht sämtliche heutigen und zukünftigen Waschprogramme, die alle ganz exakt auf das Waschgut abgestimmt sind.



Schulthess Electronic 64 Münzwashvollautomat für Mehrfamilienhäuser, Wohnsiedlungen und Waschsaloons.  
Wahl der verschiedenen Waschprogramme durch Geldeinwurf. Keine Wasch- und Stromabrechnungen mehr mit den Mietern. Das Kassenbestandszählwerk zeigt den genauen Stand der Waschgeld-Einnahmen an. Die Electronic 64 kassiert, wählt, wäscht, zählt und rechnet ab.

Ins Schulthess-Programm gehören auch Grosswaschanlagen, Extraktoren, Zentrifugen, Trockner, Muldenmangen und Bügelautomaten.

## SCHULTHESS



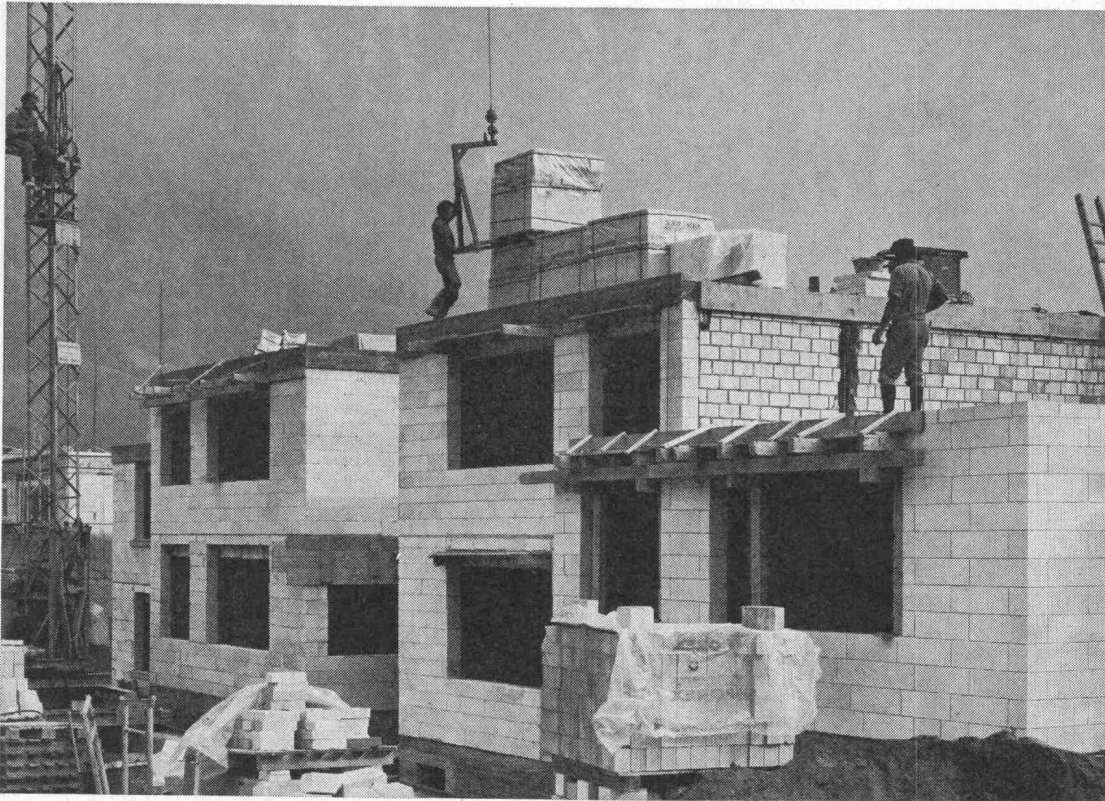
Schulthess Automaten finden Sie bei: Maschinenfabrik Ad. Schulthess & Co., AG, 8039 Zürich, Stockerstr. 57, Tel. 051 367350, 3000 Bern, Aarberggasse 36, Tel. 031 220321, 7000 Chur, Bahnhofstr. 9, Tel. 081 220822, 9008 St. Gallen, Langgasse 54, Tel. 071 249778, 1200 Genf, 6, rue de la Flèche, Tel. 022 358890, 1003 Lausanne, 3, place Chauderon, Tel. 021 225641, 2000 Neuenburg, 9, rue des Epancheurs, Tel. 038 58766, 6962 Lugano-Viganello, Via la Santa 18, Tel. 091 518971;



7,91 LB\*  
pro m<sup>2</sup> Mauerwerk



Leicht und schnell mit \*Leichtbausteinen



Die grossformatigen Siporex-Leichtbausteine lassen sich leicht und schnell verarbeiten. Zusammen mit der einfachen Oberflächenbehandlung des fertigen Mauerwerkes wird dadurch eine Verkürzung der Bauzeit ermöglicht.

Elemente aus dampfgehärtetem Siporex-Gasbeton haben eine vorzügliche thermische Isolierfähigkeit.

# Siporex

Leichtbausteine, Isolierplatten  
Trennwandplatten  
Wandplatten, Deckenplatten, Dachplatten

**SIPOREX**

Zürcher Ziegeleien, Zürich  
Telefon 051/35 9330

Zürcher Ziegeleien  
Verkaufsbüro Luzern  
Telefon 041/22 3755

J. Schmidheiny & Co. AG  
St. Gallen  
Telefon 071/22 32 62

Baustoffe AG Chur, Chur  
Telefon 081/24 46 46

Stahlton-Prebeton AG  
Bern, Telefon 031/56 33 01  
Lausanne, Telefon 021/24 55 33

corex Basel AG, Basel  
Telefon 061/35 82 25  
ab Oktober 70: 061/22 23 00

Briqueterie Renens SA, Crissier  
Telefon 021/34 97 21

Montagebau AG  
Zürich, Telefon 051/62 56 56  
Crissier, Telefon 021/34 84 94

Verkaufsstelle GOZ Aargau, Aarau  
Telefon 064/22 15 88

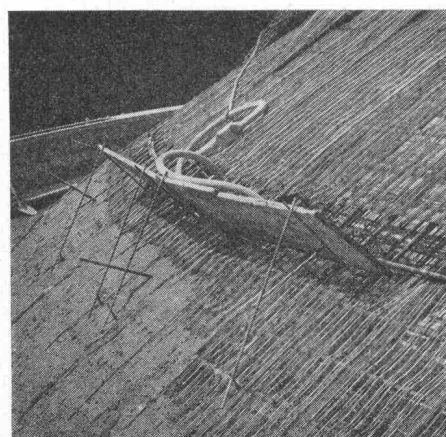
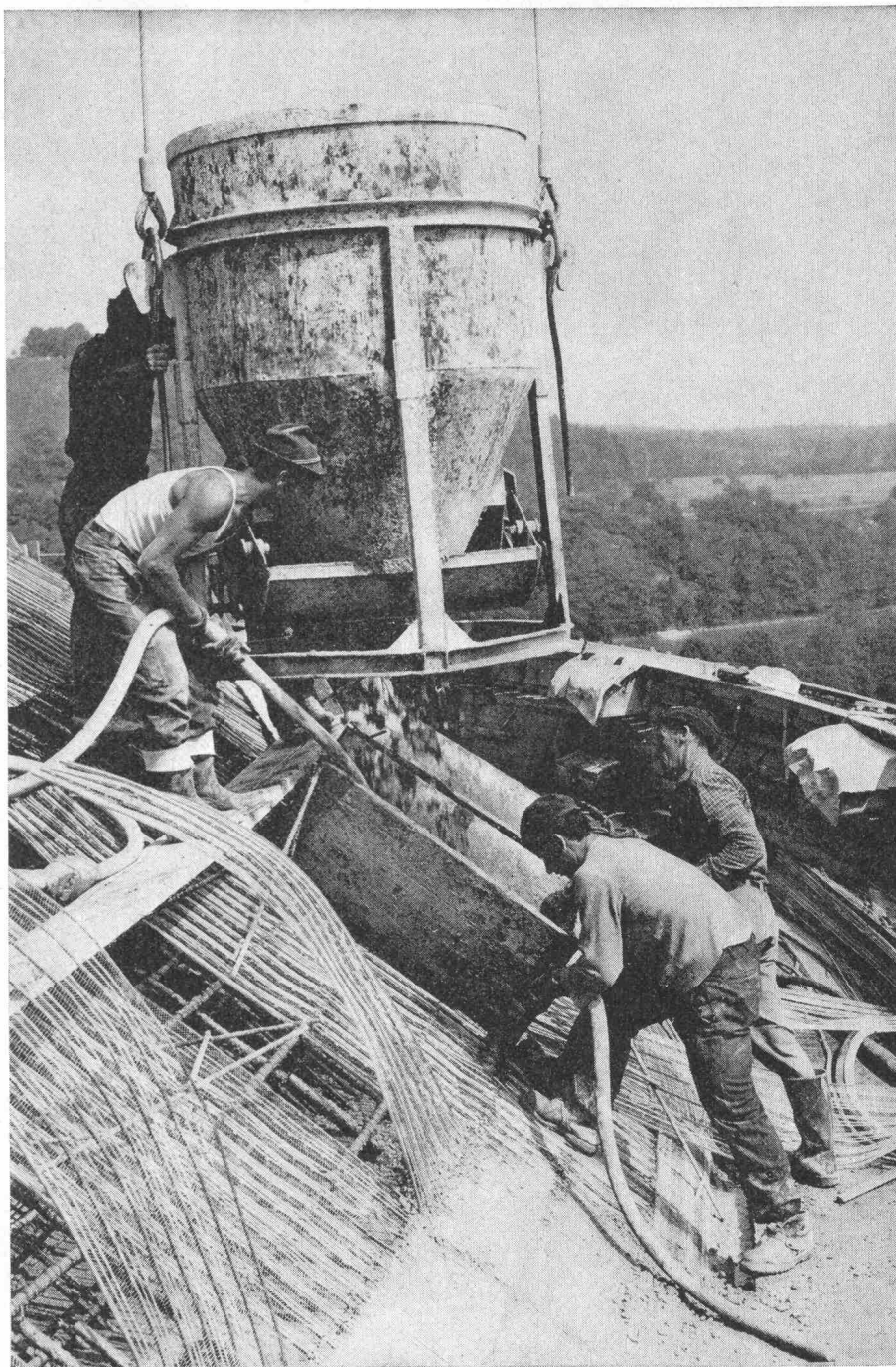
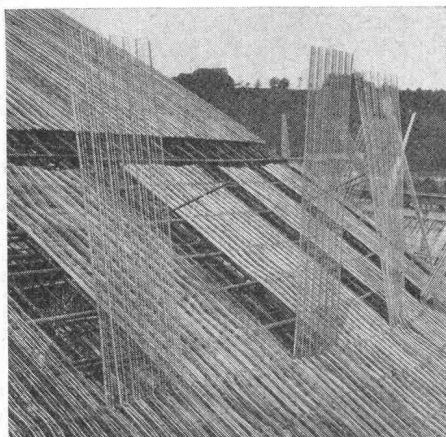
ZZ 4. 70

# Rationalisierung im Betonbau mit HESCO-Rippen- streckmetall

Anwendung: Verlorene Schalung  
Hohlkörper  
Arbeitsfugen

Vorteile: Kein Ausschalen.  
Kein Aufrauen  
der zu verputzenden  
Betonflächen.  
Betonvorgang  
kann ständig  
beobachtet werden.

Verkauf: Baumaterial-  
und Eisenhandel



Verlangen Sie Unterlagen bei:

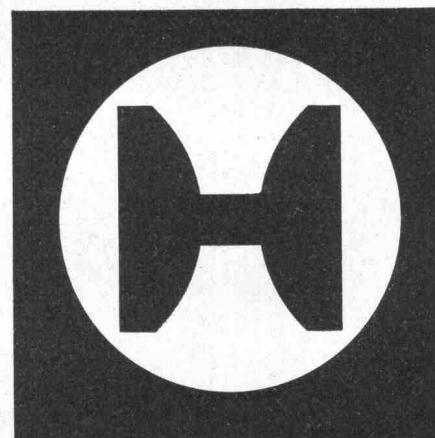
*Hess & Cie.*

Hess & Cie, Pilgersteg

CH-8630 Rüti ZH

Tel. 055/4 35 22

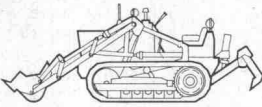
Telex 75608





# Trax, Trax, Trax...

Informationen kann man nie genug haben. Wer Coupons anbietet, hat etwas mitzuteilen. Besonders wenn es um die gründliche und wirtschaftliche Lösung eines Problems geht. Auf dem Sektor Trax besonders, denn die Investition für die neue Maschine ist nur ein Aspekt. Ebenso wichtig sind Betriebssicherheit, Wirtschaftlichkeit, Lebensdauer... und der Kundendienst. Und vor allem muss die Maschine rentieren... in jeder Betriebsstunde.



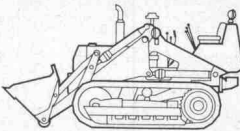
**FL 4/C**  
Schaufelinhalt: 0,55 m<sup>3</sup>  
Leistung: 45 DIN PS  
Betriebsgewicht: 4350 kg

Bitte informieren Sie mich ausführlich.

Name: \_\_\_\_\_

Adresse: \_\_\_\_\_

309-5b-d1

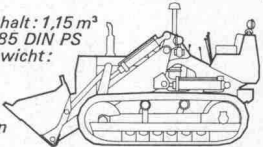


**FL 6**  
Schaufelinhalt: 0,77 m<sup>3</sup>  
Leistung: 60 DIN PS  
Betriebsgewicht: 7500 kg

Bitte informieren Sie mich ausführlich.

Name: \_\_\_\_\_

Adresse: \_\_\_\_\_



**FL 8**  
Schaufelinhalt: 1,15 m<sup>3</sup>  
Leistung: 85 DIN PS  
Betriebsgewicht: 10 850 kg

Bitte informieren Sie mich ausführlich.

Name: \_\_\_\_\_

Adresse: \_\_\_\_\_



**FL 12**  
Schaufelinhalt: 1,72 m<sup>3</sup>  
Leistung: 125 DIN PS  
Betriebsgewicht: 14 700 kg

Bitte informieren Sie mich ausführlich.

Name: \_\_\_\_\_

Adresse: \_\_\_\_\_



**AD 18**  
Schildlänge: 4,20 m  
Schildhöhe: 1,00 m  
Leistung: 180 DIN PS  
Betriebsgewicht: 17 900 kg

Bitte informieren Sie mich ausführlich.

Name: \_\_\_\_\_

Adresse: \_\_\_\_\_



**AD 4**  
Schildlänge: 2,31 m  
Schildhöhe: 0,61 m  
Leistung: 45 DIN PS  
Betriebsgewicht: 3135 kg

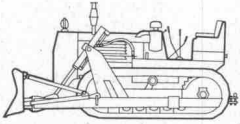
Bitte informieren Sie mich ausführlich.

Name: \_\_\_\_\_

Adresse: \_\_\_\_\_

Name: \_\_\_\_\_

Adresse: \_\_\_\_\_



**AD 7**  
Schildlänge: 3,25 m  
Schildhöhe: 0,87 m  
Leistung: 74 DIN PS  
Betriebsgewicht: 8200 kg

Bitte informieren Sie mich ausführlich.



**FR 12**  
Schaufelinhalt: 1,82 m<sup>3</sup>, Leistung: 125 DIN PS  
Betriebsgewicht: 10700 kg

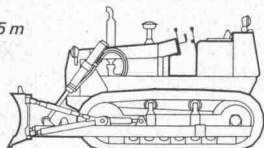
Bitte informieren Sie mich ausführlich.

Name: \_\_\_\_\_

Adresse: \_\_\_\_\_

**AD 12**  
Schildlänge: 3,82 m, Schildhöhe: 0,95 m  
Leistung: 125 DIN PS  
Betriebsgewicht: 13 800 kg

Bitte informieren Sie mich ausführlich.



Name: \_\_\_\_\_

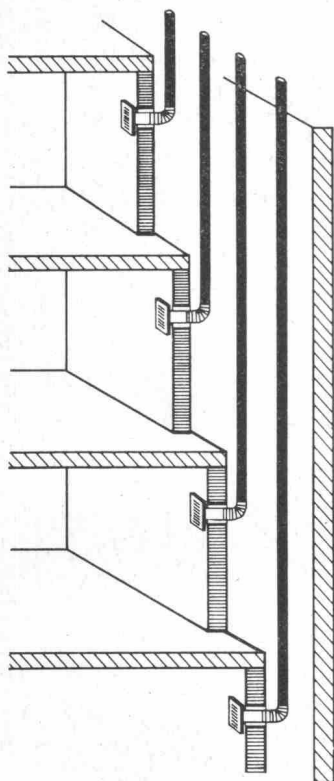
Adresse: \_\_\_\_\_

Diese Coupons verschaffen Ihnen Informationen für umfassende wirtschaftliche Problemlösungen in einem bestimmten Bereich. Bitte informieren Sie sich. Fiat (Suisse) SA, 108, rue de Lyon, 1211 Genève 13, Tel. 022 44 10 00





# LUNOS



LUNOS Ventilatoren sind der Begriff für technische Perfektion. Küchen, innenliegende WC's und Badezimmer – was es auch sei, LUNOS Ventilatoren bieten immer Vorteile:

1. Eine individuelle Entlüftung, weil alle Ventilatoren einzeln gesteuert werden, auf Wunsch mit Zeitnachlauf.
2. Hohe Leistung, auch in den untersten Stockwerken.
3. Keine Schallbelastigung. LUNOS Ventilatoren laufen leise.
4. Reparatur- und wartungsfrei.
5. Einfachste, schnelle Montage. Leicht zu reinigen.
6. Für Einbauschächte ab 10×10 cm

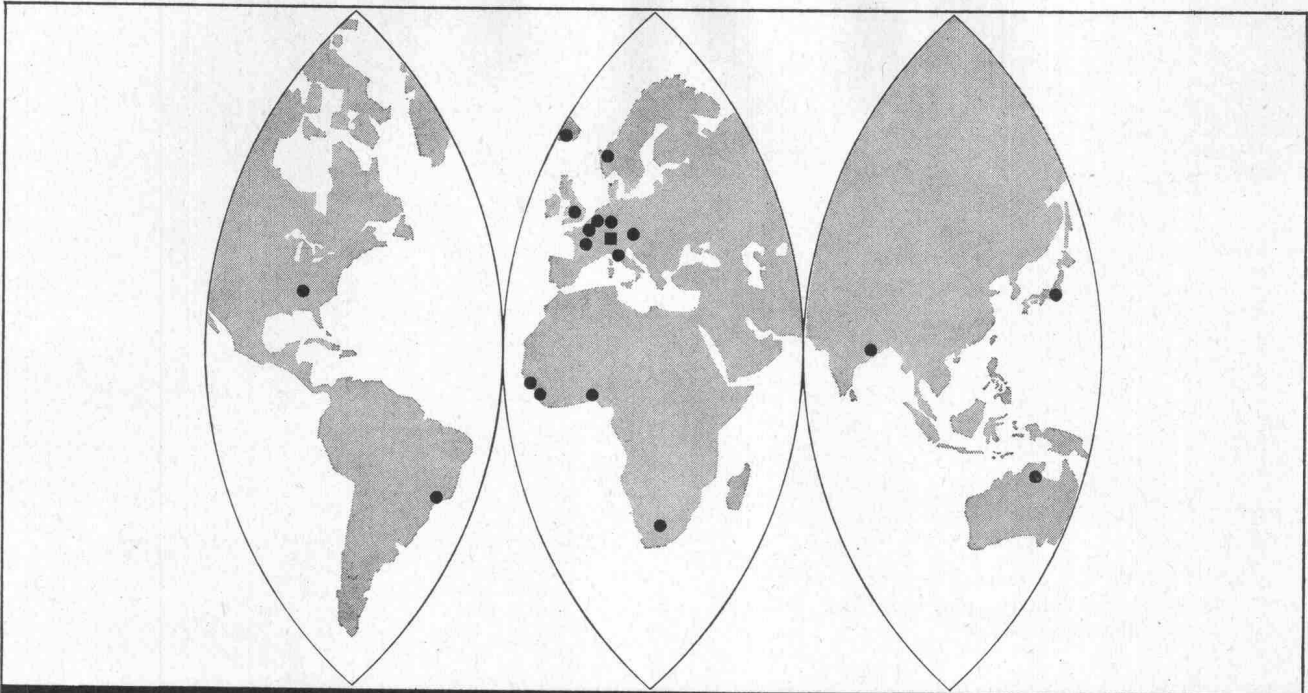
Fordern Sie bitte unsere Prospekte und Preisunterlagen an. Oder senden Sie uns Ihre Pläne zu: wir unterbreiten Ihnen unverbindlich unsere Angebote.

**LUNOS super für Küchenentlüftung**  
**LUNOS junior für Bad/WC Entlüftung**

Generalvertretung der  
LUNOS-Lüftung  
Benno Schöttler KG Berlin  
Anson AG Abt. A 3  
Alfred-Escher-Str. 5  
8002 Zürich Tel. 051/366131



**LUNOS**

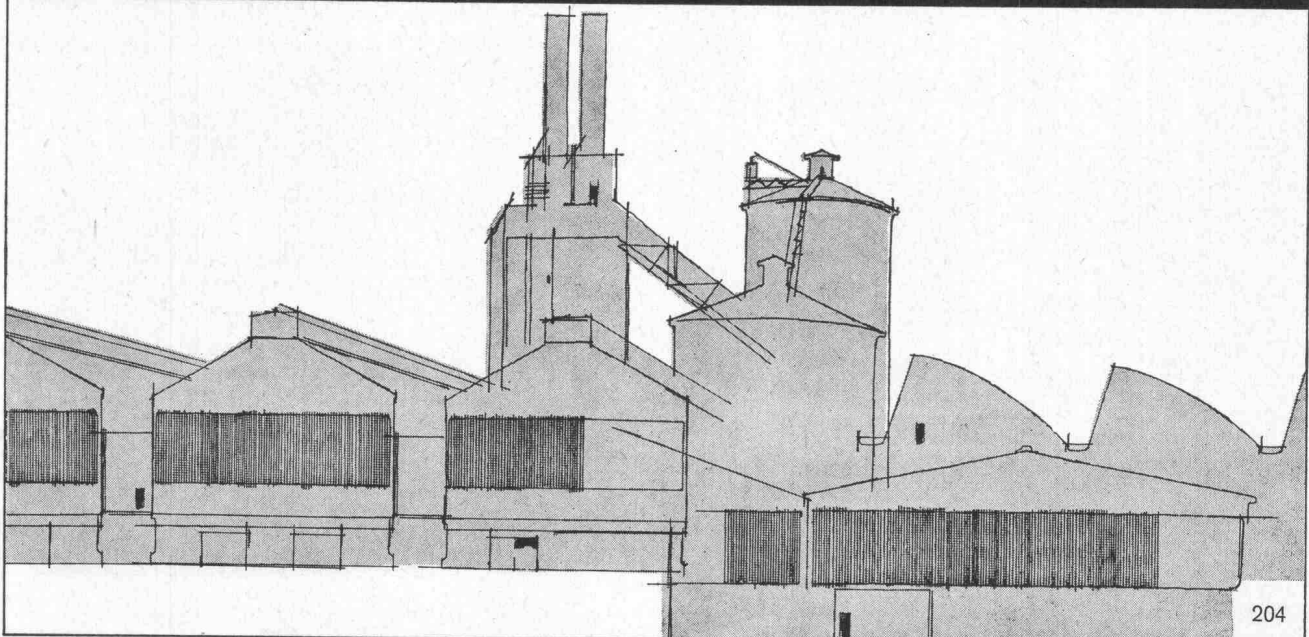


# ALUSUISSE – in weltweiter Entwicklung

Auf allen Kontinenten unterhält die ALUSUISSE mehr als 50 eigene Werke, Tochter- und Beteiligungsgesellschaften. Sie gehört mit zu den bedeutendsten Leichtmetallproduzenten der Welt. Ihr Tätigkeitsbereich umfasst sämtliche Stufen der Aluminiumproduktion – vom Rohstoff bis zum Fertigprodukt: Bauxitförderung, Tonerde, Elektroden, Elektrizität, Rohaluminium, Reinstaluminium, Guss- und Knetlegierungen,

Walz-, Press- und Ziehprodukte, Schmiedestücke, Warmpressteile, Aluminiumfolien, Aluminiumdosen u. a. m. Die ALUSUISSE dehnt ihre Tätigkeit auch auf das Gebiet der Kunststoffe aus. Sie verfügt über ein zentrales Forschungsinstitut und eine weltumspannende Verkaufs- und Beratungsorganisation.

Schweizerische Aluminium AG Chippis/Zürich



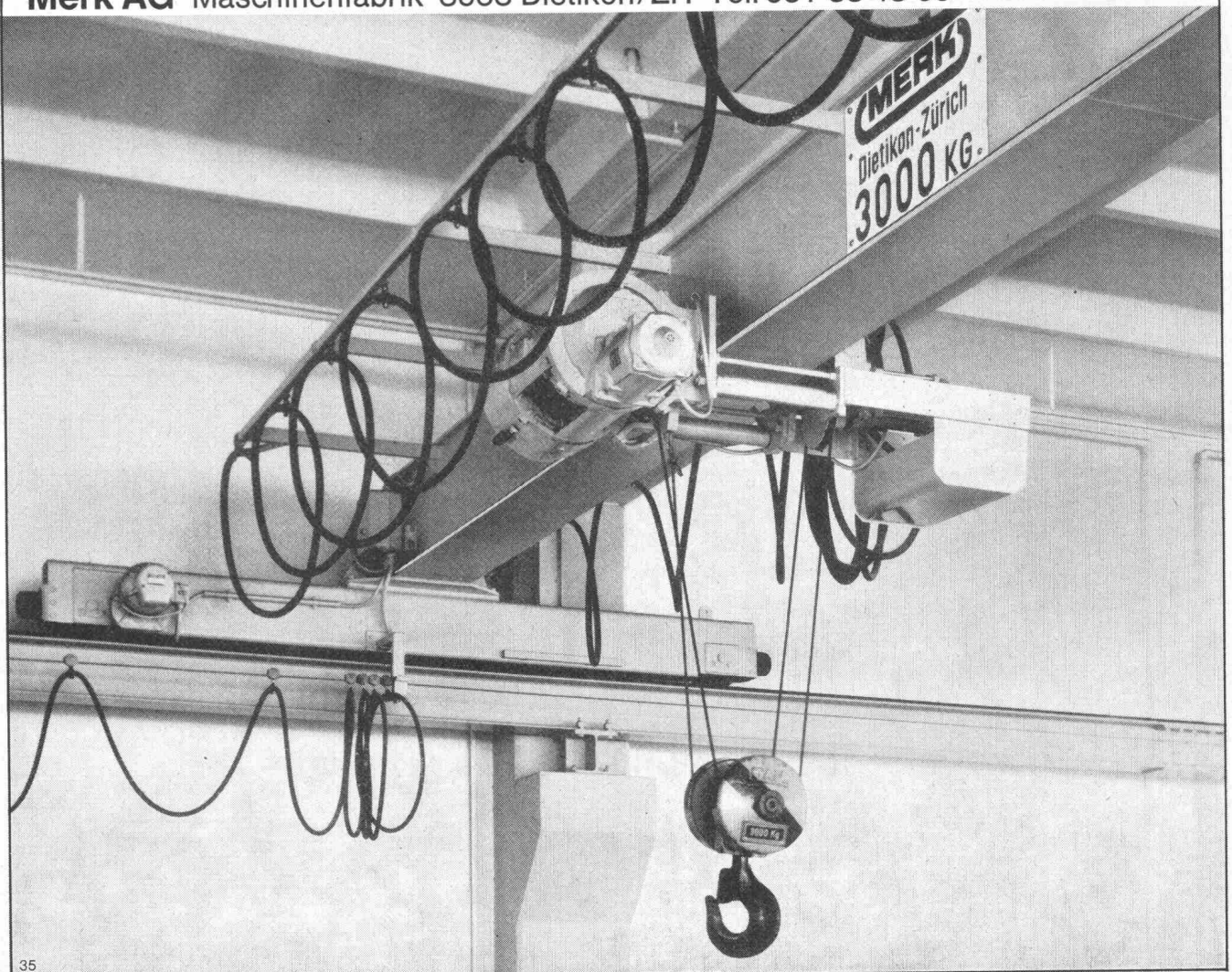
204



## Merk, Spezialist für Laufkrane

Merk findet Lösungen für jede bauliche Situation. Formschöne, moderne Konstruktionen mit Normteilen und Kastenträgern, niedrige Bauhöhe, kleines Eigengewicht, einfache Bedienung, Servicedienst in der ganzen Schweiz. Verlangen Sie unverbindliche Beratung und Offerte.

**Merk AG** Maschinenfabrik 8953 Dietikon/ZH Tel. 051 88 48 05



35



# Wissen Sie im Detail, wie die Klaus Esser KG Regen und Schmelzwasser unsichtbar von Flachdächern ableitet?



Das ist alles, was Sie von esser's Dachgullys sehen (wenn sie eingebaut sind). Ein Sieb — weiter nichts. Aber unter diesem Sieb steckt mehr als nur ein „Trichter“:

## Es ist eine System-Konstruktion — ein

### Baukastensystem: esser's Gully-Serie

esser's Gully-Serie wird auf dem Dach, bei Balkon, Terrasse und Loggia angewandt. Das gemeinsame Kennzeichen ist flexible, fugenlose und rückstausichere Anbindung an die Umgebung. Und die Elemente sind wärmegeädmt, heizbar, senkrecht oder abgewinkelt, teilweise auch höhenverstellbar.

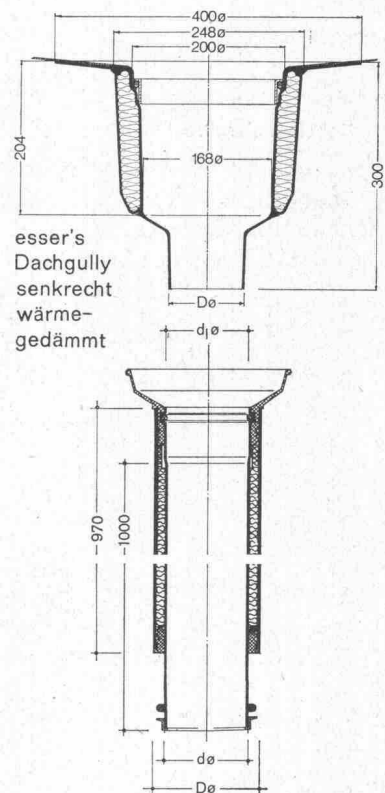
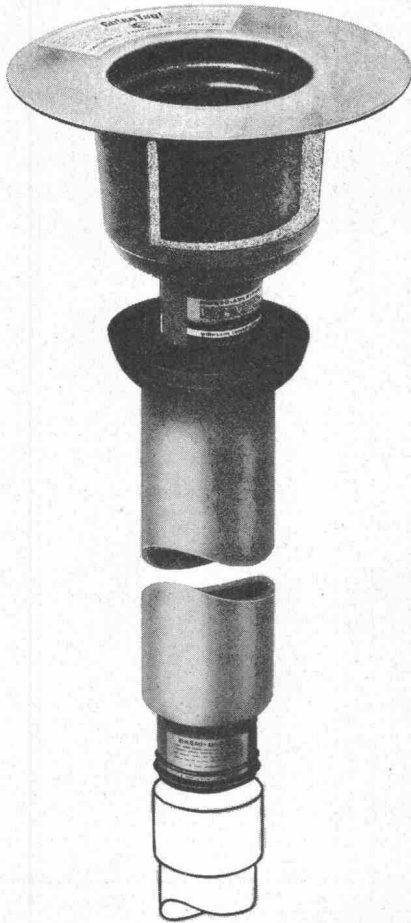
Allein in der Bundesrepublik Deutschland sind viele 100.000 Flachdächer im Industrie- und Wohnungsbau mit esser's Gully-Serie ausgebildet. Bis heute ist uns noch kein Entwässerungssystem begegnet, das einfacher und überzeugender ist.

Und wenn das Fallrohr unter dem Gully wärmegeädmt sein soll? Dann schließt sich **esser's zobelrohr**, doppelwandig und wärmegeädmt, als logische Fortsetzung einfach an.

Oder wenn's um Revisionschächte geht. Mit **esser's Schachtabdeckungen** in 11 verschiedenen Größen, auf Wunsch auch gas- und wasserdicht, werden diese praktisch „unsichtbar“ gemacht.

Deshalb informieren Sie sich über Problemlösungen mit esser's Gully-System, mit esser's zobelrohr und esser's Schachtabdeckungen. Von denen Flachdach-erfahrene Architekten behaupten, daß es in Funktion und Qualität nichts Vergleichbares gibt.

Schreiben Sie uns, Postkarte genügt. Und Sie erhalten kostenlos und unverbindlich esser' Gully-Katalog mit esser's Schachtabdeckungen und esser's zobelrohr. Sie erhalten Problemlösungen, wie sie nach dem heutigen Stand der Technik nicht besser sein können.

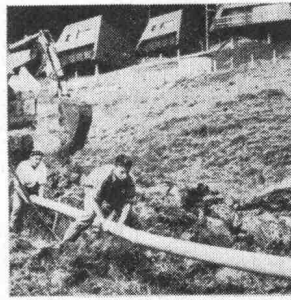


esser's zobelrohr  
doppelwandiger, wärmegeädmt  
Fallrohrstützen für esser's Dachgullys,  
senkrecht

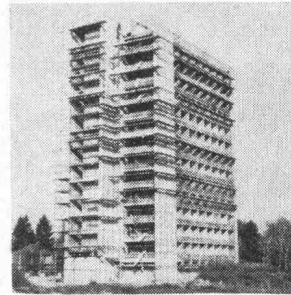


Generalvertretung:  
Jakob Scherrer Söhne  
Allmendstrasse 7  
8059 Zürich, Postfach  
Tel. 051 25 79 80

# somo rohre und formstücke aus kunststoff werden überall

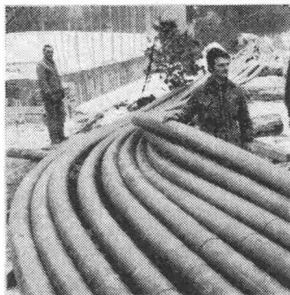


Kanalisation  
Schwyz :  
Rothenurm



Ablauf-  
leitungen  
Genève :  
Cité universitaire

## verlegt



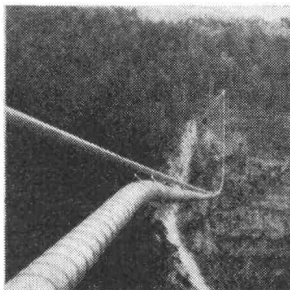
Kabelschutzrohre  
Genève :  
Traversée de l'arve

... in Gebäuden als Ablaufleitungen, im Hoch- und Tiefbau als Wasserzuführungen, Kanalisations- oder Entwässerungsrohre, als Schutz für Elektro- und Telephonkabel; in der Landwirtschaft für die Bewässerung und Beregnung.



Ablauf-  
leitungen  
Bern :  
Polizei-  
Verwaltungs-  
gebäude

... denn die besonderen Vorteile sind: leichtes Gewicht und damit Einsparungen im Transport, in der Handhabung, im Personal beim Verlegen oder Montieren. Beständig gegen die meisten Chemikalien, geringer Reibungswiderstand, keine Verkrustungen, wodurch wiederum Unterhaltskosten entfallen:



Wasserleitung  
Valais :  
Conduite Soussillon-Niouc

... da jedes Verkaufs-Programm eine vollständige Reihe von Rohren und Verbindungsstücken in allen gängigen Abmessungen umfasst.

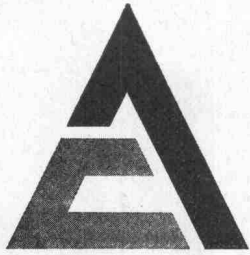
... weil der technische Dienst **somo** vor und nach dem Verkauf für Beratung, Kontrollen und Hilfeleistung bei Baustellenbeginn jederzeit zur Verfügung unserer Kunden steht.



## somo

société pour les métaux ouvrés et les plastiques  
1211 GENÈVE 24 téléphone 022 / 43 86 00 télex 23 195

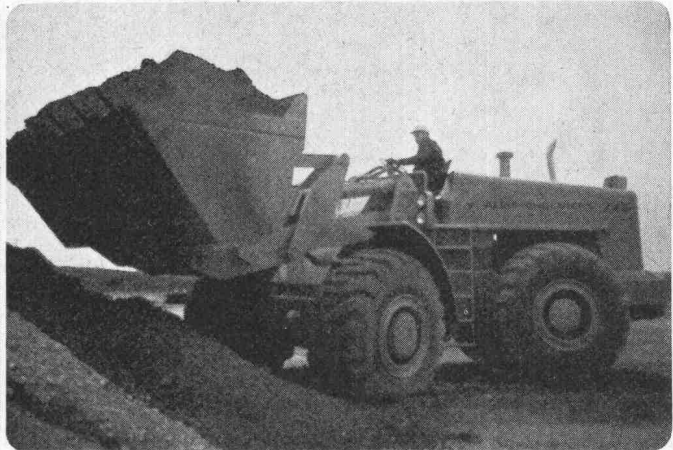




Hohe Stundenleistung – Niedrige  
Unterhaltskosten – Einfache Bedienung

# ALLIS-CHALMERS

5 bewährte Modelle mit 80° resp. 90° Lenkeinschlag!



- Kräftige und wirtschaftliche **Original ALLIS-CHALMERS-Dieselmotoren**, 6 Zylinder, turboaufgeladen (Modell 840: **PERKINS-Diesel**, 4 Zylinder)
- **POWER-SHIFT-Getriebe**. Mit nur **einem** Hebel steuert der Fahrer alle Bewegungen dieser Radlader vor- und rückwärts
- Drehmomentwandler, vollautomatisch, **Zweistufen-Turbine** (Modell 840: einstufig)
- Ausgeprägte Standfestigkeit durch langen Radstand und Spezial «Sure Grip» extra breiten Reifen
- Kleiner Wenderadius; ganz geschlossene Kabine, freier Einstieg; Fahrerkomfort

Modell	840	545	545 H	645	745
Motor max. PS	83	135	135	192	240
Schaufelinhalt					
Normmass m <sup>3</sup>	0,96	1,35	1,53	2,10	3,05
Lenkeinschlag	40°	45°	nach beiden Seiten		
Radstand m	2,44	2,79	2,79	2,94	3,30
Wenderadius m	4,52	4,47	4,51	4,65	5,41
Dienstgewicht ca. t	5,8	8,1	8,9	11,5	17

Generalvertretung — Ersatzteillager — Reparaturdienst mit Werkstatt- und Schnellservice-Wagen  
Eigene Reparaturwerkstätten mit Geleiseanschluss

## MAVEG AG/SA LYSS

Industriering 11, 3250 LYSS

Telefon 032 / 84 42 42



# Klöckner-Moeller plant und baut für die Industrie:



65/4

## Steuerungen und Energieverteiler

Zielbewusstem Forschen verdanken wir die Zuverlässigkeit unserer Schaltgeräte, der täglichen Auseinandersetzung mit den Problemen der Praxis unsere Erfahrung.

Hochwertige Geräte und reiche Erfahrung sind Grundlagen, die es uns gestatten, verschiedenartigste Aufgaben in der Grossindustrie zu lösen: Steuerungen für Aufbereitungsanlagen, Elevatoren, pneumatische Transportmittel, Schnecken, Schüttelrinnen, Transportbänder, Silos und Tanks seien hier nur stellvertretend für viele andere Projekte genannt.

Unsere Steuerungen und Energieverteiler sind zu finden in Automobilfabriken, Brauereien, Farbenfabriken, Giessereien, Hochhäusern, Kraftwerken, Molkereien, Raffinerien, Walzwerken und Webereien, in allen Bereichen der Industrie. In kundennahen Technischen Aussenbüros planen und bauen wir unsere Anlagen, anschlussfertig und termingerecht liefern wir sie aus. Wenden Sie sich bitte an unser Aussenbüro oder direkt an uns.

Unsere Industrieschaltgeräte sind SEV-geprüft

Vom  
Energieverteiler  
bis zum  
Einzelgerät  
ein  
geschlossenes  
Programm



## KLÖCKNER-MOELLER AG

Hauptverwaltung:	<b>Effretikon</b>	8307 Effretikon	Bahnhofstrasse 28
Techn. Aussenbüros:	<b>Bern</b>	3000 Bern, Cäcilienstrasse 21	☎ 031 / 45 34 15
	<b>Lausanne</b>	1000 Lausanne, 28, chemin du Martinet	☎ 021 / 25 37 96
	<b>Zürich</b>	8603 Schwerzenbach ZH, Eschenstrasse	☎ 051 / 85 44 11

# Feller- Lichtregler

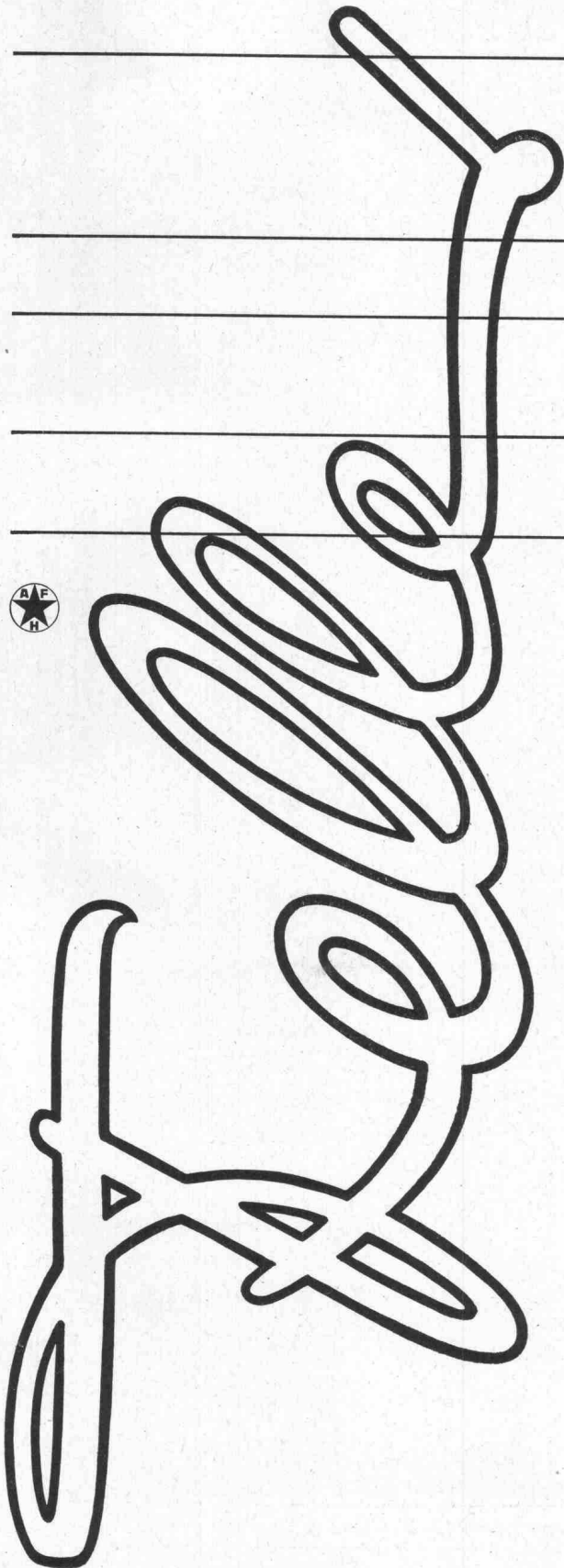
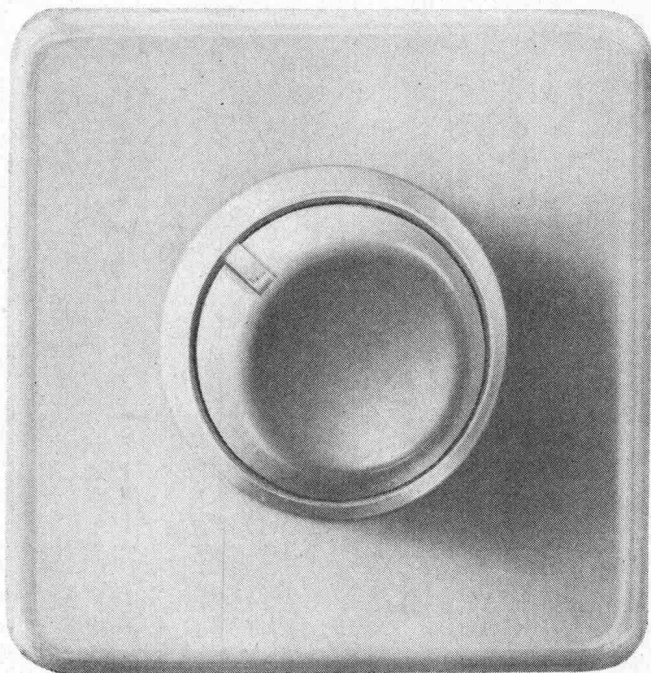
**Helligkeit  
nach Wunsch**

**für Glühlampen 40 bis 440 Watt**

**an Stelle eines gewöhnlichen Schalters einbaubar  
mit SEV-Sicherheitszeichen   
radioentstört**

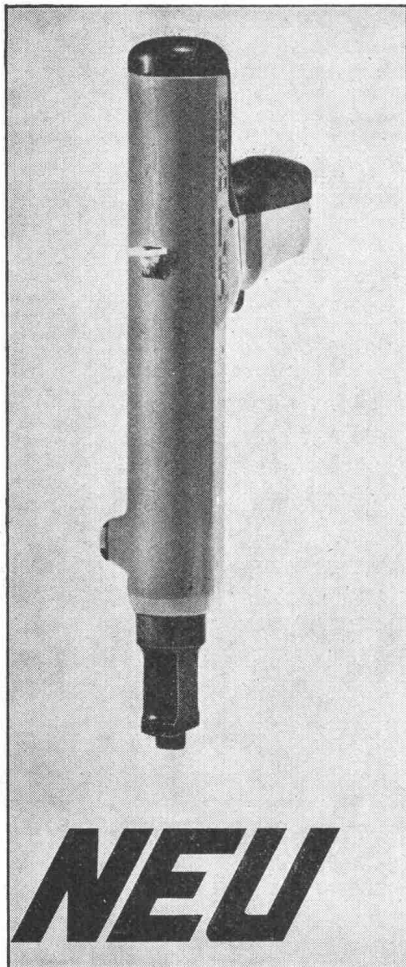
**Erhöhter Bedienungskomfort: Ein Druck auf den  
Regulierknopf bewirkt das sofortige Ein- oder Ausschalten in  
jeder Reglerstellung**

**Adolf Feller AG CH-8810 Horgen Telefon (051) 82 16 11**



# HILTI

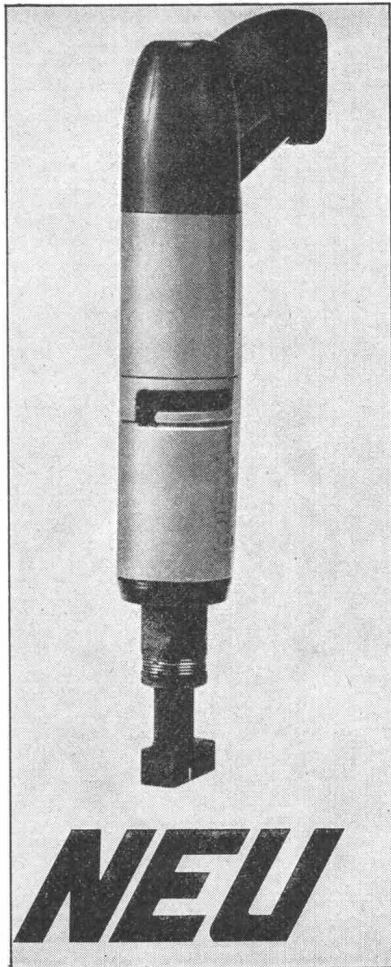
## Montage nach Mass



**NEU**

### DX 350

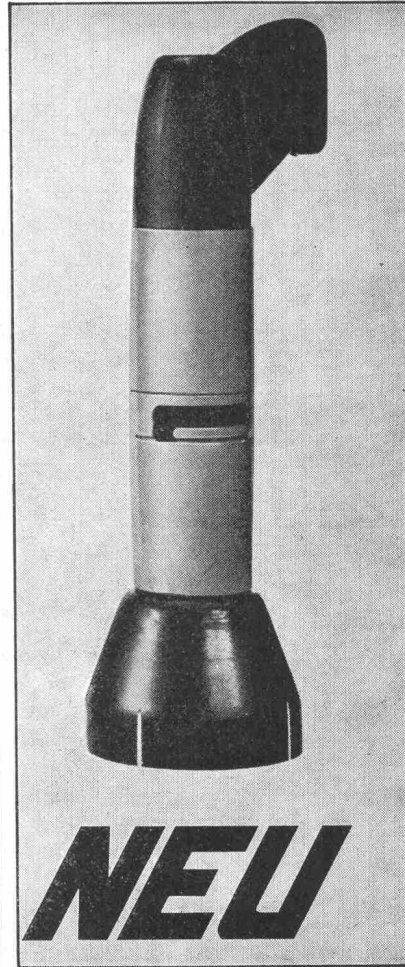
wenn Schnelligkeit  
entscheidend ist...



**NEU**

### DX 400

wenn Punktgenauigkeit  
verlangt wird...



**NEU**

### DX 600

wenn es auf noch mehr  
Kraft ankommt...

Das ist die Erfolgskombination der neuen HILTI-Geräte. Denn Leistung allein genügt nicht mehr. Wer fortschrittlich denkt, verlangt nach erhöhter Sicherheit für sich und seine Mitarbeiter —

nach rationelleren Lösungen für die täglichen Befestigungsprobleme. Deshalb entwickelten wir die Montage nach Maß — deshalb bieten wir Ihnen diese neuen Geräte:

Hilti Technik AG 8036 Zürich Gartenhofstrasse 17 Tel. 051/23 56 56

**BON** BZ 25  
für Dokumentation

Name: \_\_\_\_\_

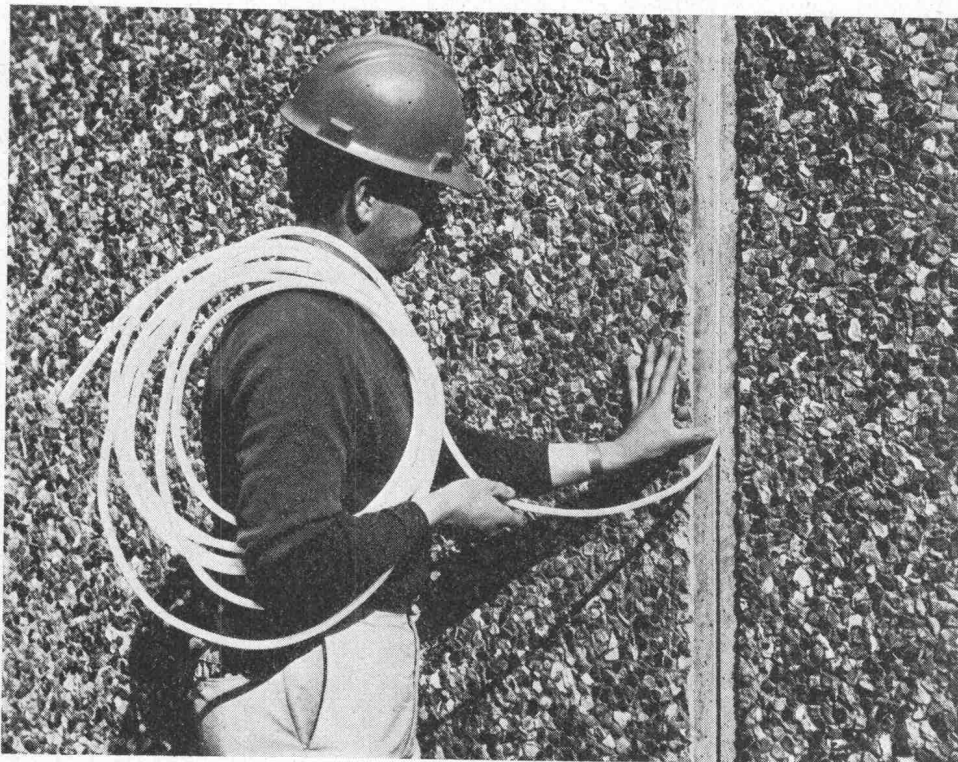
Branche: \_\_\_\_\_

Strasse: \_\_\_\_\_

Ort: \_\_\_\_\_



# Fugen mit irgendeinem Hinterfüllmaterial abzudichten, ist eine Sache. Sie gut abzudichten, eine andere.



## Mit Ethafoam überlassen Sie nichts dem Zufall.

**Denn Ethafoam\* ist wasserabstossend, chemikalienbeständig und besonders einfach zu verlegen.**

Ethafoam ist ein extrudierter Polyäthylenschaumstoff mit geschlossener Zellstruktur, die jede Feuchtigkeitsaufnahme verhindert. (Daher gibt es auch keine Frostschäden an der Fuge im Winter.) Der runde Querschnitt von Ethafoam bedeutet stets größtmögliche Haftungsfläche für das Dichtungsmaterial; außerdem werden dadurch 20% kostspieliges Dichtungsmaterial eingespart.

### Verträglichkeit

Ethafoam ist nicht nur weich und sehr flexibel. (Es lässt sich bis auf 75% des Originalvolumens zusammenpressen.) Es verträgt sich auch mit allen kalt anwendbaren Dichtungsmassen wie Butyl, Polysulfid, Polyurethan und Silikon, ohne zu kleben oder zu flecken.

### Verlegung

Ethafoam genügt höchsten Ansprüchen, ohne selbst hohe Ansprüche zu stellen. Zum Einbau genügt ein stumpfer Spachtel oder eine glatte Rolle. Der Druck verteilt sich gleichmäßig. Ethafoam besitzt außerdem eine hohe Reißfestigkeit. Es ist erhältlich in Durchmesser von 6 bis 50 mm – die ideale Fugenfüllung für Böden, Türen, Fenster und vorgefertigte Elemente. Mehr darüber zu wissen, dürfte

sich auch für Sie lohnen. Gerne senden wir Ihnen weitere Informationen über Ethafoam.

Hier ausschneiden. An Dow senden. Um weitere Informationen über Ethafoam zu erhalten.

An: **Dow Chemical Europe S.A.**  
Verkaufsbüro Schweiz  
Lavaterstraße 93, 8027 Zürich

Bitte senden Sie mir unverbindlich Ihre Unterlagen über Ethafoam und die dauerhafte Abdichtung von Fugen.

EB/BZ/5

Name \_\_\_\_\_

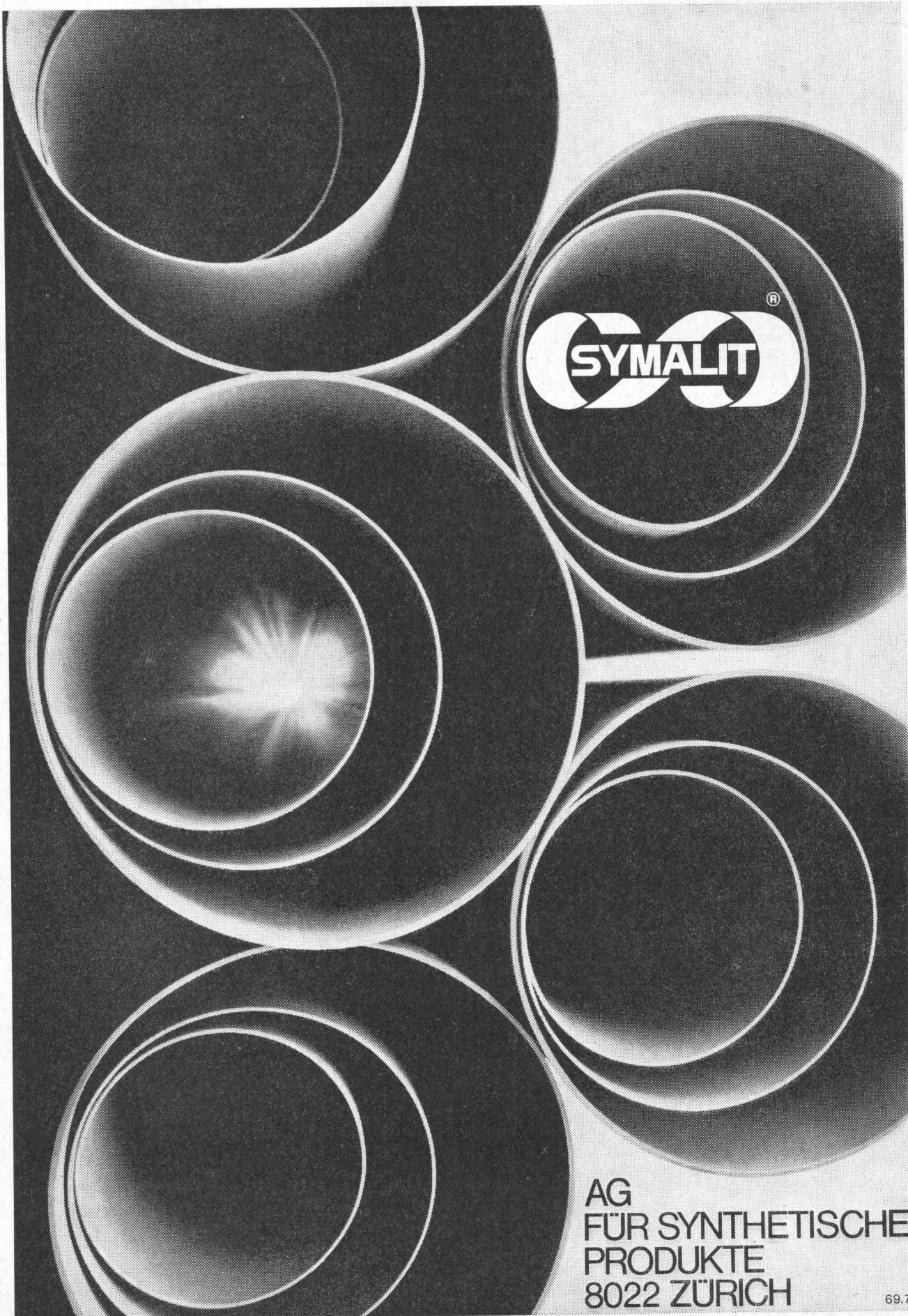
Firma \_\_\_\_\_

Ort \_\_\_\_\_

Straße \_\_\_\_\_

\*Warenzeichen –  
The Dow Chemical Company





**SYMALIT**<sup>®</sup>

**AG  
FÜR SYNTHETISCHE  
PRODUKTE  
8022 ZÜRICH**

69.7



# Im neuen Bahnhofbuffet sind die Berner schnell geworden.

Die Berner waren nie so langsam, wie man ihnen nachsagt. Sie haben nur noch nie die Geschwindigkeit mit planloser Hast verwechselt.

Jetzt sind sie im Berner Bahnhof noch schneller geworden, denn in enger Zusammenarbeit mit dem Hochbauamt der SBB, dem Hotelierverein und der Direktion des Bahnhofbuffets hat die Firma Walter Franke AG dafür gesorgt, dass die Köche mit ihrer Arbeit plan- und sinnvoll vorwärtskommen. Eine ganze Reihe von Grossküchen mussten durch das Planungsteam angeordnet werden, damit jeder der unzähligen Gäste in den verschiedenen Speiseräumen des neuen Berner Bahnhofes rasch zu seiner raffinierten oder währschaften Spezialität kommt.

Da gibt es eine Küche, die allen übrigen die zeitraubenden Arbeiten abnimmt und eine andere, die dafür zu sorgen hat, dass die vorbereiteten Speisen zum richtigen Zeitpunkt und in der richtigen Menge in die Spezialitätenküche gelangen, wo man sie auf die verwöhntesten Gaumen abstimmt.



Dass in all diesen Küchen das hygienische, unverwundliche, gegen Hitze, Wasser und Korrosion unempfindliche Material Chromnickelstahl verwendet wurde, das ist selbstverständlich. Ebenso selbstverständlich wie die fachmännische, bis in jedes Detail durchdachte Planung. Damit die Berner schnell sind und schnell bleiben, ohne dass sie ihr Temperament zu ändern brauchen.

Wenn Sie sich eingehend über den Franke-Grossküchenbau informieren wollen, verlangen Sie unsere Dokumentation oder rufen Sie uns an. Wir beraten Sie jederzeit gerne.

**FRANKE**

Walter Franke AG, 4663 Aarburg, Telefon 062/41 21 21

*Spezialist für Grossküchen,  
Haushaltküchen, Zivilschutzküchen,  
Spültische und Abdeckungen, Spital-Einrichtungen,  
Bau-Normelemente, Apparatebau.*



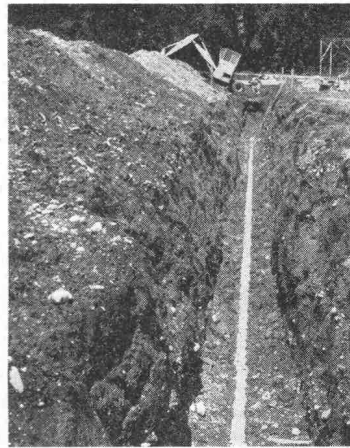
# Der MENZI-BAGGER MUCK 3000-S leistet tatsächlich mehr als die andern



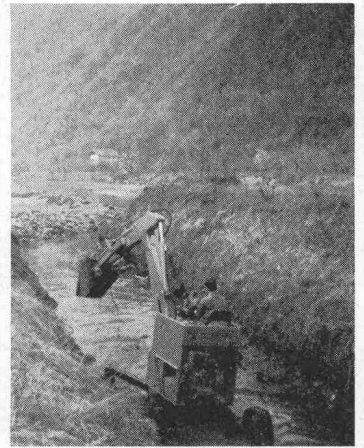
Arbeit mit dem Grabenlöffel



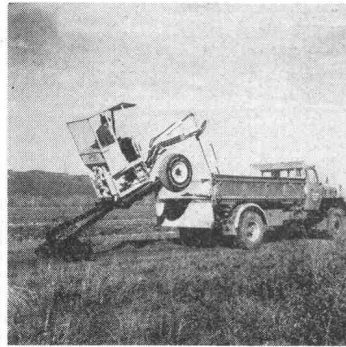
Arbeit am Hang bis 80%



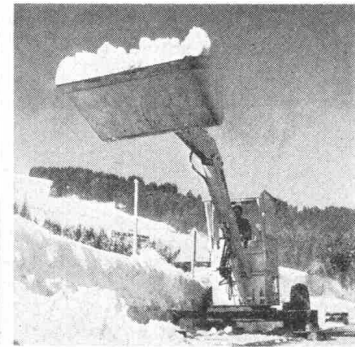
Graben für eine Rohrleitung



Arbeit in einem Bergbach



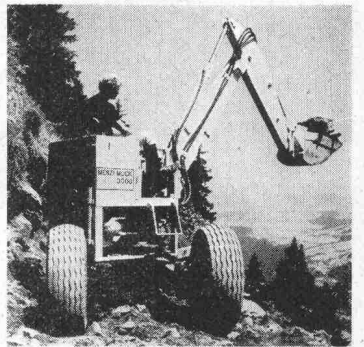
Verlad auf einen Lastwagen



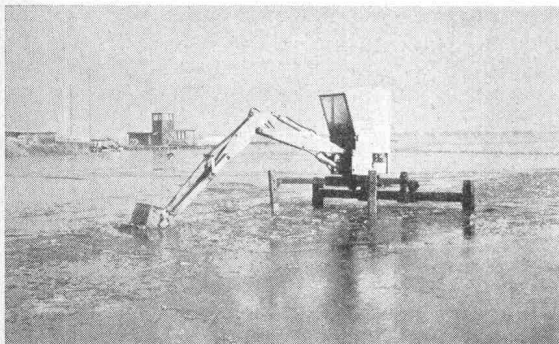
Arbeit mit der Schneeräum-  
schaufel



Arbeit im Sumpf



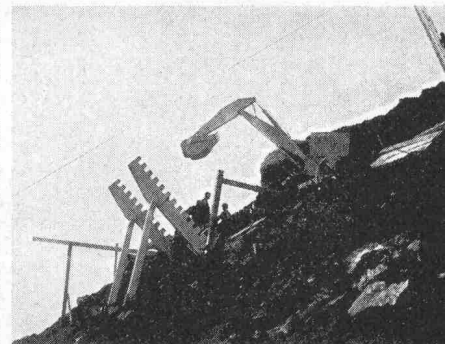
In den Bergen



Arbeit in einem See



In schwierigem Gelände



Einsatz  
bei Lawinenverbauungen

**ERNST MENZI AG**

**CH-9443 WIDNAU**

(Schweiz)

Tel. (071) 72 26 26

# Unsere leichtesten Kanalisationsrohre sind aus Hart-PVC.

Sie sind einfach zu verlegen,  
absolut dicht  
und erst noch korrosionsbeständig.  
Rufen Sie an oder schreiben  
Sie uns.  
Wir senden Ihnen dann unsere  
ausführliche Dokumentation.



Küderli AG., Zürich 051 252790 / Basel 061 425430  
Landquart/GR 081 512755 / Kreuzlingen/TG 07285656 / Crissier/VD 021345144 / Monthey/VS 02541991 / Visp/VS 02863031  
Eisen AG, Bern 031 223402  
Ulfer SA, Carouge/GE 022 434360 / Satigny/GE 022 531414  
Scheurmann + Co AG, Olten/SO 062 223422 / Aarburg/AG 062 415555

# KÜDERLI



# Bauelemente mit Zukunft: Koenig- Profilstahlplatten

Profilstahlplatten aus sendzimir-verzinktem Thyssenstahl für Dach- und Wandverkleidungen bieten ein Optimum an Festigkeit, Korrosionsschutz und gutem Aussehen. Sie sind ein wirtschaftlicher Beitrag auf dem Gebiet der Vorfabrikation im Hochbau.

Sämtliche Profiltypen werden auch kunststoffbeschichtet geliefert. Gemäss unserer Farbtabelle stehen 17 erprobte Standardfarbtöne zur Auswahl.

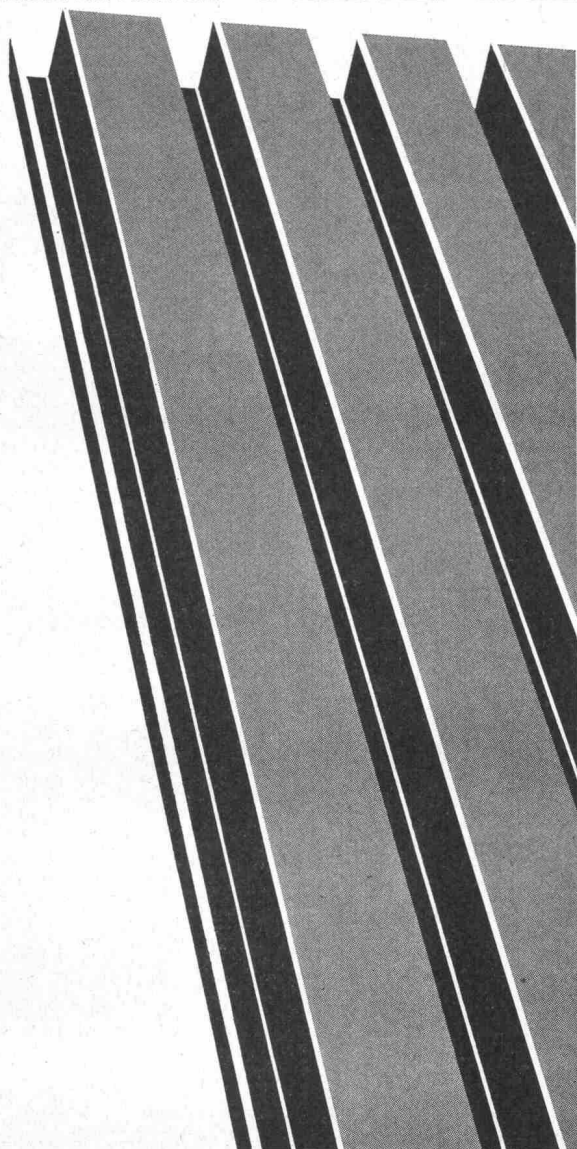
Kostensenkendes, witterungsunabhängiges und terminsicheres Bauen!

Anwendung: Fassaden 1- und 2schalig, Dächer, Verbunddecken, verlorene Schalungen, Tragkonstruktionen für Flachdächer usw.

Wenden Sie sich bereits im Planungsstadium an unsere Abteilung Hochbau, sie hilft Ihre Probleme lösen!

Dr. Ing. Koenig AG  
8953 Dietikon, Tel. 051 882661

## KOENIG



# Aebi Betonier- anlagen

Unsere robusten, für den Einmannbetrieb konstruierten Betonieranlagen erlauben vielseitige Kombinationsmöglichkeiten.

#### Mischer:

- mit Zwangsmischer Raco-von Roll 500-1000 l für die Baustelle und bis 3000 l für die Betonzentrale
- mit Reversiermischer 335-670 l

#### Beschickung:

- mit Hand- oder Automatik-Schrapper
- ab Sand/Kies-Silo
- ab jedem andern Sand/Kies-Aufgabesystem
- mit oder ohne Sand/Kies-Waage zum Beschickerkübel

#### Frischbeton-Abnahme:

- direkt in Betonkübel, Dumper usw.
- in Frischbeton-Vorsilos von 1,0-3,5 m<sup>3</sup> Inhalt für die Beschickung von Betonkübeln oder Lastwagen
- kombiniert mit erstem Vorsilo von beispielsweise 1,6 m<sup>3</sup> für die Kübelbeschickung und zweitem Vorsilo von 3,5 m<sup>3</sup> für die Abgabe an Lastwagen
- Kübelfangkorb-System

#### Besondere Merkmale:

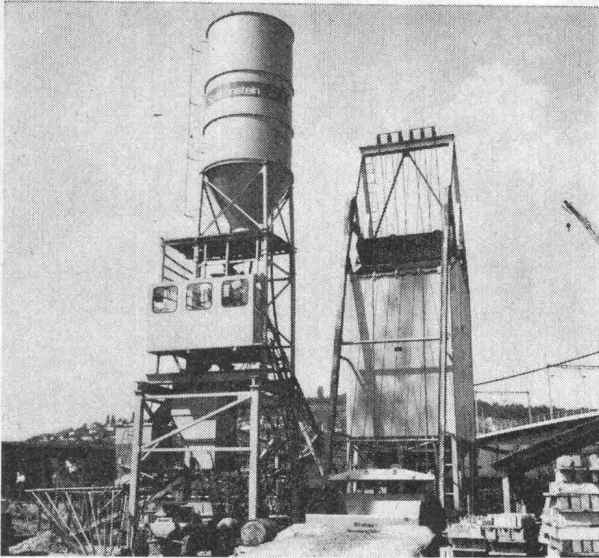
- weitgehend automatisierte Beschickung, Zement- und Wasserdosierung, Mischung und Entleerung
- Sicherungssperren gegen Fehlmischungen
- sehr einfache, starke Turmkonstruktion für schnelle Kranmontage
- ausbaufähig zu zentraler Frischbetonanlage für die Belieferung mehrerer Baustellen oder verschiedener Abnehmer

## Robert Aebi

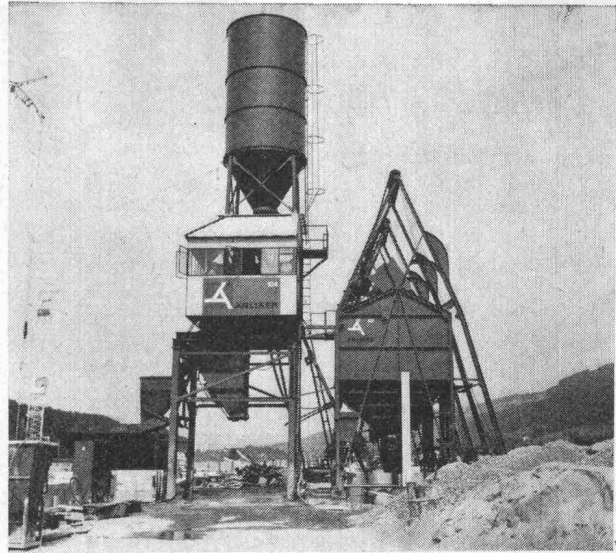
Robert Aebi AG  
8023 Zürich  
Telefon 051/231750

Arbedo 092/54761  
Landquart 081/512542  
Renens 021/344212  
Zollikofen 031/573636

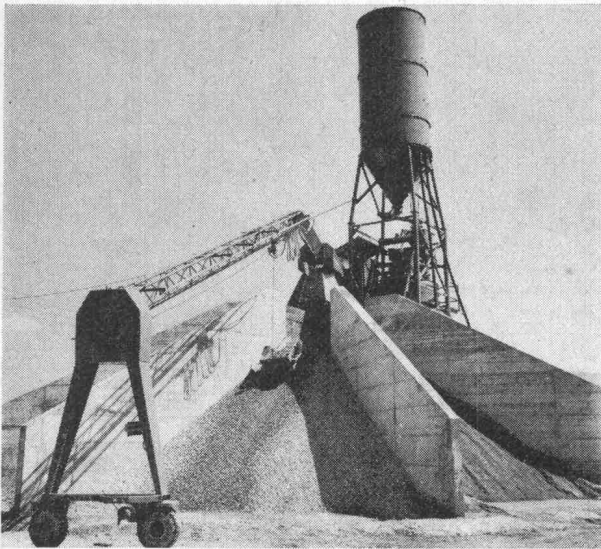




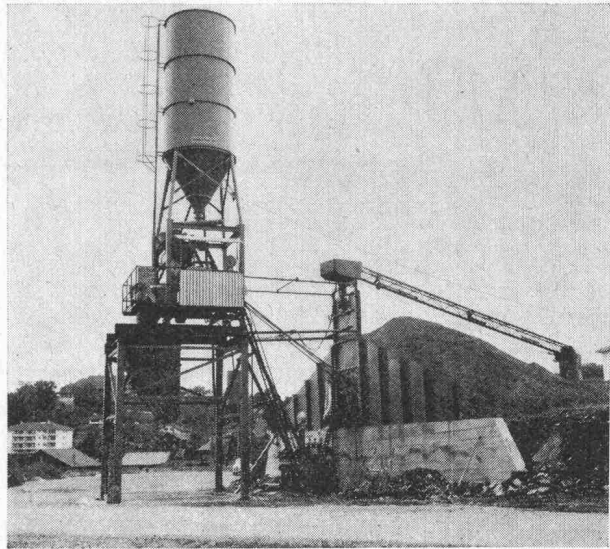
Zwangsmischer Raco-von Roll 750 I, Pfister-Kieswaage mit Fernanzeige, 2 Frischbeton-Vorsilos von 1,6 m<sup>3</sup> und 3,5 m<sup>3</sup>, Fangkorb (Spaltenstein + Co., Zürich)



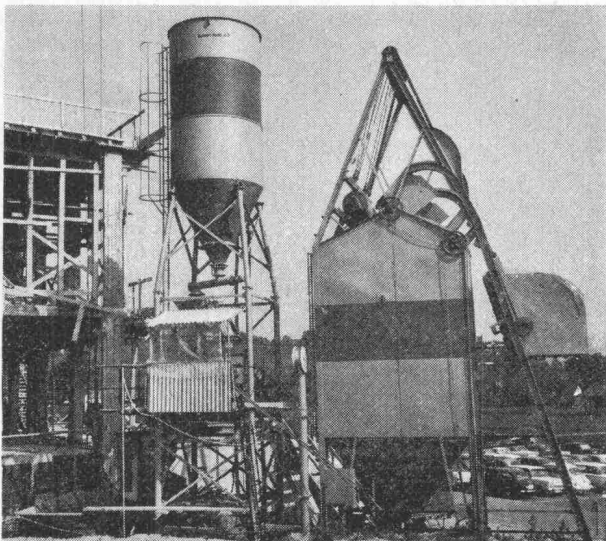
Zwangsmischer Raco-von Roll 750 I, Pfister-Kieswaage mit Fernanzeige, 2 Frischbeton-Vorsilos von 1,6 m<sup>3</sup> und 3,5 m<sup>3</sup>, Fangkorb (Anliker + Co. AG, Emmenbrücke)



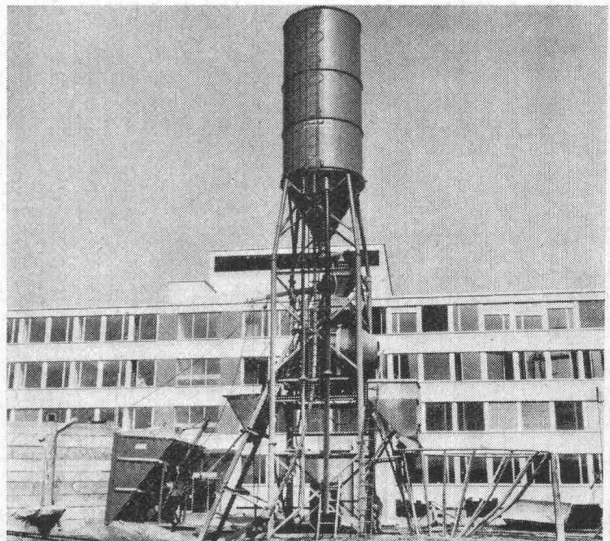
Zwangsmischer Raco-von Roll 750 I, Automatik-Schrapper Zyklus, Pfister-Kieswaage mit Fernanzeige, Frischbeton-Vorsilo 3,5 m<sup>3</sup> für Lastwagenbeschickung (Gravière de Courroux SA, Courroux)



Zwangsmischer Raco-von Roll 750 I, Automatik-Schrapper Zyklus, Pfister-Kieswaage mit Fernanzeige, Frischbeton-Vorsilo 3,5 m<sup>3</sup> (Béton Prêt, Châtel-St-Denis)



Zwangsmischer Raco-von Roll 750 I, Pfister-Kieswaage mit Fernanzeige, Frischbeton-Vorsilo (Dangel + Co., Zürich)



Reversiermischer Raco-von Roll 670 I, Zementsilo 30 t mit separatem Entnahmerohr, Frischbeton-Vorsilo 1,6 m<sup>3</sup>, Fangkorb (Ed. Züblin + Cie. AG, Zürich)

Wenn Sie Sicherheit wollen, dann  
**für jeden Bau Tricosal**

- sei es für
- wasserdichten Beton und Mörtel
  - Oel-Tankwannenbeschichtungen
  - Schlämmputze mit ECOSAL
  - Fugenbänder für alle Zwecke
  - Fugenkitte Ein- und Zweikomponenten
  - Fertigputze für innen und aussen



seit 1923

# Tricosal®

**BAU-CHEMIE AG BASEL (061) 23 00 16**

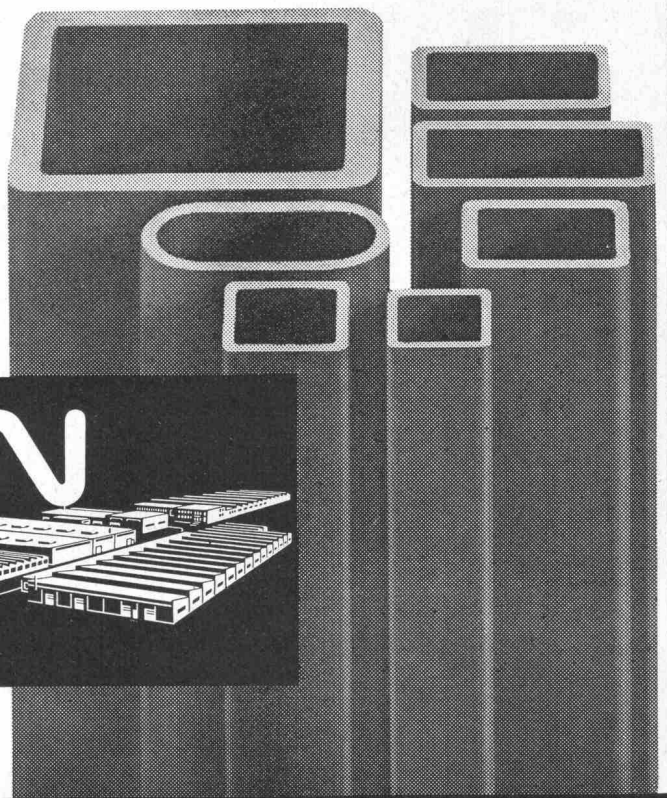
Zement-Schnellbinde- und Dichtungsmittel, Plastifizierer, Verzögerer, Beton-Reinigungsmittel, Gipsverzögerer, Binder, Fugenbänder, Kunststoffe, Frostschutzmittel, Haftemulsion für Kunststoffmörtel, ölfeste Anstrichemulsion, Thiokol- und Acryl-Kitte, Epoxy-Lacke, Kunststoff-Dünnputze. PVC-Folien, 1 bis 2 mm, für Grundwasserwannen, Wasserbehälter usw.  
 Wir haben für Sie über 100 verschiedene Fugenbandprofile.

## Formstahlrohre und RHS-Hohlprofile

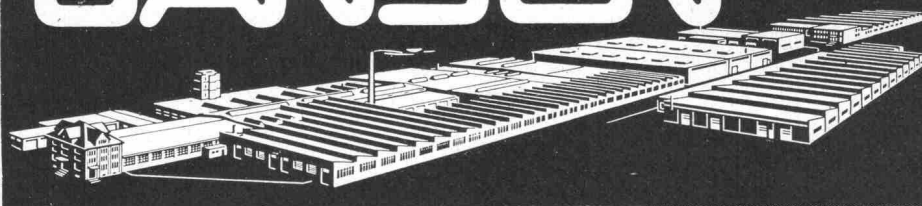
- mm 12 x 12 x 1 – 254 x 254 x 12,5
- mm 20 x 10 x 1,5 – 304 x 203 x 12,5

Formstahlrohre gezogen oder gewalzt, von den kleinsten bis zu den grössten Abmessungen, immer in Spitzenqualität von JANSEN.

Ueber die statischen Werte unserer Formstahlrohre stellen wir Ihnen gerne Unterlagen zur Verfügung.



# JANSEN



JANSEN & CO. AG, 9463 Oberriet SG  
 Stahlröhren- u. Sauerstoffwerke, Kunststoffwerk  
 Telefon 071 / 78 12 44, Telex 77 159



## Gegen die Ölpest — für sauberes Wasser!

Vorsichtige Schätzungen haben ergeben, dass 5 von 1000 Heizöltanks undicht sind. Das sind genau 5 zuviel!

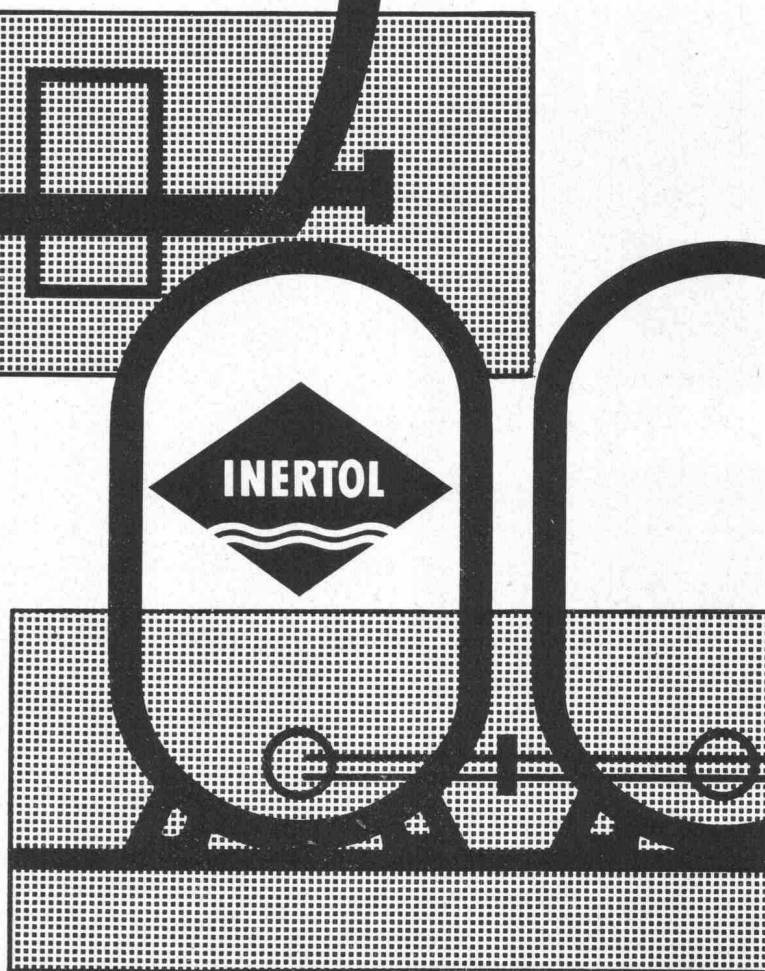
Aber der Zahn der Zeit nagt weiter. Witterungseinflüsse und Korrosionsschäden schreiten fort, wenn nicht zweckmässige und effektvolle Vorkehrungen zum Schutze von Tanks getroffen werden.

Ein ausgelaufener Tank tränkt nicht nur Wände und Böden für immer mit Öl. Ein Absickern von Öl ins Grundwasser führt zu Katastrophen, die sich beängstigend zu häufen beginnen. Und die auch finanziell schwerwiegende Folgen haben.

Deshalb auch hat das Eidg. Departement des Innern mit Wirkung ab 1. März 1968 «Technische Vorschriften» in Kraft gesetzt, die als Richtlinien für den Schutz von Tanks aller Arten gelten, bei denen eine Gefahr besteht, dass sie — durch ein unvorhergesehenes Leck — das Grundwasser verschmutzen könnten.

Wir haben diese «Technischen Vorschriften» für Sie in einer handlichen Broschüre in die Praxis übersetzt. Sie vermittelt Ihnen die ersten praktischen Vorschläge für wirksame Schutzmassnahmen, die den gesetzlichen Bestimmungen entsprechen. Wir geben sie auf Anfrage gerne kostenlos ab.

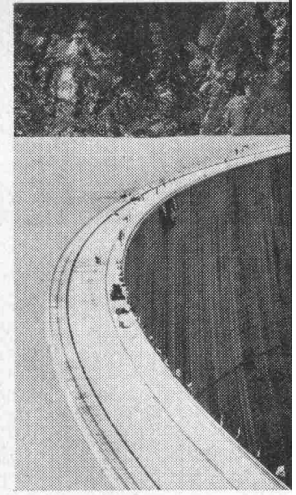
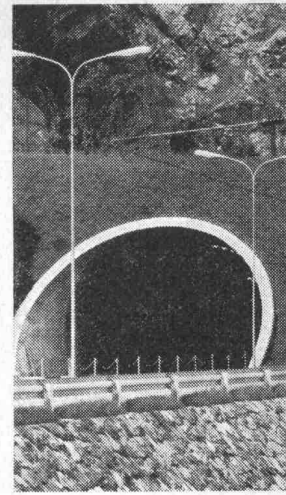
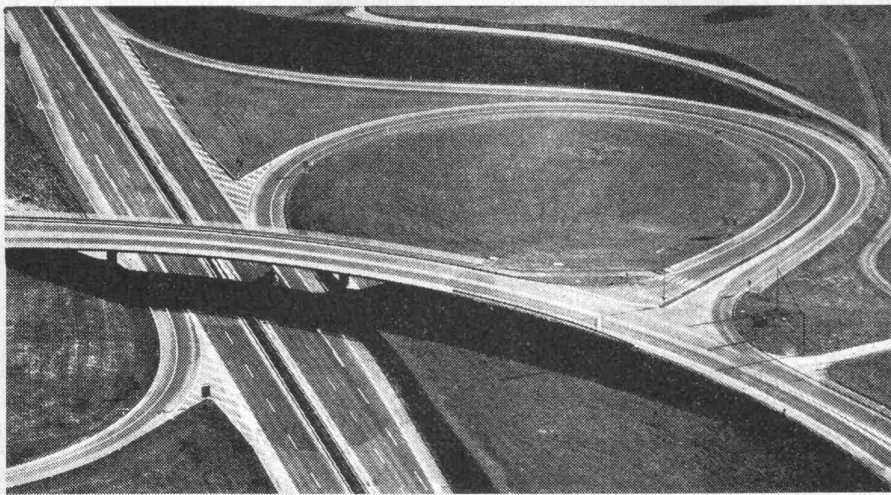
Das ist ein Beitrag der INERTOL-AG-Bautenschutzchemie an die Gesunderhaltung unseres Grund- und Trinkwassers.



# INERTOLAG

Bautenschutzchemie  
8400 Winterthur  
Tösstalstrasse 62, Telefon 052 29 33 21  
Technischer Beratungsdienst



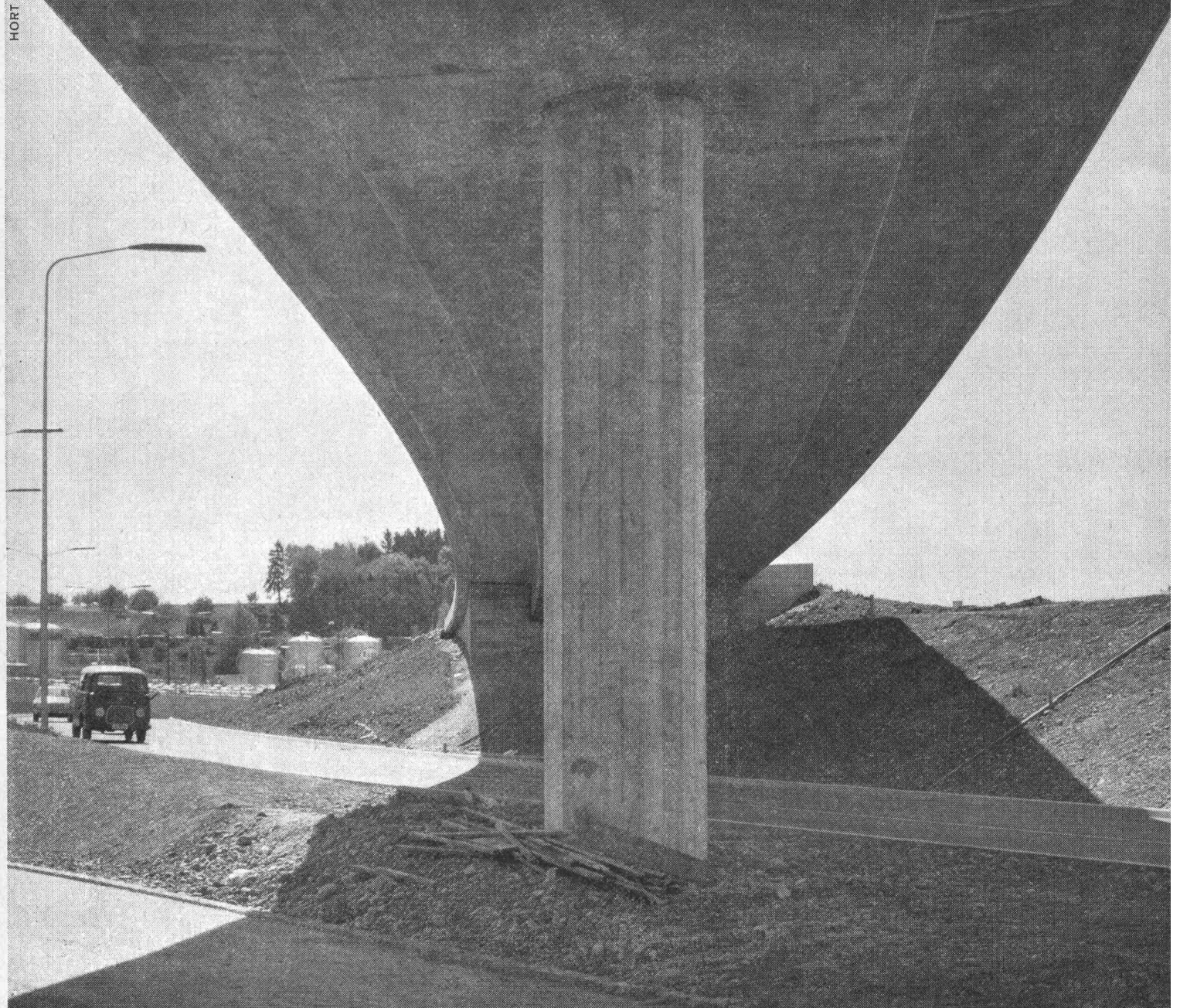


**Strassenbau** Als eines der leistungsfähigsten Tiefbauunternehmen unseres Landes arbeitet Schafir & Mugglin massgeblich mit an der Erstellung des modernen schweizerischen Autostrassennetzes.

**Tunnelbau** Tunnels zur Überwindung natürlicher Barrieren gewinnen für den Strassenverkehr immer mehr an Bedeutung. Hier hat Schafir & Mugglin bei den grossen Bauten der letzten Jahre zu einer rationellen Arbeitsweise viel beigetragen.

**Kraftwerke** Um den riesigen Energiebedarf decken zu können arbeiten leistungsfähige Unternehmen daran, Wasserkraft rationell auszunützen. Wir haben aussergewöhnlich grosse Erfahrung im Bau von Flusskraftwerken Erddämmen und Betonsperren.

HORT



**TIEFBAU**  
Postfach 8032 Zürich  
Neumünsterallee 9  
Telephon (051) 32 52 13  
Telex 5 27 38  
Weitere Geschäftsstellen:  
Liestal und Chur

**SPEZIALFUNDATIONEN**  
bentag Schlitzwände,  
SM - Pfähle,  
Tiefenverdichtungen nach  
dem Rütteldruckverfahren.  
Postfach 8032 Zürich  
Zollikerstrasse 44

**ERDBAULABOR**  
alle erdbaumechanischen  
und bauchemischen  
Untersuchungen  
Postfach 4410 Liestal

**SCHAFIR  MUGGLIN**