

Objektyp: **Advertising**

Zeitschrift: **Schweizerische Bauzeitung**

Band (Jahr): **88 (1970)**

Heft 20

PDF erstellt am: **23.09.2024**

### **Nutzungsbedingungen**

Die ETH-Bibliothek ist Anbieterin der digitalisierten Zeitschriften. Sie besitzt keine Urheberrechte an den Inhalten der Zeitschriften. Die Rechte liegen in der Regel bei den Herausgebern. Die auf der Plattform e-periodica veröffentlichten Dokumente stehen für nicht-kommerzielle Zwecke in Lehre und Forschung sowie für die private Nutzung frei zur Verfügung. Einzelne Dateien oder Ausdrucke aus diesem Angebot können zusammen mit diesen Nutzungsbedingungen und den korrekten Herkunftsbezeichnungen weitergegeben werden. Das Veröffentlichen von Bildern in Print- und Online-Publikationen ist nur mit vorheriger Genehmigung der Rechteinhaber erlaubt. Die systematische Speicherung von Teilen des elektronischen Angebots auf anderen Servern bedarf ebenfalls des schriftlichen Einverständnisses der Rechteinhaber.

### **Haftungsausschluss**

Alle Angaben erfolgen ohne Gewähr für Vollständigkeit oder Richtigkeit. Es wird keine Haftung übernommen für Schäden durch die Verwendung von Informationen aus diesem Online-Angebot oder durch das Fehlen von Informationen. Dies gilt auch für Inhalte Dritter, die über dieses Angebot zugänglich sind.

# Schweizerische Bauzeitung

Revue Polytechnique Suisse

Wochenschrift für  
Architektur, Bauingenieur-  
wesen und Maschinentechnik

20

88. Jahrgang

Donnerstag, 14. Mai 1970

Herausgegeben von der  
Verlags-AG der akademischen  
technischen Vereine, Zürich

## INDUSTRIEBÖDEN

# WALO

Walo Bertschinger AG.SA

### DURATEX

Hartbeton-Bodenbelag  
aussergewöhnlich hart und  
verschleissfest, leicht zu  
reinigen, unempfindlich gegen  
Oel, Benzin und Laugen

Lagerhallen  
Parkgaragen  
Tankstellen  
Fabrikhallen

### FAMA

Hartsteinholz-Belag  
verschleissfest, fusswarm  
gleit-, feuer- und  
funkensicher, fett-,  
öl- und benzinbeständig

Maschinenfabriken  
Montagehallen  
Schuhfabriken  
Druckereien

### KIESERLING

Spezial-Betonbelag  
ausserordentliche Härte,  
beständig gegen Fette, Blut,  
Fäkalien, Benzin, Oel,  
leichte Reinhaltung

Parkplätze  
Fabrikstrassen  
Schlacht- und Viehhöfe  
Fleischwarenfabriken

### NOVAFALT

Asphalt-Mastic-Boden  
dauerhaft, fugenlos,  
staubfrei, besonders  
hygienisch,  
leicht zu reinigen

Schulen  
Spitäler  
Garderoben  
Duschen  
Brücken

### SYNTOLISS

Epoxidharz-Fliessbelag  
zähhart, verschleissfest  
und widerstandsfähig, gute  
Isolierung, dauerhaft, fusswarm,  
staubfrei, fugenlos

Fabrikationsräume  
der Elektroindustrie u.  
Präzisionsmechanik  
chemische Industrie  
Labors

### SYNTOCRET

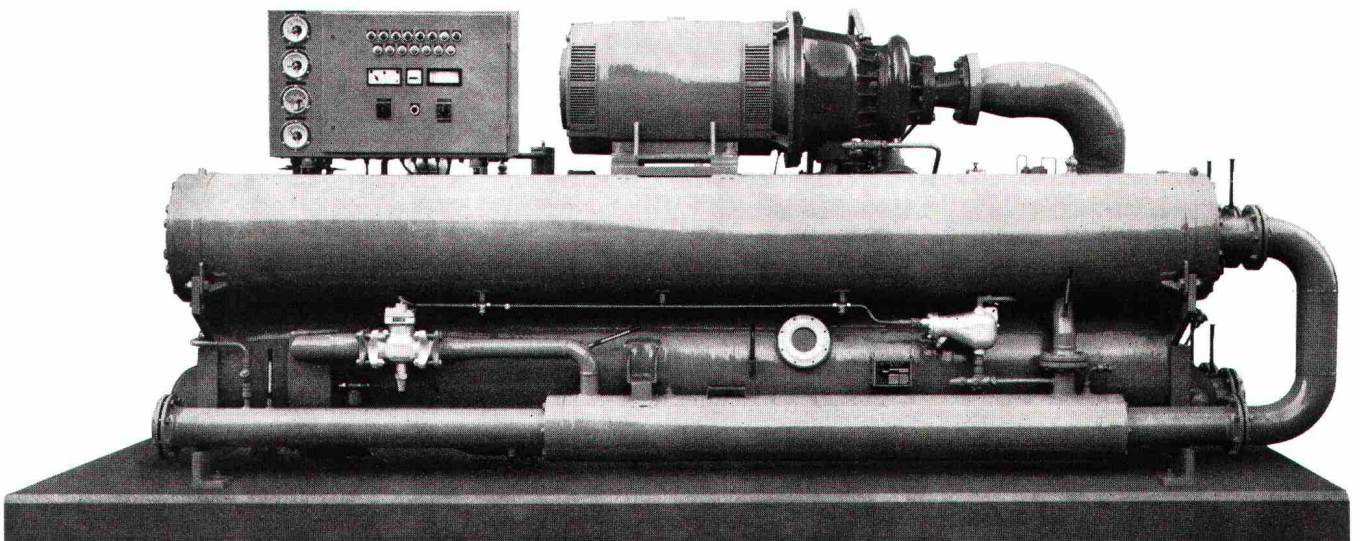
Epoxidharz-Mörtelbelag  
verschleissfest, dauerhaft,  
gleitsicher, staubfrei, be-  
ständig gegen Oele und Fette  
und viele Chemikalien

chemische Industrie  
galvanische Anstalten  
Brauereien  
Molkereien  
Lagerhallen

# Unitop

**Die kompakte Kälteeinheit für Klimaanlage**  
*0,56 bis 1,1 Mio kcal/h*

- *kompakt*
- *wirtschaftlich*
- *anschlussfertig*
- *sicher und zuverlässig*
- *minimale Wartung*
- *preisgünstig*
- *12 Typen*
- *serienmässig hergestellt*



*Eine Neuentwicklung von Sulzer-Escher Wyss.*

*Verlangen Sie unser Prospektmaterial unter Kennwort «Unitop»*



Gebrüder Sulzer, Aktiengesellschaft  
CH-8401 Winterthur  
Telefon (052) 811122  
Telegramme:  
GebSulzer Winterthur  
Telex 76165

Escher Wyss GmbH, Werk Lindau  
D-899 Lindau/Bodensee  
Telefon (08382) 761  
Telegramme:  
Escherwyss Lindaubodensee  
Telex 054341