

Objektyp: **Advertising**

Zeitschrift: **Schweizerische Bauzeitung**

Band (Jahr): **76 (1958)**

Heft 11

PDF erstellt am: **25.09.2024**

### **Nutzungsbedingungen**

Die ETH-Bibliothek ist Anbieterin der digitalisierten Zeitschriften. Sie besitzt keine Urheberrechte an den Inhalten der Zeitschriften. Die Rechte liegen in der Regel bei den Herausgebern.

Die auf der Plattform e-periodica veröffentlichten Dokumente stehen für nicht-kommerzielle Zwecke in Lehre und Forschung sowie für die private Nutzung frei zur Verfügung. Einzelne Dateien oder Ausdrucke aus diesem Angebot können zusammen mit diesen Nutzungsbedingungen und den korrekten Herkunftsbezeichnungen weitergegeben werden.

Das Veröffentlichen von Bildern in Print- und Online-Publikationen ist nur mit vorheriger Genehmigung der Rechteinhaber erlaubt. Die systematische Speicherung von Teilen des elektronischen Angebots auf anderen Servern bedarf ebenfalls des schriftlichen Einverständnisses der Rechteinhaber.

### **Haftungsausschluss**

Alle Angaben erfolgen ohne Gewähr für Vollständigkeit oder Richtigkeit. Es wird keine Haftung übernommen für Schäden durch die Verwendung von Informationen aus diesem Online-Angebot oder durch das Fehlen von Informationen. Dies gilt auch für Inhalte Dritter, die über dieses Angebot zugänglich sind.

# SCHWEIZERISCHE BAUZEITUNG

WOCHENSCHRIFT FÜR ARCHITEKTUR / INGENIEURWESEN / MASCHINENTECHNIK  
REVUE POLYTECHNIQUE SUISSE

ORGAN DES S.I.A. SCHWEIZERISCHER INGENIEUR- UND ARCHITEKTEN-VEREIN  
UND DER G.E.P. GESELLSCHAFT EHEMAL. STUDIERENDER DER EIDG. TECHN. HOCHSCHULE  
GEGRÜNDET 1883 VON ING. A. WALDNER / HERAUSGEGEBEN VON ING. W. JEGHER

*Fenster*



*Kiefer Zürich*

## LERCH AUFZÜGE

Zürich 1, Oetenbachgasse 5  
Telephon (051) 23 30 00

für Akten, Speisen, Waren  
mit Hand- und elektrischem Antrieb

Patentanwälte

**E. BLUM & Co., ZÜRICH**

Gegründet 1878 Telephon 251633  
Bahnhofstrasse 31

Anmeldung von Erfindungen

Fabrik- und Handelsmarken

Gutachten, Prozessberatung



**ING. MAX GREUTER & CIE. ZÜRICH 7**

INJEKTIONS- UND GUNIT-ARBEITEN TIEFBOHRUNGEN

Die neue

**Kuhlmann**  
Zeichenmaschine

ist eine technische Höchstleistung. Verschiedene Modelle für alle Ansprüche.

Prospekte und Beratung durch das zeichentechnische Spezialhaus

**Scholl**

Gebrüder Scholl AG, an der Poststrasse  
in Zürich seit 1865 - Telephon (051) 23 76 80

### Verlag

W. Jegher & A. Ostertag, Dianastrasse 5,  
Zürich / Tel. 23 45 07 / Postcheck VIII 6110

Postadresse:

Schweiz. Bauzeitung, Postfach Zürich 39

### Anzeigenverwaltung

Mosse-Annoncen AG., Zürich, Limmat-  
quai 94 / Tel. 32 68 17 / Postcheck VIII 1027

### INHALT

Prof. Dr. J. Ackeret 60jährig . . . . .	149
Vergleichende Betrachtungen über radiale und axiale Strömungs- maschinen. Von <i>W. Karrer</i> . . . . .	149*
Tiefbauarbeiten nach dem Betonit- verfahren. Von <i>J. Küller</i> . . . . .	151*
Schweiz. Erdölforschung . . . . .	155
Gemeindehaus in Oberrieden . . . . .	156*

### Mitteilungen

Strassenbrücke bei Tancarville. Gon- delbahn von Chamonix nach Cour- mayeur. Rudolf Diesel. Studien an Uran-Eisen-Legierungen . . . . .	158
--	-----

### Buchbesprechungen

Schöne Eigenheime, von <i>F. J. Mos- ler</i> . Heizung und Lüftung, vom <i>VDI</i> . Irrigation and Hydraulic Design, von <i>Serge Lelavsky</i> . Vorgespannter Beton, von <i>A. Mehmel</i> . Statique appli- quée et résistance des matériaux, par <i>Fritz Stüssi</i> . Stadtstrassen im Fernverkehrsnetz . . . . .	159
Technische Schwingungslehre, von <i>E. Hübner</i> . Wörterbuch der Kern- energie, von <i>L. F. Franzen</i> , <i>L. Hardt</i> und <i>G. Muszynski</i> . Induktionsmaschi- nen, von <i>W. Schuisky</i> . . . . .	160
Luftseilbahnen, von <i>Zbigniew Schmei- gert</i> . Die Einmann- und Strohmänn- gesellschaft, von <i>H. Schönle</i> . Neu- erscheinungen . . . . .	161

### Nekrologe

Wolfgang Müller. Robert Dietrich	161
----------------------------------	-----

### Wettbewerbe

OLMA-Messeareal in St. Gallen. Se- kundarschulhaus in Uettiligen. Ge- meindehaus in Steckborn . . . . .	161
---	-----

### Ankündigungen

Technikum Burgdorf. Konstruktive Grafik, Verband Schweiz. Abwasser- fachleute, Etude des eaux industrielles et de la corrosion. Geschäftspolitik und Unternehmensführung. Be- rufsbedingte Hautkrankheiten und ihre Verhütung. Papier- und Gra- phische Tagung. Congrès International des Fabrications Mécaniques, Den Haag. Vortragskalender . . . . .	162
--	-----



# SchenkerStoren

**Vitra-Flex**

Die bewährte Store für Doppelverglasungsfenster

Beliebige Lamellenverstellung

Grosse Farbwahl

Zuverlässige Getriebebedienung

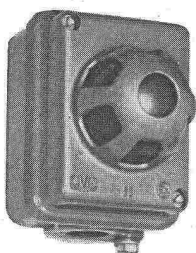
Storenfabrik

**Emil Schenker AG., Schönenwerd**

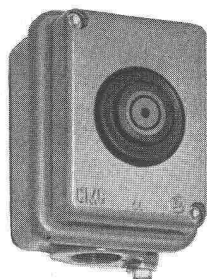
Telephon (064) 3 13 52

Filialen in: Basel, Bern, Genf, Lausanne, Lugano, Luzern, Solothurn, St. Gallen, Winterthur, Zürich

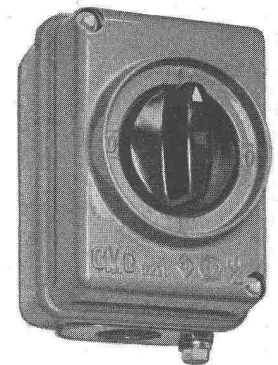
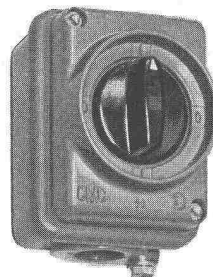
**Explosionssgeschützte  
Apparate  
modernster  
Bauart**



**Signallampe**  
250 V



**Druckknopf-  
schalter**  
500 V / 6 A

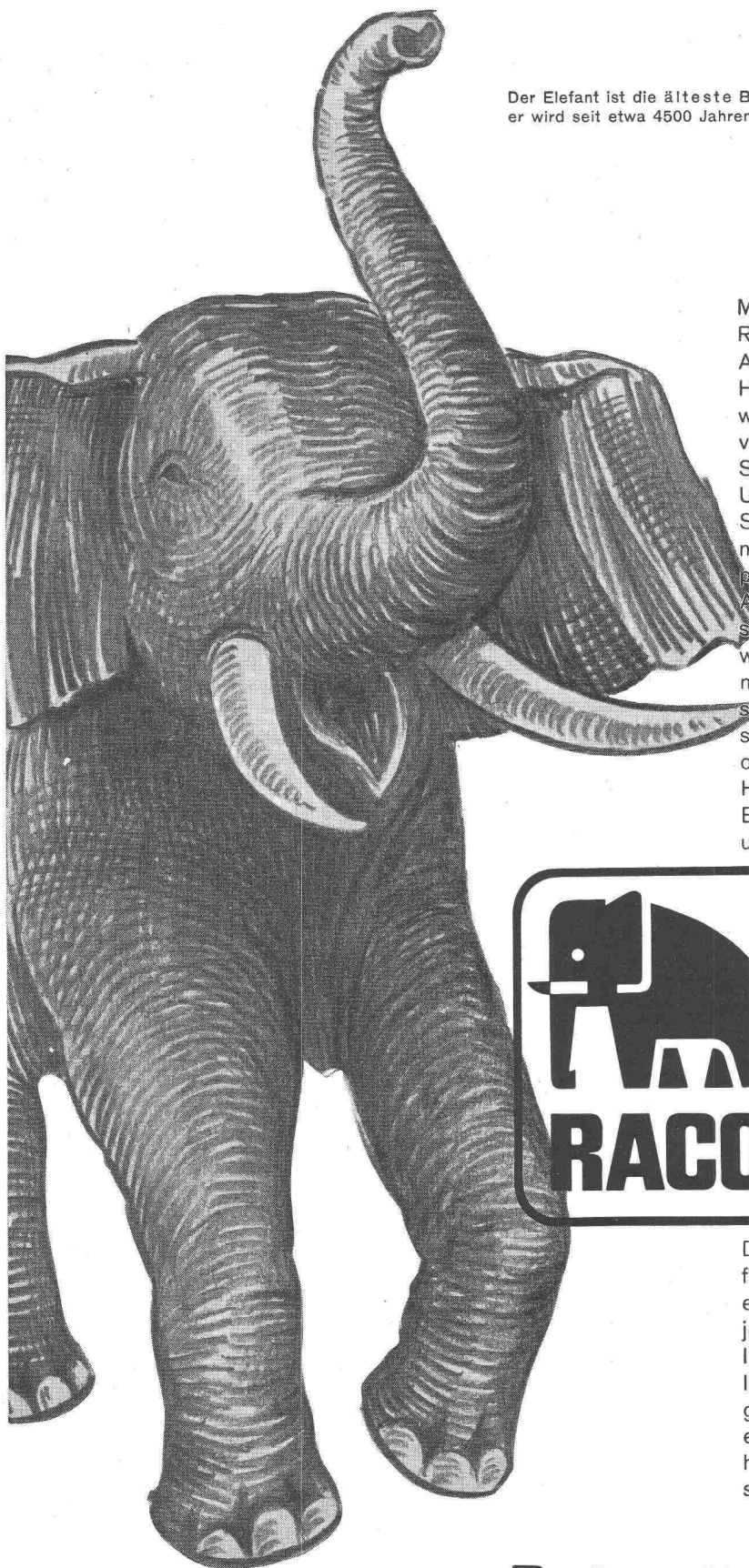


**Drehschalter**  
500 V  
10 und 15 A

**CMC** CARL MAIER & CIE  
Fabrik elektrischer Apparate und Schaltanlagen  
SCHAFFHAUSEN

TEL. 053 5 6131

Der Elefant ist die älteste Baumaschine;  
er wird seit etwa 4500 Jahren gezähmt,



Moderne Baumaschinen liefert  
Robert Aebi:

Alle Maschinen und Ausrüstungen für Hoch-, Tief- und Strassenbau, für Gewinnung, Transport und Verarbeitung von Erde, Sand, Kies oder Fels, für Stollen-, Wasser- und Geleisebau... Unimog-Fahrzeuge, Spezialmotoren, Sprengstoffe und Schneeräumungsmaschinen... bis zum letzten Kreuzpickel.

Ausser den bewährten Maschinen schweizerischer Fabrikation vertreten wir über sechzig ausgesuchte Weltmarken. Von über dreitausend verschiedenen Geräten und Werkzeugen stehen die meisten zur Besichtigung oder Vorführung bereit. Auf gleicher Höhe ist unser Kundendienst und das Ersatzteillager; beide arbeiten rasch und sicher.



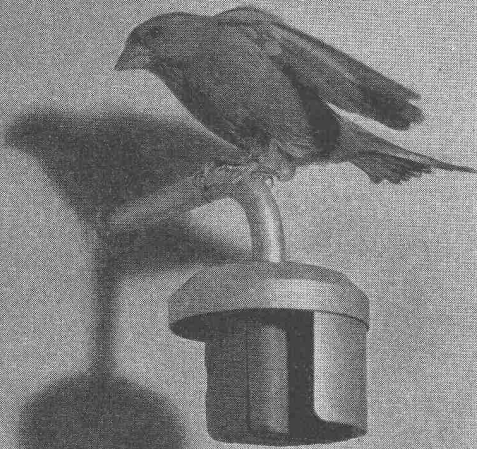
Diese Vollständigkeit und Erfahrung finden Sie ... bei Robert Aebi. Würde es sich daher nicht lohnen, uns in jedem Fall anzufügen? Die Lösung Ihres Problems kann so nah sein wie Ihr Telefon. Und noch eins: Ihre Frage nach einem Pflasterkessel wird ebenso prompt und gewissenhaft behandelt, wie Ihr Wunsch, den modernsten Hydrocrane kennen zu lernen.

# Robert Aebi<sub>AG</sub> Zürich

Uraniastr. 31/33 Tel. 051/23 17 50

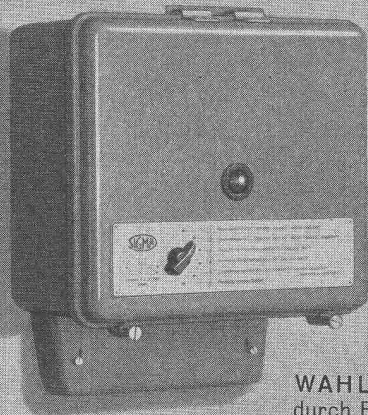


**Die witterungsabhängige  
automatische  
Zentralheizungs-Regulierung**



Hält eine gleichmäßige Raumtemperatur, unabhängig von der Witterung, der Außentemperatur dem Windeinfluß, der Sonnenstrahlung etc.

Amortisierung der Anlage in kurzer Zeit! Brennstoffeinsparung von 10–15 Prozent.

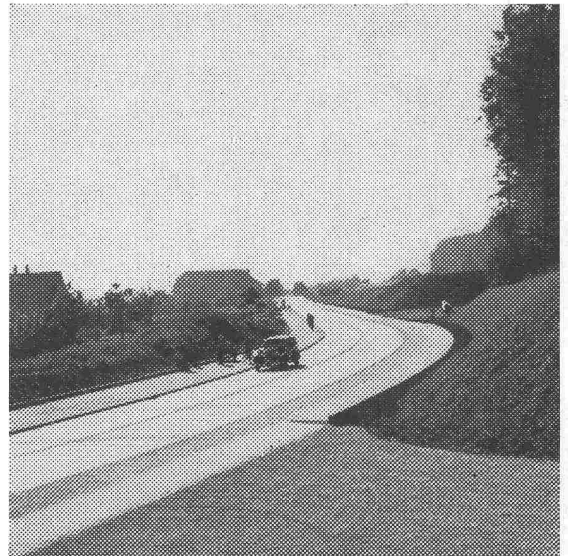


**WAHLPROGRAMM**  
durch Einknopfbedienung.

- 
- 1 Raumtemperatur tagsüber normal, nachts reduziert.
  - 2 Raumtemperatur tagsüber normal, nachts Heizung abgestellt.
  - 3 Reduzierte Raumtemperatur für Tag und Nacht.
  - 4 Normale Raumtemperatur für Tag und Nacht.
  - 5 Heizwassertemperatur am Kesselthermostat einstellen.
  - 6 Heizung ausgeschaltet.

In 2905

**LANDIS & GYR AG. ZUG**



***Stuag***

**Schweiz. Strassenbau- und  
Tiefbau-Unternehmung A.G.**



Hochwertiges  
Isoliermaterial.  
Anorganisch,  
unbrennbar.  
Preiswert und  
praktisch.

Schmelzwerk  
Spoerry  
Flums SG  
Tel. (085) 83148

**Flumser Steinwolle**

## SOLL DAS WERK DEN MEISTER LOBEN . . .

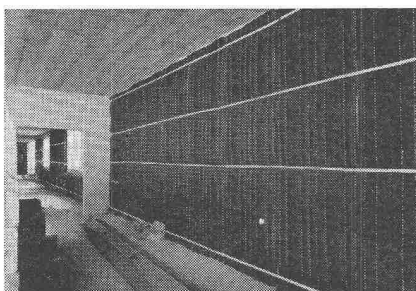
Die gestaltende Kunst des Architekten bietet sich dem Auge dar, sobald ein Bauwerk beendet ist. Mag es auch höchste Anerkennung ernten; ob das Werk den Meister wirklich loben wird, das zeigen erst die Jahre. Wird das Mauerwerk nicht feuchten? Feuchte Wände sind ungesund und eine Quelle von Reparaturen. — Vermag das Haus der Kälte und der Wärme zu trotzen? Bei kalten Wänden macht alles Heizen einen Wohnraum nicht behaglich. — Ist das Dach isoliert, oder werden im Winter für gutes Geld die Wolken geheizt? — Wie steht es mit dem Schall-Durchgang durch Decken und Wände? Wo jeder Schritt des Nachbarn, seine Unterhaltung, sein Radio zu hören sind, helfen alle modernen Einrichtungen nicht zu echtem Wohnkomfort. Schade um die gelungenste architektonische Gestaltung, wenn das Isolationsproblem einer vermeintlich geringen Baukostenersparnis wegen vernachlässigt wurde.

Wird das Isolierungsproblem objektiv geprüft und ein hochwertiges Isoliermaterial wie die VETROFLEX-Glasfasern als Grundlage genommen, erhält man ganz überraschende Ergebnisse. Der Kostenanteil beträgt meist nur ca. 2—3 Prozent der Bausumme. Ihm stehen aber bereits in den Baukosten wesentliche Einsparungen gegenüber: Ersparnisse an andern Materialien, kleinere Heizanlage und — rechnet man nach dem m<sup>3</sup>-Preis — Raumgewinne durch kleinere Wandstärken, kleineren Heizungsraum und vor allem grössere Ausbaumöglichkeiten im Dachstock.

Weit bedeutender sind aber die immer wiederkehrenden dauernden Einsparungen am fertigen Gebäude. So amortisieren gewöhnlich allein die Heizkostenersparnisse die gesamten thermischen Glasfaser-Isolationen in 3—4 Jahren.

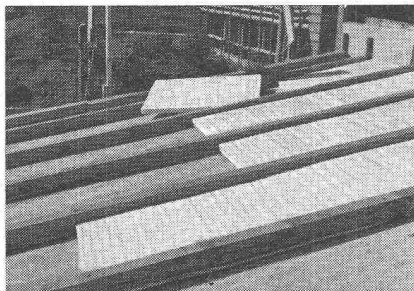
Der Beweis lässt sich ohne weiteres antreten, dass die richtig bemessene Glasfaser-Isolation trotz der geringen Baukosten-Verteuerung tatsächlich rein geldmässig ein gutes Geschäft ist.

Wählen Sie für alle Isolationen gegen Kälte, Wärme und Schall das hervorragende Isoliermittel VETROFLEX-Glasfasern!



Isolierung von Aussenwänden mit VETROFLEX-Baumatten

VETROFLEX



Dachisolation Schulhaus Chrisiweg, Zürich

VETROFLEX-Glasfasern sind anorganisch, unbrennbar, feuerhemmend, fäulnissicher, nicht hygroskopisch, sie haben eine äusserst niedrige Wärme-Leitzahl, sie altern nicht, bröckeln nicht ab, fallen nicht zusammen und bleiben dauernd elastisch. Glänzende Referenzen stehen zur Verfügung. Die technische Abteilung der Glasfasern AG. dient Ihnen gerne mit technischen Berechnungen, Offerten und unverbindlicher Beratung.

VETROFLEX-Glasfasern wehren der Kälte, dämmen die Hitze, schlucken den Schall in jedem Fall.

**GLASFASERN AG. - Verkaufsbüro Zürich**  
Nüscherstrasse 30      Telephon (051) 27 17 15

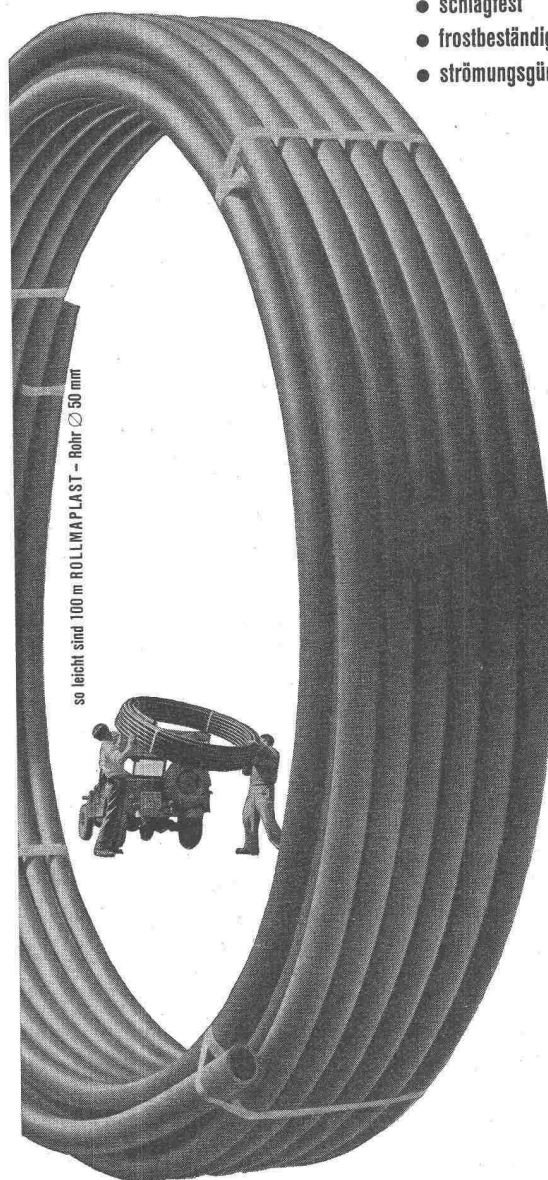
# ROLLMAPLAST

● das moderne, biegsame Leitungsrohr aus Polyäthylen

Seit einem Jahrzehnt bewähren sich  
Polyäthylen-Rohre in

Trinkwasserversorgungen  
Bewässerungsanlagen  
Landwirtschaft  
Nahrungsmittelindustrie  
Chemische Industrie  
Baugewerbe

- korrosionsbeständig
- leicht
- flexibel
- schlagfest
- frostbeständig
- strömungsgünstig



so leicht sind 100 m ROLLMAPLAST - Rohr Ø 50 mm

252

ROLLMAPLAST AG., Choindez

Generalvertretungen:

Ostschweiz Stahlimport AG., Zürich 1 Tel. 051/34 44 88

Westschweiz Von Roll, Choindez Tel. 066/35177

Verkauf: Eisenhandel und Installationsgewerbe



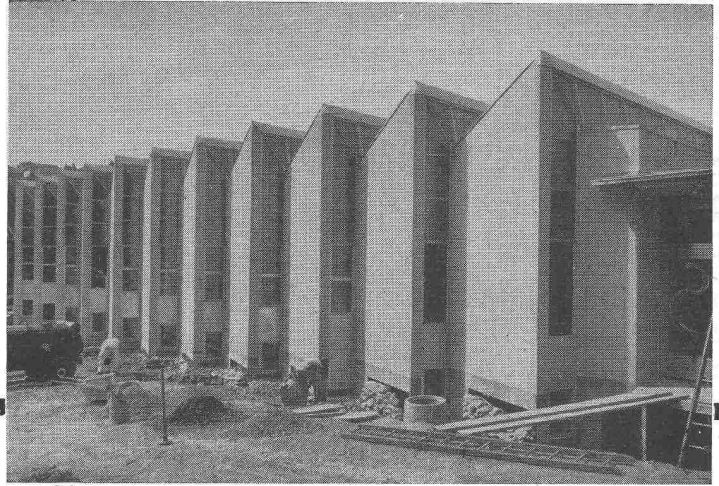
**PORA**  
ISOLIERBETON

rein anorganische Porenbeton-

## ISOLIERPLATTEN

in die Betonschalung gelegt.

Hervorragende Aussenisolierung, insbesondere für Eisenbeton.



Eisenbetonbau, vollständig mit PORA-Platten ummantelt

## PORA AG

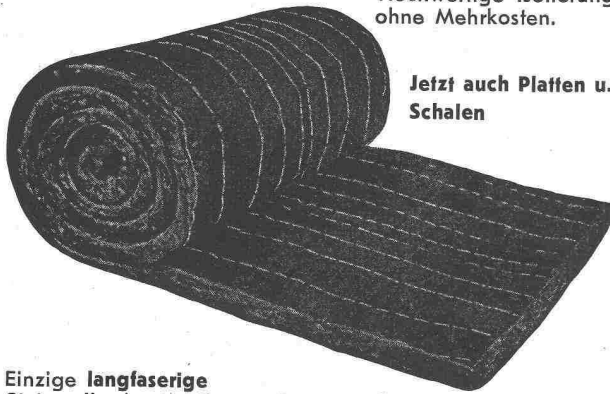
Mühlehorn  
058 / 4 34 36

Reichenburg  
055 / 3 92 22

## BASALTWOLLE

«**BASALAN**»

Hochwertige Isolierung ohne Mehrkosten.



Jetzt auch Platten u. Schalen

Einzig langfaserige Steinwolle, beste Filzfähigkeit, unbrennbar, dauerhaft, bruchfest.

Gegen Kälte, Wärme, Schall, für Böden, Wände, Dächer. Trittschalldämmung. Lose, Matten, Platten.

**OTTO F. GISS** Tel. (061) 46 05 12 **MÜNCHENSTEIN**

## LINDAPTER

**LINDAPTER**  
Verbindungs- und Klemmenteile

aus Temperguss ermöglichen provisorische oder permanente Verbindung von Eisen-Eisen, Eisen-Holz oder Eisen-Beton, ohne dass die Eisen-teile gebohrt oder geschweisst werden müssen. Die Verwendungsmöglichkeiten im Hoch- und Tiefbau, bei Eisenkonstruktionen, beim Bahnbau, beim Brückenbau usw. sind sehr mannigfaltig.



Preis auf Anfrage — Verlangen Sie ausführliche Prospekte, Kataloge oder Vertreterbesuch



**J. G. KIENER + WITTLIN AG**

BERN - SCHAUPLATZGASSE 23 - TELEFON 031/29122

# Metall- arbeiten

Versenkfenster

**JOSEF MEYER EISENBAU AG.**  
LUZERN TEL. (041) 2 62 02

Büro Zürich:  
Waffenplatzstr. 50 Tel. (051) 25 36 86

**JOSEF MEYER**



## FEUEREMAILLIERUNG VON ALUMINIUM IM HOCHBAU



- Absolut witterungsbeständig
- Garantiert licht- und farbecht
- Keine Unterrostungsgefahr
- Hohe Schlagfestigkeit
- Geringes Gewicht
- Praktisch keine Unterhaltskosten
- Praktisch alle Farben ausführbar
- Hochglanz, halbmatt und matt



Eine Neuentwicklung der  
**EMALLERIE CORGEMONT S.A., CORGEMONT b/BIEL**

Telephon (032) 9 72 91

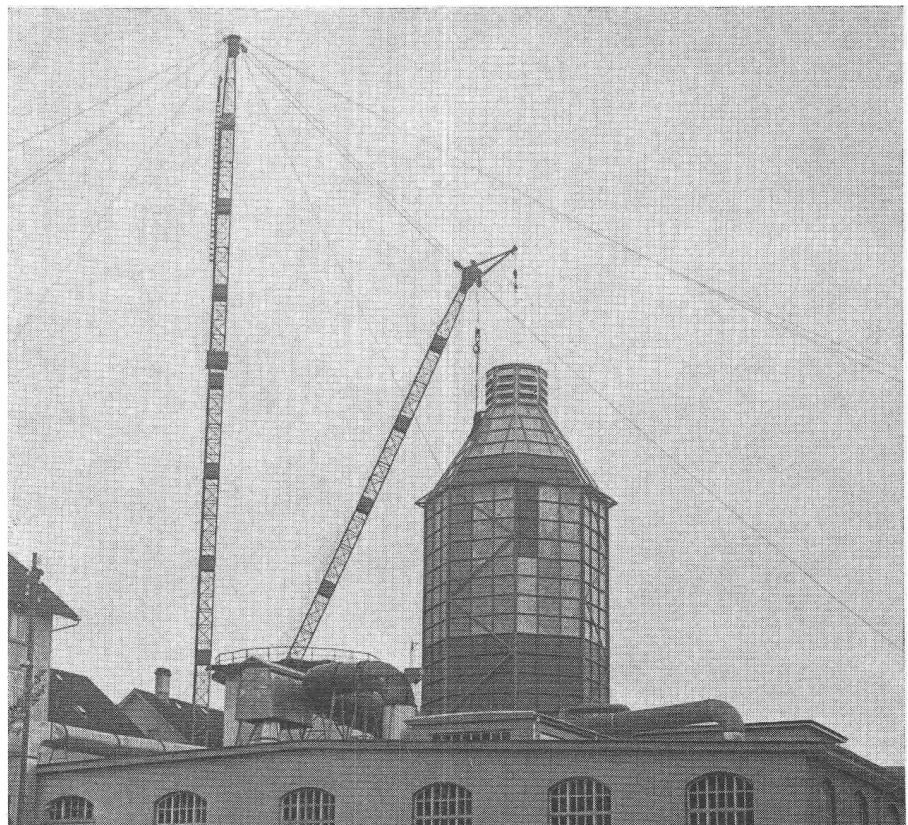
## HÜBSCHER & CO., SCHAFFHAUSEN

MASCHINEN- UND STAHLBAU

EBNATSTRASSE 131 TELEPHON (053) 5 35 19



**Industriebau**  
**Stahlhochbau**  
**Stahlwasserbau**  
**Brückenbau**  
**Kran- und**  
**Förderanlagen**  
**Verladebrücken**  
**Windenantriebe**

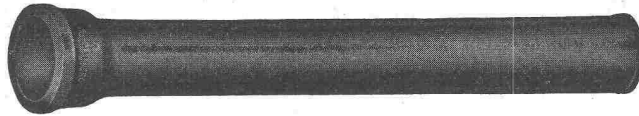


Abgasturm, Material: V<sup>2</sup> A + St. 37

# Gusseiserne Hochdruckröhren mit Stemm- u. Schraubmuffen

## Formstücke – Armaturen

Schweizer Normalien  
Lager in Winterthur



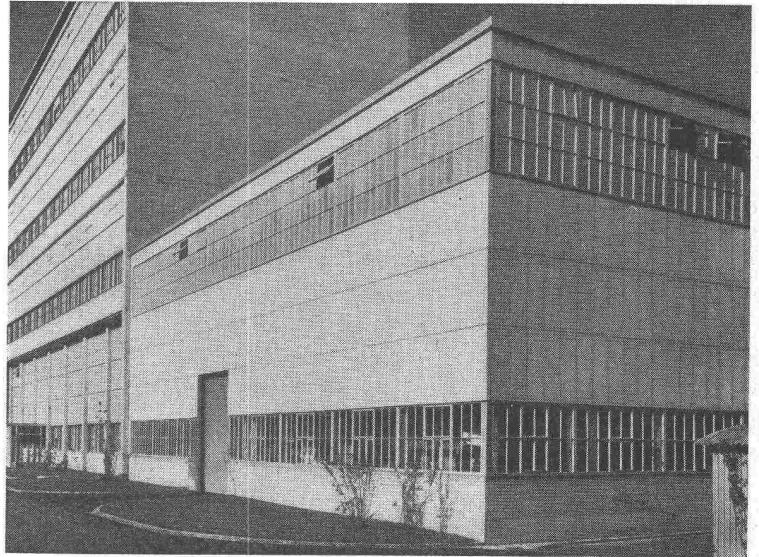
für normalen und  
höheren Betriebsdruck

**KÄGI & Co.** TELEPHON No. 2 24 15 **WINTERTHUR**



## Leichtmetallfenster

**Gebr.  
Tuchs Schmid AG.  
Frauenfeld und  
Zürich**



# TECTA

## Armierungsnetze

### für Hoch- & Tiefbau

Versperrten wenig Raum,  
sind leicht zu transportieren.  
Rasches Armieren auch  
mit ungeübten Arbeitern

Aufklärungsschrift mit Berechnungstabellen durch

**TEKTONIK AG. ZÜRICH 48**  
Buckhauserstr. 40, Tel. (051) 54 83 83



Spezial-  
Abteilungen

Bauschreinerei + Innenausbau  
Coiffeureinrichtungen + Apparate  
Kühlmöbel + Kühlanlagen  
Laden- + Schaufensterausbau  
Spezialeinrichtungen  
für Selbstbedienung  
Metallbau  
  
Liegenschaften + Neubauten

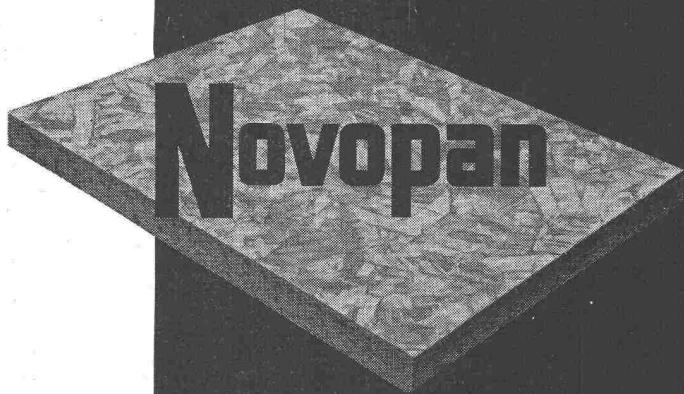
Karl Steiner

Zürich 11/50

Hagenholzstrasse 60  
Telefon 051 / 46 43 44



# NOVOPAN bringt die verstärkte Deckschicht!



Ihr NOVOPAN-Lieferant oder unsere technischen Berater orientieren Sie gerne über diese Neuerung

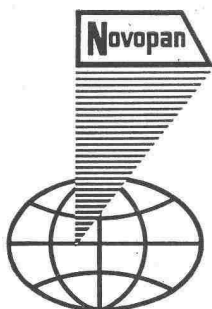
Künftig stehen Ihnen zwei Sortimente zur Verfügung:

## **NOVOPAN ungeschliffen**

mit verstärkter Deckschicht und einem Dicken-  
Uebermass von rund 1 mm zum alten Preis

## **NOVOPAN geschliffen**

egalisiert und dickengenau mit 20 Rp. Zu-  
schlag pro m<sup>2</sup>

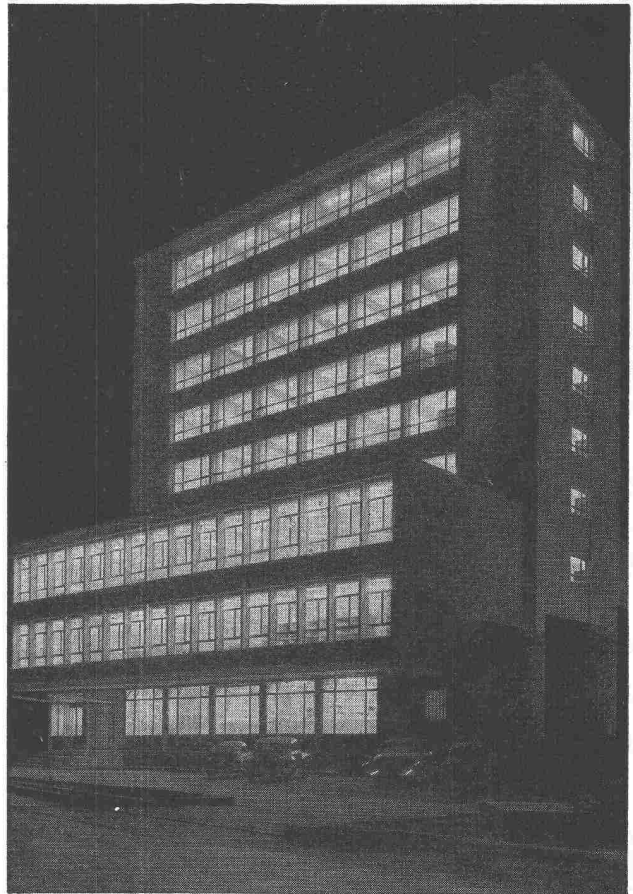


Ueber eine Million  
NOVOPAN-Platten allein in der  
Schweiz fabriziert und  
ausgeliefert

**NOVOPAN AG KLINGNAU Aargau**  
Beratungsdienst      Telephon (056) 5 13 35



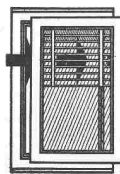
-Licht bei  
Bischoff-Textil AG  
St.Gallen



Dieser vorbildlich moderne Betrieb  
der Textil-Industrie  
wurde von A bis Z mit Fluora-Leuchten  
ausgerüstet  
Sorgfältiges Studium der vielschichtigen  
Probleme und den Bauten individuell  
angepaßte Leuchten  
ergaben eine den höchsten Ansprüchen  
genügende Beleuchtungsanlage  
Nutzen auch Sie unsere mehr als  
10jährige Erfahrung  
auf dem Gebiet der Fluoreszenz-  
Beleuchtung  
Anruf genügt

FLUORA Spezialfabrik für Fluoreszenzleuchten  
Herisau Telephon 071/5 23 63

Am Gemeindehaus Oberrieden beteiligte Firmen



**RIGLA- → →  
FENSTER**

Die ideale Ringsumlüftung  
Gesicherte Nachlüftung  
Auch seitlich zu öffnen  
Starkes verd. Beschläge  
Erprobt bis zu 4 m<sup>2</sup> Grösse  
Verglasung und Store nach Wunsch

**J. STÜNZI, BUBIKON ZH**

Fensterfabrik und Schreinerei      Telefon (055) 4 93 41

Im Gemeindehaus Oberrieden

Ausführung sämtlicher Glaserarbeiten  
Büro und Wohnräume mit «RIGLA-Fenstern»

**K. WEIBEL \* ZÜRICH 50**

Schlosserei Binzmühlestrasse 22  
Telephon (051) 46 69 12 / 46 63 15

Spezialwerkstätte für

**Schaufensterbau  
Ganzglas- und Metalltüren**

Lieferung für Gemeindehaus Oberrieden:

Haupteingang, Windfang  
Blumenvitrine und Schiebefenster

**J. & A. Kuster, Steinbrüche AG., Bäch**

Telephon (051) 96 01 90      empfehlen

Am Gemeindehaus geliefert  
Fensterbänke, Verkleidung  
Treppen und Bodenbeläge

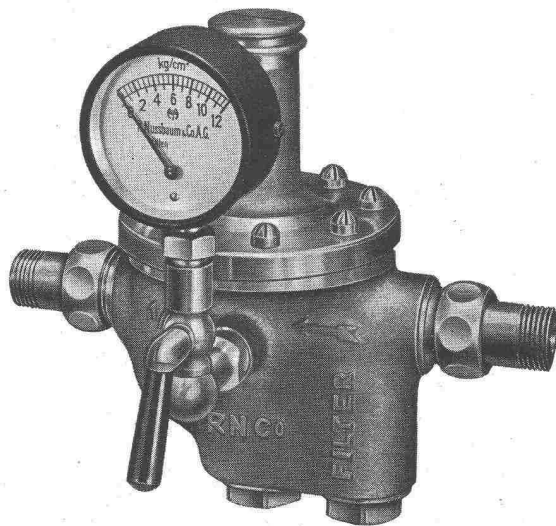
**Guntliweider-Hartstein** und Bächersandsteine  
für den Gartenbau, Fassaden, Treppen und Bodenbeläge

**WASSERDRUCKREDUZIERVERENTILE**

für die Verteilbatterie im Keller — in den Grössen 3/8" bis 3"

eine NUSSBAUM-Spezialität

Seit Jahrzehnten



**R. Nussbaum & Co AG Olten**

Metallgiesserei und Armaturenfabrik      Telefon (062) 5 28 61

Verkaufsdepots mit Reparaturwerkstätten in:

<b>Zürich 3/45</b>	Eichstrasse 23	Tel. (051) 35 33 93
<b>Zürich 8</b>	Othmarstrasse 8	Tel. (051) 32 88 80
<b>Basel</b>	Clarastrasse 17	Tel. (061) 32 96 06

Fabrik- und Lagerhallen  
Ausstellungshallen  
Gross-Garagen  
Sport- und Turnhallen  
Werkstätten, Baracken usw.

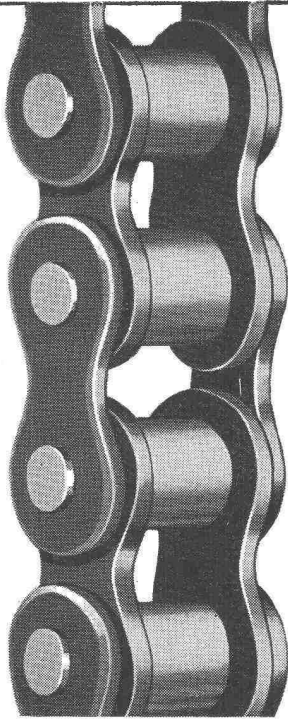


Die neue Fabrikhalle der Int. Verbandstoff-Fabrik Neuhausen a. Rheinfall

Techn. einwandfreie Stahlkonstruktion  
Freie Ueberspannung 15, 22 oder 30 m  
Länge nach Belieben, abgestuft auf jeweils 6,10 m  
Ausführung mit oder ohne Oberlichter  
Kurze Lieferfristen  
Aeusserst günstige Preise

**POLYNORM STAHLBAU**  
Niederhofenrain 22, Zürich 8  
Telephon (051) 34 54 89

**P  
O  
L  
Y  
N  
O  
R  
M**

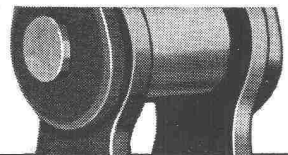


## KETTEN + Kettenräder

Rollenketten  
Zahnketten  
Förderketten  
Tempergussketten  
Drahtketten etc.  
In jeder Ausführung  
und für jeden Zweck

Komplette Antriebe  
ab Lager

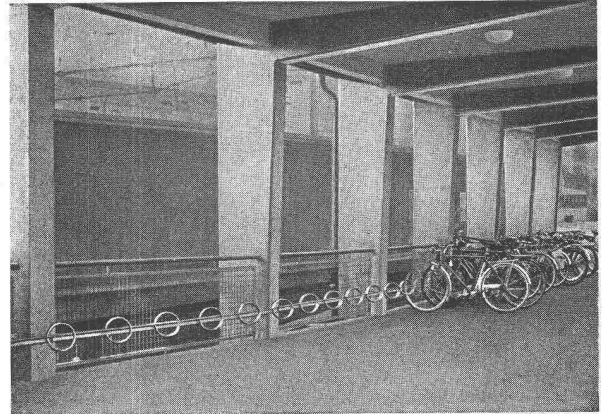
**WILH. PLÜSS · ZÜRICH 1**



Postfach Zürich 39  
Talstrasse 66  
Tel. (051) 27 52 01/27 27 80

Verlangen Sie Katalog 954 B

# GIROUD OLTEN



## MODERNE FAHRRAD- PARKIERANLAGEN

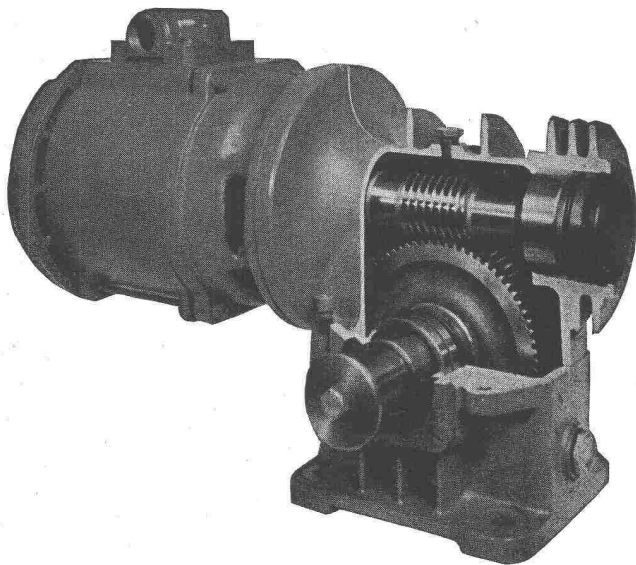
Verlangen Sie unseren Sonderprospekt

**AG. DER MASCHINENFABRIK VON LOUIS GIROUD, OLTEN**

Tel. (062) 5 40 17  
958

Die älteste Spezialfirma für  
Fahrrad-Parkieranlagen

## Motor-Schneckengetriebe in Qualitätsausführung



Drehmoment 400—2600 cm/kg  
Drehzahl 11—104

Auf Wunsch selbsthemmende Ausführung mit Stopmotor.  
Verlangen Sie Prospekt G 57

**KEMPF & CO. AG., HERISAU**

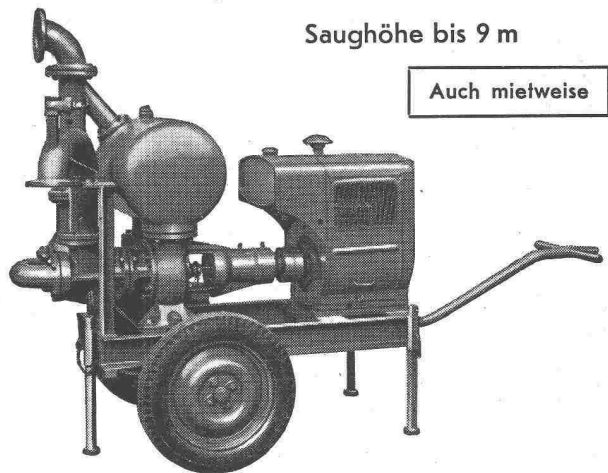
Selbstansaugende ventillose

## Baupumpen

System «Lauchenaer»

Saughöhe bis 9 m

Auch mietweise



Leistungen 1—5000 l/sek. Kein Bodenventil. Keine Klappe  
im Saugstutzen. Keine Hilfs-Vakuum-Pumpe. Jederzeitiges  
automatisches Ansaugen auch nach Lufteintritt im Saug-  
rohr. Keine reibenden, sich abnützenden Dichtungsflächen,  
daher störungsfrei auch bei Schlamm-, Sand- und Kies-  
förderung.

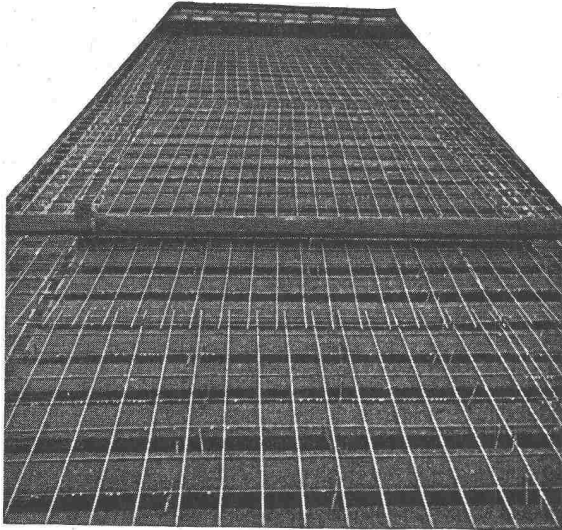
**Maschinenfabrik a. d. Sihl AG. Zürich**

Gegründet 1871

Telephon (051) 23 35 14



# Gut isoliert **besser** gebaut



Je besser die Isolation, umso geringer die Heizkosten. Die Ersparnisse an Heizkosten machen im Laufe der Jahre oft ein Vielfaches dessen aus, was eine gut isolierende Decke mehr kostet. Mit BAUKORK-Isolierdecken – K-Werte zwischen 0,58 und 0,68 – bauen Sie bei Wegfall von Gefällsbeton etc. sogar noch billiger!

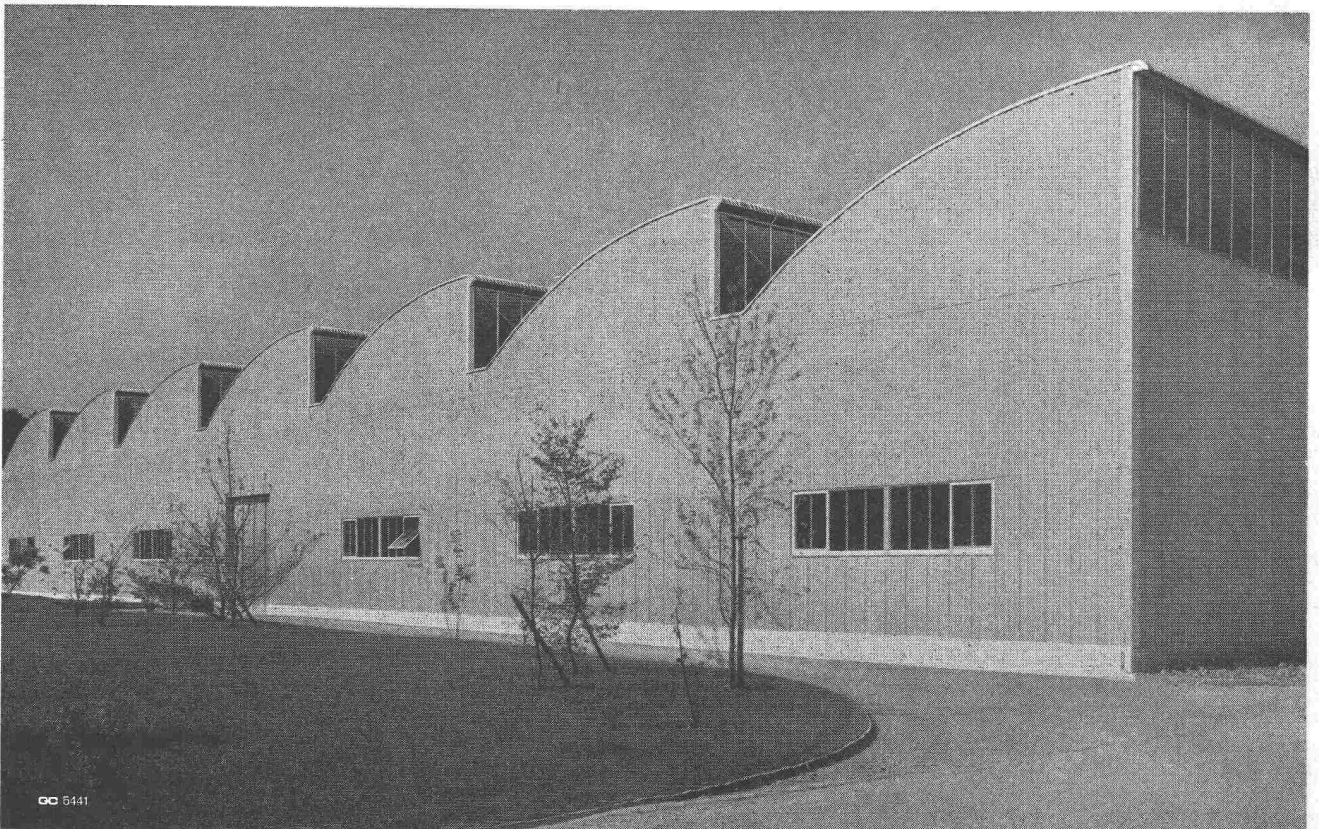
Fragen Sie die Spezialisten mit grosser, praktischer Erfahrung.

## **BAUKORK AG.**

Verkaufsbüro Zurich, Gotthardstr. 61

Telephon 051/238012 - Werk in Steinhausen/Zug

## **Stahl-und Aluminium-Hochbau** **GC Geilinger & Co. Winterthur**



GC 6441