

Objektyp: **Advertising**

Zeitschrift: **Schweizerische Bauzeitung**

Band (Jahr): **76 (1958)**

Heft 9

PDF erstellt am: **20.09.2024**

### **Nutzungsbedingungen**

Die ETH-Bibliothek ist Anbieterin der digitalisierten Zeitschriften. Sie besitzt keine Urheberrechte an den Inhalten der Zeitschriften. Die Rechte liegen in der Regel bei den Herausgebern. Die auf der Plattform e-periodica veröffentlichten Dokumente stehen für nicht-kommerzielle Zwecke in Lehre und Forschung sowie für die private Nutzung frei zur Verfügung. Einzelne Dateien oder Ausdrucke aus diesem Angebot können zusammen mit diesen Nutzungsbedingungen und den korrekten Herkunftsbezeichnungen weitergegeben werden. Das Veröffentlichen von Bildern in Print- und Online-Publikationen ist nur mit vorheriger Genehmigung der Rechteinhaber erlaubt. Die systematische Speicherung von Teilen des elektronischen Angebots auf anderen Servern bedarf ebenfalls des schriftlichen Einverständnisses der Rechteinhaber.

### **Haftungsausschluss**

Alle Angaben erfolgen ohne Gewähr für Vollständigkeit oder Richtigkeit. Es wird keine Haftung übernommen für Schäden durch die Verwendung von Informationen aus diesem Online-Angebot oder durch das Fehlen von Informationen. Dies gilt auch für Inhalte Dritter, die über dieses Angebot zugänglich sind.

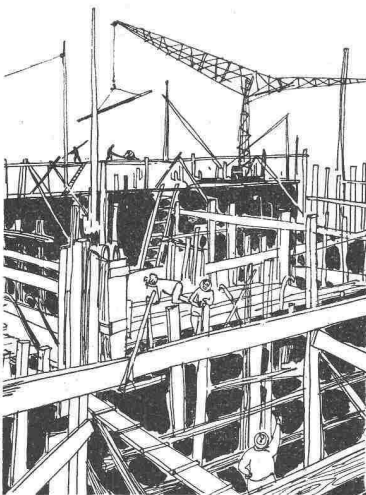
# SCHWEIZERISCHE BAUZEITUNG

WOCHENSCHRIFT FÜR ARCHITEKTUR / INGENIEURWESEN / MASCHINENTECHNIK

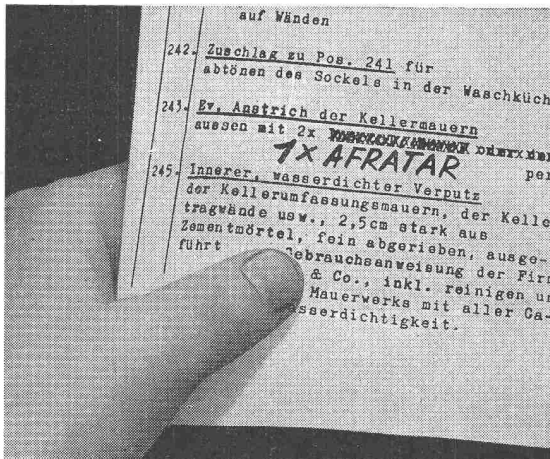
REVUE POLYTECHNIQUE SUISSE

ORGAN DES S. I. A. SCHWEIZERISCHER INGENIEUR- UND ARCHITEKTEN-VEREIN  
UND DER G. E. P. GESELLSCHAFT EHEMAL. STUDIERENDER DER EIDG. TECHN. HOCHSCHULE  
GEGRÜNDET 1883 VON ING. A. WALDNER / HERAUSGEGEBEN VON ING. W. JEGHER

## Beginn der Bausaison: Schutz der Fundamente!



## «Durch einen einfachen Eintrag im Devis...»



« . . . profitieren auch Sie von den bestechenden AFRATAR-Vorteilen! »

Was auf zahlreichen Grossbaustellen wegleitend für den Einsatz von AFRATAR war, wird auch Sie überzeugen; denn AFRATAR ist

### 1. Einfacher:

Während mit den üblichen Schwarzlacken 2—3 Anstriche notwendig sind, erzielen Sie mit AFRATAR im einmaligen Auftrag die gleiche oder grössere Schichtstärke. AFRATAR kann auch auf frischen Beton aufgetragen werden.

### 2. Schneller:

Durch Einsparen von Arbeitsgängen gewinnen Sie Zeit und können dem modernen Bautempo besser Rechnung tragen, indem Sie gleichzeitig höchsten Ansprüchen in bezug auf dauernde Schutzwirkung genügen.

### 3. Wirtschaftlicher:

Der kostenmässig wesentlich ins Gewicht fallende Faktor Arbeitskraft wird durch die Reduktion der Arbeitsgänge auf einen Bruchteil reduziert, was den Afratar-Schutzanstrich wesentlich verbilligt.

Afra-Schutzanstriche für Beton und Eisen unter der Erde und unter Wasser, lieferbar durch den Fachhandel.

AFRA-Schutzanstriche, entwickelt und hergestellt durch Siegfried Keller & Co., Wallisellen/ZH, Tel. (051) 93 32 32.

### Verlag

W. Jegher & A. Ostertag, Dianastrasse 5, Zürich / Tel. 23 45 07 / Postcheck VIII 6110

Postadresse:

Schweiz. Bauzeitung, Postfach Zürich 39

### Anzeigenverwaltung

Mosse-Annoncen AG., Zürich, Limmatquai 94 / Tel. 32 68 17 / Postcheck VIII 1027

### INHALT

Die Wasserfassungen der Zuleitung Gadmen zum Kraftwerk Innertkirchen, Von H. Juillard . . . . .	119*
Lärmbekämpfung bei Kegelbahnen, Von A. Lauber . . . . .	125*
Die französische Wohnungsnot . . . . .	128*
Urbane Umbaupläne in Frankreich . . . . .	130

### Mitteilungen

Druckabfalltafeln für Wasserversorgungsleitungen, Bauunfälle und -schäden . . . . .	130
Vorfabr. Flugzeughalle in Canada, Betrachtungen zum Satelliten- und Raumfahrt-Problem. Persönliches. «Pro-Metall». Das Schmutzwasserpumpwerk in Langenthal . . . . .	131*

### Buchbesprechungen

Symposium sur l'Observation des Ouvrages, Lisboa, Mechanics for Engineers, von F. P. Beer und E. R. Johnston . . . . .	131
VDI-Wärmeatlas, Bibliographie über den Leichtbau, von H. Winter, Hydro-metrie hydraul. Maschinen, von N. M. Schtschapow . . . . .	132

### Wettbewerbe

OLMA-Messeareal in St. Gallen, Freibadanlage Zollikerberg in Zollikon, Schulhaus in Steg, Sekundarschulanlage in Burgdorf, Erweiterungsbau der Kantonsschule St. Gallen . . . . .	132
---	-----

### Nekrologe

A. Scheitlin, W. Halter, R. Kuhn, R. Zehnder . . . . .	133
--	-----

### Mitteilungen aus dem S. I. A.

Studientagung über Betonprobleme . . . . .	133
--	-----

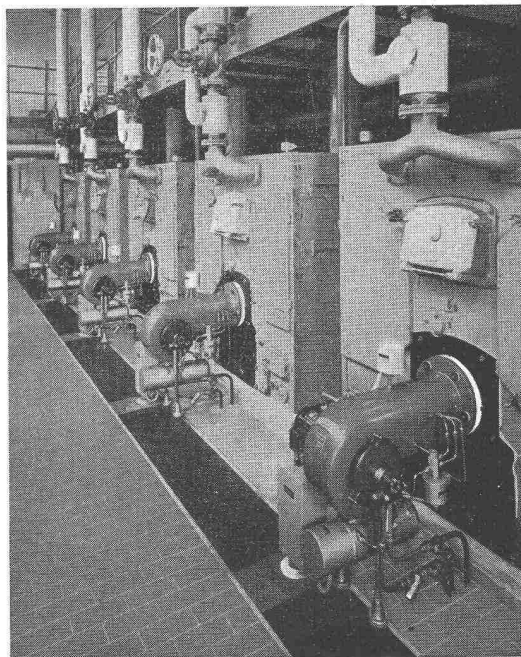
### Ankündigungen

Moralische Aufrüstung, Weltkraftkonferenz, Montreal 1958 . . . . .	133
Instandhaltung der Betriebsmittel, Haus der Technik in Essen, Holz und Kunststoff, Schmierung und Schmiermittel, Baumaschinen-Ausstellung München 1958, Kongress für Kunsterziehung, Basel 1958, Salone ceramica, marmo et pietra, Vicenza 1958, Vortragskalender . . . . .	134



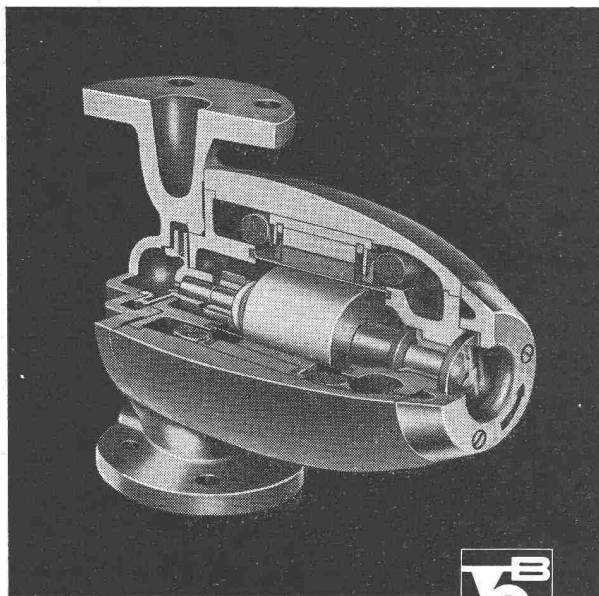
# **ERTLI** Ölbrenner für Zentralheizungen - Industrie - Gewerbe

- für schwere und schwerste Öle
- Photozelle
- Momentanzündung
- über 30 000 Anlagen im In- und Ausland
- 30 eigene Montage- und Servicestellen in der Schweiz



**ERTLI** Ing. W. Oertli AG, Dübendorf Postfach Zürich 51 Telefon (051) 96 65 71

## **perfecta** Umwälzpumpen für Zentralheizungen



**K. RÜTSCHI PUMPENBAU BRUGG**

BRUGG SCHWEIZ TELEPHON (056) 4 13 31

Drei exklusive Vorteile, die Ihnen nur die PERFECTA bietet:

### **Die «gute Form»**

das Kennzeichen der modernen PERFECTA-Pumpe

### **Robuste beidseitige Lagerung**

des schweren Rotors bürgt für geräuschlosen Gang und lange Lebensdauer

### **Schauglas**

für einfachste Lauf- und Drehrichtungskontrolle

# SIKA

## Produkte in Atombauten

**CERN Organisation Européenne pour la Recherche  
Nucléaire GENF**

**Für die Betonkonstruktion:**

PLASTIMENT-Betonzusatz

**Für wasserdichte Verputze:**

SIKA

**Für Fugendichtungen:**

IGAS-Kitte und SIKA-Fugenband

**Für Oberflächenschutz und**

**Dampfdichtung an Betonkonstruktion:**

INERTOL- und ICOSIT-Isolationsanstriche.

**REAKTOR AG., WÜRENLINGEN**

**Für Swimming-Pool:** SIKA-Putz,

Baryt-Beton mit PLASTIMENT-Zusatz.

**Für Schwerwasseranlage:** PLASTOCRETE-Beton

für Boden und Wände, Baryt-Beton mit PLASTIMENT-Zusatz. Fugen mit IGAS-Kitt und SIKA-Fugenband.

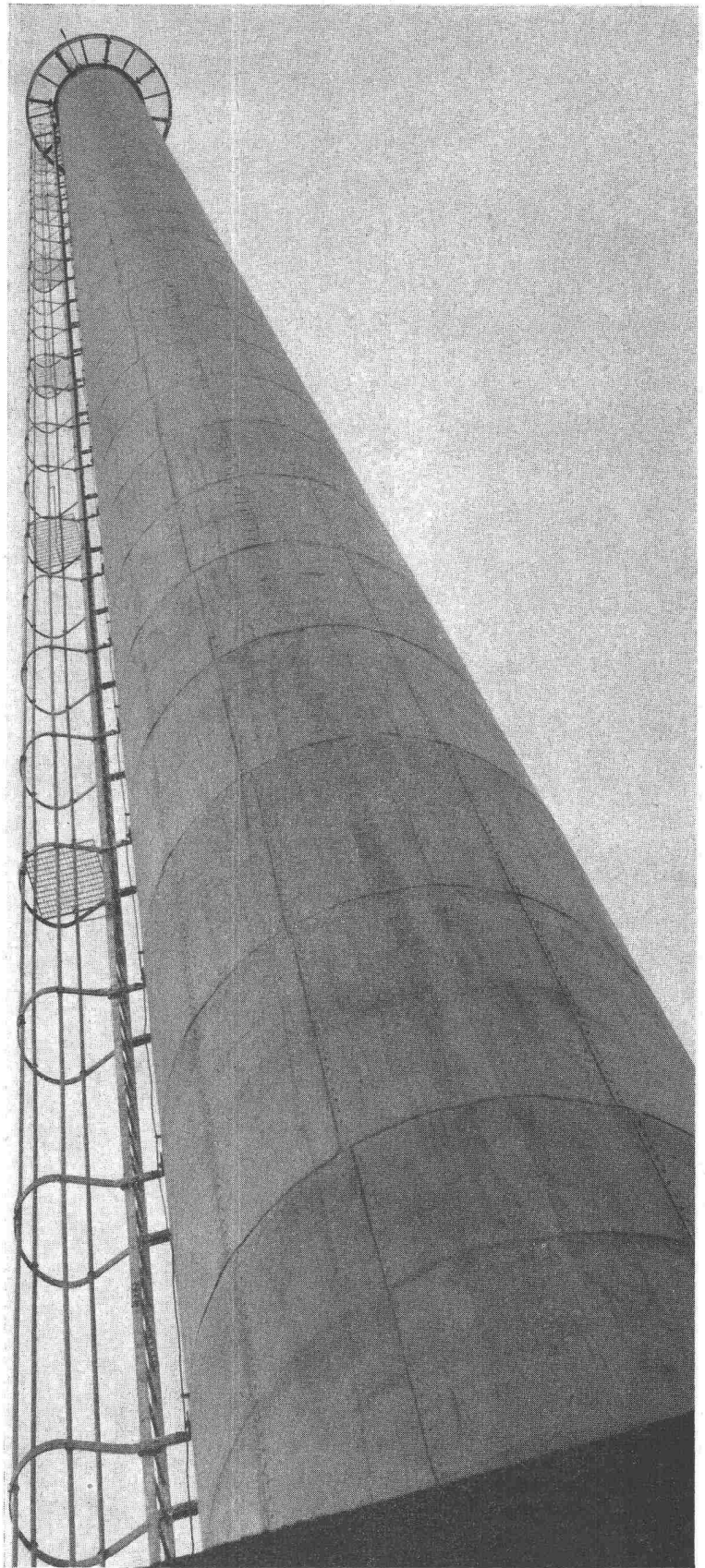
**Für Verwaltungsgebäude und Laboratorien:**

PLASTOCRETE-Beton für Wände, aussen SIKA-Putz und INERTOL-Anstrich.

**Für Kesselhaus:** PLASTOCRETE-Beton für Wände und Decken, INERTOL-Anstrich für Fundamentmauern.

**Für Hochkamin:** PLASTOCRETE-Beton.

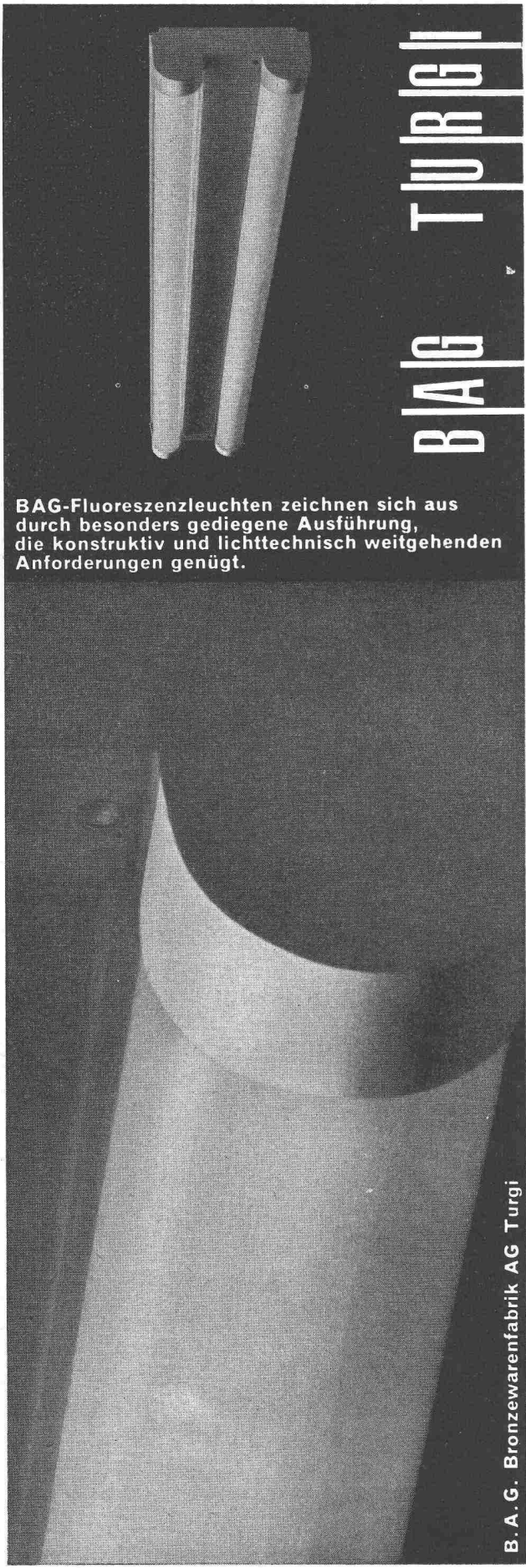
Bild: Kamin (Höhe 70 m) der Abluftanlage des Schwerwasser-Reaktors in Würenlingen. Wandstärke von 33 auf 18 cm mit PLASTOCRETE-Beton. Photo: MFO - R. Kropsitsch.



**Kaspar Winkler+Co.**

FABRIK FÜR CHEMISCHE BAUSTOFFE - ZÜRICH 48 - (051) 54 77 33  
ST. GALLEN (071) 22 77 41 - BERN (031) 8 57 57 - LAUSANNE (021) 23 28 13





**BAG TURGI**

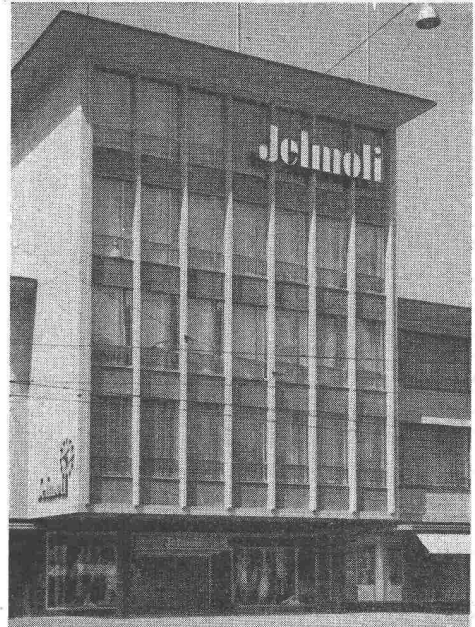
BAG-Fluoreszenzleuchten zeichnen sich aus durch besonders gediegene Ausführung, die konstruktiv und lichttechnisch weitgehenden Anforderungen genügt.

B. A. G. Bronzwarenfabrik AG Turgi



**Gebr.  
Tuchs Schmid AG.  
Frauenfeld und  
Zürich**

**Leichtmetallfenster**




**KETTEN +  
Kettenräder**

Rollenketten  
Zahnketten  
Förderketten  
Tempergussketten  
Drahtketten etc.  
In jeder Ausführung  
und für jeden Zweck

Komplette Antriebe  
ab Lager

**WILH. PLÜSS · ZÜRICH 1**

Postfach Zürich 39  
Talstrasse 66  
Tel. (051) 27 52 01/27 27 80

**Verlangen Sie Katalog 954 B**



Seit über 70 Jahren

80-PS-Motor  
Drehmomentwandler  
Allradantrieb  
Schaufelinhalt 0,8 bis 1,2 cbm

**KAELBLE**

Verlangen Sie unsere  
für Sie unverbindliche Offerte  
unter Nr. SL 600 SB



€ 5699

**Für den Verkauf dieser Schaufellader in der Schweiz suchen wir geeignete und bestens eingeführte Vertretungen mit Service-Station.**

Bewerbungen unter Angabe, für welchen Kanton die Vertretung gewünscht wird, wollen Sie bitte richten an

**Carl Kaelble GmbH., Motoren- und Maschinenfabrik Backnang**

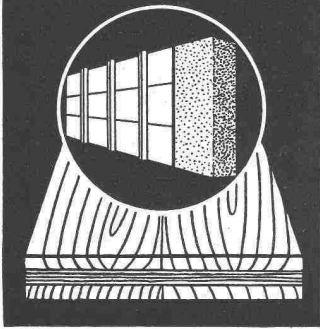
Gegr. 1884

Tel. Sa.-Nr. 541

FS 072 3884

bei Stuttgart (Deutschland)

# RICOFIX

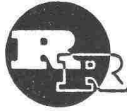


## Die Betonschalttafel, die sich nicht verzieht

Oberflächen mit eingepresstem und gehärtetem Ueberzug - Lange Haltbarkeit - Grosse Tragfähigkeit - Für Sichtbeton und für Normalbeton verwendbar

Muster und Preisliste durch die Herstellerfirma:

**R. RIGLING & CO.**



*Holzkonstruktionen*

**ZCH.-OERLIKON**

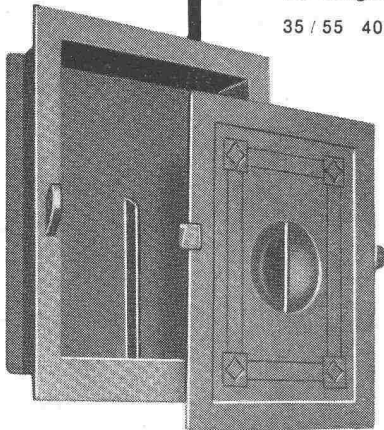
Leutschenbachstrasse 44

Tel. (051) 46 82 25

# RUSSTÜREN

Einsteigtüren

35 / 55 40 / 60



15 / 15 18 / 18

18 / 24 20 / 30

25 / 30 30 / 40

laufend ab Lager lieferbar

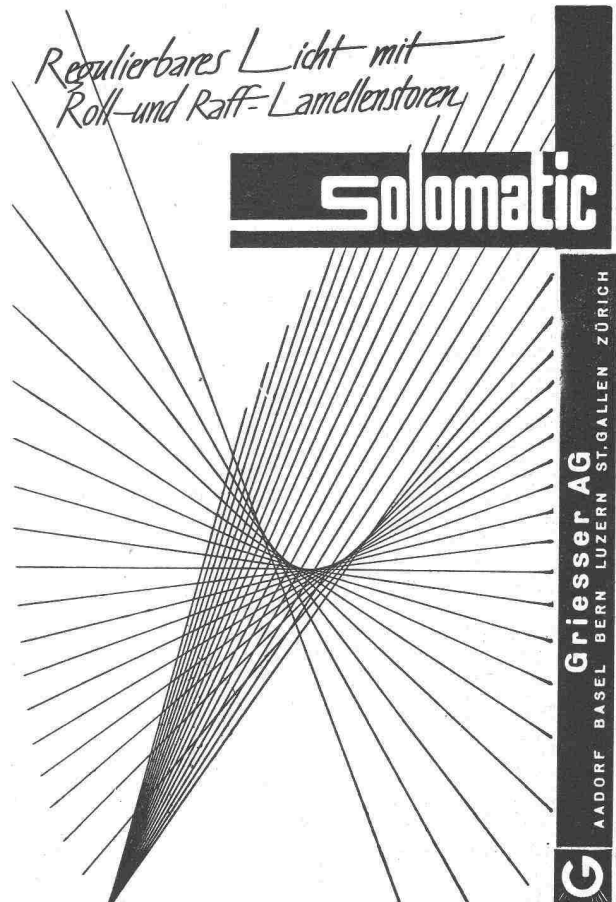


**J. G. KIENER + WITTLIN AG**

BERN - SCHAUPLATZGASSE 23 - TELEFON 031/29122

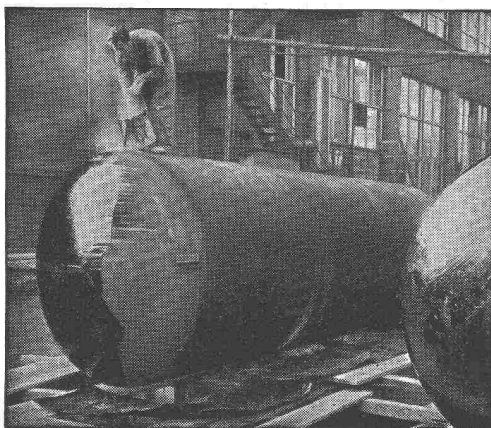
*Regulierbares Licht mit  
Roll- und Raff-Lamellenstoren*

# Solomatic



**Griesser AG**  
AADORF BASEL BERN LUZERN ST. GALLEN ZÜRICH

Filialen in der welschen Schweiz: Lausanne und Genf



## „WABERIT“-TANKISOLIERUNG

Die Tankisolierung ist seit Jahren eine Spezialität unserer Firma.

Langjährige Beobachtungen haben erwiesen, dass das «Beerdigen» eines Tanks nur mit dem üblichen hauchdünnen Teer- oder Asphalt-Anstrich unmöglich den vorhandenen Gefahren der Rostanfressungen und vagabundierenden elektrischen Strömen Einhalt gebieten kann.

Die Kontrolle des Waberit-Belages mit unserem patentierten Prüfgerät gewährleistet eine absolut wasserundurchlässige Isolierung. Belagstärke ca. 3—4 mm. Isolierung auf der Baustelle.

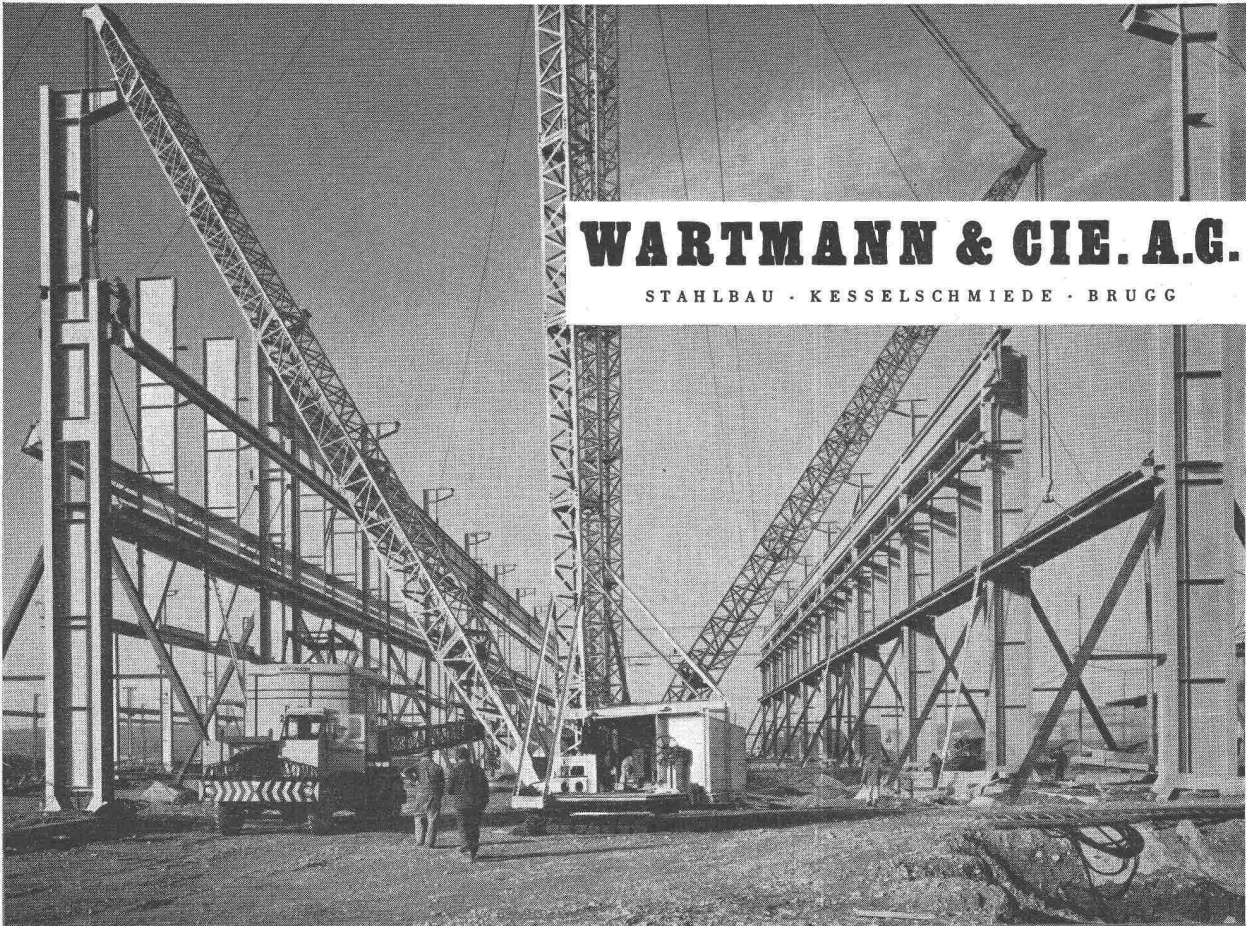
EMPA gepr. 29853/1

Referenzen, Muster und Offerten stehen gerne zur Verfügung.

**Strassenbaumaterial AG. Bern**

Wankdorffeldstrasse 70  
Telephon (031) 8 31 34

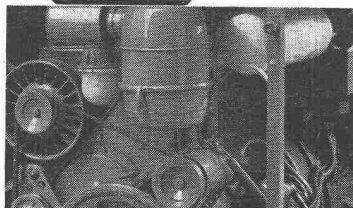
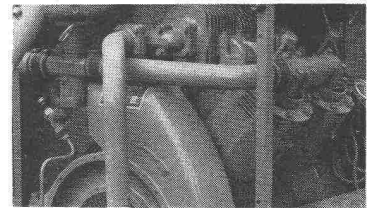
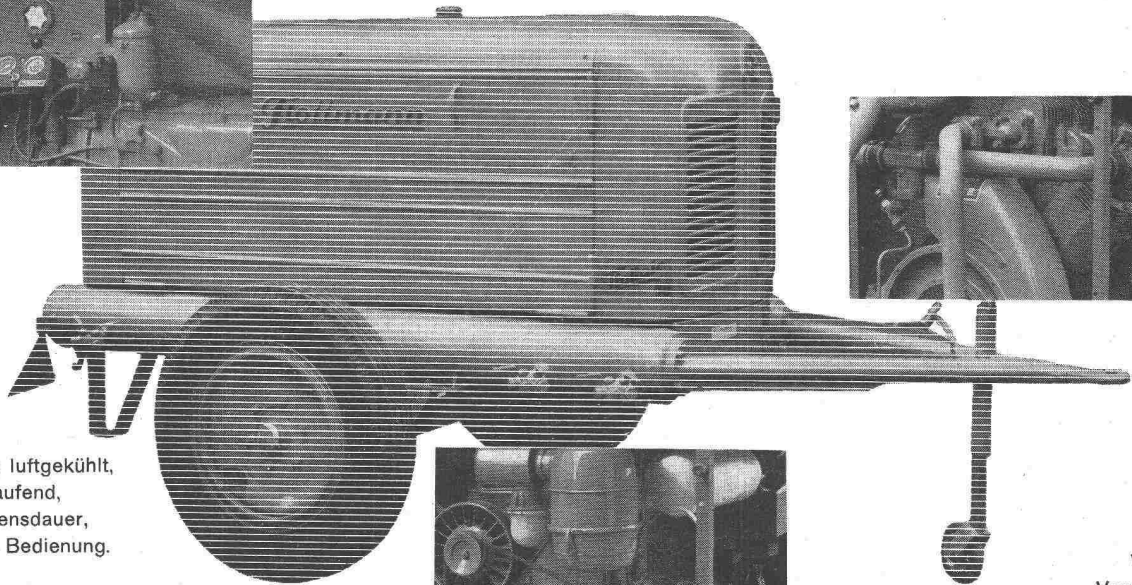
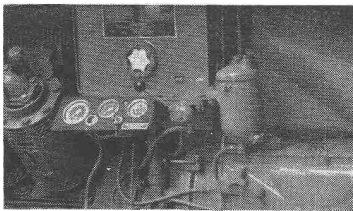




# WARTMANN & CIE. A.G.

STAHLBAU · KESSELSCHMIEDE · BRUGG

## *Flottmann* KOMPRESSOREN



vollständig luftgekühlt,  
langsam laufend,  
lange Lebensdauer,  
einfachste Bedienung.

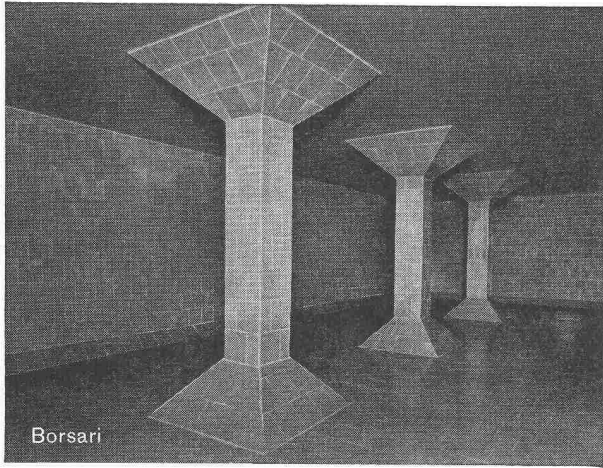
Verkauf  
Vermietung  
Ersatzteile  
Service

**KAMAG Schlieren – Zürich**

Kraft- und Arbeitsmaschinen AG.

Zürcherstrasse 137 Tel. 051/989288





Borsari

## BORSARI HEIZÖL- u. BENZIN-TANKS

aus Eisenbeton mit Plattenauskleidung

für jeden Bedarf

50 Jahre Erfahrung

Erstklassige Referenzen

Keine Korrosion

Kein Unterhalt

**BORSARI & CO., Zollikon - Zürich**

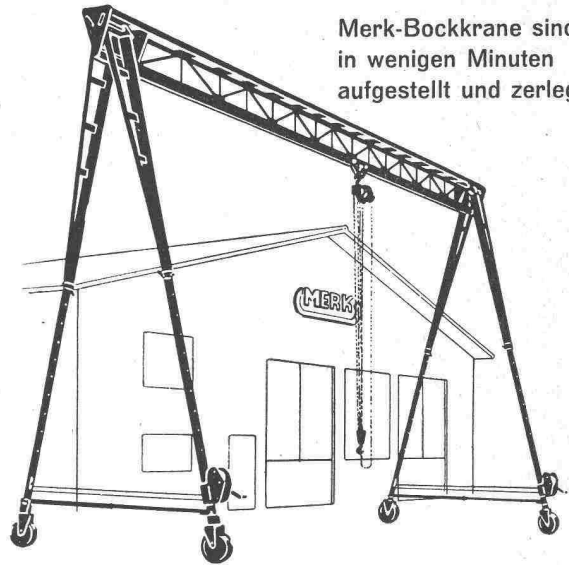
Telephon (051) 24 96 18

Gegründet 1873

## Zerlegbare Bock-Krane

# MERK

Merk-Bockkrane sind  
in wenigen Minuten  
aufgestellt und zerlegt

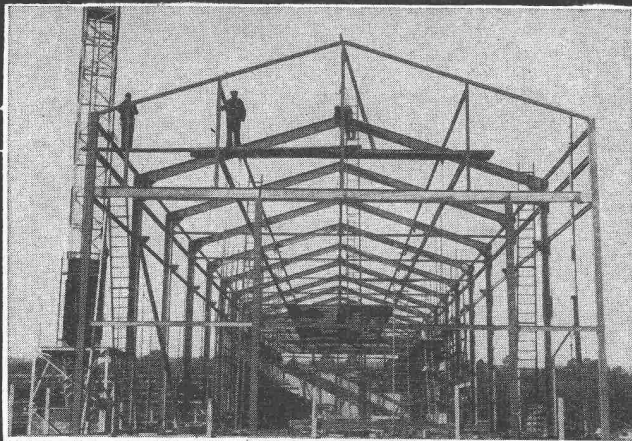


Modelle ab 500 kg Tragkraft bis zu den grössten  
Dimensionen. Praktisches Zubehör: Höhenverstellung,  
Spannweitenverstellung, Lenkrollen, Gummiräder.

**HANS MERK** Fahrzeug- und Kranfabrik **DIETIKON-ZÜRICH**

Telephon (051) 91 91 21

## Aus unserem Bauprogramm



Stahlhochbau	Behälter	Schlosserei
Brückenbau	Silos	Metallbau
	Ingenieurbureau	

**PREISWERK & ESSER**

Basel

Schönastr. 10

Tel. (061) 32 46 88

*die sparsamste  
Lösung*

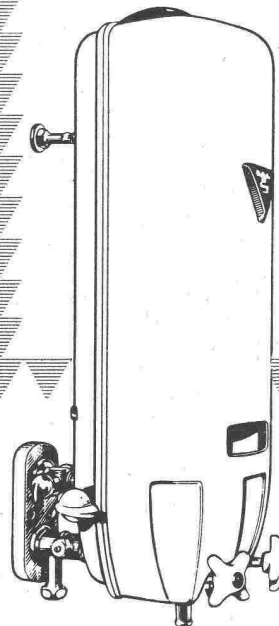
um mehrere  
Sanitäreinrichtungen mit  
warmem Wasser zu versorgen:  
**Die augenblicklich heizenden  
Gas-Wasserwärmer und  
-Badeöfen von  
CHAFFOTEAUX ET MAURY**



QUALITÄT  
HOHE LEISTUNG und

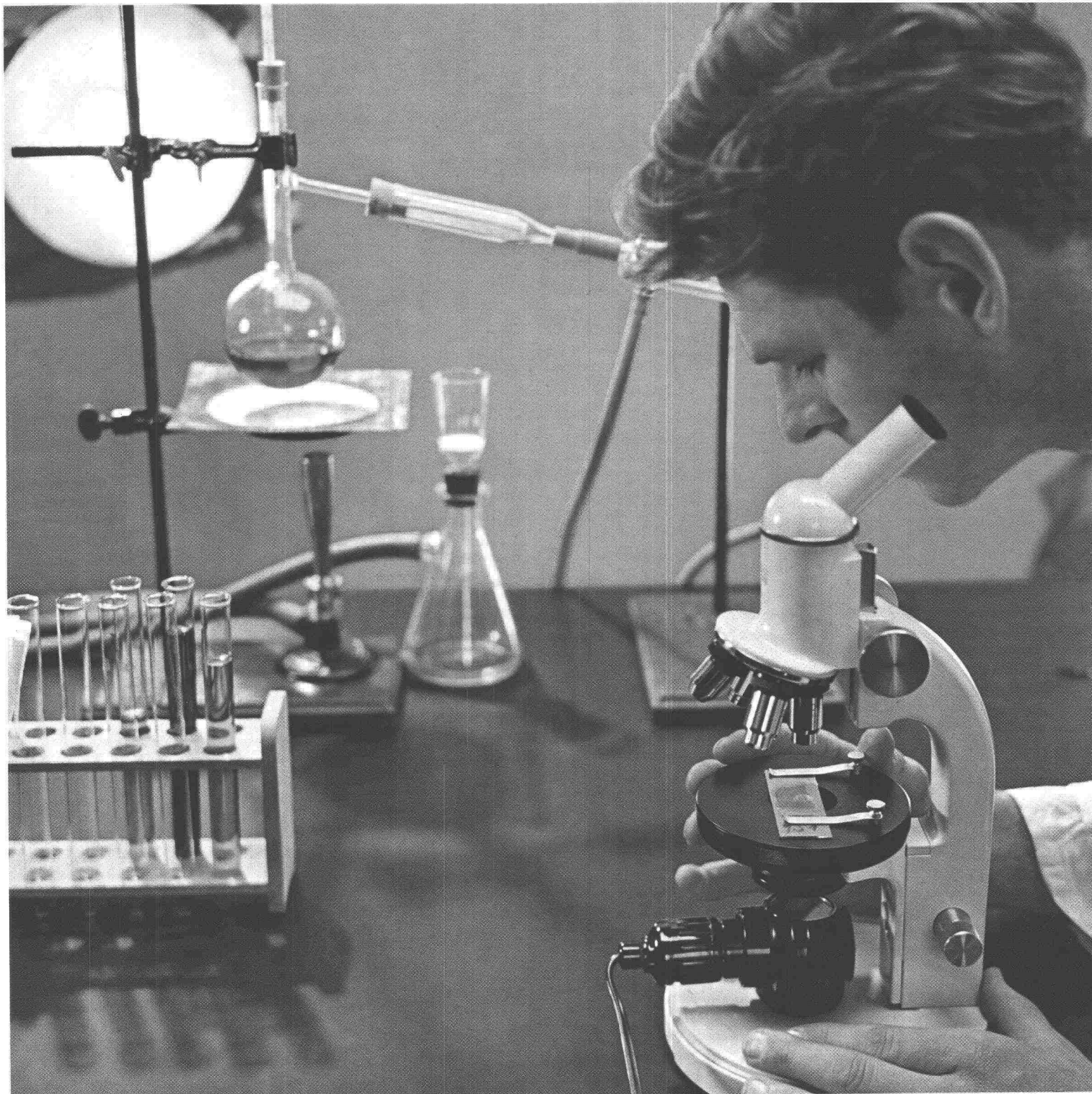
**5 JAHRE GARANTIE**

Alleinvertrieb:  
Ets G. MEYER - DE SURY  
rue des Pitons 6 - GENÈVE



SODIPA

**Vertreter gesucht**



Weil säureresistent, wärmeunempfindlich,  
hygienisch und spielend leicht zu reinigen, ist die  
echte KELLCO-Kunststoffplatte der  
ideale Belag für jedes Labor

**KELLCO**

KELLCO-Platten  
ein schweizerisches  
Spitzenprodukt  
von Keller + Co AG  
Klingnau

# kellpax

Schaltanlage in der Pumpstation Kling nau.

**KELLPAX**  
das vielseitige, metallbewehrte  
Sperrholz (Panzerholz)  
erschließt neue Möglichkeiten!

**kellpax**

-Panzerholz, der neue Träger von Steuerungsanlagen, Kontrollapparaten, Meßinstrumenten und Schaltergruppen erweist sich eindeutig als das bevorzugte Material von heute und morgen.

**kellpax**

-Panzerholz wurde von führenden Fachleuten der Elektro-Montage für diese speziellen Zwecke entdeckt und hat sich bereits hervorragend bewährt.

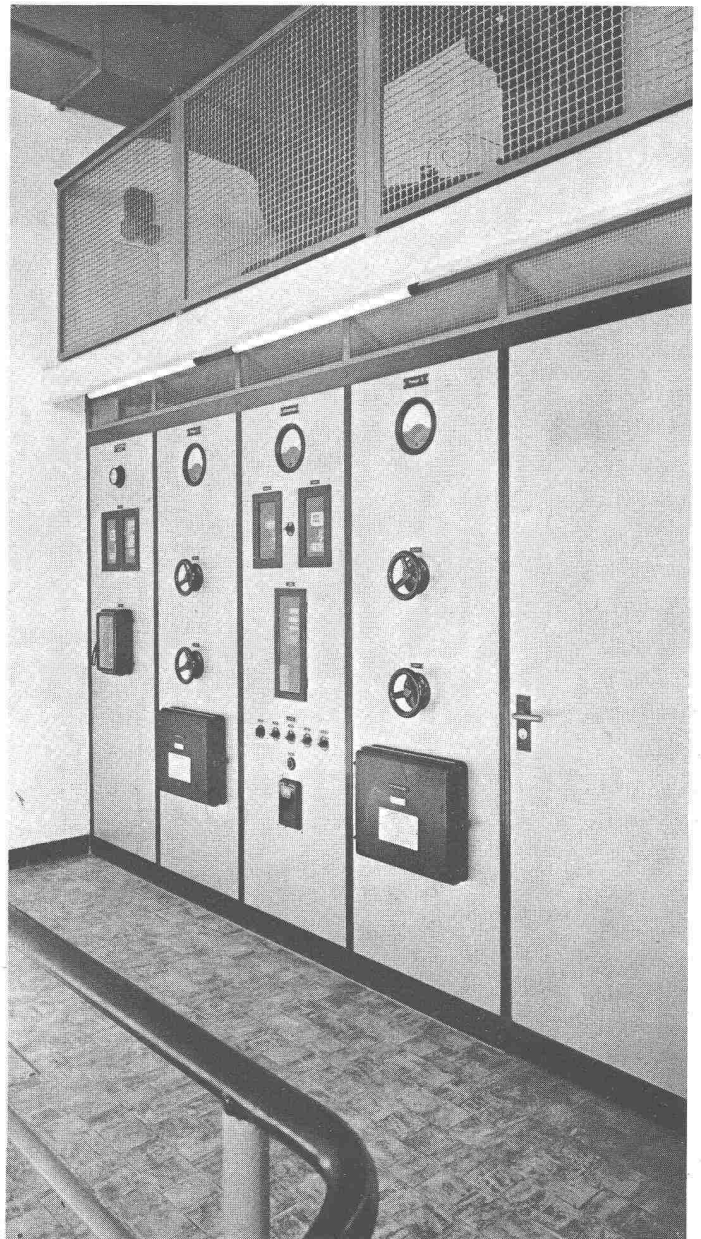
**kellpax**

-Panzerholz läßt sich leicht bearbeiten, isoliert gegen Kälte und Schall, wird in jeder gewünschten Dicke geliefert und bietet erstaunliche Festigkeitswerte. KELLPAX repräsentiert sich leicht, sauber und modern.

**kellpax**

Ein Produkt der Keller & Co. AG. Kling nau  
Telephon 056/5 11 77

Unterlagen und Beratung durch den technischen  
KELLPAX-Dienst (Tel. 056/5 11 77)



## Die echte KELLCO-Platte im Labor

hat nach vielseitiger und härtester Beanspruchung in Laboratorien verschiedenster Art den Beweis erbracht, daß sie für Abstell- und Arbeitsflächen sowie als Verkleidung von Schiebetüren und exponierten Wänden der ideale Belag für Laborräume ist. Ob in streng sachlichen oder aber fröhlichen Farben gehalten, spielt für deren Widerstandsfähigkeit und die besondere Qualität keine Rolle. Die echte KELLCO-Platte verbindet viele sachliche Vorteile mit der Möglichkeit, den Laborräumen schmuckes Aussehen



Ein Produkt der  
Keller & Co. AG.  
Kling nau  
Telephon 056/5 11 77



Unsere Spezialabteilung erstellt: Blechgekapselte Sicherungskasten und Schränke, sowie:



Schalttafeln für

Verteilanlagen

Unterwerke

Trafostationen

Rohrpostanlagen

Kommandopulte für Kraftwerke

Schützensteuerungen



Unterbreiten Sie Ihre Probleme unseren Spezialisten, welche Sie in allen Fragen gerne unverbindlich beraten.

**WEBER AG EMMENBRÜCKE (SCHWEIZ) TEL. (041) 5 22 44**

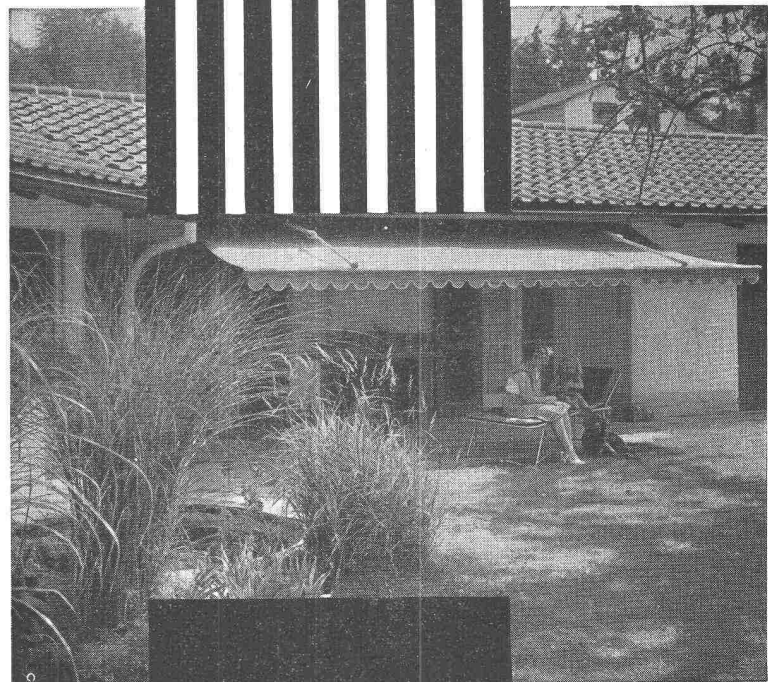
Fabrik elektrotechnischer Artikel und Apparate

**Die Sonnenstore Schenker gibt das Licht auch dem, der Schatten liebt.**  
Wie unter Bäumen im Schatten —  
trotz Sommerhitze — dank der soliden,  
farbigen Schenker-Sonnenstore.  
Mit Knickarm, für Hand- oder Motorantrieb  
spielend leicht zu bedienen.  
Verlangen Sie Offerte von Emil Schenker AG  
Storenfabrik, Schönenwerd.

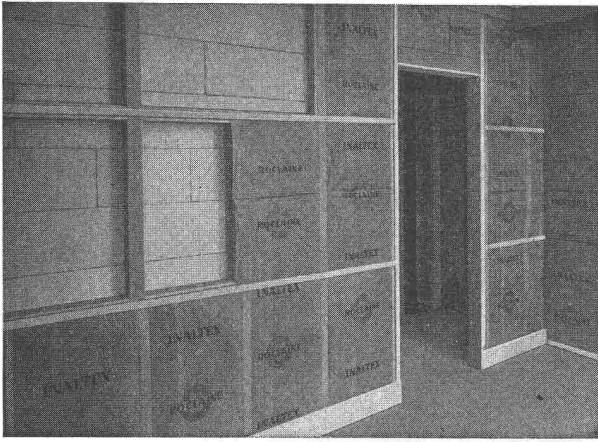
*SchenkerStoren*

**Storenfabrik  
Emil Schenker AG Schönenwerd  
Telephon (064) 31352**

Zürich, Zähringerstrasse 26	Tel. (051) 32 65 60
Basel 6, St. Albanthalstrasse 15	Tel. (061) 22 93 81
Bern, Balderstrasse 26	Tel. (031) 7 57 80
Luzern, Tribtschenstrasse 28	Tel. (041) 2 98 27
Lausanne, 12 Bis. Pl. St. François	Tel. (021) 23 45 47
Lugano, Lugano-Breganzona	Tel. (091) 2 22 13
Genf, 12 Rue Louis de Montfalcon	Tel. (022) 25 37 80
Solothurn	Tel. (065) 2 58 11





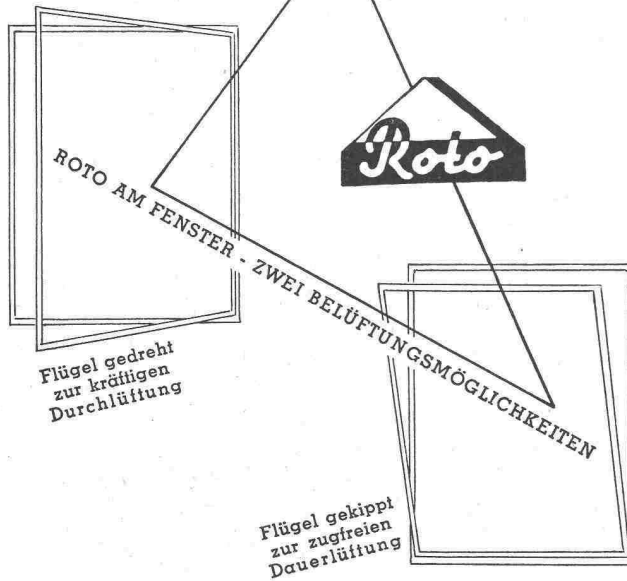


# INALTEX

die neuzeitliche Isoliermatte aus Mineralwollefasern und Dampfsperre für Bauisolierungen und Lärmbekämpfung

## SCHNEIDER & CO.

AG. für Isolierungen und Industriebedarf  
Winterthur    Basel    Bern    Lausanne



ROTO FRANK AG ZÜRICH 4 HOHLSTR. 188 TELEFON 051-421145

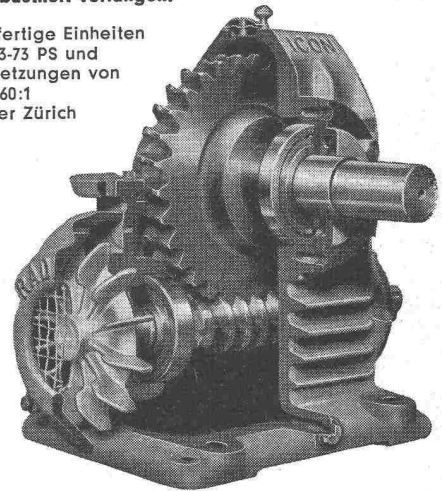
# RADICON

Das Radicon-Schneckengetriebe steuert alle möglichen Industrie-Maschinen

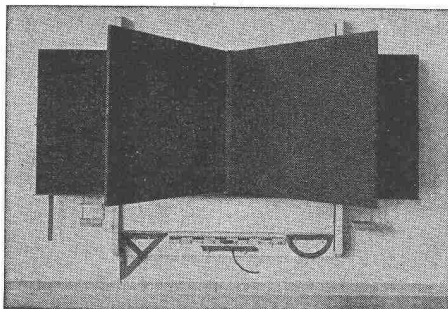
Höhere Leistung    lange Lebensdauer  
wenig Platzbedarf    minimale Wartung  
absolute Sicherheit

In aller Welt bewährt und besonders auch dort, wo ungünstige Verhältnisse besondere Zuverlässigkeit und Robustheit verlangen.

Einbaufertige Einheiten von 0,03-73 PS und Übersetzungen von 5:1 bis 60:1 ab Lager Zürich



W. Emil Kunz, Zürich 27    Gotthardstraße 21  
Tel. 051 / 27 30 57



## HUNZIKER SÖHNE, THALWIL

Schulmöbelfabrik

Gegründet 1880

Telephon 92 09 13

Schweiz. Spezialfabrik der Schulmöbelbranche

Lieferung kompletter Schulzimmer-Einrichtungen, Schultische, Wandtafeln • Beratung und Kostenvoranschläge kostenlos

Die neuen

**AtlasCopco**

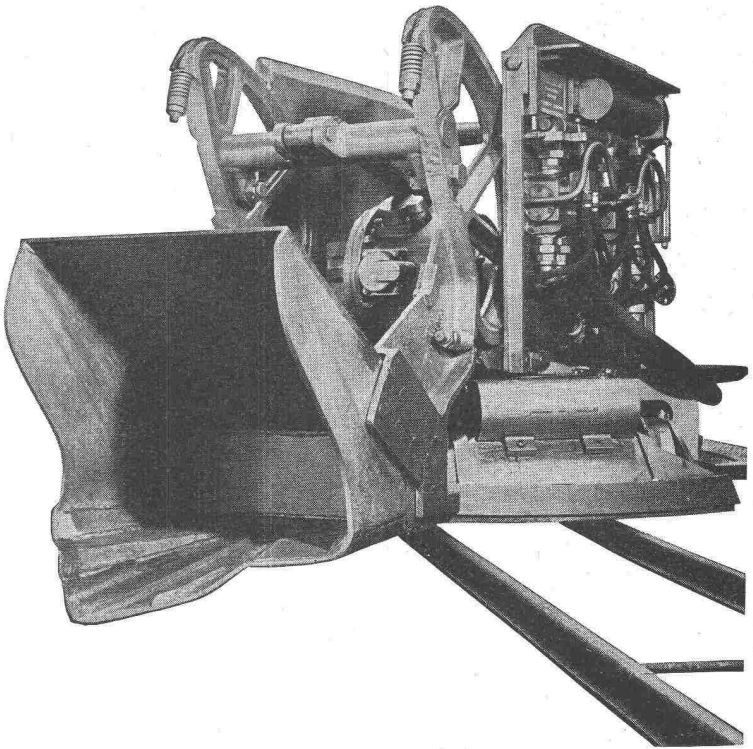
Hochleistungs-Stollenbagger

TYP*	Erforderl. Profilhöhe m	Schaufel-Inhalt l	Effekt. Leistung m <sup>3</sup> h	Gewicht kg	Schwenkbereich m
LM 30	1,95	100-140	15	1750	2,2
LM 100	2,40	200-300	30	3500	2,8
LM 200	2,95	450-600	60	6100	3,8

\* andere Typen auf Anfrage

Kompressoren und Pressluftwerkzeuge

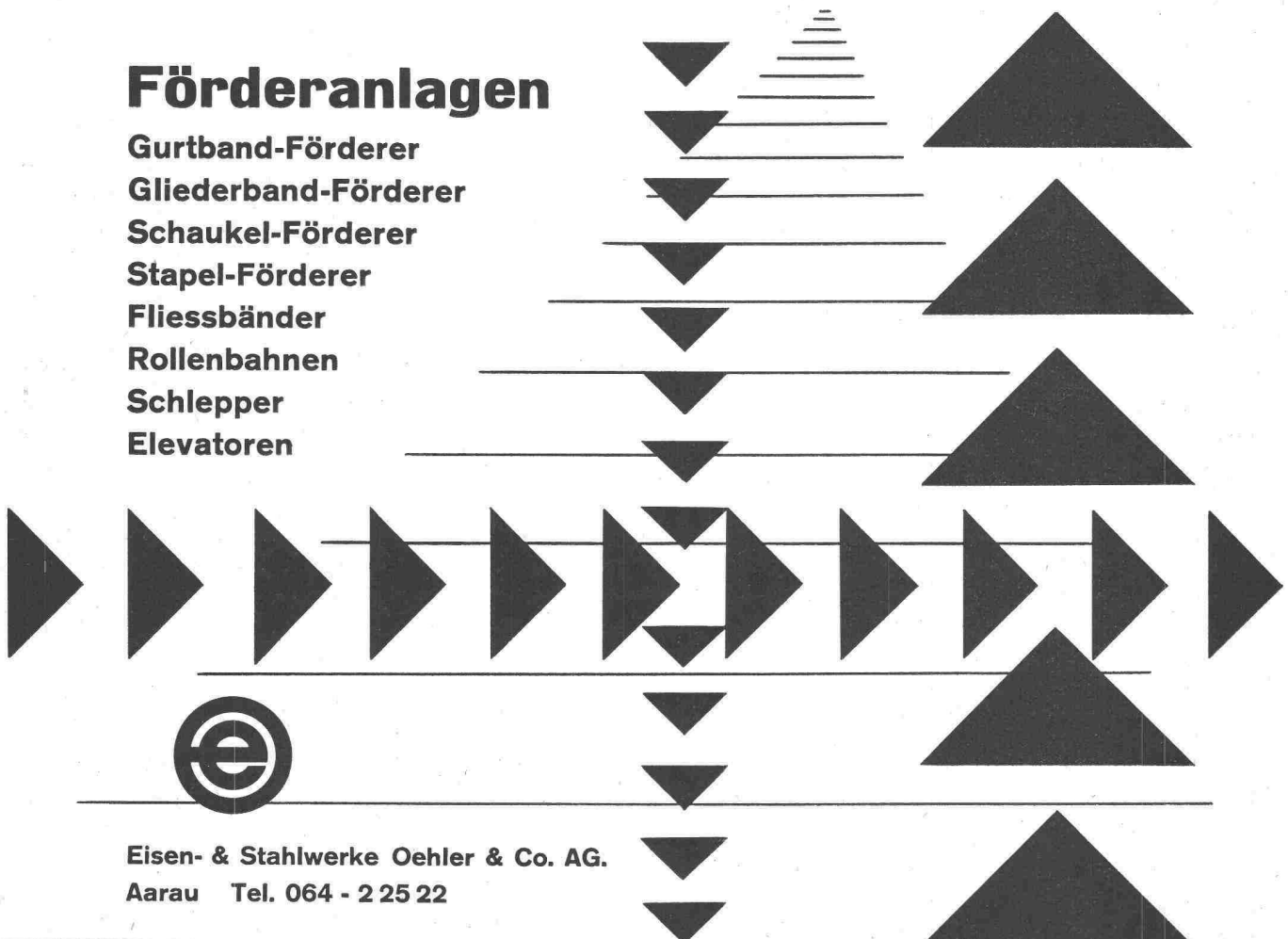
Rascher, zuverlässiger Kundendienst. Grosses Ersatzteillager. — Spezialisierte Reparaturwerkstätte.



Notz & Co. AG. Biel    Abteilung Atlas Copco    Tel. 032 / 2 55 22

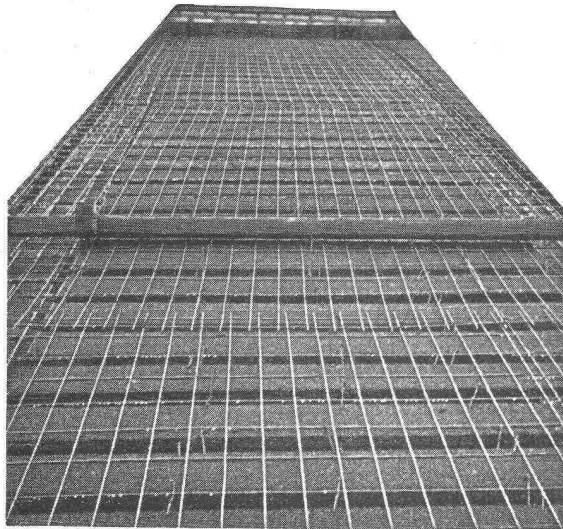
## Förderanlagen

- Gurtband-Förderer
- Gliederband-Förderer
- Schaukel-Förderer
- Stapel-Förderer
- Fliessbänder
- Rollenbahnen
- Schlepper
- Elevatoren



Eisen- & Stahlwerke Oehler & Co. AG.  
Aarau    Tel. 064 - 2 25 22

# Gut isoliert **besser** gebaut



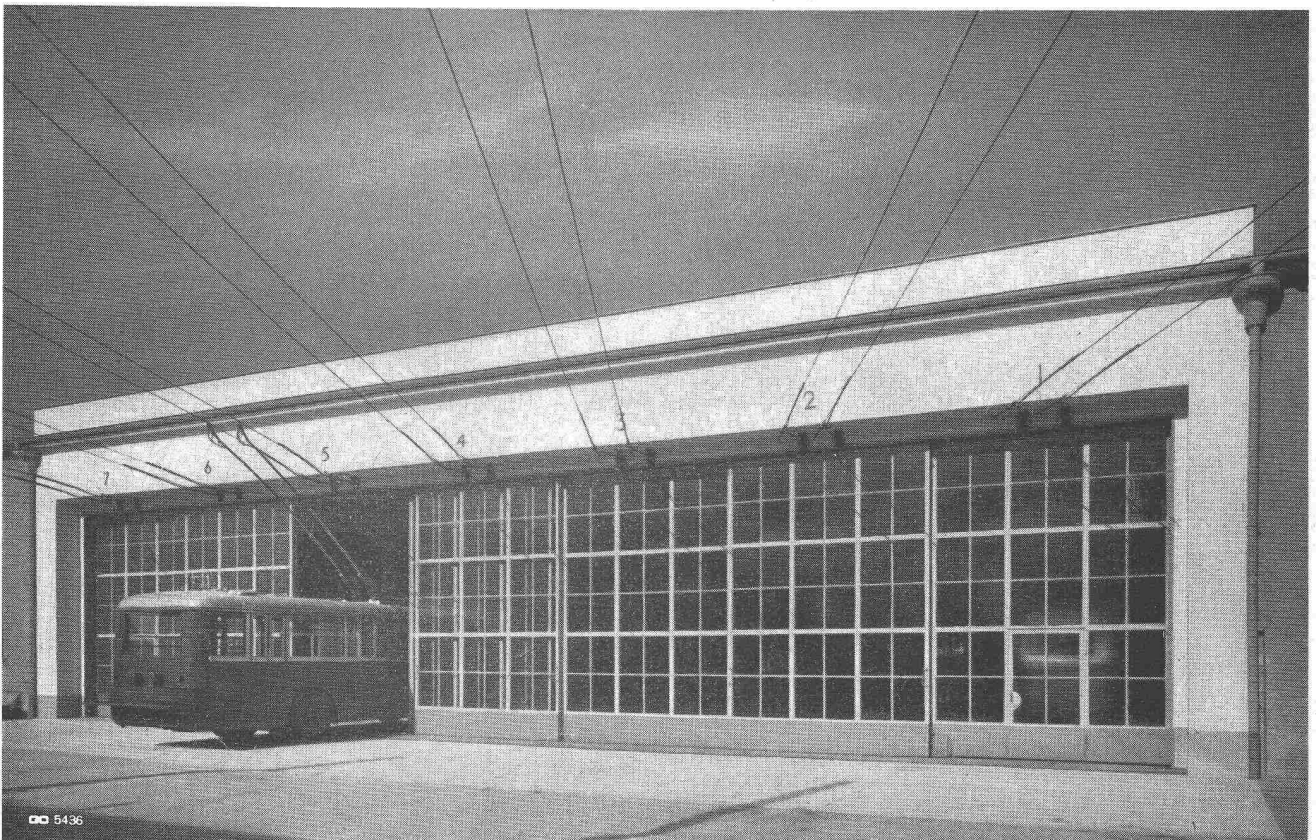
Je besser die Isolation, umso geringer die Heizkosten. Die Ersparnisse an Heizkosten machen im Laufe der Jahre oft ein Vielfaches dessen aus, was eine gut isolierende Decke mehr kostet. Mit BAUKORK-Isolierdecken – K-Werte zwischen 0,58 und 0,68 – bauen Sie bei Wegfall von Gefällsbeton etc. sogar noch billiger!

Fragen Sie die Spezialisten mit grosser, praktischer Erfahrung.

## **BAUKORK AG.**

Verkaufsbüro Zurich, Gotthardstr. 61  
Telephon 051/238012 - Werk in Steinhausen/Zug

## **GC Torbau | Geilinger & Co. Winterthur**



Schiebetore, Trolleybus-Betrieb Winterthur.