

Objektyp: **Advertising**

Zeitschrift: **Schweizerische Bauzeitung**

Band (Jahr): **75 (1957)**

Heft 52: **75 Jahre SBZ**

PDF erstellt am: **21.09.2024**

Nutzungsbedingungen

Die ETH-Bibliothek ist Anbieterin der digitalisierten Zeitschriften. Sie besitzt keine Urheberrechte an den Inhalten der Zeitschriften. Die Rechte liegen in der Regel bei den Herausgebern. Die auf der Plattform e-periodica veröffentlichten Dokumente stehen für nicht-kommerzielle Zwecke in Lehre und Forschung sowie für die private Nutzung frei zur Verfügung. Einzelne Dateien oder Ausdrucke aus diesem Angebot können zusammen mit diesen Nutzungsbedingungen und den korrekten Herkunftsbezeichnungen weitergegeben werden. Das Veröffentlichen von Bildern in Print- und Online-Publikationen ist nur mit vorheriger Genehmigung der Rechteinhaber erlaubt. Die systematische Speicherung von Teilen des elektronischen Angebots auf anderen Servern bedarf ebenfalls des schriftlichen Einverständnisses der Rechteinhaber.

Haftungsausschluss

Alle Angaben erfolgen ohne Gewähr für Vollständigkeit oder Richtigkeit. Es wird keine Haftung übernommen für Schäden durch die Verwendung von Informationen aus diesem Online-Angebot oder durch das Fehlen von Informationen. Dies gilt auch für Inhalte Dritter, die über dieses Angebot zugänglich sind.

SCHWEIZERISCHE BAUZEITUNG

WOCHENSCHRIFT FÜR ARCHITEKTUR / INGENIEURWESEN / MASCHINENTECHNIK
 REVUE POLYTECHNIQUE SUISSE

ORGAN DES S. I. A. SCHWEIZERISCHER INGENIEUR- UND ARCHITEKTEN-VEREIN
 UND DER G. E. P. GESELLSCHAFT EHEMAL. STUDIERENDER DER EidG. TECHN. HOCHSCHULE
 GEGRÜNDET 1883 VON Ing. A. WALDNER / HERAUSGEGEBEN VON Ing. W. JEGHER

Fenster



Kiefer Zürich

AUFZÜGE

für Personen - Waren
 Speisen - Akten
 mit und ohne Feineinstellung

Gebauer
ZÜRICH
 Birmensdorferstrasse 273
 Telefon 33 21 66

Patentanwälte

E. BLUM & Co., ZÜRICH

Gegründet 1878 Telefon 251633
 Bahnhofstrasse 31

Anmeldung von Erfindungen
 Fabrik- und Handelsmarken
 Gutachten, Prozessberatung

Zeichentische

Zeichenpapiere

Zeichenmaterial

Prospekte und Beratung durch das zeichentechnische Spezialhaus



Gebrüder Scholl AG, an der Poststrasse
 in Zürich seit 1865 - Telefon (051) 23 76 80

Tiefbohr- und Baugesellschaft AG. Zürich-Bern

Grundwasserfassungen • Schnellfilter System „Peter“

Sondierbohrungen - Entnahme ungestörter Bodenproben - Bohr-Pressbetonpfähle
 Kernbohrungen im Fels - Injektionen - Druckluftarbeiten

Verlag

W. Jegher & A. Ostertag, Dianastrasse 5,
 Zürich / Tel. 23 45 07 / Postcheck VIII 6110

Postadresse:

Schweiz. Bauzeitung, Postfach Zürich 39

Bezugspreise

Einzelheft Fr. 1.65 — Abonnements:

Monate:	Schweiz		Ausland	
	12	6 3	12	6 3
Kat. A	66.—	33.— 16.50	72.—	36.— 18.—
B	60.—	30.— 15.—	66.—	33.— 16.50
C	50.—	25.— 12.50	56.—	28.— 14.—
D	40.—	20.— 10.—	46.—	23.— 11.50

A Normaler Preis

B für Mitglieder Schweiz. Techn. Verband sowie für Studierende schweizerischer staatlicher Technischer Mittelschulen

C für Mitglieder S. I. A. oder G. E. P.

D für Mitglieder S. I. A. oder G. E. P., die weniger als 30 Jahre alt sind, sowie für Studierende der ETH und der EPUL (bei Bestellung Geburtsjahr angeben)

Das Abonnement kann mit jedem Kalendermonat begonnen werden. Die Kategorien B, C und D gelten nur für direkte Bestellung beim Verlag.

Anzeigenverwaltung

Mosse-Annoncen AG., Zürich, Limmatquai 94 / Tel. 32 68 17 / Postcheck VIII 1027

INHALT

75 Jahre Schweizerische Bauzeitung. Von G. Gruner und P. Waldvogel . . . 805

Dauerfestigkeit von Schweissverbindungen. Von F. Stüssli . . . 806*

Sickerströmungen in Erddämmen. Von G. Schmitter und J. Zeller . . . 808*

Zum Satelliten- und Raumfahrtproblem. Von J. Ackeret . . . 814*

Herabsetzen von Schaufelschwingungen durch Verbinden der Schaufeln. Von W. Traupel . . . 822*

Auszeichnung guter Bauten in Zürich . . . 824*

Geschichte der Schweiz. Bauzeitung. Von W. Jegher . . . 824

Rückblick und Ausblick. Von A. Ostertag . . . 827

Erhöhte Ausnützung im Baugebiet. Von H. Marti . . . 828*

MITTEILUNGEN . . . 833*

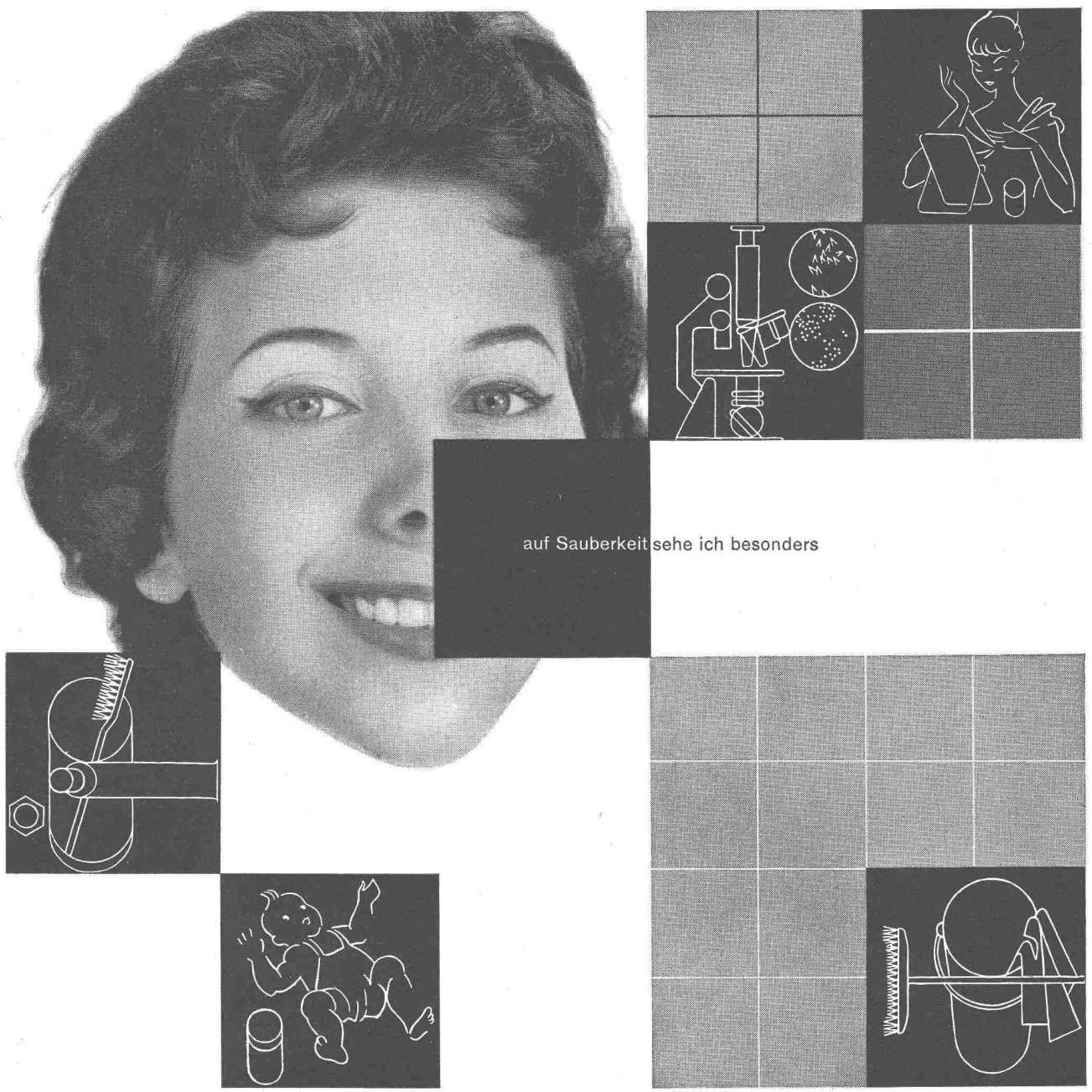
MITTEILUNGEN AUS DER G. E. P. Nordiska Rodföreningen in Zürich. Von R. Hegland . . . 834*

BUCHBESPRECHUNGEN . . . 835

NEKROLOGE . . . 836

WETTBEWERBE . . . 836

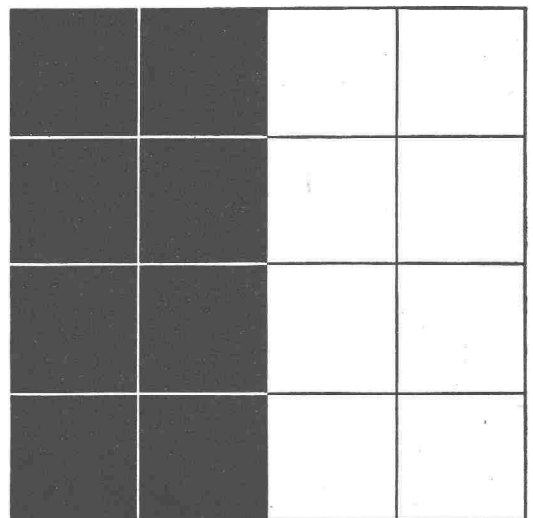
ANKÜNDIGUNGEN . . . 836



auf Sauberkeit sehe ich besonders

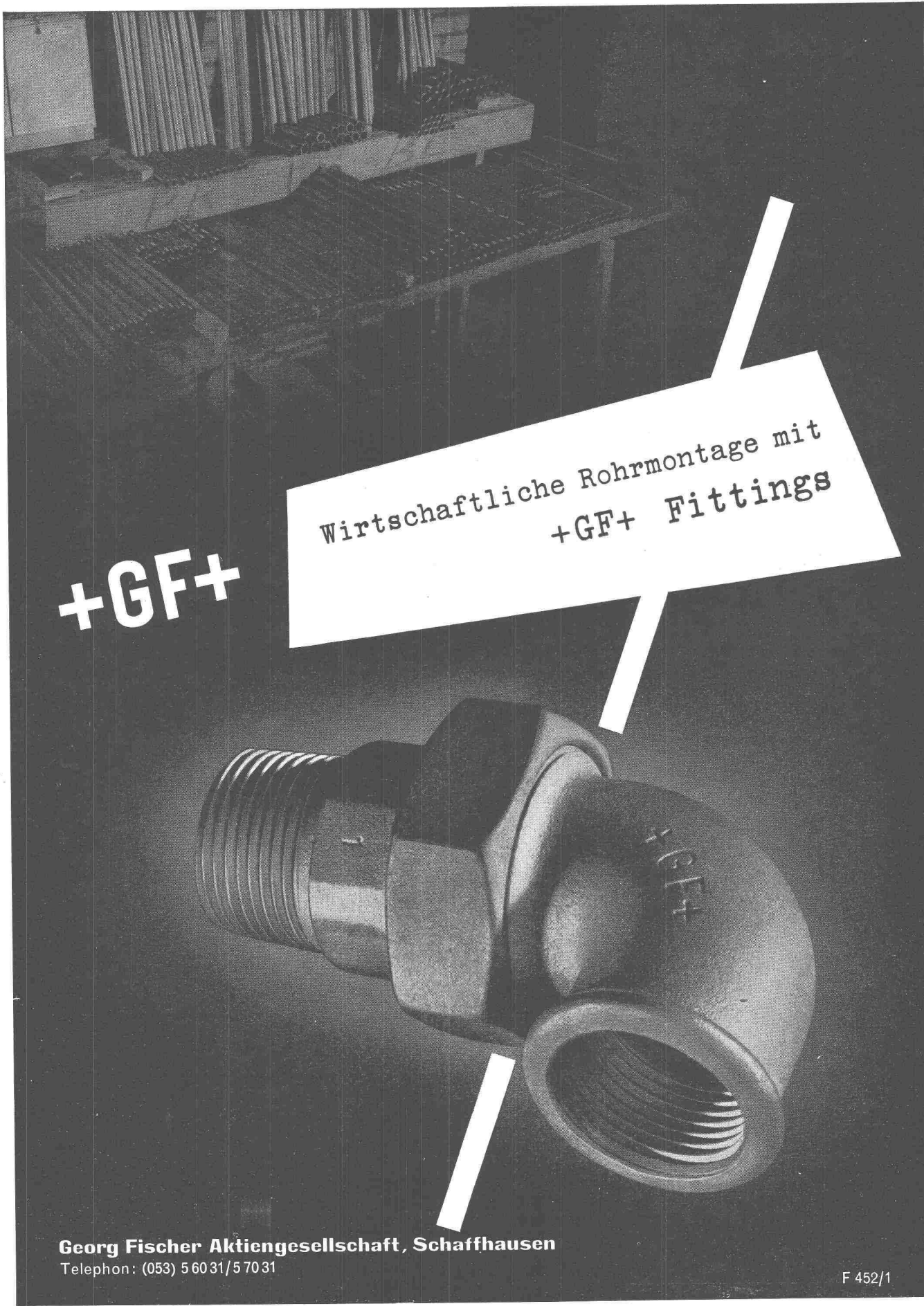
keramische Wandplatten sind hygienisch

Ihre Oberfläche ist dicht und glatt. Kein Schmutz und Staub kann sich in Poren festsetzen. Darum kleinster Zeitaufwand für die Reinigung.
 Bei besonders starker Verunreinigung kann man keramische Wandplatten täglich ohne Nachteil mit den gebräuchlichen Putzmitteln säubern.
 Vielseitige, ansprechende Farbgebung machen keramische Wandplatten zum begehrten Wandbelag für Küchen, Badezimmer, Verkaufsräume usw.



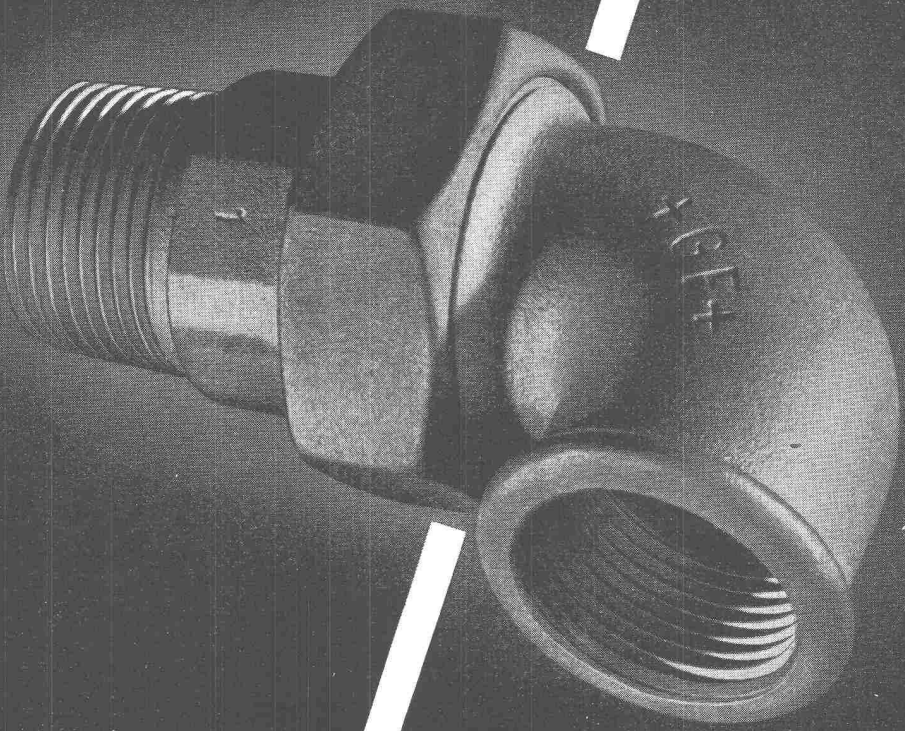
Beratung und Lieferung durch die Fachgeschäfte.

K. Jodt



+GF+

Wirtschaftliche Rohrmontage mit
+GF+ Fittings

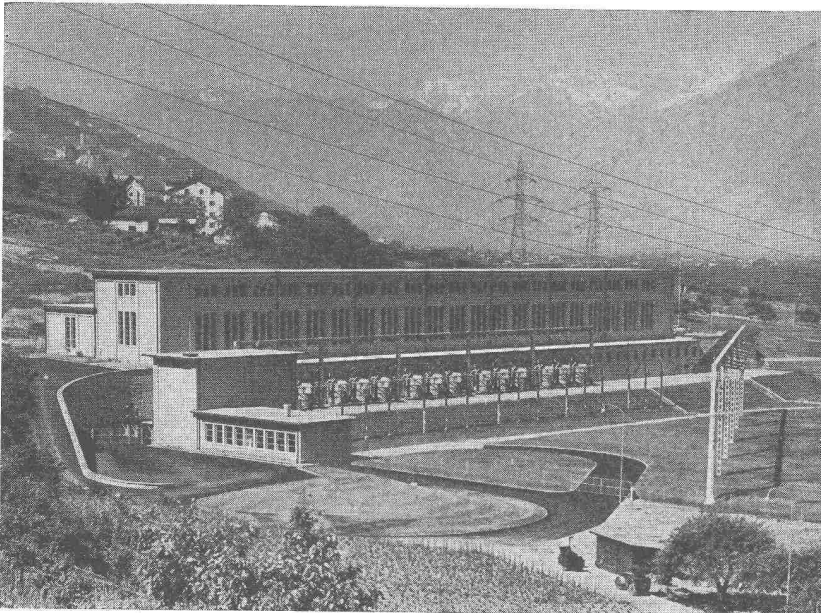


Georg Fischer Aktiengesellschaft, Schaffhausen
Telephon: (053) 5 60 31/5 70 31

F 452/1

AEZ

Flachbedachungen, Grundwasserisolierungen Terrassenbeläge Brückenisolierungen



Kraftwerk Mauvoisin

Zentrale Riddes

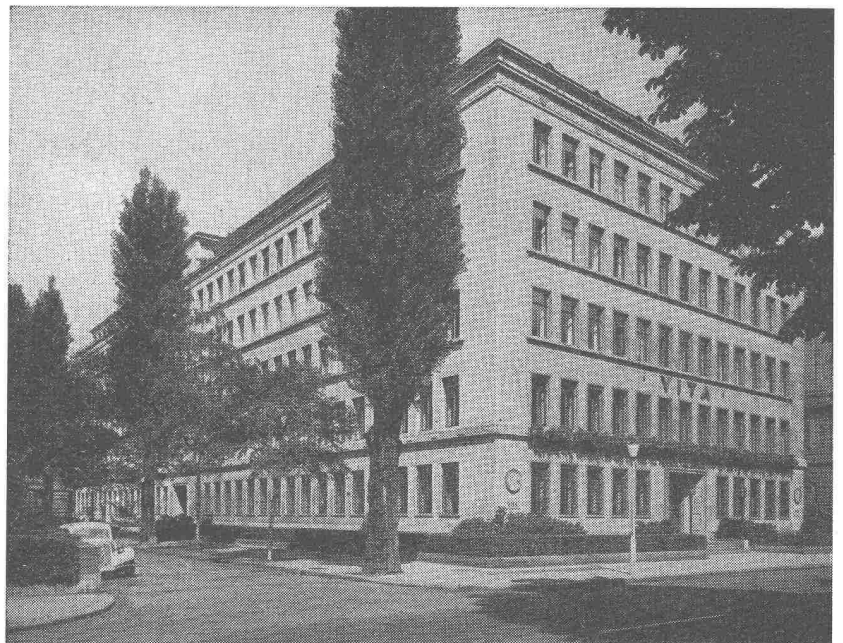
Flachdachbelag4500 m²

Bauleitung:
Elektro-Watt
Elektrische und industrielle
Unternehmungen AG.,
Zürich

Isolierung des Kellers gegen Grundwasser 3000 m²

I. Etappe 1931
II. Etappe 1952

Architekten:
Debrunner & Blankart
Zürich



«VITA» Verwaltungsgebäude Mythenquai, Zürich 2

Asphalt-Emulsion AG Zürich

Tel. (051) 25 88 66

Löwenstrasse 40

WARTMANN

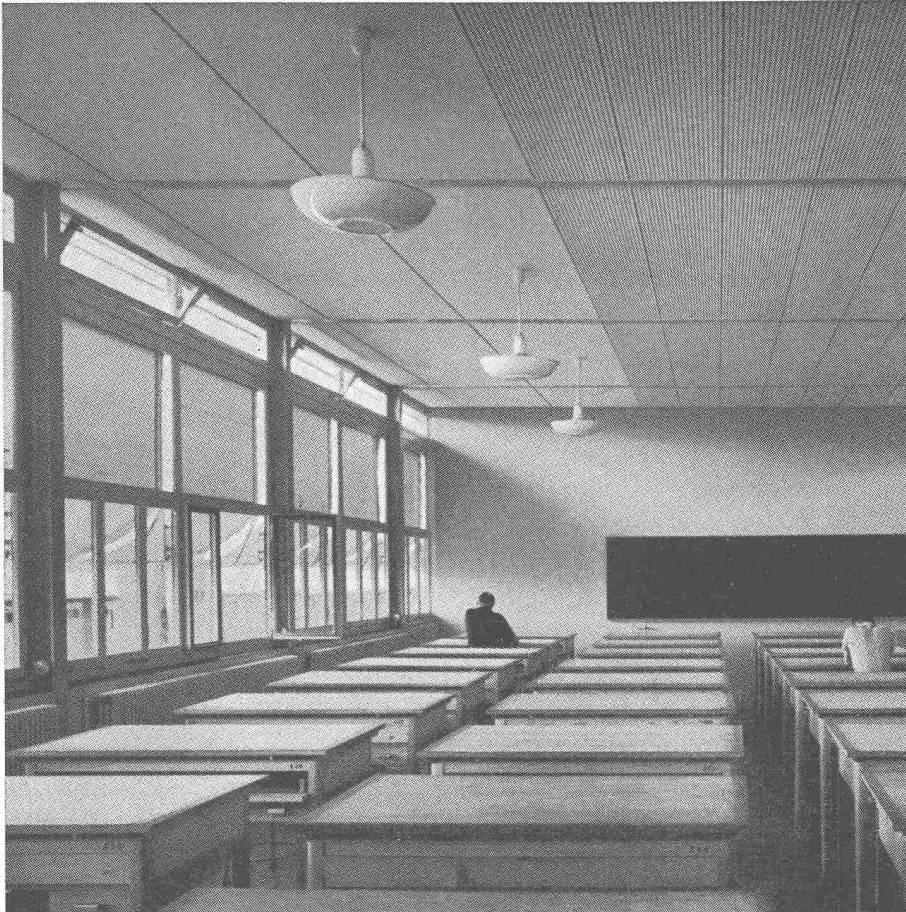
Neuer Scheibengasbehälter Basel 50 000 m³ (Innenansicht)

Höhe

→ 70 m

Wartmann & Cie. AG. Stahlbau und Kesselschmiede
Zürich BRUGG Oberbipp

Neues Bauen



Eine Inseratenfolge über die Anwendung von Pavatex
Nr. 3 Öffentliche Bauten

Das von Prof. O. R. Salvisberg in den Jahren 1932/33 in Zürich erbaute Maschinenlaboratorium der ETH musste 15 Jahre später um ein Geschoss erhöht werden. Darin wurden drei Zeichensäle für 125 Studenten, ein Sammlungsraum und die Verwaltung des Fernheizkraftwerkes untergebracht. Nachdem schon im Hauptgebäude seinerzeit die Decken der Hörsäle zwecks Schalldämpfung mit Pavatex Isolierplatten und Pavatex Akustikplatten gerillt verkleidet wurden, verwendete der leitende Architekt, Herr Alfred Roth, auch in dem aufgestockten Gebäudeteil Pavatex, und zwar an sämtlichen Decken der Gänge, der Zeichensäle und Verwaltungsräume. Die Decken wurden mit zusammengefügtten breiten Längsstreifen aus gerillten Akustikplatten belegt. Diese verleihen den Räumen nicht nur den notwendigen schallschluckenden Effekt, sondern beweisen gleichzeitig, wie gediegen gelochte und gerillte Akustikplatten als modernes Bauelement sich an jedem Bau verwenden lassen.

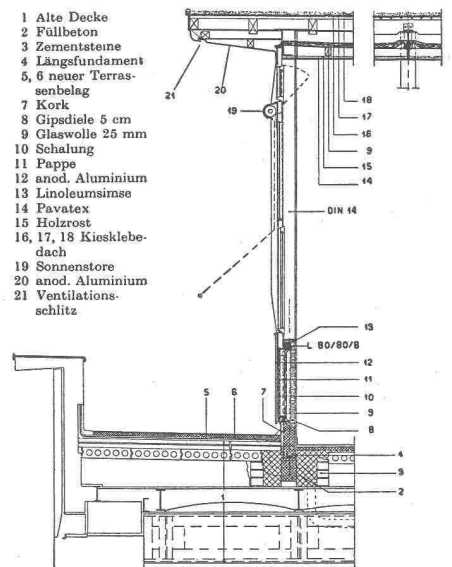
Herr Architekt Alfred Roth erklärt: Pavatex war für die Deckenkonstruktion die von vorneherein gegebene Lösung, da die Aufstockung in Trockenbauweise mit einem Stahlskelett ausgeführt wurde. Ein Drittel der Deckenfläche wurde mit gerillten Akustikplatten belegt, woraus sich ein vorzügliches schalltechnisches Resultat ergab. In architektonischer Hinsicht entstand ein ruhiges und attraktives Deckenbild.

Nur

pavatex

ist wirklich Pavatex

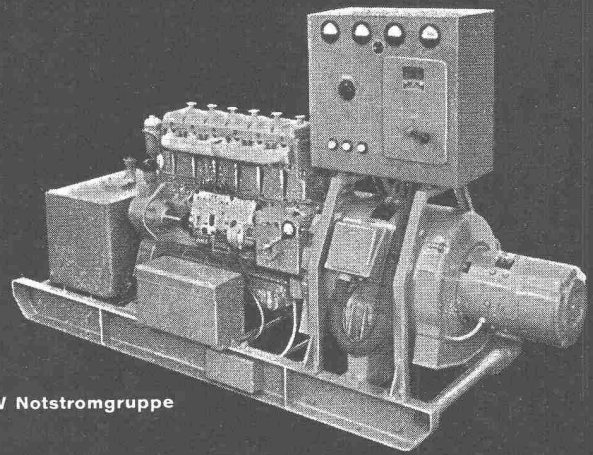
Pavatex AG, Zürich 2, Jenatschstrasse 4,
Telefon (051) 23 76 76



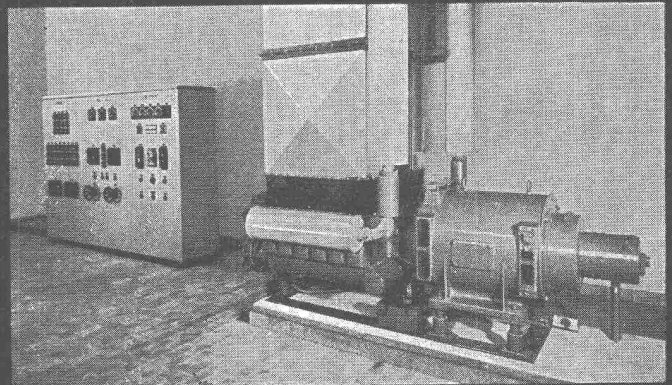
SLM

Notstromgruppen

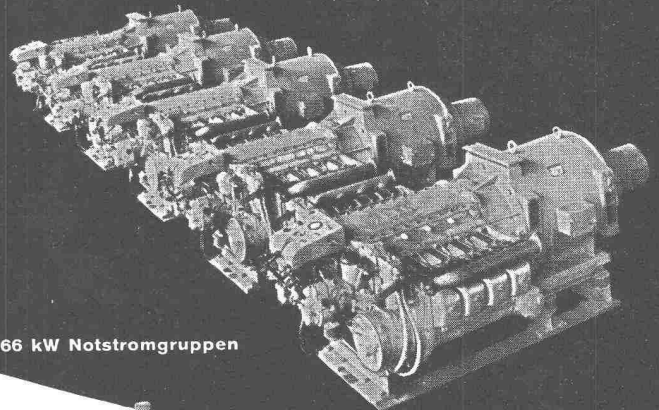
Wir bauen halb- und vollautomatisch arbeitende Notstromgruppen modernster Konzeption in allen Leistungen von 20 bis 800 kW. Die Anlagen bis 120 kW sind mit unseren bewährten, luftgekühlten Dieselmotoren ausgerüstet. Auf Profileisenrahmen montiert, sind sie leicht transportabel und können, da von Kühlwasserzufuhr unabhängig, überall eingesetzt werden.



50 kW Notstromgruppe

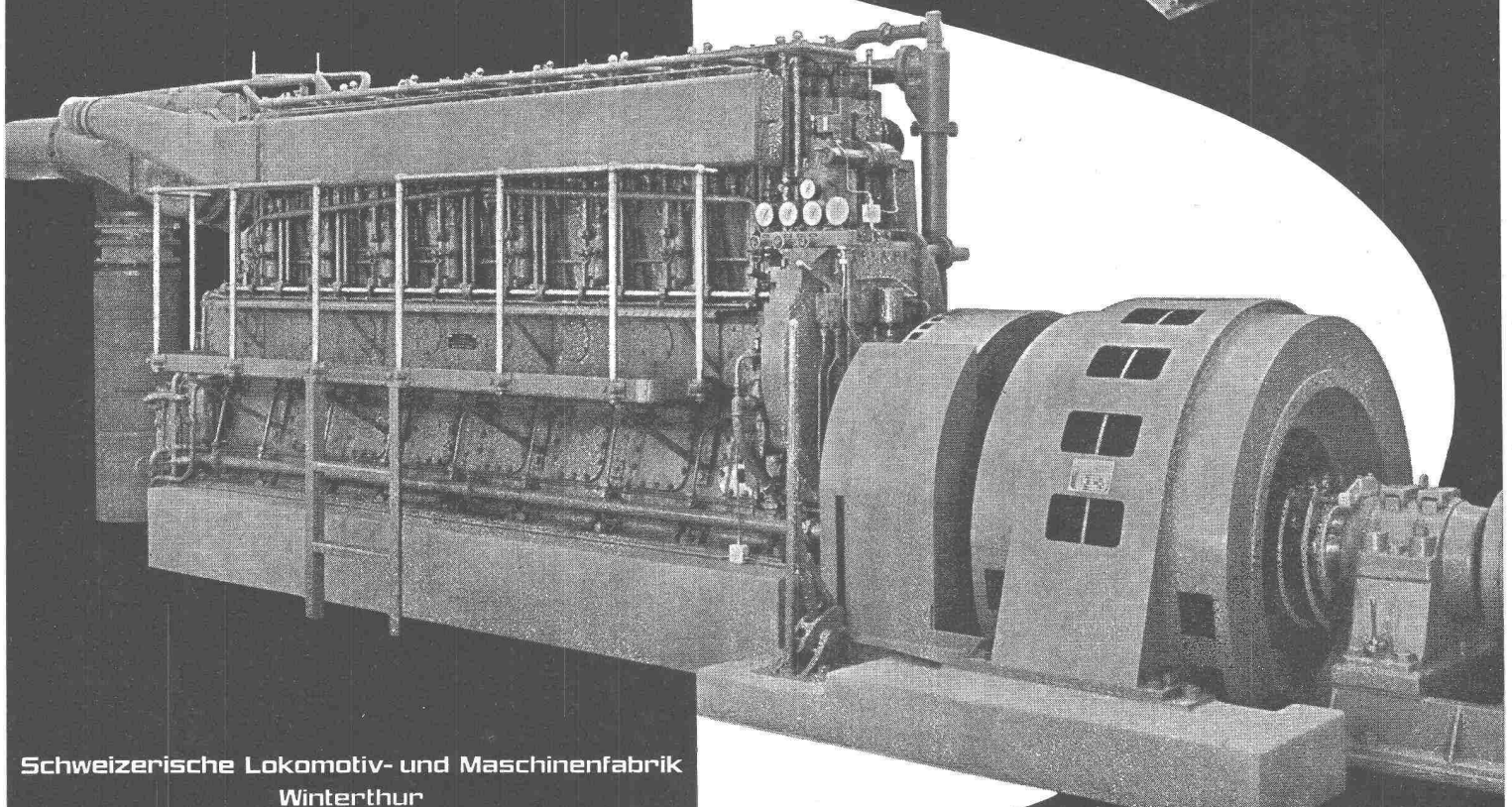


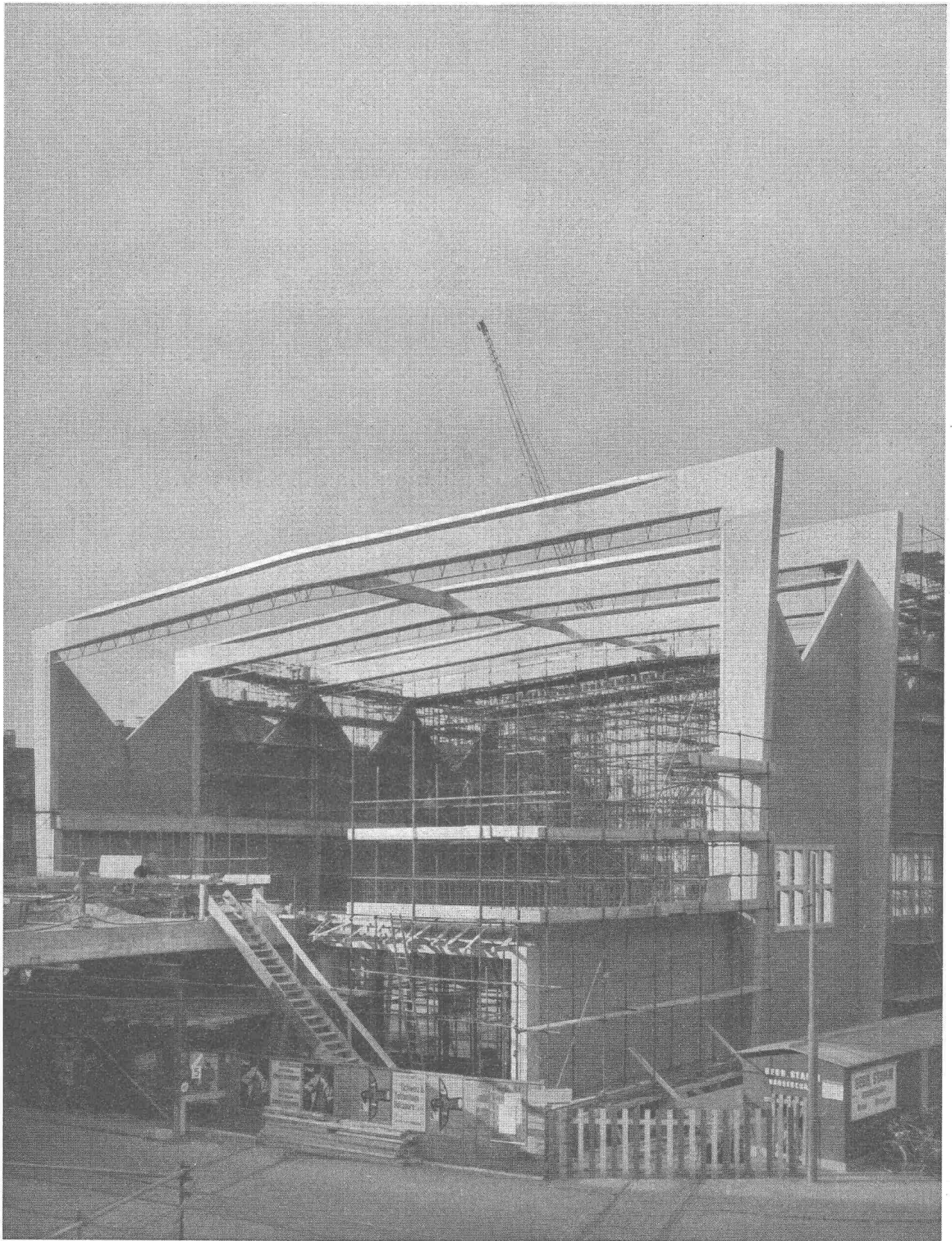
100 kW Notstromanlage



66 kW Notstromgruppen

750 kW Notstromgruppe

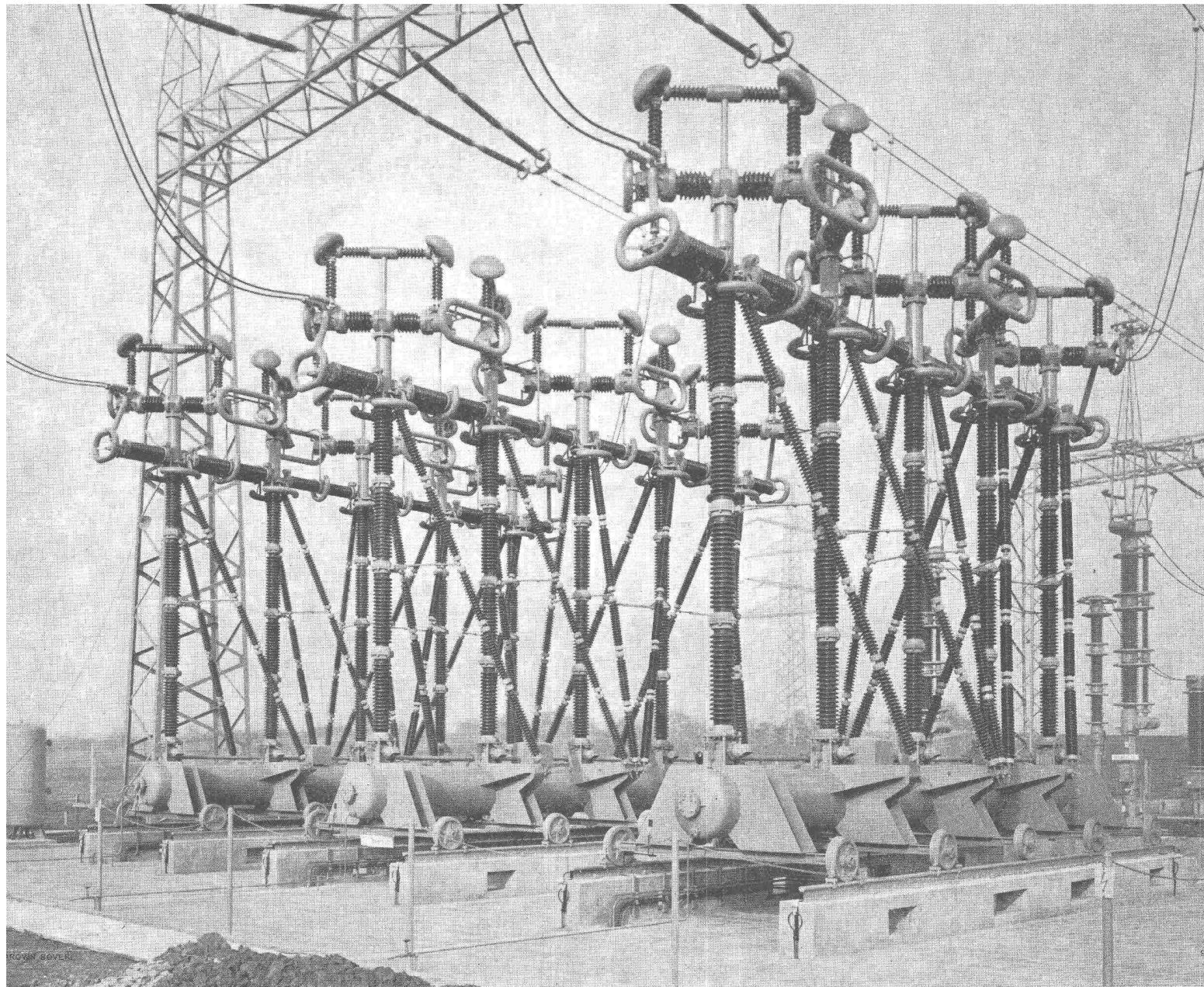




Schweizer Mustermesse, Basel
Neubau Halle VII Binderspannweite ca. 40 m
Ingenieur: A. Aegerter & Dr. O. Bosshardt A.G. Basel

Stahlton AG Zürich
Telephon (051) 32 38 82

Spannbeton **BBRV**



Die erste 380 000 - Volt - Uebertragungsleitung

im westdeutschen Höchstspannungsnetz des Rheinisch-Westfälischen Elektrizitätswerkes wurde an beiden Endpunkten, Rommerskirchen bei Köln und Hoheneck bei Stuttgart, mit

Brown Boveri Druckluftschnellschaltern

ausgerüstet.

Das Bild zeigt den im Oktober 1957 dem Betrieb übergebenen 380-kV-Druckluftschnellschalter bei Hoheneck.

Auch für die erste schweizerische 400-kV-Anlage der Kraftwerke Hinterrhein AG., Thusis, Graubünden, werden Brown Boveri Transformatoren und Druckluftschnellschalter geliefert. Im schwedischen und finnischen 380-kV-Uebertragungssystem stehen unsere Druckluftschalter seit längerer Zeit im Betrieb.



**Erzeugnisse
für 400-kV-Betriebsspannung**

Dreiphasentransformatoren
mit Durchgangsleistung bis
250 MVA

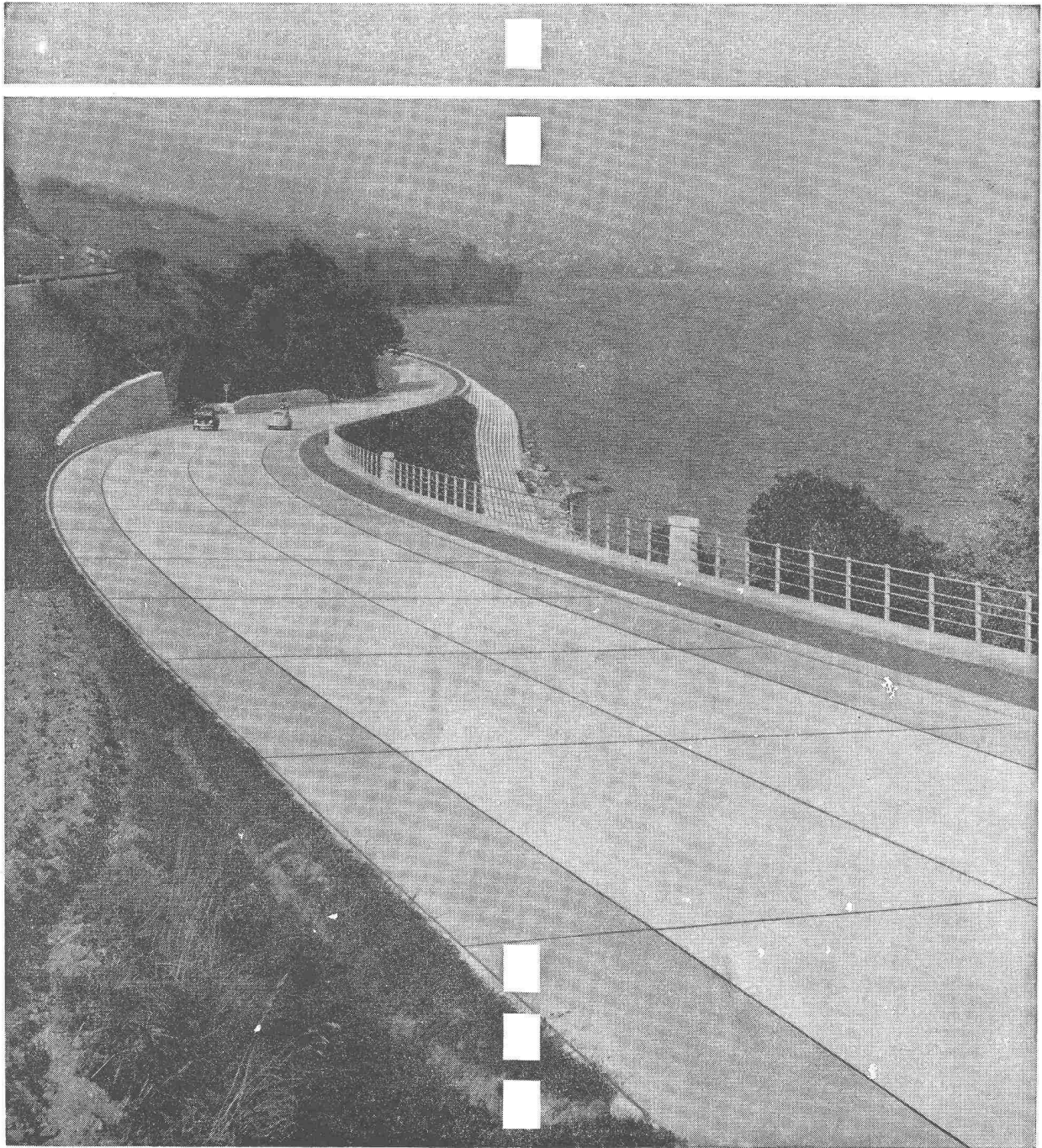
Dreiphasige Gruppen
bestehend aus drei Einphasen-
transformatoren bis 660 MVA

Strom- und Spannungswandler

Druckluftschnellschalter
für Ausschaltvermögen bis
20 000 MVA

Trennschalter

AG. BROWN, BOVERI & CIE., BADEN (SCHWEIZ)



Vaumarcus NE

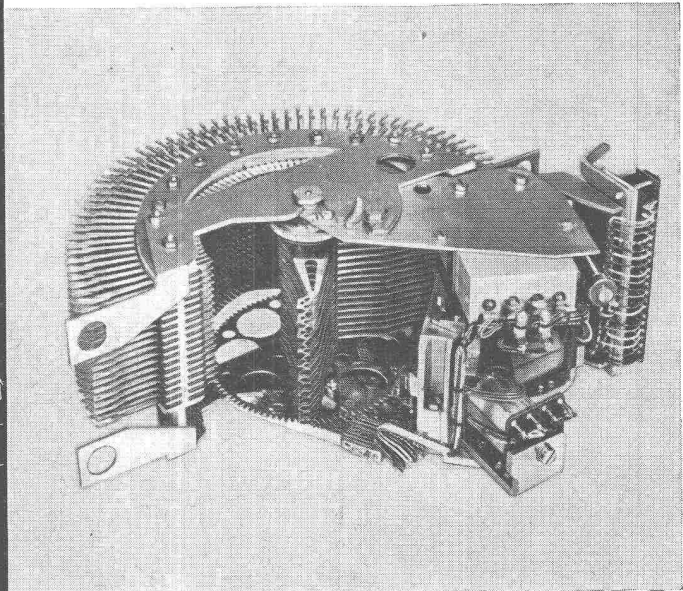
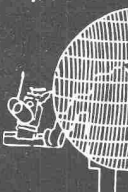
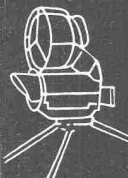
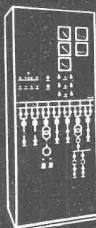
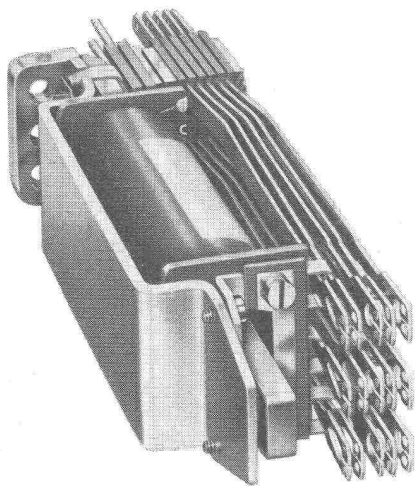
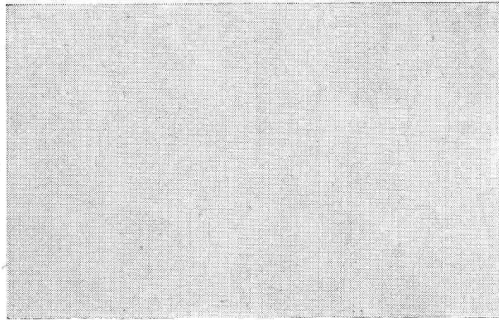
Betonstrassen

**staubfrei
hell bei Nacht
griffig
verkehrssicher**



**ALBISWERK
ZÜRICH A.G.**

TELEPHONIE-HOCHFREQUENZ



Telephon-Anlagen für Telephon-
verwaltungen und private Firmen
Signal- und Melde-Anlagen für
Feuerwehr und Polizei
Fernsteuerungsanlagen für
Bahnunternehmen, Kraftwerke
und Flugplätze
Automatische Strassen-
verkehrs-Signalanlagen
Lichtrufeinrichtungen für Büros,
Hotels und Spitäler
Elektroakustische Apparate und
Anlagen; Amtsausrüstungen für
nieder- und hochfrequenten
Telephonrundspruch
Elektrische Messgeräte für
Telephonie und Hochfrequenz
Feldübermittlungsgeräte
Infrarot- und Radargeräte
Funkgeräte

Relais und Wähler . . . die klassischen Bauteile der Telephonie

Die wissenschaftlichen Leistungen unseres
technischen Stabes, das unbedingte Festhal-
ten an höchster Qualität in jedem Zweig der
Fabrikation garantieren für Bauteile, die sich
in Telephonanlagen und anderen auf dem Ge-
biet der Nachrichtentechnik gebauten Appa-
rate millionenfach bewähren.

ALBISWERK ZÜRICH AG.

ALBISRIEDERSTRASSE 245 ZÜRICH 9/47

VERTRETUNGEN IN BERN LAUSANNE ZÜRICH



- = 50 Jahre Forschungs- und Entwicklungsarbeit
- = 50 Jahre führende Stellung in der Fabrikation elektr. Heiz- und Kochapparate, Kühlschränke und Kühleinrichtungen für Haushalt, Gewerbe und Industrie.

Unser Fabrikationsprogramm:

Wärme:

Kochherde

Haushalt-Kleinapparate wie Reglerbügeleisen, Express-Kocher, Filter-Kaffeemaschinen, Brot-röster usw.

Heizöfen und Strahler

Heisswasserspeicher

Grossküchenapparate für Hotels, Restaurants, Spitäler, Kantinen, Anstalten usw.

Spezialapparate für Gewerbe und Industrie

Wagenheizkörper

Kirchenheizungen

Küchenkombination mit Kochherd, Boiler, Kühlschränk, Spültrog aus rostfreiem Stahl

Kälte:

Haushalt-Kühlschränke

Zentral-Kühlanlagen

Kühlschränke und -anlagen für Gewerbe und Industrie

Tiefkühlanlagen für Temperaturen bis -85°C für Metallbehandlung

Öelkühler für Hochleistungs-Drehautomaten usw.

Prüfschränke, regulierbar zwischen $+50$ und -60°C für Uhren-, Apparate-, chemische, pharmazeutische und Flugzeug-Industrie

Beton-Prüfapparate

Klima-Anlagen, Luftentfeuchter

Klein-Wärmepumpen

Gemeinschafts-Tiefkühlanlagen

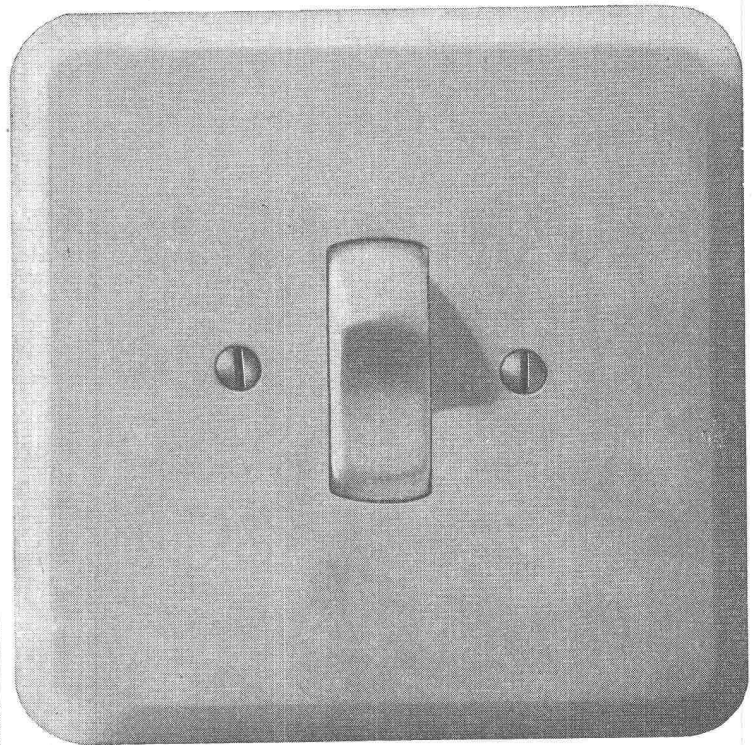
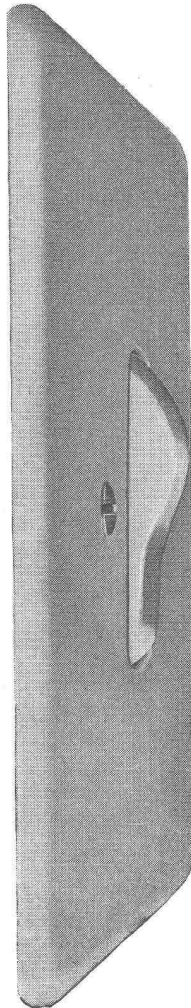
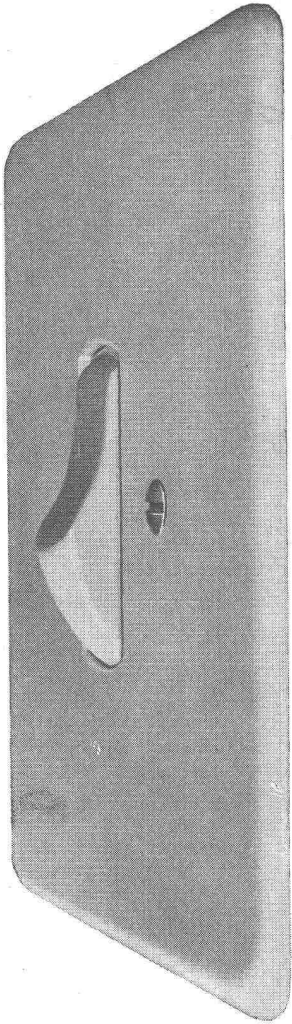
Verlangen Sie den unverbindlichen Besuch unseres Spezialisten

Therma

A.-G., Schwanden GL
Tel. 058 / 7 14 41

Büros in Zürich, Bern, Basel, Lausanne, Genf

Adolf Feller AG Horgen



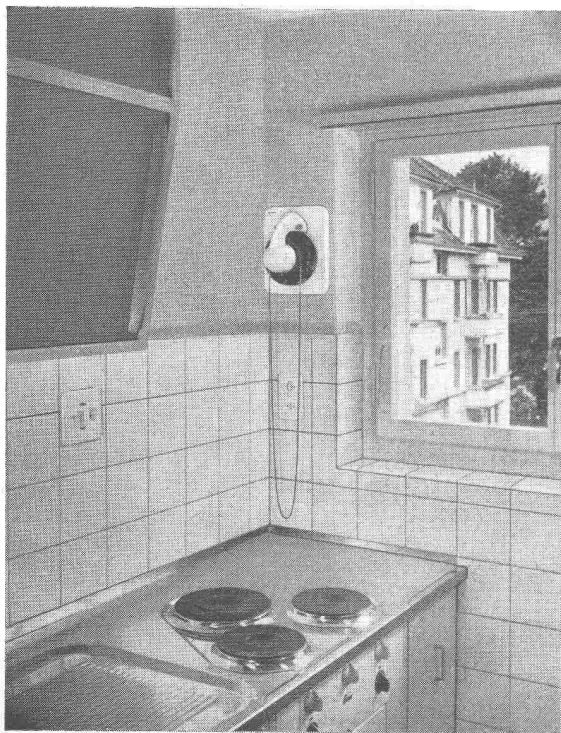
Verschiedene unserer Modelle wurden mit der Anerkennungsurkunde «Die gute Form» ausgezeichnet

Vivarelli SWB

Unser Prinzip: Stete Auswertung des technischen Fortschrittes zur Hochhaltung der Qualität und Entwicklung der guten Form

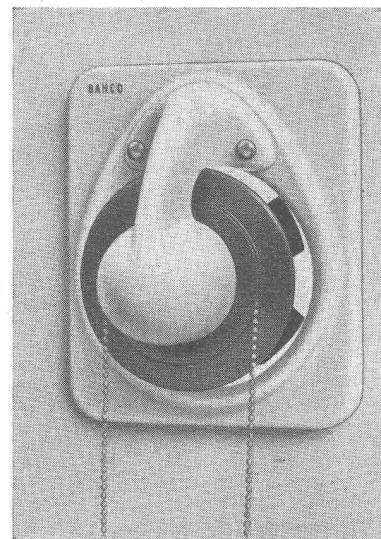
Ein Ergebnis: Der geräuscharme, mit Silberkontakten ausgerüstete «Feller»-Kippbalkenschalter, von ungewöhnlich langer Lebensdauer

Die individuelle Entlüftung der Küchen von Mehrfamilienhäusern mit BAHCO bringt entscheidende Vorteile für Mieter und Vermieter!



Vorteile für den Mieter:

- Nie mehr Kochgerüche in den Wohnräumen und im Treppenhaus
- 10—20mal schnellerer Luftwechsel als bei Fensterentlüftung
- Gesundere Arbeitsbedingungen
- Mehr Freude am Kochen
- Reduktion der Reinigungsarbeit
- Weitgehendste Verhinderung der fettigen Niederschläge in Küche, Kleidern und Haaren, Kondenswasserbildung an Wänden
- Verminderung von Wärmeverlust im Winter
- BAHCO entlüftet ohne Durchzug und Erkältungsgefahr
- Das Nonplusultra für die moderne Küche



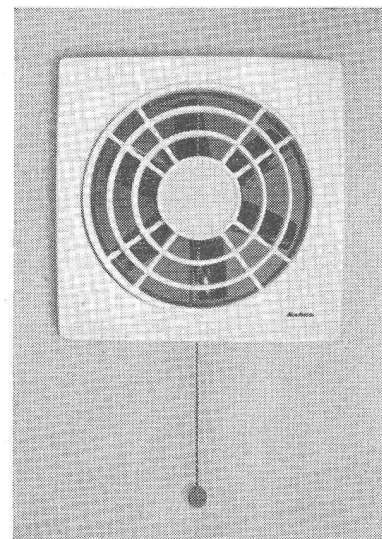
Mod. PKE 15 Fr. 186.—



Vorteile für den Vermieter:

- Reduktion der Unterhaltskosten: Malen, Weisseln, Quellen des eingebauten Küchenmobiliars, und als **wichtigstes Argument:**
- **Bessere Vermietungsmöglichkeit**

In einigen Jahren wird die mit einem BAHCO-Ventilator versehene Küche bei der Vermietung einer Wohnung vielleicht entscheidend sein. Warum nicht vorsorgen und beim Neubau bereits die Installation vorsehen: In den USA ist es zum Beispiel nicht möglich, eine Wohnung ohne eingebauten Küchenventilator zu vermieten. Weshalb soll die Schweizer Hausfrau schlechter beraten sein?



Mod. PKG 25 Fr. 260.—

Verkauf durch die Installationsfirmen

Dokumentation und Beratung durch die Generalvertretung

WALTER WIDMANN AG. ZÜRICH 1

Löwenstrasse 20 | Telephone (051) 27 39 96



**Für
Baumaterialien**

in der ganzen Schweiz

eine Adresse:

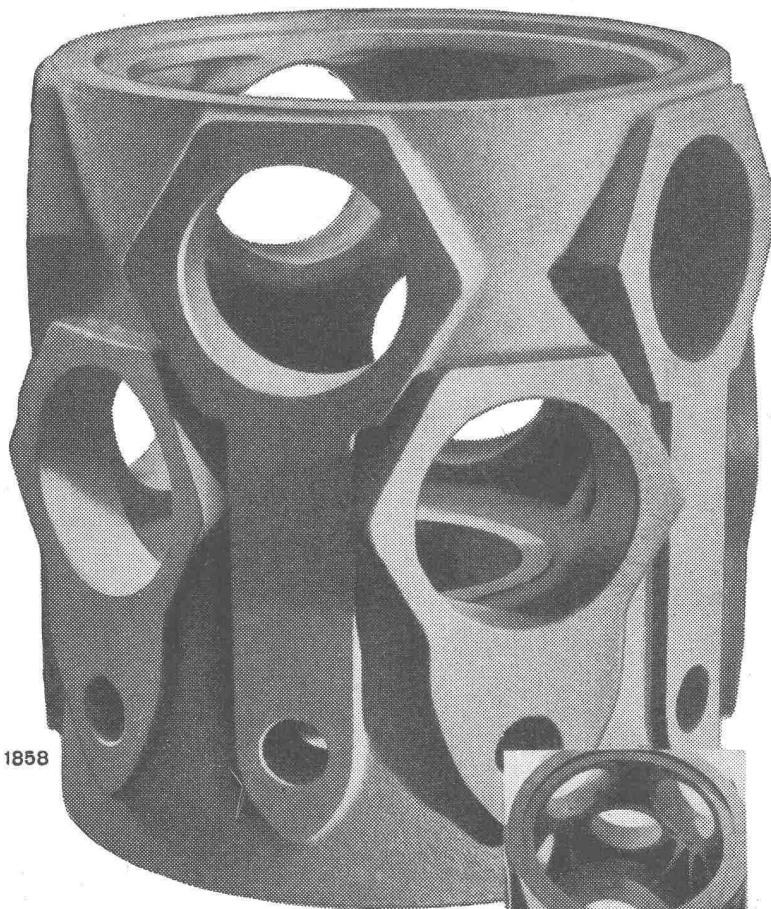
HANDELSGENOSSENSCHAFT

DES SCHWEIZERISCHEN BAUMEISTERVERBANDES

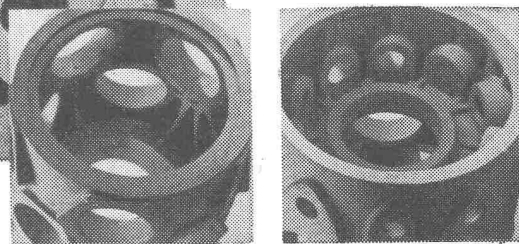
Zürich-Giesshübel	Telephon-Nr.	051	33 08 33
St. Gallen		071	22 70 27
Luzern		041	2 56 37
Wallisellen		051	93 34 91
Landquart		081	5 19 34
Basel		061	34 83 00
Bern		031	2 75 51
Biel		032	2 37 43



Lausanne	Téléphone No	021	24 62 51
Martigny		026	6 17 74
Genève		022	25 32 82
Bellinzona		092	5 32 93



GEGR. 1858



OEDERLIN LEICHTMETALLGUSS

Erste Giesserei der Schweiz für Magnesium-Metallguss (Elektron). Qualitätsguss in Aluminium und seinen Legierungen. Hochentwickelte Giessverfahren, eigene Laboratorien mit Röntgenanlagen.



AKTIENGESELLSCHAFT OEDERLIN + CIE.

ARMATURENFABRIK U. METALLGIessereien, BADEN

GAUGER

seit 1870

STAHL-HOCHBAU

Stahlkonstruktionen jeglicher Art
Mastenbau — Apparatebau

TOR-BAU

Pat. Kipp- und Klappstore, Schiebetore
Faltstore, Rolläden aus Stahlblech, Pat. Gummitüren

FEINEISEN- UND METALLBAU

Leichtmetallfenster und -Fassaden, Schaufensteranlagen, Sonnenstoren
Rollgitter und Scherengitter, Blech- und Abkantarbeiten
Mechanische Bauspezialitäten

ERGA

BÜROMÖBEL AUS STAHL

Registraturschränke, Schreibpulte, Archivanlagen
Spezialausführungen

BETRIEBS-EINRICHTUNGEN

Werkzeug- und Maschinenschränke, Werkbankblöcke

GAUGER & CO. AG. ZÜRICH

Telephon (051) 26 17 55

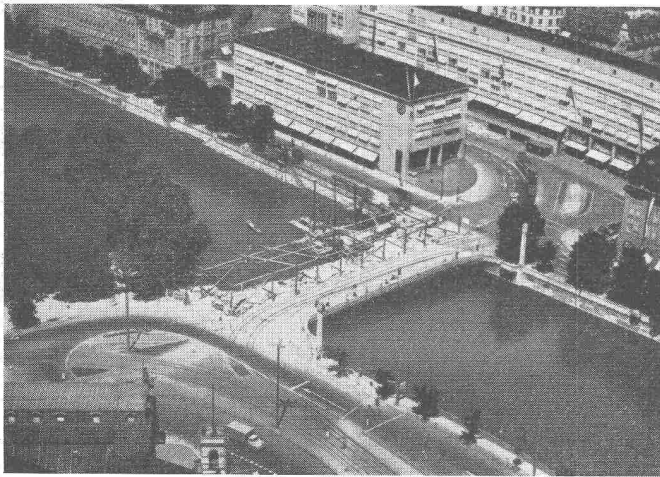
Niklausstrasse 11

Fietz & Leuthold AG

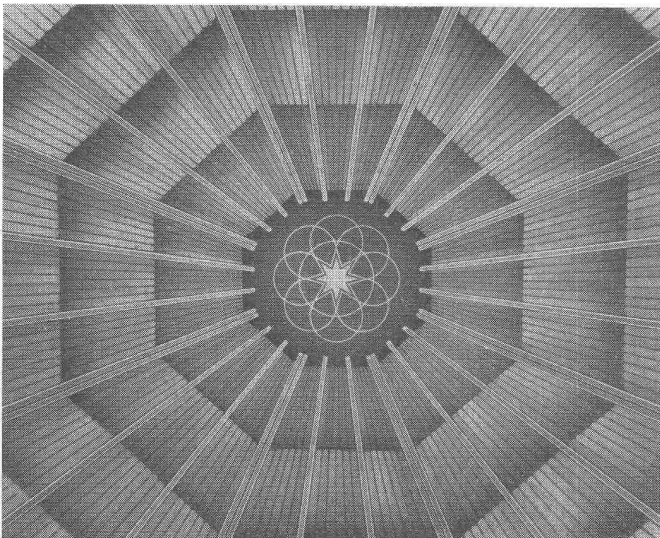
Bauunternehmung Zürich 8 Seefeldstrasse 152



Hochhaus Asig Zürich



Walchebrücke Zürich



Holzdecke Markuskirche Zürich

Industriebau

Wohnbau

Renovationen

Wasserbau

Pfählungen

Stollenbau

Zimmerei

Sägewerk



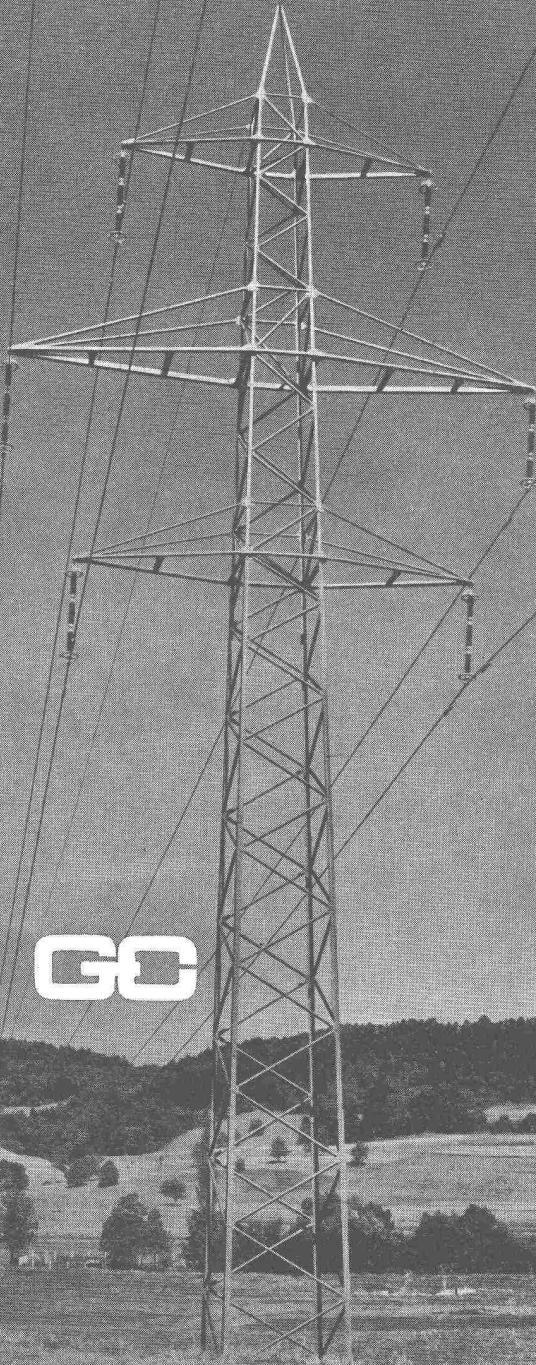
Vevey

Equipements complets pour l'utilisation des chutes d'eau

Conduites forcées, blindages de g
leries. Equipements de barrages: va
nes, batardeaux, mécanismes
vannes, etc. Ponts roulants. Turbin
hydrauliques de tous systèmes et
toutes puissances. Régulateurs ac
lero-fachymétriques brevetés

Ateliers de Constructions Mécaniques de Vevey S.A

Leitungsmaste
Geilinger & Co.
Winterthur



GC

ab 5701



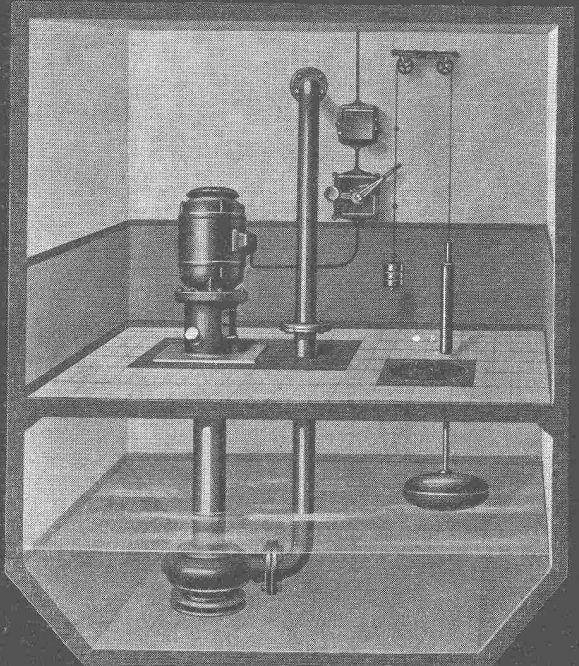
MAGA AG. CAPOLAGO

Telephon (091) 4 52 10

MARMOR und GRANIT

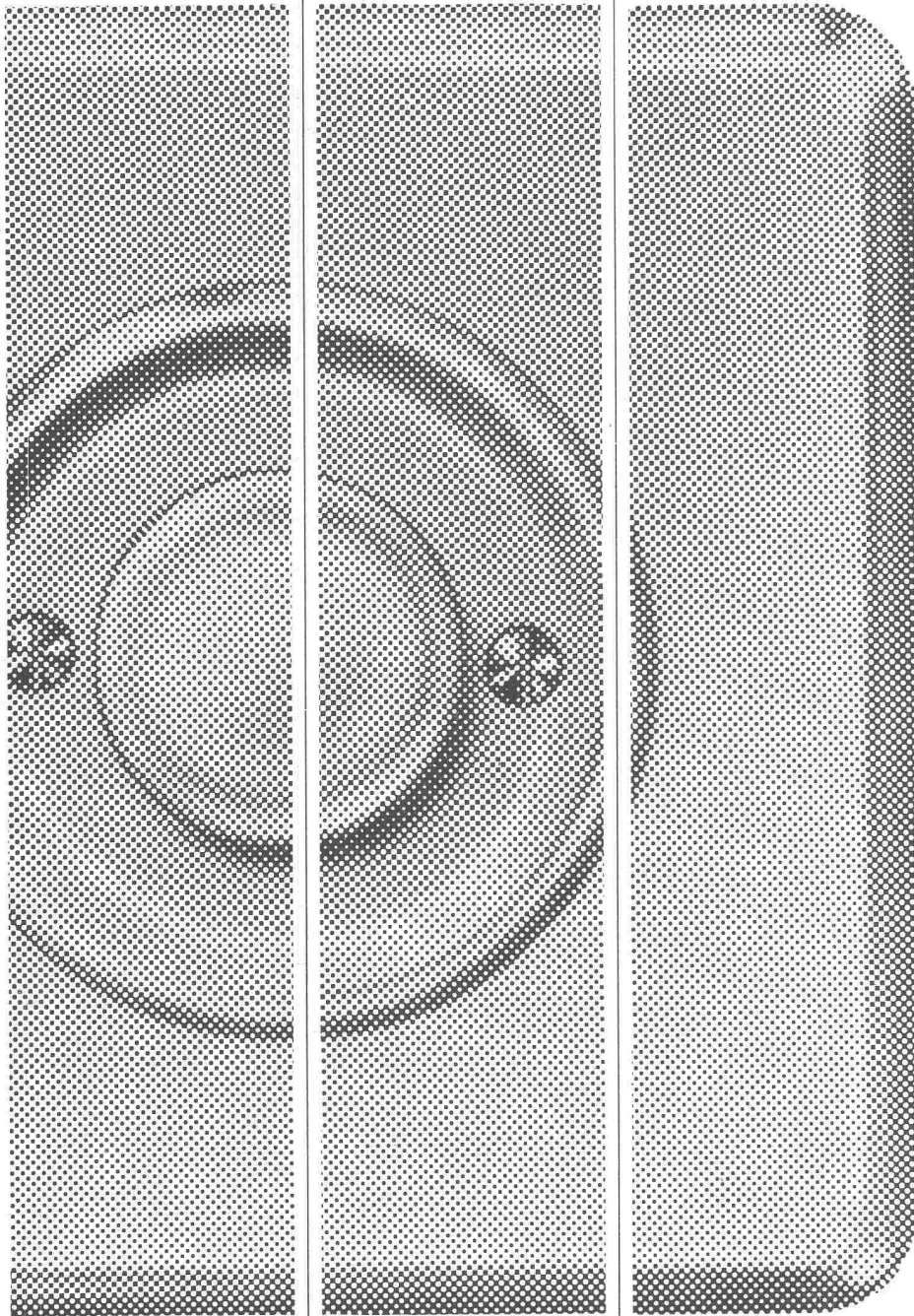
Wandverkleidungen, Bodenbeläge, Treppen
Grabmäler

Automatische
Abwasser-Pumpenanlagen
Pumpen für jeden Verwendungszweck



HÄNY & CIE
MEILEN

Xamax Produkte sind Qualitätsprodukte!



Schalter
Steckdosen
und Sicherungselemente
für die Hausinstallation
sowie für Montage
in Maschinen und Schalttafeln
Druckkontakte
Signallampen
und Sonnerie-Tasterplatten
Kondensatoren
für alle Gebiete der
Elektrotechnik
Elektrische Prüf- und
Steuergeräte
Elektrische Schalttafeln
Kommandopulte
Hoch- und
Niederspannungszähler
und Sicherungsverteilanlagen

XAMAX


Xamax AG.
Zürich 50-Oerlikon
Telefon 051 / 46 64 84
Birchstrasse 210

*Wir gratulieren der
Schweizerischen Bauzeitung
zum Jubiläum*



Geländer in Altenrhein eloxiert

Wir führen kurzfristig Eloxal-Veredlungen in Naturton
oder beliebig farbig durch

Chemische und mechanische Vorbehandlung aller
Objekte

Chemische und thermochemische Veredlungsverfahren
«Alodine»

Harteloxierung nach Alcoa-Patent

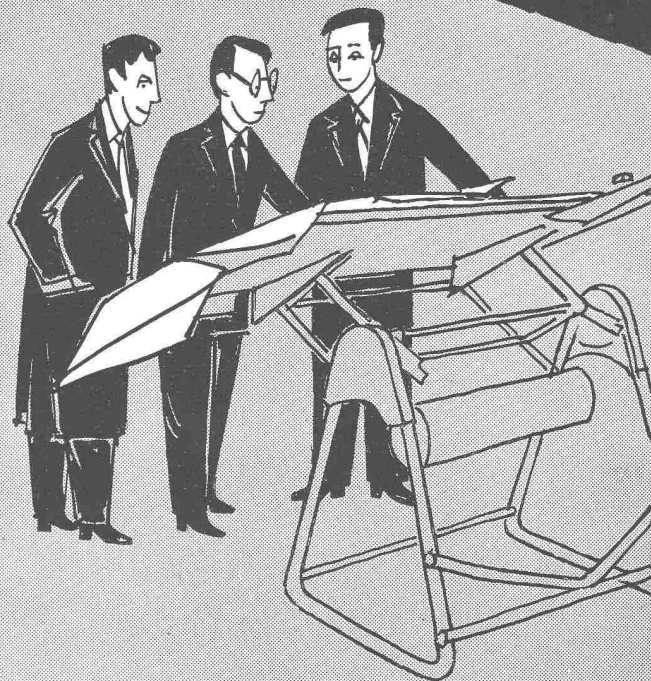
Thermische Vergütung

**FLUG- UND FAHRZEUGWERKE AG.
ALTENRHEIN**



Zusammenarbeit

mit dem Fluora-Team bringt Ihnen
Entlastung
und Anerkennung



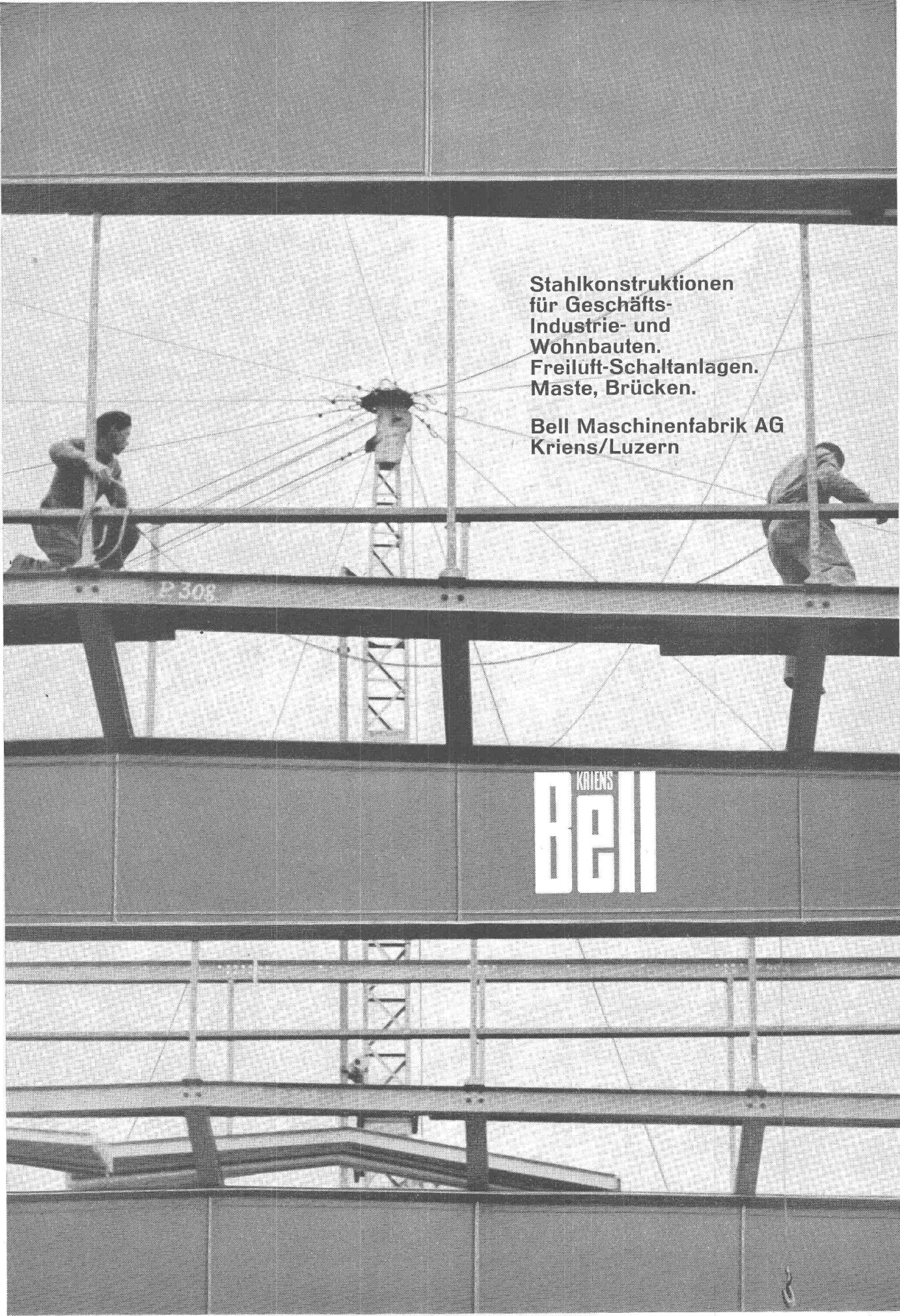
- wohldurchdachte, ästhetisch und licht-
technisch gute Leuchten
- mit viel Erfahrung seriös ausgearbeitete
Beleuchtungsprojekte
- reibungslose, termingerechte Bedienung

Unterbreiten Sie uns bitte Ihr nächstes
Beleuchtungsproblem.

Unsere moderne, aufs beste eingerichtete
Fabrik, unsere gründlichen Kenntnisse
auf dem ganzen Gebiet der Fluoreszenz-
Beleuchtung und unser gutes Teamwork
bringen Ihnen Nutzen und Freude.



FLUORA
Spezialfabrik für
Fluoreszenzlampen-
Beleuchtungskörper
Herisau
Tel. 071 / 52363 / 64



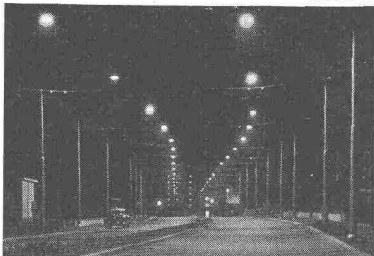
**Stahlkonstruktionen
für Geschäfts-
Industrie- und
Wohnbauten.
Freiluft-Schaltanlagen.
Maste, Brücken.**

**Bell Maschinenfabrik AG
Kriens/Luzern**

KRIENS
Bell



Sportplatzbeleuchtungen



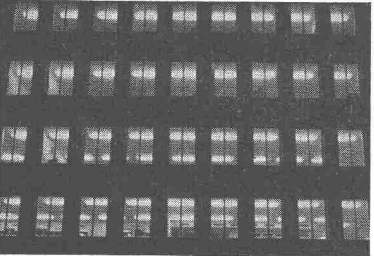
Strassenbeleuchtungen



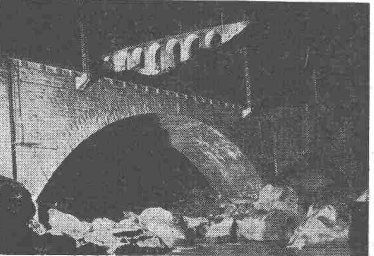
Platzbeleuchtungen



Industriebeleuchtungen



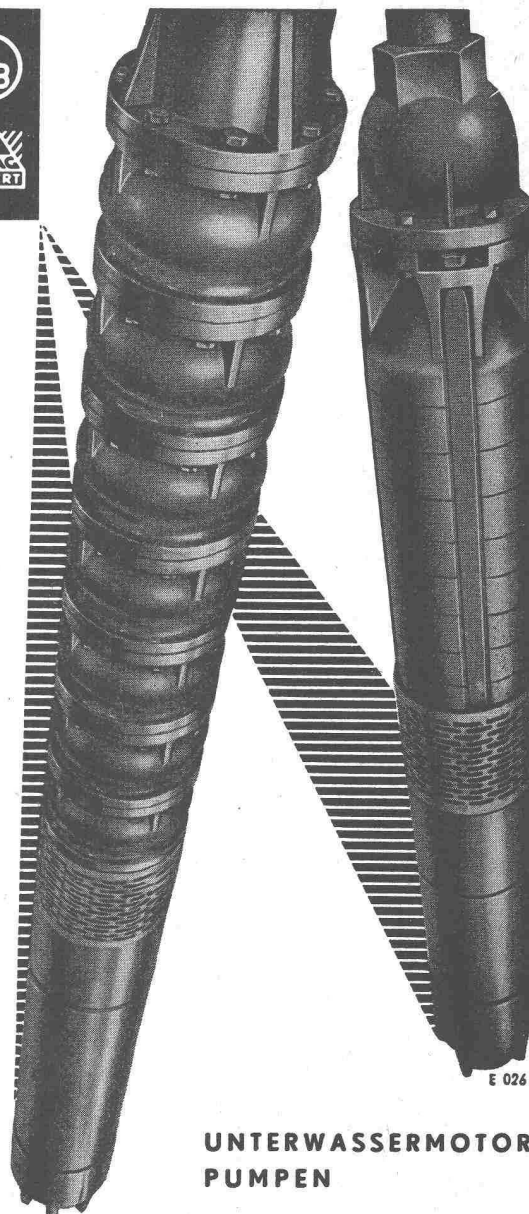
Bureaubeleuchtungen



Anleuchtungen

BAG TURGI

Bronzefabrik AG., Turgi



E 026

UNTERWASSERMOTOR-PUMPEN

Für Förderströme bis 1200 m³/h
für Förderhöhen bis 200 m
Antriebsmotoren bis 600 PS

VERKAUFSBÜRO

KSB ZÜRICH AG

Beckenhofstr. 72, Tel. (051) 28 25 18

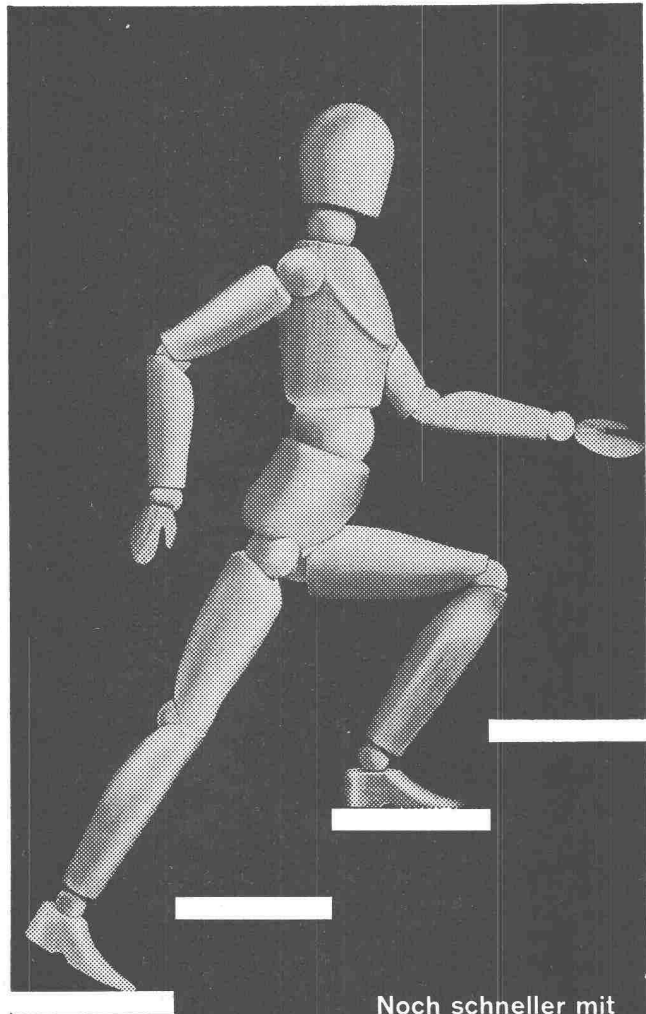
für die Erzeugnisse der Firmen:

Klein, Schanzlin & Becker AG, Frankenthal (Pfalz)
Amag - Hilpert - Pegnitzhütte AG Nürnberg
Kleinschanzlin - Bestenbostel GmbH, Bremen
Kleinschanzlin Pumpen AG, Homburg (Saar)

Alleinverkauf für den Bausektor

MBA - MASCHINEN U. BAHNBEDARF AG

Dübendorf Tel. (051) 96 63 33

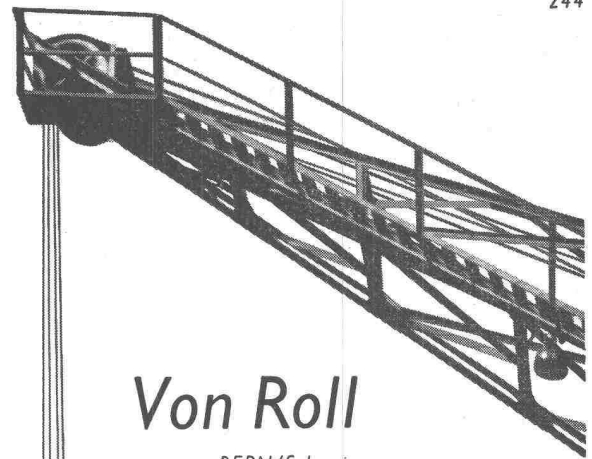


Noch schneller mit

Schindler Lift



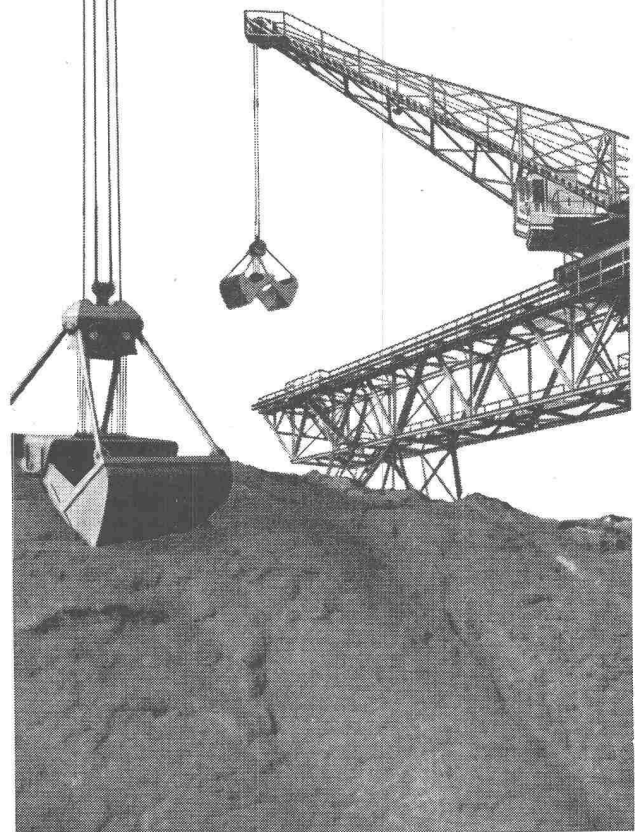
Aufzüge- und Elektromotorenfabrik
Schindler & Cie. AG., Luzern

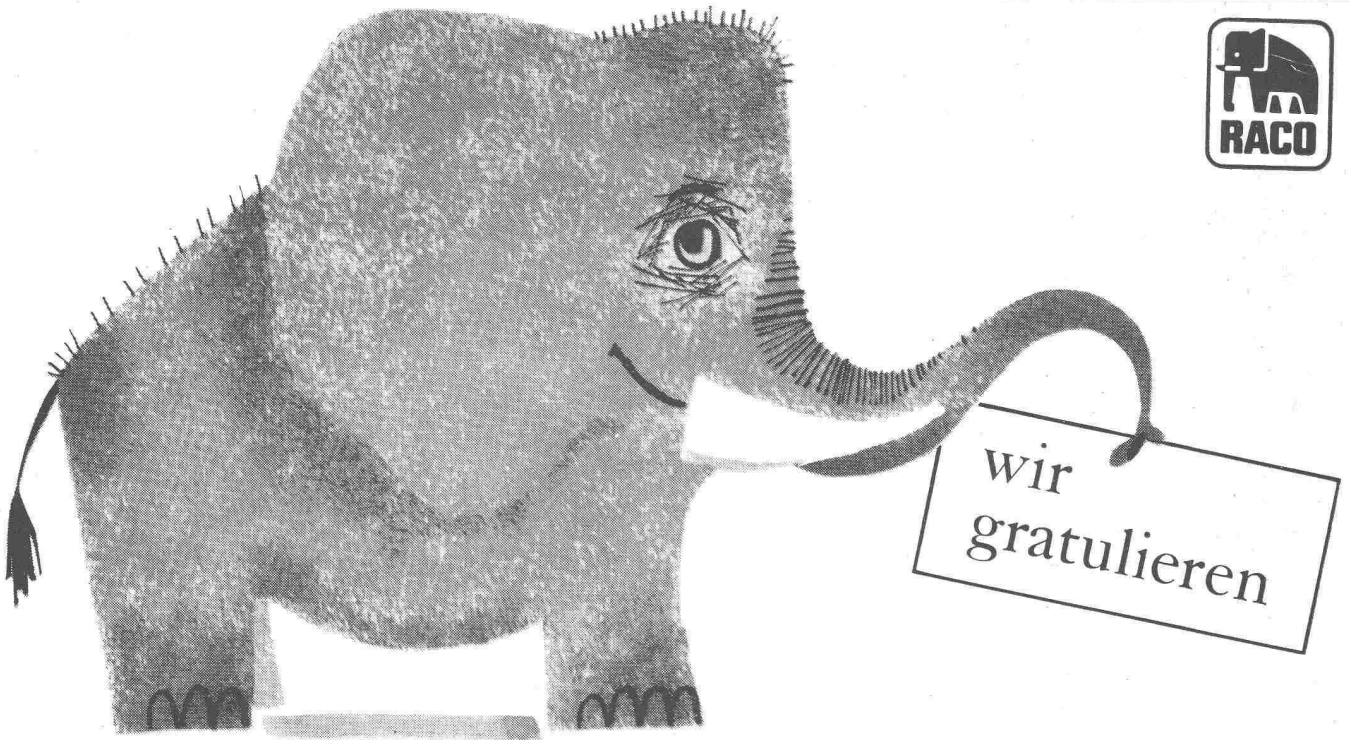


Von Roll

BERN/Schweiz

Krane
und
Verladeanlagen
für jeden
Verwendungszweck



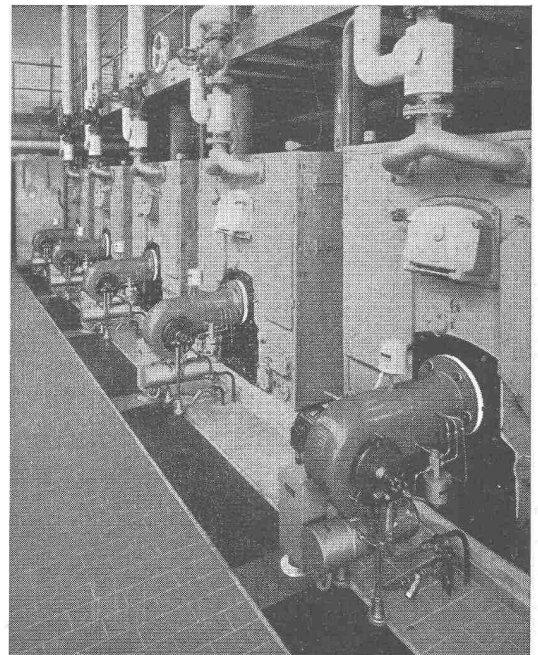


der Schweizerischen Bauzeitung zum wohlverdienten Jubiläum und wünschen ihr und ihren Lesern weiterhin guten Erfolg

Robert Aebi _{AG} Zürich

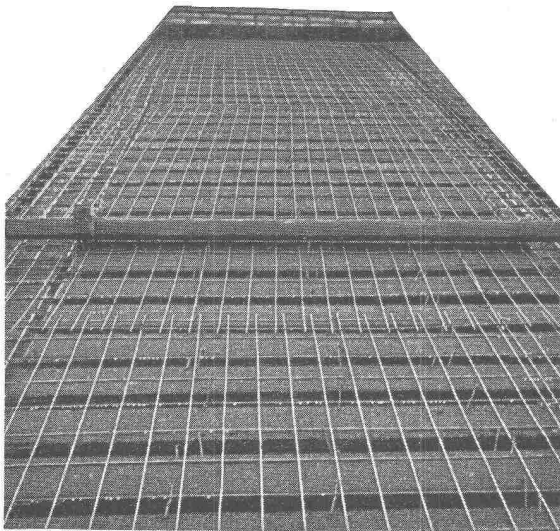
ERTLI Ölbrenner für Zentralheizungen - Industrie - Gewerbe

- für schwere und schwerste Öle
- Photozelle
- Momentanzündung
- über 30 000 Anlagen im In- und Ausland
- 30 eigene Montage- und Servicestellen in der Schweiz



ERTLI Ing. W. Oertli AG, Dübendorf Postfach Zürich 51 Telephon (051) 96 65 71

Gut isoliert **besser** gebaut



Je besser die Isolation, umso geringer die Heizkosten. Die Ersparnisse an Heizkosten machen im Laufe der Jahre oft ein Vielfaches dessen aus, was eine gut isolierende Decke mehr kostet. Mit BAUKORK-Isolierdecken – K-Werte zwischen 0,58 und 0,68 – bauen Sie bei Wegfall von Gefällsbeton etc. sogar noch billiger!

Fragen Sie die Spezialisten mit grosser, praktischer Erfahrung.

BAUKORK AG.

Verkaufsbüro Zurich, Gotthardstr. 61

Telephon 051/238012 - Werk in Steinhausen/Zug

Die Sonnenstore Schenker gibt das Licht auch dem, der Schatten liebt.

Wie unter Bäumen im Schatten – trotz Sommerhitze – dank der soliden, farbigen Schenker-Sonnenstore.

Mit Knickarm, für Hand- oder Motorantrieb spielend leicht zu bedienen.

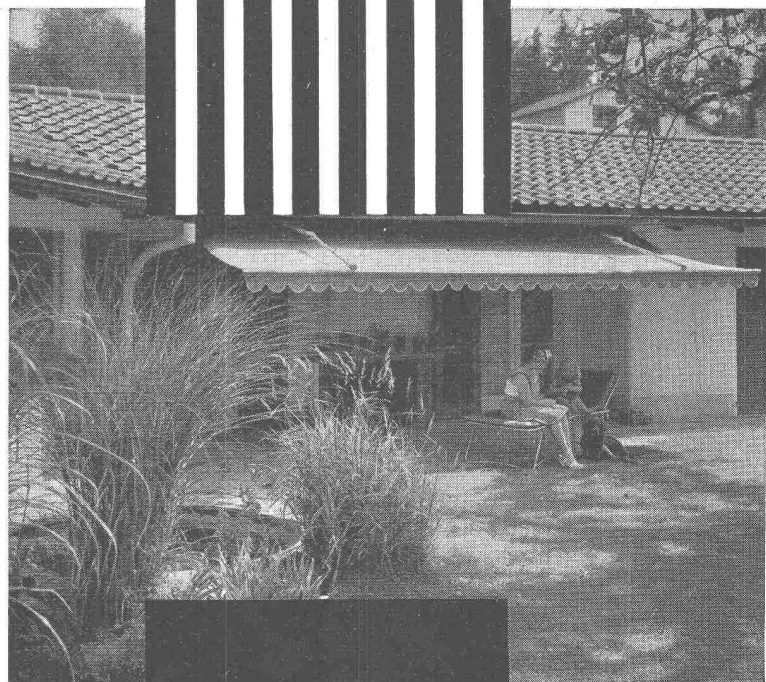
Verlangen Sie Offerte von Emil Schenker AG Storenfabrik, Schönenwerd.

Schenker **Storen**

Storenfabrik

Emil Schenker AG Schönenwerd
Telephon (064) 31352

Zürich, Zähringerstrasse 26	Tel. (051) 32 65 60
Basel 6, St. Albanthalstrasse 15	Tel. (061) 22 93 81
Bern, Balderstrasse 26	Tel. (031) 7 57 80
Luzern, Tribschenstrasse 28	Tel. (041) 2 98 27
Lausanne, 12 Bis. Pl. St. François	Tel. (021) 23 45 47
Lugano, Lugano-Breganzona	Tel. (091) 2 22 13
Genf, 12 Rue Louis de Montfalcon	Tel. (022) 25 37 80
Solothurn	Tel. (065) 2 58 11



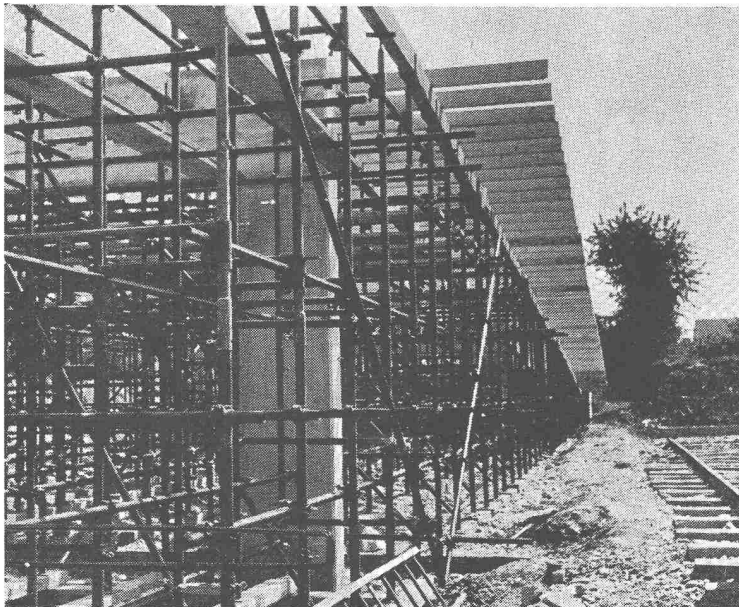
ACROW

die in aller Welt begehrten kostensparenden
Bauwerkzeuge

ACROW-H-Rahmen im Brückenbau

Das ACROW-H-Rahmen-Gerüst ist ideal anpassungsfähig für jede Verwendung — als Fassaden-, Stütz-, Spröss- und Lehrgerüst, wie auch als fahrbares Gerüst.

Unser Bild: H-Rahmen-Abstützungen im Brückenbau. Lehrgerüst für Autobahn-Ueberführung bei Biel. Die Anpassung des Rahmenabstandes und der Knicklänge der H-Rahmen an die Belastungen gewährt den rationellen Einsatz des H-Rahmen-Gerüstes, wobei die patentierten C-Clips die Streichen rasch und ohne Verwendung von Einzelkupplungen aufnehmen.



Weitere rationalisierende ACROW- Erzeugnisse:

Stahlrohrkonstruktionen für jeden Zweck, Teleskop-Deckenschalungsträger, Deckenstützen und Grabenspriessen, Säulenzwingen, Unterzugszwingen, Rohrputzmaschinen mit Streichvorrichtung, Stahlschalungen ACROW-Wallform. Schalschienen für Betonstrassen.

Neu: Gleitschalungen nach System ACROW-Concretor.

Verlangen Sie bitte unsere Prospekte BZ über die Sie interessierenden ACROW-Bauwerkzeuge.

A. BANGERTER & CO. AG., LYSS

Zementwaren- und Bausteinwerke

Abteilung Bauwerkzeuge ACROW · Telefon (032) 8 54 05/06

ACROW
BANGERTER LYSS

ACROW
BANGERTER LYSS



Gießen eines 80-t-Stückes

SULZER

Unser Dank und Glückwunsch
gilt heute und auch für die Zukunft
der Schweizerischen Bauzeitung
für ihr erfolgreiches Wirken
auf dem Gebiete der Architektur,
des Ingenieurwesens und der Maschinentechnik.

SULZER

Gebrüder Sulzer, Aktiengesellschaft, Winterthur / Schweiz

Unser Fabrikationsprogramm

Verbrennungsmotoren

Zweitakt- und
Viertakt-Dieselmotoren
für Schiffe, Lokomotiven,
Triebwagen und
stationäre Anlagen

Verdichter

Ventilatoren
Gebläse
Rotationsverdichter
Turboverdichter
Kolbenverdichter

Turbinen

Gasturbinenanlagen
Dampfturbinen

Pumpen

Zentrifugalpumpen für
Industrie- und Gemeinde-
wasserversorgungen,
Abwasserpumpwerke,
thermische Zentralen

Axialpumpen für
Bewässerungspumpwerke
und Entwässerungsanlagen

Dampfkesselanlagen

verschiedenster Systeme
bis zu höchsten Drücken,
Temperaturen und Leistungen
Elektrokessel
Reaktoranlagen für Atomzentralen

Gießereierzeugnisse

Gußstücke jeder Art,
Größe und Legierung
in Einzelausführung
und Serienfabrikation

Wärme- und lufttechnische Anlagen

Heizungsanlagen
Lüftungsanlagen
Klimaanlagen
Fernheizwerke
Heizkessel
Wärmeaustauscher
Wärmepumpen
Koks-Trockenkühlanlagen

Kälteanlagen

Kältemaschinen
Kühlanlagen
Kunsteisbahnen

Anlagen für die Textilindustrie

Webmaschinenanlagen
Fadenabsauganlagen usw.

Apparaturen und Armaturen

Regelstationen
Abscheider
Dampfkühler
Schieber und Ventile

Verfahrenstechnische Anlagen

Präzisionsrektifizieranlagen
Molekulardestillationsanlagen
Gasentgiftungsanlagen
Gasverflüssigungsanlagen usw.

Blecharbeiten

Druckleitungen für Wasserkraftwerke
Rohrleitungen und deren Einzelteile
Behälter für feste, flüssige
und gasförmige Medien

SULZER

Gebrüder Sulzer, Aktiengesellschaft, Winterthur / Schweiz