

Objektyp: **Advertising**

Zeitschrift: **Schweizerische Bauzeitung**

Band (Jahr): **75 (1957)**

Heft 37: **SIA Generalversammlung Luzern**

PDF erstellt am: **24.09.2024**

### **Nutzungsbedingungen**

Die ETH-Bibliothek ist Anbieterin der digitalisierten Zeitschriften. Sie besitzt keine Urheberrechte an den Inhalten der Zeitschriften. Die Rechte liegen in der Regel bei den Herausgebern. Die auf der Plattform e-periodica veröffentlichten Dokumente stehen für nicht-kommerzielle Zwecke in Lehre und Forschung sowie für die private Nutzung frei zur Verfügung. Einzelne Dateien oder Ausdrucke aus diesem Angebot können zusammen mit diesen Nutzungsbedingungen und den korrekten Herkunftsbezeichnungen weitergegeben werden. Das Veröffentlichen von Bildern in Print- und Online-Publikationen ist nur mit vorheriger Genehmigung der Rechteinhaber erlaubt. Die systematische Speicherung von Teilen des elektronischen Angebots auf anderen Servern bedarf ebenfalls des schriftlichen Einverständnisses der Rechteinhaber.

### **Haftungsausschluss**

Alle Angaben erfolgen ohne Gewähr für Vollständigkeit oder Richtigkeit. Es wird keine Haftung übernommen für Schäden durch die Verwendung von Informationen aus diesem Online-Angebot oder durch das Fehlen von Informationen. Dies gilt auch für Inhalte Dritter, die über dieses Angebot zugänglich sind.

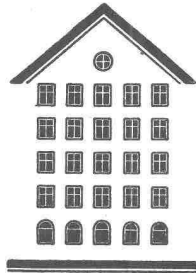
# SCHWEIZERISCHE BAUZEITUNG

WOCHENSCHRIFT FÜR ARCHITEKTUR / INGENIEURWESEN / MASCHINENTECHNIK

REVUE POLYTECHNIQUE SUISSE

ORGAN DES S. I. A. SCHWEIZERISCHER INGENIEUR- UND ARCHITEKTEN-VEREIN  
UND DER G. E. P. GESELLSCHAFT EHEMAL. STUDIERENDER DER EIDG. TECHN. HOCHSCHULE  
GEGRÜNDET 1883 VON ING. A. WALDNER / HERAUSGEGEBEN VON ING. W. JEGHER

*Fenster*



*Kiefer Zürich*

**BERCHTOLD & Co.**  
HEIZUNG • LÜFTUNG  
WARMWASSER  
**THALWIL**

**INDUSTRIE-  
HEIZUNG**  
HEISSWASSER  
STATT DAMPF

Telephon  
051/92 05 01

**Tiefbohr- und Baugesellschaft AG. Zürich-Bern**

---

**Grundwasserfassungen • Schnellfilter System „Peter“**

---

Sondierbohrungen - Entnahme ungestörter Bodenproben - Bohr-Pressbetonpfähle  
Kernbohrungen im Fels - Injektionen - Druckluftarbeiten

F. Bender

ZÜRICH OBERDORFSTR. 9-10 TEL. 34 36 50

**Verlag**

W. Jegher & A. Ostertag, Dianastrasse 5,  
Zürich / Tel. 23 45 07 / Postcheck VIII 6110  
Postadresse:  
Schweiz. Bauzeitung, Postfach Zürich 39

**Bezugspreise**

Einzelheft Fr. 1.65 — Abonnements:

Monate:	Schweiz			Ausland		
	12	6	3	12	6	3
Kat. A	66.—	33.—	16.50	72.—	36.—	18.—
B	60.—	30.—	15.—	66.—	33.—	16.50
C	50.—	25.—	12.50	56.—	28.—	14.—
D	36.—	18.—	9.—	42.—	21.—	10.50

A Normaler Preis  
B für Mitglieder Schweiz. Techn. Verband  
C für Mitglieder S. I. A. oder G. E. P.  
D für Mitglieder S. I. A. oder G. E. P., die weniger als 30 Jahre alt sind, sowie für Studierende der ETH und der EPUL (bei Bestellung Geburtsjahr angeben)

Das Abonnement kann mit jedem Kalendermonat begonnen werden. Die Kategorien B, C und D gelten nur für direkte Bestellung beim Verlag.

**Anzeigenverwaltung**

Mosse-Annoncen AG., Zürich, Limmatquai 94 / Tel. 32 68 17 / Postcheck VIII 1027

**INHALT**

Gruss dem S. I. A. Von *L. Schwegler* 579

Eine Stadt als Hüterin ihrer Bauwerke. Von *Max Türler* . . . 580\*

Das Kraftwerk Petäjäskoski. Von *A. Michel* . . . 589\*

Hochwertige Armierungsstähle. Von den *von Moos'schen Eisenwerken* . 594

Die Industriebauten für die Nylon-Fabrikation der *Société de la Viscose Suisse* . . . 595\*

Der geplante Ausbau der Hauptverkehrsstrassen der Stadt Luzern. Von *J. Jakob* . . . 599\*

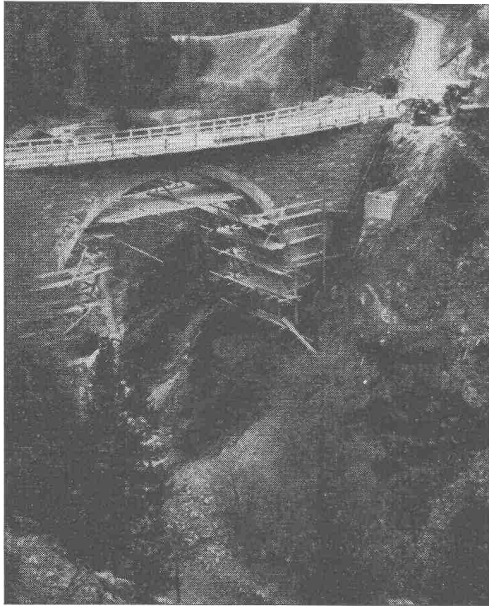
BUCHBESPRECHUNGEN . . . 603

NEKROLOGE . . . 604

WETTBEWERBE . . . 604

ANKÜNDIGUNGEN . . . 604

# SPRITZBETON - GUNIT - PERFO

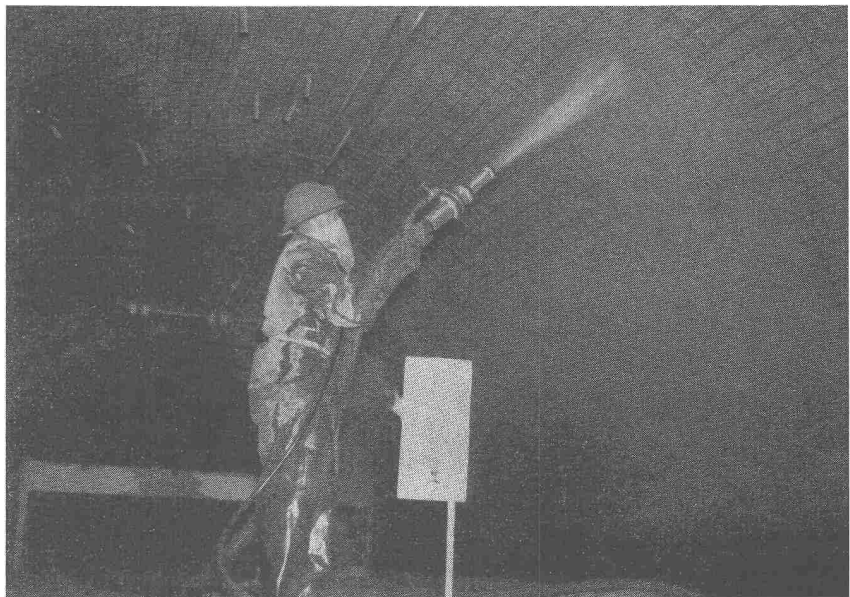


Konsolidierung von Brückenkasten,  
Untersicht und Widerlager

**SPRITZBETON** für Felskonsolidierungen und Verkleidungen in Kraftwerkstollen, unterirdischen Anlagen, Bahn- und Strassentunneln sowie für Böschungen.

**GUNIT** für armierte Stollenummantelungen, Kuppeln, Sheddächer, Schwimmbassins, Reparaturen usw.

**PERFO** für Felsverankerungen und Bolzenbefestigungen



Abdichtung und Konsolidierung von stark  
ausgewaschenem Bruchstein-Mauerwerk

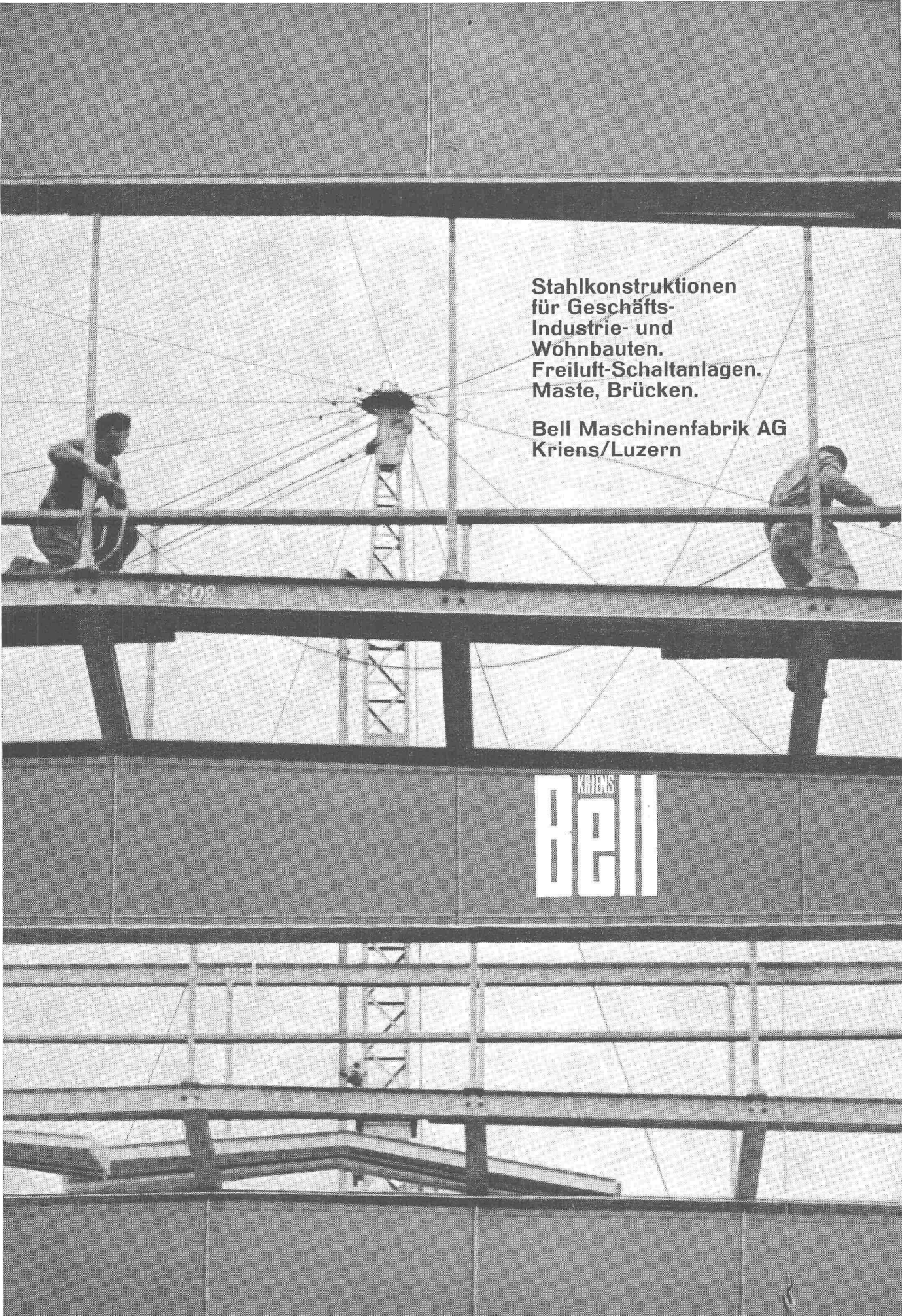
Wir lösen Ihre Spritzbeton-, Gunit- und Perfo-Probleme mit geschultem Personal. Verlangen Sie Offerte oder unseren Besuch. Wir beraten Sie gerne.

# SPRIBAG

Die Spezialfirma für Spritzbeton, Gunit  
und PERFO-Bolzenbefestigungen

**SPRITZBAU AG WIDEN AG**

Büro: Zürich 3, Seebahnstrasse 85, Telephon (051) 35 14 77



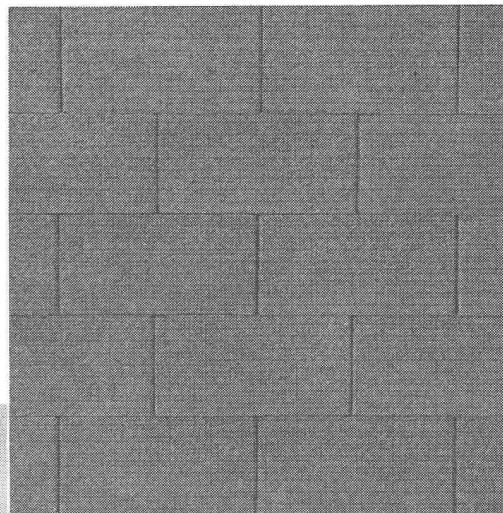
**Stahlkonstruktionen  
für Geschäfts-  
Industrie- und  
Wohnbauten.  
Freiluft-Schaltanlagen.  
Maste, Brücken.**

**Bell Maschinenfabrik AG  
Kriens/Luzern**

KRIENS  
**Bell**

# Durisol-Mauerwerk

vereinigt in idealer Weise die Hauptfunktionen einer Aussenwand: Tragfähigkeit, Wetterschutz, Kälte- und Wärmeschutz, Schallschutz. Die erforderliche Tragfähigkeit entsprechend den Belastungen wird ausschliesslich durch Variation der Betonfestigkeit, in speziellen Fällen durch Einlagen von Eisenarmierungen herbeigeführt. Die Isolation wird daher weder auf Kosten der Tragfähigkeit noch die Festigkeit auf Kosten der Isolation erreicht.

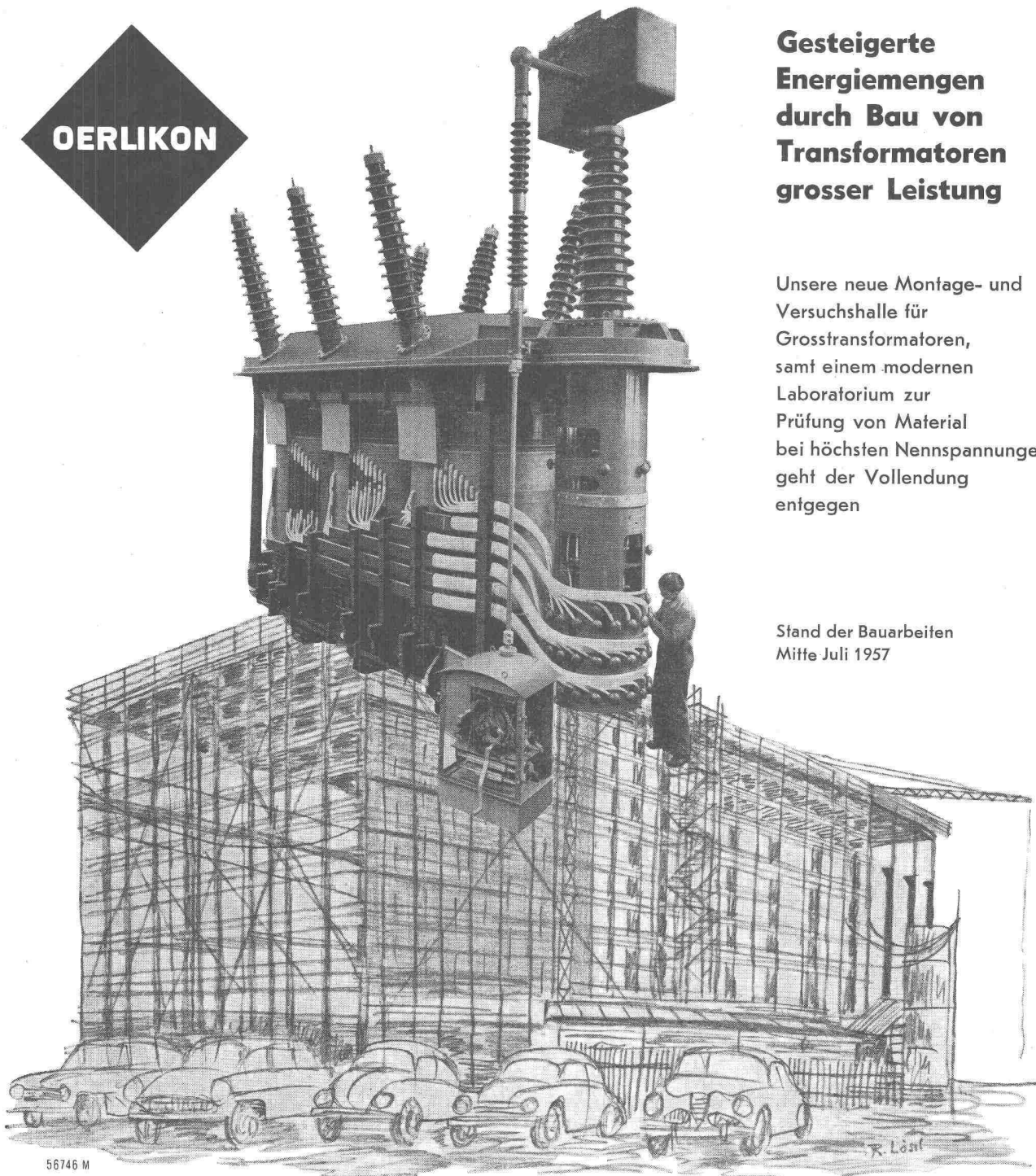


Maurer VSG



Wohnhochhäuser der Cité SNHBM, Liège (Belgien)  
Aussen- und Innenwände der 13-stöckigen Bauten in 20,  
25 und 30cm starkem Durisol-Mauerwerk und Decken  
aus Durisol-Hourdis.  
Architekturbureau E. G. A. U.  
Ingenieurbureau LESAGE  
Durisol AG. für Leichtbaustoffe, Dietikon ZH,  
Telefon 051 / 91 86 65

# Durisol

**OERLIKON**

56746 M

## Gesteigerte Energienengen durch Bau von Transformatoren grosser Leistung

Unsere neue Montage- und Versuchshalle für Grosstransformatoren, samt einem modernen Laboratorium zur Prüfung von Material bei höchsten Nennspannungen geht der Vollendung entgegen

Stand der Bauarbeiten  
Mitte Juli 1957

**Maschinenfabrik Oerlikon • Zürich 50 • Tel. 48 18 10**



# GIPSDIELEN

## Rasch und trocken

Die einfache Montage, die vollkommen trocken erfolgt, und die vielseitige Verwendungsmöglichkeit, haben die Gipsdielen zu einem unentbehrlichen Baumaterial gemacht

## Rissfrei

Gipsdielen ermöglichen dank der hervorragenden Raumbeständigkeit ein rissfreies Bauen

## Isolierend

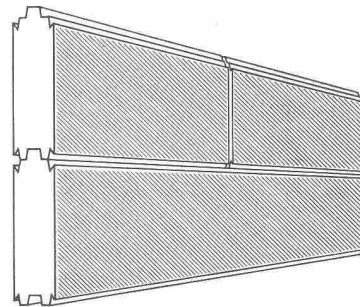
Gipsdielen isolieren vorzüglich gegen Kälte und Wärme und sind schallisolierend

## Feuerbeständig

Die hervorragende Feuerbeständigkeit unserer Gipsdielen ist bei vielen Brandfällen immer wieder unter Beweis gestellt worden

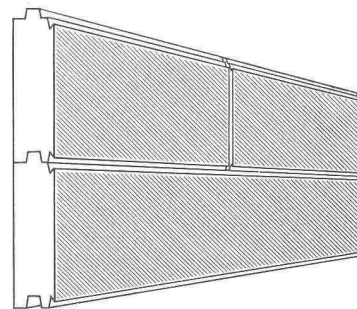
## Wirtschaftlich

Das Bauen ist teuer. Gipsdielen ergeben seit Jahren die billigsten Zwischenwände



## Gipsdielen mit beidseitiger Nut 5, 6, 7, 8 und 10 cm stark

Zwischenwandplatten für die Erstellung von Zwischenwänden aller Art in Wohnbauten und Geschäftshäusern



## Gipsdielen mit einseitiger Nut 5 und 6 cm stark

Spezial-Zwischenwandplatten für die Erstellung von Hintermauerungen, für Fassadenisolierung, für Verschalungen und für schallisolierende Doppel-Zwischenwände

Fachmännische Beratung durch unsere Vertreter



**GIPS-UNION A.-G.**  
**ZÜRICH**



# Beton- und Mörtelzusätze im Hoch- und Tiefbau

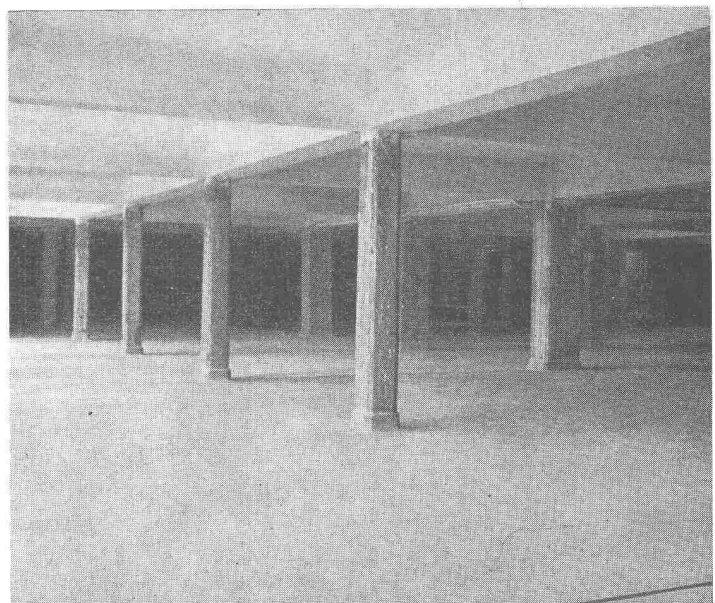
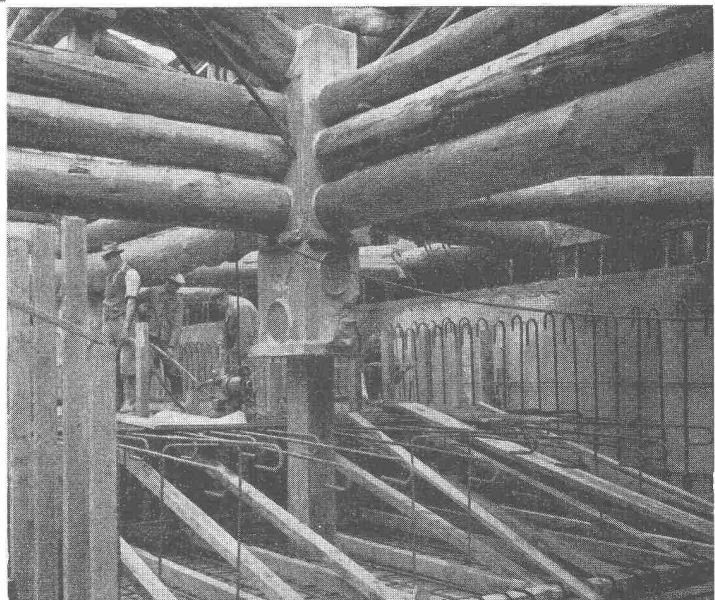


Zur Abdichtung und zum Schutz von Fundamenten, Kellermauern, Schächten, Kanalisationen, Reservoirs, Tunnels, Druckstollen, Bassins.

Gegen Grundwasser, Wassereinbrüche, aufsteigende Feuchtigkeit.

Für hochwertigen Beton bei stark beanspruchten Betonkonstruktionen, für vorgespannten Beton, für Stau Mauern und Pumpbeton.

Unsere Fachleute beraten Sie jederzeit gerne und kostenlos. Verlangen Sie unsere detaillierten Prospekte.



**MEYNADIER**

+CIE AG

ZÜRICH BERN LUZERN LAUSANNE



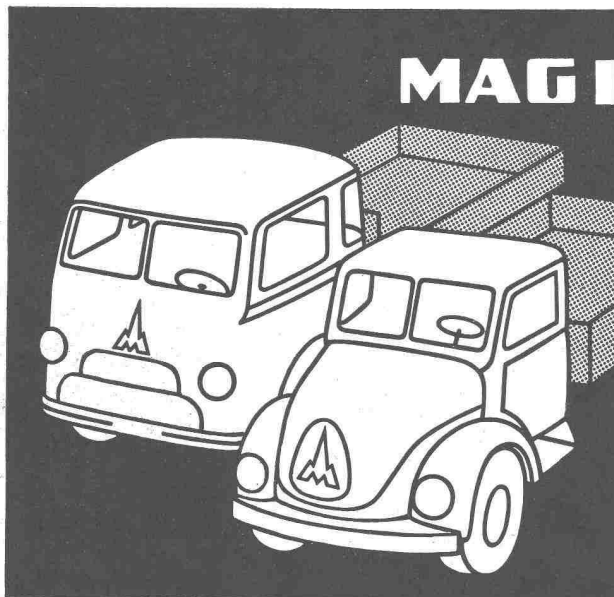
2

Wer seine Unterschrift zum zweitenmal...  
unter einen Kaufvertrag für einen  
Magirus-Deutz-Lastwagen setzt,  
tut es sicher nur deswegen, weil er mit den  
gemachten Erfahrungen zufrieden ist.

Gibt es eine bessere Referenz  
als die Tatsache,  
dass die Hälfte der 1956 verkauften Magi-  
rus-Deutz-Nutzfahrzeuge durch Firmen be-  
stellt worden sind, die solche Fahrzeuge  
bereits im Betrieb haben?

Als besondere Vorzüge gelten:  
Kühlung des Motors durch Luft, die weder  
sieden noch gefrieren kann. Konstruktion  
des Motors nach dem Baukastensystem,  
wirtschaftlich dank robuster Bauart, ein-  
fachster Bedienung und Wartung. Hohe  
Nutzleistung dank hoher Kilometerleistung.  
Voll ausgebauter Kundendienst.

Magirus-Deutz-Nutzfahrzeuge sind lieferbar als Lastwagen, Geländewagen,  
Omnibusse, Cars, Kipper, Sattelschlepper, Kommunalfahrzeuge, Feuerlösch-  
fahrzeuge usw. in Frontlenker- und Normalausführung, in verschiedenen  
Grössen und mit 4-, 6- oder 8-Zylinder luftgekühlten Dieselmotoren.



# MAGIRUS-DEUTZ

Verlangen Sie  
das Verzeichnis der  
schweizerischen Ma-  
girus-Deutz-Besitzer,  
die Ihnen über ihre  
Erfahrungen gerne  
Auskunft geben.



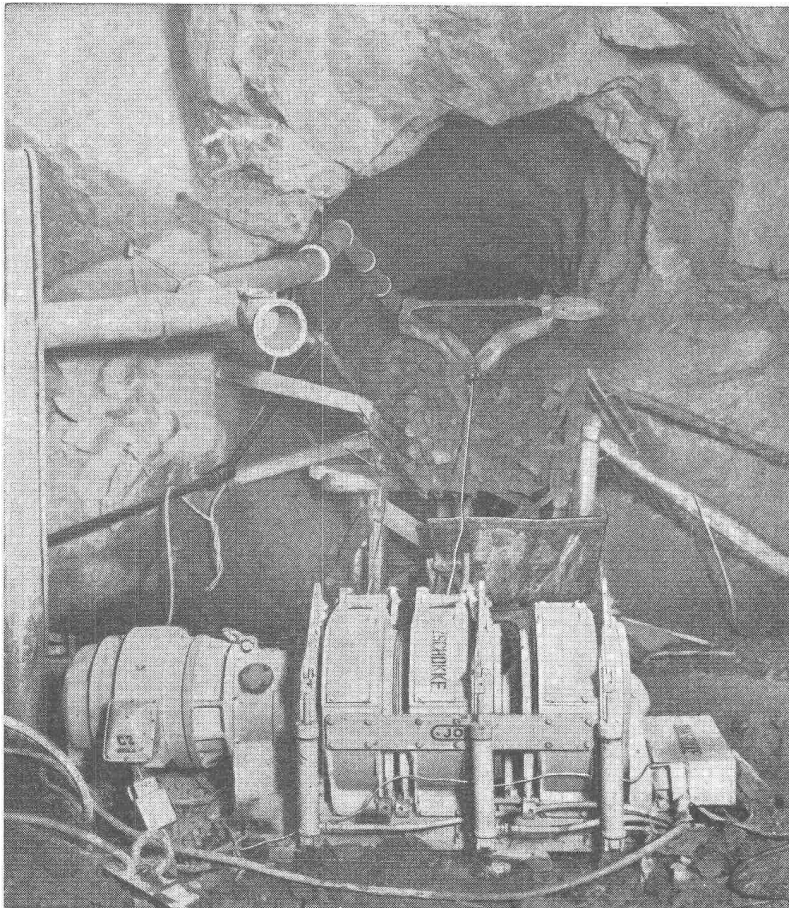
Nun auch als Frontlenker erhältlich

Generalvertretung für die Schweiz

**Hämmerli** AG Lenzburg Tel. (064) 8 18 16

Meil  
**Wer seine  
Unterschrift  
zum  
zweitenmal...**

Meil



# JOY

## SCHRAPPERANLAGEN in der SCHWEIZ

### JOY-Dreitrommelwinde mit Fernsteuerung

← Rationelle Ausräumung des Abschlags mittels ferngesteuerter Dreitrommel-Schrapperwinde mit 60 PS Elektromotor und JOY-AMSCO Schrapperkübel beim Bau eines Stollens der Grande Dixence

## EINFACH ZUVERLÄSSIG LEISTUNGSFÄHIG

Die **JOY-Schrappermethode** empfiehlt sich bei **Erdbewegungs- und Verladearbeiten von losem Material**; sie ist **robust und anpassungsfähig** bei **sehr niedrigen Unterhaltskosten**

Wir liefern: **JOY Ein-, Zwei- und Dreitrommelwinden** von 5 bis 150 PS mit Elektro- oder Druckluftantrieb, Handhebel- oder Fernsteuerung

**JOY AMSCO Manganhartstahl-Schrapperkübel**

**JOY Seilumlenkrollen, Verankerungskeile, Seilkauschen**

**Spezialkonstruktionen** unserer Werkstätten: Schrapperbühnen, Bohrwagen, Cherry-Pickers, Schiebebühnen, Teleskop-Stollenschalungen, Einbaubogen, Betonierbühnen, Transporteinrichtungen, Silos

Auskunft und Beratung durch die Generalvertretung

**STAHLBAU  
LAIS & BASEL**  
ABTEILUNG BAUMASCHINEN

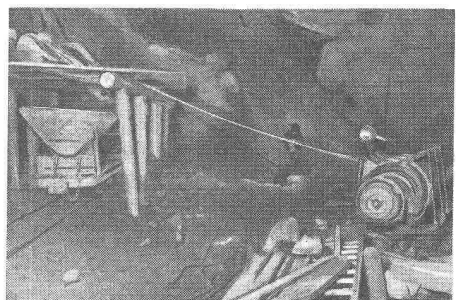
Gegründet 1890

Telephon (061) 24 39 53



### JOY-Zweitrommelwinde

mit 25 PS Druckluftmotor und JOY-AMSCO Manganhartstahl-Schrapperkübel im Betrieb im Schrägstollen Consortium Lot 6, Schindler und Schmalz, Motec (Kraftwerke Gougna)



### JOY-Dreitrommelwinde

mit 40 PS Elektromotor und Schrapperkübel im Betrieb beim Bau eines Stollens der Grande Dixence. Diese Winde steht seit 1948 in Betrieb

**Extrahart Perfo**  
**3 1/2 mm**  
**Lochabstände jetzt**  
**12 1/2 und 25 mm**

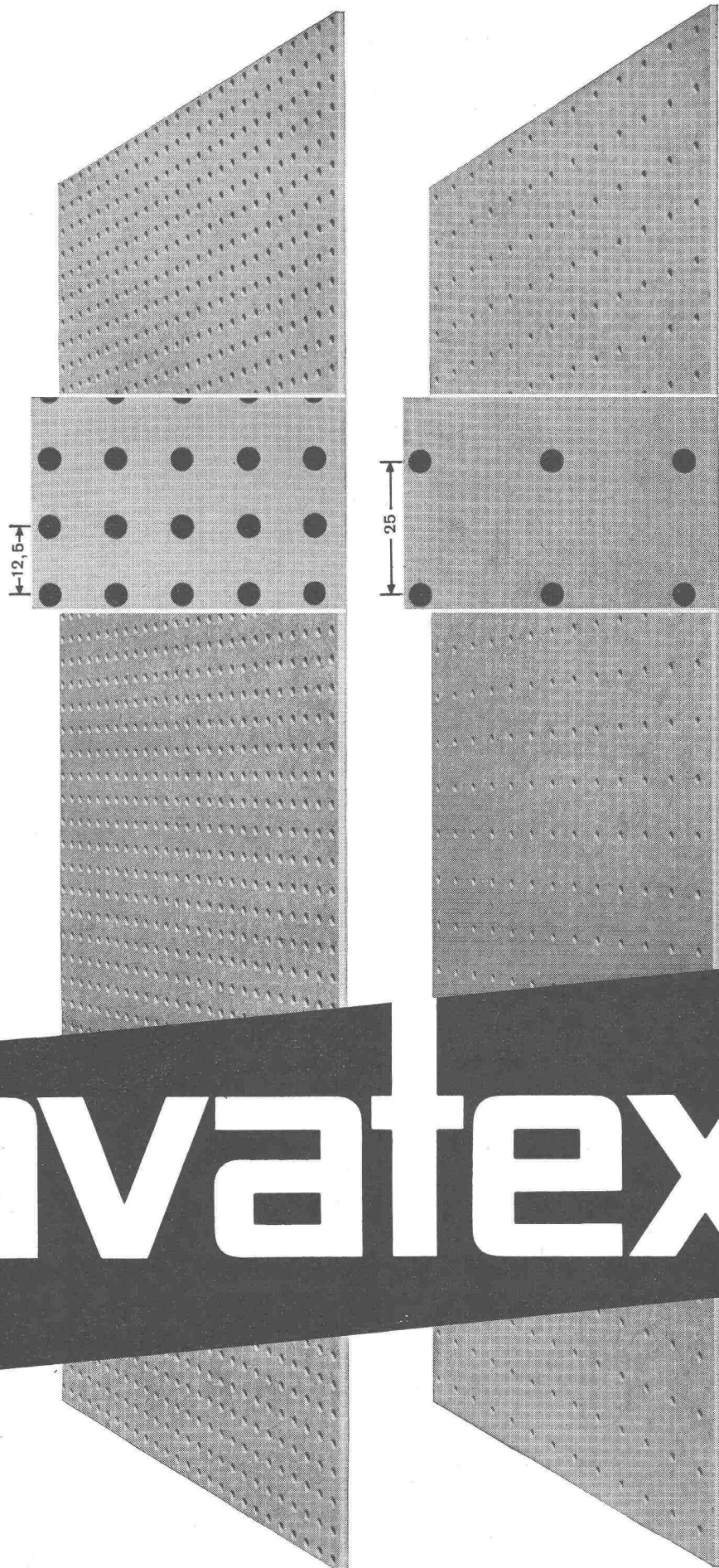
Lochdurchmesser 4 mm  
 Gewicht per m<sup>2</sup> ca. 3,2 kg

Formate: 122 x 250 cm  
 Verschlag à 10 Platten;  
 150 x 360 cm  
 Verschlag à 6 Platten

Zur Verkleidung von Heizungen  
 und Ventilationsöffnungen, zur  
 Erzielung dekorativer Effekte;  
 in Verbindung mit Glas- oder  
 Steinwolle für akustische Ver-  
 kleidungen

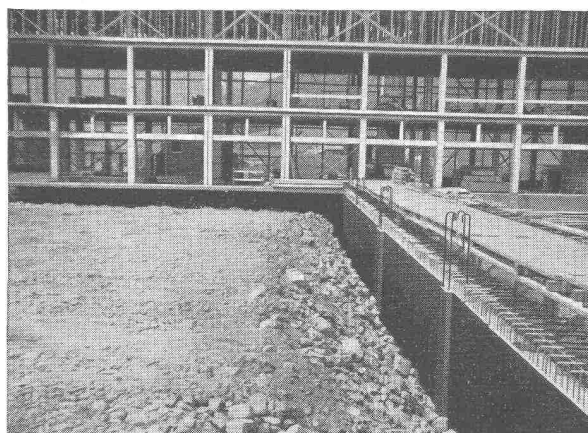
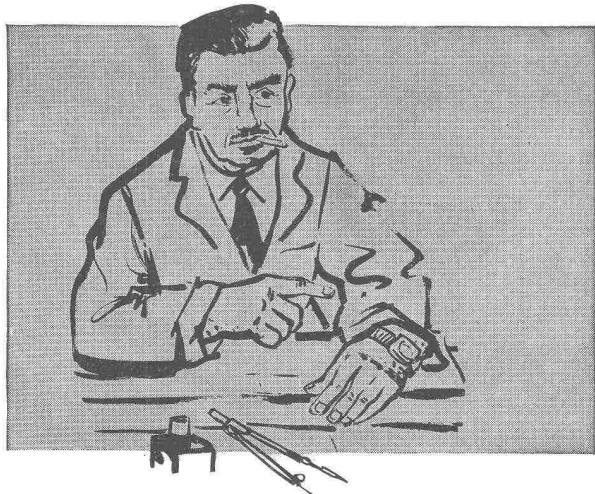
Zum Ausbau von Schaufenstern  
 und Verkaufsräumen, Dekorationen,  
 für durchsichtige Unterteilungen,  
 Ausstellungsstände und viele  
 andere Zwecke

**Pavatex AG.**, Zürich 2/27  
 Jenatschstr. 4, Tel. (051) 23 76 76



# pavatex

# Das Problem der Fundamentisolation ist gelöst!



Trennwandisolation im Shed des Einsiedler Neubaus der Firma Landis & Gyr AG. mit **Afratar**

## 2-3 Mal Afratar-Fluid — das konventionelle Verfahren — oder, noch besser 1 bis 2 Mal Afratar — die moderne Methode !

Bisher schützte man die Fundamente durch einen 2- bis 3-maligen Schwarzlack-Anstrich, beispielsweise mit Afratar-Fluid. Die kurzen Bautermine, deren Einhaltung trotz steigender Qualitätsansprüche und ohne Berücksichtigung der Witterung und des Mangels an qualifizierten Arbeitskräften verlangt wird, macht den 2-3 maligen Schutzanstrich jedoch oft fast unmöglich.

### Das neue, moderne Verfahren

In langjähriger Forschungsarbeit ist es der Firma Siegfried Keller & Co., Wallisellen — seit mehr als 30 Jahren führend im Bautenschutz — gelungen, einen Schutzanstrich zu entwickeln, der den Anforderungen des modernen Bauteempos vollkommen entspricht: Afratar !

### In der Praxis erprobt

Afratar wird hauptsächlich für die Isolierung von Fundamenten, Keller- und Stützmauern, Brückenwiderlagern usw. eingesetzt und wurde bis jetzt unter anderem bei Neubauten der folgenden bekannten Firmen verwendet:

Bally Schuhfabriken AG, Schönenwerd -  
Neubau Triengen  
Goessler & Co. AG., Zürich  
Georg Fischer Aktiengesellschaft, Schaffhausen  
Brown, Boveri. & Cie. AG., Baden — Neubau Birrfeld  
Landis & Gyr AG., Zug — Neubau Einsiedeln

Die wichtigsten Vorzüge von Afratar:

#### Schneller

Während mit den üblichen Teerpech- oder Bitumenlacken 2-3 Anstriche notwendig sind, erzielen Sie mit **Afratar in einmaligem Auftrag die gleiche oder grössere Schichtdicke. Afratar kann auf frischen Beton gestrichen werden!**

#### Einfacher:

Afratar verflüssigt sich unter der Anstrichbürste und lässt sich **rascher, geschmeidiger und leichter auftragen als die bisher üblichen Schwarzlacke.**

#### Wirtschaftlicher:

Da weniger Arbeitsgänge nötig sind, erzielen Sie mit Afratar wesentliche Zeit- und dadurch Kosteneinsparungen.

#### Sicherer:

Der einmalige Afratar-Anstrich ist nicht nur absolut ablauffest, sondern auch «narrensicher», da Streichfehler sofort ersichtlich sind. **Afratar ergibt eine vollkommen homogene, gegen chemische und mechanische Einflüsse widerstandsfähige Schutzschicht, gleichgültig, ob es sich um Anstriche unter der Erde, im Wasser oder im Freien handelt.**

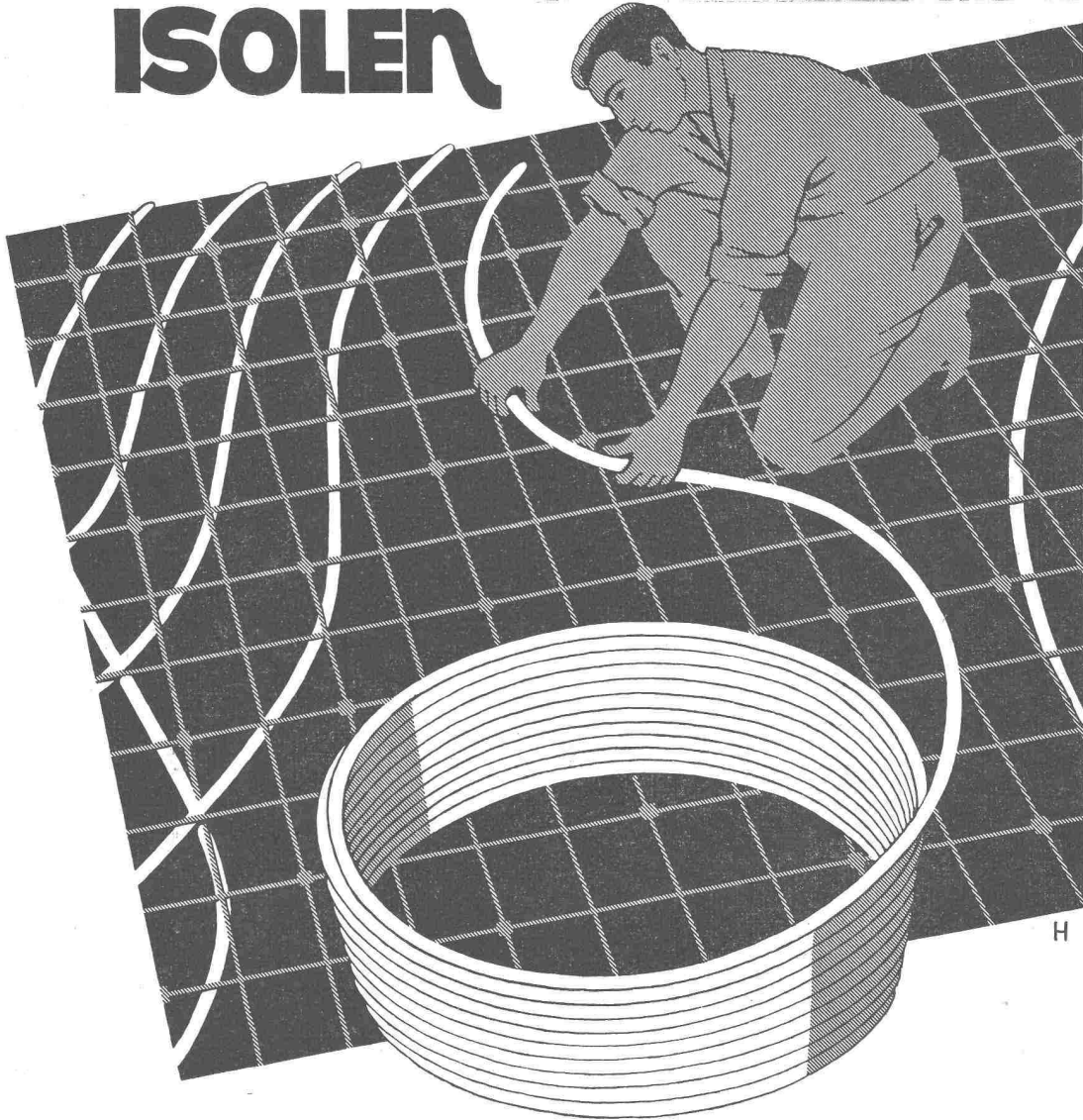
Für Trinkwasseranlagen wird das vollkommen geruch- und geschmacklose AFRACEL verwendet, das die gleichen arbeitstechnischen Vorteile wie Afratar bietet.

Die Afra-Produkte sind durch den Fachhandel oder direkt durch die Firma Siegfried Keller & Co., Wallisellen / ZH, Tel. 051/93 32 32 lieferbar.



# BREITENBACH

## ISOLEN



### Flexible Isolierrohre für Betonböden

zeichnen sich durch vorzügliche dielektrische Werte aus, ebenso durch gute mechanische Beständigkeit, selbst in der Kälte. Vom SEV und der PTT geprüft und bewilligt, wie auch unsere

**ISODUR-Rohre und -Zubehör  
für elektrische Installationen**

Unsre flexiblen ISOLEN-Rohre und unsre ISODUR-(Hart-PVC) Rohre sind bei den Grossisten erhältlich, bei denen auch unsre Prospekte aufliegen.

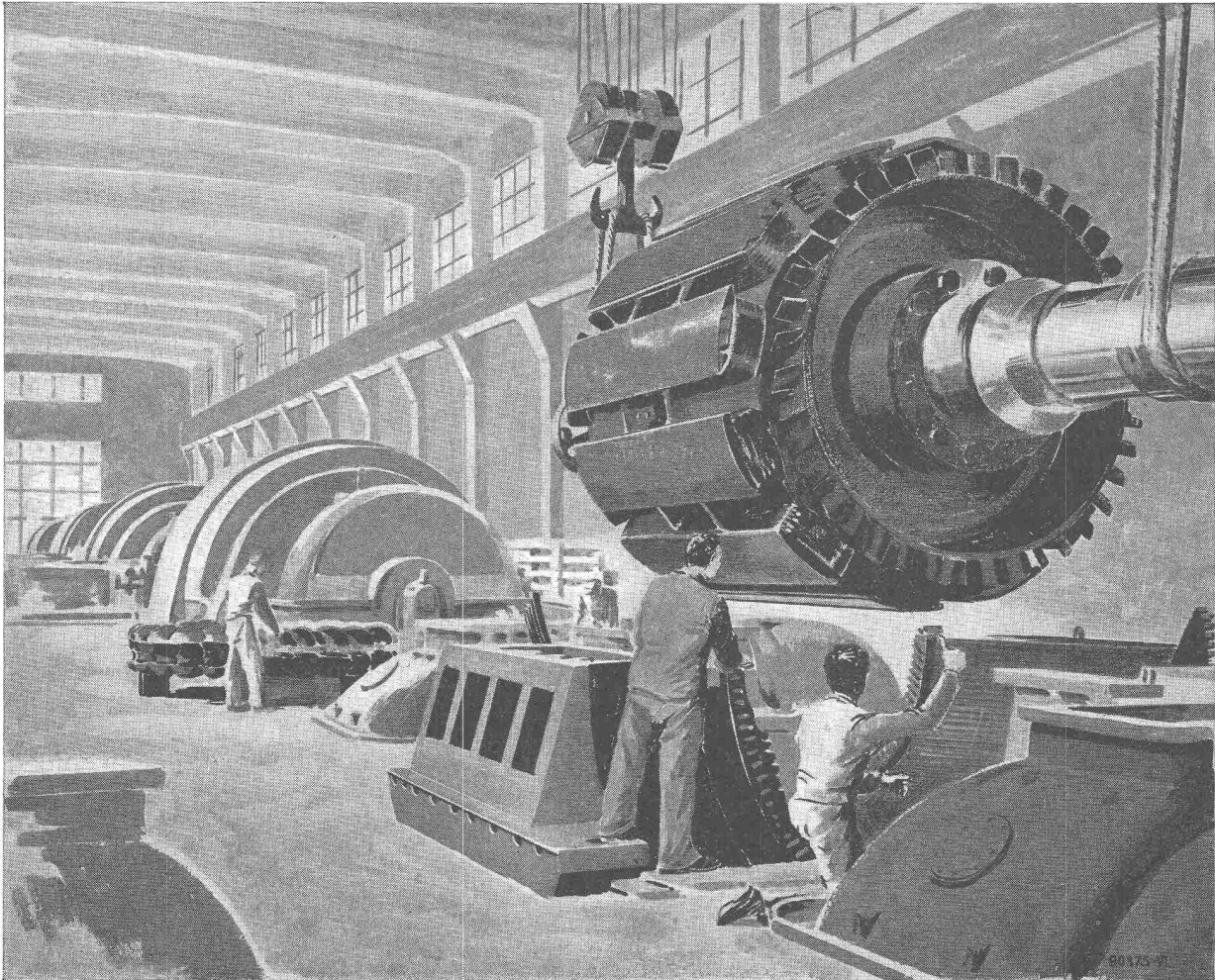


Seit mehr als  
50 Jahren  
die Marke für  
bewährte Qualität

### SCHWEIZERISCHE ISOLA-WERKE

BREITENBACH bei Basel

**Fabrik für Elektro-Isoliermaterial, isolierte Drähte und Kabel**



Für die zurzeit grösste Wasserkraftzentrale der Schweiz, die Zentrale Riddes der Kraftwerke Mauvoisin AG, Sitten (Wallis), lieferte Brown Boveri alle fünf Grossgeneratoren mit einer Totalleistung von 335 000 kVA. Für die obere Stufe, die Zentrale Fionnay, bauten wir drei 60 000-kVA-Generatoren.

## Unser tägliches Leben

wird weitgehend von der Elektrizität beeinflusst. Licht, Kraft, Wärme, Radio, Verkehrs- und Transportwesen, jeder dieser Zweige benötigt die aus einheimischen Naturkräften erzeugte Energie. Brown Boveri Erzeugnisse helfen mit, diese Quelle auszuschöpfen, sie für Ihre Zwecke dienstbar zu machen und auf diese Weise Ihren Lebensstandard zu verbessern.

Aus unserem Fabrikationsprogramm:

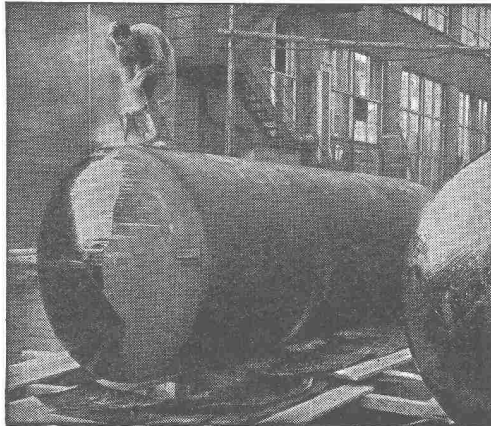
Dampf- und Gasturbinenkraftwerke ● Maschinen und Apparate für Atomkraftwerke ● Elektrische Ausrüstungen von Wasserkraft- und Dieselzentralen ● Druckluftschnellschalter und Transformatoren bis 400 kV ● Schutz- und Regeleinrichtungen ● Mutatoren ● Kontaktumformer ● Elektromotoren und Industrieschaltapparate ● Elektroöfen ● Schweissapparate ● HF-Telephonie-, Fernmess- und Fernsteuerapparate ● Sender für Rundfunk und Radiotelegraphie ● Fernsehsender ● Sende- und Gleichrichterröhren ● Elektrische Ausrüstungen von Lokomotiven, Trambahnen, Trolleybussen ● Schiffsantriebe ● Turbokompressoren ● Gebläse ● Abgasturbolader



**AG. BROWN, BOVERI & CIE., BADEN (SCHWEIZ)**

# „WABERIT“-TANKISOLIERUNG

Die **Tankisolierung** ist seit Jahren eine **Spezialität** unserer Firma.



Langjährige Beobachtungen haben erwiesen, dass das «Beerdigen» eines Tanks nur mit dem üblichen hauchdünnen Teer- oder Asphalt-Anstrich unmöglich den vorhandenen Gefahren der Rostanfressung und vagabundierenden elektrischen Strömen Einhalt gebieten kann.

Die Kontrolle des **Waberit-Belages** mit unserem **patent. Prüfgerät** gewährleistet eine **absolut wasserundurchlässige Isolierung**. Belagstärke ca. 3—4 mm.

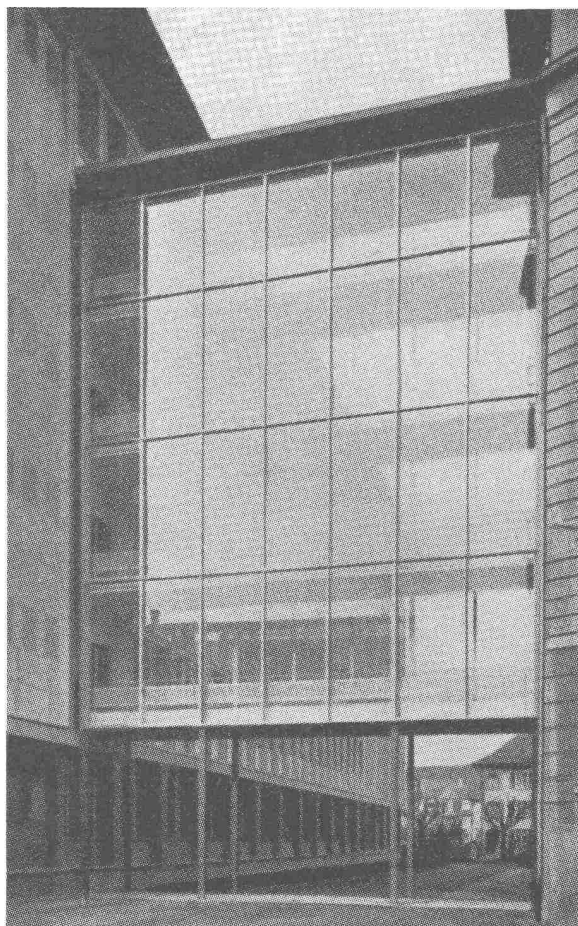
Isolierung auf der Baustelle.

EMPA gepr. 29853/1

Referenzen, Muster und Offerten stehen gerne zur Verfügung.

**STRASSENBAUMATERIAL AG. BERN**

Wankdorffeldstrasse 70  
Telephon (031) 8 31 34



**Stahlbau**  
**Metallbau**  
**Leichtmetall-**  
**fenster**  
**Eigenes**  
**Ingenieurbureau**

**BERNHARD MEYER**

dipl. Ing. ETH

**Eisenbau und Schlosserei**

**Solothurn**

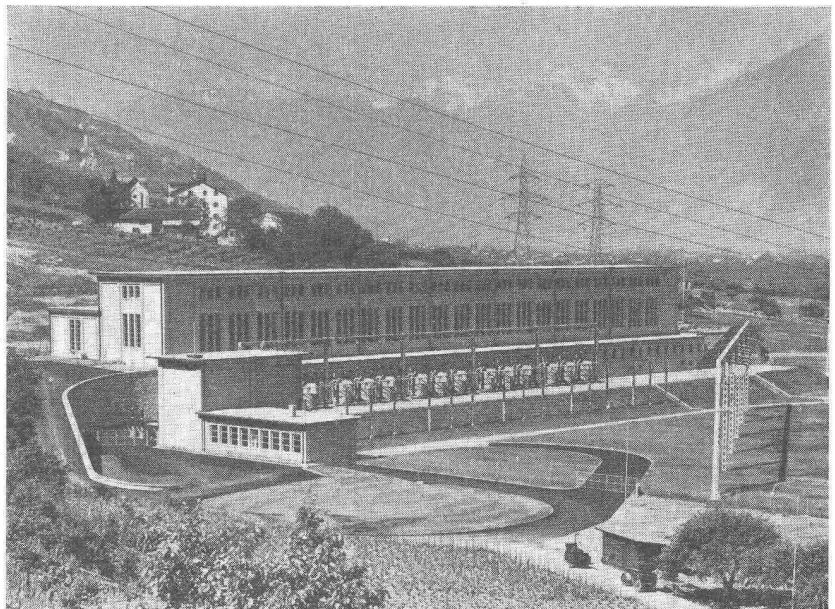
Patriotenweg 8 Tel. (065) 2 35 89

**AEZ**

**Flachbedachungen, Grundwasserisolierungen  
Brückenisolierungen Terrassenbeläge**

**Kraftwerk Mauvoisin  
Zentrale Riddes (VS)  
Flachdachbeläge 4500 m<sup>2</sup>**

Bauleitung: Elektro-Watt  
Elektrische und industrielle Unternehmungen AG. Zürich



**Asphalt-Emulsion AG Zürich**

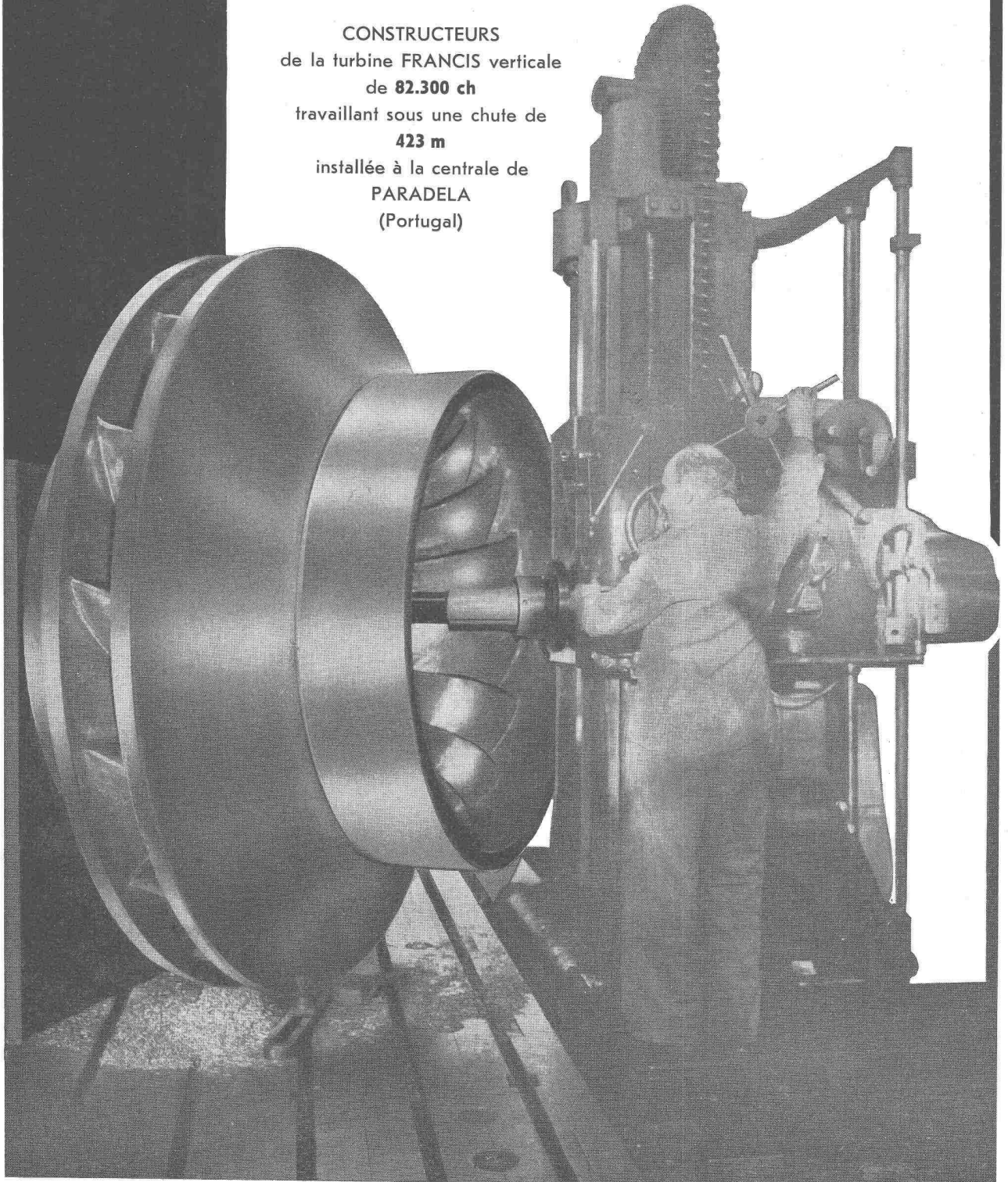
**Löwenstrasse 40  
Telephon (051) 25 88 66**



# CHARMILLES

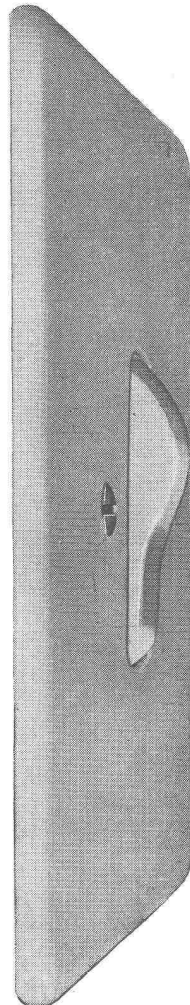
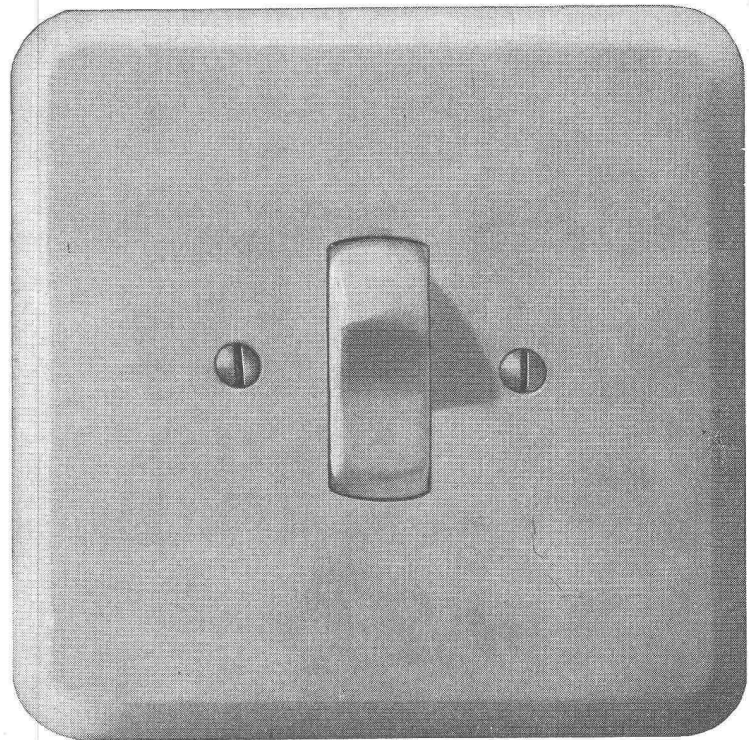
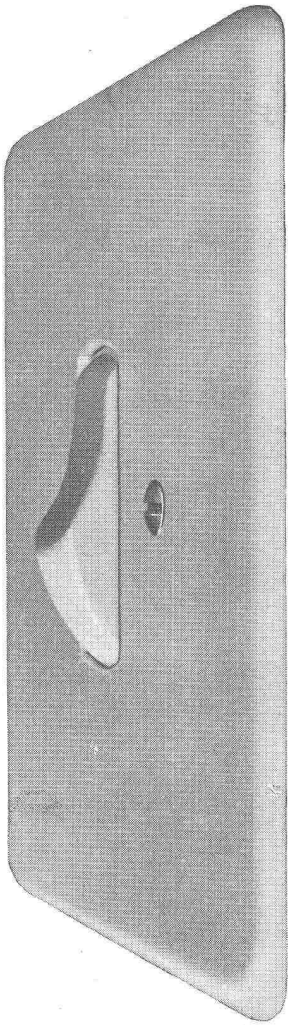
## TURBINES HYDRAULIQUES

CONSTRUCTEURS  
de la turbine FRANCIS verticale  
de **82.300 ch**  
travaillant sous une chute de  
**423 m**  
installée à la centrale de  
PARADELA  
(Portugal)



**ATELIERS DES CHARMILLES S. A. GENÈVE**

# Adolf Feller AG Horgen



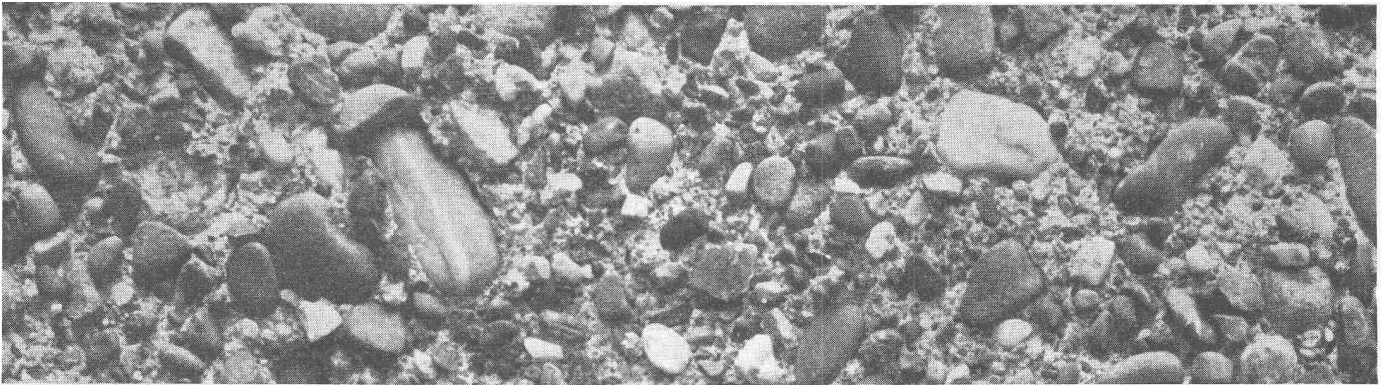
Verschiedene unserer Modelle wurden mit der Anerkennungsurkunde «Die gute Form» ausgezeichnet

Vivarelli SWB

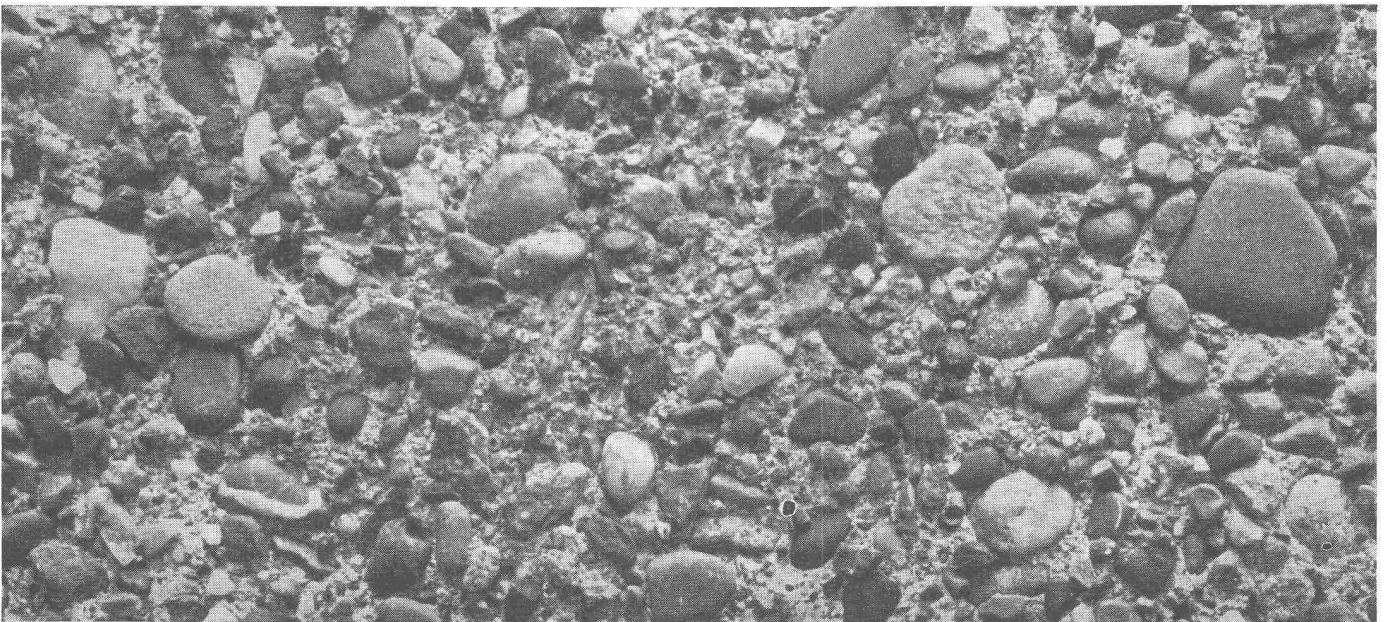
Unser Prinzip: Stete Auswertung des technischen Fortschrittes zur Hochhaltung der Qualität und Entwicklung der guten Form

Ein Ergebnis: Der geräuscharme, mit Silberkontakten ausgerüstete «Feller»-Kippbalkenschalter, von ungewöhnlich langer Lebensdauer

# Rauher Beton trotz glatter Schalung durch



# ASEOL ALGROB



Schalung gleichmässig und sparsam mit ASEOL ALGROB einfetten. Betonieren wie gewohnt. Nach dem Ausschalen Betonoberfläche mit scharfem Wasserstrahl abspritzen. Eine Schicht von 2 bis 3 mm ungebundenen, feinkörnigen Materials löst sich dabei aus der Betonoberfläche heraus. Zurück bleibt eine gesunde, erhärtete, gleichmässig rauhe Betonoberfläche — eine griffige Unterlage für Gunit-Verkleidung, für Verputz.

**Adolf Schmidts Erben Aktiengesellschaft**  
Bern - Tel. 031 2 78 44

# HESCO

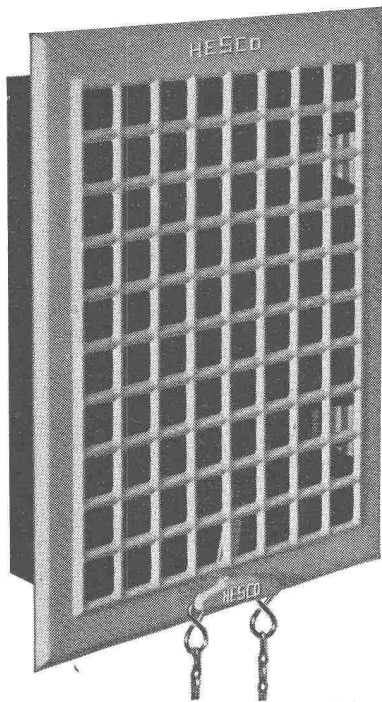
## Ventilations-Klappen und Ventilations-Gitter

Die Frage der Verwendung von Ventilations-Klappen stellt sich heute praktisch fast bei allen Neubauten von Fabriken, Spitälern, Sanatorien, Wohn- und Wohlfahrtshäusern, Lagerhäusern, Festungsbauten, Warenhäusern und Geschäftshäusern aller Art.

Wir fabrizieren Ventilations-Klappen, Ventilations-Schieber und -Gitter.

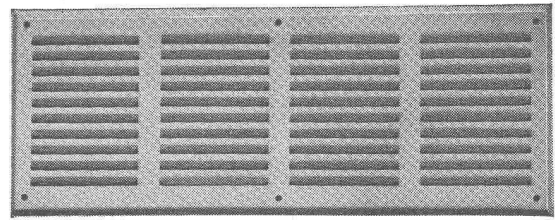
„Hesco“-Ventilations-Klappen, -Gitter und -Schieber sind in der Regel elfenbeinfarbig emailliert, verchromt oder cadmiert. Sie können aber auch in einer beliebig andern Farbe geliefert werden.

Wünschen für Extra-Anfertigungen nach Ihren Zeichnungen und Angaben können wir jederzeit entsprechen.

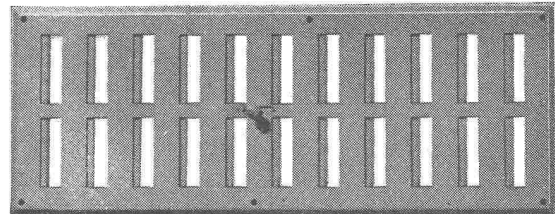


**1511** „Hesco“-Ventilations-Klappen in 25 verschiedenen Dimensionen erhältlich, maximaler Luftdurchlaß 60 %.

Verlangen Sie bitte unseren detaillierten Ventilations-Prospekt.



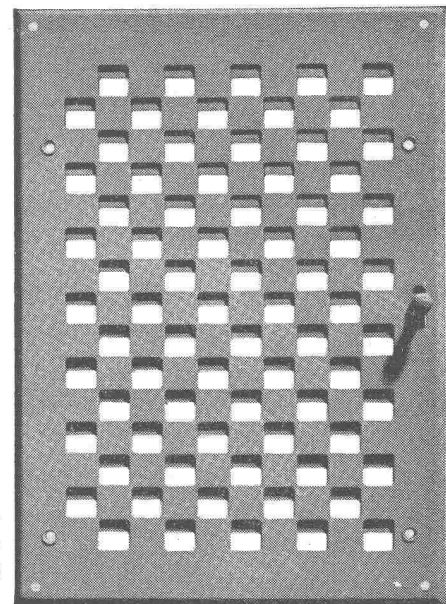
**1553** Schlitzgitter zum Aufschrauben



**1535** Schlitzschieber mit Schiebeknopf

Bei der «Hesco»-Ventilation 1511 ist besonders zu beachten, daß diese ohne Werkzeug aus dem eingemauerten Rahmen herausgenommen und nachher wieder eingesetzt werden kann. Das vereinfacht die Reinigung ganz wesentlich.

Unter Art. No. 1521 fabrizieren wir Ventilationen mit einem extra großen Luftdurchlaß von 76 %.

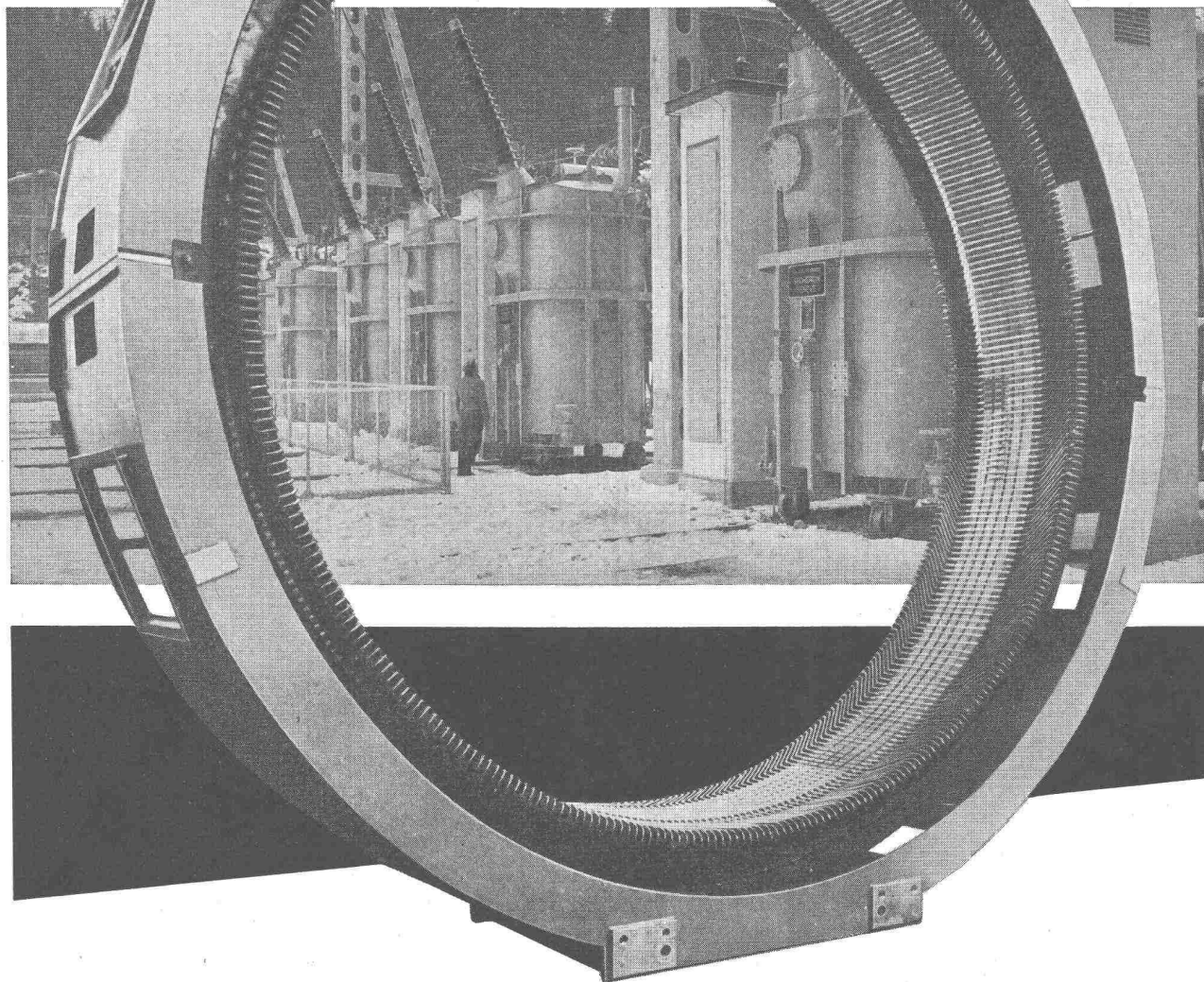


**1531** Columbus-Schieber mit Schiebeknopf oder Hebel für Kettenzug.

*Hess & Cie.* Drahtzieherei, Metallwaren- und Nagelfabrik - Pilgersteg, Rüti ZH.



# Equipements pour centrales électriques



**Sécheron**

Alternateurs et moteurs pour des puissances supérieures à 150 kW. Transformateurs mono- et triphasés pour toutes puissances et tensions. Equipements complets pour la traction électrique. Installations de redresseurs sans pompes, à vapeur de mercure et gaz rare. Régulateurs automatiques ultra-rapides pour les réglages les plus divers. Electrodes et appareils pour le soudage à l'arc.

**S.A. des Ateliers de Sécheron, Genève**

**Skelettbauten  
Fabrikhallen  
Brücken  
Oberlichtfenster  
aus Stahl**

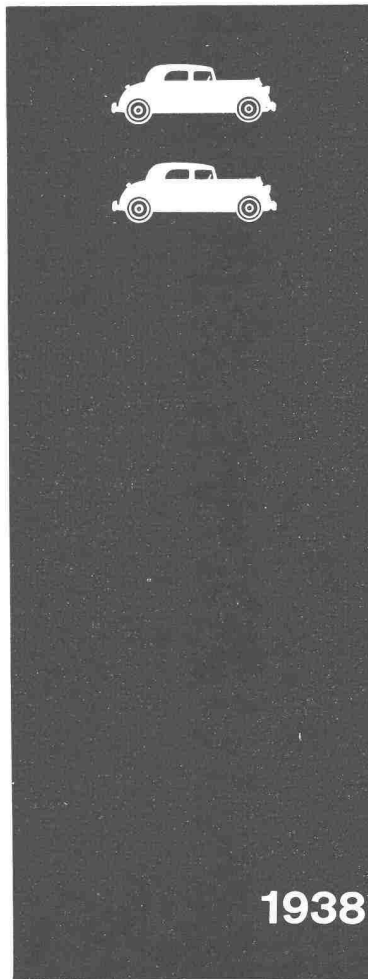
# Stahlbau



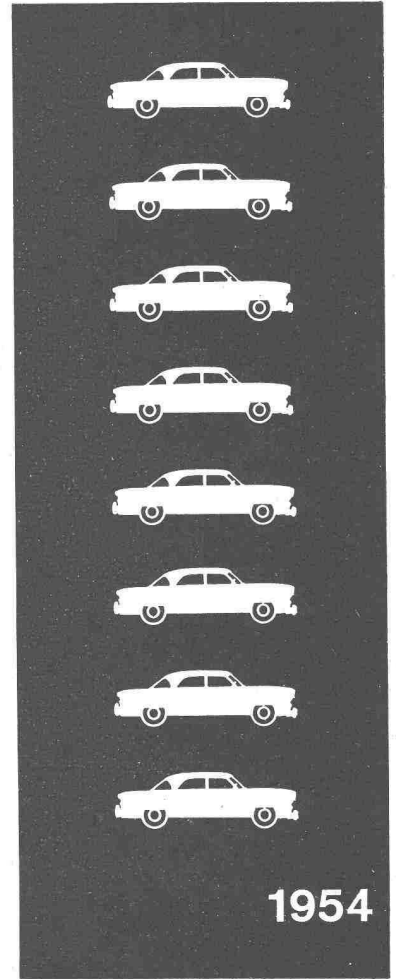
**Buss AG  
Basel/Pratteln**



**ALBISWERK  
ZÜRICH A.G.**

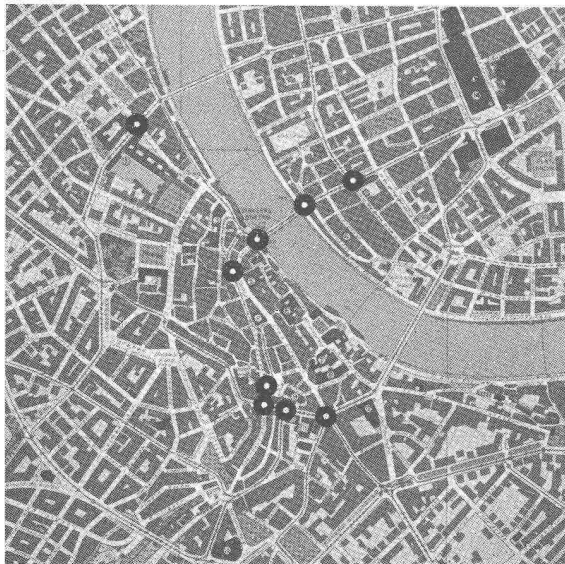


**1938**



**1954**

## Wachsender Fahrzeugbestand - wachsende Verkehrsprobleme



4 x mehr Fahrzeuge in unserem Lande seit 1938 bedeuten x-fache Vergrößerung der Probleme um die Sicherheit und Flüssigkeit des Verkehrs.

Die ALBIS-Strassenverkehrs-Anlagen helfen mit, diese Probleme zu lösen. Ob fahrzeug- oder zentralgesteuert, stets regeln die ALBIS-Signal-Anlagen den Verkehr sicher und geschmeidig, entsprechend den jeweils herrschenden Verkehrsverhältnissen.

Die zentralgesteuerte ALBIS-Strassenverkehrs-Signal-Anlage in Basel sorgt an vielen Kreuzungen für Sicherheit und rasche Verkehrsabwicklung.

Verlangen Sie bitte unsere Druckschriften.

**ALBISWERK ZÜRICH A.G.**



# Lichtpauspapiere

**PERMAX** für Halbtrocken-Entwicklung

**AMONAX** für Ammoniak-Entwicklung

Sämtliche Lichtpauspapiere werden seit 38 Jahren nach eigenen Verfahren hergestellt

**Paus-, Zeichen- und Millimeter-Papiere**

in grosser Auswahl

**ED. AERNI-LEUCH, BERN**

Fabrikation technischer Papiere

Reproduktionsanstalt

Zieglerstrasse 34





# WALO BERTSCHINGER AG. ZÜRICH

**STRASSENBAU - GELEISEBAU - INDUSTRIEBÖDEN  
TIEFBAU**

FILIALEN IN ARLESHEIM, AARAU, ALTDORF, BASEL, BERN,  
CHUR, LA CHAUX-DE-FONDS, EINSIEDELN, FRAUENFELD,  
FRIBOURG, LAUSANNE, LUZERN, ST. GALLEN, SCHAFF-  
HAUSEN, SION, VISP, VADUZ, ZUG

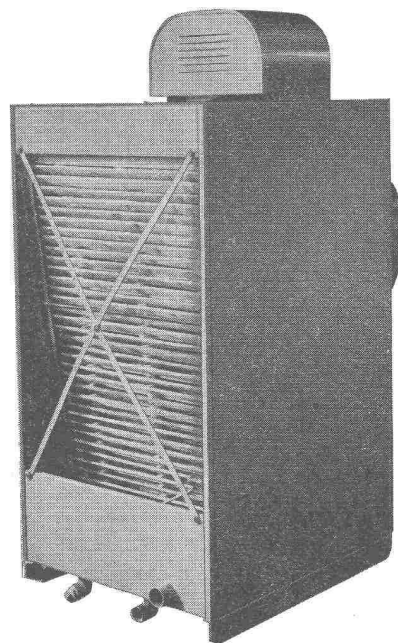
## HEENAN-MARLEY - das moderne Rückkühlwerk!



### Statt Kühlung mit Berieselungsanlagen

#### Vorteile:

- Grosse Einsparung im Wasserverbrauch!
- Kleiner Kapitalaufwand!
- Kleiner Kraftaufwand für Ventilator!
- Ruhiger Betrieb!
- Kleiner Platzbedarf!
- Leicht zugänglich!



Beratung durch den Alleinvertreter in der Schweiz:

**B. SCHINZ & CO., ZÜRICH 35**

Beckenhofstrasse 6  
Tel. (051) 26 46 10



# AG. für Grundwasserbauten

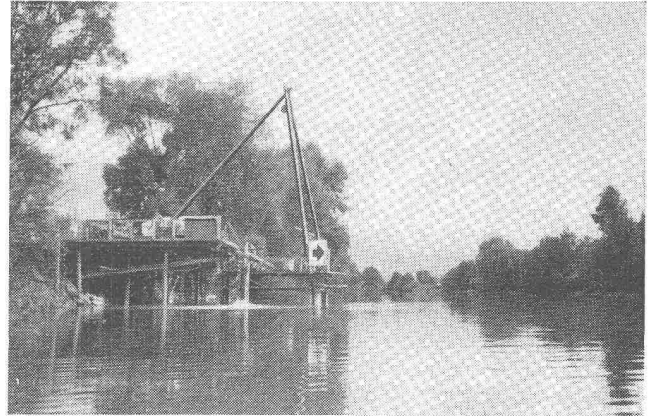
Travaux Hydrauliques S. A.

## Bern

Büros : Zeughausgasse 22  
Lagerhaus und Werkstätte : Bern-Liebefeld  
Telephon : (031) 2 17 42

### Wasserversorgung

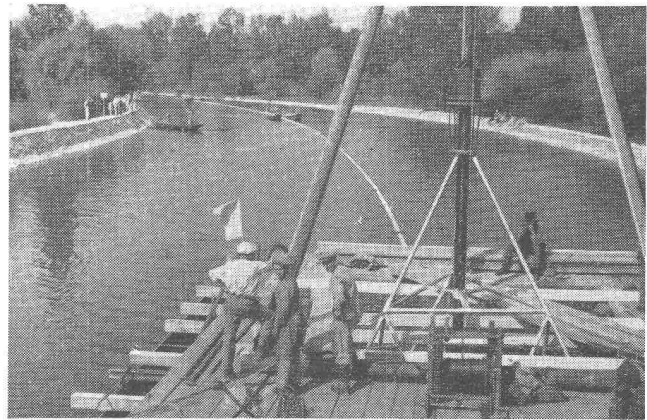
Hydrologische Untersuchungen  
Grundwasserbohrungen und Pumpversuche  
Filterbrunnen mit Gitterfiltern (Eintrittsfläche ca. 37 %)  
Heberleitungen und Seeleitungen  
Grundwasserfassungen mit horizontalen Filterrohren  
Filteranlagen für Schwimmbäder  
Chlor- und Fluor-Apparate



Düker zur Unterfahrung des Zihlkanals

### Baugrund-Untersuchungen und Tiefbau

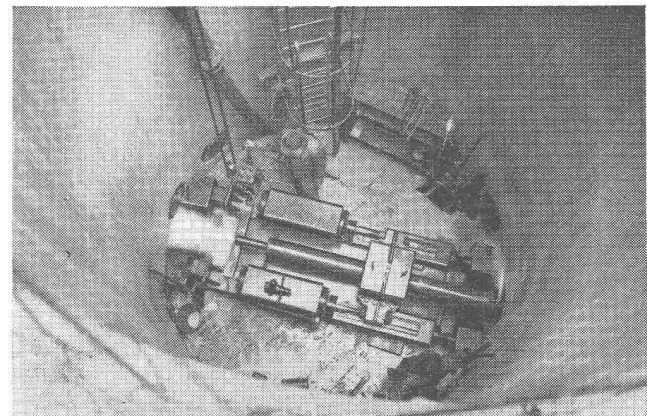
Tragfähigkeits-Untersuchungen des Baugrundes mit  
Press-Ramm-Sondierungen  
Bohrungen in Lockergesteinen mit Entnahme von ungestörten  
Bodenproben  
Rammbohrungen und Spül-Rammbohrungen  
Rotationsbohrungen im Fels  
Bohrpfähle und Brunnen-Gründungen  
Grundwasserabsenkungen mit  
Unterwasserpumpen und horizontalen Fassungen  
Düker zur Unterfahrung von Flüssen, Bahnen,  
Häusern usw. mit horizontalen und Druckstrahlbohrungen  
Taucherarbeiten



Verlegen einer Seeleitung im Murfensee

### Injektionen und Gunitarbeiten

Kernbohrungen und Injektionen von Zement, Chemikalien,  
Bitumenemulsionen (Shellperm), Bentonit usw.  
Chemische Verfestigung des Bodens zur Wasserhaltung von  
Baugruben  
Gunitierungen für die Reparatur und Instandstellung  
von Bauwerken aller Art

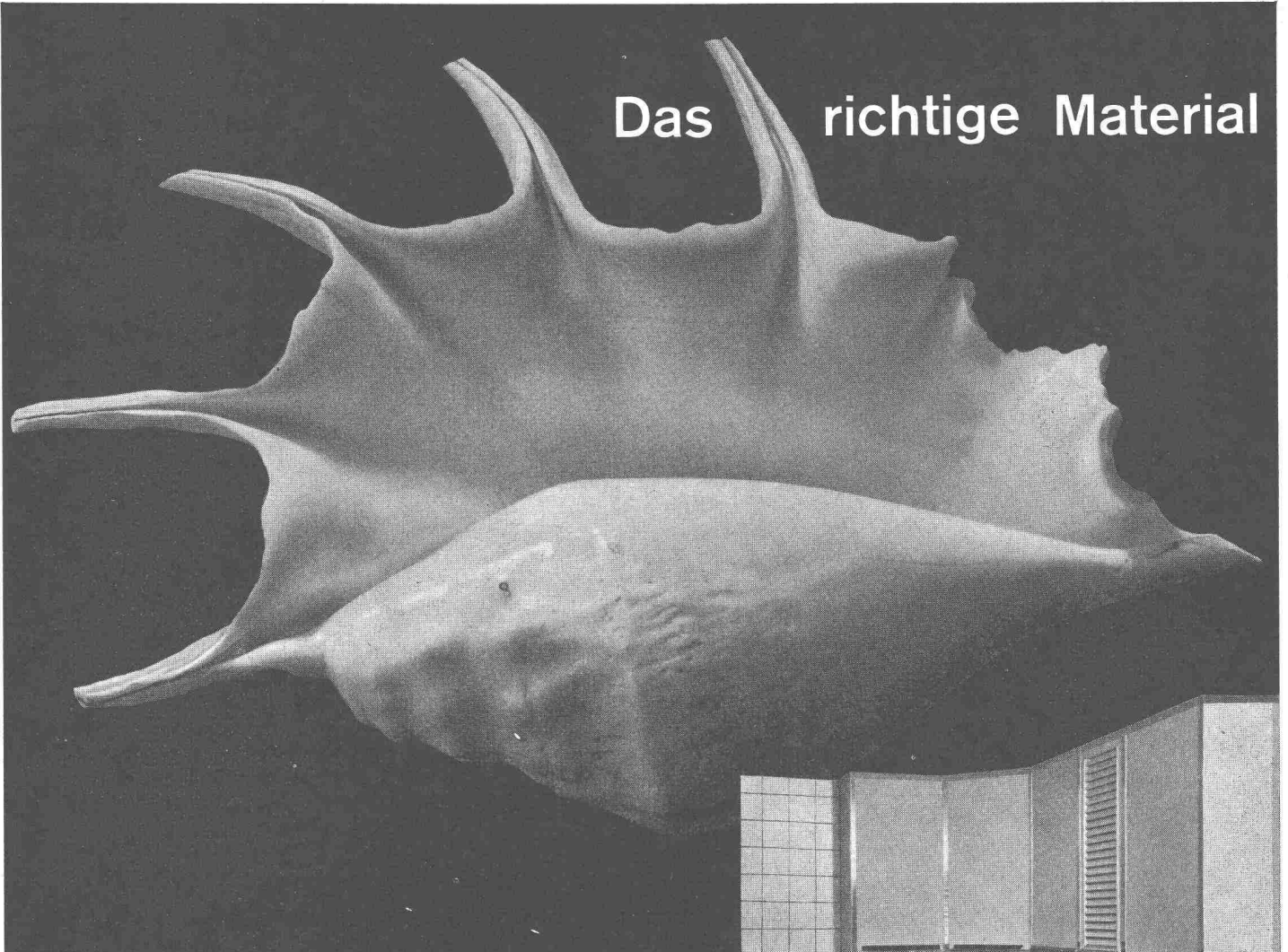


Ausführung der Horizontalbohrungen für eine  
Grundwasserfassung

### Spezialitäten:

Abdichtungen und Verfestigungen von undichten Sfaumauern,  
Wehren, Staudämmen usw.  
Schwierige Gründungen

## Das richtige Material



**D**er vortreffliche Laufener Feuerton lässt sich mit keinem anderen Werkstoff vergleichen. Und doch, mit der Muschel ist er verwandt! Wie sie ist der Feuerton für's Wasser geschaffen und behält sein schönes Aussehen durch Jahrzehnte. Wie die Muschel gefällt ein Spültisch aus Laufener Feuerton immer wieder durch die glänzende, glatte Oberfläche und durch die elegante Form. Der Spültisch ist nebst dem Kochherd der meistgebrauchte Einrichtungsgegenstand in der Küche. Nicht nur für's Geschirrwaschen, auch zum Rüsten, für die kleine Wäsche und zum Ausgiessen von schmutzigem Wasser wird er ständig gebraucht. Laufener Feuerton mit seiner porenlosen Oberfläche nimmt keinen Fremdgeruch an und ist mühelos sauber zu halten. Besonders dort, wo einwandfreie Hygiene oberstes Gebot ist, wird darum dem keramischen Material der Vorzug gegeben.



**AG für  
Keramische Industrie  
Laufen/Jura**

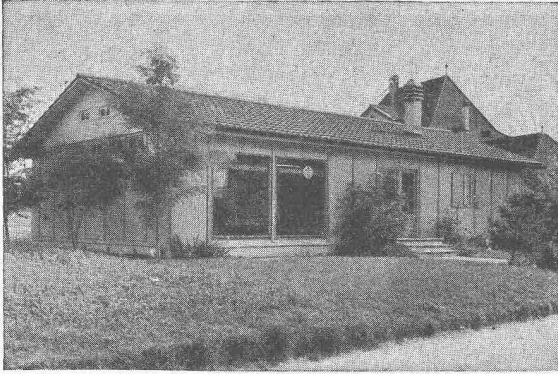
Kennen Sie die vielen Einbaumöglichkeiten unseres keramischen Spültisches Linth, der in verschiedenen Grössen fabriziert wird? Es lassen sich mit ihm Küchen einrichten, welche die höchsten Ansprüche erfüllen. Für alle Auskünfte halten wir uns gerne zur Verfügung. Verlangen Sie unsere Prospekte.

# HECTOR EGGER AG., LANGENTHAL

Unternehmung für Hoch- und Tiefbau

Abteilung Holzbau

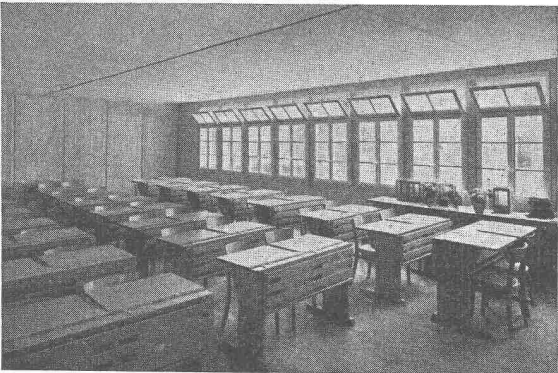
Zerlegbare, vorgefertigte Holzbauten, System Herag - Vielfache Verwendungsmöglichkeiten  
Solide Konstruktion - Günstig im Preis



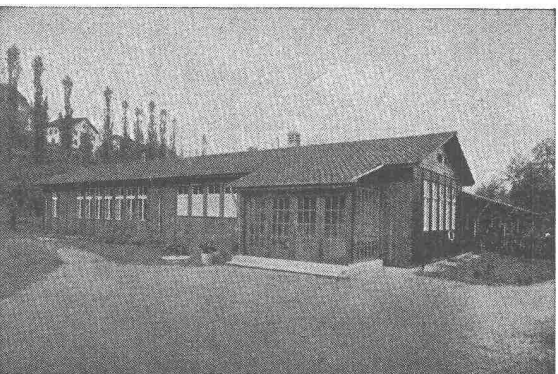
Verkaufspavillon



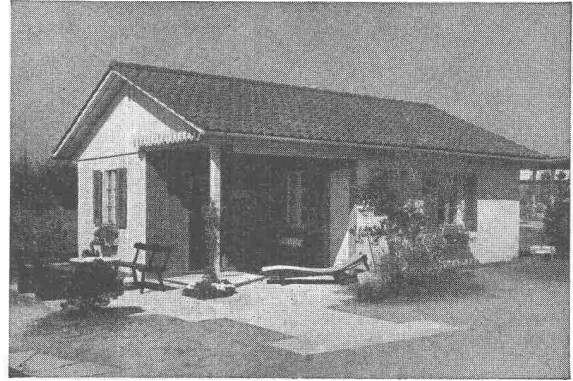
Bürobaracke



Schulpavillon



Fremdarbeiterkantine und Unterkunftsbaracke



Ferienhaus

PATENT  
H  
E  
R  
A  
G  
PATENT

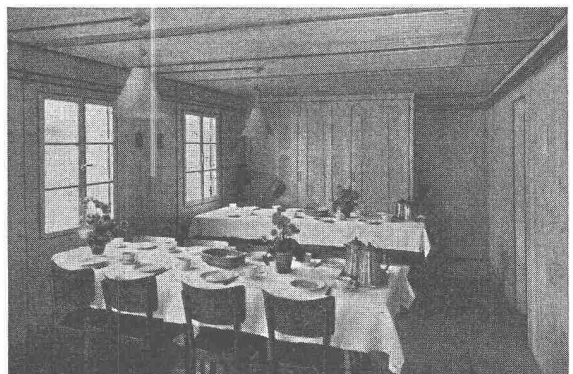
## Verwendung für jeden Zweck

- Baubaracken
- Kantinen
- Fremdarbeiterbaracken
- Notwohnungen
- Verkaufspavillons
- Schulpavillons
- Werkstätten
- Ferienhäuser etc.

Auskunft, Prospekte und Referenzen durch

**HECTOR EGGER AG., LANGENTHAL**

Telephon (063) 2 33 55/56

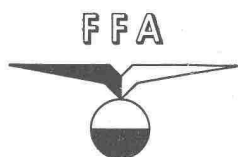
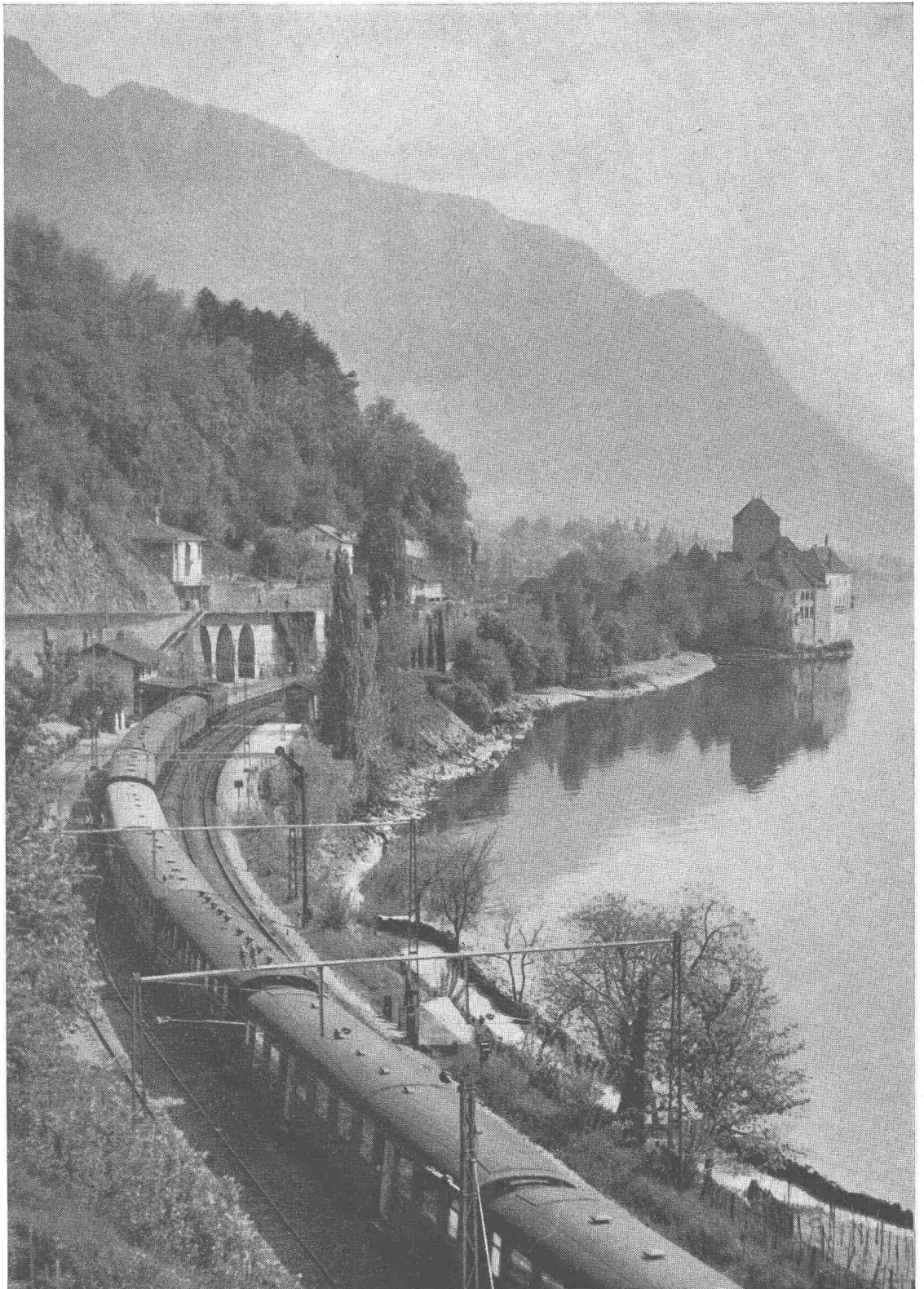


Essraum in Kantinenbaracke

Moderne  
FFA-Wagen  
verkehren  
überall in der  
Schweiz

Les voitures  
modernes de  
FFA circulent  
partout en  
Suisse

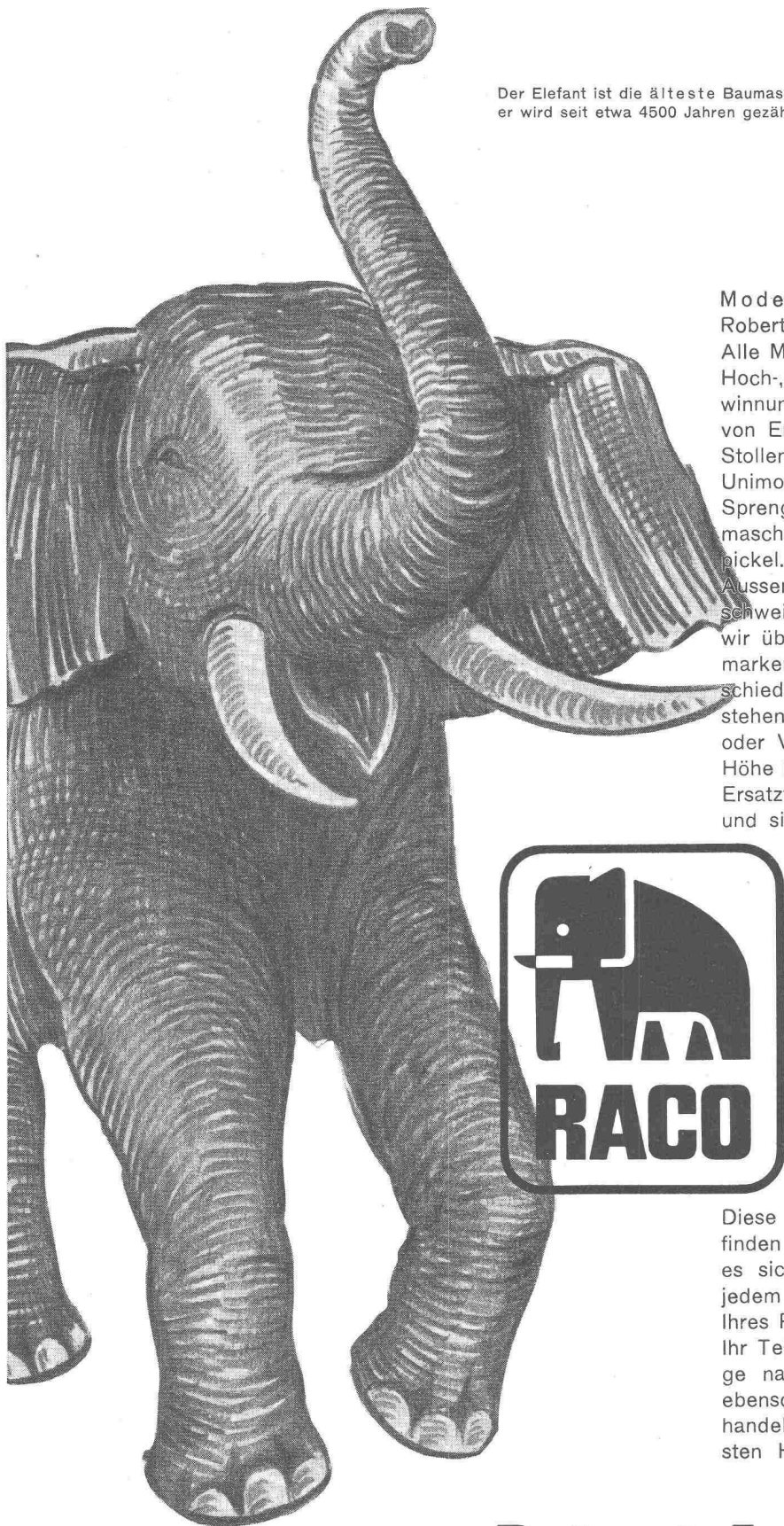
Le carrozze  
moderne FFA  
circolano  
ovunque in  
Isvizzera



**FLUG- UND FAHRZEUGWERKE AG ALTENRHEIN SG**

Telephon (071) 4 23 77

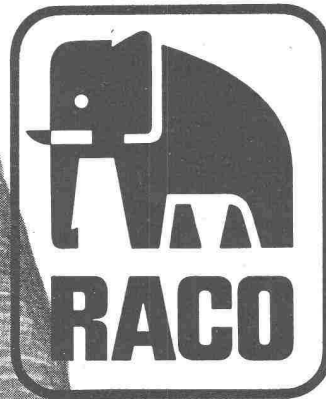
Der Elefant ist die älteste Baumaschine;  
er wird seit etwa 4500 Jahren gezähmt.



Moderne Baumaschinen liefert  
Robert Aebi:

Alle Maschinen und Ausrüstungen für Hoch-, Tief- und Strassenbau, für Gewinnung, Transport und Verarbeitung von Erde, Sand, Kies oder Fels, für Stollen-, Wasser- und Geleisebau... Unimog-Fahrzeuge, Spezialmotoren, Sprengstoffe und Schneeräumungsmaschinen... bis zum letzten Kreuzpickel.

Ausser den bewährten Maschinen schweizerischer Fabrikation vertreten wir über sechzig ausgesuchte Weltmarken. Von über dreitausend verschiedenen Geräten und Werkzeugen stehen die meisten zur Besichtigung oder Vorführung bereit. Auf gleicher Höhe ist unser Kundendienst und das Ersatzteillager; beide arbeiten rasch und sicher.



Diese Vollständigkeit und Erfahrung finden Sie... bei Robert Aebi. Würde es sich daher nicht lohnen, uns in jedem Fall anzufragen? Die Lösung Ihres Problems kann so nah sein wie Ihr Telefon. Und noch eins: Ihre Frage nach einem Pflasterkessel wird ebenso prompt und gewissenhaft behandelt, wie Ihr Wunsch, den modernsten Hydrocrane kennen zu lernen.

# Robert Aebi <sub>AG</sub> Zürich

Uraniastr. 31/33 Tel. 051/23 17 50

Schweizerische Wagons- und Aufzügefabrik A.G. Schlieren-Zürich

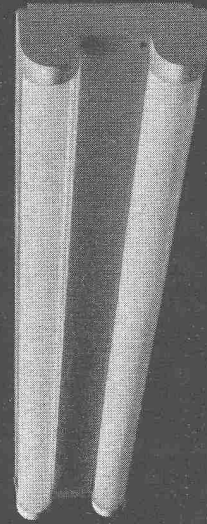
*Schlieren*

Aufzüge

sicher

rasch

bequem

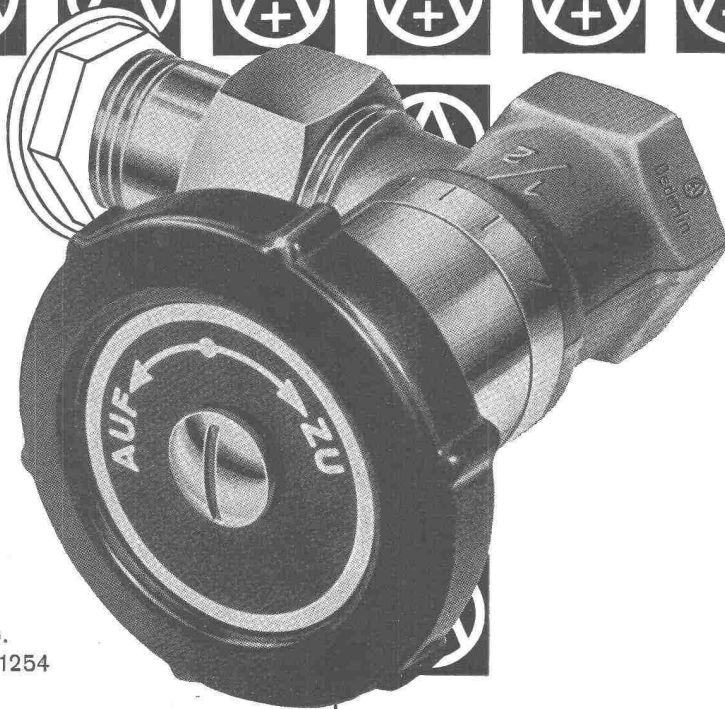
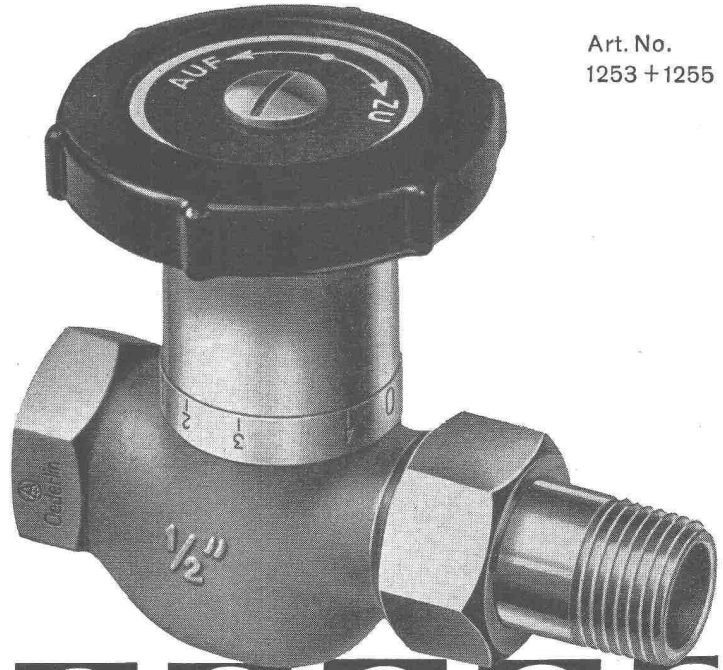


BAG TURGI

BAG-Fluoreszenzleuchten zeichnen sich aus durch besonders gediegene Ausführung, die konstruktiv und lichttechnisch weitgehenden Anforderungen genügt.

B. A. G. Bronzwarenfabrik AG Turgi

Art. No.  
1253 + 1255



Art. No.  
1252 + 1254

**OEDERLIN - Radiatorventile sind Spitzenprodukte!**

Solide Ausführung in Pressmessing, ohne Stopfbüchse. **Leicht zu bedienen absolut dicht - dank dem bewährten O-Ring!** Einfach zu handhabende Voreinstellung. Modell-Nr. 1254 + 1255 sind mit Feinregulierung und proportionaler Voreinstellung versehen.

Verlangen Sie den Spezialprospekt H 1

AKTIENGESELLSCHAFT OEDERLIN & CIE



# OEDERLIN ARMATUREN

ARMATURENFABRIK UND METALLGIESSEREI - BADEN - SCHWEIZ - TEL. 056/241 41



## WIE heizt man wirtschaftlich



sauber und rasch  
mit

### Elektro-Strahlungsheizung

Die Heizung der Zukunft

für Chalets	Geschäftslokale
Wohnhäuser	Fabrikationsräume
Schulen	Garagen, Labors
Kirchen	Gewächshäuser

## WIE erhält man stets saubere Schaufenster



ohne  
Schwitzwasser

ohne  
Eisblumen

mit der  
patentierten

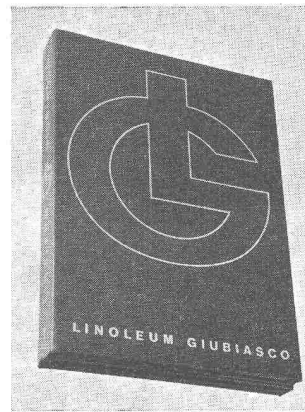
### ELEKTRO-EINBAU - SCHAUFENSTER - HEIZUNG

mit der neuen thermischen Doppelwirkung,  
einem notwendigen Bauelement im neuzeitlichen  
«offenen» Ladenbau

## STAR UNITY AG ZÜRICH 7

Fabrik elektrischer Apparate  
Fabrik in AU - Zch.

Drusbergstrasse 10  
Telephon (051) 95 64 67

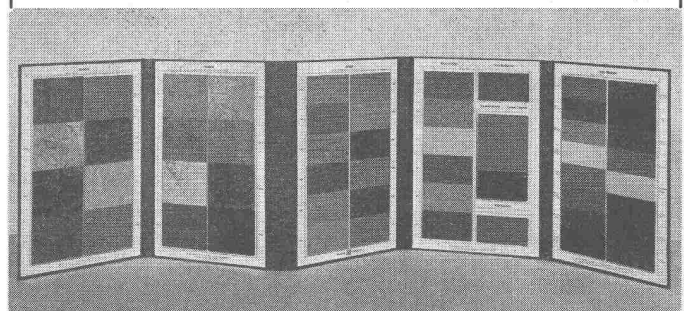


Neues  
aus  
Giubiasco

Seit Jahren hat die Linoleumfabrik Giubiasco sich bemüht, dem Bedürfnis des baugestaltenden Architekten entgegenzukommen und Dessins zu schaffen, die dem Geschmack der modernen Zeit entsprechen. Man erinnert sich an die bald stumpf-zurückhaltenden, bald leuchtenden Pastellfarben der Ombré und Super-Ombré, die letztgenannten als Platten oder Streifen von Hand zusammengestellt und unter der Inlaidpresse zur Bahn vereinigt. Eine Serie von kräftigen Unifarben traf bald hinzu: Die Granicolor-Familie. Die neuesten Kreationen sind eine Jaspé- und eine Ombré-Serie mit kräftigen Farbtönen, aber im Dessin etwas ruhiger als die früheren. Die Granicolor-Serie und diese neuen Jaspé- und Ombré-Sorten weisen eine Eigenschaft auf, die sich unter Baufachleuten rasch herumgesprochen hat: Die Oberfläche dieses Linoleums ist glatter als alle früheren, verbindet aber die beliebten Eigenschaften dieses Bodenbelags mit dem Vorteil einer noch leichteren Reinigung. Unifarbiges Linoleum, das sich ebenfalls zunehmender Aufmerksamkeit der Architekten erfreut, wird heute in Giubiasco in 16 feingetönten Varianten herausgebracht, so dass für die farbliche Bau- und Raumgestaltung eine reiche Palette zur Verfügung steht.

### Kollektion und Muster

Vorzüglich präsentiert sich die neue Kollektion, die den Architekten zur Verfügung steht. Sie enthält auf den fünf Platten eines Auslegebuches nicht weniger als **55 Original-Kleinstmuster** der neuesten Fabrikationen; sie bietet damit einen Ueberblick über das Angebot an modernen Giubiasco-Dessins. Das Kleinstmuster genügt wohl in den meisten Fällen für die Vorwahl, da es sich ja nicht um Abbildungen; sondern um aus Linoleumbahnen herausgeschnittene Stücke handelt. Wer grössere Muster wünscht, wird sie in jedem Fachgeschäft erhalten.



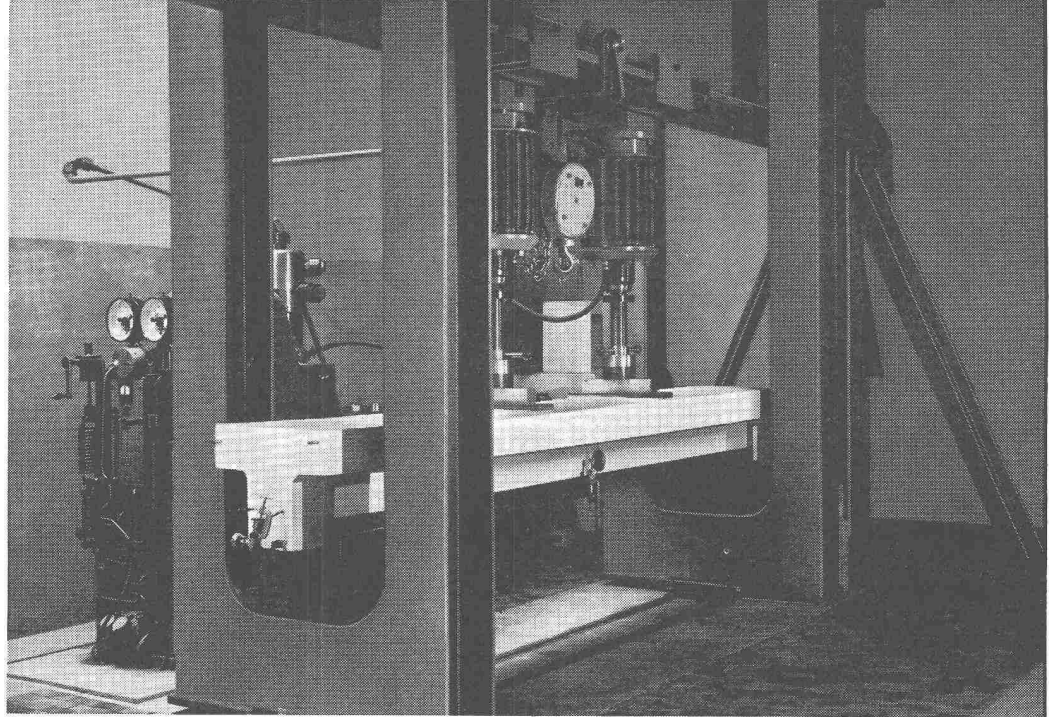
# TORSTAHL

mit Riegeln + Pat. Nr. 291 999 und Auslandpatente

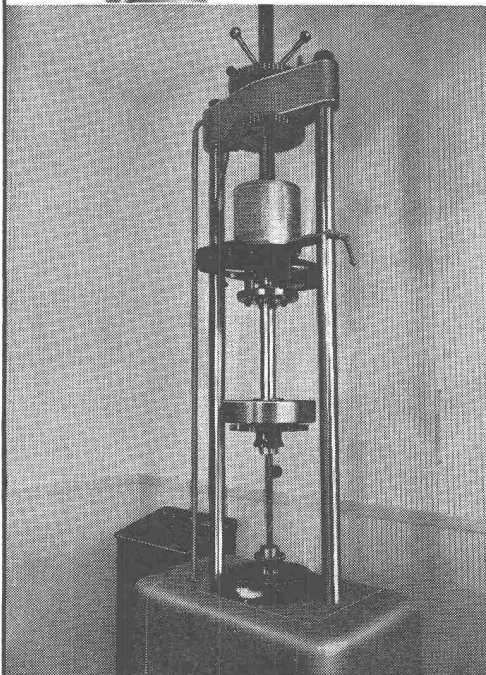


## Spannbetondraht

Spezialprofil - Ausführung von Moos + Pat. Nr. 299 285 und Auslandpatente



Biegemaschine mit hydr. Pulsator beim Prüfen eines Betonbalkens im eigenen Laboratorium



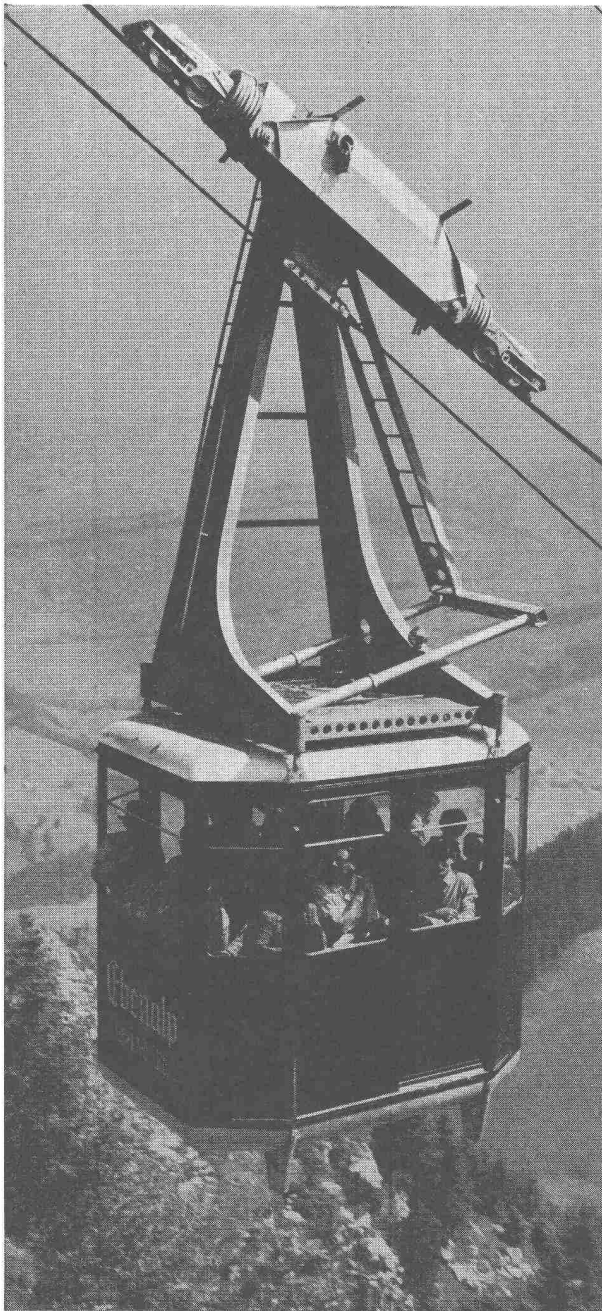
HF-Pulsator beim Prüfen eines Torstahl-Stabes im eigenen Laboratorium

### Sicher und wirtschaftlich bauen

Die sorgfältige Herstellungsart und laufende, materialtechnische Prüfungen in eigenen Laboratorien bieten Gewähr für gleichmäßige, fehlerfreie Beschaffenheit und kennzeichnen unsere TORSTÄHLE und SPANNBETONDRÄHTE als erstklassige Qualitätsprodukte.

**AG. DER  
VON MOOS'SCHEN  
EISENWERKE  
LUZERN**

Kasernenplatz 1 Tel. (041) 2 21 01  
Werk in Emmenbrücke bei Luzern



# Luftseilbahnen



## Das Problem

# LUFT

beschäftigt vielerorts auch den Architekten. — Uebertragen Sie uns diese Sorge, wir suchen immer nach der günstigsten Lösung.

**Klimaanlagen  
Luftheizung  
Luftbefeuchtung  
Lufttrocknung  
Entnebelung  
Luftfiltrierung  
Ventilationen jeder Art**

Referenzen in der ganzen Schweiz.  
Wir kommen gerne auch zu Ihnen.



**WERA-Apparatebau AG. Bern**

Gerberngasse 23/33, Tel. (031) 3 99 11

# Depositen hefte 3%

Geld zu Hause bringt Unsicherheit

Geld auf der Bank bringt Zins und Sicherheit

Ohne Kündigung Fr. 5000.— monatlich verfügbar

Verlangen Sie unsere Prospekte

**BANK HOFMANN AG.**

Zürich Talstrasse 27 beim Paradeplatz

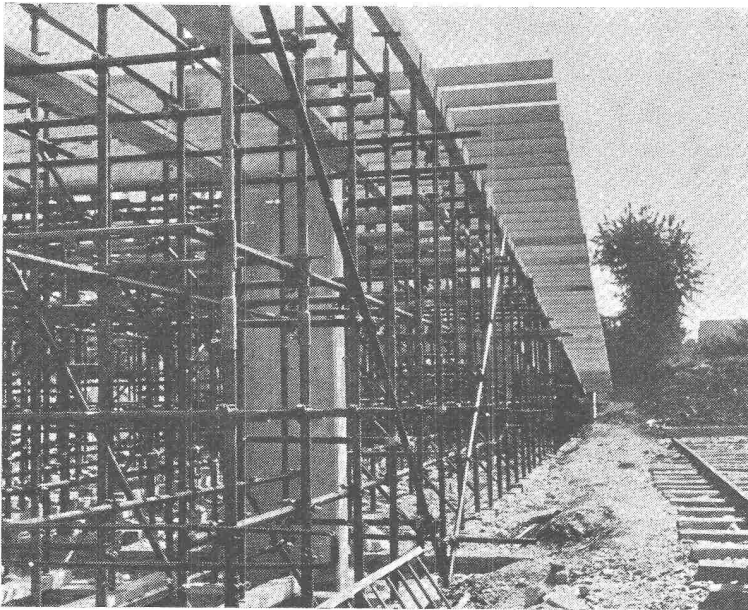
# ACROW

die in aller Welt begehrten kostensparenden Bauwerkzeuge

## ACROW-H-Rahmen im Brückenbau

Das ACROW-H-Rahmen-Gerüst ist ideal anpassungsfähig für jede Verwendung — als Fassaden-, Stütz-, Spriess- und Lehrgerüst, wie auch als fahrbares Gerüst.

Unser Bild: H-Rahmen-Abstützungen im Brückenbau. Lehrgerüst für Autobahn-Ueberführung bei Biel. Die Anpassung des Rahmenabstandes und der Knicklänge der H-Rahmen an die Belastungen gewährt den rationellen Einsatz des H-Rahmen-Gerüsts, wobei die patentierten C-Clips die Streiche rasch und ohne Verwendung von Einzelkupplungen aufnehmen.



### Weitere rationalisierende ACROW-Erzeugnisse:

Stahlrohrkonstruktionen für jeden Zweck, Teleskop-Deckenschalungsträger, Deckenstützen und Grabenspriessen, Säulen-zwingen, Unterzugszwingen, Rohrputzmaschinen mit Streichvorrichtung, Stahlschalungen ACROW-Wallform

Neu: Gleitschalungen nach System ACROW-Concretor, Schalschienen für Betonstrassen

Verlangen Sie bitte unsere Prospekte über die Sie interessierenden ACROW-Bauwerkzeuge

### A. BANGERTER & CO. AG., LYSS

Zementwaren- und Bausteinwerke

Abteilung Bauwerkzeuge ACROW (032) 8 54 05/06

**ACROW**  
BANGERTER LYSS

**ACROW**  
BANGERTER LYSS

## Besorgen Sie Ihre Gravierarbeiten in Ihrem Betrieb selbst!



### Die tragbare Graviermaschine

4 Modelle

**Gravo**  
*graph*

**spart Ihnen Zeit und Geld!**

Jeder grössere Betrieb hat regelmässig Gravierarbeiten, sei es in der Werkstätte, im Labor, für Betriebsanschriften oder für die Fabrikation

Gravuren auf Schilder und Werkstücke aus Metall oder Kunststoff können auf Gravograph von jeder ungeübten Person rasch und sauber ausgeführt werden. Kunststoffschilder (Traffolyt, Gravoflex usw.) bei uns erhältlich

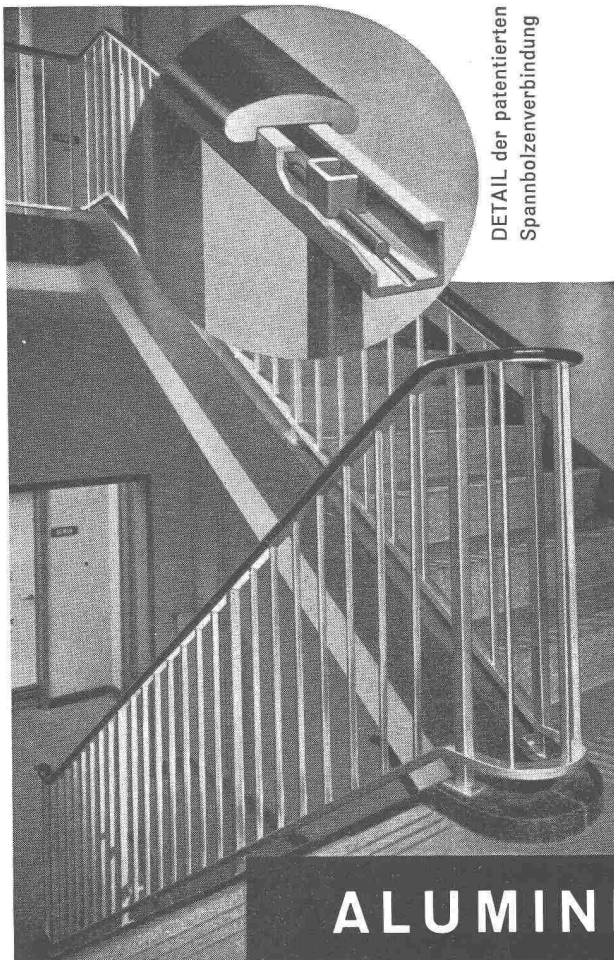
**Ueber 16 000 Betriebe erledigen alle Gravuren mit «Gravograph»!**

Verlangen Sie unseren illustrierten Katalog oder eine unverbindliche Vorführung!

**ARNOLD ROGGEN**

**KIRCHGASSE 134**  
Telephon (037) 7 20 27

**MURTEN**



DETAIL der patentierten  
Spannbohlenverbindung

**MENZIKEN**

## LEICHTMETALL-PROFILE

für die moderne Architektur

Standard-Profile ab Lager lieferbar für

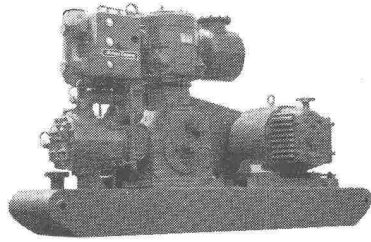
**FENSTER, SCHAUFENSTER  
TREPPEN- UND TERRASSEN- GELÄNDER  
BRÜCKENGELÄNDER, UMFRIEDUNGEN  
TÜREN, TORE**

Ausführung durch unsere Kunden

### WEITERE ERZEUGNISSE:

Bleche, Bänder, Rondellen • Stangen, Profile,  
Rohre, Ringe, Draht • Gesenkschmiedeteile •  
Sand- und Kokillenguss

**ALUMINIUM AG MENZIKEN**

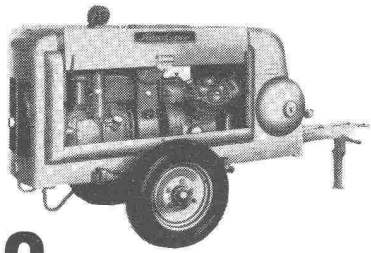


1

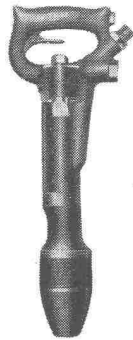
*Atlas Copco*

**Stollen- und Tiefbau-Ausrüstungen**

**ATLAS COPCO, das führende Weltunternehmen für Kompressoren und Pressluftwerkzeuge stellt ein umfassendes Lieferprogramm von Hochleistungs-Maschinen in Ihren Dienst, wie:**



2



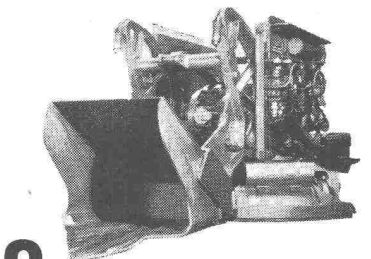
5

1

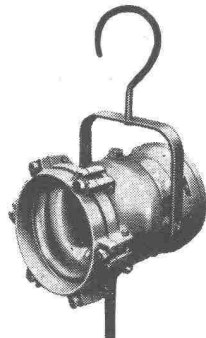
**Stationäre Kompressoren, luft- oder wassergekühlt. Leistung bis zu 90 m<sup>3</sup>/Min.**

**Fahrbare, 100% luftgekühlte Kompressoren mit Leistung bis zu 14,2 m<sup>3</sup>/Min.**

2



3



6

3

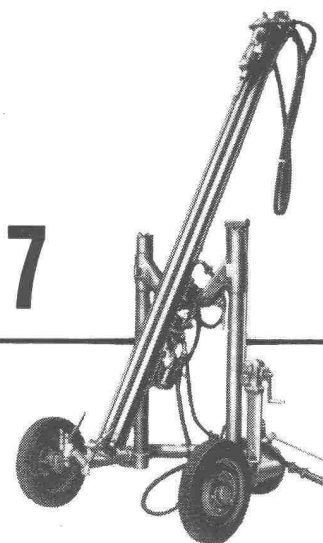
**Stollenbagger. Schaufelinhalt 110-600 l.**

**Pressluft-Sumpfpumpen. Förderhöhen bis 70 m.**

4



4



7

5

**Pick- und Aufbrechhämmer mit erstklassigen Spitzeisen und Spaten.**

**Pressluftlampen, leicht und handlich, grosse Leuchtkraft (150 W).**

6

**Rascher, sorgfältiger Service. Grosses Ersatzteillager. Im Lieferwerk geschulte Spezialisten.**

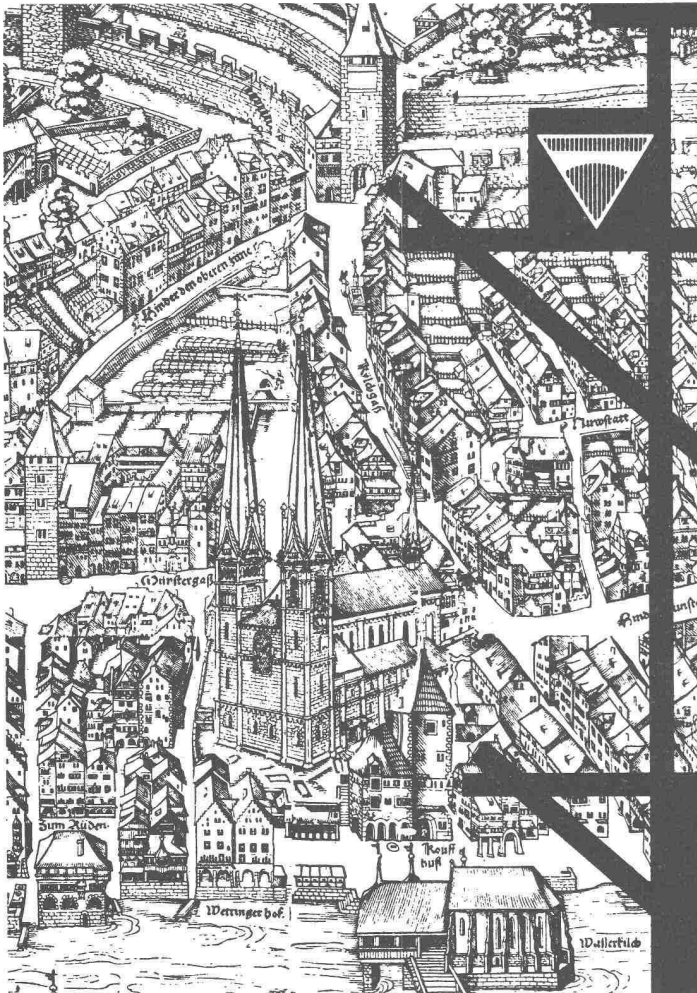
**Generalvertretung für die Schweiz:**

**Bohrwagen für Strossenabbau und Steinbruchbetriebe.**

7

**NOTZ**

**Notz & Co. AG. Biel, Tel. 032/2 55 22**



## Aus unserer vielseitigen Tätigkeit

### Konsolidierung des Mauerwerkes historischer Bauten.

Erfolgreiche Ausführung seit 1930 nach eigenen Verfahren.

Einige Beispiele:

- 1934 Obertorturm Schaffhausen
- 1936 Grossmünster Zürich
- 1938 Freuler-Palast Näfels
- 1942 Stadtturm Baden
- 1948 Schloss Greifensee
- 1949 Klosterkirche Einsiedeln
- 1950 Rathaus Zug
- 1951 Schloss Wildegg
- 1956 Kirche Kappel a/Albis
- 1957 Munot Schaffhausen

### Ing. Max Greuter & Cie Zürich 7/32

Injektions- & Gunitarbeiten Tiefbohrungen  
Böcklinstrasse 26      Telefon (051) 32 90 28

## UTO-HEBEZEUGE

leistungsfähig

wirtschaftlich



Wir bauen:

Krane

Transportanlagen

Elektrozüge

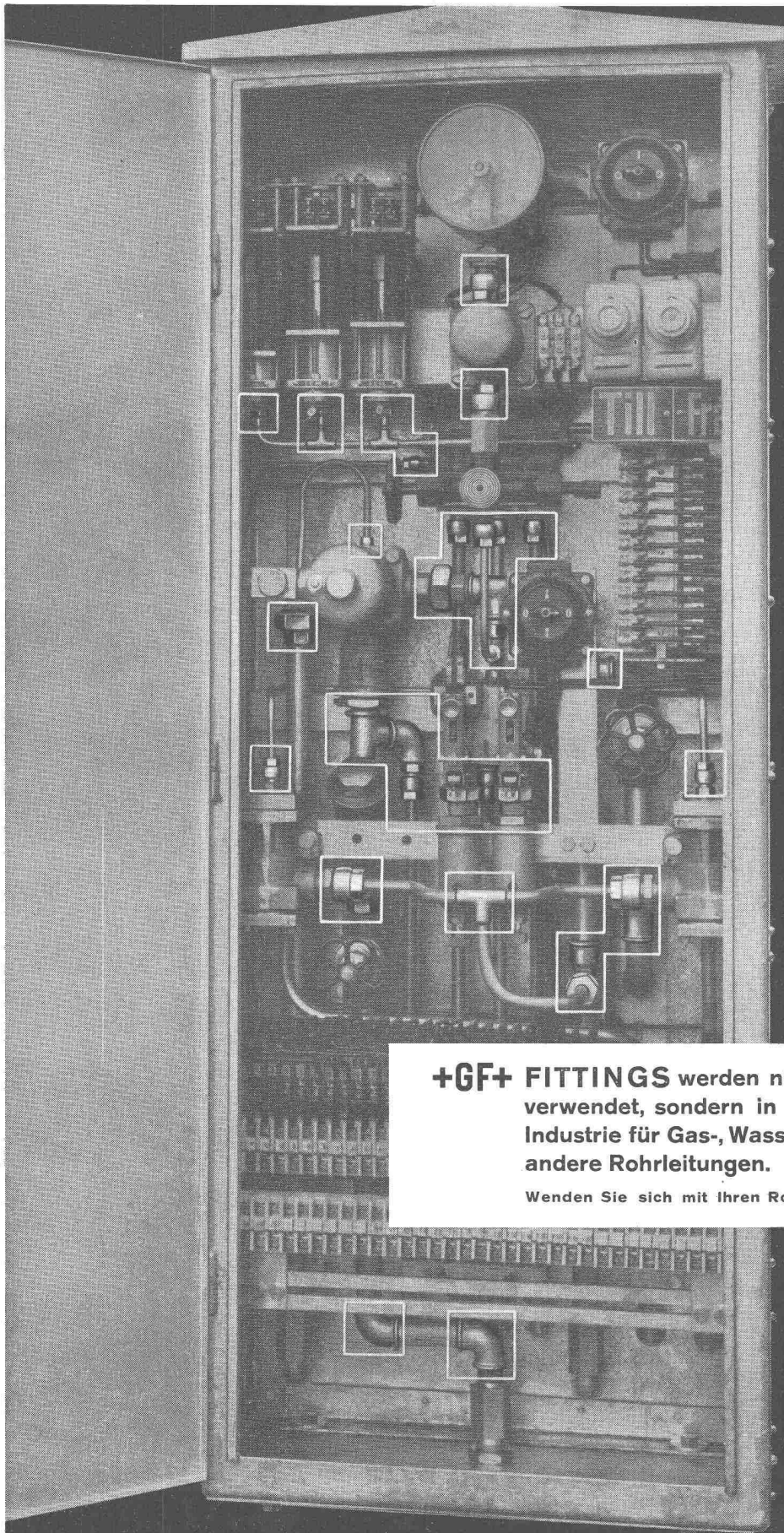
Aufzüge

Schindler-Aufzug- u. Uto-Kran-Fabrik AG.

Zürich 9/48

Tel. (051) 52 53 10

# UTO - KRANE



# +GF+ Fittings in der Industrie

**+GF+ FITTINGS** werden nicht nur im Wohnungsbau verwendet, sondern in grosser Zahl auch in der Industrie für Gas-, Wasser-, Dampf-, Pressluft- und andere Rohrleitungen.

Wenden Sie sich mit Ihren Rohrverbindungsproblemen an **+GF+**

Automatische Schaltanlage für Druckluftschalter mit insgesamt 37 **+GF+** Temperguss-, Löt- und Bördelfittings.

**Georg Fischer Aktiengesellschaft, Schaffhausen**

Telephon : (053) 5 60 31 / 5 70 31

Fi 463/1



# Klima Anlagen

Diese Forderung spielt in der Biologie und Medizin eine erhebliche Rolle. Eines der bedeutendsten Anwendungsgebiete sind die Operationssäle.

Die von uns nach den neuesten Erkenntnissen in diesem Spezialgebiet sorgfältig durchkonstruierten Klimaanlagen zeitigen klinisch und betrieblich ausgezeichnete Ergebnisse.

Verlangen Sie bitte unsere einschlägige Fachliteratur.

Unsere Ingenieure stehen auch Ihnen zur Beratung unverbindlich zu Diensten.

6

## Keimfreier und physiologisch optimaler Luftzustand

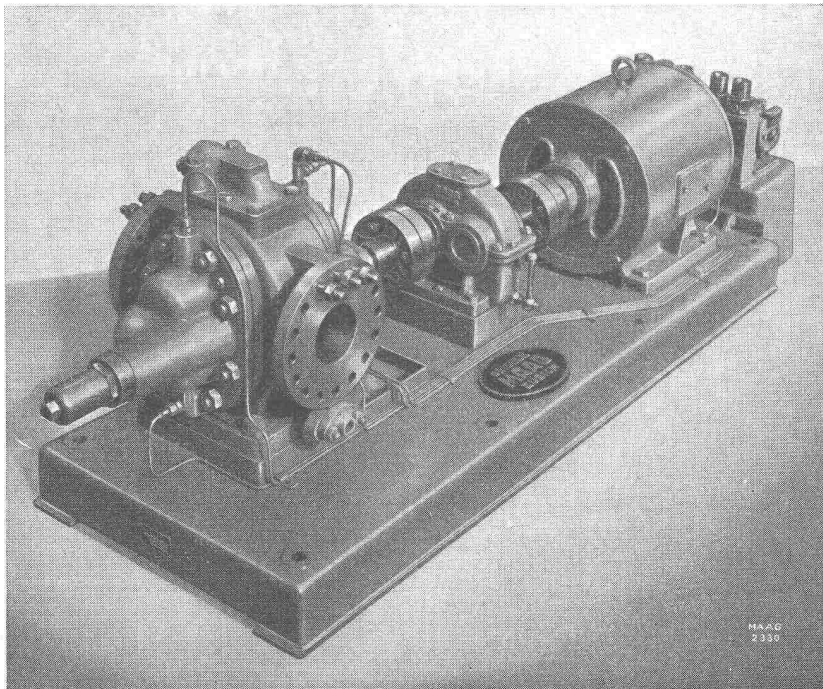


Klimaanlage «System Häusler» in Operationssaal eines Spitals

## Walter Häusler & Co.

Spezialfirma für Luftkonditionierung und Lüftung

Zürich Stampfenbachstr. 56 Tel. 269744 Fabrik in Oerlikon



## MAAG-Präzisions-Zahnradpumpen

ermöglichen zweckmässige Lösungen der Umwälzprobleme in allen Industriezweigen

MAAG-Zahnradpumpengruppe Typ MP-100 H zur Förderung von Ammoniak

**MAAG-ZAHNRÄDER A.G. ZÜRICH (SCHWEIZ)**



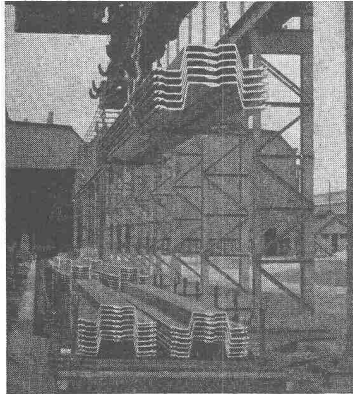
**Stahlpundbohlen**  
**Palplanches métalliques**

# Columeta AG.

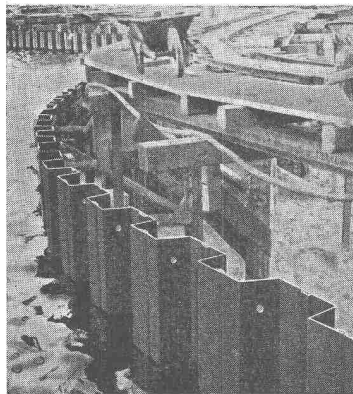
# Basel

Steinenring 51  
Telephon (061) 22 38 58  
Telex 62 314

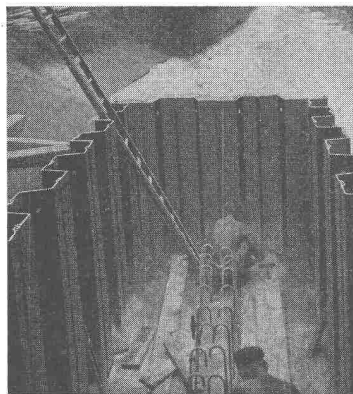
Verkaufsstelle der ARBED Luxemburg für die Schweiz



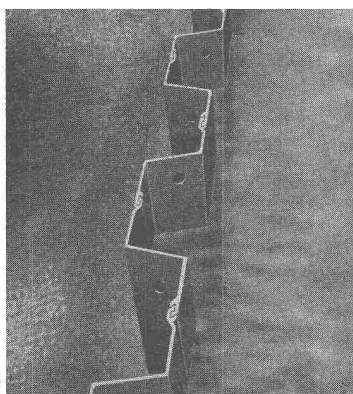
Verlad im Werk



Kreisrammung



Baugrube



Profil BELVAL-Z

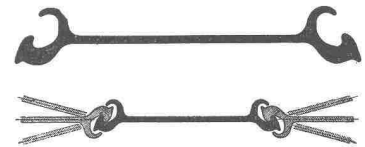
## Drei Typen Stahlpundbohlen des Werkes ARBED-BELVAL (Luxemburg)

### BELVAL- P 9

BELVAL-P 9. Dieses Profil wird normalerweise in einer Stahlgüte von 50–60 kg/mm<sup>2</sup> Festigkeit geliefert, bei der erfahrungsgemäss bei einem Druck von 150 Tonnen je Meter Wandhöhe noch keine Formveränderung des Verschlusses eintritt. Die Bruchsicherheit bleibt für diese Festigkeit über 2,0.

Gewicht pro lfdm Bohle 55,2 kg  
Gewicht pro m<sup>2</sup> Wand 138,0 kg  
Widerstandsmoment pro lfdm Wand 100 cm<sup>3</sup>

### BP 9



Winkelbildung ohne Spezialstück



Eckbildung mit Spezialstücken

### TERRES ROUGES

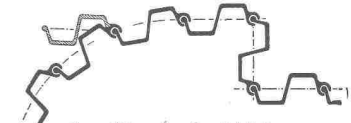
ROTHER ERDE (TERRES ROUGES) hat Doppelwellenform mit durchgehendem Steg. Die Einzelbohle ist dank der gedrungeneren Wellenform ein handliches und robustes Rammelement. Leichte Kreisrammung, Winkelbildung durch Umstellen von Normalbohlen.

Profil	Gewicht		Widerstandsmoment pro lfdm Wand cm <sup>3</sup>
	lfdm Bohle kg	m <sup>2</sup> Wand kg	
TR I	31,9	84	230
TR II B	35,4	93	400

### TR



Leichte Kreisrammung Winkelbildung durch Umstellen von Normalbohlen



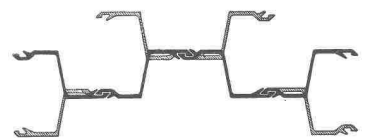
Bogenbildung ohne Spezialstücke bis zu 37° Neigung von Bohle zu Bohle

### BELVAL- Z

BELVAL-Z hat ein kräftiges Doppelhakenschloss mit symmetrischer Klauenausbildung. Tadellose Profildimensionierung, ideale Materialausnutzung. Die Symmetrie der Schlossverbindung ermöglicht ein Umstellen der Bohlen.

Profil	Gewicht		Widerstandsmoment pro lfdm Wand cm <sup>3</sup>
	lfdm Bohle kg	m <sup>2</sup> Wand kg	
<b>Normalprofile</b>			
BZ I N	42,0	100	700
BZ II N	54,9	122	1200
BZ III N	69,8	155	1750
BZ IV N	79,2	176	2350
BZ V N	118,5	237	3700
<b>Verstärkte Profile</b>			
BZ I R	51,2	122	850
BZ II R	63,0	140	1350
BZ III R	83,3	185	2100
BZ IV R	96,8	215	2850
<b>Sonderprofile</b>			
BZ III A	63,9	142	1650
BZ IV N-50	79,5	159	2050

### BZ



Die Symmetrie der Schlossverbindung ermöglicht ein Umstellen der Bohlen zu beliebigen Eckbildungen



Winkelstück BELVAL  
Gewalztes Spezialprofil für rechtwinklige Ecken  
Gewicht pro m = 12 bzw. 14 kg



Winkelbohlen für Kreisrammungen

Die Stahlpundbohlen werden in verschiedenen Stahlgüten geliefert.

Verlangen Sie den Spezialkatalog für Stahlpundbohlen

Vom Schaffen der Hasler-Werke

## Automatische Telephonie Haustelephon-Anlagen Hasler

### Nach Mass ...

den Bedürfnissen des Betriebes angepasst, ob es sich um Neu-Einrichtungen oder um Ausbau und Modernisierung bestehender Anlagen handelt, es lohnt sich immer! Automatische Haustelephon-Anlagen-Hasler, ergänzt durch Personen-Suchanlagen, helfen tüchtig mit, die Arbeitsintensivität des Betriebes zu steigern, die Abwicklung der Geschäfte flüssiger zu gestalten! Kleinzentralen mit nur 2 Amtsleitungen bis zu Grossanlagen für hunderte von Teilnehmern mit Automat und Vermittlerstelle. Unser Beratungsdienst steht zu Ihrer Verfügung!



# Hasler AG Bern

WERKE FÜR TELEPHONIE UND PRÄZISIONSMECHANIK

HASLER  
8400 T

**Die Sonnenstore Schenker gibt das Licht auch dem, der Schatten liebt.**

Wie unter Bäumen im Schatten — trotz Sommerhitze — dank der soliden, farbigen Schenker-Sonnenstore.

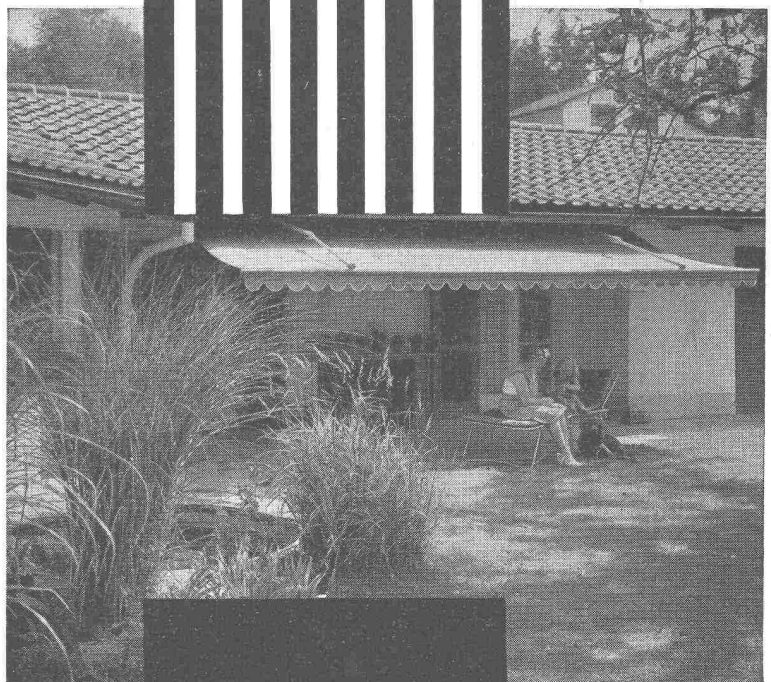
Mit Knickarm, für Hand- oder Motorantrieb spielend leicht zu bedienen.

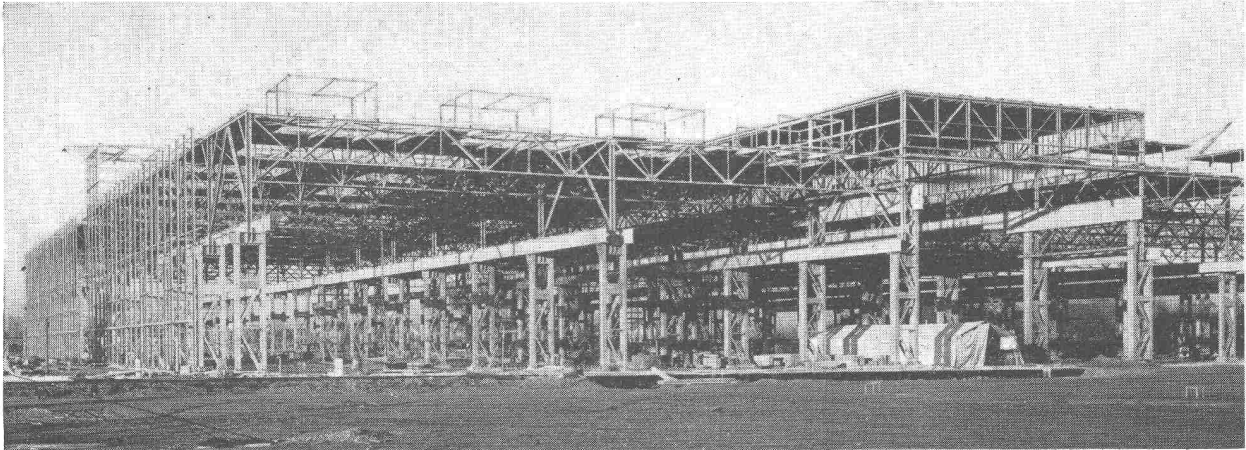
Verlangen Sie Offerte von Emil Schenker AG Storenfabrik, Schönenwerd.

**Schenkerforen**

**Storenfabrik  
Emil Schenker AG Schönenwerd  
Telephon (064) 31352**

Zürich, Zähringerstrasse 26	Tel. (051) 32 65 60
Basel 6, St. Albanthalstrasse 15	Tel. (061) 22 93 81
Bern, Balderstrasse 26	Tel. (031) 7 57 80
Luzern, Tribschenstrasse 28	Tel. (041) 2 98 27
Lausanne, 12 Bis. Pl. St. François	Tel. (021) 23 45 47
Lugano, Lugano-Breganzona	Tel. (091) 2 22 13
Genf, 12 Rue Louis de Montfalcon	Tel. (022) 25 37 80
Solothurn	Tel. (065) 2 58 11



# Wartmann & Cie. A. G.

Stahlbau

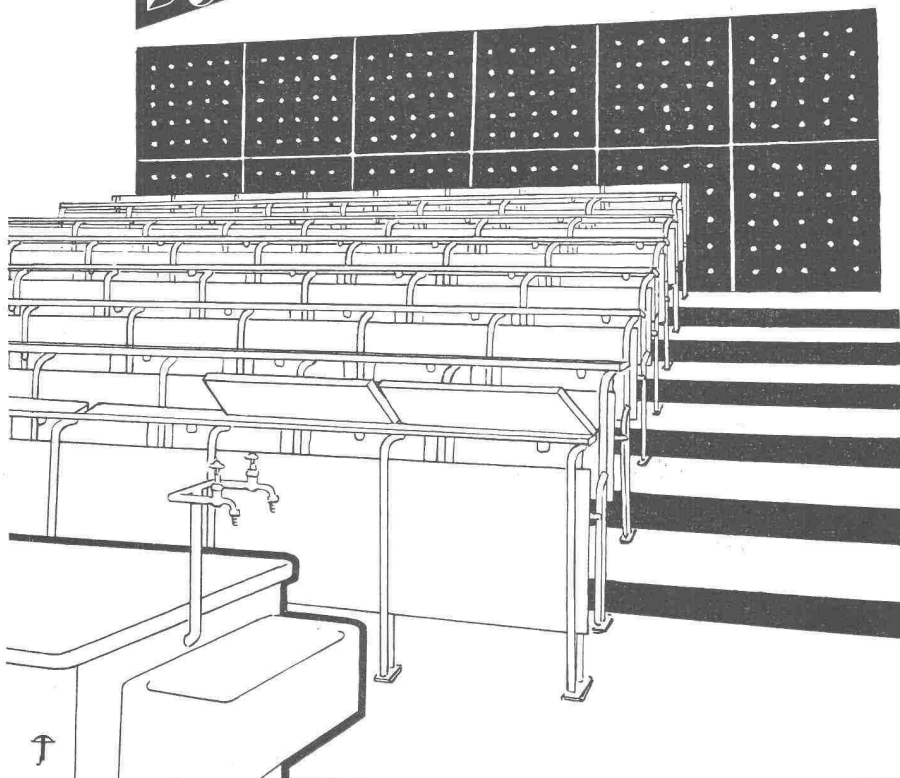
Kesselschmiede

BRUGG

ZÜRICH

OBERBIPP

## BIGLA Stufenbestuhlungen für Schulen, Universitäten und Spitäler

Mit einer BIGLA-Bestuhlung wird Ihr Hörsaal, Naturkunde-, Geographie- oder Physikzimmer auch nach modernen Begriffen bequem, zweckmässig und formal einwandfrei ausgestattet sein.

Durch die selbsttätig aufklappenden Sitze und die Leseclappen werden die Plätze leicht zugänglich.

Die Tablare erlauben das Unterbringen des für den Unterricht nötigen Materials.

Die solide Konstruktion der Bestuhlung aus Stahlrohr und erstklassigem Holz garantiert eine lange Lebensdauer der Einrichtung.

Dank unseren zahlreichen bisherigen Ausführungen können wir Ihnen mit besten Referenzen dienen.

Verlangen Sie ausführliche Offerte oder unverbindliche Beratung durch unseren Spezialisten.

**Bigler,  
Spichiger & Cie. A. G.  
Biglen (Bern)**



Auf Strichgenauigkeit kommt es an  
und auf scharfe, geschlossene Linien.

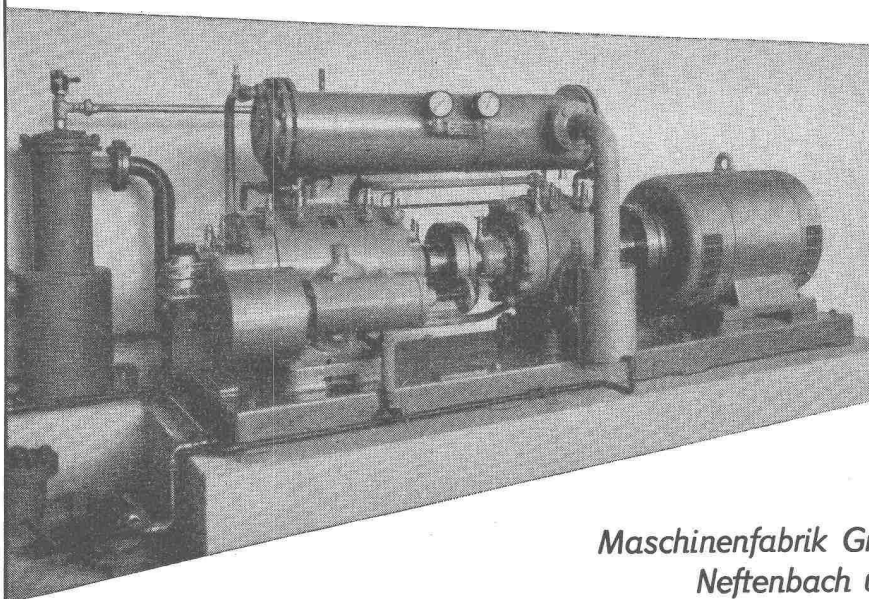
Dafür bürgt Ihnen die vortreffliche, bruchfeste **MARS-LUMOGRAPH-Mine**,  
die von der präzisen Klemmvorrichtung des **TECHNICO-Stiftes** unverrück-  
bar festgehalten wird.

In allen guten Fachgeschäften



**STAEDTLER** Generalvertretung: RUD. BAUMGARTNER-HEIM & CO., Zürich 8/32

## GRABER & WENING / ROTATIONS-KOMPRESSOREN



wir liefern halb- und  
vollautomatische Anlagen  
für jeden Industriebedarf

1- und 2-stufige Kompressoren  
für 4 und 8 atü Betriebsdruck  
Eff. Leistung: 100-1000 m<sup>3</sup>/h

*Maschinenfabrik Graber & Wening AG.  
Neftenbach (Winterthur)*

4157

# GIROUD OLTEN

ARMATUREN, APPARATE UND  
MASCHINEN FÜR GASWERKE

MAHL-, BRECH- UND SORTIER-  
ANLAGEN FÜR KOHLE UND KOKS

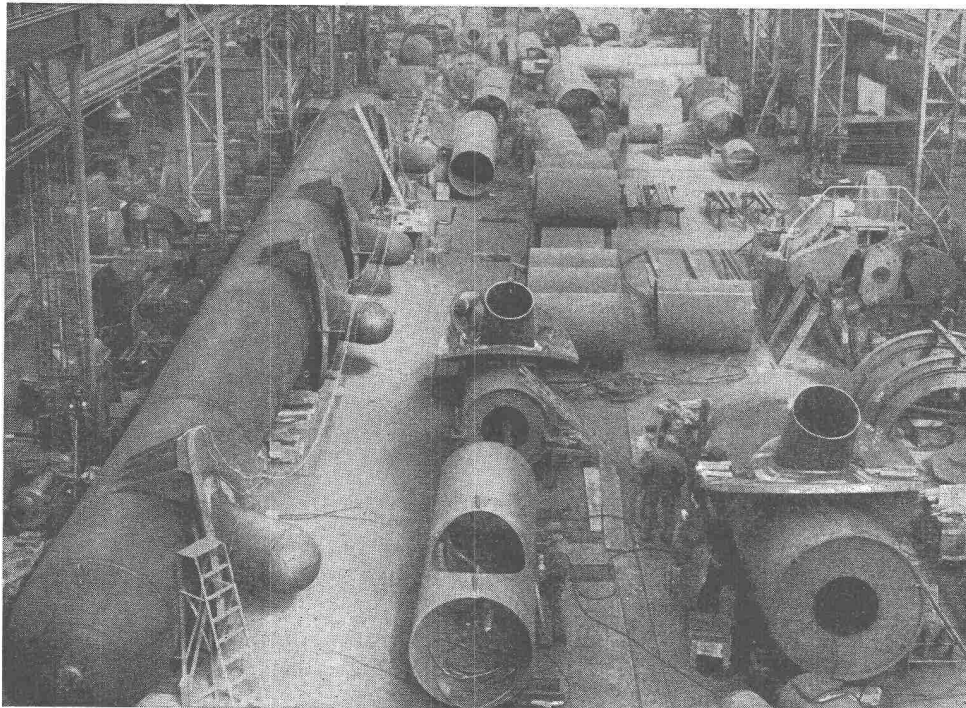
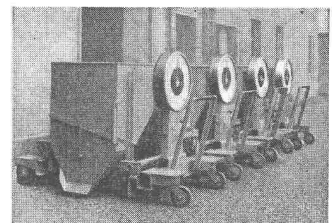
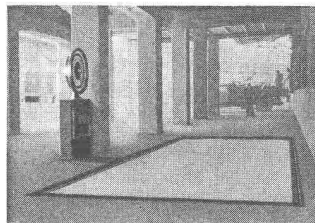
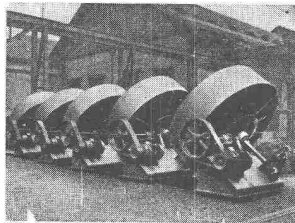
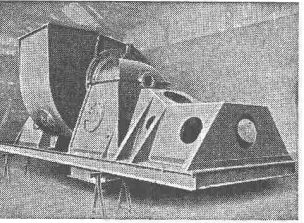
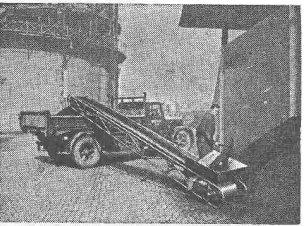
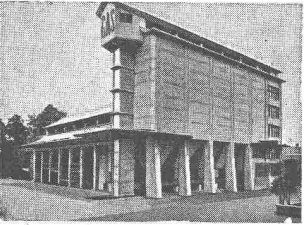
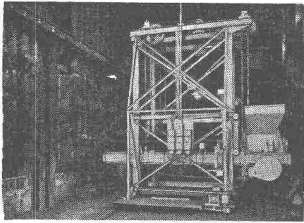
TRANSPORTANLAGEN FÜR GASWERKE

STAHL-, BEHÄLTER- UND APPARATEBAU

ALLG. MASCHINENBAU

GROSSWAGEN

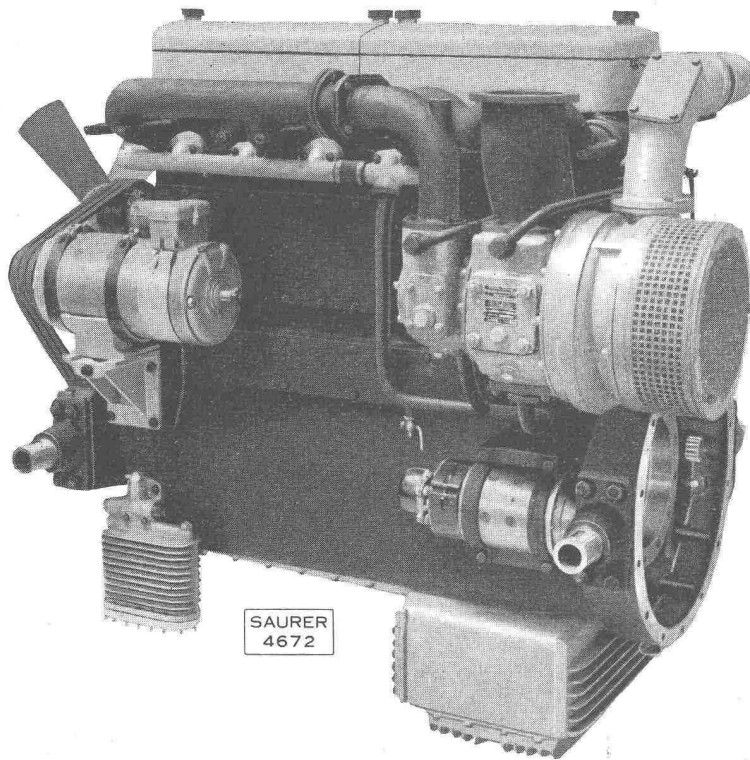
WAAGEN ALLER ART



Partie aval du collecteur  
de la centrale de Fionnay  
de la Grande Dixence S.A.,  
lors des essais de pres-  
sion en atelier à 121 atm.

## Giovanola Frères S. A., Monthey

CONDUITES FORCÉES  
PUITS BLINDÉS, VANNES



# SAURER

## Dieselmotoren



für stationäre und fahrbare  
Anlagen von 25 bis 700 PS

6-Zyl.-Dieselmotor, Typ BXDL,  
mit Abgasturbo-Aufladung

**AKTIENGESELLSCHAFT ADOLPH SAURER**  
Reparaturwerkstätten u. Ersatzteillager in Arbon, Basel, Bern, Morges, Zürich

CHEMISCH-TECHNISCHE WERKE AG., MUTTENZ-BASEL, TEL. (061) 53 20 21



70 Jahre • 1887—1957

**Qualität**

unsere

**Tradition**

# Flachbedachungen

mit den bewährten

# ctw-Dachpappen

- **Tegula** - Bitumendachpappe besandet, unbesandet
- **Rexitekt** - feerfreie Dauerdachpappe, talkumiert
- **Rexasbest** - mit Quarzbestreuung, rot und grün

Fachtechnische Beratung und kostenlose Berechnungen

CHEMISCH-TECHNISCHE WERKE AG., MUTTENZ-BASEL, TEL. (061) 53 20 21