

Objektyp: **Advertising**

Zeitschrift: **Schweizerische Bauzeitung**

Band (Jahr): **75 (1957)**

Heft 21

PDF erstellt am: **25.09.2024**

### **Nutzungsbedingungen**

Die ETH-Bibliothek ist Anbieterin der digitalisierten Zeitschriften. Sie besitzt keine Urheberrechte an den Inhalten der Zeitschriften. Die Rechte liegen in der Regel bei den Herausgebern. Die auf der Plattform e-periodica veröffentlichten Dokumente stehen für nicht-kommerzielle Zwecke in Lehre und Forschung sowie für die private Nutzung frei zur Verfügung. Einzelne Dateien oder Ausdrucke aus diesem Angebot können zusammen mit diesen Nutzungsbedingungen und den korrekten Herkunftsbezeichnungen weitergegeben werden. Das Veröffentlichen von Bildern in Print- und Online-Publikationen ist nur mit vorheriger Genehmigung der Rechteinhaber erlaubt. Die systematische Speicherung von Teilen des elektronischen Angebots auf anderen Servern bedarf ebenfalls des schriftlichen Einverständnisses der Rechteinhaber.

### **Haftungsausschluss**

Alle Angaben erfolgen ohne Gewähr für Vollständigkeit oder Richtigkeit. Es wird keine Haftung übernommen für Schäden durch die Verwendung von Informationen aus diesem Online-Angebot oder durch das Fehlen von Informationen. Dies gilt auch für Inhalte Dritter, die über dieses Angebot zugänglich sind.

# SCHWEIZERISCHE BAUZEITUNG

WOCHENSCHRIFT FÜR ARCHITEKTUR / INGENIEURWESEN / MASCHINENTECHNIK

REVUE POLYTECHNIQUE SUISSE

ORGAN DES S. I. A. SCHWEIZERISCHER INGENIEUR- UND ARCHITECTEN-VEREIN  
UND DER G. E. P. GESELLSCHAFT EHEMAL. STUDIERENDER DER EIDG. TECHN. HOCHSCHULE  
GEGRÜNDET 1883 VON ING. A. WALDNER / HERAUSGEGEBEN VON ING. W. JEGHER

# Durisol

BAUPLATTEN ohne und mit ARMIERUNG für ISOLIERUNG  
AUSFACHUNG, DECKEN- und FLACHDACHKONSTRUKTIONEN  
grossflächige DECKENHOURDIS, HOHLBLOCKMAUERSTEINE

DURISOL AG. FÜR LEICHTBAUSTOFFE DIETIKON • TEL. 918665

**BERCHTOLD & Co.**  
HEIZUNG • LÜFTUNG  
WARMWASSER  
**THALWIL**

**INDUSTRIE-  
HEIZUNG  
HEISSWASSER  
STATT DAMPF**

Telephon  
051/92 05 01

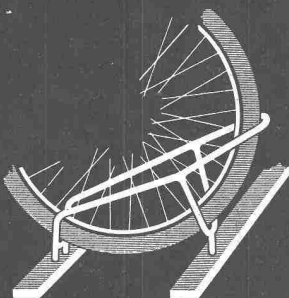
**Tiefbohr- und Baugesellschaft AG. Zürich-Bern**

**Grundwasserfassungen • Schnellfilter System „Peter“**

Sondierbohrungen - Entnahme ungestörter Bodenproben - Bohr-Pressbetonpfähle  
Kernbohrungen im Fels - Injektionen - Druckluftarbeiten

**KOLLER**

Metalbau Koller AG. Basel, Tel. (061) 38 29 77



**Fahrrad-Ständer**

⊕ Pat.

praktisch solid

formschön preiswert

hält jeden Pneu fest

ohne geringste Gefährdung

der Speichen

## Verlag

W. Jegher & A. Ostertag, Dianastrasse 5,  
Zürich / Tel. 23 45 07 / Postcheck VIII 6110  
Postadresse:  
Schweiz. Bauzeitung, Postfach Zürich 39

## Bezugspreise

Einzelheft Fr. 1.65		—		Abonnements:	
12 Monate	6 Monate	3 Monate	Schweiz	Ausland	Schweiz
66.—	72.—	33.—	36.—	16.50	18.—

Für Mitglieder des S. I. A., der GEP und des Schweiz. Technischen Verbandes sowie für Studierende der ETH und der EPUL ermässigte Preiskategorien nach Tarif.

## Anzeigenverwaltung

Mosse-Annoncen AG., Zürich, Limmat-  
quai 94 / Tel. 32 68 17 / Postcheck VIII 1027

## INHALT

Strukturwandlungen der Städte. Von <i>E. Egli</i> . . . . .	311*
Gedanken zur Berner Verkehrsfrage	317
Neuzeitliche Wildbachverbauungen am Steinbach in Hergiswil. Von <i>H. Meier</i> . . . . .	318*
Planung des schweiz. Hauptstrassen- netzes . . . . .	319
Nouvelles rames motrices à courant continu des CFF pour la ligne Genève- La Plaine. Par <i>A.-M. Hug</i> . . . . .	320*

## MITTEILUNGEN

Vereinigung Schweizerischer Strassen- fachmänner . . . . .	325
---------------------------------------------------------------	-----

## BUCHBESPRECHUNGEN

Statistisches Jahrbuch der Weltkraft- konferenz . . . . .	325
Neuerscheinungen . . . . .	326

## WETTBEWERBE

Schulhausanlage mit Turnhalle in Zurzach, Freibad, Spiel- und Sport- anlagen im Heuried in Zürich . . . . .	326
-------------------------------------------------------------------------------------------------------------------	-----

## MITTEILUNGEN AUS DEM S. I. A.

Zürcher Ingenieur- und Architekten- Verein . . . . .	326
---------------------------------------------------------	-----

## ANKÜNDIGUNGEN

Zürcher Kunst- und Kultur-Denk- mäler. Schweizerischer Verein für Schweisstechnik, Building Exhibition, Olympia, London 1957. Tagung über Kernenergie für Industrieführer. XVI. Kongress für Heizung und Lüf- tung, Berlin 1957. Internationaler Be- tonstrassen-Kongress, Rom 1957. Stu- diengesellschaft für Personalfragen, Zürich. Vorträge . . . . .	326
--------------------------------------------------------------------------------------------------------------------------------------------------------------------------------------------------------------------------------------------------------------------------------------------------------------------------------------------------------------------------------------	-----

**Für jeden Kran - Für alle Massengüter - Für jede Fördermenge:**

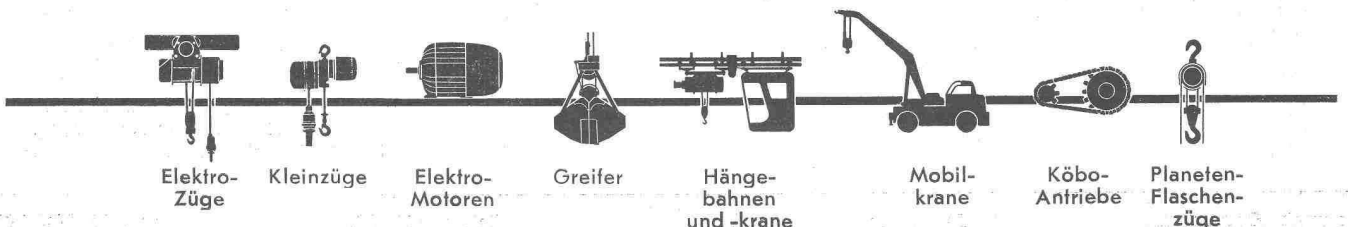
# DEMAG GREIFER



DEMAG-Greifer gewährleisten in Verbindung mit vorhandenen Kranen — gleich welcher Bauart — den rationalen Umschlag von Erz, Kohle, Kies, Sand, Schrott, Roheisenmasseln, Bauschutt, Abraum, Holz, Getreide usw. Die entwickelten Konstruktionen sind das Ergebnis langjähriger Erfahrungen und lassen sich auch in Ihrem Betrieb gewinnbringend einsetzen.

Die Wahl des richtigen Greifertyps beeinflusst die Wirtschaftlichkeit des Güter-Umschlages in hohem Masse. Lassen Sie sich unverbindlich durch unsere Fachingenieure beraten.

## HANS FEHR KRANBAU · DIETLIKON / ZH



Elektro-  
Züge

Kleinzüge

Elektro-  
Motoren

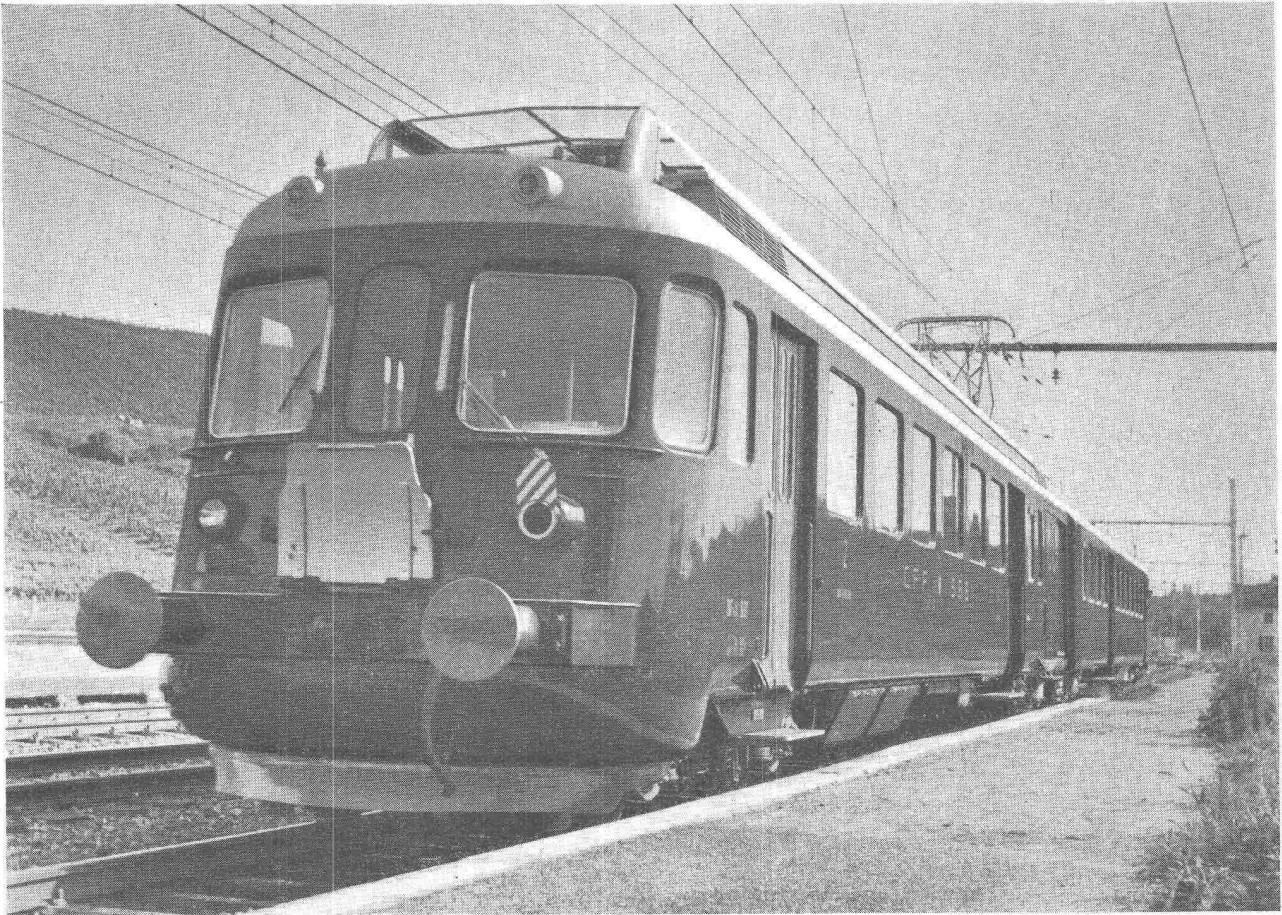
Greifer

Hänge-  
bahnen  
und -krane

Mobil-  
krane

Köbo-  
Antriebe

Planeten-  
Flaschen-  
züge



Einer der beiden an die Schweizerischen Bundesbahnen gelieferten 1500-V-Gleichstrom-Triebzüge von 1480 PS, mit automatischer Anfahrvorrichtung und elektrischer Bremse, in Betrieb auf der Strecke

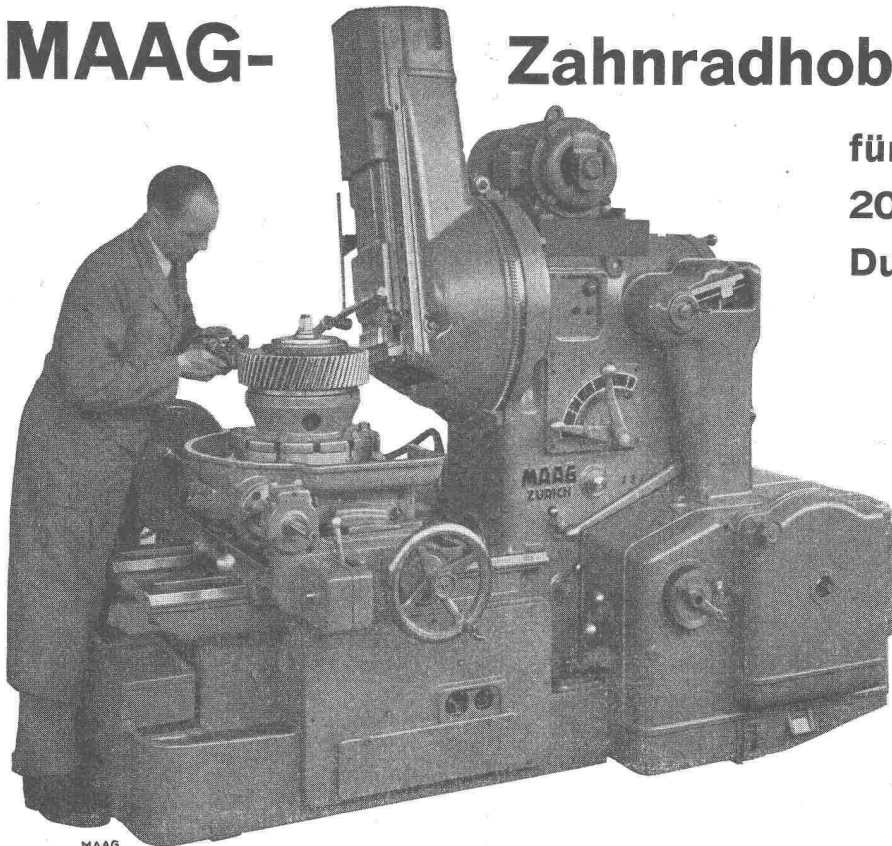
**Sécheron**

## Genève - La Plaine

Aus unserem Fabrikationsprogramm :

Generatoren und Motoren für Leistungen über 150 kW. Ein- und Dreiphasentransformatoren für jede Leistung und Spannung. Elektrische Ausrüstungen für die Zugförderung, Pumpenlose Gleichrichter mit Quecksilberdampf- und Edelgasfüllung, Selbsttätige Schnellregler für die verschiedensten Anwendungsgebiete, Elektroden und Apparate für die Lichtbogenschweissung.

**S. A. des Ateliers de Sécheron, Genève**

**MAAG-****Zahnradhobelmaschinen**

für Räder von  
20 bis 5000 mm  
Durchmesser

arbeiten nach dem  
Abwälzverfahren  
und bürgen  
für höchste  
Präzision

MAAG-Zahnradhobelmaschine Typ SH-45  
für Stirn- oder Schraubenräder von  
20 bis 450 mm Durchmesser

**MAAG-ZAHNRÄDER A.-G. ZÜRICH**

**perfecta** Umwälzpumpen  
für Zentralheizungen



**K. RÜTSCHI PUMPENBAU BRUGG**

BRUGG SCHWEIZ TELEPHON (056) 4 13 31

Drei exklusive Vorteile, die Ihnen nur  
die PERFECTA bietet:

### Die «gute Form»

das Kennzeichen der modernen  
PERFECTA-Pumpe

### Robuste beidseitige Lagerung

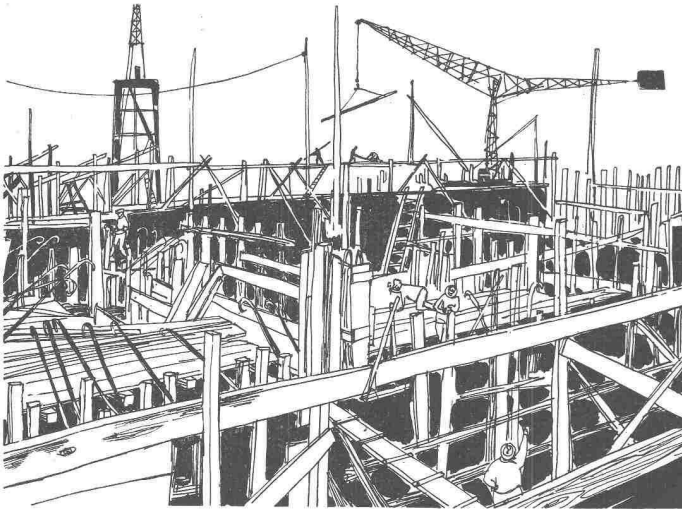
des schweren Rotors bürgt für ge-  
räuschlosen Gang und lange Lebens-  
dauer

### Schauglas

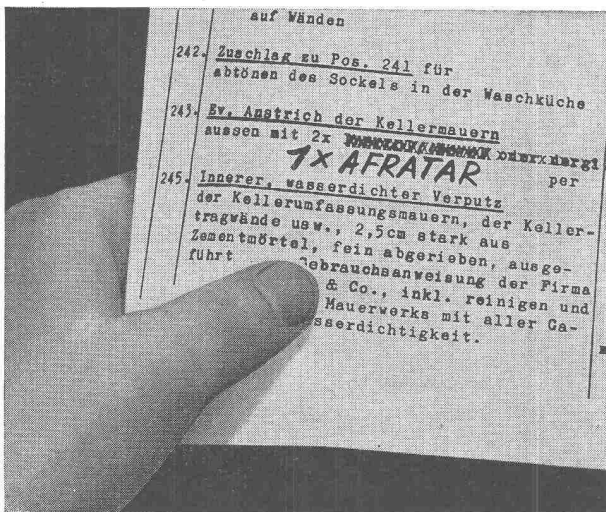
für einfachste Lauf- und Drehrichtungs-  
kontrolle

# Achtung Bausaison: Schutz der Baufundamente!

K 8



## «Durch einen einfachen Eintrag im Devis...»



An Stelle der allgemeinen Routine-Vorschrift setzen Sie Afratar!

Zum Schutz der Fundamente genügt Ihnen nicht irgendein Schwarzlack, sondern nur ein Schutzanstrich, welcher punkto Qualität und Wirtschaftlichkeit höchste Anforderungen erfüllt.

Die im Bautenschutz führende Firma Siegfried Keller & Co., Wallisellen, empfiehlt Ihnen Afratar, welches gegenüber den konventionellen Anstrichen folgende drei Hauptvorteile aufweist:

### 1. Einfacher:

Während mit den üblichen Teerpech- oder Bitumenlacken 2-3 Anstriche notwendig sind, erzielen Sie mit dem Siegfried Keller-Produkt Afratar im einmaligen Auftrag die gleiche oder grössere Schichtstärke.

### 2. Schneller:

Durch Einsparen von Arbeitsgängen gewinnen Sie Zeit und können dem modernen Bautempo besser Rechnung tragen, indem Sie gleichzeitig höchsten Ansprüchen in Bezug auf dauernde Schutzwirkung genügen.

### 3. Wirtschaftlicher:

Der kostenmässig wesentlich ins Gewicht fallende Faktor Arbeitskraft wird durch die Reduktion der Arbeitsgänge auf einen Bruchteil reduziert, was den Afratar-Schutzanstrich wesentlich verbilligt.

**Afra-Schutzanstriche für Beton und Eisen unter der Erde und unter Wasser:**

**Afratar**

**Afracel**

**Afraplast**

Die Afra-Produkte sind durch den Fachhandel lieferbar.

Die Firma Siegfried Keller & Co., Wallisellen, führend im Bautenschutz, bürgt wie für alle andern Erzeugnisse auch für die Güte ihrer AFRA-SCHUTZANSTRICHE

**afra tar**

**afra tar**

**SIEGFRIED Keller & CO**

**afra tar**

**afra tar**

# Klima Anlagen

Die steigenden Anforderungen an Mensch, Maschinen und Ware machen die Klimatisierung zu einem Element von grösster wirtschaftlicher Bedeutung.

In Verkaufsgeschäften fördert ein stets angenehmes Raumklima die Besucherfrequenz und das Wohlbefinden des Personals.

In Fabriken, wie insbesondere der Konfektion, Wirkereiindustrie usw., trägt die Klimatisierung zur Erhaltung der Arbeitslust sowie der günstigen Verarbeitbarkeit des Materials bei. Die Klimatisierung steigert damit Leistung und Erfolg des Unternehmens.

Verlangen Sie bitte unsere einschlägige Fachliteratur.

Unsere Ingenieure stehen auch Ihnen zur Beratung unverbindlich zu Diensten.

2



Klimatisieren ist kein Luxus



Klimaanlage «System Häusler» in Modehaus

## Walter Häusler & Co.

Spezialfirma für Luftkonditionierung und Lüftung

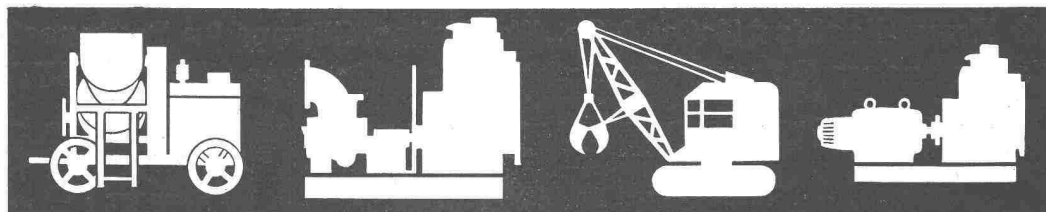
Zürich Stampfenbachstr. 56 Tel. 269744 Fabrik in Oerlikon

**kraftvoll  
zuverlässig  
wirtschaftlich**

MWM Dieselmotoren zeichnen sich aus durch ihre solide Konstruktion und die Qualität des Materials. Einfache, robuste Bauart, grösste Verschleissfestigkeit, sowie bewährte Einspritzverfahren, gewährleisten höchste Wirtschaftlichkeit, störungsfreien Betrieb, einfache Bedienung und lange Lebensdauer. Genau das, was es „auf dem Bau“ braucht.

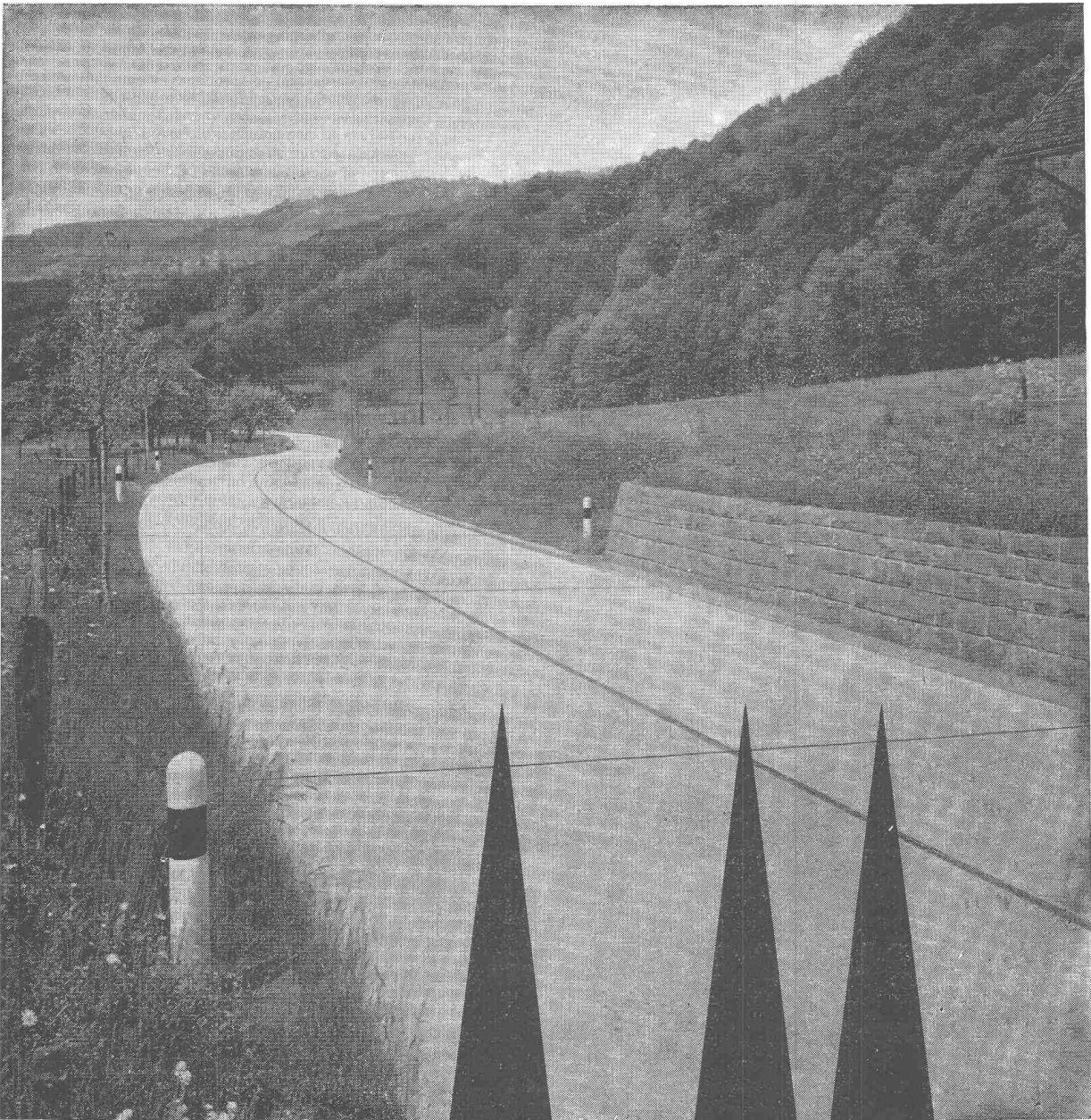
# MWM

## DIESEL



**AG Hans Bodmer Winterthur**

Spezial-Werkstätte für Diesel-Revisionen St. Gallerstrasse 346 Tel. 052/27219

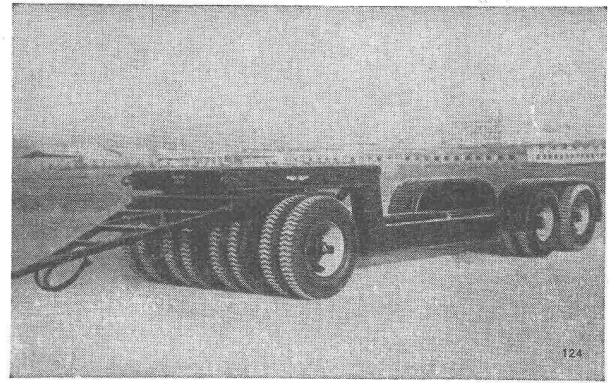
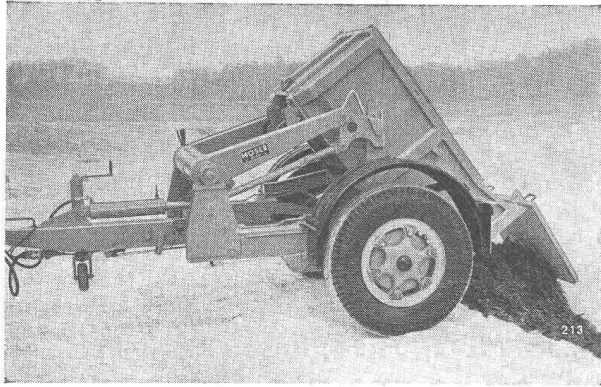


Uznach - Ziegelbrücke SG

**Betonstrassen**

**staubfrei  
hell bei Nacht  
griffig  
verkehrssicher**





**Anhänger für Kabel- und Langmaterialtransporte**  
**Tieftransportanhänger bis 100 Tonnen**  
**Tank- und Kippanhänger**  
**Spezialanhänger**

**Kipper**

**Bremsen**

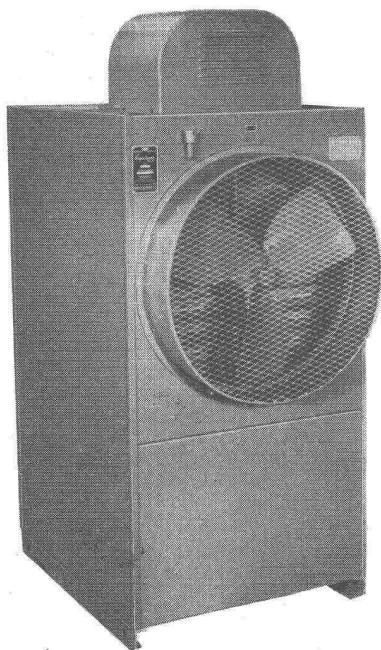
**Kupplungen**

**FRITZ MOSER & CO.**  
**Fahrzeugbau, Bern**



Telephon (031) 5 32 15      Telegramme: Fremo

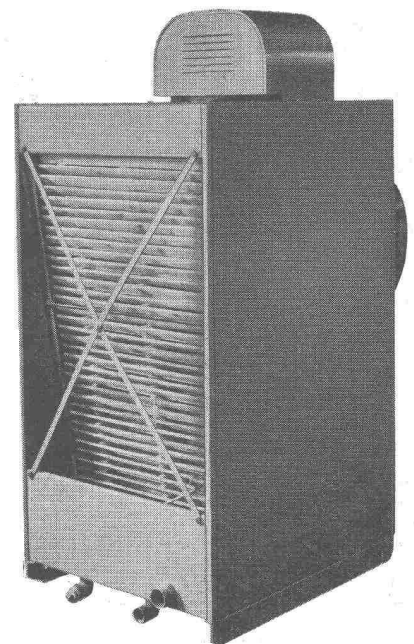
**HEENAN-MARLEY - das moderne Rückkühlwerk!**



**Statt Kühlung mit**  
**Berieslungsanlagen**

**Vorteile:**

- Grosse Einsparung im Wasserverbrauch!
- Kleiner Kapitalaufwand!
- Kleiner Kraffaufwand für Ventilator!
- Ruhiger Betrieb!
- Kleiner Platzbedarf!
- Leicht zugänglich!



Beratung durch den Alleinvertreter in der Schweiz:

**B. SCHINZ & CO., ZÜRICH 35**

Beckenhofstrasse 6  
 Tel. (051) 26 46 10

Schon wieder eine Sicherung durchgebrannt...

Betriebsstörung ...

Zeitverlust ....

**GMC**  
SL 380V ~ 50  
10

**EIN FINGERDRUCK BRINGT WIEDER STROM UND LICHT!**

**GMC** Sicherungsautomaten **SL** für Licht-, Kraft- und Wärmeinstalla- tionen in Wohnungen, Werkstätten, Hotels, öffentlichen Gebäuden usw.

**CMC**

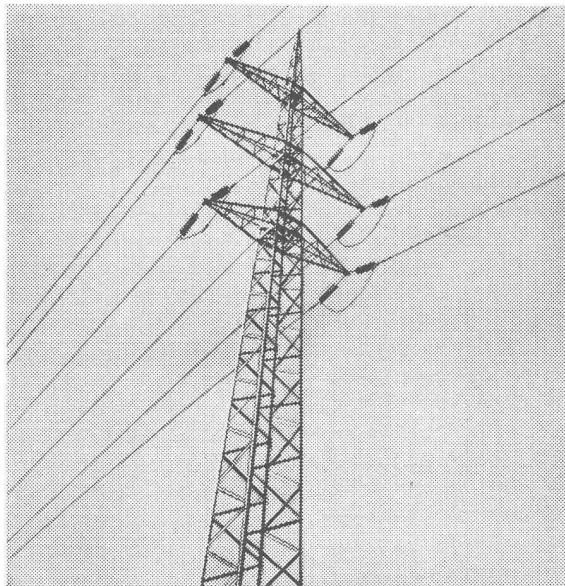
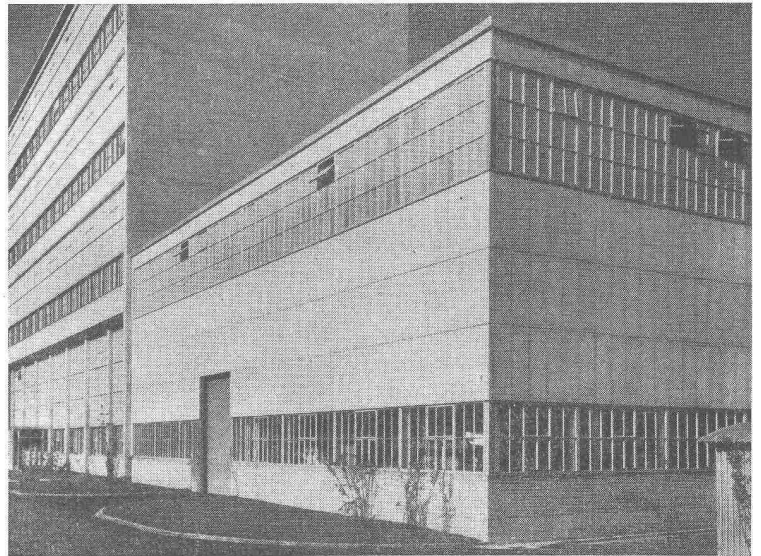
**CARL MAIER & CIE / SCHAFFHAUSEN**

Fabrik elektrischer Apparate und Schaltanlagen • Telefon 053 / 5 61 31



**Leichtmetallfenster**

**Gebr.  
Tuchschnid AG.  
Frauenfeld und  
Zürich**



**Vollbad-Verzinkung**

**Vollbad-Verzinnung**

**Isolierung von Röhren gegen  
Korrosion**

mit Bitumen und Glasschleier- oder Jute-Bandagen

**Galvanische Überzüge**

in erstklassiger Ausführung durch

VERZINKEREIWERKE

**AG. KUMMLER & MATTER**

DÄNIKEN (SO)

Tel. (062) 6 11 54/55

Bäder bis zu 20 m Länge / Grosser Lagerplatz

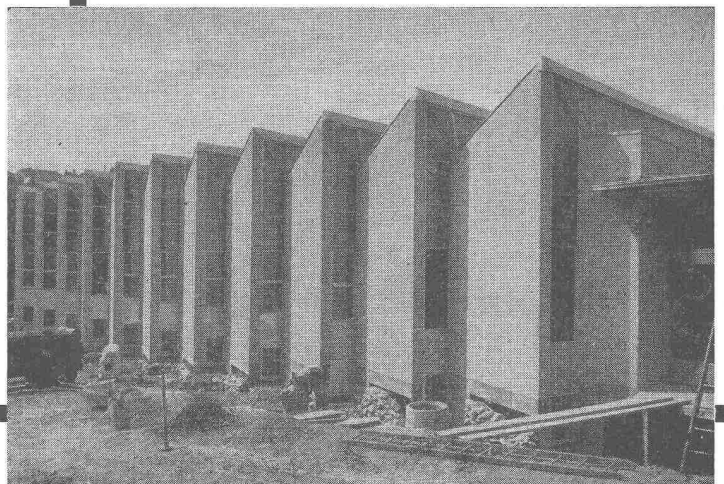
**PORA**  
ISOLIERBETON

rein anorganische

**ISOLIERPLATTEN**

in die Betonschalung gelegt.

Hervorragende Aussenisolierung, insbesondere für Eisenbeton.



**PORA AG**

Mühlehorn  
058 / 4 34 36

Reichenburg  
055 / 3 92 22

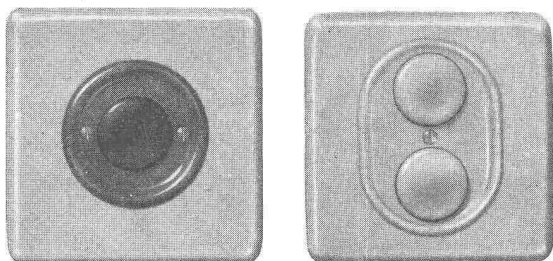
Eisenbetonbau, vollständig mit PORA-Platten ummantelt

## Kennen Sie „K-X“?

Sicher nicht. Denn «K-X» ist der Druckknopfschalter 10 A 250 V ~ das jüngste Glied der neuen X-Serie von Xamax-Apparaten, und während die bisherigen Dreh-, Kipp- und Wippschalter nicht nur wegen ihrer Zuverlässigkeit, sondern auch dank ihrer gefälligen Form Anklang fanden, überrascht diese neueste Schöpfung durch eine dritte Eigenschaft: **die Farbe.**

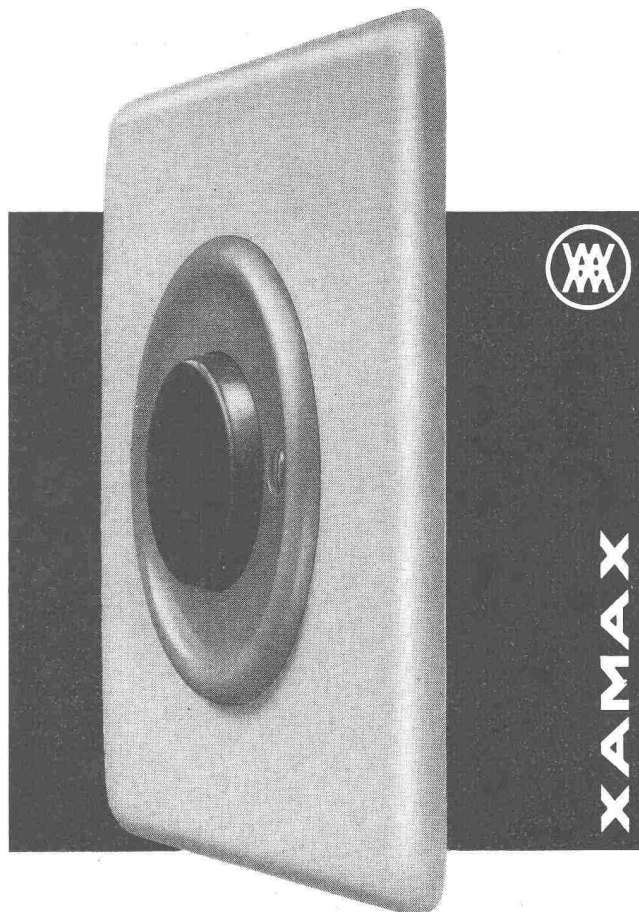
In Anpassung an die heutige moderne Wohnungsausstattung wird der Druckknopfschalter «K-X» ausser in den drei konventionellen Farben weiss, crème und schwarz auch in gelb, grün, rot und blau hergestellt, wodurch er dem Raumgestalter mannigfache Kombinationsmöglichkeiten bietet. Beachten Sie die erfreuliche Wandlung: vom Zweckgerät zum eigentlichen Wandschmuck.

Patent angemeldet.



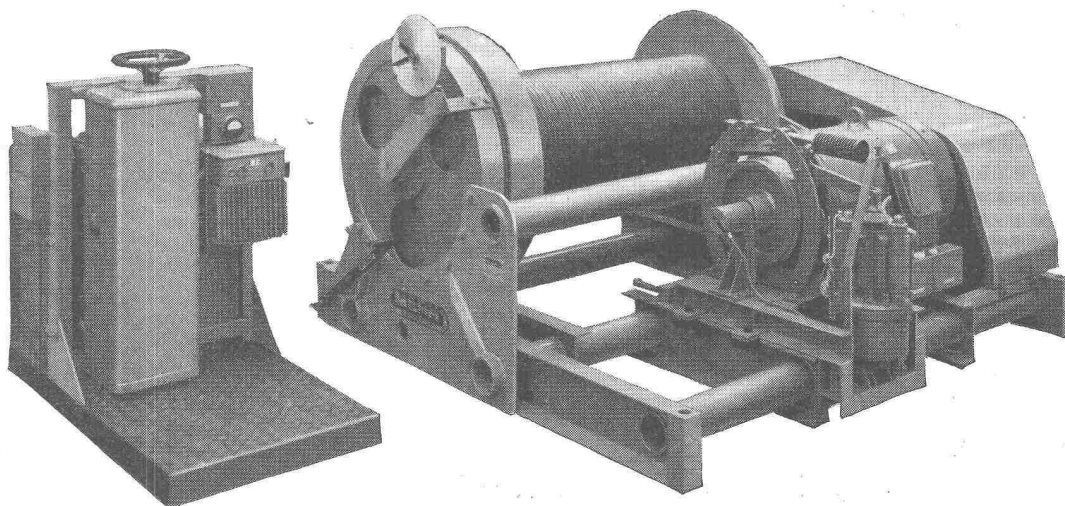
**XAMAX AG. - Zürich 50-Oerlikon**

Telephon (051) 46 64 84



**(MERK)** für Hebezeuge

**Seilwinde  
Modell FPX 100  
für Kraftwerkbau**  
Zugkraft 10.000 kg  
mit 100 PS-Motor, mit  
Elektro-Hydraulischem  
Bremslüfter.  
Standanzeiger für den  
Seilbahnwagen.



**(MERK) -Seilwinden**

**in vielen Ausführungen bis 20.000 kg Zugkraft, für  
höchste Ansprüche.**

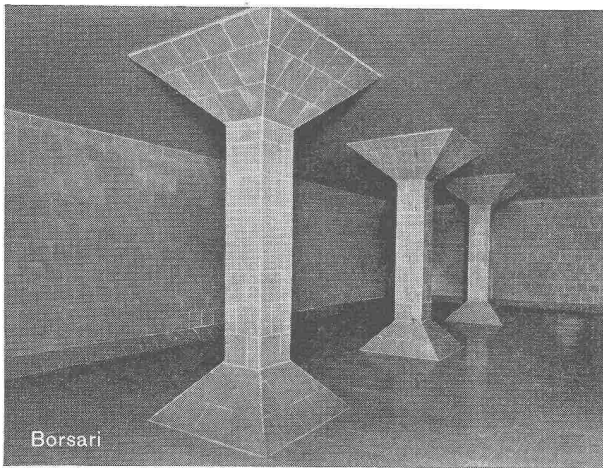
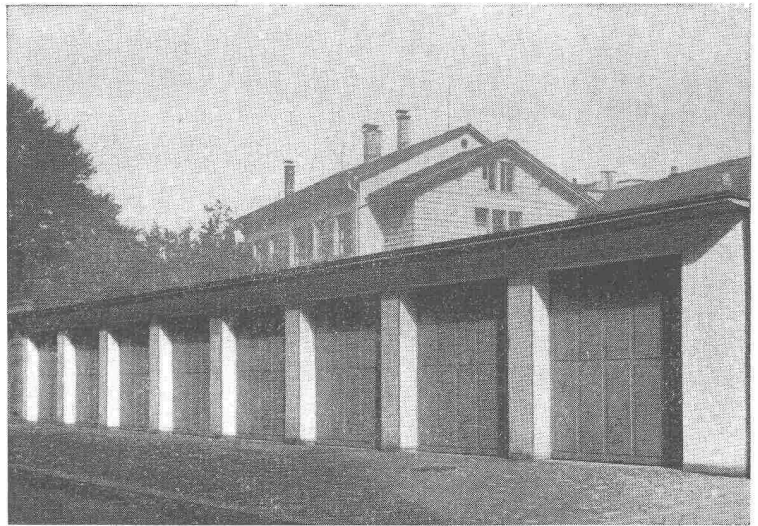
**Hans Merk Maschinenfabrik Dietikon/ZH**  
Telefon 051/91 91 21

Verlangen Sie Offerte über das zweckmässigste  
Modell unter Angabe der Betriebsbedingungen.

# Garagetore

## JOSEF MEYER

EISENBAU AG LUZERN



## BORSARI HEIZÖL- u. BENZIN-TANKS

aus Eisenbeton mit Plattenauskleidung

für jeden Bedarf 50 Jahre Erfahrung

**Erstklassige Referenzen**

Keine Korrosion

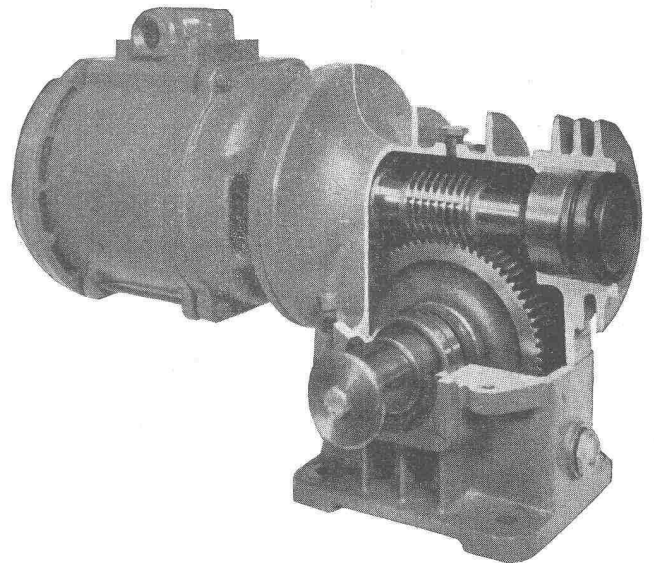
Kein Unterhalt

**BORSARI & CO., Zollikon - Zürich**

Telephon (051) 24 96 18

Gegründet 1873

## Motor-Schneckengetriebe in Qualitätsausführung



Drehmoment 400—2600 cm/kg

Drehzahl 11—104

Auf Wunsch selbsthemmende Ausführung mit Stoppmotor.

Verlangen Sie Prospekt G 57

## KEMPF & CO. AG., HERISAU



## Kunststoffplatte für Höchstansprüche

Normalplatten-Grösse 254 × 126 cm in vielen Farben und Dessins erhältlich.

**Neu**  Wir liefern Ihnen Massplatten in allen Grössen per m<sup>2</sup> Fr. 35.—

**JOS. KILLER, TURGI AG**

Feldstrasse 329

Telephon (056) 3 11 88

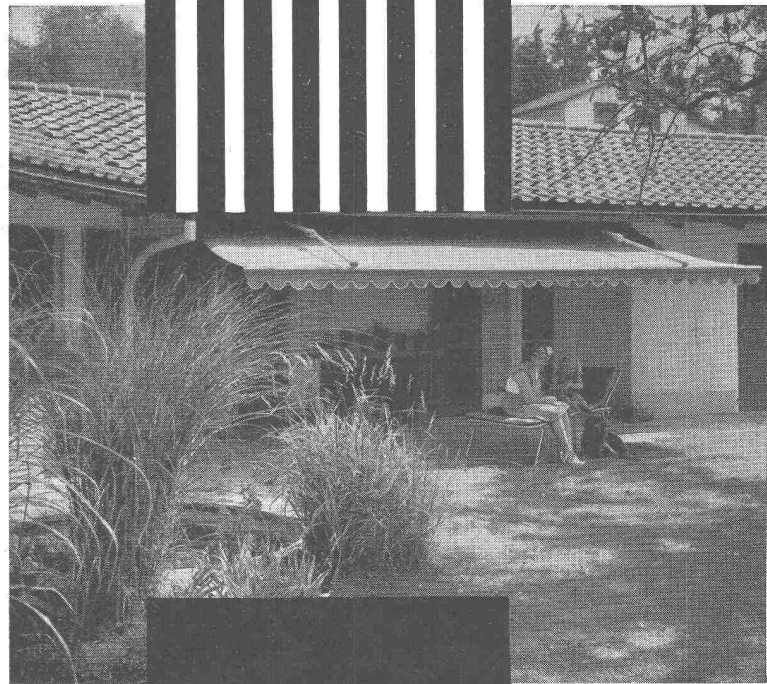
**Die Sonnenstore Schenker gibt  
das Licht auch dem, der Schatten liebt.**

Wie unter Bäumen im Schatten —  
trotz Sommerhitze — dank der soliden,  
farbigen Schenker-Sonnenstore.  
Mit Knickarm, für Hand- oder Motorantrieb  
spielend leicht zu bedienen.  
Verlangen Sie Offerte von Emil Schenker AG  
Storenfabrik, Schönenwerd.

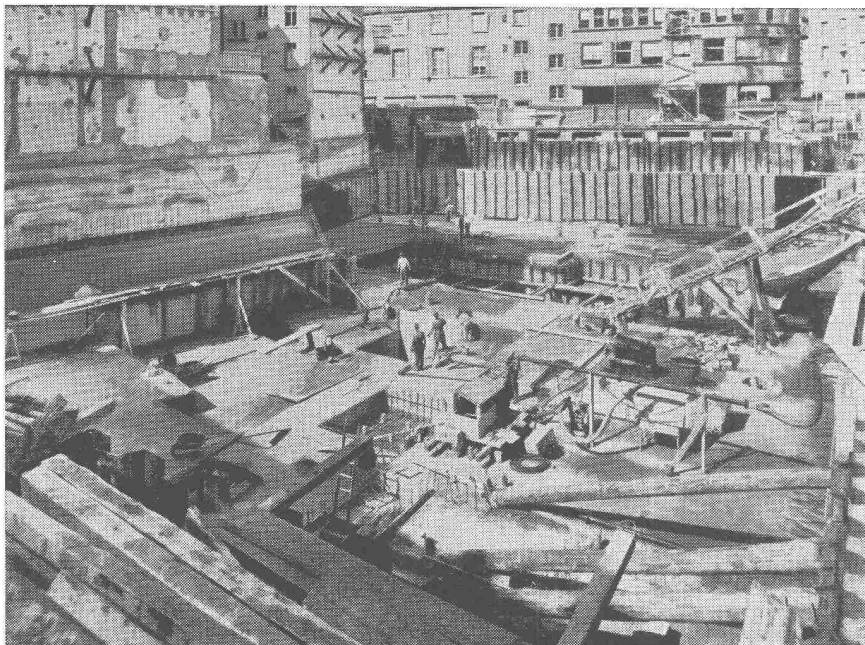
**Schenker**  
Storen

**Storenfabrik  
Emil Schenker AG Schönenwerd  
Telephon (064) 31352**

Zürich, Zähringerstrasse 26	Tel. (051) 32 65 60
Basel 6, St. Albanthalstrasse 15	Tel. (061) 22 93 81
Bern, Balderstrasse 26	Tel. (031) 7 57 80
Luzern, Tribtschenstrasse 28	Tel. (041) 2 98 27
Lausanne, 12 Bis. Pl. St. François	Tel. (021) 23 45 47
Lugano, Lugano-Breganzona	Tel. (091) 2 22 13
Genf, 12 Rue Louis de Montfalcon	Tel. (022) 25 37 80
Solothurn	Tel. (065) 2 58 11



## Flachbedachungen Terrassenbeläge Grundwasserisolierungen



**AEZ**

**Geschäftshäuser Steinmühleplatz  
(Jelmoli)**

Grundwasserisolierung  
3000 m<sup>2</sup>

Architekten:  
E. & B. Witschi, Zürich

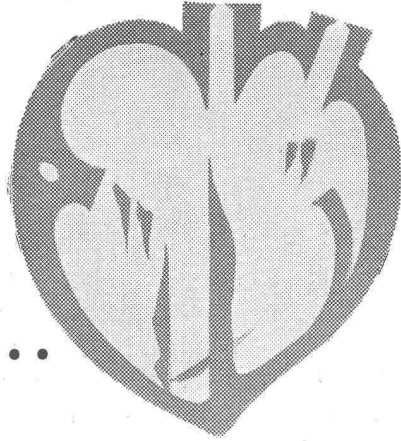
Ingenieure:  
R. Henauer & J. Lee, Zürich

Bauunternehmung:  
AG. Heinr. Hatt-Haller, Zürich

Telephon (051) 25 88 66  
Löwenstrasse 40

**Asphalt-Emulsion AG Zürich**

Wie  
ein  
Herz...



das überbeansprucht wird, schneller verbraucht ist, hat ein Vorschaltgerät in *Fluoreszenzröhren-Beleuchtungsanlagen* bei hoher Betriebstemperatur eine kürzere Lebensdauer. *KNOBEL-VACO-Vorschaltgeräte* arbeiten mit niedrigen Betriebstemperaturen. Sie besitzen daher eine gesteigerte Lebensdauer. *Jede Fluoreszenzröhre benötigt ein Vorschaltgerät. Es ist — von aussen unsichtbar — in den Beleuchtungskörper eingebaut.* Dringen Sie daher beim Kauf von Beleuchtungskörpern darauf, dass diese mit dem sicher und brummfrei funktionierenden *KNOBEL-VACO-Vorschaltgerät* ausgerüstet sind.

**KNOBEL  ENNENDA**

Grösste und älteste Vorschaltgerätefabrik der Schweiz  
Vertreten durch: Ernst Scherer, Freudenbergstr. 59, Zürich 7,  
Telephon 051/24 33 85  
Auch das *Knobel-Perfektstart-Gerät* ist ein *VACO-Gerät*. Es besitzt hervorragende Zündeigenschaften.

## Rascher, bequemer horizontieren!

Mit einer Handbewegung ist das neuartige **Bau-Nivellier GK 0** grobhorizontiert und mit der Feinkippschraube in Sekunden ablesebereit! Erstklassige Fernrohroptik. Leistungsfähig, robust, präzise und doch nur **Fr. 342.-** mit Stativ A und Behälter.

Verlangen Sie Prospekt GK 524 von  
Kern & Co. A.G., Aarau —  
Tel. 064 211 12



## Zeichenständer **NIKE**

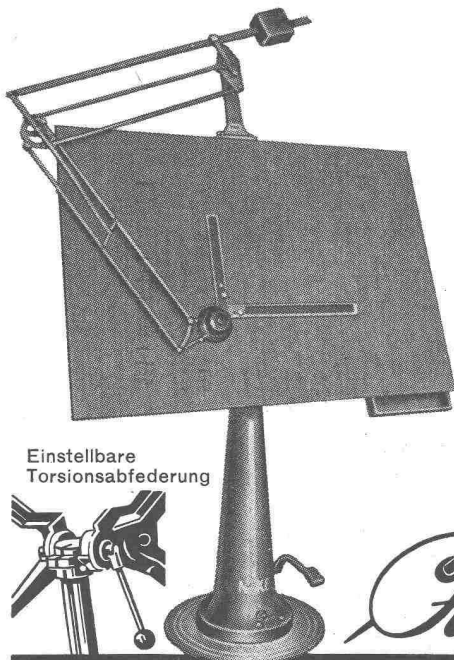
*President*

Oelhydraulisch  
verstellbar

Freilauf-  
vorrichtung  
zum Neigen  
des Brettes

360° drehbar  
um die verti-  
kale Achse

Platzsparend -  
formschön -  
der modernste  
Zeichentisch!



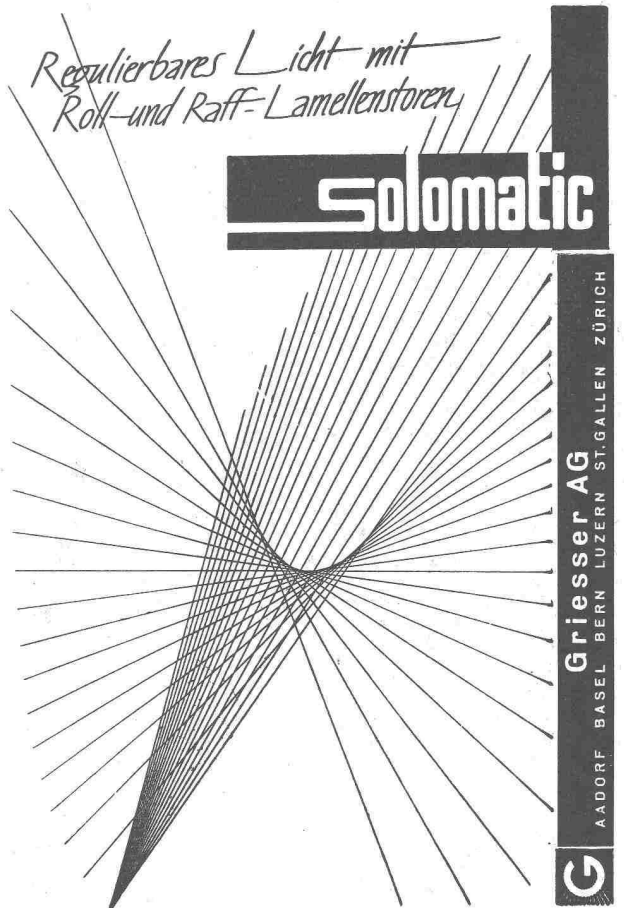
Einstellbare  
Torsionsabfederung

*Racher*

& CO. AG. MARKTGASSE 12  
ZÜRICH 1 TEL. (051) 24 66 55

*Regulierbares Licht mit  
Roll- und Raff-Lamellenstoren*

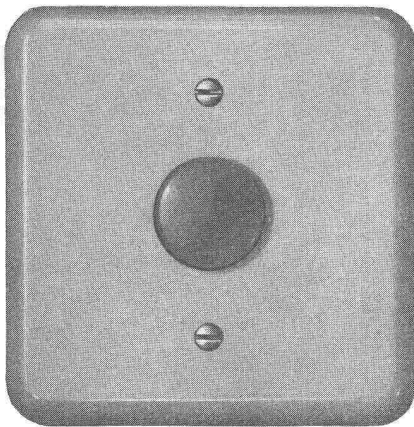
**solomatic**



**Griesser AG**  
AADORF BASEL BERN LUZERN ST. GALLEN ZÜRICH

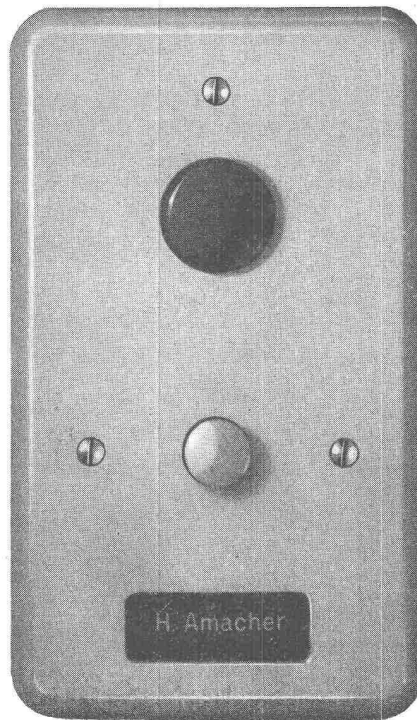


## Der leuchtende Lichtknopf im finsternen Treppenhaus!



* Lk-1000	weiss	Knopf perlfarbig
Lk-1000 r	weiss	Knopf rot
Lk-1000 c	crème	Knopf perlfarbig
Lk-1000 cr	crème	Knopf rot
Lk-1001	weiss	Knopf perlfarbig
* Lk-1001 r	weiss	Knopf rot →
Lk-1001 c	crème	Knopf perlfarbig
Lk-1001 cr	crème	Knopf rot

\* Standard-Modell



1. Eingebaute Zwerg-Glimmlampe 220 V E 14
2. Für Minuterie-Schaltung
3. Jeder bestehende Lichtknopf kann durch diesen Leuchtknopf ausgetauscht werden
4. Normaler Einbautyp Grösse I u. II
5. Feinsilberkontakte
6. Verhütet Unfälle oder falsche Glockensignale
7. Bei Grossisten der Branche erhältlich

SEV-geprüft



### Hans Amacher & Sohn, Allschwil

Fabrik elektrotechnischer Artikel - Kunstharz-Presswerk

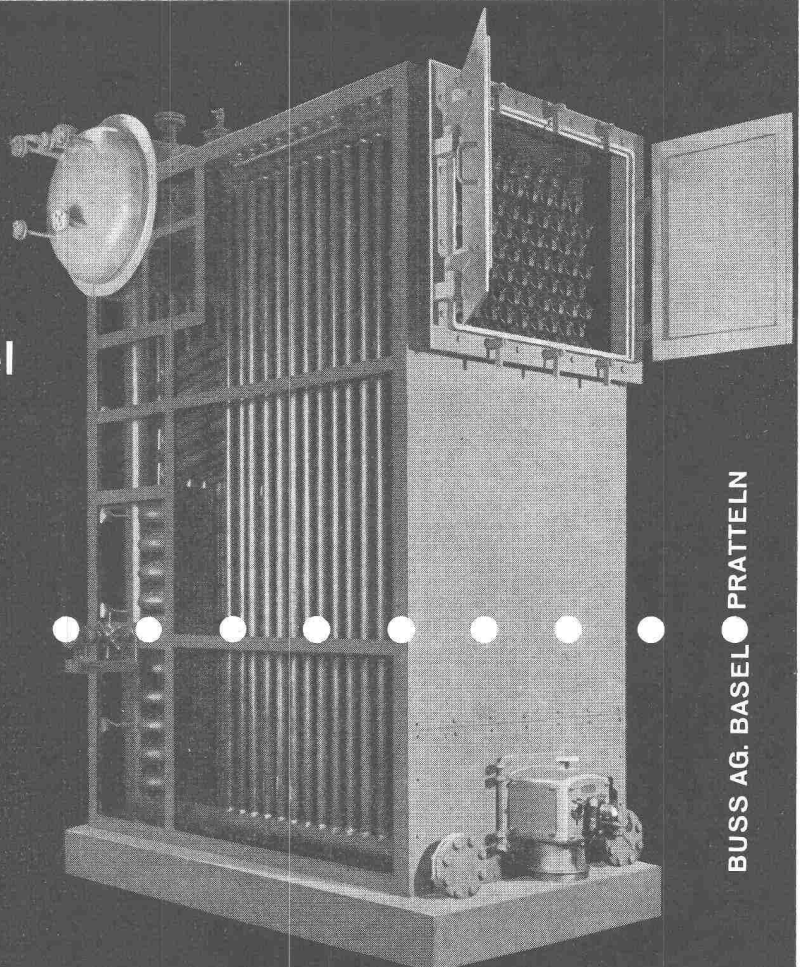
Lettenweg 76 Telefon (061) 39 17 67

# BUSS

## Eckrohrkessel

Moderner Wasserrohrkessel,  
natürlicher Umlauf,  
Drücke bis 70 atü,  
Dampfüberhitzung bis 500° C.

Ein Leichtkessel  
mit geringem Raumbedarf,  
kurzer Aufheizzeit,  
grossem Feuerraum,  
guter Reinigungsmöglichkeit.  
Alleinige Baurechte  
für die Schweiz



BUSS AG. BASEL PRATTELN



# normaroll

ges. gesch.

## Lamellen- Rollstoren

Der ideale Lamellenstoren für  
 Sonnenschutz  
 Wärmeschutz  
 Wetterschutz

Normaroll vereinigt die bekannten Vorteile  
 der Lamellenstoren mit jenen  
 des Rolladens



Metallbau 7 SA 100

norm-Lamellenstoren  
 norm-Bauteile  
 norm-Betriebseinrichtungen

- Merkmale:**
1. Verstärkte, randgebördelte Lamellen
  2. Einbrennlack in verschiedenen Farben
  3. Aufzug und Lamellenverstellung  
in einem einzigen Bedienungsorgan
  4. Führungs- und Aufzugsbänder  
aus rostfreiem Stahl

**Metallbau AG**  
 Zürich 47 Albisrieden

Anemonenstrasse 40

Telephon (051) 52 13 00