

Objektyp: **Advertising**

Zeitschrift: **Schweizerische Bauzeitung**

Band (Jahr): **74 (1956)**

Heft 16

PDF erstellt am: **20.09.2024**

### **Nutzungsbedingungen**

Die ETH-Bibliothek ist Anbieterin der digitalisierten Zeitschriften. Sie besitzt keine Urheberrechte an den Inhalten der Zeitschriften. Die Rechte liegen in der Regel bei den Herausgebern. Die auf der Plattform e-periodica veröffentlichten Dokumente stehen für nicht-kommerzielle Zwecke in Lehre und Forschung sowie für die private Nutzung frei zur Verfügung. Einzelne Dateien oder Ausdrucke aus diesem Angebot können zusammen mit diesen Nutzungsbedingungen und den korrekten Herkunftsbezeichnungen weitergegeben werden. Das Veröffentlichen von Bildern in Print- und Online-Publikationen ist nur mit vorheriger Genehmigung der Rechteinhaber erlaubt. Die systematische Speicherung von Teilen des elektronischen Angebots auf anderen Servern bedarf ebenfalls des schriftlichen Einverständnisses der Rechteinhaber.

### **Haftungsausschluss**

Alle Angaben erfolgen ohne Gewähr für Vollständigkeit oder Richtigkeit. Es wird keine Haftung übernommen für Schäden durch die Verwendung von Informationen aus diesem Online-Angebot oder durch das Fehlen von Informationen. Dies gilt auch für Inhalte Dritter, die über dieses Angebot zugänglich sind.

# SCHWEIZERISCHE BAUZEITUNG

WOCHENSCHRIFT FÜR ARCHITEKTUR / INGENIEURWESEN / MASCHINENTECHNIK

REVUE POLYTECHNIQUE SUISSE

ORGAN DES S. I. A. SCHWEIZERISCHER INGENIEUR- UND ARCHITEKTEN-VEREIN  
UND DER G. E. P. GESELLSCHAFT EHEMAL. STUDIERENDER DER EIDG. TECHN. HOCHSCHULE  
GEGRÜNDET 1883 VON ING. A. WALDNER / HERAUSGEGEBEN VON ING. W. JEGHER

*Fenster*



*Kiefer Zürich*

## Verlag

W. Jegher & A. Ostertag, Dianastrasse 5,  
Zürich / Tel. 23 45 07 / Postcheck VIII 6110  
Postadresse:  
Schweiz. Bauzeitung, Postfach Zürich 39

## Bezugspreise

Einzelheft Fr. 1.65 — Abonnements:

12 Monate		6 Monate		3 Monate	
Schweiz	Ausland	Schweiz	Ausland	Schweiz	Ausland
66.—	72.—	33.—	36.—	16.50	18.—

Für Mitglieder des S. I. A., der GEP und des Schweiz. Technischen Verbandes sowie für Studierende der ETH und der EPUL ermässigte Preiskategorien nach Tarif.

## Anzeigenverwaltung

Mosse-Annoncen AG., Zürich, Limmat-  
quai 94 / Tel. 32 68 17 / Postcheck VIII 1027

## INHALT

Entwurf der Bogenstaumauer Monticello, USA. Von <i>N. Schmitter</i>	231*
Wohnhaus in Zürich-Wollishofen. Arch. <i>W. Nef</i>	235*
Entwicklung auf dem Gebiet der Verbrennungsmotoren. Von <i>G. Eichelberg</i>	238*

## MITTEILUNGEN

Geräte für industrielles und Unterwasser-Fernsehen. Werkstatt des Technical College in Kingston-upon-Hill. Eidg. Technische Hochschule.	
Persönliches, Baustoffprüfpresen	244
Neuzeitliches Bauen in Nordafrika	245

## NEKROLOGE

Ernst Schaer. Ludwig von Moos	245
-------------------------------	-----

## WETTBEWERBE

Oberstufenschulhaus in Urdorf. Sekundarschulhaus in Kirchberg BE. Sekundarschulhaus in Mollis. Künstlerischer Schmuck am Verwaltungsbau der Mutuelle Vaudoise Accidents in Lausanne	245
---	-----

## BUCHBESPRECHUNGEN

Schaffhauser Kunst und Kultur im Museum zu Allerheiligen, von <i>W. U. Guyan</i> . Versuche und Messungen auf dem Gebiet der Verbundbauweise, vom <i>Deutschen Stahlbau-Verband</i> . Englisch-deutsches und deutsch-englisches Wörterbuch für die Eisen- und Stahlindustrie, von <i>E. L. Köhler</i> . Neuerscheinungen	245
--	-----

## MITTEILUNGEN AUS DER G. E. P.

Association Amicale Parisienne des anciens élèves de l'E. P. F.	246
---	-----

## ANKÜNDIGUNGEN

Graphische Sammlung der ETH, Zürich. Institut für Landesplanung der ETH. Tagung über Probleme des Terminwesens. 6 <sup>e</sup> Congrès International des Fabrications Mécaniques. Congrès International de Cybernétique, Namur 1956. Fiera di Padova 1956. Wasserchemie-Tagung in Konstanz. Vorträge	246
--	-----

## LERCH AUFZÜGE

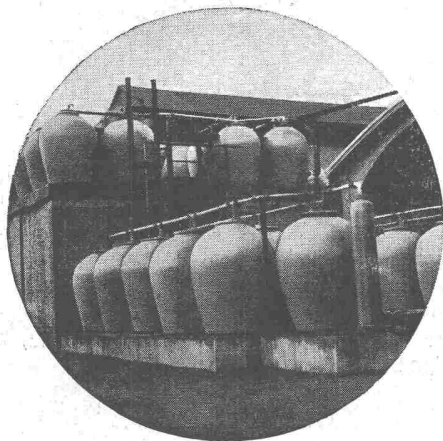
ZÜRICH 1, Oefenbachgasse 5  
TELEPHON (051) 23 30 00

für Akten, Speisen, Waren  
mit Hand- und elektrischem Antrieb



25 Jahre

ING. MAX GREUTER & CIE. ZÜRICH 7  
INJEKTIONS- UND GUNIT-ARBEITEN TIEFBOHRUNGEN



## STEINZEUG EMBRACH

garantiert säurebeständig

**Chemisches Steinzeug** für stärkste chemische Beanspruchung

**Embrachit** garantiert temperaturwechselbeständig bis 100° C

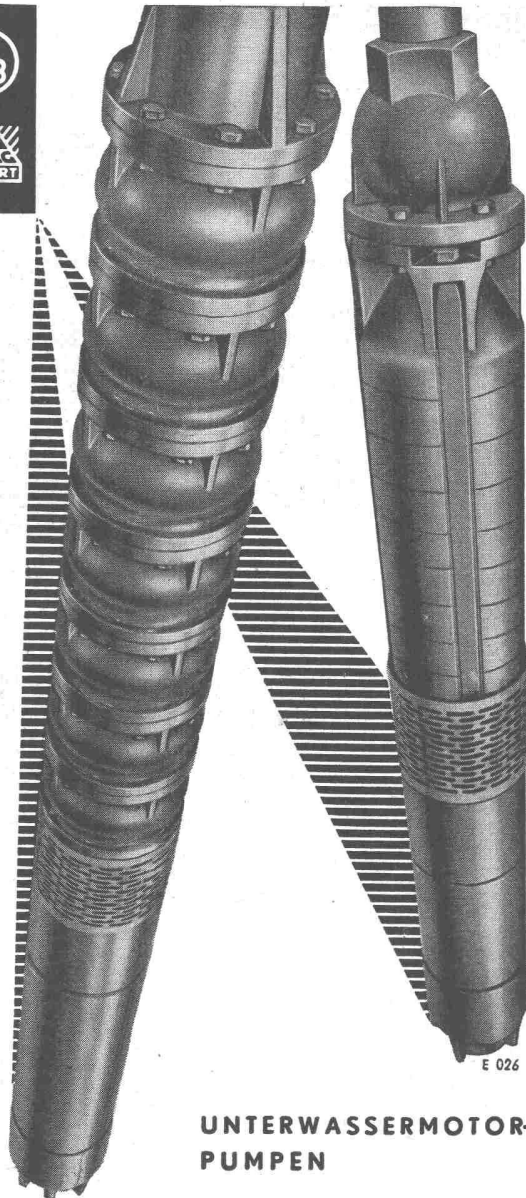
**Thermosil** speziell wärmeleitend

**Porzellan** und **Embrit** für Elektroisolierkörper mit hoher elektrischer und mechanischer Festigkeit

**Kanalisations-Steinzeug** für Bauwerke und Landwirtschaft

### Steinzeugfabrik Embrach AG.

für Kanalisation und chemische Industrie  
Embrach (Kt. Zürich) Tel. (051) 96 23 21



E 026

### UNTERWASSERMOTOR- PUMPEN

Für Förderströme bis 1200 m<sup>3</sup>/h  
für Förderhöhen bis 200 m  
Antriebsmotoren bis 600 PS

VERKAUFSBÜRO

## KSB ZÜRICH AG

Beckenhofstraße 72, Tel. (051) 28 25 18

für die Erzeugnisse der Firmen:

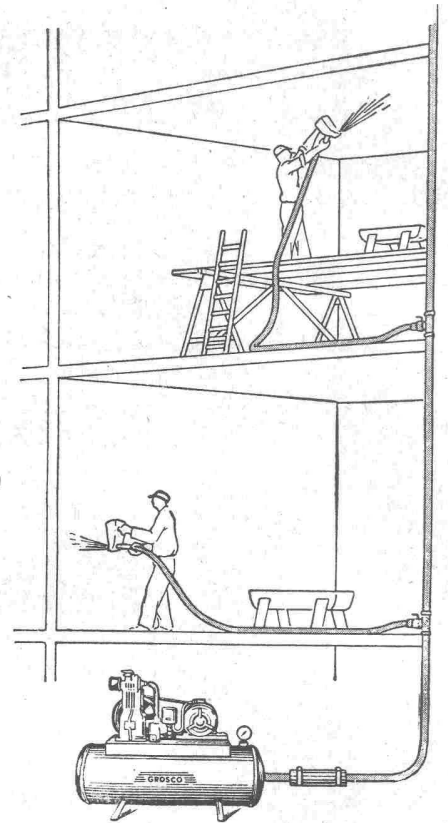
Klein, Schanzlin & Becker AG, Frankenthal (Pfalz)  
Amag - Hilpert - Pegnitzhütte AG Nürnberg  
Kleinschanzlin - Bestenbostel GmbH, Bremen  
Kleinschanzlin Pumpen AG, Homburg (Saar)

Alleinverkauf für den Bausektor

## MBA- MASCHINEN U. BAHNBEDARF AG

Dübendorf Tel. (051) 96 63 33

## «Grosco»- Verputz- Anlage



### Müheles, schneller und besser verputzen!

Zwei Facharbeiter verputzen pro Stunde 20 bis 30 m<sup>2</sup> / Bessere Haftung des Verputzes / Weniger Wasserzusatz, daher schnelleres Trocknen / Mischungsverhältnis 1:7 / Verarbeiten von jeder Art von Mörtel bis 15 mm Körnung / Auftrag auf jeden Putzträger / Einwandfreie Qualität des Verputzes, gleich ob Innenraum oder Fassade / Leichte Torkretierung — das sind die Leistungen des neuen GROSCO-Verputzapparates!

Die GROSCO-Verputzanlage ist tatsächlich das erste wirklich brauchbare Gerät für den mechanischen Putzanwurf. GROSCO-Apparate arbeiten mit Druckluft, sind denkbar einfach zu handhaben und absolut sicher im Gebrauch. Sie erleichtern dem Facharbeiter dank der einfachen und sauberen Handhabung die Arbeit und schonen Mann und Kleider, leisten aber ein Vielfaches dessen, was beim Handanwurf überhaupt möglich ist. Der schnellere Anwurf des Mörtels und das raschere Trocknen desselben ermöglichen jedem Baumeister ein sicheres Einhalten der Termine und ein bedeutend vorteilhafteres Kalkulieren. Dass diese Angaben nicht aus der Luft gegriffen sind, beweist die Tatsache, dass in Ländern wie Deutschland, Frankreich, Italien, Schweden etc. schon über 15 000 dieser Geräte im Betrieb sind.

## Luftkompressoren

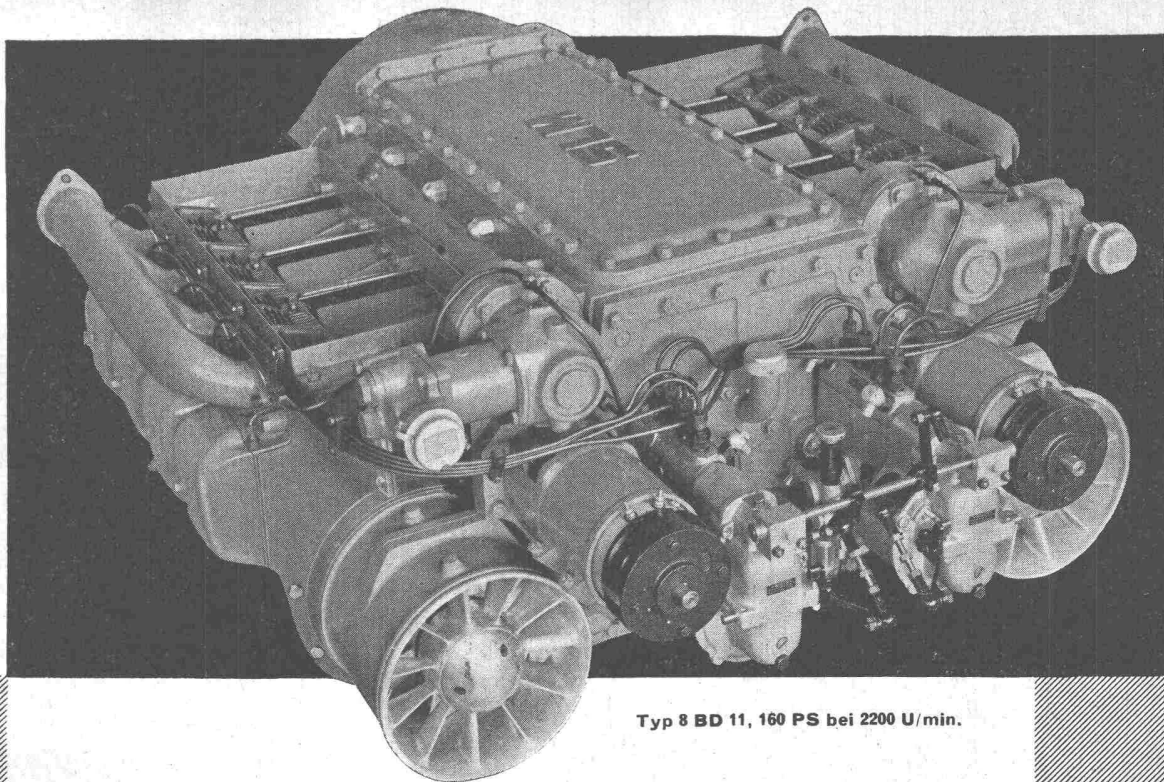
sind seit Jahren unsere Spezialität! Das ideale Modell zum gleichzeitigen Betrieb von 3 bis 4 vierdüsigen GROSCO -Geräten:

Modell 325, 2stufig, 42 m<sup>2</sup> p. Std., 5-PS-Motor, vollautomatisch zum äusserst günstigen Preise von Fr. 2620.—

Verlangen Sie unseren Prospekt, die unverbindliche Offerte, oder den Besuch unserer Vertreter!

## GROSSENBACHER & Co AG. BERN

Hirschengraben 8, Telephon (031) 2 77 51 — 54



Typ 8 BD 11, 160 PS bei 2200 U/min.

# SLM

## luftgekühlte Dieselmotoren

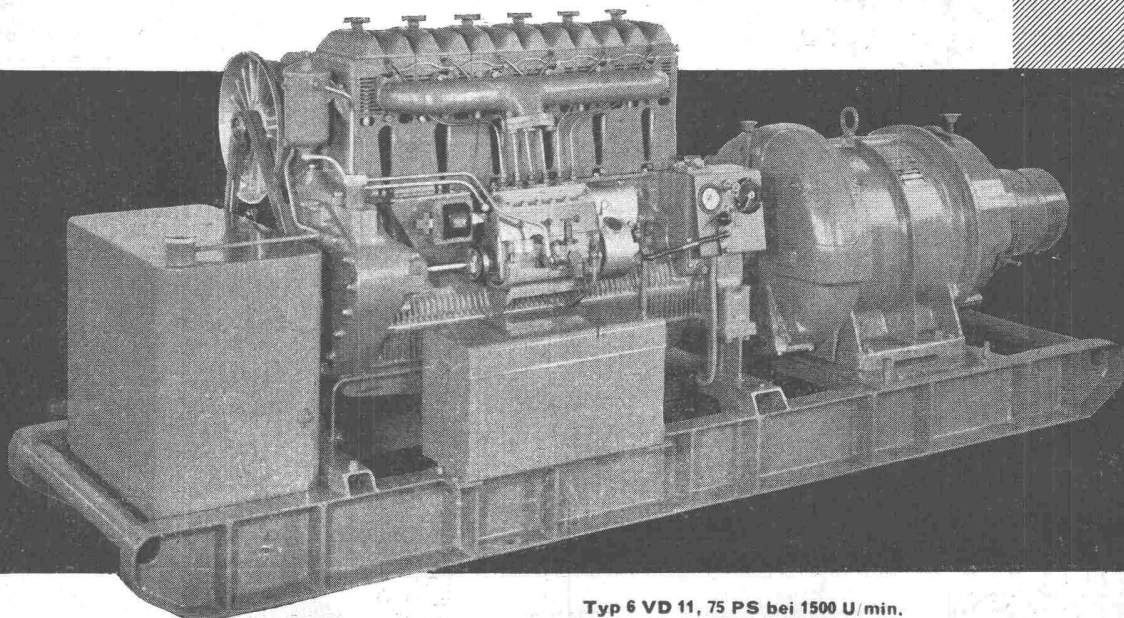
**Bauformen:** 1, 2, 3, 4, 6 Zylinder in Reihe,  
8 und 12 Zylinder in horizontaler Boxer-  
oder in V-Form.

**Leistungen:** Stationäre und Schiffsanlagen  
12,5 PSe pro Zylinder bei  $n=1500$  U/min.  
bzw. 14 PSe bei  $n=1800$  U/min.

Als Fahrzeugmotor  
Spitzenleistung 20 PSe bei  $n=2200$  U/min.

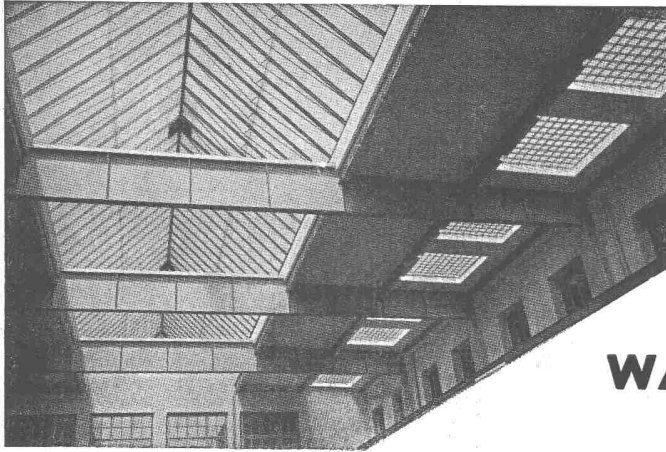
---

Schweizerische Lokomotiv- und Maschinenfabrik Winterthur



Typ 6 VD 11, 75 PS bei 1500 U/min.





Kittlose

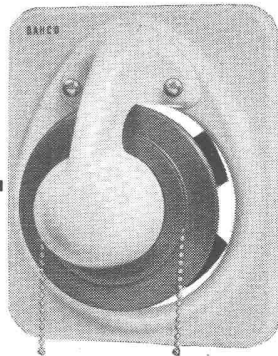
## Glasdächer

Glasbeton-Oberlichter, begeh- und befahrbar

Glasbaustein-Wände

### WALTHER & MÜLLER \* BERN

Telephon (031) 2 49 12



### Eine neue Idee

zur Erhöhung des Wohnkomfortes hat rasch Fuss gefasst und ein Interesse ausgelöst, das eine stürmische Entwicklung des Gedankens ahnen lässt:

### Wohnen und kochen ohne Kochdämpfe!

mit dem formschönen Küchenventilator



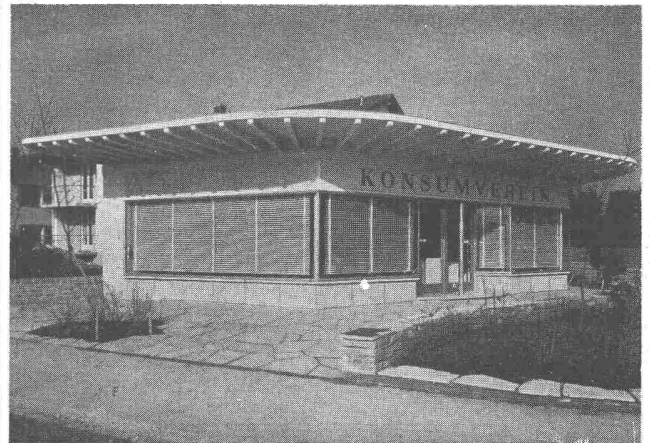
Verlangen Sie Prospektunterlagen von:

### WALTER WIDMANN AG ZÜRICH 1

Löwenstrasse 20

Telephon (051) 27 39 96

# SchenkerStoren



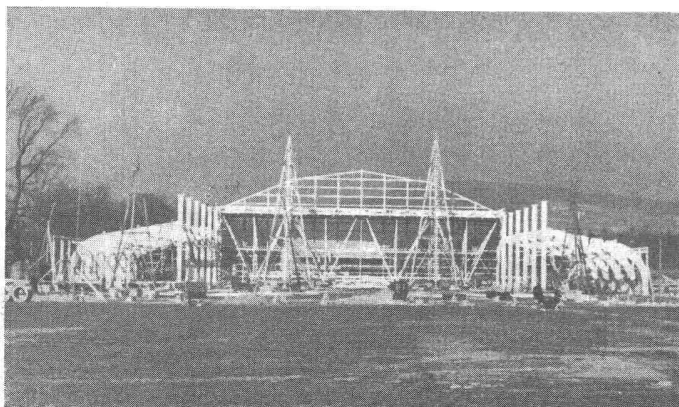
Lamellenrollstore System



### Storenfabrik Emil Schenker AG. Schönenwerd

Tel. (064) 3 13 52

Vertretungen:	Zürich	Tel. (051) 32 65 60
	Basel	Tel. (061) 22 93 81
	Luzern	Tel. (041) 2 98 27
	Lausanne	Tel. (021) 23 45 47
	Lugano	Tel. (091) 2 22 13



Festhalle Bern

## GEIGER & CIE BERN

Elisabethenstrasse 11

Telephon (031) 8 92 11

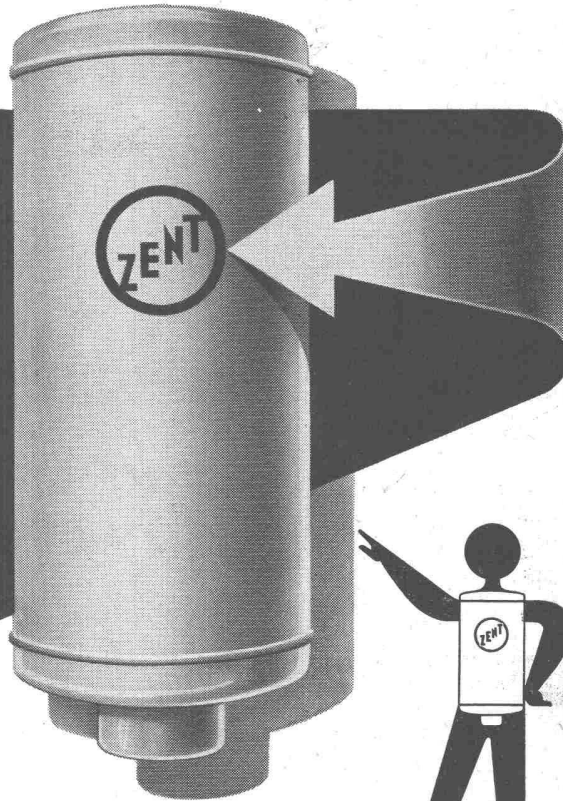
### INGENIEURBÜRO FÜR HOLZBAU

ENTWURF STATISCHE BERECHNUNG  
KONSTRUKTIONSPÄNE

### AUSFÜHRUNG

### HETZER-LIEFERUNG - RINGDÜBEL

ZENT-Boiler gehören zu den bewährtesten Schweizer Fabrikaten, was Qualitäts- und Gewichts-Vergleiche dokumentieren. ZENT-Fabrikate sind nicht teuer, trotz der vielen Vorteile, basierend auf einer reichen Erfahrung von über 35 Jahren!



**ZENT AG BERN**

2

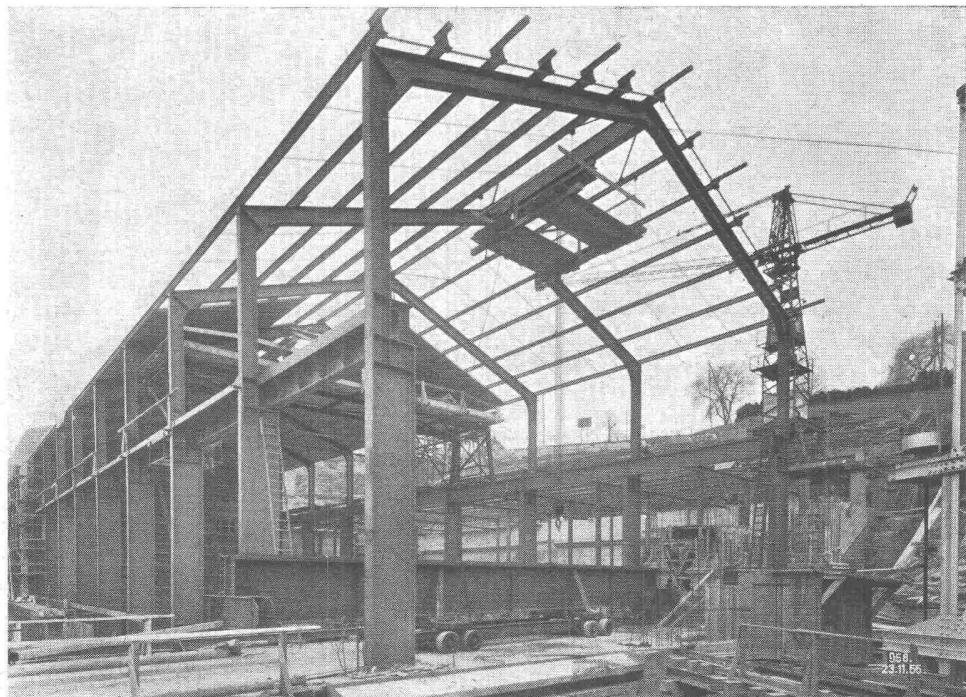
# HUBSCHER & CO., SCHAFFHAUSEN

MASCHINEN- UND STAHLBAU

EBNATSTRASSE 131 TELEPHON (053) 5 35 19



- Industriebau**
- Stahlhochbau**
- Stahlwasserbau**
- Brückenbau**
- Kran- und Förderanlagen**
- Verladebrücken**
- Windenantriebe**



MASCHINENHAUS MIT SCHALTANLAGE

K. W. RHEINAU

Tiefbauunternehmung  
**Gebrüder Meier AG.**  
 Brugg und Olten

Rammsondierungen  
 Sondierbohrungen  
 Grundwasserfassungen  
 Wasserversorgungsanlagen

Ueber 60jährige Erfahrungen

Verlangen Sie Prospekte

Nur **stewi** besitzt diese Vorteile!

- 1 Bakelitabschlußkappen
- 2 Hart-Nylon-Seilösen
- 3 Leichtmetall-Tragarme
- 4 Nylon-Gleitringe

Neu: Die erste schweizerische **Leichtmetall-Wäschehänge** mit der doppelten Tragfähigkeit und dem neuen Patentverschluß  
 Auszeichnung an der Mustermesse in Basel 1954 und 1955

Metallbau **steiner** Winterthur Tel. (052) 6 17 51

**BAUER**  
**Trommel-Motoren**  
 haben Weltruf

*MEIER & CO.*  
 Elektromotoren Maschinen und Apparate

Niedergösgen (Sol.)  
 Telefon (064) 31488

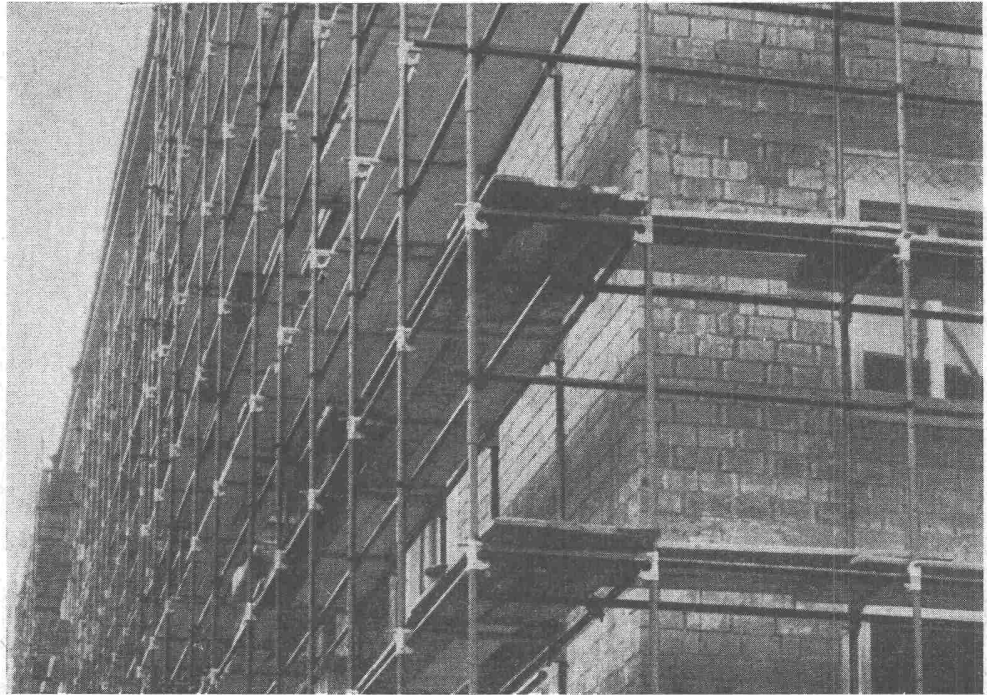
**MODERNE KÜCHE - BLOCKKOMBINATION**

**Mena-Lux**

Jedes Ding, jeder Apparat befindet sich an seinem Platz: der elektrische Kochherd, der Kühlschrank, der Boiler, der Spülisch mit Tropfteil, die Rüstnische, die Schränke mit Tablar und der Schubladenstock. Die Chromstahlabdeckung und die aparte Emailfarbe des Unterbaus tragen wesentlich zum äusserst einfachen Unterhalt der Kombinationen bei.

LA MÉNAGÈRE AG. MURTEN





# Das ACROW«H»-Rahmengerüst - das wirklich rentable Rohrgerüst

Verlangen Sie unverbindlich Vertreterbesuch  
Prospekte - Kostenvoranschläge - Miete - Kauf

**A. BANGERTER & CIE AG LYSS** ☎ 032 84123  
Abteilung für Bauwerkzeuge    Cementwaren und Bausteinwerke

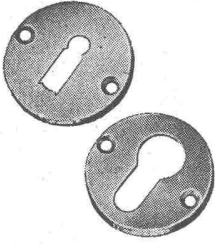


**AG. Heint. Hatt-Haller Zürich** HOCH- UND TIEFBAU



# SCHWEIZER BAUBESCHLÄGE

## INCA

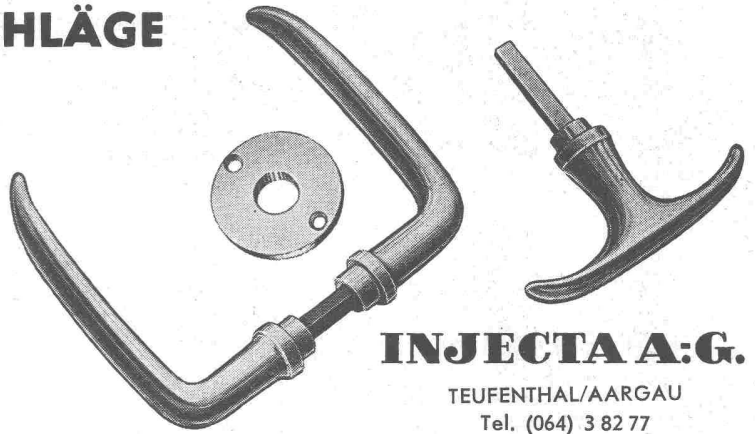


aus hochwertiger  
Neusilber-Legierung

Erstklassige  
Vernicklung und  
Verchromung

Grosse Dauer-  
haftigkeit

Formschöne  
Ausführung



### INJECTA A.G.

TEUFENTHAL/AARGAU  
Tel. (064) 3 82 77



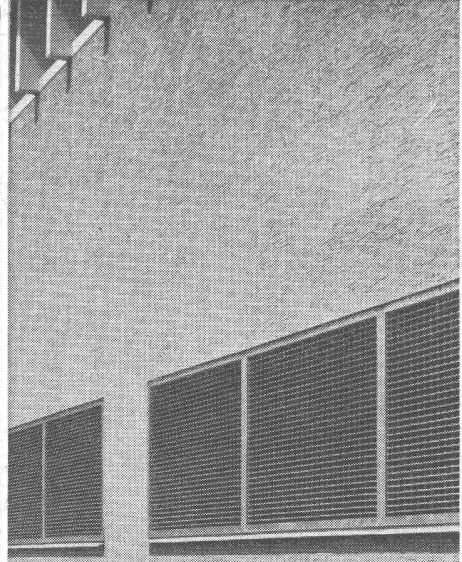
Zähneschleifen an eingesandten Stirn- und Schraubenrädern



## Geschliffene Zahnräder

Sauter/Bachmann & Cie.  
Zahnräderfabrik  
Netstal Gl.

WALLISELLEN-ZH  
TEL. 051/933232



**SIEGFRIED keller<sup>co</sup>**

**Ventilationsgitter**

Treppentufen - Podeste  
Abdeckungen

Sämtliche Gitterrostkonstruktionen  
System WEMA



Mit profilierten  
**PERFEKT**  
Armierungsnetzen

besser, billiger und  
rascher bauen!

Mehr als 50% Gewichtsersparnis

Ausführlicher Katalog mit  
Berechnungstabellen durch

**EMIL HITZ**

Fabrik für Drahtgeflechte  
Zürich 3 Grubenstr. 29 Tel. 33 25 50

Zweigbetrieb Basel:  
Ob. Rebgasse 40 - Tel. 32 45 92

Pat.



**baut Grossküchenanlagen als Spezialität**



**Wir fabrizieren** Pensions-, Restaurations- und Hotelgasherde, Kippkessel, Bratpfannen, Wärmeschränke, Friteusen u. a. m. Unsere Erfahrung auf diesem Gebiete ist einzigartig, weshalb unsere Beratung auch für Sie wertvoll sein kann. Prüfen Sie alle Offerten und verlangen Sie auch unser Angebot. Auskunft und Rat sind kostenlos.

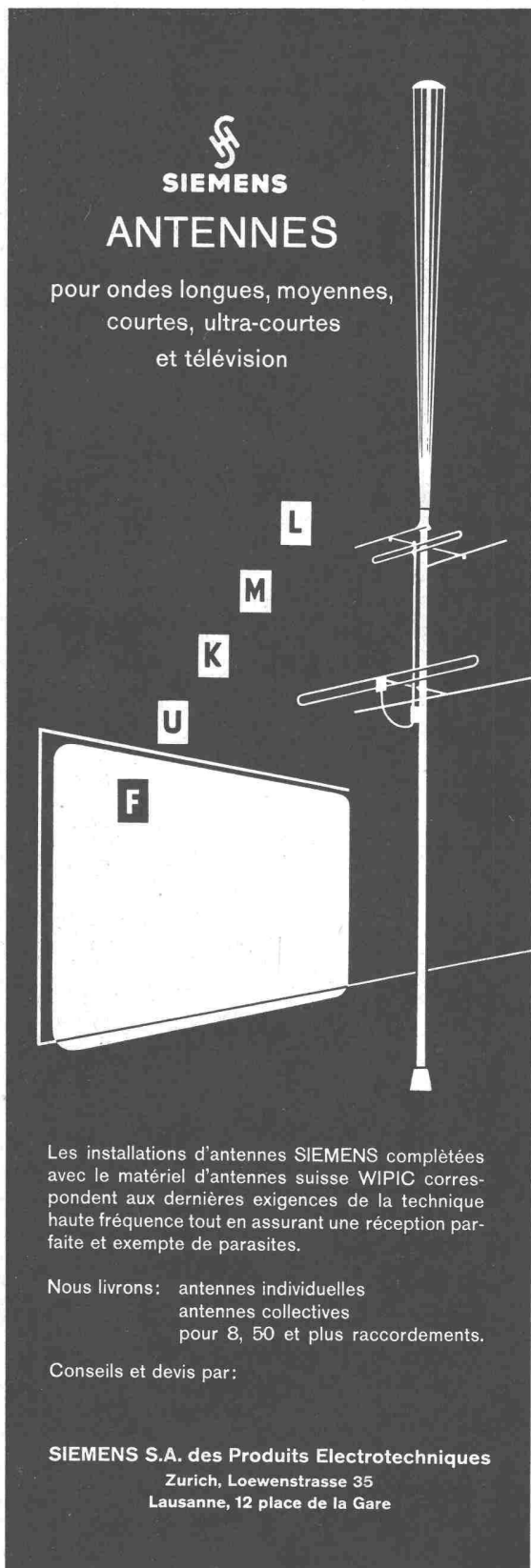
**Sursee-Werke AG. die auf  
Grossküchenanlagen  
spezialisierte Herdfabrik**




*Das zuverlässige  
Herz*

für Elektromobile, Hubstapler, Schlepper, Kräne und Elektrolokomotiven und zur Beleuchtung von Bahnen und Schiffen ist die betriebssichere OERLIKON-Batterie. Seit über 60 Jahren bewährt, im ganzen Land geschätzt.





  
**SIEMENS**  
**ANTENNES**

pour ondes longues, moyennes,  
courtes, ultra-courtes  
et télévision

L  
M  
K  
U  
F

Les installations d'antennes SIEMENS complétées avec le matériel d'antennes suisse WIPIC correspondent aux dernières exigences de la technique haute fréquence tout en assurant une réception parfaite et exempte de parasites.

Nous livrons: antennes individuelles  
antennes collectives  
pour 8, 50 et plus raccordements.

Conseils et devis par:

**SIEMENS S.A. des Produits Electrotechniques**  
Zurich, Loewenstrasse 35  
Lausanne, 12 place de la Gare

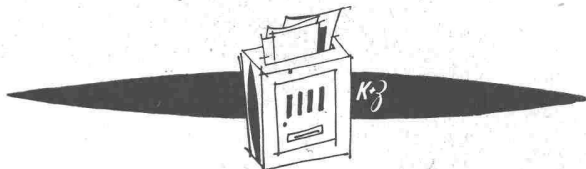


### An die Herren Architekten

Trotzdem wir im Zeitalter der Spezialisierung leben, zeichnet sich auf den verschiedensten Gebieten des Wirtschaftslebens der aufrichtige Wunsch ab, durch Erfahrungsaustausch bessere Resultate zu erreichen. Diesen Gedanken möchten wir mit Ihnen in die Tat umsetzen. Spitzenfachleute unseres Berufsverbandes helfen beratend mit beim Bau zweckdienlicher Räumlichkeiten, wie Küchen usw.

Beratend nicht im Sektor Ihrer Zuständigkeit, sondern helfend, die internen Einteilungen vom Fach aus gesehen zu bestimmen.

Machen Sie mit, nehmen Sie unsere Beratungsstelle kostenlos in Anspruch, wir freuen uns darauf.



SECRÉTARIAT DE LA SOCIÉTÉ  
SUISSE DES CUISINIERS, RUE CAROLINE 2,  
LAUSANNE, TÉLÉPHONE: 021/22 40 48

### Von Standort zu Standort

Mit dem WILD-Nivellierinstrument geht das Messen rasch voran. Mühelos erreicht man Meßresultate hoher Genauigkeit.

★

Die Bedienung ist sehr einfach. Nur wenige große, aber griffsichere Bedienungsknöpfe, dem Meßvorgang nach angeordnet.

★

WILD-Nivellierinstrumente sind besonders stark gebaut und daher Beschädigungen auf dem Bauplatz viel weniger ausgesetzt.

★

Verlangen Sie kostenlos den neuesten Prospekt.







# Schaufenster

Große Auswahl von  
modernen Profilen für  
jede Architektur.

## GAUGER

Gauger & Co. AG Zürich

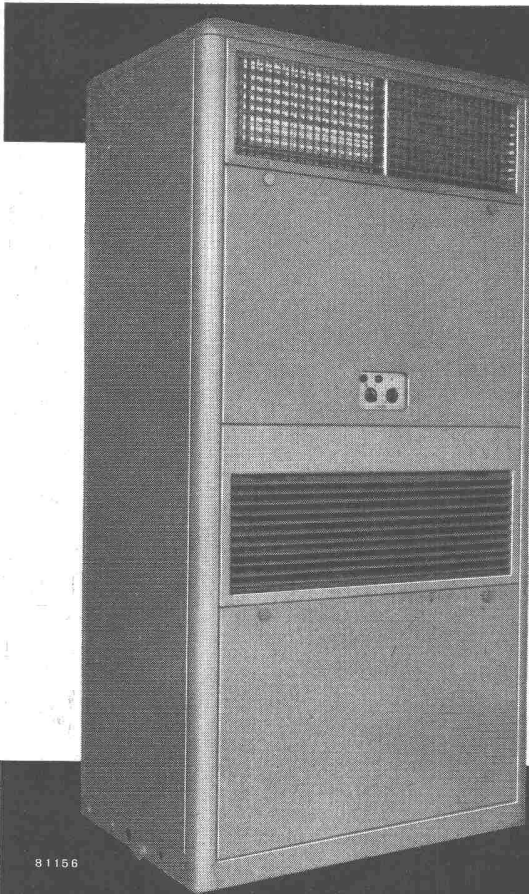


# GEIGER

## EINRICHTUNGEN FÜR KLÄRANLAGEN

TEIL AUSFÜHRUNG, MONTAGE UND SERVICE DURCH  
HANS ROSHARD, INGENIEUR SIA, KÜSNACHT





81156

# SULZER

## Klimaapparat

Behaglichkeit und Komfort

Gesteigertes Wohlbefinden

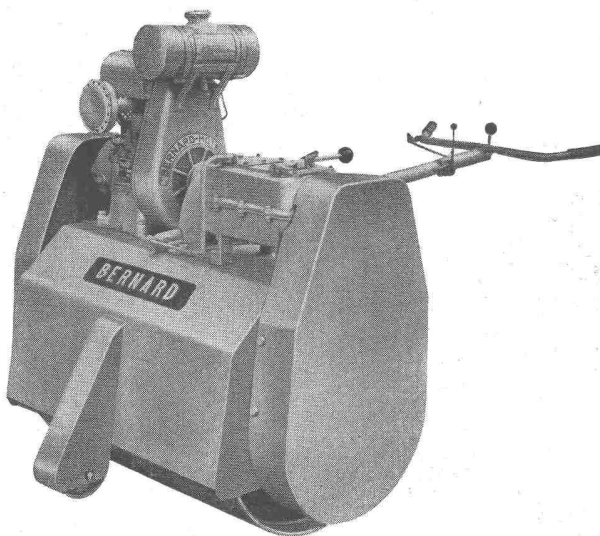
Höhere Arbeitsleistung  
und geringere Ermüdung

Unser Prospekt orientiert Sie über die  
6 Bautypen für großen Leistungsbereich

Gebrüder Sulzer, Aktiengesellschaft,  
Abt. Heizung und Lüftung, Winterthur (Schweiz)

## Einrad-Vibrationswalze

# BERNARD



= normale Einrad-Motorwalze  
+ Verdichter von 8-10 to Effekt

Luftgekühlter Benzinmotor BERNHARD  
8 PS, Arbeitsgeschwindigkeiten von 1,2  
und 3,6 km/h, sowie Rückwärtsgang-Vi-  
brationsmechanismus über separate  
Kupplung mit regulierbarer Frequenz  
angetrieben — Leergewicht ca. 560 kg.



Die Maschine für ra-  
tionelle Lösung Ihrer  
Walzprobleme.

Uraniastrasse 31

Tel. (051) 23 17 50

## Robert Aebi & Cie AG Zürich

Zweigniederlassungen: Genf, Tel. (051) 8 15 45

Zollikofen Bern

Telephon (031) 65 01 06