

Objektyp: **Advertising**

Zeitschrift: **Schweizerische Bauzeitung**

Band (Jahr): **74 (1956)**

Heft 13

PDF erstellt am: **24.09.2024**

Nutzungsbedingungen

Die ETH-Bibliothek ist Anbieterin der digitalisierten Zeitschriften. Sie besitzt keine Urheberrechte an den Inhalten der Zeitschriften. Die Rechte liegen in der Regel bei den Herausgebern.

Die auf der Plattform e-periodica veröffentlichten Dokumente stehen für nicht-kommerzielle Zwecke in Lehre und Forschung sowie für die private Nutzung frei zur Verfügung. Einzelne Dateien oder Ausdrucke aus diesem Angebot können zusammen mit diesen Nutzungsbedingungen und den korrekten Herkunftsbezeichnungen weitergegeben werden.

Das Veröffentlichen von Bildern in Print- und Online-Publikationen ist nur mit vorheriger Genehmigung der Rechteinhaber erlaubt. Die systematische Speicherung von Teilen des elektronischen Angebots auf anderen Servern bedarf ebenfalls des schriftlichen Einverständnisses der Rechteinhaber.

Haftungsausschluss

Alle Angaben erfolgen ohne Gewähr für Vollständigkeit oder Richtigkeit. Es wird keine Haftung übernommen für Schäden durch die Verwendung von Informationen aus diesem Online-Angebot oder durch das Fehlen von Informationen. Dies gilt auch für Inhalte Dritter, die über dieses Angebot zugänglich sind.

SCHWEIZERISCHE BAUZEITUNG

WOCHENSCHRIFT FÜR ARCHITEKTUR / INGENIEURWESEN / MASCHINENTECHNIK

REVUE POLYTECHNIQUE SUISSE

ORGAN DES S.I.A. SCHWEIZERISCHER INGENIEUR- UND ARCHITEKTEN-VEREIN
UND DER G.E.P. GESELLSCHAFT EHEMAL. STUDIERENDER DER EIDG. TECHN. HOCHSCHULE
GEGRÜNDET 1883 VON ING. A. WALDNER / HERAUSGEGEBEN VON ING. W. JEGHER

Fenster



Kiefer Zürich

BERCHTOLD & Co.

HEIZUNG · LÜFTUNG
WARMWASSER
THALWIL

**INDUSTRIE-
HEIZUNG**
HEISSWASSER
STATT DAMPF

Telephon
051 / 920501

Patentanwälte
E. BLUM & Co., ZÜRICH

Gegründet 1878 · Telephon 251633
Bahnhofstrasse 31

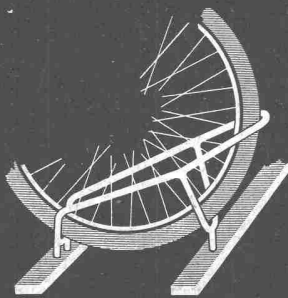
Anmeldung von Erfindungen

Fabrik- und Handelsmarken

Gutachten, Prozessberatung

KOLLER

Metalldbau Koller AG, Basel, Tel. (061) 38 29 77



Fahrrad-Ständer

⊕ Pat.

praktisch solid

formschön preiswert

hält jeden Pneu fest

ohne geringste Gefährdung

der Speichen

Achtung

Die nächste Nummer erscheint anlässlich der Mustermesse Basel erst anfangs der übernächsten Woche!

INHALT

Keine Regel ohne Ausnahme. Von <i>H. Marti</i>	179
Amerikanische Baustellen. Von <i>W. Frey</i>	180*
Technische Hilfe der Vereinigten Nationen an unterentwickelte Länder. Von <i>W. Mikulaschek</i>	183
Amerikanischer Riesen-Bagger. Von <i>K. Müller</i>	185*
Der Perigraph zum Aufzeichnen von Stollenquerschnitten	186*

BUCHBESPRECHUNGEN

«Ufereinfassungen». Berechnungsverfahren für Tragwerke mit elastischem Verbund, von <i>K. Sattler</i> . Theoretische Metallkunde, von <i>U. Dehlinger</i> . Blitzschutz	187
Pressen und Gesenkschmieden der Nichteisenmetalle, von <i>A. Peter</i> . Das wärmetechnische Messwesen, von <i>A. Ketnath</i> . Organisations-Brevier	188
Hydraulique appliquée, par <i>A. Ribaux</i> . Neuerscheinungen	189

NEKROLOGE

Hans Bracher	189*
------------------------	------

MITTEILUNGEN

Weltverbrauch von Kautschuk. Technische Entwicklung Marokkos. Theaterbau. Fachgliederungen im VDI. Ausstellung für Wohnkultur in Häl-singborg. Hausmüllbeseitigung	190
Persönliches	191

WETTBEWERBE

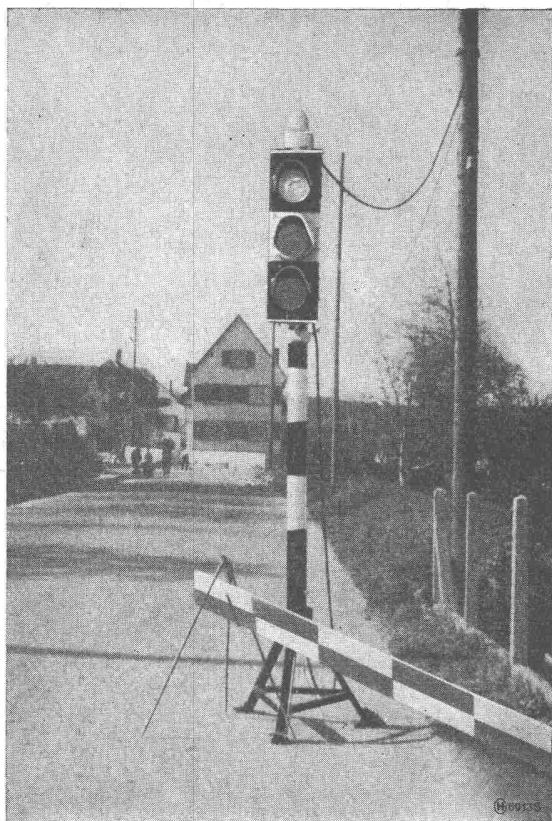
Schulhaus Obermeilen	191
--------------------------------	-----

MITTEILUNGEN AUS DER G. E. P.

52. Generalversammlung in Amsterdam	191*
---	------

ANKÜNDIGUNGEN

Atomtagung Neuenburg. 223. Diskussionstag des SVMT. Frosttagung. Führungs-Tagung. Vorträge	192
--	-----



Strassenbau und Verkehr

vertragen sich in den seltensten Fällen. Unternehmer und Fahrzeuglenker leiden gleichermaßen unter den bei Strassenarbeiten (Umbau, Erneuerung des Belages), bei Kabel- und Rohrverlegungen sowie bei schmalen oder schwachen Brücken entstehenden unbefriedigenden Verkehrsverhältnissen. Hier, also überall wo wechselnder Einbahn-Verkehr nötig ist, leisten die transportablen Signalanlagen, die den Strassenverkehr bei Baustellen usw. automatisch zur Zufriedenheit aller regeln, ausgezeichnete Dienste und machen sich erfahrungsgemäss in kurzer Zeit bezahlt.

Wir beraten Sie gerne oder senden Ihnen auf Wunsch eine orientierende Broschüre zu.

Hasler^{AG}Bern
mit Zweigniederlassung in Zürich

Nicht wahr, das hätten Sie nicht für möglich gehalten,

dass ein schwimmender Unterlagsboden

- a) nach 1—2 Tagen begehbar ist;
- b) nach 4—6 Tagen bereits so trocken ist, dass man alle Beläge darauf legen kann;
- c) keinen nennenswerten Mehrpreis erfordert;
- d) von jeder Fachfirma ausgeführt werden kann.

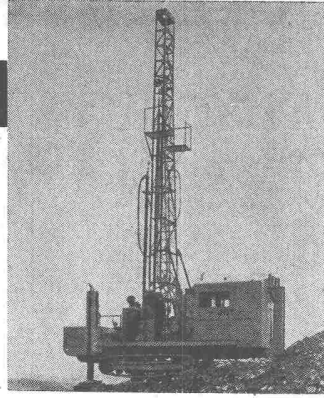
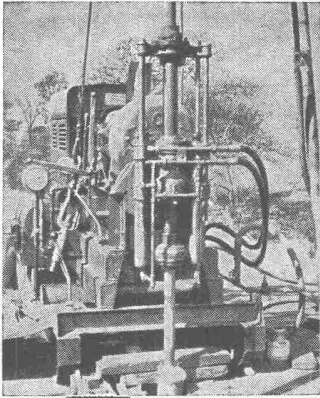
*Dies und viele andere wichtige
Angaben finden Sie im*

Elasticrete

Prospekt, den wir Ihnen gerne zusenden.

powa ag

Zürich 2, Bluntschlisteing 5,
Telephon (051) 27 51 44



JOY -Generalvertretung

Pressluftwerkzeuge
Schrapperanlagen
Stollenbaumaterial
Sondierbohrmaschinen

Spezial- konstruktionen für Tunnel- und Stollenbau

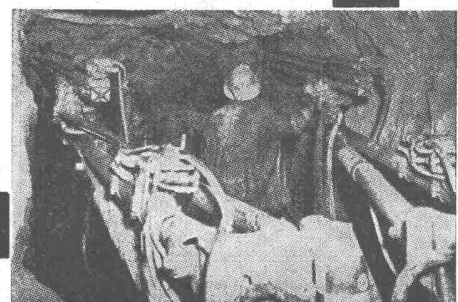
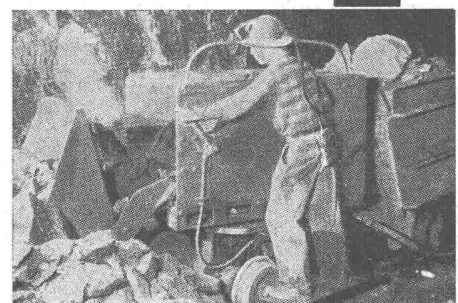
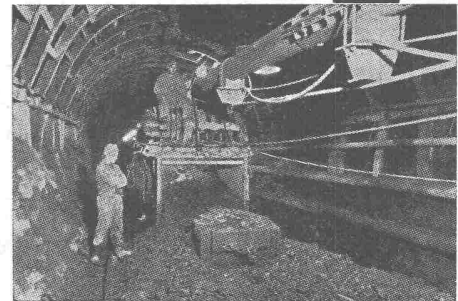
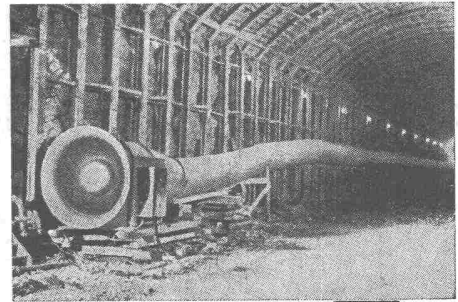
Stollenschalungen, Einbaubogen,
Betonierbühnen, Silos usw.

Baumaschinen

für Strassen-, Hoch- und Tiefbau
Sand- und Kiesaufbereitungs-
anlagen

**STAHLBAU
LAIS & BASEL**

Gegründet 1890 Telephone (061) 24 39 53



Förderanlagen

Kratzer ● Schlepper ● Förderschnecken ● Schüttelrinnen ● Propellerrinnen ● Bandförderer ● Schaukelförderer ● Rollenbahnen ● Becherelevatoren ● Kübelförderer ● Entladeelevatoren ● Schaukelevatoren



Auf Wunsch
ausführliche Offerte
oder Vertreterbesuch!

OEHLER AARAU

EISEN- UND STAHLWERKE OEHLER & CO. AG, AARAU

TEL. (064) 2 25 22

HANNOVER 1956

DEUTSCHE INDUSTRIE-MESSE



TECHNISCHE MESSE · MUSTERMESSE

29. APRIL — 8. MAI

Hannover — der Einkaufs- und Verkaufsplatz von Weltgeltung, das Frühjahrsereignis im Europäischen Messereschehen!

Allgemeine Auskünfte, Prospekte und Messeausweise durch

Handelskammer Deutschland - Schweiz

Zürich, Talacker 41, Telefon (051) 25 37 02

Alle Reisearrangements, Prospekte, Messeausweise durch

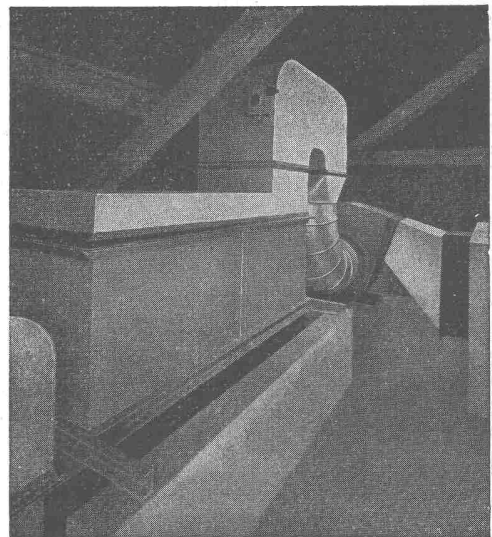
Reisebureau A. Kuoni A.-G., Zürich

Bahnhofplatz 7, Telefon (051) 23 36 10 und Filialen Basel, Bern, Lausanne, Luzern, Locarno

2 Schlafwagen-Sonderzüge Basel—Hannover

mit Unterkunft in Hannover im Schlafwagen
1. ZUG: 28. April bis 2. Mai 2. ZUG: 2. bis 5. Mai

Täglich Sonderflüge Zürich—Hannover und zurück



B E R N

Stockerenweg 6
Telephon 8 97 97

baut: Ventilatoren
Luftheizapparate
Dörrapparate
Farbspritzkabinen
Abhitzeverwerter
Klimaapparate

Anlagen für:

Raumlüftung
Klimatisierung
Luftheizung
Entstaubung
Entnebelung
Befeuchtung
Holztrocknung
Spänetransport

Benützen Sie zur Kontrolle Ihrer Zahngetriebe die bewährten

MAAG-Achsdistanz- und Rundlaufprüfgeräte

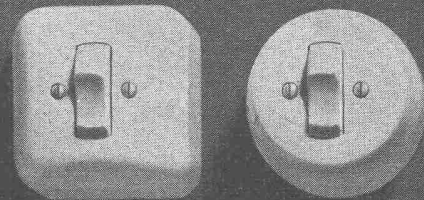
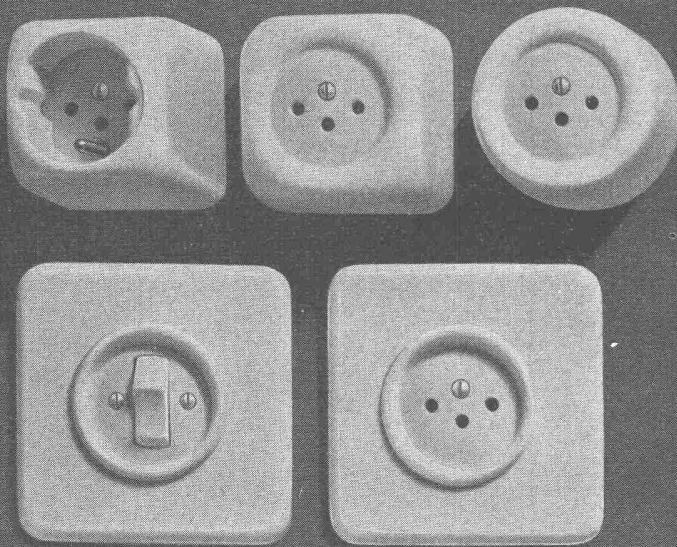
MAAG-Achsdistanz- und Rundlaufprüfer DAS-10 zur Kontrolle von Räderpaaren mittels Aufspanndorne (links) und mit Wellenritzelpaar in Spitzen-Kleindornhalter gelagert (rechts).



MAAG
3251


MAAG-ZAHNRÄDER A.-G. ZÜRICH (SCHWEIZ)

Moderne Schalter und Steckdosen
der neuen X-Serie



Zürich 50 - Oerlikon

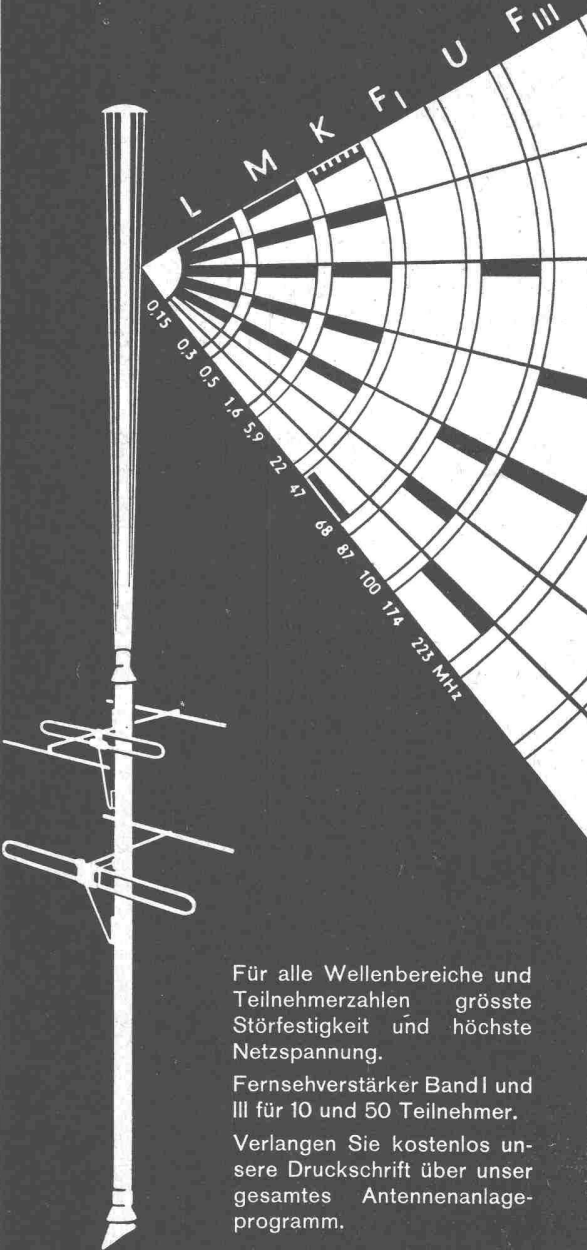
Tel. (051) 46 64 84



SIEMENS

EMPFANGS-ANTENNEN

für Radio und Fernsehen



Für alle Wellenbereiche und Teilnehmerzahlen grösste Störfestigkeit und höchste Netzspannung.

Fernsehverstärker Band I und III für 10 und 50 Teilnehmer.

Verlangen Sie kostenlos unsere Druckschrift über unser gesamtes Antennenanlageprogramm.

SIEMENS Elektrizitätserzeugnisse AG

Zürich, Löwenstrasse 35
Lausanne, 12 Place de la Gare

Automatische Pumpensteuerungen

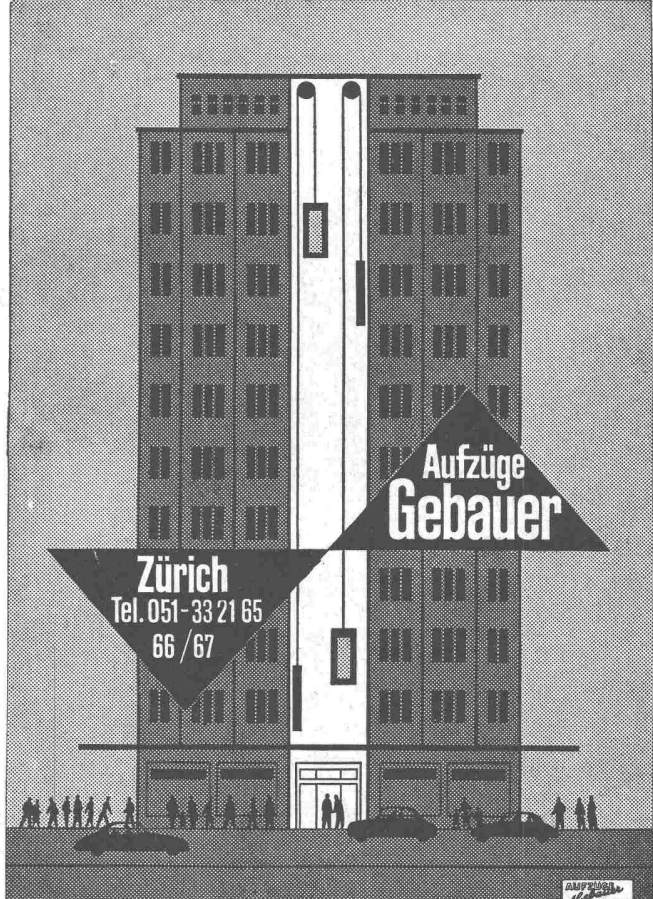


mit Kabel
ohne Kabel
mit Tonfrequenz

Bevor Sie den Kostenvorschlag für eine Wasserversorgungsanlage genehmigen, lassen Sie sich unverbindlich durch uns beraten. Es wird zu Ihrem Vorteil sein.

SAUTER

FR. SAUTER AG., FABRIK EL. APP., BASEL

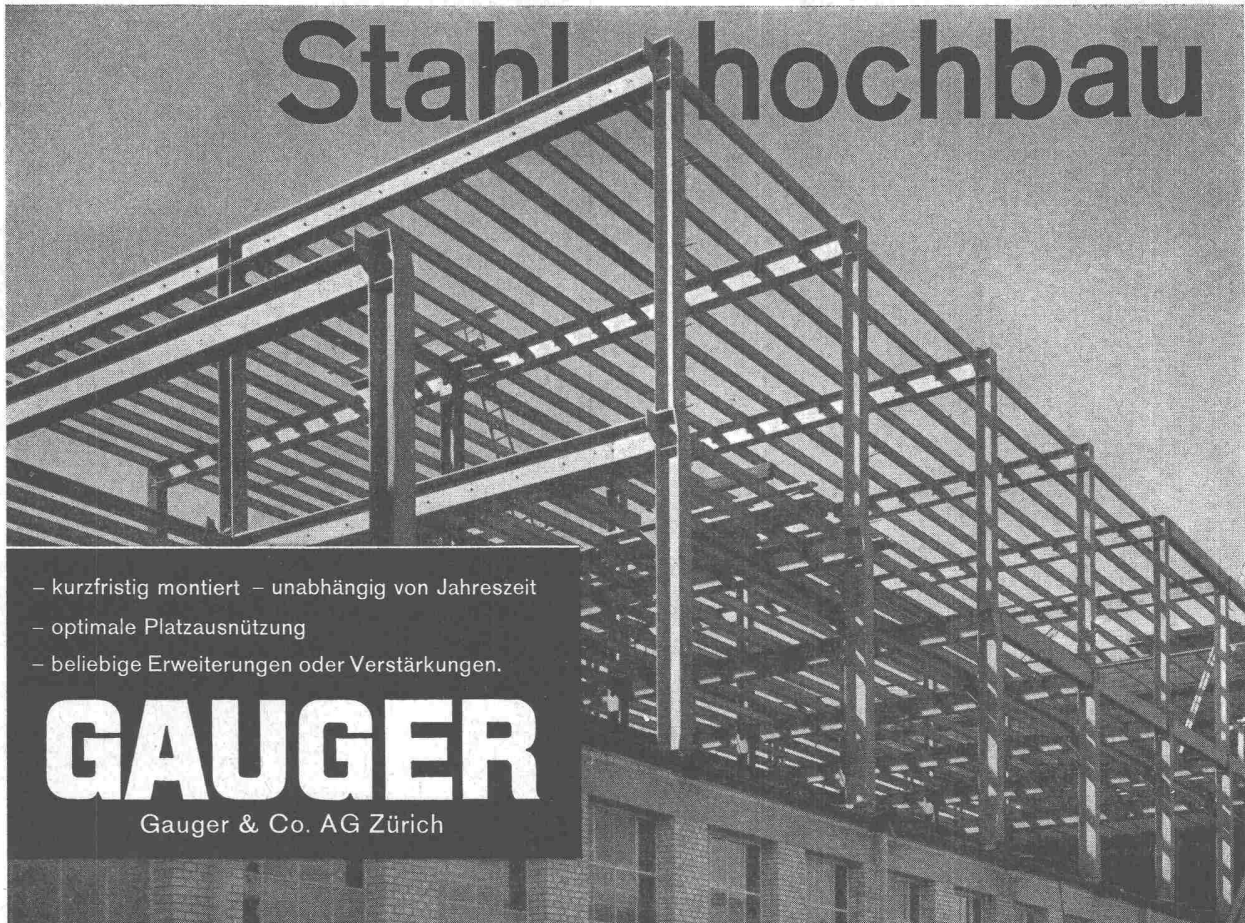


Aufzüge Gebauer

Zürich
Tel. 051-33 21 65
66 / 67

AMFINGER
GEBAUER
ZÜRICH

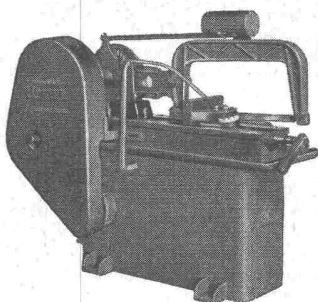
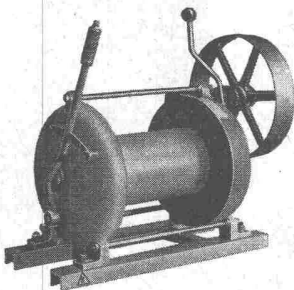
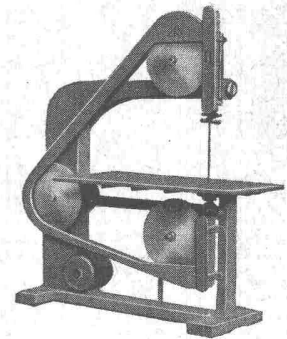
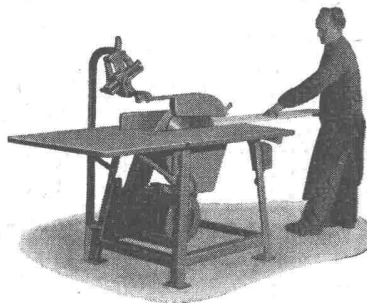
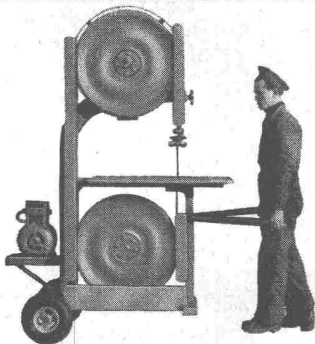
Stahlhochbau



- kurzfristig montiert - unabhängig von Jahreszeit
- optimale Platzausnutzung
- beliebige Erweiterungen oder Verstärkungen.

GAUGER

Gauger & Co. AG Zürich



Praktische Maschinen für den Bauplatz

BANDSÄGEN und **KREISSÄGEN** mit Benzin- und Elektromotor in verschiedenen Ausführungen

KALTSÄGEN zum Schneiden von Eisenprofilen etc.

Wir liefern ferner:

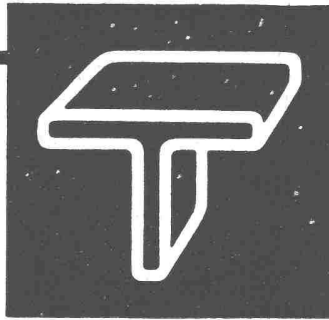
SEILBAHNEN für Materialtransporte aller Art / Einzelteile zu Seilbahnen

SEILWINDEN, Aufzugwinden mit Benzinmotor, Schlittenwinden, Motorfahrwinden, Windwerke für eine Zugkraft bis 10 Tonnen

L. E. KÜPFER

Maschinenfabrik Steffisburg

Mustermesse Basel Stand Nr. 3000, Halle VIII



Kittlose Verglasungen

**GEBR. TUCHSCHMID AG.
FRAUENFELD**

FRAUENFELD TEL. (054) 7 24 71
ZÜRICH TEL. (051) 23 23 01

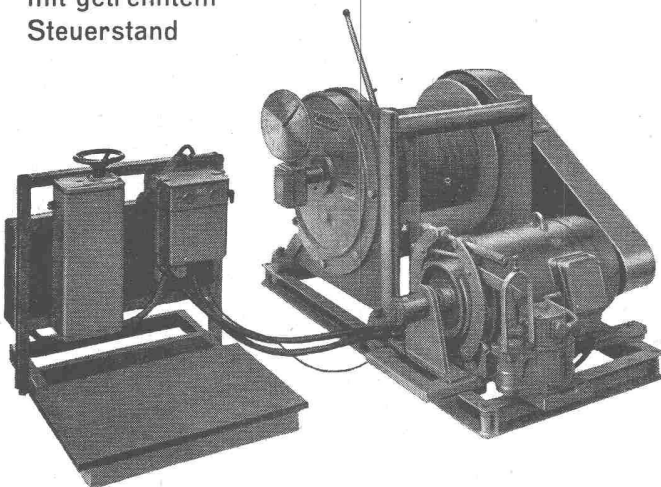
Genormte Niederdruckpumpen
hohe Wirkungsgrade
betriebssicher
vorteilhafte Preise

PUMPENBAU BRUGG
K. Rüttschi, Brugg Tel. 056 / 413 31

Planetenrad-Seilwinde

MERK

Seilwinde Zugkraft 2000 kg
für Baustellen-Seilbahn
mit getrenntem
Steuerstand



HANS MERK Fahrzeug- und Kranfabrik **DIETIKON-ZÜRICH**
Telephon (051) 91 91 21

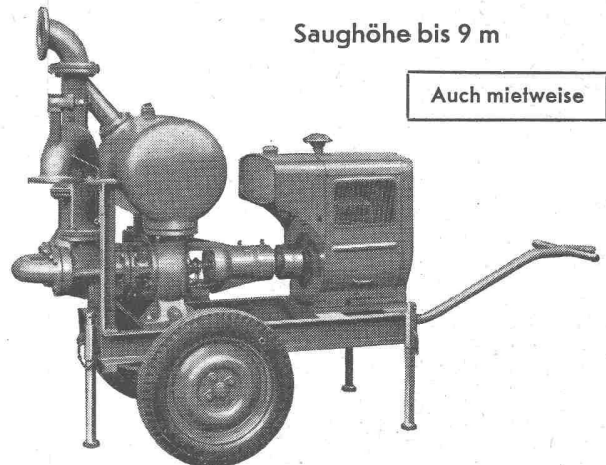
Selbstansaugende ventillose

Baupumpen

System «Lauchenaer»

Saughöhe bis 9 m

Auch mietweise



Leistungen 1—500 l/sek. Kein Bodenventil. Keine Klappe im Saugstutzen. Keine Hilfs-Vakuum-Pumpe. Jederzeitiges automatisches Ansaugen auch nach Lufteintritt im Saugrohr. Keine reibenden, sich abnützenden Dichtungsflächen, daher störungsfrei auch bei Schlamm-, Sand- und Kiesförderung.

Maschinenfabrik a. d. Sihl AG. Zürich

Gegründet 1871

Telephon (051) 23 35 14

Klima Anlagen

Die steigenden Anforderungen an Mensch, Maschinen und Ware machen die Klimatisierung zu einem Element von größter wirtschaftlicher Bedeutung.

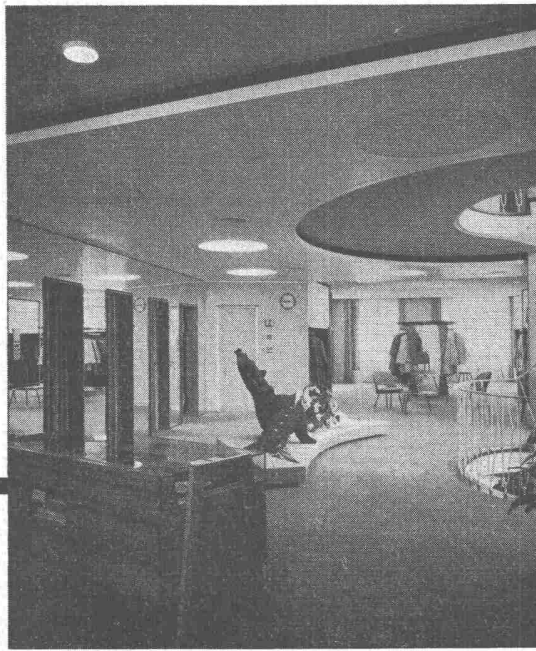
In Verkaufsgeschäften fördert ein stets angenehmes Raumklima die Besucherfrequenz und das Wohlbefinden des Personals.

In Fabriken, wie insbesondere der Konfektion, Wirkereiindustrie usw., trägt die Klimatisierung zur Erhaltung der Arbeitslust sowie der günstigen Verarbeitbarkeit des Materials bei. Die Klimatisierung steigert damit Leistung und Erfolg des Unternehmens.

Verlangen Sie bitte unsere einschlägige Fachliteratur.

Unsere Ingenieure stehen auch Ihnen zur Beratung unverbindlich zu Diensten.

2



Klimatisieren ist kein Luxus

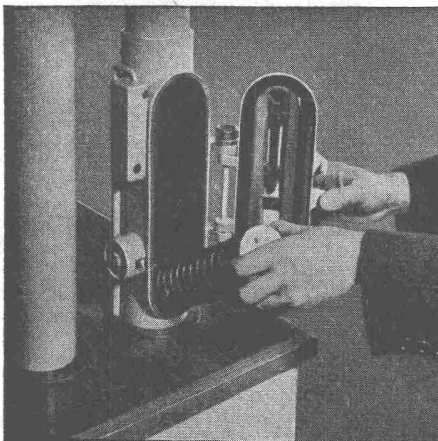


Klimaanlage in Modehaus

Walter Häusler & Co.

Spezialfirma für Luftkonditionierung und Lüftung

Zürich Ceresstrasse 27 Telefon (051) 34 13 39 Fabrik in Oerlikon



ROHRPOST rationalisiert den Betrieb

Anwendungsgebiete:

- Banken
- Versicherungsanstalten
- Druckereibetriebe
- Geschäfts- und Warenhäuser
- Industriebetriebe
- Hotels, Restaurants
- SBB Telegraphen- und Auskunftsbüros

Fördergut:

- Bons und Bestellungen
- Zettel
- Telegramme, Checks
- Karten, Briefe
- Warenproben
- Manuskripte



Standard Telephon und Radio AG.

Zürich, Seestr. 395, Postfach Zürich 38, Tel. (051) 45 28 00

Zweigniederlassung in Bern



BORSARI

Heizöl- und Benzin-Tanks

aus Eisenbeton mit Glas-
auskleidung in jeder
Grösse für Handel und
Industrie sowie für Ein-
und Mehrfamilienhäuser

50 Jahre Erfahrung
Erstklassige Referenzen
Keine Korrosion
Kein Unterhalt

BORSARI & CO.

Zollikon-Zürich

Telephon (051) 24 96 18

Gegr. 1873



Panzerschränke
schweissbrennsicher

Kassenschränke
feuer- und diebessicher

Tresoranlagen

Schalteranlagen

Stahlmöbel

Planschränke

**KABA-Zylinder-
Sicherheitsschlösser**

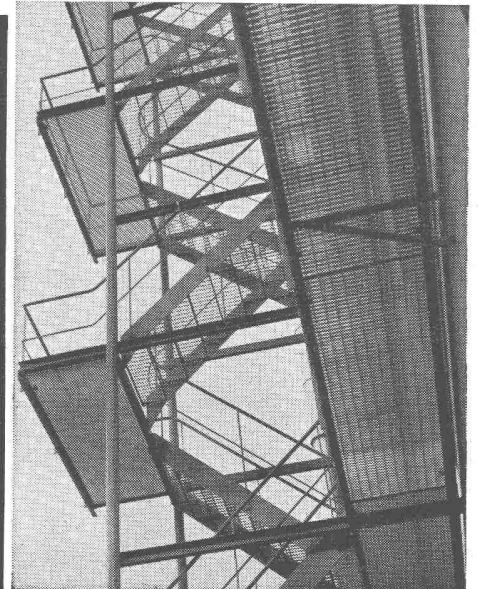
Bauer AG., Zürich 6/35
Nordstrasse 25, Telephon 28 40 03

BAUER AG

TEL. 051/933232

WALLISELEN-ZH

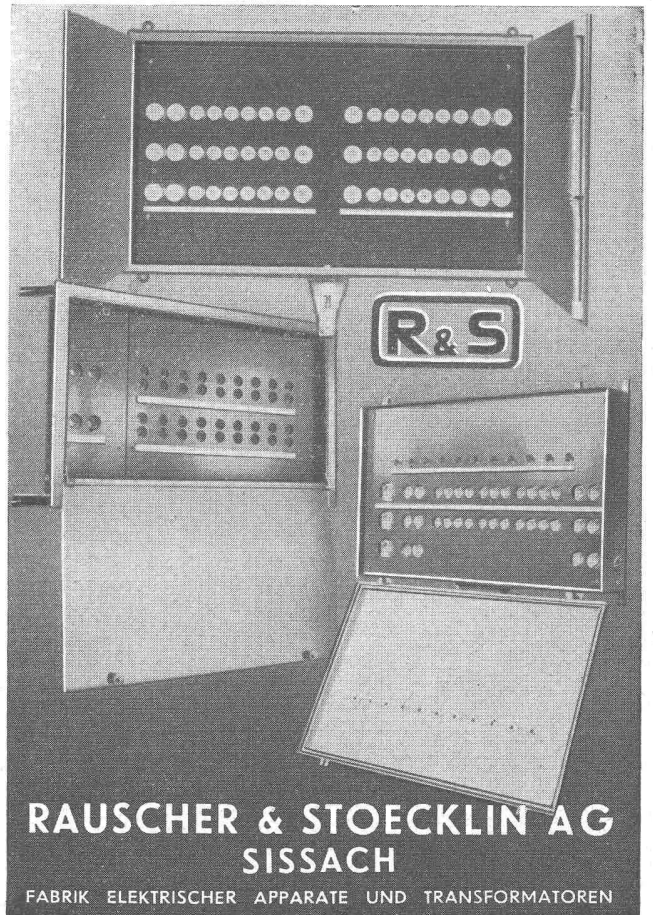
SIEGFRIED **keller** CO



Treppenstufen und Podeste

Begeh- und befahrbare Roste
Abdeckungen

Sämtliche Gitterrostkonstruktionen
System WEMA



RAUSCHER & STOECKLIN AG

SISSACH

FABRIK ELEKTRISCHER APPARATE UND TRANSFORMATOREN