

Objektyp: **Advertising**

Zeitschrift: **Schweizerische Bauzeitung**

Band (Jahr): **73 (1955)**

Heft 51

PDF erstellt am: **20.09.2024**

Nutzungsbedingungen

Die ETH-Bibliothek ist Anbieterin der digitalisierten Zeitschriften. Sie besitzt keine Urheberrechte an den Inhalten der Zeitschriften. Die Rechte liegen in der Regel bei den Herausgebern. Die auf der Plattform e-periodica veröffentlichten Dokumente stehen für nicht-kommerzielle Zwecke in Lehre und Forschung sowie für die private Nutzung frei zur Verfügung. Einzelne Dateien oder Ausdrucke aus diesem Angebot können zusammen mit diesen Nutzungsbedingungen und den korrekten Herkunftsbezeichnungen weitergegeben werden. Das Veröffentlichen von Bildern in Print- und Online-Publikationen ist nur mit vorheriger Genehmigung der Rechteinhaber erlaubt. Die systematische Speicherung von Teilen des elektronischen Angebots auf anderen Servern bedarf ebenfalls des schriftlichen Einverständnisses der Rechteinhaber.

Haftungsausschluss

Alle Angaben erfolgen ohne Gewähr für Vollständigkeit oder Richtigkeit. Es wird keine Haftung übernommen für Schäden durch die Verwendung von Informationen aus diesem Online-Angebot oder durch das Fehlen von Informationen. Dies gilt auch für Inhalte Dritter, die über dieses Angebot zugänglich sind.

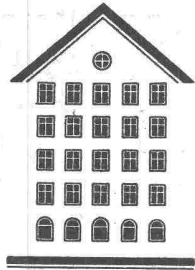
SCHWEIZERISCHE BAUZEITUNG

WOCHENSCHRIFT FÜR ARCHITEKTUR / INGENIEURWESEN / MASCHINENTECHNIK

REVUE POLYTECHNIQUE SUISSE

ORGAN DES S. I. A. SCHWEIZERISCHER INGENIEUR- UND ARCHITEKTEN-VEREIN
UND DER G. E. P. GESELLSCHAFT EHEMAL. STUDIERENDER DER EidG. TECHN. HOCHSCHULE
GEGRÜNDET 1883 VON ING. A. WALDNER / HERAUSGEGEBEN VON ING. W. JEGHER

Fenster



Kiefer Zürich

Verlag

W. Jegher & A. Ostertag, Dianastrasse 5,
Zürich / Tel. 23 45 07 / Postcheck VIII 6110
Postadresse:
Schweiz. Bauzeitung, Postfach Zürich 39

Bezugspreise

Einzelheft Fr. 1.65		Abonnements:	
12 Monate	6 Monate	3 Monate	
Schweiz Ausland	Schweiz Ausland	Schweiz	Ausland
66.—	72.—	33.—	36.—
		16.50	18.—

Für Mitglieder des S. I. A., der GEP und des Schweiz. Technischen Verbandes sowie für Studierende der ETH und der EPUL ermässigte Preiskategorien nach Tarif.

Anzeigenverwaltung

Mosse-Annoncen AG., Zürich, Limmat-
quai 94 / Tel. 326317 / Postcheck VIII 1027

INHALT

Das Elektro-Lokomotivbauprogramm der Oesterreichischen Bundesbahnen. Von <i>K. Pflanz</i>	783*
Betrachtungen eines alten Schülers der 2. Abteilung der Eidg. Polytechnischen Schule zur Hundertjahrfeier der ETH. Von <i>C. Andrae</i>	787
Die Strassenbrücke bei Taverne TL. Von <i>W. Krüsi</i>	788*
Durchfahrung oder Umfahrung von Städten und Dörfern. Von <i>G. Bachmann</i>	789
Das Kirchgemeindehaus in Wallisellen. Arch. <i>D. Bertin</i>	791*

BUCHBESPRECHUNGEN

Ein Jahrhundert Schweizer Bahnen 1847—1947, vom <i>Eidg. Post- und Eisenbahndepartement</i> . Wasserkraftanlagen, von <i>A. Ludin</i> . Brücken in Stahlbeton, von <i>C. Kersten</i>	792
Holz im Raum, von <i>A. C. Rüdener</i>	793

MITTEILUNGEN

Eidg. Technische Hochschule. Wasserkraftanlagen in den Ost- und Westalpen und im Massif Central	794
---	-----

WETTBEWERBE

Realschulhaus in Wil SG	794
-----------------------------------	-----

MITTEILUNGEN AUS DER G. E. P.

Generalversammlung 1956 in den Niederlanden. Association Amicale Parisienne	794
---	-----

ANKÜNDIGUNGEN

5. Kongress der IVBH, Lissabon 1955. Vorträge	794
---	-----

Dauerhafter,
billiger bauen mit

norm Bauteilen

Ab Lager lieferbar :

Brief- und Milchkasten
Kohleneinwürfe
Keller-Fenster und -Türen
Ventilationseinsätze
Stab- und Gitterroste
Schuhkratzeisen
Teppichrahmen
Wäscheschirme
Wäschehängeanlagen
Teppichklopfische
Kleiderschränke

Liefertermin auf Anfrage :

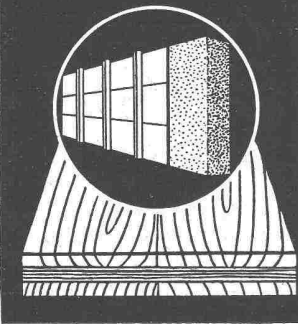
Garagetore
Zählerschranktüren
Fensterzargen
Fensterbänke
Rolladenkasten
Türzargen
Lamellenstoren

Verlangen Sie unsere Spezialprospekte !

Metallbau AG
Zürich 47 Albisrieden

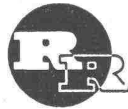
Anemonenstr. 40 Tel. (051) 5213 00

METALLBAU 3 BA 61

RICOFIX**Die Betonschalttafel, die sich nicht verzieht**

Oberflächen mit eingepresstem und gehärtetem Ueberzug - Lange Haltbarkeit - Grosse Tragfähigkeit - Für Sichtbeton und für Normalbeton verwendbar

Muster und Preisliste durch die Herstellerfirma:

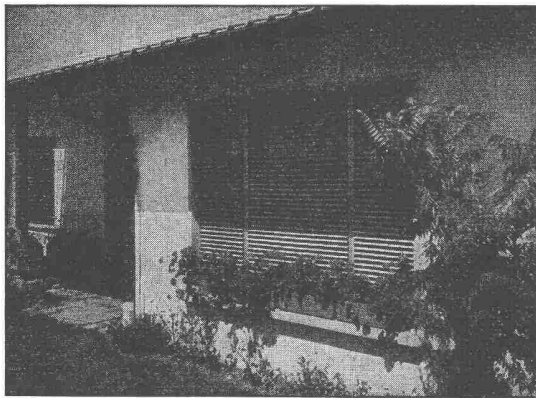
**R. RIGLING & CO.**

Tel. (051) 46 82 25

Holzkonstruktionen

ZCH.-OERLIKON

Leutschenbachstrasse 44

SchenkerStoren

Lamellenrollstore System

Sol-Flex**Storenfabrik Emil Schenker AG. Schönenwerd**

Tel. (064) 3 13 52

Vertretungen:	Zürich	Tel. (051) 32 65 60
	Basel	Tel. (061) 22 93 81
	Luzern	Tel. (041) 2 98 27
	Lausanne	Tel. (021) 23 45 47
	Lugano	Tel. (091) 2 22 13



GRESSLY & Co. Glasbeton, SOLOTHURN



WALTER J. HELLER AG.
BAUNTERNEHMUNG

BERN - SCHLOSSTRASSE 131 - TEL. (031) 5 1112

Zufriedene Gäste — frohes Personal



Restaurant „Posthorn“, Neuenhof

Architekt Arthur Berger, Wettingen AG

Plastobeläge

Altdorf

Dätwyler AG., Schweiz. Draht-, Kabel- und Gummiwerke, Altdorf-Uri
Verkauf durch den Fachhandel

Wie zufrieden fühlt sich doch der Gast in einer gediegenen Atmosphäre des Raumes! Ein zweckentsprechendes Interieur und natürlich der farblich moderne oder diskrete Bodenbelag erfreuen den Gast in seinen Mußestunden ebenso wie das Personal bei der Arbeit. Ja, gerade Plastobeläge „Altdorf“ tragen dank ihrer vielseitigen Farbgebung Wesentliches zur idealen Raumgestaltung bei. Dazu kommt ihre Schmutzunempfindlichkeit, die jährlich nicht unbedeutende Einsparungen an Arbeits- und Materialaufwand für Reinigung und Unterhalt erzielen läßt. Auf Plastobelägen „Altdorf“ läuft es sich übrigens so angenehm, elastisch, weich und gleitsicher. Sie reduzieren das Ermüden der Füße und erhalten selbst nach stundenlangem Gehen und Stehen dem Personal Arbeitsfreude und Arbeitslust.

BFZ



BFZ-DICHTUNGEN

Phenolfrei

+ PATENT +

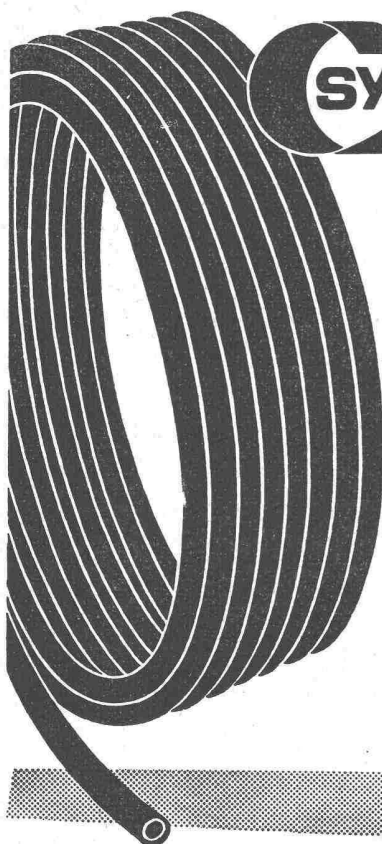
für Zementrohre und Steinzeugleitungen, speziell Kanalisationen, Trinkwasserleitungen, Schmutzwasserkanäle, Sammelleitungen

Grösste Elastizität, absolute Dichtigkeit, säurebeständig

Verlangen Sie Referenzen und Prospekte

AG. für chemisch-bautechnische Produkte
Würenlos (Aargau)

Telephon (056) 3 53 44

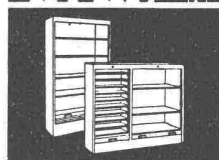
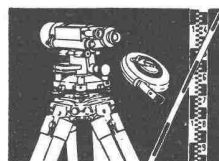


SYMALEN

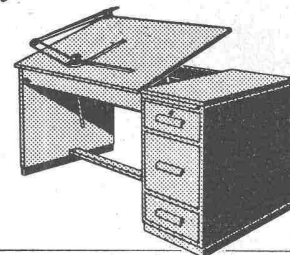
Symalen-Rohre
für vorteilhaftes
Verlegen von
Wasserleitungen

Hersteller:
Syalit AG, Kunststoffwerke,
Killwangen (AG)

Generalvertr. f. d. Schweiz:
Notz & Co. AG, Biel 1
Tel. 032 255 22



*Beste Qualität
Unschlagbar im Preis!*



GRAB & WILDI AG
ZÜRICH und URDORF

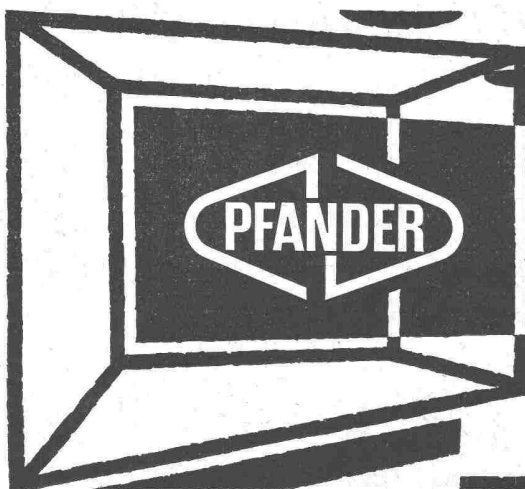
Fabrik kaufm. und technischer
Büromöbel, Messgeräte

PATENTE

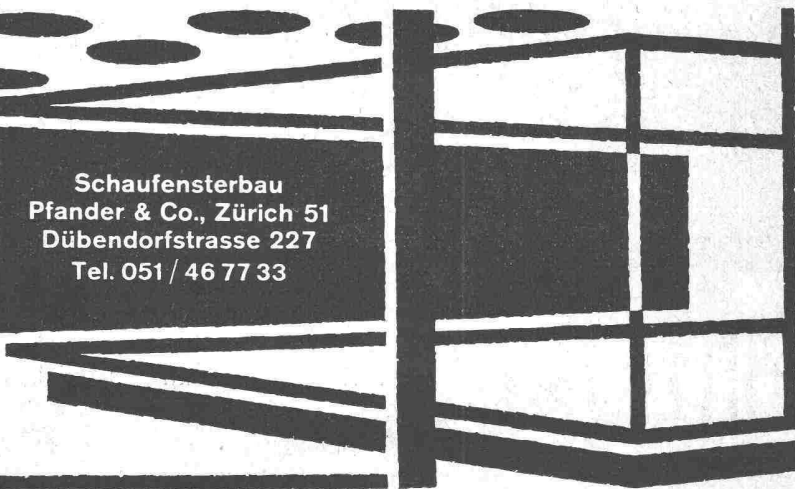
MODELLE, MUSTER, MARKEN
etc.
in allen Ländern

NAEGELI & Co., BERN

Patentanwälte, Bundesgasse 16



Schaufensterbau
Pfander & Co., Zürich 51
Dübendorfstrasse 227
Tel. 051 / 46 77 33



Gute Strassenbeleuchtung senkt die Unfallkurve

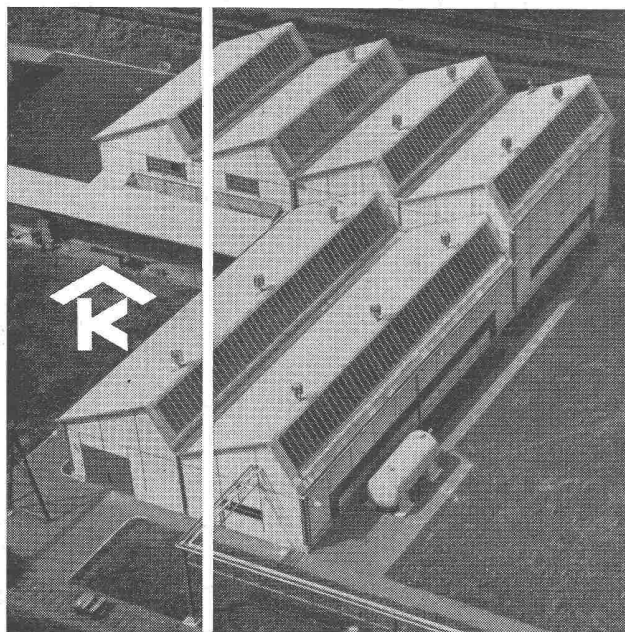
Seit 15 Jahren sind uns die verschiedenen Aspekte der Strassenbeleuchtung vertraut. Wir entwickelten und liefern heute 53 verschiedene Leuchten, für lange Strassenzüge, Plätze, Kreuzungen ... für Glühlampen, Natriumdampf-, Mischlicht- oder Quecksilber-Leuchtstofflampen, sowie Fluoreszenzröhren. Unsere Armaturen sind besonders witterungsbeständig, normalisiert und praktisch im Unterhalt, denn

Strassenbeleuchtung ist unsere Stärke

ALUMAG

Aluminium-Licht AG., Zürich
Uraniastr. 16 Tel. (051) 23 77 33

- 1 Typ "Stradalux", S5511 ff, mit Plexiglasabschluss, für 1 bis 3 Fluoreszenzröhren, für Kandelaber und Drahtseilaufhängung.
- 2 Typ "Vialux", S5612 ff, mit alziertem Reflektor und Plexiglasabschluss, für 2 bis 3 Fluoreszenzröhren.
- 3 Typ "Rodalux", S5001 ff, für Glühlampen. Asymmetrischer Reflektor erzeugt langovales Lichtfeld.
- 4 Armatur für Strassenkreuzungen, S5041 f, für Glühlampen. Lichtausstrahlung in 4 Hauptrichtungen.
- 5 Typ "Via" mit rundem Reflektor, S7001 ff, für Glühlampen. Grosse Breitstrahlung.
- 6 Typ "Rodalux", S6000 f, für Glühlampen. Ovaler Reflektor erzeugt langovales Lichtfeld, Gelenk wasserdicht.
- 7 Armatur S8060, für Natriumdampflampen, mit Schrägreflektor.
- 8 Kandelaber-Leuchte mit Opalglas, K1012 f, für Glühlampen.



KULLY GLASDÄCHER

Kittlose Oberlichter für Shed- Sattel- und Pultdächer

Parallelöffnende Ventilationsflügel «AIREX»

A. Kully A.G. Glasdachwerke Olten

WALLISELEN-ZH TEL. 051/933232

SIEGFRIED **keller** CO

Ventilationsgitter

Treppenhufen - Podeste
Abdeckungen

Sämtliche Gitterrostkonstruktionen
System WEMA

Der Holzschutz ist kein Firlefanz,
denn ARBEZOL hat Wirksubstanz!



A. BENZ & CIE Holzkonservierung Zürich 2/38 Renggerstrasse 56 Telephone (051) 45 34 34

Höchli- RICOLOR

die kunststoffvergütete Spanplatte
ein neuzeitliches Bauelement
für universelle Verwendungszwecke

Die schweizerische KUNSTSTOFFPLATTE

ARGOLITE

erhältlich in UNI-Farben und Decors

Verlangen Sie unverbindlich bemusterte Preisliste

Sperrholz-
und Messerwerke

**Gebr. Höchli
Buchs - Aarau**

Telephone (064) 2 35 40

Beziehbar durch den Sperrholzhandel



Stamm & Co., Blachenfabrik, Eglisau ZH
Telephone (051) 96 32 22

Autofrigor

KLIMA-ANLAGEN

Die Klima-Anlage in Verbindung mit einer Kältemaschine «Autofrigor» ist in der Lage, jedes gewünschte Klima — ohne Rücksicht auf die Aussenwitterungsverhältnisse — zu schaffen. Die Kältemaschine «Autofrigor» macht jede Klima-Anlage zu einer vollwertigen Einrichtung.

AUTOFRIGOR AG ZÜRICH

Schaffhauserstrasse 473

Telephone (051) 48 15 55

Anzeigen in der Schweizerischen Bauzeitung sind eine hervorragende Verkaufshilfe



FRICK-GLASS A.G.
ZÜRICH-ALTSTETTEN

Tel. (051) 52 51 11

Asphalt-Isolierungen

Flachdach-Beläge

Kork-Isolierungen

in zuverlässiger Ausführung

einfach
robust
billig

KIPPMISCHER

RACO - VON ROLL

100 Liter



Bestes Schweizer Fabrikat

Robert Aebi & Cie AG Zürich

URANIASTRASSE 31/35 TEL. (051) 23 17 50

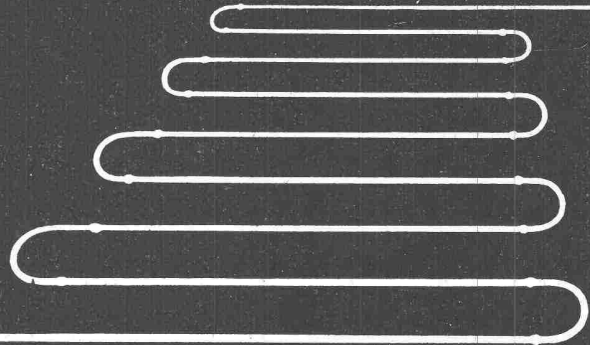
Uraniastrasse 31/35

Telephon (051) 23 17 50

SULZER

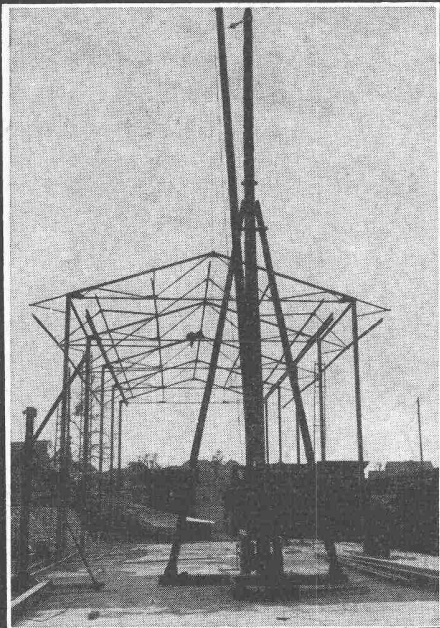
Strahlungsheizung

Gebr. Sulzer Aktiengesellschaft
Abt. Heizung und Lüftung, Winterthur



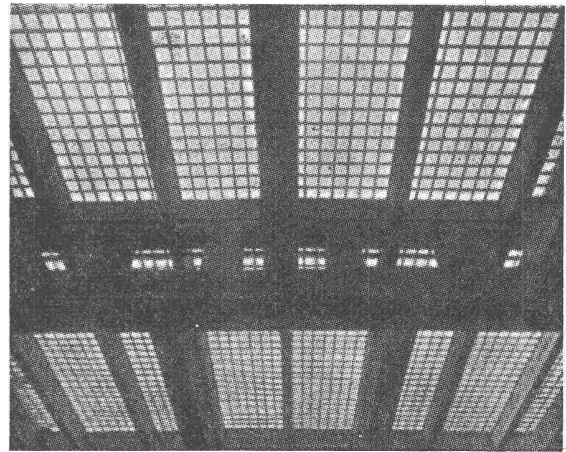
SULZER
48083

Aus unserem Bauprogramm



PREISWERK & ESSER

Stahlhochbau	Schlosserei	Basel
Brückenbau	Metallbau	Schönaustr. 10
Behälter Silos	Ingenieurbureau	Tel. (061) 32 46 88



BAUGLÄSER

Alle Sorten und Neuheiten zu günstigen Preisen.

GLASBETON Spezialabteilung für **Glasbeton-Oberlichter**, garantiert wasserdicht, begeh- und befahrbare Ausführung, mit extra hellen, lichtstreuenden Kristallprismen.

GLASBAUSTEINE extra hell, für Aussenwände, Treppenhäuser, innere Trennwände. Vorzügliche Isolation gegen Kälte, Wärme und Schall. Grosse Referenzliste. Verlangen Sie kostenlose Dokumentation und Offerte.

Ruppert, Singer & Cie. AG., Zürich

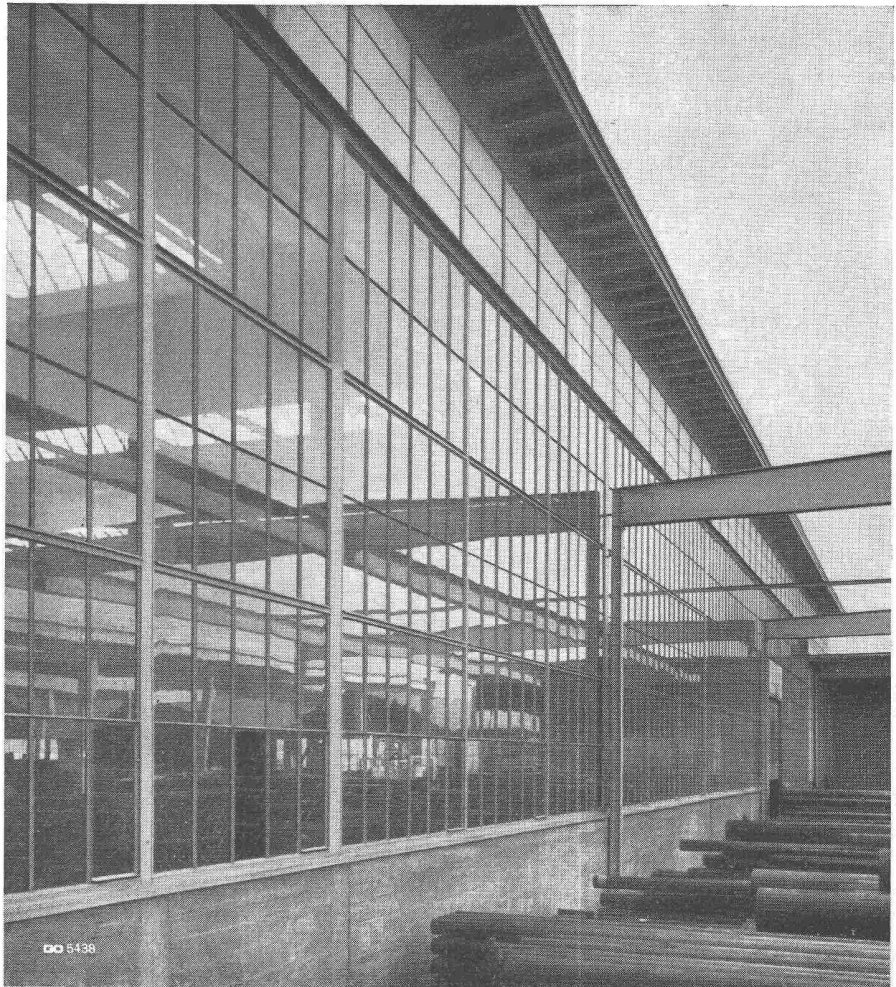
Tafelglas en gros und Spiegelmanufaktur

Telephon (051) 52 53 53 — Gegründet 1884

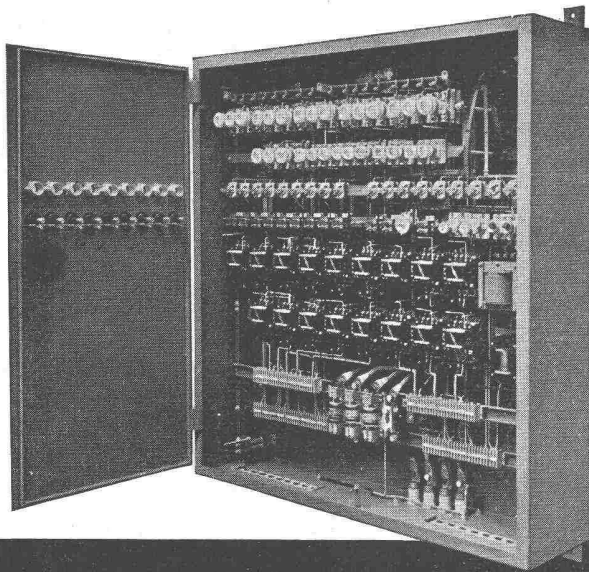
Briefadresse: Zürich 48, Altstetten

**Stahlfenster
Geilinger & Co.
Winterthur**

GC



CMC-Verteilkasten und -schränke



Schützesteuerungen,
eingebaut in **CMC**-Verteilkasten

Unsere Verteilkasten und -schränke werden für Aufbau- oder Unterputzmontage, auch staub- und spritzwasserdicht, in jeder beliebigen Ausführung und Grösse geliefert. Die Innenausrüstung ist praktisch, mit genügend Montagerraum, das Aeusserere von zweckmässiger Schönheit. Die Apparate werden fertig eingebaut und verdrahtet; der Apparaterost lässt sich zur Montage einfach herausheben. Gute Erweiterungsmöglichkeit. Verlangen Sie bitte unsere Prospekte.

Senden Sie uns Ihr Prinzipschema, wir besorgen alles Weitere für Sie.

CMC CARL MAIER & CIE

Fabrik, elektrischer Apparate und Schaltanlagen

SCHAFFHAUSEN

TEL. 053 56131