

Objektyp: **Advertising**

Zeitschrift: **Schweizerische Bauzeitung**

Band (Jahr): **73 (1955)**

Heft 50

PDF erstellt am: **20.09.2024**

### **Nutzungsbedingungen**

Die ETH-Bibliothek ist Anbieterin der digitalisierten Zeitschriften. Sie besitzt keine Urheberrechte an den Inhalten der Zeitschriften. Die Rechte liegen in der Regel bei den Herausgebern. Die auf der Plattform e-periodica veröffentlichten Dokumente stehen für nicht-kommerzielle Zwecke in Lehre und Forschung sowie für die private Nutzung frei zur Verfügung. Einzelne Dateien oder Ausdrucke aus diesem Angebot können zusammen mit diesen Nutzungsbedingungen und den korrekten Herkunftsbezeichnungen weitergegeben werden. Das Veröffentlichen von Bildern in Print- und Online-Publikationen ist nur mit vorheriger Genehmigung der Rechteinhaber erlaubt. Die systematische Speicherung von Teilen des elektronischen Angebots auf anderen Servern bedarf ebenfalls des schriftlichen Einverständnisses der Rechteinhaber.

### **Haftungsausschluss**

Alle Angaben erfolgen ohne Gewähr für Vollständigkeit oder Richtigkeit. Es wird keine Haftung übernommen für Schäden durch die Verwendung von Informationen aus diesem Online-Angebot oder durch das Fehlen von Informationen. Dies gilt auch für Inhalte Dritter, die über dieses Angebot zugänglich sind.

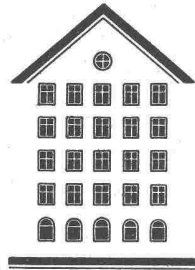
# SCHWEIZERISCHE BAUZEITUNG

WOCHENSCHRIFT FÜR ARCHITEKTUR / INGENIEURWESEN / MASCHINENTECHNIK

REVUE POLYTECHNIQUE SUISSE

ORGAN DES S.I.A. SCHWEIZERISCHER INGENIEUR- UND ARCHITEKTEN-VEREIN  
UND DER G.E.P. GESELLSCHAFT EHEMAL. STUDIERENDER DER EIDG. TECHN. HOCHSCHULE  
GEGRÜNDET 1883 VON ING. A. WALDNER / HERAUSGEGEBEN VON ING. W. JEGHER

*Fenster*



*Kiefer Zürich*

**Verlag**

W. Jegher & A. Ostertag, Dianastrasse 5,  
Zürich / Tel. 23 45 07 / Postcheck VIII 6110  
Postadresse:  
Schweiz. Bauzeitung, Postfach Zürich 39

**Bezugspreise**

Einzelheft Fr. 1.65 — Abonnements:

Kategorie	12 Monate		6 Monate		3 Monate	
	Schweiz	Ausland	Schweiz	Ausland	Schweiz	Ausland
A	66.—	72.—	33.—	36.—	16.50	18.—
B	60.—	66.—	30.—	33.—	15.—	16.50
C	50.—	56.—	25.—	28.—	12.50	14.—
D	36.—	42.—	18.—	21.—	9.—	10.50

A Normaler Preis  
B für Mitglieder Schweiz. Techn. Verband  
C für Mitglieder S.I.A. oder G.E.P.  
D für Mitglieder S.I.A. oder G.E.P., die weniger als 30 Jahre alt sind, sowie für Studierende der ETH und der EPUL (bei Bestellung Geburtsjahr angeben).

Das Abonnement kann mit jedem Kalendermonat begonnen werden. Die Kategorien B, C und D gelten nur für direkte Bestellung beim Verlag.

**Anzeigenverwaltung**

Mosse-Annoncen AG., Zürich, Limmatquai 94 / Tel. 32 68 17 / Postcheck VIII 1027

**INHALT**

Momentenausgleichsverfahren zur Berechnung durchlaufender Platten für gleichmässig verteilte Belastungen.  
Von *W. Brunner* . . . . . 771\*

«Motel» in Losone. Arch. *H. Osterwald* . . . . . 776\*

Autogrossgarage mit Selbstbedienungsautomatik. Von *O. Keckstein* . . . . . 780\*

**BUCHBESPRECHUNGEN**

Taschenbuch für Bauingenieure, von *F. Schleicher* . . . . . 781

Das Haus des Architekten, von *R. Winkler*. Selektivschutz, von *H. Neugebauer*. Neuerscheinungen . . . . . 782

**ANKÜNDIGUNGEN**

Kunstgewerbemuseum Zürich. Automobiltechnischer Kongress in Rom 1956. Vorträge . . . . . 782

**LERCH AUFZÜGE**  
ZÜRICH 1, Oefenbachgasse 5  
TELEPHON (051) 23 30 00  
für Akten, Speisen, Waren  
mit Hand- und elektrischem Antrieb

*25 Jahre*  
  
**ING. MAX GREUTER & CIE. ZÜRICH 7**  
INJEKTIONS- UND GUNIT-ARBEITEN TIEFBOHRUNGEN

**GLASDÄCHER**  
Kittlos mit Bleibanden oder Aluminiumprofilen.  
**JAKOB SCHERRER SÖHNE**  
Zürich 2 Allmendstrasse 7 Telephone 051 / 25 79 80

**Patentanwälte**  
**E. BLUM & Co., ZÜRICH**  
Gegründet 1878 Telephone 25 16 33  
Bahnhofstrasse 31  
Anmeldung von Erfindungen  
Fabrik- und Handelsmarken  
Gutachten, Prozessberatung

# Ingersoll-Rand-Rotationskompressoranlage

## GYRO-FLO

zweistufig, Kühlung der Luft durch Oelinjektion, Antrieb durch GM-Zweitaktdiesel. Stufenlose Doppelregulierung.

Kompressor und Motor ventillos, daher unerreichte Betriebssicherheit.

Stufenlose Doppelregulierung der Motordrehzahl und des Ansaugs ergeben Anpassung der Leistung genau nach Luftbedarf.

Leistungen: 3,6 + 6 m<sup>3</sup>/min.



Lieferung ab Lager

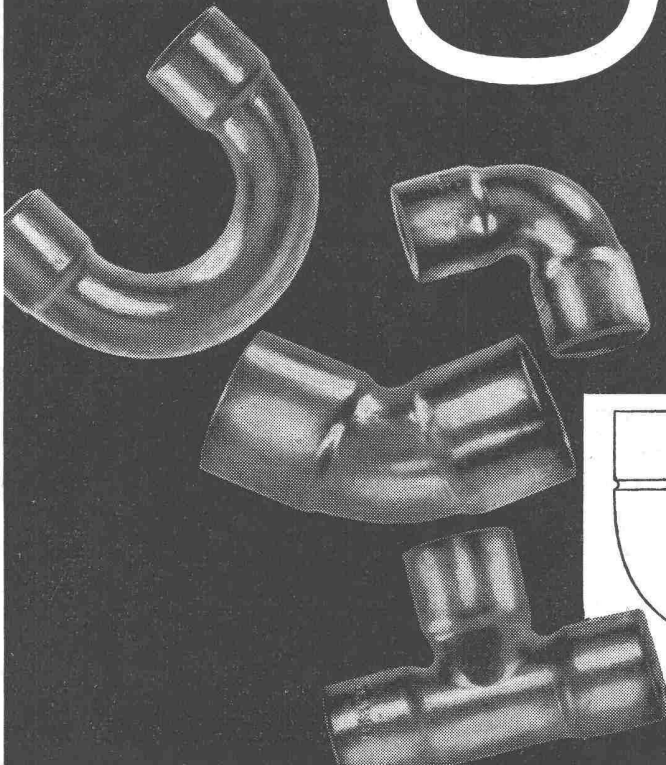
### Robert Aebi & Cie AG SA Zürich

URANIASTRASSE 31/35 TEL. (051) 23 17 50

Firma gegr. 1881

2a

# Oederlin (NIBCO) Kupferlötfittings



- Millimeter- und Zoll-Abmessungen
- Aus Kupferrohr verpresst, absolut homogen.
- Löt-Enden aufgeweitet und präzise kalibriert, mit festem Anschlag für das Rohr.
- Übereinstimmende Stichmasse für alle Winkel-, Te- und Kreuzstücke nach VSM-Norm für Millimeter-Lötfittings.

Der NIBCO-Winkel vereinigt alle Vorzüge:  
Enger Radius — Platzsparend

Leichtes Gewicht — Braucht wenig Wärme zum Löten

Gleichmässige Oberfläche — Glatter Durchfluss

Widerstandsfähige u. robuste Konstruktion — Vorteilhaft im Preis

NIBCO-Lötfittings rasch montiert — Betriebssicher - Dauerhaft

Aktiengesellschaft OEDERLIN & Cie.  
Baden (Schweiz)



## Durisol-Mauerwerk

Wohnhochhaus in Seraing (Liège, Belgien) Aussen- und Innenwände des 15-stöckigen Wohnblockes in 20, 25 und 30 cm starkem Durisol-Mauerwerk.

vereinigt in idealer Weise die Hauptfunktionen einer Aussenwand: **Tragfähigkeit, Wetterschutz, Kälte- und Wärmeschutz, Schallschutz.** Die erforderliche Tragfähigkeit entsprechend den Belastungen wird ausschliesslich durch Variation der Betonfestigkeit, in speziellen Fällen durch Einlagen von Eisenarmierungen herbeigeführt. Die Isolation wird daher weder auf Kosten der Tragfähigkeit noch die Festigkeit auf Kosten der Isolation erreicht.

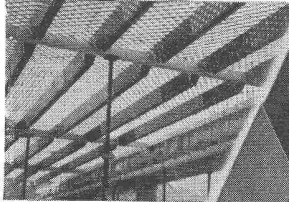
# Durisol

Durisol AG. für Leichtbaustoffe  
Dietikon ZH, Tel. 051 / 91 86 65

**ACROW**  
BANGERTER LYSS

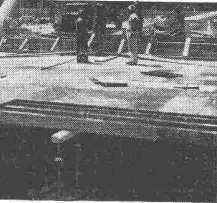
500 000  
TRÄGER  
IM  
GEBRAUCH

ZEIT + GELD SPAREN



SCHALUNGS-  
TRÄGER  
STAHL-  
SCHALUNGEN

GRABEN-  
SPRIESSE  
DECKENSTÜTZEN

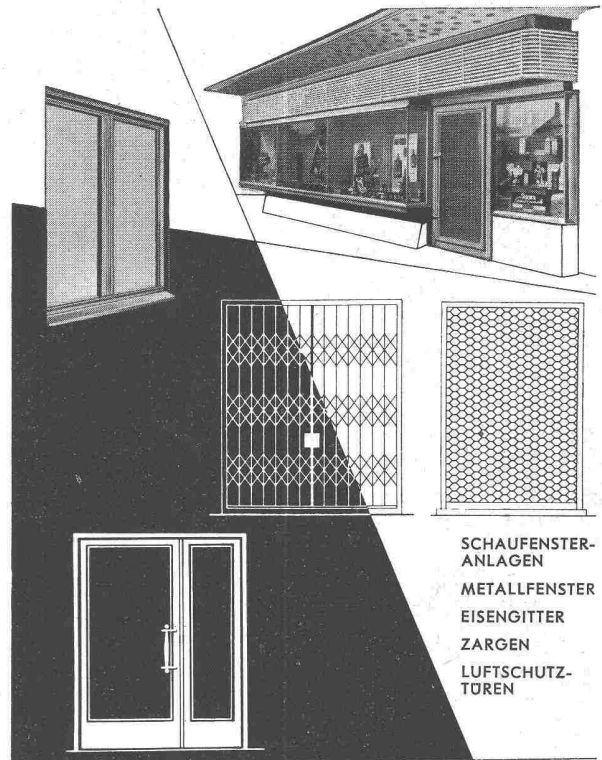


ROHRGERÜSTE IN STAHL  
UND LEICHTMETALL  
ACROW-RAHMENGERÜSTE

**A. BANGERTER & CIE AG LYSS** ☎ 032 84123

Abteilung für Bauwerkzeuge Cementwaren und Bausteinwerke

1/4



SCHAUFENSTER-  
ANLAGEN  
METALLFENSTER  
EISENGITTER  
ZARGEN  
LUFTSCHUTZ-  
TÜREN

**HARTMANN**

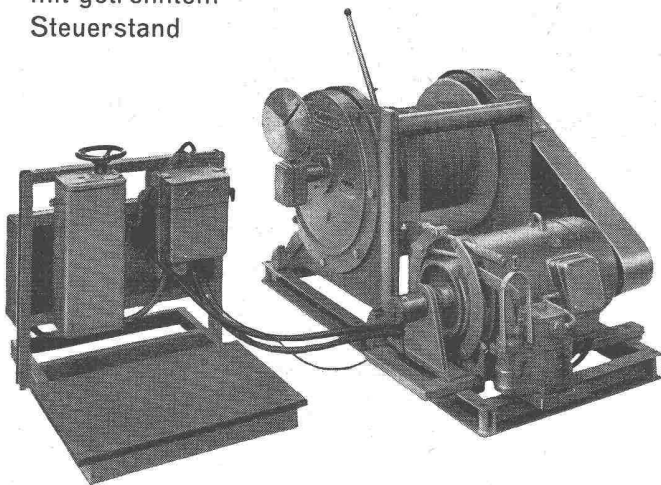
**HARTMANN & CO. AG. BIEL**  
ROLLADENFABRIK UND METALLBAU

FILIALEN IN BERN, ZÜRICH, LUZERN, LAUSANNE, GENÈVE

**Planetenrad-Seilwinde**

**MERK**

Seilwinde Zugkraft 2000 kg  
für Baustellen-Seilbahn  
mit getrenntem  
Steuerstand



**HANS MERK** Fahrzeug- und Kranfabrik DIETIKON-ZÜRICH  
Telephon (051) 91 91 21



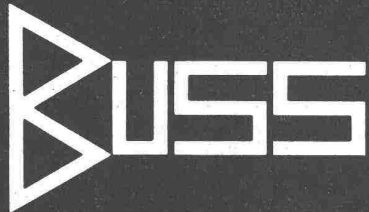
Für sanitäre Installationen:

**— Isodur —**

in Platten, Rohren und Formstücken; beständig gegen  
Chemikalien, schwache Laugen und Säuren, Abgase usw.

**SCHWEIZERISCHE ISOLA-WERKE**  
BREITENBACH bei Basel

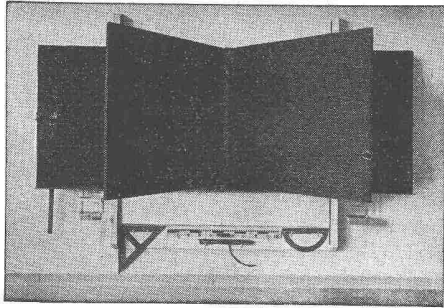
Telephon (061) 80 14 21

The logo for BUSS, featuring a stylized white 'B' on a black background, followed by the letters 'USS' in a bold, sans-serif font.

**Stahlbau**  
**Brückenbau**  
**Stauweherschützen**  
**Tankanlagen**  
**Dampfkessel**  
**Chemischer Apparatebau**  
**Maschinenbau**



**BUSS AG BASEL/PRATTELN**



## HUNZIKER SÖHNE, THALWIL

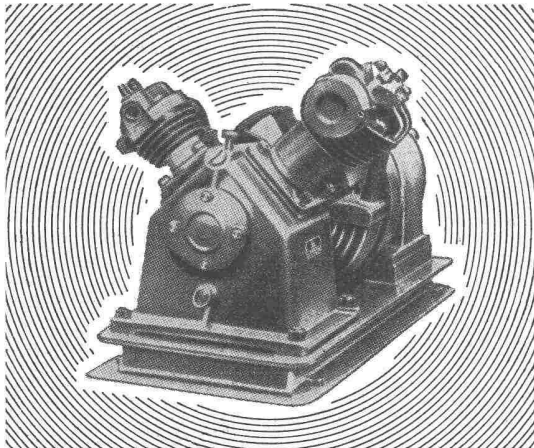
Schulmöbelfabrik

Gegründet 1880

Telephon 92 09 13

Schweiz. Spezialfabrik der Schulmöbelbranche

Lieferung kompletter Schulzimmer-Einrichtungen, Schultische, Wandtafeln • Beratung und Kostenvoranschläge kostenlos



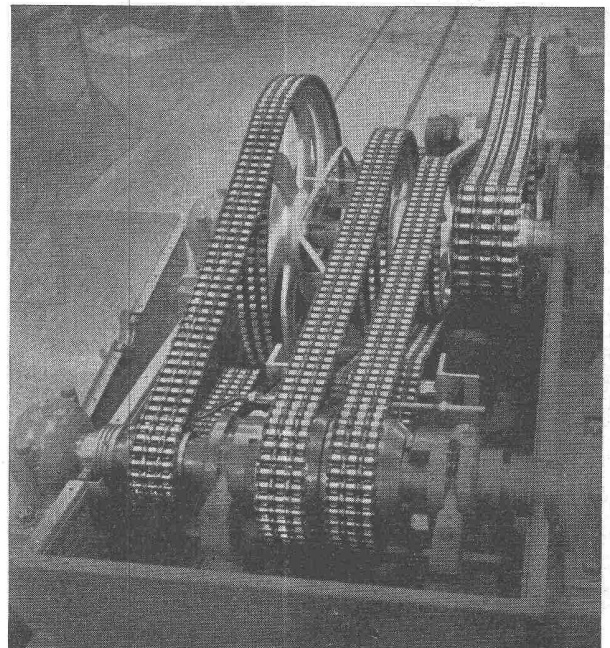
**HAUG**  
**KOMPRESSOREN**

Leistung: 14 bis 140 m<sup>3</sup>/h  
Drücke: bis 30 atü

**FRITZ HAUG AG.**

Maschinenfabrik **ST. GALLEN** Tel. (071) 24 64 37

## RENOLD-ANTRIEBE



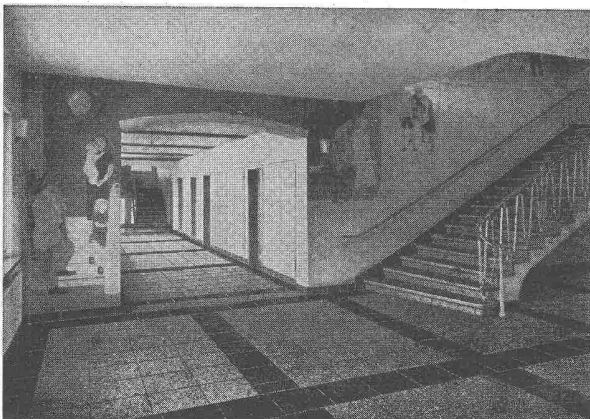
längste Lebensdauer  
für störungsfreien Betrieb  
ruhigen Lauf

kurze Achsdistanzen  
kleinste Breiten  
hoher Wirkungsgrad

Ab Lager:

**W. EMIL KUNZ ★ ZÜRICH 27**

Gotthardstrasse 21 • Telephon (051) 25 29 10



Sekundarschulhaus Henu-Niederuzwil 1952

## Qualitäts-Fabrikate

in Basaltolit-Quarzit

### Treppenanlagen Bodenplatten

hydraulisch gepresst, mit granitharter Gehfläche, in verschiedenen Farben. Nach Wahl gleitfest geraut oder geschliffen

	20/20/2 cm	35/35/2,5 cm
Standard-Formate:	25/25/2 cm	40/40/3 cm
	30/30/2 cm	50/50/3 cm

in Granit-Imitation sofort ab Lager lieferbar!

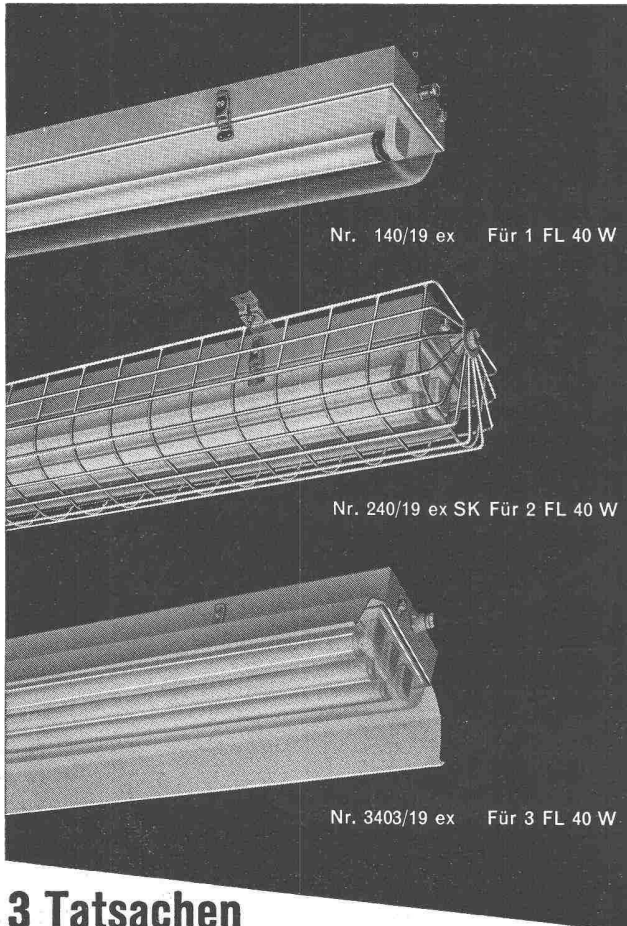
**SPEZIALBETON AG. STAAD (St. G.)**

Kunststeinwerke

## Explosionssichere Leuchten gemäß SEV

für erhöhte Sicherheit, Zündgruppen A-D

Verwendung: in allen explosionsgefährlichen Gasen und Dämpfen, inkl. Schwefelkohlenstoff



Nr. 140/19 ex Für 1 FL 40 W

Nr. 240/19 ex SK Für 2 FL 40 W

Nr. 3403/19 ex Für 3 FL 40 W

### 3 Tatsachen sind für Sie entscheidend:

1. Unsere 3 Ex-Leuchten-Typen haben am 27. 7. 1955 die SEV-Prüfung auf Grund der im 4. Entwurf nochmals verschärften Vorschriften über explosionssicheres Material bestanden.
2. Unsere Leuchten sind universal verwendbar und ermöglichen in jedem Fall eine auch lichttechnisch einwandfreie Lösung.
3. Unsere Preise sind vernünftig. Elektrofachgeschäfte und Firmen mit eigener Installations-Konzession erhalten hierauf den normalen Rabatt.

Verlangen Sie unseren Sonderprospekt  
Ex e D



Spezialfabrik für Fluoreszenzlampen-Beleuchtungskörper  
Herisau, Tel. (071) 5 23 63/64

# SIGMA

Die witterungsabhängige  
automatische  
Zentralheizungs-Regulierung



*Sofort ab Lager lieferbar*

#### Vorteile:

In 2750

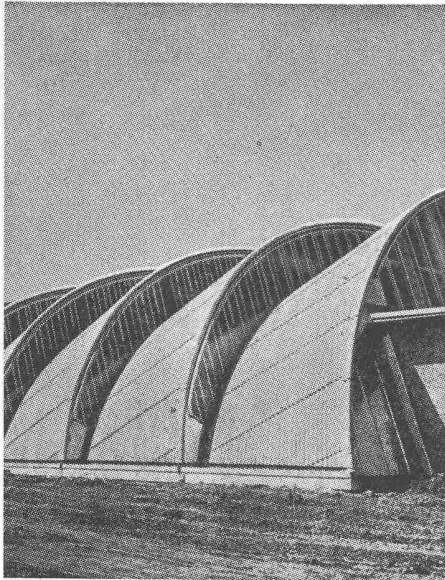
- Gleichmässige Raumtemperaturen, unabhängig von der Witterung, der Aussentemperatur, dem Windeinfluss, der Sonnenstrahlung usw.
- Kleine Abmessungen des Aussenfühlers, Verwendung von nichtrostendem Material.
- Einstellbarer Sonnenschutz am Aussenfühler.
- Kleiner Anlegefühler, welcher ohne Entleeren der Heizung mit einem Spannband am Vorlaufrohr montierbar ist.
- Einfache elektrische Installationen (Schwachstromleitungen zu den Fühlern).
- Einknopf-Bedienung für die verschiedenen gewünschten Heizprogramme.
- Vollautomatische Einhaltung des gewählten Heizfahrplanes.
- Universelle Verwendbarkeit und leichte Anpassung der Heizkurve an die Erfordernisse des Gebäudes.
- Grösste Betriebssicherheit, da keine beweglichen Kontakte im Messkreis und keine Verstärkerröhren vorhanden sind.

SIGMA-Apparate lassen sich dank ihrer Vorteile  
in kurzer Zeit amortisieren

**LANDIS & GYR AG. ZUG**




WALLISELEN-ZH  
TEL. 051/933232




**SIEGFRIED KELLER** CO

Kifflose Glasdächer  
**SYSTEM WEMA**

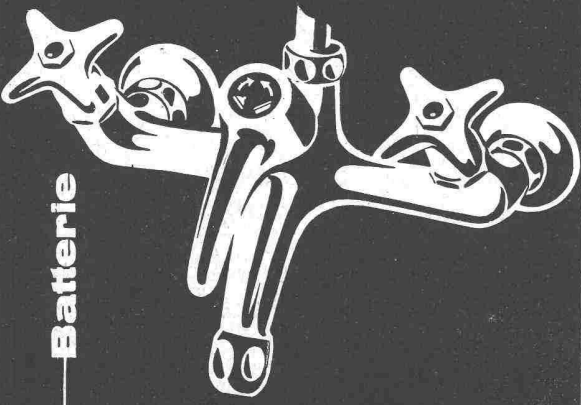
Hofüberdachungen und Vordächer  
Shedrinnen

**GEBERIT** 



GEBERT & CIE RAPPERSWIL SG

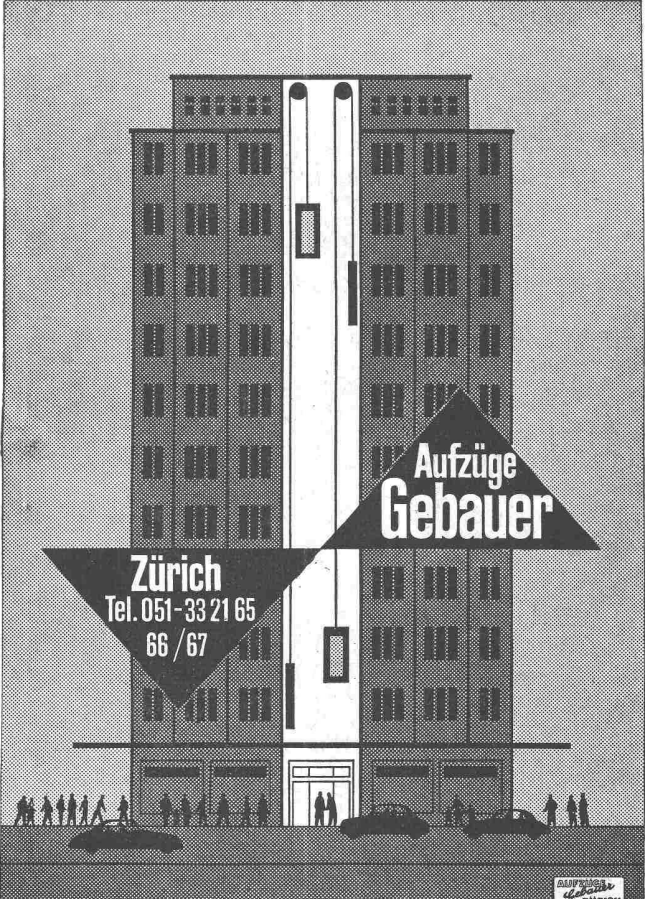
**Nuba—Batterie**



**R. Nussbaum & Co. AG.**


**Armaturenfabrik Olten**  
Tel. 062 - 5 28 61

Zürich Dufourstrasse 29 Tel. 3288 80  
Basel Clarastrasse 17 Tel. 275 90



**Aufzüge  
Gebauer**

**Zürich**  
Tel. 051-33 21 65  
66 / 67



Wer sich baut ein neues Haus,  
lass stets den Holzfeind draus!

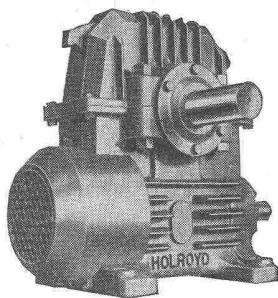


A. BENZ & CIE Holzkonservierung Zürich 2/38 Renggerstrasse 56 Telephon (051) 45 34 34

Es war ein

## HOLROYD-Schneckengetriebe

mit Wirkungsgrad von 98,2 %



In grossen Serien fabriziert — günstiger Preis.  
Ueber 50jährige Erfahrung — lange Lebensdauer.

Getriebe für 0,04 bis 270 PS.

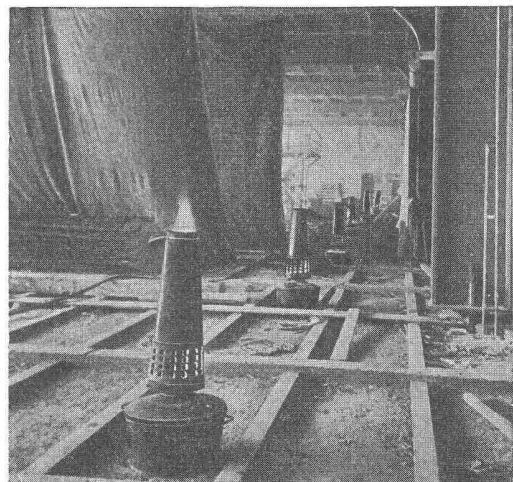
Ueber 100 Typen mit Untersetzung 5:1 bis 70:1 ab  
Lager Zürich.

**J. HOLROYD & Co. Ltd., Milnrow (England)**

Generalvertretung für die Schweiz:

**PAUL SCHWAB** Techn. Büro  
ZÜRICH 1 GESSNERALLEE 34 TEL. (051) 23 23 38

## NEU! FIRE-BOX



### Kein Arbeitsunterbruch

dank dieser transportablen Oelheizung.  
Kleine Anschaffungs- und Betriebskosten.  
Bereits über 3000 Stück im Gebrauch.

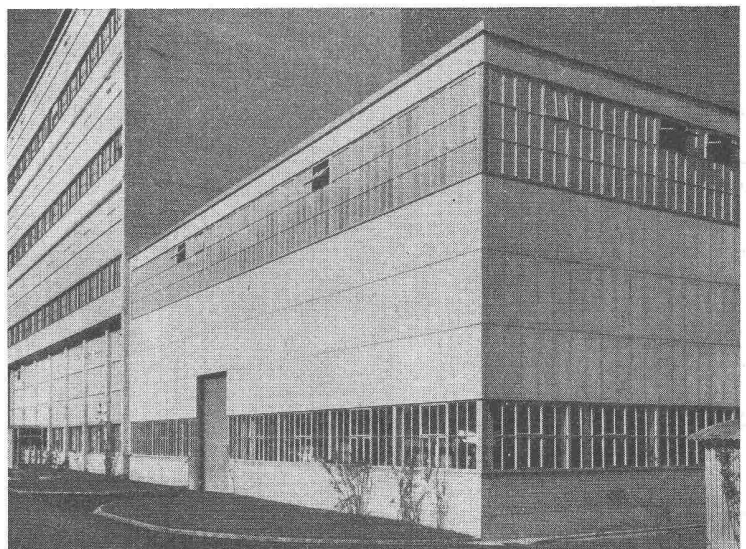
**INTERTHERM AG. \* ZÜRICH 1**

Nüscherstrasse 9 Telephon (051) 27 88 92

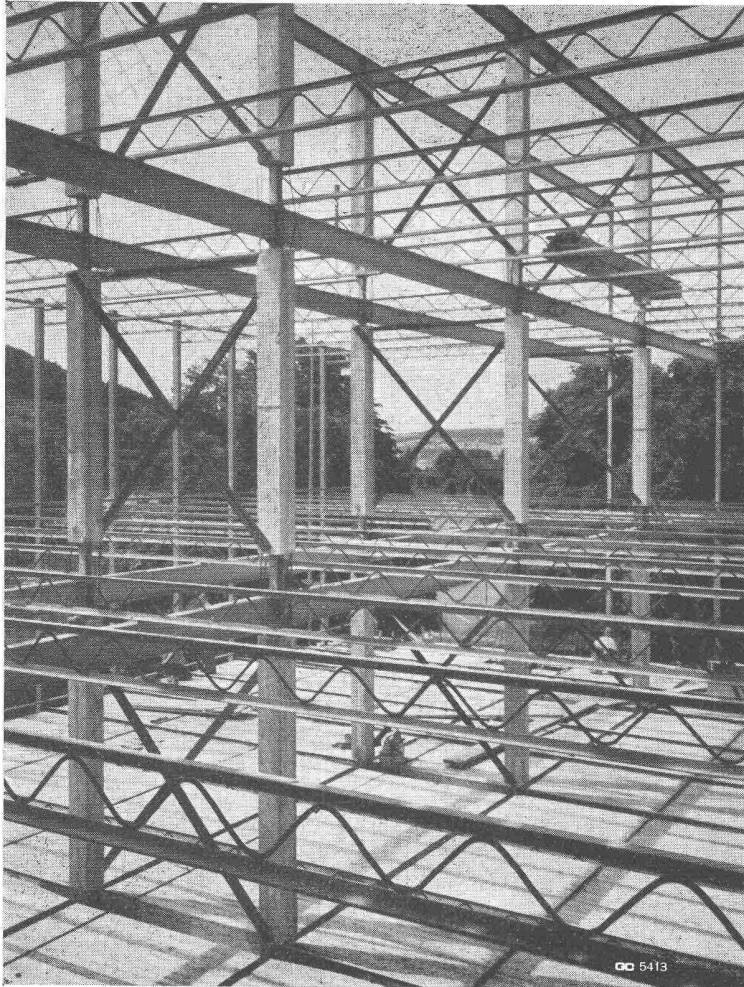


## Leichtmetallfenster

**Gebr.  
Tuchs Schmid AG.  
Frauenfeld und  
Zürich**

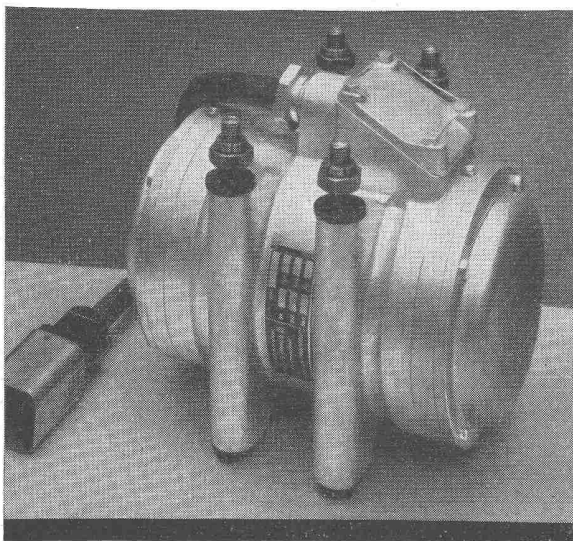


**GC**



# Stahlskelett

**Geilinger & Co  
Winterthur**



GW 356

## VIBRODYNE

Der unverwüsthche  
**Elektro-Vibrator**  
für universellen Gebrauch

Maschinenfabrik Graber & Wening AG.  
Neftenbach (Winterthur) Schweiz