

Objektyp: **Advertising**

Zeitschrift: **Schweizerische Bauzeitung**

Band (Jahr): **73 (1955)**

Heft 38

PDF erstellt am: **24.09.2024**

Nutzungsbedingungen

Die ETH-Bibliothek ist Anbieterin der digitalisierten Zeitschriften. Sie besitzt keine Urheberrechte an den Inhalten der Zeitschriften. Die Rechte liegen in der Regel bei den Herausgebern.

Die auf der Plattform e-periodica veröffentlichten Dokumente stehen für nicht-kommerzielle Zwecke in Lehre und Forschung sowie für die private Nutzung frei zur Verfügung. Einzelne Dateien oder Ausdrucke aus diesem Angebot können zusammen mit diesen Nutzungsbedingungen und den korrekten Herkunftsbezeichnungen weitergegeben werden.

Das Veröffentlichen von Bildern in Print- und Online-Publikationen ist nur mit vorheriger Genehmigung der Rechteinhaber erlaubt. Die systematische Speicherung von Teilen des elektronischen Angebots auf anderen Servern bedarf ebenfalls des schriftlichen Einverständnisses der Rechteinhaber.

Haftungsausschluss

Alle Angaben erfolgen ohne Gewähr für Vollständigkeit oder Richtigkeit. Es wird keine Haftung übernommen für Schäden durch die Verwendung von Informationen aus diesem Online-Angebot oder durch das Fehlen von Informationen. Dies gilt auch für Inhalte Dritter, die über dieses Angebot zugänglich sind.

Ein Dienst der *ETH-Bibliothek*
ETH Zürich, Rämistrasse 101, 8092 Zürich, Schweiz, www.library.ethz.ch

<http://www.e-periodica.ch>

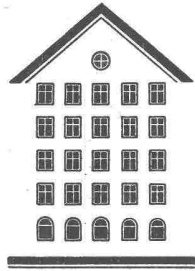
SCHWEIZERISCHE BAUZEITUNG

WOCHENSCHRIFT FÜR ARCHITEKTUR / INGENIEURWESEN / MASCHINENTECHNIK

REVUE POLYTECHNIQUE SUISSE

ORGAN DES S.I.A. SCHWEIZERISCHER INGENIEUR- UND ARCHITEKTEN-VEREIN
UND DER G.E.P. GESELLSCHAFT EHEMAL. STUDIERENDER, DER EIDG. TECHN. HOCHSCHULE
GEGRÜNDET 1883 VON ING. A. WALDNER / HERAUSGEGEBEN VON ING. W. JEGHER

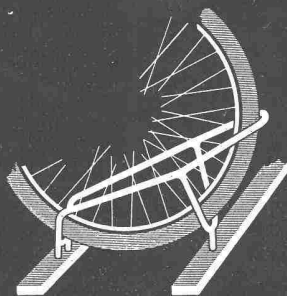
Fenster



Kiefer Zürich

KOLLER

Metalbau Koller AG, Basel, Tel. (061) 38 29 77



Fahrrad-Ständer

⊕ Pat.

praktisch solid

formschön preiswert

hält jeden Pneu fest

ohne geringste Gefährdung

der Speichen

Durisol

**BAUPLATTEN ohne und mit ARMIERUNG für ISOLIERUNG
AUSFACHUNG, DECKEN- und FLACHDACHKONSTRUKTIONEN
grossflächige DECKENHOURDIS, HOHLBLOCKMAUERSTEINE**

DURISOL AG. FÜR LEICHTBAUSTOFFE DIETIKON • TEL. 918665

Verlag

W. Jegher & A. Ostertag, Dianastrasse 5,
Zürich / Tel. 23 45 07 / Postcheck VIII 6110

Postadresse:

Schweiz. Bauzeitung, Postfach Zürich 39

Bezugspreise

Einzelheft Fr. 1.65 — Abonnements:

Kategorie	12 Monate		6 Monate		3 Monate	
	Schweiz	Ausland	Schweiz	Ausland	Schweiz	Ausland
A	66.—	72.—	33.—	36.—	16.50	18.—
B	60.—	66.—	30.—	33.—	15.—	16.50
C	50.—	56.—	25.—	28.—	12.50	14.—
D	36.—	42.—	18.—	21.—	9.—	10.50

A Normaler Preis

B für Mitglieder Schweiz. Techn. Verband

C für Mitglieder S. I. A. oder G. E. P.

D für Mitglieder S. I. A. oder G. E. P., die weniger als 30 Jahre alt sind, sowie für Studierende der ETH und der EPUL (bei Bestellung Geburtsjahr angeben).

Das Abonnement kann mit jedem Kalendermonat begonnen werden. Die Kategorien B, C und D gelten nur für direkte Bestellung beim Verlag.

Anzeigenverwaltung

Mosse-Annoncen AG., Zürich, Limmatquai 94 / Tel. 326817 / Postcheck VIII 1027

INHALT

150 Jahre Escher Wyss AG., Zürich 555*

WETTBEWERBE

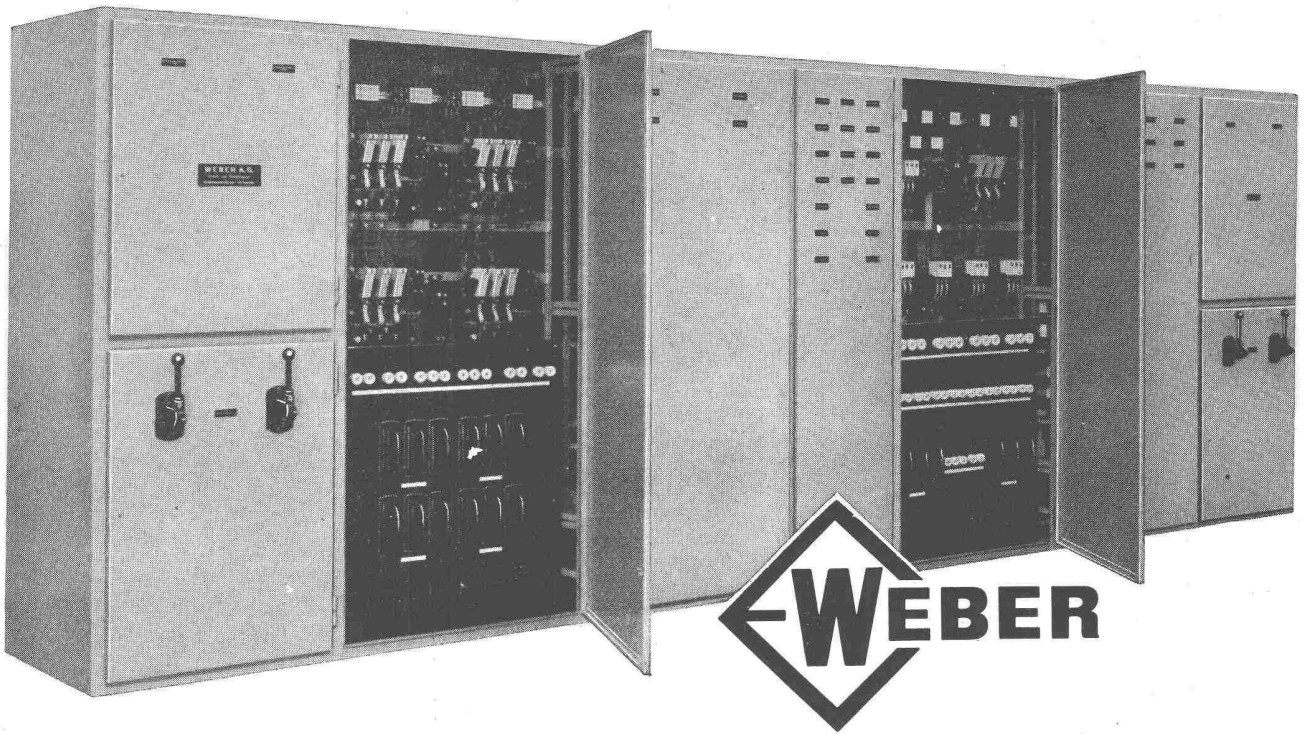
Fassadengestaltung des Zunfthauses zu Schmieden in Bern. Strandbadanlage am Lattenberg in Stäfa. Collège primaire in Tramelan . . . 564

BUCHBESPRECHUNGEN

64 croisées, portes-fenêtres, volets, persiennes en bois, par H. Vergnolle. Neuerscheinungen . . . 564

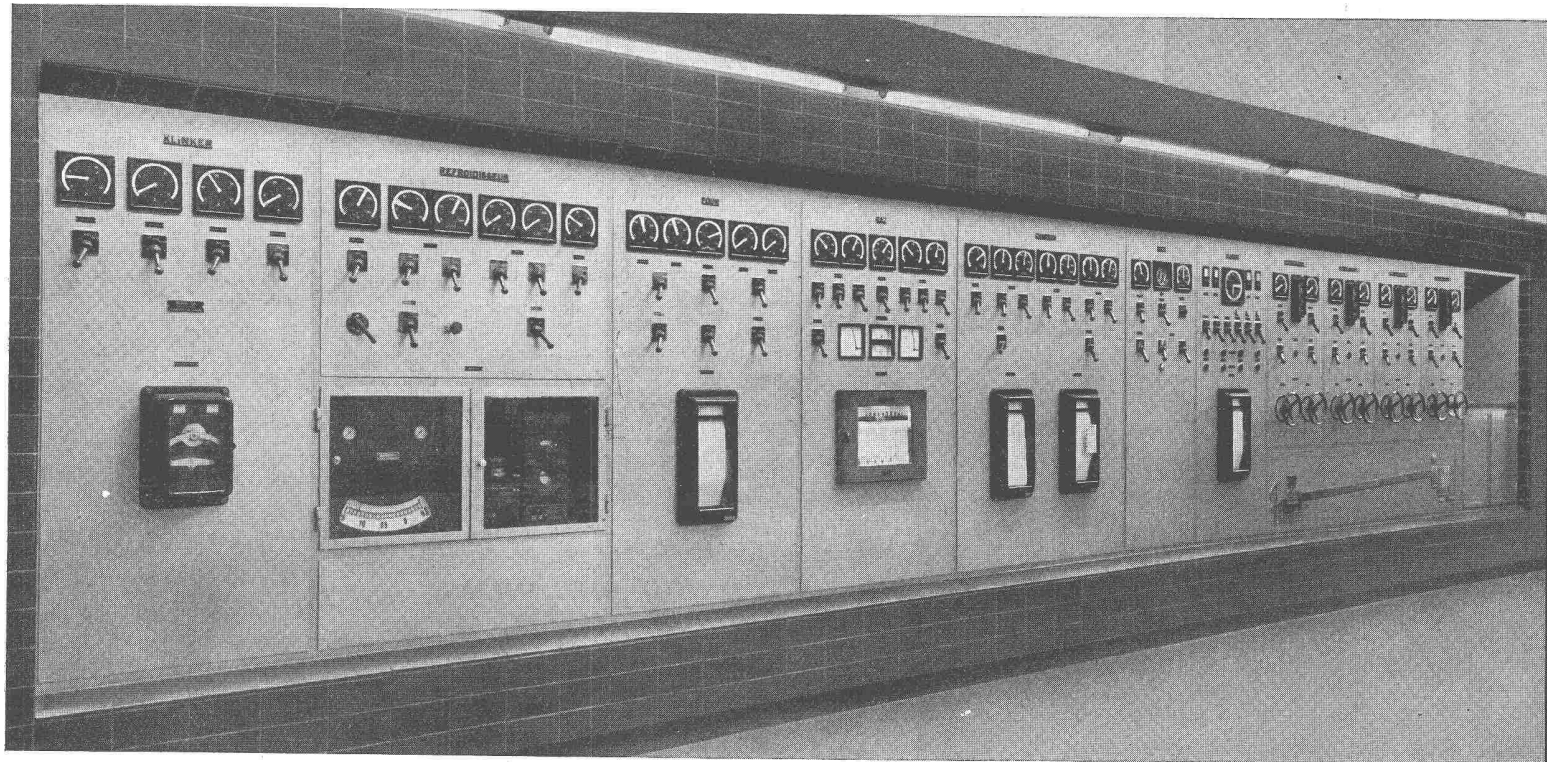
ANKÜNDIGUNGEN

Generalverkehrsplan Zürich. Regionalplanungsgruppe Nordostschweiz. Radioaktive Stoffe und Röntgenapparate in der Industrie. Kurs über Gewässerschutz in Montreux. VIII. Bozner Mustermesse. Kongress für Sakrale Architektur. Fachtagung Getriebetechnik. Deutsche wissenschaftliche Gesellschaft für Luftfahrt. RILEM, Symposium on Winter Concreting, Kopenhagen . . . 564



Hauptverteil- und Schützenschrank in staub- und spritzwasserdichter Ausführung, für einen Papiermaschinen-Antrieb mit 30 Motoren einer Papierfabrik.

Mess- und Steuertableau, für einen Zement-Drehofen mit einer Kapazität von 1200 t/24 Stunden, montiert im Brennstand der Ciments d'Obourg (Belgien). Mit symbolischem Schema des Drehofens rechts unten montiert, aus Messing fumé, sowie mit angebaute Schreibrüst.

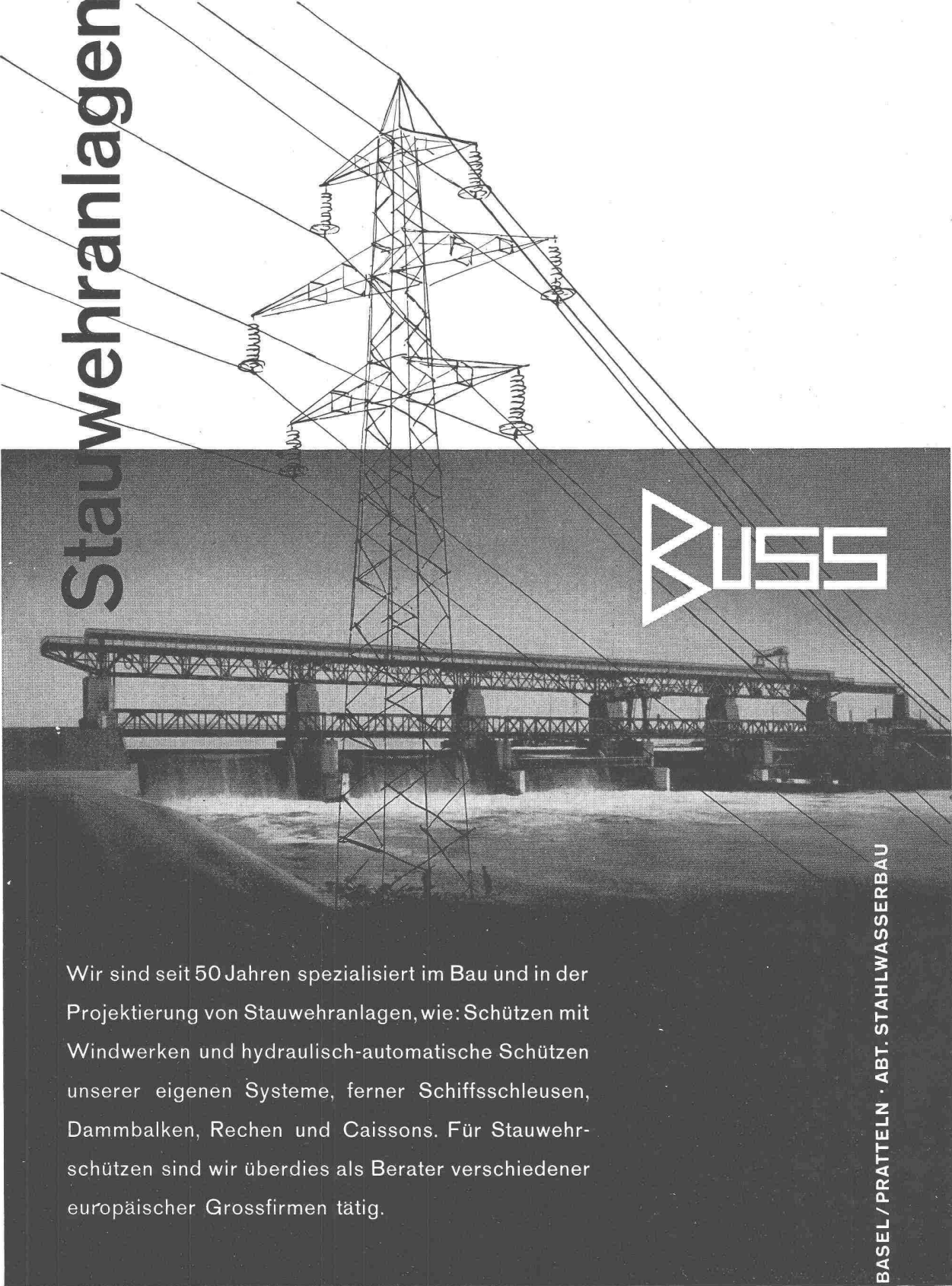


WEBER AG. / FABRIK ELEKTROTECHNISCHER ARTIKEL UND APPARATE / EMMENBRÜCKE (LU)

Tel. (041) 5 22 47

Abt. Schalt- und Verteilanlagen

Stauwehranlagen

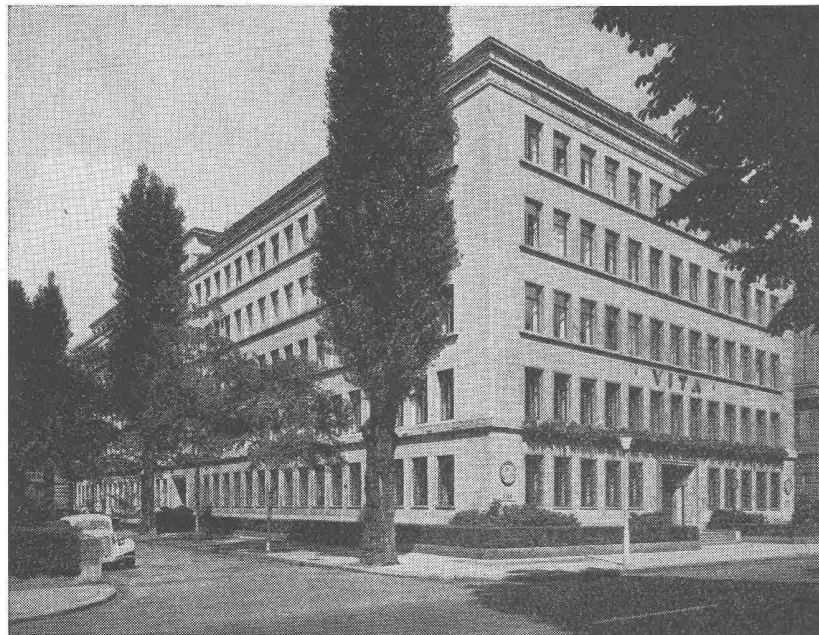


KUSS

Wir sind seit 50 Jahren spezialisiert im Bau und in der Projektierung von Stauwehranlagen, wie: Schützen mit Windwerken und hydraulisch-automatische Schützen unserer eigenen Systeme, ferner Schiffsschleusen, Dammbalken, Rechen und Caissons. Für Stauweherschützen sind wir überdies als Berater verschiedener europäischer Grossfirmen tätig.

BUSS AG BASEL/PRATELN · ABT. STAHLWASSERBAU

Flachbedachungen Terrassenbeläge Grundwasserisolierungen



**«VITA» Verwaltungsgebäude
Mythenquai, Zürich 2**

I. und II. Bauetappe (1931 und 1952)

Isolierung des Kellers gegen Grundwasser

und der Hofecke gegen Oberflächenwasser.

3000 m²

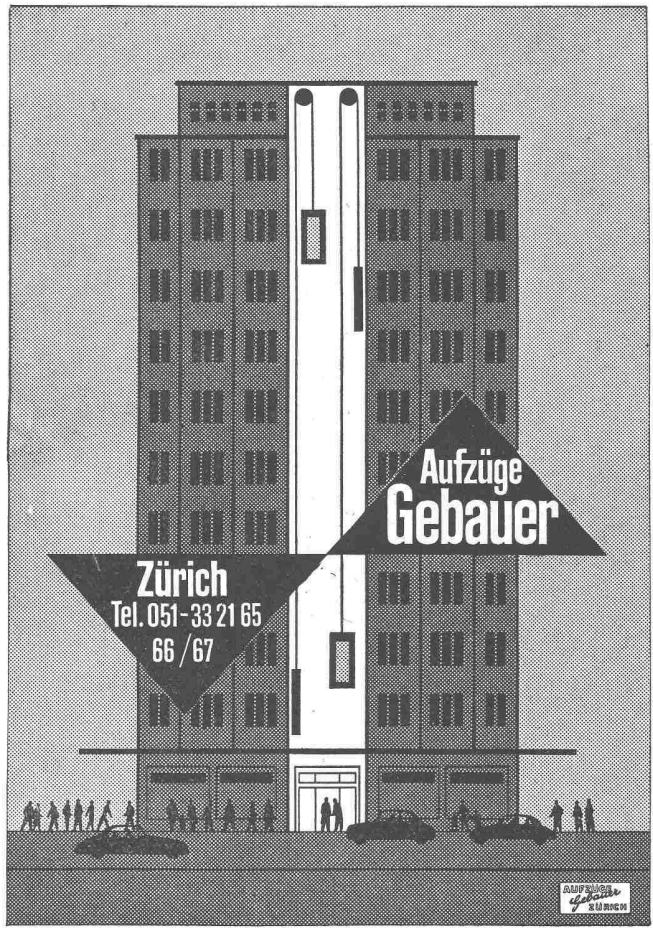
Architekten: Debrunner & Blankart
Zürich

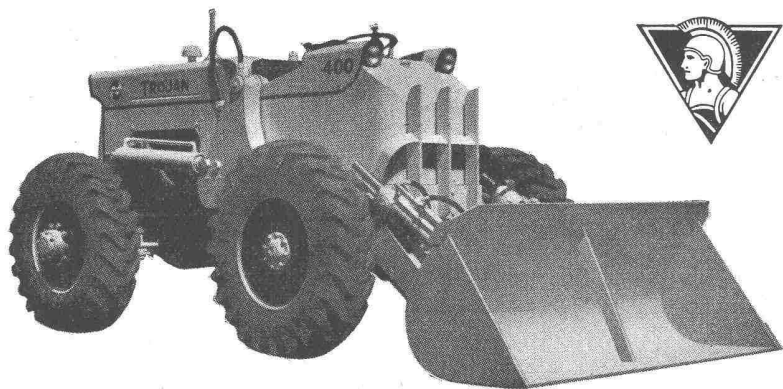
Telephon (051) 25 88 66
Löwenstrasse 11

Asphalt-Emulsion AG Zürich



SRD KUGELLAGER VERKAUFSBUREAU ZÜRICH
der Kugellagerwerke J. Schmid-Roost A. G. Nachf. Schmid & Co.
Telephon (051) 25 89 66 Nüscherstr.31
SAFIA GENÈVE, 8, Av. P. de Rochemont Tel. (022) 6 83 36
SAFIA BERN, Monbijoustrasse 21 Tel. (031) 2 33 40





- KÜBEL 1150 l
- DIESEL 102 PS
- HYDRAULISCHE DREHMOMENTWANDLER
- PLANETENGETRIEBE TOROMATIC MIT WENDEGETRIEBE KOMPLETT HYDRAULISCH
- SERVO-HYDRAULISCHE STEUERUNG AUF HINTERRÄDER
- BOGENFÖRMIGE PATENTIERTE HUBARME

PNEULADESCHAUFEL TROJAN LT 400

MIT ALLRADANTRIEB - DREHMOMENTWANDLER - HYDRAULISCHE GETRIEBE

Der Schaufelaufbau der Pneuladeschaufel «TROJAN» weist neuartige, patentierte, bogenförmige Hubarme auf, die es erlauben, den Kübel unmittelbar über dem Boden um 40° nach hinten zurückzuziehen, daher besseres Füllen des Kübels — minimaler Materialverlust — unbeeinträchtigte Stabilität. Die bogenförmigen Hubarme gewähren auch beim gehobenen Kübel eine gute Sicht des Fahrers. — Erhöhte Sicherheit. — Wegfallen hemmender Schutzgitter.

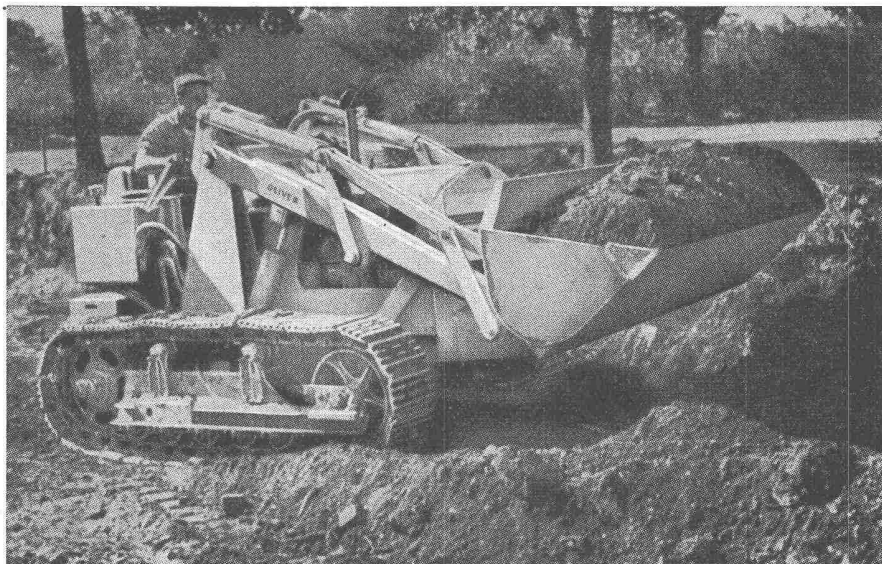
FRONTLADESCHAUFEL OLIVER OC-12-WI

- Kübel von 960 l
- Diesel von 66 PS
- Differentialsteuerung
- Der Kübel kann auch unmittelbar über dem Boden horizontal gestellt werden

Günstige Preise

Kleineres Modell mit Kübel von 380 l

Hydraulische Tieflöfelausrüstungen um 180° schwenkbar



Robert Aebi & Cie AG Zürich

BAUMASCHINEN UND SPEZIALFAHRZEUGE · HANDELSHOF · TELEPHON (051) 23 17 50



ACROW
BANGERTER LYSS

2/4

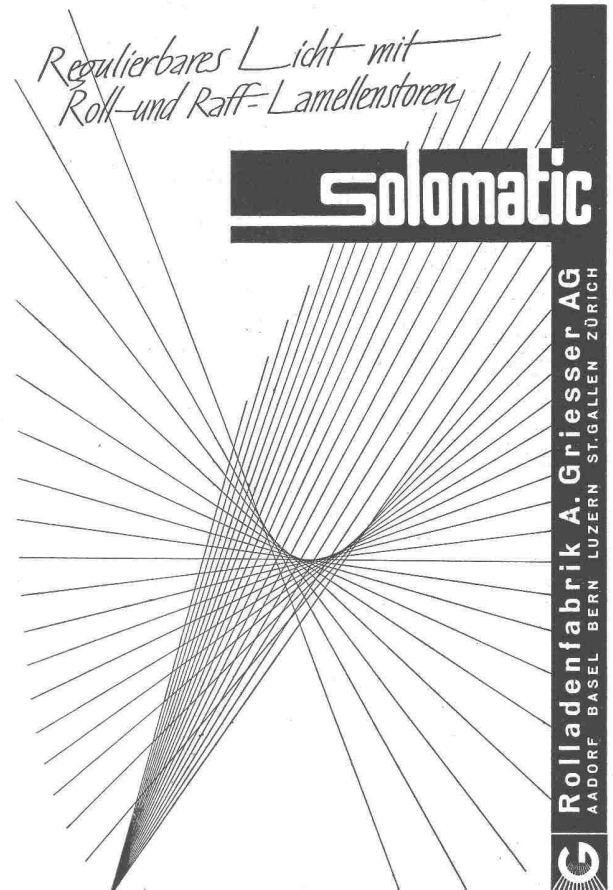
STAHLSCHÜBGERÜSTE
H - RAHMENGERÜSTE
SCHALUNGSTRÄGER
DECKENSTÜTZEN
BETONMISCHER

A. BANGERTER & CIE AG LYSS ☎ 032 84123
Abteilung für Bauwerkzeuge Cementwaren und Bausteinwerke

*Regulierbares Licht mit
Roll- und Raff-Lamellenstoren*

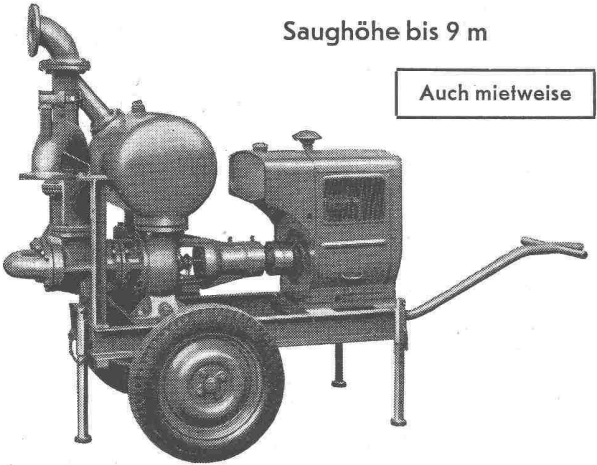
Solomatic

Rolladenfabrik A. Griesser AG
AADORF BASEL BERN LUZERN ST. GALLEN ZÜRICH



Selbstansaugende ventillose
Baupumpen
System «Lauchener»
Saughöhe bis 9 m

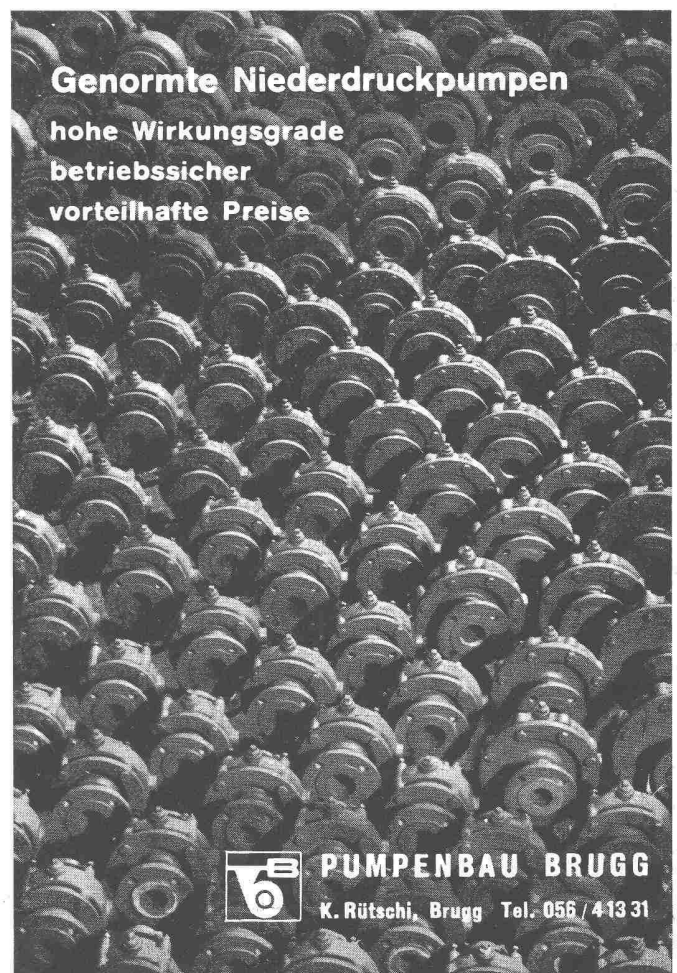
Auch mietweise



Leistungen 1—500 l/sek. Kein Bodenventil. Keine Klappe im Saugstutzen. Keine Hilfs-Vakuum-Pumpe. Jederzeitiges automatisches Ansaugen auch nach Lufteintritt im Saugrohr. Keine reibenden, sich abnützenden Dichtungsflächen, daher störungsfrei auch bei Schlamm-, Sand- und Kiesförderung.

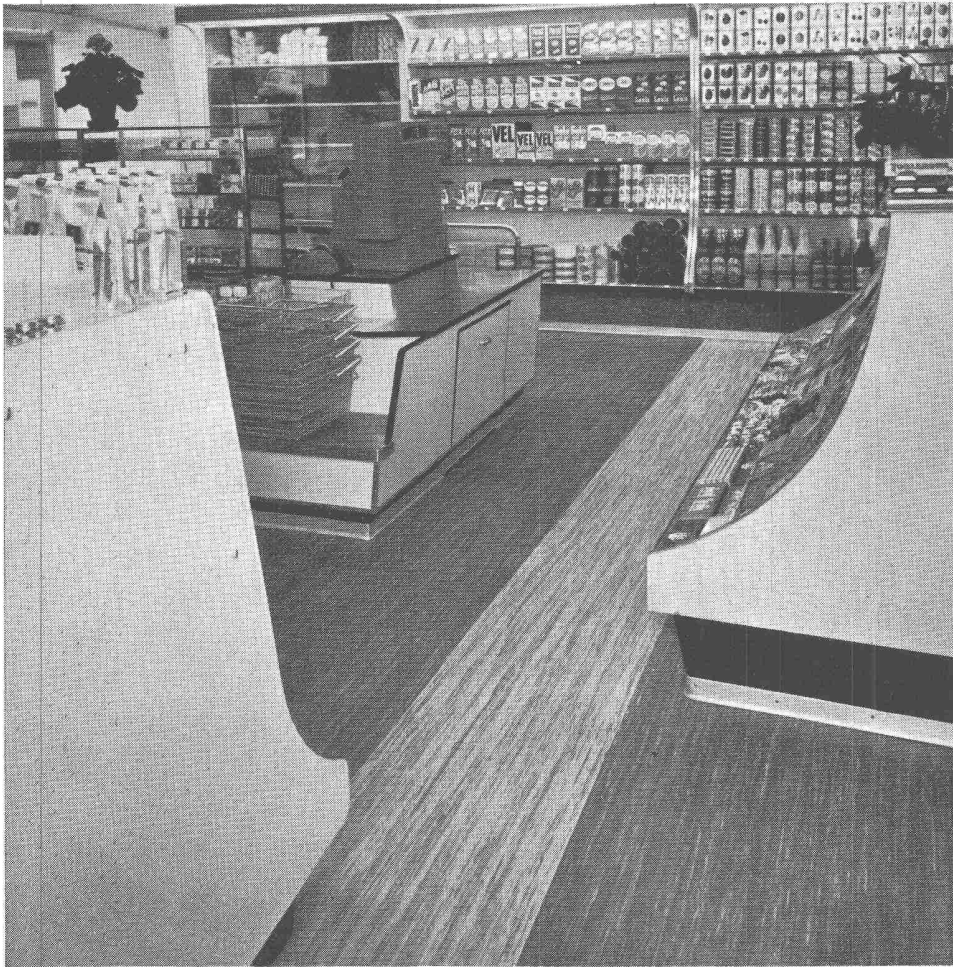
Maschinenfabrik a. d. Sihl AG. Zürich
Gegründet 1871 Telephon (051) 23 35 14

Genormte Niederdruckpumpen
hohe Wirkungsgrade
betriebssicher
vorteilhafte Preise



PUMPENBAU BRUGG
K. Rüttschi, Brugg Tel. 056 / 413 31

Eine Freude zum Verweilen



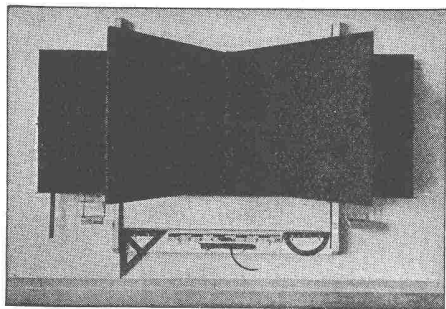
Konsumverein Rheinfelden

Plastobeläge

Altdorf

Dätwyler AG., Schweiz. Draht-, Kabel- und Gummiwerke, Altdorf-Uri
Verkauf durch den Fachhandel

Der Gestaltung der Verkaufsräume wird heute eine immer größere Bedeutung beigelegt. Der moderne Ladenbau soll dabei dem ästhetischen Empfinden genügen und doch gleichzeitig dem Verkaufspersonal in hohem Maße dienen. Gerade hier finden Plastobeläge „Altdorf“ eine immer größer werdende Verwendung. Plastobeläge „Altdorf“ ermüden nicht, sie sind elastisch, weich und gleitsicher, behalten dem Personal die frohe Laune und machen den Dienst am Kunden selbst nach stundenlangem Gehen und Stehen zum Vergnügen. Sie sind äußerst schmutzunempfindlich, benötigen deshalb ein Minimum an Reinigung und Pflege und ermöglichen so nach angestrenzter Tagesarbeit rechtzeitig den wohlverdienten Feierabend. Die vielseitige Farbgebung der Plastobeläge „Altdorf“ paßt sich zudem jeder individuellen Raumgestaltung an. Sie erfreut die Kundschaft und verleiht dem Raum eine einladende, zum Verweilen aufmunternde Atmosphäre.



HUNZIKER SÖHNE, THALWIL

Schulmöbelfabrik

Gegründet 1880

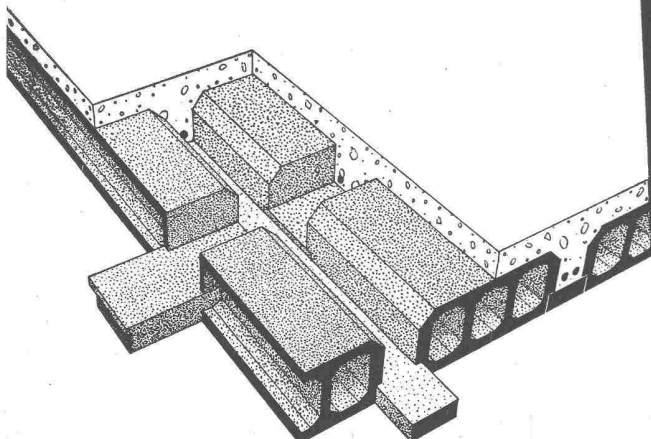
Telephon 92 09 13

Schweiz. Spezialfabrik der Schulmöbelbranche

Lieferung kompletter Schulzimmereinrichtungen, Schultische, Wandtafeln • Beratung und Kostenvoranschläge kostenlos

Die fugensichere Korkisolierdecke

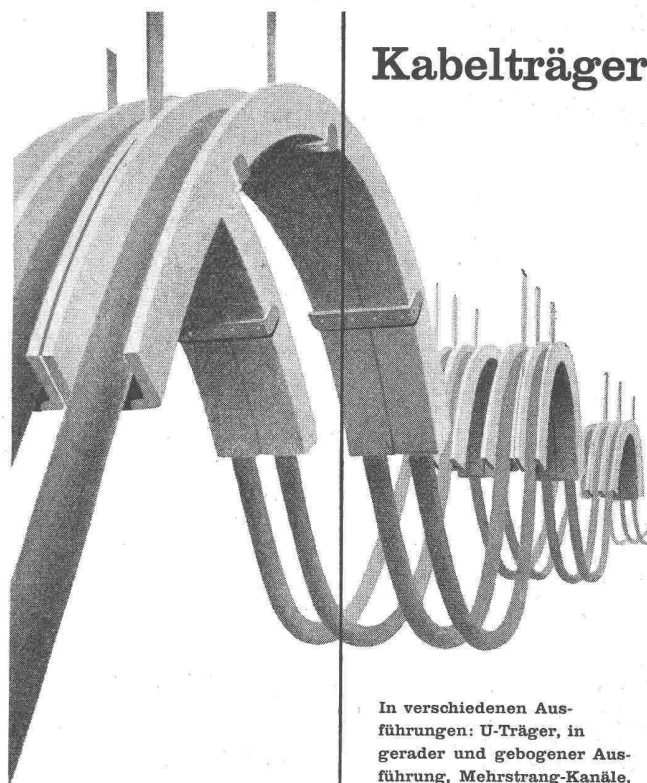
mit Deckensteinen Marke Baukornat
Hervorragend geeignet als oberste Betondecke
unter Steildach und als Flachdach



Verlangen Sie unseren Prospekt

Baukork A.G.

Verkaufsbüro Zürich, Gotthardstrasse 61 Tel. (051) 23 80 12



Kabelträger

Eternit

Eternit AG. Niederurnen
Telefon 058 41555

In verschiedenen Ausführungen: U-Träger, in gerader und gebogener Ausführung, Mehrstrang-Kanäle, Halbschalen und Röhren; für die Verlegung im Boden, Schächten, Tunnels, Elektrizitätswerken usw. Werden durch vagabundierende Ströme nicht angegriffen und leiten diese auch nicht weiter. — Bester Schutz von Kabelleitungen.

50 Industrien - 600 Aussteller - Totallänge der Stände 13 km

DIE BAU-AUSSTELLUNG OLYMPIA-LONDON

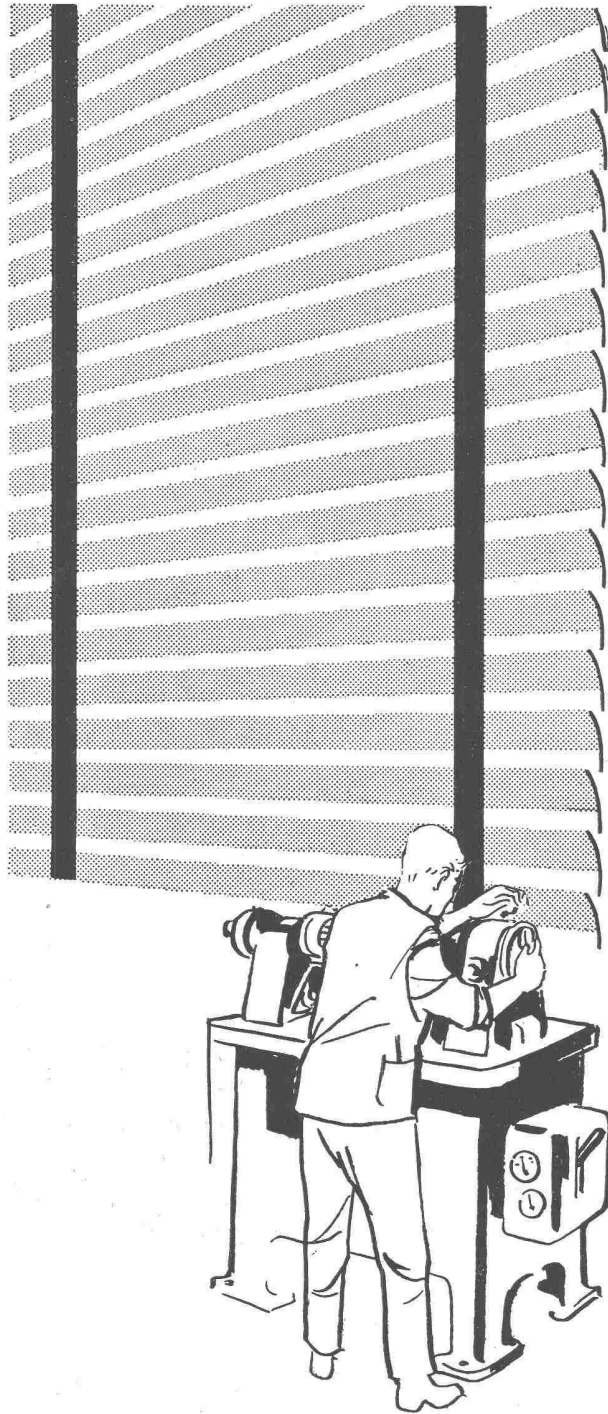
16. - 30. November

Täglich 10 bis 20 Uhr (Sonntage ausgenommen)

Die Besucher finden in der grössten Bau-Ausstellung der Welt die modernsten bautechnischen Lösungen

Für Eintrittskarten und Prospekte wende man sich an

THE BUILDING EXHIBITION, 32, Millbank, LONDON SW1



Blendfreies Licht — präzisere Arbeit

Angenehmere Innentempera-
tur, bessere Frischluftzirkula-
tion, stimulierende, arbeitsför-
dernde Atmosphäre dank

Sunway norm

den dekorativen Lamellen-
storen, die direktes Sonnen-
licht abhalten, ohne den Raum
zu verdunkeln.

Sunway norm sind leicht und
ohne bauliche Arbeit montier-
bar.

Verlangen Sie unsern Prospekt
BZ oder den Besuch eines
Vertreters!

Anemonenstrasse 40

Telephon (051) 52 13 00

Metallbau AG
Zürich 47 Albisrieden

Autofrigor**KLIMA-ANLAGEN**

Die Klima-Anlage in Verbindung mit einer Kältemaschine «Autofrigor» ist in der Lage, jedes gewünschte Klima — ohne Rücksicht auf die Aussenwitterungsverhältnisse — zu schaffen. Die Kältemaschine «Autofrigor» macht jede Klima-Anlage zu einer vollwertigen Einrichtung.

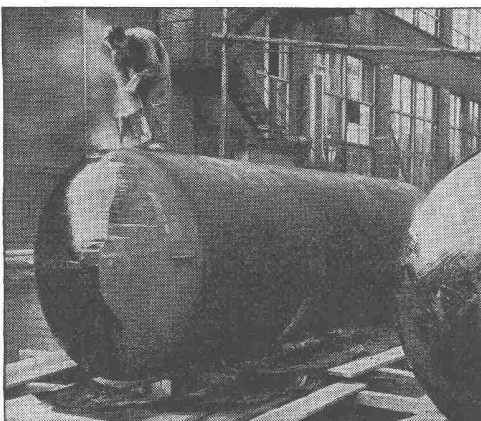
AUTOFRIGOR AG ZÜRICH

Schaffhauserstrasse 473

Telephon (051) 48 15 55

Ausführung
sämtlicher
Innenausbau-
arbeitenTüren aller Arten
Schränke + Küchenausbauten
FensterausbautenTäfer + Decken
Schalldichte Konstruktionen
Trennwände + VerschalungenModerne Buffetanlagen
Bar- + Kühlkorpusse
Einbausitzgruppen
Tische + BestuhlungenLadeneinrichtungen
für alle Branchen
Einzelmöbel - Vitrinen
SchaufensterausbautenKomplette Coiffeureinrichtungen
für Damen- + Herrensalons

Karl Steiner

Bauschreinerei + Möbelfabrik
Ladenausbau
CoiffeureinrichtungenZürich 11/50
Hagenholzstrasse 60
Telefon 46 43 44**Krane****Elektrozüge****Aufzüge****Schindler-Aufzug- und Uto-Kran-Fabrik AG.. Zürich****„WABERIT“-TANKISOLIERUNG**

Die Tankisolierung ist seit Jahren eine Spezialität unserer Firma.

Langjährige Beobachtungen haben erwiesen, dass das «Beerdigen» eines Tanks nur mit dem üblichen hauchdünnen Teer- oder Asphalt-Anstrich unmöglich den vorhandenen Gefahren der Rostanfressungen und vagabundierenden elektrischen Strömen Einhalt gebieten kann.

Die Kontrolle des Waberit-Belages mit unserem patent. Prüfgerät gewährleistet eine absolut wasserundurchlässige Isolierung. Belagstärke ca. 3—4 mm.

Isolierung auf der Baustelle.

Referenzen, Muster und Offerten stehen gerne zur Verfügung.

STRASSENBAUMATERIAL AG. BERN Neugasse 28
Tel. (031) 3 21 35