

Objektyp: **Advertising**

Zeitschrift: **Schweizerische Bauzeitung**

Band (Jahr): **73 (1955)**

Heft 37

PDF erstellt am: **23.09.2024**

Nutzungsbedingungen

Die ETH-Bibliothek ist Anbieterin der digitalisierten Zeitschriften. Sie besitzt keine Urheberrechte an den Inhalten der Zeitschriften. Die Rechte liegen in der Regel bei den Herausgebern. Die auf der Plattform e-periodica veröffentlichten Dokumente stehen für nicht-kommerzielle Zwecke in Lehre und Forschung sowie für die private Nutzung frei zur Verfügung. Einzelne Dateien oder Ausdrucke aus diesem Angebot können zusammen mit diesen Nutzungsbedingungen und den korrekten Herkunftsbezeichnungen weitergegeben werden. Das Veröffentlichen von Bildern in Print- und Online-Publikationen ist nur mit vorheriger Genehmigung der Rechteinhaber erlaubt. Die systematische Speicherung von Teilen des elektronischen Angebots auf anderen Servern bedarf ebenfalls des schriftlichen Einverständnisses der Rechteinhaber.

Haftungsausschluss

Alle Angaben erfolgen ohne Gewähr für Vollständigkeit oder Richtigkeit. Es wird keine Haftung übernommen für Schäden durch die Verwendung von Informationen aus diesem Online-Angebot oder durch das Fehlen von Informationen. Dies gilt auch für Inhalte Dritter, die über dieses Angebot zugänglich sind.

SCHWEIZERISCHE BAUZEITUNG

WOCHENSCHRIFT FÜR ARCHITEKTUR / INGENIEURWESEN / MASCHINENTECHNIK

REVUE POLYTECHNIQUE SUISSE

ORGAN DES S.I.A. SCHWEIZERISCHER INGENIEUR- UND ARCHITEKTEN-VEREIN
UND DER G.E.P. GESELLSCHAFT EHEMAL. STUDIERENDER DER EIDG. TECHN. HOCHSCHULE
GEGRÜNDET 1883 VON ING. A. WALDNER / HERAUSGEGEBEN VON ING. W. JEGHER



GÖHNER
TÜREN + FENSTER
NORMEN

ermöglichen individuelles Bauen

ERNST GÖHNER AG ZÜRICH
BERN BASEL ST. GALLEN ZUG BIEL GENÈVE LUGANO

GLASDÄCHER

JAKOB **SCHERRER** SÖHNE

Kittlos mit Bleibanden oder Aluminiumprofilen.

Zürich 2 Allmendstrasse 7 Telefon 051 / 25 79 80

Verlag

W. Jegher & A. Ostertag, Dianastrasse 5,
Zürich / Tel. 23 45 07 / Postcheck VIII 6110

Postadresse:

Schweiz. Bauzeitung, Postfach Zürich 39

Bezugspreise

Einzelheft Fr. 1.65 — Abonnements:

Kategorie	12 Monate		6 Monate		3 Monate	
	Schweiz	Ausland	Schweiz	Ausland	Schweiz	Ausland
A	66.—	72.—	33.—	36.—	16.50	18.—
B	60.—	66.—	30.—	33.—	15.—	16.50
C	50.—	56.—	25.—	28.—	12.50	14.—
D	36.—	42.—	18.—	21.—	9.—	10.50

A Normaler Preis

B für Mitglieder Schweiz. Techn. Verband

C für Mitglieder S. I. A. oder G. E. P.

D für Mitglieder S. I. A. oder G. E. P., die weniger als 30 Jahre alt sind, sowie für Studierende der ETH und der EPUL (bei Bestellung Geburtsjahr angeben).

Das Abonnement kann mit jedem Kalendermonat begonnen werden. Die Kategorien B, C und D gelten nur für direkte Bestellung beim Verlag.

Anzeigenverwaltung

Mosse-Annoncen AG., Zürich, Limmat-
quai 94 / Tel. 32 63 17 / Postcheck VIII 1027

INHALT

Contribution à l'étude de l'espace-
ment des râteliers de retenue de
la neige. Par *A. Roch* 545*

Generalverkehrsplan für die Stadt
Zürich, Kurzfassung des Gutachtens
Kremer/Leibbrand. Von *K. Leib-
brand* 550*

MITTEILUNGEN

Zum Bau der neuen Teufelsbrücke 554

WETTBEWERBE

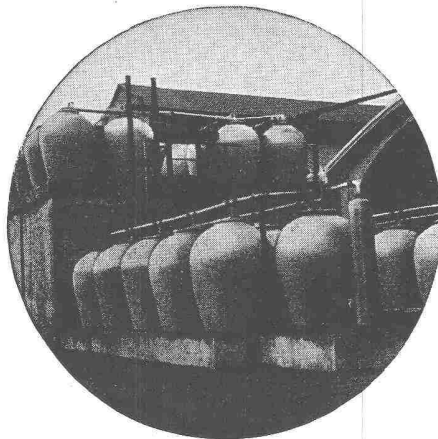
Primarschulhaus Ins. Neue Kirchen-
feldbrücke in Bern 554

MITTEILUNGEN AUS DEM S. I. A.

Fachgruppe der Ingenieure der In-
dustrie 554

ANKÜNDIGUNGEN

Schweiz. Gesellschaft für Boden-
mechanik und Foundationstechnik.
Jahresversammlungen SEV und VSE.
Institut für Angewandte Psychologie,
Zürich, Technische Probleme der
Baumwollindustrie, 2. Internat. In-
genieurkongress der FIANI 554



STEINZEUG EMBRACH

garantiert säurebeständig

Chemisches Steinzeug für stärkste
chemische Beanspruchung

Embrachit garantiert temperatur-
wechselfest bis 100° C

Thermosil speziell wärmeleitend

Embrit und **Porzellan** für Elektro-
isolierkörper mit hoher elektrischer
und mechanischer Festigkeit

Kanalisations-Steinzeug für Bau-
gewerbe und Landwirtschaft

Steinzeugfabrik Embrach AG.

für Kanalisation und chemische Industrie
Embrach (Kt. Zürich) Tel. (051) 96 23 21

Prospekte und Beratung durch das zeich-
nerische Spezialhaus



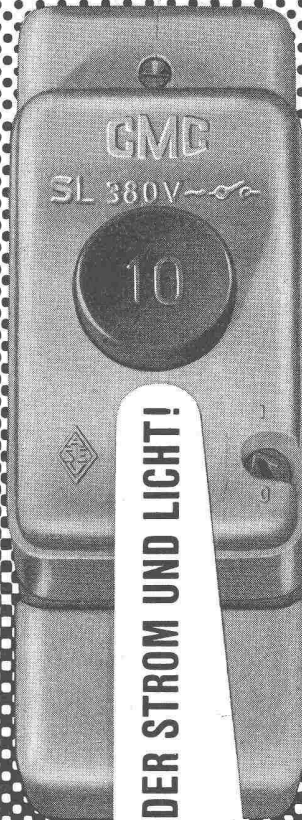
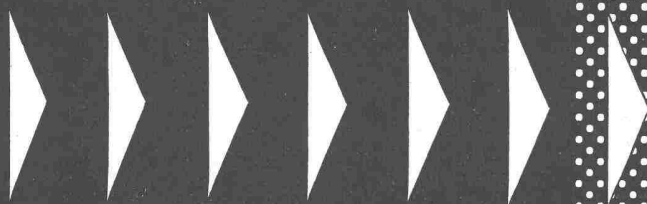
Gebrüder Scholl AG, an der Poststrasse
in Zürich seit 1865 - Telefon (051) 23 76 80

Zeichnerische
Zeichenpapiere
Zeichenmaterial

Schon wieder eine Sicherung durchgebrannt...

Betriebsstörung ...

Zeitverlust



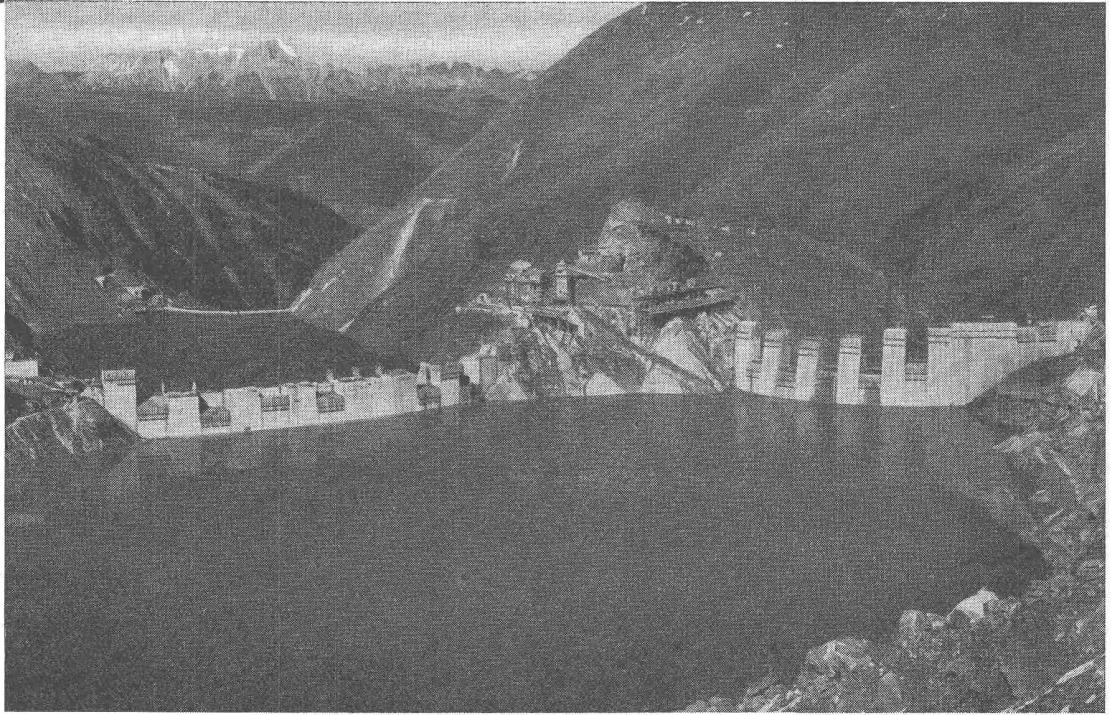
EIN FINGERDRUCK BRINGT WIEDER STROM UND LICHT!

CMC Sicherungsautomaten SL für Licht-, Kraft- und Wärmeinstallationen in Wohnungen, Werkstätten, Hotels, öffentlichen Gebäuden usw.

CMC

CARL MAIER & CIE / SCHAFFHAUSEN

Fabrik elektrischer Apparate und Schaltanlagen • Telefon 053 / 5 61 31



Tauernkraftwerke Kaprun-Salzburg: Mooserbodensperre und Drossensperre, erbaut in FRIOPLAST-Beton. Im Hintergrund: Limbergsperre (PLASTIMENT-Beton)

FRIOPLAST

für hochwertigen und frostbeständigen Beton

Staumauern mit FRIOPLAST-Beton:

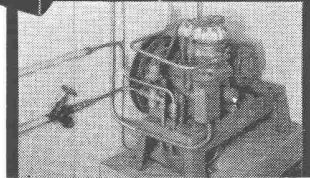
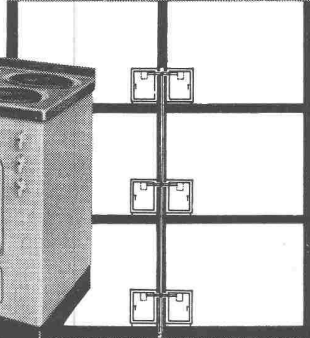
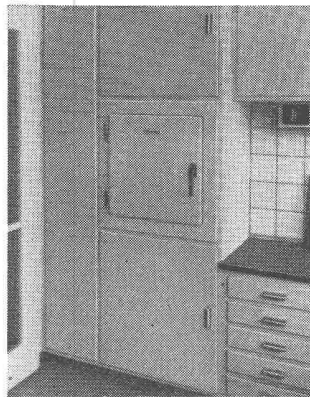
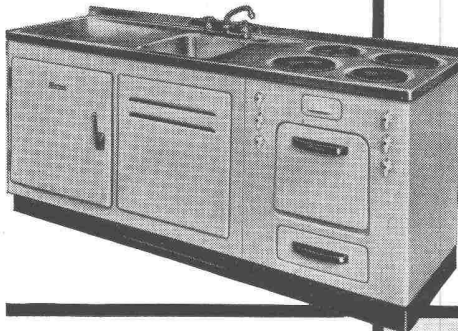
Frankreich: Zwillingsperre Aussois, Bioge, Couesque, Goul, Gréziolles, Séchillienne, Arly, Pannessière, Luzech, Borts, Kourigba. Oesterreich: Margaritzensperre, Möllsperre, Mooserbodensperre, Drossensperre, Weissee-Süd- und Nordsperrre, Weissenseesperre, Dobra-Krumau, Thurnberg-Wegscheid, Jochenstein, Offenstein, Ybbs-Persenbeug. Deutschland: Okertal-Sperre. Italien: Publino, Pezzé di Moena, Plezzut, Gramolazzo, Valle Cadore, Forte Buso, Corlo, Senaiga, Valsoera, Barcis, Alborelo, Piantellessio, San Giuliano, Quarazza, Fedaiä. Schweiz: Birsfelden, Les Clées, Sambuco.



Kaspar Winkler & Co.

Fabrik für chemische Baustoffe Telephon 525343 Zürich 48
Techn. Büro Bern Tel. (031) 907 73 Bureau techn. Lausanne Tél. (021) 26 08 13

Zentral- kühlanlagen für Mehrfamilien- Häuser



Auf welche Art werden Sie den Kühlschrank im Bauprojekt einsetzen: als Einzelkühlschrank freistehend, als Einbau im Buffet, an die Wand montiert, in einen Korpus eingebaut, in einer Kombination (mit Chromstahl-Spültrog) mit Herd, Kübelkasten, Boiler, Gerätekasten?

Ob Sie einheitliche Küchen für ein ganzes Haus projektieren, ob Sie entsprechend den Wohnungsgrößen verschiedene Arten des Einbaues von Kühlschränken und auch verschiedene Kühlschrankgrößen vorsehen... in jedem Fall reduzieren Sie die Bausumme, wenn Sie statt Einzelapparaten eine Therma-Zentralkühlanlage wählen. Sie bieten Ihren Mietern einen leistungsfähigen Therma-Kühlschrank mit allen Vorteilen des Kompressor-Systems. Sie bieten Ihnen den Vorteil der denkbar kleinsten Kühlschrank-Stromkosten.

Dürfen wir Ihnen einen technisch und preislich interessanten Vorschlag unterbreiten?

Ausstellungsräume:

Zürich: Beethovenstrasse 20

Bern: Monbijoustrasse 47

Lausanne: 1, rue Beau-Séjour

Genf: 18, Passage du Térailet

Therma

AG., Schwanden (Glarus)

Kältebüro Zürich Hofwiesenstrasse 141 Tel. 051/261606



Bestellen Sie

Durisol

Mauersteine

rechtzeitig

Durisol AG

für Leichtbaustoffe

Dietikon/ZH

Tel. 051/91 86 65

Mit HESCO- Rippenstreckmetall vorteilhafter bauen

kein durchbiegen

leichte Formung für jedes Profil

vorzüglicher Putzträger

durch Asphalt-Lack vor Rost geschützt



Bitte Prospekt verlangen.

Hess & Cie.

Pilgersteg Rüti/ZH

Tel. 055 / 2 35 22

Drahtzieherei, Metallwaren- und Nagelfabrik



Verkauf durch Eisenwaren- und Baumaterialien-Handel

Elektrizitätswerke und Bauämter

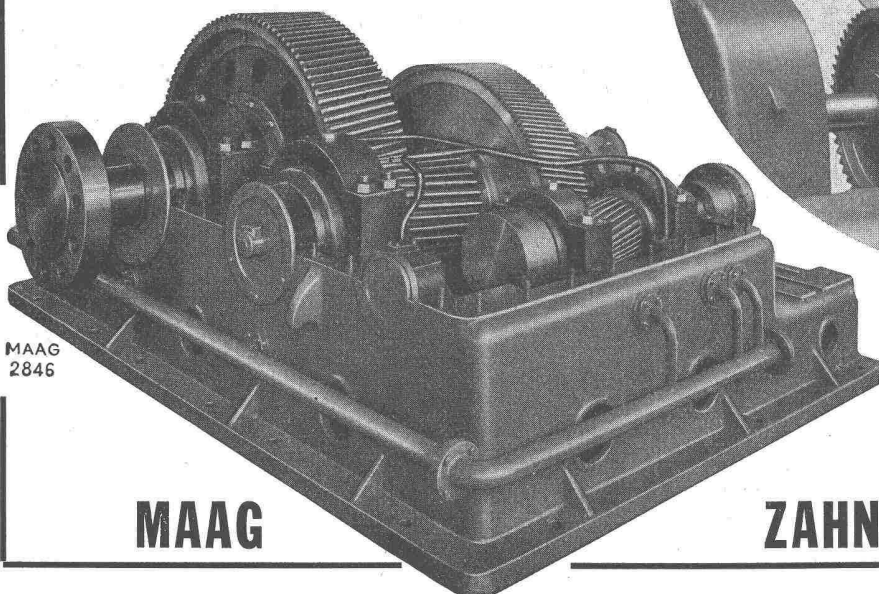
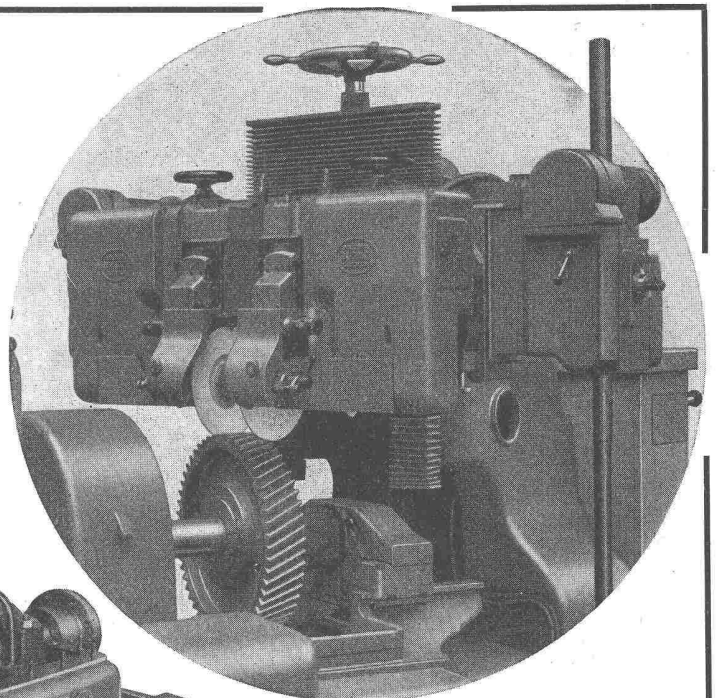
finden in unserem neuen Beleuchtungskörper-Katalog eine Fülle wertvoller Angaben, lichttechnischer Tabellen, Kurven und Daten - gewissermassen ein Handbuch der Beleuchtung und dazu eine klare Übersicht über das ganze Fabrikationsprogramm. Wenn Sie Ihr Exemplar noch nicht erhalten haben, so verlangen Sie es bitte kostenlos noch heute.

Aluminium-Licht AG. Zürich

Uraniastr.16 Tel. (051) 23 77 33



Der Weg zu geräuscharmen Getrieben hoher Lebensdauer bei grosser Überlastbarkeit führt über das **Verzahnungs-Schleifen auf MAAG - Maschinen**



Oben: Schleifen der Verzahnung eines Traktionsrades auf MAAG-Zahnradschleifmaschine.

Links: Zweistufiges MAAG-Reduktionsgetriebe zwischen Dampfturbine und Kolbenkompressor, 6000 PS bei 3600/230 U/min, in einer chemischen Fabrik. Alle Ritzel und Räder aus Chromnickelstahl, im Einsatz gehärtet und geschliffen.

MAAG

ZAHNRÄDER AG. ZÜRICH

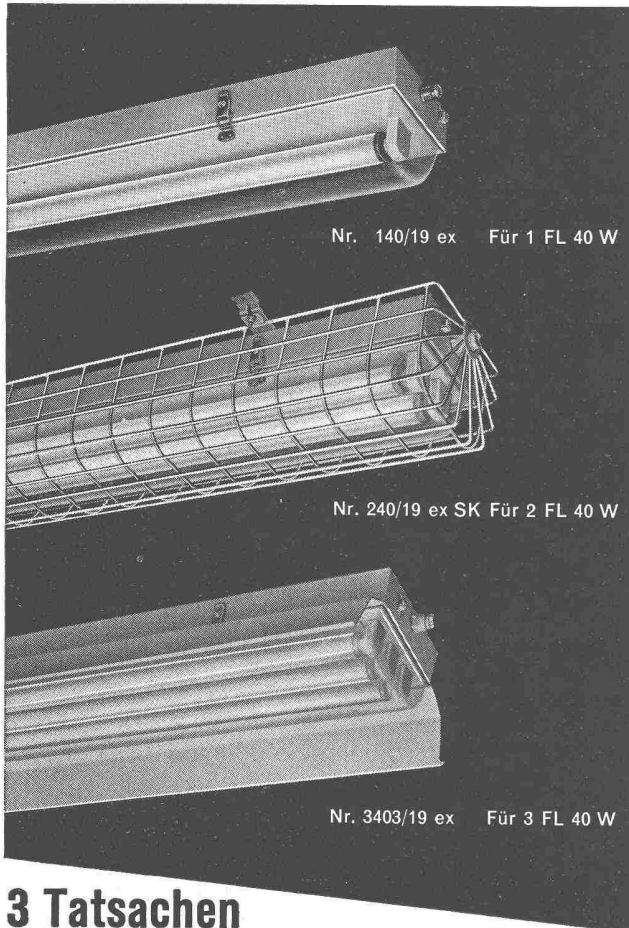


Cement das universelle Baumaterial

Explosionssichere Leuchten gemäß SEV

für erhöhte Sicherheit, Zündgruppen A-D

Verwendung: in allen explosionsgefährlichen Gasen und Dämpfen, inkl. Schwefelkohlenstoff



Nr. 140/19 ex Für 1 FL 40 W

Nr. 240/19 ex SK Für 2 FL 40 W

Nr. 3403/19 ex Für 3 FL 40 W

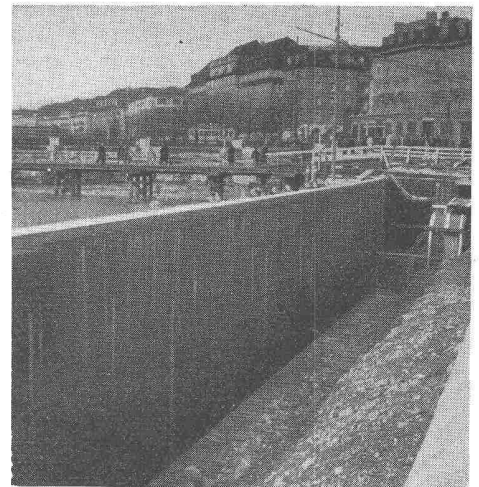
3 Tatsachen sind für Sie entscheidend:

1. Unsere 3 Ex-Leuchten-Typen haben am 27. 7. 1955 die SEV-Prüfung auf Grund der im 4. Entwurf nochmals verschärften Vorschriften über explosions sicheres Material bestanden.
2. Unsere Leuchten sind universal verwendbar und ermöglichen in jedem Fall eine auch lichttechnisch einwandfreie Lösung.
3. Unsere Preise sind vernünftig. Elektrofachgeschäfte und Firmen mit eigener Installations-Konzession erhalten hierauf den normalen Rabatt.
Verlangen Sie unseren Sonderprospekt
Ex e D



Spezialfabrik für Fluoreszenzlampen-Beleuchtungskörper
Herisau, Tel. (071) 5 23 63/64

BAUTENSCHUTZ

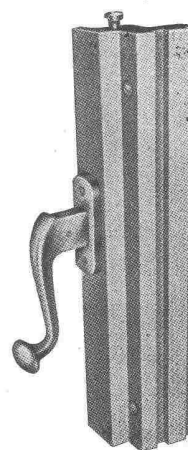


Stützmauer
Limmatquai,
Zürich,
geschützt mit
INERTOL

SIEGFRIED
Keller CO
WALLISELLEN-ZH TEL. 051/933232

Wählen Sie

die
bewährte
gut
verschliessbare
verdeckte oder aufgesetzte



FENSTER- UND TÜREN- ESPAGNOLETTE

Pat. «Hansch»

Fabrikant:

HANS SCHÄRER, RUPERSWIL AG

Baubeschlägefabrik

Telephon (064) 3 42 69

AKTIENGESELLSCHAFT OEDERLIN + CIE. BADEN, ARMATURENFABRIK UND METALLGIESSEREIEN



QUALITÄT SERZEUGNISSE

G E G R . 1 8 5 8

OEDERLIN-

Armaturen für Gas, Wasser und Luft, sanitäre Anlagen, Zentralheizungen, Industrie und Chemie

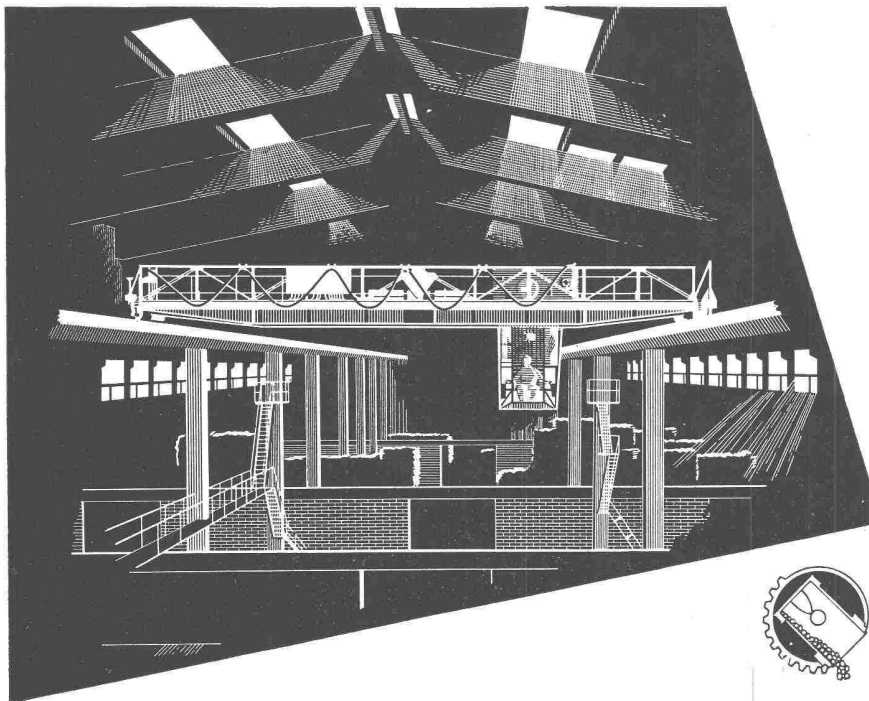
Gussprodukte in sämtlichen CU-ZN und CU-SN-Legierungen

Chromnickelstahl in Legierungen Cr 18%, Ni 8% und Cr 18%, Ni 8%, Mo 2,5%

Leicht- und Leichtmetalllegierungen in Sand- und Kokillenguss
Im Gesenk verarbeitete Schmiederohlinge in Nichteisen-, Schwer- und Leichtmetallen

Elektr. Verbindungsmaterial

Kupferrohr-Löt fittings „NIBCO“

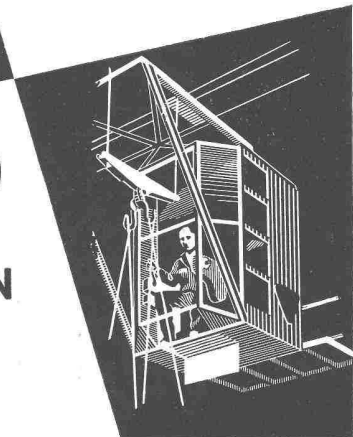


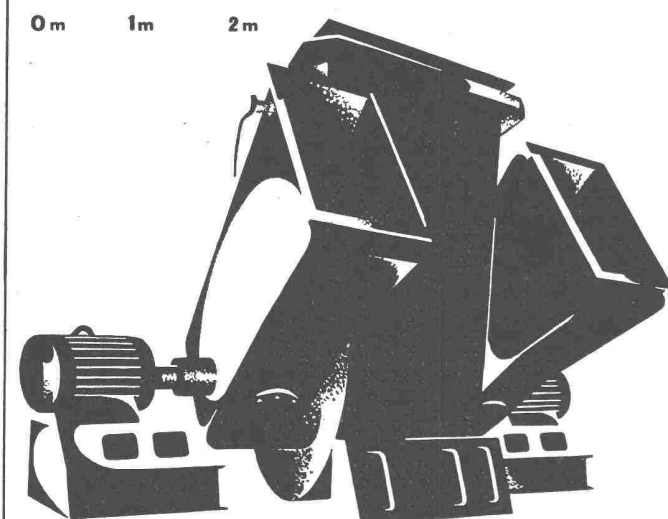
Schweiz. Reederei Basel
Laufkran im Umschlaghof
Tragkraft 3000 kg
Spannweite 15 m
Schützensteuerung
Katzfahren : 40 m / min
Kranfahren : Umlauf - Ge-
triebe 70-205-275 m/min
Hubwerk : 15-60 m / min



HÜBSCHER + CO. / SCHAFFHAUSEN
MASCHINEN- UND STAHLBAU

EBNATSTRASSE 131 TEL. (053) 5 35 19 / 5 53 42



SULZER**Sulzer-Ventilatoren für alle Zwecke**

Für Entnebelungsanlagen, Lüftungsanlagen, Heizungsanlagen, Trocknungsanlagen, Befeuchtungsanlagen, Kühlanlagen.
 Für Unterwinderzeugung oder künstlichen Kaminzug usw.
 Für Stollen-, Tunnel- und Minenventilationsanlagen usw.
 Für Kupolöfen, Schmiedefeuere, Gasgeneratoren, Gas- und Ölbrenner, Tiegelöfen usw.

Serienausführungen in allen Größen ab Lager lieferbar.

73585

Saugzugventilator
für eine Kesselanlage.
 $Q = 70 \text{ m}^3/\text{s}$; $p = 278 \text{ mm WS}$

Gebrüder Sulzer, Aktiengesellschaft,
Winterthur / Schweiz

Die vier Eckpfeiler des Holzschutzes!

ARBEZOL-SPEZIAL vertilgt alle Holzwurmarten und schützt das Holz vor Neubefall; gebrauchsfertige, farblose, auf Oelbasis aufgebaute Lösung.

SCHNITTHOLZ-ARBEZOL schützt vorbeugend frisch eingeschnittenes wie auch völlig lufttrockenes Holz vor Schädlingsfrass; farbloses Konzentrat.

BAUHOLZ-ARBEZOL schützt vorbeugend Bauholz vor allen Wurm- und Fäulnisarten; farbloses Konzentrat (auf Wunsch Gratis-Farbzusatz).

ARBEZOL-SUPER schützt vorbeugend Fassaden, Schalungen, Schreinerwaren usw. vor Wurm und Fäulnis und reduziert das Werfen, Wachsen und Schwinden um 60 bis 70 Prozent; gebrauchsfertige, farblose, auf Oelbasis aufgebaute Lösung.

Die ARBEZOLE enthalten DDT-Wirkstoff, der über sechzehntausendmal wirksamer ist als Karbolineum.

Unsere Holzschutzmittel sind **permanent-aktiv!**

Holzschutz ARBEZOL gereicht dem Holz zum Wohl!

A. BENZ & CIE. - ZÜRICH 2/38

Spezialfirma zum Schutze verbauten Holzes

Renggerstrasse 56

Telephon (051) 45 34 34

