

Objektyp: **Advertising**

Zeitschrift: **Schweizerische Bauzeitung**

Band (Jahr): **73 (1955)**

Heft 20

PDF erstellt am: **22.09.2024**

Nutzungsbedingungen

Die ETH-Bibliothek ist Anbieterin der digitalisierten Zeitschriften. Sie besitzt keine Urheberrechte an den Inhalten der Zeitschriften. Die Rechte liegen in der Regel bei den Herausgebern. Die auf der Plattform e-periodica veröffentlichten Dokumente stehen für nicht-kommerzielle Zwecke in Lehre und Forschung sowie für die private Nutzung frei zur Verfügung. Einzelne Dateien oder Ausdrucke aus diesem Angebot können zusammen mit diesen Nutzungsbedingungen und den korrekten Herkunftsbezeichnungen weitergegeben werden. Das Veröffentlichen von Bildern in Print- und Online-Publikationen ist nur mit vorheriger Genehmigung der Rechteinhaber erlaubt. Die systematische Speicherung von Teilen des elektronischen Angebots auf anderen Servern bedarf ebenfalls des schriftlichen Einverständnisses der Rechteinhaber.

Haftungsausschluss

Alle Angaben erfolgen ohne Gewähr für Vollständigkeit oder Richtigkeit. Es wird keine Haftung übernommen für Schäden durch die Verwendung von Informationen aus diesem Online-Angebot oder durch das Fehlen von Informationen. Dies gilt auch für Inhalte Dritter, die über dieses Angebot zugänglich sind.

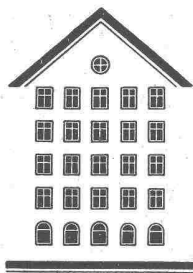
SCHWEIZERISCHE BAUZEITUNG

WOCHENSCHRIFT FÜR ARCHITEKTUR / INGENIEURWESEN / MASCHINENTECHNIK

REVUE POLYTECHNIQUE SUISSE

ORGAN DES S. I. A. SCHWEIZERISCHER INGENIEUR- UND ARCHITEKTEN-VEREIN
UND DER G. E. P. GESELLSCHAFT EHEMAL. STUDIERENDER DER EidG. TECHN. HOCHSCHULE
GEGRÜNDET 1883 VON ING. A. WALDNER / HERAUSGEGEBEN VON ING. W. JEGHER

Fenster



Kiefer Zürich

Verlag

W. Jegher & A. Ostertag, Dianastrasse 5,
Zürich / Tel. 23 45 07 / Postcheck VIII 6110
Postadresse:
Schweiz. Bauzeitung, Postfach Zürich 39

Bezugspreise

Einzelheft Fr. 1.65 — Abonnements:

12 Monate		6 Monate		3 Monate	
Schweiz	Ausland	Schweiz	Ausland	Schweiz	Ausland
66.—	72.—	33.—	36.—	16.50	18.—

Für Mitglieder des S. I. A., der GEP und des Schweiz. Technischen Verbandes sowie für Studierende der ETH und der EPUL ermässigte Preiskategorien nach Tarif.

Anzeigen-Verwaltung

Mosse-Annoncen AG., Zürich, Limmat-
quai 94 / Tel. 32 68 17 / Postcheck VIII 1027

INHALT

Die Anlagen der Holzverzuckerungs AG. in Domat/Ems. Von A. Ostertag 287*

Eindrücke aus Brasilien. Von F. Stüssi 292*

Wettbewerb für einen kirchlichen Bau in Schaffhausen 298*

MITTEILUNGEN

Universitätsstadt von Rio de Janeiro 298

Schweizer Mustermesse. Wasserversorgung in Australien. «Schweizer Technik». Moralische Aufrüstung in Brasilien. Persönliches. Kehrlichtbeseitigung. «La Houille Blanche» 300

BUCHBESPRECHUNGEN

Mechanische Grabenverdichtung, von der Versuchsanstalt für Wasserbau an der ETH. Feldmessungen, von H. Volquarts 300

Neuerscheinungen 301

NEKROLOGE

A. Labouchère. E. Scheifele 302

WETTBEWERBE

Schulhaus in Gränichen AG. Eglise Ste-Croix in Siders. Seeufergestaltung Romanshorn. Verkehrsverbindung zwischen den Seeufern in Genf. Irakische Nationalbank in Bagdad. Stadtplan von Ankara 302

MITTEILUNGEN AUS DEM S. I. A.

Generalversammlung des B. I. A. 302

MITTEILUNGEN AUS DER G. E. P.

Maifahrt der Amicale Parisienne 302

ANKÜNDIGUNGEN

Ausstellung E 55 in Rotterdam. Vereinigung Schweiz. Strassenfachmänner. 3rd Internat. Vacuum Concrete Congress, Paris. Schweiz. Vereinigung für Gesundheitstechnik. II. Internat. Spannbeton-Kongress in Amsterdam. Kolloquium über Gewässerschutzfragen. Internat. Beleuchtungskongress 1955 in Zürich. Vorträge 302

Die neue

Kuhlmann
Zeichenmaschine

ist eine technische Höchstleistung. Verschiedene Modelle für alle Ansprüche.

Prospekte und Beratung durch das zerchentechnische Spezialhaus



Gebrüder Scholl AG an der Poststrasse
in Zürich seit 1865 - Tf. (051) 23 76 80

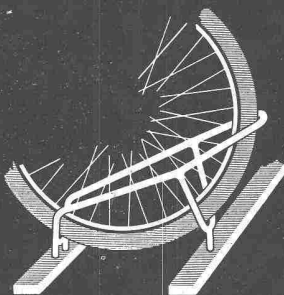
AUFZÜGE

für Personen - Waren
Speisen - Akten
mit und ohne Feineinstellung

Gebauer
ZÜRICH
Birmensdorferstr. 273
Telephon 33 21 66

KOLLER

Metalbau Koller AG. Basel, Tel. (061) 38 29 77



Fahrrad-Ständer

⊕ Pat.

praktisch solid

formschön preiswert

hält jeden Pneu fest

ohne geringste Gefährdung

der Speichen

ELEKTRISCHE UHREN

FAVAG
Fabrik elektrischer Apparate AG.
NEUCHÂTEL

FAVAG
H. 557

SULZER

Gebrüder
Sulzer
Aktien-
gesellschaft

Winterthur

Heizung
und
Lüftung

BULLDOG
SICHERHEITS-VERBINDER AUS STAHL

Für Holzkonstruktionen:
Dachbinder, Brücken, Gerüste, landwirtschaftliche Bauten usw. Vielfach bewährt.
Auskunft und Offerten durch:

J. KIENER & WITTLIN^A_G
Schauplatzgasse 23,
BERN

EMIL HITZ

Gezwirnt ist stärker!

Jede Hausfrau weiss, dass die Zwirnung dem Faden die Stärke gibt. Der Zwirnung verdankt auch das Helvetia-Geflecht seine ungewöhnliche Stärke. In Sekundenschnelle zwirnt eine Spezialmaschine die gegen Witterungseinflüsse behandelten Drähte und windet sie unverrückbar um ihre gewellten Träger. Jedes Viereck ist eine unverschiebbare Einheit im Geflecht, was dem Zaune eine hohe Lebensdauer und bleibende Straffheit sichert.

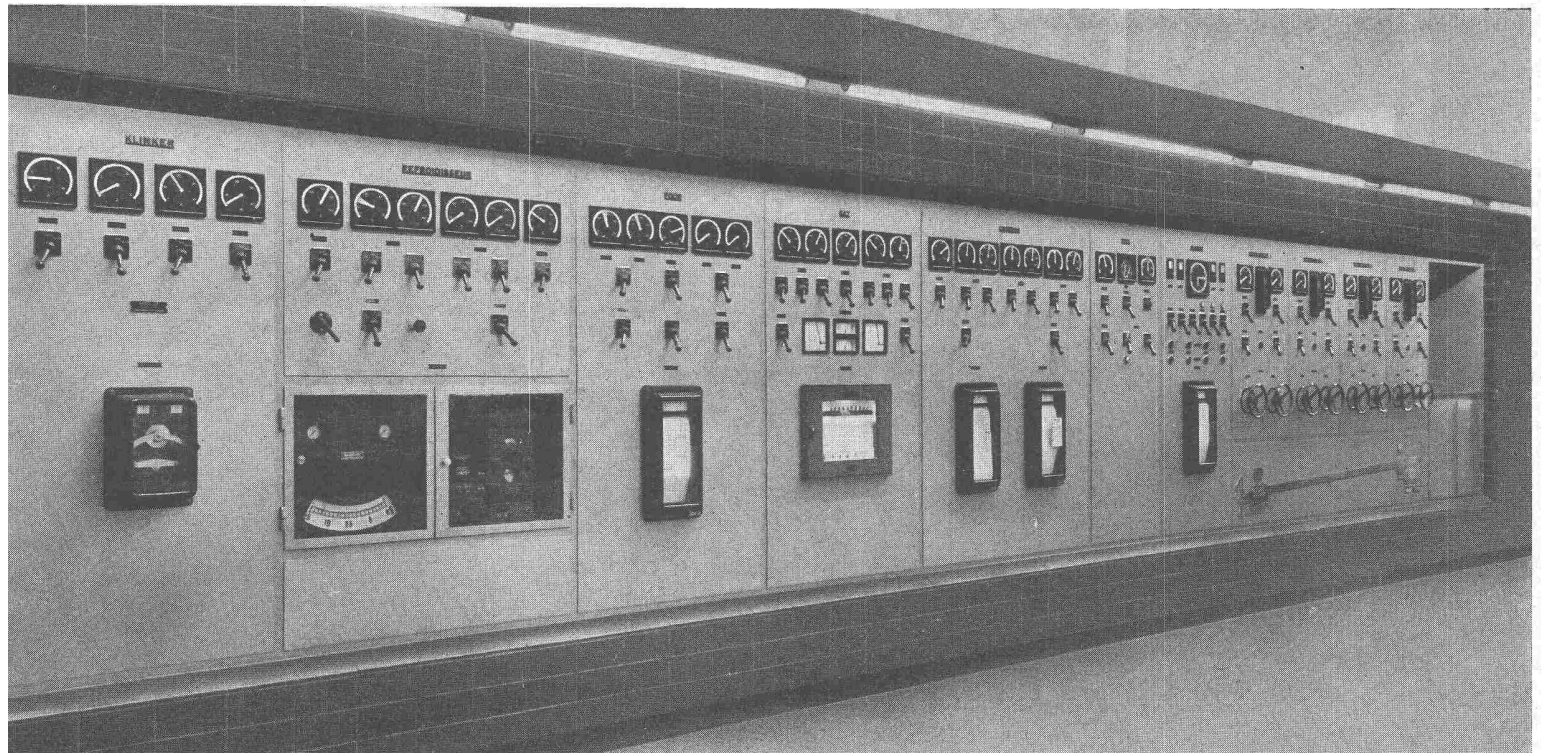
Alleinfabrikant
EMIL HITZ
Fabrik für Drahtgeflechte
Zürich 3

Grubenstr. 29, Tel. (051) 33 25 50
Zweigbetrieb Basel:
Ob. Rebeggasse 40, Tel. (061) 32 45 92



Hauptverteil- und Schützenschrank in staub- und spritzwasserdichter Ausführung, für einen Papiermaschinen-Antrieb mit 30 Motoren einer Papierfabrik.

Mess- und Steuerableau, für einen Zement-Drehofen mit einer Kapazität von 1200 t/24 Stunden, montiert im Brennstand der Ciments d'Obourg (Belgien). Mit symbolischem Schema des Drehofens rechts unten montiert, aus Messing fumé, sowie mit angebautem Schreibpult.



WEBER AG. / FABRIK ELEKTROTECHNISCHER ARTIKEL UND APPARATE / EMMENBRÜCKE (LU)

Tel. (041) 5 22 47

Abt. Schalt- und Verteilanlagen

ACROW
BANGERTER LYSS

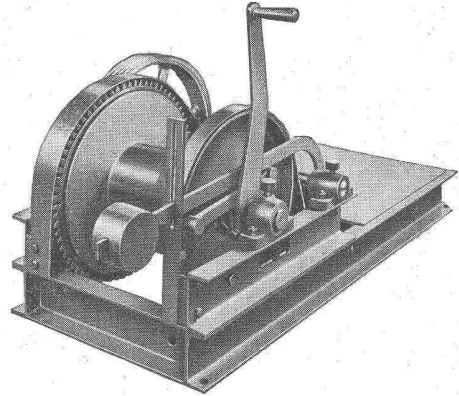
STAHLROHRGERÜSTE
H - RAHMENGERÜSTE
SCHALUNGSTRÄGER
DECKENSTÜTZEN
BETONMISCHER



A. BANGERTER & CIE AG LYSS ☎ 032 84123
Abteilung für Bauwerkzeuge Cementwaren und Bausteinwerke

Schnell-Aufzugwinden KLUS RW

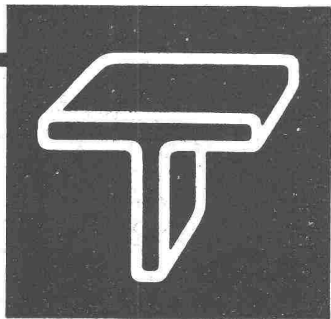
für Bauaufzüge
Schrägaufzüge
Rammarbeiten usw.
Zugkraft 600—2000 kg



sehr bewährte, solide Konstruktion

Robert Aebi & Cie AG Zürich

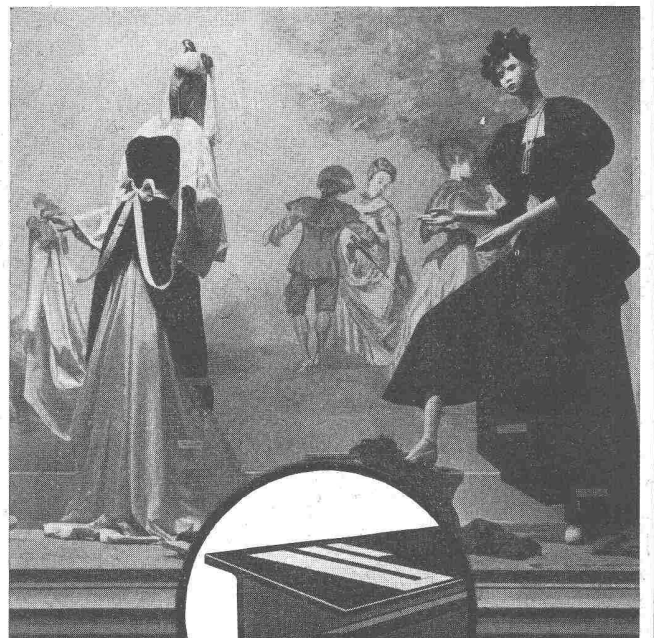
URANIASTRASSE 31/35 TEL. (051) 23 17 50



**Schaufenster-
Anlagen**

**GEBR. TUCHSCHMID AG.
FRAUENFELD**

FRAUENFELD TEL. (054) 7 24 71
ZÜRICH TEL. (051) 23 23 01



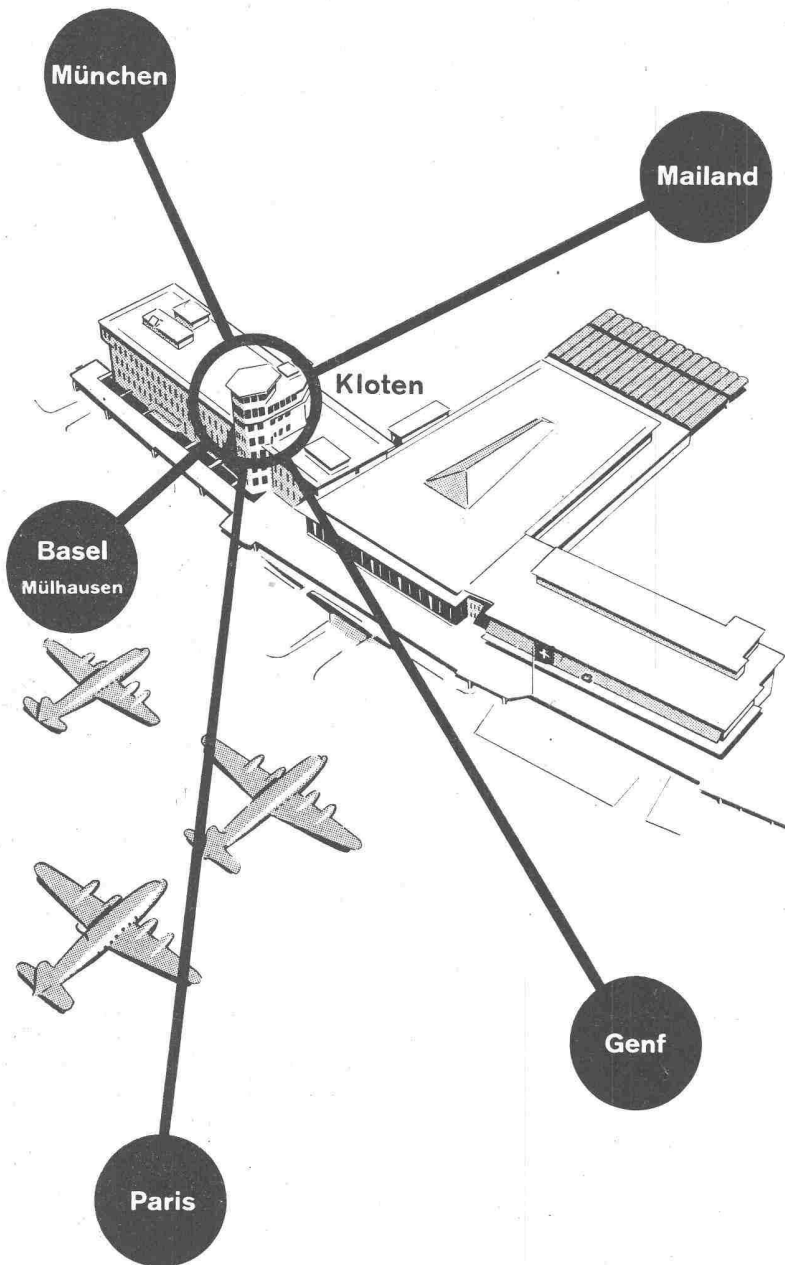
KEINE
EISBLUMEN

KEIN
SCHWITZWASSER

dank der thermischen Doppelwirkung der patentierten
ELEKTR. EINBAU-SCHAUFENSTER-HEIZUNG
STAR UNITY AG., ZÜRICH 53 Drusbergstrasse 10 Tel. (051) 95 64 67

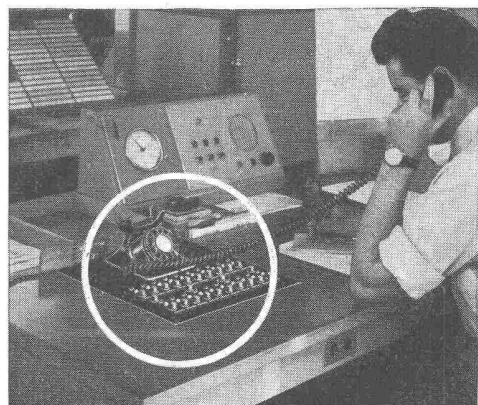
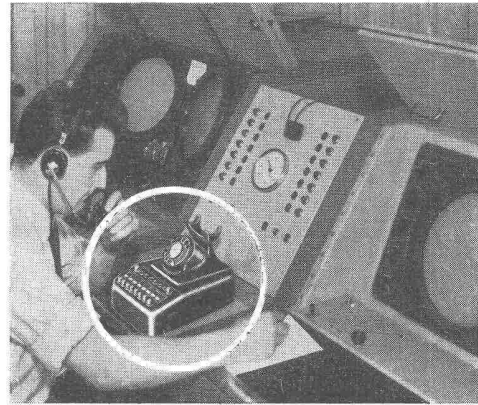
NEUHEIT FÜR SCHAUFENSTER

die bei einer neuzeitl. Projektierung von Laden-Um- und -Neubauten berücksichtigt werden muss. Verl. Sie Offerten u. Einbauvorschriften.



**ALBISWERK
ZÜRICH A.G.**

ALBIS-TELEPHON-ANLAGEN



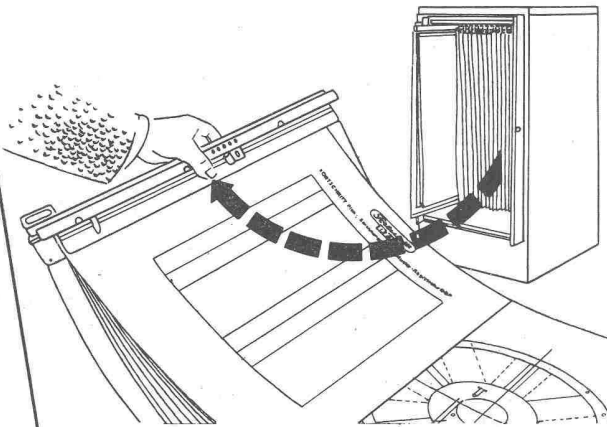
SICHERHEIT IM FLUGVERKEHR

Vielfältig sind die technischen Einrichtungen im Dienste der Flugsicherheit. Wichtige Aufgaben fallen den Geräten für die Nachrichtenübermittlung zu. So dient die von uns im Kontrollturm, dem «Stellwerk» des Flughafens Kloten, installierte Telefonanlage der Herstellung direkter Verbindungen mit den benachbarten Flugsicherungscentren Basel · Mülhausen · Paris · Genf · Mailand · München. Die Herstellung der Verbindungen erfolgt durch einfachen Tastendruck und eine besondere Kopplungsplatte erlaubt auch direkte Zusammenschaltung zweier Centren, wie z. B. München-Mailand.

ALBISWERK ZÜRICH AG. ALBISRIEDERSTRASSE 245 ZÜRICH 47

VERTRETUNGEN IN BERN, LAUSANNE UND ZÜRICH

PZM Planschrank



Pläne und Zeichnungen jeder Größe lassen sich im PZM-Planschrank unterbringen. **Übersichtlich**
Kein Lochen
Kein Verstärken
Kein Falten
Niedriger Preis

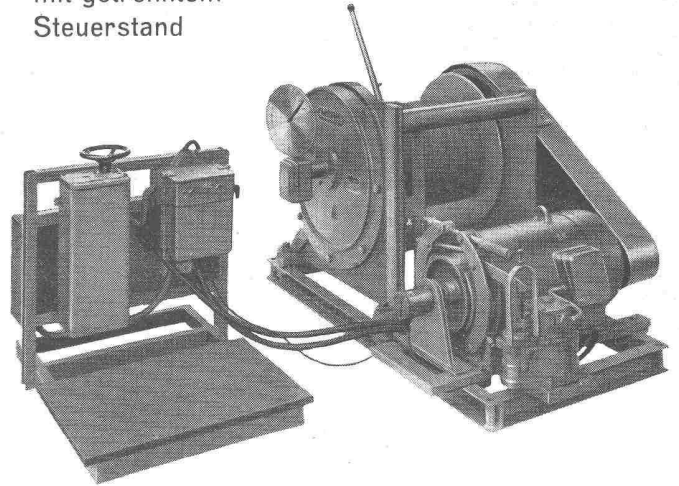
EMIL KOELLIKER AG Büro-Organisation

ZÜRICH 1 Talacker 42
 Telefon (051) 25 66 47

Planetenrad-Seilwinde



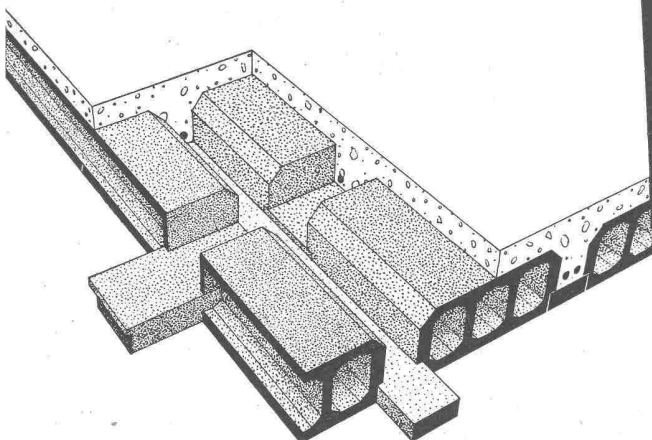
Seilwinde Zugkraft 2000 kg
 für Baustellen-Seilbahn
 mit getrenntem
 Steuerstand



HANS MERK Fahrzeug- und Kranfabrik DIETIKON-ZÜRICH
 Telefon (051) 91 91 21

Die fugensichere Korkisolerdecke

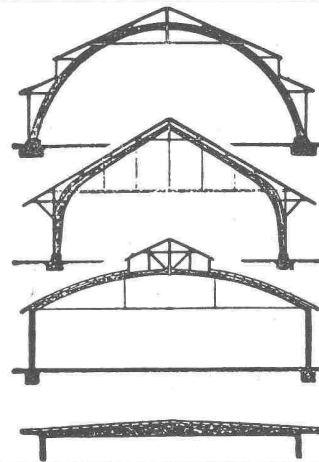
mit Deckensteinen Marke Baukornat
 Hervorragend geeignet als oberste Befondecke
 unter Steildach und als Flachdach



Verlangen Sie unseren Prospekt

Baukork A.G.

Verkaufsbüro Zürich, Gotthardstrasse 61 Tel. (051) 23 80 12



B. ZÖLLIG SÖHNE

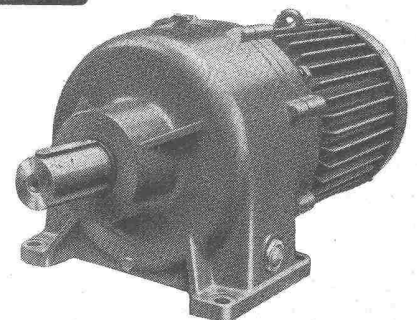
Holz-Konstruktionen
ARBON

Spezialität
AUSFÜHRUNG in der HETZERBAUWEISE

FÜR LAGER-, TURN- UND
 FABRIKHALLEN
 LEHRGERÜSTE UND
 KIRCHEN
 RISSFREIE SÄULEN

KISSLING Motorgetriebe

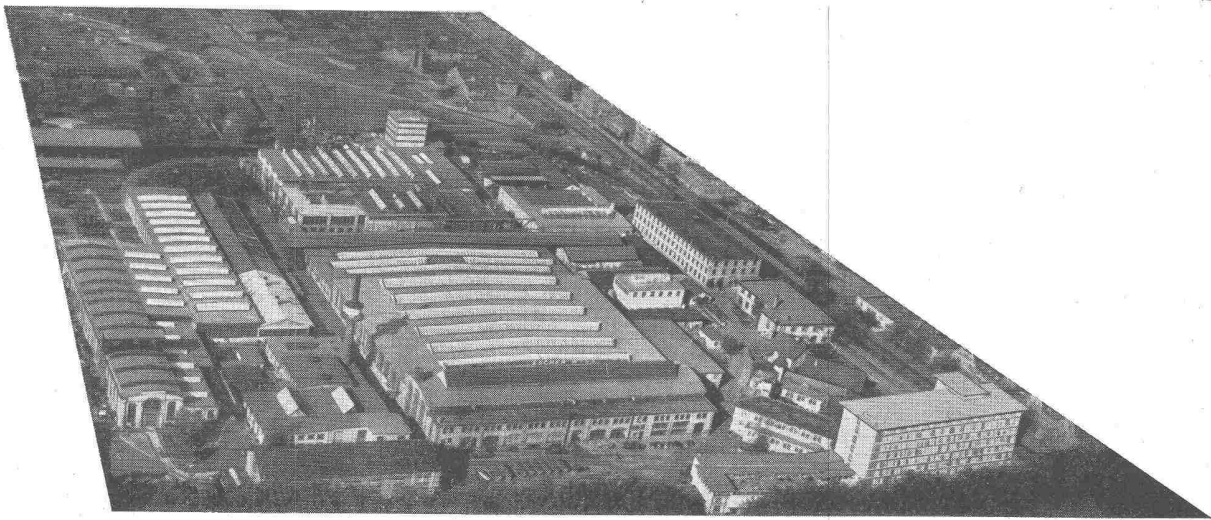
Wir liefern Getriebe
 und Zahnräder jeder
 Art und verzahnen
 eingesandte Rad-
 Körper



Tel. (051) 46 64 00

L. Kissling & Co., Maschinenfabrik, Zürich-Seebach

ESCHER WYSS



ALLE TURBOMASCHINEN

Wasserturbinen
Dampfturbinen
Gasturbinen
Turbopumpen
Turbokompressoren
Eindampfanlagen
Industriezentrifugen

Wärmepumpen
Kältemaschinen
Dampfkessel
Zementmaschinen
Gießereierzeugnisse
Kesselschmiede- und
Rohrschlossereiarbeiten

ESCHER WYSS AG ZÜRICH TEL. (051) 4201 20

BUSS AG BASEL/PRATTELN

Wir sind seit 50 Jahren spezialisiert im Bau und in der Projektierung von Stauwehnanlagen, wie: Schützen mit Windwerken und hydraulisch-automatische Schützen unserer eigenen Systeme, ferner Schiffsschleusen, Dammbalken, Rechen und Caissons. Für Stauweherschützen sind wir überdies als Berater verschiedener europäischer Grossfirmen tätig.

Abt. Stahlwasserbau

Abdichtung und Bautenschutz

ING. PELLASCIO

Ohmstrasse 16 • Telephone 46 63 73
ZÜRICH - OERLIKON

Einige Lieferungen:

SBB-Tunnelabdichtungen • Druckstollen bei Bernischen Kraftwerken • SBB-Kraftwerke • Kraftwerk Rabiusa-Realta • Maggia Kraftwerke • Militärlagerstollen

Fabrikation seit 1933

Prospekte • Referenzen • Ingenieurbesuch



Transformatoren
 Anlass- und Regulier-Widerstände
 Signalglocken

HANS GLOOR / FABRIK ELEKTRISCHER APPARATE / ZÜRICH 50 (OERLIKON)
 Telephone (051) 46 83 30

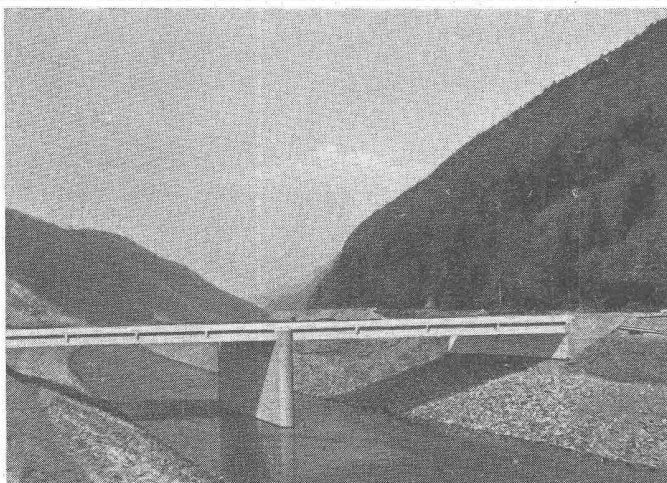
Förder-Anlagen mit
RENOLD-TRANSPORT-KETTEN

sind

- kraftsparend ●
- leistungsfähig ●
- störungsfrei ●
- von langer ●
- Lebensdauer ●



W. Emil Kunz - Zürich 27
 Gotthardstr. 21 - Tel. (051) 25 29 10



Vobag

AG. für vorgespannten Beton
 und Zementwarenfabrik

Spezialfirma für hochwertige Betonwaren
 für alle Zwecke

Adliswil-Zürich - Tel. 91 68 44

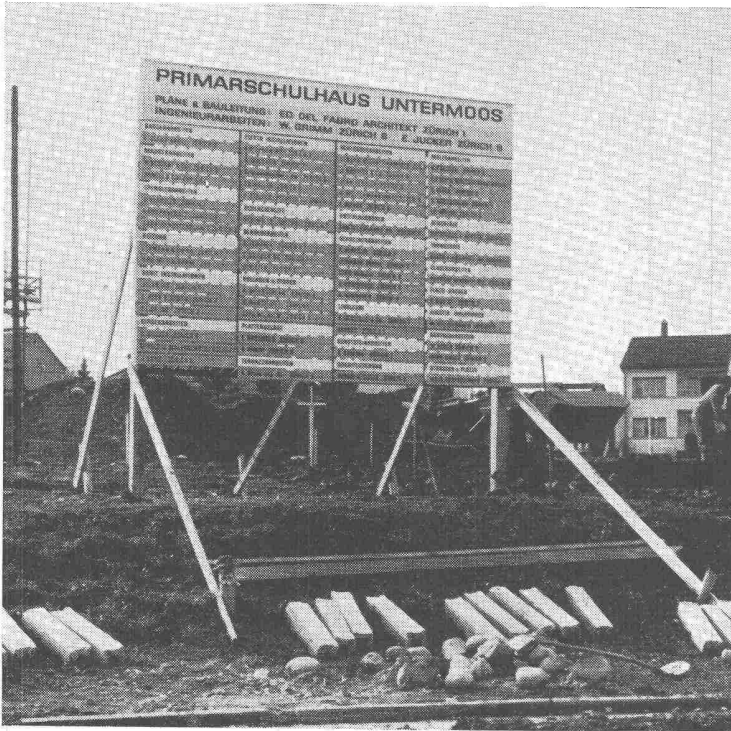
Brücke aus vorgespannten Betonelementen

Uto-Hebezeuge

neuester Konstruktion lösen jedes Transportproblem
 und reduzieren Ihre Unkosten.

Schindler-Aufzug- und Uto-Kran-Fabrik AG, Zürich-Altstetten

BAUREKLAME-TAFELN



Werden komplett bemalt in der ganzen deutschen Schweiz erstellt.

Verlangen Sie unverbindlich Offerte und farbige Skizzen.

Auch sämtliche Beschriftungen sowie **Schilder** und **Buchstaben** in Metall zu vorteilhaften Preisen.

E. STOLL

**HOFWIESENSTRASSE 362
ZÜRICH 50 TEL. 48 28 07**

ZONOLITE Dachisolation
aus **ZONOLITE Isolier-** und Leichtbeton anstelle von Kork. Isolierschicht und Gefällsbeton aus dem gleichen Material in einem Guss.

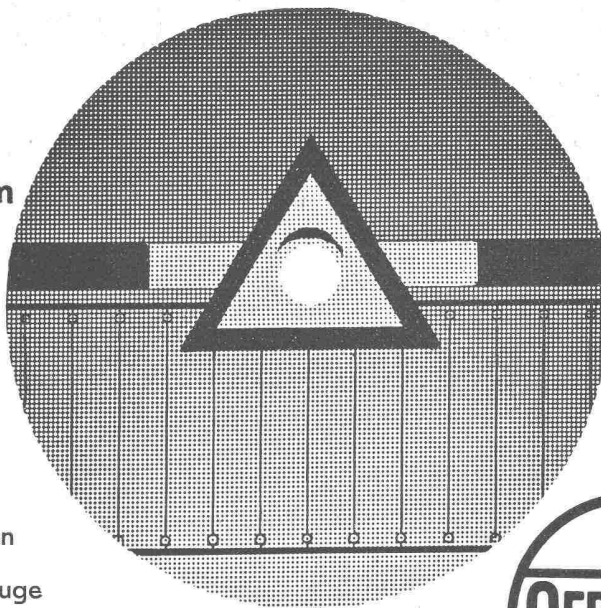
ZONOLITE Isolierverputze
für Wärme- und Luftschall-Isolation
Referenzen und Verlegeanweisungen zur Verfügung.

GARTENMANN ISOLATIONEN

C. Gartenmann & Cie AG
BERN Laubeggstraße 22, Tel. (031) 461 61
ZÜRICH Alfred-Escherstraße 80, Tel. (051) 23 60 55
GENÈVE 19, rue de la Croix-d'Or, Tel. (022) 24 63 23

ZONOLITE

**Sicherheit vor dem
nahenden Zug**
bietet die Barriere



Sicherheit für störungsfreien
Betrieb Ihrer Elektrofahrzeuge

bietet die zuverlässige OERLIKON-Batterie



Eigennutz

verlangt Holzschutz!

Es empfiehlt sich, das frisch eingeschnittene oder völlig lufttrockene Stapelholz vorbeugend mit SCHNITTHOLZ-ARBEZOL vor Schädlingsfrass zu schützen.

Von Vorteil ist, auch das Bauholz auf dem Abbundplatz oder beim Aufrichten mit BAUHOLZ-ARBEZOL, sowie Fassaden, Schalungen, Schreinerwaren usw. mit ARBEZOL-SUPER vorbeugend vor Wurm und Fäulnis zu bewahren.

Ist Holzwerk bereits durch tierische Holzschädlinge befallen, ist es unerlässlich, sie mit ARBEZOL-SPEZIAL zu vertilgen und damit gleichzeitig das Holz vorbeugend vor Neubefall zu schützen.

Gut verstandener Eigennutz verlangt vollständigen Holzschutz auf der ganzen Linie!

Die ARBEZOLE enthalten DDT-Wirkstoff, der über sechzehntausendmal wirkungsvoller ist als Karbolineum.

Unsere Holzschutzmittel sind **permanent-activ!**

Holzschutz ARBEZOL gereicht dem Holz zum Wohl!

A. BENZ & CIE. - ZÜRICH 2/38

Spezialfirma zum Schutze verbauten Holzes

Renggerstrasse 56

Telephon (051) 45 34 34

