

Objektyp: **Advertising**

Zeitschrift: **Schweizerische Bauzeitung**

Band (Jahr): **68 (1950)**

Heft 23

PDF erstellt am: **22.09.2024**

Nutzungsbedingungen

Die ETH-Bibliothek ist Anbieterin der digitalisierten Zeitschriften. Sie besitzt keine Urheberrechte an den Inhalten der Zeitschriften. Die Rechte liegen in der Regel bei den Herausgebern.

Die auf der Plattform e-periodica veröffentlichten Dokumente stehen für nicht-kommerzielle Zwecke in Lehre und Forschung sowie für die private Nutzung frei zur Verfügung. Einzelne Dateien oder Ausdrucke aus diesem Angebot können zusammen mit diesen Nutzungsbedingungen und den korrekten Herkunftsbezeichnungen weitergegeben werden.

Das Veröffentlichen von Bildern in Print- und Online-Publikationen ist nur mit vorheriger Genehmigung der Rechteinhaber erlaubt. Die systematische Speicherung von Teilen des elektronischen Angebots auf anderen Servern bedarf ebenfalls des schriftlichen Einverständnisses der Rechteinhaber.

Haftungsausschluss

Alle Angaben erfolgen ohne Gewähr für Vollständigkeit oder Richtigkeit. Es wird keine Haftung übernommen für Schäden durch die Verwendung von Informationen aus diesem Online-Angebot oder durch das Fehlen von Informationen. Dies gilt auch für Inhalte Dritter, die über dieses Angebot zugänglich sind.

Ein Dienst der *ETH-Bibliothek*
ETH Zürich, Rämistrasse 101, 8092 Zürich, Schweiz, www.library.ethz.ch

<http://www.e-periodica.ch>

SCHWEIZERISCHE BAUZEITUNG

WOCHENSCHRIFT FÜR ARCHITEKTUR / INGENIEURWESEN / MASCHINENTECHNIK
REVUE POLYTECHNIQUE SUISSE

ORGAN DES S. I. A. SCHWEIZERISCHER INGENIEUR- UND ARCHITEKTEN-VEREIN
UND DER G. E. P. GESELLSCHAFT EHEMAL. STUDIERENDER DER EIDG. TECHN. HOCHSCHULE
GEGRÜNDET 1883 VON ING. A. WALDNER / HERAUSGEGEBEN VON ING. W. JEGHER



GÖHNER TÜREN + FENSTER NORMEN

verbilligen das Bauen

ERNST GÖHNER A.-G. ZÜRICH, BASEL, BERN, ST. GALLEN, ZUG, BIEL, GENEVE

Verlag

W. Jegher & A. Ostertag, Dianastrasse 5,
Zürich / Tel. 23 45 07 / Postcheck VIII 6110

Postadresse:

Schweiz. Bauzeitung, Postfach Zürich 39

Für den Buchhandel in Kommission bei
Rascher-Verlag, Limmatquai 50, Zürich

Bezugspreise

Einzelheft Fr. 1.50		Abonnements:	
12 Monate	6 Monate	3 Monate	
Schweiz	Ausland	Schweiz	Ausland
60.—	66.—	30.—	33.—
		15.—	16.50

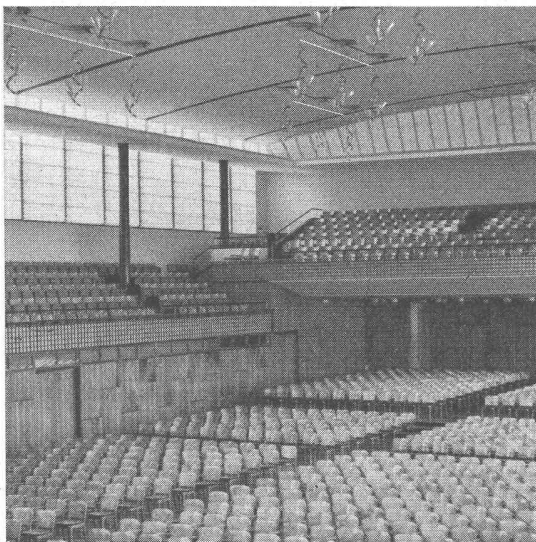
Für Mitglieder des S. I. A., der G. E. P.
und des Schweiz. Technischen Verbandes,
sowie für Studierende der E. T. H. er-
mässigte Preis-Kategorien nach Tarif.

Anzeigen-Verwaltung

Mosse-Annoncen AG., Limmatquai 94,
Zürich / Tel. 32 68 17 / Postcheck VIII 1027



Klima-Anlagen



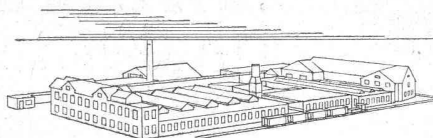
Kongress-Saal Zürich, ausgerüstet mit vollautomatischer
Luwa-Klima Anlage

Wirbauen Industrie-
Klima-Anlagen
für alle
Anwendungszwecke
sowie

Komfort-Klima-
Anlagen f. Theater-
Versammlungs- und
Büro-Räume

Luwa-Klima-
Anlagen sind:
arbeitsparend
produktions-
erhöhend

Verlangen Sie unsere interes-
santen Prospekte



LUWA AG., Spezialfabrik für Luft- und Wärme-
technik ZÜRICH-Albisrieden, Anemonenstr. 40
Telephon (051) 27 33 35/36, Maschinenfabrik

LUWA

INHALT

Wasserdichte Druckstollen und Druckschächte mit Kernring-Ausklei- dung. Von <i>Alois Kieser</i>	303*
Bauen und Wohnen, Vierteljahres- zeitschrift	308*
Gesamtdeutsche Städtebautagung in Berlin	312
Förderung und Verwertung der Ruhrkohle. Von <i>W. Hartmann</i>	313*

MITTEILUNGEN

25 Jahre «Elektrizitätsverwertung»	315
Verkehrsbetriebe der Stadt Zürich. Neue Atombomben. Mörtelverklei- dung einer Stahlrohrleitung. Strö- mungslinien unter einem Staudamm. Kraftwerk Handeck II. Vereinigung Schweiz. Strassenfachmänner. Unter- zuglose Stahlbeton - Massivdecken. Anzeigefehler von Quecksilber-Ther- mometern. Elektrisches Bohrlei- tungs-Suchgerät. Graph. Sammlung ETH. New Yorker Kehrrechtverbren- nungsanstalt	316

NEKROLOGE

Oskar Good. Armin von Stockar	317*
---	------

WETTBEWERBE

Primarschulhaus und Kindergarten, Frauenfeld	317
---	-----

LITERATUR

Die Plastizitätstheorie im Stahl- betonbau, von <i>Franz Gebauer</i>	317
Die Bauschreinerei. Türen und Tore, von <i>Fritz Spannagel</i> . Neuerschei- nungen	318

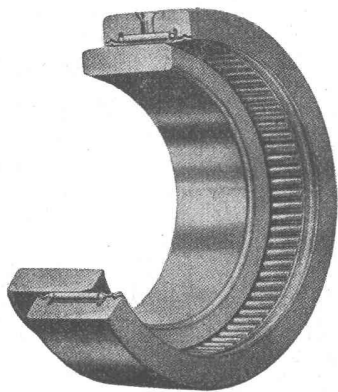
VORTRAGSKALENDER	318
----------------------------	-----

GLASDÄCHER

in kittlosem System „KULLY“

GLASDACHWERKE OLTEN
 A. KULLY, Dipl.-Ing., OLTEN
 GEGRÜNDET 1854
 TEL. 539 01 und 02

KFA

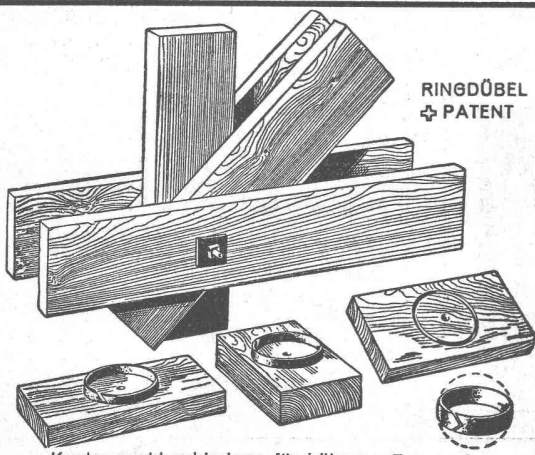
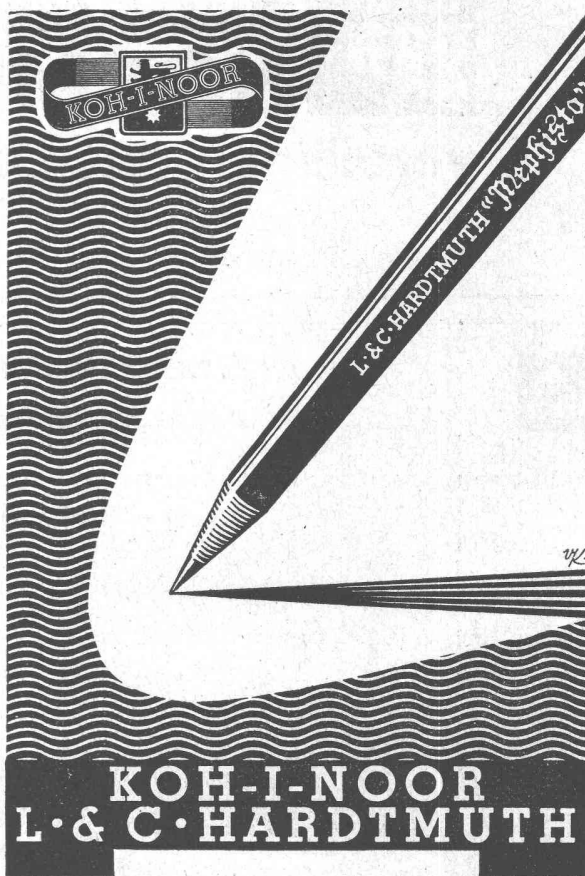


Nadellager

mit Nadelrückhalt

KFA Kugellager-Fabrik Arbon AG.
 ARBON

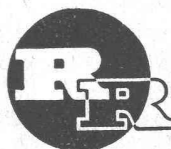
Telephon (071) 468 33



RINGDÜBEL
 + PATENT

**Hallen
 Fabrikbauten
 Treppenbau**

Knotenpunktverbindung für hölzerne Tragwerke



R. RIGLING & CO.
 Holzkonstruktionen

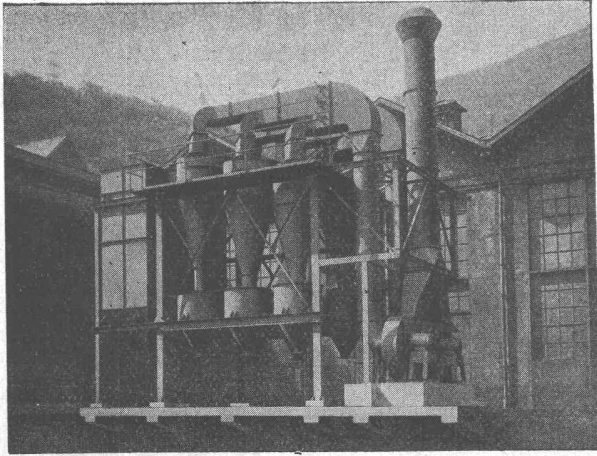
Zürich-Oerlikon

Leutschenbachstr. 44

Telephon (051) 46 82 25

Briefadresse: Postfach Zürich 50

GIROUD OLTEN

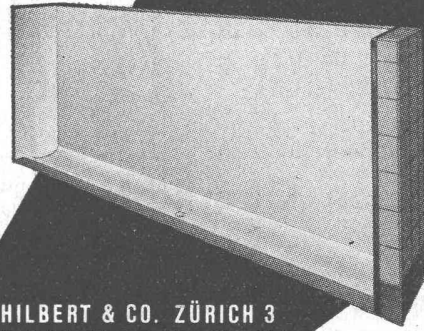


STAHL- und KESSELBAU

AG. der Maschinenfabrik von LOUIS GIROUD, OLTEN
Telephon 062 - 5 40 17

5250

URINOIRS



Zweckmässig
Frostsicher
Schlagfest
Geruchlos
Haltbar

HILBERT & CO. ZÜRICH 3
Zentralstr. 77 - Tel. (051) 33 71 05

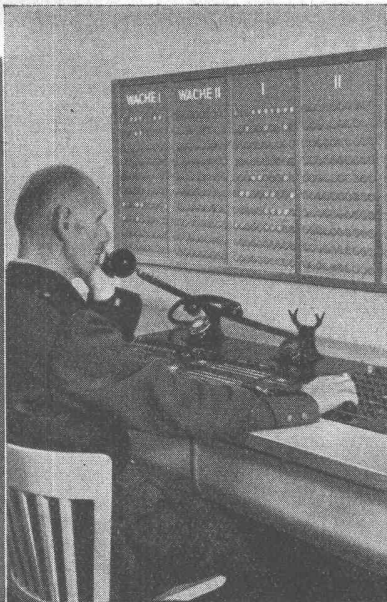
Braunwalder

Ventilations- und Druckluftrohre

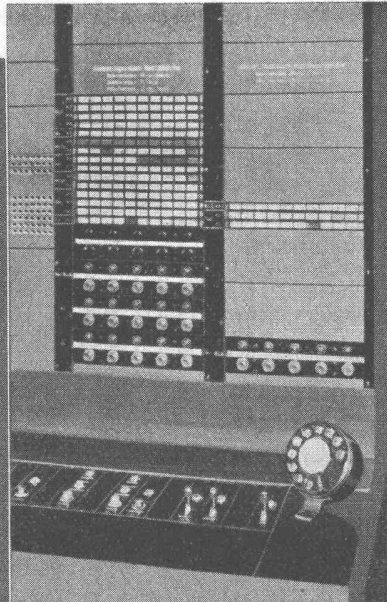
in jedem beliebigen Durchmesser für Stollen- und Tunnelbau fabriziert seit Jahrzehnten als Spezialität und liefert zu günstigen Preisen kurzfristig

OTTO WILD AG. MURI (Aargau)

Röhrenfabrik und Kesselschmiede



Ausschnitt aus der Feueralarmanlage in Basel



Alarmtableau im Telefon-Vermittlungsschrank eines Industriebetriebes



ALBISWERK
ZÜRICH A.G.

ALBIS FEUER-ALARM ANLAGEN

Die Alarmanlagen zum Aufbleiben der Feuerwehr-Mannschaften haben sich in den städtischen Feuerwachen in Zürich, Luzern und Basel seit Jahren bewährt. Auch für Industriebetriebe wird mit Vorteil dieses System angewendet, das sich mit unsern Telefon-Hauszentralen in eleganter Weise kombinieren läßt.

Verlangen Sie unsere unverbindlichen Vorschläge.

VERTRIEB DURCH: SIEMENS ELEKTRIZITÄTS-ERZEUGNISSE AG. ZÜRICH, BERN, LAUSANNE

MÜLLER
GLAS - UND



QUENDOZ + CIE
SPIEGELMANUFAKTUR
ZÜRICH

Spezial-Abteilung:

Glasbeton-Oberlichter begeh- und befahrbar
höchste Lichtdurchlässigkeit

Hardturmstrasse 131
Telephon (051) 25 17 30

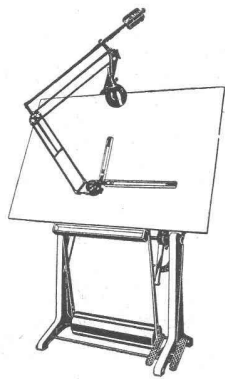
Fenster und Wände aus Glasbausteinen

Wetterbeständig — hervorragende Isolation — feuerhemmend

**Komplette Einrichtungen
technischer und kauf-
männischer Büros**

liefern wir prompt, in erstklassiger
Qualität und zu vorteilhaften Preisen

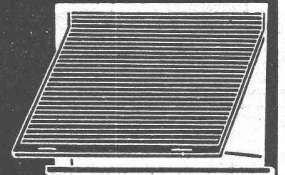
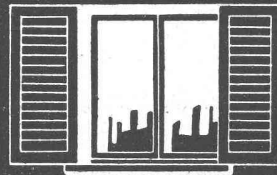
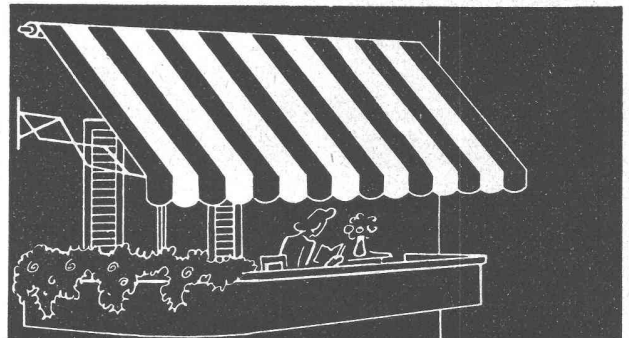
Verlangen Sie bei Bedarf
immer unsere Offerte!



GRAB & WILDI AG
ZÜRICH und URDORF

Ausstellung: Seilergraben 59, Zürich

Telephon 24 35 88



HARTMANN & CO. A.G. BIEL

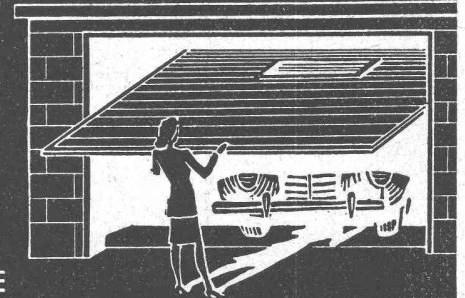
FILIALEN

IN

BERN

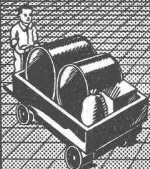
ZÜRICH

LAUSANNE



N 25

TRIVERS
HOCHDRUCK-STAMPF-ASPHALT-PLATTEN



das beste Material
für
stark beanspruchte
Fabrikböden



BAUBEDARF ZÜRICH AG.
ZÜRICH

SCHWEIZ. SPRENGSTOFF A.-G. CHEDDITE

Fabriken in Liestal und Isleten (Kt. Uri)

Bureau in Liestal

Telephon 724 33

Telegr.-Adr.: Cheddite Liestal

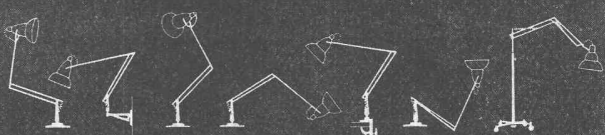
liefert die bewährten

Sicherheitsprengstoffe:

{ Gelatine Telsit, Spezial Gelatine Telsit,
Cheddite und Gelatine Cheddite, sowie
ungefrierbare Dynamite und Sprenggelatine

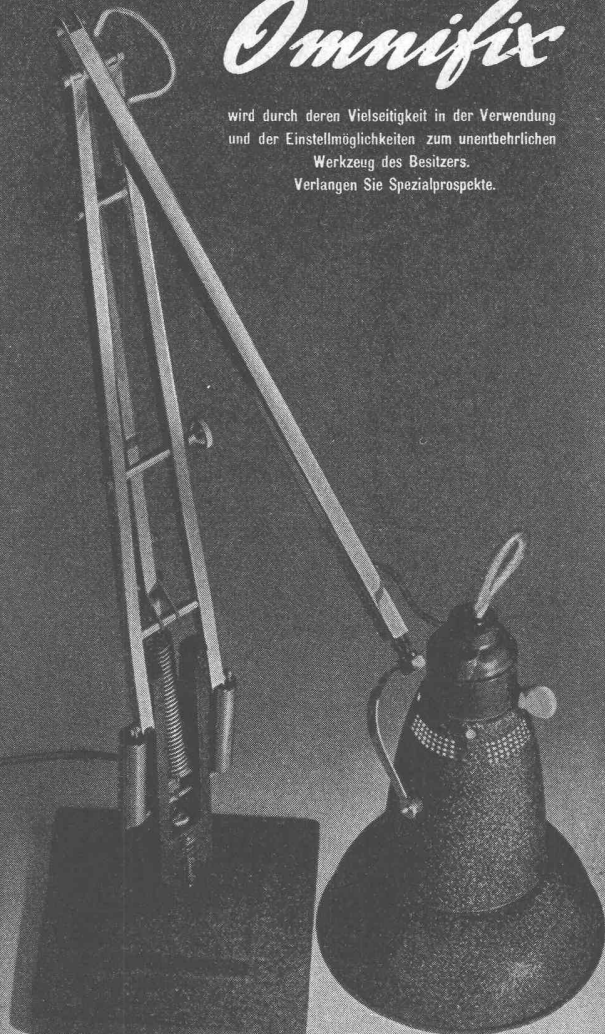
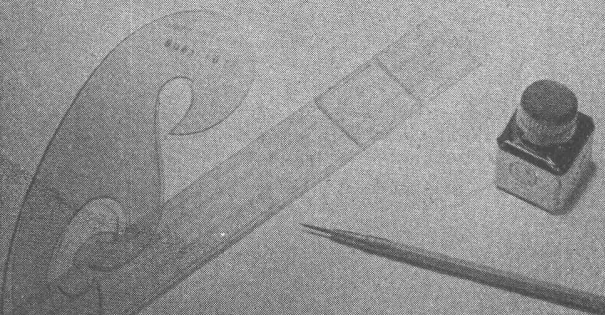
Prima Sprengkapseln in Aluminium, Zündschnüre und Zubehör

Generalvertreter für die französische Schweiz: Petitpierre & Grisel, Neuchâtel



Omnifix

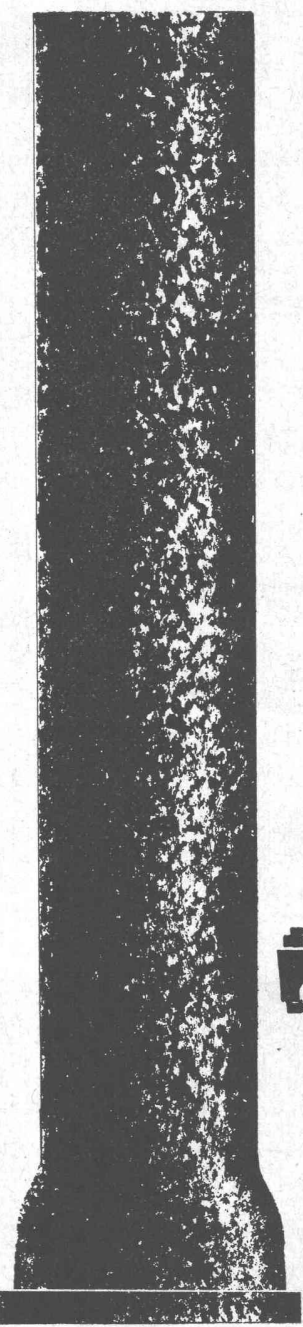
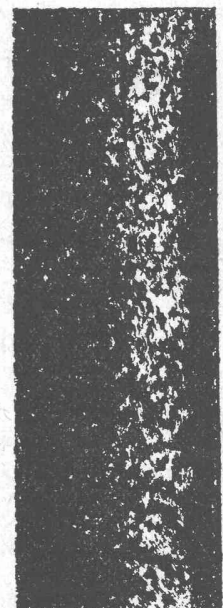
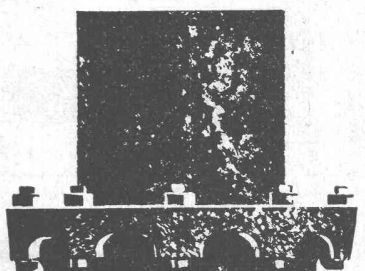
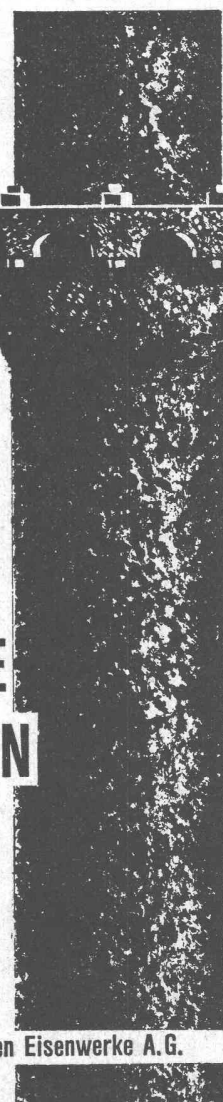
wird durch deren Vielseitigkeit in der Verwendung
und der Einstellmöglichkeiten zum unentbehrlichen
Werkzeug des Besitzers.
Verlangen Sie Spezialprospekte.

B.A.G. TURGI

B.A.G. - Leuchtkörper für besseres Licht

In allen Fachgeschäften und im Musterlager der B.A.G. Stampfenbachstrasse 15, Zürich


VON ROLL

**GUSSEISERNE
DRUCKRÖHREN**

Für größte Drucke
mit Bleisicherungsringen

Gesellschaft der Ludw. von Roll'schen Eisenwerke A.G.
Eisenwerk Choindéz

875



K. Jordi

**STEINZEUG -
BODENPLATTEN**
In verschiedenen Farben

**SÄUREBESTÄNDIGE
STEINE**
für die chemische Industrie

**SCHAMOTTESTEINE
UND MÖRTEL**
für alle Feuerungsanlagen

TONWERK LAUSEN AG
FABRIK FEUERFESTER ERZEUGNISSE

LAUSEN BLD



Mit oder ohne Stopfbüchse?

Neu: Ständige Lauf- und Drehrichtungskontrolle durch Schauglas. Pat. ang.

Beide Ausführungsarten haben bestimmte Vorteile. Daher bauen wir

Umwälzpumpen
für Zentralheizungen sowohl mit Stopfbüchse als auch stopfbüchsenlos



PUMPENBAU BRUGG K. RÜTSCHI
TELEPHON (056) 4 13 31



Spiral- und geradverzahnte Kegelräder
GLEASON

Günstige Preise
Kurze Lieferzeiten

Tel. (031) 24312

WIFAG

Maschinenfabrik
WINKLER, FALLERT & CO. AG. BERN

Pirelli's

Schwimmbassin



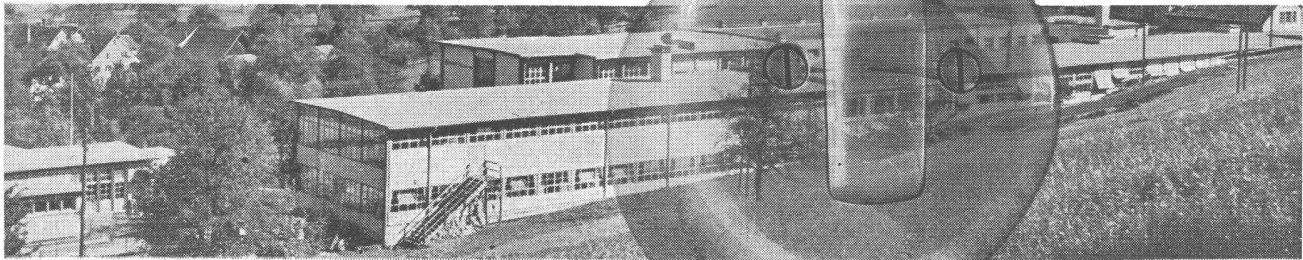
hellblauer oder meergrüner Schutzanstrich
wetter-, wasser-, säure- und laugenfest

Wallisellen (Zch.)
Tel. (051) 93 2114

BAUTENSCHUTZ
SIEGFRIED
keller CO

Seit 40 Jahren sind die Feller-Fabrikate unübertroffen in Zweck und Form. Dieses Qualitätsprinzip ist für unsere gesamte Fabrikation des Installationsmaterials wegleitend.

Adolf Feller AG. Horgen



TELA-Kokosfaser-Matten die Bau-Isolation Nr. 1

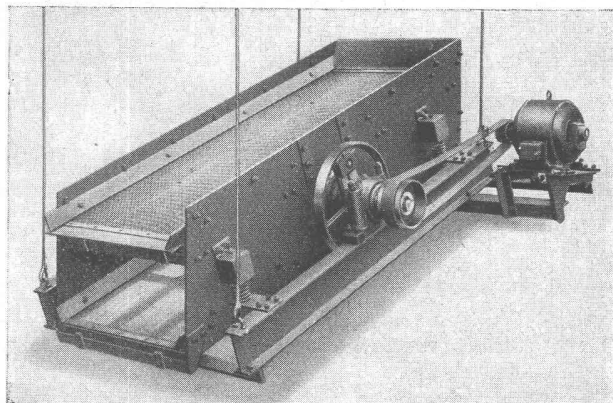
Die unvergleichlichen TELA-Matten als Isolation gegen Wärme, Kälte und Schall sind wieder lieferbar! Für TELA-Matten werden reine Kokosfasern und kein Ersatzmaterial verwendet, die einzigartig enge Steppung verhindert ein Absacken des Materials, daher gleichmässige und dauerhafte Isolation. Wegen der nie erlahmenden Elastizität der Fasern als Trittschallisolation (schwimmende Böden) besonders geeignet. (Vorsicht vor Nachahmungen)

Alleinfabrikanten:

C. GARTENMANN & CIE. AG.

Bern, Laubeggstr. 22, Tel. (031) 248 84/85 - Zürich, Seestr. 92, Tel. (051) 23 60 55

GARTENMANN ISOLATIONEN



SAND- und KIES- AUFBEREITUNGSANLAGEN

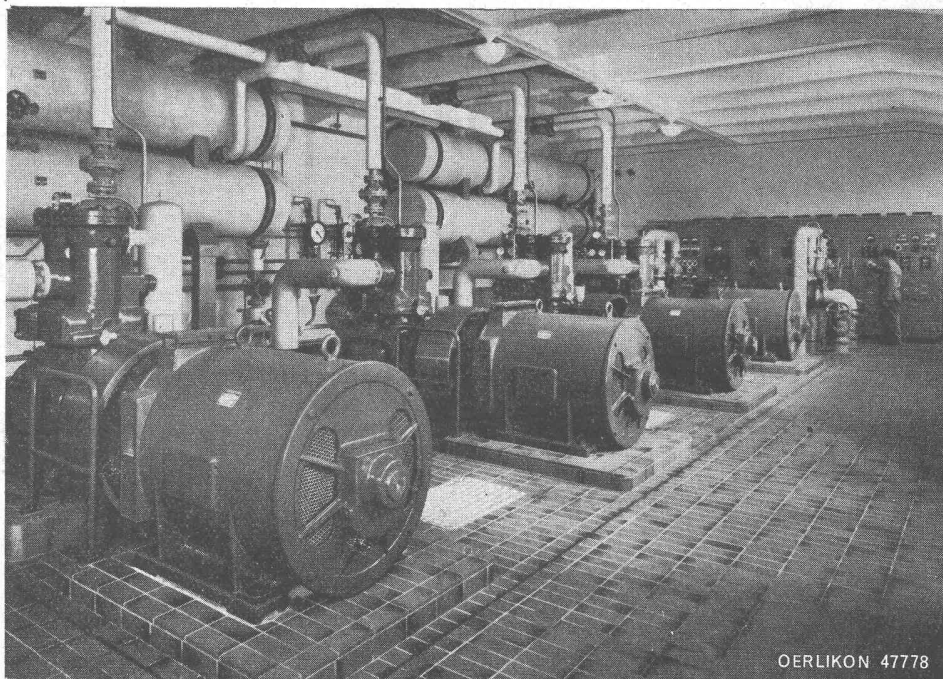
projektiert und liefert Ihnen fachgemäss

Robert Aebi & Cie AG Zürich

Telefon (051) 23 17 50

Zweigniederlassungen: Zollikofen Telefon (031) 7 01 06
Genf Telefon (022) 4 77 78

OERLIKON-Elektromotoren



OERLIKON 47778

für alle
Verwendungszwecke
in Industrie
und Gewerbe

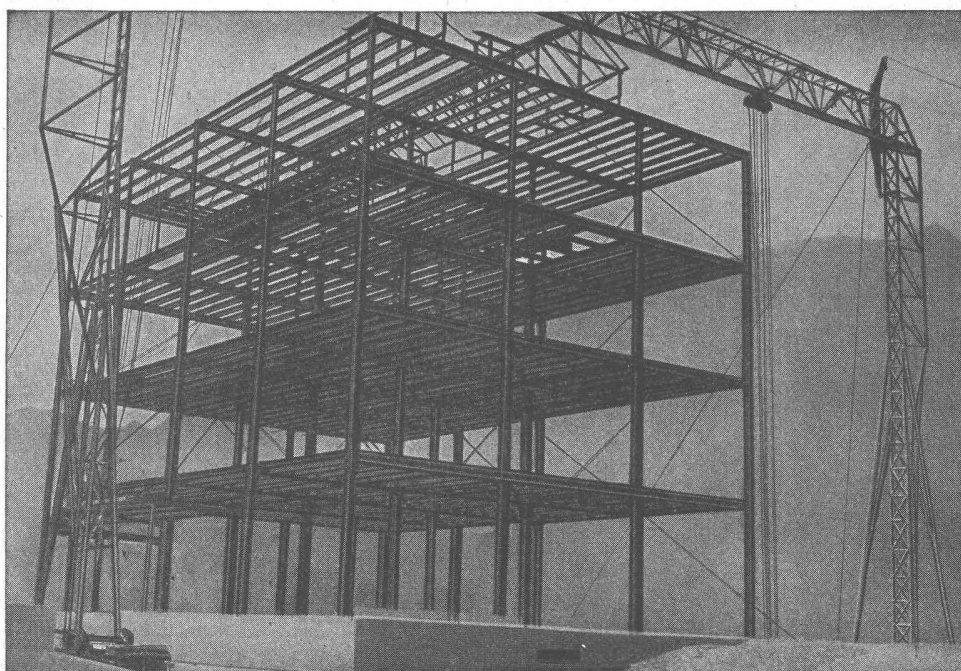
Bild links:

Wärmepumpenanlage der städtischen Amtshäuser in Zürich. Leistung 1,5 Mio WE/h. Die vier Escher-Wyss-Wärmepumpen sind angetrieben durch je einen Oerlikon-Streutiefnutanker-Motor für direktes Einschalten, 130 kW, 500 V, 205 A, 575 U pro min, Anlaufstrom = 3,8 × Normalstrom.

MASCHINENFABRIK OERLIKON, ZÜRICH-OERLIKON (TELEPHON [051] 46 85 30)

Bureaux in Zürich, Bern und Lausanne

GIOVANOLA MONTHÉY



PONTS

CHARPENTES

CHAUDRONNERIE

MECANIQUE

SERRURERIE