

Objektyp: **FrontMatter**

Zeitschrift: **Schweizerische Bauzeitung**

Band (Jahr): **68 (1950)**

Heft 3

PDF erstellt am: **23.09.2024**

Nutzungsbedingungen

Die ETH-Bibliothek ist Anbieterin der digitalisierten Zeitschriften. Sie besitzt keine Urheberrechte an den Inhalten der Zeitschriften. Die Rechte liegen in der Regel bei den Herausgebern. Die auf der Plattform e-periodica veröffentlichten Dokumente stehen für nicht-kommerzielle Zwecke in Lehre und Forschung sowie für die private Nutzung frei zur Verfügung. Einzelne Dateien oder Ausdrucke aus diesem Angebot können zusammen mit diesen Nutzungsbedingungen und den korrekten Herkunftsbezeichnungen weitergegeben werden. Das Veröffentlichen von Bildern in Print- und Online-Publikationen ist nur mit vorheriger Genehmigung der Rechteinhaber erlaubt. Die systematische Speicherung von Teilen des elektronischen Angebots auf anderen Servern bedarf ebenfalls des schriftlichen Einverständnisses der Rechteinhaber.

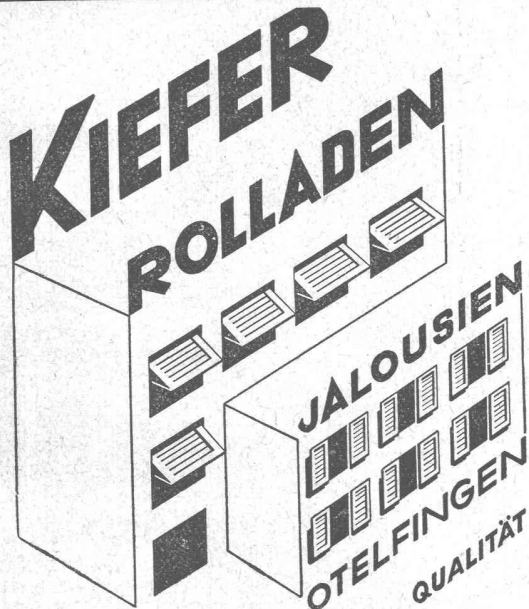
Haftungsausschluss

Alle Angaben erfolgen ohne Gewähr für Vollständigkeit oder Richtigkeit. Es wird keine Haftung übernommen für Schäden durch die Verwendung von Informationen aus diesem Online-Angebot oder durch das Fehlen von Informationen. Dies gilt auch für Inhalte Dritter, die über dieses Angebot zugänglich sind.

SCHWEIZERISCHE BAUZEITUNG

WOCHENSCHRIFT FÜR ARCHITEKTUR / INGENIEURWESEN / MASCHINENTECHNIK
 REVUE POLYTECHNIQUE SUISSE

ORGAN DES S.I.A. SCHWEIZERISCHER INGENIEUR- UND ARCHITEKTEN-VEREIN
 UND DER G.E.P. GESELLSCHAFT EHEMAL. STUDIERENDER DER EIDG. TECHN. HOCHSCHULE
 GEGRÜNDET 1883 VON ING. A. WALDNER / HERAUSGEGEBEN VON ING. W. JEGHER



Verlag

W. Jegher & A. Ostertag, Dianastrasse 5, Zürich / Tel. 23 45 07 / Postcheck VIII 6110

Postadresse:
 Schweiz, Bauzeitung, Postfach Zürich 39
 Für den Buchhandel in Kommission bei Rascher-Verlag, Limmatquai 50, Zürich

Bezugspreise

Einzelheft Fr. 1.50		—		Abonnements:	
12 Monate	6 Monate	3 Monate			
Schweiz	Schweiz	Schweiz	Schweiz	Ausland	Ausland
60.—	30.—	15.—	15.—	16.50	

Für Mitglieder des S. I. A., der G. E. P. und des Schweiz. Technischen Verbandes, sowie für Studierende der E. T. H., ermässigte Preis-Kategorien nach Tarif.

Anzeigen-Verwaltung

Mosse-Annoncen AG., Zürich, Limmatquai 94 / Tel. 326817 / Postcheck VIII1027

INHALT

Einfluss der Verwindung auf die Schwingungen von Dampfturbinen-Schaufeln. Von <i>J. Geiger</i>	17*
Freitragende Rohrbrücken	21*
Personalhaus Bergheim in Uetikon. Arch. <i>R. Hässig</i>	22*
Reliefwesen. Von <i>W. Kreisel</i>	24*

MITTEILUNGEN

Halbleitertagung in Reading. Ventilation von Kavernenzentralen	25
Wasserkraftwerke in Neuseeland. Luftverkehr 1949. Basler Rheinhäfen-Verkehr. «ZAMP». Stadtspital Waid in Zürich. La Guardia-Flugfeld. Leipziger Messe. Persönliches. ETH. «Beton- und Stahlbetonbau». Volkshochschule Zürich	26

LITERATUR

Stahlbetonbau, von <i>C. Kersten</i>	26
Neuerscheinungen	27

WETTBEWERBE

Friedhof Allschwil. Anstalt Rosegg, Solothurn	27
---	----

NEKROLOGE

L. Daguet	27
---------------------	----

VEREINE

Tagung für elektrische Traktion in London	27
S. I. A. Bern, Vortrag Gerber	27
S. I. A. Zürich, Vortrag Amstutz	28
G. E. P., Vortrag Charrier	28
SVMT, Vortrag Huggenberger	28

VORTRAGSKALENDER	28
----------------------------	----

GLASDACH

KITTLOS MIT BLEIBANDEN

Ausführung auf Holz, Eisen und Beton + Umdecken gekitteter Glasdächer

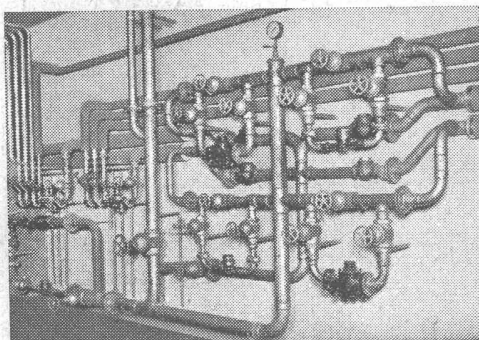
JAKOB SCHERRER SÖHNE

Allmendstrasse 5/7 + Tel. 25 79 80
 ZÜRICH 2

GOLDENBOHM & CO.

Dufourstr. 47

Tel. 32 08 60, 32 47 75



Empfiehlt sich speziell für Vorprojekte

Sanitäre Installationen

Technisches Bureau

AUFZÜGE

für Personen - Waren
 Speisen - Akten
 mit und ohne Feineinstellung

Gebauer
ZÜRICH
 Birmensdorferstr. 273
 Telefon 33 21 66