

Objektyp: **Advertising**

Zeitschrift: **Schweizerische Bauzeitung**

Band (Jahr): **125/126 (1945)**

Heft 4

PDF erstellt am: **25.09.2024**

Nutzungsbedingungen

Die ETH-Bibliothek ist Anbieterin der digitalisierten Zeitschriften. Sie besitzt keine Urheberrechte an den Inhalten der Zeitschriften. Die Rechte liegen in der Regel bei den Herausgebern. Die auf der Plattform e-periodica veröffentlichten Dokumente stehen für nicht-kommerzielle Zwecke in Lehre und Forschung sowie für die private Nutzung frei zur Verfügung. Einzelne Dateien oder Ausdrucke aus diesem Angebot können zusammen mit diesen Nutzungsbedingungen und den korrekten Herkunftsbezeichnungen weitergegeben werden. Das Veröffentlichen von Bildern in Print- und Online-Publikationen ist nur mit vorheriger Genehmigung der Rechteinhaber erlaubt. Die systematische Speicherung von Teilen des elektronischen Angebots auf anderen Servern bedarf ebenfalls des schriftlichen Einverständnisses der Rechteinhaber.

Haftungsausschluss

Alle Angaben erfolgen ohne Gewähr für Vollständigkeit oder Richtigkeit. Es wird keine Haftung übernommen für Schäden durch die Verwendung von Informationen aus diesem Online-Angebot oder durch das Fehlen von Informationen. Dies gilt auch für Inhalte Dritter, die über dieses Angebot zugänglich sind.

SCHWEIZERISCHE BAUZEITUNG

WOCHENSCHRIFT FÜR ARCHITEKTUR / INGENIEURWESEN / MASCHINENTECHNIK
REVUE POLYTECHNIQUE SUISSE

ORGAN DES SCHWEIZERISCHEN INGENIEUR- UND ARCHITEKTEN-VEREINS
UND DER GESELLSCHAFT EHEMAL. STUDIERENDER DER EIDG. TECHN. HOCHSCHULE
GEGRÜNDET 1883 VON ING. A. WALDNER / HERAUSGEGEBEN VON ING. C. JEGHER

G.E.P.- u. S.I.A.-Mitgl., b. Verlag: Schweiz 40 Fr.,
Ausland 48 Fr. jährl.; Nicht-Mitglieder: Schweiz
48 Fr.; Ausland 60 Fr., postamtlich abonniert
48 Fr. zuzüglich Gebühren. / Einzel-Nr. Fr. 1.20

VERLAG C. & W. JEGHER, ZÜRICH
Dianastrasse 5 / Postdeck VIII 6110
Telephon: 23 45 07 ■ In Kommission
bei Rascher & Cie., Zürich u. Leipzig

Anzeigen durch MOSSE-ANNONCEN AG.,
Zürich, Limmatquai 94 - Basel, Marktplatz 18
Anzeigenpreis: Ganze Seite 240 Fr., Seitenteile
nach Tarif - Teuerungszuschlag zur Zeit 15 %

SCHIEBEBÖDEN · ISOLIERPLATTEN · DACHVERSCHALUNGEN · HALLEN- UND INDUSTRIEBAUTEN · BARACKENBAU

Dwrisol

A.-G. FÜR LEICHTBAUSTOFFE - DIETIKON - TEL. 91 86 66

Vollständige ZEICHEN-EINRICHTUNGEN

Zeichentische, Zeichenmaschinen, Zeichen-Registaturen und -Schränke,
Plan-Einfassverfahren, Bogenlampen, Lichtpause- u. Kopier-Einrichtungen
Sämtliches Zeichenmaterial wie Zeichen-Papiere, -Geräte, -Instrumente,
Normalienblätter, Reisszeuge und Reissbretter, Rechenschieber.

Gebrüder Scholl AG Zürich Poststrasse 3 Tel. 23 57 10 Seit 1865

Scholl

A.-G. für Grundwasserbauten, Bern

Vollautomatische Regenerationsanlagen

RESOFORM

Griffe und Handräder

aus Kunstharz-Preßstoff für Maschinen

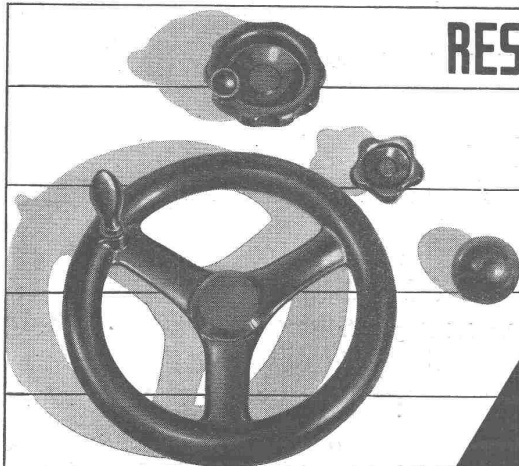
RESOFORM-Griffe und Handräder

sparen Metall und sind elektro-
isolierend, angenehm anzufassen,
formschön und sauber

Verlangen Sie unsere Liste P 3033 DF

MICAFIL AG. ZÜRICH-ALTSTETTEN
TEL. 25 52 00

MICAFIL



In dieser Nummer: **Bureaubäude Wartmann & Cie., Brugg** Beteiligte Firmen:

HERZIG, STRASSER & Cie. BRUGG

Hoch- und Tiefbau, Zimmerei, Schreinerei, Glaserei

Bureauhaus Wartmann & Cie. Brugg: Maurer-, Eisenbeton- und Schreinerarbeiten



*Empfehle mich für sämtliche in
mein Fach einschlagenden Arbeiten*

**J. Müller-Meier
Brugg**

*Spezialgeschäft für keramische
Wand- und Bodenbeläge*

G. Hirt's Erben

AU bei Brugg

Spenglerei und Installationen

JÄGGI • BRUGG *Telephon 41528*

Hoch- und Tiefbau

Erd-, Maurer-, Zimmer-, Glaser- und Schreinerarbeiten

Ausführung der Glaserarbeiten

B.A.G.
Turgi

BRONZEWARENFABRIK AG.
TURGI

Telephon 31111



Wir projektieren

Beleuchtungsanlagen

ohne Verbindlichkeit für Sie

Wir fabrizieren

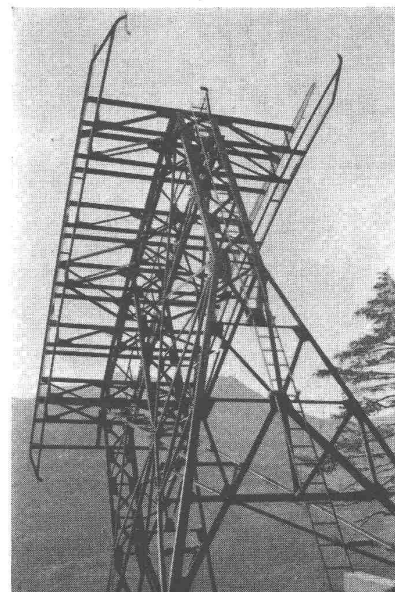
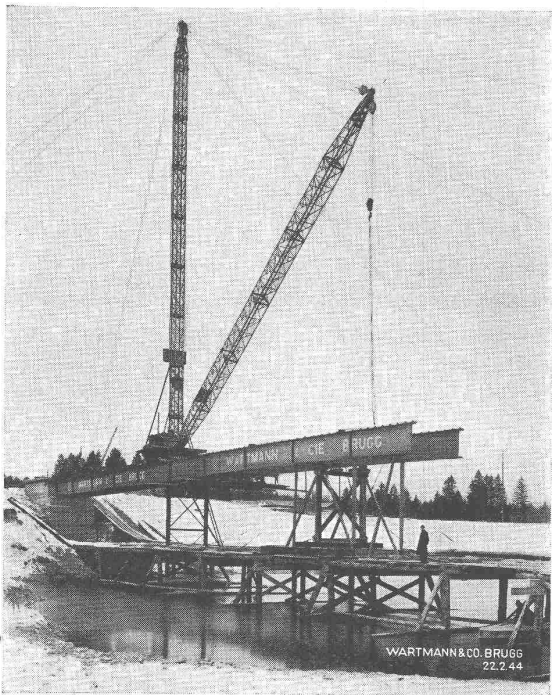
Beleuchtungskörper

für jeden Zweck, in jedem Material

Wir liefern

Qualitäts-Erzeugnisse

auch im 6. Kriegsjahr

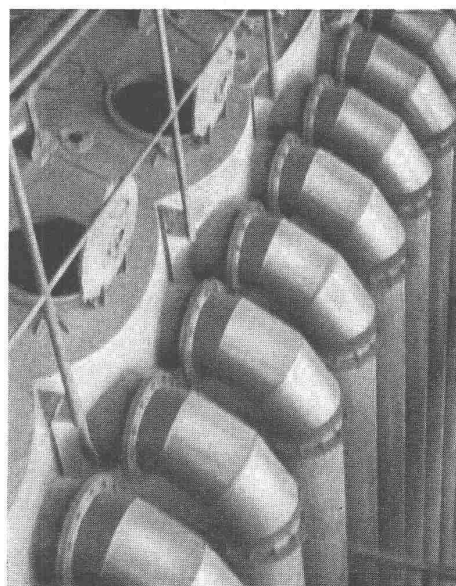
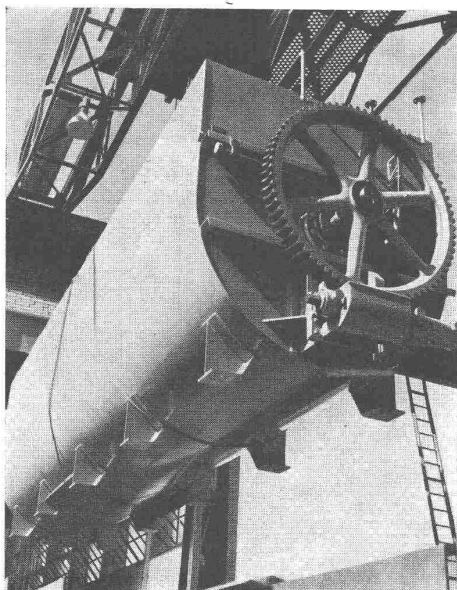


STAHLBAU

WARTMANN & CIE. BRUGG

Aus fortschrittlichen
Arbeitsstätten
fortschrittliche Leistungen

KESSELSCHMIEDE

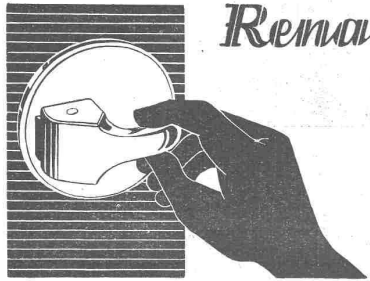


Maler- u. Beizarbeiten
HCH. WEIBEL
 UMIKEN-BRUGG

Hermann Zulauf
Brugg

Installationsgeschäft und Spenglerei
Sanitäre Anlagen

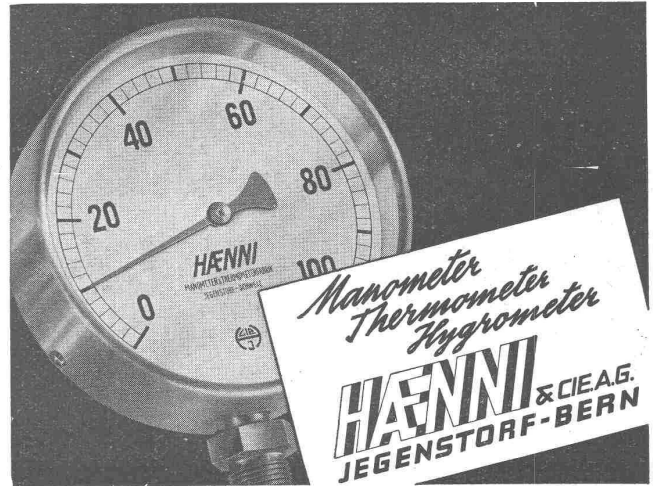
Prüfen Sie alle Arten Schnepfer und vergleichen Sie mit dem



Renma
**Schnapp-
 Verschluss**

Jede Eisenhandlung liefert sie mit zwölf Ausführungen Vorkriegs-Qualität

RENA-Bauspezialitäten AG LUZERN
 Telephone 041/25288



Wir verkaufen jeweils so lange Vorrat

geschweisstes Betoneisen

FERRO-INDUSTRIEABFÄLLE BADEN, Tel. 22374



**Benzin- &
 Kühlmittelpumpen**

Glasdächer WEMA Oberlichter

Siegfried Keller & Co. Wallisellen - Zch.

Tel. (051) 93.21.14

LUWA Hochleistungs-Trockner
 arbeiten rasch, gleichförmig, schonend und wirtschaftlich. Wir bauen für jedes Trockengut den passenden Trockner. Verlangen Sie unsere Spezialprospekte oder unverbindlichen Ingenieurbesuch

Mehrzonentrockner

Schubladentrockner

Bandtrockner

Hurden-Schranktrockner

LUWA A/G
ZÜRICH 9
 Tel. 27 33 35-36