

Objektyp: **Advertising**

Zeitschrift: **Schweizerische Bauzeitung**

Band (Jahr): **125/126 (1945)**

Heft 2

PDF erstellt am: **24.09.2024**

Nutzungsbedingungen

Die ETH-Bibliothek ist Anbieterin der digitalisierten Zeitschriften. Sie besitzt keine Urheberrechte an den Inhalten der Zeitschriften. Die Rechte liegen in der Regel bei den Herausgebern. Die auf der Plattform e-periodica veröffentlichten Dokumente stehen für nicht-kommerzielle Zwecke in Lehre und Forschung sowie für die private Nutzung frei zur Verfügung. Einzelne Dateien oder Ausdrucke aus diesem Angebot können zusammen mit diesen Nutzungsbedingungen und den korrekten Herkunftsbezeichnungen weitergegeben werden. Das Veröffentlichen von Bildern in Print- und Online-Publikationen ist nur mit vorheriger Genehmigung der Rechteinhaber erlaubt. Die systematische Speicherung von Teilen des elektronischen Angebots auf anderen Servern bedarf ebenfalls des schriftlichen Einverständnisses der Rechteinhaber.

Haftungsausschluss

Alle Angaben erfolgen ohne Gewähr für Vollständigkeit oder Richtigkeit. Es wird keine Haftung übernommen für Schäden durch die Verwendung von Informationen aus diesem Online-Angebot oder durch das Fehlen von Informationen. Dies gilt auch für Inhalte Dritter, die über dieses Angebot zugänglich sind.

SCHWEIZERISCHE BAUZEITUNG

WOCHENSCHRIFT FÜR ARCHITEKTUR / INGENIEURWESEN / MASCHINENTECHNIK
REVUE POLYTECHNIQUE SUISSE

ORGAN DES SCHWEIZERISCHEN INGENIEUR- UND ARCHITEKTEN-VEREINS
UND DER GESELLSCHAFT EHEMAL. STUDIERENDER DER EIDG. TECHN. HOCHSCHULE
GEGRÜNDET 1883 VON ING. A. WALDNER / HERAUSGEGEBEN VON ING. C. JEGHER

G.E.P.- u. S.I.A.-Mitgl., b. Verlag: Schweiz 40 Fr.,
Ausland 48 Fr. jährl.; Nicht-Mitglieder: Schweiz
48 Fr.; Ausland 60 Fr., postamtlich abonniert
48 Fr. zuzüglich Gebühren. / Einzel-Nr. Fr. 1.20


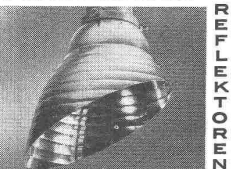
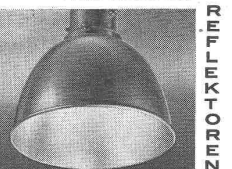
VERLAG C. & W. JEGHER, ZÜRICH
Dianastrasse 5 / Postcheck VIII 6110
Telephon: 23 45 07 ■ In Kommission
bei Rascher & Cie., Zürich u. Leipzig

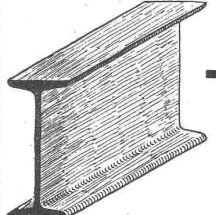
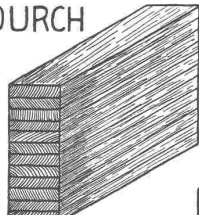
Anzeigen durch MOSSE-ANNONCEN AG.,
Zürich, Limmatquai 94 - Basel, Marktplatz 18
Anzeigenpreis: Ganze Seite 240 Fr., Seitenteile
nach Tarif - Teuerungszuschlag zur Zeit 15 %

SCHIEBEBÖDEN · ISOLIERPLATTEN · DACHVERSCHALUNGEN · HALLEN- UND INDUSTRIEBAUTEN · BARACKENBAU

Durisol

A.-G. FÜR LEICHTBAUSTOFFE - DIETIKON - TEL. 91 86 66

 <p>COLOR METAL ALUMINIUM LICHT</p> <p>Sihstr. 22 ZÜRICH Tel. 25 89 88</p>	<p>Indirekt- LEUCHTGERÄTE</p> 	<p>Schaufenster- REFLEKTOREN</p> 	<p>Industrie- REFLEKTOREN</p> 	<p>Strassen- ARMATUREN</p> 
---	---	--	--	--

	<p>-EISEN ERSETZEN</p>	<p>DURCH</p> 	<p>HETZER - BALKEN - TRÄGER</p> <p>B, ZÖLLIG SÖHNE HOLZKONSTRUKT, ARBON</p>
--	-----------------------------------	--	---

	<p>Gefässe, Apparate, Rohrleitungen, Auskleidungen aus säurefesten, dichten, keramischen Materialien</p> <ul style="list-style-type: none"> Chemisches Steinzeug für stärkste chemische Beanspruchung Embrachit für rasche Wärmewechsel Thermosit von hoher Wärmeleitfähigkeit Embrit für Elektro-Isolierkörper und hohe mech. Beanspruchung Kanalisations-Steinzeug für Baugewerbe und Landwirtschaft <p>Steinzeugfabrik Embrach AG. Embrach (Kt. Zürich) Telefon 96 23 21</p>
--	---



Gegründet 1886

ED. BRUN, WÄDENSWIL

Telephon 956.802

Telegramme: Brun

Aelteste Spezialfabrik für Härte-Löt-Schweissprodukte, Autogen-Zusatzmaterialien, Lager-Kühlfette, Lager-Kühlöl, Technische Öle und Fette
 Öl-Import en gros — Verlangen Sie Vertreterbesuch

OMS - Kläranlagen A.-G., Zürich 2

 Albisstrasse 26
 Telephon 45 16 47

Zentralkläranlagen Hausklärgruben

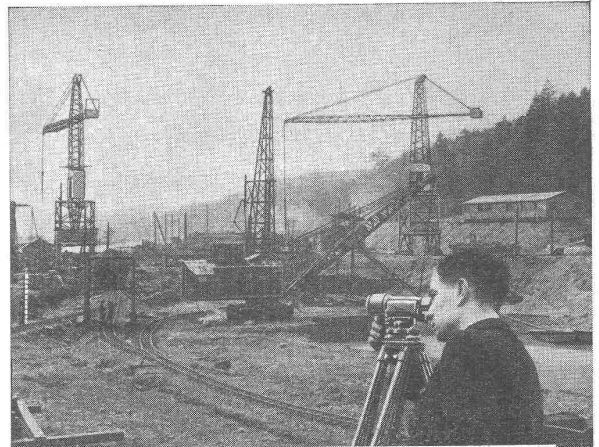
das Frischwasser-Klärverfahren mit automatischer Schwimmstoffabscheidung



Garderobe-Schränke

Garderobe-Schränke aus Stahlblech, glatt, hygienisch, solid, in Normalausführung und Spezialkonstruktion mit Ventilationseinrichtung

GEBR. TUCHSCHMID
 FRAUENFELD • ZÜRICH



Rasches, präzises Arbeiten

Mitten im Hochbetrieb und scheinbaren Durcheinander der Baustelle müssen die Masse der entstehenden Bauteile kontrolliert und die Dimensionen der nächsten Etappen festgelegt werden.

Dafür steht dem Ingenieur im Kern-Nivellier-Instrument ein Arbeitsgerät zur Verfügung, mit dem er diese Aufgabe in kürzester Zeit und mit absoluter Genauigkeit ausführt.

Kern seit 125 Jahren die führende Marke für
NIVELLIER-INSTRUMENTE
 AARAU

Wissenschaftliche Schreibarbeiten und Vervielfältigungen

in allen Sprachen; Vertrauensdokumente etc.
 übergeben Sie dem zuverlässigen, langjährigen

SPEZIALBUREAU «BELLEVUE» RÄMISTRASSE 5 ZÜRICH 1


Telephon 32 67 52

(WEILENMANN & JAEGLI)

Telephon 32 67 52

SPEZIALFABRIK von

Schall



DICHTEN { TUREN
WÄNDEN
TELEPHON-
KABINEN

ANTIPHON A.G. ZÜRICH

Isolierungen gegen Wärme,
Kälte, Schall

Verlangen Sie Offerten und Vorschläge für Isolierungen an Dampf- und Heisswasseranlagen, Kühlanlagen u. s. w.

Gundeldingerstr. 145, Tel. 4 61 62 **THEO MÜLLER A.-G. BASEL**

Bulldog-Holzverbinder
tausendfach bewährt!

Muster und Angebote durch die Generalvertretung:

J. G. KIENER & WITTLIN AG
Schauplatzgasse 23 **BERN** Telephon 29.122

+GF+

Giesserei Erzeugnisse

**Elektro-Stahlguss
Temperguss
Grauguss**

seit jeher bewährt für hochwertige
Maschinen und Apparate

**Aktiengesellschaft der Eisen- und Stahlwerke
vormals Georg Fischer, Schaffhausen**
Telephon 5 30 21

P 255

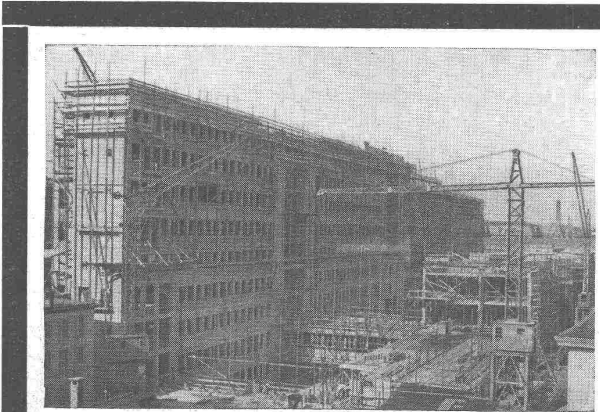
KOELLA



schnellbindend für kurzfristige Beton-
und Putzarbeiten.



KASPAR WINKLER & CIE **ZUERICH-
ALTSTETTEN**



BETON-SCHALPLATTEN

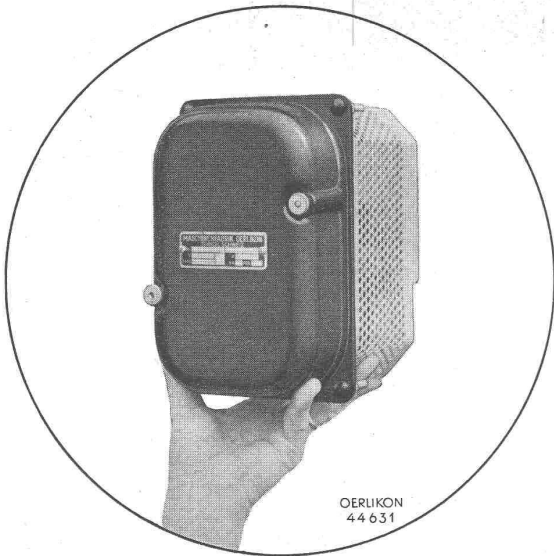
für gerade und gebogene Flächen
Vielfache Wiederverwendung und doch schöne Betonoberfläche

STUMM & CIE.
BASEL - DREISPITZ SPERRHOLZ
TELEPHON (061) 4 79 24 / 4 79 23



Dep. Marke

Bürgerspital Basel: Sichtbetonflächen mit „Dreispitz“-Platten geschalt



Der neue
OERLIKON
 Liliput-Schnellregler

*der kleine, preiswerte und sehr leistungsfähige
 Spannungsregler für stationäre und fahrbare
 Anlagen*

Besondere Vorteile des Liliput-Reglers:

1. **Einfache Kontaktanordnung.** Sie gewährleistet einen einwandfreien Betrieb und verlangt keinen Unterhalt. Kontaktbahn aus massivem Silber, daher hohe Lebensdauer
2. **Einfache Anpassung** der Wirbelstromdämpfung und der elastischen Rückführung an die Betriebsverhältnisse
3. **Einfache Einstellung der Betriebsspannung**
4. **Einfache Montage.** Der hermetische Abschluss erlaubt auch die Aufstellung in staubigen Räumen

MASCHINENFABRIK OERLIKON, ZÜRICH

Bureaux in Zürich, Bern und Lausanne

Wir färben und oxydieren

als Spezialität

BAUTEILE AUS ALUMINIUM

und seinen Legierungen

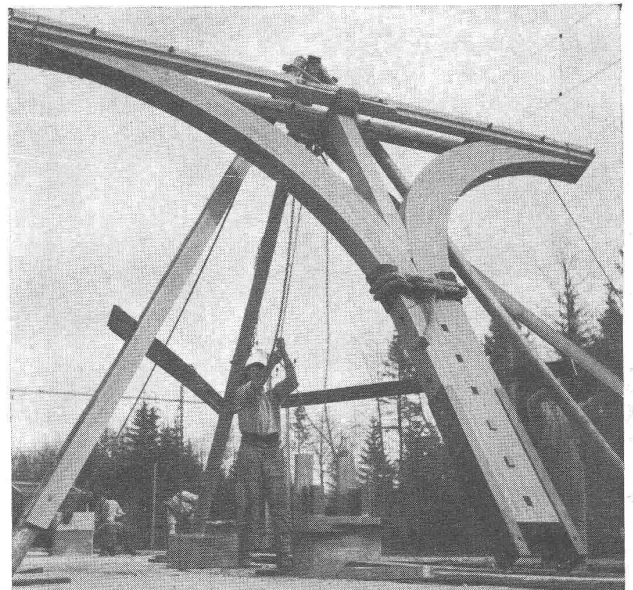
**in Silber-, Gold-, Kupfer-
 Bronzetönen**

sowie in jede gewünschte Farbnuance
 Eig. Versuchslaboratorium - Langjährige Erfahrung

COLOR METAL AG ZÜRICH - Grubenstr. 29 - Tel. 23 96 30

Blei
Hartblei
Stemmblei
Lötzinn
Lagermetalle

—
Metallum AG. Pratteln



Hetzerträger für
 Perrondach Bahnhof Ramsei
 Ersteller: Firma
 Gribi & Co. A.G., Burgdorf

Wetterfeste Verleimungen mit

Melocol

Gesellschaft für Chemische Industrie in Basel