

Objektyp: **Advertising**

Zeitschrift: **Schweizerische Bauzeitung**

Band (Jahr): **121/122 (1943)**

Heft 9

PDF erstellt am: **19.09.2024**

Nutzungsbedingungen

Die ETH-Bibliothek ist Anbieterin der digitalisierten Zeitschriften. Sie besitzt keine Urheberrechte an den Inhalten der Zeitschriften. Die Rechte liegen in der Regel bei den Herausgebern. Die auf der Plattform e-periodica veröffentlichten Dokumente stehen für nicht-kommerzielle Zwecke in Lehre und Forschung sowie für die private Nutzung frei zur Verfügung. Einzelne Dateien oder Ausdrucke aus diesem Angebot können zusammen mit diesen Nutzungsbedingungen und den korrekten Herkunftsbezeichnungen weitergegeben werden. Das Veröffentlichen von Bildern in Print- und Online-Publikationen ist nur mit vorheriger Genehmigung der Rechteinhaber erlaubt. Die systematische Speicherung von Teilen des elektronischen Angebots auf anderen Servern bedarf ebenfalls des schriftlichen Einverständnisses der Rechteinhaber.

Haftungsausschluss

Alle Angaben erfolgen ohne Gewähr für Vollständigkeit oder Richtigkeit. Es wird keine Haftung übernommen für Schäden durch die Verwendung von Informationen aus diesem Online-Angebot oder durch das Fehlen von Informationen. Dies gilt auch für Inhalte Dritter, die über dieses Angebot zugänglich sind.

Holz

-Lieferungen in Bretter und Kantholz für Bau und Industrie erhalten Sie immer zu günstigem Preis u. prompt

bei der Firma

**W. Schmid & Co.
Kilchberg (Zch.)** Tel. 91 45 84

Verlangen Sie bitte Offerte u. Vorratsausweis

Wir machen ortsansässigen Lieferanten für Détail-Lieferungen keine Konkurrenz, unsere Empfehlung ist für Grossverbraucher, die von gleicher Sorte bedeutende Lieferung von gutem Lieferanten suchen.

Trotz

**Rohstoff-
mangel**
lieferbar!



Hydrasfalt
speziell für
feuchte Flächen



gegen Grundwasser,
Erdfeuchtigkeit,
Bodensäuren

erhältlich bei allen
Firmen der Handelsgenossenschaft und den Baumaterialienhandlungen

Inertolwerke

Siegfried Keller & Co., Wallisellen - Zch.

Telephon 93 21 14

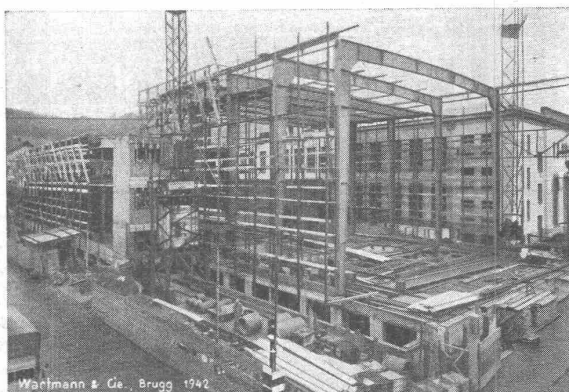
Wartmann & Cie

Stahlbau - Kesselschmiede - Brugg

Die Lösung grosser Stahlbau-Aufgaben in
Kriegszeiten wurde ermöglicht durch unsere
technische Leistungsfähigkeit und unsere
grossen Rohmaterial-Lager



Wartmann & Cie, Brugg
1940



Wartmann & Cie, Brugg 1942

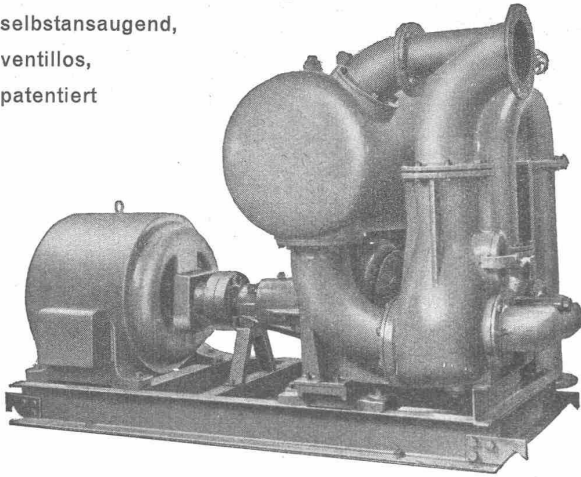
GLASDÄCHER

in kittlosem System „KULLY“

GLASDACHWERKE OLTEN
A. KULLY, Dipl.-Ing., OLTEN GEGR. 1854
TEL. 530 01 und 02

Baupumpen

selbstansaugend,
ventillos,
patentiert



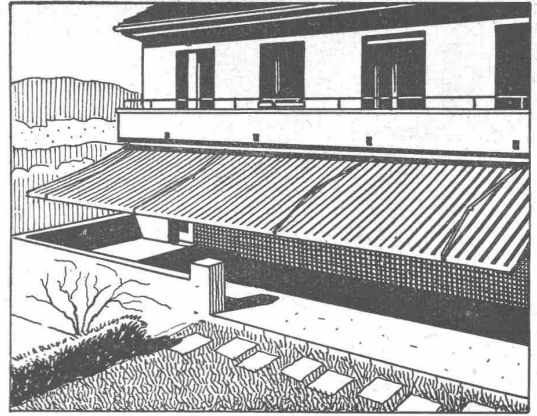
Saughöhen bis 9 m, Leistungen 1—500 Liter/Sek. Kein Bodenventil · Keine Klappe im Saugstutzen · Keine Hilfs-Vakuum-Pumpe · Jederzeitiges automatisches Ansaugen auch nach Lufttritt im Saugrohr. Keine reibenden, sich abnützenden Flächen, daher unempfindlich gegen Sand, Schlamm und Kies.

Ein Klient schreibt uns aus freiem Ermessen: „Die gelieferte Baupumpe NCP 200 hat den Wasserauftrieb in der linksseitigen Pfeilergrube tatsächlich zu bewältigen vermocht und hat uns hierdurch gute Dienste geleistet. Der störungsfreie und sozusagen bedienungslose Betrieb ist einfach unübertreffbar. Die sichere Vermeidung des Ansteigens des Wassers während der Aushub- und insbesondere Betonierungsarbeiten wird mit keinem andern System erreicht.“

Maschinenfabrik a. S. Sihl A. G. Zürich

Gegründet 1871

Telephon 335 14



Schenker Storen

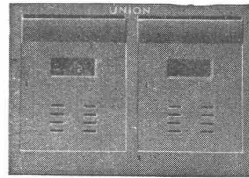
EMIL SCHENKER A.-G. - Storenfabrik

SCHÖNENWERD (Sol.) ZÜRICH, Nüscherstr. 30

Telephon 31352

Telephon 39040

BRIEFKASTEN gemäss Wunsch der Eidg. Postverwaltung



KASSENSCHRÄNKE

STAHLMÖBEL

WERKZEUGSCHRÄNKE

EINMAUERKASSEN etc.

liefert in erstklassiger Ausführung

Union-Kassensfabrik A.-G., Zürich

Ausstellung und Verkauf: Löwenstr. 2 „Schmidhof“

Fabrik und Bureau: Albisriederstr. 257, Tel. 517 58

Verlangen Sie Prospekt No. 80

UTO-Kühlmaschinen A/G Zürich

Bremgartnerstrasse 18 - Telephon 710 55

Moderne vollautomatische Kühlanlagen,
Tief- und Schnellgefrieranlagen,
gekühlt mit den speziell hierfür konstruierten Hochleistungs-Kompressoren

Eternit

VENTILATIONSKANÄLE

besitzen aerodynamisch günstige Formen. Ihre Wandungen sind nichtrostend, schallhemmend und feuersicher.

ETERNIT A.G. NIEDERURNEN TEL. 4 15 55



WALTER J. HELLER & Co.
BAUUNTERNEHMUNG

BERN — SCHLOSSTRASSE 119 — TEL. 2 20 36



1873 fahrbare Siemens-Scheinwerfer-Anlage. Schon 1868 elektrische Siemens-Scheinwerfer auf einem Artillerie-Schießplatz



BELEUCHTUNGS-TECHNIK

BERATUNG

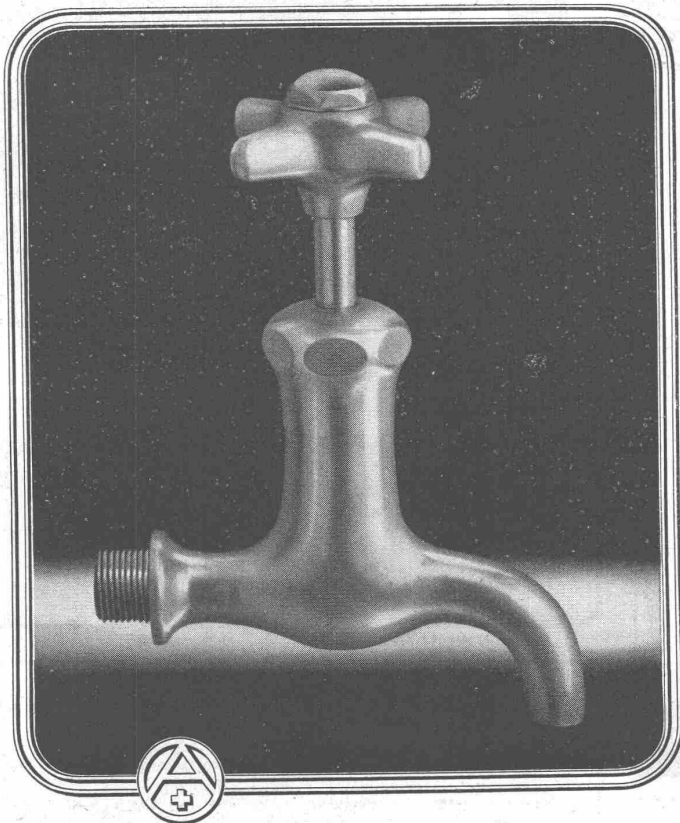
in allen licht- und beleuchtungs-technischen Fragen

für

INDUSTRIE - GEWERBE - HANDEL
SCHULEN - SPORTPLÄTZE
VERKEHR

Moderne Schaufensterbeleuchtung mittelst Leuchtstoffröhren

SIEMENS ELEKTRIZITÄTS-ERZEUGNISSE A.-G., ZÜRICH-LAUSANNE
ABTEILUNG SIEMENS-SCHUCKERT



Bezugsfreie

Leichtmetall-ARMATUREN

aus ANTICORODAL
thermisch ausgehärtet und anodisch oxydiert. Geeignet für

Warm- und Kaltwasser

Die neuesten qualitativ hochstehenden Produkte der:

A.-G. OEDERLIN & CIE. BADEN



Die Seite der soliden Bauhandwerker

Nachstehende Firmen empfehlen sich den Herren Architekten:

A. Lanella's Erben,
Zollstrasse 111
Telephon 3 61 56 **Zürich 5**
Terrazzo-Schüttsteine mit Tropfbrett
Terrazzo-Waschröge u. -Brunnenröge

E. O. KNECHT, Ing.,
Zürich 7
Asylstr. 104, **Tel. 2 35 47**
Zentralheizungen
Sanitäre Anlagen

Chemische Holzbeizereien, Umbeizen aller Art, Polier- und Spritzverfahren
Fachgemässe u. prompte Ausführung. la Referenzen
JAKOB RÜEGG, ZÜRICH
Mühlebachstr. 20, **Tel. 4 69 07**



J. GOTTHELF SCHNEIDER
Baugeschäft
UMBAUTEN RENOVATIONEN LUFTSCHUTZBAUTEN
Mimosenstr. 1 **ZÜRICH 11** **Tel. 6 96 06**

LEOP. FLEIG Dipl. Elektro-Installateur
Konzessionär der Eidg. Telephon-Verwaltung **ZÜRICH 8**
Kieselgasse 6
Telephon 2 65 44
Licht - Kraft
Eidg. Telephon- u. Signalanlagen
Technische Beratungen, Gerichtsexpertisen

Sämtliche Parkettarbeiten
durch **Gottfr. Reiser**
Parkettgeschäft, ZÜRICH 7
Plattenstr. 70, **Tel. 2 59 58**


Konr. Langhart
Baugeschäft
Nordstr. 167 - **Tel. 850 04**
NEUBAUTEN - UMBAUTEN
Luftschuttkeller

E. RUFER, Zürich 4
Kanzleistr. 117, **Tel. 7 92 83**
Baugeschäft
Neubauten, Umbauten,
Renovationen, Schutzräume, Reparaturen etc.
Unverbindliche Kostenvoranschläge
Vorteilhafteste Berechnung

IN- UND AUSL.-PATENTE



Glissa
die Metallrahmen-Konstruktion mit den grössten Vorteilen:
Grundrahmen aus Stahlrohr, feuerverzinkt, daher solide, dauerhafte Konstruktion, keine Rostbildung. Kein Schwitzen der Scheiben, einwandfreie Entlüftung, dank unsichtbarer Schlitzentlüftung, Deckprofil schraubenlos. Rasche Montage.
Verlangen Sie Muster und Offerten durch
GLASMANUFAKTUR A.-G. / SCHAFFHAUSEN



Propeller-Rührwerke
MÜLLER AG
BRUGG
Pumpenbau



Die QUALITÄTSMARKE für schalldichte Telephonkabinen, Türen, Fenster und Wände
ANTIPHON AG ZÜRICH
Limmatquai 3 **Tel. 2 15 00**

St. Margrether-Sandstein
Kennen Sie die Vorzüge meines Materials? Jegliche Steinhauerarbeiten, Tür- u. Fenstereinfassungen, Cheminée etc.
Verlangen Sie unverbindlich Offerte oder Vertreterbesuch.
STEINBRUCH - UND STEINMETZGESCHÄFT
E. GAUTSCHI St. Margrethen **Tel. 7 34 86**

X GÜTERKNAPPHEIT *lehrt Inserate lesen*

S. T. S.

Schweizer. Technische Stellenvermittlung
Service Technico Suisse de placement
Servizio Tecnico Svizzero di collocamento
Swiss Technical Service of employment

ZÜRICH, Beethovenstr. 1 — Telephon: 354 26 — Telegr.: STSINGENIEUR ZÜRICH.
Für Arbeitgeber kostenlos. Für Stellensuchende Einschreibgebühr 2 Fr. für 3 Monate.
Bewerber wollen Anmeldebogen verlangen. *Auskunft über offene Stellen und Weiterleitung von Offerten erfolgt nur gegenüber Eingeschriebenen.*

MASCHINEN-ABTEILUNG

- 149 **Dipl. Elektro-Ingenieur od. -Techniker**, für Berechnung u. Konstruktion von Transformatoren, mit diesbezügl. Praxis. Kl. Fabrik der Ostschweiz.
- 257 **Elektro-Ingenieur**, für Verkaufsabteilung, gute Allgemeinbildung, Erfahrungen in elektr. Antrieben für die Textilindustrie, Grosse Maschinenfabrik d. Ostschweiz.
- 337 **Dipl. Maschinen-Ingenieur od. -Techniker**, mit Praxis in Berechnung u. Konstruktion v. Leichtmotoren (Ausland). Grosse Maschinenfabrik d. Ostschweiz.
- 397 **Junger Dipl. Elektro-Ingenieur, E.T.H. od. E.I.L.**, für Versuchslokal von Gleichrichtern. Ostschweiz.
- 401 **Dipl. Elektro-Ingenieur ev. -Techniker**, mit Praxis, für technisch-literarische Abhandlungen deutsch u. französisch, Kenntnisse englisch. Propaganda-Abteilung grosse Maschinenfabrik der Westschweiz.
- 405 **Konstrukteur**, mit abgeschl. Hochschul- od. Technikumsbildung, Erfahrungen im Konstruieren, selbständig. Alter bis 50 J. Fabrik elektr. Maschinen u. Apparate der Zentralschweiz.
- 455 **Elektro-Ingenieur od. -Techniker**, mit Konstruktionspraxis im Transformatorbau. Ostschweiz.

- 481 **Jüngerer Maschinen-Ingenieur**, Absolvent E.T.H. mit Erfahrungen im allgemeinen Maschinenbau (Hebezeuge, Förderanlagen, Schützenbau u. a. m.). Zentralschweiz.
- 487 **Konstrukteur**, für Textilmaschinen. S. 7. August.
- 543 **Jüngerer Dipl. Elektro-Techniker**, mit Praxis für eine konstruktive Tätigkeit. Fabrik elektr. Maschinen Ostschweiz.
- 545 **Junger Dipl. Maschinen-Ingenieur od. -Techniker**, mit etwas Praxis (im allgemeinen Maschinenbau), für Konstruktionstätigkeit von Transportanlagen. Maschinenfabrik der Ostschweiz.

BAU-ABTEILUNG

- 1008 **Kultur-Ingenieur od. Grundbuch-Geometer**, mit diesbezüglicher Praxis, sowie **Vermessungs- od. Tiefbau-Techniker**, mit praktischen Erfahrungen im allgem. Tiefbau- u. Meliorationsarbeiten. Zentralschweiz.
- 1188 **Jüngerer, selbständiger Dipl. Tiefbau-Techniker**, f. Terrainaufnahmen, Projektierung u. Bauleitung von Strassen, Kanalisationen, Meliorationen, etc.; möglichst mit Kenntnissen im Eisenbeton- u. Hochbau. Ing.-Bur. Zentralschweiz.
- 1194 **Dipl. Hochbau-Techniker**, flotter Planbearbeiter, hauptsächlich für Bureau. Ostschweiz.
- 1196 **Dipl. Hochbau-Techniker**, flotter Zeichner, für Bureau u. Bauplatz. Zentralschweiz.
- 1200 **Junger Dipl. Bau-Ingenieur**, guter Statiker, für Berechnungen u. Konstruktionen im Eisenbetonbau. Ing.-Bureau Nordwestschweiz.
- 1206 **Eisenbeton-Techniker**. Ing.-Bureau Innerschweiz.
- 1208 **Architekt od. Hochbau-Techniker**, mit Kenntnissen in städtebaul. Arbeiten. Zürich.

Wildeg ist der Herstellungsort von Drähten und Kabeln für alle Verwendungsgebiete in Industrie, Gewerbe und Haushalt. Wer mit der Verlegung elektrischer Leitungen zu tun hat, weiss die Vorzüge eines absolut einwandfreien Materials zu

schätzen. Die Wildegg-Fabrikate werden ständig geprüft und sie entsprechen den SEV-Normalien. Kupferdraht-Isolierwerke A.-G., Wildeg.

Günstige Gelegenheit!

Alteingesessenes, gutgehendes, grösseres Baugeschäft von ausgezeichnetem Ruf, mit neuzeitlichen betrieblichen Einrichtungen, in ostschweizerischem Bezirkshauptort mit günstigen wirtschaftlichen Zukunftsaussichten gelegen, ist altershalber käuflich abzutreten. Tüchtigem Baufachmann, der über die erforderlichen Kapitalien verfügt, ist sichere, erfolversprechende Existenz geboten. Interessenten belieben ihre Offerten einzureichen unter Chiffre Z. A. 8323 an Mosse-Annoncen A.-G., Zürich.

Aus Privatbibliothek zu verkaufen (das meiste gebunden):

Die Eisenbahn, 1881-82; Schweiz. Bauzeitung, 883-1924, 1931-34; Bulletin Technique de la S. R., 1910-24; La Revue Polytechnique, 1910 bis 1924; Centralblatt der Bauverwaltung, Berlin, 1899-1918; Zement, 1914-22; Le Béton armé, 1892-1914, sowie andere techn. Zeitschriften, Berichte, Abhandlungen usw. aus dem Bau- und Materialprüfungsgebiet. Auskunft bei **D. SCHÜLE., Dipl. Ing., ZÜRICH 6**, Telephon 64536.

Wir suchen für unsere Studienabteilung und für unsere Konstruktionsbureaux mehrere

Ingenieure und Techniker

schweizerischer Nationalität mit abgeschlossener technischer Hoch- bzw. Mittelschulbildung; ferner ausschliesslich für technische Berechnungen einen

Mathematiker

oder Ingenieur, der sich dauernd rein mathematischen Arbeiten widmen will. Es handelt sich durchwegs um lehrreiche, entwicklungsfähige Stellen. Bitte die Offerten möglichst ausführlich zu halten und mit Bild zu versehen.

Gebrüder Sulzer Aktiengesellschaft Winterthur.

GESUCHT per sofort, spätestens für anfangs November 1943

Ingenieur

oder

Techniker

mit Erfahrungen auf dem Gebiet des Wasser- und Dampfkesselbaus, für elektrische und Kohlenheizung. Es kommen sowohl gusseiserne wie Stahlkonstruktionen vor.

In Frage kommen nur Personen im Alter von höchstens 35 Jahren, die an selbständiges Arbeiten gewöhnt sind und sich über eine mehrjährige erfolgreiche Tätigkeit auf dem genannten Gebiet ausweisen können. Es handelt sich um eine Dauerstelle mit Pensionsberechtigung in einem mittleren Betrieb der Westschweiz. Offerten unter Chiffre T. 8697 J. an Publicitas Bern.

GESUCHT:

Jüngerer, tüchtiger, in der Materialprüfung bewandertes

INGENIEUR

Spezialgebiet: **Leichtmetalle**. Eintritt baldmöglichst. Gehalt nach Uebereinkunft. — Offerten unter Chiffre J 10255 Z an Publicitas Zürich.

ÉCOLE D'ARCHITECTURE ET D'URBANISME DE L'UNIVERSITÉ DE LAUSANNE

Préparation à la carrière d'Architecte et d'Urbaniste.

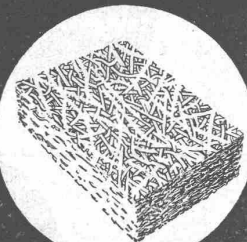
Ouverture des cours des 1^{er} semestre et suivants:
le 15 octobre 1943.

Programmes et renseignements au **Secrétariat de l'École d'Architecture, 3 Place Chauderon, Lausanne**

Das Inserat ist
die Brücke
zwischen Angebot
und Nachfrage

Erfinder

berätet fachgemäss über Patent-Erwerbung und -Verwertung im In- und Auslande die Firma **PERUHA G.**, Schwanengasse 4, Bern, Tel. 235.04. Agenturen in allen grösseren Städten.
Verlangen Sie Prospekte

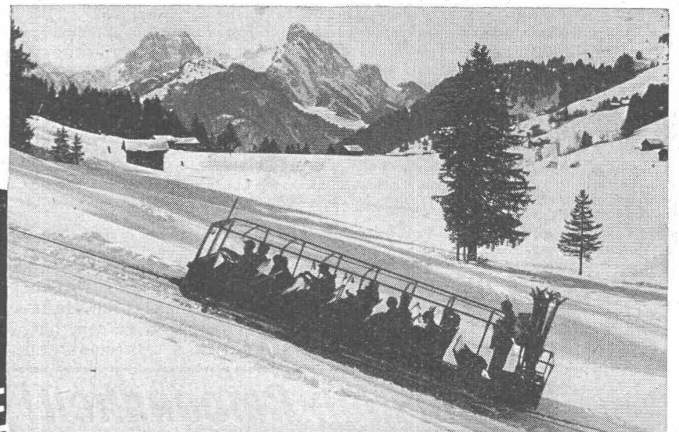


Oris Leichtbauplatten sind wetterfest, wasserabweisend u. flammensicher. Vorzügliche Temperatur- und Schallsilierung 1,5, 2,5, 3, 3,5, 5, 7,5 und 10 cm stark.

CEMENTWARENFABRIK PRATTELN



SCHLITTEN-AUFZÜGE



Stand- und Luftseilbahnen, Förderwinden, Eisenbahn- und Zahnradbahnmaterial, Krane, Verladeanlagen, Windwerke und Schützen für Stauwehnanlagen, Rechenreinigungsmaschinen, Allgemeiner Maschinenbau

Gesellschaft der Ludw. von Roll'schen Eisenwerke A.G.,
Giesserei Bern Werke in Gerlafingen (Hauptsitz) Klus, Choindez, Rondez, Olten u. Bern

Warmwasser- und
Dampfheizungen

Pumpen- und
Fernheizungen

Ventilations- und
Luftkühlanlagen

Luftheizungen
Luftkonditionierung

Strahlungsheizung

Gebrüder Sulzer Aktiengesellschaft
Abt. Zentralheizungen Winterthur und Filialen

Warmwasser -
bereitungsanlagen

Elektroheizungen
Ölfeuerungen

Luftbefeuchtungs-
anlagen

Abwärme-
verwertungsanlagen

SULZER

Entnebelungs -
anlagen
Trockenanlagen

Trockene
Kokskühlung