

Objektyp: **Advertising**

Zeitschrift: **Schweizerische Bauzeitung**

Band (Jahr): **121/122 (1943)**

Heft 3

PDF erstellt am: **25.09.2024**

Nutzungsbedingungen

Die ETH-Bibliothek ist Anbieterin der digitalisierten Zeitschriften. Sie besitzt keine Urheberrechte an den Inhalten der Zeitschriften. Die Rechte liegen in der Regel bei den Herausgebern. Die auf der Plattform e-periodica veröffentlichten Dokumente stehen für nicht-kommerzielle Zwecke in Lehre und Forschung sowie für die private Nutzung frei zur Verfügung. Einzelne Dateien oder Ausdrucke aus diesem Angebot können zusammen mit diesen Nutzungsbedingungen und den korrekten Herkunftsbezeichnungen weitergegeben werden. Das Veröffentlichen von Bildern in Print- und Online-Publikationen ist nur mit vorheriger Genehmigung der Rechteinhaber erlaubt. Die systematische Speicherung von Teilen des elektronischen Angebots auf anderen Servern bedarf ebenfalls des schriftlichen Einverständnisses der Rechteinhaber.

Haftungsausschluss

Alle Angaben erfolgen ohne Gewähr für Vollständigkeit oder Richtigkeit. Es wird keine Haftung übernommen für Schäden durch die Verwendung von Informationen aus diesem Online-Angebot oder durch das Fehlen von Informationen. Dies gilt auch für Inhalte Dritter, die über dieses Angebot zugänglich sind.

SCHWEIZERISCHE BAUZEITUNG

WOCHENSCHRIFT FÜR ARCHITEKTUR / INGENIEURWESEN / MASCHINENTECHNIK
REVUE POLYTECHNIQUE SUISSE

ORGAN DES SCHWEIZERISCHEN INGENIEUR- UND ARCHITEKTEN-VEREINS
UND DER GESELLSCHAFT EHEMAL. STUDIERENDER DER EidG. TECHN. HOCHSCHULE
GEGRÜNDET 1883 VON Ing. A. WALDNER / HERAUSGEGEBEN VON Ing. C. JEGHER

G.E.P.-u. S.I.A.-Mitgl., b. Verlag: Schweiz 40 Fr.,
Ausland 48 Fr. jährl.; Nicht-Mitglieder: Schweiz
48 Fr.; Ausland 60 Fr., postamtlich abonniert
48 Fr. zuzüglich Gebühren. / Einzel-Nr. Fr. 1.20

VERLAG C. & W. JEGHER, ZÜRICH
Dianastrasse 5 / Postcheck VIII 6110
Telephon: 34507 ■ In Kommission
bei Rascher & Cie., Zürich u. Leipzig

Anzeigen durch MOSSE-ANNONCEN AG.,
Zürich, Limmatquai 94 - Basel, Marktplatz 18
Anzeigenpreis: Ganze Seite 240 Fr., Seitenteile
nach Tarif - Teuerungszuschlag zur Zeit 15 %

SCHIEBEBÖDEN · ISOLIERPLATTEN · DACHVERSCHALUNGEN · HALLEN- UND INDUSTRIEBAUTEN · BARACKENBAU

Durisol

A.-G. FÜR LEICHTBAUSTOFFE - DIETIKON - TEL. 918666

GLASDACH

KITLOS MIT BLEIBANDEN

Ausführung auf Holz, Eisen und Beton
Umdecken gekitteter Glasdächer

JAKOB SCHERRER ZÜRICH 2

Allmendstrasse 5/7 Telephon 57.980

Vollständige ZEICHEN-EINRICHTUNGEN

Zeichentische, Zeichenmaschinen, Zeichen-Registaturen und -Schränke,
Plan-Einfassverfahren, Bogenlampen, Lichtpause- u. Kopier-Einrichtungen
Sämtliches Zeichenmaterial wie Zeichen-Papiere, -Geräte, -Instrumente,
Normalienblätter, Reisszeuge und Reissbretter, Rechenschieber.

Gebrüder Scholl AG Zürich Poststrasse 3 Tel. 35710 Seit 1865

Scholl



WALO BERTSCHINGER
Bauunternehmung Zürich
Abteilung Spezialbetonbeläge

Ausführung in Kieserling Spezialbeton

Gesundes Wohnen

in Ihrem Heim, Behaglichkeit im Café und Kino, gediegene Ruhe in Theater, Konzert und Kirche, wohltuende Geräuschlosigkeit in Büro, Spitälern und Sanatorien werden maßgebend von der Art des Bodens beeinflusst und am besten mit dem Schweizer

Kortisit - Korkparkett

erreicht. Es ist der geradezu ideale Boden, weil warm, schalldämpfend, gleitsicher, elastisch, sehr leicht zu reinigen und dauerhaft. Dabei stellt sich Kortisit im Preise nicht höher als ein anderer erstklassiger Belag. Verlangen Sie Muster u. Preise v. der

Kork AG Dürrenäsch

Blei

Hartblei

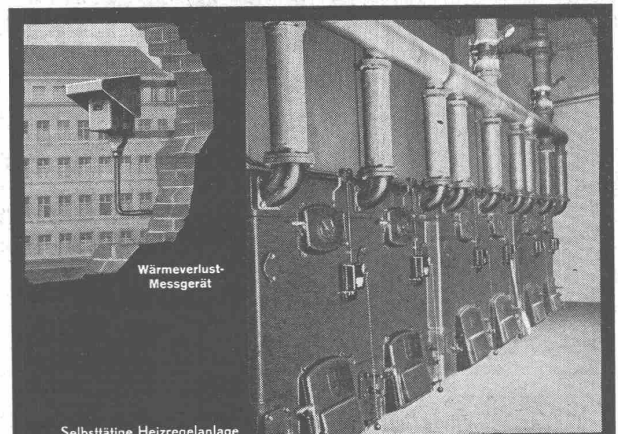
Stemmblei

Blei-Platten

Lötzinn

—

Metallum A.G. Pratteln



Selbsttätige Heizregelanlage

BRENNSTOFF SPAREN
durch selbsttätige Heizregelung.

- Wirtschaftlichster Heizbetrieb.
- Richtige Raumtemperatur.
- Vereinfachte Bedienung.

Verlangen Sie unsern Sonderprospekt H

LANDIS & GYR ZUG

Abteilung für wärmetechnische Apparate Jn - 2077

OFENFABRIK

KOHLER A.-G.

METT-BIEL

WIR FABRIZIEREN:

KACHELÖFEN

BAU-KERAMIK

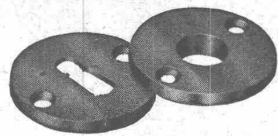
KERAMIK-SCHRIFTEN

CHEMINÉES

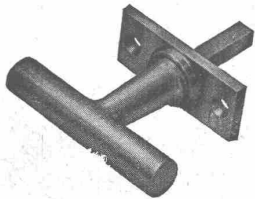


WALTER J. HELLER & Co.
BAUUNTERNEHMUNG

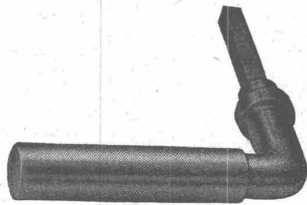
BERN — SCHLOSSTRASSE 119 — TEL. 2 20 36



Schweizer Baubeschläge



INCA



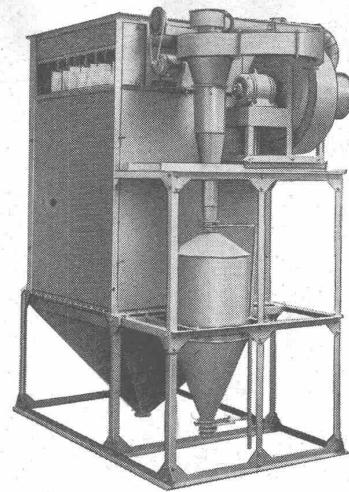
Wir liefern alle
kuranten Be-
schläge in erst-
klassiger Aus-
führung.

INJECTA

A.-G. Spritzgusswerke und Apparatefabrik

TEUFENTHAL b. AARAU

Telephon 3 82 77



Neuzeitliche Staubausscheidung durch

Meidinger- Staubausscheider

mit und ohne Stoff-Filter, für
alle Staubarten

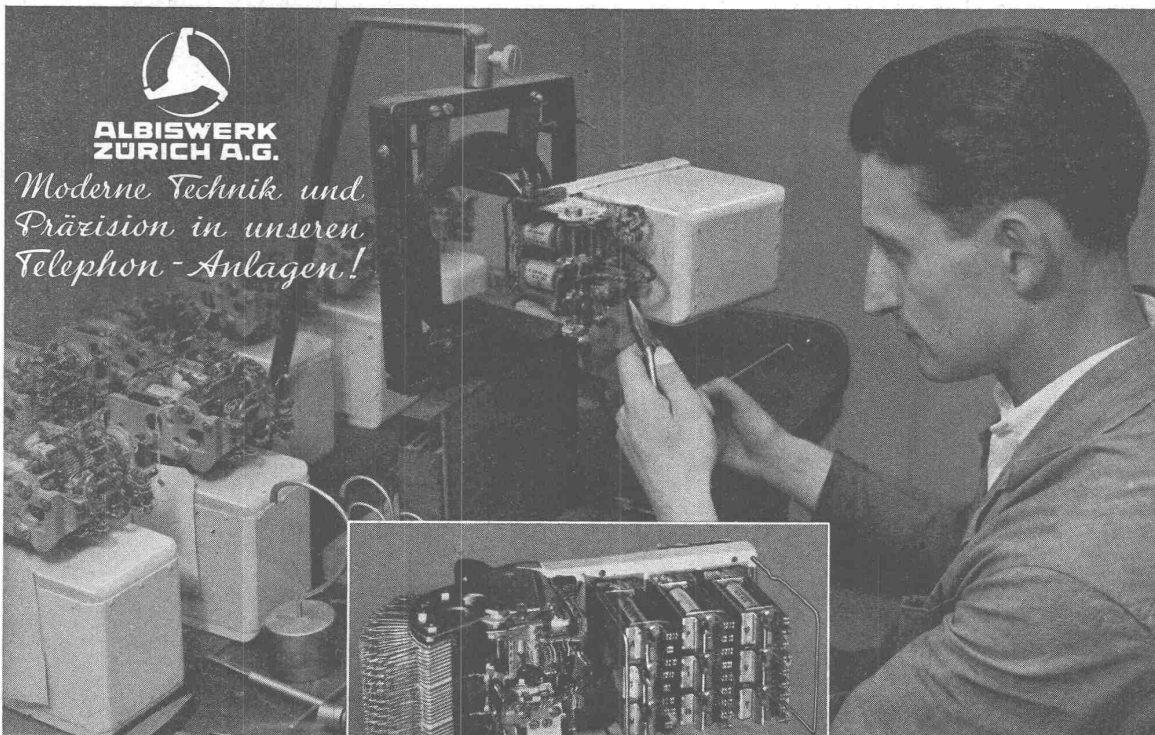


H. Meidinger & Cie., Basel 4



**ALBIWERK
ZÜRICH A.G.**

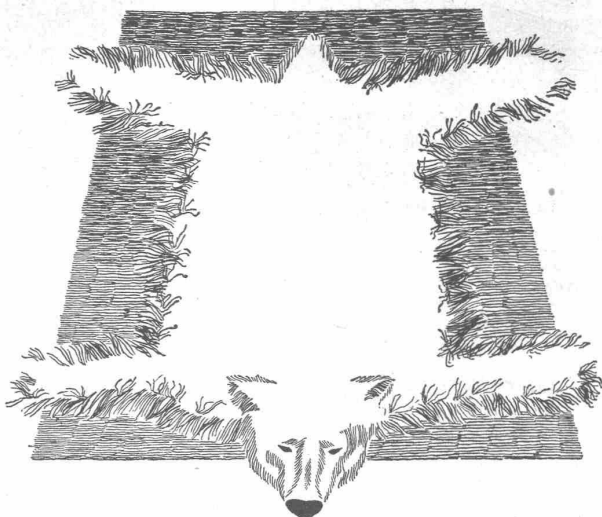
*Moderne Technik und
Präzision in unseren
Telephon-Anlagen!*



HEBDREHWÄHLER MIT KON-
TAKTBANK UND RELAISSATZ

EINSTELLUNG DER HEBDREH-
WÄHLER-KONTAKTFEDERN

VERTRIEB DURCH: SIEMENS ELEKTRIZITÄTS-ERZEUGNISSE A.-G. ZÜRICH, BERN, LAUSANNE



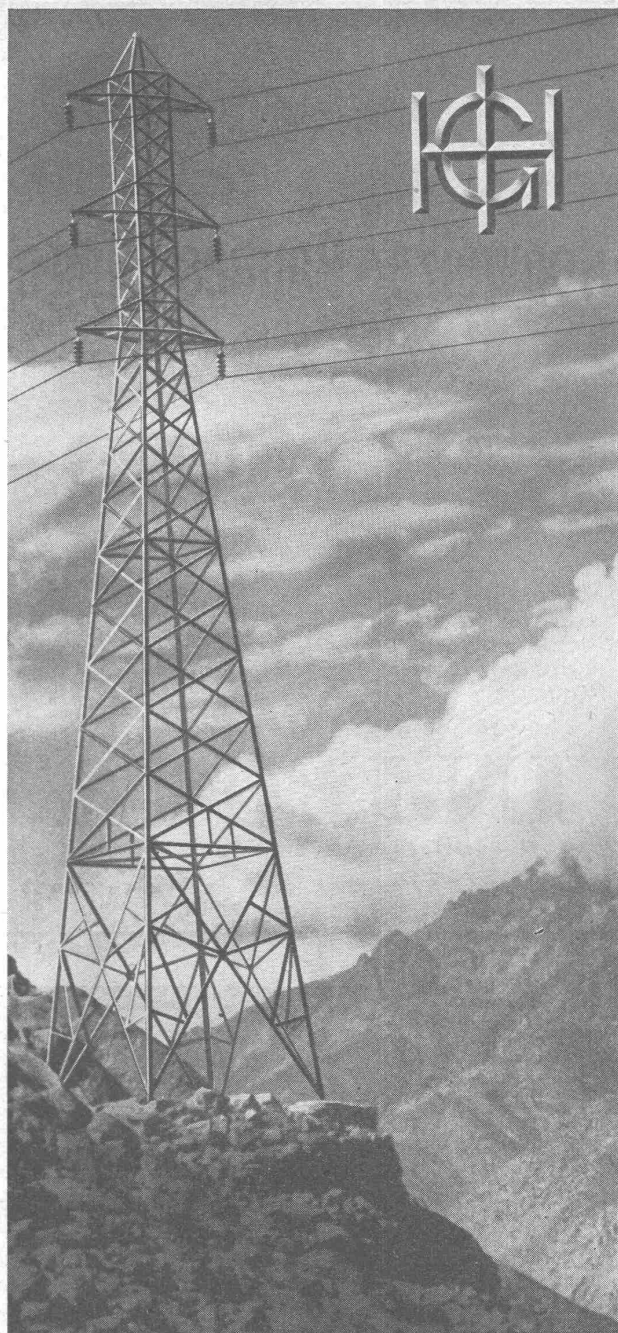
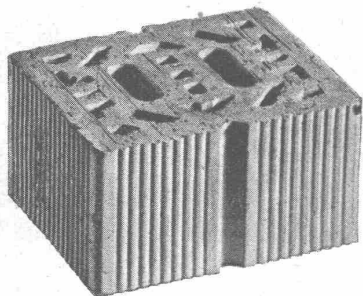
Warum hält der Backstein warm?

Was tut der Eisbär, um sich gegen die ungeheure Kälte des arktischen Klimas zu schützen? Er kleidet sich in Luft. Er trägt einen zottigen Pelz, der zur Hauptsache — luftgefüllte Zwischenräume enthält. Diese unbeweglich eingeschlossene Luft ist es, die den Abfluss der Körperwärme verhütet und als Schutz gegen die eindringende Kälte wirkt.

Ähnlich verhält es sich beim Backstein: Auch seine wärmehaltende Kraft beruht auf hunderttausend feinen und feinsten Hohlräumen, die beim Brennen entstehen. Der Backstein ist porös und darin liegt das Geheimnis seiner Güte.

Generationen vor uns kannten diese naturgegebenen und einzigdastehenden Vorzüge des Backsteins. Es gibt auch heute noch keinen besseren Baustoff für unser Klima. Bau-Moden kommen und gehen — der Backstein überdauert sie alle. Mit Recht sagt man: Wer mit Backstein baut, baut gut!

ZÜRCHER ZIEGELEIEN AG.



STAHLMASTE

in allen Abmessungen für
Hochspannungsleitungen
Seilbahnen und Funkstationen

GHH

**GUTEHOFFNUNGSHÜTTE
OBERHAUSEN - RHL.**

Vertretung für die Schweiz:

FRANZ HANIEL A.G., BASEL, Centralbahnstraße 9