

Objekttyp: **FrontMatter**

Zeitschrift: **Schweizerische Bauzeitung**

Band (Jahr): **121/122 (1943)**

Heft 21

PDF erstellt am: **20.09.2024**

Nutzungsbedingungen

Die ETH-Bibliothek ist Anbieterin der digitalisierten Zeitschriften. Sie besitzt keine Urheberrechte an den Inhalten der Zeitschriften. Die Rechte liegen in der Regel bei den Herausgebern. Die auf der Plattform e-periodica veröffentlichten Dokumente stehen für nicht-kommerzielle Zwecke in Lehre und Forschung sowie für die private Nutzung frei zur Verfügung. Einzelne Dateien oder Ausdrucke aus diesem Angebot können zusammen mit diesen Nutzungsbedingungen und den korrekten Herkunftsbezeichnungen weitergegeben werden. Das Veröffentlichen von Bildern in Print- und Online-Publikationen ist nur mit vorheriger Genehmigung der Rechteinhaber erlaubt. Die systematische Speicherung von Teilen des elektronischen Angebots auf anderen Servern bedarf ebenfalls des schriftlichen Einverständnisses der Rechteinhaber.

Haftungsausschluss

Alle Angaben erfolgen ohne Gewähr für Vollständigkeit oder Richtigkeit. Es wird keine Haftung übernommen für Schäden durch die Verwendung von Informationen aus diesem Online-Angebot oder durch das Fehlen von Informationen. Dies gilt auch für Inhalte Dritter, die über dieses Angebot zugänglich sind.

SCHWEIZERISCHE BAUZEITUNG

WOCHENSCHRIFT FÜR ARCHITEKTUR / INGENIEURWESEN / MASCHINENTECHNIK
REVUE POLYTECHNIQUE SUISSE

ORGAN DES SCHWEIZERISCHEN INGENIEUR- UND ARCHITEKTEN-VEREINS
UND DER GESELLSCHAFT EHEMAL. STUDIERENDER DER EIDG. TECHN. HOCHSCHULE
GEGRÜNDET 1883 VON ING. A. WALDNER / HERAUSGEGEBEN VON ING. C. JEGHER

G.E.P.- u. S.I.A.-Mitgl., b. Verlag: Schweiz 40 Fr.,
Ausland 48 Fr. jährl.; Nicht-Mitglieder: Schweiz
48 Fr.; Ausland 60 Fr., postamtlich abonniert
48 Fr. zuzüglich Gebühren. / Einzel-Nr. Fr. 1.20

VERLAG C. & W. JEGHER, ZÜRICH
Dianastrasse 5 / Postcheck VIII 6110
Telephon: 34507 ■ In Kommission
bei Rascher & Cie., Zürich u. Leipzig

Anzeigen durch MOSSE-ANNONCEN AG.,
Zürich, Limmatquai 94 - Basel, Marktplatz 18
Anzeigenpreis: Ganze Seite 240 Fr., Seitenteile
nach Tarif - Teuerungszuschlag zur Zeit 15%

SCHIEBEBÖDEN · ISOLIERPLATTEN · DACHVERSCHALUNGEN · HALLEN- UND INDUSTRIEBAUTEN · BARACKENBAU

Durisol

A.-G. FÜR LEICHTBAUSTOFFE - DIETIKON - TEL. 918666

Patentanwälte

E. Blum & Co., Zürich

Gegründet 1878 Tel. 51633 Bahnhofstr. 31

Patente

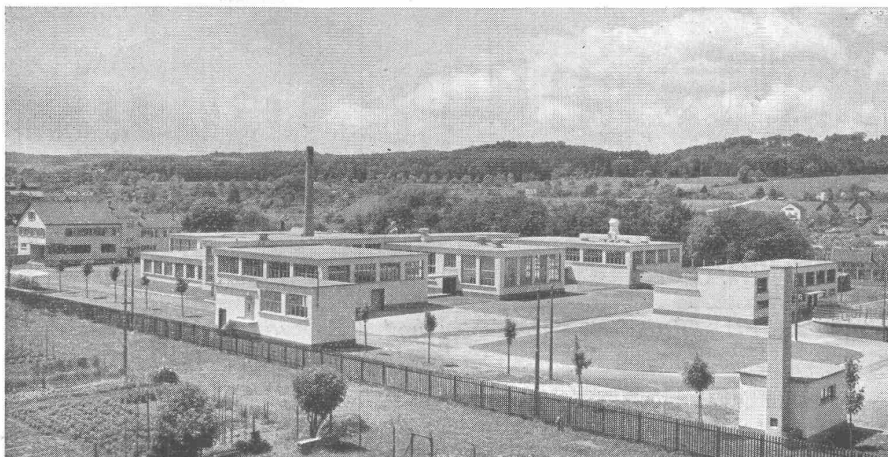
Gutachten

Fabrikmarken

Technische Beratung bei Prozessen

A.-G. für Grundwasserbauten, Bern

Vollautomatische Regenerationsanlagen



WALO BERTSCHINGER

Bauunternehmung Zürich
Abteilung Spezialbetonbeläge

Schlachthausanlage Schaffhausen
Böden in Kieserlingbeton