

Objektyp: **Advertising**

Zeitschrift: **Schweizerische Bauzeitung**

Band (Jahr): **121/122 (1943)**

Heft 19

PDF erstellt am: **24.09.2024**

### **Nutzungsbedingungen**

Die ETH-Bibliothek ist Anbieterin der digitalisierten Zeitschriften. Sie besitzt keine Urheberrechte an den Inhalten der Zeitschriften. Die Rechte liegen in der Regel bei den Herausgebern. Die auf der Plattform e-periodica veröffentlichten Dokumente stehen für nicht-kommerzielle Zwecke in Lehre und Forschung sowie für die private Nutzung frei zur Verfügung. Einzelne Dateien oder Ausdrucke aus diesem Angebot können zusammen mit diesen Nutzungsbedingungen und den korrekten Herkunftsbezeichnungen weitergegeben werden. Das Veröffentlichen von Bildern in Print- und Online-Publikationen ist nur mit vorheriger Genehmigung der Rechteinhaber erlaubt. Die systematische Speicherung von Teilen des elektronischen Angebots auf anderen Servern bedarf ebenfalls des schriftlichen Einverständnisses der Rechteinhaber.

### **Haftungsausschluss**

Alle Angaben erfolgen ohne Gewähr für Vollständigkeit oder Richtigkeit. Es wird keine Haftung übernommen für Schäden durch die Verwendung von Informationen aus diesem Online-Angebot oder durch das Fehlen von Informationen. Dies gilt auch für Inhalte Dritter, die über dieses Angebot zugänglich sind.

Ein Dienst der *ETH-Bibliothek*  
ETH Zürich, Rämistrasse 101, 8092 Zürich, Schweiz, [www.library.ethz.ch](http://www.library.ethz.ch)

<http://www.e-periodica.ch>

# SCHWEIZERISCHE BAUZEITUNG

WOCHENSCHRIFT FÜR ARCHITEKTUR / INGENIEURWESEN / MASCHINENTECHNIK  
REVUE POLYTECHNIQUE SUISSE

ORGAN DES SCHWEIZERISCHEN INGENIEUR- UND ARCHITEKTEN-VEREINS  
UND DER GESELLSCHAFT EHEMAL. STUDIERENDER DER EIDG. TECHN. HOCHSCHULE  
GEGRÜNDET 1883 VON ING. A. WALDNER / HERAUSGEGEBEN VON ING. C. JEGHER

G.E.P.-u.S.I.A.-Mitgl., b. Verlag: Schweiz 40 Fr.,  
Ausland 48 Fr. jährl.; Nicht-Mitglieder: Schweiz  
48 Fr.; Ausland 60 Fr., postamtlich abonniert  
48 Fr. zuzüglich Gebühren. / Einzel-Nr. Fr. 1.20

VERLAG C. & W. JEGHER, ZÜRICH  
Dianastrasse 5 / Postdeck VIII 6110  
Telephon: 34507 ■ In Kommission  
bei Rascher & Cie., Zürich u. Leipzig

Anzeigen durch MOSSE-ANNONCEN AG.,  
Zürich, Limmatquai 94 - Basel, Marktplatz 18  
Anzeigenpreis: Ganze Seite 240 Fr., Seitenteile  
nach Tarif - Teuerungszuschlag zur Zeit 15 %

SCHIEBEBÖDEN · ISOLIERPLATTEN · DACHVERSCHALUNGEN · HALLEN- UND INDUSTRIEBAUTEN · BARACKENBAU

# Durisol

A.-G. FÜR LEICHTBAUSTOFFE - DIETIKON - TEL. 918666

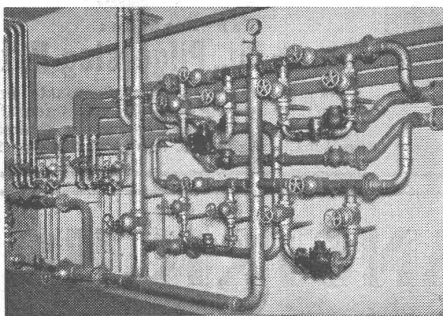
Hch. **Lier**

Deckenheizungen  
System Critall

Heisswasser - Heizungen

Neuerstellung und Umbau  
bestehender Heizungsanlagen

Heizungs-Ingenieur S.I.A. Zürich 4 Badenerstrasse 440 / Tel. 39205



**GOLDENBOHM & CO.**

Dufourstr. 47

Tel. 2 08 60, 2 47 75

Empfiehet sich speziell für Vorprojekte

**Sanitäre Installationen  
Technisches Bureau**

GERNE UNTERBREITEN  
WIR IHNEN VORSCHLÄGE

VENTILATION

**SIFRAG** BERN

SPEZIALAPPARATEBAU UND INGENIEURBUREAU FREI AG.  
KONSUMSTR. 4, TEL. 2 42 22

REFERENZEN STEHEN  
IHNEN ZUR VERFÜGUNG

LUFTHEIZUNG

Dieser Nr. liegt ein Prospekt der LONZA AG. BASEL betr. Lonsicar bei, den wir der gefl. Beachtung empfehlen.



# ARMATUREN

für Pressluft

aus Stahl

geschmiedet und gehärtet

**NOTZ & CO., BIEL**

# KLINKER

braun, rot, gelb für Böden, Wandbelag, Cheminées, Fassaden

**A. G. Verblendsteinfabrik** Tel. 724 04 **Lausen**

Ständige Ausstellung unserer Erzeugnisse in der SCHWEIZER BAU-CENTRALE ZÜRICH, TALSTRASSE 9, BÖRSENBLOCK (Eintritt frei)



**VIBRIERTER BETON**  
für Betonstrassen u. Verkleidungen  
aller Arten wird hergestellt mit dem

**VIBROPIL**  
Patent No. 129.811

Verlangen Sie Prospekte und Offerten von  
**S. ARENE MAY/ING.**  
Avenue de France 68 - Tél. 2.72.38  
**LAUSANNE**

## Heimelige Raumstimmung

durch Härtung und Veredelung der Nadelhölzer. Spezialität aparte Heimatstimmungen. Künstlerische Wirkung auf wirtschaftlicher Grundlage mit dem seit über 20 Jahren bewährten **Reform-Beizen**. — Muster und fachtechnische Beratung kostenlos.

**Reform-Beizen und Lacke**

A. STROHHOFER, BADEN.

## HESCO - Ventilationsklappen

(Patent Nr. 165 634) (R. F. 7)

werden ohne Werkzeug zusammengesetzt und zerlegt

**Lüftung von:**

Küchen, Badezimmern, Wohn- u. Geschäftsräumen, Spitälern usw.

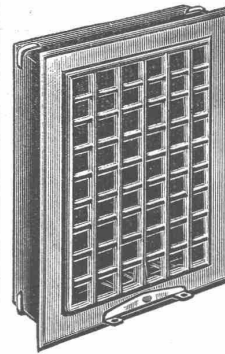
**Ventilationsbetätigungen**

mit Ketten, Ketten über Rollen, Schiebeknopf, Drahtseil in Rohr geführt, Stangen, Steckschlüssel etc.

**Fabrikanten:**

**Hess & Co., Pilgersteg-Rüti**

Verlangen Sie Muster und Prospekte bei Ihrem Eisenwarenhändler / Besichtigen Sie unsere Ausstellung in der ständigen Schweizerischen Bauzentrale, Talstrasse 9, Zürich 1.



# KATALYT-SCHUTZANSTRICHE

KATALYT



TEL. 92 70 37

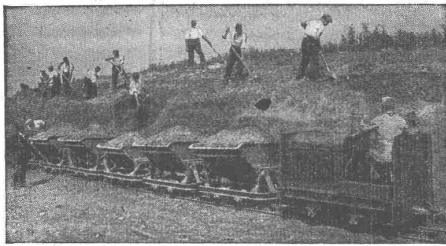
für Eisenkonstruktionen und Stahlbauwerke

Grundierungen mit intensiv rostschützender und rostabsorbierender Wirkung. Deckanstriche in verschiedenen Grautönen von höchster Wetterfestigkeit

Unsere Produkte bürgen für

äusserst haltbare, daher wirtschaftliche Anstriche

**BOPP & SCHREIER, MEILEN**



# Rollbahn-Materialien

jeder Art, wie Geleise, Welchen, Drehscheiben, Seitenkippwagen, Plattformwagen, Dampf- und Motorlokomotiven für jede Spurweite, liefern vorteilhaft kauf- und mietweise

## ROBERT AEBI & CIE., A.-G., ZÜRICH

Telephon 31.750

Ingenieurbureau und Maschinenfabrik

Telephon 31.750

Zweigniederlassung in Zollikofen/Bern

## ZUBA-Plastic

**Die moderne Wandbekleidung!**

**ZUBA-Plastic** eignet sich für Wohnräume, Büros, Korridore, Treppenhäuser, Verkaufsräume, etc.

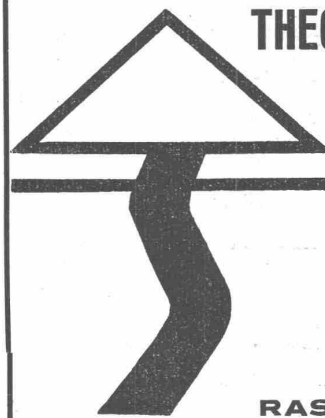
**ZUBA-Plastic** ist wisch- und waschfest; sie überdauert eine Tapete um ein vielfaches.

**ZUBA-Plastic** ist absolut konkurrenzlos u. ist schon ab Fr. 2.30 per m<sup>2</sup> erhältlich.

**ZUBA-Plastic** ist mein Eigenfabrikat und wird ausschliesslich durch meine Firma ausgeführt,

Verlangen Sie bitte unverb. Offerte und Muster!

**S. BARENHOLZ, Maleratelier, ZÜRICH, Tel. 56271**



**THEODOR SCHLATTER  
& CO. AG. ST. GALLEN**

Wassergasse 24  
Telephon 27401

Zimmerei  
Treppenbau  
Schreinerei  
Möbel

**RASCHE LIEFERUNG**

## J. BILAND & CIE., BADEN

TELEPHON 22031

*Bauunternehmung für Hoch- und Tiefbau / Zimmerei, Schreinerei*

# Eternit Fassadenschiefer

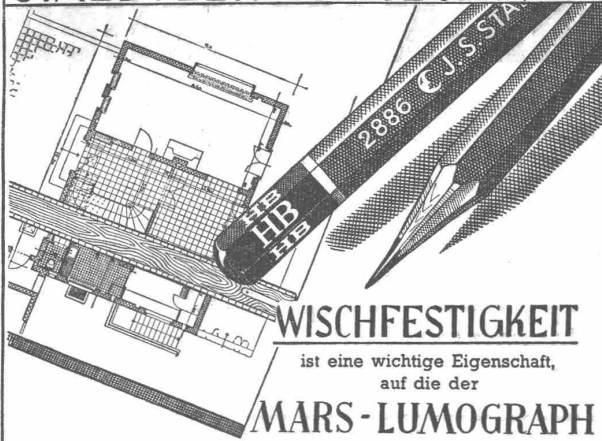
sind noch erhältlich in den bekannten, hübschen Farben. Eine solche Verkleidung ist der beste Schutz des Holzbaues.

**ETERNIT A.G. NIEDERURNEN TEL. 41555**

## OMS - Kläranlagen A.-G., Goldbach-Zürich

Zentralkläranlagen Hausklärgruben  
das Frischwasser-Klärverfahren mit automatischer Schwimmstoffabscheidung

## STAEDTLER - STIFTE SEIT 1662



### WISCHFESTIGKEIT ist eine wichtige Eigenschaft, auf die der MARS - LUMOGRAPH

stolz sein kann. Jede Mutterpause, auch wenn noch so lange daran gearbeitet wird, jede Zeichnung, auch mit tiefen Schatten, durch weichste Härtegrade erzeugt, bleibt tatellos sauber. Schön sind die Arbeiten mit MARS - Lumograph, denn sie sind sauber durch die Wischfestigkeit, exakt durch die Strichdichte, belebt durch die reiche, feinst abgestufte Härteskala. Leichte Radierbarkeit, Bruchfestigkeit und geringe Abnutzung sind ausserdem selbstverständlich für den

Universal - Zeichen- und Lichtpausstift

### MARS - Lumograph

2886 DRP., 19 Härten

## J.S. STAEDTLER

Generalvertretung und Depot:

**RUDOLF BAUMGARTNER - HEIM, OERLIKON - ZÜRICH**  
Hofwiesenstr. 244, Telefon 6 38 63

# Kaminbau- fragen?

Das

## ALLSCHWILER KAMINHANDBUCH

*gibt Ihnen Auskunft*

Leitfaden für den Bau, Betrieb, Unterhalt und die Berechnung der Kaminanlagen und Cheminées, mit 31 Abbildungen, Tabellen, Diagrammen und Tafeln, sowie Ausführungsbeispielen.

Solid in Leinwand gebunden — Preis Fr. 3.80  
(Zu beziehen beim Kamin-Werk Allschwil)

Unterzeichneter bestellt hiermit ..... Exemplar ... Allschwiler Kamin-  
Handbuch zu Fr. 3.80 auf Postcheck V 3300 einbezahlt / per Nachnahme  
(Nichtzutreffendes streichen)

Name: .....

Adresse: .....



**SIEMENS**

## TRAGBARER OSZILLOGRAPH



Gleichzeitige Aufzeichnung und  
Beobachtung von 3 verschiedenen  
Schwingungsvorgängen

Papiergeschwindigkeiten von 0,002 . . . 5 m/s

Vielseitige Verwendungs- und  
Anschlußmöglichkeiten

Übersichtliche Anordnung, leichte Bedienung

Kleine Abmessungen

Geringes Gewicht

*Nähere Auskunft auf Anfrage*

**SIEMENS ELEKTRIZITÄTS-ERZEUGNISSE AG.**

ABT. SIEMENS & HALSKE

ZÜRICH  
LÖWENSTRASSE 35  
TEL. 5 36 00

LAUSANNE  
PLACE DE LA GARE, 12  
TEL. 3 22 32