

Objektyp: **Advertising**

Zeitschrift: **Schweizerische Bauzeitung**

Band (Jahr): **119/120 (1942)**

Heft 19

PDF erstellt am: **26.09.2024**

Nutzungsbedingungen

Die ETH-Bibliothek ist Anbieterin der digitalisierten Zeitschriften. Sie besitzt keine Urheberrechte an den Inhalten der Zeitschriften. Die Rechte liegen in der Regel bei den Herausgebern.

Die auf der Plattform e-periodica veröffentlichten Dokumente stehen für nicht-kommerzielle Zwecke in Lehre und Forschung sowie für die private Nutzung frei zur Verfügung. Einzelne Dateien oder Ausdrucke aus diesem Angebot können zusammen mit diesen Nutzungsbedingungen und den korrekten Herkunftsbezeichnungen weitergegeben werden.

Das Veröffentlichen von Bildern in Print- und Online-Publikationen ist nur mit vorheriger Genehmigung der Rechteinhaber erlaubt. Die systematische Speicherung von Teilen des elektronischen Angebots auf anderen Servern bedarf ebenfalls des schriftlichen Einverständnisses der Rechteinhaber.

Haftungsausschluss

Alle Angaben erfolgen ohne Gewähr für Vollständigkeit oder Richtigkeit. Es wird keine Haftung übernommen für Schäden durch die Verwendung von Informationen aus diesem Online-Angebot oder durch das Fehlen von Informationen. Dies gilt auch für Inhalte Dritter, die über dieses Angebot zugänglich sind.

Ein Dienst der *ETH-Bibliothek*
ETH Zürich, Rämistrasse 101, 8092 Zürich, Schweiz, www.library.ethz.ch

<http://www.e-periodica.ch>

SCHWEIZERISCHE BAUZEITUNG

WOCHENSCHRIFT FÜR ARCHITEKTUR / INGENIEURWESEN / MASCHINENTECHNIK
 REVUE POLYTECHNIQUE SUISSE

ORGAN DES SCHWEIZERISCHEN INGENIEUR- UND ARCHITEKTEN-VEREINS
 UND DER GESELLSCHAFT EHEMAL. STUDIERENDER DER EIDG. TECHN. HOCHSCHULE
 GEGRÜNDET 1883 VON ING. A. WALDNER / HERAUSGEGEBEN VON ING. C. JEGHER

G.E.P.-u.S.I.A.-Mitgl., b. Verlag: Schweiz 40 Fr.,
 Ausland 48 Fr. jährl.; Nicht-Mitglieder: Schweiz
 48 Fr.; Ausland 60 Fr., postamtlich abonniert
 48 Fr. zuzüglich Gebühren. / Einzel-Nr. Fr. 1.20

VERLAG C. & W. JEGHER, ZÜRICH
 Dianastrasse 5 / Postcheck VIII 6110
 Telefon: 34507 ■ In Kommission
 bei Rascher & Cie., Zürich u. Leipzig

Anzeigen durch GUGGENBUHL & HUBER,
 Zürich, Hirschengraben 20, Postcheck VIII 26415,
 Telefon 27816 / Der Anzeigen-Preis beträgt
 pro ganze Seite 276 Fr., Rabatte nach Tarif

SCHIEBEBÖDEN · ISOLIERPLATTEN · DACHVERSCHALUNGEN · HALLEN- UND INDUSTRIEBAUTEN · BARACKENBAU

Whisol

A.-G. FÜR LEICHTBAUSTOFFE - DIETIKON - TEL. 918666

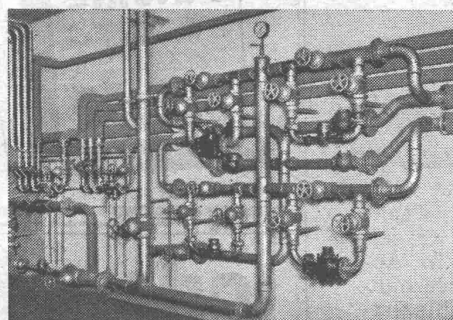
Hch. **Lier**

Deckenheizungen
 System Critall

Heisswasser - Heizungen

Neuerstellung und Umbau
 bestehender Heizungsanlagen

Heizungs-Ingenieur S.I.A. Zürich 4 Badenerstrasse 440 / Tel. 39205



W. GOLDENBOHM

Dufourstrasse 47 Telephone 20860, 24775

Empfiehl sich speziell für Vorprojekte

**Sanitäre Installationen
 Technisches Bureau**

Patentanwälte

E. Blum & Co., Zürich

Gegründet 1878 Tel. 51633 Bahnhofstr. 31

Patente

Gutachten

Fabrikmarken

Technische Beratung bei Prozessen

Neutrale Berater

Den FACHMANN zuziehen, heisst Geld sparen

M. WEGENSTEIN

Dipl. Ing. S. I. A., Ingenieurbureau
ZÜRICH, Rämistr. 7 Telefon 2 29 27

Wasserbau, Hoch- und Tiefbau

P. ZIGERLI

Ingenieur S. I. A.
ZÜRICH, Bahnhofstr. 67 Telefon 5 29 84

Spezialbureau f. Abwasser-Reinigung, Kläranlagen, Kanalisationen u. Wasserversorgung. - Biologische Schnellreinigung v. Abwässern nach d. Z-Verfahren

A. GUYER & W. NAEGELI

Ing.-Bureau S. I. A. seit 1917
WINTERTHUR, Stadthausstr. 39 Tel. 2 25 40
vis-à-vis Stadthaus

Wasserversorgungen, Kanalisationen
Kläranlagen, Eisenbeton

RUD. WIESENDANGER

Beratender Ingenieur
ZÜRICH 6, Stüssistr. 20 Telefon 6 42 65

HEIZUNG } für Privat, Gewerbe, Industrie und öffentliche
LÜFTUNG } Gebäude jeder Art und jeden Umfanges.
80 jährige In- und Auslandspraxis.

HERMANN MEIER

Dipl. Ing. S. I. A.
ZÜRICH 1, Bahnhofquai 15, Telefon 3 19 48

Vorprojekte für sanitäre Anlagen
als einheitliche Basis für Submissionen, mit kompl. dimensionierten Plänen, approximative Kostenanschläge, Offertenvergleiche, Baukontrollen, Expertisen, Bau- und Betriebskosten von Warmwasserversorgungen

ERWIN MAIER

Berat. Ing., Ingenieurbureau
Dipl. Ing. E. T. H. und S. I. A.
SCHAFFHAUSEN, Kometsträsschen 27 Tel. 5 16 56

Eisen- und Holzbau, Eisenbeton im Hoch- und Tiefbau. Wasserbau und Flusskorrekturen, Abwasserreinigung Beratung, Pläne, Projekte, Bauleitungen und Gutachten

CARL ERNI

Ingenieur-Bureau
LUZERN, Alpenstr. 4 Telefon 2 01 87

Eisenbeton Stahl- und Holz-Bau
Strassenbau, Wasserbau, Kläranlagen



Spare Kohlen mit
der selbsttätigen *Equitherm*
Regulierung

Die Equitherm-Regulierung ist eine sehr einfache Apparatur, welche die Kesseltemperatur ganz automatisch in Abhängigkeit von den Witterungsverhältnissen, mittelst einem Aussenfühler reguliert und dadurch bei geringstem Heizmittelverbrauch eine stets gleichbleibende Raumtemperatur garantiert.

Zahlreiche Referenzen über ausgeführte Anlagen.

SAUTER

FR. SAUTER A. G. FABRIK ELEKTR. APPARATE BASEL

Verlangen Sie unsere Prospekte

Patente

erwirkt und verwerlet im In- und Auslande prompt und gewissenhaft die Firma PERUHAG, Schwaneng. 4, Bern, Tel. 2.35.04. Agenturen in allen grösseren Städten. Verlangen Sie Prospekte.

Jeder

fortschrittlich gesinnte
Ingenieur liest die

„Schweizerische Bauzeitung“

daher ihre vorzügliche
Insertionswirkung.

ARSTUZZ & HERDER, ZÜRICH

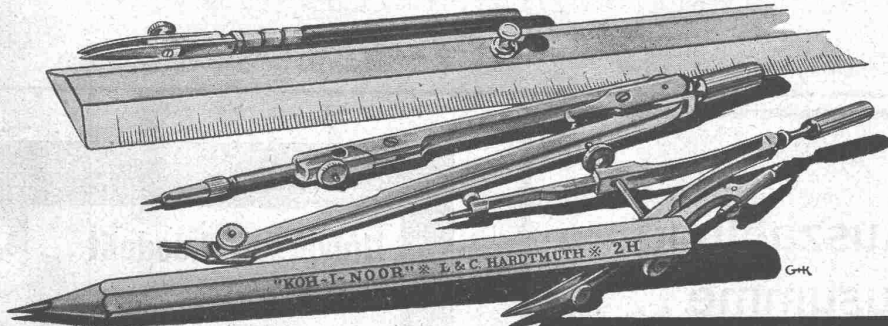
Omnifix



Omnifix wird durch deren Vielseitigkeit in der Verwendung und der Ein tellmögkheiten zum unentbehrlichen Werkzeug des Besitzers. Verlangen Sie Spezialprospekte.

B. A. G. - *Leuchtkörper für besseres Licht*
TURGI

Das heutige Tempo erfordert verlässliches Werkzeug!



für den Techniker

**L. & C. HARDTMUTH
KOH-I-NOOR**

Auch auf den Bleistift kommt es an!

Der „KOH-I-NOOR“-Stift - seit 50 Jahren das *erprobte* Werkzeug des technischen Zeichners - erfüllt in Bezug auf Präzision und Wirtschaftlichkeit die höchsten Anforderungen der Praxis.



Wallerdichte Beläge

Spezial-Unternahmen:

Frick-Glass, Zürich-Altstetten



KLEINFÖRDERANLAGEN



Zw 3a 02/2a

Fliegend fördern

Schriftstücke, Quittungen, Karteikarten, Sparkassen-Bücher, die mehrere Arbeitsplätze durchlaufen müssen, werden schnell und zuverlässig von einer

Hochkant-Förderbandanlage

von Bearbeiter zu Bearbeiter geleitet. Die Weiterleitung ist denkbar einfach, und die Gesamtbearbeitung geht wesentlich schneller vonstatten. Wir liefern ausserdem für die verschiedensten Zwecke Kleinförder-Anlagen, die sich jedem Betrieb organisch einfügen.

SIEMENS ELEKTRIZITÄTS-ERZEUGNISSE AG

ABT. SIEMENS & HALSKE

ZÜRICH, Löwenstrasse 35, Tel. 5 36 00 - LAUSANNE, Place de la Gare, 12, Tel. 3 22 32

Volle Auszahlung der Bausumme ..

Garantie-Rücklässe belasten Bauunternehmer und Bauhandwerker, weil sie dem Unternehmen Betriebsmittel entziehen, so dass entsprechend mehr Kredit in Anspruch genommen werden muss.

Welche Vorteile bietet dagegen die Baugarantie-Versicherung?

Sie gewährleistet volle Auszahlung der Bausumme, indem sie jeglichen Garantie-Rücklass ersetzt, und ermöglicht freie Verfügung über die Betriebsmittel.

Auskunft und Prospekte durch die

Winterthur
UNFALL

Schweizerische Unfallversicherungs-
Gesellschaft in Winterthur

Universal-Theodolit WILD T2

Genauigkeit :
1 Sekunde

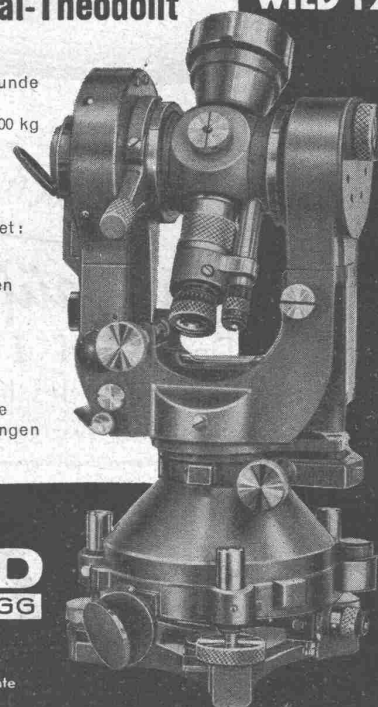
Gewicht : 5,500 kg

Anwendungs-
gebiet :

Triangulationen

Tachymetrie

Geographische
Ortsbestimmungen



WILD
HEERBRUGG

Verkaufs-AG.
Heinrich Wild's.
geodätische Instrumente
Heerbrugg (Schweiz)