

Objektyp: **Advertising**

Zeitschrift: **Schweizerische Bauzeitung**

Band (Jahr): **119/120 (1942)**

Heft 15

PDF erstellt am: **23.09.2024**

### **Nutzungsbedingungen**

Die ETH-Bibliothek ist Anbieterin der digitalisierten Zeitschriften. Sie besitzt keine Urheberrechte an den Inhalten der Zeitschriften. Die Rechte liegen in der Regel bei den Herausgebern. Die auf der Plattform e-periodica veröffentlichten Dokumente stehen für nicht-kommerzielle Zwecke in Lehre und Forschung sowie für die private Nutzung frei zur Verfügung. Einzelne Dateien oder Ausdrucke aus diesem Angebot können zusammen mit diesen Nutzungsbedingungen und den korrekten Herkunftsbezeichnungen weitergegeben werden. Das Veröffentlichen von Bildern in Print- und Online-Publikationen ist nur mit vorheriger Genehmigung der Rechteinhaber erlaubt. Die systematische Speicherung von Teilen des elektronischen Angebots auf anderen Servern bedarf ebenfalls des schriftlichen Einverständnisses der Rechteinhaber.

### **Haftungsausschluss**

Alle Angaben erfolgen ohne Gewähr für Vollständigkeit oder Richtigkeit. Es wird keine Haftung übernommen für Schäden durch die Verwendung von Informationen aus diesem Online-Angebot oder durch das Fehlen von Informationen. Dies gilt auch für Inhalte Dritter, die über dieses Angebot zugänglich sind.

# SCHWEIZERISCHE BAUZEITUNG

WOCHENSCHRIFT FÜR ARCHITEKTUR / INGENIEURWESEN / MASCHINENTECHNIK  
REVUE POLYTECHNIQUE SUISSE

ORGAN DES SCHWEIZERISCHEN INGENIEUR- UND ARCHITEKTEN-VEREINS  
UND DER GESELLSCHAFT EHEMAL. STUDIERENDER DER EIDG. TECHN. HOCHSCHULE  
GEGRÜNDET 1883 VON ING. A. WALDNER / HERAUSGEGEBEN VON ING. C. JEGHER

G.E.P.-u.S.I.A.-Mitgl., b. Verlag: Schweiz 40 Fr.,  
Ausland 48 Fr. jährl.; Nicht-Mitglieder: Schweiz  
48 Fr.; Ausland 60 Fr., postamtlich abonniert  
48 Fr. zuzüglich Gebühren. / Einzel-Nr. Fr. 1.20

VERLAG C. & W. JEGHER, ZÜRICH  
Dianastrasse 5 / Postcheck VIII 6110  
Telephon: 34507 ■ In Kommission  
bei Rascher & Cie., Zürich u. Leipzig

Anzeigen durch GUGGENBUHL & HUBER,  
Zürich, Hirschengraben 20, Postcheck VIII 26415,  
Telephon 27816 / Der Anzeigen-Preis beträgt  
pro ganze Seite 276 Fr., Rabatte nach Tarif

## Fenster



## Kiefer Zürich



### A.G. vorm. Hämmerle & Co., Zofingen

Tel. 81077

Allgemeiner **MASCHINENBAU, PRESSEN** für alle Industrien

SCHIEBEBÖDEN · ISOLIERPLATTEN · DACHVERSCHALUNGEN · HALLEN- UND INDUSTRIEBAUTEN · BARACKENBAU

# Dwisol

A.-G. FÜR LEICHTBAUSTOFFE - DIETIKON - TEL. 918666

## GLASDACH

KITLOS MIT BLEIBANDEN

Ausführung auf Holz, Eisen und Beton  
Umdecken gekitteter Glasdächer

JAKOB SCHERRER ZÜRICH 2

Allmendstrasse 5/7 Telephon 57.980

# Neutrale Berater

Den FACHMANN zuziehen, heisst Geld sparen

## M. WEGENSTEIN

Dipl. Ing. S. I. A., Ingenieurbureau  
ZÜRICH, Rämistr. 7      Telephon 2 29 27

Wasserbau, Hoch- und Tiefbau

## P. ZIGERLI

Ingenieur S. I. A.  
ZÜRICH, Bahnhofstr. 67      Telephon 5 29 84

Spezialbureau f. Abwasser-Reinigung, Kläranlagen, Kanalisationen u. Wasserversorgung. - Biologische Schnellreinigung v. Abwässern nach d. Z-Verfahren

## A. GUYER & W. NAEGELI

Ing.-Bureau S. I. A. seit 1917  
WINTERTHUR, Stadthausstr. 39 Tel. 2 25 40  
vis-à-vis Stadthaus

Wasserversorgungen, Kanalisationen  
Kläranlagen, Eisenbeton

## RUD. WIESENDANGER

Beratender Ingenieur  
ZÜRICH 6, Stüssistr. 20      Telephon 6 42 65

HEIZUNG } für Privat, Gewerbe, Industrie und öffentliche  
LÜFTUNG } Gebäude jeder Art und jeden Umfanges.  
80 jährige In- und Auslandspraxis.

## HERMANN MEIER

Dipl. Ing. S. I. A.  
ZÜRICH 1, Bahnhofquai 15,      Telephon 3 19 48

Vorprojekte für sanitäre Anlagen  
als einheitliche Basis für Submissionen,  
mit kompl. dimensionierten Plänen,  
approximative Kostenanschläge,  
Offertenvergleiche, Baukontrollen,  
Expertisen, Bau- und Betriebskosten von  
Warmwasserversorgungen

## ERWIN MAIER

Berat. Ing., Ingenieurbureau  
Dipl. Ing. E. T. H. und S. I. A.  
SCHAFFHAUSEN, Kometsträsschen 27 Tel. 5 16 56

Eisen- und Holzbau, Eisenbeton im Hoch- und Tiefbau.  
Wasserbau und Flusskorrekturen, Abwasserreinigung  
Beratung, Pläne, Projekte, Bauleitungen und Gutachten

## WALTER GROEBLI

Dipl. Ing. E. T. H., Ingenieurbureau  
ZÜRICH 1, Pelikanstr. 6      Telephon 7 05 96

Projektierung, Bauleitung, Gutachten  
Spezialität: Industriebauten

## SCHALLSCHUTZ. PFEIFFER-WINTERTHUR



Telephon 2 65 29

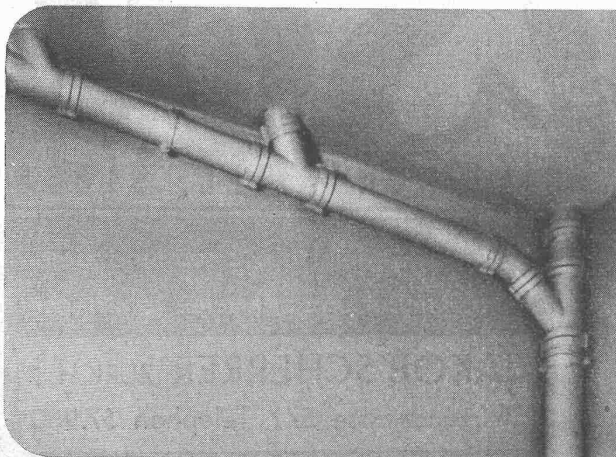
Der Architekt muss sich bei der Aufstellung von Bauprojekten meist von andern als akustischen Gründen leiten lassen. Eine Beratung durch den ausserstehenden unabhängigen Bauakustiker ist deshalb wertvoll. Die Kosten für eine Beratung sind gering und machen sich mehrfach bezahlt.

Beachten Sie bitte den Text der nächsten Inserate.

## CARL ERNI

Ingenieur-Bureau  
LUZERN, Alpenstr. 4      Telephon 2 01 87

Eisenbeton      Stahl- und Holz-Bau  
Strassenbau, Wasserbau, Kläranlagen



# Eternit

## INSTALLATIONSROHRE

ihr leichtes Gewicht und die einfache Montage vereinfacht die Verlegung. — Schallhemmendes und rostsicheres Material.

**Eternit** A-G. NIEDERURNEN TELEPHON 4 15 55

## Einseilschwebebahn Vitznau-Wissifluh

Patent Hunziker, Ausführung durch die Eisenwerke Cattaneo A.G.

Projektierung und Bau von Luftseilbahnen für Personen- und Materialtransport, Skilifts und Schlittenaufzüge, Eisenkonstruktionen

EISENWERKE CATTANEO A.G.  
GIUBIASCO  
TESSIN



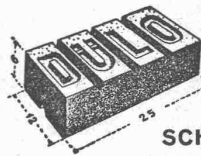
Anzeigen in der „SBZ“ sind eine hervorragende Verkaufshilfe.

## Institut Juventus Zürich

Vorbereitung auf Maturität und E.T.H. • Berufsvorbereitungs-Klassen  
Handelsschule mit Diplomabschluss • Abend-Technikum  
Abend-Gymnasium • 90 Fachlehrer • Beste Examenerfolge  
Schule für Arztgehilfinnen und Laborantinnen

Uraniastr. 31/33 Handelshof Telephon 5 77 93

## DULO-Dübelstein-Lotzwil

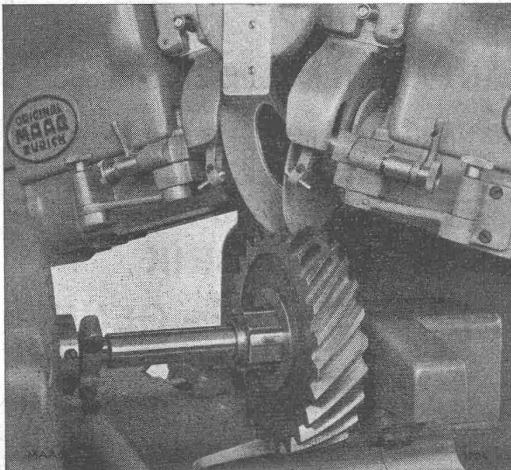


Grösse 6x12x25 cm. Normalformat  $\frac{1}{4}$ ,  $\frac{1}{4}$ ,  $\frac{1}{2}$  und  $\frac{3}{4}$  teilbar oder auf Wunsch eingefräst (auch in der Längsrichtung). Allseitig schraub- u. nagelfest. Volumenbeständig. Verlangen Sie Muster.

Weitere Bauspezialitäten: Drahtziegelgewebe, Ideal-Rabitz, Streckrabitz, Drahtgeflechte, rohes Betonstahl-Einlagegewebe.

SCHWEIZ. DRAHTZIEGELFABRIK A. - G.  
LOTZWIL (Bern) Tel. 6 01 73

# MAAG ZAHNRÄDER



Schleifen eines Schraubenrades auf einer Maag-Zahnflanken-Schleifmaschine Type HSS-30.

Einer der Hauptvorteile des Maag-Schleifverfahrens besteht in der Verwendung zweier voneinander unabhängiger, einzeln um den Betrag der Schleifscheibenabnutzung nachstellbarer Tellerscheiben. Diese Nachstellung erfolgt automatisch und tritt schon bei einer Abnutzung von 0,001 mm in Funktion.

Maag-Zahnflankenschleifmaschinen sind unübertroffen für das Schleifen aller Präzisionszahnräder, insbesondere von hochpräzisen, auswechselbaren Rädern, deren Teilungs- und Profildgenauigkeit mindestens 0,004 mm, absolut gemessen, betragen muss.

**MAAG-ZAHNRÄDER AKTIENGESELLSCHAFT, ZÜRICH**



**SIEMENS**

# WASSERKRAFTANLAGEN

Entwurf, Ausführung und Bauberatung für vollständige Wasserkraftanlagen



SIEMENS ELEKTRIZITÄT SERZEUGNISSE A.G. <sup>Z 12.01/2</sup>

ABT. SIEMENS-SCHUCKERT

ZÜRICH, LÖWENSTRASSE 35, TEL. 5 36 00 - LAUSANNE, PLACE DE LA GARE 12, TEL. 3 22 32

## VENTILATOR A.G. STAEFA SCHWEIZ

TELEPHON 93 01 36



GEGRÜNDET 1890

Wir bauen als Spezialität:

**LUFTUNGSANLAGEN**, geräuschlos laufend

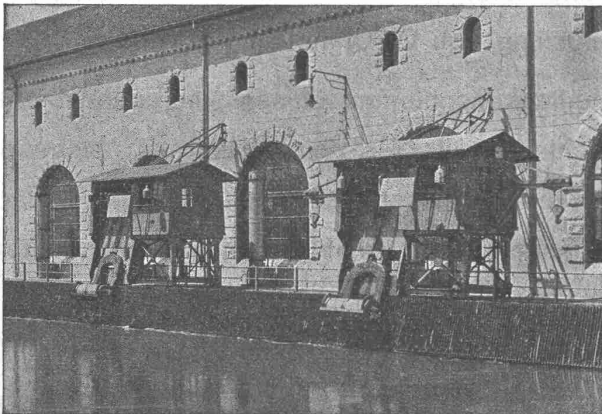
**LUFTKONDITIONIERUNGEN**

**LUFTFILTERANLAGEN**

**LÜFTHEIZAPPARATE**

**LÜFTTECHNISCHE ANLAGEN** für Luftschutzräume

Technisches Bureau Zürich, Bahnhofquai 15 - Telephon 7 01 05



## MASCHINENFABRIK JONNERET FILS AÎNÉ - GENÈVE

Gegründet 1850

Spezialität:

**Rechenreinigungsmaschinen**

In- und Auslandpatente