

Objektyp: **Advertising**

Zeitschrift: **Schweizerische Bauzeitung**

Band (Jahr): **117/118 (1941)**

Heft 14

PDF erstellt am: **25.09.2024**

Nutzungsbedingungen

Die ETH-Bibliothek ist Anbieterin der digitalisierten Zeitschriften. Sie besitzt keine Urheberrechte an den Inhalten der Zeitschriften. Die Rechte liegen in der Regel bei den Herausgebern. Die auf der Plattform e-periodica veröffentlichten Dokumente stehen für nicht-kommerzielle Zwecke in Lehre und Forschung sowie für die private Nutzung frei zur Verfügung. Einzelne Dateien oder Ausdrucke aus diesem Angebot können zusammen mit diesen Nutzungsbedingungen und den korrekten Herkunftsbezeichnungen weitergegeben werden. Das Veröffentlichen von Bildern in Print- und Online-Publikationen ist nur mit vorheriger Genehmigung der Rechteinhaber erlaubt. Die systematische Speicherung von Teilen des elektronischen Angebots auf anderen Servern bedarf ebenfalls des schriftlichen Einverständnisses der Rechteinhaber.

Haftungsausschluss

Alle Angaben erfolgen ohne Gewähr für Vollständigkeit oder Richtigkeit. Es wird keine Haftung übernommen für Schäden durch die Verwendung von Informationen aus diesem Online-Angebot oder durch das Fehlen von Informationen. Dies gilt auch für Inhalte Dritter, die über dieses Angebot zugänglich sind.

Ein Dienst der *ETH-Bibliothek*
ETH Zürich, Rämistrasse 101, 8092 Zürich, Schweiz, www.library.ethz.ch

<http://www.e-periodica.ch>

SCHWEIZERISCHE BAUZEITUNG

WOCHENSCHRIFT FÜR ARCHITEKTUR / INGENIEURWESEN / MASCHINENTECHNIK
REVUE POLYTECHNIQUE SUISSE

ORGAN DES SCHWEIZERISCHEN INGENIEUR- UND ARCHITEKTEN-VEREINS
UND DER GESELLSCHAFT EHEMAL. STUDIERENDER DER EIDG. TECHN. HOCHSCHULE
GEGRÜNDET 1883 VON ING. A. WALDNER / HERAUSGEGEBEN VON ING. C. JEGHER

Vereins-Mitglieder, beim Verlag: Schweiz 36 Fr.,
Ausland 44 Fr. jährl.; Nicht-Mitglieder: Schweiz
44 Fr.; Ausland 54 Fr., postamtlich abonniert
44 Fr. zuzüglich Gebühren. / Einzel-Nr. 1 Fr.

VERLAG C. & W. JEGHER, ZÜRICH
Dianastrasse 5 / Postcheck VIII 6110
Telephon: 34507 ■ In Kommission
bei Rascher & Cie., Zürich u. Leipzig

Anzeigen durch GUGGENBUHL & HUBER,
Zürich, Hirschengraben 20, Postcheck VIII 26415,
Telephon 27816 / Der Anzeigen-Preis beträgt
pro ganze Seite 240 Fr., Rabatte nach Tarif

Aufzüge Lerch

für Briefe, Speisen, Waren
erstellt
Aug. Lerch, Zürich
Oetenbachgasse 5 Tel.: 33.000



A.G. vorm. Hämmerle & Co., Zofingen

Telephon 8 10 77

EISEN-KONSTRUKTIONEN

Wandverputz:
mit
Hartputzmaterial
Baerodur

Muster und Prospekt auf Wunsch!

speziell auch für

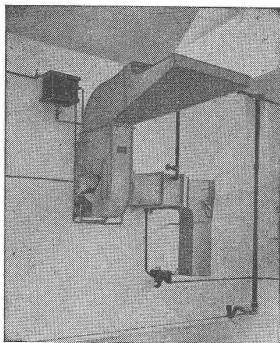
Innenräume: Corridors, Treppenaufgänge, Hallen etc.

Billiger wie Rupfen, Oelfarben, Gipsputz

stabil, **stossfest, abwaschbar**, erspart Malerarbeit, in vielen
Nuancen erhältlich

empfehlen

TERRAZZO- & JURASIT-WERKE A.-G. BÄRSCHWIL



Klein-Klima-Maschine



Klima-Anlagen erzeugen

Ideale Aufenthaltsbedingungen

in Theatern, Kinos, Restaurants, Villen, Bureaux etc.

Vorteilhafte Fabrikationsbedingungen

in der Textil-, Tabak-, Papier-, Chemischen u. Nahrungs-Industrie

Beste Lagerungsbedingungen

für Obst, Gemüse, Früchte, Industrieprodukte

Bei bescheidenen Preisen höchste Garantie

Ent- und Befeuchtungen / Trocken- und Luftsteril-Anlagen

EMIL RAESS, Ingenieur, ZÜRICH 9, Triemlistrasse 98

GLASDACH

KITLOS MIT BLEIBANDEN

Ausführung auf Holz, Eisen und Beton
Umdecken gekitteter Glasdächer

JAKOB SCHERRER ZÜRICH 2

Allmendstrasse 5/7 Telephon 57.980

Die gelungene Pause bestätigt
seine Meinung: ein gelungenes
Bleistift-Original

CASTELL
lichtpausreif

Der
Ozolid*-Pauser appelliert
an Sie:

Als Lichtpauser hat man seine Erfahrung. Nicht jede Zeichnung ist „genügend“ für eine gute Pause; *lichtpausreif* gezeichnet muß die Arbeit sein — das ergibt klare, linientreue Pausen. Ich empfehle deshalb gerne:

A.W. FABER CASTELL

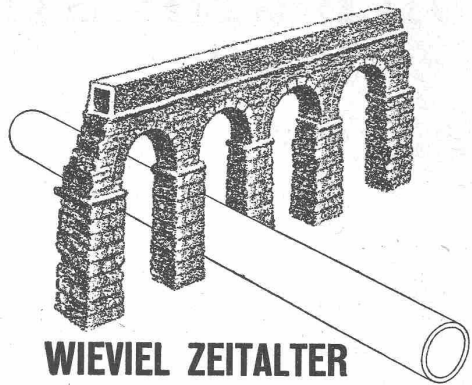
Man zeichnet heute lichtpausreif. Fast 90% aller techn. Zeichnungen kommen als Bleistiftzeichnung zum Lichtpauser. CASTELL ist grafitgesättigt und wird auf Microlettemühlen DRP. besonders gemahlen. Deshalb zeichnet CASTELL scharf deckend, also lichtpausreif! Die CASTELL-Härtenskala ist auf die Belange aller techn. Berufe abgestimmt. Verlangen Sie den Prospekt 1/132 von Ihrem Lichtpauser oder Fachhändler.

CASTELL Nr. 9000
Stück Fr. -55
Dtzd. Fr. 5.50

AW FABER CASTELL

welterprobt und als führend anerkannt

*Ozolid** - Eingetragenes Warenzeichen der Firma Kalle & Co. A.-G., Wiesbaden-Biebrich.



WIEVIEL ZEITALTER WIEVIEL KRIEGE!

haben die römischen Aquädukte überstanden, an die 2000 Jahre stehen sie schon — manche von ihnen sogar noch in Betrieb. Als hydraulisches Bindemittel wurde für diese wasserführenden Kanäle Puzzolanerde verwendet, Vorläuferin unserer heutigen Zemente.

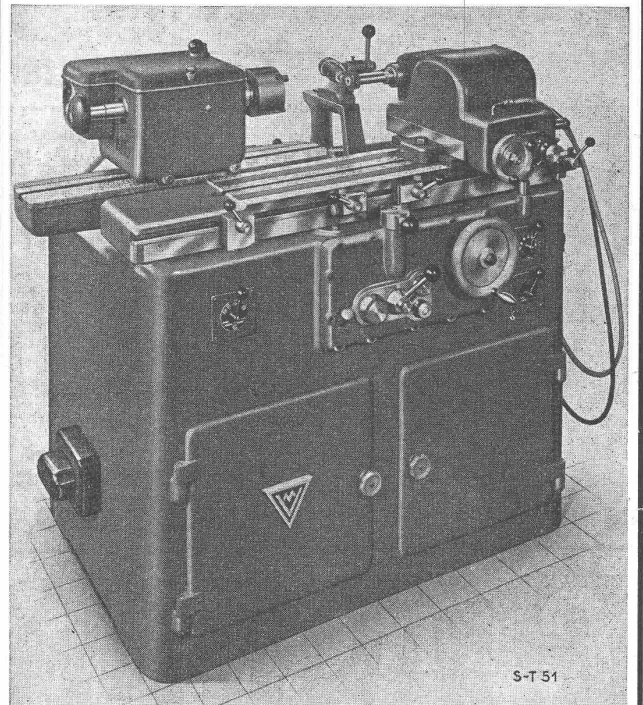
Aus hochwertigem Portlandzement, mit mineralischer Asbestfasernarmatur, deren Festigkeit an diejenige des Stahls heranreicht, sind die Eternit-Druckrohre hergestellt. — Sie bieten volle Gewähr für Dauerhaftigkeit.

Eternit A.G. NIEDERURNEN
TEL. 415 55

HOCHLEISTUNGS-INNENSCHLEIFMASCHINE

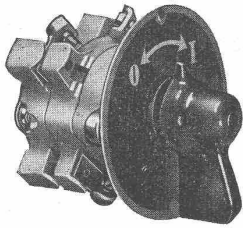
VOUMARD VM 60.

ZYLINDRISCHER-, KONISCHER- UND PLANSCHLIFF



S-T 51

Verkaufsgesellschaft für
SCHWEIZER WERKZEUGMASCHINEN A.-G.
Seegartenstr. 2 ZÜRICH Telefon 41795



ADOLF FELLER A.G. HORGEN

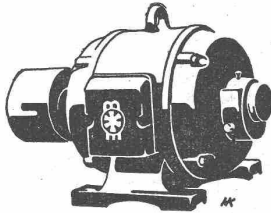
FABRIK ELEKTRISCHER APPARATE

Schwenkkontakte

~ 6 Amp., 500 Volt, zum Schliessen und Oeffnen je eines Stromkreises oder zum wechselseitigen Schliessen von zwei Stromkreisen von einer Nullstellung aus.

Muster und Sonder-Offerten zu Diensten!

Ständige Ausstellung in der Schweizer Bau-Centrale Zürich, Talstrasse 9, Börsenblock (Eintritt frei)



MEIDINGER

Elektromotoren normale und Spezialausführungen

Spezialität: geräuschlose Motoren

Reparaturen von Motoren jeder Marke



H. Meidinger & Cie., Basel 4

Schlachthof Winterthur
Türen mit Hängebahn

GEILINGER & CO.
Eisenbau-Werkstätten
WINTERTHUR

IGAS-KITTE

dauernd plastisch, wetterbeständig, von höchster Klebekraft und Zähigkeit für wasserdichtes Ausfüllen von Mauerwerk und Abdichtung von Dehnungsfugen bei Stau Mauern, Stollen, Betonstrassen, Fundamenten jeder Art etc.



Abdichtungen

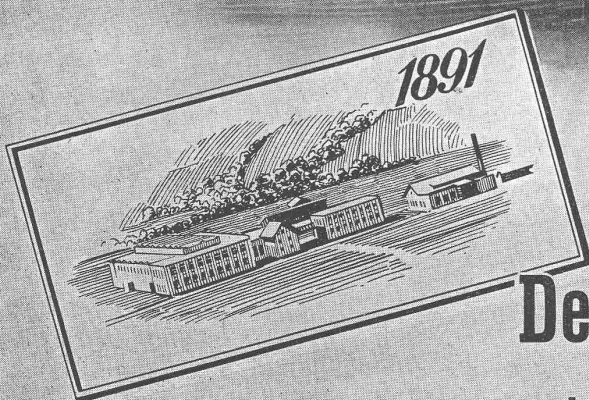
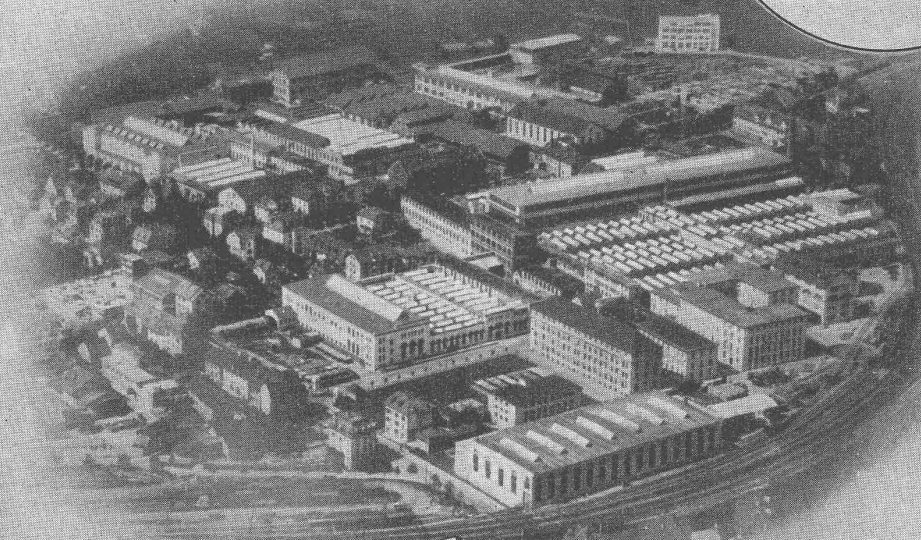
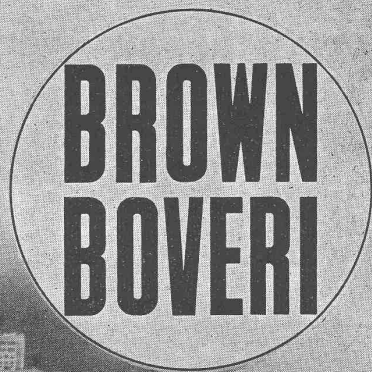
Kaspar Winkler & Cie., Zürich-Altstetten

Geerenweg 9

Telephon 5 53 43

50 Jahre

1891-1941



Der Forschergeist

der Gründer, ihr mutiges Anpacken
neuer Probleme, ihr unermüdliches
Streben nach technischer Vervoll-
kommnung sind Tradition geworden

A.-G. BROWN, BOVERI & CIE., BADEN

Technische Bureaux in Baden, Basel, Bern und Lausanne