

Objektyp: **Advertising**

Zeitschrift: **Schweizerische Bauzeitung**

Band (Jahr): **117/118 (1941)**

Heft 22

PDF erstellt am: **22.09.2024**

Nutzungsbedingungen

Die ETH-Bibliothek ist Anbieterin der digitalisierten Zeitschriften. Sie besitzt keine Urheberrechte an den Inhalten der Zeitschriften. Die Rechte liegen in der Regel bei den Herausgebern. Die auf der Plattform e-periodica veröffentlichten Dokumente stehen für nicht-kommerzielle Zwecke in Lehre und Forschung sowie für die private Nutzung frei zur Verfügung. Einzelne Dateien oder Ausdrucke aus diesem Angebot können zusammen mit diesen Nutzungsbedingungen und den korrekten Herkunftsbezeichnungen weitergegeben werden. Das Veröffentlichen von Bildern in Print- und Online-Publikationen ist nur mit vorheriger Genehmigung der Rechteinhaber erlaubt. Die systematische Speicherung von Teilen des elektronischen Angebots auf anderen Servern bedarf ebenfalls des schriftlichen Einverständnisses der Rechteinhaber.

Haftungsausschluss

Alle Angaben erfolgen ohne Gewähr für Vollständigkeit oder Richtigkeit. Es wird keine Haftung übernommen für Schäden durch die Verwendung von Informationen aus diesem Online-Angebot oder durch das Fehlen von Informationen. Dies gilt auch für Inhalte Dritter, die über dieses Angebot zugänglich sind.

Ein Dienst der *ETH-Bibliothek*
ETH Zürich, Rämistrasse 101, 8092 Zürich, Schweiz, www.library.ethz.ch

<http://www.e-periodica.ch>

SCHWEIZERISCHE BAUZEITUNG

WOCHENSCHRIFT FÜR ARCHITEKTUR / INGENIEURWESEN / MASCHINENTECHNIK
REVUE POLYTECHNIQUE SUISSE

ORGAN DES SCHWEIZERISCHEN INGENIEUR- UND ARCHITEKTEN-VEREINS
UND DER GESELLSCHAFT EHEMAL. STUDIERENDER DER EIDG. TECHN. HOCHSCHULE
GEGRÜNDET 1883 VON ING. A. WALDNER / HERAUSGEGEBEN VON ING. C. JEGHER

Vereins-Mitglieder, beim Verlag: Schweiz 36 Fr.,
Ausland 44 Fr. jährl.; Nicht-Mitglieder: Schweiz
44 Fr.; Ausland 54 Fr., postamtlich abonniert
44 Fr. zuzüglich Gebühren. / Einzel-Nr. 1 Fr.

VERLAG C. & W. JEGHER, ZÜRICH
Dianastrasse 5 / Postcheck VIII 6110
Telephon: 34507 ■ In Kommission
bei Rascher & Cie., Zürich u. Leipzig

Anzeigen durch GUGGENBUHL & HUBER,
Zürich, Hirschengraben 20, Postcheck VIII 26415,
Telephon 27816 / Der Anzeigen-Preis beträgt
pro ganze Seite 240 Fr., Rabatte nach Tarif

Fenster



Kiefer Zürich

Schleuderbetonröhren

Stahl- und eisenarmiert
System Vianini

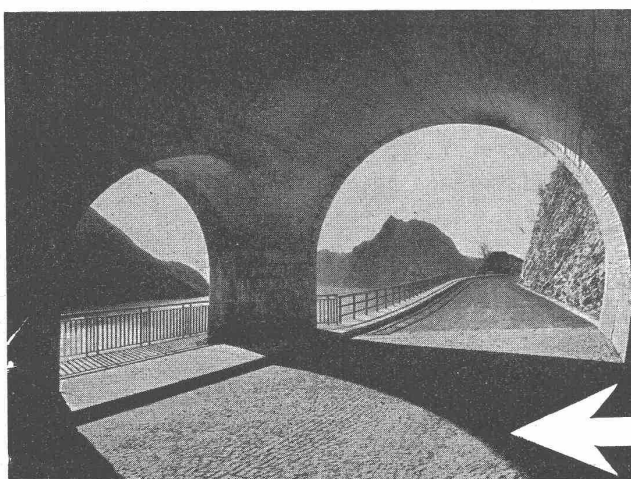
mit Glockenmuffen
2 m¹ bis 3,60 m¹ Baulängen

Stahl- und eisenarmiert, sowie unarmiert
System Stüssi

mit Spitz- und Glockenmuffen
200 cm Baulänge

für Kanalisations- und Druckleitungen

FAVRE & CIE. AG. ZEMENTWARENFABRIK ZÜRICH



WALO BERTSCHINGER

Strassenbau-Unternehmung
Zürich
erstellt alle Arten Beläge für
Strassen, Industrien u. Private



Krane, Verladeanlagen, Windwerke und Schützen für
 Stauwehnanlagen, Rechenreinigungsmaschinen, Eisenbahn-
 und Zahnradbahnmaterial, Stand- und Luftseilbahnen,
 Förderwinden, Schlittenaufzüge, Allgem. Maschinenbau

Giesserei Bern
Gesellschaft der Ludw. von Roll'schen Eisenwerke A.G.



KLINKER braun, rot, gelb für Böden, Wandbelag,
 Cheminées, Fassaden

A. G. Verblendsteinfabrik Tel. 724 04 **Lausen**

Ständige Ausstellung unserer Erzeugnisse in der SCHWEIZER BAU-CENTRALE ZÜRICH, TALSTRASSE 9, BÖRSENBLOCK (Eintritt frei)

CARL MAIER & CIE., SCHAFFHAUSEN
 Fabrik elektrischer Apparate und Schaltanlagen

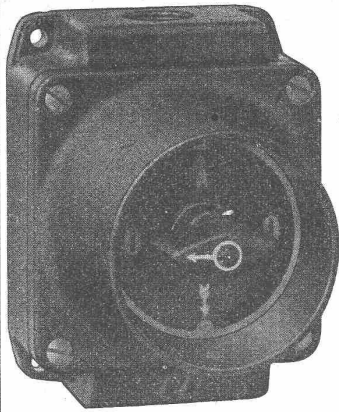
Kleinölschalter
 15 A/250 V oder 10 A/500 V ~
 zur Verwendung in explosionsgefährlichen Räumen



als Aus- oder Umschalter
 Wechselschalter
 Stufenschalter
 Gruppenschalter
 Kreuzungsschalter

Schaltereinsatz mit
 SEV-Qualitätszeichen

Impulsschalter
 für Beleuchtungen - Kleinmotoren - Heizung - Schützensteuerungen



ADOLF FELLER A.G. HORGEN

FABRIK ELEKTRISCHER APPARATE

Gussgekapselte Drehschalter, Steckdosen und Abzweigdosen



für Installationen mit feuersicheren Kabeln
System PYROTENAX

Ständige Ausstellung in der Schweizer Bau-Centrale Zürich, Talstrasse 9,
Börsenblock (Eintritt frei)

EXAKTA

die ideale Mikro-Kamera!

Denn in der „einäugigen“ Exakta vereinigen sich die subtile Einstellung des Mikroobjektes auf der Mattscheibe mit höchster Aufnahmebereitschaft. Ernsthaftige Wissenschaftler, Ärzte, Techniker u. a. schätzen auch den großen Zeitbereich des Exakta-Schlitzverschlusses mit automatischer Regulierung von $\frac{1}{1000}$ bis zu 12 Sekunden. Das bequem aufklappbare Exakta-Mikro-Zwischenstück (nach Dr. W. Koch) paßt auf jedes normale Mikroskop. Prospekte kostenlos.



Thagee
KAMERWERK
STEENBERGEN & CO.

DRESDEN-Striesen 679

Vertreter für die Schweiz:

OTTO KOCH, SCHAFFHAUSEN, Hegaustrasse 27



Sorglos...

— trotz verminderter Kohlenzuteilung — kann er dem nächsten Winter entgegensehen. Er hat zweckentsprechende Üfen angeschafft, die Fenster abgedichtet und die Hauptsache, er hat anstelle eines alten, baufälligen und feuergefährlichen Kamines ein brennstoffsparendes Isolit-Kamin erstellt. Wünschen auch Sie in Ihrem Heim warme, behagliche Wohnlichkeit, dann

denken Sie an das ISOLIT-KAMIN!

Kaminwerk Allschwil

KLEIN-KRAN RACO

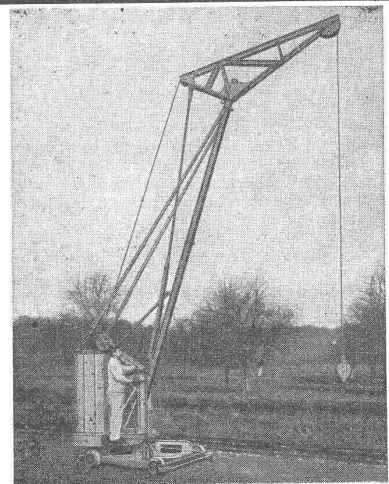
Diese hervorragend gute und von allen seinen vielen Besitzern bestens beurteilte Baumaschine eignet sich für alle Hubarbeiten im Hoch- und Tiefbau. Der Patent-Kleinkran RACO ist von grundsolider Bauart, zuverlässig im Betriebe, standsicher und sehr leistungsfähig.

Prospekte bereitwilligst.

Fabrikation und Verkauf durch

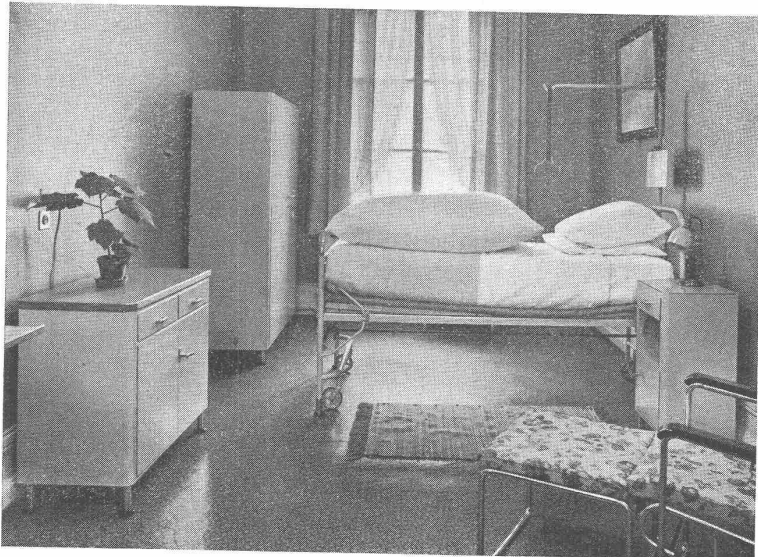
ROBERT AEBI & CIE. A.G., ZÜRICH

INGENIEURBUREAU UND MASCHINEN-FABRIK
ZWEIGNIEDERLASSUNG IN ZOLLIKOFEN



ZUM PROJEKT DES KANTONSSPITALS ZÜRICH

Siehe Inserate auf den Anzeigenseiten 4, 5, 6, 7 und 8

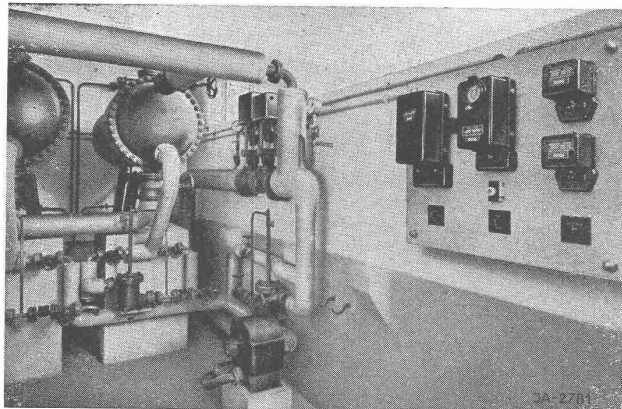


Einzelzimmer in der Kantonalen Frauenklinik Zürich

Die grossen Erfahrungen berühmter Aerzte, Verwalter und Schwestern sind in den normierten Veska-Möbeln verwirklicht. Es sind vor allem Möbel, die grösste Hygiene gewährleisten, leicht zu reinigen sind und zudem freundlich und einladend wirken.

embro

Embru-Werke AG. Rüti (Zch.)



HEIZPROBLEME . . . ?

Sie beschäftigen die Verwaltungen aller grösseren Gebäude. Wie ist zu heizen, damit der verfügbare Heizwert ausgenützt und jede Wärmevergeudung vermieden wird?

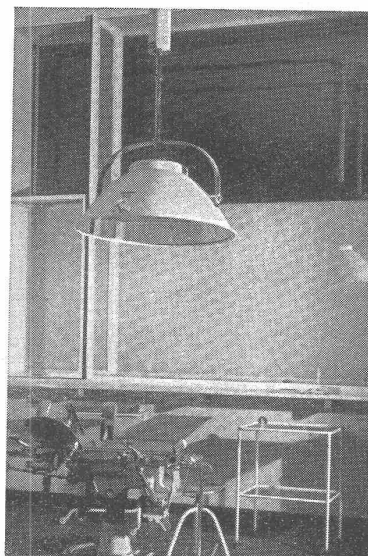
Die **selbsttätige Temperatur-Regelanlage** übernimmt diese Aufgabe mit wissenschaftlicher Exaktheit. Sie regelt die Heizwasser-Temperatur selbsttätig nach der Witterung und führt somit eine fortlaufende Kontrolle über Ihr Heizbudget. Die Erfahrung einer elektrotechnischen Spezialfirma garantiert für dauernd zuverlässiges Arbeiten.

Die Apparatur passt sich jedem Heizsystem an und ermöglicht besonders in grösseren Anlagen beträchtliche Einsparungen an Brennstoff- und Bedienungskosten. Wir beraten Sie gerne unverbindlich.

Verlangen Sie unseren Sonderprospekt B.

LANDIS & GYR, ZUG

Abteilung für wärmetechnische Apparate



Operatio slampe

Chirophos

Operationssaal- und Krankenzimmerbeleuchtung

durch

B.A.G.
TURGI



VERTRIEB DURCH: SIEMENS ELEKTRIZITÄTS-ERZEUGNISSE A.-G., ZÜRICH, BERN, LAUSANNE

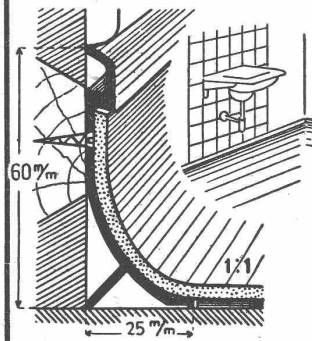
AUFZÜGE SCHLIEREN

Personen- und Warenaufzüge
Neubau Umbau Revision



Telephon 91 74 11 Schlieren

SCHWEIZ.WAGONS- & AUFZÜGEFABRIK A.G.
SCHLIEREN-ZÜRICH



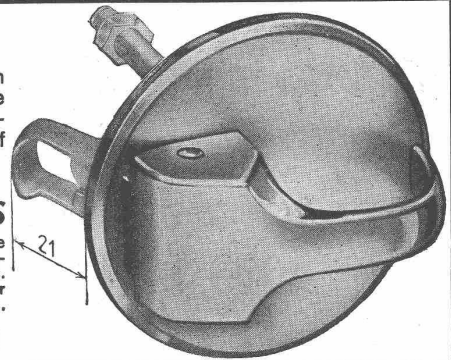
RENA Hohlkehl - Sockel



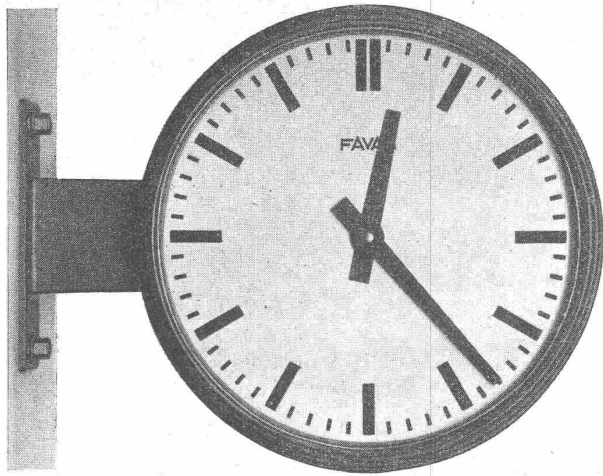
bilden bei Inlaidbelägen den fugenlosen Uebergang vom Boden zur Wand. Er wurde im besondern für den guten Spitalbau geschaffen und hat sich seit fünf Jahren auf das Beste bewährt.

Schnapp-Verschluss

anstelle von Schnapper u. Knopf ist das schönste Beschläge an allen Türchen, Schubladen u. Klappen, vor allem in Küchen, Anrichte, Lager, etc. Spritzguss verchromt oder vernickelt, rund oder eckig. Einfache Montage.



Bezugsquellen-nachweis durch: **RENA-Bauspezialitäten AG. Luzern**



ELEKTRISCHE UHRENANLAGEN

in Sonderausführungen für Spitäler und Kliniken

Einige wichtigere Spitäler mit elektrischen **FAVAG**-UHREN ausgerüstet:

- AARAU:** KANTONSSPITAL
BASEL: BÜRGERSPITAL
BERN: LORYSPIITAL, INSELSPIITAL
BELLINZONA:
 KANTONSSPITAL
CHUR: KANTONSSPITAL
KÖNIGSFELDEN:
 HEIL- U. PFLEGEANSTALT
LAUSANNE:
 HOPITAL CANTONAL
MONTANA:
 SANATORIUM VALAISAN
ZÜRICH: PFLEGERINNENSCHULE

FAVAG

FABRIK ELEKTRISCHER APPARATE AG.
 NEUENBURG
 SCHWEIZ

Standard-Bell-Produkte

ROHRPOST FÖRDER- UND SIGNALANLAGEN

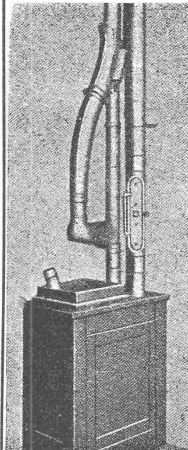
FÜR

Banken,

Geschäftshäuser,

Industriebetriebe

etc.



Standard Telephon und Radio A. G. Zürich
 Bell Telephone Mfg Co. A. Bern

SEESTRASSE 395
 BUBENBERGPLATZ 10

Bei Erteilung eines Jahresauftrages (52 Anzeigen)
 kostet diese Fläche, Grösse 1/16 Seite, **Fr. 15.40.**



Trüb, Täuber & Cie AG. Zürich

Fabrik elektrischer Messinstrumente
 und wissenschaftlicher Apparate

Elektrische Temperatur-Messeinrichtungen

für Spitäler, Banken, öffentliche Gebäude

Elektrische Rauchgasprüfer und Dampfmengenmesser

für Wärmekraftanlagen

Elektrostatische Voltmeter

für Röntgenanlagen

Impulsgerät für medizinische Zwecke

Funkenzähler f. Radium- u. Röntgenstrahlen