

Objektyp: **Advertising**

Zeitschrift: **Schweizerische Bauzeitung**

Band (Jahr): **95/96 (1930)**

Heft 10

PDF erstellt am: **22.09.2024**

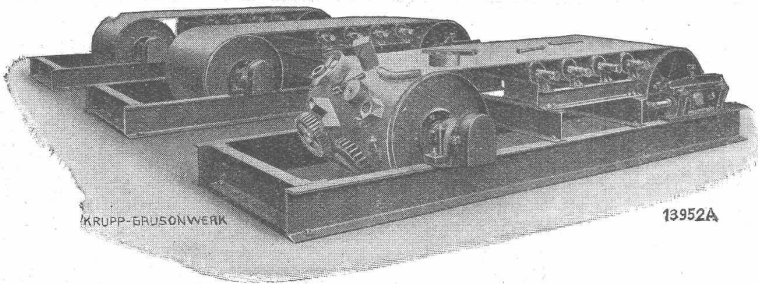
Nutzungsbedingungen

Die ETH-Bibliothek ist Anbieterin der digitalisierten Zeitschriften. Sie besitzt keine Urheberrechte an den Inhalten der Zeitschriften. Die Rechte liegen in der Regel bei den Herausgebern. Die auf der Plattform e-periodica veröffentlichten Dokumente stehen für nicht-kommerzielle Zwecke in Lehre und Forschung sowie für die private Nutzung frei zur Verfügung. Einzelne Dateien oder Ausdrucke aus diesem Angebot können zusammen mit diesen Nutzungsbedingungen und den korrekten Herkunftsbezeichnungen weitergegeben werden. Das Veröffentlichen von Bildern in Print- und Online-Publikationen ist nur mit vorheriger Genehmigung der Rechteinhaber erlaubt. Die systematische Speicherung von Teilen des elektronischen Angebots auf anderen Servern bedarf ebenfalls des schriftlichen Einverständnisses der Rechteinhaber.

Haftungsausschluss

Alle Angaben erfolgen ohne Gewähr für Vollständigkeit oder Richtigkeit. Es wird keine Haftung übernommen für Schäden durch die Verwendung von Informationen aus diesem Online-Angebot oder durch das Fehlen von Informationen. Dies gilt auch für Inhalte Dritter, die über dieses Angebot zugänglich sind.

SICHERN SIE IHREN BETRIEB
VOR STILLSTÄNDEN UND
MASCHINEN-SCHÄDEN



DURCH EINBAU VON

KRUPP.
ELEKTRO-
MAGNET-
ROLLEN

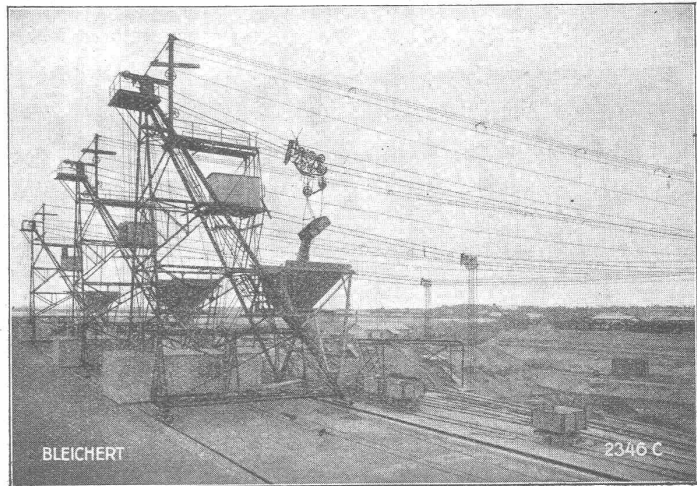
KRUPP-Elektromagnetrollen dienen zum Ausscheiden von Eisen aus Massengut jeder Art und werden vorteilhaft vor Zerkleinerungs- und anderen Verarbeitungsmaschinen eingebaut, um Beschädigungen durch etwa in das Gut geratene Eisenteile zu vermeiden.

BAUART ULLRICH
D. R. P.



KRUPP GRUSONWERK
MAGDEBURG

VERTRETER: SPOERRI & CO., ZÜRICH, WALCHESTRASSE 27



BLEICHERT

ADOLF
BLEICHERT
& CO. A.-G.
LEIPZIG

KABELKRANE

Beim Bau von Brücken, Talsperren und im Tiefbau treten die Vorteile des Kabelkrans wohl am deutlichsten in Erscheinung. Der Kabelkran behält seinen Standort bei, beherrscht den ganzen Arbeitsbereich in allen Baustadien und ist für alle Förderaufgaben geeignet. Bleichert-Kabelkrane mit und ohne Betongießvorrichtung haben sich bei Bauten grössten Ausmasses bewährt und anderen Baumaschinen überlegen gezeigt, vor allem durch ihre vielseitige Verwendbarkeit und die Möglichkeit des Tag- und Nachtbetriebes.

BAUS

Vertreter für die Schweiz: ROBERT AEBI & CIE., A.-G., ZÜRICH 1

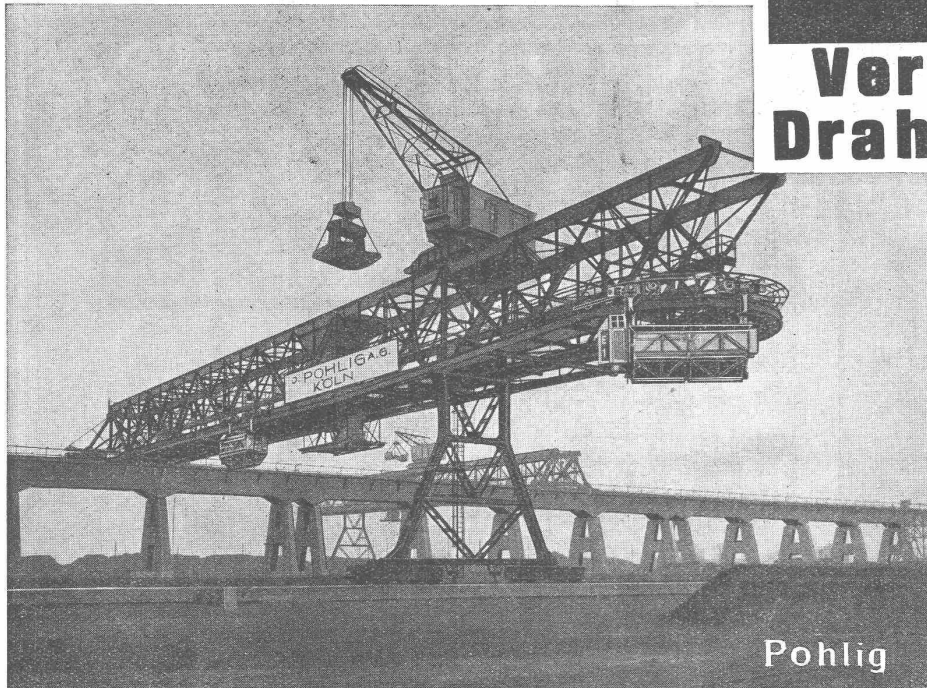
PRO
PRA



Der schweiz. Portland Cement
gehört zu den besten der Welt!

E.G. PORTLAND, ZÜRICH

POHLIG



Verladeanlagen Drahtseilbahnen

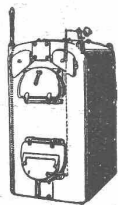
Nebenstehendes Bild zeigt zwei Verladebrücken mit Greifer-Drehkran und in Verbindung mit Grossraum-Elektrohängebahnen von 10 t Inhalt.

In über 55 Jahren unseres Bestehens bauten wir mehr als 6000 Drahtseilbahnen, Förder- und Verladeanlagen



**J. POHLIG AKTIENGESELLSCHAFT
KÖLN-ZOLLSTOCK**

Vertretung für die Schweiz:
FR. WALDHERR, ZÜRICH, SEEFELDSTR. 120



ZENT



HEIZKESSEL- U. RADIATOREN

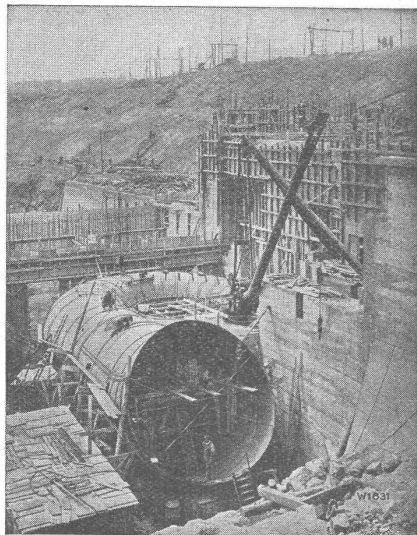
in bestbewährten Konstruktionén für Warmwasser-
und Dampfheizungen in erstklassiger Ausführung

Man wende sich an die Zentralheizungs-Installationsfirmen.

ZENT A.-G., BERN

Ostermundigen

ESCHER WYSS WASSERTURBINEN



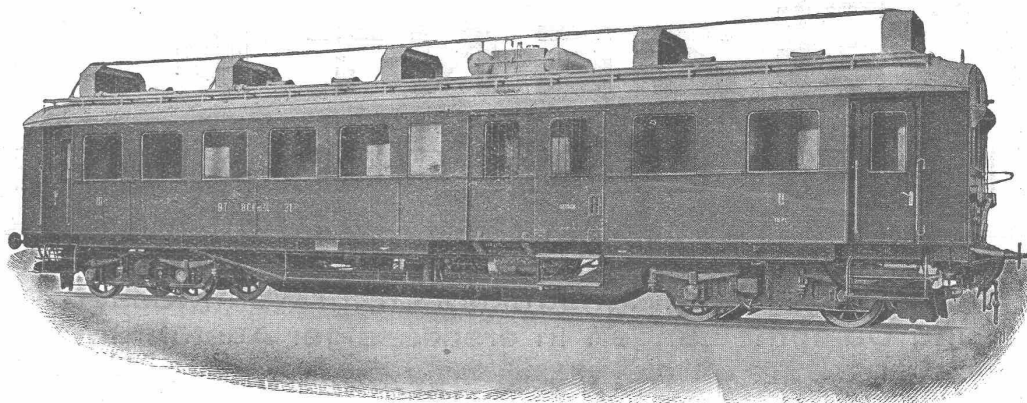
Kraftwerk Shannon, Irland

Montage der Blechspirale
zur Francisturbine
von
38 700 PS bei 33,7 m Gefälle.

Escher Wyss & Cie.
Zürich

64/30

„S. L. M.-Winterthur“ Eisenbahn-Triebwagen mit Verbrennungsmotoren



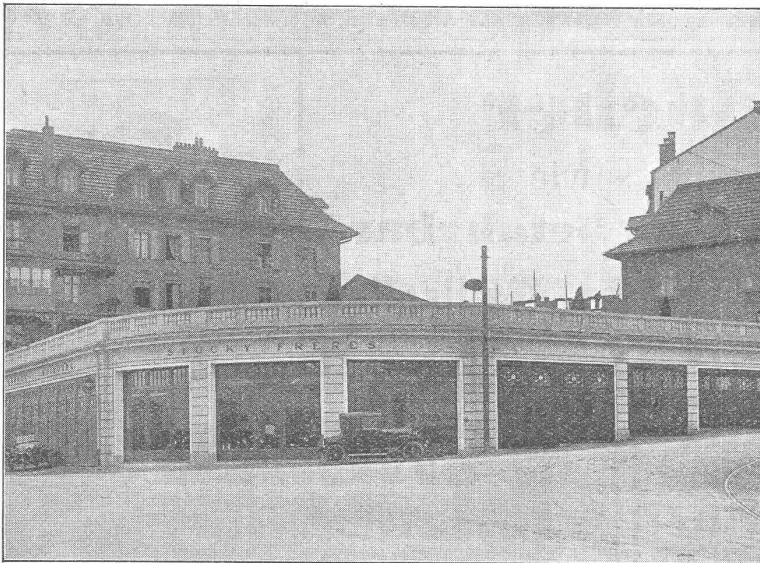
Benzin-Triebwagen der Bodensee-Toggenburg-Bahn
Motorleistung 200 PS, Fassungsvermögen 66 Sitzplätze und Gepäckraum, Leergewicht des Wagens ca. 36 t.

Die Kraftübertragung erfolgt mit dem patentierten
Oelschaltgetriebe, System „S. L. M. - Winterthur“

Schweizerische
Lokomotiv- und Maschinenfabrik
WINTERTHUR

Asphalt-Emulsion A.-G., Zürich

Unternehmung für Asphaltarbeiten



Garage Richemont, Fribourg.

Bauherr: R. Hertling, Architekt, Fribourg.
Unternehmer: H. Hogg-Mons, Fribourg.

Abdeckung der Terrasse mit „Mammut“, 400 m², ausgeführt durch die **Asphalt-Emulsion A.-G.**

**FABRIK UND BUREAUX IN
SCHLIEREN BEI ZÜRICH
(GÜTERSTRASSE)**

Telephon: SCHLIEREN 87

Wasserdichte Asphaltbeläge, Iso-
lieranstriche, Mörtelzusätze.

Fundamentisolierungen gegen
Feuchtigkeit und Grundwasser
Terrassen und Dachbeläge
Säurefeste Asphaltbeläge
Brückenisolierungen

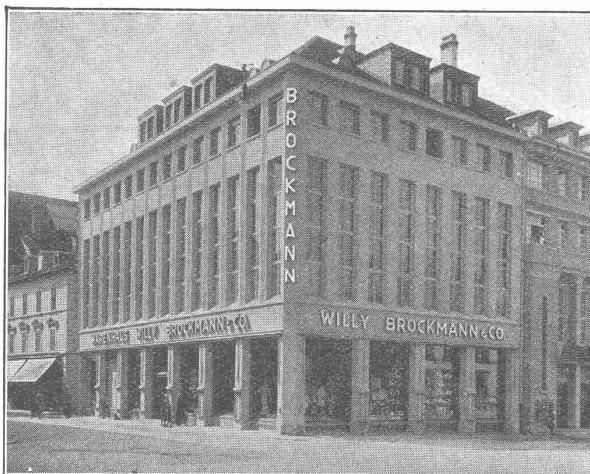
**SPEZIALITÄT:
„MAMMUT“-Beläge**

HOCH- UND TIEFBAU A.-G., AARAU-ZÜRICH

vormals M. Zschokke A.-G.

Gegr. 1869

Ausführung sämtlicher Hoch- und Tiefbauten



Geschäftshaus in Aarau

STOLLENBAU

Strassenbau
Kanalisationen
Unterführungen
Fundierungen

EISENBETONBAU

Silos
Reservoirs
Industriebau
Brückenbau

HOCHBAU

Kunststeine
Dampfsägewerke
Zimmerei
Mech. Schreinerei
Mech. Glaserei

Uebernahme schlüsselfertiger Bauten

Eine Neuerung im Versicherungswesen. Wer sich bis anhin gegen Krankheit versichern lassen wollte, hatte keine andere Möglichkeit, als einer Krankenkasse beizutreten. Nunmehr befasst sich auch eine Versicherungsgesellschaft, die Union Genf in Genf, mit diesem Versicherungsweige. Die Krankenversicherung dieser Gesellschaft richtet sich vornehmlich an Geschäftsleute, Gewerbetreibende, Beamte, kurz an Personen des Mittelstandes, und will insbesondere für schwere und langandauernde Krankheiten einen wirksamen Schutz bieten. Sie besteht aus einer Krankengeldversicherung, der die Aufgabe zufällt, den Verdienstaustfall infolge Krankheit teilweise zu decken, sowie aus einer Heilkostenversicherung. Diese letzte bezweckt, dem Versicherten, je nach

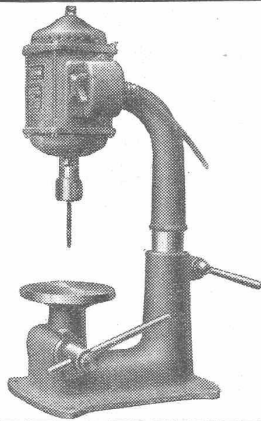
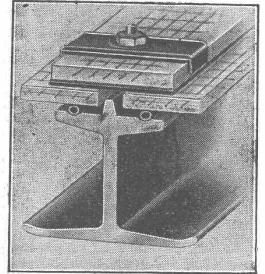
Tarif, die Arzt-, Arznei-, Operations- und Krankenhauskosten in vereinbartem Umfange zurückzuerstatten. Der Versicherte hat die freie Wahl des Arztes und des Spitals, ausserdem geniesst er den grossen Vorteil, nicht als Krankenkassen-, sondern als Privatpatient behandelt zu werden. Auch ganze Familien können sich durch einen und den selben Vertrag für die Heilkosten versichern. Diese neue Versicherung entspricht zweifellos einem vom Mittelstand empfundenen Bedürfnis.

Bautätigkeit in den grösseren Städten der Schweiz im ersten Halbjahr 1930. Nach Mitteilungen des Bundesamtes für Industrie, Gewerbe und Arbeit sind im ersten Halbjahr 1930 in 25 Städten



Glasdächer
kittlose, sowie
begeh- u. befahrbare
Martin Keller & Co., Wallisellen
MAILAND - PARIS

„WEMA“-SPROSSE



**Elektro-
Werkzeuge
und
Werkzeug-
Maschinen**
SYSTEM „HEUBACH“
Handbohrmaschinen, Hand-
und
Support-Schleifmaschinen
Tisch-, Säulen- und
Wandbohrmaschinen
Elektrische Rüttelsiebe
Elektrogebläse

Verlangen Sie Angebote
mit techn. Daten durch:

FRITZ MEISSNER, ZÜRICH, WEINBERGSTR. 44
Tel.: Limmat 53.31 Brief-Adresse: Postfach Bahnhof

**SCHMIDT'SCHE
HEISSDAMPFGMBH.**

**SCHMIDT
PROPELLER-SAUGZUG**

verbessert den
Schornsteinzug, steigert die
Kesselleistung.

Mit Hilfe des Saugzuges
kann jede minderwertige
Kohle, auch Staubkohle,
gut verfeuert werden!

Beratung kostenlos!

**SCHMIDT
KLEINROHR-ÜBERHITZER**

besonders für Kleinbahn- und
Verschiebelokomotiven



VERTRETUNG FÜR DIE SCHWEIZ:
INGENIEUR ED. GAMS, ZÜRICH 8

JAKOB RÜEGG
Gießerei und Maschinenfabrik
USTER, Teleph. No. 66

**Bau-
Guss**
ERSTE QUALITÄT

Der beste Schutz für Fassaden sind

Muresco

Fassit



in allen Nuancen oder farblos als Bindemittel erhältlich. — Assortiertes Lager in erprobten, lichteichten Muresco- und Fassit-Buntfarben. Einfachste Zubereitung. Verlangen Sie die Preise. Langjährige Erfahrungen. Mit jeder Auskunft und Beratung zu Diensten.

Rupf & Schneider A. G., Farbenfabrik, Zürich 8

Höschgasse 74-76 — Telephon Hottingen 62.46

Klinker

braun, rot, gelb für Böden, Wandbelag, Cheminées, Fassaden

A. G. Verblendsteinfabrik

Lausen

Internationale Ausstellung

in den Räumen der Eidg. Technischen Hochschule in Zürich vom 5. bis 16. September 1930.

Gemeinsam veranstaltet

vom 4. Internationalen Kongress der Geometer und vom 3. Internationalen Kongress für Photogrammetrie.

17 ausstellende Länder.

Täglich geöffnet von 8 bis 19 Uhr.
Eintritt Fr. 1.—. Dauerkarte Fr. 3.—.

TECHNISCHE PHOTOGRAPHIE

SPEZIALITÄT:

ARCHITEKTUR-AUFNAHMEN

ZEICHNUNGEN UND PLÄNE
KONSTRUKTIONEN, MASCHINEN,
KATALOG-AUFNAHMEN

H. WOLF-BENDER

ZÜRICH
KAPPELERGASSE 16

HOTEL
Habis-Royal

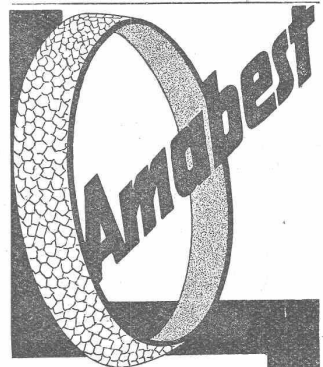
Bahnhofplatz

ZÜRICH

Restaurant
Sitzungszimmer

PATENTE

ERWIRKT **H. KIRCHHOFER**
ZÜRICH LOEWENSTR. 51



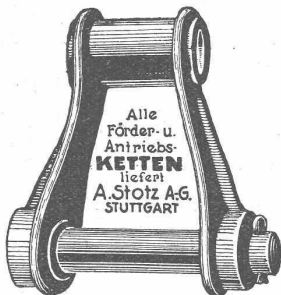
DAS EUROPÄISCHE BREMS-
UND KUPPLUNGS-MATERIAL

J.J. Derendinger
ZÜRICH Gessnerallee 52
direkt beim Hauptbahnhof · Tel. 56, 250

Keim MINERALFARBEN

wetterfest und lichtecht, seit 50 Jahren anerkannt bestes Material für farbige Fassaden. Man hüte sich vor Nachahmungen

CHR. SCHMIDT SÖHNE
Zürich 5 Hafnerstrasse 47



Generalvertretung für die Schweiz:
AMSLER & Co., FEUERTHALEN

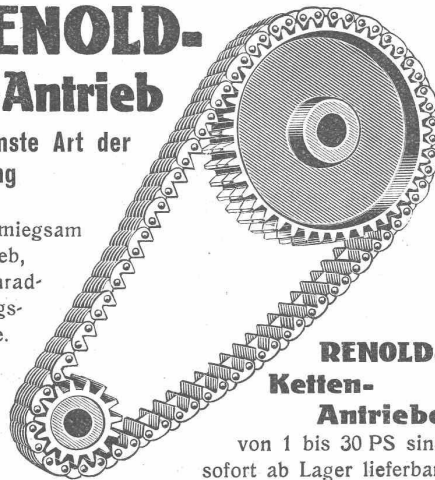
Der RENOLD-Ketten-Antrieb

ist die wirksamste Art der Kraftübertragung

Derselbe ist schmiegsam wie Riemenantrieb, positiv wie Zahnradgetriebe, leistungsfähiger als beide.

W. EMIL KUNZ
ZÜRICH 2

Gotthardstr. 21
Telephon Uto 29.10



RENOLD-Ketten-Antriebe

von 1 bis 30 PS sind sofort ab Lager lieferbar.

Compagnie d'entreprises électro-mécaniques,
18, rue de Madrid - PARIS

recherche bons chefs équipe au courant construction lignes haute et basse tension pour ses chantiers d'Algérie. — Ecrire avec références et prétention au service „Réseaux“.

FRITZ LANG & Co. ZÜRICH

Zentralheizungen

Rüdigerstr. 15, Tel.: Uto 27.80/81

mit 10 000 und mehr Einwohnern insgesamt 1409 Gebäude mit Wohnungen baubewilligt worden, gegenüber 1596 im ersten Halbjahr 1929. Die Zahl der in diesen Gebäuden vorgesehenen Wohnungen beträgt 6474, gegenüber 6045 im Vorjahre. Fertiggestellt wurden in den gleichen 25 Städten 1187 Gebäude mit Wohnungen, gegenüber 993 im ersten Halbjahr des Vorjahres. Die Zahl der in diesen Gebäuden vorhandenen Wohnungen beläuft sich auf 4924, gegenüber 3633 im Vorjahre. Die ausführlichen Ergebnisse der gegenwärtig in Gang befindlichen Erhebung über die Bautätigkeit im ersten Halbjahr 1930 in allen Gemeinden mit 2000 und mehr Einwohnern werden in einer der nächsten Nummern der «Wirtschaftlichen und sozialstatistischen Mitteilungen» erscheinen.

Antike Radelöfen

A. Künzler-Grob, Stadt (St. Gallen)

Gesucht

auf das Baubureau einer Fabrik im Kanton Zürich

Hochbautechniker

für Bauführung und Bureau. Dauerstelle für tüchtigen Mann. — Offerten mit Zeugnisabschriften, Referenzen, Angabe der Gehaltsansprüche und des Eintrittstermins unter Chiffre Z. M. 2405 an Rudolf Mosse, A.-G., Zürich.

Wettbewerb

zur Erlangung von Entwürfen

für ein neues Schlachthaus

veranstaltet unter den im Kanton Aargau verbürgerten oder seit mindestens einem Jahr niedergelassenen Fachleuten und zwei speziell eingeladenen Architekten.

Die Entwürfe sind bis 31. Oktober 1930 an das Stadtammannamt Aarau, Städt. Rathaus, I. Stock, einzureichen.

Die Unterlagen können von der städtischen Bauverwaltung gegen eine Gebühr von Fr. 10.—, die bei Einreichung eines dem Programm entsprechenden Entwurfes zurückerstattet wird, bezogen werden.

Aarau, 16. Juli 1930.

Der Gemeinderat.

Zu verkaufen oder zu vermieten:

Passend für Bauunternehmungen, Schreineren, Möbelfabriken, Fensterfabriken etc.

die ehemalige

Chaletfabrik Kuoni & Co. in Chur

mit eigener Wasserkraft, Sägerei und maschineller Schreinereianlage, nebst grossen Lager- und Abundplätzen.

Günstige Bedingungen.

Auskunft durch Postfach 4059 Chur.

Vom Saurer-Fahrzeug-Dieselmotor. Letzter Tage ging durch die Presse eine Notiz über eine zwischen der A.-G. Adolph Saurer in Arbon und den Staatlichen Ingenieurwerken in Warschau getroffene Vereinbarung betreffend Einführung und Bau der «Saurer»-Lastautomobile in Polen. Für den Abschluss dieses Vertrages waren die sehr befriedigenden Resultate im Betriebe der neuen Sechszylinder-«Saurer»-Dieselmotoren von ausschlaggebender Bedeutung. Einen weiteren Erfolg hat die Firma Saurer in Holland zu verzeichnen, indem ihr die Strassenbahn Utrecht nach hartem Konkurrenzkampf die Lieferung einer Anzahl Chassis für Stadtomnibusse und die Feuerwehr der Stadt Rotterdam den Auftrag auf ein Chassis für eine Drehleiter übertragen haben.

Ecole d'Ingénieurs de l'Université de Lausanne.

Les cours de l'Ecole d'Ingénieurs de l'Université de Lausanne et ceux de la Section des Géomètres qui lui est annexée s'ouvriront le 15 octobre.

Programmes et renseignements au Secrétariat de l'Ecole d'Ingénieurs, Place Chauderon 3, Lausanne.

Importante Société française de distribution électrique engagerait un

Ingénieur

en qualité d'adjoint au Directeur et Chef du Bureau de Construction. Les candidats possédant une pratique suffisante dans la construction et l'exploitation de réseaux haute et basse tension sont priés d'adresser leurs offres de service, accompagnées d'un curriculum vitae, de copies de certificats de fin d'étude et de travail ainsi que d'une photographie, sous chiffre Z. H. 2344 à Rudolf Mosse, S. A., Zurich.

Gaswerk der Stadt Zürich.

Ausschreibung von Eisenkonstruktionslieferungen für das Gaswerk in Schlieren.

Die Lieferung von Gussplatten, schmiedeisernen Rohrleitungen, Eisenkonstruktionen und Behältern wird hiermit in sieben Losen zum allgemeinen Wettbewerb ausgeschrieben.

Es umfasst:

- Los 1 etwa 26 t gusseiserne Platten;
- Los 2 eine schmiedeiserne Rohrbrücke von 17,5 m Stützweite, mit eingebauten Leitungen v. 800, 250 u. 180 mm I. W.;
- Los 3 etwa 146 m schmiedeiserne Rohrleitungen v. 900, 750 und 700 mm I. W. mit Stützkonstruktion;
- Los 4 zwei Ammoniakwasserbehälter von je 100 m³ Inhalt;
- Los 5 ein Ammoniakwasserbehälter von 95 m³ Inhalt;
- Los 6 zwei Teerbehälter von je 60 m³ Inhalt;
- Los 7 ein Speisewasserbehälter von 7 m³ Inhalt.

Zeichnungen und Bedingungen sind im Bureau des Gaswerkes in Schlieren erhältlich.

Angebote sind verschlossen mit der Aufschrift „Gaswerkserweiterung“, bis zum 13. September 1930 an den Vorstand des Bauwesens II der Stadt Zürich einzureichen. Die Eröffnung findet am 15. September 14 1/2 Uhr in der Baukanzlei, Bahnhofquai 5, statt.

PATENTVERKAUF oder LIZENZABGABE.

Die Inhaberin des schweizerischen Patentes No. 128746 vom 8. Dezember 1926, betreffend:

„Verfahren zum Ueberziehen von Metallgegenständen mit Blei“, wünscht das Patent zu verkaufen, in Lizenz zu geben oder anderweitige Vereinbarungen für die Fabrikation in der Schweiz einzugehen. — Anfragen befördert

H. KIRCHHOFER vormals Bourry-Séquin & Co., Ingenieur- und Patentanwaltsbureau, Löwenstr. 51, Zürich 1.

Zwei neue komplette Cémentröhrenmodelle

für Röhren von 200 mm Lichtweite, 35 mm Wandstärke und 1 m Länge. (Liegend) bei E. RUTZ, Schlossermeister, WINTERTHUR.

PATENTVERKAUF oder LIZENZABGABE.

Die Inhaberin der schweizerischen Patente No. 117799 und No. 118025 vom 6. November 1925 betreffend:

„Frein dynamométrique hydraulique“, wünscht die Patente zu verkaufen, in Lizenz zu geben oder anderweitige Vereinbarungen für die Fabrikation in der Schweiz einzugehen. — Anfragen befördert

H. KIRCHHOFER, vormals Bourry-Séquin & Co., Ingenieur- und Patentanwaltsbureau, Löwenstr. 51, Zürich 1.

Eine wenig gebraucht, neukonzessionierte

Lanz - Locomobile

325/470 PS, 12 Atm. mit Ueberhitzer, 1921 erbaut, äusserst preisw. abzugeben. Otto KÖNIG A.-G., Zwickau.

S. T. S. Schweizer Technische Stellenvermittlung
 Service Technique Suisse de placement
 Servizio Tecnico Svizzero di collocamento
 Swiss Technical Service of employment

ZÜRICH, Tiefenhöfe 11 — Telefon: Selnau 5426 — Telegr.: INGENIEUR ZÜRICH
 Für Arbeitgeber kostenlos. Für Stellensuchende Einschreibgebühr 2 Fr. für 3 Monate.
 Bewerber wollen Anmeldebogen verlangen. Auskunft über offene Stellen und Weiterleitung von Offerten erfolgt nur gegenüber Eingeschriebenen.

Maschinen-Abteilung.

- 657 Erfahr. Heizungs-Techniker, baldmögl. Zürichsee.
- 659 Jüng. Walz-Techniker mit mehrjähr. Betriebserfahrungen, womögl. im Verwalzen v. Aluminiumlegierungen. Baldm. Schweiz.
- 663 Radio-Techniker-Reparateur für das Zürcher-Oberland.
- 665 Techn. Leiter in Gummiband- u. Gummistoffweberei. Kt. Zürich.
- 667 Selbst. Elektro-Techniker, 26—35 J. Sofort. Dauerstelle. Elektromechanische Werkstätte Kt. Solothurn.
- 669 Jung. Maschinentechniker für das Konstruktionsbureau (Dampfturbinen) einer gr. schweiz. Maschinenfabrik.
- 671 Elektro-Techniker, der im Stande ist, auf Grund von Zeichnungen und mündl. Angaben absolut selbständig Betriebsvorschriften und dazu gehörende Cliché-Zeichnungen für

elektrische Apparate auszuarbeiten. Vorkenntnisse im Franz., Engl. und Ital. erwünscht. Eintritt so bald wie möglich. Grosse Masch.-Fabrik der deutschen Schweiz.

Bau-Abteilung.

- 1026 2 Tiefbau-Techniker für Strassenbau. Sofort. NW-Schweiz.
- 1028 Ingénieur dipl. E. P. F. parlant français, ayant au moins 4 ans de pratique dans grosses entreprises de béton armé et constructions métalliques. Bureau d'Ing. Suisse en Chine.
- 1030 Hochbau-Techniker für Bureau. Arch.-Bureau Kt. Aargau.
- 1032 Technicien génie-civil avec env. 3 ans de pratique, pour bureau d'ing. (suisse) en France. Bureau et chantier.
- 1034 Jung. Hochbautechniker auf Arch.-Bur. in Zürich. Sofort.
- 1036 Jung. Grundbuchgeometer, in Vermessungs- und Tiefbauarbeiten bewandert, Bureau in Vorortgemeinde Zürich. 1. Oktober.
- 1038 Vermessungstechniker, guter Zeichner, in Vorortgemeinde Zürich. 1. Oktober.
- 1040 Ingenieur oder Techniker mit Vermessungspraxis, auf Bureau in Vorortgemeinde Zürich. 1. Oktober.
- 1042 Ausgesprochener Eisenbeton-Zeichner. Sofort. Ing.-Bur. Zürich.
- 1044 Junger Bauzeichner für Planaufnahmen. Zürich.

Gaswerk der Stadt Zürich.

Ausschreibung der Stelle eines Assistenten zweiter Klasse.

Beim Gaswerk der Stadt Zürich ist eine Assistentenstelle zweiter Klasse

zu besetzen. Jahresbesoldung Fr. 5,880.— bis 8,640.— mit Pensionsberechtigung und Hinterbliebenenversicherung. Verlangt wird gute technische Ausbildung, speziell in Technologie und Heizung, sowie Verkaufspraxis. Auskunft erteilt der Direktor der Gaswerk.

Handschriftliche Anmeldungen mit Angaben über Alter, Bildungsgang und bisherige Tätigkeit sind unter Beilage von Zeugnisabschriften bis 13. September 1930 mit der Aufschrift „Assistentenstelle Gaswerk“ dem Vorstände des Bauwesens II der Stadt Zürich, einzureichen.

Zürich, den 30. August 1930.

Der Vorstand des Bauwesens II.

Gesucht

für ca. 6 Monate auf ein Baubureau der Nordostschweiz
jüngerer BAUZEICHNER (event. Bautechniker)

mit Bauplatz-Praxis. Eintritt 1. Oktober 1930. — Offerten mit Angaben über die bisherige Tätigkeit und Gehaltsansprüche sind unter Chiffre Z. A. 2432 zu richten an
Rudolf Mosse, A.-G., Zürich.

Erfolgreicher Bauunternehmer sucht für seine junge, hübsche Tochter gut situierten, reformierten

Lebensgefährten

und erbittet ernstgemeinte Angaben von seriösem und tüchtigem Ingenieur oder Architekten Anfangs der 30er Jahre. Diskretion zugesichert. Gefl. Zuschriften unt. Chiffre Z. U. 2430 an

Rudolf Mosse, A.-G., Zürich.

Gesucht

jüngerer

Bautechniker

erfahrener, gewandter Zeichner auf ein grösseres Architekturbureau zum baldmöglichsten Eintritt. Bewerber wollen ihre Anmeldung mit Beigabe von Zeugnis-Abschriften, Referenzen, Angabe der Gehaltsansprüche und Militärverhältnisse einsenden unter OF. 4214 Z. an

Orell Füssli-Annoncen, Zürich, Zürcherhof.

Dessinateur

trouverait emploi pour quelques mois dans bureau d'architecte. Ecrire sous chiffres Z. Z. 2412 à

Rudolf Mosse, S. A., Zurich.

Drei neukonzessionierte Zweiwell - Flammrohrkessel,

110 m² Heizfläche, 12 Atm. mit Feuerung und Ueberhitzer, äusserst preiswert abzugeben.

OTTO KÖNIG A.-G., Zwickau.



Für alle Antriebs- u. Förderzwecke.
 Vertreter und Lager für die Schweiz:
JOS. BRUN, LUZERN, Sempacherstr. 5 - Tel. 29.02



INGENIEUR

spezialisiert im Heizungsfach für sofort nach Frankreich gesucht. Verlangt: unbedingte Vertrautheit in beiden Sprachen und Sicherheit in der Führung grosser Bauplätze. Angeb. u. Chiffre D. 3472 an **Agence Havas, Mulhouse.**

Wer kauft u. vermittelt fe. Steine
 Jeder Art u. feuerfeste Materialien
 Anfragen an „feuerfest“ an Rud. Mosse Köln a. Rh.

Patente
 in allen Ländern durch
Dipl. Ing. J. Spälti
 Limmatquai 32, Zürich



Rauch's Reform-Rabitz

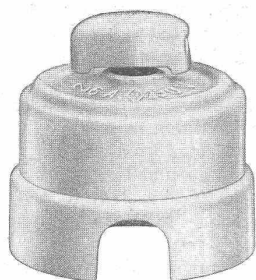
Bester Putzmörtelträger

für Verputz von Wänden, Decken, Säulen, Gewölben etc. Leicht, biegsam, rost- und feuersicher, isolierend in Rollen von 10 m., 15, 20, 25 u. 100 cm.

Rauch's Reform-Rabitzwerk
 Bützberg (Bern)

ADOLF FELLER HORGEN

FABRIK ELEKTRISCHER APPARATE



No. 6010-13

Drehschalter No. 6010-13

neue, gesetzlich geschützte Ausführung, für **6 Ampère**, 250 Volt; für Rechts- und Linksdrehung (kein toter Linksgang), mit durch Steatitwalze **isolierter** Achse, Vorschaltfeder und **Bronce**-Kontaktfedern in weissglasuriertem Porzellangehäuse, mit **11 mm** Bergmannrohreführung,



mit dem

Qualitätszeichen des S. E. V.

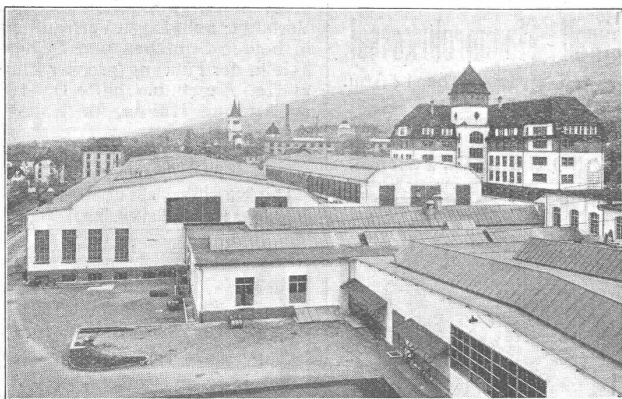


BITUMITEKT-

Bedachungen
Isolierungen

Solidität

verbürgen



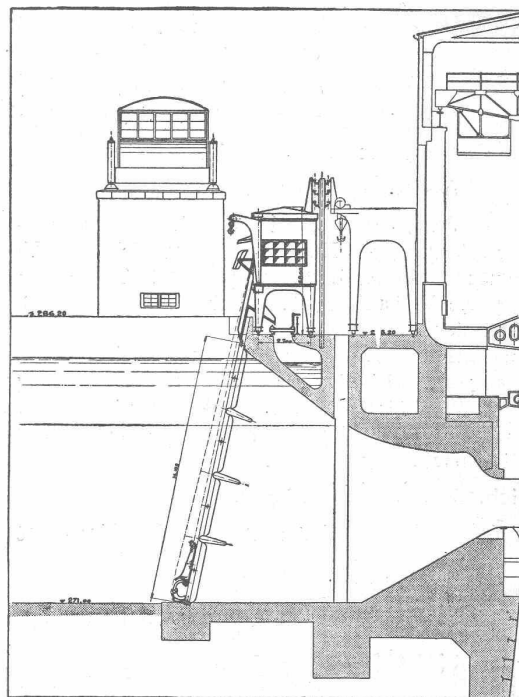
Aluminium-Werke A.-G., Rorschach
7 000 m² Bitumitekt-Bedachungen

W. Frick=Glass

Spezialhaus für Bedachungs- und Isollermaterial

ALTSTETTEN-ZÜRICH

Telephon 55.064



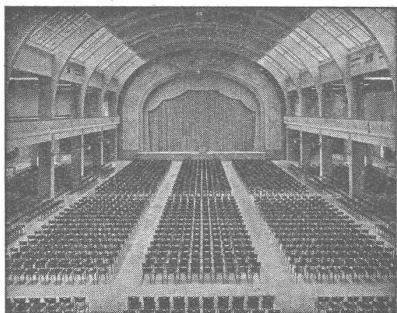
Masstab 1 : 350.

Das **Grosskraftwerk Ryburg-Schwörstadt** mit 4 Kaplan-turbinen à 250 m³/s mittlerem Wasserverbrauch erhält die **wirtschaftlich vorteilhafteste** Rechenreinigungsmaschine höchster Leistungsfähigkeit der **In- und Aus-**

landpatente **MASCHINENFABRIK** Gegründet 1850
JONNERET FILS AINÉ, GENÈVE

Beste Lösung aller vorkommenden Aufgaben für Rechenreinigung in Hoch- und Niederdruckwerken.
Kostenlose Beratung und Ausarbeitung von Projekten.

A.-G. Möbelfabrik Horgen-Glarus



Spezialfabrik

für
Bestuhlungen aller Art
für Cafés, Restaurants,
Speisesäle, Theater etc.

in Horgen

**Altbewährtes
preiswürdiges
Schweizerfabrikat**