

Objektyp: **Advertising**

Zeitschrift: **Schweizerische Bauzeitung**

Band (Jahr): **95/96 (1930)**

Heft 8

PDF erstellt am: **25.09.2024**

Nutzungsbedingungen

Die ETH-Bibliothek ist Anbieterin der digitalisierten Zeitschriften. Sie besitzt keine Urheberrechte an den Inhalten der Zeitschriften. Die Rechte liegen in der Regel bei den Herausgebern. Die auf der Plattform e-periodica veröffentlichten Dokumente stehen für nicht-kommerzielle Zwecke in Lehre und Forschung sowie für die private Nutzung frei zur Verfügung. Einzelne Dateien oder Ausdrucke aus diesem Angebot können zusammen mit diesen Nutzungsbedingungen und den korrekten Herkunftsbezeichnungen weitergegeben werden. Das Veröffentlichen von Bildern in Print- und Online-Publikationen ist nur mit vorheriger Genehmigung der Rechteinhaber erlaubt. Die systematische Speicherung von Teilen des elektronischen Angebots auf anderen Servern bedarf ebenfalls des schriftlichen Einverständnisses der Rechteinhaber.

Haftungsausschluss

Alle Angaben erfolgen ohne Gewähr für Vollständigkeit oder Richtigkeit. Es wird keine Haftung übernommen für Schäden durch die Verwendung von Informationen aus diesem Online-Angebot oder durch das Fehlen von Informationen. Dies gilt auch für Inhalte Dritter, die über dieses Angebot zugänglich sind.

SCHWEIZERISCHE BAUZEITUNG

WOCHENSCHRIFT FÜR ARCHITEKTUR / INGENIEURWESEN / MASCHINENTECHNIK

REVUE POLYTECHNIQUE SUISSE

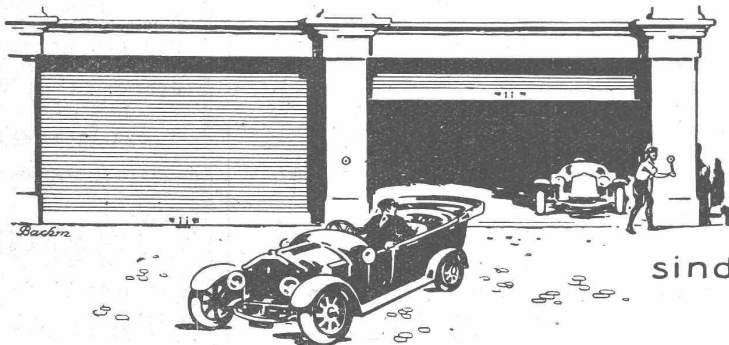
ORGAN DES SCHWEIZERISCHEN INGENIEUR- UND ARCHITEKTEN-VEREINS
UND DER GESELLSCHAFT EHEMAL. STUDIERENDER DER EIDG. TECHN. HOCHSCHULE
GEGRÜNDET 1883 VON ING. A. WALDNER / HERAUSGEGEBEN VON ING. C. JEGHER

Vereins-Mitglieder, beim Verlag: Schweiz 32 Fr.,
Ausland 40 Fr. jährl.; Nicht-Mitglieder: Schweiz
40 Fr., Ausland 50 Fr., bei der Post abonniert
40 Fr. / Einzel-Nummern 1 Fr. zuzüglich Porto

VERLAG CARL JEGHER, ZÜRICH
Dianastrasse 5 / Postcheck VIII 6110
Tel.: Selnau 45.07 ■ In Kommission
bei Rascher & Cie., Zürich u. Leipzig

Inserate durch die Aktiengesellschaft der Unter-
nehmungen RUDOLF MOSSE, Zürich / Die
vierspaltene Colonelzeile 50 Cts., Titelseite
80 Cts., ausländ. Anzeigen 60 Cts., Titelseite 1 Fr.

Holzrolltore



für
Garagen
Remisen
Lagerhallen

sind solid & isolieren gut.



Wilh. Baumann Rolladenfabrik Horgen



HORGEN
TELEPHON 38

HEINRICH BRÄNDLI

ZÜRICH
TELEPHON S. 38,87

Asphalt-, Dachpappen- und Holzcement-Fabrik

Asphalt-Beläge • Asphalt-Isolierungen

STREBEL

KESSEL FÜR ZENTRALHEIZUNGEN

BUREAUX: ZÜRICH 1, TORGASSE 2

OTIS-AUFZÜGE

Mit Microsteuerung — Unbegrenzte Hubhöhen — Höchste Geschwindigkeiten

Telephon: Selnau 21.00 OTIS-AUFZUGSWERKE, FABRIK ZÜRICH Birmensdorferstraße 273

Lichtpausen

Alfred Farner, Luzern
Reckenbühlstr. 2, Telephon: 11.42

Gepresste Tore Eiserne Fenster

für Industrie-
bauten, Lager-
häuser, u. s. w.
liefert als
Spezialität

BUSS & C BASEL

INDUSTRIE - &
HALLENBAU,
DACHSTÜHLE
BRÜCKEN
GERÜSTE

HOLZBAU

LOCHER & CIE ZURICH

Fritz Brand Zollbrück i. E.

Sägerei, Holzhandlung, Hobel-
und Spaltwerk. Tel. Nr. 21.

SPEZIALITÄT: Klotz-,
Kant- und Spaltbretter,
(letzte von 5 mm an),
Bauholz, Doppellatten,
Dachlatten. Fertige Boden-
riemen und Krallen-
täfer, Leisten.

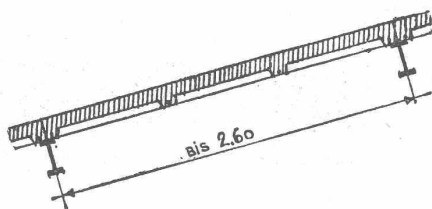
Holzwohle

Patente

in allen Ländern durch
Dipl. Ing. J. Spälti
Limmatquai 32, Zürich

Bimsprodukte

SPEZIALITÄT:
Armierter
Stegdielen für
Leichtdächer.



Normaldielen von 3 bis
25 cm Stärke / Drei-
kammersteine, System
Hossdorf zur Herstel-
lung von Baukonstruk-
tionen, System Hossdorf
(30% Kostenersparnis).

Verlangen Sie Kata-
log 1 u. 2 u. Offerte
franko Baustelle

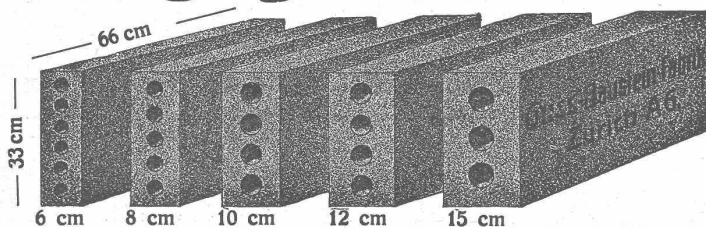
J. HOSSDORF Bimsproduktfabriken
BASEL - DREISPITZ
CIV.-ING. Erste Spezialfirma für Bimsprodukte in der Schweiz

Cliche's Armbruster &
Söhne
für Buchdruck
Ob. Zäune
Zürich
Tel. Hott.: 63.65



Längsgelochte Schlackensteine

(Eingetragene Marke)

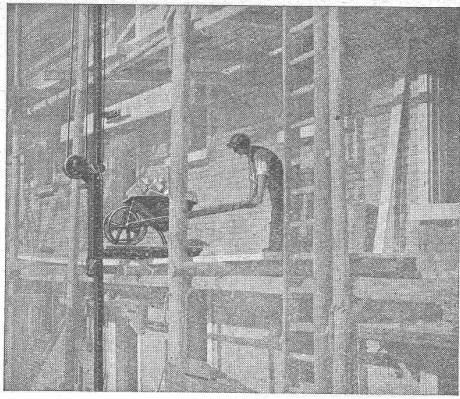


Anerkannt
vorzügliches Baumaterial für alle Arten Hoch-
bauten, insbesondere für **Zwischenwände,**
und **Hintermauerungssteine.**

Für **Fassadenmauerwerk Spezialsteine.**

Verkauf direkt durch uns.

Guss - Baustein - Fabrik Zürich A. G., Zürich.



Bis 60 Meter in der Minute fördert der „RACO“-Schnellbauaufzug

Lasten bis 500 kg in die höchsten Stockwerke. Bei 30 m Fördergeschwindigkeit doppelte Last. Dabei ist er innert wenigen Stunden betriebsbereit montiert, hält auf jeder gewünschten Höhe an und zur besseren Lastenentnahme besitzt er einschwenkbare Plattform.

Detaillierten Prospekt, Offerten und Referenzangaben durch:

ROBERT AEBI & CIE., A.-G., ZÜRICH



In 4 Tagen

Nichttraucher

Ausk. kostenlos: Postfach 13178, Kreuzlingen 21.

Aktien-Gesellschaft

Conrad Zschokke

Tiefbau- und Stahlbau-Unternehmung

INGENIEURBUREAUX

GENÈVE, 18, RUE DU MARCHÉ DOETTINGEN (AARGAU)

Téléphone: No. 50,621 - Télégramme: Zschokke-Genève

Telephon: No. 14 - Telegramme: Zschokke-Döttingen

Tiefbau Stahlbau

Brücken, Schleusen, Wehrbauten
Trockendocks
Wasserkraftanlagen
Quaimauern, Hafendämme
Sondierungen

Konsolidierungs-, Umbau-, Taucher-
und Ramm-Arbeiten
Druckluftgründungen

Brücken, Wehrschützen, Druckrohre,
Masten, Krane, Kessel- und Blecharbeiten
Hoch- und Industriebauten
Konstruktion für Bauinstallationen

Verzinkung
nach den M. U. Schoop'schen Verfahren
Personen- und Materialschleusen für
Druckluftgründungen

FRITZ LANG & Co ZÜRICH

Zentralheizungen

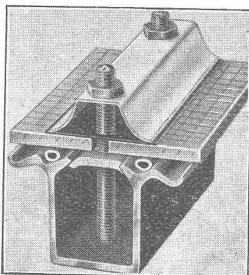
Rüdigerstr. 15, Tel.: Uto 27.80/81

Wasser genug, keimfrei und kühl
schafft Euch die A.G. **Guggenbühl**

Quell- und Grundwasserfassungen / Filterbrunnen / Pumpwerke
Wassergewinnung aus Seen und Flüssen / Taucherarbeiten / Schnellfilter

SPEZIALITÄT: **Selbstentlüftende Heberleitungen** (⊕ Patent)

Telephon: Uto 38.38 / ZÜRICH 1 / Bahnhofstr. 90 beim Hauptbahnhof



Wema-Sprosse

Kittlose Glasdächer System „Wema“

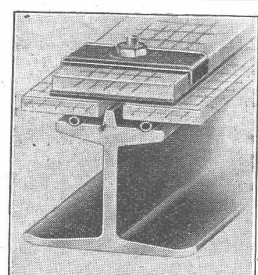
Dem jeweiligen Verwendungszweck angepasste,
technisch vollendete Konstruktionen.

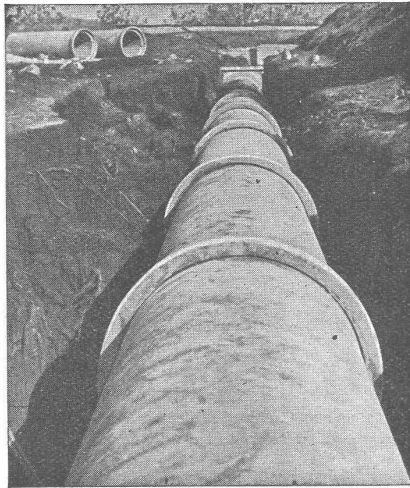
Rostsicher durch Feuer-Emaillierung
oder porenfreie elektrolytische Verbleiung.

Martin Keller & Co., Wallisellen

MAILAND - PARIS

Suprema-Sprosse





Vianini-Röhren

✦ Patent (Armierter Betonröhren mit Muffen) Patent ✦
**für Druckleitungen, Bewässerungsanlagen,
 Kanalisationen, Dücker, Durchlässe etc.**

Lieferanten:

Internationale Siegwartbalken-Gesellschaft
 Luzern

Desmeules Frères
 Fabrique de Produits en Ciment Granges-Marnand

Kostenlose Beratung und Offerten durch:

Dipl. Ing. K. GANZ, Ing.-Bureau für Tiefbau, MEILEN, Telefon 128

Alleinvertreter für die deutsche Schweiz.



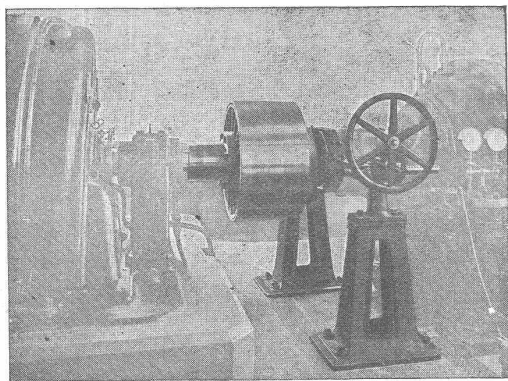
GESELLSCHAFT DER
 VON **L. ROLL** SCHEN
 EISENWERKE IN GERLAFINGEN



WERK: **EISENWERK CLUS** KLUSS

BENN-KUPPLUNG

Reibungsflächen scheibenförmig.
 Vollständig geschlossen. Keine vorstehenden Teile.
 Zum Ein- und Ausrücken bei jeder Kraft und Geschwindigkeit während des Betriebes.



Benn-Kupplung zur Uebertragung von 3000 PS bei 1000 Umdrehungen in der Minute in einer Akkumulieranlage.

Elektromagnetische Reibungskupplungen

Stirnräder-Reduktionsgetriebe
 mit Pfeilrädern und Rollenlagern.

Schneckengetriebe **Lenix-Getriebe**

WERK: **GIesserei OLTEN** OLTEN

Rohguss
zu Riemenscheiben und Zahnrädern
jeder Größe und Konstruktion.

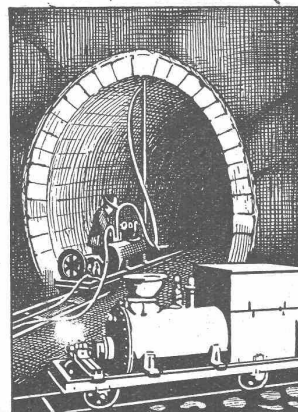
Esparnoletten

FÜR ALLE NEUBAUTEN

Architekten & Hausbesitzer wählt diesen Verschluss f. Fenster, Balkontüren und Jalousieläden Beste und billigste Bezugsquelle



U. SCHÄRER & SÖHNE
 BAUBESCHLÄGEFABRIK
 MÜNSINGEN
 BERN



Zement-Injektions-Maschinen

für
Tunnel- und Stollenbau

Kesselschmiede Richterswil

Ingenieurbureaux — Bureaux d'études

ROB. SCHILD, Ing.-Conseil, dipl. E. P. Z.
Nachfolger von Dr. Ing. E. SUTER, sel.

für

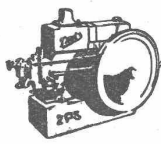
Zürich, 101, Lavaterstr., Tel.: Selnau 90.46
Baden, Aargau, 22, Burghalde, Tel.: 656

Ingenieurtechnische Bearbeitung von Hoch- und Tiefbauten

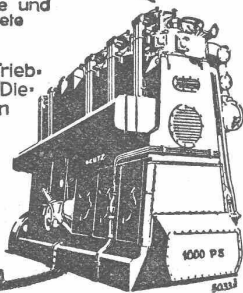
Foundationen in

Holz **BÉTON ARMÉ** Eisen

DEUTZ Motoren



liegend und stehend
ortfest und fahrbar
für
alle Brennstoffe und
Anwendungsgebiete



ferner
Diesel-Lokomotiven · Motor-Trieb-
wagen · Motor-Verschlebebock · Die-
sel-Lokomobilen · Motor-Walzen
Gaserzeugungsanlagen · Heizgas-
Anlagen

Diesel-Schlepper
insbesondere

Kompressorlose
Dieselmotoren

für Industrie, Gewerbe, Landwirt-
schaft und Schifffahrt

Generalvertretung für die Schweiz:

WÜRLER, MANN & CO.
Zürich-Albisrieden : Telephon: Selnau 41.09

H. Huber, Weesen

vormals Ingenieurbureau Schmid

Telephon Nr. 13

besorgt

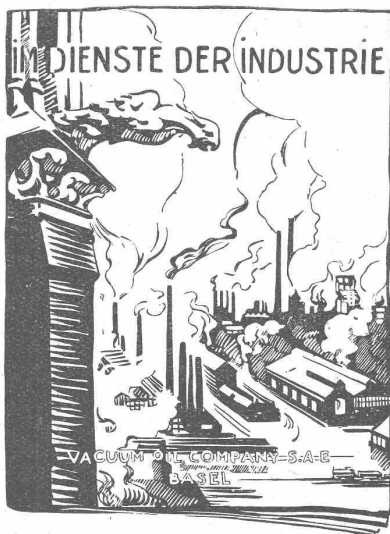
Projekte, Bauleitungen und Gutachten über
Wasserversorgungsanlagen
Kanalisationen, Strassenbauten
und allgemeinen Tiefbau

Antike Kachelöfen
A. Künzler-Grob, Staad (St. Gallen)

**Bau-
Guss**

JAKOB RÜEGG
Gießerei und Maschinenfabrik
USTER, Teleph. No. 66

ERSTE QUALITÄT



Auf dem Gebiete der Schmiermittel für industrielle Zwecke hat sich die VACUUM OIL COMPANY, welche die «Gargoyle» Oele und Fette herstellt, eine alles überragende Stellung geschaffen. Nehmen Sie ihren Rat bei allen auftauchenden Fragen der Schmierung in Anspruch. Sie gibt Ihnen die wirksamste und rationellste Lösung. Verlangen Sie die Broschüre: «Im Dienste der Industrie», welche Ihnen gratis zugestellt wird.

OELE UND FETTE



die unvergleichlichen Schmiermittel

VACUUM OIL COMPANY, S. A. F.
Spalenberg 65, Basel

Walo Bertschinger

ZÜRICH, Stampfenbachstrasse 12/14.

Spezialfirma für:

Geleisebau

Ständiges grosses Lager in
Normalbahn- und Fabrikgeleisen,
Weichen und Drehscheiben.
Geleiseneubau, Unterhalt, Reparaturen.
Geleisebauwerkstatt.

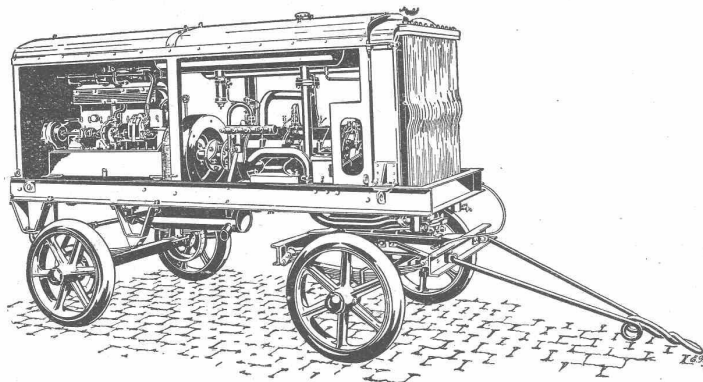
Abnorme Geleise-Anlagen.

Strassenbau

Asphalt- und Teermakadam.
Oberflächenteerungen.
Neuanlagen.
Unterhalt.

Strassenwalzen - Betrieb.

SLM-WINTERTHUR ROTATIONS-KOMPRESSOREN



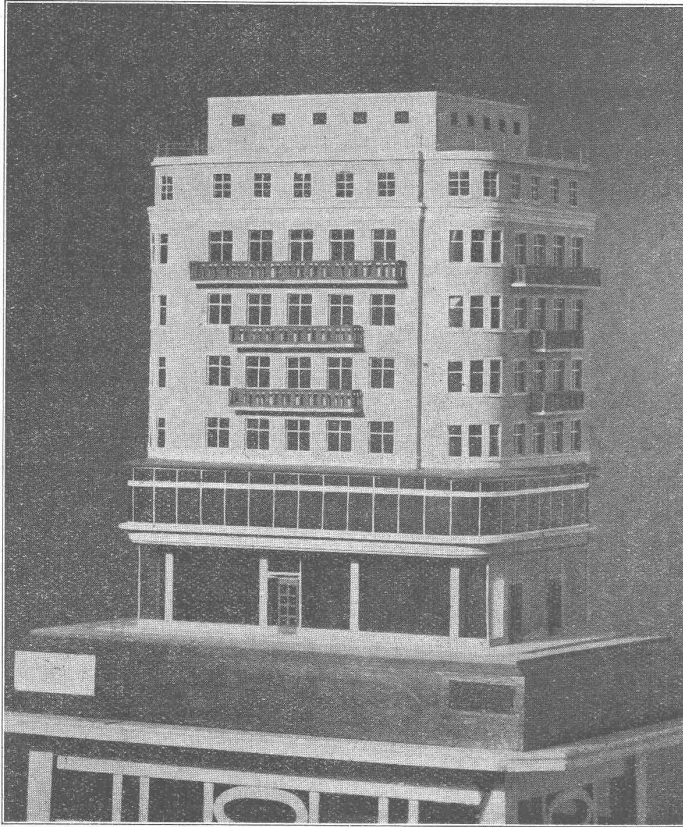
Fahrbare Kompressoranlage
„S. L. M.-Winterthur.“

für alle Zwecke

Ortsfeste und
fahrbare Anlagen
für Drücke bis 16 Atm.
und Vakuum bis 99 %

Zahlreiche
Referenzen

Schweizerische Lokomotiv- und Maschinenfabrik, Winterthur



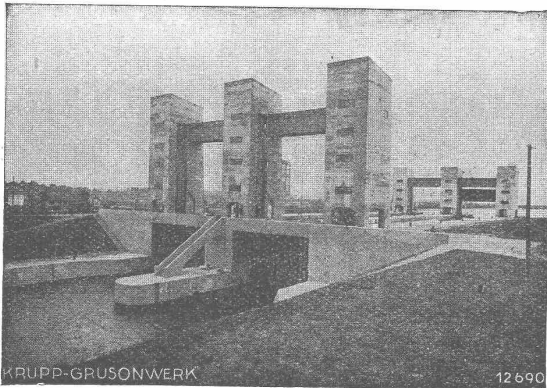
Modell eines projektierten Geschäftshauses
in Neuchâtel. Masstab 1:50.

Oehler -Reliefs und Modelle

Aarau

an der
W O B A
Stand No. 40
Gruppe I
der S. B. B.

Für den Wasserbau



KRUPP-GRUSONWERK

12690

Umlauflose Schleuse (Ladenburg)

liefern wir auf Grund
grösster Erfahrungen
maschinelle Einrich-
tungen und Eisenkonstruktionen,

TORE UND SCHÜTZE FÜR SCHLEUSEN
DOCKS UND TALSPERREN
SCHIFFSHEBEWERKE
WEHRANLAGEN
SICHERHEITSTORE
BEWEGLICHE BRÜCKEN

KRUPP GRUSONWERK, MAGDEBURG

VERTRETER: SPOERRI & CO., ZÜRICH Walchestr. 27

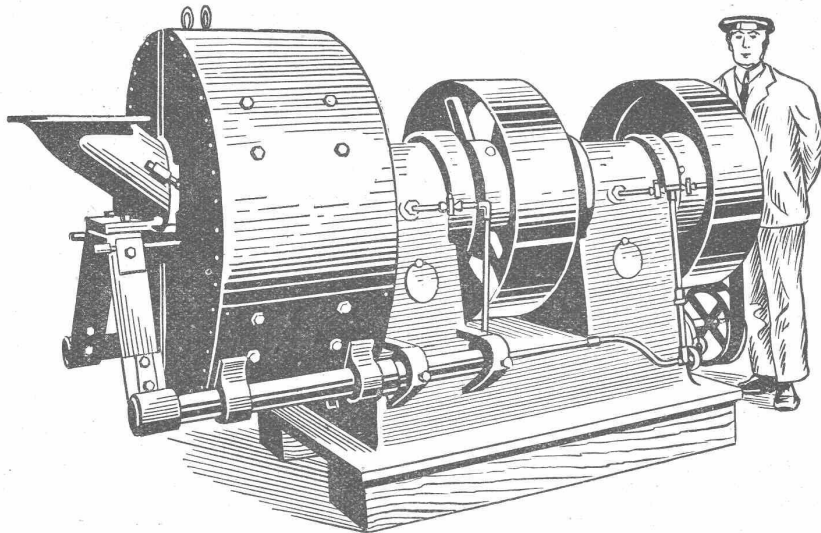


U. AMMANN, Maschinenfabrik A.G., LANGENTHAL

Scheibenbrecher „HECLA“

für grosse Leistungen

besonders geeignet zur Herstellung von Splitt.



- Backenbrecher
- Sandwalzwerke
- Sortiertrommeln
- Waschmaschinen
- Transport-
Einrichtungen
- Elevatoren
- Löffelbagger
- Alle Maschinen für den
modernen Strassen-
bau
- Rohöl-Motoren

Internationale Ausstellung Barcelona 1929: **GRAND PRIX**

LINOLEUM

ist an der

W O B A 16. AUG. BIS 14. SEPT.

DER BEVORZUGTE BODENBELAG

ca. 6000 m²

in den Abteilungen:

EINZELOBJEKTE

EINZELRÄUME

WOHNUNGEN

HOTEL

WOHNKOLONIE EGLISEE

BESUCHEN SIE DEN STAND NO. 84 DER

LINOLEUM

AKTIENGESELLSCHAFT

GIUBIASCO

VERKAUFSZENTRALE BASEL