

Objektyp: **Advertising**

Zeitschrift: **Schweizerische Bauzeitung**

Band (Jahr): **95/96 (1930)**

Heft 15

PDF erstellt am: **22.09.2024**

Nutzungsbedingungen

Die ETH-Bibliothek ist Anbieterin der digitalisierten Zeitschriften. Sie besitzt keine Urheberrechte an den Inhalten der Zeitschriften. Die Rechte liegen in der Regel bei den Herausgebern. Die auf der Plattform e-periodica veröffentlichten Dokumente stehen für nicht-kommerzielle Zwecke in Lehre und Forschung sowie für die private Nutzung frei zur Verfügung. Einzelne Dateien oder Ausdrucke aus diesem Angebot können zusammen mit diesen Nutzungsbedingungen und den korrekten Herkunftsbezeichnungen weitergegeben werden. Das Veröffentlichen von Bildern in Print- und Online-Publikationen ist nur mit vorheriger Genehmigung der Rechteinhaber erlaubt. Die systematische Speicherung von Teilen des elektronischen Angebots auf anderen Servern bedarf ebenfalls des schriftlichen Einverständnisses der Rechteinhaber.

Haftungsausschluss

Alle Angaben erfolgen ohne Gewähr für Vollständigkeit oder Richtigkeit. Es wird keine Haftung übernommen für Schäden durch die Verwendung von Informationen aus diesem Online-Angebot oder durch das Fehlen von Informationen. Dies gilt auch für Inhalte Dritter, die über dieses Angebot zugänglich sind.

ZENT-ELEKTRO-BOILER

funktionieren zuverlässig. Wand- und Badeboiler haben **zwei** Warmwasser-Anschlüsse.
Dadurch werden in allen Fällen, wo mehrere Zapfstellen gewünscht werden, die Montagekosten **verbilligt**.

Grössen von **30** Liter bis zu mehreren **1000** Liter Inhalt

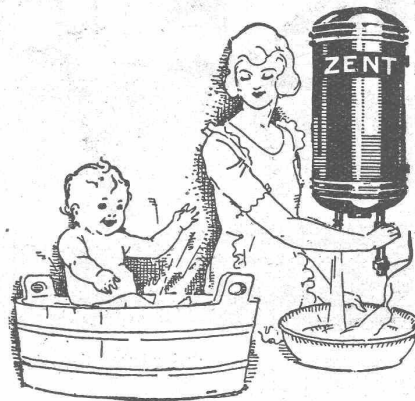
Für Prospekte und Gratisauskunft
beliebe man sich zu wenden an die

Elektrizitätswerke und Installateure

oder direkt an die

ZENT A.-G. BERN

(Ostermundigen)



CARL MAIER & CIE., SCHAFFHAUSEN

Fabrik elektrischer Apparate und Schaltanlagen

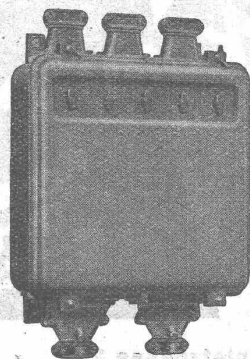
Lichtinstallationskasten, als Ersatz
für offene Sicherungstafeln

schützen Schalter und Sicherungen

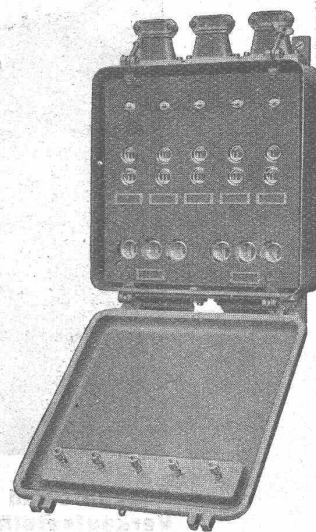
vor

**Verschmutzung
Beschädigungen
unbefugten Eingriffen**

**Gusseiserne Schalt-
kasten für Motore
und Heizungen**



Lichtinstallationskasten
mit 5 Schaltern



Kasten geöffnet

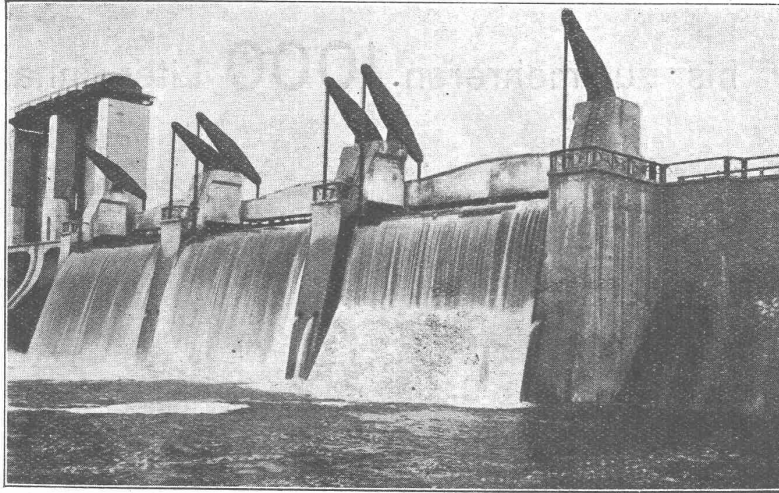
Starkstrom-Apparate

Stauwerke A.-G., Stampfenbachplatz 3, Zürich 6

Ersste und älteste Spezialfirma mit reichsten Erfahrungen im Bau von
selbsttätigen und zwangsweise zu bedienenden Wehranlagen.

Selbsttätigen Abflussregulierungen

für Wasserkraft- und Irrigations-Anlagen, entsprechend den modernsten Anforderungen des Wasserbaues.



Drei automatische Ueberfallklappen in Jouzeau.

In Betrieb und in Ausführung über 200 Anlagen mit total 3700 m Wehrbreite und ca. 36 000 m³/sek Regulierfähigkeit.

Allein-Vertretung für die Schweiz der

„Zahnschwelle Rehbock“

zur Verhütung von schädlichen Auskolkungen der Sohle von Wasserläufen.

Illustrierter Katalog, Projekte und Kostenanschläge.

D.E.G. DACHPAPPEN
 schützen bekannte Zweckbauten

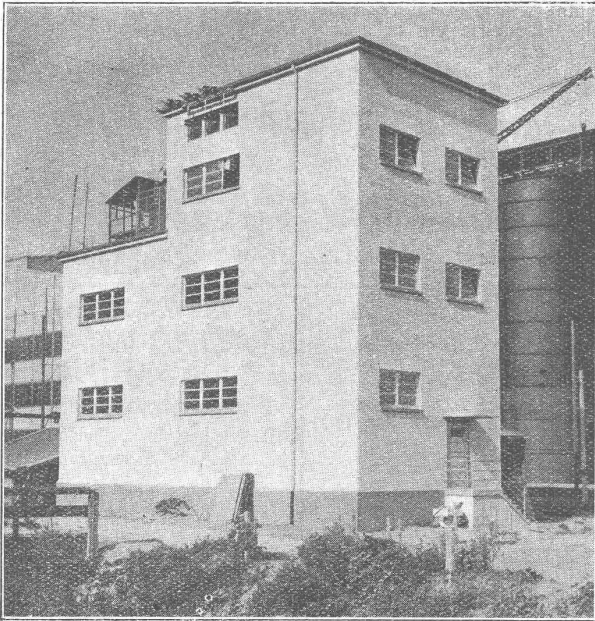
ZEUGNIS.
 Wir bestätigen hiermit, dass wir seit mehreren Jahren Dachpappe von der Firma Verkaufszentrale Schweiz von der Dachpappenfabriken, verwendet haben. Wir haben eine Fläche von 2100 m² (zweitausendeinhundert Quadratmeter) mit dieser Dachpappe bedeckt, die uns vollständig befriedigt hat.
 Ste. CROIX, den 3. Dez. 1928.
 gez. E. PAILLARD & Cie., S. A.
 Ein Mitglied des Verwaltungsrates:
 A. PAILLARD.

**Auskunft und Beratung durch DACHPAPPEN E. G., BERN, Schauplatzgasse 23
 Verkaufsstelle der Schweizer Dachpappenfabriken**

HOCH- UND TIEFBAU A.-G., AARAU-ZÜRICH

vormals M. Zschokke A.-G.

Gegr. 1869



Transformatorhaus der Portland-Zementfabrik Hausen bei Brugg

Ausführung sämtlicher Hoch- und Tiefbauten

STOLLENBAU

Strassenbau
Kanalisationen
Unterführungen
Fundierungen

EISENBETONBAU

Silos
Reservoirs
Industriebau
Brückenbau

HOCHBAU

Kunststeine
Dampfsägewerke
Zimmerei
Mech. Schreinerei
Mech. Glaserei

Uebernahme schlüsselfertiger Bauten



Flachbedachung in Renens zirka
900 m² abgedichtet mit **Asphaltoid**-Dachgewebe

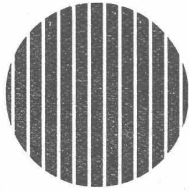
ASPHALTOID

das elastische Isolier- und Bedachungsmaterial. Verlangen Sie unsere ausführliche Druckschrift!

Meynadier & Cie. A.-G., Zürich 8

Internationale Ausstellung Lüttich 1930. Um der schweizerischen Beteiligung, die in einem besonderen Pavillon durchgeführt wird, den strengen Charakter einer Qualitätsschau schweizerischer Erzeugnisse zu sichern, ist durch die vom schweizerischen Bundesrat ernannte Ausstellungskommission eine besondere Annahmegericht eingesetzt worden. Dieser Tage nun wurden unter dem Vorsitz von Nationalrat Dr. Max Gafner, Vizepräsident des Kantonal Bernischen Handels- und Industrievereins die zur Ausstellung angemeldeten Erzeugnisse einer eingehenden Prüfung unterzogen. Als Fachexperten für die Maschinenindustrie arbeiten mit die Herren E. Glarner, in Firma Gebrüder Bühler, Uzwil, und K. Täuber, in Firma Trüb, Täuber & Cie., Zürich. Die Subkommission für die Textilindustrie setzt sich zusammen aus den Herren F. Baumgartner-Wetter, St. Gallen, und C.

Schneider, Direktor des Industrie- und Gewerbemuseums St. Gallen. Als Experten für die Uhrenindustrie amten die Herren J. Ditesheim von der Fabrique Movado in La Chaux-de-Fonds und Maurice Savoye, von der Fabrique des Longines, St-Imier. — Ausschlaggebend für die Annahme der von den einzelnen Firmen vorgeschlagenen Ausstellungsobjekte war ihre hohe Qualität, ihr Verhältnis zum Preis und ihre Präzision, sowie die sachlich richtige, formvollendete Ausstellung. Nur solche Produkte wurden zugelassen, die in der gleichen Ausführung in grösseren Quantitäten geliefert werden können. Bei der Beurteilung wurde im Interesse des guten Rufes der schweizerischen Qualitätsindustrie ein sehr scharfer Massstab angewendet. Wie das Reglement vorschreibt, wurde des weiteren darauf geachtet, dass nicht einzelne Ausstellungsstücke in Lüttich gezeigt werden.



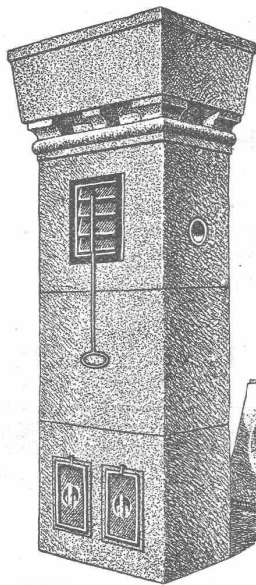
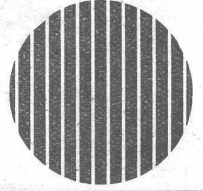
Centralheizungen - Sanitäre Anlagen - Tankanlagen

erstellen seit 1899 unter Garantie

Centralheizungsfabrik Lehmann & Cie

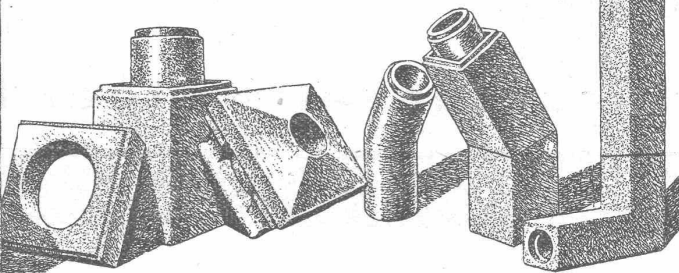
Zofingen, Bern

St. Gallen, Luzern



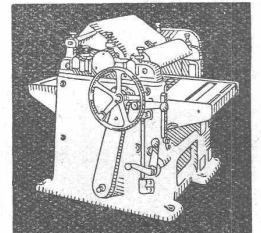
Sparkamin

Stallentlüftungszüge
Ventilation für Badezimmer
und Küchen Gasabzug



Ziegel A.G., Zürich, Teleph. S. 66.98
J. Schmidheiny & Co., Heerbrugg

**Hochleistungs-
Holzbearbeitungs-
MASCHINEN.**



für alle Industrien

Aktiengesellschaft der Eisen- u. Stahlwerke vorm. Georg Fischer, Werk:
MASCHINENFABRIK RAUSCHENBACH
Schaffhausen (Schweiz)



Personen-, Waren-,
Akten-, Speise-

Aufzüge

erstklassiges
Schweizerfabrikat

Neuanlagen - Umbauten - Revisionen

Genève
Albert Wald
Rue Général Dufour 12
Telefon Stand 47.03

Stiglerlift A.G.

Schweizer. Gesellschaft für die Fabrikation, den Verkauf, die Wartung und Instandhaltung von Personen- u. Warenaufzügen Syst. Stigler

Zürich
Kaegi & Egli
Staufferplatz 3
Telefon Uto 16.90

Keim^{sche} MINERALFARBEN

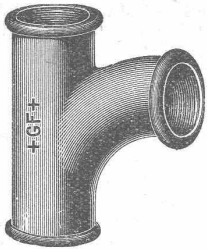
wetterfest und lichtecht, seit
50 Jahren anerkannt bestes
Material für farbige Fassaden.
Man hüte sich vor Nachahmungen

CHR. SCHMIDT SÖHNE
Zürich 5 Hafnerstrasse 47



A. G. für Grundwasserbauten Bern Spital- gasse 34

Alle Arten von Sondierungen, Diamantbohrungen, Injectionen etc.



+GF+ FITTINGS

(Röhrenverbindungsstücke)
für Gas-, Wasser- und Dampfleitungen

**A.-G. der Eisen- und Stahlwerke, vorm. Georg Fischer
Schaffhausen**

Guss-Asphalt- Arbeiten

für Hoch- und Tiefbau

erstellen mit aller Garantie für kunstgerechte und dem jeweiligen Zwecke angepasster Ausführung

A. SCHMID's ERBEN, ZÜRICH
Asphaltgeschäft Gegr. 1865 Telephon: Selnau 21.08

Betoneisen-Schneider, Scheren und Stanzen,
HEBEZEUGE,
Betoneisen-Bieger, Schraubstöcke aller Art
GEBR. BAUHOFFER, OLTEN

Prospekte zu Diensten Gegr. 1880 Telephon 13

RÄDER AUS METALL

für jeden Gebrauch

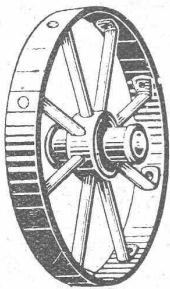
*Pflüge, Lastwagen, Rechen,
Sprengwagen usw.*

EMPFOHLEN DURCH:

*Ihren Widerstand
Ihre guten Rollager
Ihre gepflegte Ausführung
Ihre Billigkeit.*

SERIENFABRIKATION DURCH DIE:

USINES DE LA MOTTE
IN St. Dizier (FRANKREICH)



ERNST HABERER & Cie
BERN
ATELIERS FÜR
BILDHAUEREI
STUCCATUR
MALEREI &
GIPSEREI
REPARATUREN

Unsere

Herkules- Hourdis

aus

armiertem Beton

bieten durch ihre hohe Tragfähigkeit, Billigkeit, raschen Einbau und sofortige Benutzungsmöglichkeit der eingedeckten Räume **grosse Vorteile.** Ueber Keller, Magazine, Garagen und Fabrikräumen kann die **Untersicht sichtbar** bleiben.

Guss-Baustein-Fabrik Zürich A.-G., Zürich

Kennen Sie

„Pierre Peinte“

Die neue
**Hart-
Farbe?**

Sie enthält keine giftigen Substanzen, trocknet in 3 und erhärtet in 24 Std., ist zufolge ihrer Deckkraft und ihrem geringen spezifischen Gewicht vorteilhafter als alle andern Firnisse und Bleiweiss.

Verlangen Sie Vertreterbesuch durch die Fabrikanten:

**SKORY &
SANTINI,
LUGANO**

sondern wirklich Maschinen und Erzeugnisse, wie sie durch die Fabriken selbst seit Jahren mit Erfolg exportiert werden können. Zweifellos wird dieses neue Vorgehen bei einer schweizerischen Ausstellungsbeteiligung im Auslande neben der ästhetischen Gestaltung der Ausstellungsräume dazu beitragen, der Schweizer-Gruppe einen vollen Erfolg zu sichern.

«Eirich»-Gegenstrom-Mischer. Im Weg der Gegenstrom-Wirkung werden ins Mischgut Spiralbahnen und Schleifenwindungen gepflügt, die sich scharf überschneiden und den Gesamtinhalt der Maschine in so energische Wirbelbewegung versetzen, dass ohne Rücksicht auf Körperform und Gewichtsunterschiede

sämtliche Einzelteilchen nach allen Richtungen streben. Widerstandslos durchdringen und vereinigen sich so die verschiedensten Grundstoffe im gegenseitigen Vorbeigleiten und Anprall zu durch und durch gleichmäßigem Fertigprodukt. — Wird Knetung der Masse oder Zerreiben von Knötchen nötig, so wird der Mischprozess durch intensive Kollerwirkung ergänzt, die in andauerndem Richtungswechsel das Mischgut trifft, strahlenförmig auswalzt und reibt. Durch diese tiefgehende und regulierbare Presswirkung der Koller wird gleichzeitig die Luft aus der gemischten Masse herausgedrängt. — Geliefert wird der neue «Eirich»-Gegenstrom-Schnellmischer von der Maschinenfabrik Gustav Eirich, G. m. b. H., Hardheim (Nordbaden).

Ondulexplatte
die ideale Isolation

Telefonieren Sie um Prospekt
DIANA



Diana Bau- & Isolierplatten
A.-G. Rapperswil / Zürichsee Tel. 149

Zeichen-Tische

Isis
Original-Parallelo
Reform

Jedes Modell dieser drei vorbildlichen Zeichentische hat seine eigenen Vorzüge; die Wahl richtet sich nach den jeweiligen Anforderungen. Sachliche Beratung, unverbindliche Angebote und Prospekte C 12 durch

Schweiz. Generalvertretung
W. Bierbrauer, Mühlehalde 7, Zürich 7

Julius Ott, Basel (S. I. A.)
Alemannengasse 2 Telephone: Birsig 18,08 Sachverständiger für Schiffbau u. Schifffahrt



SCHWARZPULVER

der eidg. Pulvermühlen
AUBONNE und CHUR
eignet sich vorzüglich für alle
SPRENGARBEITEN

EIDG. PULVERVERWALTUNG BERN



RIEMENFABRIK A.-G. MENZIKEN

Spezialfabrik für ausprobierte Lederriemen jeder Art

Riementechnische Beratung



EDELPUTZ TERRASIT

IN VERSCHIEDENEN KORNUngen UND UNZÄHLIGEN TÖNUNGEN VERBÜRGT GEDIEGENE FASSADEN UND ABSOLUTE DAUERHAFTIGKEIT

HANS ZIMMERLI
MINERAL-MAHLWERKE
ZÜRICH 4/HOHLSTR. 304



BLITZ-GERÜST

OHNE STANGEN

das Ideal aller Gerüste für Fassaden von Wohn- und Geschäftshäusern, Kirchen und für Innen-Räume, wie Kirchen- und Saaldecken, Treppenhäuser usw.

Mietweise Erstellung für Um- und Neubauten durch:

GERÜSTGESELLSCHAFT A.-G.
ZÜRICH 7 ALTSTETTEN
Tel.: Hottingen 21.84 Tel.: Uto 52.09



Sowie durch folgende Baugeschäfte:

Zürich: Fietz & Leuthold A.-G.
Zürich: Fr. Erismann, Ing.
Winterthur: J. Häring
Andelfingen: E. Landolt-Frey
Bern: Kurt Rieser
Luzern: E. Berger
Bubikon: A. Ostiker
Basel: Eug. Berli
Glarus: Karl Schweizer-Stüssy

Hochdorf: Aug. Ferrari
Genf: Ed. Cuénod S. A.
Neuhäusen: Ad. Osswald
Herisau: H. Müller
St. Gallen: Sigris, Merz & Co.
Olten: Otto Ehrensperger
Solothurn: F. Valli
Biel: Otto Wyss



Bitumitekt

die **teerfreie Dauer-Dachpappe**

für Bedachungen und Isolierungen

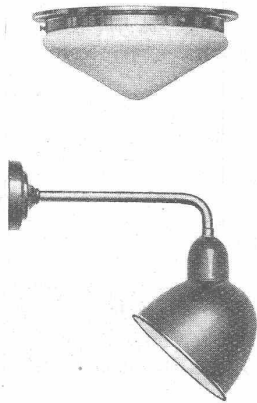
grau, glatt und grünschiefer besandet
Muster gratis.
20jährige Bewährung

W. Frick-Glass

Asphalt- und Teerprodukte
ALTSTETTEN-ZÜRICH
Telephon: UTO 50.64

Patente

in allen Ländern durch
Dipl. Ing. J. Spälti
Limmatquai 32, Zürich



ARMA

Zweckleuchten

für Innen- und Aussenbeleuchtung

LICHTTECHNIK A.-G. ZÜRICH

Tel.: Uto 46.16 Seestr. 336

Fabrik in Herisau



Gebrauchsfertige Fassadenfarbe

Muresco

Wetterfests Aussen- und waschbare Innenanstriche. Absolut zuverlässig. Wasserunlöslich in sämtlichen Nuancen. Verlangen Sie sofort Auskünfte.

Rupf & Schneider A. G., Zürich 8

Tel.: Hottingen 62.64 **Farbenfabrik** Höschgasse 74/76

Türschlösser

in billiger Ausführung. Patent-Sicherheits-Chubb-Schlösser, Patent Arigi und Hahn-Sicherheits-Zylinder-Schlösser. Spezialität in General-, Haupt- u. Zentralschlossanlagen. Schlösser m. Stabilstift-Drückerverschraubung, Beschläge in jeder Ausführung.

Ant. Metzler, Wohlen (Aargau)

Verlangen Sie unverbindliche Offerte. **Telephon 182**

Limmatwerk Wettingen der Stadt Zürich.

Unter Vorbehalt der Krediterteilung durch die Gemeinde eröffnet die Bauverwaltung II der Stadt Zürich freie Konkurrenz über die Ausführung der folgenden Bauarbeiten für das Limmatwerk Wettingen:

1. **Stauwehr und Maschinenhaus, Zufahrtsstrasse und Umgebungsarbeiten.**
2. **Unterwasserstollen.**

Die Submissionsunterlagen können von Montag, den 7. April an bezogen werden bei der Bauleitung Amtshaus II, 2. Stock, Zimmer Nr. 118. Die Submissionsunterlagen werden nur an Bewerber abgegeben, die für die Uebernahme grosser Arbeiten in Frage kommen können und zwar gegen Hinterlegung eines Betrages von Fr. 100.— für die Unterlagen des Stauwehres und des Maschinenhauses, und Fr. 40.— für diejenige des Unterwasserstollens. Den Bewerbern, die ein vollständig ausgearbeitetes Angebot eingereicht haben, werden die für die Submissionsunterlagen hinterlegten Beträge zurückvergütet.

Samstag, den 12. April, vormittags 9 Uhr, veranstaltet die Bauleitung gemeinsam mit den Bewerbern eine Besichtigung der Baustellen in Wettingen, woselbst die Bauleitung die Arbeiten erläutert und allfällige gewünschte Auskünfte erteilt.

Der Vorstand des Bauwesens II:
KRUCK.

Bauführer

(Deutscher)

energisch, tüchtig, mit 3 Semestern Höherer Bauschule Stuttgart, erfahren auf Bureau und Bauplatz, sucht per sofort entsprechende Stelle. — Angebote unter S. D. 387 durch

Rudolf Mosse, Stuttgart.

Schacht-Guss

JAKOB RÜEGG
Gießerei und Maschinenfabrik
USTER, Teleph. No. 66

ERSTE QUALITÄT



**Theodolite
Nivellier-Instrumente
Mess-u. Nivellierlatten
Jalons, Kreuzscheiben
Winkelspiegel
Stahl- und Leinen-
bandmasse
Gliedermeter, Wasser-
wagen
Lichtpausapparate für
Tages- und elek-
trische Belichtung**

**CARL
EBNER'S
WVE.**

**Techn. Versandgeschäft
Schaffhausen**

TELEPHON 7.39

Verlangen Sie mein. Katalog A



**Leder-Riemen
Gummi-u. Balata-Riemen**

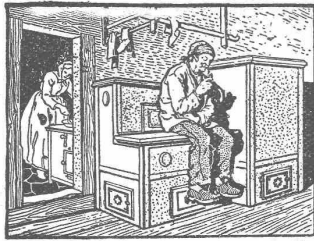
**Moderne
Hausklärgrube**

OMS
für Abortanlagen
und Fabriken

Billigste Bauart

Tausende im Betrieb!
Überall Vertreter u. Lagerbestände
OMS-Räranlagen A. G.
Zürich G. Gemsenstr. 4

Alleinige Herstellerin:
**Cementwaren-Fabrik
W. CHRISTEN & CIE.,**
Basel-Schänzli.



HAUS - BACK - OEFEN

System J. Schenk für in Küche oder Zimmer in solider, moderner Ausführung.
Wenig Platzanspruch bei grosser Leistungsfähigkeit und geringstem Brennmaterialverbrauch, weil zwei Backräume übereinander liegen.
 Verbreitetstes Backofensystem der Schweiz.

Kochherde für Holz- und Kohlenfeuerung. :: Auskunft und Kataloge spesenfrei.

Joh. Schenk, Ofenfabrik, Langnau (Bern)

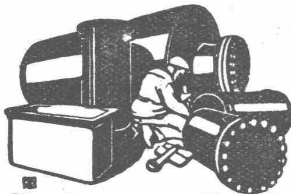
TECHNISCHE PHOTOGRAPHIE

SPEZIALITÄT:
ARCHITEKTUR-AUFNAHMEN
 ZEICHNUNGEN UND PLÄNE
 KONSTRUKTIONEN, MASCHINEN, KATALOG-AUFNAHMEN

H. WOLF-BENDER
 ZÜRICH
 KAPPELERSASSE 16

Baumeister

Absolv. d. W.-H.-B.-S.-h. Stuttg., m. Praxis auf Büro u. Bauplatz (Baultg. v. Krankenhäus.), Kenntnissen im Eisenbeton, 25 Jahre alt, ledig, sucht per sofort od. spät. Stellg. f. Büro od. Baupl. Angeb. unter **S. Z. 383** durch **Rudolf Mosse, Stuttgart.**



Blechwaren - Fabrik & Apparatebau - Anstalt
Sch. Bertrams
 Dögesenstr. Basel Saffran No. 48.90

HOTEL

Habis - Royal

Bahnhoiplatz

ZÜRICH

Restaurant
 Sitzungszimmer

DRUCK-

RUPFEN

hochlichtecht

Neueste Künstler - Dessins
 Grösste Ausmusterung
 Stauend billige Preise
 Verlangen Sie bitte Muster

JAKOB KAUFMANN
 ZÜRICH Scheuchzerstr. 65
 Telephon: Hott. 19.95

Zu verkaufen krankheitshalber

Prima Baugelände

in zentralschweizerischer Stadt mit grosser Bautätigkeit, Gas, Wasser, sowie Elektrisch vorhanden. Das Land misst zirka 26,000 m², ist en bloc oder auch parzellenweise abzugeben.

Offerten befördert unter Chiffre B. H. 4839 **Rudolf Mosse A.-G., Basel 1.**

Dipl. Ingenieur

sucht Stellung als

BETRIEBS-INGENIEUR

in Kraftwerk oder industr. Unternehmen.

Giesserei und mechanische Werkstattpraxis, mehrjährige vielseitige Praxis im In- und Auslande, Projektieren, Montage. Erfahrung in der Leitung von Kraftwerken und allgemeinen Betrieben der chemischen Industrie. Beste Zeugnisse und Referenzen. — Zuschriften unter Chiffre Z. N. 926 befördert

Rudolf Mosse, A.-G., Zürich.

Zu möglichst raschem Eintritt suchen wir jungen, deutsch und französisch sprechenden

Bauzeichner oder Bautechniker

für Planaufnahmen u. Projektierung von Plakatwänden u. Schaukasten. Ev. Dauerstellung für künstl. befähigten Herrn mit Verständnis für Reklame. Vorerst nur schriftl. Off. mit Gehaltsanspruch, Zeugniskopien u. Referenzen an **Orell Füssli-Annoncen, Abt. Bahnhof-Reklame, Zürich 1.**

Unternehmer

mit grösserer Arbeitergruppe, empfiehlt sich zur **Uebernahme von Aushub-, Umgebungs-, Strassen-, Tiefbau- und Geleisebau-Arbeiten.**

Leistungsfähige und garantierte Ausführung. — Offerten unter Chiffre Z. H. 940 an **Rudolf Mosse, A.-G., Zürich.**

Zu verkaufen: Ein Rotations-Hochdruckgebläse

System Ziegler, Grösse 2. Gut erhalten, billig.
E. Ammann & Cie., Basel 13.

ARCHITEKT

Dipl Ing, künstlerisch erste Kraft (modern), durchaus selbständig auf Grund langjähriger Praxis **sucht Stellung** (Basel u. Umgebung bevorzugt) zum 15. April oder 1. Mai. Angebote befördert unter Chiffre B. B. 2120 **Rudolf Mosse, A.-G., Basel 1.**

2. Bauführer gesucht

für den **Börsenneubau in Zürich.**

Im Innenausbau erfahrene Bewerber wollen sich melden bei **Henauer & Witschi, Architekten, Zürich, Talstrasse 15.**



Bodmer & Cie
 ZÜRICH, HOLBEINSTR. 22

Zentralheizungen
 Oefen, Cheminées
 Elektr. Akkumulier-Oefen

Demande d'emploi

Jeune

technicien - architecte

avec 5 ans de pratique dans grande entreprise de constructions en fer et 2 1/2 d'activité comme technicien et conducteur des travaux chez architecte connu de l'école moderne, **demande place** dans bureau d'architecte de la Suisse française, de préf. à Genève. Notions de français. Entrée le 1^{er} mai, évent. plus tôt. S'adresser sous chiffre Z. O. 965 à **Rudolf Mosse, S. A., Zurich.**

PATENTE
 ERWIRKT **H. KIRCHHOFER**
 ZÜRICH LOEWENSTR. 51

SEIL-BAHNEN

Bahnen für alle Zwecke, Pendel- und Umlaufbetriebe, provisor- u. permanente Anlagen. Verlangen Sie unverb. Beratung und Offerte.

L. & E. KÜPFER
 STEFFISBURG-THUN

S. T. S. Schweizer. Technische Stellenvermittlung
Service Technique Suisse de placement
Servizio Tecnico Svizzero di collocamento
Swiss Technical Service of employment

ZÜRICH, Tiefenhöfe 11 — Telefon: Selnu 5426 — Telegr.: INGENIEUR ZÜRICH
Für Arbeitgeber kostenlos. Für Stellensuchende Einschreibgebühr 2 Fr. für 3 Monate.
Bewerber wollen Anmeldebogen verlangen. Auskunft über offene Stellen und Weiterleitung von Offerten erfolgt nur gegenüber Eingeschriebenen.

Maschinen-Abteilung.

- 267 4 à 5 Ingénieurs-électriciens pour bureau de calculs et plate-forme. Sté. Matériel Electrique France.
- 287 Ingenieur od. Techniker mit Praxis auf Eisenkonstr. f. selbst. Ausführungszeichng. f. Bauschlosserarbeiten. NW-Schweiz.
- 289 Elektro-Techniker mit Erfahrung im Installationswesen, Betrieb und Unterhalt von Transformatorenstationen. Schweiz.
- 293 Maschinen-Techniker mit Erfahrung im Bau v. wärmetechn. Anlagen, Dampfkesseln usw. Beherrschung d. Engl. erw. Kt. Zürich.
- 295 Erf. Heizungs-, mögl. auch Sanitär-Techniker für Platz Zürich.
- 297 Radio-Fachmann mit kaufmännischen und techn. Kenntn. Radio-Grosshandel Ostschweiz.
- 301 Technicien en chauffage central et sanitaire. France (Belfort).
- 303 Heizungs-Techniker. Kt. Bern. Mögl. sofort.

305 Konstrukteur spez. für Projekt- und Ausführungspläne für Kühlmaschinen, mit mehrjähr. Praxis. Kt. Zürich.

Bau-Abteilung.

- 350 a) Jeune Ingénieur-civil de langue française capable pour piquetages, relevés et surveillance conduite forcée avec ouvrages en béton-armé. Entrée immédiate. Suisse romande.
- b) Technicien génie-civil pour même travail.
- 370 Ingenieur für Eisenkonstr., f. Leitung der Konstr.-Montage eines Kraftwerkes. Französisch perfekt. Schweizermeldung.
- 434 Hochbau-Zeichner z. Durcharbeit. v. Werkplänen. Arch.-B. Aargau.
- 436 Jeune Dessinat. connaiss. à fond la constr. Bur. d'arch. Suisse rom.
- 438 Erf. Hoch- u. Tiefbautechn. als Hilfe zum Chef. Baugesch. Kt. Bern.
- 440 Jung. Architekt. Sofort. Jahresstelle. Kt. Thurgau.
- 442 Jüng. Architekt mit Praxis auf Bur. u. Bau. Arch.-Bur. Ostschweiz.
- 444 Techn.-dessinat. connaiss. béton-armé. Bur. d'Ing. Ct. Fribourg.
- 448 Vermess.-Techniker m. Praxis f. Bur. u. Feld. Baldmögl. Tessin.
- 450 Selbständ. Eisenbeton-Ingenieur oder Techniker, guter Zeichner und Statiker für Ing.-Bureau Zürich. 1. Mai.
- 452 Selbst. Eisenbeton-Ingenieur, gut. Statiker f. Bur. u. Bau. Zürich.
- 454 Eisenkonstruktions-Techniker, bewand. in Ausarbeitg. v. Spezialkonstr. für Stahlskelettbauten und Statik. Ing.-Bur. NW-Schweiz.

KONSTRUKTIONS-CHEF

erste verantwortliche

in
Stellung für den

Dieselmotoren- und Diesellokomotivenbau

Deutschland gesucht.

von grosser Lokomotivfabrik in

Akademisch gebildete Herren, die gleiche Stellungen bereits bekleideten und Erfahrungen auf diesem Gebiet haben, werden gebeten, Bewerbungen mit Zeugnisabschriften und Lichtbild mit Angabe von Referenzen unter B. J. 4145 durch **Rudolf Mosse, Berlin S. W. 100**, einzureichen.



Generalvertretung für die Schweiz:
AMSLER & Co., FEUERTHALEN

Tüchtiger
Bautechniker - Architekt

mit neuzeitlicher Bauweise vertraut, nach Höhenkurort in Graubünden

gesucht.

Offerten mit Skizzen in Briefform, Zeugnissen und Gehalts-Ansprüchen, Eintrittstermin unter Chiffre E. 938 Ch. an die **Publicitas A.-G., Chur.**

Diplom - Ingenieur E.T.H.

Schweizer, mit 22 jäh. In- und Auslandspraxis in Projektierung techn.-wirtschaftlicher Bearbeitung, Kalkulation u. Bau hydro-elektrischer Anlagen, Talsperren, Wasser- u. Tiefbauten

sucht
entsprechende
leitende Stellung

in Elektr.-Gesellschaft, Studienbureau, Bauunternehmung etc. Sprachenkundig, beste Zeugnisse und Referenzen. Eintritt sofort od. später. Gefl. Angebote unter Chiffre P. F. M. 550 bef. **Rudolf Mosse, A.-G., Zürich.**

Patent Stahldrahtnetz „PERFEKT“

rationalste Betonarmierung für Hoch- und Tiefbau. — Prospekte, Prüfungsatteste.
Fabrikant: **EMIL HITZ, ZÜRICH**, Telefon: Selnu 65.42
Verkaufsstelle: **J. LOUIS MÜLLER, LUZERN**, Telefon: 422

Offerten zur Ausübung von Erfindungspatenten

IMER & DE WURSTEMBERGER vormals EIMER-SCHNEIDER INGENIEUR GENÈVE

Die Inhaber folgender schweizerischer Patente wünschen mit schweizerischen Fabrikanten bezw. Interessenten in Verbindung zu treten und sind gerne bereit, Lizenzen zu erteilen oder die Patente zu verkaufen.

- No. 98,987, R. F. Hall, pour: „Maschine zur Herstellung von Glaserzeugnissen mit mehreren um die vertikale Maschinenachse rotierenden Einheiten“. No. 98,988 pour: „Glasblasmaschine mit um die vertikale Maschinenachse kreisenden Formen“. No. 99,723. pour: „Maschine zur Herstellung von Glaserzeugnissen mit einer Mehrzahl von um die vertikale Maschinenachse rotierenden Sammelformen“. No. 100,127, pour: „Maschine zur Herstellung von Glaserzeugnissen mit mehreren um die vertikale Maschinenachse rotierenden Einheiten“.
- No. 101,343, The Libbey Owens Sheet Glass Company, pour: „Procédé d'étrirage de verre en feuilles et dispositif pour sa mise en œuvre“. No. 101,344, pour: „Procédé d'étrirage de verre en feuille“. No. 101,567, pour: „Procédé pour placer un nouveau rouleau de redressement dans un appareil pour l'étrirage du verre en feuilles, et appareil pour le réaliser“. No. 102,219, pour: „Machine pour l'étrirage de verre en feuilles“. No. 102,495, pour: „Procédé pour l'étrirage continu du verre en feuilles“. No. 103,175, pour: „Dispositif pour couper du verre en feuilles“.
- No. 102,357, Harry Slade et E. Green & Son, Ltd., pour: „Joint pour tuyau“.
- No. 104,996, Dried Milk Products, Ltd. et J. M. Sierra, pour: „Installation pour la fabrication du lait en poudre“.
- No. 106,159, Rawlings Manufacturing Company, Ltd., pour: „Fenêtre coulissante à fermeture automatique“.
- No. 126,018, Frank Humphris, pour: „Feuille de métal“.
- No. 126,421, Comte de Saint-Agnan, pour: „Appareil pour la remise à neuf des cartouches“.
- No. 126,853, Walter F. Dunn et Thomas Elias, pour: „Dispositif pour transformer des variations de courant en sons et inversement“.

Gefällige Offerten oder Vorschläge werden durch Herren **Imér & de Wurstemberger, vormals E. Imér-Schneider, Ingénieur-Conseil, 14, Rue-du-Mont-Blanc, Genève**, weiterbefördert.

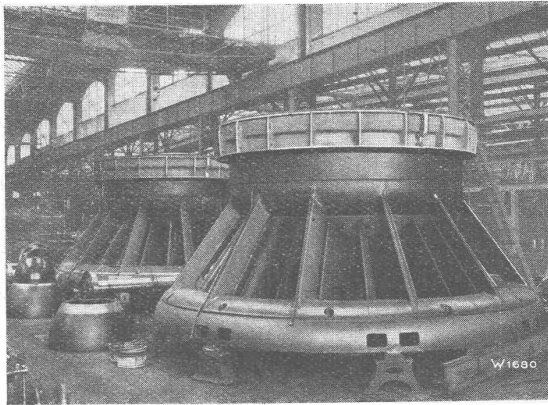
ACQUISITEUR

mit technischer Bildung und gewandt im Verkehr mit der Kundschaft, von grösserer Fabrik der Bau- und Bausolierbranche per sofort gesucht. — Offerten mit Bildungsgang, Gehaltsansprüchen und Referenzen unter Chiffre Z. J. 998 an **Rudolf Mosse, A.-G., Zürich.**

Escher Wyss & Co^{ie}, Zürich

Propeller- und Kaplan-Turbinen

Höchster
Wirkungsgrad



Grösste
Schnelläufigkeit

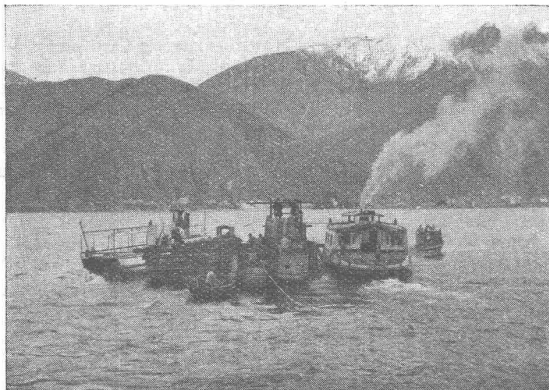
Jura Cement Fabriken, Aarau
2 Propellerturbinen, Gefälle 4 m, Leistung 2100 PS.

74/29

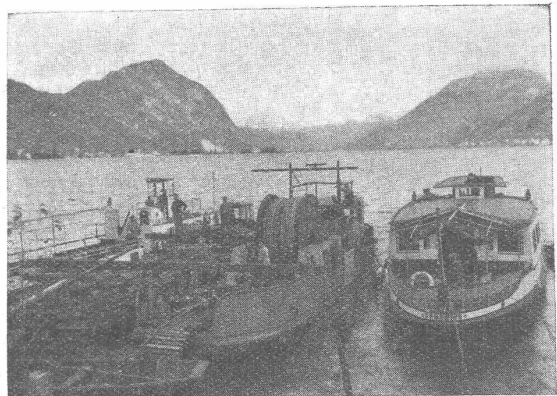
Kabelwerke Brugg A.-G. in Brugg (Schweiz)

Bleikabel

in allen Konstruktionen für Hoch- und Nieder-
spannung, Telegraphie, Telephonie, Sonnerie.
Schiessstandkabel, Kabelarmaturen



Abfahrt der Verlegeflotte in Poiana



Verlegeflotte während der Verankerung des Kabels in Poiana

Seekabelverlegung für die
Officina Elettrica Comunale Lugano
zwischen **Poiana-Maroggia** für
Licht- und Kraftübertragung 8000 Volt

Gewicht des Kabels inkl. Transporttrommel
ca. 17 000 kg. Seetiefe: 81 m.

Abteilung Drahtseilerei: Drahtseile für alle Verwendungszwecke.
Spezialität: **Bergbahnseile** und das glänzend bewährte, patentierte, spannungsfreie und drallarme Drahtseil
„TRU-LAY-BRUGG“. Bitte Druckschrift verlangen.