

Objektyp: **Advertising**

Zeitschrift: **Schweizerische Bauzeitung**

Band (Jahr): **95/96 (1930)**

Heft 1

PDF erstellt am: **21.09.2024**

Nutzungsbedingungen

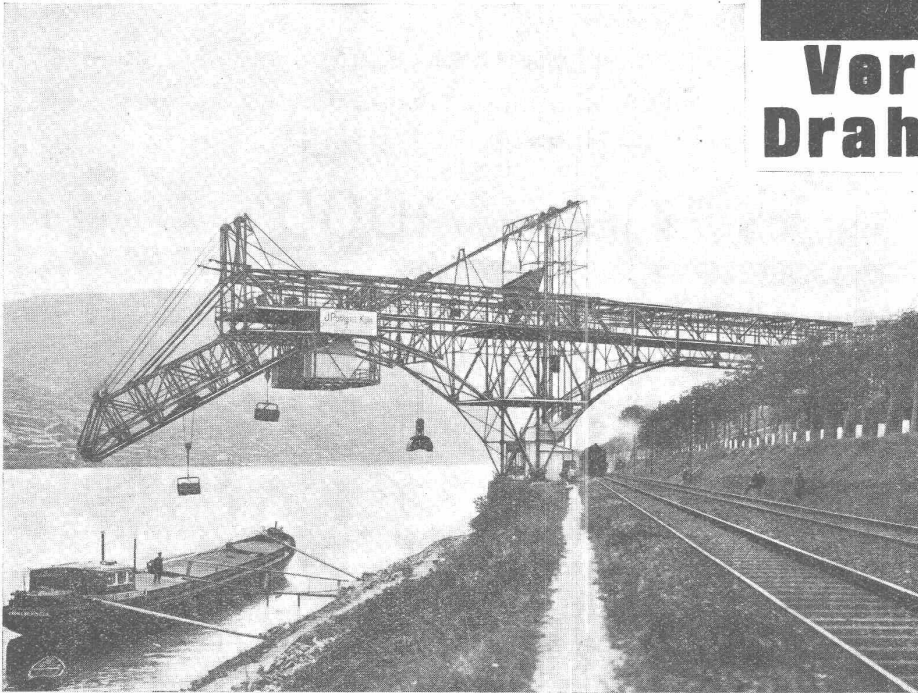
Die ETH-Bibliothek ist Anbieterin der digitalisierten Zeitschriften. Sie besitzt keine Urheberrechte an den Inhalten der Zeitschriften. Die Rechte liegen in der Regel bei den Herausgebern. Die auf der Plattform e-periodica veröffentlichten Dokumente stehen für nicht-kommerzielle Zwecke in Lehre und Forschung sowie für die private Nutzung frei zur Verfügung. Einzelne Dateien oder Ausdrucke aus diesem Angebot können zusammen mit diesen Nutzungsbedingungen und den korrekten Herkunftsbezeichnungen weitergegeben werden. Das Veröffentlichen von Bildern in Print- und Online-Publikationen ist nur mit vorheriger Genehmigung der Rechteinhaber erlaubt. Die systematische Speicherung von Teilen des elektronischen Angebots auf anderen Servern bedarf ebenfalls des schriftlichen Einverständnisses der Rechteinhaber.

Haftungsausschluss

Alle Angaben erfolgen ohne Gewähr für Vollständigkeit oder Richtigkeit. Es wird keine Haftung übernommen für Schäden durch die Verwendung von Informationen aus diesem Online-Angebot oder durch das Fehlen von Informationen. Dies gilt auch für Inhalte Dritter, die über dieses Angebot zugänglich sind.

POHLIG

Verladeanlagen Drahtseilbahnen



Nebenstehendes Bild veranschaulicht eine Verladeanlage in Verbindung mit Drahtseilbahn zum Fördern von Braunstein in Rheinschiffe und Rückfördern von Kohle.

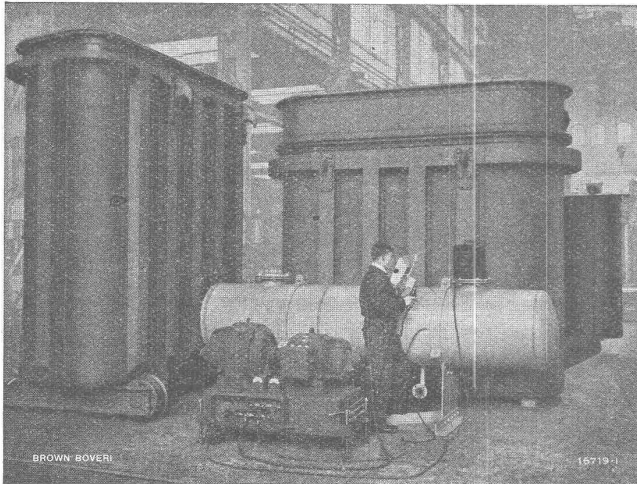
In über 55 Jahren unseres Bestehens bauten wir mehr als 6000 Drahtseilbahnen, Förder- und Verladeanlagen



**J. POHLIG AKTIENGESELLSCHAFT
KÖLN-ZOLLSTOCK**

Vertretung für die Schweiz:
FR. WALDHERR, ZÜRICH, SEEFELDSTR. 120

B B C



Mit Brown Boveri Lichtbogen-Schweißgruppen
elektrisch geschweißte Groß-Transformatornkessel.

Lichtbogen Schweißgruppen

Bauart Brown Boveri

Qualitativ höchststehende Schweißnähte

Größte Wirtschaftlichkeit

Einfache, gefahrlose Bedienung

*Feinstufige Regulierbarkeit des
Schweisstromes an der Schweiß-
stelle selbst*

Kurzschlussicherheit

A.G. BROWN, BOVERI & C^{IE} BADEN (SCHWEIZ)
Verkaufsbureaux: Baden, Basel, Bern, Lausanne

ZENT-ELEKTRO-BOILER

funktionieren zuverlässig. Wand- und Badeboiler haben **zwei** Warmwasser-Anschlüsse. Dadurch werden in allen Fällen, wo mehrere Zapfstellen gewünscht werden, die Montagekosten **verbilligt**.

Größen von **30** Liter bis zu mehreren **1000** Liter Inhalt

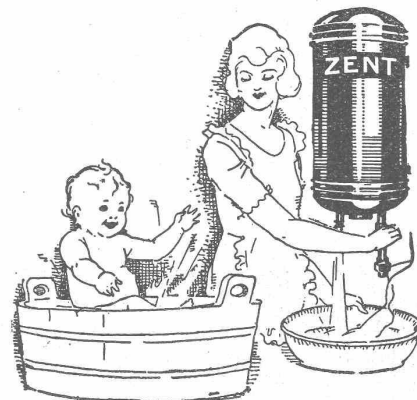
Für Prospekte und Gratisauskunft
beliebe man sich zu wenden an die

Elektrizitätswerke und Installateure

oder direkt an die

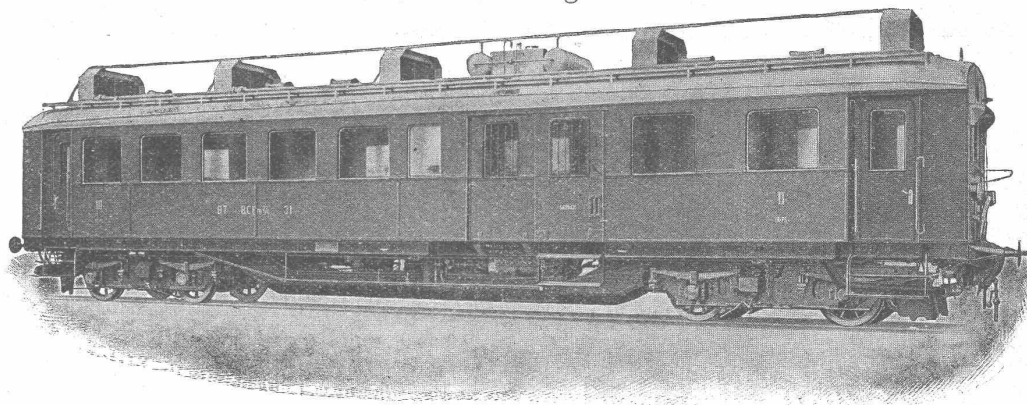
ZENT A.-G. BERN

(Ostermundigen)



„S. L. M.-Winterthur“ Eisenbahn-Triebwagen

mit Verbrennungsmotoren



Benzin-Triebwagen der Bodensee-Toggenburg-Bahn
Motorleistung 200 PS, Fassungsvermögen 66 Sitzplätze und Gepäckraum. Leergewicht des Wagens ca. 36 t.

Die Kraftübertragung erfolgt mit dem patentierten
Oelschaltgetriebe, System „S. L. M. - Winterthur“

Schweizerische
Lokomotiv- und Maschinenfabrik
WINTERTHUR



Feuermelde- Anlagen

jeden Umfangs
für Städte, Ortschaften
und Fabrikbetriebe.



SIEMENS

Elektrizitätserzeugnisse AG.
Zürich, Lausanne

Gesellschaft der L. von Roll'schen Eisenwerke, Gerlafingen

Gegründet 1823 Gegründet 1823

Werk „Giesserei Bern“ in Bern

Konstruktionswerkstätten,
Eisengiesserei



Nº 219

Hebezeuge

Eisenbahnmaterial
Schützenanlagen und
Wehreinrichtungen
Zahnradbahnmaterial
Standseilbahnen
Allgem. Maschinenbau



Telegramme: Giesserei Bern
Telephon: Bollwerk 50.66

Verladeanlage im Hafen von Bilbao.

Der **grosse**
Erfolg der

ELECTROLUX-FILTER

der besten und einfachsten

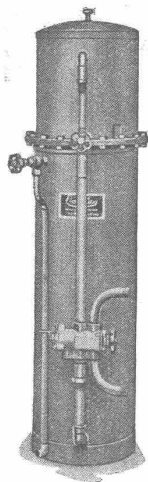
Wasser-Enthärtungs-Apparate

ist kein **zufälliger**;

denn die Unannehmlichkeiten und Schäden, welche besonders in der Schweiz durch das sehr stark kalkhaltige Wasser entstehen, sind genügend bekannt.

Filteriertes Wasser

ist weich wie **Regenwasser**; alle Kalk- u. Magnesiumsalze sind restlos entfernt.



Weichwasser erzeugt **garantiert** keinen Kesselstein, weder in Dampfkesseln, Boilern, Zentralheizungen, Autokühlern, Kochgeschirren, Kaffeemaschinen, Leitungen etc.

Weichwasser löst schon gebildeten Kesselstein wieder **vollständig** auf!

Weichwasser spart **40—60%** Seife und Waschmittel, **schont** die Wäsche und macht sie **weich** und **weiss**.

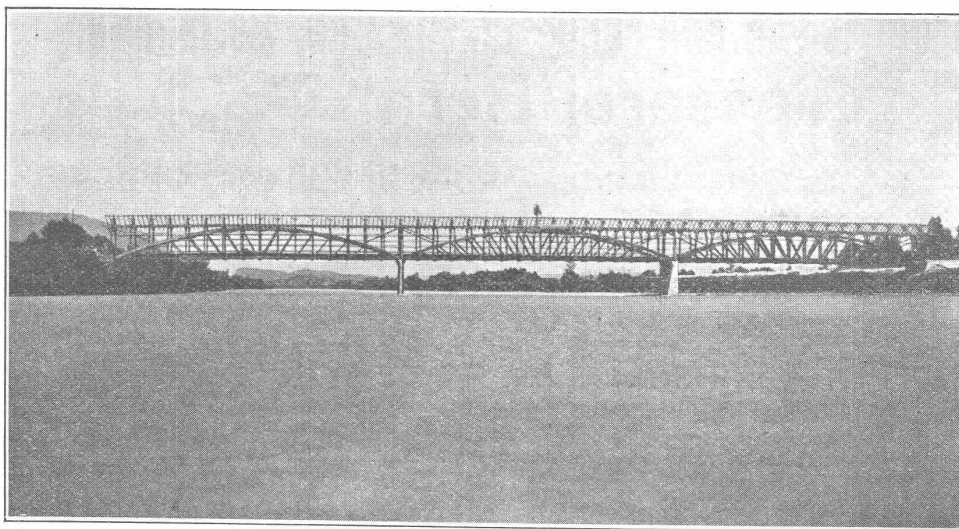
Weichwasser spart **30—40%** Kaffee und Tee und kocht Fleisch, Gemüse, Teigwaren usw. viel **rascher gar** und macht sie **schmackhafter** und **leicht verdaulich**.

Weichwasser **verschönert** den Teint, macht die Haare **weich** und **glänzend**; ist zum Rasieren und für Kompressen das **einziggegebene** Wasser und das **idealste** Badewasser; es **erfrischt** ungemain.

Besichtigen Sie unsere Musteranlage! — Verlangen Sie Prospekt und Referenzen kostenlos!

ELECTRO-LUX A.-G., ZÜRICH

Paradeplatz 4 - Abteilung Filter, Telephon Uto 27.56 - Tiefenhöfe 9



NEUE
STRASSEN-BRÜCKE
ÜBER DEN RHEIN
RUGGELL - SALEZ.
3 ÖFFNUNGEN VON JE
48,00 METER.

INGENIEUR-HOLZBAU

BRÜCKENBAUTEN, MONTAGEGERÜSTE,
LEHRGERÜSTE FÜR BETON- UND STEINBRÜCKEN,
INDUSTRIEBAUTEN

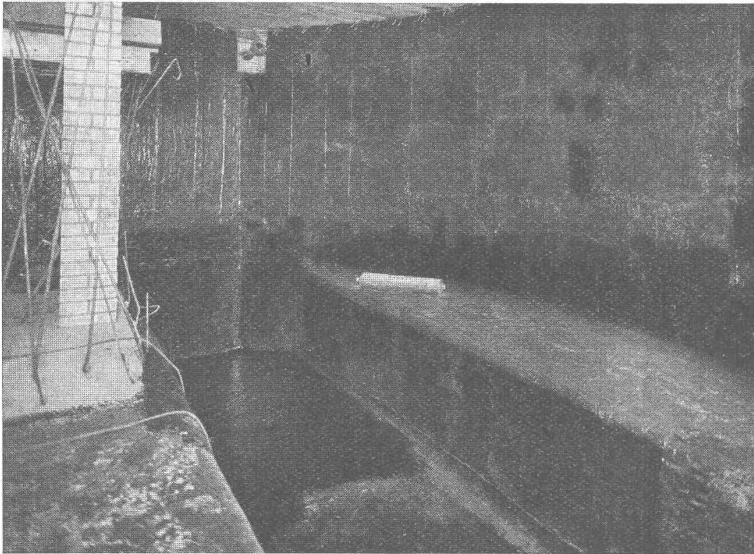
W. STÄUBLI, INGENIEUR, ZÜRICH 3

ZURLINDENSTRASSE 115

TELEPHON: UTO 66.33

Asphalt-Emulsion A.-G., Zürich

Unternehmung für Asphaltarbeiten



Grundwasserisolierung Bedürfnisanstalt Paradeplatz, Zürich.

Bauleitung: Tiefbauamt der Stadt Zürich.
Unternehmung: H. Gossweiler & Co., Zürich.

Grundwasserisolierung mit „MAMMUT“, 700 m², ausgeführt durch die

Asphalt-Emulsion A.-G.

**FABRIK UND BUREAUX IN
SCHLIEREN BEI ZÜRICH
(GÜTERSTRASSE)**

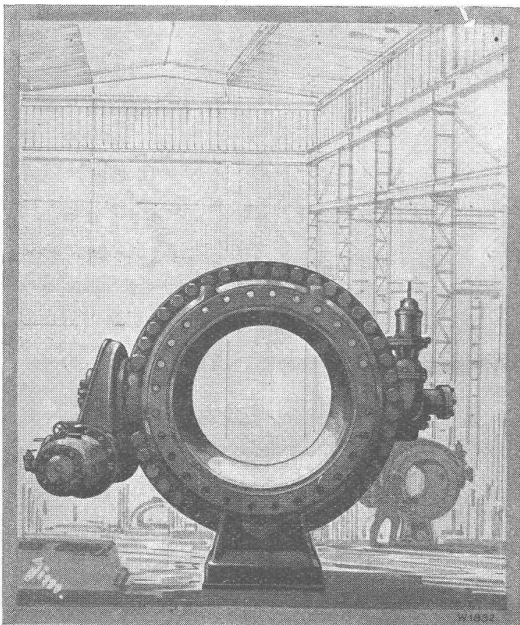
Telephon: SCHLIEREN 87

Wasserdichte Asphaltbeläge, Isolieranstriche, Mörtelzusätze.

Fundamentisolierungen gegen Feuchtigkeit und Grundwasser
Terrassen und Dachbeläge
Säurefeste Asphaltbeläge
Brückenisolierungen

**SPEZIALITÄT:
„MAMMUT“-Beläge**

Escher Wyss & C^{ie}, Zürich



ESCHER WYSS KUGEL- SCHIEBER

Der einzige Drehschieber mit rein metallischen, bei Schieberbetätigung entlasteten Dichtungsflächen und daher absoluter Dichtheit in geschlossener Stellung.

Vollkommen glatte Wasserführung bei offenem Schieber.

Schieber bis 2000 mm Lichtweite und für Drücke bis 1000 m ausgeführt und seit Jahren im Betriebe bewährt.

ESCHER WYSS & CIE.

Druckknopfsteuerung für Arbeitsmaschinen. Das elektromotorische Zeitalter hat in Fabriken und Werkstätten den Einzelantrieb der verschiedenen Maschinen gebracht. Er ist wirtschaftlich dem gemeinsamen Antrieb sämtlicher Maschinen durch einen einzigen Motor bedeutend überlegen. Zudem hat er den Vorteil, dass in jedem Fall der Motor und dessen Standort der Eigenart der Maschine angepasst werden kann, was wiederum sowohl auf den Gang der Maschine wie auf deren Bedienung von sehr günstigem Einfluss ist. Bei weitaus den meisten Arbeitsmaschinen erfolgen die einzelnen, nach dem Einschalten des Motors vorzunehmenden Operationen, wie beispielsweise Aenderung der Geschwindigkeit

oder der Drehrichtung, ausschliesslich von Hand. Doch kennt man seit Jahren ebenfalls die Druckknopfsteuerung, von den elektrischen Personenaufzügen her allgemein bekannt. In Europa kam die Druckknopfsteuerung bis jetzt fast ausschliesslich bei grossen Maschinen zur Anwendung, wie zum Beispiel Karrusseldrehbänken und Druckerei-Rotationspressen. Solche Maschinen werden vorteilhaft mit mehreren Druckknopftableaux ausgerüstet, damit der Arbeiter von verschiedenen Standorten aus die jeweils wünschenswerten Bewegungen einleiten kann. Es gibt jedoch auch transportable Druckknopftableaux, mit Schnur und Stecker abgeschlossen, die von Fall zu Fall an der günstigsten Stelle verwendet

Die Korksteinfabrik von
Wanner & Co. A.-G., Horgen

fabriziert und empfiehlt

Dilatit-Korksteinplatten

als vorzügliches Isoliermittel für

Kühlanlagen und Hochbauten

Gusseiserne Muffen- und Flanschenröhren sowie Formstücke

Schweizer
Normalien
Lager
in Winterthur



für
normalen
und höhern
Betriebsdruck

Kägi & Co., Winterthur

Telephon Nr. 496

SCHNELL & Co., A. G. Burgdorf - Lochbach

Gegr. 1822 - Telephon Burgdorf 59

Bleiweiss-, Farben- und Lack-Fabrik

SPEZIALITÄTEN: Ia. Kammerbleiweiss, Zinkweiss, Lichteichte Jalousiegrüne, Copal-Lacke für innen und aussen, Siccatife, alle Bunt- und Erdfarben in nur feinsten Mahlung.

Personen-, Waren-,
Akten-, Speise- **Aufzüge** erstklassiges
Schweizerfabrikat
Neuanlagen - Umbauten - Revisionen

Genève
Albert Wald
Rue Général Dufour 12
Telefon Stand 47.03

Stiglerlift A.G.

Schweizer. Gesellschaft für die Fabrikation, den Verkauf, die Wartung und Instandhaltung von Personen- u. Warenaufzügen Syst. Stigler

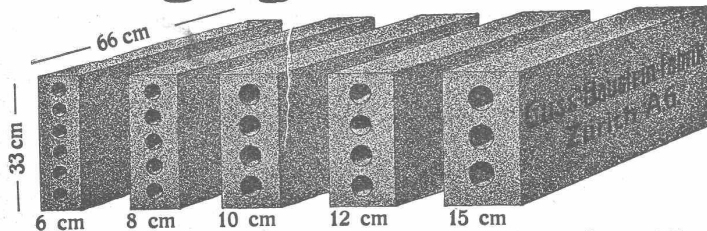
Zürich
Kaegi & Egli
Stauffacherplatz 3
Telefon Uto 16.90

HOTEL
Habis-Royal
Bahnhofplatz
ZÜRICH
Restaurant
Sitzungszimmer

Druckfachen
liefert prompt und billig
Jean Frey A.-G., Zürich.

Längsgelochte Schlackensteine

(Eingetragene Marke)



Anerkannt
vorzügliches Baumaterial für alle Arten Hochbauten, insbesondere für **Zwischenwände**,
und **Hintermauerungssteine**.

Für **Fassadenmauerwerk Spezialsteine**.

Verkauf direkt durch uns.

Guss-Baustein-Fabrik Zürich A. G., Zürich.

Reifler & Madliger

INGENIEURE
vormals A. Henry

Biel

Tiefbau-Unternehmung

Fundationen, Wasserbau, Bahnbau und Industriegeleise, Betonarbeiten.

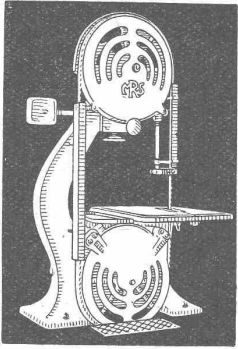
Strassenbau:

Teermacadam, Teerungen und Bitumenbeläge
mittels Oberflächenbehandlung, Tränk- und Mischverfahren.
Asphaltarbeiten, Pflästerungen, Walzarbeiten.

Fahrbare Kompressoren und Steinbrecheranlagen

Tiefbau:

Hochleistungs-
Holzbearbeitungs-
MASCHINEN.

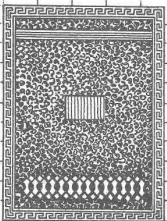


für alle Industrien

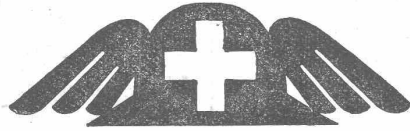
A.-G. der Eisen- & Stahlwerke vorm.
Georg Fischer, Schaffhausen (Schweiz)
**MASCHINENFABRIK
RAUSCHENBACH**



Jul. Hädrich
Eisenkonstruktionen
Zürich Werdgutg. 13
Telephon 5. 2550



Spezialfabrik für
Briefkasten-Anlagen
Kataloge zu Diensten



SCHWEIZER MUSTER MESSE BASEL

1930

26. APRIL

6. MAI

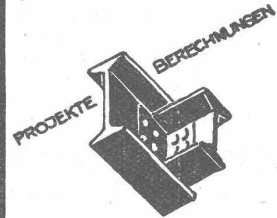
Messebeteiligung ist planmäßige Absatzförderung
und Propaganda auf breitester Basis

MELDESCHLUSS 15. JANUAR

SPERRHOLZPLATTEN

Zur Vermeidung des Nachtrocknens und Ris-
sigwerdens von Holzfüllungen in Türen, Tä-
fer, Decken etc. verwenden Sie nur prima
trockenverleimte Sperrholzplatten aus der
FABRIK VON AD. AESCHLIMANN IN MEILEN.

Muster und Preise zu Diensten.



**EISEN
KONSTRUKTION**
KITTLÖSE
GLASBEDACHUNGEN
BAU- & KUNST-
SCHLOSSERARBEITEN
**GBR. TUCHSCHMID
FRAUENFELD**



**Bester Schutz-
Anstrich**
auf **Eisen,
Holz und
Eternit etc.**

SUBOX A.-G.
Langstr. 187
Zürich 5.

Kesselschmiede - Arbeiten aller Art erstellt prompt

H. Vogt-Gut, A.-G., Arbon

ELEKTRIZITÄT-

HEIZ- UND KOCHAPPARATE
WARMWASSERBOILER

BAUMANN, KOELLIKER & CIE., A.-G., ZÜRICH, Bahnhof-Füsslistr. 4

werden. In den Vereinigten Staaten von Amerika ist die Druckknopfsteuerung für Maschinen viel mehr verbreitet. Unter andern werden dort alle Spinnmaschinen und Webstühle damit eingeschaltet, reguliert und ausgeschaltet. Doch ist zu berücksichtigen, dass die amerikanischen Betriebe sehr viel ungeschultes Personal beschäftigen. Mit der Druckknopfsteuerung wird dort zwangsweise erreicht, dass die gewünschten Manipulationen stets rasch und einwandfrei zustande kommen.

Das System verdient auch in Europa vermehrte Beachtung. Es erfordert selbstverständlich eine zweckentsprechende elektrische Ausrüstung, die jeweils die durch die Betätigung des Knopfes eingeleitete Bewegung zwangsweise vollzieht. Aus diesem Grunde stellt sich die Steuerung in den Anschaffungskosten hoch

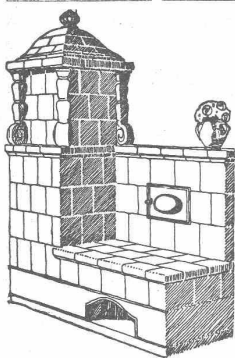
und ist meistens nur für grosse Maschinen wirtschaftlich. Immerhin empfiehlt es sich, von Fall zu Fall die Verwendbarkeit für kleinere Maschinen ebenfalls zu prüfen. Handelt es sich um Arbeiten, die nicht nur ein häufiges Ein- und Ausschalten, sondern ebenfalls ein öfteres Regulieren erfordern, so kann die Einrichtung auch bei kleinern Maschinen wirtschaftlich sein, weil die Zeit, die man normalerweise mit der Betätigung von Griffen verlieren muss, beträchtlich herabgesetzt wird. Vereinzelt hat man schon recht gute Erfahrungen gemacht mit Zentrifugen- und Schmirgelmaschinen, auch wenn nur Anlauf und Abstellen in Frage kam. Wenn nur zwei Druckknöpfe erforderlich sind, kann man diese für Fussbetätigung vorsehen.

Keine Lichtanlage mehr

projektieren, ohne vorher beleuchtungstechnische Entwürfe unverbindlich ausarbeiten zu lassen durch das Lichttechnische Institut der Zeisswerke.

General-Vertretung für die Schweiz der Zeiss-Ikon A.-G., Goerzwerk,

HERM. JACOBSONN - JAGER, ZÜRICH 6.



Die Zentral-Heizung

kombiniert mit Kachelofen, unser patentiertes System, ist wirtschaftlich die beste Heizart für Einfamilienhaus und Etagenwohnung.

Prima Referenzen.

FRITZ LANG & Co., ZÜRICH 3
Zentralheizungen u. sanitäre Anlagen
Mannesstr. 190 Teleph. Selnan 26.83

Glasdach
kittlos, mit Bleibanden
Ausführung auf Holz,
Eisen und Beton
Einfache Montage
Umdecken gekitteter
Glasdächer

Jakob Scherrer, Zürich
Bleirohr- u. Bleiprofilfabrik
Bureau: Bleicherweg 26, Teleph. 21. 23. 71

Grauguss aus Elektro- u. Kupolofen

aus homogenem, feinkörnigem Gefüge und erhöhten Festigkeiten liefert

Aktiengesellschaft JOH. JACOB RIETER & Cie Winterthur

Spezialität:

Dünnwandige, leicht bearbeitbare kleine Stücke, besonders als Maschinenguss für Serienarbeiten. Moderne Einrichtungen ermöglichen kürzeste Liefertermine und billigste Ausführung.

COMMUNE DE LUTRY.

La MUNICIPALITÉ DE LUTRY, au canton de Vaud ouvre un concours d'idées entre les architectes, ingénieurs et géomètres régulièrement établis en Suisse, pour

l'étude d'un projet d'urbanisation d'une partie du territoire de Lutry, secteur sud.

Le dossier du concours peut être demandé au Greffe Municipal, contre paiement d'une finance de fr. 10.—.

Cette somme sera restituée aux participants qui présenteront un projet complet.

Une somme de fr. 4000.— est mise à la disposition du jury.

Lutry, le 10 décembre 1929.

Le Syndic: C. BAATARD.

Le Secrétaire: C. MATHIER.

Die bekannte Marke

Grösste und älteste Spezialfabrik des Kontinents.

Tagesproduktion 15 000 Meter

WIPPERMANN-KETTEN

Generalvertretung und Fabriklager:
Wilh. Plüss, Scherrstr. 7, Zürich 6

Architekt

geschäftstüchtig, sucht gute Vertretung der Bau- oder Möbelbranche. Offerten unter Chiffre Z. C. 3556 an Rudolf Mosse, A.-G., Zürich.

PATENTE
ERWIRKT
H. KIRCHHOFER
ZÜRICH LOEWENSTR. 51

ERWIN MAIER,

Dipl. Ing. E. T. H., Mitglied S. I. A.

Beratung, Projekte

für: Hoch- und Tiefbauten aller Art

INGENIEUR-BUREAU,

SCHAFFHAUSEN

Vorstadt 18 - Telephon 16.56

Bauleitungen u. Gutachten

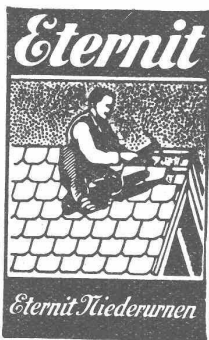
S. T. S.

Schweizer. Technische Stellenvermittlung
Service Technique Suisse de placement
Servizio Tecnico Svizzero di collocamento
Swiss Technical Service of employment

ZÜRICH, Tiefenhöfe 11 — Telefon: Seinau 5426 — Telegr.: INGENIEUR ZÜRICH
 Für Arbeitgeber kostenlos. Für Stellensuchende Einschreibgebühr 2 Fr. für 3 Monate.
 Bewerber wollen Anmeldebogen verlangen. *Auskunft* über offene Stellen und *Weiterleitung* von Offerten erfolgt *nur gegenüber Eingeschriebenen*.

- 1013 **Maschinen-Techniker** mit besondern Erfahrungen im Bau von Papiermaschinen. Zentralschweiz.
 1023 **Masch.-Ingenieur** od. Techniker, selbst. Konstrukteur, Spezialist auf Transportanlagen. Deutsch u. Franz. Masch.-Fabr. Kt. Bern.
 1029 **Elektro-Techniker**, erf. Konstrukt. f. Motorenbau. Zentralschweiz.
 1033 Dipl. **Elektro-Ingenieur** mit Erfahr. im Entwerfen v. Hoch- und Niederspannungs-Schaltanlagen. Selbständig. Deutschschweiz.
 1053 **Elektro-Ingenieur** od. -Techniker m. läng. prakt. Montagetätigk. gewandt im Verkehr m. Installateuren u. Kundschaft. Kt. Glarus.
 1055 Selbst. **Konstrukteur** ges. Alters, der schon m. Erfolg auf Kranbau u. Verladebrücken gearbeitet hat. Sofort. Nordwestschweiz.
 1057 **Maschinen-Techn.** m. Werkstattpraxis im Werkzeugbau. Kt. Bern.
 1059 **Karosserie-Techniker** m. prakt. Erfahr. in Holzkonstr., Leichtmetall- und Stahlkarosserie. Dauerstelle. Kt. Thurgau.
 1061 **Jüng. Elektro-Techniker-Zeichner** m. Erf. im elektr. Apparatebau. Sofort. Zentralschweiz (für Projektteilung).

- 1330 **Hochbau-Techniker**, für Bureau u. Baupl., gröss. zeichnerische Qualitäten erwünscht. Sofort. Arch.-Bureau Kt. Bern.
 1350 **Technicien-représentant** d'une fabrique de chalets auprès de la clientèle de la Suisse allemande (Bâle, Soleure et Argovie), franç. et allem. notions commerciales et apport financier exigés.
 1382 **Conducteur de travaux** pour la Suisse centrale. Allemand et français, connaiss. approfondie de la constr. Place stable. De préférence personne pouvant s'intéresser financièrement.
 1392 **Hochbau-Zeichner** mit Bureaupraxis. Baldmögl. Arch.-Bureau Zentralschweiz.
 1432 **Jüng. selbst. Bau-Ingenieur** (Statiker) mit Praxis, vorwiegend für Eisenbetonbau. Deutsch und Französisch. Ing.-Bureau Zürich.
 1456 **Jüng. Tiefbau-Techniker**, guter Zeichner m. Kenntn. in Terrinaufnahmen. Baldmögl. Anfang Januar. Ing.-Bur. Ostschweiz.
 1484 **Hochbau-Techniker**, gewandt. Konstrukt. Baldmögl. A.-B. Zürich.
 1500 **Jüng. Ingenieur** ev. Tiefbautechniker mit einig. Praxis in stat. Berechn. Eilofferten. Tiefbauamt der deutschen Schweiz.
 1506 **Jüng. Ingenieur** od. Tiefbau-Techniker f. Strassenbau u. Bachverbauungen. Ing.-Bureau der deutschen Schweiz.
 1508 **Bautechniker-Feuerungs-Techniker**, selbst. Kraft, f. Ing.-Bureau und Baugeschäft Kt. Zürich. Dauerstelle.
 1510 **Architekt**, 25—35 J., für Arch.-Bureau in Olten. Dauerstelle.
 1512 **Bautechniker**, selbständig arbeitend, für Ausführungspläne (Hotelbau). Mitte Januar. Arch.-Bureau Zürich.



Bedachungen
 Aeussere Wandverkleidungen
 Innenbau
 Installations- und Druckrohre
 Autogaragen

CONCOURS D'ARCHITECTURE.

La Direction du 1er arrondissement des chemins de fer fédéraux à Lausanne ouvre un concours d'idées restreint entre les architectes suisses domiciliés avant le 1er janvier 1928 dans le Canton de Neuchâtel et les architectes d'origine neuchâteloise domiciliés hors du Canton, en Suisse ou à l'étranger, pour l'étude d'un projet en vue de la construction d'un nouveau bâtiment aux voyageurs à la gare de Neuchâtel.

Le délai pour la livraison des projets est fixé au **31 mai 1930 à 18 heures.**

On peut se procurer le programme du concours et les pièces annexes à partir du 7 janvier 1930 auprès de la Direction du 1er arrondissement des CFF à Lausanne contre envoi préalable d'une somme de frs. 5.— qui sera remboursée à tous les concurrents qui auront fourni un projet complet.

Gesucht OCCASION-ROLLTÜRE

Breite 370 cm, Höhe ca. 350 cm. —
 Offerten an **SPICHER & CO.**,
 Garage, FRIBOURG, Tél.: 8.62.

CIGARETTEN

gute Qualität, Marke ARCADIE, werden weit unter halbem Preis zum Spottpreis per 1000 Stück zu nur **Fr. 10.—** franco p. Nachnahme versandt. Nur noch kurze Zeit. — Offerten an
POSTFACH 79, BASEL 4.

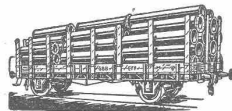


BAUFACHMANN

Ingenieur oder Techniker mit erfolgreicher Tätigkeit auf dem Gebiete des Hoch- und Tiefbaues könnte sich an gutgehendem Unternehmen mit Abteilung Strassenbau finanziell beteiligen oder als Geschäftsleiter eintreten. Für tüchtige Kraft glänzende Existenz. Eventuell kann Unternehmen käuflich erworben werden, wobei jetziger Inhaber als Kommanditär beteiligt bleibt. Deutsch und Französisch erforderlich. — Offerten unt. Chiffre M. 10669 Y. an **Publicitas, Bern.**

Gesucht

zu womöglich sofortigem Eintritt junger **Ingenieur, Geometer, Tiefbautechniker und Zeichner**, auf ein Kantonsingenieur-Bureau der Centralschweiz. — Offerten mit Zeugniskopien, Gehaltsansprüchen und Angabe der Eintrittsmöglichkeit unter Chiffre Z. J. 3543 an **Rudolf Mosse, A.-G., Zürich.**



Rohrleitungen & Apparate
 aus Eisenblech
 liefert vorteilhaft:

Sch. Bertrams Basl 13
 Vogesenstr. 101 - Telephone: Safran Nr. 48. 90

Zu verkaufen

ein **Maurer- und Baugeschäft**

auf bestem Platze, mit guten Aufträgen. Dasselbe wird nur krankheitshalber verkauft. Preis Fr. 45.000.—, inklusive Schiff und Geschirr, mit Wohnhaus mit zwei Wohnungen und Magazin. Antritt sofort, wenn möglich noch auf Neujahr. — Näheres auf Anfragen, die unter Chiffre OF 2908 Ch an **Orell Füssli Annoncen, Chur** zu richten sind.

Bauwesen I.

Stelle-Ausschreibung

Zufolge Hinschiedes des bisherigen Inhabers ist beim **Hochbauamt der Stadt Zürich** die Stelle eines

Bauführers

sofort neu zu besetzen. In Betracht kommen nur theoretisch und praktisch gut vorgebildete Techniker, die auf Grund mehrjähriger Praxis zur selbständigen Leitung von Bauten befähigt sind. Die Stelle ist vorläufig in die VI. Besoldungsklasse eingereiht (Assistenten II. Klasse), die Besoldung beträgt Fr. 5880.— bis 8640.—, Pensionsberechtigung und Hinterbliebenenversicherung.

Anmeldungen sind mit Angaben über Alter, Bildungsgang, bisherige Tätigkeit und unter Beilage von Zeugniskopien unter der Aufschrift „Bauführerstelle Hochbauamt“ bis zum **11. Januar 1930** an den Vorstand des Bauwesens I der Stadt Zürich, Stadthaus, einzureichen. Die Bewerbungen um die am 30. Oktober 1929 ausgeschriebene Stelle eines Aushilfsbauführers beim Hochbauamt werden als auch für die vorerwähnte Stelle geltend betrachtet. Persönliche Vorstellung nur auf Verlangen.

Zürich, den 24. Dezember 1929.

Vorstand des Bauwesens I.

Schweiz. Sprengstoff A.-G. Cheddite u. Dynamit

Telephon Nr. 1.82

Bureau: LIESTAL

Telegr.-Adr.: Cheddite Liestal

Fabriken in Isleten (Kanton Uri) und Liestal

liefert zu günstigen Bedingungen

Gelatine Telsit stärkster Sicherheitsprengstoff

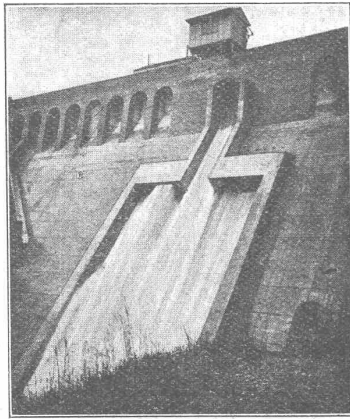
Cheddite und Gelatine Cheddite geeignetste Sicherheitsprengstoffe für Steinbrüche

Dynamite und Sprenggelatine

sowie prima kupferne Sprengkapseln, Zündschnüre und Kapselzangen.

HUBER & LUTZ INGENIEURBUREAU ZÜRICH

**Automatische
Wehranlagen**



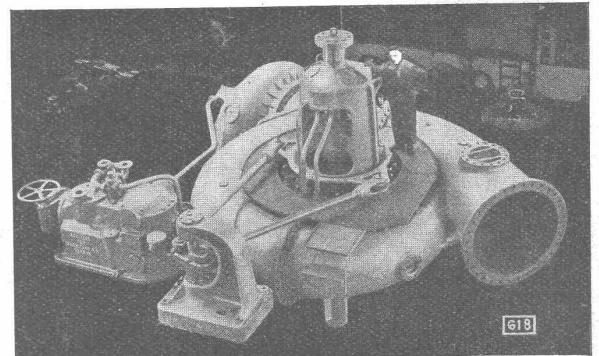
Dachwehre, Überfallklappen
Abflussregulierungen
Kolksicherungen
Saugüberfälle

20 jährige Erfahrungen Beste Zeugnisse

Ateliers des CHARMILLES S. A. Genève **TURBINES** HYDRAULIQUES

RÉGULATEURS
DE
PRÉCISION

Importantes installations
& nombreuses références



SALTOS DEL ALBERCHE — MADRID
3 turbines Francis à axe vertical de 8150 CV.
sous chute de 63 mètres.



Warum ärgeren Sie sich

über den ungleichen Gang Ihrer Einzeluhren?
Eine FAVAG-Uhren-Anlage sorgt für Abhilfe.

FAVAG
Fabrik elektrischer Apparate A.-G.
NEUENBURG

Frühere Firmen: HIPPI, gegr. 1860; PEYER, FAVARGER & Co.; FAVARGER & Co.