

Objektyp: **Advertising**

Zeitschrift: **Schweizerische Bauzeitung**

Band (Jahr): **95/96 (1930)**

Heft 8

PDF erstellt am: **24.09.2024**

Nutzungsbedingungen

Die ETH-Bibliothek ist Anbieterin der digitalisierten Zeitschriften. Sie besitzt keine Urheberrechte an den Inhalten der Zeitschriften. Die Rechte liegen in der Regel bei den Herausgebern. Die auf der Plattform e-periodica veröffentlichten Dokumente stehen für nicht-kommerzielle Zwecke in Lehre und Forschung sowie für die private Nutzung frei zur Verfügung. Einzelne Dateien oder Ausdrucke aus diesem Angebot können zusammen mit diesen Nutzungsbedingungen und den korrekten Herkunftsbezeichnungen weitergegeben werden. Das Veröffentlichen von Bildern in Print- und Online-Publikationen ist nur mit vorheriger Genehmigung der Rechteinhaber erlaubt. Die systematische Speicherung von Teilen des elektronischen Angebots auf anderen Servern bedarf ebenfalls des schriftlichen Einverständnisses der Rechteinhaber.

Haftungsausschluss

Alle Angaben erfolgen ohne Gewähr für Vollständigkeit oder Richtigkeit. Es wird keine Haftung übernommen für Schäden durch die Verwendung von Informationen aus diesem Online-Angebot oder durch das Fehlen von Informationen. Dies gilt auch für Inhalte Dritter, die über dieses Angebot zugänglich sind.

SCHWEIZERISCHE BAUZEITUNG

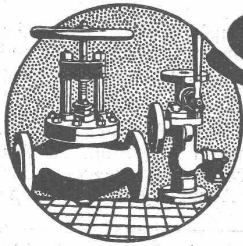
WOCHENSCHRIFT FÜR ARCHITEKTUR / INGENIEURWESEN / MASCHINENTECHNIK
 REVUE POLYTECHNIQUE SUISSE

ORGAN DES SCHWEIZERISCHEN INGENIEUR- UND ARCHITEKTEN-VEREINS
 UND DER GESELLSCHAFT EHEMAL. STUDIERENDER DER EIDG. TECHN. HOCHSCHULE
 GEGRÜNDET 1883 VON ING. A. WALDNER / HERAUSGEGEBEN VON ING. C. JEGHER

Vereins-Mitglieder, beim Verlag: Schweiz 32 Fr.,
 Ausland 40 Fr. jährl.; Nicht-Mitglieder: Schweiz
 40 Fr., Ausland 50 Fr., bei der Post abonniert
 40 Fr. / Einzel-Nummern 1 Fr. zuzüglich Porto

VERLAG CARL JEGHER, ZÜRICH
 Dianastrasse 5 / Postcheck VIII 6110
 Tel.: Selnau 45.07 ■ In Kommission
 bei Rascher & Cie., Zürich u. Leipzig

Inserate durch die Aktiengesellschaft der Unter-
 nehmungen RUDOLF MOSSE, Zürich / Die
 viergespaltene Colonelzeile 50 Cts., Titelseite
 80 Cts., ausländ. Anzeigen 60 Cts., Titelseite 1 Fr.



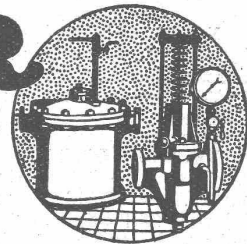
SULZER

ARMATUREN und ROHRLEITUNGSTEILE

für
 Dampf, Wasser, Säuren, Luft etc.

Ausführliche Kataloge auf Verlangen

GEBRÜDER SULZER, AKTIENGESELLSCHAFT, WINTERTHUR



OTIS-AUFZÜGE

Mit Microsteuerung — Unbegrenzte Hubhöhen — Höchste Geschwindigkeiten

Telephon: Selnau 21.00 OTIS-AUFZUGSWERKE, FABRIK ZÜRICH Birmensdorferstraße 278

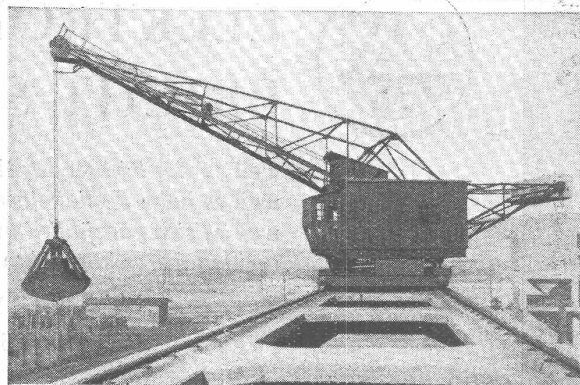
Joh. Müller Centralheizungen als Spezialität

RÜTI (ZCH) TEL. 30 • ZÜRICH 1. BELIEVUE. TEL. HOTTINGEN 324 • CHUR. TEL. 160

EISENBETONBAU Industrieanlagen

P. ZIGERLI
 Ingenieurbureau - ZÜRICH
 Bahnhofstrasse 67
 Telephon Uto 2984
 Internationale Ausstellung Barcelona 1929
 GOLDENE MEDAILLE

Personen- und Waren-
AUFZÜGE
 mit Durchfahrtsperre, event. Fein-
 einstellung.
 Förder- bezw. Schrägaufzugs-
WINDEN
 Jeder Art.
SCHÜTZENWINDWERKE,
 Schiebebühnen, Drehscheiben,
 Hand- und Elektro-
FLASCHENZÜGE.
 Generalvertretung der BAMAG-
 Elektrozüge.



KRANE
 jeder Konstruktion;
 patentierte Hubwerke
MIT 2 GESCHWINDIGKEITEN.
 Stirn- und Schneckenrad-
GETRIEBE
 in Gussgehäusen mit automatischer
 Schmierung.
TRANSPORTANLAGEN,
 eventuell betätigt durch Druckknopf-
 steuerung; Einrichtungen für Fließ-
 arbeit, Elevatoren, Kohlentransport-
 anlagen.

MASCHINENFABRIK RUEGGER & CO., A.G., Hochstr./ Zwingerstr. 1 **BASEL**
 Gegr. 1896

Der heutigen Nr. liegt ein Prospekt der Firma JULIUS SPRINGER, BERLIN, bei, den wir der Beachtung empfehlen.

Eisenbau

Druckrohre, Tanks, Behälter,
Kessel, Blecharbeiten, Gasbehälter
etc.

Brücken-, Hoch- u. Industriebauten,
Masten, Stauwehre, Krane, Fenster,
Tore, Türen

BUSS & BASEL

PATENTANWALTS-BUREAU AMAND BRAUN, Nachf. von A. Ritter, Rümelinbachweg 11, BASEL.

Offerten zur Ausübung patenfter Erfindungen

No. 16. Die Inhaberin des schweiz. Patentes No. 104112 vom 27. September 1922, betr.: „Druckanlage mit Rotationspressen“, wünscht dasselbe zu verkaufen, Lizenzen zu erteilen oder andere Vereinbarungen zur Ausübung der Erfindung in der Schweiz zu treffen.

No. 346. Die Inhaber der schweiz. Patente No. 74907 vom 30. Januar 1917, betr.: „Druckluftbremseinrichtung“, No. 79588 vom 21. Januar 1918, betr.: „Druckluftbremse“, No. 95935 vom 27. Januar 1921, betr.: „Druckluftbremse“, No. 98715 vom 22. November 1921, betr.: „Druckluftbremse“, No. 112523 vom 19. Januar 1925, betr.: „Druckluftbremse“, No. 112737 vom 2. Januar 1925, betr.: Funktionsventil für Druckluftbremse“, No. 118127 vom 16. Januar 1926, betr.: „Mechanisch-pneumatische Brems-einrichtung“ und No. 124818 vom 11. Januar 1927, betr.: „Kompressor“, wünschen diese Patente zu verkaufen, Lizenzen zu erteilen oder andere Vereinbarungen zur Ausübung der Erfindungen in der Schweiz zu treffen.

No. 353. Die Inhaber der schweiz. Patente No. 103367 vom 14. Februar 1923, betr.: „Verbesserte Druckluftbremse“, No. 104234 vom 3. Februar 1923, betr.: „Selbsttätige Ausgleichvorrichtung zum Nachstellen des Bremsgestänges bei Bremsklotzabnutzung“, No. 108183 vom 18. Februar 1924 und No. 109058 vom 28. Februar 1924, betr.: „Druckluftbremse“, No. 124658 vom 3. Februar 1927, betr.: „Funktionsventil für Druckluftbremsen“ und No. 125106 vom 14. Februar 1927, betr.: „Speisevorrichtung für Druckluftbremsen“, wünschen diese Patente zu verkaufen, Lizenzen zu erteilen oder andere Vereinbarungen zur Ausübung der Erfindungen in der Schweiz zu treffen.

No. 449. Die Inhaberin des schweiz. Patentes No. 103050 vom 24. Februar 1923, betr.: „Umlaufpumpe“, wünscht dasselbe zu verkaufen, Lizenzen zu erteilen oder andere Vereinbarungen zur Ausübung der Erfindung in der Schweiz zu treffen.

No. 571. Die Inhaberin des schweiz. Patentes No. 113659

vom 19. Februar 1925, betr.: „Stossdämpfer für Wagentragsfedern“, wünscht dasselbe zu verkaufen, Lizenzen zu erteilen oder andere Vereinbarungen zur Ausübung der Erfindung in der Schweiz zu treffen.

No. 587. Die Inhaberin des schweiz. Patentes No. 121306 vom 21. Juni 1926, betr.: „Webverfahren und Stuhl zu dessen Ausführung“, wünscht dasselbe zu verkaufen, Lizenzen zu erteilen oder andere Vereinbarungen zur Ausübung der Erfindung in der Schweiz zu treffen.

No. 625. Die Inhaberin des schweiz. Patentes No. 125438 vom 18. Januar 1927, betr.: „Künstlicher Seidenfaden aus Viskose und Verfahren zur Herstellung desselben“, wünscht dasselbe zu verkaufen, Lizenzen zu erteilen oder andere Vereinbarungen zur Ausübung der Erfindung in der Schweiz zu treffen.

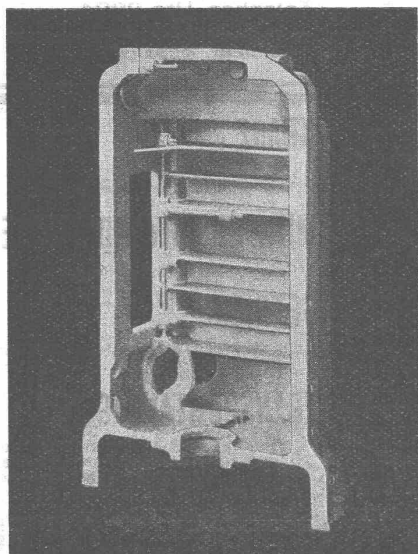
No. 626. Der Inhaber des schweiz. Patentes No. 124459 vom 28. Februar 1927, betr.: „Dosenöffner“, wünscht dasselbe zu verkaufen, Lizenzen zu erteilen oder andere Vereinbarungen zur Ausübung der Erfindung in der Schweiz zu treffen.

No. 627. Der Inhaber des schweiz. Patentes No. 126291 vom 16. Februar 1927, betr.: „Scheinwerfer“, wünscht dasselbe zu verkaufen, Lizenzen zu erteilen oder andere Vereinbarungen zur Ausübung der Erfindung in der Schweiz zu treffen.

No. 628. Die Inhaberin des schweiz. Patentes No. 135212 vom 23. Februar 1927, betr.: „Verfahren zur katalytischen Oxidation von Schwefligsäureanhydrid“, wünscht dasselbe zu verkaufen, Lizenzen zu erteilen oder andere Vereinbarungen zur Ausübung der Erfindung in der Schweiz zu treffen.

No. 629. Der Inhaber des schweiz. Patentes No. 124491 vom 1. April 1927, betr.: „Eisenbeton-Querschwellen mit Schienenbefestigungsvorrichtung“, wünscht dasselbe zu verkaufen, Lizenzen zu erteilen oder andere Vereinbarungen zur Ausübung der Erfindung in der Schweiz zu treffen.

Auskunft über obige Patente erteilt Ingenieur und Patentanwalt Amand BRAUN, Nachf. von A. Ritter, BASEL.

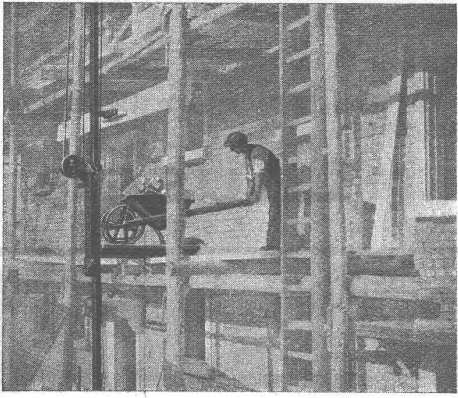


ELEKTRON-METALL BRICHT SICH BAHN!

*weil es viel leichter ist als alle übrigen Nutzmehalle,
weil es hohe Festigkeitswerte besitzt,
weil es sich vorzüglich und rasch bearbeiten lässt,
u. ein sauberes, kompakt. Gefüge im Sandguss aufweist.*

SANDGUSS (Spez. Gew. 1,8)
Stangen / Bleche / Röhren

A.-G. OEDERLIN & CIE., BADEN



Bis 60 Meter in der Minute fördert der „RACO“-Schnellbauaufzug

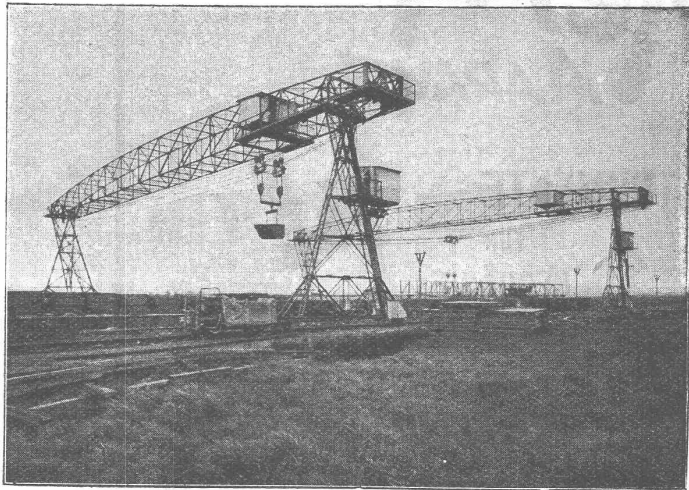
Lasten bis 500 kg in die höchsten Stockwerke. Bei 30 m Fördergeschwindigkeit doppelte Last. Dabei ist er innert wenigen Stunden betriebsbereit montiert, hält auf jeder gewünschten Höhe an und zur besseren Lastentnahme besitzt er einschwenkbare Plattform.

Detaillierten Prospekt, Offerten und Referenzangaben durch:

ROBERT AEBI & CIE., A.-G., ZÜRICH

BLEICHERT TRANSPORTANLAGEN

Kabelkrane sind den Verladebrücken bei grossen Spannweiten stets und bei geringeren Spannweiten in unserer Ausführung als Brückenkabelkrane wirtschaftlich überlegen. Das Tragkabel wird an Stelle der schweren Spangewichte durch einen Brückenträger gespannt gehalten, der durch die geschickte Art der Befestigung des Kabels frei von Biegungsbeanspruchungen ist. Der Brückenbalken ist deshalb leichter als Kabelkrane oder Verladebrücken gleicher Spannweite und Leistung. Seine Verwendung und Arbeitsweise sind die gleichen wie beim Kabelkran.



Zwei fahrbare Brückenbalkenkrane beim Bau einer Kaimauer im Antwerpener Hafen.

ADOLF BLEICHERT & CO. A. G. LEIPZIG
DRAHTSEILBAHNEN · KABELKRANE · NAHFÖRDERMITTEL

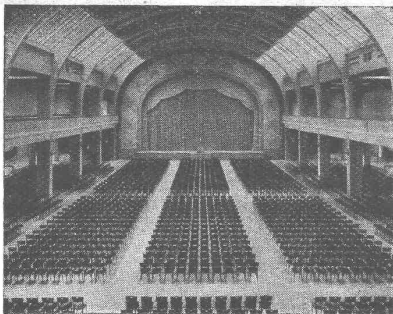
VERTRETER FÜR DIE SCHWEIZ:

ROBERT AEBI & CIE., A.-G., ZÜRICH

Wir zeigen betriebsfähige Modelle:

Grosse Technische Messe, Leipzig, 2. bis 12. März 1930, Halle 7, Stand 190/192 und Freigelände vor Halle 6

A.-G. Möbelfabrik Horgen-Glarus



Spezialfabrik

für

Bestuhlungen aller Art
für Cafés, Restaurants,
Speisesäle, Theater etc.

in Horgen

**Altbewährtes
preiswürdiges
Schweizerfabrikat**

Klinker

braun, rot, gelb für Böden, Wandbelag, Cheminées, Fassaden

A. G. Verblendsteinfabrik

Lausen

Abzutreten

„Die Schweizerische Bauzeitung“

vom Anbeginn 1883 bis und mit 1920, 76 Halbjahresbände.

Eventuell dazu:

„Die Eisenbahn“

6 Doppelbände: 1877 bis 1882. — Sämtliche Bände eingebunden, mit Goldtiteln, in vortrefflichem Zustande.

Auskunft b. CH. BONNARD, librairie ancienne et nouvelle, r. de la Louve, LAUSANNE

Kern

AARAU

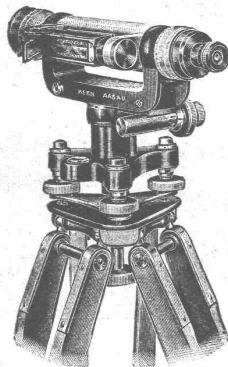
INSTRUMENTE

FÜR
GEODÄSIE,
TOPOGRAPHIE
UND
ASTRONOMIE

PRÄZISIONS-
REISSZEUGE

CAMERAS, FELDSTECHER

KERN & CO., A.-G.
AARAU



GESELLSCHAFT DER LYON-ROLLSCHEN EISENWERKE



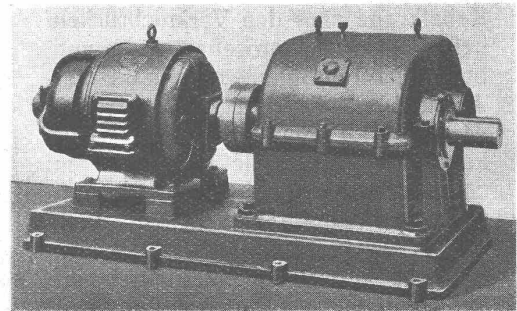
CLUS



EISENWERK CLUS IN KLUS (K.T. SOLOTHURN)

Cluser Reduktionsgetriebe

Wirkungsgrad 97 bis 98 %.



Schneckengetriebe
im Öl laufend.

Lenix-Getriebe

Transmissionsanlagen

für alle Industriezweige,
in moderner Ausführung

ZÜRICH

DREIKÖNIG-
STRASSE 53

TEL.: SELNAU 81.92

BERN

WERDTWEG 5

TEL.: CHRIST. 19.70

Tiefbohr- u. Baugesellschaft A.-G.

Sondierungen - Tiefbohrungen - Grundwasserfassungen mit Filterbrunnen
Pumpwerke - Automatische Heberleitungen - Seeleitungen - Taucher-
arbeiten - Bohr-Pressbetonpfähle - Grundwasserabsenkung für Fundationen

Klärung u. Reinigung von Wasser u. Abwasser
SPEZIALITÄT: Schnellfilter System Peter

Projekte

Ueber 200 Anlagen ausgeführt

Ausführungen

PANZER ROLLADEN
FEUER & EINBRUCHSICHER



EREDI FU DOMENICO FRANZI
LUGANO

Gebr. Gysi & Co.
Baar

Jos. Meyer
Luzern

E. Niederhäuser
Bern

Geilinger & Co., Winterthur

Lais, Köhli & Co., Basel

Gebr. Tuchschnid, Frauenfeld

Gerüstgesellschaft A.-G., Zürich

ASPHALTKOCHKESSEL



Asphaltarren
Dachdeckeröfen

**KESSELSCHMIEDE
RICHTERSWIL**

Maschinenfabrik Weingarten

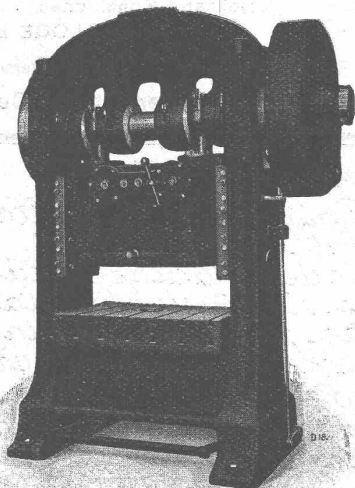
vormals HCH. SCHATZ, A.-G.



Weingarten, Württ.



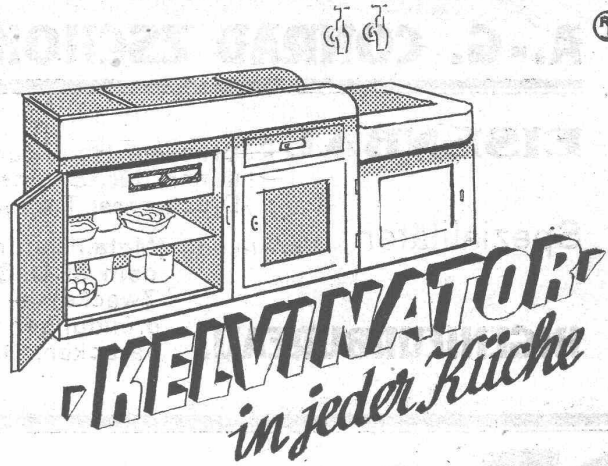
Vertreter:
MAX BARON, ZÜRICH, Neue Beckenhofstr. 10
Postfach: Hauptbahnhof Telefon: Limmat 40.15



Doppelständer-Excenterpresse

Eisen- und Blechbearbeitungsmaschinen

jeder Art und Grösse
in modernster Konstruktion



KELVINATOR
in jeder Küche

wird in kurzer Zeit als höchster Komfort in Inseraten angepriesen werden. Bad, Elektrizität u. Warmwasser-Boiler sind Dinge, ohne die die Schweizer Frau heute nicht mehr auskommt. Morgen — — wird Sie nach dem „Kelvinator“ verlangen, denn warmes Wasser läßt sich, wo der Boiler fehlt, auch auf dem Kochherd zubereiten. Die richtige Kälte aber, die nötig ist zur Frischerhaltung der Lebensmittel, gibt nur der Kühlschrank. „Kelvinator“ ist die älteste Spezialfabrik und bietet Vorteile, die die erfahrene Frau vor allem schätzt. Verlangen Sie unsern neuen Prospekt über motorlose „Kelvinator“-Zentral-Haushlg.-Kühlanlagen, sicher ziehen Sie schon bei Ihrem nächsten Projekt aus unseren Anregungen Nutzen. Jede Hausfrau zieht eine Wohnung mit „Kelvinator“ vor. Berechnungen machen wir gerne unverbindlich.

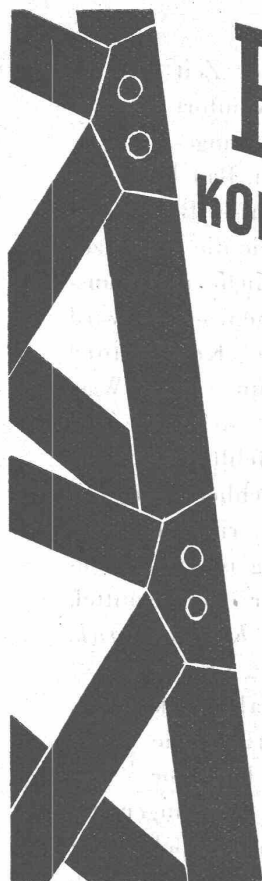
Kelvinator AG Zürich
der kühle Keller in Besser immer besser der Küche
BAHNHOFSTRASSE 55 III. ST. (LIFT) TELEPHON SELNAU 1075

A.-G. CONRAD ZSCHOKKE, DÖTTINGEN (Aargau)

EISENBAU: Brücken, Hoch- und Industriebauten, Stauwehre, Maste, Konstruktionen für Bauinstallationen, Krane, Kessel- und Blecharbeiten, Druckrohre, Treppen, Fenster etc.

Spezialitäten: Verzinkung (Metallisierung mit Zink, Blei, Aluminium, Kupfer etc.) nach dem M. U. Schoop'schen Verfahren. (Behälter für chemische Zwecke). — Personen- und Materialschleusen für Druckluftgründungen. — Wellblechbaracken für jeden Zweck (Baracken, Garagen etc.)

INGENIEURBUREAU.



EISEN-KONSTRUKTIONEN

Schaufenster-Anlagen-Schmiedeeiserner Fenster-Blech-Konstruktionen-Spez. Lift-Türen.

JULES HADRICH
Werdgutgasse 13
ZÜRICH 4

Cliche's Armbruster & Söhne
für Buchdruck Ob. Säune Zürich
Tel. Hott.: 63.65

ERNST HABERER & CIE. BERN

empfehlen ihre hervorragenden

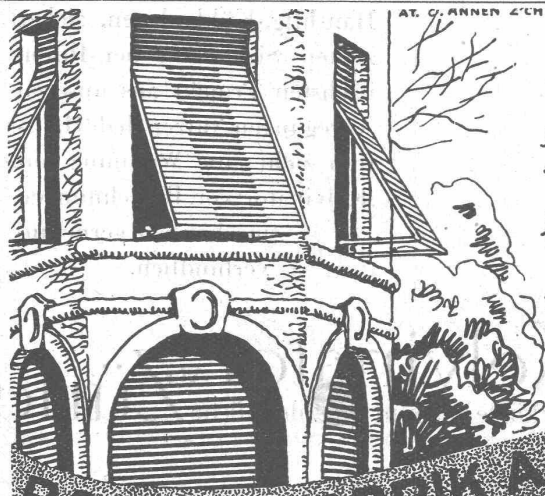
STUCK-DEKORATIONEN

(Spezialfabrikat „STUCCOLIN“)

Aufträge direkt nach unseren Katalogen, sowie Arbeiten nach besonderen Entwürfen und Plänen werden prompt ausgeführt. Spezielle Zusammenstellungen aus unseren Katalog-Motiven für Decken, Wände etc. jeder Art und Grösse werden nach erhaltenen Unterlagen kostenlos gemacht. Bestens bewährt und eingeführt haben sich unsere TROCKENSTUCK-PLATTEN (10 bis 20 mm dick) und unsere TROCKEN-RABITZ-ARBEITEN als Verschalungen - Unterzüge - Ventilationskanäle und -Gitter - Kassetendecken mit oder ohne Plafondgrund etc.

Vorteilhafte Konditionen
KATALOGE zur Verfügung

Verlangen Sie Zeichnungen und Vorschläge unserer neuzeitlichen und modernen Stuck-Dekorationen



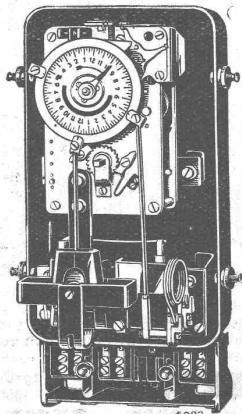
Stahlwellblechrolläden
Scheerer- u. Rollgitter / Holzrolltore
Holzrolläden
Rollschutzwände / Saalabschlüsse
Rolljalousien / Jalousieklappläden
mit und ohne Beschläglieferung
Komplette Schaufensteranlagen in Eisen und Holz
Fegeltuck-
Rouleaux für Schaufenster u. Veranden
Sonnenstoren

ROLLADENFABRIK A. GRIESSER & SAADORA
Zweigniederlassung:
Zürich
Militärstrasse 108

Wasser genug, keimfrei und kühl
 schafft Euch die **A.G. Guggenbühl**
 Quell- und Grundwasserfassungen / Filterbrunnen / Pumpwerke
 Wassergewinnung aus Seen und Flüssen / Taucherarbeiten / Schnellfilter
 SPEZIALITÄT: **Selbstentlötfende Heberleitungen** (+ Patent)
 Telefon: Uto 38.38 / ZÜRICH 1 / Bahnhofstr. 90 beim Hauptbahnhof

Plan-Kopien aller Art
Lichtpaus- Paus- und Detail-Papiere und -Apparate.
ED. AERNI-LEUCH, BERN

**SCHALTAUTOMATEN
 ZEITSCHALTER
 SCHALTUHREN**



5002
 - Zweigruppenschalter
 (Schalter für zwei Stromkreise)

für
**Warmwasser-
 Versorgungen,
 Wärmespeicher
 Strassen-
 Beleuchtungen**
 usw.

Verlangen Sie unsere
 Druckschriften:
 TB V 506
 TB V 537
 TB V 539
 TB III 531

LANDIS & GYR, A.-G.
ZUG

**Sie brauchen
 sich keinen Bauauftrag
 aus Mangel an Mitteln
 entgehen zu lassen**

Von der lästigen Verpflichtung, als
 Sicherheit für richtige Vertrags-
 erfüllung beim Bauherrn einen Teil
 der Bausumme stehen zu lassen
 oder Garantie durch eine Bank
 zu leisten, befreit Sie

**eine
 Garantie-
 Versicherung**

bei der



„ZÜRICH“ Allgem. UNFALL-
und Haftpflicht-Versicherungs-Aktiengesellschaft
 Generaldirektion in ZÜRICH Mythenquai 2

Vergünstigungen gemäß Vertrag mit
 dem Schweizerischen Ingenieur- und
 Architekten-Verein beim Abschluß von
 Unfall-Versicherungen

OFENBAU UND FEUERUNGSTECHNIK A ZÜRICH

BUREAU: GOTTFRIED KELLERSTRASSE 5

TELEPHON: HOTTINGEN 83.32

**HOCHKAMINE UND KESSEL-EINMAUERUNGEN
 ECONOMISER UND LUFTERHITZER**

A. G. für Grundwasserbauten Bern Spital-
 gasse 34

Alle Arten von Sondierungen, Diamantbohrungen, Injectionen etc.

Wärme, Licht, Kälte

Elektrische Installationen

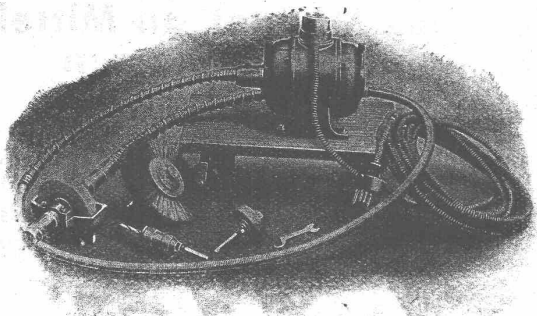
Baumann, Koelliker & Cie.

Zürich, Bahnhofstrasse-Füsslistrasse 4

A.-G.

TRANSPORTABLE MOTOR-ANLAGEN

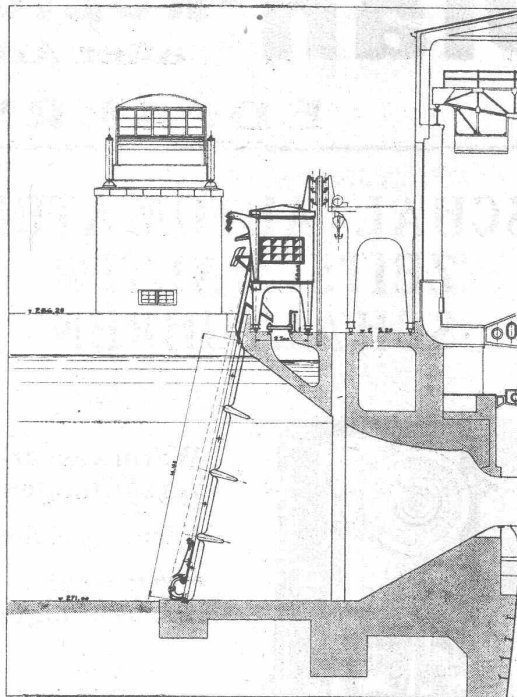
MIT BIEGSAMER WELLE UND AUSWECHSELBAREN WERKZEUGEN ZUM [SCHLEIFEN, POLIEREN, BÜRSTEN, BOHREN ETC.



APPARATE FÜR METALL-, HOLZ- UND STEIN-BEARBEITUNG

OTTO SUHNER, BRUGG

SPEZIALFABRIK BIEGSAMER WELLEN



Masstab 1 : 350.

Das **Grosskraftwerk Ryburg-Schwörstadt** mit 4 Kaplan-turbinen à 250 m³/s mittlerem Wasserverbrauch erhält die **wirtschaftlich vorteilhafteste** Rechenreinigungsmaschine höchster Leistungsfähigkeit der **In- und Aus-** **MASCHINENFABRIK** **Gegründet** **landspatente** **1850**

JONNERET FILS AINÉ, GENÈVE

Beste Lösung aller vorkommenden Aufgaben für Rechenreinigung in Hoch- und Niederdruckwerken.
Kostenlose Beratung und Ausarbeitung von Projekten.

GEGEN: **KÄLTE**
WÄRME
SCHALL

KORK PLATTEN
SCHALEN
SCHROT

KORKSTEINWERKE A.-G.

KÄPFNACH-HORGEN

Ingenieurbureaux — Bureaux d'études

ROB. SCHILD, Ing.-Conseil, dipl. E. P. Z.
Nachfolger von Dr. Ing. E. SUTER, sel.

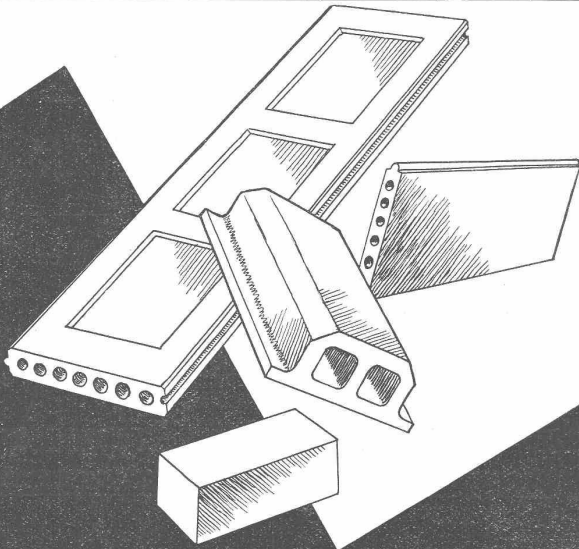
für

Zürich, 101, Lavaterstr., Tel.: Selnau 90.46
Baden, Aargau, 22, Burghalde, Tel.: 656

Ingenieurtechnische Bearbeitung von Hoch- und Tiefbauten

Fundationen in

Holz **BÉTON ARMÉ** Eisen



**Armierter Wand- und
Deckenplatten
Schwemmsteine, Decken-
hohlkörper, Bimsbetonplatten
1a. Bimskies**

**A.G. FÜR BIMSBETON-INDUSTRIE
ZÜRICH UNIVERSITÄTSTR. 69 TEL. LIM. 4106**

F. GAUGER & CO. ZÜRICH

Rolladen aus Stahlblech

*Verschiedene Systeme und Profile, Einzel- oder Gruppen-Antrieb, von Hand oder elektrisch.
Ausbalancierung durch Federn oder Gegengewicht.*

Basculture

*⊕ Patent No. 120,463,
zum Hochschieben, zusammenklappbar.
Für Autogaragen, Magazine etc.*

Eisenhochbau

*Ständer und Unterzüge. Masten.
Eiserne Fenster, kittlose Oberlichter.*

Schaufenster-Konstruktionen

*in Eisen und Bronze.
Sonnenstoren, Scherengitter.*

Wellbleche

*gerade und bombiert.
Wellblechbauten, Veloständer.*

Eiserne Transportfässer

*aus Schwarzblech oder verzinkt.
Autogen oder elektrisch geschweisst.*

„Ergo“ Stahl-Möbel (Schweizer. und
Auslandspatente)
für Registratur und Archive.

Kostenvoranschläge — Projekte — Referenzen.



CONTEX S. A., GENÈVE
CASE RIVE 244
TEL. 41680

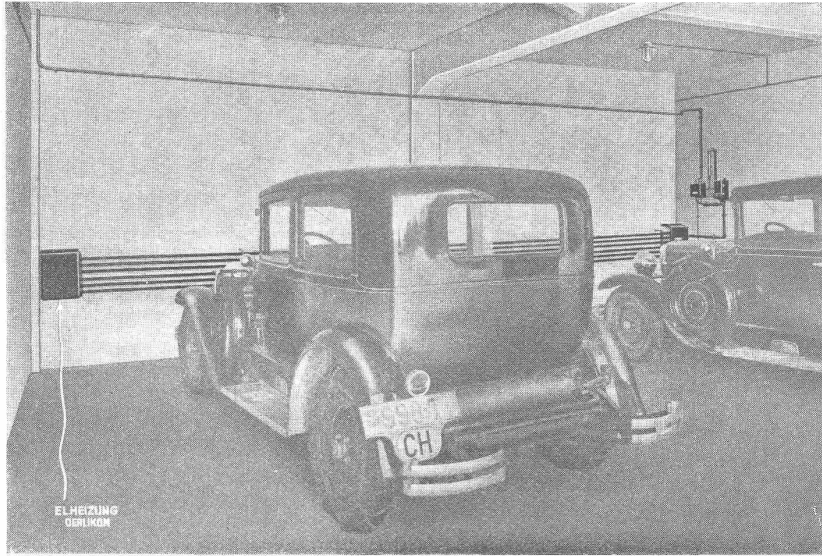
BRINGEN SIE DIE
SCHÖNE, NATÜRLICHE STRUKTUR
IHRES BETONS ZUR GELTUNG
DURCH VERWENDUNG VON

CONTEX

MASCHINENFABRIK OERLIKON OERLIKON

Sparsamste Ausnützung der elektrischen Energie für Heizzwecke in folge der gleichmässigen Verteilung im Raume

Elektrische Linearheizungen für über 5000 kW Leistung ausgeführt



Jederzeit betriebsbereit, z. B. bei Temperatursturz

Keine Bedienung

Kein Kesselunterhalt

Einfachste Montage

Gefahrlos

Elektrische Linearheizung System Zweifel-Oerlikon (Pat.)

für Deckenheizungen, Arbeits- und Trockenräume, Textilfabriken, Magazine etc.

Elektroden - Dampfessel- und Speicher-Anlagen für Hoch- und Niederspannung

Linoleum

TOMA

der schönste
sauberste u.
dauerhafteste
Bodenbelag

VERKAUFSZENTRALE BASEL

Steinenberg 19

dient bereitwillig mit Auskunft
und einschlägiger Literatur

GIUBIASCO