

Objektyp: **Advertising**

Zeitschrift: **Schweizerische Bauzeitung**

Band (Jahr): **89/90 (1927)**

Heft 6

PDF erstellt am: **24.09.2024**

Nutzungsbedingungen

Die ETH-Bibliothek ist Anbieterin der digitalisierten Zeitschriften. Sie besitzt keine Urheberrechte an den Inhalten der Zeitschriften. Die Rechte liegen in der Regel bei den Herausgebern. Die auf der Plattform e-periodica veröffentlichten Dokumente stehen für nicht-kommerzielle Zwecke in Lehre und Forschung sowie für die private Nutzung frei zur Verfügung. Einzelne Dateien oder Ausdrucke aus diesem Angebot können zusammen mit diesen Nutzungsbedingungen und den korrekten Herkunftsbezeichnungen weitergegeben werden. Das Veröffentlichen von Bildern in Print- und Online-Publikationen ist nur mit vorheriger Genehmigung der Rechteinhaber erlaubt. Die systematische Speicherung von Teilen des elektronischen Angebots auf anderen Servern bedarf ebenfalls des schriftlichen Einverständnisses der Rechteinhaber.

Haftungsausschluss

Alle Angaben erfolgen ohne Gewähr für Vollständigkeit oder Richtigkeit. Es wird keine Haftung übernommen für Schäden durch die Verwendung von Informationen aus diesem Online-Angebot oder durch das Fehlen von Informationen. Dies gilt auch für Inhalte Dritter, die über dieses Angebot zugänglich sind.

SCHWEIZERISCHE BAUZEITUNG

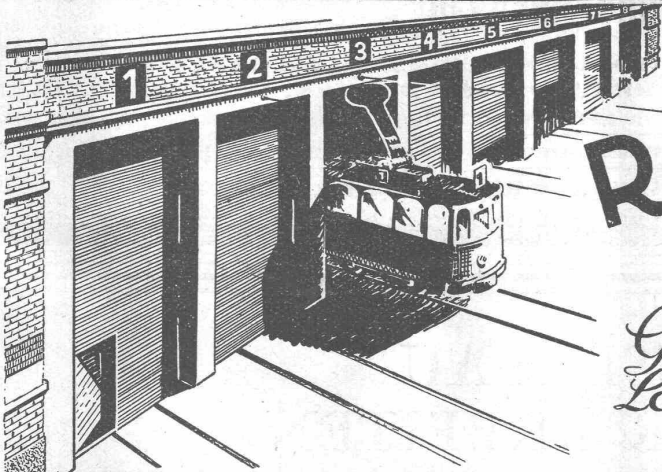
WOCHENSCHRIFT FÜR ARCHITEKTUR / INGENIEURWESEN / MASCHINENTECHNIK
 REVUE POLYTECHNIQUE SUISSE

OFFIZIELLES ORGAN DES SCHWEIZER INGENIEUR- UND ARCHITEKTEN-VEREINS
 UND DER GESELLSCHAFT EHEMAL. STUDIERENDER DER EIDG. TECHN. HOCHSCHULE
 GEGRÜNDET 1883 VON ING. A. WALDNER / HERAUSGEGEBEN VON ING. C. JEGHER

Vereins-Mitglieder, beim Verlag, Schweiz 32 Fr.,
 Ausland 40 Fr. jährl.; Nicht-Mitglieder 40 bzw.
 50 Fr., postamtl. 30 Cts. mehr. / Einzel-Nr. 1 Fr.

VERLAG CARL JEGHER, ZÜRICH
 Dianastrasse Nr. 5 / In Kommission
 bei Rascher & Cie., Zürich u. Leipzig

Inserate durch RUDOLF MOSSE, Zürich, die
 vierspaltene Colonelzeile 50, Titelseite 80 Cts.,
 Anzeigen ausländ. Ursprungs 60 Cts., Titelseite 1 Fr.



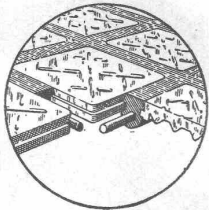
PRO
 PRA

ROLLTORE

AUS HOLZ

für
*Garagen Remisen,
 Lagerhallen sind solid
 und isolieren gut*

Wilh. Baumann Rolladenfabrik Horgen



Begehbare Oberlichter aus

LUXFER - GLASBETON

Pat. Nr. 112.921

sind besser und billiger als unsere bisherigen Keppler-Glasbeton-Oberlichter

Rob. Looser & Cie., Zürich 4

Badenerstr. 41 — Tel. S. 72.95

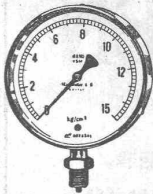
ED. BRUN, WÄDENSWIL 1

TELEPHON 102

Aelteste Spezialfabrik für Härte-Löt-Schweissprodukte, Autogen-Zusatz-
 materialien, Lager-Kühlfette, Lager-Kühlöle, Technische Öle und Fette

Preise auf Anfrage

Preise auf Anfrage

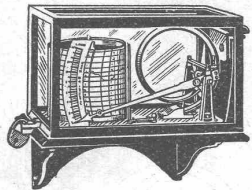


Manometer A.-G., Zürich, Armaturen-Fabrik

(vormals Schäffer & Budenberg, Filiale Seebach, ständige Fabrikation seit 1893)

Manometer, Thermometer, Dynamometer

mit und ohne Registrierung, für jeden Zweck, bewährteste Konstruktionen, genau und zuverlässig.
 Dampfventile, Hähne aller Art, Wasserstände, Schutzgläser,
 Pumpen, Injektoren, Elevatoren, Kondensstöpfe u. s. w.



SIKA

dichtet alle **Wassereintrüche** und **Infiltrationen** in Druck-
 stollen, Tunnels, Kanalisafionen, Schächten etc. etc.

Seit 15 Jahren bewährt.

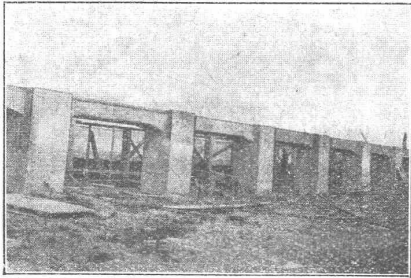
Dichtungen unter Garantie werden ausgeführt durch:

KASPAR WINKLER & Co., ALTSTETTEN-Zürich
 Fabrikation chemisch-bautechnischer Produkte

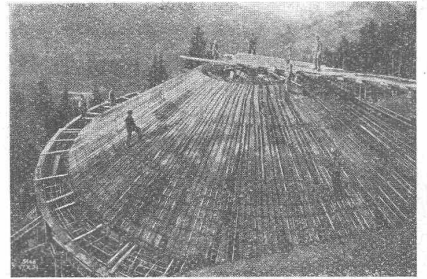
Terner & Chopard, Ingenieure, Zürich

Bahnhofstr. 72

Telephon: Selnau 83.25
Telegramme: Terucho



Fundationsarbeiten des Grenzbahnhofes Lauterbourg
(Dep. Bas-Rhin)



Wasserschloss Rempen
des Kraftwerkes Wägital

Armierter Beton

im

Tief- und Hochbau

BRÜCKEN- und WASSERBAUTEN, RESERVOIRS und SILOANLAGEN
Künstliche und natürliche FOUNDATIONEN, MASSIVDECKEN, INDUSTRIEBAUTEN
ORTSPFAHLGRÜNDUNGEN Systeme „MAST“ und „MICHAELIS“ (⚡ Patente Nos. 105425, 105426 und 105427)
Spezielle Holzbauweisen: HETZER- u. FACHWERKBINDER nach dem RINGDÜBELSYSTEM (⚡ Patent No. 106496)
Bauleitungen, statische Untersuchungen, Expertisen

WASSERBAU TAUCHER-ARBEITEN RAMM-ARBEITEN LEHRGERÜSTE

PROJEKTE UND AUSFÜHRUNG:
W. STAUBLI, INGENIEUR
ZURLINDENSTR. 115

ZÜRICH 3

TELEPHON: UTO 28.47

GEGRÜNDET 1867



GESELLSCHAFT DER LUDW. VON ROLL'SCHEN EISENWERKE
 · FILIALE: EISENWERK CLUS KT. SOLOTHURN ·

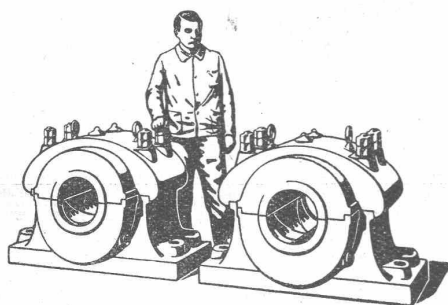


TRANSMISSIONEN

in moderner Ausführung, mit Ringschmierlagern oder Kugellagern.
 Komplette Anlagen für alle Industriezweige.

Benn's Patent-Reibungskupplungen.
Elektromagnetische Reibungskupplungen.
 Patentiert in der Schweiz und im Auslande.

Patent-LENIX-Getriebe



Schwere Stehlager mit Ringschmierung,
für Walzwerke

FILIALE: GIESSEREI OLTEN

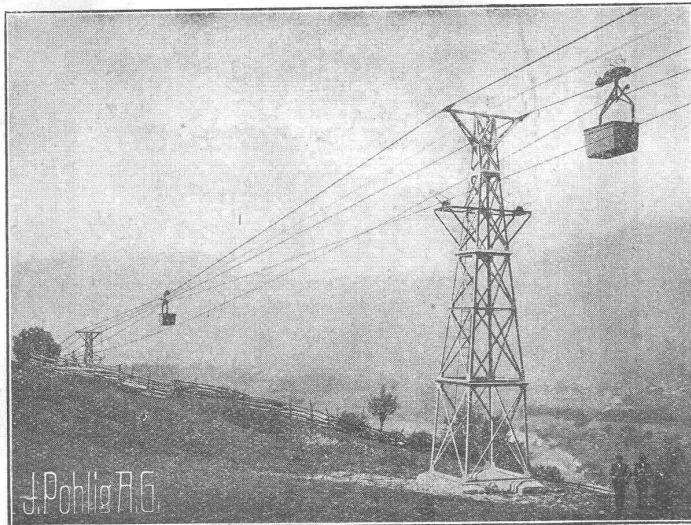
Rohguss zu Riemenscheiben und Zahnrädern
 jeder Grösse und Konstruktion.

Eisenkonstruktionen

Brücken, Hochbauten, Maste, Reservoirs, Krane, Stauwehre, Blecharbeiten etc.

Wartmann, Vallette & Cie., Brugg (Filiale in Genf)

J. POHLIG A.-G. KÖLN



Drahtseilbahnen

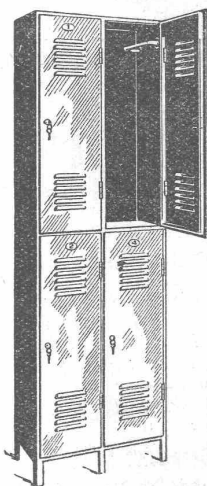
für

Güter-

und

Personenbeförderung

VERTRETUNG FÜR DIE SCHWEIZ: FR. WALDHERR, ZÜRICH, SEEFELDSTRASSE 120



RONEO

Stahl-Kleiderkasten

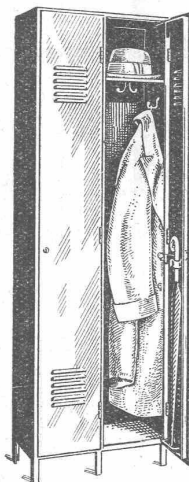
billiger als solche aus Holz. Sie sind feuersicher, schützen vor Staub, Mäusen, Diebstahl.

Sie werfen und verbiegen sich nicht und sind frei von Rost.

Das hygienische System zur Kleideraufbewahrung für alle Betriebe und Anstalten.

Kasten können beliebig abmontiert und ergänzt werden.

Die ersten Kosten sind auch die letzten.



RONEO

A.-G. Zürich

Sihlstrasse 43

Telephon: Selnau 19.54

Das moderne Haus für
Moderne Büroeinrichtungen

Stahlregistraturmöbel

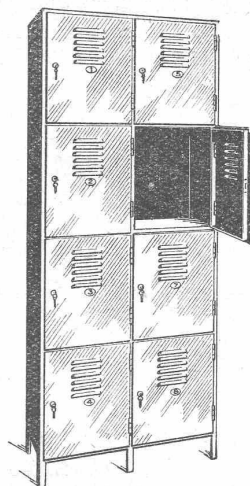
Roneodex - Sichtkartel

Vervielfältigungsmaschinen

Typendruckmaschinen

Kopiermaschinen

Adressiermaschinen



Wasser

- genug, keimfrei u. kühl -
schafft Euch die A.G. Guggenbühl

Projektiert und Bau von Wasserversorgungen für Private und Gemeinden. Kleine bis grösste Anlagen; Quellen- und Grundwasserfassungen, Filterbrunnen, Wassergewinnung aus Seen und Flüssen, Pumpwerke, Kläranlagen, Rohrleitungen. — Seit 1870 über 800 Anlagen ausgeführt!

A.-G. ADOLF GUGGENBÜHL, ING., ZÜRICH
TELEPHON: HOTTINGEN 28.97 WEINBERGSTRASSE 1 (CENTRAL)

MASCHINENFABRIK WEINGARTEN

vorm. Hch. Schatz A.-G., Weingarten = Württbg.



Universal-Abkant-Rund- und Kastenbiegmaschine
D.R.P. und D.R.P.a.
für 3000mm Nutzlänge bei 10mm Blechdicke, für Rohre bis zu 400mm ϕ und geschlossene Kasten beliebiger Größe, für alle vorkommenden Abkantungen verwendbar und deshalb für jeden blechbearbeitenden Betrieb unentbehrlich.

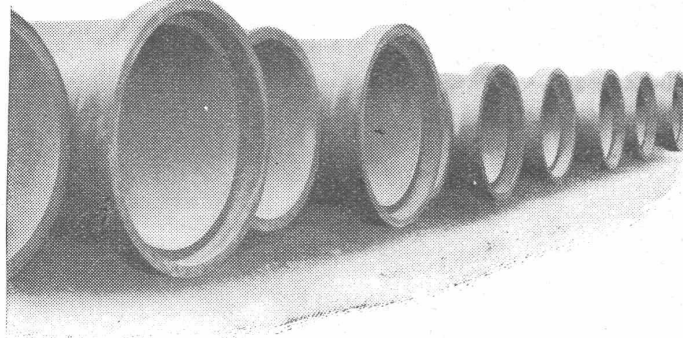
Konkurrenzlose, vielfach bewährte Ausführung

Ausstellungslager Zürich, Ausstellungsstrasse 25.

Sehen Sie Schwachstromanlagen im Bauplan vor!

So lautet der Titel unseres neuen Prospektes. Er enthält wichtige Anregungen für Architekten und Bauherren. Wir senden Ihnen die kleine Schrift auf Wunsch kostenlos zu. Auf Grund unserer jahrzehntelangen Erfahrungen können wir Sie sachgemäss beraten und sind gern bereit, dies unverbindlich für Sie zu tun.

SIEMENS
Elektrizitätserzeugnisse A.-G.
Abt. Siemens & Halske
Zürich / Bern / Lausanne

Schweiz. Landw. Ausstellung, Bern 1925 Ehrendipl. mit gold. Medaille (Höchste Auszeichnung.)
Kostenlose Beratung und Offerten durch:
Dipl. Ing. K. GANZ, Ing.-Bureau für Tiefbau, MEILEN, Telephon 128
Alleinvertreter für die deutsche Schweiz.

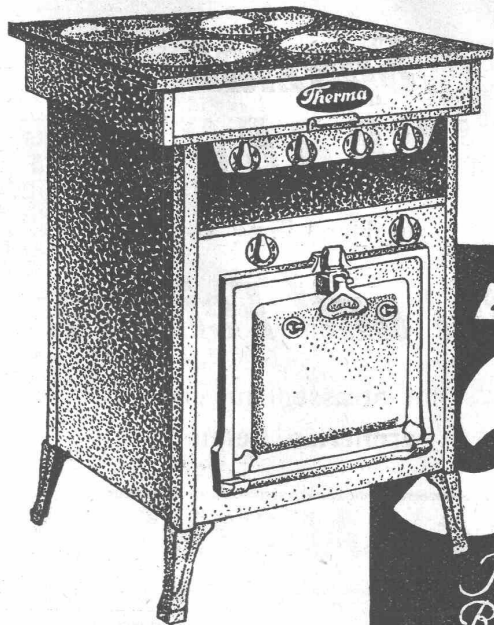
Vianini-Röhren

⊕ Pat. (Armierter Betonröhren mit Muffen) ⊕ Pat.
für Druckleitungen, Bewässerungsanlagen
Kanalisationen, Dücker, Durchlässe etc.

Biegungs- und druckfest, absolut dichtes, porenloses Material von unabsehbarer Lebensdauer. Rasches Verlegen und zuverlässige Dichtung. Kein Einbetonieren der Röhren, Anschluss von Nebenleitungen jederzeit leicht auszuführen.

Lieferanten:

Internat. Siegwartbalken-Gesellschaft Luzern	Desmeules Frères Fabrique de Produits en Ciment Granges-Marnand
--	---

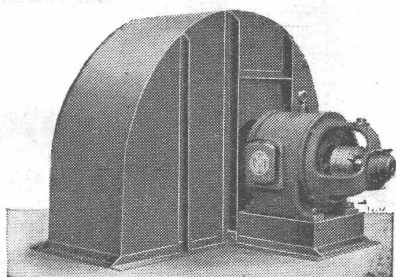


ELEKTR. KOCHHERDE

Therma

*Robuster Bau · Bequeme
Reinigung · Grösste Dauer-
haftigkeit der Kochplatten
und Schalter.*

„THERMA“ A. G. SCHWANDEN (GLARUS)



Ventilatoren

für

Lüftung und Heizung,
Trocknung, Kühlung etc.
Unterwind-, Saugzug- u.
Oelfeuerungs - Gebläse.

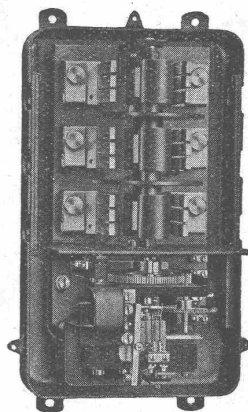
Elektromotoren.

Vorteile unserer
Konstruktion:

Hoher Wirkungsgrad,
Solide Konstruktion,
Geräuschloser Lauf.

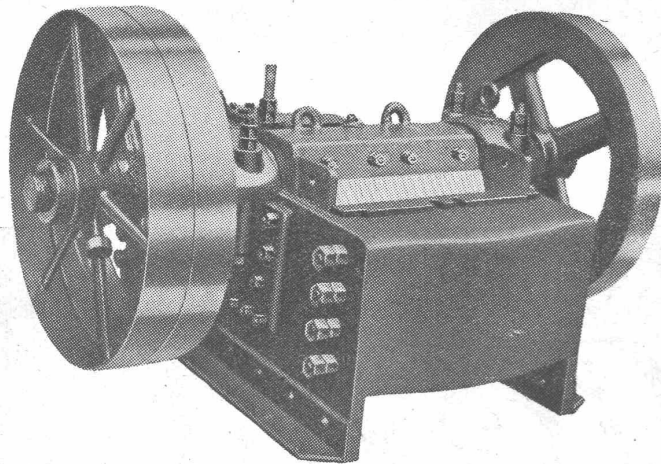
G. Meidinger & Cie., Basel

LANDIS & GYR- Wechselstrom- Schaltautomaten



Die bewährten
Schaltapparate
für

Warmwasser - Versorgung
Landis & Gyr A.-G., Zug



Spezial- FEINBRECHER

zur Herstellung von

Splitt und Feinkies

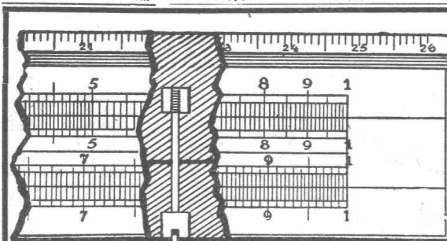
für Strassenbau und
armierten Beton.

U. AMMANN, Maschinenfabrik A.G., LANGENTHAL

DER BLEISTIFT



VIKING



**Rechen-
Schieber**

für
Hoch-, Tief-
und
Wasserbau

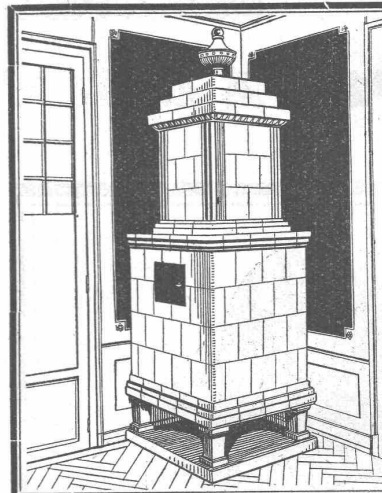
Neuheit: Metall-Rechenschieber

Verlangen Sie
Spezial-Prospekte

GEBRÜDER
SCHOLL
POSTSTRASSE 3 ZÜRICH

Brevets d'invention

Cabinet L. FLESCHE, ingénieur-conseil,
4, r. Pichard LAUSANNE, Téléphone 91.05



**Kachel-
Oefen**

in jeder
Ausführung

**Ofenfabrik
Kohler A.G.**

Metz bei Biel

DIE CEMENTHAUT

wird fleckig, rissig und verschmiert.

Entferne sie mit

Probepüchse, Gebrauchs-
anweisung und Preisliste
gegen Einzahlung v. Fr. 9.—
auf Postcheckkonto Contex
1/2122.



**CONTEX S. A.
GENEVE**

Case Rive 244