

Objektyp: **Advertising**

Zeitschrift: **Schweizerische Bauzeitung**

Band (Jahr): **89/90 (1927)**

Heft 5

PDF erstellt am: **26.09.2024**

Nutzungsbedingungen

Die ETH-Bibliothek ist Anbieterin der digitalisierten Zeitschriften. Sie besitzt keine Urheberrechte an den Inhalten der Zeitschriften. Die Rechte liegen in der Regel bei den Herausgebern. Die auf der Plattform e-periodica veröffentlichten Dokumente stehen für nicht-kommerzielle Zwecke in Lehre und Forschung sowie für die private Nutzung frei zur Verfügung. Einzelne Dateien oder Ausdrucke aus diesem Angebot können zusammen mit diesen Nutzungsbedingungen und den korrekten Herkunftsbezeichnungen weitergegeben werden. Das Veröffentlichen von Bildern in Print- und Online-Publikationen ist nur mit vorheriger Genehmigung der Rechteinhaber erlaubt. Die systematische Speicherung von Teilen des elektronischen Angebots auf anderen Servern bedarf ebenfalls des schriftlichen Einverständnisses der Rechteinhaber.

Haftungsausschluss

Alle Angaben erfolgen ohne Gewähr für Vollständigkeit oder Richtigkeit. Es wird keine Haftung übernommen für Schäden durch die Verwendung von Informationen aus diesem Online-Angebot oder durch das Fehlen von Informationen. Dies gilt auch für Inhalte Dritter, die über dieses Angebot zugänglich sind.

SCHWEIZERISCHE BAUZEITUNG

WOCHENSCHRIFT FÜR ARCHITEKTUR / INGENIEURWESEN / MASCHINENTECHNIK
REVUE POLYTECHNIQUE SUISSE

OFFIZIELLES ORGAN DES SCHWEIZER INGENIEUR- UND ARCHITEKTEN-VEREINS
UND DER GESELLSCHAFT EHEMAL. STUDIERENDER DER EIDG. TECHN. HOCHSCHULE
GEGRÜNDET 1883 VON ING. A. WALDNER / HERAUSGEGEBEN VON ING. C. JEGHER

Vereins-Mitglieder, beim Verlag, Schweiz 32 Fr.,
Ausland 40 Fr. jährl.; Nicht-Mitglieder 40 bzw.
50 Fr., postaml. 30 Cts. mehr. / Einzel-Nr. 1 Fr.

VERLAG CARL JEGHER, ZÜRICH
Dianastrasse Nr. 5 / In Kommission
bei Rascher & Cie., Zürich u. Leipzig

Inserate durch RUDOLF MOSSE, Zürich, die
viergespaltene Colonelzeile 50, Titelseite 80 Cts.,
Anzeigen ausländ. Ursprungs 60 Cts., Titelseite 1 Fr.

SCHWEIZERISCHES

BAU-ADRESSBUCH

Technisches Adressbuch

Unter dem Protektorate
des Schweiz. Ingenieur- und
Architekten-Vereins und des
Schweiz. Baumeister-Verbandes



Praktisches Nachschlagewerk
für die gesamte schweizerische
Bau-, Verkehrs-, Maschinen-
und Elektro-Technik

erscheint in vollständig revidierter und verbesserter Auflage im März 1927

Vorausbestellungspreis Fr. 10.—
bis 28. Februar gültig (Ladenpreis ab 1. März Fr. 20.—)

Schluss der Inseraten - Annahme
für Adressenteil und Vorzugsseiten am 15. Februar

Verlag: RUDOLF MOSSE, Abteilung Adressbücher, ZÜRICH, Limmatquai 34
Telephon: Hollingen 35.50

ED. BRUN, WÄDENSWIL 1

TELEPHON 102

Aelteste Spezialfabrik für Härte-Löt-Schweisssprodukte, Autogen-Zusatz-
materialien, Lager-Kühlfette, Lager-Kühlöle, Technische Öle und Fette

Preise auf Anfrage

Preise auf Anfrage

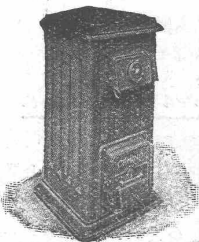
Strebelwerk Zürich

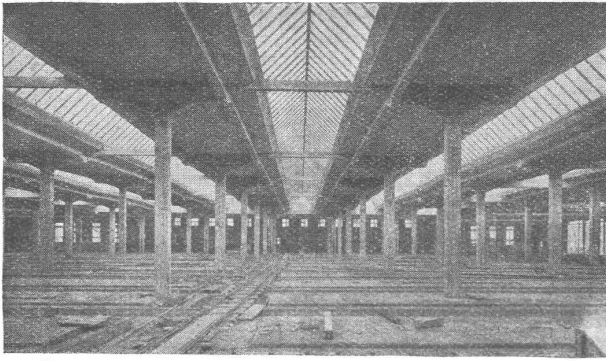
Torgasse 2

Telephon: Hottingen 49.33

CAMINO der beste Heiz-Kessel für Etagen-Heizungen

Aus dem Zeugnis einer Heizungsfirma: „...Ich bin überzeugt, dass der Camino-
Kessel etwas ganz Hervorragendes auf diesem Gebiete darstellt“.





Lokomotiv-Remise Zürich.

EISENBETON

Holz- und Eisenkonstruktionen in Hoch- und Tiefbau

E. RATHGEB, **DIPL.-ING.**
INGENIEUR-BUREAU

Zürich

Telephon: Hottingen 89.92

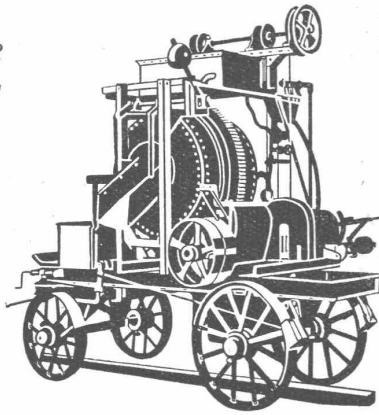
Stampfenbachstr. 63

Maschinenfabrik Dr. GASPARY & Co. Markranstädt b. Leipzig

Vertreter:
Ing.
H. REBER
Zürich 7,
Klusstr. 31

Katalog
No. 101 frei

Besuch
erbeten



Fahrbarer Beton- und Mörtelmischer

MISCHMASCHINEN

stationär und fahrbar für Grob- und Feinbeton
unübertroffen in Konstruktion und Leistung.

Hydraulische und mechanische Preßeinrichtungen
für Zement-, Terrazzo- und Granitoid-Platten.

**Alle Maschinen und Formen
zur Zementwarenfabrikation.**



die anerkannt beste Anstrichfarbe für Innen- u. Aussen.
Hochglänzend und Matt.

Generalvertreter für die Schweiz:
C. Hässig, Dufourstrasse 53, Basel.



Gebr. Demuth

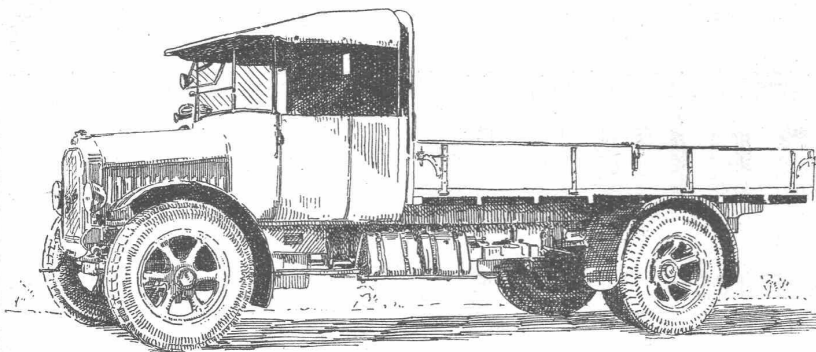
Telephon 170 **Baden** Telephon 170

Fabrik für

Moderne Blechbearbeitung
Patent. gepresste Treppen
Bauschlosserei
Eisenkonstruktionen
Patentierete Kessel

II. Abteilung

Sanitäre Einrichtungen
Elektrische Boyler und
Zentralheizungen



BERNA 5 Tonnen auf Pneus.

BERNA-Motorlastwagen

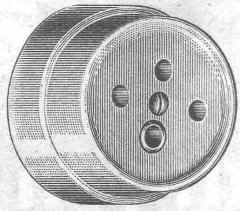
2 bis 5 Tonnen Nutzlast.

Motorkipper
Anhänger

Auf BERNA-Wagen ist Verlass.

Motorwagenfabrik
BERNA A.-G., Olten

ADOLF FELLER, HORGEN - Fabrik elektrischer Apparate



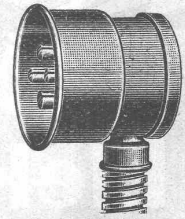
Universal-Steckkontakte

(Gesetzlich geschützt.)

Verwendbar als:

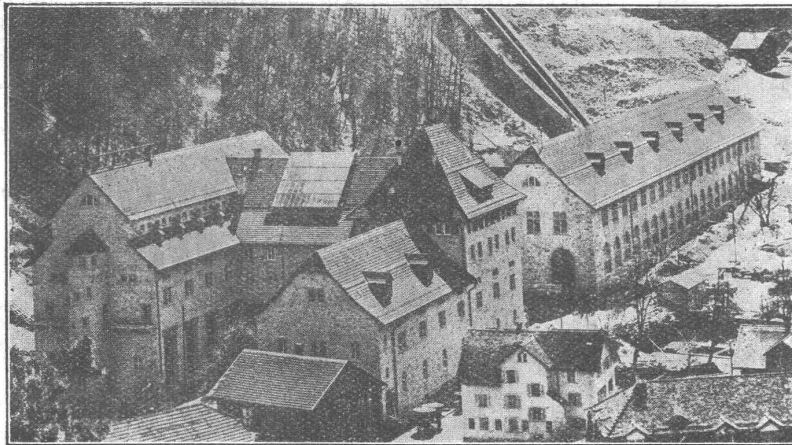
zweipolige Steckdose	} 6 Amp., 380 Volt oder 10 Amp., 250 Volt.
zweipolige Steckdose mit Erdkontakt	
dreipolige Steckdose, unverwechselbar	
dreipolige Steckdose, mit Erdkontakt	

in allen diesen Fällen **un**verwechselbar.



Das Einstecken des Normal-Lichtsteckers in Kontaktgehäusen mit Phasenspannung ist unmöglich. - Unübertroffene Kontaktwirkung. Stecker mit vertikaler Kabeleinführung, wodurch Knickungen und Beschädigungen des Kabels vermieden werden.

Ed. Züblin & Co^{ie} A.-G., Zürich-Basel
Ingenieurbureau und Bauunternehmung



Zentrale des Kraftwerkes Amsteg S. B. B.

**Projektierung u. Ausführung
von Hoch- und Tiefbauten**

Spezialitäten:

- Eisenbetonpfahlrammungen
- Brücken in Beton und Eisenbeton
- Silos und Lagerhäuser
- Kläranlagen System Züblin
- Wasserbauten und Fundationen
- Tiefbohrungen

Schöner Beton ist guter Beton!

Probefüchse, Gebrauchs-
anweisung und Preisliste
gegen Einzahlung v. Fr. 9.—
auf Postcheckkonto Contex
I / 2122.



**CONTEX S. A.
GENEVE**

Case Rive 244

zeigt

die Schönheit des Beton und seine Güte.

Gebrüder Hotz

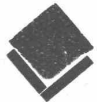
ZÜRICH 6

Elektrische Unternehmungen



EUMUCO

baut für
**Schmiede
und Hütte**



EUMUCO, Aktiengesellschaft f. Maschinenbau
Schlebusch-Manfort bei Köln a. Rh.

- Lufthämmer**
bis 2000 kg Fallgewicht
- Dampfhämmer**
jeder Grösse
- Fallhämmer**
bis 15000 kg Fallgewicht, neuart. Konstr.
- Schmiedemaschinen**
System „Ajax“
- Biegemaschinen**
- Schmiedewalzen und Fräsen**
- Hydraulische Pressen und Anlagen**
- Mechanische Pressen**
- Hüttenmaschinen**
usw.

A. Schmid's Erben, Zürich

Asphalt - Geschäft

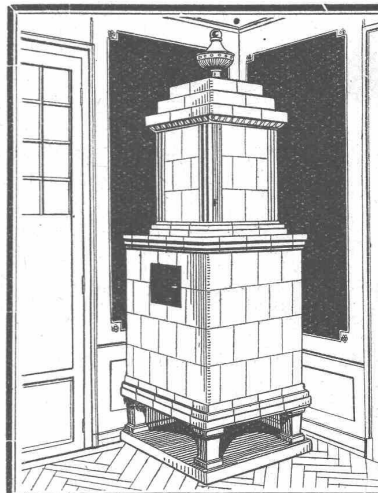
Telephon 5. 21.08

Ausführung aller vorkommenden

Gussasphaltarbeiten für Hoch- und Tiefbau

Ersteller der **Fundament-Isolierungen** gegen Grundwasser bei den Neubauten:

Bankgebäude Leu & Co., A.-G., Zürich im Jahre 1914
Schweiz. Nationalbank Zürich im Jahre 1920 : Eidgen.
Grossflugzeughalle Dübendorf im Jahre 1922 : Heizraum
der Zentralwerkstätte Seefeld der Zürcher Strassenbahn
im Jahre 1923 : Neubau Schweizer.Volksbank im Jahr 1923



Kachel-Ofen

in jeder
Ausführung

Ofenfabrik Kohler A.G.

Mett bei Biel



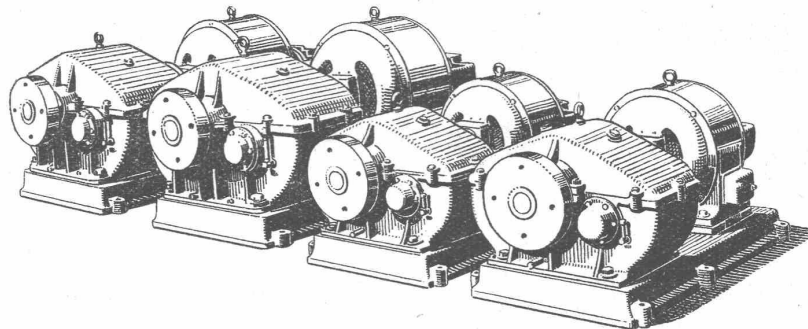
GESELLSCHAFT DER LUDW.VON ROLL'SCHEN EISENWERKE
· FILIALE: EISENWERK CLUS KT.SOLOTHURN ·



Cluser Reduktionsgetriebe

mit
Stirnrädern;
in ge-
schlossenem
Gehäuse
für
Oelbad.

Prospekt auf
Verlangen!



für
Ueber-
setzungen bis
1:40 und
Kraftüber-
tragungen bis
ca. 70 PS.

Prospekt auf
Verlangen!

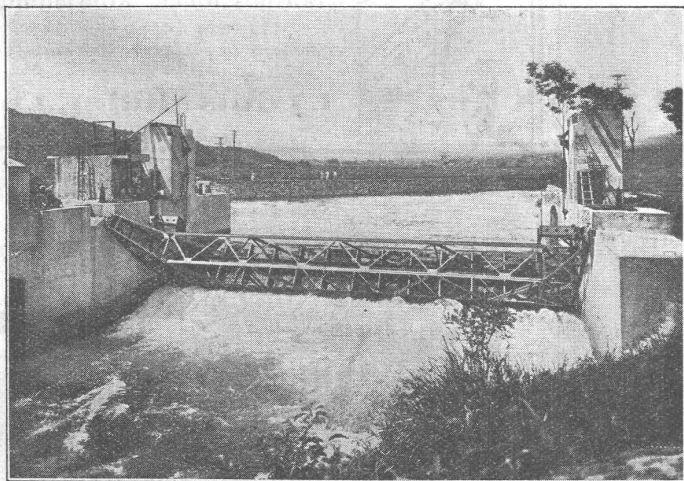
Geringe Wartung.

Hoher Wirkungsgrad.

Selbstfätiger Hochwasserschutz

bei Wehranlagen und Talsperren. Selbstfätige Wasserspiegel- und Abflussregulierung an bestehenden und Neuanlagen.

Selbstfätige und von Hand bedienbare Wehrkonstruktionen.



Ausgeföhrt und im Bau über 3500 Meter Wehrbreite für zirka 34 000 m³/sek Regulierfähigkeit.

Allein-Vertretung für die Schweiz:

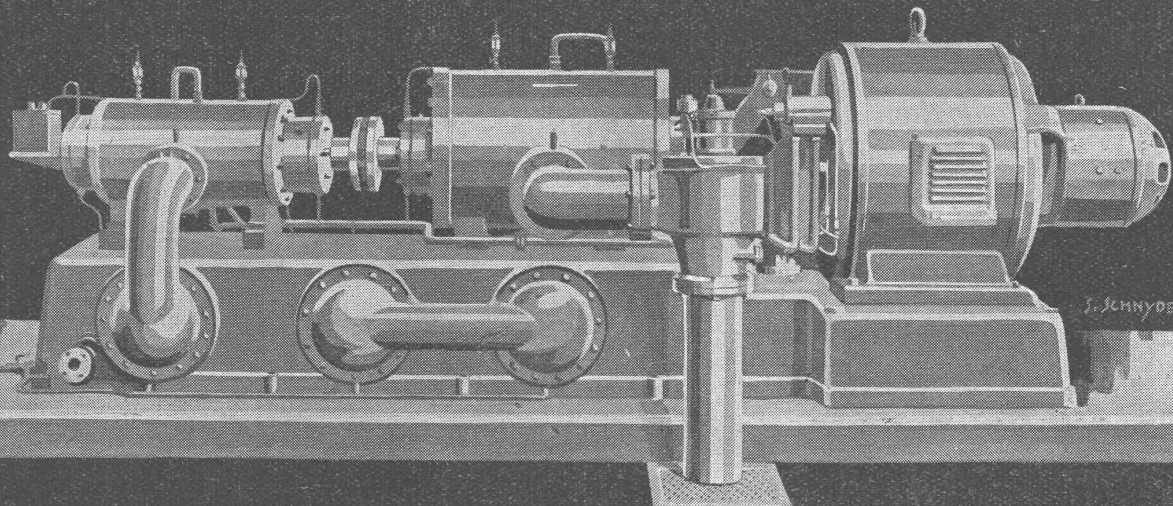
**„Zahnschwelle
Rehbock“**

zur Verhütung von Auskolkungen der Sohle von Wasserläufen

Illustrierter Katalog, Projekte und Kostenanschläge.

Stauwerke A.-G., Stampfenbachplatz 3, **Zürich 6**
Gegründet 1909

„WINTERTHUR“ KOMPRESSOREN UND ROTATIONS-VAGUUMPUMPEN FÜR ALLE ZWECKE



SCHWEIZERISCHE
LOKOMOTIV-UND MASCHINENFABRIK
WINTERTHUR

Euböolith-Böden

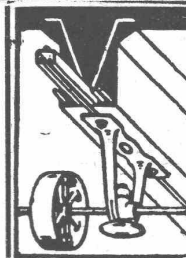
garantiert bestbewährter fugenloser Bodenbelag für Fabriken, Schulen, Bureaux. **Tel.: 3.35**
Euböolithwerke A.-G., Olten

PRÄZISIONS REISSZEUGE

Kern
AARAU



Kern & Cie AG.
AARAU · PRÄZISIONSWERKSTÄTTEN



D.K.G. Ankerschienen Transmissionsträger
sind einzige Mittel zur rationalen Befestigung von Transmissionen, Rohrleitungen etc. in mod. rnen Industriebauten.
Verlangen Sie gefl. Katalog, Referenzliste und Preise.
Ware sofort ab Schweizerlager lieferbar.
J. Louis Müller, Luzern
(Telephon 4.22)

Travers Natur-Asphalt
Gussasphaltarbeiten für Terrassen, Dächer, Fabrikböden, Korridore, Trottoirs, Fundamentmauer-Abdeckungen, etc.
Sicherste Isolierung gegen Feuchtigkeit und Wasser
Konzessionäre für die Schweiz:
E. R. Zetter & Co
Solothurn gegr. 1843

Anerkannt bester Asphalt über 80 Jahre im Gebrauch.

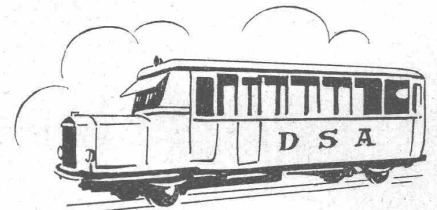
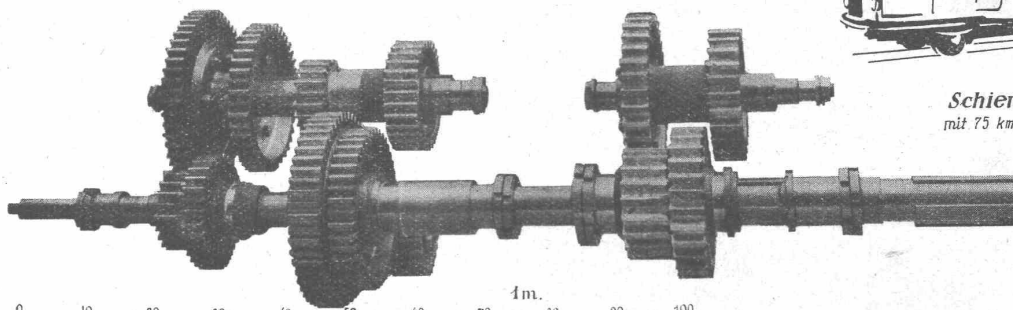
Alfr. Schmidweber's Erben
ZÜRICH A.-G. ZÜRICH
Fabrik in Dietikon

Innen- und Aussendekorationen in poliertem Marmor und Granit



Die **Zentral-Heizung**
kombiniert mit Kachelofen, unser patentiertes System, ist wirtschaftlich die beste Heizart für Einfamilienhaus und Etagenwohnung.
Prima Referenzen.
FRITZ LANG & Co., ZÜRICH 3
Zentralheizungen u. sanitäre Anlagen
Manessestr. 190 Teleph. Seinau 26.83

Wechselgetriebe mit gehärteten & geschliffenen **MAAG-RÄDERN** für 60 P.S. Schienen-Autobus



Schienen-Autobus
mit 75 km. St. Fahrgeschwindigkeit
gebaut von Ganz & Comp. Danubius BUDAPEST für die D. S. A. Eisenbahn

MAAG ZAHNRÄDER A.G. ZÜRICH