

Objektyp: **Advertising**

Zeitschrift: **Schweizerische Bauzeitung**

Band (Jahr): **89/90 (1927)**

Heft 21

PDF erstellt am: **21.09.2024**

Nutzungsbedingungen

Die ETH-Bibliothek ist Anbieterin der digitalisierten Zeitschriften. Sie besitzt keine Urheberrechte an den Inhalten der Zeitschriften. Die Rechte liegen in der Regel bei den Herausgebern. Die auf der Plattform e-periodica veröffentlichten Dokumente stehen für nicht-kommerzielle Zwecke in Lehre und Forschung sowie für die private Nutzung frei zur Verfügung. Einzelne Dateien oder Ausdrucke aus diesem Angebot können zusammen mit diesen Nutzungsbedingungen und den korrekten Herkunftsbezeichnungen weitergegeben werden. Das Veröffentlichen von Bildern in Print- und Online-Publikationen ist nur mit vorheriger Genehmigung der Rechteinhaber erlaubt. Die systematische Speicherung von Teilen des elektronischen Angebots auf anderen Servern bedarf ebenfalls des schriftlichen Einverständnisses der Rechteinhaber.

Haftungsausschluss

Alle Angaben erfolgen ohne Gewähr für Vollständigkeit oder Richtigkeit. Es wird keine Haftung übernommen für Schäden durch die Verwendung von Informationen aus diesem Online-Angebot oder durch das Fehlen von Informationen. Dies gilt auch für Inhalte Dritter, die über dieses Angebot zugänglich sind.

SCHWEIZERISCHE BAUZEITUNG

WOCHENSCHRIFT FÜR ARCHITEKTUR / INGENIEURWESEN / MASCHINENTECHNIK

REVUE POLYTECHNIQUE SUISSE

OFFIZIELLES ORGAN DES SCHWEIZER INGENIEUR- UND ARCHITEKTEN-VEREINS
UND DER GESELLSCHAFT EHEMAL. STUDIERENDER DER EIDG. TECHN. HOCHSCHULE
GEGRÜNDET 1883 VON ING. A. WALDNER / HERAUSGEGEBEN VON ING. C. JEGHER

Vereins-Mitglieder, beim Verlag, Schweiz 32 Fr.,
Ausland 40 Fr. jährl.; Nicht-Mitglieder 40 bzw.
50 Fr., postamtl. 30 Cts. mehr. / Einzel-Nr. 1 Fr.

VERLAG CARL JEGHER, ZÜRICH
Dianastrasse Nr. 5 / In Kommission
bei Rascher & Cie., Zürich u. Leipzig

Inserate durch RUDOLF MOSSE, Zürich, die
viergespaltene Colonelzeile 50, Titelseite 80 Cts.,
Anzeigen ausländ. Ursprungs 60 Cts., Titelseite 1 Fr.

Terner & Chopard, Ingenieure, Zürich

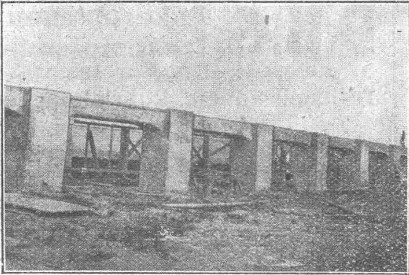
Bahnhofstr. 72

Telephon: Selnau 83.25
Telegramme: Terucho

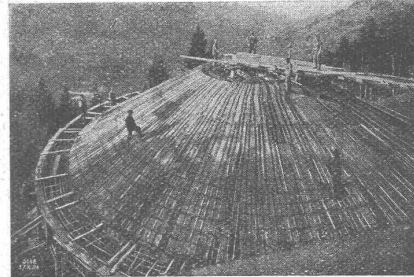
Armierter Beton

im

Tief- und Hochbau



Fundationsarbeiten des Grenzbahnhofes Lauterbourg
(Dep. Bas-Rhin)



Wasserschloss Rempen
des Kraftwerkes Wägital

BRÜCKEN- und WASSERBAUTEN, RESERVOIRS und SILOANLAGEN

**Künstliche und natürliche FUNDATIONEN, MASSIVDECKEN, INDUSTRIEBAUTEN
ORTSPFAHLGRÜNDUNGEN Systeme „MAST“ und „MICHAELIS“** (⚡ Patente Nos. 105425, 105426 und 105427)

Spezielle Holzbauweisen: HETZER- u. FACHWERKBINDER nach dem RINGDÜBELSYSTEM (⚡ Patent No. 106490)

Bauleitungen, statische Untersuchungen, Expertisen

STREBEL-S-APPARATE

TEMPERATURREGLER **S** KONDENSWASSERABLEITER

ROLLADENFABRIK A. GRIESSER A. G. GAADORF

Zweigniederlassung:
Zürich
Militärstr. 108

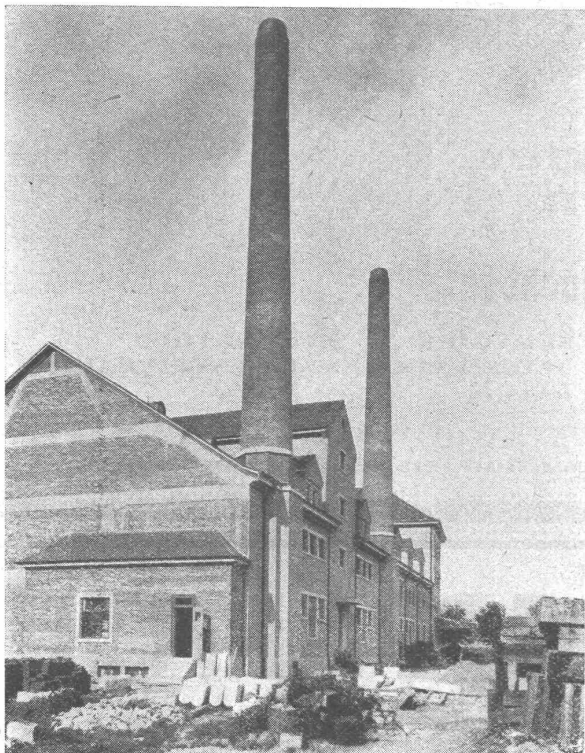
Stahlwellblech- und
Holzrolladen aller Art
Jalousieladen
Sonnenstoren

*
AT. C. ANEN, ZÜRICH

AUFZÜGE und KRANE aller Art

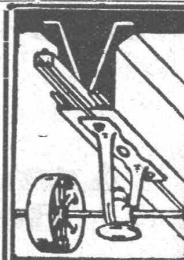
RUEGGER & CO., A.-G.

Transport-Einrichtungen für Fließ - Arbeit **BASEL** Hand- u. Elektro-Flaschenzüge Transport-Anlagen

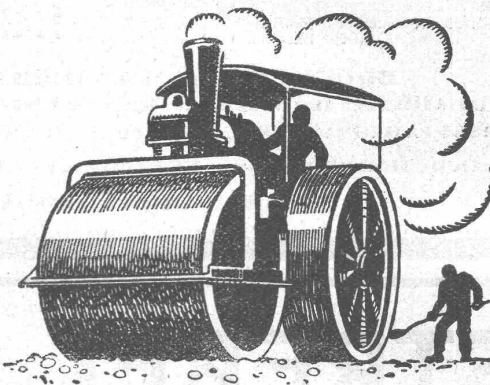


Litzler & Co, Basel
Inselstrasse 61 Tel.: Safran 12.38

Kaminbau, Kesseleinmuerung, Industrieofenbau
Langjährige Erfahrung, Ia. Referenzen.



D.K.G. Ankerschienen Transmissionsträger
sind einzige Mittel zur rationellen Befestigung von Transmissionen, Rohrleitungen etc. in modernen Industriebauten.
Verlangen Sie gefl. Katalog, Referenzliste und Preise.
Ware sofort ab Schweizerlager lieferbar.
J. Louis Müller, Luzern
(Telephon 4.22)



SCHWEIZ. STRASSENBAU-UNTERNEHMUNG A.G.

ALPNACH
BAHNHOFPLATZ
TEL.: 7

LAUSANNE
RUE D'ETRAZ 20
TEL.: 20.28

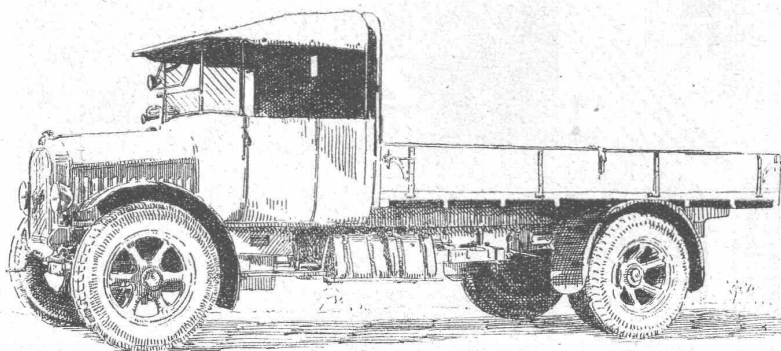
BERN
LAUPENSTR. 8
TEL.: BOLLWERK 34.33

OLTEN
SOLOTHURNERSTR. 4
TEL.: 7.88

ZÜRICH
STEINWIESSTR. 40
TEL.: H. 48.01

BASEL
RHEINL. NDERSTR. 8
TEL.: SAFRAN 28.90

Stampfasphaltbeläge



BERNA 5 Tonnen auf Pneu.

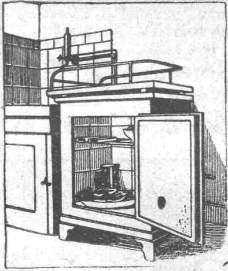
BERNA-Motorlastwagen

2 bis 5 Tonnen Nutzlast.

**Motorklipper
Anhänger**

Auf BERNA-Wagen ist Verlass.

**Motorwagenfabrik
BERNA A.-G., Olten**



Patent Nr. 118307

Kein Neubau

ohne den billigen Konservierungsschrank „Polar“ mit Wasser- und Luftkühlung!

Keine Betriebskosten!

„POLAR“ erhöht den Wert jeder neuzeitlichen Kücheneinrichtung, ohne die Anlagekosten wesentlich zu steigern.

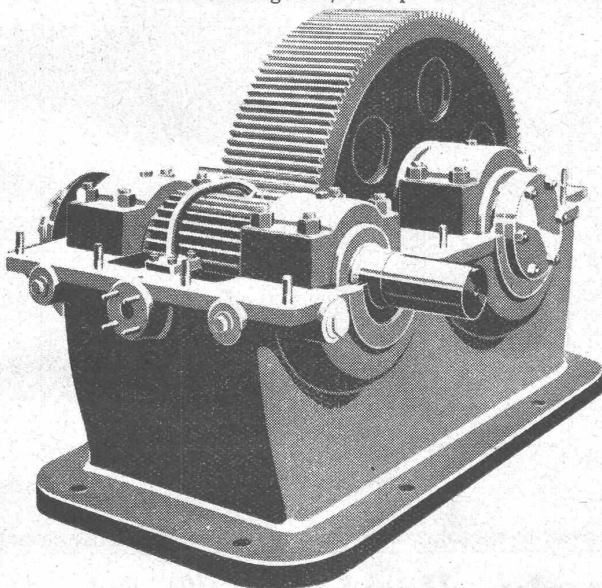
ELECTROLUX-KÜHLSCHRÄNKE

Prospekte und Offerten durch: **A. KAEGI-TREULIN**, Ingenieur, **PFÄFFIKON a. Etzel**
Verkaufsbureau: **RAPPERSWIL (am Hauptplatz)**

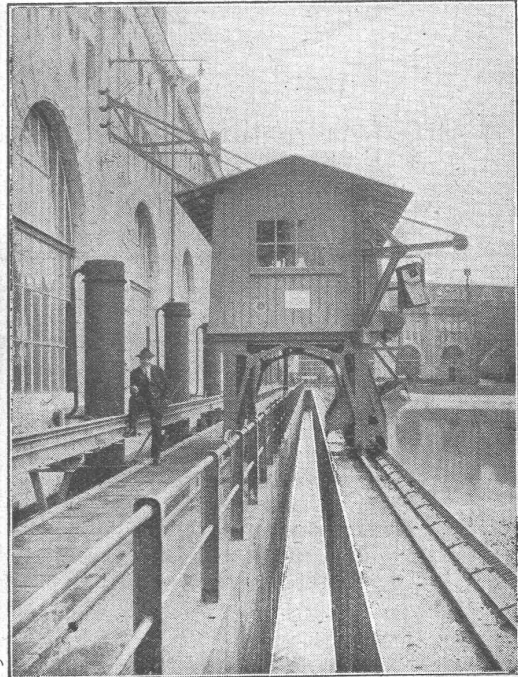
MAAG-ZAHNRÄDER A.-G. ZÜRICH

Maag-Getriebe

Leistung: 450 PS
Uebersetzung: 725/160 T. p. M.



Ritzel mit gehärteten und geschliffenen Zähnen
Rad mit gehobelten Zähnen



NORDOSTSCHWEIZ. KRAFTWERKE A.-G. BADEN. KRAFTWERK BEZNAU
Kombinierte Rechen-Reinigungsmaschine mit doppeltem Schwenkkran und Geschwemmels-Abfuhrkanal

In- und Auslandspatente **MASCHINENFABRIK** Gegr. 1850
JONNERET FILS AINÉ, GENÈVE

Rechenreinigungsmaschinen f. jede Tiefe u. Rechenneigung
Projekte und Kostenanschläge kostenlos



GESELLSCHAFT DER LUDW. VON ROLL'SCHEN EISENWERKE
· FILIALE: **EISENWERK CLUS** KT. SOLOTHURN ·



Transmissionen

in moderner Ausführung, mit Ringschmierlagern oder Kugellagern
Komplette Anlagen für alle Industriezweige

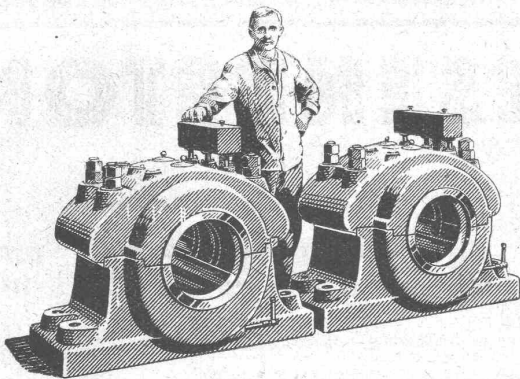
BENN'S PATENT-REIBUNGS-KUPPLUNGEN
Elektromagnetische Reibungskupplungen

Patentiert in der Schweiz und im Auslande.

Stirnräder-Reduktionsgetriebe
Schneckengetriebe **LENIX-Getriebe**

FILIALE: **GIESSEREI OLTEN**

Rohguss zu Riemenscheiben und Zahnrädern
jeder Grösse und Konstruktion.



Schwere Stehlager, 350 mm Bohrung mit Ring- und Zirkulationsschmierung für 360 Umdrehungen pro Minute.

Euböolith-Böden

garantiert bestbewähr-
ter fugenloser Boden-
belag für Fabriken,
Schulen, Bureaux.

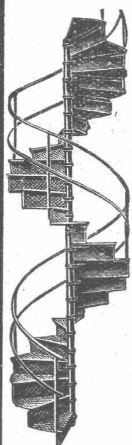
Tel.:
3.35

Euböolithwerke A.-G., Olten



die anerkannt beste Anstrichfarbe für Innen- u. Aussen.
Hochglänzend und Matt.

Generalvertreter für die Schweiz:
C. Hässig, Dufourstrasse 53, Basel.



Gebr. Demuth

Telephon 170 **Baden** Telephon 170

Fabrik für
Moderne Blechbearbeitung
Patent. gepresste Treppen
Bauschlosserei
Eisenkonstruktionen
Patentierete Kessel

II. Abteilung
Sanitäre Einrichtungen
Elektrische Boyler und
Zentralheizungen

J. Schmidheiny & Co., Ziegelwerke, Heerbrugg (St. Gallen)

Fabriken und Lager in: **Heerbrugg, Bruggwald-St. Gallen, Istighofen, Oberriet**

liefern

Baksteine, Deckensteine, Hourdis bewährte, salpeterfreie Produkte.

Drainröhren, Bedachungsmaterialien in anerkannt bester Qualität.



Lokomotiv-Remise Zürich.

EISENBETON

Holz- und Eisenkonstruk-
tionen in Hoch- und Tiefbau

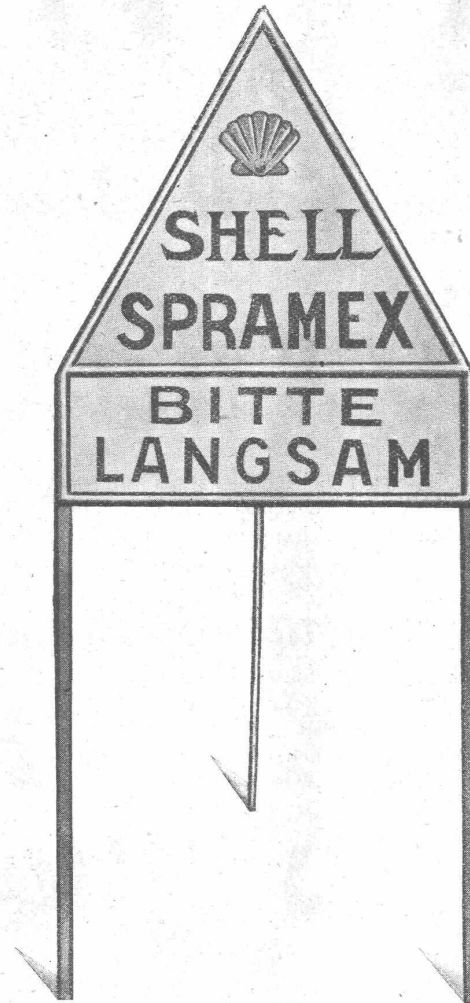
E. RATHGEB, DIPL.-ING.

INGENIEUR-BUREAU

Zürich

Telephon: **Hottingen 89.92**

Stampfenbachstr. 63



SPRAMEX

für

Oberflächen-Behandlungen
Emulsionen
Teer-Bitumen-Mischungen

Kostenlose technische Beratungen

durch

JULES KUHN & C^{IE} A.-G.
ZÜRICH



LUMINA A.-G.
GENÈVE-BASEL

Gebrüder Hotz

ZÜRICH 6

Elektrische Unternehmungen



Subox
Verbleiung

**Bester
Oberflächen-
Schutz**

SUBOX A.-G.
Langstr. 187
Zürich 5.

BODMER & Co Zürich
OFENFABRIK
SEEFELD-HOLBEINSTRASSE 22
TEL. HOTT. 1273

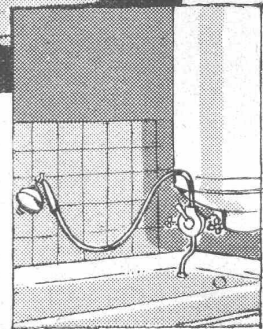
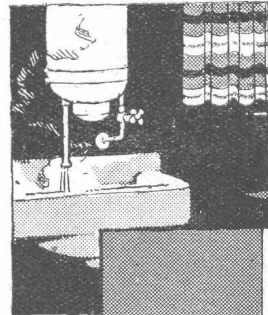


In's neue Haus

das Ihnen ein behagliches Heim sein soll
— gehört zum zeitgemässen Komfort die
praktische Einrichtung für

warmes fliessendes Wasser

Täglich werden Sie diese Bequemlichkeit
schätzen — wenn Sie zur Morgentoilette
— zum Bad — zum Kochen — zu
Reinigungszwecken, ohne Vorbereitungen
immer warmes Wasser zur Hand haben.
Dabei ist diese Warmwasser-Zubereitung
mit dem



CUMULUS Boiler

sehr vorteilhaft, da sie durch billigen Nachtstrom
geschieht. CUMULUS ist der verbreitetste Boiler,
über 15,000 sind im In- u. Ausland
im Betriebe. Der CUMULUS Boiler



ist nach bewährten Grundsätzen u. Erfahrungen konstruiert.
Verlangen Sie unsern Prospekt. Er wird Ihnen gerne
kostenlos zugesandt und gibt Ihnen wissenswerte Auskunft.

Fr. Sauter A.G. Basel

Auskunft erteilen die Elektrizitätswerke und HH. Installateure.

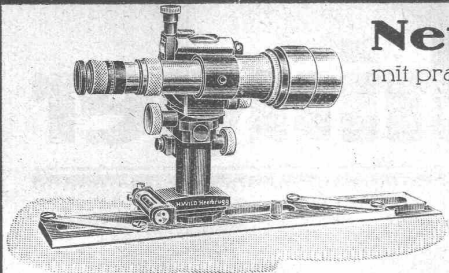
Eisenwerk-Aktiengesellschaft Bosshard & Cie., Näfels

Abteilung: Eisen-Konstruktionen:

Brücken - Hochbauten - Reservoirs - Maste - etc. - etc.

Abteilung: Maschinen-Fabrik:

Schleusen- u. Wehranlagen - Baumaschinen - Steinbrecher
Krane aller Systeme - Mechanische Förder-Anlagen - Spezialität: Stahlband-Transportanlagen



Kippregel Wild — 1/4 nat. Grösse

Neue Kippregel WILD

mit praktischen Neuerungen — grösste Leistungsfähigkeit

**Universal-Theodolit, Präz. Distanzmesser
Nivellierinstrument**

— Photogrammetrische Apparate —

A.-G. Heinrich Wild - Heerbrugg (Schweiz)



**J. J.
RUEGG & Co.**

**ZÜRICH
BASEL
DELÉMONT**

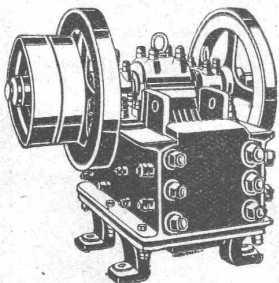
Ingenieurbureau - Bauunternehmung



**PROJEKTIERUNG
UND AUSFÜHRUNG
VON
HOCH- UND
TIEFBAUTEN**

WASSER- UND AUSSICHTSTURM AUF DEM BRUDER-
HOLZ IN BASEL

**Zerkleinerungs-Anlagen
Transport-Anlagen
Rohöl-Motoren**



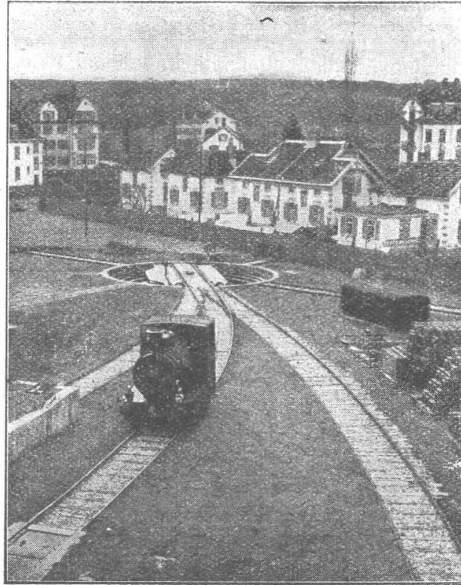
liefert

U. AMMANN, Maschinenfabrik A.G., LANGENTHAL

Walo Bertschinger

ZÜRICH, Hafnerstrasse 7

Geleise-
Anlage
im Chantier



der Firma
Adolf Saurer
A.-G.
Arbon

Spezialfirma für:

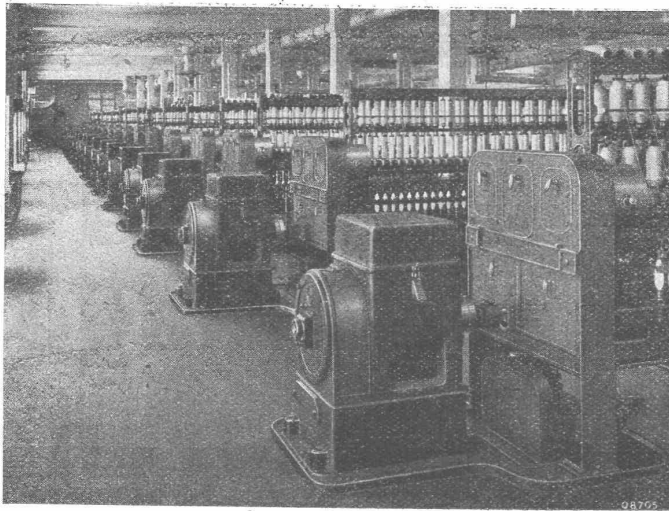
Geleisebau

Ständiges grosses **Lager** in
Normalbahn- und Fabrikgeleisen,
Weichen und Drehscheiben,
Geleiseneubau, Unterhalt, Repara-
turen.

Geleisebau-Werkstatt.

Abnormale Geleise-Anlagen

B B C



Einzelantrieb von 16 Baumwollringspinn-Maschinen
in der Spinnerei Ibad, Ibad-Schwyz.

*Spezialantriebe
für die Textilindustrie*

Einzel-Antriebe von:

*Spinn- und Zwirn-Maschinen,
Fleyern, Webstühlen,
Stickmaschinen, Kalandern,
Appretur- und Färbereimaschinen*

*Elektrische Antriebe
für das Kleingewerbe*

A.G. BROWN, BOVERI & C^{IE} BADEN (SCHWEIZ)

Verkaufsbureaux: Baden, Basel, Bern, Lausanne