

Objektyp: **Advertising**

Zeitschrift: **Schweizerische Bauzeitung**

Band (Jahr): **89/90 (1927)**

Heft 2

PDF erstellt am: **26.09.2024**

Nutzungsbedingungen

Die ETH-Bibliothek ist Anbieterin der digitalisierten Zeitschriften. Sie besitzt keine Urheberrechte an den Inhalten der Zeitschriften. Die Rechte liegen in der Regel bei den Herausgebern.

Die auf der Plattform e-periodica veröffentlichten Dokumente stehen für nicht-kommerzielle Zwecke in Lehre und Forschung sowie für die private Nutzung frei zur Verfügung. Einzelne Dateien oder Ausdrucke aus diesem Angebot können zusammen mit diesen Nutzungsbedingungen und den korrekten Herkunftsbezeichnungen weitergegeben werden.

Das Veröffentlichen von Bildern in Print- und Online-Publikationen ist nur mit vorheriger Genehmigung der Rechteinhaber erlaubt. Die systematische Speicherung von Teilen des elektronischen Angebots auf anderen Servern bedarf ebenfalls des schriftlichen Einverständnisses der Rechteinhaber.

Haftungsausschluss

Alle Angaben erfolgen ohne Gewähr für Vollständigkeit oder Richtigkeit. Es wird keine Haftung übernommen für Schäden durch die Verwendung von Informationen aus diesem Online-Angebot oder durch das Fehlen von Informationen. Dies gilt auch für Inhalte Dritter, die über dieses Angebot zugänglich sind.

SCHWEIZERISCHE BAUZEITUNG

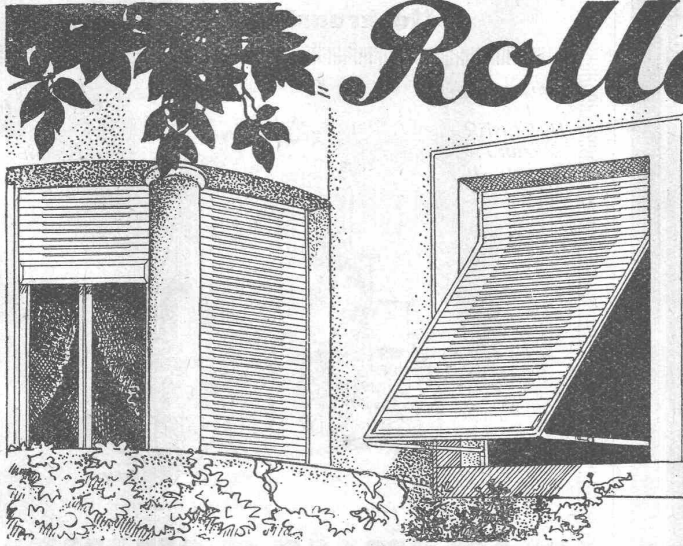
WOCHENSCHRIFT FÜR ARCHITEKTUR / INGENIEURWESEN / MASCHINENTECHNIK
 REVUE POLYTECHNIQUE SUISSE

OFFIZIELLES ORGAN DES SCHWEIZER INGENIEUR- UND ARCHITEKTEN-VEREINS
 UND DER GESELLSCHAFT EHEMAL. STUDIERENDER DER EIDG. TECHN. HOCHSCHULE
 GEGRÜNDET 1883 VON ING. A. WALDNER / HERAUSGEGEBEN VON ING. C. JEGHER

Vereins-Mitglieder, beim Verlag, Schweiz 32 Fr.,
 Ausland 40 Fr. jährl.; Nicht-Mitglieder 40 bzw.
 50 Fr., postamtl. 30 Cts. mehr. / Einzel-Nr. 1 Fr.

VERLAG CARL JEGHER, ZÜRICH
 Dianastrasse Nr. 5 / In Kommission
 bei Rascher & Cie., Zürich u. Leipzig

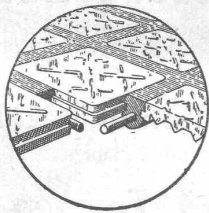
Inserate durch RUDOLF MOSSE, Zürich, die
 viergespaltene Colonelzeile 50, Titelseite 80 Cts.,
 Anzeigen ausländ. Ursprungs 60 Cts., Titelseite 1 Fr.



Rolläden

*Rolljalousien
 aller Systeme
 empfiehlt als Spezialität*

**WILH-
 BAUMANN
 HORGEN**



Begehbbare Oberlichter aus

LUXFER - GLASBETON

⊕ Pat. Nr. 112921

sind besser und billiger als unsere bisherigen Keppler-Glasbeton-Oberlichter

Rob. Looser & Cie., Zürich 4

Badenerstr. 41 — Tel. S. 72.95

„Aufzüge“

für Banken und Industrie
 Brief-, Speise- und Warenaufzüge
 mit Handbetrieb erstellt mit Garantie

August Lerch, Zürich
 Oetenbachg. 5 Mech. Schlosserei früher Kuttelg. 11

ED. BRUN, WÄDENSWIL 1

TELEPHON 102

Aelteste Spezialfabrik für Härte-Löt-Schweisssprodukte, Autogen-Zusatz-
 materialien, Lager-Kühlfette, Lager-Kühlöle, Technische Öle und Fette

Preise auf Anfrage

Preise auf Anfrage

HEIZUNG UND LÜFTUNG

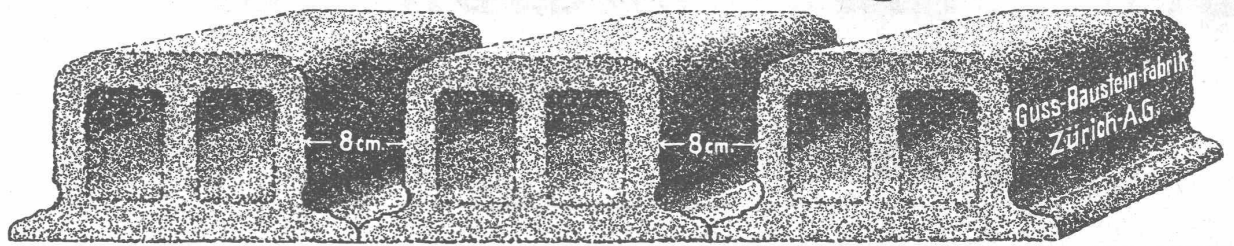
HEINRICH LIER, INGENIEUR

ZÜRICH

TELEPHON: SEL. 92.05

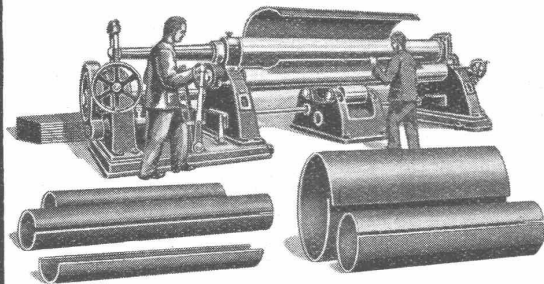
BADENERSTRASSE 440

Deckensteine PHÖNIX (Eingetr. Marke)



MASCHINENFABRIK WEINGARTEN

vorm. Hch. Schatz Weingarten =
A.-G. Württbg.



Dreiwalzen Blech-Rund- oder Biegemaschine
zum zylindrischen und konischen Einrollen von Kesselschüssen, Rohren, Behältern u.s.w. für Bleche bis zu 25mm Dicke bei 4000mm größter Breite, mit maschineller Höhenverstellung und Kippvorrichtung der Oberwalze.

Neueste Konstruktion. Hohe Arbeitsgeschwindigkeit. Erstklassige Bearbeitung. Bequeme Bedienung.

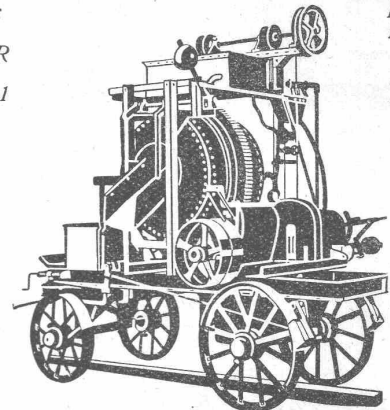
Ausstellungslager Zürich, Ausstellungsstrasse 25.

Maschinenfabrik Dr. GASPARY & Co. Markranstädt b. Leipzig

Vertreter:
Ing.
H. REBER
Zürich 7,
Klusstr. 31

Katalog
No. 101 frei

Besuch
erbeten



Fahrbarer Beton- und Mörtelmischer

MISCHMASCHINEN

stationär und fahrbar für Grob- und Feinbeton
unübertroffen in Konstruktion und Leistung.

Hydraulische und mechanische Preßeinrichtungen
für Zement-, Terrazzo- und Granitoid-Platten.

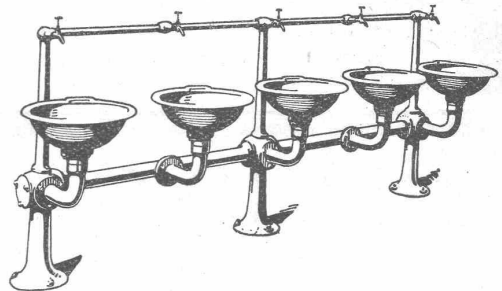
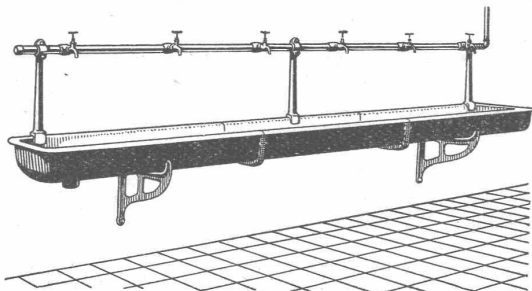
**Alle Maschinen und Formen
zur Zementwarenfabrikation.**



GESELLSCHAFT DER LUDW. VON ROLL'SCHEN EISENWERKE
· FILIALE: EISENWERK CLUS KT. SOLOTHURN ·

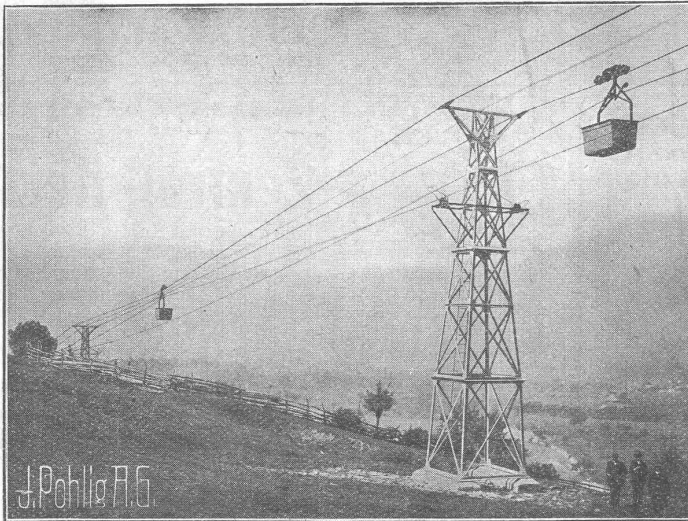


SANITÄRE ARTIKEL aus Gusseisen, porzellan-emailliert



Wasch-, Spül- und Ausgussbecken, Waschtische, Wandbrunnen, Waschtröge, Reihenwaschanlagen, Konsolen, etc. etc.
Katalog No. 213 auf Verlangen.

J. POHLIG A.-G. KÖLN



Drahtseilbahnen

für

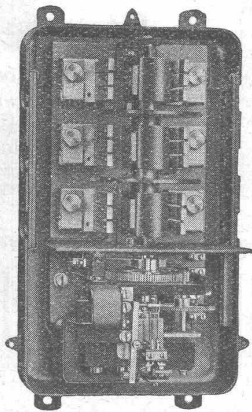
Güter-

und

Personenbeförderung

VERTRETUNG FÜR DIE SCHWEIZ: FR. WALDHERR, ZÜRICH, SEEFELDSTRASSE 120

LANDIS & GYR- Wechselstrom- Schaltautomaten



Die bewährten
Schaltapparate
für

Warmwasser - Versorgung
Landis & Gyr A.-G., Zug



EUMUCO

baut für

Schmiede
und Hütte

Lufthämmer

bis 2000 kg Fallgewicht

Dampfhämmer

jeder Grösse

Fallhämmer

bis 15000 kg Fallgewicht, neuart. Konstr.

Schmiedemaschinen

System „Ajax“

Biegemaschinen

Schmiedewalzen und

Fräsen

Hydraulische Pressen

und Anlagen

Mechanische Pressen

Hüttenmaschinen

usw.



EUMUCO, Aktiengesellschaft f. Maschinenbau

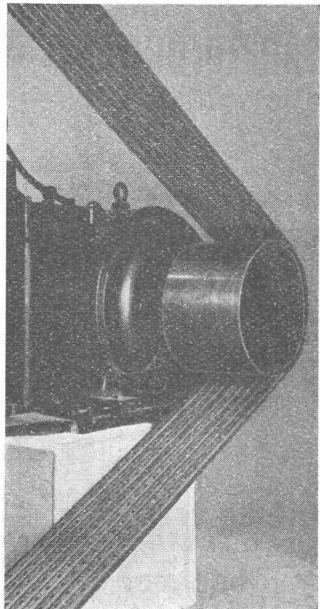
Schlebusch-Manfort bei Köln a. Rh.

Garantie
Billig
BIANCO
 gegen Feuchtigkeit
BIANCO 2 dichtet
während dem
Wasserdruck
 für Cement & hydr. Kalk

Uebernahme von
Abdichtungsarbeiten jeder Art
 auch mit jedem beliebigen od.
 vorgeschriebenen Material
Spezialität: Dichtungsarbeiten
während dem Wasserdruck
 Mässige Preise! Es empfiehlt sich **Garantie!**
C. NATZ & CIE., WALLISELLEN
 TELEPHON 207

Brevets d'invention
 Cabinet L. FLESCHE, ingénieur-conseil,
 4, r. Pichard LAUSANNE, Téléphone 91.05

„Pieuvre“-Riemen
 + PATENT +



Garantie für volle
 Leistungsfähigkeit
 bei schwierigsten
 Antriebs-
 verhältnissen

Kleinste
Achsabstände

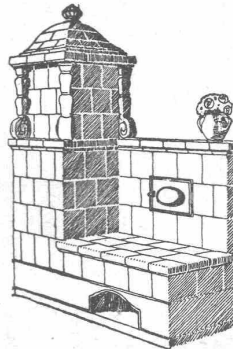
Wegfall der
Spannrollen

Grösste Adhäsion
 Gleitverlust
 gleich Null

Kraftersparnisse
 1000-fach bewährt!

*Beratung in allen
 riementechnischen
 Fragen kostenlos.*

RAUCH & CIE, MEILEN
 Telephon Nr. 248



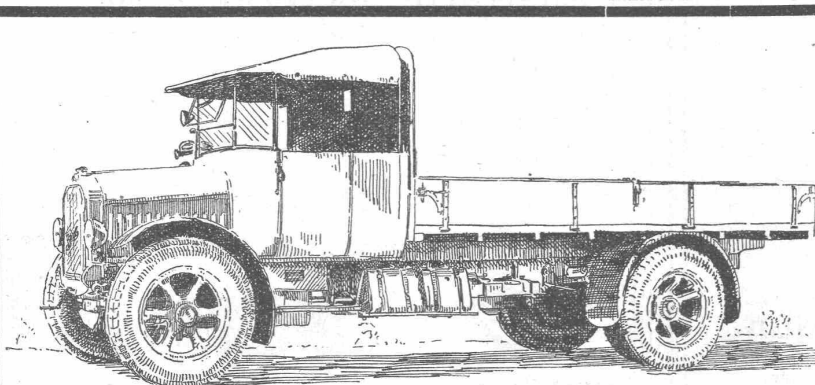
Die
Zentral-Heizung

kombiniert mit Kachelofen, unser paten-
 tiertes System, ist wirtschaftlich die beste
 Heizart für Einfamilienhaus und
 Etagenwohnung.

Prima Referenzen.

FRITZ LANG & Co., ZÜRICH 3
 Zentralheizungen u. sanitäre Anlagen
 Manessestr. 190 Teleph. Seinau 26.83

Das lästige
 und zeitraubende
 Zerschneiden der
Drahtziegel
-Rollen
 fällt weg. Die
Schweiz. Drahtziegel-
Fabrik A.-G., Lotzwil
 liefert
Drahtziegel
-Streifen
 in allen Breiten.
 Muster und Preislisten verlangen
 Goldene Medaillen:
 Bern 1914, Barcelona 1921
 Burgdorf 1924



BERNA 5 Tonnen auf Pneus.

BERNA-Motorlastwagen

2 bis 5 Tonnen Nutzlast.

Motorkipper
Anhänger

Auf BERNA-Wagen ist Verlass.

Motorwagenfabrik
BERNA A.-G., Olten

Eisenkonstruktionen

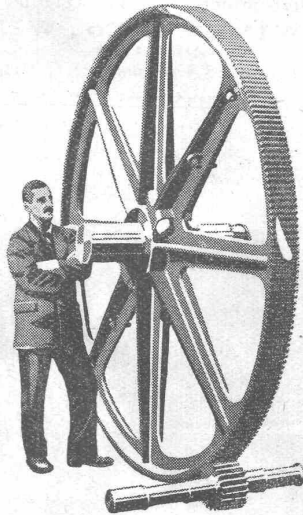
Brücken, Hochbauten, Maste, Reservoirs, Krane, Stauwehre, Blecharbeiten etc.

Wartmann, Vallette & Cie., Brugg (Filiale in Genf)

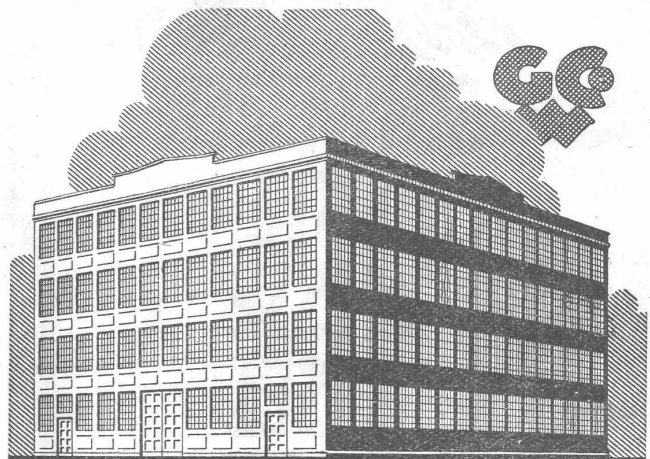
MAAG-ZAHNRÄDER A.-G. ZÜRICH

Maag-Getriebe zum Antrieb einer Drillingspumpe

Leistung: 110 PS
Uebersetzung: 485/40 T. p. M.



Ritzel mit gehärteten und geschliffenen Zähnen
Rad aus Stahlguss mit gehobelten Zähnen



SCHMIEDEEISERNE FENSTER

TÜREN U. TORE FÜR

FABRIKBAUTEN

GEILINGER U. CO WINTERTHUR

Schöner Beton ist guter Beton!

Probepüchse, Gebrauchs-
anweisung und Preisliste
gegen Einzahlung v. Fr. 9.—
auf Postcheckkonto Contex
1/2122.



CONTEX S. A. GENF

Case Rive 244

zeig

die Schönheit des Beton und seine Güte.

BAUMANN, KOELLIKER & Co., A.-G., ZÜRICH 1

BAHNHOFSTRASSE - FUSSLISTRASSE 4

Beleuchtungs-Körper in Metall, Holz, Kristall und Alabaster



**SCHWEIZER
MUSTER
MESSE
BASEL**

1927

2.-12. APRIL

MELDESCHLUSS 15. JANUAR



SCHMIEDEISERNE RÖHREN
FÜR SANITÄRE INSTALLATIONEN
RÖHRENFABRIK A.G.
BASEL - DREISPITZ

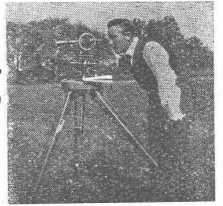


INGENIEUR-BUREAU
Alfred Frick

Bürglistr. 28 ZÜRICH 2 Tel. Sel. 44.29

**Strassen-, Wasser-
und Eisenbahnbau**

Gegründet 1907

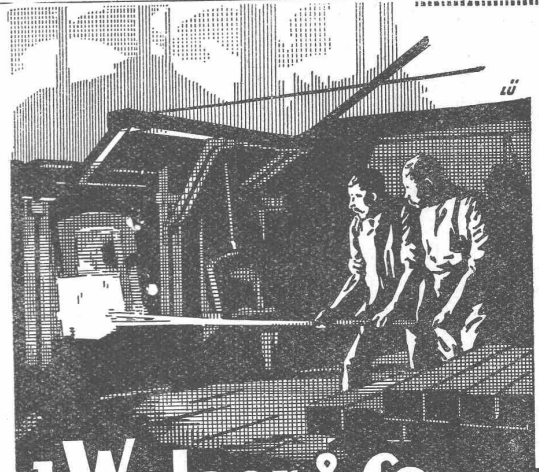


Seidenisoliermaterial

15 und 25 mm rund (Polster), sowie flach (Zopf), von der Eidgenössisch Technischen Hochschule geprüft,
zum Isolieren v. Kalt- u. Warmwasseranlagen
(Niederdruck), liefern prompt und in Ia. Qualität die Fabrikanten

H. DAETWILER & Co., WINDISCH
Telephon No. 3

Verlangen Sie bemusterte Offerte.



J. Walser & Co.

WINTERTHUR Gegr. 1880

OFEN- & FEUERUNGSBAU für
Eisen- u. Stahl-Metall-keramische-
chemische-u. Glasindustrie.

KAMINBAU, Reparaturen u. Abbruch
KESSEL-EINMAUERUNGEN

MATERIAL hochfeuerfest u. für
Hoch- u. Tiefbau, Spezialmörtel.



HEINRICH BRÄNDLI ⚙️ **HORGEN**

Asphalt-, Dachpappen- und Holzcement-Fabrik

Asphalt-Beläge ⚙️ **Asphalt-Isolierungen**