

Objektyp: **Advertising**

Zeitschrift: **Schweizerische Bauzeitung**

Band (Jahr): **89/90 (1927)**

Heft 16

PDF erstellt am: **19.09.2024**

Nutzungsbedingungen

Die ETH-Bibliothek ist Anbieterin der digitalisierten Zeitschriften. Sie besitzt keine Urheberrechte an den Inhalten der Zeitschriften. Die Rechte liegen in der Regel bei den Herausgebern. Die auf der Plattform e-periodica veröffentlichten Dokumente stehen für nicht-kommerzielle Zwecke in Lehre und Forschung sowie für die private Nutzung frei zur Verfügung. Einzelne Dateien oder Ausdrucke aus diesem Angebot können zusammen mit diesen Nutzungsbedingungen und den korrekten Herkunftsbezeichnungen weitergegeben werden. Das Veröffentlichen von Bildern in Print- und Online-Publikationen ist nur mit vorheriger Genehmigung der Rechteinhaber erlaubt. Die systematische Speicherung von Teilen des elektronischen Angebots auf anderen Servern bedarf ebenfalls des schriftlichen Einverständnisses der Rechteinhaber.

Haftungsausschluss

Alle Angaben erfolgen ohne Gewähr für Vollständigkeit oder Richtigkeit. Es wird keine Haftung übernommen für Schäden durch die Verwendung von Informationen aus diesem Online-Angebot oder durch das Fehlen von Informationen. Dies gilt auch für Inhalte Dritter, die über dieses Angebot zugänglich sind.

SCHWEIZERISCHE BAUZEITUNG

WOCHENSCHRIFT FÜR ARCHITEKTUR / INGENIEURWESEN / MASCHINENTECHNIK
 REVUE POLYTECHNIQUE SUISSE

OFFIZIELLES ORGAN DES SCHWEIZER INGENIEUR- UND ARCHITEKTEN-VEREINS
 UND DER GESELLSCHAFT EHEMAL. STUDIERENDER DER EIDG. TECHN. HOCHSCHULE
 GEGRÜNDET 1883 VON ING. A. WALDNER / HERAUSGEGEBEN VON ING. C. JEGHER

Vereins-Mitglieder, beim Verlag, Schweiz 32 Fr.,
 Ausland 40 Fr. jährl.; Nicht-Mitglieder 40 bzw.
 50 Fr., postamtl. 30 Cts. mehr. / Einzel-Nr. 1 Fr.

VERLAG CARL JEGHER, ZÜRICH
 Dianastrasse Nr. 5 / In Kommission
 bei Rascher & Cie., Zürich u. Leipzig

Inserate durch RUDOLF MOSSE, Zürich, die
 vierspaltene Colonelzeile 50, Titelseite 80 Cts.,
 Anzeigen ausländ. Ursprungs 60 Cts., Titelseite 1 Fr.



SULZER

ARMATUREN und ROHRLEITUNGSTEILE

für
Dampf, Wasser, Säuren, Luft etc.

Ausführliche Kataloge auf Verlangen

GEBRÜDER SULZER, AKTIENGESELLSCHAFT, WINTERTHUR



HEIZUNG UND LÜFTUNG

HEINRICH LIER, INGENIEUR

ZÜRICH

TELEPHON: SEL. 92.05 BADENERSTRASSE 440

Kugellager
Rollenlager
Transmissionen
Riemenscheiben

SKF

Akt.-Ges.
SKF Kugellager,
Zürich

OTIS-AUFZÜGE

130 000 ANLAGEN AUSGEFÜHRT, DAVON IN EUROPA ÜBER 30 000

OTIS-AUFZUGSWERKE, FABRIK ZÜRICH



ED. BRUN, WÄDENSWIL 1

TELEPHON 102

Aelteste Spezialfabrik für Härte-Löt-Schweisssprodukte, Autogen-Zusatz-
 materialien, Lager-Kühlfette, Lager-Kühlöle, Technische Öle und Fette

Preise auf Anfrage Preise auf Anfrage

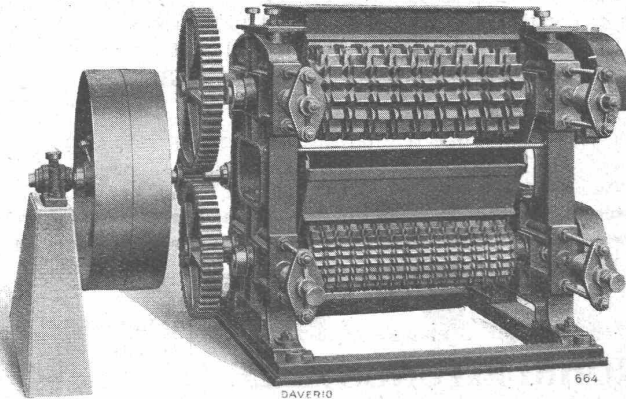


W. KOCH & Co, ZÜRICH

Eisen-, Hoch- und Brückenbau
 Wehranlagen

DAVERIO & C^{IE}, A.-G., ZÜRICH 5

MASCHINENFABRIK

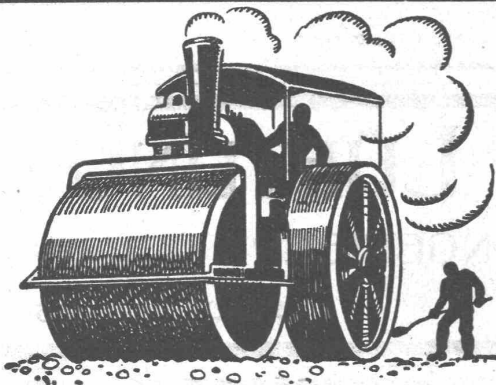


Doppelbrecher mit Zackenwalzen

*Koks- und Kohlenbrecher
eigener Konstruktion*

*Ganze Aufbereitungs-Anlagen
für
Gaswerke, Kohlen-Grosshandlungen
etc.*

ERSTE SCHWEIZER-REFERENZEN



SCHWEIZ. STRASSENBAU- UNTERNEHMUNG A.G.

ALPNACH
BAHNHOFPLATZ
TEL.: 7

LAUSANNE
RUE D'ETRAZ 20
TEL.: 20.28

BERN
LAUPENSTR. 8
TEL.: BOLLWERK 34.33

OLTEN
SOLOTHURNERSTR. 4
TEL.: 7.88

ZÜRICH
STEINWIESSTR. 40
TEL.: H. 48.81

BASEL
RHEINL. NDERSTR. 8
TEL.: SAFRAN 23.90

Mexphalt u. Spramexbeläge

Das lästige
und zeitraubende
Zerschneiden der

Drahtziegel- -Rollen

fällt weg. Die

Schweiz. Drahtziegel-
Fabrik A.-G., Lotzwil
liefert

Drahtziegel- -Streifen

in allen Breiten.

Muster und Probesten verlangen

Goldene Medaillen:
Bern 1914, Barcelona 1921
Burgdorf 1924, Bern 1925

DIE CEMENTHAUT

wird fleckig, rissig und verschmiert.

Entferne sie mit

CONTEX ist ein Lack, der, auf die Schalung gestrichen, die Eigenschaft besitzt, den Zement auf eine gewisse Tiefe am Abbinden zu verhindern. Nach dem Ausschalen kann die Zementhaut durch Drahtbürste oder starken Wasserstrahl entfernt werden, wodurch das natürliche Gefüge des Beton blossgelegt wird. Durch geeignetes Vorsatzmaterial kann jeder



beliebige Effekt erzielt werden. Muss eine Betonfläche aus irgend einem Grunde verputzt werden, so ergibt die Vorbehandlung mit Con-
tex die richtige, rauhe Unterlage zur dauernden Haftung.

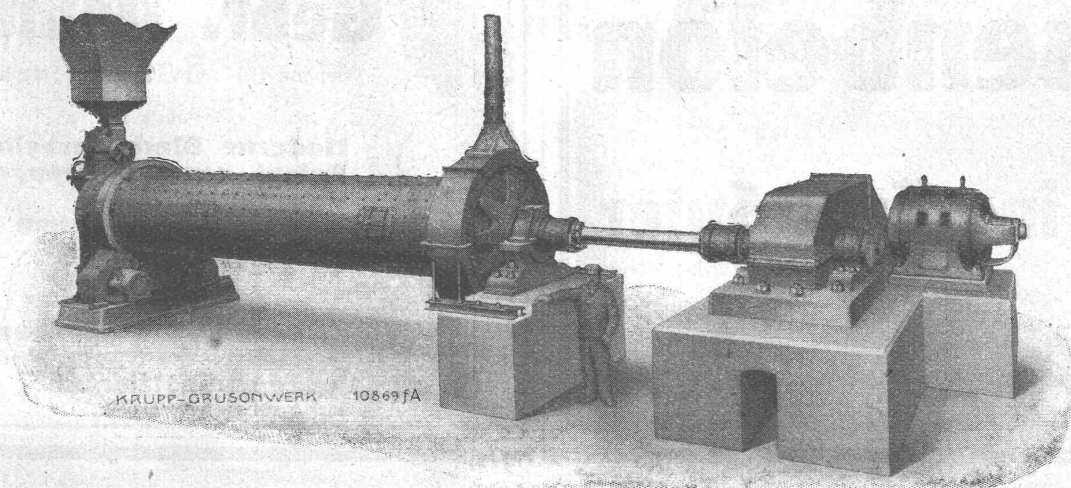
Anfragen erbeten an:
CONTEX S. A., GENF
Postfach Rive 244

Bau und Einrichtung neuzeitlicher und mit
grösster Wirtschaftlichkeit arbeitender

ZEMENTFABRIKEN

für hochwertigen Portland-, Hochofen- und Eisenportland-Zement

unter Verwendung von erprobten und in zahlreichen
Anlagen verschiedener Grösse bestbewährten



Mehrkammer-Verbund-Rohrmühle mit Centra-Antrieb

**Stein- und Hammerbrechern, Walzenmühlen, einfachen und
Mehrkammer-Verbund-Rohrmühlen**
mit oder ohne CENTRA-ANTRIEB (D. R. P.),
Drehrostöfen, Drehrohröfen u. s. w.

für jede gewünschte Leistung.

Druckschriften, Angebote und technische Beratung durch Fachingenieure kostenlos.

KRUPP GRUSONWERK MAGDEBURG

Vertreter: SPOERRI & Co., ZÜRICH, Walchestr. 27

Euböolith-Böden

garantiert bestbewähr-
ter fugenloser Boden-
belag für Fabriken,
Schulen, Bureaux. **Tel. : 3.35**
Euböolithwerke A.-G., Olten



HEINRICH BRÄNDLI * HORGEN

Asphalt-, Dachpappen- und Holzcement-Fabrik

Asphalt-Beläge * Asphalt-Isolierungen

Eisenbeton

Pläne und Berechnungen

Dr. ing. Ernst Suter

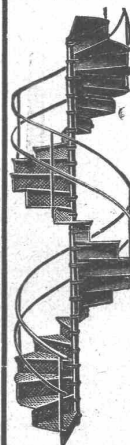
Ingenieurbureau

Zürich

Pelikansstrasse 3
Tel. Selnau 90.46

Basel

Thiersteinallee 15
Tel. Safran 47.09



Gebr. Demuth

Telephon 170 **Baden** Telephon 170

Fabrik für

Moderne Blechbearbeitung
Patent. gepresste Treppen
Bauschlosserei
Eisenkonstruktionen
Patentirte Kessel

II. Abteilung

Sanitäre Einrichtungen
Elektrische Boyler und
Zentralheizungen

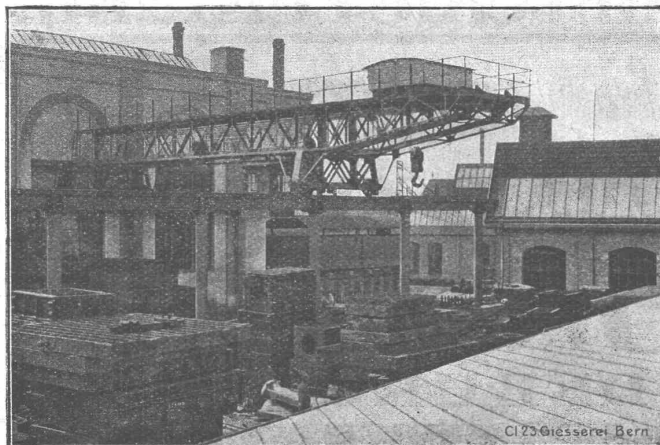
Gesellschaft der L. von Roll'schen Eisenwerke, Gerlafingen

Gegründet 1823

Werk „**Giesserei Bern**“ in Bern

Gegründet 1823

Konstruktionswerkstätten, Eisengiesserei



CI 25 Giesserei Bern.

Hof-Laufkran, Tragkraft 15 Tonnen, Länge 23 m, mit einseitigem festen Ausleger.

Hebezeuge

Eisenbahnmaterial
Schützenanlagen und
Wehreinrichtungen
Zahnradbahnmaterial
Standseilbahnen
Allgem. Maschinenbau



Telegramme: **Giesserei Bern**
Telephon: **Bollwerk 1066**

ADOLF FELLER, HORGGEN

FABRIK ELEKTRISCHER APPARATE



Kabelschuhe

gepresst, mit nahtlosem, geschlossenem Schaft von 6 bis 120 mm² Querschnitt, 25 bis 225 Amp.

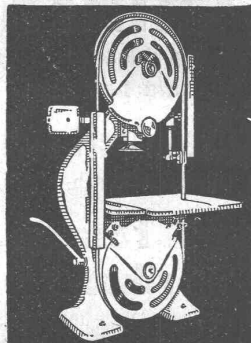


INGENIEUR-
SCHULE

TECHNIKUM
STRELITZ-MECKL

Hochbau, Tiefbau, Betonbau, Eisenbau,
Flugzeugbau, Maschinenbau, Autob.,
Heizung, Elektrotechnik, Progr. frei.

Hochleistungs-
Holzbearbeitungs-
MASCHINEN



für alle Industrien
RAUSCHENBACH
Schaffhausen



KITTLOSE **GLASDÄCHER** « WEMA »

sowie

begehbare und befahrbare Oberlichter
in Glas-Eisen-Beton, System Solfac

Glasbausteine, feuersichere Abschlusswände, Betonfenster etc.

MARTIN KELLER & CO., WALLISELLEN-ZÜRICH



müssen richtig geschmiert sein!

Verwenden Sie das chemisch
reine, paraffinfreie



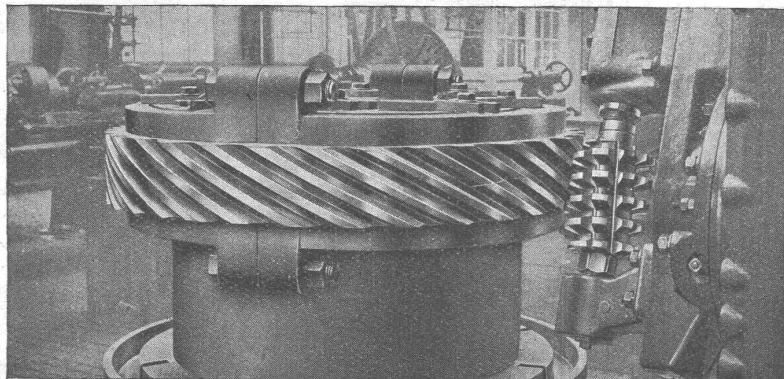
INDUSTRIE-OEL

Unsere technische Beratungs-
stelle steht Ihnen jederzeit
gerne zur Verfügung und
unterbreitet Ihnen die für

Ihren Betrieb und Ihre
Maschinen geeigneten Vor-
schläge. VALVOLINE er-
höht die Betriebssicherheit,
verhütet manche Stockung
und Reparatur; vermindert
die Lagertemperatur um 30
bis 70%, und den Kraftver-
brauch. Erste Referenzen in-
ländischer Werke stehen zur
Verfügung. Verlangen Sie un-
verbindliche Offerte von der

Valvoline Oel A.G. Zürich

(BELLEVUE)



**ZAHNRÄDER-
FABRIK**

Sauter, Bacmann & Cie., Netstal

**Zahnräder für jeden
Verwendungszweck.**

Grosses Steuerrad für Schiffs-Dieselmotor.

Gebrüder Hotz

ZÜRICH 6

Elektrische Unternehmungen



Kachel-Ofen
in jeder Ausführung

Ofenfabrik Kohler A.G.
Metz bei Biel

Maschinenfabrik Dr. GASPARY & Co.
Markranstädt b. Leipzig

Vertreter:
Ing. H. REBER
Zürich 7,
Klusstr. 31

Katalog No. 101 frei
Besuch erbeten



Fahrbarer Beton- und Mörtelmischer

MISCHMASCHINEN

stationär und fahrbar für Grob- und Feinbeton
unübertroffen in Konstruktion und Leistung.

Hydraulische und mechanische Preßeinrichtungen
für Zement-, Terrazzo- und Granitoid-Platten.

Alle Maschinen und Formen zur Zementwarenfabrikation.



Schmidt'sche Heissdampf-Gesellschaft
m. b. H.
Cassel-Wilhelmshöhe

Höchstdruck-Dampfanlagen

System Wilh. Schmidt
für alle Zwecke und Dampfdrücke

Verkopplung von Kraft- und Wärme-Wirtschaft

Kostenlose Beratung auf Grund zwölfjähriger, praktischer Erfahrungen.

Ausführung der Anlagen durch lizenzberechtigte Werke.

Vertretung für die Schweiz:
INGENIEUR ED. GAMS, ZÜRICH 8

RÜETSCHI Glocken-Giesserei



(Bestehend seit dem XIV. Jahrhundert)

Kirchen-Geläute Renovation v. solchen Einzelne Glocken Glocken-Spiele Herdenglocken etc.

★AARAU★



Kittlose Glasdächer und Glasbeton-Oberlichter
System „Fortuna“

Seit vielen Jahren bestens bewährte Konstruktionen

WALTHER & MÜLLER, BERN
Grabenpromenade 9 – Brunnigasse 60
Eigenes technisches Bureau – Selbstfabrikation

Vertreter für die Ostschweiz: **GEBR. TUCHSCHMID, FRAUENFELD**



Begehbare Glasdecken von grösster Lichtdurchlässigkeit und dekorativ

„FORTUNA“