

Objektyp: **Advertising**

Zeitschrift: **Schweizerische Bauzeitung**

Band (Jahr): **89/90 (1927)**

Heft 11

PDF erstellt am: **22.09.2024**

### **Nutzungsbedingungen**

Die ETH-Bibliothek ist Anbieterin der digitalisierten Zeitschriften. Sie besitzt keine Urheberrechte an den Inhalten der Zeitschriften. Die Rechte liegen in der Regel bei den Herausgebern. Die auf der Plattform e-periodica veröffentlichten Dokumente stehen für nicht-kommerzielle Zwecke in Lehre und Forschung sowie für die private Nutzung frei zur Verfügung. Einzelne Dateien oder Ausdrucke aus diesem Angebot können zusammen mit diesen Nutzungsbedingungen und den korrekten Herkunftsbezeichnungen weitergegeben werden. Das Veröffentlichen von Bildern in Print- und Online-Publikationen ist nur mit vorheriger Genehmigung der Rechteinhaber erlaubt. Die systematische Speicherung von Teilen des elektronischen Angebots auf anderen Servern bedarf ebenfalls des schriftlichen Einverständnisses der Rechteinhaber.

### **Haftungsausschluss**

Alle Angaben erfolgen ohne Gewähr für Vollständigkeit oder Richtigkeit. Es wird keine Haftung übernommen für Schäden durch die Verwendung von Informationen aus diesem Online-Angebot oder durch das Fehlen von Informationen. Dies gilt auch für Inhalte Dritter, die über dieses Angebot zugänglich sind.

# SCHWEIZERISCHE BAUZEITUNG

WOCHENSCHRIFT FÜR ARCHITEKTUR / INGENIEURWESEN / MASCHINENTECHNIK  
REVUE POLYTECHNIQUE SUISSE

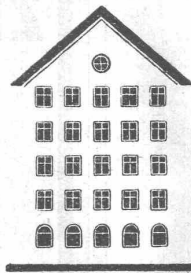
OFFIZIELLES ORGAN DES SCHWEIZER INGENIEUR- UND ARCHITEKTEN-VEREINS  
UND DER GESELLSCHAFT EHEMAL. STUDIERENDER DER EIDG. TECHN. HOCHSCHULE  
GEGRÜNDET 1883 VON ING. A. WALDNER / HERAUSGEGEBEN VON ING. C. JEGHER

Vereins-Mitglieder, beim Verlag, Schweiz 32 Fr.,  
Ausland 40 Fr. jährl.; Nicht-Mitglieder 40 bzw.  
50 Fr., postamtll. 30 Cts. mehr. / Einzel-Nr. 1 Fr.

VERLAG CARL JEGHER, ZÜRICH  
Dianastrasse Nr. 5 / In Kommission  
bei Rascher & Cie., Zürich u. Leipzig

Inserate durch RUDOLF MOSSE, Zürich, die  
viergespaltene Colonelzeile 50, Titelseite 80 Cts.,  
Anzeigen ausländ. Ursprungs 60 Cts., Titelseite 1 Fr.

## Fenster



Spezialitäten:  
Schiebfenster und Doppelverglasung

*Kiefer-Zürich*

Zweigbureau Bern:  
Jungfraustrasse 20



Diese Marke allein verbürgt Ihnen einen  
**Original-Strebekessel**

**ED. BRUN, WÄDENSWIL 1**

TELEPHON 102

Älteste Spezialfabrik für Härte-Löt-Schweisssprodukte, Autogen-Zusatz-  
materialien, Lager-Kühlfette, Lager-Kühlöle, Technische Öle und Fette

Preise auf Anfrage

Preise auf Anfrage

**W. KOCH & Co, ZÜRICH**

Eisen-, Hoch- und Brückenbau  
Wehranlagen

**PERSONEN- & WAREN-AUFZÜGE** nach  
bewährtem System

für jede Leistung und Betriebsart

Schweiz. Wagonsfabrik Schlieren A. G., Schlieren-Zürich

Telephon: Seinau 11.15  
Telegr.: Wagonsfabrik Schlieren

# Bäder- und Toiletten-Anlagen

für **Fabriken, Mehrfamilienhäuser, Villen** und **Hotels**

in individueller erstklas-



siger Ausführung erstellt

## JOS. ROTHMAYR, Ing., ZÜRICH 1

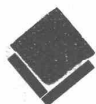
Ia. Referenzen

Gessnerallee Nr. 40

Tel. Selnau 20.53



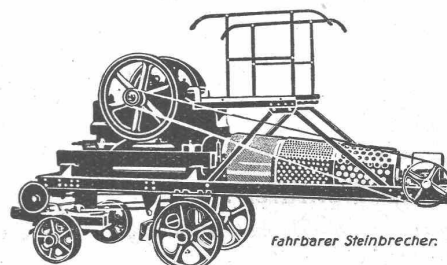
baut für  
**Schmiede  
und Hütte**



**EUMUCO, Aktiengesellschaft f. Maschinenbau**  
Schlebusch-Manfort bei Köln a. Rh.

- Lufthämmer**  
bis 2000 kg Fallgewicht
- Dampfhämmer**  
jeder Grösse
- Fallhämmer**  
bis 15000 kg Fallgewicht, neuart. Konstr.
- Schmiedemaschinen**  
System „Ajax“
- Biegemaschinen**
- Schmiedewalzen und Fräsen**
- Hydraulische Pressen und Anlagen**
- Mechanische Pressen**
- Hüttenmaschinen**  
usw.

# ZERKLEINERUNGS-ANLAGEN

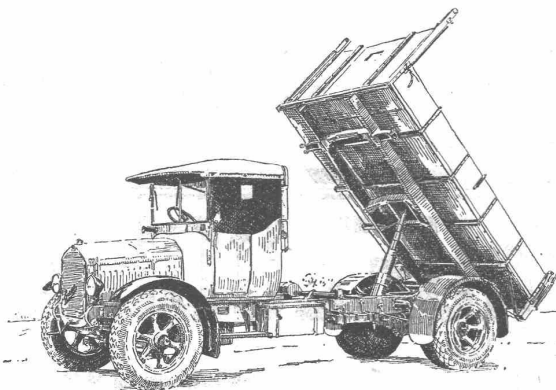


*Fahrbarer Steinbrecher.*

- Sand- und Kies-Wasch- und -Sortier-Einrichtungen
- Betonmauersteinmaschinen
- Betonhohlblockmaschinen
- Zementdachziegelmaschinen
- Formen für Rohre, Stufen usw.

**MASCHINENFABRIK**  
**Dr. GASPARY & Co.**  
**MARKKRANSTÄDT**

Besuch erbeten **b. Leipzig** Katalog No. 101  
*Vertreter: Ing. H. REBER, ZÜRICH 7, Klusstr. 31*



# BERNA - Motorlastwagen

2 bis 5 Tonnen Nutzlast.

**Motorkipper, Sprengwagen**

*Die Wagen für den strengen Dienst.*

**Motorwagenfabrik Berna A.-G., Olten**

# AUFZÜGE und KRANE

## aller Art

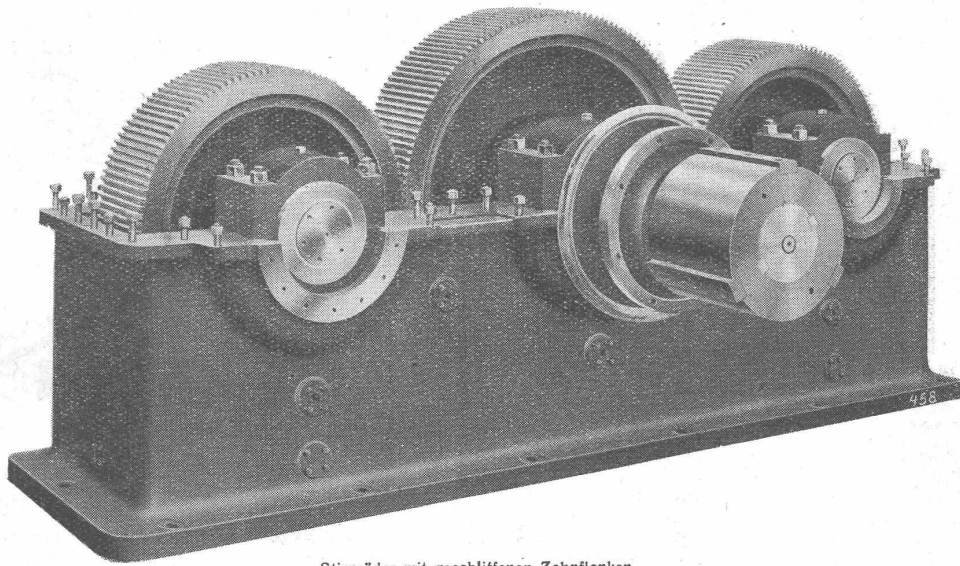
# RUEGGER & CO., A.-G.

Transport-Einrichtungen für  
Fließ - Arbeit

## BASEL

Hand- u. Elektro-Flaschenzüge  
Transport-Anlagen

## MAAG - ZAHNRÄDER A.G., ZÜRICH



Stirnräder mit geschliffenen Zahnflanken.

## Turbo-Getriebe für Kraftwerk Tremorgio

Antrieb von zwei Hochdruck-Zentrifugalpumpen

**LEISTUNG 10000 kW**

Tourenzahl des Motors 750 p. M. / Tourenzahl der Pumpen 1000 p. M.

## OTTO SOMMER, Ing.

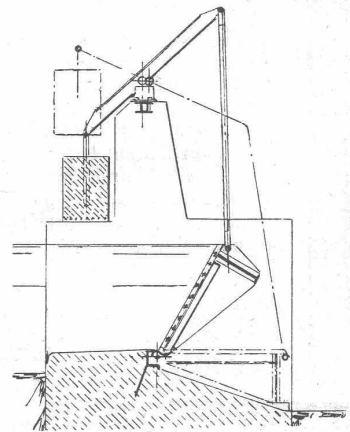
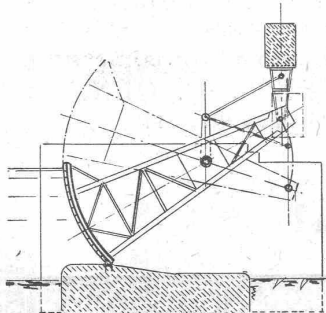
67, rue des Moines, PARIS  
Weinbergstrasse 87, ZÜRICH

14 jährige Erfahrung in

**AUTOMATISCHEN WEHRANLAGEN,  
SCHÜTZEN,  
VERBESSERTEN SAUGÜBERFÄLLEN,  
ABFLUSSREGULIERUNGEN ETC.**

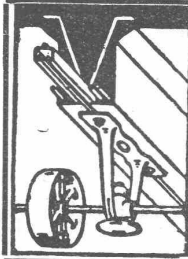
Höchste Reguliergenauigkeit und Betriebs-  
sicherheit durch patentierte Verbesserungen.

Uebernahme kompl. Bauten - Lieferung von Ausführ-  
ungsplänen - Projekte und Voranschläge kostenlos.



# Euböolith-Böden

garantiert bestbewähr-  
ter fugenloser Boden-  
belag für Fabriken,  
Schulen, Bureaux. **Tel.: 3.35**  
Euböolithwerke A.-G., Olten



## D.K.G. Ankerschienen Transmissionsträger

sind einzige Mittel zur rationellen Befestigung von  
Transmissionen, Rohrleitungen etc.  
in modernen Industriebauten.

Verlangen Sie gefl. Katalog, Referenzliste und Preise.

Ware sofort ab Schweizerlager lieferbar.

**J. Louis Müller, Luzern**

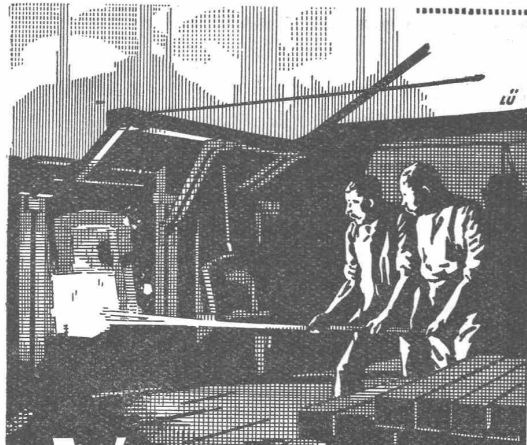
(Telephon 4.22)



## ORNAMENTEN- FABRIK

Zink- und Kupfer-Lucarnen  
Dachspitzen  
Wasserkasten  
Firmen-Buchstaben  
etc.

**USINE DECKER S. A.**  
NEUCHÂTEL



## J. Walser & Co.

**WINTERTHUR** Gegr. 1880

OFEN- & FEUERUNGSBAU für  
Eisen- u. Stahl-Metall-keramische-  
chemische-u. Glasindustrie.

KAMINBAU, Reparaturen u. Abbruch

KESSEL-EINMAUERUNGEN

MATERIAL Hochfeuerfest u. für  
Hoch- u. Tiefbau, Spezialmörtel.

Riemen-  Fabrik



die anerkannt beste Anstrichfarbe für Innen- u. Aussen.  
Hochglänzend und Matt.

Generalvertreter für die Schweiz:  
**C. Hässig, Dufourstrasse 53, Basel.**

## Keine hässlichen, grauen Beton- sichtflächen mehr!

CONTEX ist ein Lack, der, auf die Schalung gestrichen, die Eigenschaft besitzt, den Zement auf eine gewisse Tiefe am Abbinden zu verhindern. Nach dem Ausschalen kann die Zementhaut durch Drahtbürste oder starken Wasserstrahl entfernt werden, wodurch das natürliche Gefüge des Beton blossgelegt wird. Durch geeignetes Vorsatzmaterial kann jeder



beliebige Effekt erzielt werden. Muss eine Betonfläche aus irgend einem Grunde verputzt werden, so ergibt die Vorbehandlung mit Con-  
tex die richtige, raue Unterlage zur dauernden Haftung.

Anfragen erbeten an:

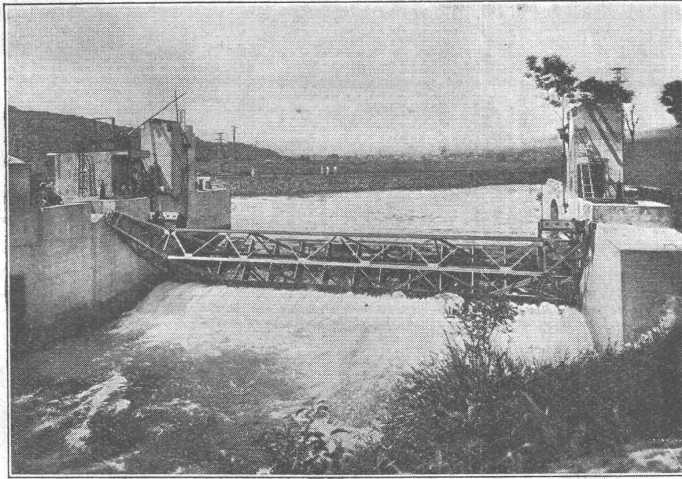
**CONTEX S. A., GENÈVE**  
Postfach Rive 244

### löst das Problem der Betonsichtflächen!

# Selbsttätiger Hochwasserschutz

bei Wehranlagen und Talsperren. Selbsttätige Wasserspiegel- und Abflussregulierung an bestehenden und Neuanlagen.

**Selbsttätige und von Hand bedienbare Wehrkonstruktionen.**



Ausgeführt und im Bau über  
3500 Meter Wehrbreite für  
zirka 34 000 m<sup>3</sup>/sek Regulier-  
fähigkeit.

*Allein-Vertretung für die  
Schweiz:*

**„Zahnschwelle  
Rehbock“**

zur Verhütung von Aus-  
kolkungen der Sohle  
von Wasserläufen

Illustrierter Katalog, Projekte  
und Kostenanschläge.

**Stauwerke A.-G.,** Stampfenbachplatz 3, **Zürich 6**  
Gegründet 1909

# E. G. Portland, Zürich

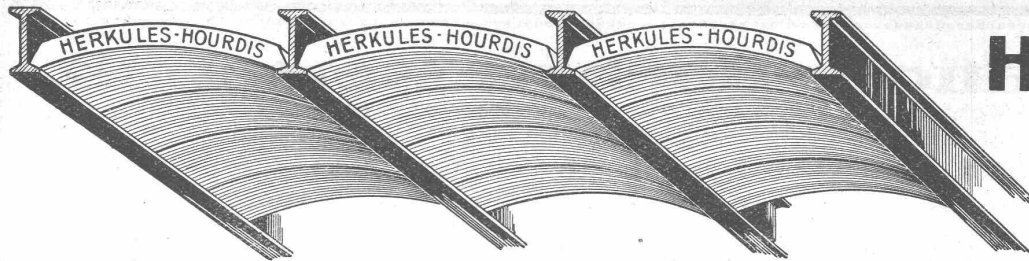
Jura-Cementfabriken, Aarau.  
Aargauische Portland-Cementfabrik Holderbank-  
Wildegg  
Portland-Cementwerk Würenlingen-Siggental A.-G.  
Cement- und Kalkfabriken R. Vigier A.-G.  
Portland-Cementfabrik, Laufen  
Schweiz. Cement-Industrie-Gesellschaft, Heerbrugg  
Portland-Cementwerk Thayngen A.-G.

Cement- und Kalkwerk Liesberg A.-G.  
K. Hürlimann Söhne, Brunnen  
Wilhelm Brodtbeck A.-G., Liestal  
Cementwerke Därligen A.-G., Bern  
Ciment Portland S. A., St. Sulpice  
Société des usines de Grandchamp et de Roche  
S. A. des chaux et ciments de Baulmes et Vouvry  
Société des usines du Furcil, Noiraigue

empfehlen ihren

# Ia. Portland-Cement.

**Verkauf durch die Fabriken selbst**



Unsere  
**Herkules-Hourdis**

aus  
armiertem Beton

bieten durch ihre **hohe Tragfähigkeit, Billigkeit, raschen Einbau** und **sofortige Benutzungsmöglichkeit** der eingedeckten Räume **grosse Vorteile**. Ueber Keller, Magazine, Garagen und Fabrikräumen kann die **Untersicht sichtbar** bleiben.

**Guss-Baustein-Fabrik Zürich A.-G., Zürich**

**Guss-Asphalt-Arbeiten**

für Hoch- und Tiefbau

erstellen mit aller Garantie für kunstgerechte und dem jeweiligen Zwecke angepasster Ausführung

**A. SCHMID's ERBEN, ZÜRICH**  
Asphaltgeschäft      Telefon: Selnau 21.08

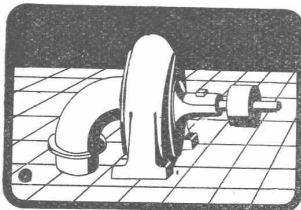
WASSERBAU  
TAUCHER-ARBEITEN  
RAMM-ARBEITEN  
LEHRGERÜSTE

PROJEKTE UND AUSFÜHRUNG:  
W. STÄUBLI, INGENIEUR  
ZURLINDENSTR. 115

ZÜRICH 3

TELEPHON: UTO 28.47

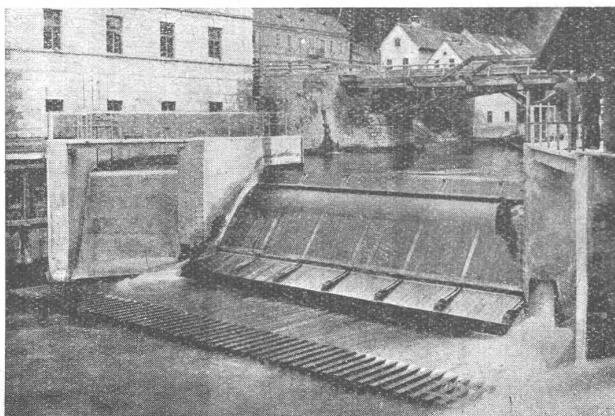
GEGRÜNDET 1867



**Turbinenanlagen**

für kleinere und mittlere Verhältnisse von 0,5—20 m Gefälle  
erstellt als Spezialität

**Aug. Joos, Maschinen-Fabrik, Frauenfeld**



**Hydraulisches Dachwehr**

*Automatisch und mühelos bedienbar,  
bester Hochwasserschutz.*

Ueber 50 Anlagen ausgeführt, beste Referenzen.

**Ueberfallklappen,  
Abflussregulierung,  
Automat. Saugüberfälle,  
Kolksicherer Sturzboden.**

PATENT PFLETSCHINGER-LÄUFER

**HUBER & LUTZ, Ing.-Bureau**  
ZÜRICH, Stampfenbachstrasse 75