

Objektyp: **Advertising**

Zeitschrift: **Schweizerische Bauzeitung**

Band (Jahr): **83/84 (1924)**

Heft 26

PDF erstellt am: **23.09.2024**

Nutzungsbedingungen

Die ETH-Bibliothek ist Anbieterin der digitalisierten Zeitschriften. Sie besitzt keine Urheberrechte an den Inhalten der Zeitschriften. Die Rechte liegen in der Regel bei den Herausgebern.

Die auf der Plattform e-periodica veröffentlichten Dokumente stehen für nicht-kommerzielle Zwecke in Lehre und Forschung sowie für die private Nutzung frei zur Verfügung. Einzelne Dateien oder Ausdrucke aus diesem Angebot können zusammen mit diesen Nutzungsbedingungen und den korrekten Herkunftsbezeichnungen weitergegeben werden.

Das Veröffentlichen von Bildern in Print- und Online-Publikationen ist nur mit vorheriger Genehmigung der Rechteinhaber erlaubt. Die systematische Speicherung von Teilen des elektronischen Angebots auf anderen Servern bedarf ebenfalls des schriftlichen Einverständnisses der Rechteinhaber.

Haftungsausschluss

Alle Angaben erfolgen ohne Gewähr für Vollständigkeit oder Richtigkeit. Es wird keine Haftung übernommen für Schäden durch die Verwendung von Informationen aus diesem Online-Angebot oder durch das Fehlen von Informationen. Dies gilt auch für Inhalte Dritter, die über dieses Angebot zugänglich sind.

Schweizerische Bauzeitung

WOCHENSCHRIFT

FÜR BAU-, VERKEHRS- UND MASCHINENTECHNIK

GRÜNDER ING. A. WALDNER, HERAUSGEBER ING. CARL JEGHER, ZÜRICH
 Verlag: A. & C. Jegher, Zürich — Kommissionsverlag: Rascher & Cie., Zürich und Leipzig

ORGAN

Abonnementspreis:
 Schweiz 40 Fr. jährlich
 Ausland 50 Fr. jährlich

Für Vereinsmitglieder:
 Schweiz 32 Fr. jährlich
 Ausland 40 Fr. jährlich
 sofern beim Herausgeber
 abonniert wird

DES SCHWEIZ. ING.- & ARCHITEKTEN-VEREINS & DER GESELLSCHAFT EHEM. STUDIERENDER DER EIDG. TECHN. HOCHSCHULE.

Insertionspreis:

4-gespalt. Colonelzeile od.
 deren Raum . 50 Cts.
 Haupttitelseite: 80 Cts.
 Alleinige Inseraten-An-
 nahme: Rudolf Mosse,
 Annoncen-Expedition,
 Zürich, Basel und deren
 Filialen und Agenturen

EUGEN JEUCH & CO., ZÜRICH

Spezialgeschäft für

BODEN- UND WANDBELÄGE

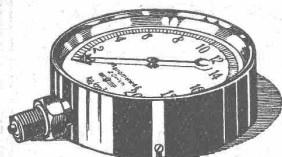
OTIS-AUFZÜGE

130 000 ANLAGEN AUSGEFÜHRT, DAVON IN EUROPA ÜBER 30 000

OTIS-AUFZUGSWERKE, FABRIK WÄDENSWIL.

W. KOCH & Co, ZÜRICH

Eisen-, Hoch- und Brückenbau
 Wehranlagen



Manometer A.-G., Zürich, Armaturen-Fabrik

(vormals Schäffer & Budenberg, Filiale Seebach, ständige Fabrikation seit 1896)

Manometer, Thermometer, Ventile, Hähne, Schleber in jeder Ausführung und für alle Zwecke. Injektoren, Anwärmeapparate, Pumpen, Kondensstöpfe, Reduzier-ventile, Wasserstände, Sicherheitsapparate, Gläser, Elektrische Temperaturmesser und Druckmesser mit elektrischem Kontakt. Kontroll- u. Prüfapparate, Dampfmesser.



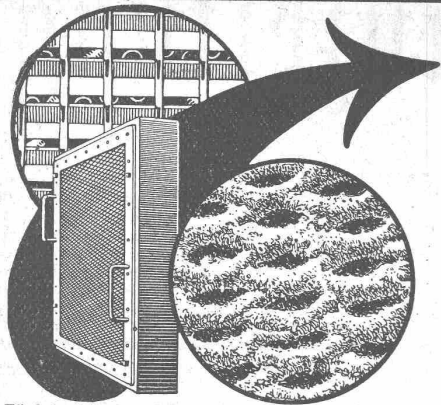
HASLER A. G., BERN

Automatische

Druckknopflinienwähler

mit Amtsanschluss

Einzige von der schweizerischen Telegraphenverwaltung
 genehmigte Konstruktion.



Pat. VISCIN- LUFTFILTER

für Lüftungs- und Heizungs-Anlagen, Turbogeneratoren,
Kompressoren, Motoren usw.

BESTES FILTER DER GEGENWART

3000 Anlagen mit 55 Millionen Stundenkubikmeter ausgeführt

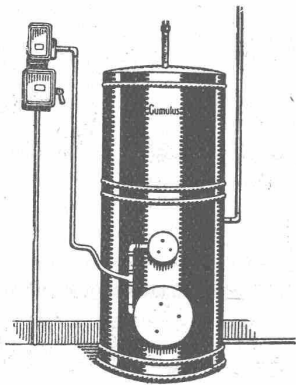
Glänzende Resultate
Brochure No. S 304 kostenlos

VENTILATOR A.-G., STÄFA

FRÜHER F. WUNDERLI, USTER UND A. KÜNDIG, ZÜRICH/BASEL.

Zürich 1894 Goldene Medaille Bern 1914

Elektrische Heisswasserspeicher « CUMULUS »



für Wandmontage, Badeboiler, stehende Boiler,
Sparboiler etc., sofort ab Lager lieferbar.

NEU!

Elektr. Akkumulier-Fussbodenheizung

Die ökonom. Heizung der Gegenwart
Verlangen Sie unsere Kataloge!

Fabrik elektrischer Apparate

FR. SAUTER A.-G., BASEL

Meidinger VENTILATOREN

für alle Bedürfnisse der Industrie

Zentrifugal- und Schrauben- Ventilatoren

für Lüftungs-, Luftheizungs-, Trocknungs-, Ent-
nebelungs- und pneumatische Transportanlagen

Unterwind- und Saugzug-Gebläse

Cupolofen-Gebläse

Rohrpost-Gebläse

Elektrische Schmiede-Ventilatoren

Elektro - Motoren

Umformer, Generatoren, Transformatoren

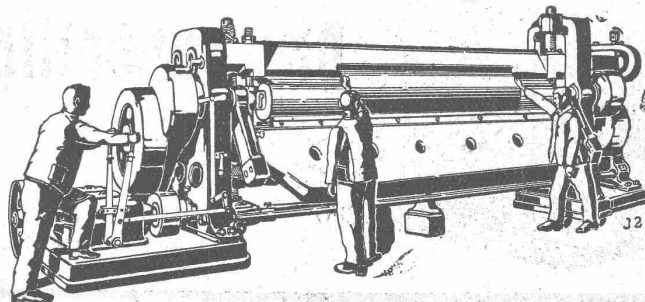
G. Meidinger & Cie., Basel

Maschinenfabrik Weingarten

vorm. Hch. Schatz A.G. Weingarten Württbg.

Eisen- und Blech-Bearbeitungs-Maschinen

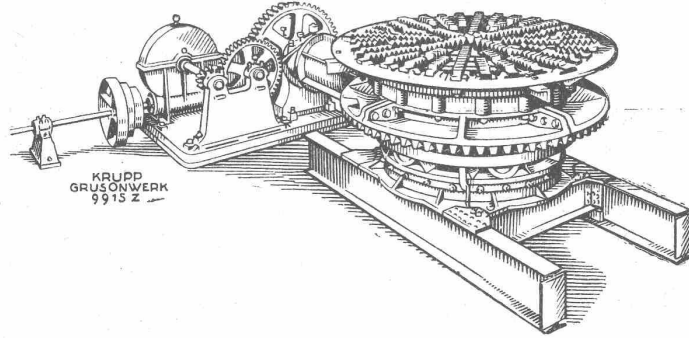
Blechscheren
Profilelscheren
Kurbeltafelscheren
Schrotscheren
Stabelscheren
Lochmaschinen



Excenterpressen
Kurbelpressen
Spindelpressen
Abkantmaschinen
Blechbiegmaschinen
Blechrichtmaschinen

KRUPP GRÜSONWERK

MAGDEBURG-BUCKAU 61



Drehrostentleerung für Zement-Schachtöfen

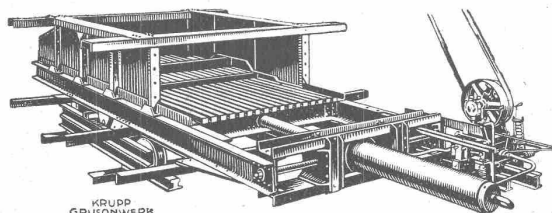
Automatische Entleerungen

für

Zement- und Kalk- Schachtöfen



Einrichtungen vollständiger Zementfabriken
mit Drehrost- und Drehrohröfen nach dem
Trocken- und Dickschlammverfahren, Kalk-
Mahlanlagen, Zerkleinerungs-Maschinen
jeder Art, Ersatzteile



Schubrostentleerung für Kalk-Schachtöfen

Vertreter für die Schweiz: **Spoerri & Co, Zürich**

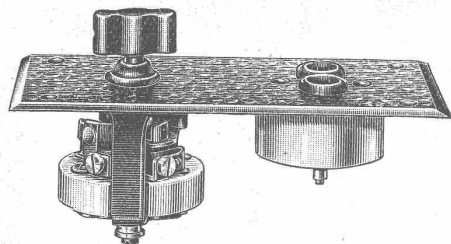
ADOLF FELLER, HORGEN

FABRIK ELEKTRISCHER APPARATE

baut u. a. als Spezialität

Apparate für Unterputzmontage
 patentierter, erprobter Konstruktion, für jede Beanspruchung.

*Illustrierte Sonderliste IX, Ausgabe 1924, auf Wunsch gratis und franko. * Vertreter-Besuch bereitwilligst.*



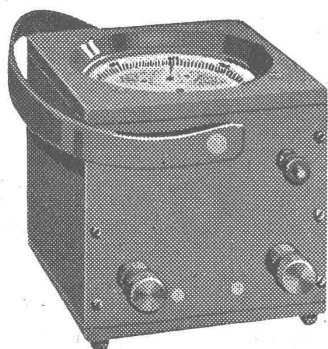
Auszeichnungen: Goldene Medaillen

Bern 1914 (Schweizerische Landesausstellung).

Turin 1923 (Internat. Ausstellung für techn.-industr. Neuheiten u. Erfindungen).

Ferraris - Wattmeter

mit Induktionszähler-Triebsystem



Das beliebte Instrument für die Leistungskontrolle

Unempfindlich gegen Überlastung, Kurzschlüsse und Stöße auf dem Transport

Hohe Messgenauigkeit

Geringes Gewicht

Niederer Preis

LANDIS & GYR A.-G. ZUG

ADOLF PADRUTT Kattleimfabrik „CERTUS“, Basel

GEGRÜNDET 1913

TELEPHON 6107

„CERTUS“
 Kattleim in Pulverform

für alle Zwecke der Holz-Industrie etc.

Vorzüge:

ES ist in wenigen Minuten gebrauchsfertig wird mit kaltem Wasser angemacht braucht weder gekocht noch erwärmt zu werden hat eine außerordentliche Bindekraft für alle Hart- und Weichhölzer (bis über 115 kg per cm²) leimt auch fettige u. harzreiche Hölzer (Pitche-Pine etc.) kann auch im Freien bei jeder Temperatur verwendet werden



Gesetzlich geschützt

Schweizer-Fabrikat

Achten Sie auf die Qualitätsmarke die Certusskule

Fabriken in

Basel
 London
 Paris
 Hamburg
 Warschau
 Detroit U. S. A.

Die Leimungen mit „CERTUS“-Leimpulver sind gegen Wasser, Hitze und Kälte widerstandsfähig

Ferner:

CERTUS- Malerleim Leder- und Treibriemenleim
 Linoleumleim Tapetenleim Bureau-pasta sowie
 Spezialleime f. Papier- u. Cartonnage-Industrie

Erstklassige Qualitäten

„CERTUS“-säurefeste Cemente widerstehen sämtlichen anorganischen Säuren in beliebigen Konzentrationen und bei höchsten Temperaturen

REFERENZEN ZU DIENSTEN.

MUSTER UND PROSPEKTE GRATIS UND FRANKO.

Die bestqualifizierten, billigen, schmiedeisernen sowohl innen geteerten und aussen rot gestrichenen, als auch die galvanisierten

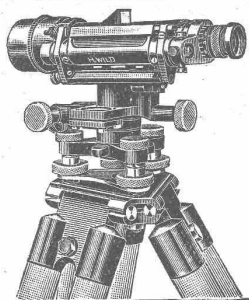
- K. S. - Ablaufröhren -

für sanitäre Installationen

sind wieder prompt ab Lager erhältlich.

Verlangen Sie Katalog- und Preisliste bei der

RÖHRENFABRIK A.-G., BASEL-DREISPITZ



WILD

NIVELLIER & THEODOLIT

sind sehr leistungsfähig — solid gebaut — mässig im Preis

Kataloge durch

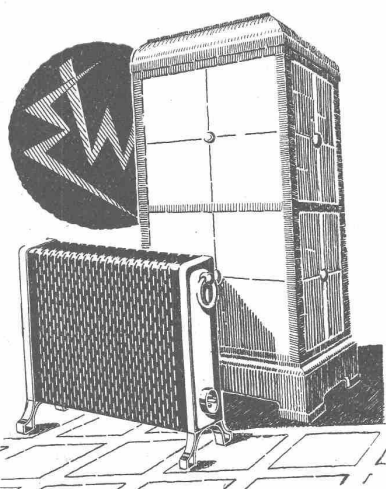
VERKAUFS-AKTIENGESELLSCHAFT - HEERBRUGG

H. Wild's geodätische Instrumente

(St. Gallen) Tel. No. 95

Wärmespeicheröfen

in jeder Art und Grösse



„ELECTRA“

WÄDENSWIL



MINIMAX- Hand-Feuerlöscher

Vielfach nachgeahmt
Nie erreicht!

Wer ihn kennt - lobt ihn!

Referenzen aus allen Branchen
zu Diensten.

Minimax-Gesellschaft Zürich 8

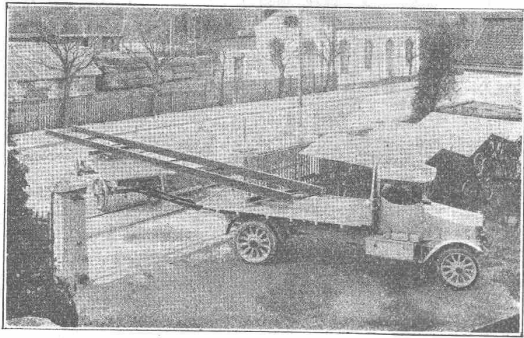
Seehofstrasse 4

Rolladenfabrik A.Griesser A.G. Aadorf



*Rolltore
aus Stahlblech od. Holz
mit elektr. Motor-Antrieb
und Druckknopfsteuerung*

Zweigniederlassung : **Zürich** Militärstrasse 108



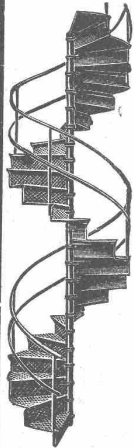
Berna 5-Tonnen mit Anhänger für Betoneisentransport

Motorwagenfabrik Berna A.-G. Olten

Motor-Lastwagen
2 bis 5 Tonnen Nutzlast

Motor-Dreiseitenkipplwagen
Traktoren **Anhänger**

Probefahrten und Offerten auf Verlangen



Gebr. Demuth

Telephon 170 **Baden** Telephon. 170

Fabrik für
Moderne Blechbearbeitung
Patent. gepresste Treppen
Bauschlösserei
Eisenkonstruktionen
Patentierete Kessel

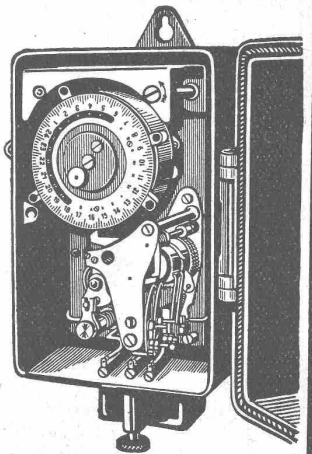
II. Abteilung
Sanitäre Einrichtungen
Elektrische Boyler und
Zentralheizungen

A.-G. für

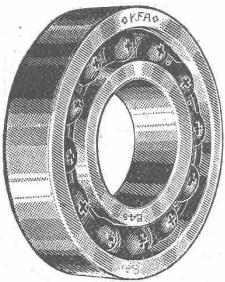
Schaltapparate Bern

Gerbergasse 27

Zeit- und Sperrschalter
Schaltuhren, Fernschalter
Dreiminuten-Schalter
Temperaturschalter
Temperaturregler
Kombinierte
Tarif- und Sperrschalter
Schalter mit astronomischer
Verstellung für Beleuchtung



KFA Kugellagerfabrik Arbon



Schweizer
Präzisionsfabrikat

Sofort lieferbar
Kataloge kostenlos

Verkaufsstelle in Zürich:
Bonenblust & Co., Goethestr. 16

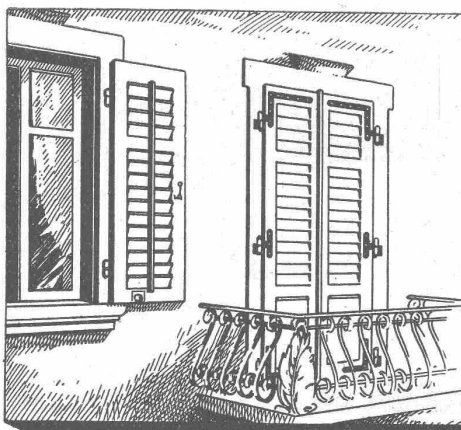
ZIEGEL A.-G. ZÜRICH

Telephon Selnau 66.98
empfiehlt

Hourdis
in diversen Längen

Rote Bodenplättli
billigster Belag

Hohlsteine
4- u. 6-loch in div. Grössen



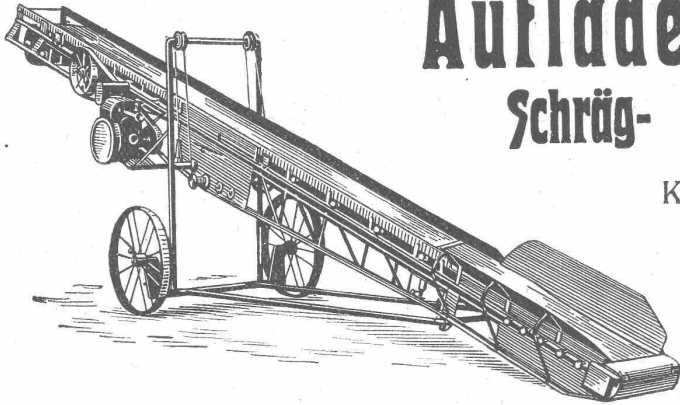
Schaub & Zwingli

JALOUSIENFABRIK + HORGEN

Lieferung v. Rolläden und Rolljalousien
TELEPHON № 282

DIE JALOUSIELADEN MIT FRIESVERBINDUNG
+ PAT. 96302 GEWÄHRLEISTEN VERMOGE JHRER
KONSTRUKTION GROSSTE WIDERSTANDSFÄHIG-
KEIT GEGEN DIE WITTERUNGSEINFLÜSSE

Verlangen Sie unsern unverbindlichen Besuch
Kein Stirnholz ist dem Wetter ausgesetzt,
daher kein Senken v. Schiefhängen der Läden



Auflader und Entlader Schräg- und Horizontal-Transporte

Komplette Verlade-, Transport- und
Sortieranlagen

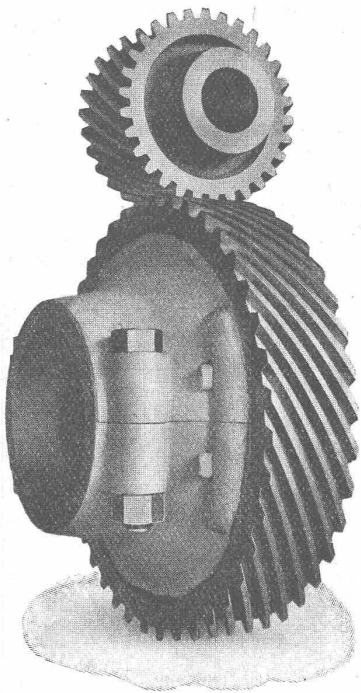
Steinbrecher
Kauf und Miete.

U. Ammann

Maschinenfabrik
A.-G.

Langenthal

MAAG-ZAHNRÄDER A.-G. ZÜRICH



*Komplette
Reduktions-
und
Touren-
erhöhungs-
Getriebe*

*Zahnräder
für alle
Verwendungs-
zwecke*

Schraubenrad-Getriebe zum Antrieb von
Steuerwellen für Diesel-Motoren.

J. Walser & Co.
WINTERTHUR HOCHKAMINE
Industriebauten
FEUERBRÜCKEN Kesseleinmauerungen
FACONSTEINE **Ofen-Anlagen**
FÜR ALLE ZWECKE & BRÄNNSTOFFE
Bau- u. feuerfeste Materialien
PROJEKTE - EXPERTISEN



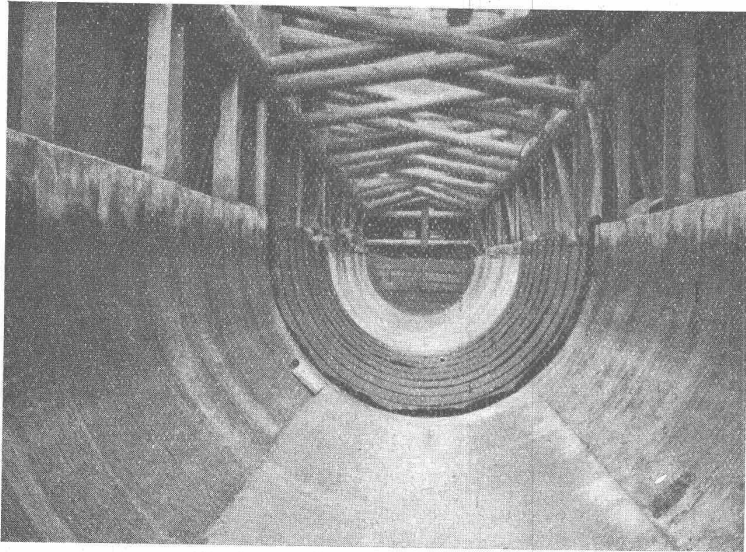
Asphalt-Arbeiten Wasserdichte Abdeckungen

HEINRICH BRÄNDLI, HORGEN
Asphalt-, Dachpappen- und Holzzement-Fabrik

Asphalt-Emulsion A.-G. Zürich

Hafnerstrasse 7

Unternehmung für Asphaltarbeiten

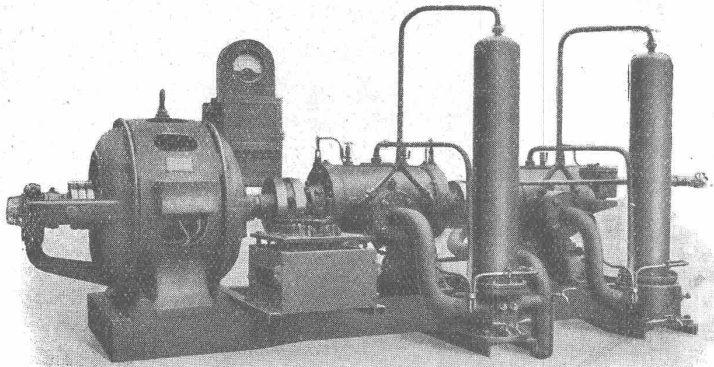


Mammutabdichtungen für Brücken, Tunnels, Dächer, Terrassen, Fundamente, Asphalt-Emulsion- und Eweol-Isolieranstriche, Porolith-Mörtelzusatz, Gussasphalt-Beläge.

Bündnerische Kraftwerke A.-G.: Heberleitung in Klosters (330 m lang)
 Baulitung: R. Moor, Ingenieurbureau, Zürich
 Unternehmung: Locher & Co., Zürich
 Wasser- und luftdichte Isolation des Heberrohres mit „Mammut“ 3000 m²
 Ausgeführt durch Asphalt-Emulsion A.-G.

Schweizerische Lokomotiv- und Maschinenfabrik Winterthur

Rotierende Kompressoren



Direkte Kupplung
mit Elektromotoren oder
Riemenantrieb

Spezielle
leicht transportable
Ausführungen für
Bauunternehmer

Leicht transportable Kompressoranlage für 5–10 Atm Druck.

Zahlreiche Referenzen