

Objektyp: **Advertising**

Zeitschrift: **Schweizerische Bauzeitung**

Band (Jahr): **83/84 (1924)**

Heft 25

PDF erstellt am: **24.09.2024**

Nutzungsbedingungen

Die ETH-Bibliothek ist Anbieterin der digitalisierten Zeitschriften. Sie besitzt keine Urheberrechte an den Inhalten der Zeitschriften. Die Rechte liegen in der Regel bei den Herausgebern. Die auf der Plattform e-periodica veröffentlichten Dokumente stehen für nicht-kommerzielle Zwecke in Lehre und Forschung sowie für die private Nutzung frei zur Verfügung. Einzelne Dateien oder Ausdrucke aus diesem Angebot können zusammen mit diesen Nutzungsbedingungen und den korrekten Herkunftsbezeichnungen weitergegeben werden. Das Veröffentlichen von Bildern in Print- und Online-Publikationen ist nur mit vorheriger Genehmigung der Rechteinhaber erlaubt. Die systematische Speicherung von Teilen des elektronischen Angebots auf anderen Servern bedarf ebenfalls des schriftlichen Einverständnisses der Rechteinhaber.

Haftungsausschluss

Alle Angaben erfolgen ohne Gewähr für Vollständigkeit oder Richtigkeit. Es wird keine Haftung übernommen für Schäden durch die Verwendung von Informationen aus diesem Online-Angebot oder durch das Fehlen von Informationen. Dies gilt auch für Inhalte Dritter, die über dieses Angebot zugänglich sind.

Schweizerische Bauzeitung

Abonnementspreis:

Schweiz 40 Fr. jährlich
Ausland 50 Fr. jährlich

Für Vereinsmitglieder:

Schweiz 32 Fr. jährlich
Ausland 40 Fr. jährlich
sofern beim Herausgeber
abonniert wird

DES SCHWEIZ. ING.- & ARCHITEKTEN-VEREINS & DER GESELLSCHAFT EHEM. STUDIERENDER DER EIDG. TECHN. HOCHSCHULE.

WOCHENSCHRIFT

FÜR BAU-, VERKEHRS- UND MASCHINENTECHNIK

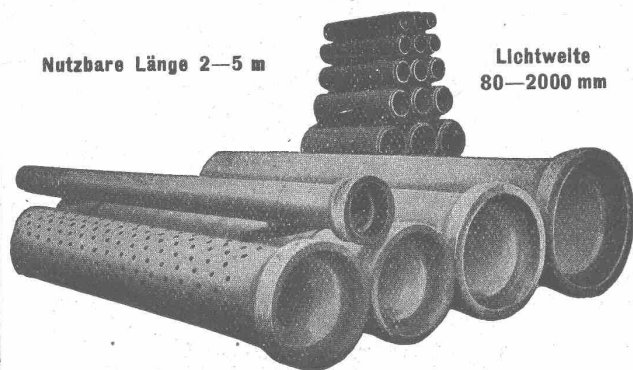
GRÜNDER ING. A. WALDNER, HERAUSGEBER ING. CARL JEGHER, ZÜRICH

Verlag: A. & C. Jegher, Zürich — Kommissionsverlag: Rascher & Cie., Zürich und Leipzig

ORGAN

Insertionspreis:

4-gespalt. Coloneizelle od.
deren Raum . 50 Cts.
Haupttitelseite: 80 Cts.
Alleinige Inseraten-An-
nahme: Rudolf Mosse,
Annoncen-Expedition,
Zürich, Basel und deren
Filialen und Agenturen



Nutzbare Länge 2—5 m

Lichtweite
80—2000 mm

Armierete Betonröhren

für Turbinen- und Trinkwasserleitungen, Bewässerungsanlagen,
Jaucheleitungen, Kabelanlagen, Kanalisationen u. Durchlässe etc.
bis 10 Atm. Betriebsdruck.

Armierete Beton - Sickerröhren Dünnwandige Cement-Drainieröhren

Baulänge 50 und 100 cm. Lichtweite 150—850 mm.

Alle Röhren garantiert wasserundurchlässig u. säurebeständig.

Hohe Festigkeiten auf Biegung und Scheitelbelastung.

Lieferung durch „Siegwartbalken-Gesellschaft Luzern“ und „Desmeules Frères Granges-Marnand“.

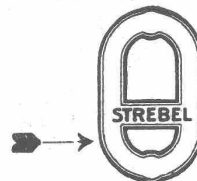


Strebelwerk Zürich

Rämistrasse 5, Tel. Hottingen 49.33

Original-strebelkessel

tragen auf jedem Kesselgliede diese Schutzmarke.



Eisenwerk-Aktiengesellschaft Bosshard & Cie., Näfels

Abteilung: Eisen-Konstruktionen:

Brücken - Hochbauten - Reservoirs - Maste - etc. - etc.

Abteilung: Maschinen-Fabrik:

Schleusen- u. Wehranlagen - Baumaschinen - Steinbrecher

Krane aller Systeme - Mechanische Förder-Anlagen - Spezialität: Stahlband-Transportanlagen

PERSONEN- & WAREN-AUFZÜGE

nach
bewährtem
System

für jede Leistung und Betriebsart

Schweiz. Wagonsfabrik Schlieren A. G., Schlieren-Zürich

Telephon: Selnau 11.15
Telegr.: Wagonsfabrik Schlieren



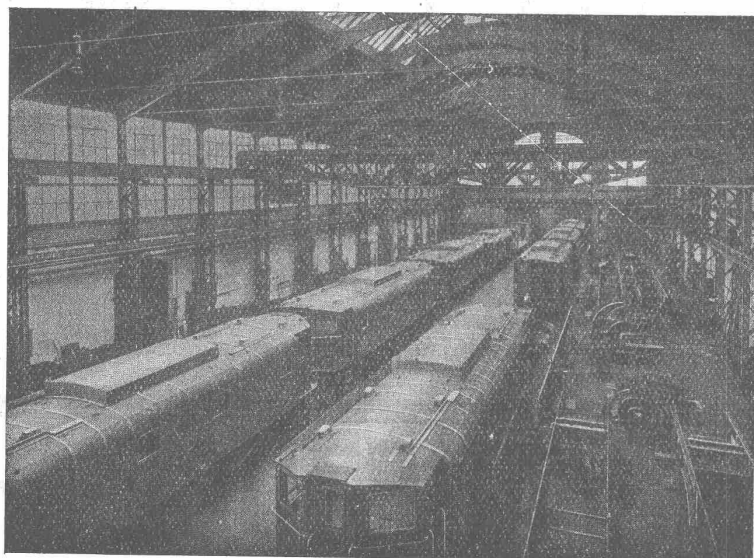
TURBINEN LEITUNGEN

ENTWURF * AUSFÜHRUNG * MONTAGE

PROMETHEUS-WERKE

PROMETHEUS-WERKE AKTIENGESELLSCHAFT HANNOVER-DEUTSCHLAND

Schweizerische Lokomotiv- und Maschinenfabrik Winterthur



Lokomotiv-Montagehalle mit elektrischen Lokomotiven für Südafrika

Lokomotiven

jeder Art

für **Dampf-** und
Elektrischen Betrieb

Spezialität:

Zahnrad-Lokomotiven

Uebernahme von
REPARATUREN



Sehr geehrter Herr!

Wir sind überzeugt, daß Sie unbedingt zugreifen werden, sobald Sie unsere

Qualitäts-Zigarre Marke „Pick-Fein“

probiert haben.

Durch ganz besonders günstigen Einkauf einer Partie rassischer Sumatra-Sandblatt-Decker sind wir in die Lage gekommen, unter obiger Marke (die in allen Teilen wörtlich zu nehmen ist), einen großen Posten hochfeiner Zigarren fabrizieren zu lassen. Die „Pick-Fein“ hat ein ausgesuchtes Sumatra-Sandblatt als Decker, während die Einlage aus la Vorstenlanden mit Brasil besteht.

Es handelt sich also um eine gute, hocharomatische Zigarre, leicht bis mittelkräftig und von tadellosem weissem Brand.

Unseren treuen Kunden stellen wir die „Pick-Fein“ zu

Sr. 17. — p. Kiste à 100 Stück, Sr. 50. — p. 300 Stück u. Sr. 80. — p. 500 Stück

zur Verfügung, also zu einem Preise, der nur vom Fabrikanten selbst ermöglicht werden kann.

Nach bisheriger Erfahrung wird der Vorrat dieses Extra-Fabrikates in einigen Wochen vollständig erschöpft sein. Irgendwelche Nachlieferungen sind dann ausgeschlossen. Senden Sie also Ihre Bestellkarte gefl. heute noch an uns ab, damit wir Sie noch rechtzeitig mit dieser Kenner-Marke versehen können. Umtausch innert 8 Tagen gestattet. Inzwischen grüßen Sie freundlich

Max Oettinger A.-G., Basel

Telephon: Safran 27.82

NB. Versand gegen Nachnahme oder Einzahlung auf unser Postcheck-Conto V 67, Basel.

Garantie.

Unsere Fabrikate sollen den Käufer zufrieden stellen. Wenn Sie aus irgend einem Grunde nicht ganz damit zufrieden sind, so retournieren Sie bitte die Zigarren innert 8 Tagen; wir senden Ihnen sofort den Betrag zurück oder andere Ware, je nach Wunsch.

FÜR DAS TECHNISCHE BUREAU

*Clichés, Atelier für photographische
Uebertragung von Vermessungsoperaten
in andere Masstäbe*

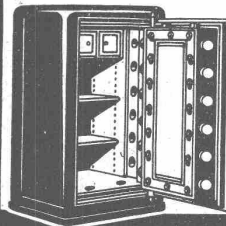
Direkte Kopie von Katasterplänen

*Uebersichtspläne, Stadtpläne, Exkursionskarten,
Buchdruckerei, Lithographie*

Art. Institut Orell Füssli, Zürich

Verlag des „Bürgerhauses in der Schweiz“

KASSENSCHRÄNKE.



Tresoranlagen
Panzer-Türen
Einmoverschränke
Büromöbel aus Stahlblech

BAUER A.G. ZÜRICH 6.
Gegründet 1862.

VERVIELFALTIGUNGEN - SCHREIBARBEITEN - DIKTATE - ÜBERSETZUNGEN

Konkurrenz-
los durch:

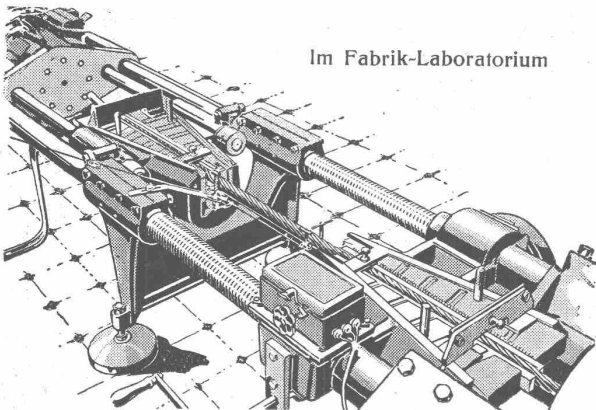
E. V. B. „METROPOL“, ZÜRICH

Fraumünsterstrasse 12
Telephon: Selnau 57.24

Schweiz. Seil-Industrie

vormals C. Oechslin zum Mandelbaum
Schaffhausen

Telephon 242 Gegründet 1839 Telegr.: Corda



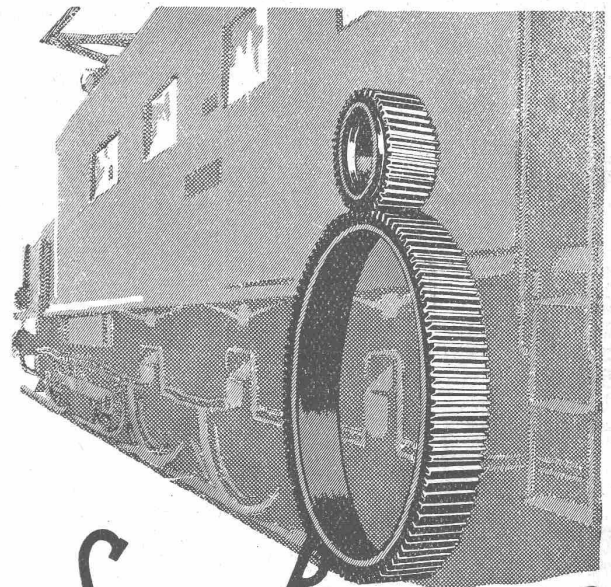
Im Fabrik-Laboratorium

Drahtseil-Zerreiss-Versuch

Drahtseile

Hanfseile, Seilerwaren

Genf 1896 Goldene Medaillen Bern 1914



SAUTER, BACHMANN & CO

ZAHNRÄDER-FABRIK-NETSTAL

Telephon Nr. 444

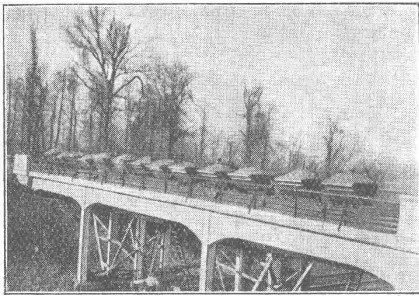
*Fabrikation von Zahnrädern für jeden
Verwendungszweck. Langjährige Erfah-
rungen in der Kraftübertragung ver-
mitteln Zahnräder jeder Art
Verzähnen, eingesandter Radkörper
Beratung und Kostenvoranschläge bereitwilligst.*

Pressluftwerkzeuge „Atlas“

Ersatzteile stets am Lager

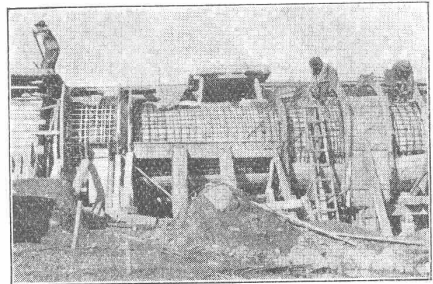
NOTZ & Co., BIEL

Terner & Chopard, Ingenieurbureau, Zürich



Bahnhofstrasse 72

Telephon: Selnau 83.25
Telegramme: Terucho



**Armierter Beton
im
Hoch- u. Tiefbau**

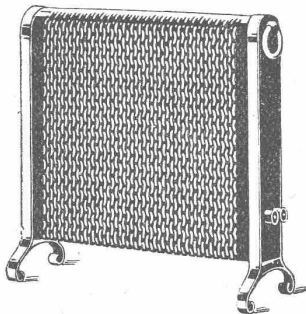
**Fundationen, Brücken- und Wasserbauten, Reservoirs und Siloanlagen
Pfahlfundierungen und Massivdecken nach eigenen Systemen**

Bauleitungen, statische Berechnungen, Expertisen

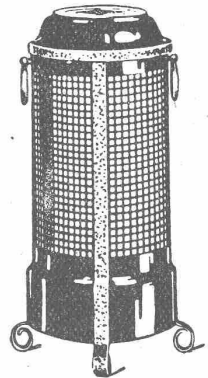
SPEZIALITÄTEN: Industriebauten und Hetzerkonstruktionen

„THERMA“ Elektrische Heizöfen

zeichnen sich aus durch:



geringes Gewicht
grosse Dauerhaftigkeit
gediegene Ausführung



**„THERMA“ A.-G.
Schwanden (Glarus)**



GESELLSCHAFT DER LUDW. VON ROLL'SCHEN EISENWERKE
· FILIALE: EISENWERK CLUS KT. SOLOTHURN ·



Cluser Radiatoren

nach verschiedenen Modellen.

CLUSER HEIZKESSEL

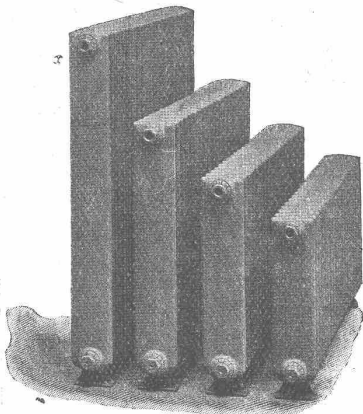
für Warmwasser- und Niederdruck-Dampfheizung,
sowie für gewerbliche Anlagen.

Ueber 11000 Cluser-Kessel im Betriebe.

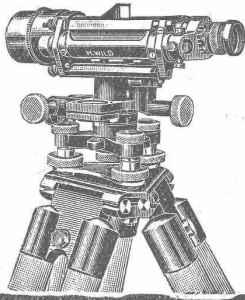
Rippenheizröhren, Luftheizapparate,
Wärmeplatten, Wärmeschränke, Wärmetische,
Formstücke, Flanschen und Ventile, etc.

Lieferung ab Vorrat.

Zu beziehen durch die Installationsfirmen.



Einsäuliger Radiator



WILD

NIVELLIER & THEODOLIT

sind sehr leistungsfähig — solid gebaut — mässig im Preis

Kataloge durch

VERKAUFS-AKTIENGESELLSCHAFT - HEERBRUGG

H. Wild's geodätische Instrumente

(St. Gallen) Tel. No. 95



Kühlöl
Vestit Metall A.-G. Zürich

R. DIETRICH & Co A.-G., ZÜRICH

Fabrik mit Geleiseanschluss in Altstetten. — Telephon: Seinau 18.90

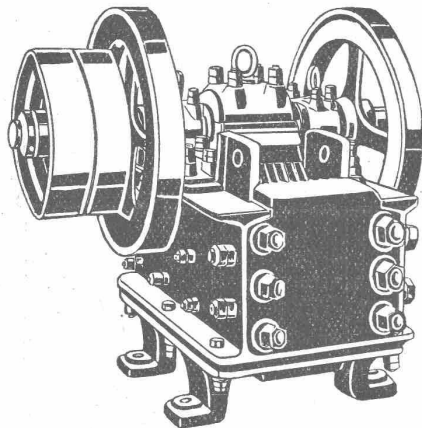
Grosses Lager in Maschinenölen jeder Art

Transformatoren-Oele — Schalter-Oele — **Consistente Fette** —
Elektromotoren-Oele — Turbinen-Oele — Dampfzylinder-Oele
Automobil-Oel und **Motorwagenfett** — Wasserlösliches Bohröl
 Bodenöl — Leinöl — Bodenwische — Schmierseife — Carbolinum etc.

Auto-Benzin

Lufikompressoren-Oele — Kugellager-Fett

Auto-Benzin



Steinbrecher

Sämtliche

Zerkleinerungs- Sortier- u. Waschmaschinen

für die Baubranche

Stabile, fahrbare und Automobil-

Steinbrecher

Unsere Spezialität seit 25 Jahren — Bis 30 m³ stündlicher Leistung

Kauf — Miete

Strassenbaumaschinen

U. Ammann, Langenthal

Maschinenfabrik A.-G.

ELEKTRISCHE UNTERNEHMUNGEN

O. BÜRGI

Zürich 1 * Lausanne

Spezial-Geschäft für Freileitungsbauten jeder Art

KABEL-MONTAGEN

auf Grossleitungen nach patentiertem mechanischem Verfahren

Keine äussere Beschädigung mehr der Kabel