

Objektyp: **Advertising**

Zeitschrift: **Schweizerische Bauzeitung**

Band (Jahr): **83/84 (1924)**

Heft 23

PDF erstellt am: **25.09.2024**

### **Nutzungsbedingungen**

Die ETH-Bibliothek ist Anbieterin der digitalisierten Zeitschriften. Sie besitzt keine Urheberrechte an den Inhalten der Zeitschriften. Die Rechte liegen in der Regel bei den Herausgebern.

Die auf der Plattform e-periodica veröffentlichten Dokumente stehen für nicht-kommerzielle Zwecke in Lehre und Forschung sowie für die private Nutzung frei zur Verfügung. Einzelne Dateien oder Ausdrucke aus diesem Angebot können zusammen mit diesen Nutzungsbedingungen und den korrekten Herkunftsbezeichnungen weitergegeben werden.

Das Veröffentlichen von Bildern in Print- und Online-Publikationen ist nur mit vorheriger Genehmigung der Rechteinhaber erlaubt. Die systematische Speicherung von Teilen des elektronischen Angebots auf anderen Servern bedarf ebenfalls des schriftlichen Einverständnisses der Rechteinhaber.

### **Haftungsausschluss**

Alle Angaben erfolgen ohne Gewähr für Vollständigkeit oder Richtigkeit. Es wird keine Haftung übernommen für Schäden durch die Verwendung von Informationen aus diesem Online-Angebot oder durch das Fehlen von Informationen. Dies gilt auch für Inhalte Dritter, die über dieses Angebot zugänglich sind.

# Schweizerische Bauzeitung

**Abonnementspreis:**  
Schweiz 40 Fr. jährlich  
Ausland 50 Fr. jährlich

Für Vereinsmitglieder:  
Schweiz 32 Fr. jährlich  
Ausland 40 Fr. jährlich  
sofern beim Herausgeber  
abonniert wird

DES SCHWEIZ. ING.- & ARCHITEKTEN-VEREINS & DER GESELLSCHAFT EHEM. STUDIERENDER DER EIDG. TECHN. HOCHSCHULE.

WOCHENSCHRIFT

FÜR BAU-, VERKEHRS- UND MASCHINENTECHNIK

GRÜNDER ING. A. WALDNER, HERAUSGEBER ING. CARL JEGHER, ZÜRICH  
Verlag: A. & C. Jegher, Zürich — Kommissionsverlag: Rascher & Cie., Zürich und Leipzig

ORGAN

**Insertionspreis:**

4-gespalt. Colonelzeile od.  
deren Raum . . . 50 Cts.  
Haupttitelseite: 80 Cts.  
Alleinige Inseraten-An-  
nahme: Rudolf Mosse,  
Annoncen-Expedition,  
Zürich, Basel und deren  
Filialen und Agenturen

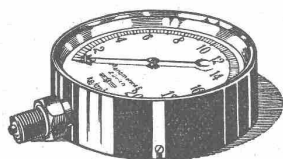
## Löhle & Kern A.-G. für Eisenbau, Zürich

Entwurf und Ausführung von

# Eisenkonstruktionen aller Art.

## Joh. Müller Centralheizungen als Spezialität

Rüti (Zch.), Teleph. 30 Zürich 1, Bellevue, Teleph. Hottingen 324 Chur, Teleph. 160



## Manometer A.-G., Zürich, Armaturen-Fabrik

(vormals Schäffer & Budenberg, Filiale Seebach, ständige Fabrikation seit 1896)

Manometer, Thermometer, Ventile, Hähne, Schieber in jeder Ausführung und für alle Zwecke. Injektoren, Anwärmeapparate, Pumpen, Kondensstöpfe, Reduzier-ventile, Wasserstände, Sicherheitsapparate, Gläser, Elektrische Temperaturmesser und Druckmesser mit elektrischem Kontakt. Kontroll- u. Prüfapparate, Dampfmesser.



**SKF**

**Kugellager**

**Rollenlager**

**Transmissionen**

**Riemenscheiben**

AKTIENGESELLSCHAFT

**SKF**

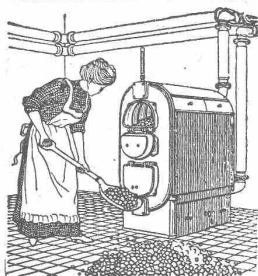
KUGELLAGER

Zürich 1, Sihlstrasse 1, Telephon: Selnau 43.30

TEL. No. 6 **BERCHTOLD & CO** THALWIL

# ZENTRALHEIZUNGEN

aller zeitgemässen Systeme

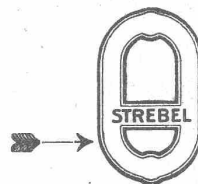


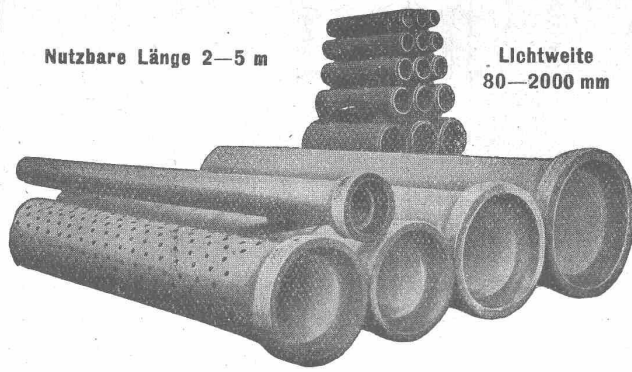
## Strebelwerk Zürich

Rämistrasse 5, Tel. Hottingen 49.33

**Original-strebelkessel**

tragen auf jedem Kesselgliede diese Schutzmarke.





Nutzbare Länge 2—5 m

Lichtweite  
80—2000 mm

# Armierete Betonröhren

für Turbinen- und Trinkwasserleitungen, Bewässerungsanlagen, Jaucheleitungen, Kabelanlagen, Kanalisationen u. Durchlässe etc. bis 10 Atm. Betriebsdruck.

## Armierete Beton - Sickerröhren Dünnwandige Cement-Drainieröhren

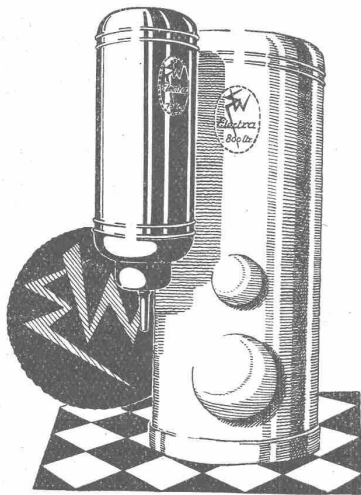
Baulänge 50 und 100 cm. Lichtweite 150—850 mm.

Alle Röhren garantiert wasserundurchlässig u. säurebeständig.  
Hohe Festigkeiten auf Biegung und Scheitelbelastung.

Lieferung durch „Siegwartbalken-Gesellschaft Luzern“ und „Desmeules Frères Granges-Marnand“.

## Heisswasserspeicher

mit 30 bis 1000 Liter Inhalt

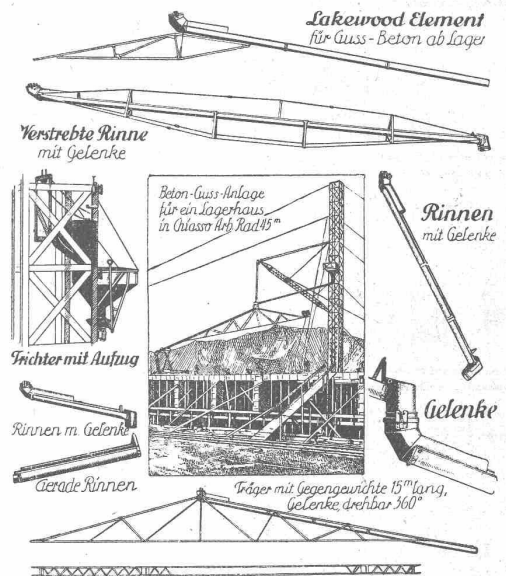


# „ELECTRA“

WADENSWIL

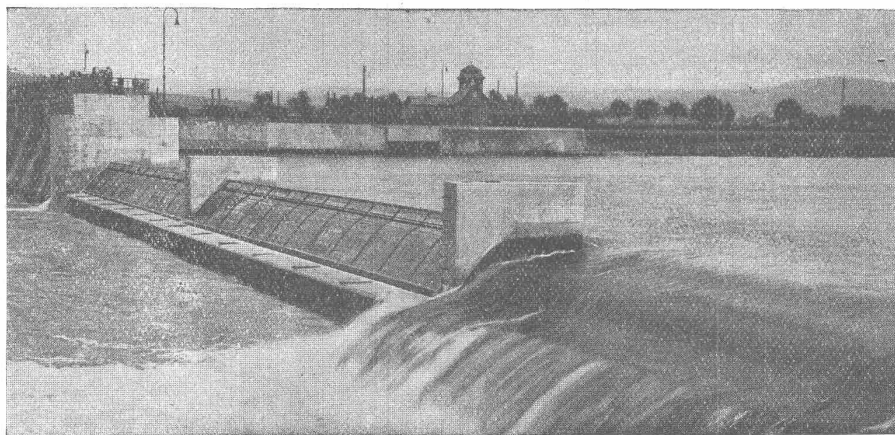
## Beton-Schütthanlagen, Giesstürme u. Aufzüge

Offerten für komplette Anlagen und einzelne Elemente, sofort lieferbar, in Frankreich fabriziert nach amerikanischen Lizenzen



## Allied Machinery Co. of America

Löwenstrasse 16 **Zürich** Tel. Selnau 27.57  
Bau-, Werkzeug- und Giesserei-Maschinen



## Dachwehr

automatisch od. mühelos bedienbar, bester Hochwasserschutz.

## Ueberfallklappen Automatische Saugüberfälle

einfachster Bauart

## Kolksicherer Sturzboden

Patent Pfletschinger-Läufer

**Huber & Lutz**  
Ingenieure, ZÜRICH  
Stampfenbachstrasse 75

ADOLF PADRUTT  
**Kaltleimfabrik „CERTUS“, Basel**

GEGRÜNDET 1913

TELEPHON 6107

**„CERTUS“**  
 Kaltleim in Pulverform

für alle Zwecke der Holz-  
 Industrie etc.

**Vorzüge:**

**ES**

ist in wenigen Minuten ge-  
 brauchsfertig  
 wird mit kaltem Wasser an-  
 gemacht  
 braucht weder gekocht  
 noch erwärmt zu werden  
 hat eine außerordentliche  
 Bindekraft für alle Hart-  
 und Weichhölzer (bis über  
 115 kg per cm<sup>2</sup>)  
 leimt auch fettige u. harz-  
 reiche Hölzer (Pitche-  
 Pine etc.)  
 kann auch im Freien bei  
 jeder Temperatur ver-  
 wendet werden



Gesetzlich  
 geschützt

Schweizer-  
 Fabrikat

Achten Sie auf die  
 Qualitätsmarke  
 die Certussäule

Fabriken  
 in

- Basel
- London
- Paris
- Hamburg
- Warschau
- Detroit U. S. A.

**Die Leimungen mit „CERTUS“-Leimpulver  
 sind gegen Wasser, Hitze und Kälte  
 widerstandsfähig**

Ferner:

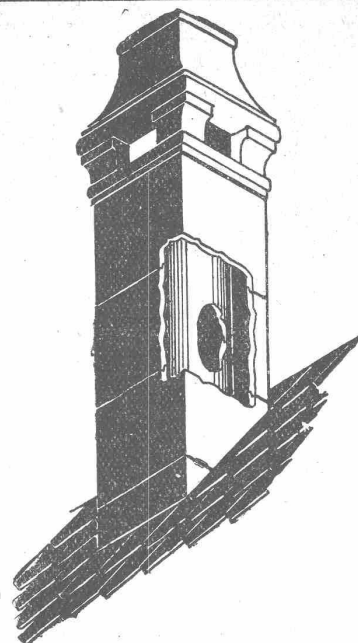
- |                |  |                   |
|----------------|--|-------------------|
| <b>CERTUS-</b> | Malerleim                                      | Leder- und        |
|                | Linoleumleim                                   | Treibriemenleim   |
|                | Tapetenleim                                    | Bureaupasta sowie |
|                | Spezialleime f. Papier- u. Cartonage-Industrie |                   |

Erstklassige Qualitäten

**„CERTUS“-säurefeste Cemente** widerstehen sämtlichen anorga-  
 nischen Säuren in beliebigen  
 Konzentrationen und bei höchsten Temperaturen

REFERENZEN ZU DIENSTEN.

MUSTER UND PROSPEKTE GRATIS UND FRANKO.



**Sparkamin**

+ Patent 88876

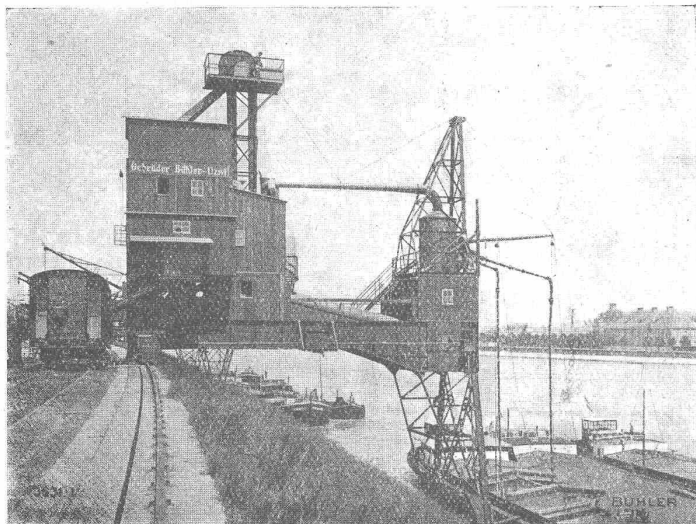
Auch sehr geeignet  
 zum Entlüften

Prospekt und Offerte  
 kostenlos durch die

**Ziegel <sup>A.</sup><sub>G.</sub> Zürich**

Tel. Selnau 66.98

**GEBRÜDER BÜHLER UZWIL**



Pneumatischer Getreideheber, Bauart Bühler, für eine Stunden-  
 leistung von 70 bis 80,000 kg Weizen, geliefert für das Schiffsahrts-  
 amt des Kantons Basel-Stadt für den Rheinhafen Basel-St. Johann

Pneumatische u. mechanische

**Transport-  
 Anlagen**

für Schütt- und Stückgüter

Kesselbekohlungs-Anlagen

Pneumat. Entschlackungs-  
 und Entaschungs-Anlagen

Bau von Silos und Speichern

**Mechanisieren Sie Ihre Handtransporte!**



# Kugel- & Rollenlager

in höchster Vollendung für  
**MASCHINEN & FAHRZEUGE**  
 Betriebssicher, zuverlässig  
 Kataloge, Preislisten u. Einbauvorschläge  
 kostenlos u. unverbindlich  
**AMSLER & CO**  
 FEUERTHALEN - SCHAFFHAUSEN



## VEREINIGTE DRAHTWERKE A.G. BIEL

EISEN & STAHL  
 BLANK & PRÄZIS GEZOGEN, RUND, VIERKANT, SECHSKANT & ANDERE PROFILE  
 SPEZIALQUALITÄTEN FÜR SCHRAUBENFABRIKATION & FAÇONDEREIE  
 BLANKE STAHLWELLEN, KOMPRIMIERT ODER ABGEDREHT  
 BLANKGEWALZTES BANDEISEN & BANDSTAHL  
 BIS ZU 300<sup>mm</sup> BREITE  
 VERPACKUNGS-BANDEISEN

GROSSER AUSSTELLUNGSPREIS SCHWEIZ, LANDESAUSSTELLUNG BERN 1914

## O. HARTMANN & C<sup>IE</sup>

ZÜRICH  
 SIHLSTR. 61



Geschäfts- bücher  
 Durchschreib- bücher  
 Karto- theken  
**GESCHÄFTSBÜCHER-  
 FABRIK**  
 GROSSBUCHBINDEREI  
 76 MASCHINEN

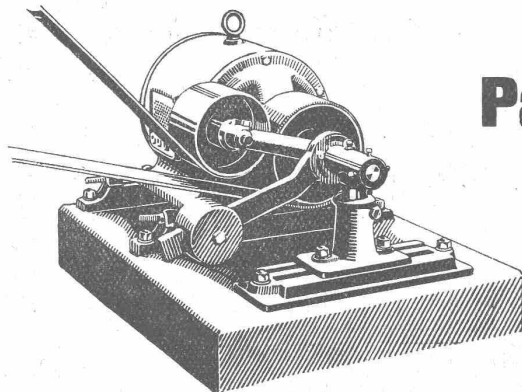
# BAUMANN, KOELLIKER & Co., A.-G., ZÜRICH 1

BAHNHOFSTRASSE - FÜSSLISTRASSE 4

## Kontaktleitungen für elektrische Bahnen



GESELLSCHAFT DER LUDW. VON ROLL'SCHEN EISENWERKE  
 • FILIALE: EISENWERK CLUS KT. SOLOTHURN •



Lenix Typ A, von oben drückend

Ausführungsrecht für die Schweiz der

# Patent-LENIX-Getriebe

Direkter Antrieb bei grössten Uebersetzungs-Verhältnissen  
 und kleinsten Achsendistanzen.

Sparen Vorgelege, Kraft, Riemen und Platz.

Lenix-Rollen auf Kugellagern.

Ueber 8000 Lenix-Apparate geliefert für Uebertragungen  
 bis 1000 PS und Uebersetzungs-Verhältnisse bis 1:25.

## Kompl. Transmissionsanlagen

für alle Industriezweige, in moderner Ausführung  
 mit Ringschmierlagern oder Kugellagern.



Bleichert

**Drahtseil - Bahnen**  
als  
**rationellstes Transportmittel**  
in Gebirgsgegenden

ADOLF **BLEICHERT** & CO.,  
**LEIPZIG**

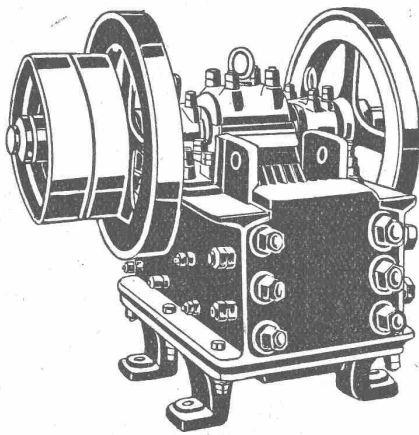
Aelteste u. grösste Fabrik d. Welt f. d. Bau v. Drahtseilbahnen u. Elektrohängebahnen. Kabel-  
krane, Becherwerke, Bandförderer, Elektroflaschenzüge, Streckenförderer, Elektrokarren

Vertreter für die Schweiz:  
**ROBERT AEBI & CIE., A.-G., ZÜRICH**

# Therma

*Elektrische Heisswasserspeicher  
für Badezwecke und komplette  
Warmwasserversorgungen*

*Robuste Bauart, Hoher Nutzeffekt, Sparsamer Betrieb*  
**Therma A.G. Schwanden (Glarus)**



Steinbrecher

Sämtliche  
**Zerkleinerungs-  
Sortier- u. Waschmaschinen**  
für die Baubranche

Stabile, fahrbare und Automobil-  
**Steinbrecher**

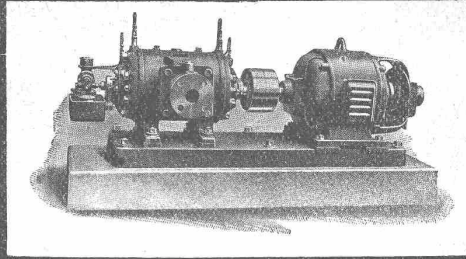
Unsere Spezialität seit 25 Jahren — Bis 30 m<sup>3</sup> stündlicher Leistung

**Kauf — Miete**  
Strassenbaumaschinen

**U. Ammann, Langenthal**  
Maschinenfabrik A.-G.

# KOLBEN- u. ROTATIONS-KOMPRESSOREN

Riemenantrieb oder direkte Kupplung mit Motoren,



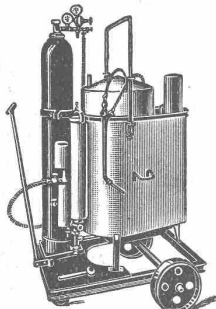
stationär u. fahrbar, Druckluftbohrhämmer, Druckluftanlagen.

## Maschinenfabrik Burckhardt A.G. BASEL

### Continental Schweiss- und Schneid-Anlagen

DAS NEUESTE!

Moderne Hartöt-Anlagen



Dissous-Schweiss-Anlagen

Grobstück-Apparat „Nova“  
50-80 mm Karbid-Körnung

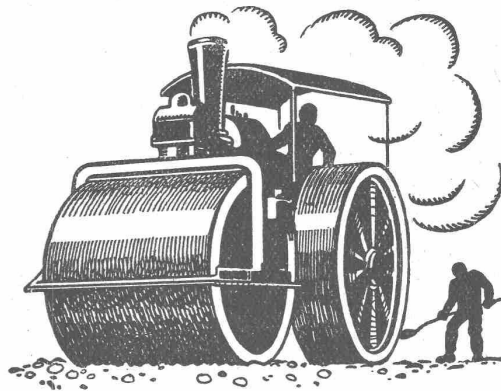
+ PATENT +

Erste Schweiz. Spezialfabrik  
Feinste Referenzen!

Verlangen Sie Katalog Nr. 85

Continental-Licht- und  
Apparatebau-Gesellschaft

Dübendorf-Zürich  
Telephon: Dübendorf 16



### SCHWEIZ. STRASSENBAU- UNTERNEHMUNG A.G.

BERN  
LAUPENSTR. 8  
TEL: B. 54.54

ZÜRICH  
STEINWIESSTR. 40  
TEL: H. 4381

LAUSANNE  
PETIT-CHÊNE 22  
TEL: 20.28



Riemen-  
Fabrik

„Express“



### Akten-, Brief- u. Speise-Aufzüge

mit geräuschlosem Gang  
erstellen

Gebr. Gysi & Cie.

Baar-Zug

Telephon Nr. 93

**Clichés**  
Tel. Hoff.  
3230  
**Bachmann & Co.**  
ZÜRICH Hirschengr. 74.

Die altbewährten Mannheimer

## Hallen-Öfen

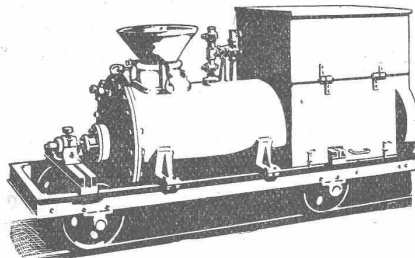
sind zur Heizung grosser Räume

die besten u. billigsten. Stets Lager  
in Basel in Grössen passend für  
Räume von 1000 bis 6000 m<sup>3</sup>

**G. BÄUMLIN,**  
Ingenieur,  
**Luzern.**

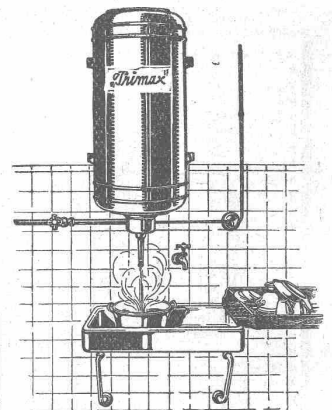
**Erfindungs-Patente**  
Marken-Muster-  
& Modell-Schutz im In- u. Ausland  
**H. KIRCHHOFER** vormals  
Bourry-Séquin & Co. ZÜRICH  
1880.  
Gegründet

## KESSELSCHMIEDE



Mit dieser Cementinjectionmaschine,  
+ Patent,  
werden auf die einfachste und billigste  
Art Cementinjectionen in Tunnels, Stol-  
len etc. ausgeführt. Lieferbar ab Lager

RICHTERSWIL



Stehende und liegende  
sowie

**Wand-Boiler „Primax“**  
in jeder Grösse

ferner elektr. Industrietepiche  
„Calora“ empfehlen:

**CALORA A.-G.**  
**Küsnacht-Zürich.**

Direktion: A. Däniker, Ing. (G. e. P.)